

Ablauf Kantonsstrassen-Projekt oder städtebauliches Projekt mit kantonaler Beteiligung

gemäss dem Strassengesetz (SR) vom 15. Dezember 1967

Projekt-Phasen gemäss SIA 103

Abkürzungen:

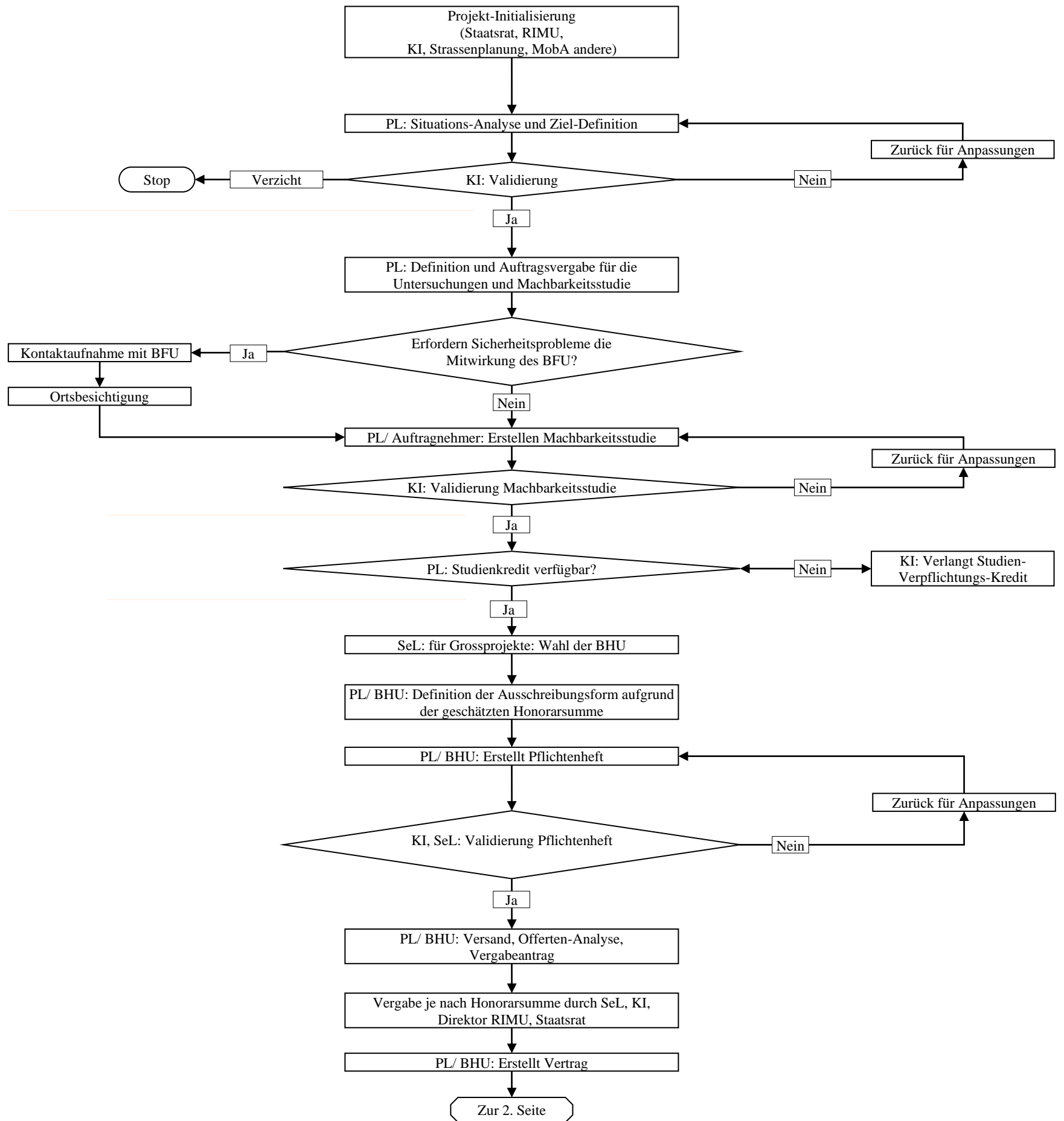
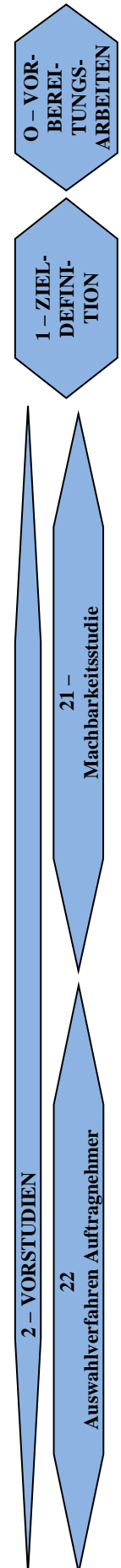
RIMU: Direktion für Raumentwicklung, Infrastruktur, Mobilität und Umwelt
TBA: Tiefbauamt, Sektion Kantonsstrassenprojekte
KI: Kantonsingenieur
BHU: Bauherrenunterstützung

SeL: Sektionsleiter TBA
PL: Projektleiter TBA
OBL: Oberbauleitung TBA
öBL: örtliche Bauleitung

PrV: von TBA (+Gde) beauftragter Projektverfasser
Gde: Gemeinde (sekundärer Bauherr)
BFU: Beratungsstelle für Unfallverhütung
RSA: Road Safety Audit

PLANUNG

Vorbereitungsarbeiten bis Auswahlverfahren Auftragnehmer (Phasen 0 bis 22)



Ablauf Kantonsstrassen-Projekt oder städtebauliches Projekt mit kantonaler Beteiligung

gemäss dem Strassengesetz (SR) vom 15. Dezember 1967

Projekt-Phasen
gemäss SIA
103

Abkürzungen:

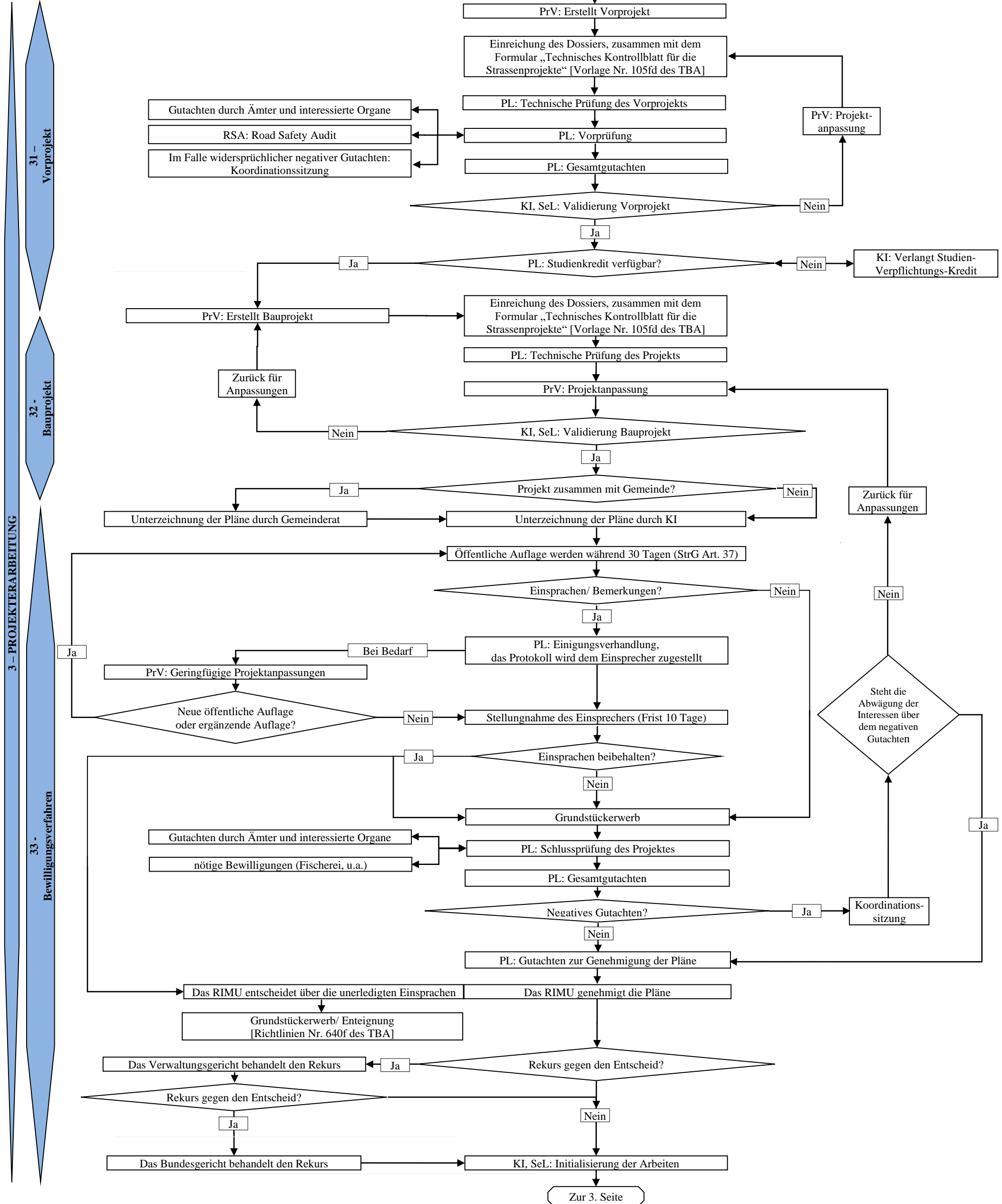
RIMU: Direktion für Raumentwicklung, Infrastruktur, Mobilität und Umwelt
TBA: Tiefbauamt, Sektion Kantonsstrassenprojekte
KI: Kantonsingenieur
BHU: Bauherrenunterstützung

SeL: Sektionsleiter TBA
PL: Projektleiter TBA
OBL: Oberbauleitung TBA
öBL: örtliche Bauleitung

PrV: von TBA (+Gde) beauftragter Projektverfasser
Gde: Gemeinde (sekundärer Bauherr)
BFU: Beratungsstelle für Unfallverhütung
RSA: Road Safety Audit

PROJEKTIERUNG

Vorprojekt bis zur Projektgenehmigung (Phasen 31 bis 33)



Ablauf Kantonsstrassen-Projekt oder städtebauliches Projekt mit kantonaler Beteiligung

gemäss dem Strassengesetz (SR) vom 15. Dezember 1967

**Projekt-Phasen
gemäss SIA
103**

Abkürzungen:

RIMU: Direktion für Raumentwicklung, Infrastruktur, Mobilität und Umwelt
TBA: Tiefbauamt, Sektion Kantonsstrassenprojekte
KI: Kantonsingenieur
BHU: Bauherrenunterstützung

SeL: Sektionsleiter TBA
PL: Projektleiter TBA
OBL: Oberbauleitung TBA
öBL: örtliche Bauleitung

PrV: von TBA (+Gde) beauftragter Projektverfasser
Gde: Gemeinde (sekundärer Bauherr)
BFU: Beratungsstelle für Unfallverhütung
RSA: Road Safety Audit

REALISIERUNG

Arbeitsausschreibung bis Betrieb (Phasen 41 bis 53)

