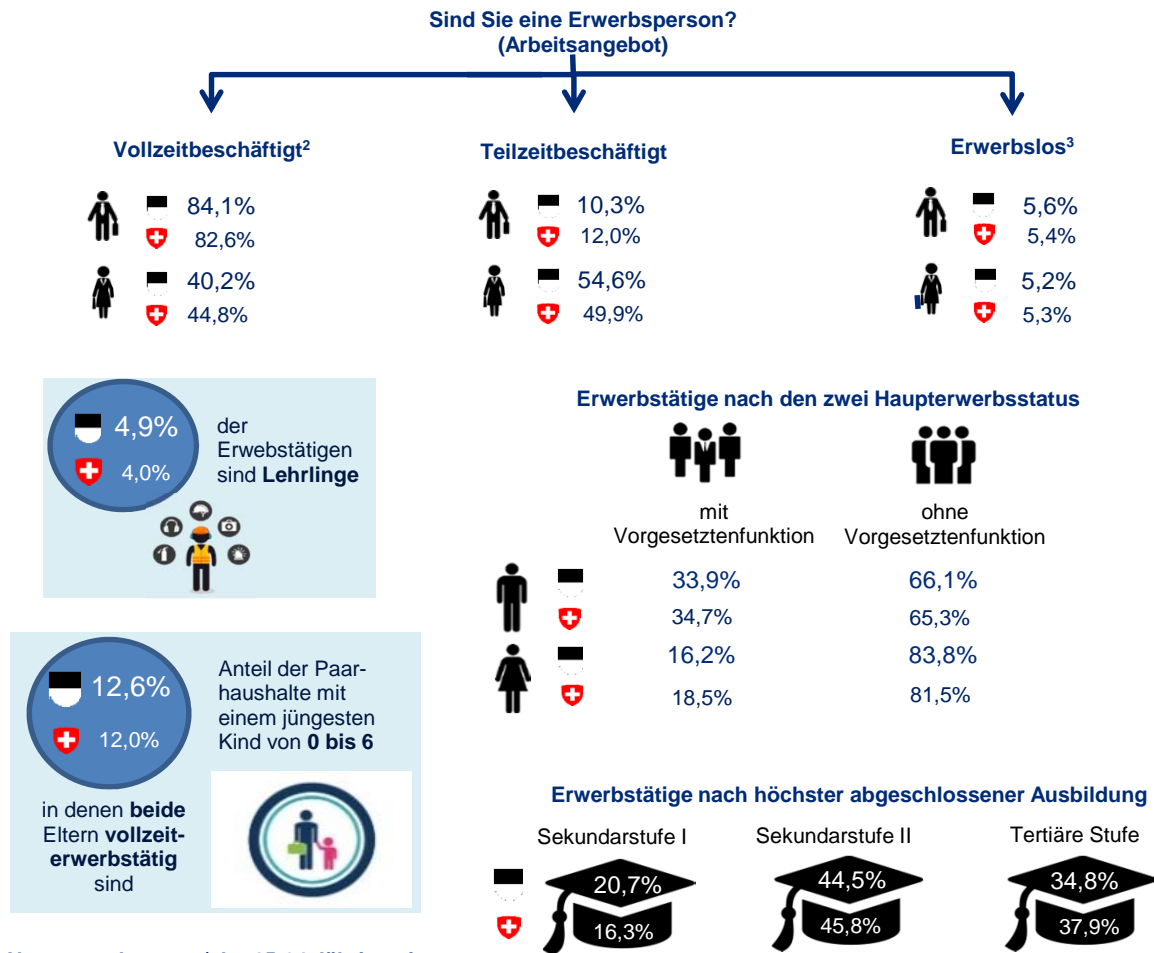
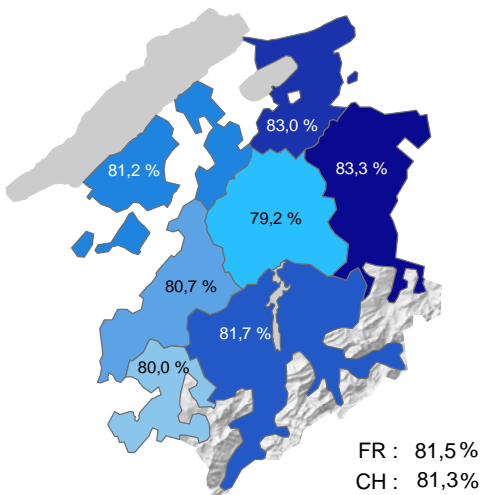


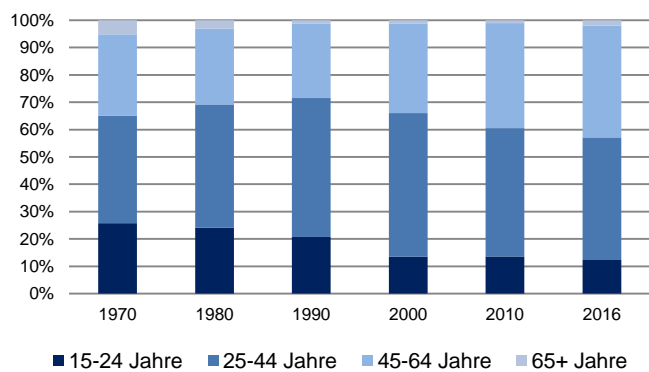
## Erwerbspersonen des Kantons Freiburg 2016<sup>1</sup>



**Nettoerwerbsquote<sup>4</sup> der 15-64 Jährigen in den Bezirken, 2014-2016 kumuliert**



**Erwerbstätige nach Altersklassen von 1970 bis 2016<sup>5</sup>**



<sup>1</sup>Stand im Dezember. Bevölkerung ab 15 Jahren in Privathaushalten, ohne Diplomaten, internationale Funktionäre und deren Angehörige. Schätzung aufgrund einer Stichprobenerhebung, Zahlen basierend auf der ständigen Wohnbevölkerung. Eine breitere Definition der Erwerbstätigen finden Sie auf der BFS-Website

<sup>2</sup>Eine Vollzeitarbeit weist einen Beschäftigungsgrad von 90-100% auf

<sup>3</sup>Erwerbslosenquote gemäss ILO (Quelle Strukturhebung). Die Definition unterscheidet sich von der des SECO

<sup>4</sup>Anteil der Erwerbspersonen an der gleichaltrigen Bevölkerung

<sup>5</sup>In den Jahren 1970 und 1980, Vollerhebung, Zahlen basierend auf der Wohnbevölkerung. In den Jahren 1990 und 2000, Vollerhebung, Zahlen basierend auf der ständigen Wohnbevölkerung. Im Jahr 2010 und 2016, Schätzung aufgrund einer Stichprobenerhebung, Zahlen basierend auf der ständigen Wohnbevölkerung