



ETAT DE FRIBOURG
STAAT FREIBURG

Conseil d'Etat CE
Staatsrat SR

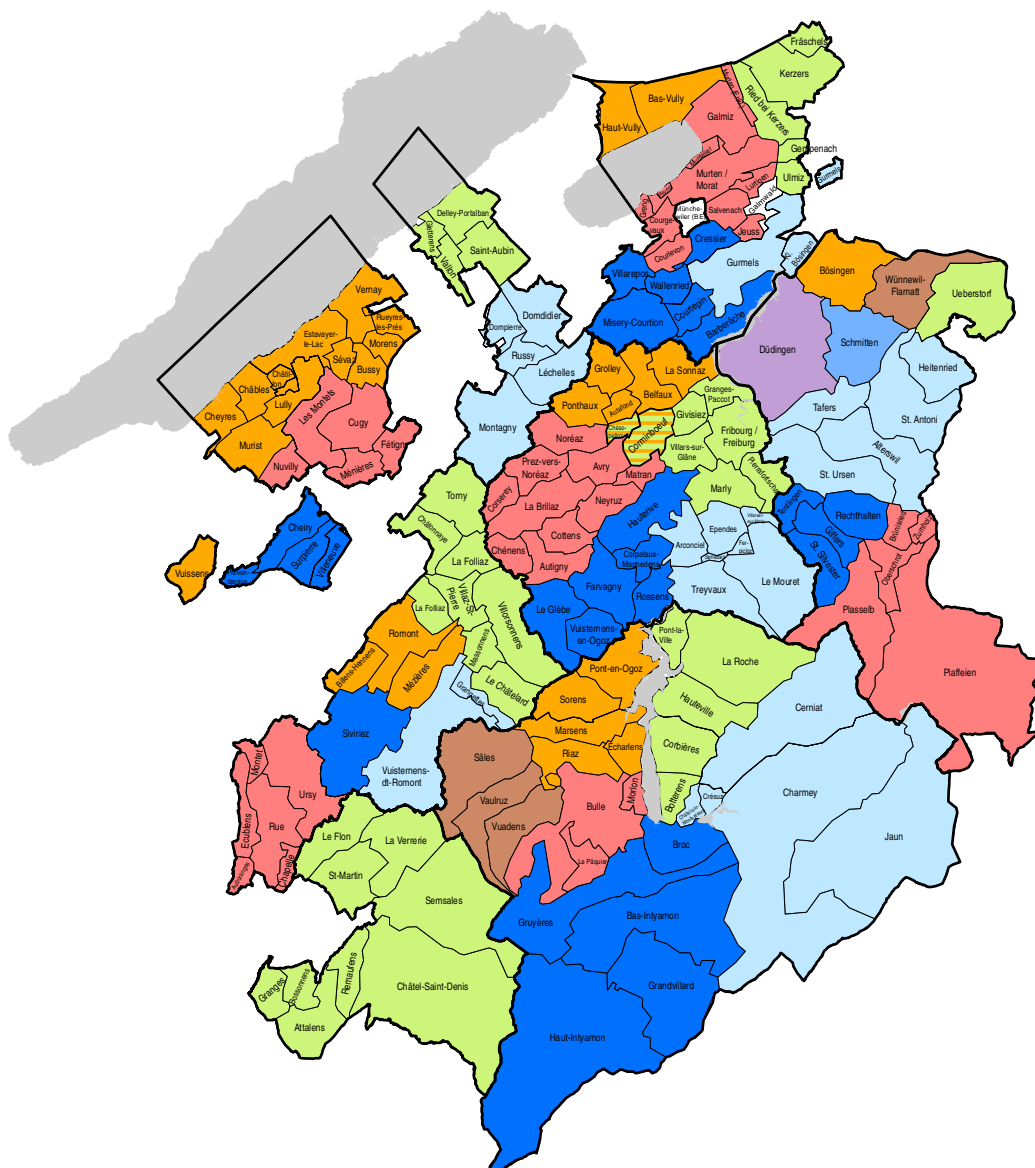
Rue des Chanoines 17, 1701 Fribourg

T +41 26 305 10 45, F +41 26 305 10 48
www.fr.ch/ce

Plans de fusions Fusionspläne

Cartes et données statistiques Karten und statistische Angaben

Documents pour la conférence de presse du 5 juin 2013
Unterlagen für die Pressekonferenz vom 5. Juni 2013



REMARQUES / BEMERKUNGEN

Les tableaux ci-après indiquent pour chaque projet prévu dans le plan de fusions :

Die nachstehenden Tabellen enthalten für jedes im Fusionsplan vorgesehene Projekt folgende Angaben:

1. Population dite légale 2010 / Zivilrechtliche Bevölkerung 2010

C'est la population légale 2010 (dernière population légale connue lors de l'entrée en vigueur de la LEFC au 1^{er} janvier 2012) qui est déterminante pour le calcul de l'aide financière.

Für die Berechnung der Finanzhilfe ist die zivilrechtliche Bevölkerungszahl 2010 massgebend, die letzte bekannte Bevölkerungszahl bei Inkrafttreten des GZG am 1. Januar 2012.

2. Population dite légale 2011 / Zivilrechtliche Bevölkerung 2011

3. Superficie en km² / Fläche in km²

Superficie utilisée dans le calcul de la péréquation financière intercommunale.

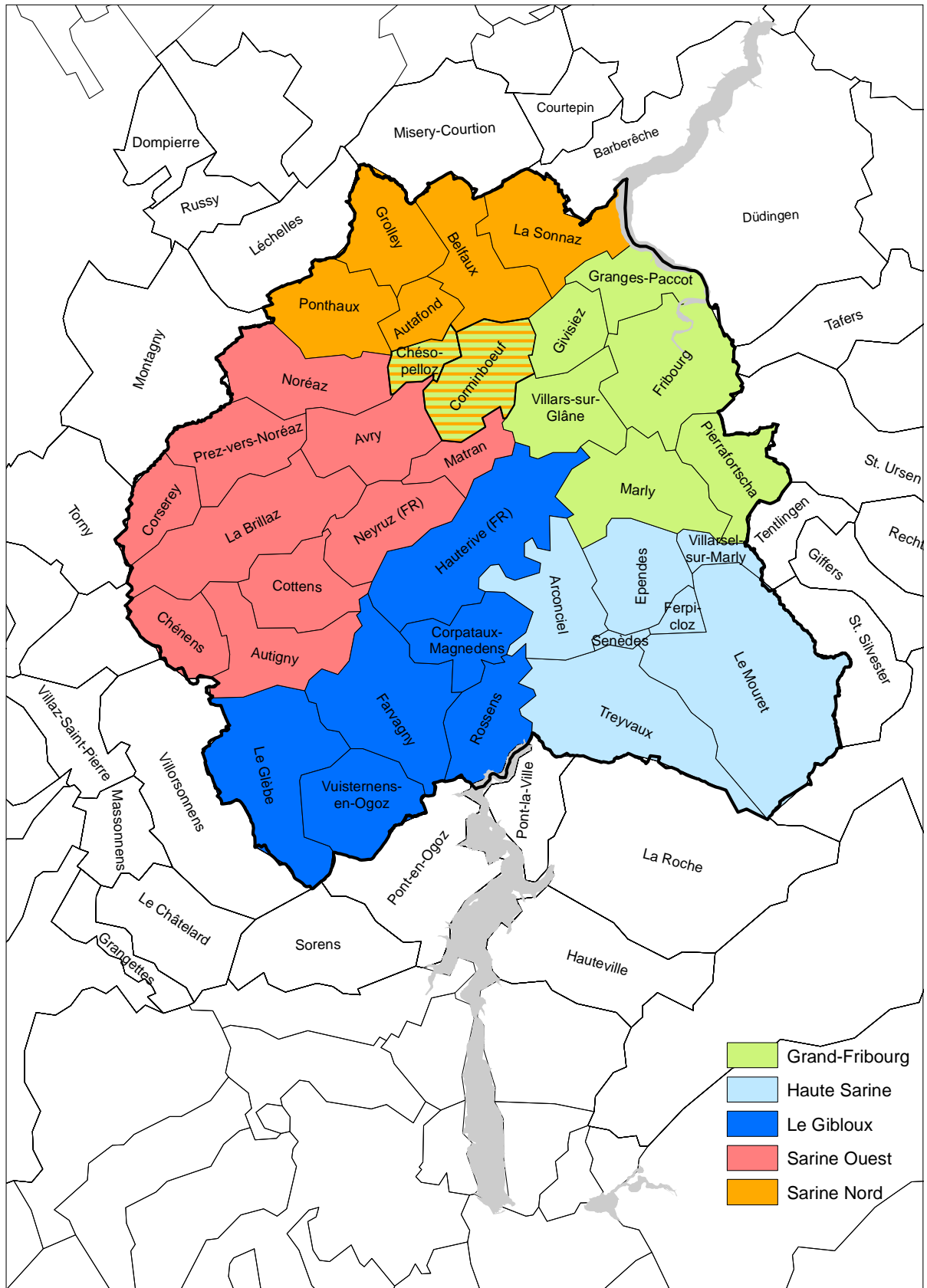
Fläche, die zur Berechnung des interkommunalen Finanzausgleichs verwendet wird.

4. Aide financière / Finanzhilfe

Calcul de l'aide financière : Le montant de base de 200 francs est multiplié par le chiffre de la population légale 2010. Ce montant est majoré de 10 % pour chaque commune supplémentaire dès la 3^{ème} commune.

Berechnung der Finanzhilfe: Der Grundbetrag von 200 Franken wird mit der zivilrechtlichen Bevölkerungszahl 2010 multipliziert. Der Betrag wird ab der dritten Gemeinde für jede zusätzliche Gemeinde um 10% erhöht.

District de la Sarine / Saanebezirk



District de la Sarine / Saanebezirk

Projet / Projekt 1 : Haute-Sarine

Communes / Gemeinden	Population légale / Zivilrechtliche Bevölkerung 2010	Population légale / Zivilrechtliche Bevölkerung 2011	Superficie en km ² / Fläche in km ²
Arconciel	771	770	6.16
Ependes	1'022	1'071	5.61
Ferpicloz	261	264	1.02
Le Mouret	2'919	2'990	18.56
Senèdes	122	128	0.51
Treyvaux	1'439	1'451	11.40
Villarsel-sur-Marly	87	82	1.39

Haute-Sarine	6'621	6'756	44.65
---------------------	-------	-------	-------

Aide à la fusion / Finanzhilfe	1'986'300
--------------------------------	-----------

District de la Sarine / Saanebezirk

Projet / Projekt 2 : Le Gibloux

Communes / Gemeinden	Population légale / Zivilrechtliche Bevölkerung 2010	Population légale / Zivilrechtliche Bevölkerung 2011	Superficie en km ² / Fläche in km ²
Corpataux-Magnedens	1'160	1'193	4.35
Farvagny	2'093	2'114	10.04
Le Glèbe	1'123	1'164	10.37
Hauterive	2'178	2'226	11.97
Rossens	1'222	1'248	5.10
Vuisternens-en-Ogoz	845	859	6.19

Le Gibloux	8'621	8'804	48.02
-------------------	-------	-------	-------

Aide à la fusion / Finanzhilfe	2'413'880
--------------------------------	-----------

District de la Sarine / Saanebezirk

Projet / Projekt 3 : Sarine-Ouest

Communes / Gemeinden	Population légale / Zivilrechtliche Bevölkerung 2010	Population légale / Zivilrechtliche Bevölkerung 2011	Superficie en km ² / Fläche in km ²
Autigny	689	711	6.22
Avry	1'705	1'770	5.82
Chénens	658	661	3.94
Corserey	332	347	3.44
Cottens	1'323	1'350	4.97
Matran	1'552	1'546	2.91
Neyruz	2'126	2'208	5.53
Noréaz	566	577	6.81
Prez-vers-Noréaz	881	916	5.68
La Brillaz	1'746	1'752	10.32

Sarine-Ouest	11'578	11'838	55.64
---------------------	--------	--------	-------

Aide à la fusion / Finanzhilfe	4'168'080
--------------------------------	-----------

District de la Sarine / Saanebezirk

Projet / Projekt 4 : Sarine-Nord

Communes / Gemeinden	Population légale / Zivilrechtliche Bevölkerung 2010	Population légale / Zivilrechtliche Bevölkerung 2011	Superficie en km ² / Fläche in km ²
Autafond	72	77	2.41
Belfaux	2'723	2'789	6.47
Chésopelloz	113	120	1.61
Corminboeuf	2'134	2'142	5.62
Grolley	1'695	1'776	5.34
Ponthaux	643	659	5.91
La Sonnaz	1'012	1'015	6.65

Sarine-Nord	8'392	8'578	34.01
--------------------	-------	-------	-------

Aide à la fusion / Finanzhilfe	2'517'600
--------------------------------	-----------

District de la Sarine / Saanebezirk

Projet / Projekt 5 : Grand-Fribourg

Communes / Gemeinden	Population légale / Zivilrechtliche Bevölkerung 2010	Population légale / Zivilrechtliche Bevölkerung 2011	Superficie en km ² / Fläche in km ²
Fribourg	34'897	35'680	8.96
Givisiez	3'010	3'031	3.46
Granges-Paccot	2'608	2'729	3.66
Marly	7'579	7'653	7.72
Pierrafortscha	146	148	5.00
Villars-sur-Glâne	11'397	11'762	5.48

Grand-Fribourg	59'637	61'003	34.28
-----------------------	--------	--------	-------

Aide à la fusion / Finanzhilfe	16'698'360
--------------------------------	------------

District de la Sarine / Saanebezirk

Variante

Projet / Projekt 4 : Variante Sarine-Nord

Communes / Gemeinden	Population légale / Zivilrechtliche Bevölkerung 2010	Population légale / Zivilrechtliche Bevölkerung 2011	Superficie en km ² / Fläche in km ²
Autafond	72	77	2.41
Belfaux	2'723	2'789	6.47
Grolley	1'695	1'776	5.34
Ponthaux	643	659	5.91
La Sonnaz	1'012	1'015	6.65

Sarine-Nord	6'145	6'316	26.78
--------------------	-------	-------	-------

Aide à la fusion / Finanzhilfe	1'597'700
--------------------------------	-----------

Projet / Projekt 5 : Variante Grand-Fribourg

Communes / Gemeinden	Population légale / Zivilrechtliche Bevölkerung 2010	Population légale / Zivilrechtliche Bevölkerung 2011	Superficie en km ² / Fläche in km ²
Fribourg	34'897	35'680	8.96
Chésopelloz	113	120	1.61
Corminboeuf	2'134	2'142	5.62
Givisiez	3'010	3'031	3.46
Granges-Paccot	2'608	2'729	3.66
Marly	7'579	7'653	7.72
Pierrafortscha	146	148	5.00
Villars-sur-Glâne	11'397	11'762	5.48

Grand-Fribourg	61'884	63'265	41.51
-----------------------	--------	--------	-------

Aide à la fusion / Finanzhilfe	19'802'880
--------------------------------	------------

Variante

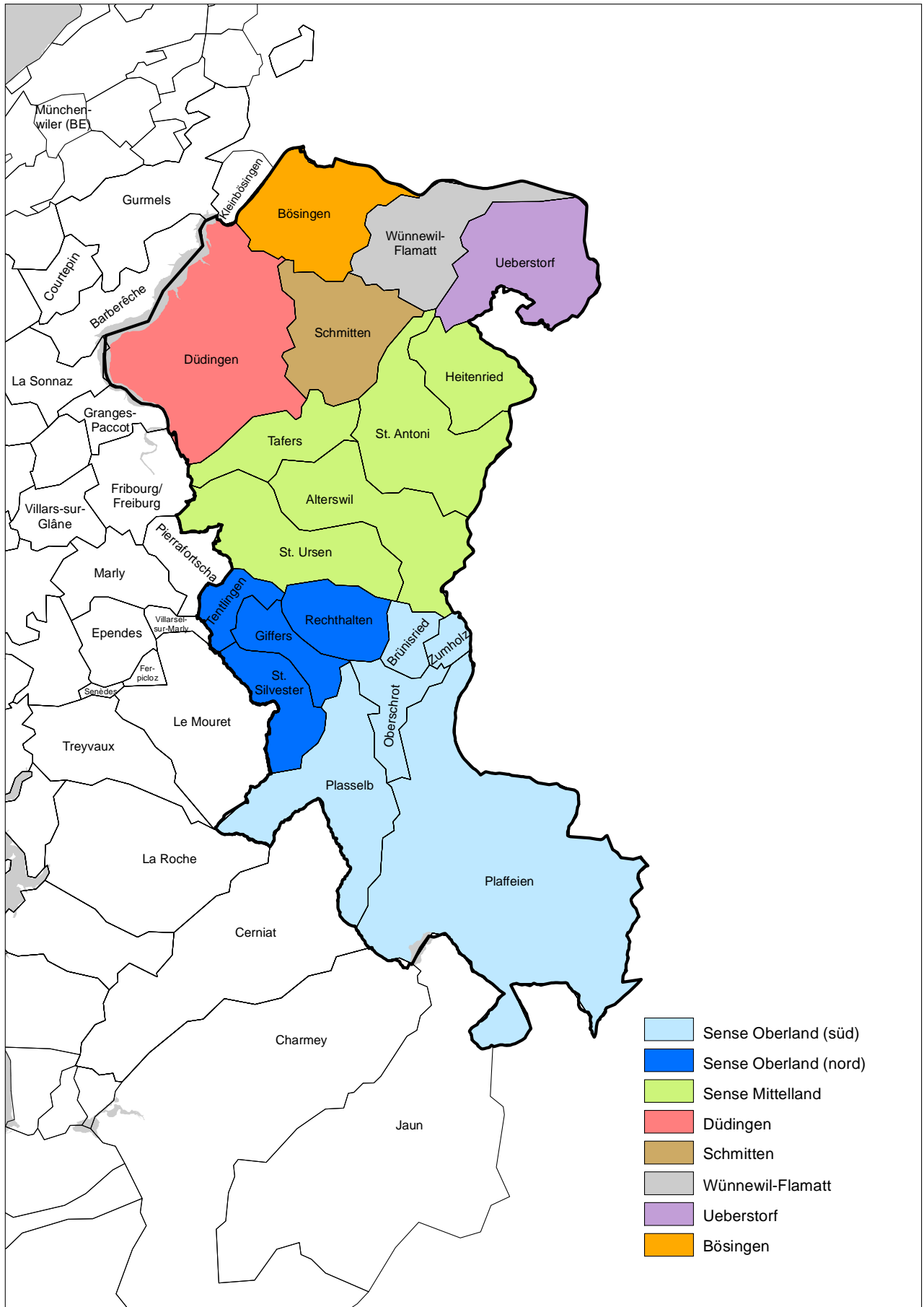
Une inclusion à titre subsidiaire de Corminboeuf, et par extension de Chésopelloz, dans une commune fusionnée du Grand-Fribourg apparaît envisageable.

Le destin de Pierrafortscha nécessite une étude ad hoc avant d'être déterminé définitivement.

Subsidiär erscheint der Einbezug von Corminboeuf und, durch Erweiterung, von Chésopelloz in eine fusionierte Gemeinde Grand-Fribourg denkbar.

Für die Zukunft von Pierrafortscha ist eine ad-hoc-Studie notwendig, bevor endgültig darüber befunden wird.

District de la Singine / Sensebezirk



District de la Singine / Sensebezirk

Projet / Projekt 1 : Sense Oberland (Sud)

Communes / Gemeinden	Population légale / Zivilrechtliche Bevölkerung 2010	Population légale / Zivilrechtliche Bevölkerung 2011	Superficie en km ² / Fläche in km ²
Brünisried	640	644	3.25
Oberschrot	1'136	1'140	5.34
Plaffeien	1'911	1'904	59.05
Plasselb	1'013	1'014	18.16
Zumholz	421	408	1.90

Sense Oberland (Sud)	5'121	5'110	87.70
-----------------------------	-------	-------	-------

Aide à la fusion / Finanzhilfe	1'331'460
--------------------------------	-----------

Projet / Projekt 2 : Sense Oberland (Nord)

Communes / Gemeinden	Population légale / Zivilrechtliche Bevölkerung 2010	Population légale / Zivilrechtliche Bevölkerung 2011	Superficie en km ² / Fläche in km ²
Giffers	1'420	1'410	5.22
Rechthalten	1'085	1'084	7.31
St. Silvester	922	935	7.04
Tentlingen	1'218	1'234	3.61

Sense Oberland (Nord)	4'645	4'663	23.18
------------------------------	-------	-------	-------

Aide à la fusion / Finanzhilfe	1'114'800
--------------------------------	-----------

District de la Singine / Sensebezirk

Projet / Projekt 3 : Sense Mittelland

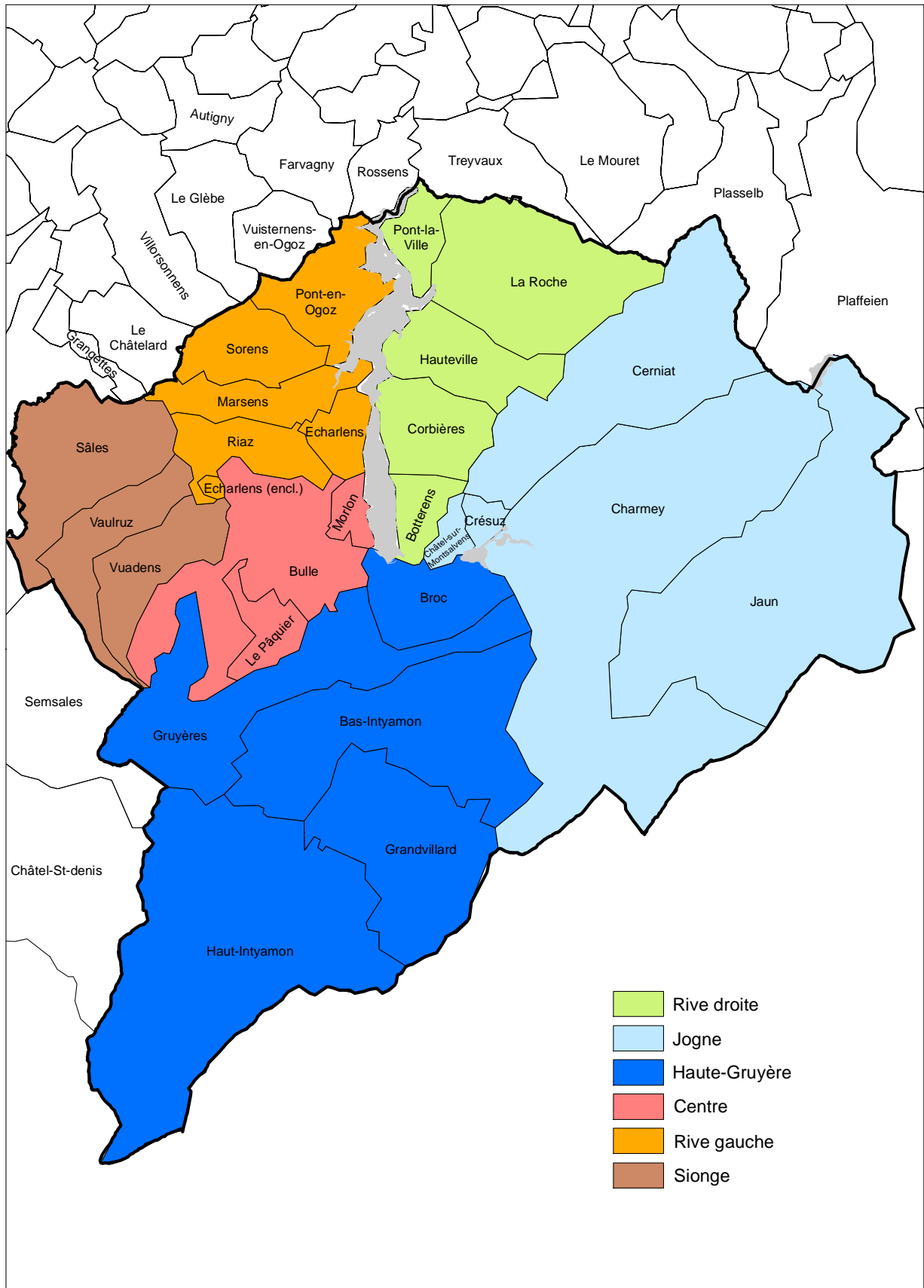
Communes / Gemeinden	Population légale / Zivilrechtliche Bevölkerung 2010	Population légale / Zivilrechtliche Bevölkerung 2011	Superficie en km ² / Fläche in km ²
Alterswil	1'929	1'946	16.14
Heitenried	1'290	1'327	9.13
St. Antoni	1'925	1'924	16.78
St. Ursen	1'251	1'248	15.72
Tafers	2'851	3'022	8.42

Sense Mittelland	9'246	9'467	66.19
-------------------------	-------	-------	-------

Aide à la fusion / Finanzhilfe	2'403'960
--------------------------------	-----------

Communes / Gemeinden	Population légale / Zivilrechtliche Bevölkerung 2010	Population légale / Zivilrechtliche Bevölkerung 2011	Superficie en km ² / Fläche in km ²
4 Bösingén	3'286	3'308	14.32
5 Düdingén	7'325	7'383	28.93
6 Schmitten	3'801	3'901	13.50
7 Ueberstorf	2'367	2'382	16.11
8 Wünnewil-Flamatt	5'322	5'319	13.27

District de la Gruyère / Greyerzbezirk



District de la Gruyère / Greyerzbezirk

Projet / Projekt 1 : Centre

Communes / Gemeinden	Population légale / Zivilrechtliche Bevölkerung 2010	Population légale / Zivilrechtliche Bevölkerung 2011	Superficie en km ² / Fläche in km ²
Bulle	18'947	19'592	23.87
Morlon	590	590	2.42
Le Pâquier	1'094	1'086	4.49

Centre	20'631	21'268	30.78
---------------	--------	--------	-------

Aide à la fusion / Finanzhilfe	4'538'820
--------------------------------	-----------

Projet / Projekt 2 : Sionge

Communes / Gemeinden	Population légale / Zivilrechtliche Bevölkerung 2010	Population légale / Zivilrechtliche Bevölkerung 2011	Superficie en km ² / Fläche in km ²
Sâles	1'392	1'432	18.82
Vaulruz	1'006	1'014	10.10
Vuadens	1'982	2'045	10.44

Sionge	4'380	4'491	39.36
---------------	-------	-------	-------

Aide à la fusion / Finanzhilfe	963'600
--------------------------------	---------

Projet / Projekt 3 : Rive gauche

Communes / Gemeinden	Population légale / Zivilrechtliche Bevölkerung 2010	Population légale / Zivilrechtliche Bevölkerung 2011	Superficie en km ² / Fläche in km ²
Echarlens	716	734	4.62
Marsens	1'593	1'653	7.81
Pont-en-Ogoz	1'601	1'631	10.00
Sorens	921	949	8.71
Riaz	2'153	2'181	7.75

Rive gauche	6'984	7'148	38.89
--------------------	-------	-------	-------

Aide à la fusion / Finanzhilfe	1'815'840
--------------------------------	-----------

District de la Gruyère / Greyerzbezirk

Projet / Projekt 4 : Rive droite

Communes / Gemeinden	Population légale / Zivilrechtliche Bevölkerung 2010	Population légale / Zivilrechtliche Bevölkerung 2011	Superficie en km ² / Fläche in km ²
Botterens	483	492	4.07
Corbières	687	735	9.57
Hauteville	563	562	10.52
La Roche	1'395	1'428	24.03
Pont-la-Ville	570	584	4.33

Rive droite	3'698	3'801	52.52
--------------------	-------	-------	-------

Aide à la fusion / Finanzhilfe	*782'860
--------------------------------	----------

*La commune de Corbières a déjà bénéficié d'une aide financière lors de sa fusion avec la commune de Villarvolard au 1^{er} janvier 2011.

**Die Gemeinde Corbières hat anlässlich ihrer Fusion mit der Gemeinde Villarvolard am 1. Januar 2011 eine Finanzhilfe erhalten.*

Projet / Projekt 5 : Jogne

Communes / Gemeinden	Population légale / Zivilrechtliche Bevölkerung 2010	Population légale / Zivilrechtliche Bevölkerung 2011	Superficie en km ² / Fläche in km ²
Cerniat (Val-de-Charmey)	332	346	33.70
Charmey (Val-de-Charmey)	1'849	1'852	78.03
Châtel-sur-Montsalvens	246	245	2.00
Crésuz	295	299	1.64
Jaun	686	684	55.03

Jogne	3'408	3'426	170.40
--------------	-------	-------	--------

Aide à la fusion / Finanzhilfe	*294'480
--------------------------------	----------

*Les communes de Cerniat et de Charmey formeront, sous réserve de l'approbation par le Grand Conseil, la nouvelle commune de Val-de-Charmey dès le 1^{er} janvier 2014. Une aide financière de 436'200 francs est destinée à cette fusion.

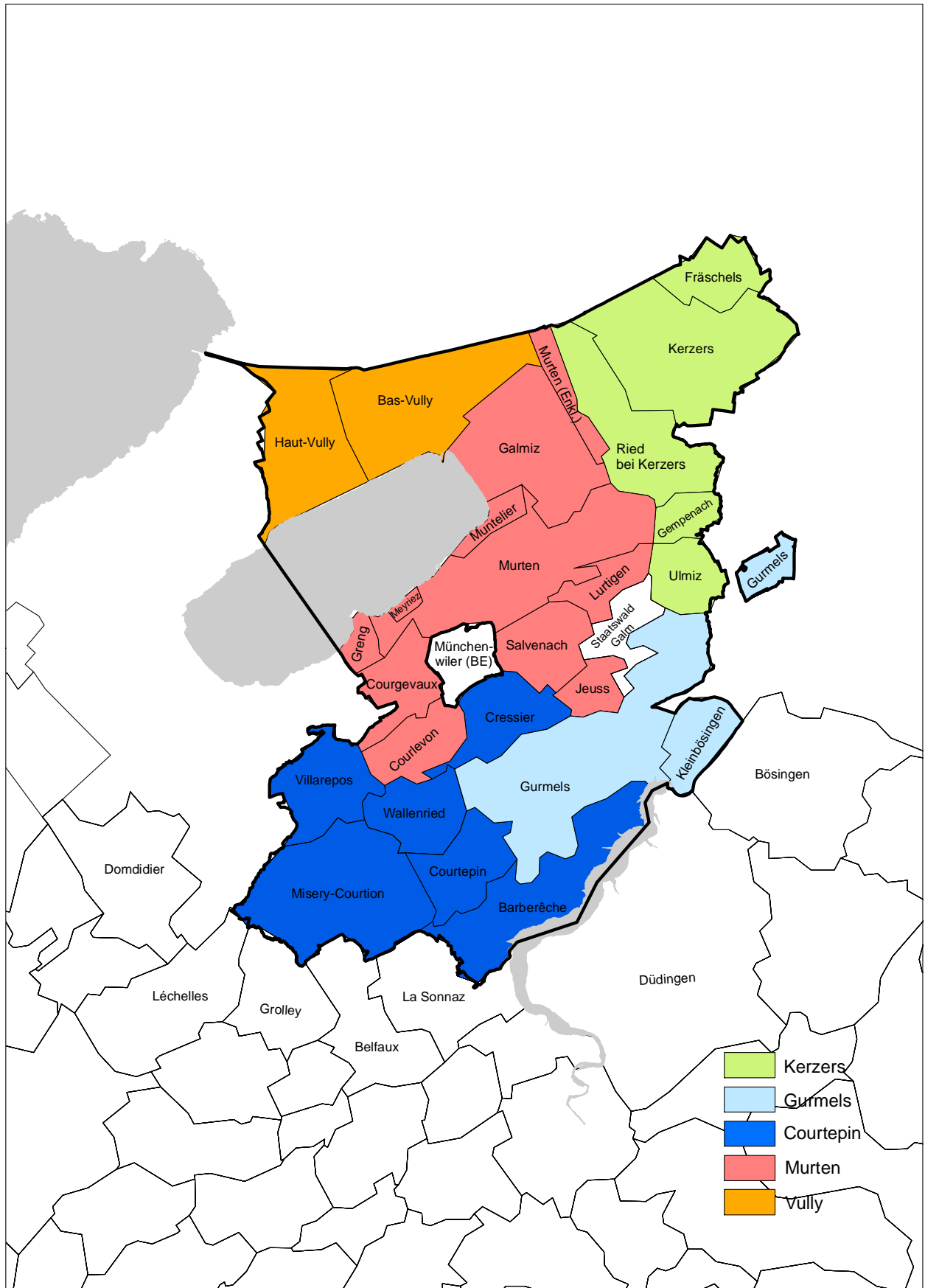
**Die Gemeinden Cerniat und Charmey bilden, unter Vorbehalt der Genehmigung durch den Grossen Rat, ab dem 1. Januar 2014 die Gemeinde Val-de-Charmey. Die Finanzhilfe wird 436'200 Franken betragen.*

District de la Gruyère / Greyerzbezirk

Projet / Projekt 6 : Haute-Gruyère

Communes / Gemeinden	Population légale / Zivilrechtliche Bevölkerung 2010	Population légale / Zivilrechtliche Bevölkerung 2011	Superficie en km ² / Fläche in km ²
Bas-Intyamon	1'114	1'165	33.33
Haut-Intyamon	1'415	1'412	60.08
Grandvillard	700	738	24.30
Gruyères	1'789	1'867	28.44
Broc	2'296	2'278	9.77
Haute-Gruyère	7'314	7'460	155.92
Aide à la fusion / Finanzhilfe	1'901'640		

District du Lac / Seebezirk



District du Lac / Seebezirk

Projet / Projekt 1 : Vully

Communes / Gemeinden	Population légale / Zivilrechtliche Bevölkerung 2010	Population légale / Zivilrechtliche Bevölkerung 2011	Superficie en km ² / Fläche in km ²
Bas-Vully	1'963	1'991	9.90
Haut-Vully	1'369	1'366	7.64

Vully	3'332	3'357	17.54
--------------	-------	-------	-------

Aide à la fusion / Finanzhilfe	666'400
--------------------------------	---------

Projet / Projekt 2 : Courtepin

Communes / Gemeinden	Population légale / Zivilrechtliche Bevölkerung 2010	Population légale / Zivilrechtliche Bevölkerung 2011	Superficie en km ² / Fläche in km ²
Barberêche	510	523	7.85
Courtepin	3'246	3'379	4.04
Cressier	823	826	4.17
Misery-Courtion	1'494	1'559	11.40
Villarepos	543	565	4.76
Wallenried	438	458	3.88

Courtepin	7'054	7'310	36.10
------------------	-------	-------	-------

Aide à la fusion / Finanzhilfe	1'975'120
--------------------------------	-----------

Projet / Projekt 3 : Gurmels

Communes / Gemeinden	Population légale / Zivilrechtliche Bevölkerung 2010	Population légale / Zivilrechtliche Bevölkerung 2011	Superficie en km ² / Fläche in km ²
Gurmels	3'857	3'844	17.26
Kleinbösingén	582	597	2.99

Gurmels	4'439	4'441	20.25
----------------	-------	-------	-------

Aide à la fusion / Finanzhilfe	887'800
--------------------------------	---------

District du Lac / Seebezirk

Projet / Projekt 4 : Kerzers

Communes / Gemeinden	Population légale / Zivilrechtliche Bevölkerung 2010	Population légale / Zivilrechtliche Bevölkerung 2011	Superficie en km ² / Fläche in km ²
Fräschels	482	493	3.11
Gempenach	286	290	1.67
Kerzers	4'598	4'654	12.28
Ried b. Kerzers	1'007	1'022	7.55
Ulmiz	420	404	2.84

Kerzers	6'793	6'863	27.45
----------------	-------	-------	-------

Aide à la fusion / Finanzhilfe	1'766'180
--------------------------------	-----------

Projet / Projekt 5 : Murten

Communes / Gemeinden	Population légale / Zivilrechtliche Bevölkerung 2010	Population légale / Zivilrechtliche Bevölkerung 2011	Superficie en km ² / Fläche in km ²
Courgevau	1'287	1'343	3.38
Courlevon	309	305	3.24
Galmiz	608	611	9.05
Greng	170	166	0.97
Jeuss	418	429	1.75
Lurtigen	185	185	2.31
Meyriez	600	601	0.35
Muntelier	928	941	1.13
Murten	6'302	6'381	13.59
Salvenach	486	486	3.81

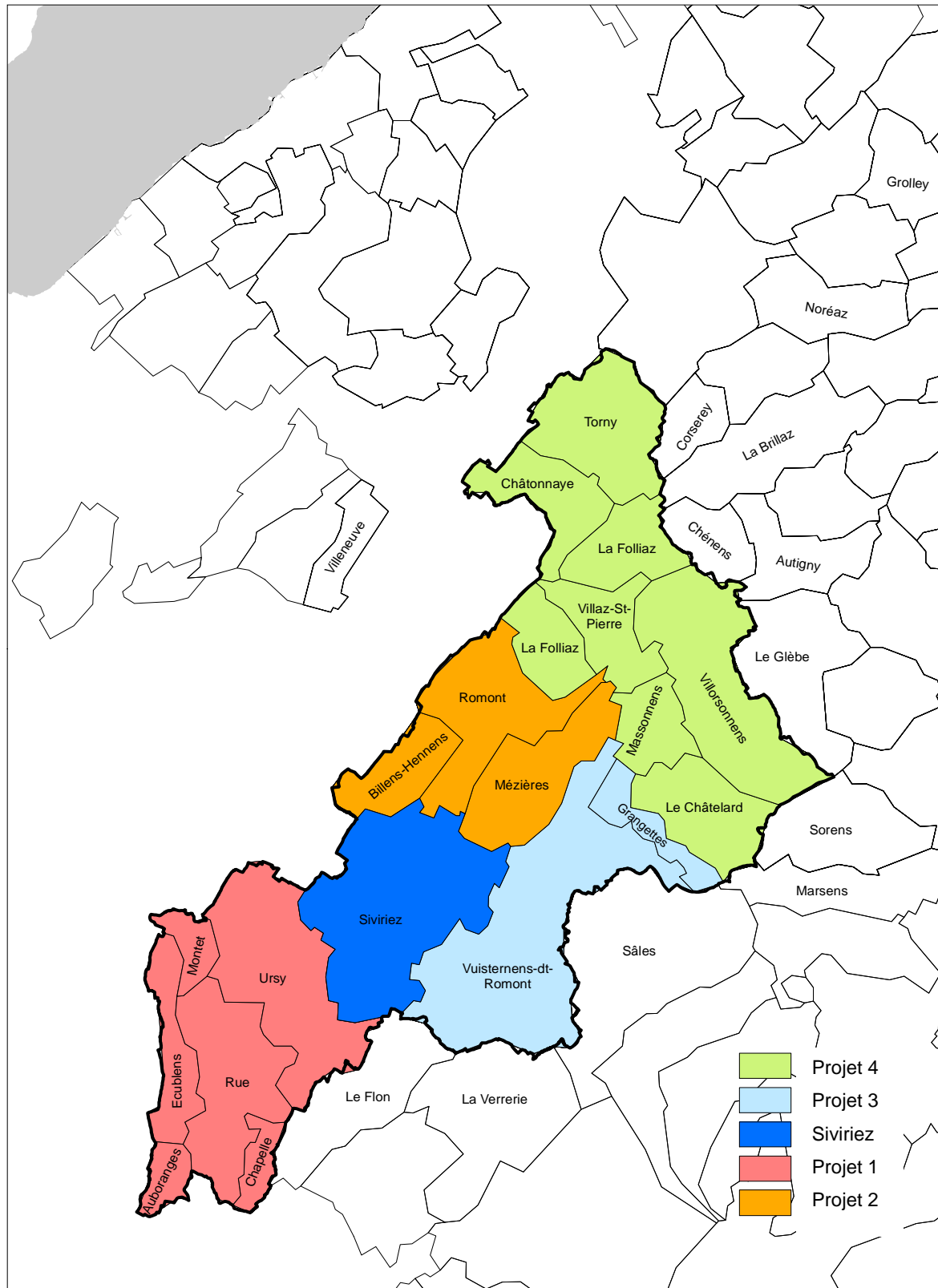
Murten	11'293	11'448	39.58
---------------	--------	--------	-------

Aide à la fusion / Finanzhilfe	*1'796'760
--------------------------------	------------

*La commune de Morat a déjà bénéficié d'une aide financière de 1'260'400 francs lors de sa fusion avec la commune de Büchslen au 1^{er} janvier 2013.

*Die Gemeinde Murten hat im Zusammenhang ihrer Fusion mit der Gemeinde Büchslen am 1. Januar 2013 eine Finanzhilfe von 1'260'400 Franken erhalten.

District de la Glâne / Glanebezirk



District de la Glâne / Glanebezirk

Projet / Projekt 1

Communes / Gemeinden	Population légale / Zivilrechtliche Bevölkerung 2010	Population légale / Zivilrechtliche Bevölkerung 2011	Superficie en km ² / Fläche in km ²
Auboranges	265	260	1.91
Chapelle	249	260	2.02
Ecublens	280	289	4.88
Montet	362	355	2.20
Rue	1'214	1'265	11.19
Ursy	2'419	2'489	14.93

Projet 1	4'789	4'918	37.13
-----------------	-------	-------	-------

Aide à la fusion / Finanzhilfe	*663'600
--------------------------------	----------

*La commune d'Ursy a déjà bénéficié d'une aide financière lors de sa fusion avec la commune de Vuarmarens au 1^{er} janvier 2012.

*Die Gemeinde Ursy hat im Zusammenhang mit ihrer Fusion mit der Gemeinde Vuarmarens per 1. Januar 2012 eine Finanzhilfe erhalten.

Projet / Projekt 2

Communes / Gemeinden	Population légale / Zivilrechtliche Bevölkerung 2010	Population légale / Zivilrechtliche Bevölkerung 2011	Superficie en km ² / Fläche in km ²
Billens-Hennens	662	665	4.89
Mézières	997	1'018	8.94
Romont	4'588	4'621	10.89

Projet 2	6'247	6'304	24.72
-----------------	-------	-------	-------

Aide à la fusion / Finanzhilfe	1'374'340
--------------------------------	-----------

District de la Glâne / Glanebezirk

Projet / Projekt 3

Communes / Gemeinden	Population légale / Zivilrechtliche Bevölkerung 2010	Population légale / Zivilrechtliche Bevölkerung 2011	Superficie en km ² / Fläche in km ²
Grangettes	176	187	3.31
Vuisternens-devant-Romont	1'955	2'024	24.01

Projet 3	2'131	2'211	27.32
-----------------	-------	-------	-------

Aide à la fusion / Finanzhilfe	426'200
--------------------------------	---------

Projet / Projekt 4

Communes / Gemeinden	Population légale / Zivilrechtliche Bevölkerung 2010	Population légale / Zivilrechtliche Bevölkerung 2011	Superficie en km ² / Fläche in km ²
Châtonnaye	738	752	6.31
La Folliaz	873	882	9.86
Massonnens	441	428	4.25
Torny	807	815	10.19
Villaz-Saint-Pierre	996	1'029	5.59
Villorsonnens	1'260	1'275	15.46
Le Châtelard	350	359	7.51

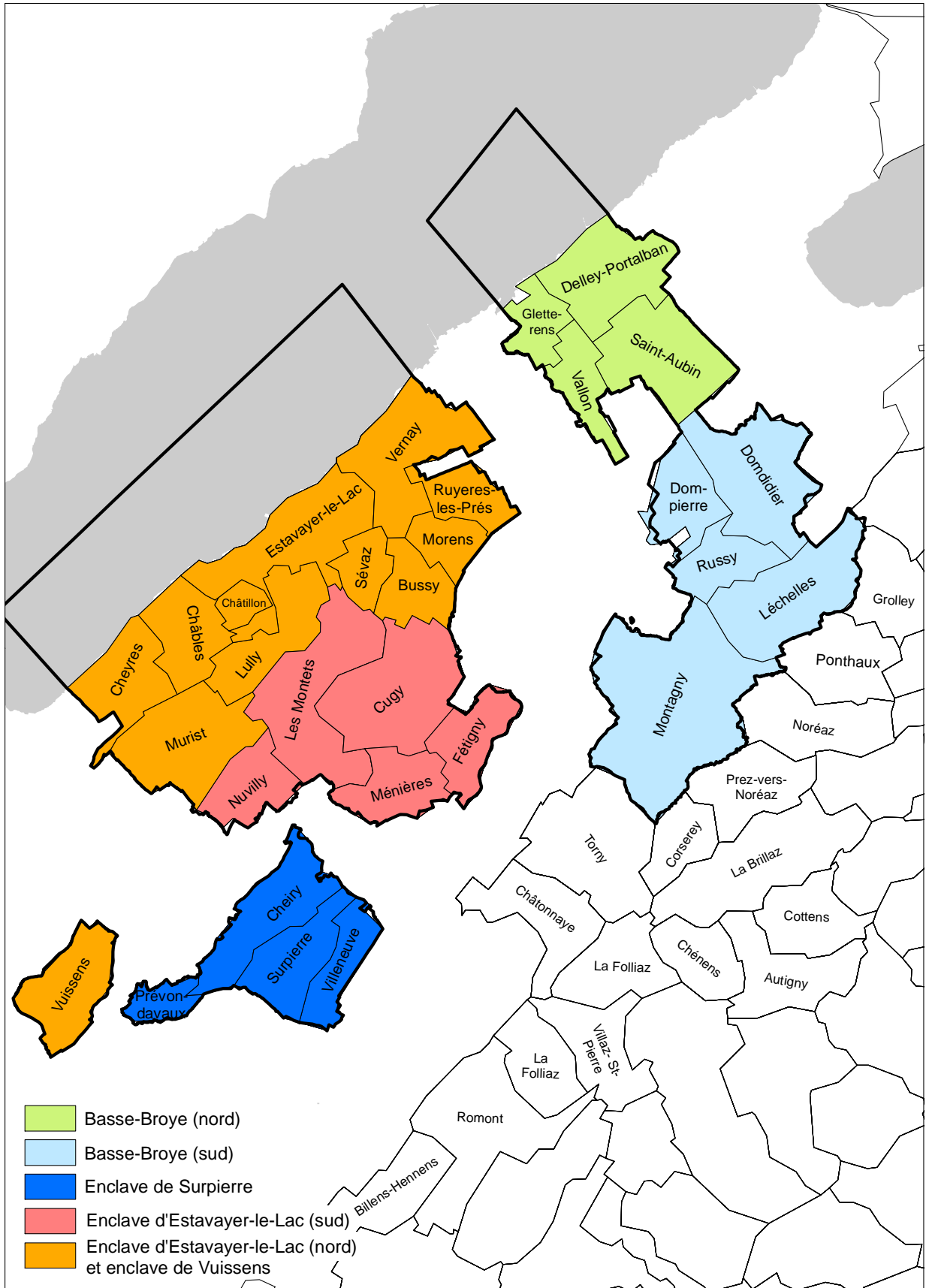
Projet 4	5'465	5'540	59.17
-----------------	-------	-------	-------

Aide à la fusion / Finanzhilfe	1'639'500
--------------------------------	-----------

Siviriez

Communes / Gemeinden	Population légale / Zivilrechtliche Bevölkerung 2010	Population légale / Zivilrechtliche Bevölkerung 2011	Superficie en km ² / Fläche in km ²
Siviriez	2'076	2'124	20.28

District de la Broye / Broyebezirk



District de la Broye / Broyebezirk

Projet / Projekt 1 : Basse-Broye (Nord)

Communes / Gemeinden	Population légale / Zivilrechtliche Bevölkerung 2010	Population légale / Zivilrechtliche Bevölkerung 2011	Superficie en km ² / Fläche in km ²
Delley-Portalban	904	919	7.23
Gletterens	789	851	3.01
Saint-Aubin	1'391	1'445	7.89
Vallon	332	332	3.51

Basse-Broye (Nord)	3'416	3'547	21.64
---------------------------	-------	-------	-------

Aide à la fusion / Finanzhilfe	819'840
--------------------------------	---------

Projet / Projekt 2 : Basse-Broye (Sud)

Communes / Gemeinden	Population légale / Zivilrechtliche Bevölkerung 2010	Population légale / Zivilrechtliche Bevölkerung 2011	Superficie en km ² / Fläche in km ²
Domdidier	2'702	2'825	8.91
Dompierre	770	807	4.44
Léchelles	617	603	8.73
Russy	208	212	3.71
Montagny	2'044	2'083	17.52

Basse-Broye (Sud)	6'341	6'530	43.31
--------------------------	-------	-------	-------

Aide à la fusion / Finanzhilfe	1'648'660
--------------------------------	-----------

District de la Broye / Broyebezirk

Projet / Projekt 3 : Enclave d'Estavayer-le-Lac (Nord) et enclave de Vuissens

Communes / Gemeinden	Population légale / Zivilrechtliche Bevölkerung 2010	Population légale / Zivilrechtliche Bevölkerung 2011	Superficie en km ² / Fläche in km ²
Bussy	362	374	3.63
Châbles	663	695	4.74
Châtillon	350	379	1.30
Cheyres	1'153	1'240	5.16
Estavayer-le-Lac	5'554	5'791	8.89
Lully	954	1'004	5.50
Morens	149	142	2.60
Murist	566	584	8.21
Rueyres-les-Prés	320	349	3.21
Sévaz	250	249	2.50
Vernay	1'019	1'042	8.26
Vuissens	180	204	5.60

Enclave d'Estavayer-le-Lac (Nord) et enclave de Vuissens	11'520	12'053	59.60
---	--------	--------	-------

Aide à la fusion / Finanzhilfe	*2'386'400
--------------------------------	------------

*La commune d'Estavayer-le-Lac a bénéficié d'une aide financière lors de sa fusion avec l'ancienne commune de Font au 1^{er} janvier 2012.

*Die Gemeinde Estavayer-le-Lac hat im Zusammenhang mit ihrer Fusion mit der Gemeinde Font am 1. Januar 2012 eine Finanzhilfe erhalten.

District de la Broye / Broyebezirk

Projet / Projekt 4 : Enclave d'Estavayer-le-Lac (Sud)

Communes / Gemeinden	Population légale / Zivilrechtliche Bevölkerung 2010	Population légale / Zivilrechtliche Bevölkerung 2011	Superficie en km ² / Fläche in km ²
Cugy	1'417	1'444	9.89
Fétigny	835	862	4.10
Les Montets	1'259	1'335	10.27
Ménières	323	349	4.38
Nuvilly	371	376	3.98
Enclave d'Estavayer-le-Lac (Sud)	4'205	4'366	32.62

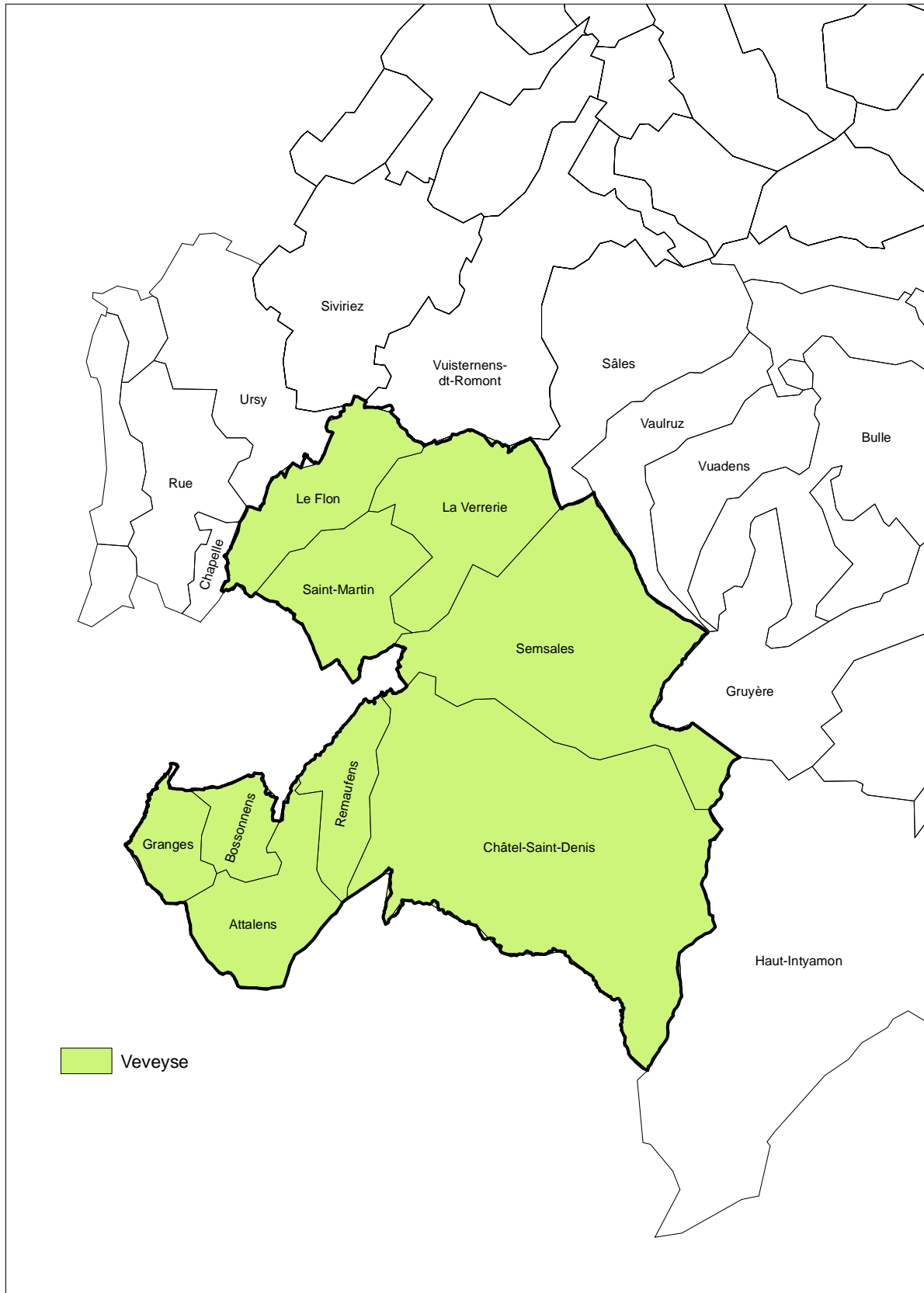
Aide à la fusion / Finanzhilfe	1'093'300
--------------------------------	-----------

Projet / Projekt 5 : Enclave de Surpierre

Communes / Gemeinden	Population légale / Zivilrechtliche Bevölkerung 2010	Population légale / Zivilrechtliche Bevölkerung 2011	Superficie en km ² / Fläche in km ²
Cheiry	349	357	6.44
Prévondavaux	63	64	1.82
Surpierre	304	305	4.82
Villeneuve	327	322	3.55
Enclave de Surpierre	1'043	1'048	16.63

Aide à la fusion / Finanzhilfe	250'320
--------------------------------	---------

District de la Veveyse / Vivisbachbezirk



District de la Veveyse / Vivisbachbezirk

Projet / Projekt : Veveyse

Communes / Gemeinden	Population légale / Zivilrechtliche Bevölkerung 2010	Population légale / Zivilrechtliche Bevölkerung 2011	Superficie en km ² / Fläche in km ²
Attalens	2'909	3'006	9.74
Bossonnens	1'358	1'372	4.12
Châtel-Saint-Denis	5'727	5'943	47.89
Le Flon	1'028	1'041	9.58
Granges	818	818	4.46
Remaufens	902	936	5.91
Saint-Martin	941	965	9.78
Semsaies	1'203	1'304	29.36
La Verrerie	1'086	1'117	13.43

Veveyse	15'972	16'502	134.27
----------------	--------	--------	--------

Aide à la fusion / Finanzhilfe	5'430'480
--------------------------------	-----------