



ETAT DE FRIBOURG
STAAT FREIBURG

Service des forêts et de la faune SFF
Amt für Wald, Wild und Fischerei WaldA

Botschaft an den Grossen Rat
Verpflichtungskredit für Daueranlagen in Staatswäldern
und für weitere Güter

Kennblatt der Investition

Referenz-Nr.: 40 Datum: 21.03.2018

Projektname:

Eichentreppe Galm-SFOR-7-26-0-2020-001

Projektkategorie:

Weitere Güter : verschiedene Arbeiten mit Investitionscharakter

Kurzbeschreibung:

Eine Eiche soll mittels einer Wendeltreppe begehbar gemacht werden. Die Wendeltreppe besteht aus 4-6 aufeinander gesetzten Elementen und weist eine Höhe zwischen 24 und 32 Metern auf. Am Boden wird die Wendeltreppe mit einer Stahlkonstruktion und Mikropfählen verankert.

Begründung:

Der Staatswald Galm ist schweizweit bekannt für seine autochthonen Eichenbestände, das Genreservat zu deren Erhaltung und die qualitativ hochwertigen Eichenstämme. Das Label "Galmwald" soll weiter in Wert gesetzt werden.

Das Projekt dient in erster Linie der Erholungsfunktion und stellt eine Attraktion für die Region dar. Das Erlebnis, eine Eichenkrone zu begehen, fördert das Interesse der Öffentlichkeit am Wald, an der Natur und an der Umwelt im Allgemeinen.

Kostenschätzung:

Leistungen Dritter (5050.006):	Fr.	120'000.--
Eigenleistungen (5050.007):	Fr.	0
Subventionen oder andere Beiträge (6300.200, 6320.000, ...):	Fr.	30'000.--
Erwarteter Nettoaufwand:	Fr.	90'000.--

Kommentar :

Der im letzten Rahmenkredit 2009 gemachte Vorschlag des Baus eines Aussichtsturms aus Holz scheiterte schliesslich auch an den Bestimmungen des Bundes zum Wasser- und Zugvogelreservat im Chablaiswald (Murtensee). Das vorliegende Projekt könnte eine realisierbare Variante dieser Idee sein, auch wenn hier ebenfalls ein Bewilligungsverfahren notwendig ist. Angesichts des regionalen Potenzials und der Erholungsfunktion ist eine finanzielle Beteiligung der interessierten Gemeinden eine weitere Voraussetzung für die Konkretisierung dieses Projekts.

Stand der Planung:

Planung erfolgt später

Lokalisierung:

Gemeinde: Galm

Zentralkoordinaten: 2'579'468 / 1'195'716

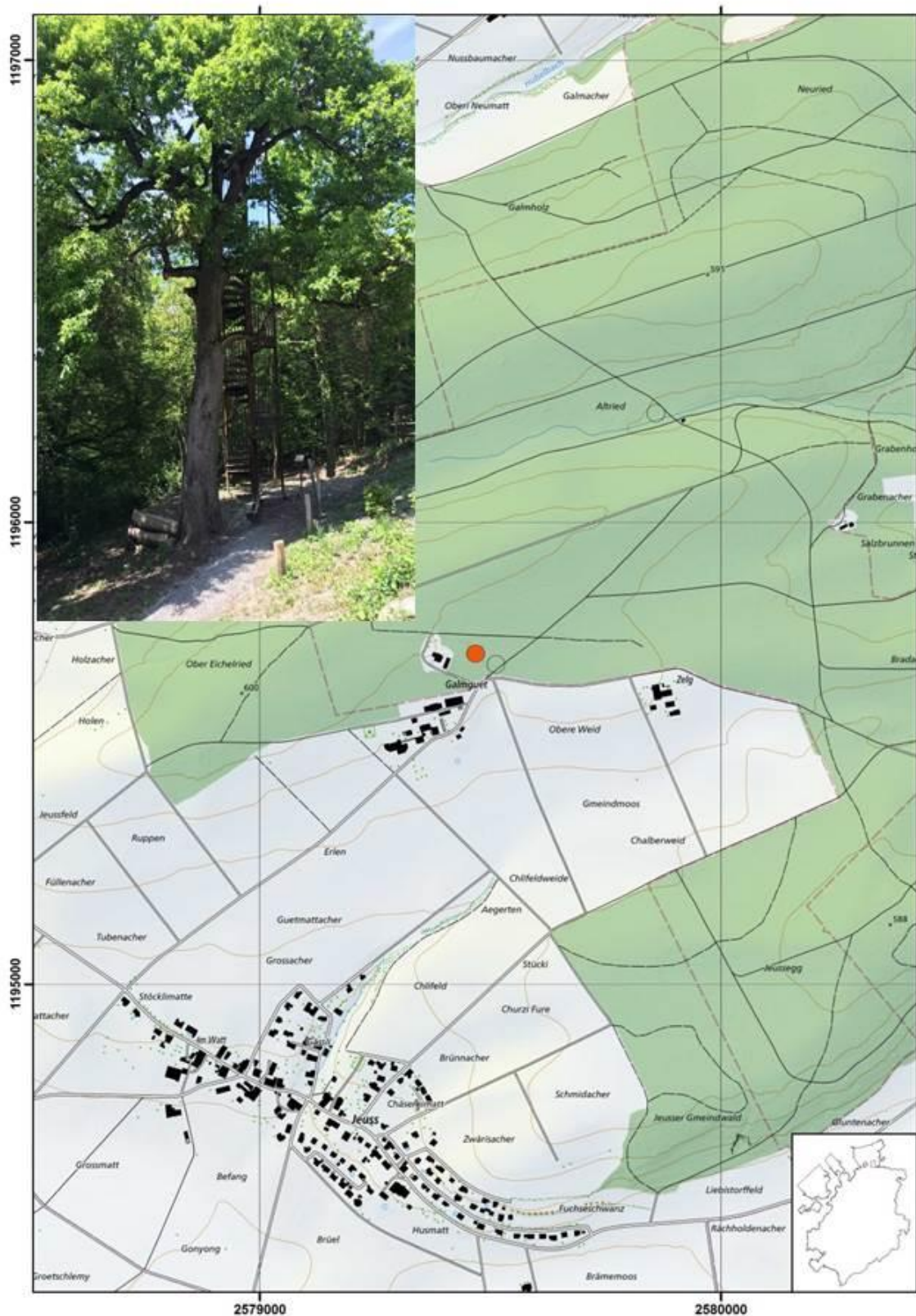


ETAT DE FRIBOURG
STAAT FREIBURG

Service des forêts et de la faune SFF
Amt für Wald, Wild und Fischerei WaldA

Botschaft an den Grossen Rat
Verpflichtungskredit für Daueranlagen in Staatswäldern
und für weitere Güter

Kartenausschnitt:





ETAT DE FRIBOURG
STAAT FREIBURG

Service des forêts et de la faune SFF
Amt für Wald, Wild und Fischerei Walda

Botschaft an den Grossen Rat
Verpflichtungskredit für Daueranlagen in Staatswäldern
und für weitere Güter