

# Materielle Hilfe (Netto)

## vor Aufteilung Staat/Gemeinden und Andere

### 2003

Art. 7 und 8 SHG : Personen mit Wohnsitz im Kanton, sich hier aufhaltend oder vorübergehend hier

- Persönliche Rückerstattungen sind berücksichtigt

<b>Personen- kategorie</b>	<b>Betrag der Hilfe</b>	<b>%</b>	<b>Anzahl Dossiers</b>	<b>%</b>	<b>Anzahl Personen</b>	<b>%</b>
Freiburger	4'708'333.51	29.44	1'497	34.97	2'631	30.11
Schweizer	4'354'511.05	27.23	1'021	23.85	1'809	20.71
Ausländer	5'852'239.50	36.59	1'573	36.74	3'728	42.67
Flüchtlinge	1'078'976.75	6.74	190	4.44	569	6.51
<b>Total</b>	<b>15'994'060.81</b>	<b>100</b>	<b>4'281</b>	<b>100</b>	<b>8'737</b>	<b>100</b>

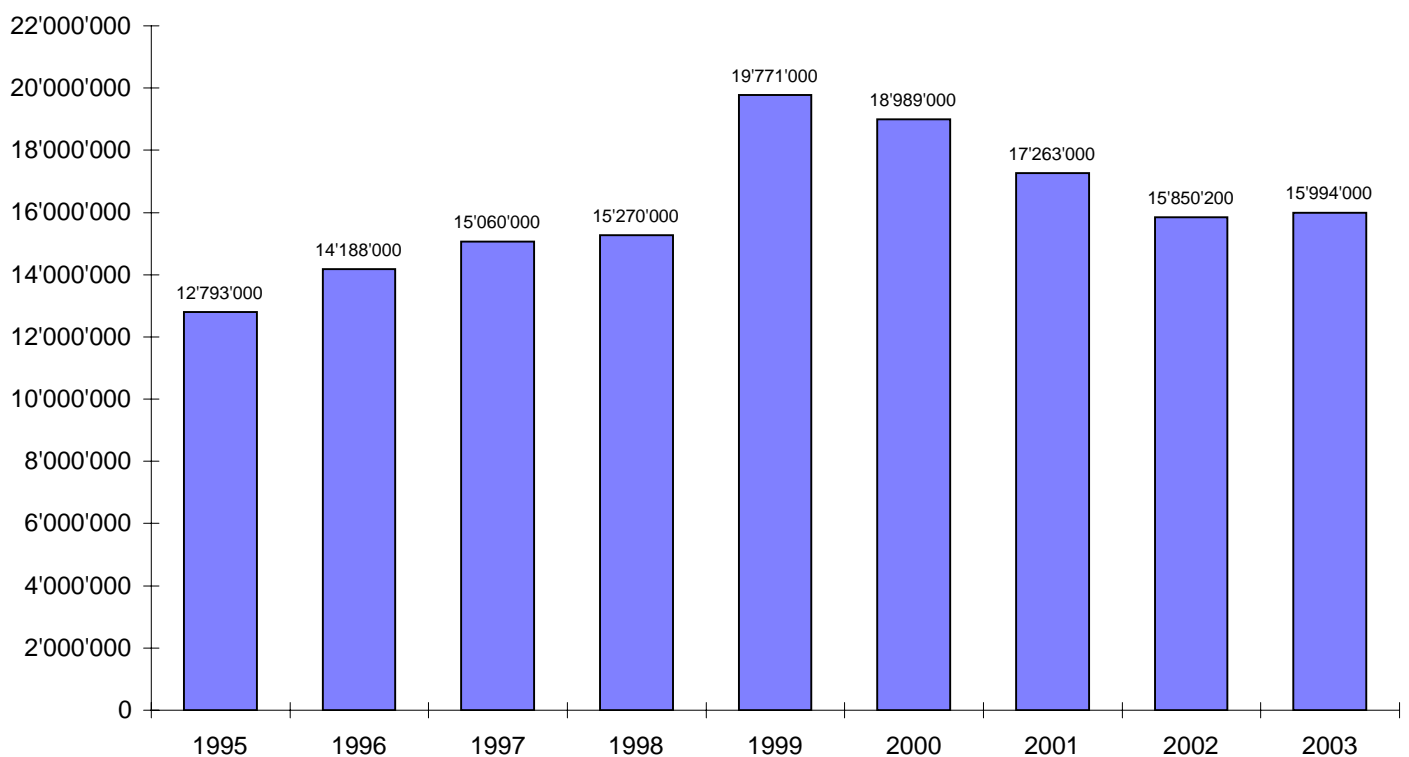
- 2003 lebten 8'737 Personen mit materieller Unterstützung, d.h. 3.61% der Kantonsbevölkerung.
- Betroffener Zeitraum: 01.10.2002 bis 30.09.2003.

# Entwicklung der materiellen Hilfe (Netto)

1995 - 2003

- Vor Aufteilung Staat/Gemeinden und andere

- Persönliche Rückerstattungen sind berücksichtigt



% Anstieg 1995 - 1996 : + 10.90

% Anstieg 1996 - 1997 : + 6.15

% Anstieg 1997 - 1998 : + 1.40

% Anstieg 1998 - 1999 : + 29.47

% Anstieg 1999 - 2000 : - 3.96

% Anstieg 2000 - 2001 : - 9.09

% Anstieg 2001 - 2002 : - 8.19

% Anstieg 2002 - 2003 : + 0.91

Die materielle Hilfe (Netto) 2003 entspricht : a) 0.71% der Betriebslasten des Staates

b) Fr. 66.01 pro Einwohner

# Materielle Hilfe (Netto)

## für Schweizer und Ausländer vor Aufteilung Staat/Gemeinden und Andere

2001 - 2002 - 2003

Art. 7 und 8 SHG : Personen mit Wohnsitz im Kanton, sich hier aufhaltend  
oder vorübergehend hier

– Persönliche Rückerstattungen sind berücksichtigt

Personen- kategorie	Betrag der Hilfe 2001	%	Betrag der Hilfe 2002	%	Betrag der Hilfe 2003	%
Schweizer	9'754'646.15	56.51	8'662'661.93	54.65	9'062'844.56	56.66
Ausländer	7'508'094.89	43.49	7'187'536.50	45.35	6'931'216.25	43.34
<b>Total</b>	<b>17'262'714.04</b>	<b>100</b>	<b>15'850'198.43</b>	<b>100</b>	<b>15'994'060.81</b>	<b>100</b>

Anstieg 2001- 2002      Schweizer = - 11.20%

Ausländer = - 4.27%

Anstieg 2001- 2002 = - 8.19%

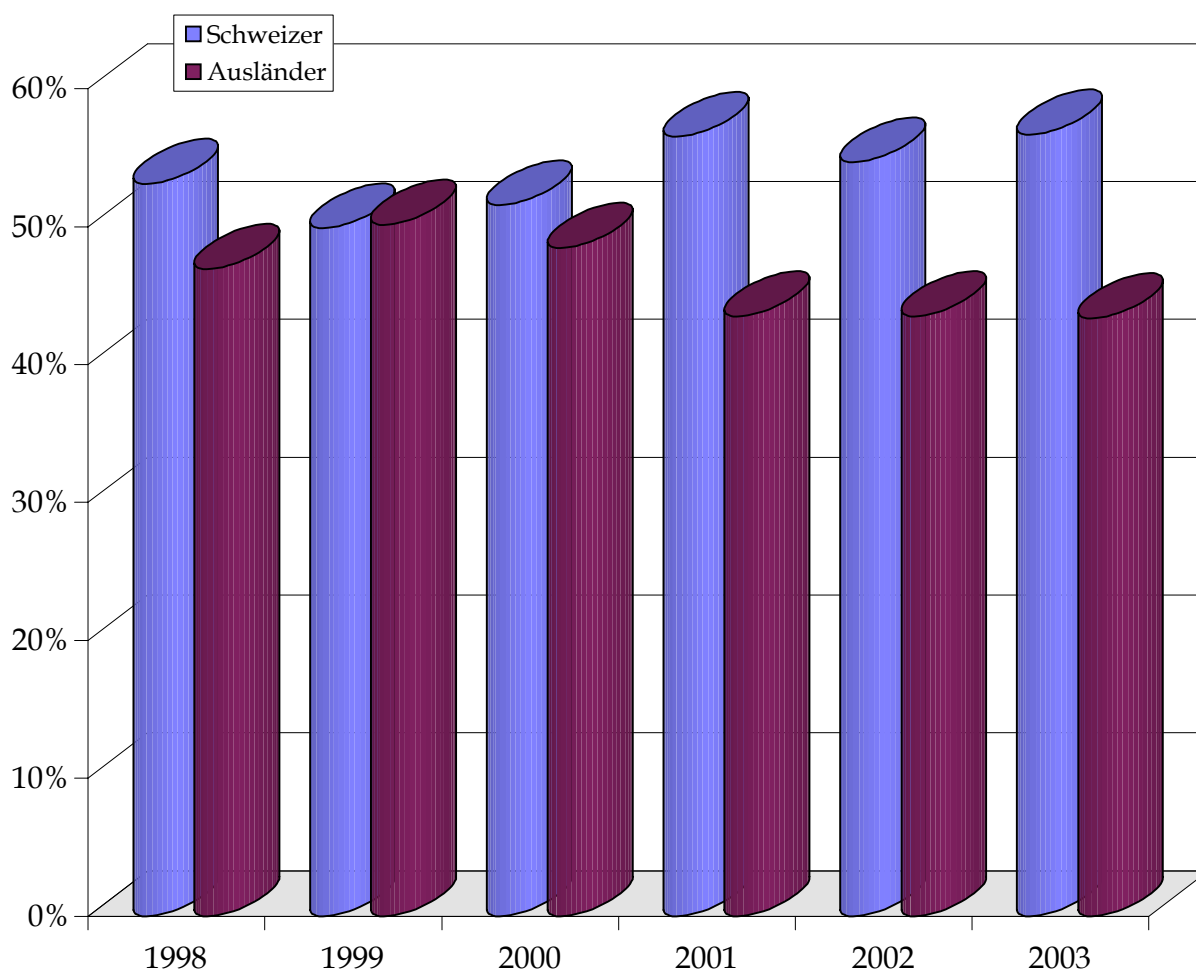
Anstieg 2002- 2003      Schweizer = + 4.62%

Ausländer = - 3.57%

Anstieg 2002- 2003 = + 0.90%

# Materielle Hilfe (Netto) im Vergleich zwischen Schweizern und Ausländern

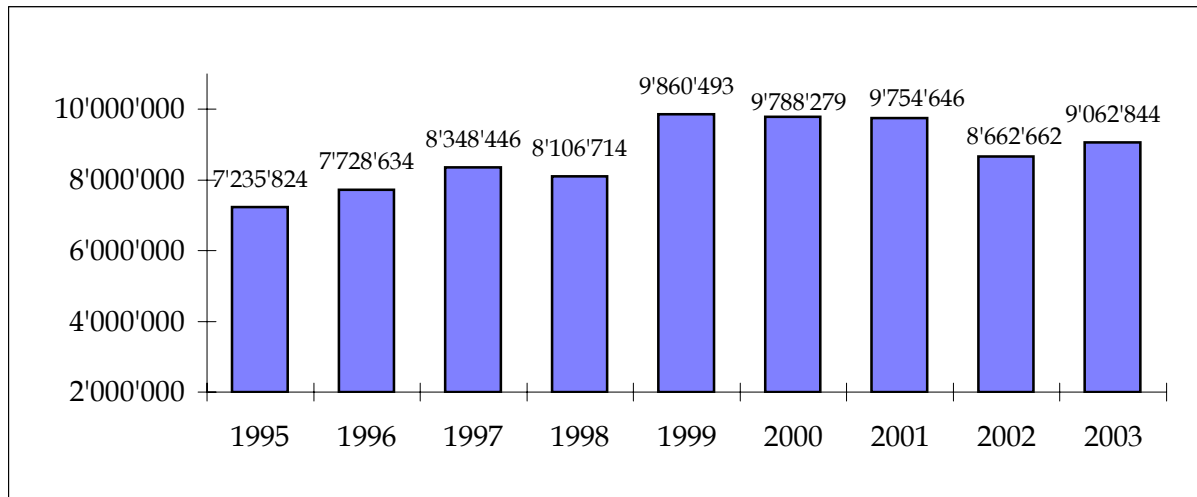
1998 - 2003



	1998	1999	2000	2001	2002	2003
<b>Schweizer :</b>	53.09%	49.87%	51.55%	56.51%	54.65%	56.66%
<b>Ausländer :</b>	46.91%	50.13%	48.45%	43.49%	45.35%	43.34%

# Entwicklung der materiellen Hilfe (Netto) für Schweizer und Ausländer 1995 - 2003

## Für Schweizer:



% Anstieg 1995 - 1996 = + 6.81

% Anstieg 1996 - 1997 = + 8.02

% Anstieg 1997 - 1998 = - 2.90

% Anstieg 1998 - 1999 = + 21.63

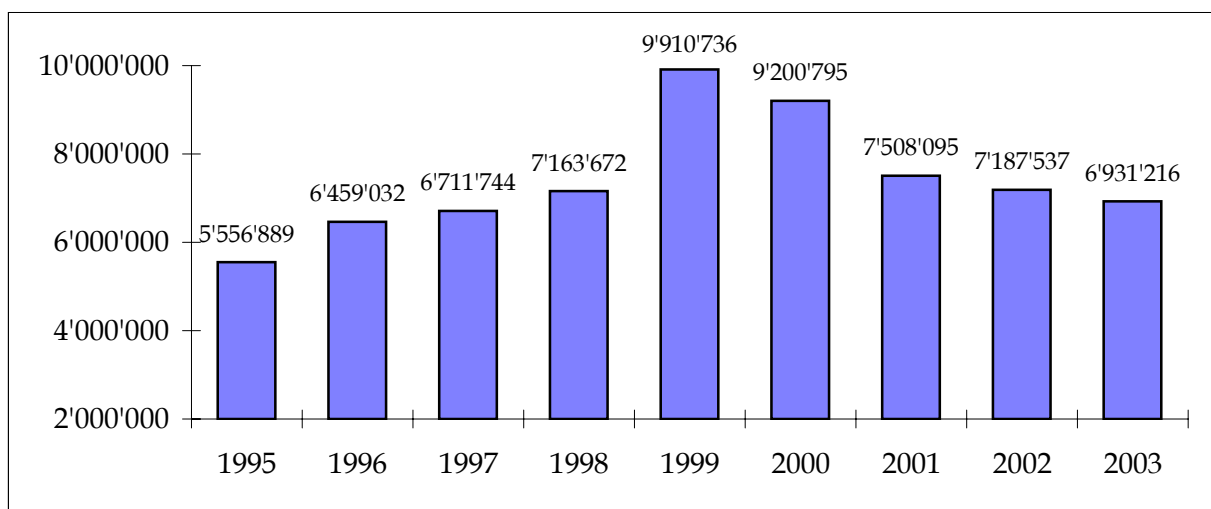
% Anstieg 1999 - 2000 = - 0.74

% Anstieg 2000 - 2001 = - 0.34

% Anstieg 2001 - 2002 = - 11.20

% Anstieg 2002 - 2003 = + 4.62

## Für Ausländer:



% Anstieg 1995 - 1996 = + 16.23

% Anstieg 1996 - 1997 = + 3.91

% Anstieg 1997 - 1998 = + 6.73

% Anstieg 1998 - 1999 = + 38.35

% Anstieg 1999 - 2000 = - 7.17

% Anstieg 2000 - 2001 = - 18.40

% Anstieg 2001 - 2002 = - 4.27

% Anstieg 2002 - 2003 = - 3.57

# Materielle Hilfe (Netto)

vor Aufteilung Staat/Gemeinden und Andere

2003

- Persönliche Rückerstattungen sind berücksichtigt

<b>Art. 7 SHG : Personen mit Wohnsitz im Kanton</b>						
<b>Personen- kategorie</b>	<b>Betrag der Hilfe</b>	<b>%</b>	<b>Anzahl Dossiers</b>	<b>%</b>	<b>Anzahl Personen</b>	<b>%</b>
Freiburger	4'579'082.96	29.61	1'474	34.85	2'591	29.82
Schweizer	4'166'137.45	26.94	1'048	24.78	1'842	21.20
Ausländer	5'645'347.50	36.50	1'516	35.85	3'683	42.38
Flüchtlinge	1'075'631.45	6.95	191	4.52	574	6.60
<b>Total</b>	<b>15'466'199.36</b>	<b>100</b>	<b>4'229</b>	<b>100</b>	<b>8'690</b>	<b>100</b>

<b>Art. 8 SHG : im Kanton sich aufhaltend oder vorübergehend hier</b>						
<b>Personen- kategorie</b>	<b>Betrag der Hilfe</b>	<b>%</b>	<b>Anzahl Dossiers</b>	<b>%</b>	<b>Anzahl Personen</b>	<b>%</b>
Freiburger	129'250.55	24.49	36	21.95	54	20.00
Schweizer	188'373.60	35.69	28	17.07	54	20.00
Ausländer	206'892.00	39.19	99	60.37	160	59.26
Flüchtlinge	3'345.30	0.63	1	0.61	2	0.74
<b>Total</b>	<b>527'861.45</b>	<b>100</b>	<b>164</b>	<b>100</b>	<b>270</b>	<b>100</b>

# Entwicklung der materiellen Hilfe (Netto) pro Bezirk, vor der Aufteilung Staat/Gemeinden und Andere

## 1999 - 2003

Art. 7 und 8 SHG : Personen mit Wohnsitz im Kanton, sich hier aufhaltend oder vorübergehend hier

– Persönliche Rückerstattungen sind berücksichtigt

Bezirk	1999		2000		2001		2002		2003	
	Betrag der Hilfe	%	Betrag der Hilfe	%	Betrag der Hilfe	%	Betrag der Hilfe	%	Betrag der Hilfe	%
Saane	13'744'807.85	69.52	12'392'185.80	65.26	11'032'999.70	63.91	11'178'472.20	70.53	9'453'059.45	59.10
Sense	1'690'886.95	8.55	2'104'157.45	11.08	2'350'762.10	13.62	1'879'104.35	11.85	2'155'063.10	13.47
Greyerz	1'349'403.45	6.83	1'583'175.05	8.34	1'328'144.00	7.69	464'219.48	2.93	1'055'754.26	6.60
See	1'153'591.00	5.83	1'307'761.40	6.89	1'247'872.65	7.23	792'629.15	5.00	1'222'143.15	7.64
Glane	567'251.75	2.87	424'783.30	2.24	358'657.20	2.08	251'559.15	1.59	533'622.05	3.34
Broye	480'995.55	2.43	525'251.30	2.76	462'266.80	2.68	662'711.65	4.18	795'142.90	4.97
Vivisbach	478'119.90	2.42	492'474.70	2.59	357'344.20	2.07	427'279.50	2.70	701'214.25	4.39
Kant. Sozial.	306'172.75	1.55	159'286.70	0.84	124'694.39	0.72	194'222.95	1.22	78'061.65	0.49
<b>Total</b>	<b>19'771'229.20</b>	<b>100</b>	<b>18'989'075.70</b>	<b>100</b>	<b>17'262'741.04</b>	<b>100</b>	<b>15'850'198.43</b>	<b>100</b>	<b>15'994'060.81</b>	<b>100</b>

# Materielle Hilfe (Netto)

## Aufteilung Staat/Gemeinden und Andere

### 2003

Art. 7 und 8 SHG : Personen mit Wohnsitz im Kanton, sich hier aufhaltend oder vorübergehend hier

- Persönliche Rückerstattungen sind berücksichtigt

<b>Personen- kategorie</b>	<b>Materielle Hilfe (Netto)</b>	<b>%</b>	<b>Zu Lasten des Staates</b>	<b>%</b>	<b>Zu Lasten Anderer</b>	<b>%</b>	<b>Zu Lasten der Gemeinden</b>	<b>%</b>
Schweizer	9'062'844.56	56.66	4'125'239.20	54.23	1'100'761.30	85.96	3'836'844.06	53.99
Ausländer	6'931'216.25	43.34	3'481'186.30	45.77	179'795.05	14.04	3'270'234.90	46.01
<b>Total</b>	<b>15'994'060.81</b>	<b>100</b>	<b>7'606'425.50</b>	<b>100</b>	<b>1'280'556.35</b>	<b>100</b>	<b>7'107'078.96</b>	<b>100</b>

Anteil des Staates: 47.56%

Anteil Anderer: 8.01%

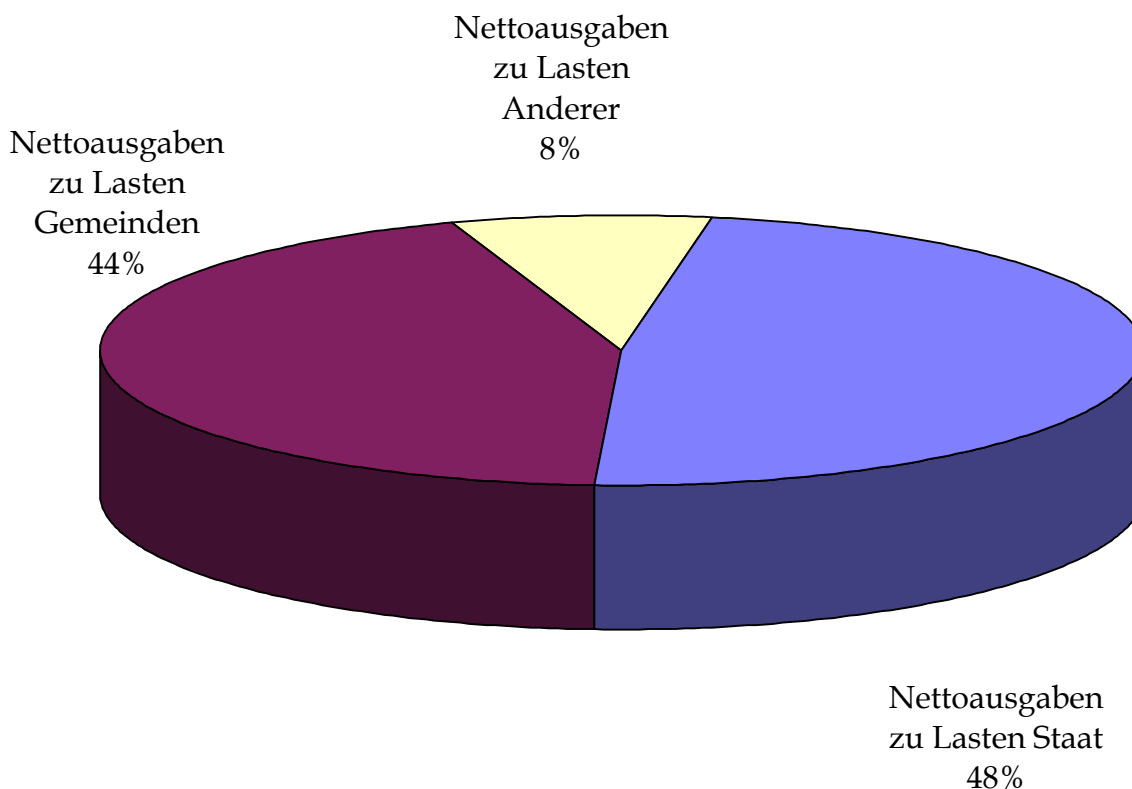
Anteil der Gemeinden: 44.43%



# Materielle Hilfe (Netto)

## Aufteilung Staat/Gemeinden und Andere

2003



	2003	2002	2001	2000	1999	1998
Nettoausgaben zu Lasten Staat	48%	48%	48%	49%	49%	49%
Nettoausgaben zu Lasten Gemeinden	44%	45%	46%	46.5%	47%	46%
Nettoausgaben zu Lasten Anderer	8%	7%	6%	4.5%	4%	5%
Total	100%	100%	100%	100%	100%	100%

# Materielle Hilfe (Netto)

## Aufteilung zwischen regionalen Sozialdiensten, Staat und Anderen

2003

Art. 7 und 8 SHG : Personen mit Wohnsitz im Kanton, sich hier aufhaltend oder vorübergehend hier

- Persönliche Rückerstattungen sind berücksichtigt
- Bildung der regionalen Sozialdienste: siehe Tabelle Nr. 41

<b>Regionale Sozialdienste</b>	<b>Materielle Hilfe (Netto)</b>	<b>%</b>	<b>Zu Lasten des Staates</b>	<b>Zu Lasten Anderer</b>	<b>Zu Lasten RSD</b>
Freiburg-Stadt	6'083'084.15	38.03	2'916'386.95	313'869.30	2'852'827.90
Villars-sur-Glâne	830'898.55	5.19	406'411.95	30'904.50	393'582.10
Sonnaz	591'234.35	3.70	284'088.40	22'278.70	284'867.25
Marly	728'467.95	4.55	321'629.85	99'016.65	307'821.45
Haute-Sarine	214'500.20	1.34	115'689.80	-5'301.60	104'112.00
Gibloux	621'103.60	3.88	401'874.20	66'340.50	152'888.90

<b>Regionale Sozialdienste</b>	<b>Materielle Hilfe (Netto)</b>	<b>%</b>	<b>Zu Lasten des Staates</b>	<b>Zu Lasten Anderer</b>	<b>Zu Lasten RSD</b>
Sarine-Ouest	383'770.65	2.40	188'588.80	13'579.05	181'602.80
Sense-Mittelland	321'566.30	2.01	167'138.65	10'535.10	143'892.55
Bösingen	113'324.55	0.71	57'054.60	-784.00	57'053.95
Schmitten	193'457.10	1.21	87'420.35	18'617.15	87'419.60
Überstorf -> 31.10.03	33'205.05	0.21	16'602.55	---	16'602.50
Düdingen	551'285.55	3.45	260'785.05	29'718.30	260'782.20
Sense-Oberland	410'334.10	2.57	166'676.95	82'977.75	160'679.40
Wünnewil-Flamatt	531'890.45	3.33	235'128.10	68'344.70	228'417.65
Gruyère	1'011'105.11	6.32	475'728.35	61'381.90	473'994.86
Jogne	44'649.15	0.28	22'324.65	---	22'324.50
Murten	542'060.75	3.39	233'928.35	76'589.90	231'542.50
See	466'098.85	2.91	209'337.55	50'729.75	206'031.55
Kerzers	213'983.55	1.34	90'850.20	32'283.55	90'849.80
Glâne-sud	-24'531.30	-0.15	-21'186.35	17'841.10	-21'186.05

<b>Regionale Sozialdienste</b>	<b>Materielle Hilfe (Netto)</b>	<b>%</b>	<b>Zu Lasten des Staates</b>	<b>Zu Lasten Anderer</b>	<b>Zu Lasten RSD</b>
Romont	435'019.00	2.72	209'420.45	17'845.30	207'753.25
Glâne	123'134.35	0.77	54'847.50	13'439.50	54'847.35
Broye	795'142.90	4.97	334'357.80	150'922.25	309'862.85
Basse-Veveyse	310'990.65	1.94	124'653.05	61'685.45	124'652.15
Haute-Veveyse	37'139.45	0.23	17'461.20	2'217.35	17'460.90
Châtel-St-Denis	353'084.15	2.21	156'323.50	40'365.60	156'395.05
Kant. Sozialamt	78'061.65	0.49	72'903.05	5'158.60	---
<b>Total</b>	<b>15'994'060.81</b>	<b>100</b>	<b>7'606'425.50</b>	<b>1'280'556.35</b>	<b>7'107'078.96</b>

# Materielle Hilfe (Netto)

## vor Aufteilung Staat/Gemeinden und Andere

### Anzahl Dossiers je 1000 Einwohner(innen)

2003

Art. 7 und 8 SHG : Personen mit Wohnsitz im Kanton, sich hier aufhaltend oder vorübergehend hier

– Persönliche Rückerstattungen sind berücksichtigt

Regionale Sozialdienste	Anzahl Dossiers	Anzahl Einwohner(innen) per 31.12.2002	Anzahl Dossiers je 1000 Einwohner(innen)
Freiburg-Stadt	1'645	32'412	50.75
Villars-sur-Glâne	288	9'123	31.57
Sonnaz	134	11'177	11.99
Marly	160	6'861	23.32
Haute-Sarine	85	6'334	13.42
Gibloux	107	7'208	14.84
Sarine-Ouest	88	9'545	9.22
Sense-Mittelland	70	8'684	8.06
Bösingen	26	3'157	8.24
Schmitten	48	3'327	14.43
Überstorf -> 31.10.03	4	2'179	1.84

<b>Regionale Sozialdienste</b>	<b>Anzahl Dossiers</b>	<b>Anzahl Einwohner(innen) per 31.12.2002</b>	<b>Anzahl Dossiers je 1000 Einwohner(innen)</b>
Düdingen	75	6'831	10.98
Sense-Oberland	105	9'444	11.12
Wünnewil-Flamatt	85	5'079	16.74
Gruyère	520	36'033	14.43
Jogne	11	3'174	3.47
Murten	97	6'601	14.69
See	140	18'340	7.63
Kerzers	61	4'037	15.11
Glâne-sud	36	3'882	9.27
Romont	95	3'805	24.97
Glâne	73	10'190	7.16
Broye	245	22'028	11.12
Basse-Veveyse	77	4'730	16.28
Haute-Veveyse	30	3'697	8.11
Châtel-St-Denis	79	4'392	17.99
<b>Total</b>	<b>4'384</b>	<b>242'270</b>	<b>18.10</b>

# Materielle Hilfe (Netto), Anzahl Dossiers, Anzahl Personen nach regionalem Sozialdienst vor Aufteilung Staat/Gemeinden und Andere

2003

Art. 7 und 8 SHG : Personen mit Wohnsitz im Kanton, sich hier aufhaltend  
oder vorübergehend hier

– Persönliche Rückerstattungen sind berücksichtigt

<b>Regionale Sozialdienste</b>	<b>%</b>	<b>Betrag der Hilfe</b>	<b>%</b>	<b>Anzahl Dossiers</b>	<b>%</b>	<b>Anzahl Personen</b>
Freiburg-Stadt	38.03	6'083'084.15	36.87	1'645	33.81	3'012
Villars-sur-Glâne	5.19	830'898.55	6.45	288	7.34	654
Sonnaz	3.70	591'234.35	3.00	134	3.00	267
Marly	4.55	728'467.95	3.59	160	4.61	411
Haute-Sarine	1.34	214'500.20	1.90	85	2.03	181
Gibloux	3.88	621'103.60	2.40	107	2.60	232
Sarine-Ouest	2.40	383'770.65	1.97	88	1.84	164
Sense-Mittelland	2.01	321'566.30	1.57	70	1.43	127
Bösingen	0.71	113'324.55	0.58	26	0.58	52
Schmitten	1.21	193'457.10	1.08	48	1.21	108
Überstorf -> 31.10.03	0.21	33'205.05	0.09	4	0.07	6
Düdingen	3.45	551'285.55	1.68	75	1.37	122
Sense-Oberland	2.57	410'334.10	2.35	105	2.41	215

<b>Regionale Sozialdienste</b>	<b>%</b>	<b>Betrag der Hilfe</b>	<b>%</b>	<b>Anzahl Dossiers</b>	<b>%</b>	<b>Anzahl Personen</b>
Wünnewil-Flamatt	3.33	531'890.45	1.91	85	2.30	205
Gruyère	6.32	1'011'105.11	11.66	520	12.69	1'130
Jogne	0.28	44'649.15	0.25	11	0.34	30
Murten	3.39	542'060.75	2.17	97	2.31	206
See	2.91	466'098.85	3.14	140	3.10	276
Kerzers	1.34	213'983.55	1.37	61	1.51	134
Glâne-sud	-0.15	-24'531.30	0.81	36	0.87	77
Romont	2.72	435'019.00	2.13	95	2.20	196
Glâne	0.77	123'134.35	1.64	73	1.78	159
Broye	4.97	795'142.90	5.49	245	5.61	500
Basse-Veveyse	1.94	310'990.65	1.73	77	1.64	146
Haute-Veveyse	0.23	37'139.45	0.67	30	0.54	48
Châtel-St-Denis	2.21	353'084.15	1.77	79	1.64	146
Kantonales Sozialamt	0.49	78'061.65	1.73	77	1.17	104
<b>Total</b>	<b>100</b>	<b>15'994'060.81</b>	<b>100</b>	<b>4'461</b>	<b>100</b>	<b>8'908</b>



# Materielle Hilfe (Netto)

## nach regionalem Sozialdienst vor Aufteilung Staat/Gemeinden und Andere

2001 - 2002 - 2003

Art. 7 und 8 SHG : Personen mit Wohnsitz im Kanton, sich hier aufhaltend oder vorübergehend hier

– Persönliche Rückerstattungen sind berücksichtigt

<b>Regionale Sozialdienste</b>	<b>2001 Betrag der Hilfe</b>	<b>2002 Betrag der Hilfe</b>	<b>2003 Betrag der Hilfe</b>
Freiburg-Stadt	8'145'696.05	8'278'860.10	6'083'084.15
Villars-sur-Glâne	866'234.15	640'774.15	830'898.55
Sonnaz	457'379.15	384'352.75	591'234.35
Marly	510'550.50	675'165.25	728'467.95
Haute-Sarine	286'513.00	257'040.45	214'500.20
Gibloux	577'473.95	666'054.50	621'103.60
Sarine-Ouest	189'152.90	276'225.00	383'770.65
Sense-Mittelland	172'484.00	145'712.15	321'566.30
Alterswil	14'037.90	---	---
Bösingen	73'588.50	153'433.00	113'324.55
Schmitten	227'611.90	230'857.30	193'457.10
Überstorf -> 31.10.03	90'130.45	-7'368.25	33'205.05
Düdingen	704'933.90	433'277.35	551'285.55

<b>Regionale Sozialdienste</b>	<b>2001 Betrag der Hilfe</b>	<b>2002 Betrag der Hilfe</b>	<b>2003 Betrag der Hilfe</b>
Sense-Oberland	594'561.60	574'106.45	410'334.10
Wünnewil-Flamatt	473'413.85	349'086.35	531'890.45
Gruyère	1'298'950.90	460'316.68	1'011'105.11
Jaun	5'588.60	---	---
Jogne	23'604.50	3'902.80	44'649.15
Murten	579'231.45	338'295.85	542'060.75
See	625'622.70	327'085.40	466'098.85
Kerzers	43'018.50	127'247.90	213'983.55
Glâne-sud	49'097.35	12'890.00	-24'531.30
Romont	242'168.70	170'654.70	435'019.00
Glâne	67'391.15	68'014.45	123'134.35
Broye	462'266.80	662'711.65	795'142.90
Basse-Veveyse	92'338.85	171'811.75	310'990.65
Haute-Veveyse	66'559.00	124'684.20	37'139.45
Châtel-St-Denis	198'446.35	130'783.55	353'084.15
Kant. Sozialamt	124'694.39	194'222.95	78'061.65
<b>Total</b>	<b>17'262'741.04</b>	<b>15'850'198.43</b>	<b>15'994'060.81</b>

# Prozentuale Entwicklung der von den regionalen Sozialdiensten gewährten materiellen Hilfe (Netto) im Vergleich zur kantonalen Hilfe vor Aufteilung Staat / Gemeinden und Andere

## 1996 - 2003

Art. 7 und 8 SHG: Personen mit Wohnsitz im Kanton, sich hier aufhaltend oder vorübergehend hier

– Persönliche Rückerstattungen sind berücksichtigt

Regionale Sozialdienste	1996 %	1997 %	1998 %	1999 %	2000 %	2001 %	2002 %	2003 %
Freiburg-Stadt	48.82	46.39	49.07	51.35	46.78	47.19	52.23	38.03
Villars-sur-Glâne	6.17	7.08	4.08	5.95	7.91	5.02	4.05	5.19
Sonnaz	1.73	2.89	2.53	2.89	2.47	2.65	2.42	3.70
Marly	4.47	3.80	3.75	4.42	3.77	2.96	4.26	4.55
Haute-Sarine	-0.09	0.29	0.96	1.67	1.16	1.66	1.62	1.34
Gibloux *	0.13	1.68	2.53	1.56	2.03	3.35	4.20	3.88
Sarine-Ouest	2.03	1.81	1.79	1.69	1.14	1.10	1.74	2.40
Sense-Mittelland	0.88	1.22	0.05	0.53	0.50	1.00	0.92	2.01
Alterswil ab 1.7.96	0.25	0.27	0.21	-0.19	0.18	0.08	---	---
Bösingen	0.39	0.53	0.75	0.55	0.42	0.43	0.97	0.71
Schmitten	1.88	1.67	1.19	1.23	1.86	1.32	1.46	1.21
Düdingen	4.03	3.88	3.62	2.99	2.98	0.52	2.73	3.45

<b>Regionale Sozialdienste</b>	<b>1996 %</b>	<b>1997 %</b>	<b>1998 %</b>	<b>1999 %</b>	<b>2000 %</b>	<b>2001 %</b>	<b>2002 %</b>	<b>2003 %</b>
Überstorf -> 31.10.03	0.17	0.29	0.27	0.21	0.36	4.08	-0.05	0.21
Sense-Oberland	3.57	3.18	3.62	1.41	1.89	3.44	3.62	2.57
Wünnewil-Flamatt	4.43	4.24	2.16	1.82	2.90	2.74	2.20	3.33
Gruyère	6.69	6.96	5.79	6.50	8.33	7.52	2.91	6.32
Jaun	---	---	---	0.05	0.04	0.03	---	---
Vuadens	0.30	0.39	-0.12	0.12	---	---	---	---
Jogne	0.30	0.15	0.22	0.15	-0.03	0.14	0.02	0.28
Murten	1.72	2.47	3.81	3.61	3.63	3.36	2.14	3.39
See	4.75	3.66	3.32	1.72	2.65	3.62	2.06	2.91
Kerzers ab 1.10.97	---	1.01	1.58	0.50	0.60	0.25	0.80	1.34
Glâne-sud	0.33	0.34	0.39	0.27	-0.02	0.28	0.08	-0.15
Romont	1.20	0.96	0.71	2.18	2.02	1.40	1.08	2.72
Glâne	0.42	0.63	0.58	0.42	0.24	0.39	0.43	0.77
Broye	1.90	1.59	2.71	2.43	2.77	2.68	4.18	4.97
Basse-Veveyse	0.96	0.21	1.05	1.28	0.97	0.53	1.08	1.94
Haute-Veveyse	0.35	0.14	0.16	0.36	0.19	0.39	0.79	0.23
Châtel-St-Denis	1.07	1.15	1.48	0.78	1.42	1.15	0.83	2.21
Kant. Sozialamt	1.15	1.12	1.74	1.55	0.84	0.72	1.23	0.49
<b>Total</b>	<b>100</b>	<b>100</b>	<b>100</b>	<b>100</b>	<b>100</b>	<b>100</b>	<b>100</b>	<b>100</b>

\* Seit 1.1.1997 leistet der RSD Gibloux die soziale und finanzielle Betreuung der in Châtillon, Gemeinde Posieux, weilenden Nomaden, aufgrund von Art. 18 Abs. 2 Bst. 6 SHG : 100% zulasten des KSA.

# Materielle Hilfe (Netto)

## Nach regionalem Sozialdienst und nach Kategorie vor Aufteilung Staat / Gemeinden und Andere

2003

Art. 7 und 8 SHG : Personen mit Wohnsitz im Kanton, sich hier aufhaltend oder vorübergehend hier

– Persönliche Rückerstattungen sind berücksichtigt

Regionale Sozialdienste	Freiburger		Schweizer		Ausländer	
	Betrag der Hilfe	Anzahl Dossiers	Betrag der Hilfe	Anzahl Dossiers	Betrag der Hilfe	Anzahl Dossiers
Freiburg-Stadt	1'657'767.15	542	954'696.10	288	3'470'620.90	815
Villars-sur-Glâne	339'372.80	78	90'051.80	42	401'473.95	168
Sonnaz	50'387.20	52	235'083.85	34	305'763.30	48
Marly	203'131.90	52	62'412.15	19	462'923.90	89
Haute-Sarine	67'100.25	37	100'798.95	26	46'601.00	22
Gibloux	237'123.35	62	315'168.00	32	68'812.25	13
Sarine-Ouest	200'346.65	53	67'095.05	15	116'328.95	20
Sense-Mittelland	182'574.65	31	74'619.25	25	64'372.40	14
Bösingen	25'703.75	5	29'367.65	7	58'253.15	14
Schmitten	96'368.90	18	99'812.30	14	-2'724.10	16
Überstorf -> 31.10.03	7'145.00	1	8'942.20	2	17'117.85	1
Düdingen	257'601.60	35	160'695.55	24	132'988.40	16
Sense-Oberland	174'996.80	58	208'493.00	32	26'844.30	15

Regionale Sozialdienste	Freiburger		Schweizer		Ausländer	
	Betrag der Hilfe	Anzahl Dossiers	Betrag der Hilfe	Anzahl Dossiers	Betrag der Hilfe	Anzahl Dossiers
Wünnewil-Flam.	110'957.05	20	194'342.40	32	226'591.00	33
Gruyère	386'330.16	242	331'976.35	95	292'798.60	183
Jogne	7'586.85	8	1'420.00	1	35'642.30	2
Murten	138'019.00	22	275'964.70	38	128'077.05	37
See	78'068.25	33	191'990.85	64	196'039.75	43
Kerzers	3'875.20	5	142'623.40	33	67'484.95	23
Glâne-sud	-49'327.30	14	21'386.10	16	3'409.90	6
Romont	74'550.10	23	111'053.05	27	249'415.85	45
Glâne	72'906.50	32	4'827.65	22	45'400.20	19
Broye	185'615.25	76	292'503.15	90	317'024.50	79
Basse-Veveyse	73'206.90	24	152'978.20	36	84'805.55	17
Haute-Veveyse	7'431.20	19	31'888.85	6	-2'180.60	5
Châtel-St-Denis	117'761.30	26	189'112.80	29	46'210.05	24
Kant. Sozialamt	1'733.05	7	5'207.70	6	71'120.90	64
<b>Total</b>	<b>4'708'333.51</b>	<b>1'575</b>	<b>4'354'511.05</b>	<b>1'055</b>	<b>6'931'216.25</b>	<b>1'831</b>

# Materielle Hilfe (Netto)

## Verteilung der Dossiers nach Zivilstand

2003

Art. 7 und 8 SHG : Personen mit Wohnsitz im Kanton, sich hier aufhaltend oder vorübergehend hier

Zivilstand	Freiburger		Schweizer		Ausländer		Total	%
	Anzahl Dossiers	%	Anzahl Dossiers	%	Anzahl Dossiers	%		
Ledig	583	38.94	400	39.18	421	23.88	1'404	32.80
Verheiratet	292	19.50	186	18.22	880	49.91	1'358	31.72
Getrennt	220	14.70	157	15.38	203	11.52	580	13.55
Geschieden	360	24.05	253	24.77	217	12.31	830	19.39
Verwitwet	42	2.81	25	2.45	42	2.38	109	2.54
<b>Total</b>	<b>1'497</b>	<b>100</b>	<b>1'021</b>	<b>100</b>	<b>1'763</b>	<b>100</b>	<b>4'281</b>	<b>100</b>

# Materielle Hilfe (Netto)

## Verteilung der Dossiers nach Geschlecht

2003

Art. 7 und 8 SHG : Personen mit Wohnsitz im Kanton, sich hier aufhaltend oder vorübergehend hier

Personen- kategorie	Freiburger		Schweizer		Ausländer		Total	%
	Anzahl Dossiers	%	Anzahl Dossiers	%	Anzahl Dossiers	%		
Männer	864	57.72	536	52.50	1'251	70.96	2'651	61.92
Frauen	633	42.28	485	47.50	512	29.04	1'630	38.08
<b>Total</b>	<b>1'497</b>	<b>100</b>	<b>1'021</b>	<b>100</b>	<b>1'763</b>	<b>100</b>	<b>4'281</b>	<b>100</b>



# Materielle Hilfe (Netto)

## Verteilung der Dossiers nach Altersklasse

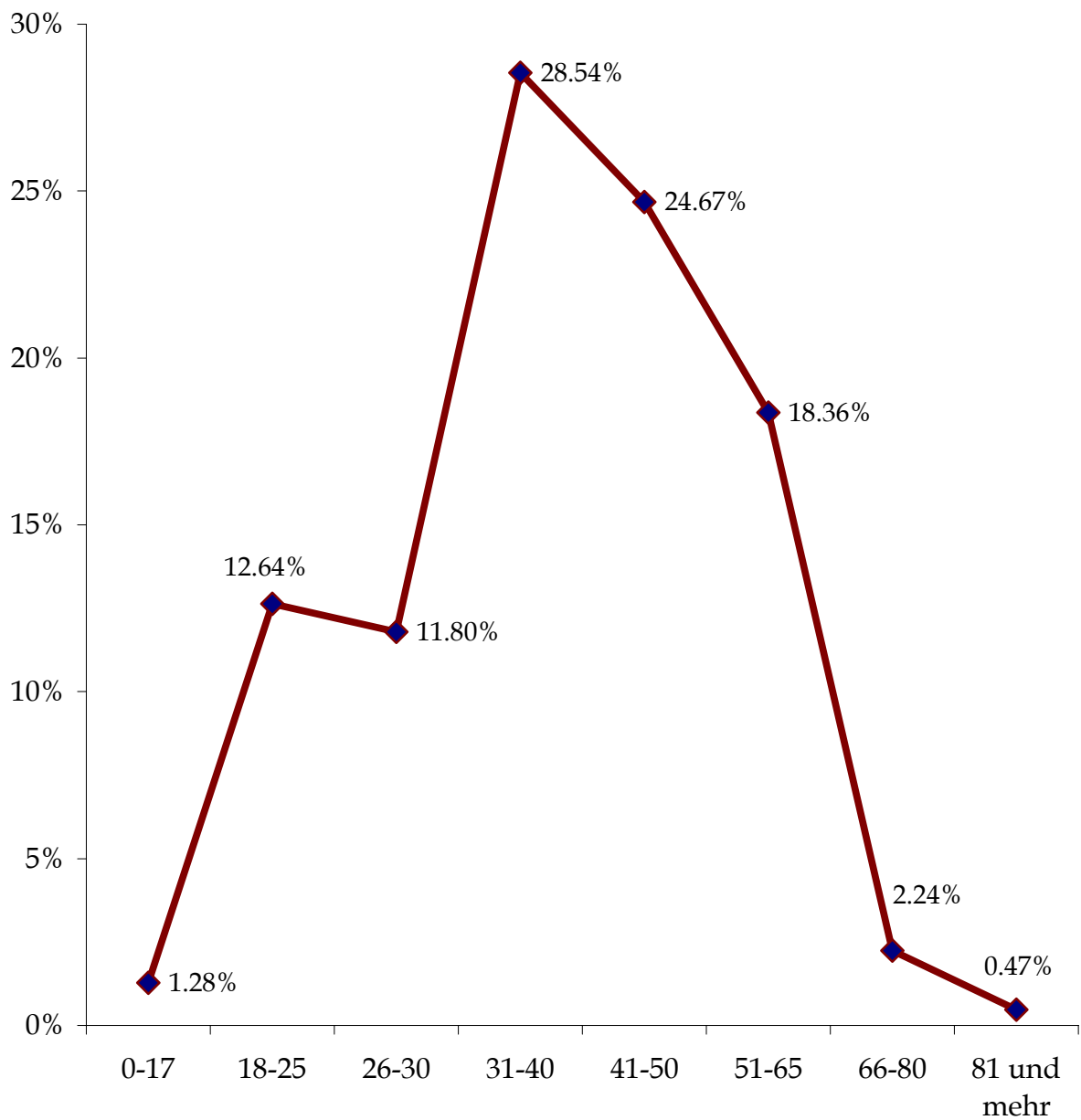
2003

Art. 7 und 8 SHG : Personen mit Wohnsitz im Kanton, sich hier aufhaltend oder vorübergehend hier

Alter	Freiburger		Schweizer		Ausländer		Total	% Total
	Anzahl Dossiers	% Total	Anzahl Dossiers	% Total	Anzahl Dossiers	% Total		
0 - 17	19	1.27	10	0.98	26	1.47	55	1.28
18 - 25	195	13.03	138	13.52	208	11.80	541	12.64
26 - 30	154	10.29	126	12.34	225	12.76	505	11.80
31 - 40	402	26.85	291	28.50	529	30.01	1'222	28.54
41 - 50	330	22.04	233	22.82	493	27.96	1'056	24.67
51 - 65	332	22.18	200	19.59	254	14.41	786	18.36
66 - 80	50	3.34	21	2.06	25	1.42	96	2.24
81 und mehr	15	1.00	2	0.19	3	0.17	20	0.47
<b>Total</b>	<b>1'497</b>	<b>100</b>	<b>1'021</b>	<b>100</b>	<b>1'763</b>	<b>100</b>	<b>4'281</b>	<b>100</b>

# Alterspyramide

2003



# Materielle Hilfe (Netto)

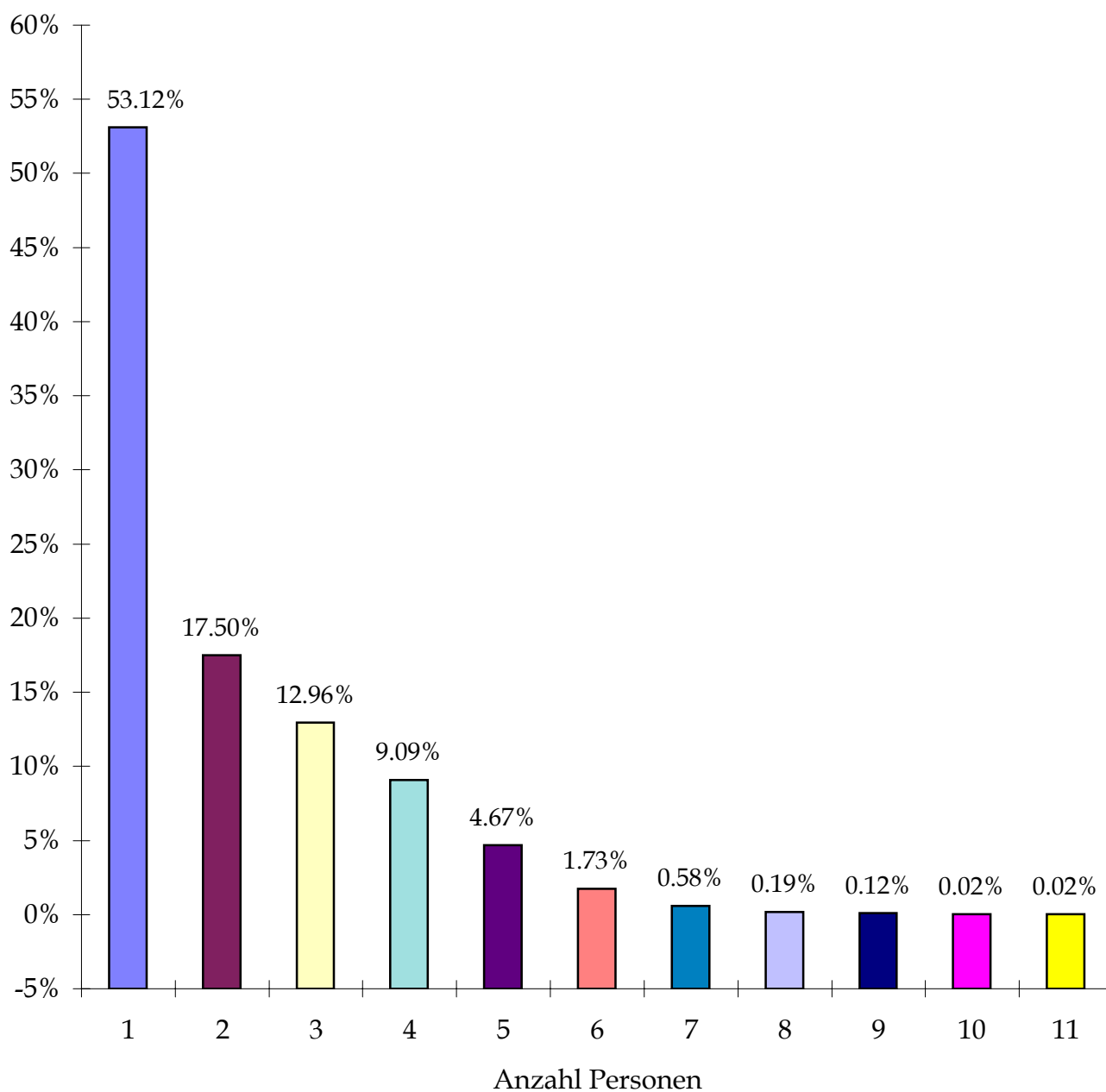
## Verteilung der Dossiers nach Anzahl der vom Dossier betroffenen Personen

2003

Art. 7 und 8 SHG : Personen mit Wohnsitz im Kanton, sich hier aufhaltend oder vorübergehend hier

Anzahl Personen im Dossier	Freiburger		Schweizer		Ausländer		Total	%
	Anzahl Dossiers	%	Anzahl Dossiers	%	Anzahl Dossiers	%		
1	910	60.79	619	60.63	745	42.26	2'274	53.12
2	256	17.10	171	16.75	322	18.26	749	17.50
3	183	12.22	119	11.65	253	14.35	555	12.96
4	98	6.55	76	7.44	215	12.19	389	9.09
5	34	2.27	28	2.74	138	7.83	200	4.67
6	11	0.74	7	0.69	56	3.18	74	1.73
7	5	0.33	1	0.10	19	1.08	25	0.58
8	---	---	---	---	8	0.45	8	0.19
9	---	---	---	---	5	0.28	5	0.12
10	---	---	---	---	1	0.06	1	0.02
11	---	---	---	---	1	0.06	1	0.02
<b>Total</b>	<b>1'497</b>	<b>100</b>	<b>1'021</b>	<b>100</b>	<b>1'763</b>	<b>100</b>	<b>4'281</b>	<b>100</b>

# Verteilung der Dossiers nach Anzahl der vom Dossier betroffenen Personen 2003



# Materielle Hilfe (Netto)

## Verteilung der Dossiers nach dem Jahr ihrer Eröffnung

Art. 7 und 8 SHG : Personen mit Wohnsitz im Kanton, sich hier aufhaltend oder vorübergehend hier

Jahr	Freiburger		Schweizer		Ausländer		Total	%
	Anzahl Dossiers	%	Anzahl Dossiers	%	Anzahl Dossiers	%		
2003	364	24.32	257	25.17	462	26.21	1'083	25.30
2002	208	13.89	192	18.81	265	15.03	665	15.53
2001	152	10.15	102	9.99	155	8.79	409	9.55
2000	102	6.81	80	7.84	117	6.64	299	6.98
1999	119	7.95	71	6.95	132	7.49	322	7.52
1998	122	8.15	55	5.39	123	6.98	300	7.01
1997	82	5.48	47	4.60	106	6.01	235	5.49
1996	97	6.48	35	3.43	91	5.17	223	5.21
1995	97	6.48	32	3.13	77	4.37	206	4.81
1994	67	4.48	29	2.84	60	3.40	156	3.64
1993	10	0.67	33	3.23	51	2.89	94	2.20
1992	14	0.94	16	1.57	39	2.21	69	1.61
1991	6	0.40	9	0.88	17	0.96	32	0.75
1990	10	0.67	6	0.59	17	0.96	33	0.77
1989	5	0.33	5	0.49	21	1.19	31	0.72
1988	6	0.40	10	0.98	7	0.40	23	0.54
1987	3	0.20	3	0.29	5	0.28	11	0.26
1986	2	0.13	4	0.39	1	0.06	7	0.16
1985	1	0.07	2	0.20	2	0.11	5	0.12
1984	5	0.33	3	0.29	3	0.17	11	0.26
1983	25	1.67	30	2.94	12	0.68	67	1.57
<b>Total</b>	<b>1'497</b>	<b>100</b>	<b>1'021</b>	<b>100</b>	<b>1'763</b>	<b>100</b>	<b>4'281</b>	<b>100</b>

# Materielle Hilfe (Netto)

## Verteilung der Dossiers nach Bewilligungsart

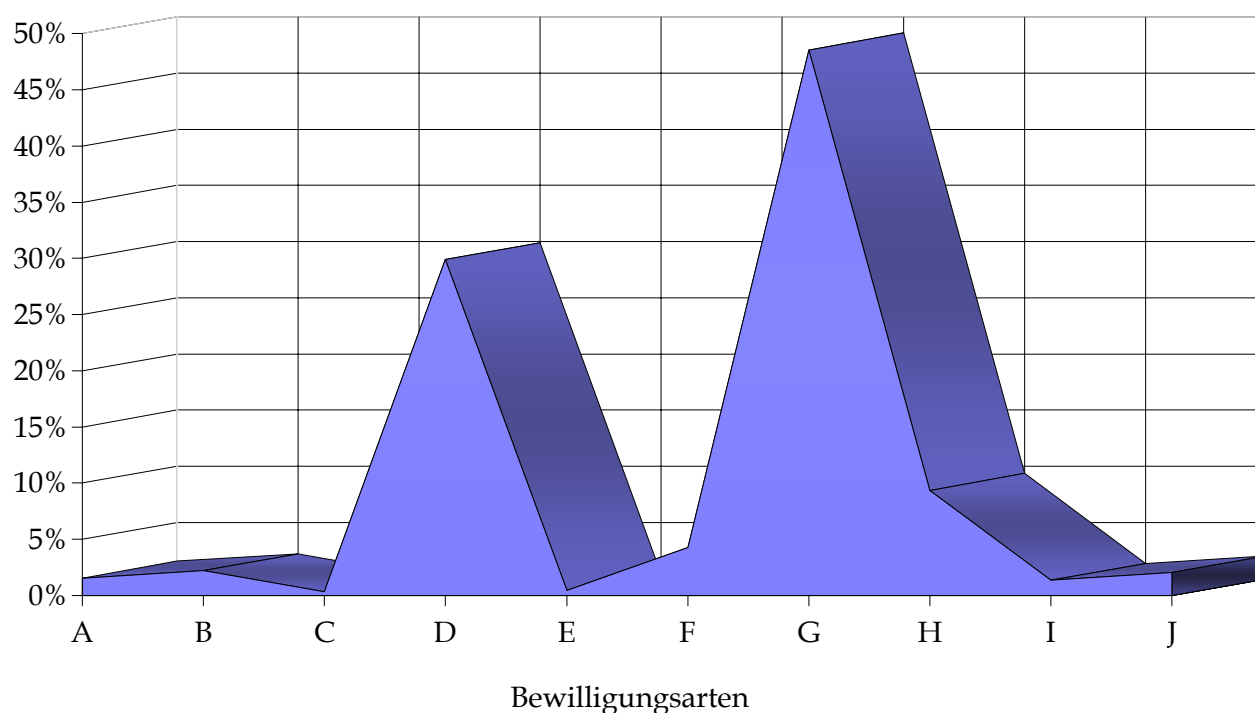
2003

Art. 7 und 8 SHG : Ausländer mit Wohnsitz im Kanton, sich hier aufhaltend oder vorübergehend hier

Bewilligungsarten	Anzahl Dossiers	%	Anzahl Personen	%	Betrag der Hilfe	%
Als Tourist oder vorübergehend hier	29	1.56	31	0.68	26'161.95	0.38
Ohne Bewilligung	41	2.20	58	1.27	70'084.50	1.01
"A" Saisonarbeiter	6	0.32	13	0.28	2'810.00	0.04
"B" verschiedene Aufenthaltsgründe	557	29.91	1'426	31.26	1'970'618.75	28.43
"B" medizinische Behandlung	8	0.43	20	0.44	28'257.85	0.41
"B" aus humanitären Gründen. Art. 13/1/f/BVO	80	4.30	253	5.55	91'218.50	1.32
"C" Niederlassungsbewilligung	904	48.55	2'087	45.76	3'550'781.20	51.23
"C" Flüchtlinge, Niederlassungsbewilligung	174	9.35	509	11.16	1'024'414.85	14.78
"L" Kurzaufenthalt	25	1.34	45	0.99	34'861.70	0.50
Verschiedene	38	2.04	119	2.61	132'006.95	1.90
<b>Total</b>	<b>1'862</b>	<b>100</b>	<b>4'561</b>	<b>100</b>	<b>6'931'216.25</b>	<b>100</b>

# Verteilung der Dossiers nach Bewilligungsart

2003



## Legende Bewilligungsart

- A** Als Tourist oder vorübergehend hier (1.56%)
- B** Ohne Bewilligung (2.20%)
- C** "A" Saisonarbeiter (0.32%)
- D** "B" verschiedene Aufenthaltsgründe (29.91%)
- E** "B" medizinische Behandlung (0.43%)
- F** "B" aus humanitären Gründen, Art. 13/1/f/BVO (4.30%)
- G** "C" Niederlassungsbewilligung (48.55%)
- H** "C" Flüchtlinge, Niederlassungsbewilligung (9.35%)
- I** "L" Kurzaufenthalt (1.34%)
- J** Verschiedene (2.04%)

# Sozialhilfegründe aufgrund der materiellen Hilfe (Netto) vor Aufteilung Staat/Gemeinden und Andere 2003

Art. 7 und 8 SHG : Personen mit Wohnsitz im Kanton, sich hier aufhaltend oder vorübergehend hier

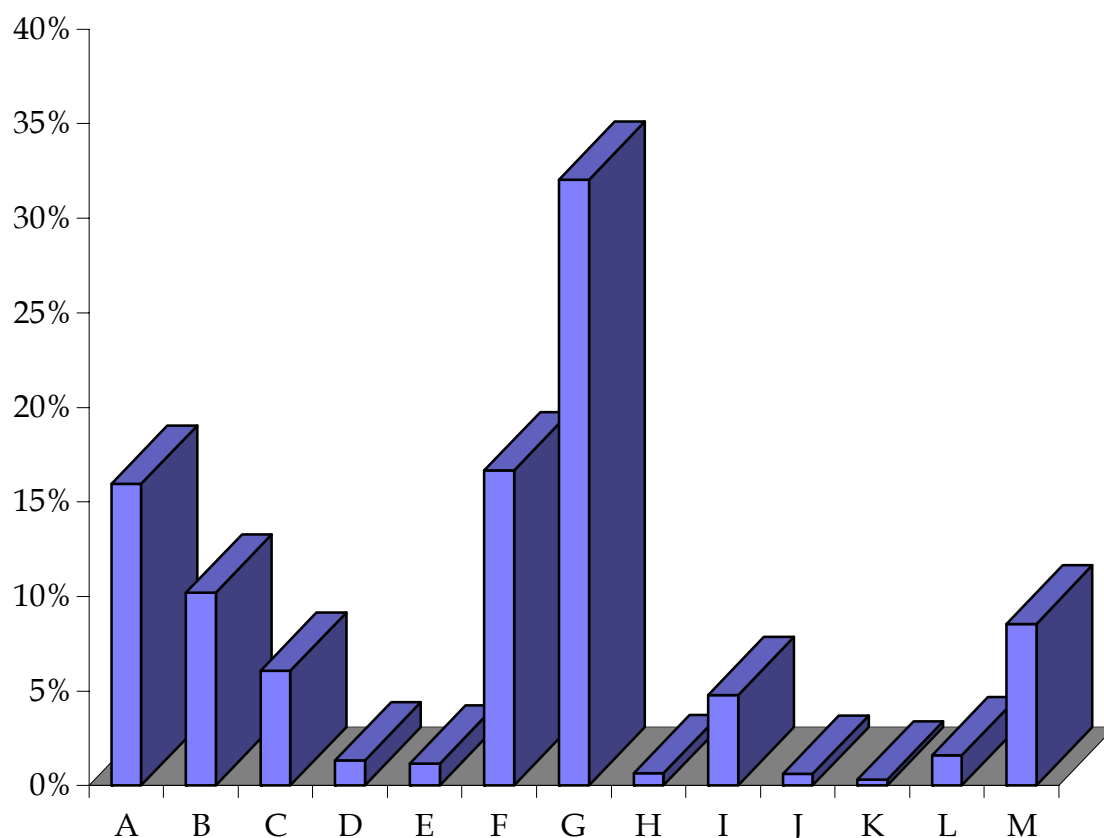
– Persönliche Rückerstattungen sind berücksichtigt

Sozialhilfegründe	Freiburger		Schweizer		Ausländer		Total			
	Anzahl Dossiers	Betrag der Hilfe	Anzahl Dossiers	Betrag der Hilfe	Anzahl Dossiers	Betrag der Hilfe	Anzahl Dossiers	% Total	Betrag der Hilfe	% Total
Arbeitslosigkeit/Vorschüsse ALV	215	530'911.75	199	595'997.85	349	1'209'702.75	<b>763</b>	15.96	<b>2'336'612.35</b>	14.61
Alleinerzieher/getrenntes Paar	192	989'567.70	141	753'340.90	155	993'941.15	<b>488</b>	10.21	<b>2'736'849.75</b>	17.11
Krankheit/Unfall/Hospitalisierung	91	353'777.55	71	326'145.65	128	631'703.65	<b>290</b>	6.07	<b>1'311'626.85</b>	8.20
Hilfe an Kinder	26	60'589.45	10	50'493.35	28	151'568.65	<b>64</b>	1.34	<b>262'651.45</b>	1.64
Schutzaufsicht	20	97'994.25	8	66'177.25	28	243'085.00	<b>56</b>	1.17	<b>407'256.50</b>	2.55
AHV/IV/EL: Vorschüsse/ungenügend	292	79'939.46	183	353'803.75	321	-87'990.45	<b>796</b>	16.66	<b>345'752.76</b>	2.16
Ungenügendes Einkommen	504	1'153'295.20	341	1'317'129.10	685	2'515'315.95	<b>1'530</b>	32.02	<b>4'985'740.25</b>	31.17
Platzierung Pflege-/Altersheim	13	41'499.40	17	84'411.35	2	50'547.65	<b>32</b>	0.67	<b>176'458.40</b>	1.10
Drogen/ Alkohol	116	428'043.10	62	276'712.85	51	463'343.40	<b>229</b>	4.79	<b>1'168'099.35</b>	7.31
Hospit./Unfall/Krankheit: vorübergehend hier	1	640.00	---	---	29	42'300.80	<b>30</b>	0.63	<b>42'940.80</b>	0.27
Heimschaffung: vorübergehend hier	---	---	---	---	15	7'929.75	<b>15</b>	0.31	<b>7'929.75</b>	0.05
Krankenkassenprämie	40	-12'169.35	15	-387.80	22	-4'618.40	<b>77</b>	1.61	<b>-17'175.55</b>	-0.11
Arbeitslosigkeit: ausgesteuert	155	984'245.00	92	530'686.80	162	714'386.35	<b>409</b>	8.56	<b>2'229'318.15</b>	13.94
<b>Total</b>	<b>1'665</b>	<b>4'708'333.51</b>	<b>1'139</b>	<b>4'354'511.05</b>	<b>1'975</b>	<b>6'931'216.25</b>	<b>4'779</b>	100	<b>15'994'060.81</b>	100



# Verteilung der Dossiers nach Sozialhilfegrund

2003



- A Arbeitslosigkeit/Vorschüsse ALV (15.96%)
- B Alleinerzieher/ getrenntes Paar (10.21%)
- C Krankheit/Unfall/Hospitalisierung (6.07%)
- D Hilfe an Kinder (1.34%)
- E Schutzaufsicht (1.17%)
- F AHV/IV/EL: Vorschüsse/ungenügend (16.66%)
- G Ungenügendes Einkommen (32.02%)
- H Platzierung Pflege-/ Altersheim (0.67%)
- I Drogen/Alkohol (4.79%)
- J Hospit./Unfall/Krankheit: vorübergehend hier (0.63%)
- K Heimschaffung: vorübergehend hier (0.31%)
- L Krankenkassenprämie (1.61%)
- M Arbeitslosigkeit: ausgesteuert (8.56%)