

Materielle Hilfe (Netto)

vor Aufteilung Staat/Gemeinden und Andere

2002

Art. 7 und 8 SHG : Personen mit Wohnsitz im Kanton, sich hier aufhaltend oder vorübergehend hier

- Persönliche Rückerstattungen sind berücksichtigt

Personen-kategorie	Betrag der Hilfe	%	Anzahl Dossiers	%	Anzahl Personen	%
Freiburger	5'154'415.70	32.52	1'316	36.03	2'291	30.60
Schweizer	3'508'246.23	22.13	864	23.66	1'590	21.23
Ausländer	5'415'630.30	34.17	1'304	35.71	3'100	41.39
Flüchtlinge	1'771'906.20	11.18	168	4.60	508	6.78
Total	15'850'198.43	100	3'652	100	7'489	100

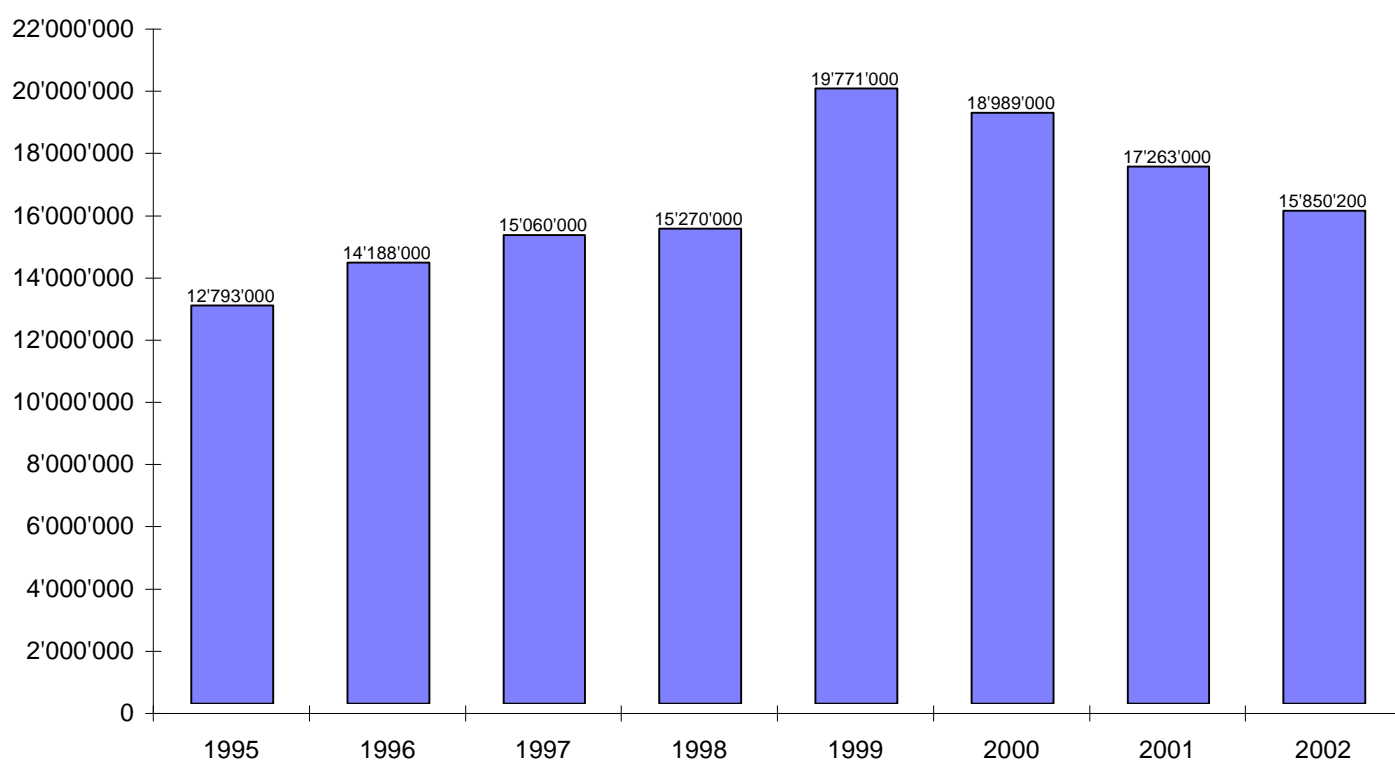
- 2001 lebten 7'489 Personen mit materieller Unterstützung, d.h. 3.14% der Kantonsbevölkerung.
- Betroffener Zeitraum: 01.10.2001 bis 30.09.2002.

Entwicklung der materiellen Hilfe (Netto)

1995 ~ 1996 ~ 1997 ~ 1998 ~ 1999 ~ 2000 ~ 2001 ~ 2002

- Vor Aufteilung Staat/Gemeinden und andere

- Persönliche Rückerstattungen sind berücksichtigt



% Anstieg 1995 - 1996 : + 10.90

% Anstieg 1996 - 1997 : + 6.15

% Anstieg 1997 - 1998 : + 1.40

% Anstieg 1998 - 1999 : + 29.47

% Anstieg 1999 - 2000 : - 3.96

% Anstieg 2000 - 2001 : - 9.09

% Anstieg 2001 - 2002 : - 8.19

Die materielle Hilfe (Netto) 2002 entspricht : a) 0.75% der Betriebslasten des Staates

b) Fr. 66.42 pro Einwohner

Materielle Hilfe (Netto)

für Schweizer und Ausländer vor Aufteilung Staat/Gemeinden und Andere

2000 ~ 2001 ~ 2002

Art. 7 und 8 SHG : Personen mit Wohnsitz im Kanton, sich hier aufhaltend oder vorübergehend hier

– Persönliche Rückerstattungen sind berücksichtigt

Personen- kategorie	Betrag der Hilfe 2000	%	Betrag der Hilfe 2001	%	Betrag der Hilfe 2002	%
Schweizer	9'788'279.80	51.55	9'754'646.15	56.51	8'662'661.93	54.65
Ausländer	9'200'795.90	48.45	7'508'094.89	43.49	7'187'536.50	45.35
Total	18'989'075.70	100	17'262'714.04	100	15'850'198.43	100

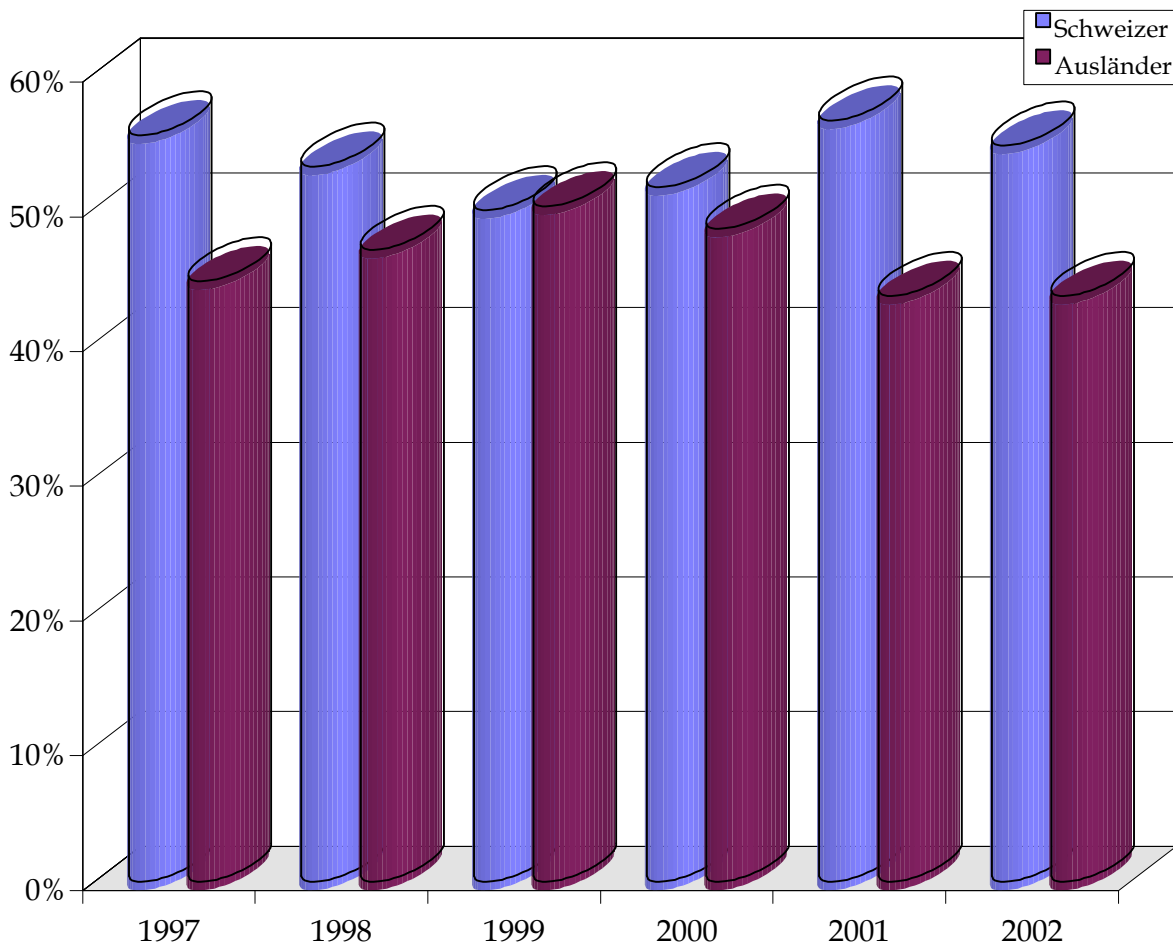
Anstieg 2000 - 2001: Schweizer = - 0.34%
 Ausländer = -18.40% Anstieg 2000 - 2001: - 9.09%

Anstieg 2001- 2002 Schweizer = - 11.20%
 Ausländer = - 4.27% Anstieg 2001- 2002 - 8.19%

Materielle Hilfe (Netto)

im Vergleich zwischen Schweizern und Ausländern

1997 ~ 1998 ~ 1999 ~ 2000 ~ 2001 ~ 2002

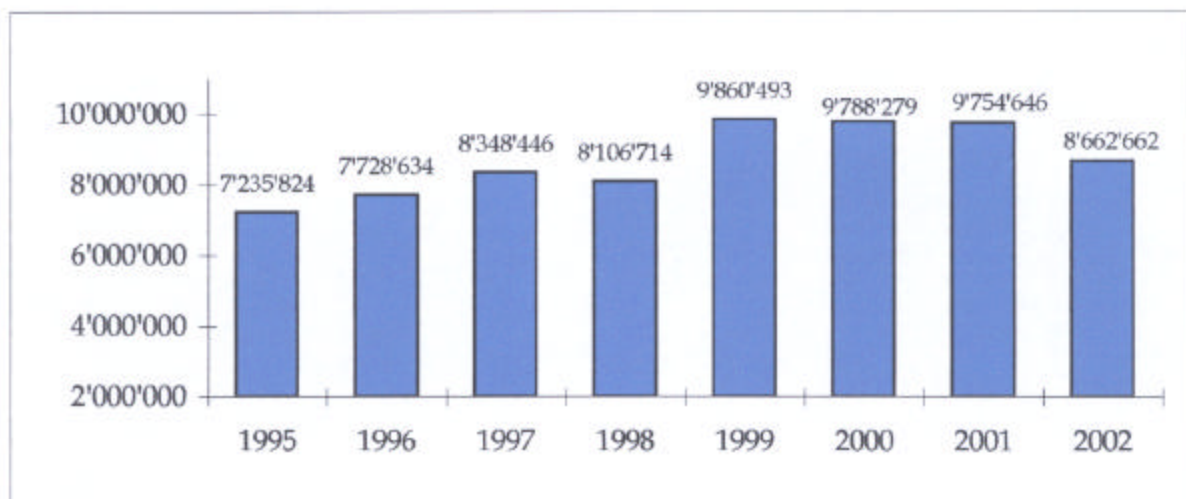


	1997	1998	1999	2000	2001	2002
Schweizer :	55.43%	53.09%	49.87%	51.55%	56.51%	54.65%
Ausländer :	44.57%	46.91%	50.13%	48.45%	43.49%	45.35%

Entwicklung der materiellen Hilfe (Netto) für Schweizer und Ausländer

1995 - 1996 - 1997 - 1998
1999 - 2000 - 2001 - 2002

Für Schweizer:



% Anstieg 1995 - 1996 = + 6.81

% Anstieg 1996 - 1997 = + 8.02

% Anstieg 1997 - 1998 = - 2.90

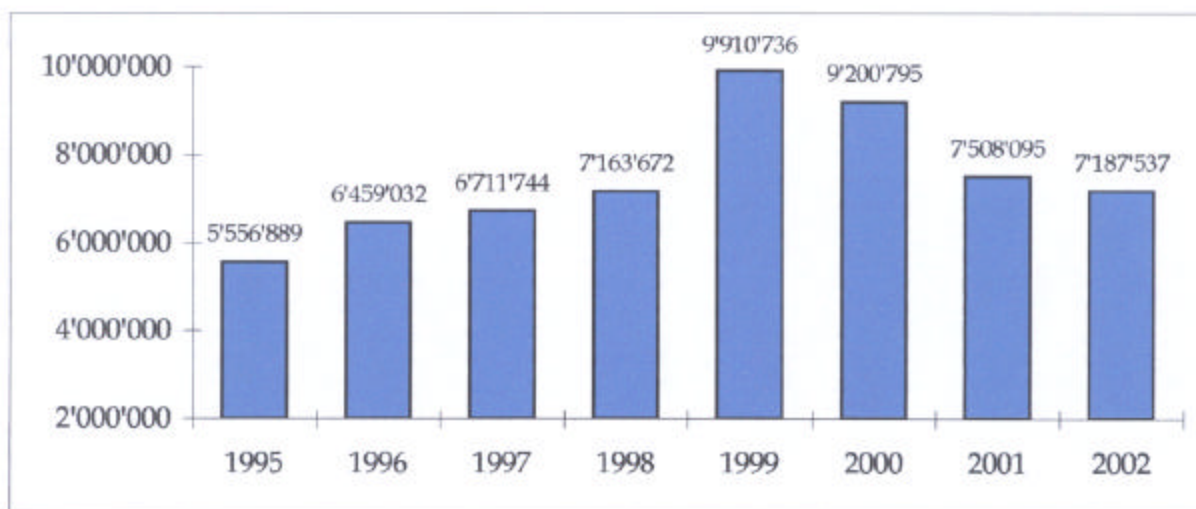
% Anstieg 1998 - 1999 = + 21.63

% Anstieg 1999 - 2000 = - 0.74

% Anstieg 2000 - 2001 = - 0.34

% Anstieg 2001 - 2002 = - 11.20

Für Ausländer:



% Anstieg 1995 - 1996 = + 16.23

% Anstieg 1996 - 1997 = + 3.91

% Anstieg 1997 - 1998 = + 6.73

% Anstieg 1998 - 1999 = + 38.35

% Anstieg 1999 - 2000 = - 7.17

% Anstieg 2000 - 2001 = - 18.40

% Anstieg 2001 - 2002 = - 4.27

Materielle Hilfe (Netto)

vor Aufteilung Staat/Gemeinden und Andere

2002

- Persönliche Rückerstattungen sind berücksichtigt

Art. 7 SHG : Personen mit Wohnsitz im Kanton						
Personen- kategorie	Betrag der Hilfe	%	Anzahl Dossiers	%	Anzahl Personen	%
Freiburger	5'088'229.20	32.95	1'304	36.35	2'278	30.46
Schweizer	3'406'692.63	22.06	886	24.70	1'628	21.77
Ausländer	5'181'211.50	33.55	1'228	34.23	3'059	40.91
Flüchtlinge	1'767'506.40	11.44	169	4.72	513	6.86
Total	15'443'639.73	100	3'587	100	7'478	100

Art. 8 SHG : im Kanton sich aufhaltend oder vorübergehend hier						
Personen- kategorie	Betrag der Hilfe	%	Anzahl Dossiers	%	Anzahl Personen	%
Freiburger	66'186.58	16.28	28	16.37	41	15.13
Schweizer	101'553.60	24.98	28	16.37	57	21.03
Ausländer	234'418.80	57.66	114	66.67	172	63.47
Flüchtlinge	4'399.80	1.08	1	0.59	1	0.37
Total	406'558.78	100	171	100	271	100

Entwicklung der materiellen Hilfe (Netto) pro Bezirk, vor der Aufteilung Staat/Gemeinden und Andere

1998 ~ 1999 ~ 2000 ~ 2001 ~ 2002

Art. 7 und 8 SHG : Personen mit Wohnsitz im Kanton, sich hier aufhaltend oder vorübergehend hier

– Persönliche Rückerstattungen sind berücksichtigt

Bezirk	1998		1999		2000		2001		2002	
	Betrag der Hilfe	%	Betrag der Hilfe	%	Betrag der Hilfe	%	Betrag der Hilfe	%	Betrag der Hilfe	%
Saane	9'880'639.60	64.70	13'744'807.85	69.52	12'392'185.80	65.26	11'032'999.70	63.91	11'178'472.20	70.53
Sense	1'812'723.05	11.87	1'690'886.95	8.55	2'104'157.45	11.08	2'350'762.10	13.62	1'879'104.35	11.85
Greyerz	899'477.15	5.89	1'349'403.45	6.83	1'583'175.05	8.34	1'328'144.00	7.69	464'219.48	2.93
See	1'329'633.95	8.71	1'153'591.00	5.83	1'307'761.40	6.89	1'247'872.65	7.23	792'629.15	5.00
Glane	257'265.10	1.68	567'251.75	2.87	424'783.30	2.24	358'657.20	2.08	251'559.15	1.59
Broye	414'553.25	2.72	480'995.55	2.43	525'251.30	2.76	462'266.80	2.68	662'711.65	4.18
Vivisbach	410'311.35	2.69	478'119.90	2.42	492'474.70	2.59	357'344.20	2.07	427'279.50	2.70
Kant. Sozial.	265'782.95	1.74	306'172.75	1.55	159'286.70	0.84	124'694.39	0.72	194'222.95	1.22
Total	15'270'386.40	100	19'771'229.20	100	18'989'075.70	100	17'262'741.04	100	15'850'198.43	100

Materielle Hilfe (Netto)

Aufteilung Staat/Gemeinden und Andere

2002

Art. 7 und 8 SHG : Personen mit Wohnsitz im Kanton, sich hier aufhaltend oder vorübergehend hier

- Persönliche Rückerstattungen sind berücksichtigt

Personen- kategorie	Materielle Hilfe (Netto)	%	Zu Lasten des Staates	%	Zu Lasten Anderer	%	Zu Lasten der Gemeinden	%
Schweizer	8'662'661.93	54.65	3'971'535.10	52.54	896'770.23	80.27	3'794'356.60	52.89
Ausländer	7'187'536.50	45.35	3'587'816.45	47.46	220'471.80	19.73	3'379'248.25	47.11
Total	15'850'198.43	100	7'559'351.55	100	1'117'242.03	100	7'173'604.85	100

Anteil des Staates: 47.69%

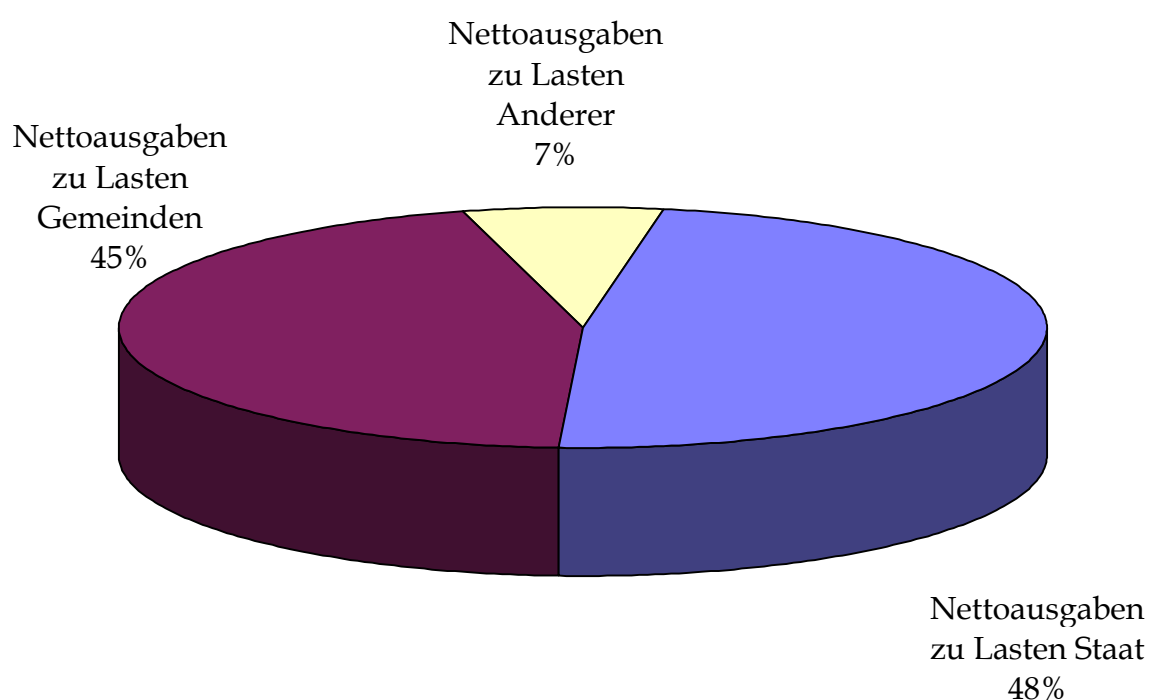
Anteil Anderer: 7.05%

Anteil der Gemeinden: 45.26%

Materielle Hilfe (Netto)

Aufteilung Staat/Gemeinden und Andere

2002



	2002	2001	2000	1999	1998	1997
Nettoausgaben zu Lasten Staat	48%	48%	49%	49%	49%	49%
Nettoausgaben zu Lasten Gemeinden	45%	46%	46.5%	47%	46%	46%
Nettoausgaben zu Lasten Anderer	7%	6%	4.5%	4%	5%	5%
Total	100%	100%	100%	100%	100%	100%

Materielle Hilfe (Netto)

Aufteilung zwischen regionalen Sozialdiensten, Staat und Anderen

2002

Art. 7 und 8 SHG : Personen mit Wohnsitz im Kanton, sich hier aufhaltend oder vorübergehend hier

- Persönliche Rückerstattungen sind berücksichtigt
- Bildung der regionalen Sozialdienste: siehe S. 123

Regionale Sozialdienste	Materielle Hilfe (Netto)	%	Zu Lasten des Staates	Zu Lasten Anderer	Zu Lasten RSD
Freiburg-Stadt	8'278'860.10	52.23	3'952'994.30	372'583.85	3'953'281.95
Villars-sur-Glâne	640'774.15	4.05	307'294.40	18'951.75	314'528.00
Sonnaz	384'352.75	2.42	176'280.85	33'824.90	174'247.00
Marly	675'165.25	4.26	281'215.30	114'257.30	279'692.65
Haute-Sarine	257'040.45	1.62	127'449.80	9'641.45	119'949.20
Gibloux	666'054.50	4.20	405'399.95	47'201.75	213'452.80

Regionale Sozialdienste	Materielle Hilfe (Netto)	%	Zu Lasten des Staates	Zu Lasten Anderer	Zu Lasten RSD
Sarine-Ouest	276'225.00	1.74	134'828.15	8'970.10	132'426.75
Sense-Mittelland	145'712.15	0.92	76'057.05	-5'948.05	75'603.15
Bösingen	153'433.00	0.97	73'520.55	6'393.20	73'519.25
Schmitten	230'857.30	1.46	106'147.60	18'563.10	106'146.60
Überstorf	-7'368.25	-0.05	-6'093.10	4'817.90	-6'093.05
Düdingen	433'277.35	2.73	209'669.00	13'941.40	209'666.95
Sense-Oberland	574'106.45	3.62	269'566.95	34'975.20	269'564.30
Wünnewil-Flamatt	349'086.35	2.20	136'001.45	82'888.30	130'196.60
Gruyère	460'316.68	2.91	219'964.25	22'502.33	217'850.10
Jogne	3'902.80	0.02	1'951.45	---	1'951.35
Murten	338'295.85	2.14	147'999.00	44'865.05	145'431.80
See	327'085.40	2.06	150'205.15	26'676.15	150'204.10
Kerzers	127'247.90	0.80	39'892.05	47'464.25	39'891.60
Glâne-sud	12'890.00	0.08	-3'660.45	20'210.70	-3'660.25

Regionale Sozialdienste	Materielle Hilfe (Netto)	%	Zu Lasten des Staates	Zu Lasten Anderer	Zu Lasten RSD
Romont	170'654.70	1.08	82'561.15	5'534.45	82'559.10
Glâne	68'014.45	0.43	23'607.20	20'799.95	23'607.30
Broye	662'711.65	4.18	300'487.90	68'909.50	293'314.25
Basse-Veveyse	171'811.75	1.08	73'071.60	25'668.75	73'071.40
Haute-Veveyse	124'684.20	0.79	54'459.30	16'117.55	54'107.35
Châtel-St-Denis	130'783.55	0.83	46'919.20	34'769.75	49'094.60
Kant. Sozialamt	194'222.95	1.23	171'561.50	22'661.45	---
Total	15'850'198.43	100	7'559'351.55	1'117'242.03	7'173'604.85

Materielle Hilfe (Netto)

vor Aufteilung Staat/Gemeinden und Andere

Anzahl Dossiers je 1000 Einwohner(innen)

2002

Art. 7 und 8 SHG : Personen mit Wohnsitz im Kanton, sich hier aufhaltend oder vorübergehend hier

– Persönliche Rückerstattungen sind berücksichtigt

Regionale Sozialdienste	Anzahl Dossiers	Anzahl Einwohner(innen) per 31.12.2001	Anzahl Dossiers je 1000 Einwohner(innen)
Freiburg-Stadt	1'206	31'941	37.76
Villars-sur-Glâne	263	9'032	29.12
Sonnaz	131	10'904	12.01
Marly	155	6'818	22.73
Haute-Sarine	65	6'195	10.49
Gibloux	99	7'124	13.90
Sarine-Ouest	70	9'355	7.48
Sense-Mittelland	51	8'680	5.88
Bösingen	23	3'148	7.31
Schmitten	43	3'324	12.94
Überstorf	4	2'144	1.87

Regionale Sozialdienste	Anzahl Dossiers	Anzahl Einwohner(innen) per 31.12.2001	Anzahl Dossiers je 1000 Einwohner(innen)
Düdingen	76	6'742	11.27
Sense-Oberland	71	9'406	7.55
Wünnewil-Flamatt	91	5'081	17.91
Gruyère	507	35'271	14.37
Jogne	8	3'090	2.59
Murten	102	6'652	15.33
See	129	17'999	7.17
Kerzers	64	3'979	16.08
Glâne-sud	36	4'062	8.86
Romont	100	3'777	26.48
Glâne	52	9'749	5.33
Broye	201	21'539	9.33
Basse-Veveyse	63	4'691	13.43
Haute-Veveyse	30	3'627	8.27
Châtel-St-Denis	75	4'317	17.37
Total	3'715	238'647	15.57

Materielle Hilfe (Netto), Anzahl Dossiers, Anzahl Personen

nach regionalem Sozialdienst vor Aufteilung Staat/Gemeinden und Andere

2002

Art. 7 und 8 SHG : Personen mit Wohnsitz im Kanton, sich hier aufhaltend
oder vorübergehend hier

– Persönliche Rückerstattungen sind berücksichtigt

Regionale Sozialdienste	%	Betrag der Hilfe	%	Anzahl Dossiers	%	Anzahl Personen
Freiburg-Stadt	52.23	8'278'860.10	31.63	1'206	29.12	2'229
Villars-sur-Glâne	4.05	640'774.15	6.90	263	7.83	599
Sonnaz	2.42	384'352.75	3.43	131	3.01	230
Marly	4.26	675'165.25	4.07	155	5.04	386
Haute-Sarine	1.62	257'040.45	1.70	65	1.84	141
Gibloux	4.20	666'054.50	2.60	99	2.61	200
Sarine-Ouest	1.74	276'225.00	1.84	70	1.85	142
Sense-Mittelland	0.92	145'712.15	1.34	51	1.28	98
Bösingen	0.97	153'433.00	0.60	23	0.61	47
Schmitten	1.46	230'857.30	1.13	43	1.16	89
Überstorf	-0.05	-7'368.25	0.10	4	0.07	5
Düdingen	2.73	433'277.35	1.99	76	1.58	121
Sense-Oberland	3.62	574'106.45	1.86	71	2.01	154

Regionale Sozialdienste	%	Betrag der Hilfe	%	Anzahl Dossiers	%	Anzahl Personen
Wünnewil-Flamatt	2.20	349'086.35	2.39	91	2.64	202
Gruyère	2.91	460'316.68	13.30	507	14.96	1'145
Jogne	0.02	3'902.80	0.21	8	0.27	21
Murten	2.14	338'295.85	2.68	102	2.69	206
See	2.06	327'085.40	3.38	129	3.29	252
Kerzers	0.80	127'247.90	1.68	64	1.89	145
Glâne-sud	0.08	12'890.00	0.94	36	1.04	80
Romont	1.08	170'654.70	2.62	100	2.46	188
Glâne	0.43	68'014.45	1.36	52	1.21	93
Broye	4.18	662'711.65	5.27	201	5.79	443
Basse-Veveyse	1.08	171'811.75	1.65	63	1.63	125
Haute-Veveyse	0.79	124'684.20	0.79	30	0.63	48
Châtel-St-Denis	0.83	130'783.55	1.97	75	1.79	137
Kantonales Sozialamt	1.23	194'222.95	2.57	98	1.70	130
Total	100	15'850'198.43	100	3'813	100	7'656

Materielle Hilfe (Netto)

nach regionalem Sozialdienst vor Aufteilung Staat/Gemeinden und Andere

2000 ~ 2001 ~ 2002

Art. 7 und 8 SHG : Personen mit Wohnsitz im Kanton, sich hier aufhaltend oder vorübergehend hier

– Persönliche Rückerstattungen sind berücksichtigt

Regionale Sozialdienste	2000 Betrag der Hilfe	2001 Betrag der Hilfe	2002 Betrag der Hilfe
Freiburg-Stadt	8'883'819.95	8'145'696.05	8'278'860.10
Villars-sur-Glâne	1'502'315.40	866'234.15	640'774.15
Sonnaz	468'160.55	457'379.15	384'352.75
Marly	715'565.15	510'550.50	675'165.25
Haute-Sarine	219'395.35	286'513.00	257'040.45
Gibloux	385'907.90	577'473.95	666'054.50
Sarine-Ouest	217'021.50	189'152.90	276'225.00
Sense-Mittelland	94'269.60	172'484.00	145'712.15
Alterswil	34'317.10	14'037.90	---
Bösingen	79'561.05	73'588.50	153'433.00
Schmitten	353'336.00	227'611.90	230'857.30
Überstorf	67'684.45	90'130.45	-7'368.25
Düdingen	566'071.80	704'933.90	433'277.35

Regionale Sozialdienste	2000 Betrag der Hilfe	2001 Betrag der Hilfe	2002 Betrag der Hilfe
Sense-Oberland	358'028.90	594'561.60	574'106.45
Wünnewil-Flamatt	550'888.55	473'413.85	349'086.35
Gruyère	1'582'244.20	1'298'950.90	460'316.68
Jaun	7'350.00	5'588.60	---
Jogne	-6'419.15	23'604.50	3'902.80
Murten	690'340.15	579'231.45	338'295.85
See	504'094.45	625'622.70	327'085.40
Kerzers	113'326.80	43'018.50	127'247.90
Glâne-sud	-3'864.10	49'097.35	12'890.00
Romont	383'735.15	242'168.70	170'654.70
Glâne	44'912.25	67'391.15	68'014.45
Broye	525'251.30	462'266.80	662'711.65
Basse-Veveyse	185'169.50	92'338.85	171'811.75
Haute-Veveyse	36'756.25	66'559.00	124'684.20
Châtel-St-Denis	270'548.95	198'446.35	130'783.55
Kant. Sozialamt	159'286.70	124'694.39	194'222.95
Total	18'989'075.70	17'262'741.04	15'850'198.43

Anstiegsrate der materiellen Hilfe (Netto) je regionaler Sozialdienst vor Aufteilung Staat/Gemeinden und Andere

1997 ~ 2002

Art. 7 und 8 SHG : Personen mit Wohnsitz im Kanton, sich hier aufhaltend oder vorübergehend hier

– Persönliche Rückerstattungen sind berücksichtigt

Regionale Sozialdienste	1997-1998 %	1998-1999 %	1999-2000 %	2000-2001 %	2001-2002 %
Freiburg-Stadt	7.27	35.48	-12.50	-8.31	1.63
Villars-sur-Glâne	-41.61	88.88	27.74	-42.34	-26.03
Sonnaz	-11.50	47.94	-17.99	-2.30	-15.97
Marly	-0.03	52.77	-18.18	-28.65	32.24
Haute-Sarine	237.19	124.18	-33.44	30.59	-10.29
Gibloux *	52.43	-20.29	25.39	49.64	15.34
Sarine-Ouest	0.05	22.11	-34.85	-12.84	46.03
Sense-Mittelland	-95.93	1'300.93	-9.81	82.97	-15.52
Alterswil	-22.94	-219.31	...	-59.09	---
Bösingen	44.45	-4.38	-27.38	-7.51	108.50
Schmitten	-27.64	33.24	45.75	-35.58	1.43
Überstorf	-5.49	3.96	59.88	33.16	-108.18
Düdingen	-5.32	6.76	-4.21	24.53	-38.54

Regionale Sozialdienste	1997-1998 %	1998-1999 %	1999-2000 %	2000-2001 %	2001-2002 %
Sense-Oberland	15.36	-49.56	28.48	66.07	-3.44
Wünnewil-Flamatt	-48.19	8.95	52.99	-14.06	-26.26
Gruyère	-15.60	45.21	23.16	-17.90	-64.56
Jaun	---	---	-31.13	-23.96	---
Vuadens	-131.31	---	---	---	---
Jogne	48.03	-10.77	-121.64	...	-83.47
Murten	56.36	22.63	-3.28	-16.09	-41.60
See	-8.01	-32.91	48.18	24.11	-47.72
Kerzers dès 1.10.97	57.65	-58.58	13.76	-62.04	195.80
Glâne-sud	14.95	-11.40	-107.30	...	-73.75
Romont	-24.22	295.25	-11.00	-36.89	-29.53
Glâne	-7.52	-5.96	-45.99	50.05	0.92
Broye	73.59	16.03	9.20	-11.99	43.36
Basse-Veveyse	409.09	57.20	-26.57	-50.13	86.07
Haute-Veveyse	11.74	191.47	-48.54	81.08	87.33
Châtel-St-Denis	30.55	-31.45	75.11	-26.65	-34.10
Kant. Sozialamt	57.98	15.19	-47.97	-21.72	55.76
Total	1.40	29.47	-3.96	-9.09	-8.18

* Seit 1.1.1997 leistet der RSD Gibloux die soziale und finanzielle Betreuung der in Châtillon, Gemeinde Posieux, weilenden Nomaden, aufgrund von Art. 18 Abs. 2 Bst. 6 SHG : 100% zulasten des KSA.

Prozentuale Entwicklung der von den regionalen Sozialdiensten gewährten materiellen Hilfe (Netto) im Vergleich zur kantonalen Hilfe vor Aufteilung Staat / Gemeinden und Andere

1996 ~ 2002

Art. 7 und 8 SHG : Personen mit Wohnsitz im Kanton, sich hier aufhaltend oder vorübergehend hier

– Persönliche Rückerstattungen sind berücksichtigt

Regionale Sozialdienste	1996 %	1997 %	1998 %	1999 %	2000 %	2001 %	2002 %
Freiburg-Stadt	48.82	46.39	49.07	51.35	46.78	47.19	52.23
Villars-sur-Glâne	6.17	7.08	4.08	5.95	7.91	5.02	4.05
Sonnaz	1.73	2.89	2.53	2.89	2.47	2.65	2.42
Marly	4.47	3.80	3.75	4.42	3.77	2.96	4.26
Haute-Sarine	-0.09	0.29	0.96	1.67	1.16	1.66	1.62
Gibloux *	0.13	1.68	2.53	1.56	2.03	3.35	4.20
Sarine-Ouest	2.03	1.81	1.79	1.69	1.14	1.10	1.74
Sense-Mittelland	0.88	1.22	0.05	0.53	0.50	1.00	0.92
Alterswil ab 1.7.96	0.25	0.27	0.21	-0.19	0.18	0.08	---
Bösingen	0.39	0.53	0.75	0.55	0.42	0.43	0.97
Schmitten	1.88	1.67	1.19	1.23	1.86	1.32	1.46
Düdingen	4.03	3.88	3.62	2.99	2.98	0.52	2.73
Überstorf	0.17	0.29	0.27	0.21	0.36	4.08	-0.05

Regionale Sozialdienste	1996 %	1997 %	1998 %	1999 %	2000 %	2001 %	2002 %
Sense-Oberland	3.57	3.18	3.62	1.41	1.89	3.44	3.62
Wünnewil-Flamatt	4.43	4.24	2.16	1.82	2.90	2.74	2.20
Gruyère	6.69	6.96	5.79	6.50	8.33	7.52	2.91
Jaun	---	---	---	0.05	0.04	0.03	---
Vuadens	0.30	0.39	-0.12	0.12	---	---	---
Jogne	0.30	0.15	0.22	0.15	-0.03	0.14	0.02
Murten	1.72	2.47	3.81	3.61	3.63	3.36	2.14
See	4.75	3.66	3.32	1.72	2.65	3.62	2.06
Kerzers ab 1.10.97	---	1.01	1.58	0.50	0.60	0.25	0.80
Glâne-sud	0.33	0.34	0.39	0.27	-0.02	0.28	0.08
Romont	1.20	0.96	0.71	2.18	2.02	1.40	1.08
Glâne	0.42	0.63	0.58	0.42	0.24	0.39	0.43
Broye	1.90	1.59	2.71	2.43	2.77	2.68	4.18
Basse-Veveyse	0.96	0.21	1.05	1.28	0.97	0.53	1.08
Haute-Veveyse	0.35	0.14	0.16	0.36	0.19	0.39	0.79
Châtel-St-Denis	1.07	1.15	1.48	0.78	1.42	1.15	0.83
Kant. Sozialamt	1.15	1.12	1.74	1.55	0.84	0.72	1.23
Total	100	100	100	100	100	100	100

* Seit 1.1.1997 leistet der RSD Gibloux die soziale und finanzielle Betreuung der in Châtillon, Gemeinde Posieux, weilenden Nomaden, aufgrund von Art. 18 Abs. 2 Bst. 6 SHG : 100% zulasten des KSA.

Materielle Hilfe (Netto)

Nach regionalem Sozialdienst und nach Kategorie vor Aufteilung Staat / Gemeinden und Andere

2002

Art. 7 und 8 SHG : Personen mit Wohnsitz im Kanton, sich hier aufhaltend oder vorübergehend hier

– Persönliche Rückerstattungen sind berücksichtigt

Regionale Sozialdienste	Freiburger		Schweizer		Ausländer	
	Betrag der Hilfe	Anzahl Dossiers	Betrag der Hilfe	Anzahl Dossiers	Betrag der Hilfe	Anzahl Dossiers
Freiburg-Stadt	2'236'301.20	398	1'287'066.65	203	4'755'492.25	605
Villars-sur-Glâne	140'749.60	72	116'953.40	36	383'071.15	155
Sonnaz	221'905.70	53	32'293.75	40	130'153.30	38
Marly	128'975.25	56	43'613.60	22	502'576.40	77
Haute-Sarine	159'156.75	32	27'367.85	18	70'515.85	15
Gibloux	300'484.80	57	280'760.10	30	84'809.60	12
Sarine-Ouest	95'490.00	39	83'691.45	18	97'043.55	13
Sense-Mittelland	112'549.45	25	42'771.90	18	-9'609.20	8
Bösingen	13'796.65	1	56'591.60	12	83'044.75	10
Schmitten	63'561.70	16	112'211.00	15	55'084.60	12
Überstorf	-1'560.20	1	-5'808.05	3	---	---
Düdingen	273'367.95	36	58'934.45	22	100'974.95	18
Sense-Oberland	311'603.65	42	208'334.25	24	54'168.55	5

Regionale Sozialdienste	Freiburger		Schweizer		Ausländer	
	Betrag der Hilfe	Anzahl Dossiers	Betrag der Hilfe	Anzahl Dossiers	Betrag der Hilfe	Anzahl Dossiers
Wünnewil-Flam.	-13'502.70	20	231'246.65	31	131'342.40	40
Gruyère	253'380.20	232	145'253.08	92	61'683.40	183
Jogne	-634.25	7	4'537.05	1	---	---
Murten	118'867.00	19	134'600.35	45	84'828.50	38
See	166'663.25	42	62'119.55	50	98'302.60	37
Kerzers	13'748.25	12	72'660.70	35	40'838.95	17
Glâne-sud	17'375.35	16	15'855.15	16	-20'340.50	4
Romont	38'315.35	32	38'458.05	21	93'881.30	47
Glâne	28'202.75	26	13'002.50	11	26'809.20	15
Broye	306'965.10	68	207'448.30	66	148'298.25	67
Basse-Veveyse	63'687.55	27	104'841.50	28	3'282.70	8
Haute-Veveyse	34'290.15	12	50'557.15	9	39'836.90	9
Châtel-St-Denis	56'546.90	25	77'172.35	28	-2'935.70	22
Kant. Sozialamt	14'128.30	9	5'711.90	6	174'382.75	83
Total	5'154'415.70	1'375	3'508'246.23	900	7'187'536.50	1'538

Materielle Hilfe (Netto)

Verteilung der Dossiers nach Zivilstand

2002

Art. 7 und 8 SHG : Personen mit Wohnsitz im Kanton, sich hier aufhaltend oder vorübergehend hier

Zivilstand	Freiburger		Schweizer		Ausländer		Total	%
	Anzahl Dossiers	%	Anzahl Dossiers	%	Anzahl Dossiers	%		
Ledig	515	39.13	312	36.11	369	25.07	1'196	32.75
Verheiratet	232	17.63	160	18.52	745	50.61	1'137	31.13
Getrennt	191	14.52	153	17.71	158	10.73	502	13.75
Geschieden	341	25.91	220	25.46	165	11.21	726	19.88
Verwitwet	37	2.81	19	2.20	35	2.38	91	2.49
Total	1'316	100	864	100	1'472	100	3'652	100

Materielle Hilfe (Netto)

Verteilung der Dossiers nach Geschlecht

2002

Art. 7 und 8 SHG : Personen mit Wohnsitz im Kanton, sich hier aufhaltend oder vorübergehend hier

Personen- kategorie	Freiburger		Schweizer		Ausländer		Total	%
	Anzahl Dossiers	%	Anzahl Dossiers	%	Anzahl Dossiers	%		
Männer	737	56.00	444	51.39	1'023	69.50	2'204	60.35
Frauen	579	44.00	420	48.61	449	30.50	1'448	39.65
Total	1'316	100	864	100	1'472	100	3'652	100

Materielle Hilfe (Netto)

Verteilung der Dossiers nach Altersklasse

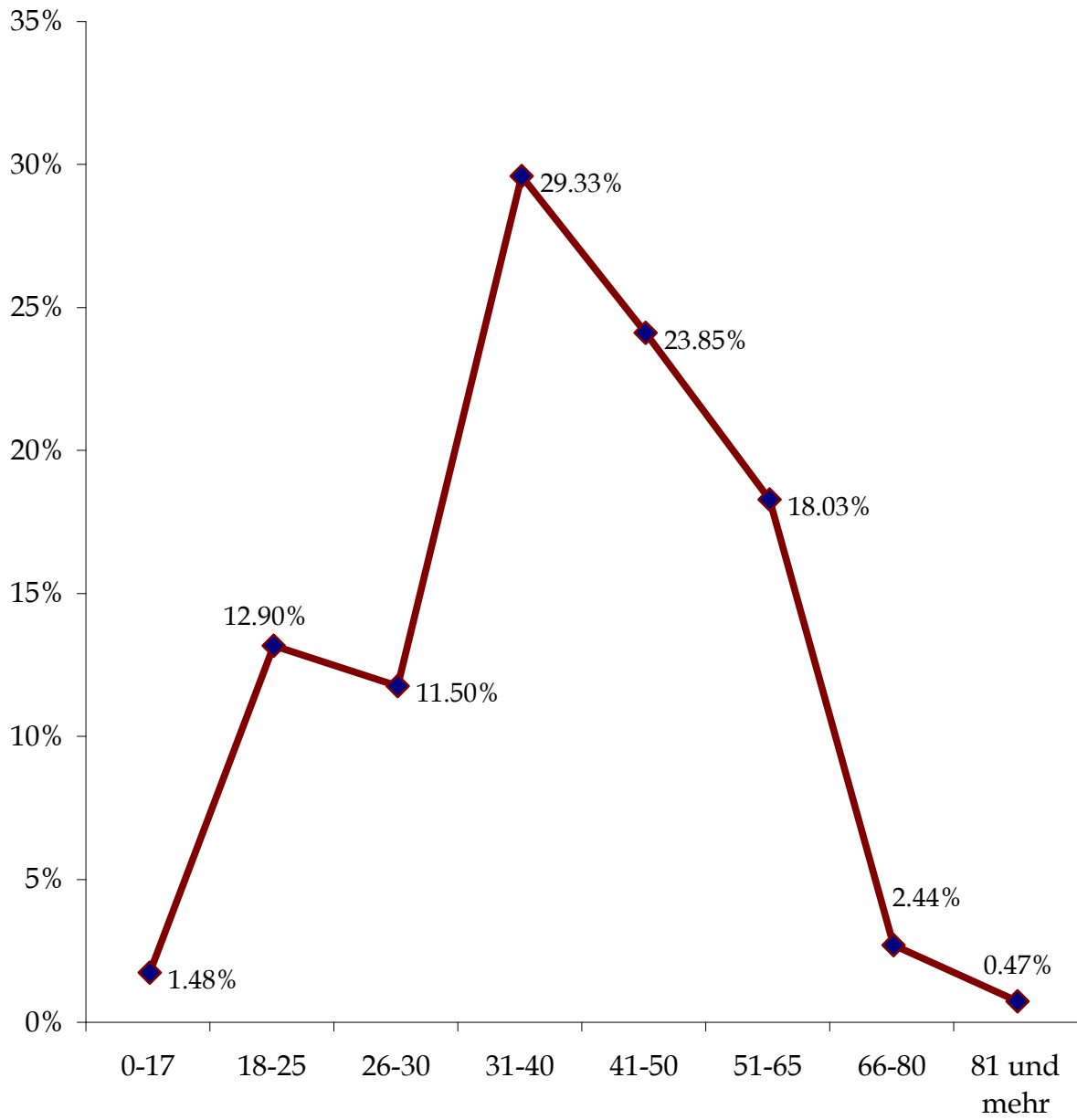
2002

Art. 7 und 8 SHG : Personen mit Wohnsitz im Kanton, sich hier aufhaltend oder vorübergehend hier

Alter	Freiburger		Schweizer		Ausländer		Total	% Total
	Anzahl Dossiers	% Total	Anzahl Dossiers	% Total	Anzahl Dossiers	% Total		
0 - 17	18	1.37	10	1.16	26	1.77	54	1.48
18 - 25	165	12.54	114	13.19	192	13.04	471	12.90
26 - 30	133	10.11	93	10.76	194	13.18	420	11.50
31 - 40	375	28.49	253	29.28	443	30.10	1'071	29.33
41 - 50	264	20.06	205	23.73	402	27.31	871	23.85
51 - 65	313	23.78	163	18.87	183	12.43	659	18.03
66 - 80	38	2.89	23	2.66	28	1.90	89	2.44
81 und mehr	10	0.76	3	0.35	4	0.27	17	0.47
Total	1'316	100	864	100	1'472	100	3'652	100

2002

Alterspyramide



Materielle Hilfe (Netto)

Verteilung der Dossiers nach Anzahl der vom Dossier betroffenen Personen

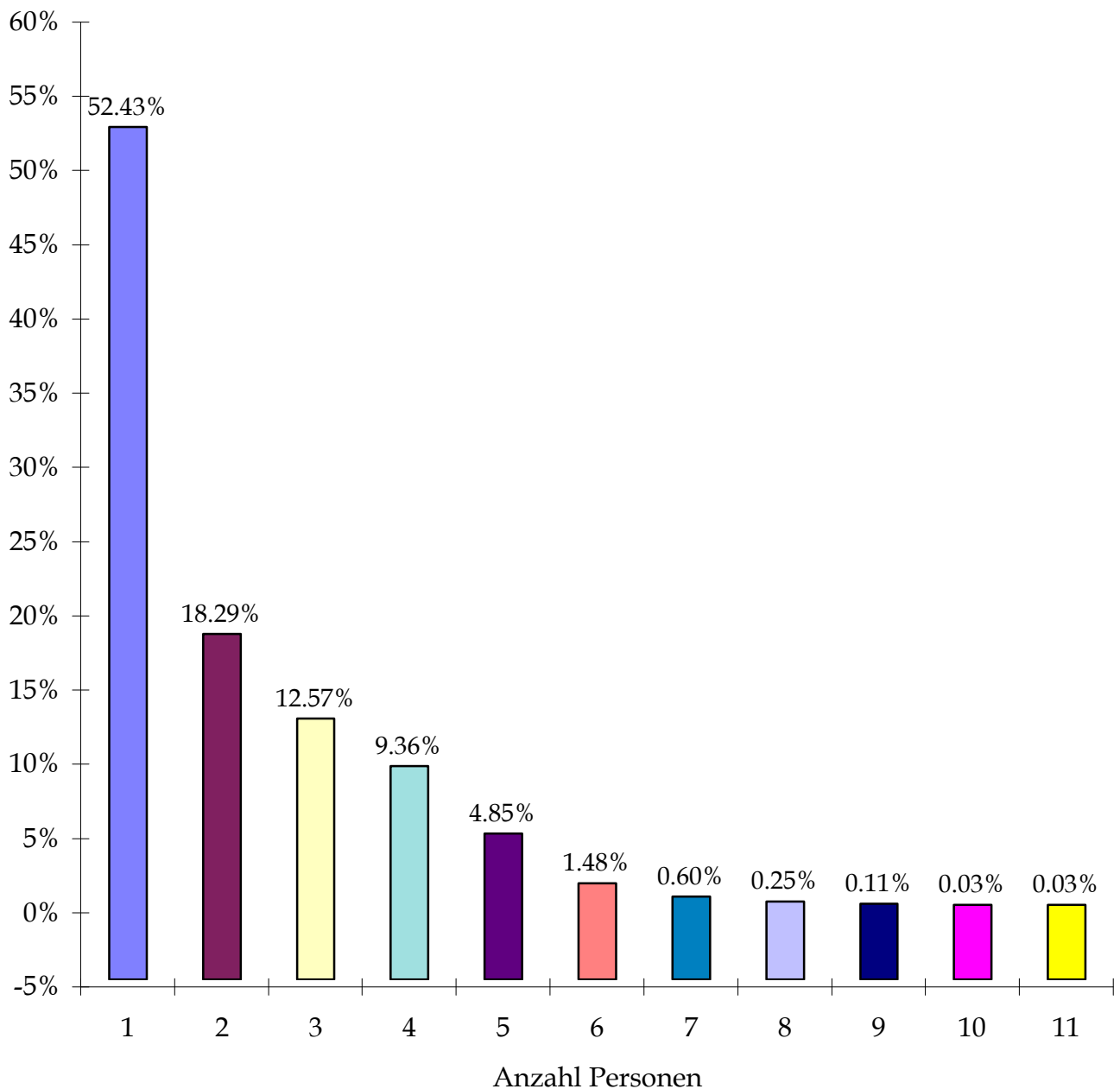
2002

Art. 7 und 8 SHG : Personen mit Wohnsitz im Kanton, sich hier aufhaltend oder vorübergehend hier

Anzahl Personen im Dossier	Freiburger		Schweizer		Ausländer		Total	%
	Anzahl Dossiers	%	Anzahl Dossiers	%	Anzahl Dossiers	%		
1	807	61.32	488	56.48	620	42.12	1'915	52.43
2	235	17.86	156	18.06	277	18.82	668	18.29
3	139	10.56	122	14.12	198	13.45	459	12.57
4	93	7.07	70	8.10	179	12.16	342	9.36
5	31	2.36	23	2.66	123	8.36	177	4.85
6	7	0.53	4	0.46	43	2.92	54	1.48
7	4	0.30	1	0.12	17	1.15	22	0.60
8	---	---	---	---	9	0.61	9	0.25
9	---	---	---	---	4	0.27	4	0.11
10	---	---	---	---	1	0.07	1	0.03
11	---	---	---	---	1	0.07	1	0.03
Total	1'316	100	864	100	1'472	100	3'652	100

Verteilung der Dossiers nach Anzahl der vom Dossier betroffenen Personen

2002



Materielle Hilfe (Netto)

Verteilung der Dossiers nach dem Jahr ihrer Eröffnung

Art. 7 und 8 SHG : Personen mit Wohnsitz im Kanton, sich hier aufhaltend oder vorübergehend hier

Jahr	Freiburger		Schweizer		Ausländer		Total	%
	Anzahl Dossiers	%	Anzahl Dossiers	%	Anzahl Dossiers	%		
2002	319	24.24	245	28.36	390	26.50	954	26.12
2001	199	15.12	136	15.74	232	15.76	567	15.53
2000	133	10.11	92	10.65	138	9.38	363	9.94
1999	129	9.80	84	9.72	137	9.31	350	9.58
1998	124	9.42	67	7.75	120	8.15	311	8.52
1997	74	5.62	44	5.09	98	6.66	216	5.92
1996	96	7.30	36	4.17	90	6.11	222	6.08
1995	99	7.52	29	3.36	62	4.21	190	5.20
1994	70	5.32	28	3.24	56	3.81	154	4.22
1993	9	0.68	28	3.24	42	2.85	79	2.16
1992	12	0.92	11	1.27	37	2.51	60	1.64
1991	4	0.30	8	0.93	18	1.22	30	0.82
1990	9	0.68	4	0.46	17	1.15	30	0.82
1989	8	0.61	5	0.58	13	0.88	26	0.71
1988	4	0.30	8	0.93	6	0.41	18	0.49
1987	4	0.30	7	0.81	---	---	11	0.30
1986	3	0.23	4	0.46	1	0.07	8	0.22
1985	1	0.08	5	0.58	3	0.20	9	0.25
1984	3	0.23	---	---	2	0.14	5	0.14
1983	1	0.08	4	0.46	1	0.07	6	0.16
1982	15	1.14	19	2.20	9	0.61	43	1.18
Total	1'316	100	864	100	1'472	100	3'652	100

Materielle Hilfe (Netto)

Verteilung der Dossiers nach Bewilligungsart

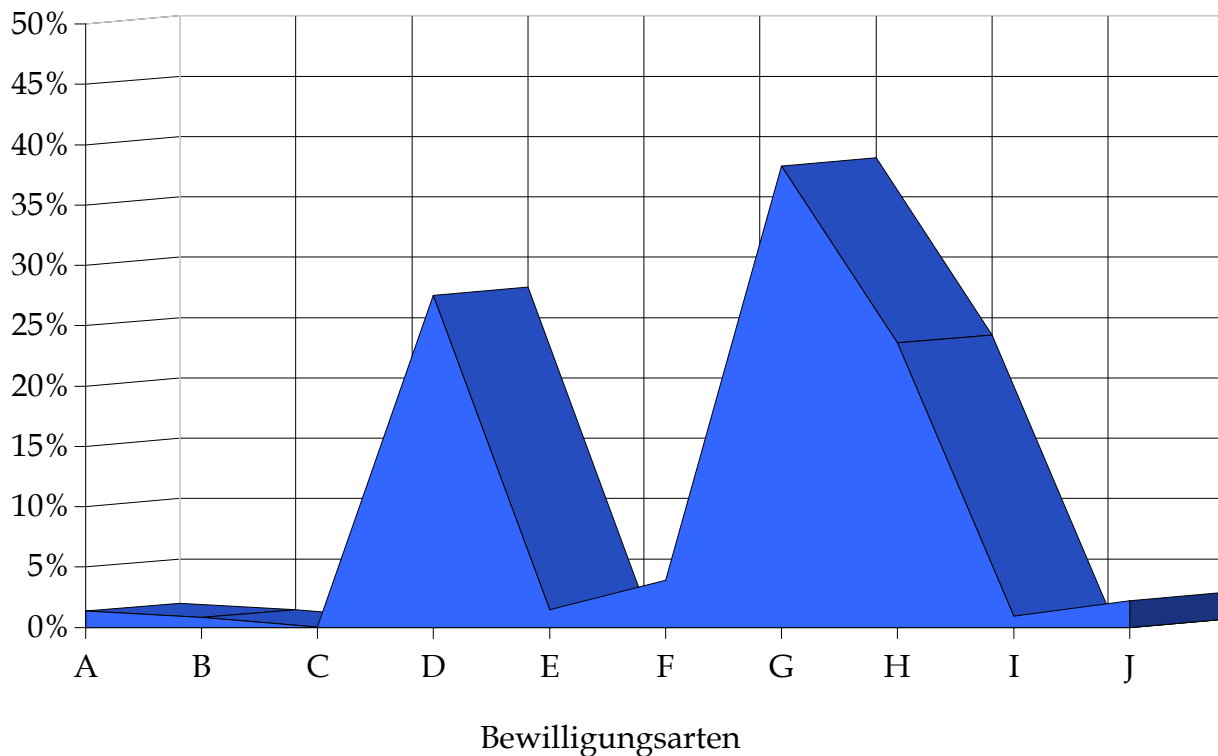
2002

Art. 7 und 8 SHG : Ausländer mit Wohnsitz im Kanton, sich hier aufhaltend oder vorübergehend hier

Bewilligungsarten	Anzahl Dossiers	%	Anzahl Personen	%	Betrag der Hilfe	%
Als Tourist oder vorübergehend hier	39	2.56	41	1.09	96'547.95	1.34
Ohne Bewilligung	52	3.41	69	1.82	59'178.35	0.82
"A" Saisonarbeiter	3	0.20	3	0.08	106.15	0.01
"B" verschiedene Aufenthaltsgründe	425	27.87	1'117	29.45	1'978'013.30	27.52
"B" medizinische Behandlung	11	0.72	32	0.84	105'343.20	1.46
"B" aus humanitären Gründen. Art. 13/1/f/BVO	70	4.59	225	5.93	281'079.40	3.91
"C" Niederlassungsbewilligung	728	47.74	1'718	45.29	2'747'463.55	38.23
"C" Flüchtlinge, Niederlassungsbewilligung	152	9.96	445	11.73	1'693'050.20	23.56
"L" Kurzaufenthalt	7	0.46	9	0.24	67'557.00	0.94
Verschiedene	38	2.49	134	3.53	159'197.40	2.21
Total	1'525	100	3'793	100	7'187'536.50	100

2002

Verteilung der Dossiers nach Bewilligungsart



Legende Bewilligungsart

- A** Als Tourist oder vorübergehend hier (1.34%)
- B** Ohne Bewilligung (0.82%)
- C** "A" Saisonarbeiter (0.01%)
- D** "B" verschiedene Aufenthaltsgründe (27.52%)
- E** "B" medizinische Behandlung (1.46%)
- F** "B" aus humanitären Gründen, Art. 13/1/f/BVO (3.91%)
- G** "C" Niederlassungsbewilligung (38.23%)
- H** "C" Flüchtlinge, Niederlassungsbewilligung (23.56%)
- I** "L" Kurzaufenthalt (0.94%)
- J** Verschiedene (2.21%)

Sozialhilfegründe aufgrund der materiellen Hilfe (Netto) vor Aufteilung Staat/Gemeinden und Andere

2002

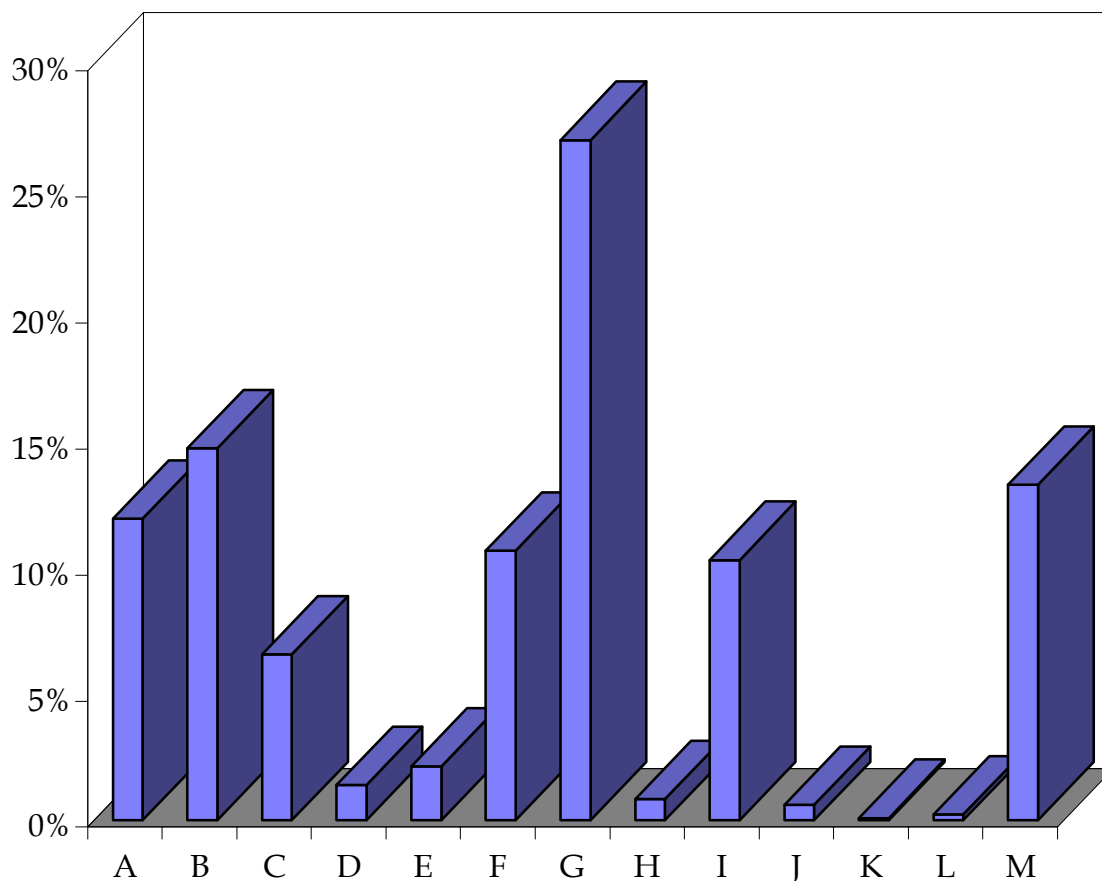
Art. 7 und 8 SHG : Personen mit Wohnsitz im Kanton, sich hier aufhaltend oder vorübergehend hier

– Persönliche Rückerstattungen sind berücksichtigt

Sozialhilfegründe	Freiburger		Schweizer		Ausländer		Total			
	Anzahl Dossiers	Betrag der Hilfe	Anzahl Dossiers	Betrag der Hilfe	Anzahl Dossiers	Betrag der Hilfe	Anzahl Dossiers	% Total	Betrag der Hilfe	% Total
Arbeitslosigkeit/Vorschüsse ALV	164	397'121.45	139	528'590.90	220	970'821.75	523	13.26	1'896'534.10	11.96
Alleinerzieher/getrenntes Paar	193	728'104.35	128	627'068.73	137	984'107.25	458	11.62	2'339'280.33	14.76
Krankheit/Unfall/Hospitalisierung	76	458'573.40	53	136'365.00	108	449'061.15	237	6.01	1'043'999.55	6.59
Hilfe an Kinder	28	73'496.25	13	108'347.40	29	42'145.05	70	1.78	223'988.70	1.41
Schutzaufsicht	19	94'642.85	12	120'591.45	20	123'386.80	51	1.29	338'621.10	2.14
AHV/IV/EL: Vorschüsse/ungenügend	256	640'018.70	143	121'392.15	266	933'156.80	665	16.86	1'694'567.65	10.69
Ungenügendes Einkommen	395	1'129'838.50	272	1'031'462.55	547	2'115'094.60	1'214	30.79	4'276'395.65	26.98
Platzierung Pflege-/Altersheim	15	53'686.25	17	3'041.65	8	77'901.50	40	1.01	134'629.40	0.85
Drogen/Alkohol	105	784'081.00	61	310'897.90	47	541'702.20	213	5.40	1'636'681.10	10.33
Hospit./Unfall/Krankheit: vorübergehend hier	1	870.00	3	6'280.00	37	92'408.55	41	1.04	99'558.55	0.63
Heimschaffung: vorübergehend hier	---	---	---	---	29	15'832.40	29	0.74	15'832.40	0.10
Krankenkassenprämie	45	24'827.20	19	5'459.85	16	10'059.95	80	2.03	40'347.00	0.25
Arbeitslosigkeit: ausgesteuert	128	769'155.75	77	508'748.65	117	831'858.50	322	8.17	2'109'762.90	13.31
Total	1'425	5'154'415.70	937	3'508'246.23	1'581	7'187'536.50	3'943	100	15'850'198.43	100

Verteilung der Dossiers nach Sozialhilfegrund

2002



- A Arbeitslosigkeit/Vorschüsse ALV (11.96%)
- B Alleinerzieher/ getrenntes Paar (14.76%)
- C Krankheit/Unfall/Hospitalisierung (6.59%)
- D Hilfe an Kinder (1.41%)
- E Schutzaufsicht (2.14%)
- F AHV/IV/EL: Vorschüsse/ungenügend (10.69%)
- G Ungenügendes Einkommen (26.98%)
- H Platzierung Pflege-/ Altersheim (0.85%)
- I Drogen/ Alkohol (10.33%)
- J Hospit./Unfall/Krankheit: vorübergehend hier (0.63%)
- K Heimschaffung: vorübergehend hier (0.10%)
- L Krankenkassenprämie (0.25%)
- M Arbeitslosigkeit: ausgesteuert (13.31%)