



Jagdbericht

—
2017-2018



ETAT DE FRIBOURG
STAAT FREIBURG

Service des forêts et de la faune SFF
Amt für Wald, Wild und Fischerei WaldA

Impressum

Direktion der Institutionen und der Land- und Forstwirtschaft ILFD

April 2018

—

Herausgeber

Amt für Wald, Wild und Fischerei **WaldA**

Rte du Mont Carmel 1

Postfach 155

1762 Givisiez

—

Autor

Elias Pesenti **WaldA**

—

Erfassung und Korrekturlesen

Pierrette Baeriswyl **WaldA**

—

Copyright

Amt für Wald, Wild und Fischerei **WaldA**

—

Titelbild

Elias Pesenti **WaldA**

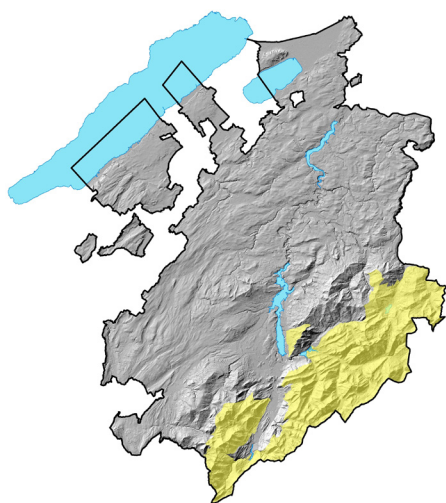
—

Inhaltsverzeichnis

1	Einführung	4	6	Patent C	22
			6.1	Hirsch	22
2	Statistik der Jagdpatente und Zuwiderhandlungen	5	7	Patent D	23
			7.1	Wildschwein	23
3	Grundpatent	7	8	Patente E-F-G	24
3.1	Fuchs	7	8.1	Waldschnepfe	24
3.2	Dachs	8	8.2	Stockente	25
3.3	Verwilderte Hauskatze	9	8.3	Krickente	26
3.4	Baumarder	10	8.4	Tafelente	27
3.5	Steinarder	11	8.5	Reiherente	28
3.6	Ringeltaube	12	8.6	Haubentaucher	29
3.7	Verwilderte Haustaube	13	8.7	Blässhuhn	30
3.8	Türkentaube	14	8.8	Kormoran	31
3.9	Kolkrabe	15	9	Nicht jagdbar	32
3.10	Rabenkrähe	16	9.1	Steinbock	32
3.11	Saatkrähe	17	9.2	Murmeltier	33
3.12	Elster	18	9.3	Feldhase	34
3.13	Eichelhäher	19	9.4	Schneehase	35
4	Patent A	20			
4.1	Gämse	20			
5	Patent B	21			
5.1	Reh	21			

1. Einführung

Im Kanton Freiburg können verschiedene Jagdpatente gelöst werden. Der Kanton wird in zwei Regionen aufgeteilt (Art. 55, Jagdverordnung vom 6. Juni 2016, JaV): das Flachland und die Gebirgsgegenden (Karte untenstehend).



 Gebirgsgegenden

Grundpatent

Ausserhalb der Gebirgsgegenden (Flachland), berechtigt das Grundpatent den Inhaber: Füchse, Dachse, verwilderte Hauskatzen, Baummarder, Steinmarder, Ringeltauben, verwilderte Haustauben, Türkentauben, Kolkraben, Raben-, Saat- und Nebelkrähen, Elstern und Eichelhäher zu jagen.

In den Gebirgsgegenden ist der Inhaber des Grundpatents berechtigt: Füchse, Dachse, Steinmarder und Baummarder zu jagen.

Patent A

Berechtigt den Inhaber, die Gämse im Gebirge zu jagen.

Patent B

Berechtigt den Inhaber, Rehwild im Flachland zu jagen.

Patent C

Berechtigt den Inhaber, Hirsche im Gebirge und im Flachland zu jagen.

Patent D

Berechtigt den Inhaber, Wildschweine im Gebirge und im Flachland zu jagen.

Patent E

Berechtigt den Inhaber, die Waldschnepfe sowie an den Ufern der Seen, Teiche und Wasserläufe, Wasservögel zu jagen.

Patent F

Berechtigt den Inhaber, gemäss dem entsprechenden Konkordat, auf dem Neuenburgersee von einem Boot aus zu jagen.

Patent G

Berechtigt den Inhaber, gemäss dem entsprechenden Konkordat, auf dem Murtensee von einem Boot aus zu jagen.

2. Statistik der Jagdpatente und Zuwiderhandlungen

Grundpatent

Anzahl Grundpatente pro Jahr:

	2007	2008	2009	2010	2011	2012	2013	2014	2015	2016	2017
	2008	2009	2010	2011	2012	2013	2014	2015	2016	2017	2018
mit Waffe	701	742	736	773	758	801	784	787	759	780	739
ohne Waffe	-	-	-	-	-	-	-	-	-	4	6



Statistik der Jagd-Zuwiderhandlungen

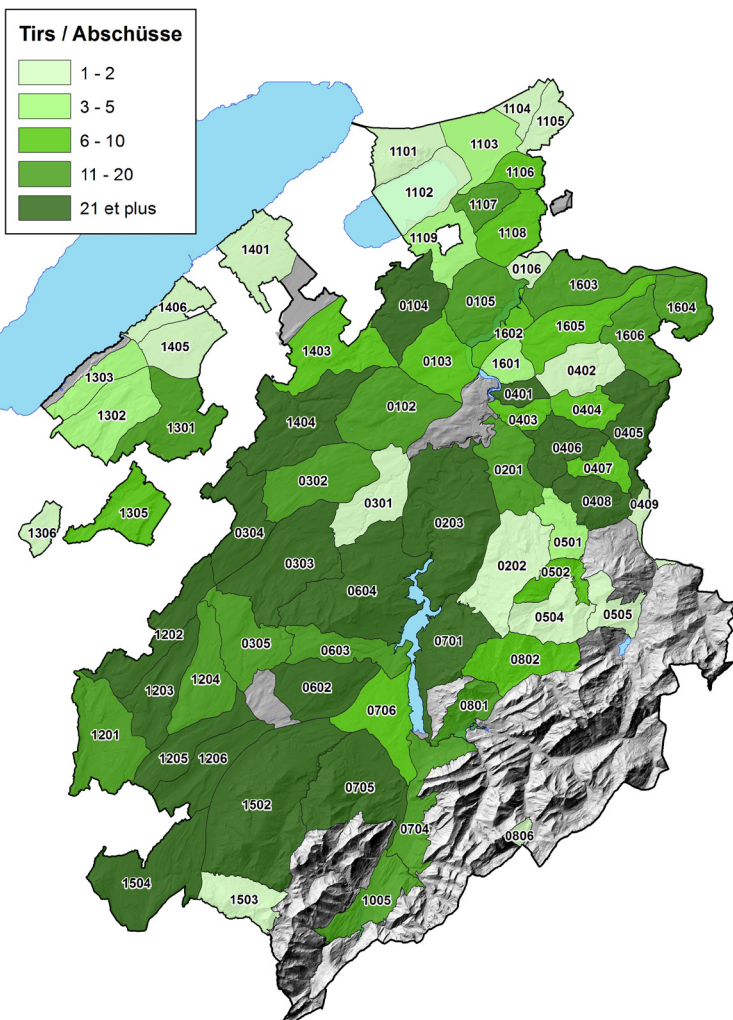
Anzahl Ordnungsbussen (seit deren Einführung im 2015) Anzahl der Anzeigerapporte welche der Staatsanwaltschaft gestellt wurden sowie die Anzahl der Patententzüge pro Jagdsaison.

	2015	2016	2017
	2016	2017	2018
Ordnungsbussen	35	60	62
Anzeigerapporte	6	37	6
Patententzüge	0	11 (2 VD)	2

	2007/08	2008/09	2009/10	2010/11	2011/12	2012/13	2013/14	2014/15	2015/16	2016/17	2017/18
Personnes autorisées à chasser	701	742	736	773	758	801	784	787	759	784	745
Permis	1'762	1'913	1'895	1'996	1'899	1'984	1'976	1'976	1'924	2'002	1'785
A (chasse en montagne)	361	380	365	374	336
A spéciale (chamois)	47	55	40	39	39	29	28	32	58	21	54
A (chamois)	355	324	323	245	281	126
B (chasse générale plaine)	651	699	685	717	697
B (chevreuil)	748	740	738	710	733	702
C (chasse du gibier à plumes avec chien d'arrêt en automne)	82	84	94	104	91
C (cerf)	176	172	189	224	235	239
Permis pour la chasse du cerf	93	97	123	136	133
D (chasse des carnivores et du sanglier en hiver)	485	538	530	558	547
D (sanglier)	536	572	545	514	548	482
E (chasse du gibier d'eau en hiver)	30	40	35	44	33
E cormoran (chasse du cormoran seulement)	2	0	5	3	5
E (gibier à plumes)	167	165	175	169	181	177
F (chasse du gibier d'eau sur le lac de Neuchâtel)	1	1	1	1	1	1	0	0	0	1	2
G (chasse du gibier d'eau sur le lac de Morat)	4	6	5	4	3	1	3	6	4	2	3
H (chasse du gibier d'eau sur les lacs de la Gruyère, de Montsalvens et de Schiffenen)	6	13	12	16	14
Personnes autorisées à chasser	701	742	736	773	758	801	784	787	759	784	745
Permis	1'762	1'913	1'895	1'996	1'899	1'984	1'976	1'976	1'924	2'002	1'785
A (chasse en montagne)	361	380	365	374	336
A spéciale (chamois)	47	55	40	39	39	29	28	32	58	21	54
A (chamois)	355	324	323	245	281	126
B (chasse générale plaine)	651	699	685	717	697
B (chevreuil)	748	740	738	710	733	702
C (chasse du gibier à plumes avec chien d'arrêt en automne)	82	84	94	104	91
C (cerf)	176	172	189	224	235	239
Permis pour la chasse du cerf	93	97	123	136	133
D (chasse des carnivores et du sanglier en hiver)	485	538	530	558	547
D (sanglier)	536	572	545	514	548	482
E (chasse du gibier d'eau en hiver)	30	40	35	44	33
E cormoran (chasse du cormoran seulement)	2	0	5	3	5
E (gibier à plumes)	167	165	175	169	181	177
F (chasse du gibier d'eau sur le lac de Neuchâtel)	1	1	1	1	1	1	0	0	0	1	2
G (chasse du gibier d'eau sur le lac de Morat)	4	6	5	4	3	1	3	6	4	2	3
H (chasse du gibier d'eau sur les lacs de la Gruyère, de Montsalvens et de Schiffenen)	6	13	12	16	14
Jagdberechtigte Personen	745	784	759	784	758	801	784	787	759	784	745
Jagdpatente	1'785	2'002	1'924	1'976	1'899	1'984	1'976	1'976	1'924	2'002	1'785
A (Jagd im Gebirge)	336
A Spezialjagd (Gämsen)	54	21	58	28	39	29	28	32	58	21	54
A (Gämsen)	126	281	245	324	355	324	323	323	245	281	126
B (allgemeine Jagd im Flachland)	697
B (Rehe)	702	733	710	740	748	740	738	738	710	733	702
C (Jagd auf Federwil mit Vorstehhund im Herbst)
C (Hirsche)	239	235	224	172	176	172	189	224	224	235	239
Patent für den Hirsch
D (Jagd auf Haarraubwild und Wildschweine im Winter)	547
D (Wildschweine)	482	548	514	572	536	572	545	545	514	548	482
E (Jagd auf Wasserwild im Winter)
E Kormoran (Jagd auf den Kormoran)
E (Federwild)	177	181	169	165	167	165	175	175	169	181	177
F (Jagd auf Wasserwild auf dem Neuenburgersee)	2	1	0	0	1	1	0	0	0	1	2
G (Jagd auf Wasserwild auf dem Murtensee)	3	2	4	3	3	1	3	6	4	2	3
H (Jagd auf Wasserwild auf dem Greyerzer-, dem Montsalvens- und dem Schiffenensee)	14

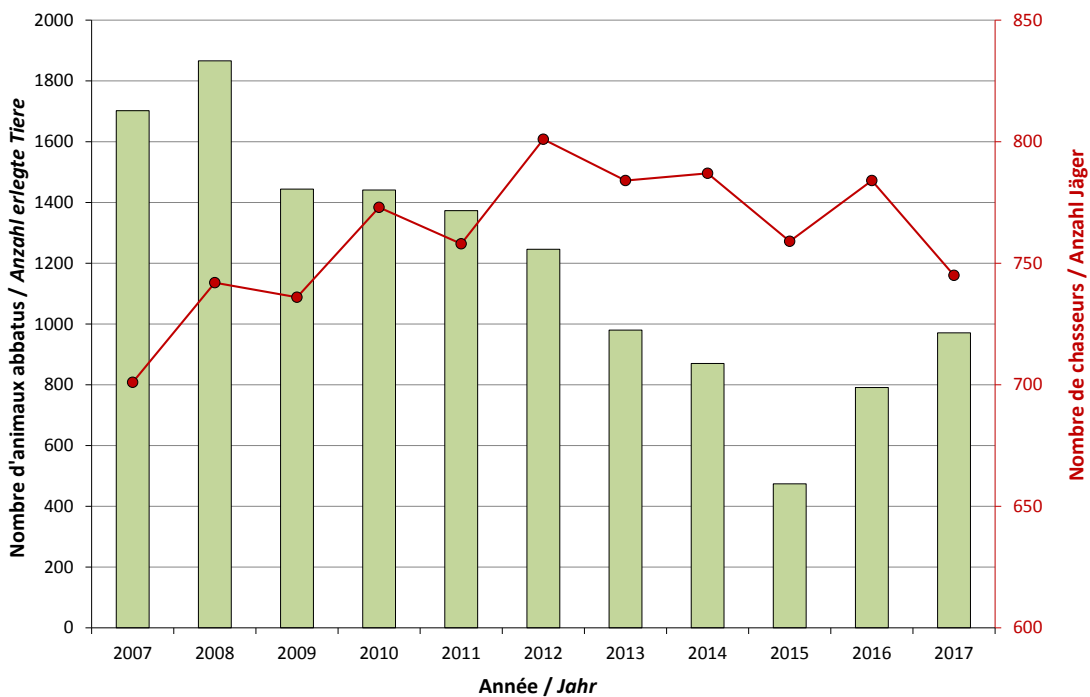
3. Grundpatent

3.1 Fuchs (*Vulpes vulpes*)



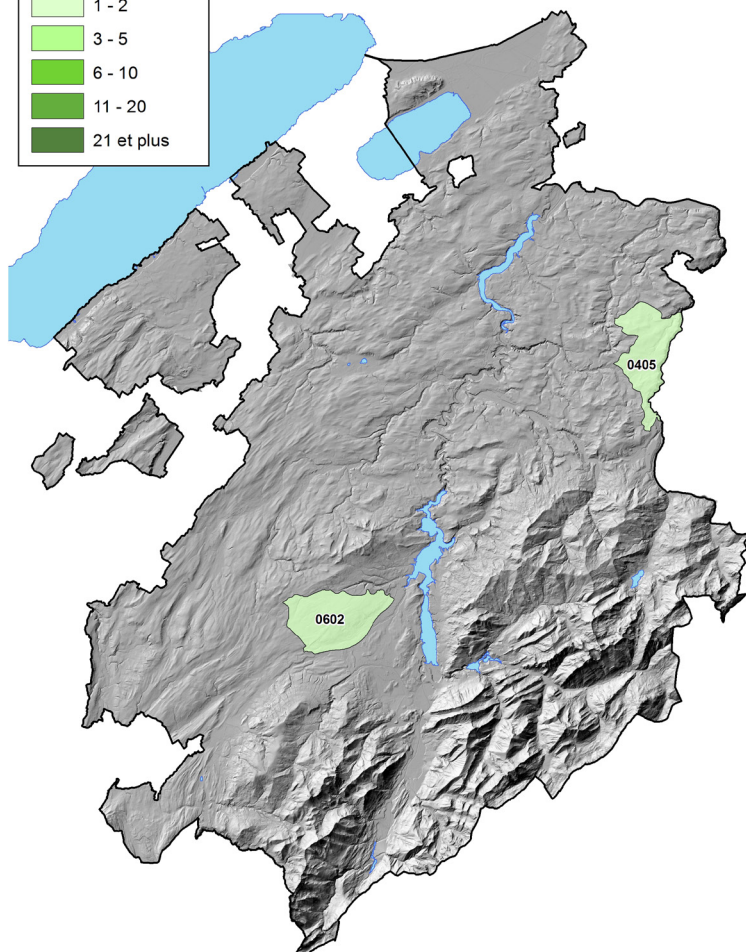
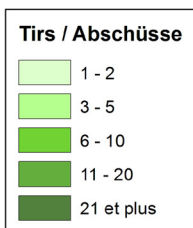
Total erlegte Tiere: 971

Entwicklung seit 1 Jahr: 22.7%
 Entwicklung seit 5 Jahren: 11.3%
 Entwicklung seit 10 Jahren: -20.3%



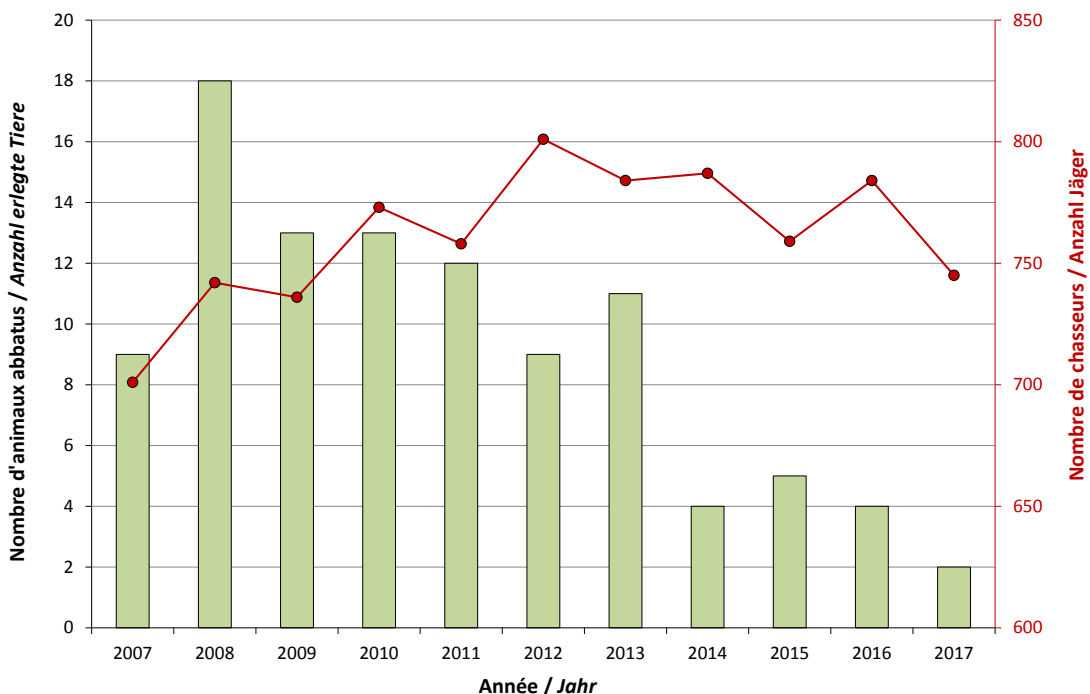
3. Grundpatent

3.2 Dachs (*Meles meles*)



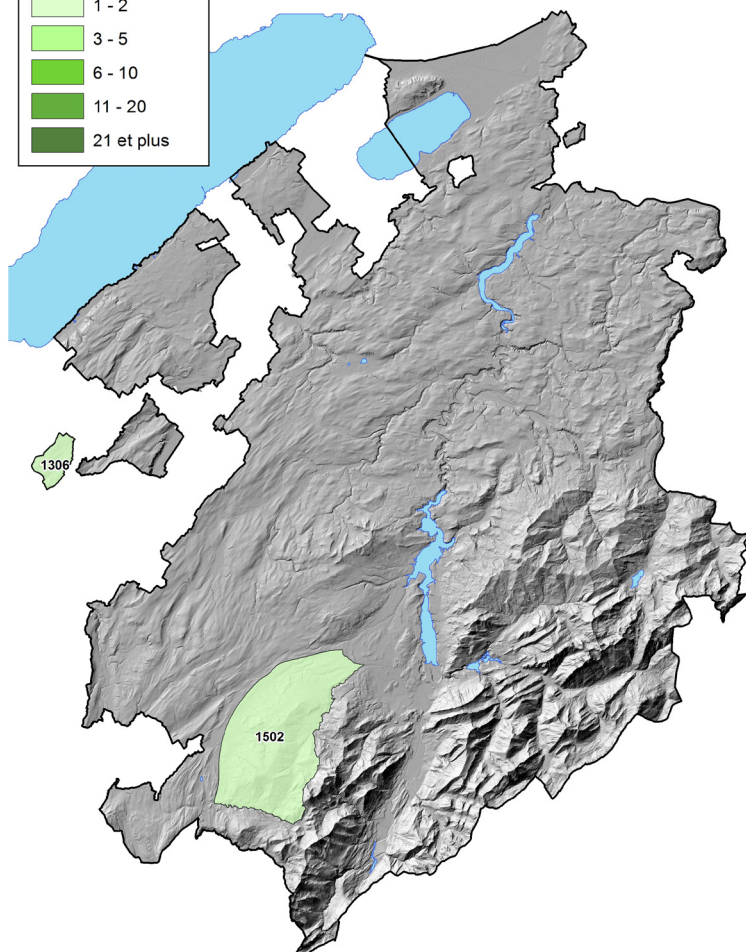
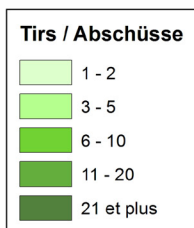
Total erlegte Tiere: 2

Entwicklung seit 1 Jahr: -50.0%
 Entwicklung seit 5 Jahren: -69.7%
 Entwicklung seit 10 Jahren: -79.6%



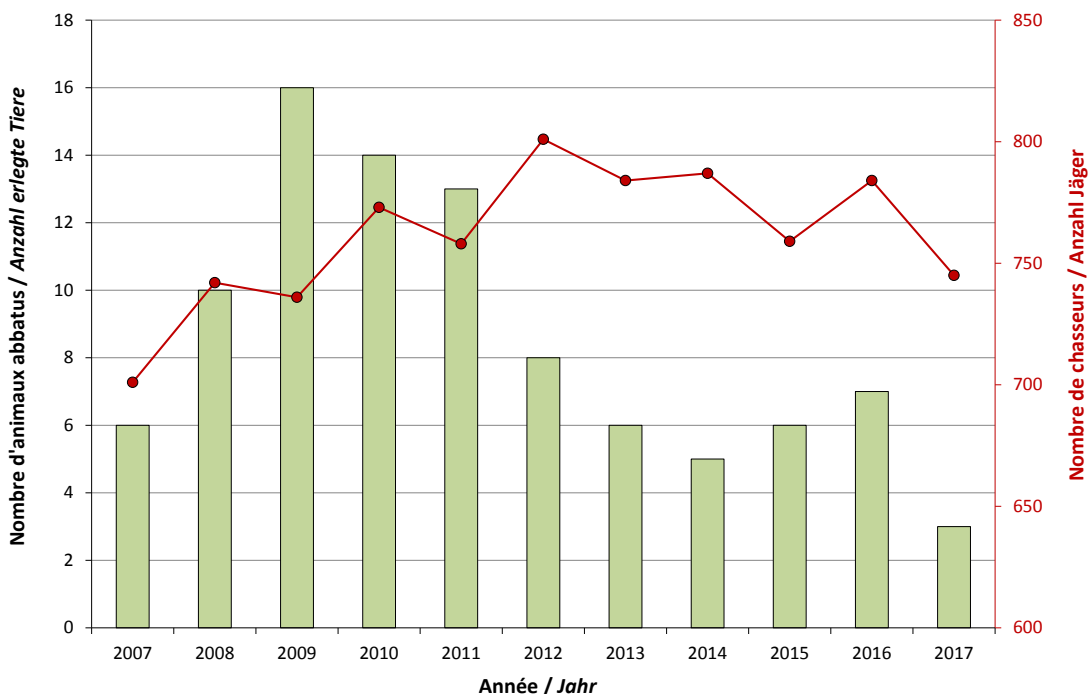
3. Grundpatent

3.3 Verwilderte Hauskatze (*Felis silvestris f. catus*)



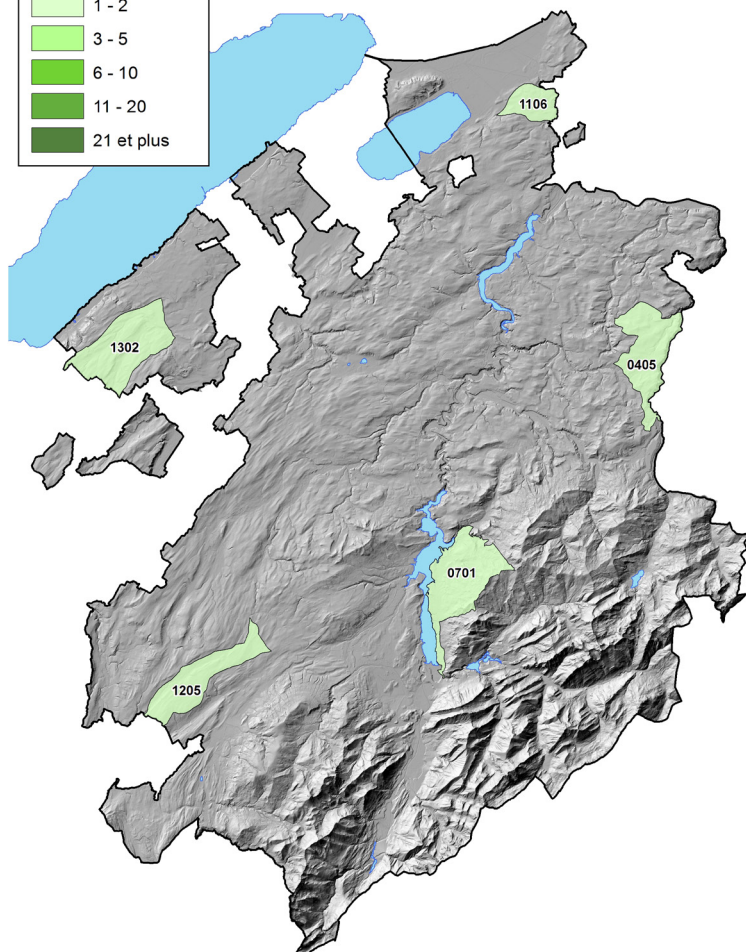
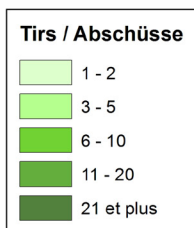
Total erlegte Tiere: 3

Entwicklung seit 1 Jahr: -57.1%
 Entwicklung seit 5 Jahren: -53.1%
 Entwicklung seit 10 Jahren: -67.0%



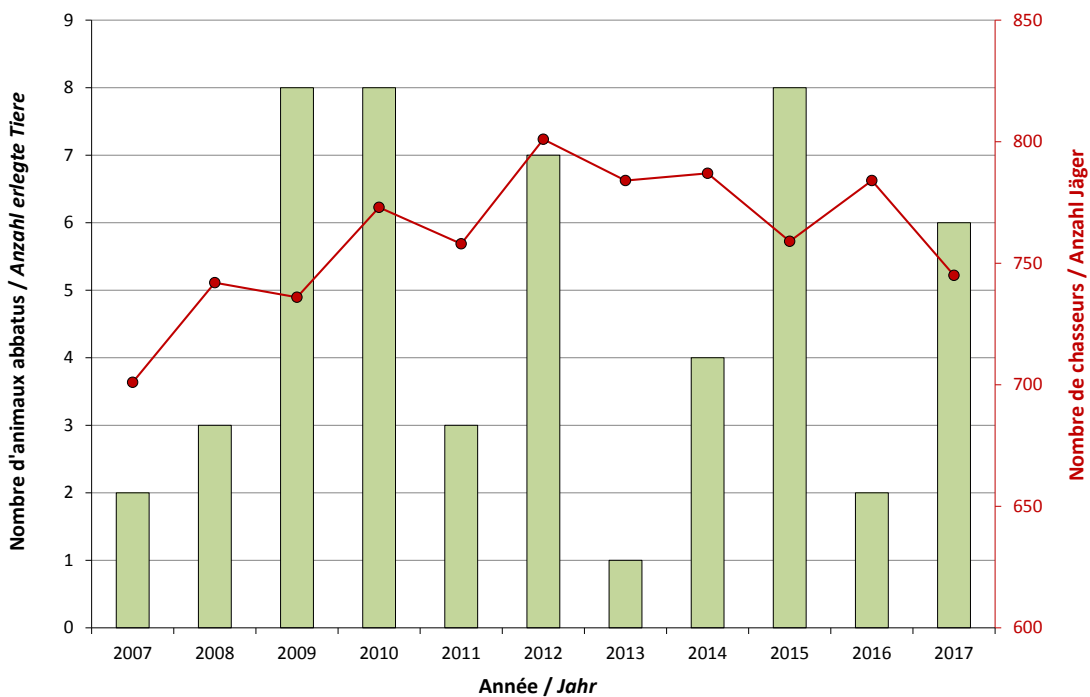
3. Grundpatent

3.4 Baummarder (*Martes martes*)



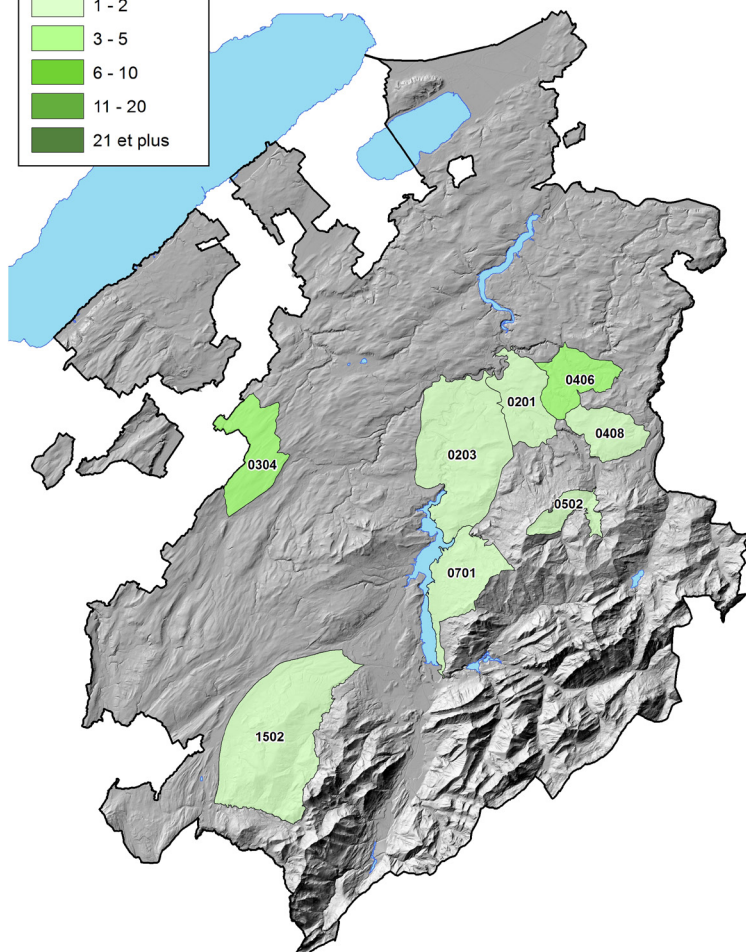
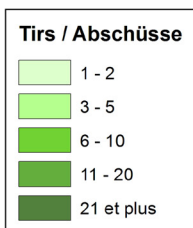
Total erlegte Tiere: 6

Entwicklung seit 1 Jahr: 200.0%
 Entwicklung seit 5 Jahren: 36.3%
 Entwicklung seit 10 Jahren: 30.4%



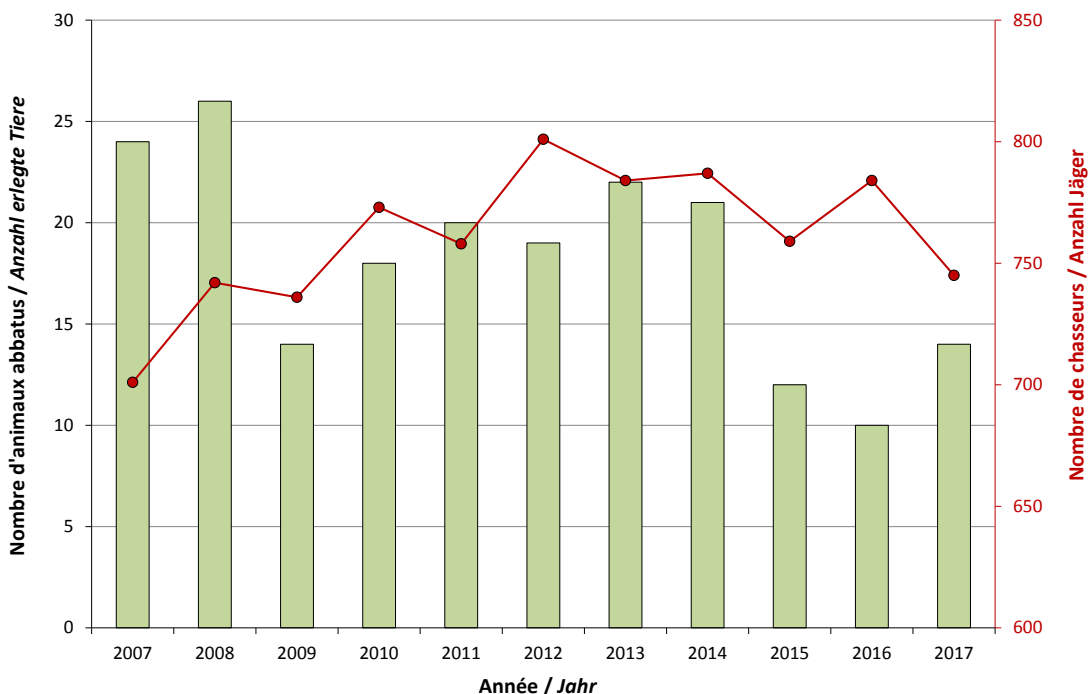
3. Grundpatent

3.5 Steinmarder (*Martes foina*)



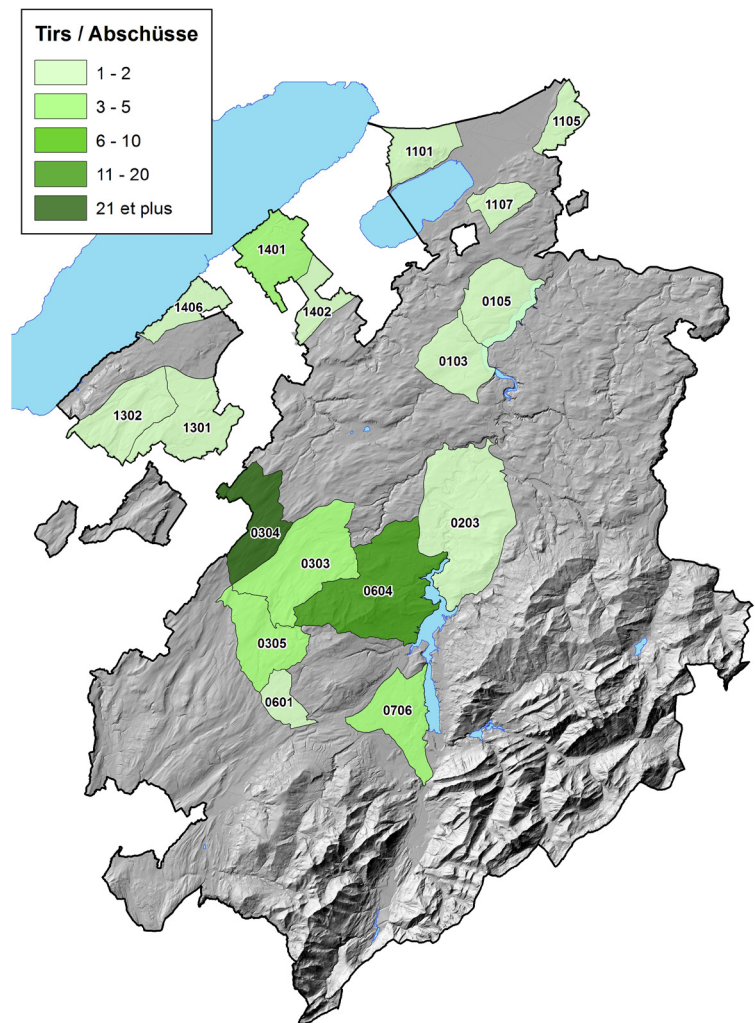
Total erlegte Tiere: 14

Entwicklung seit 1 Jahr: 40.0%
 Entwicklung seit 5 Jahren: -16.7%
 Entwicklung seit 10 Jahren: -24.7%



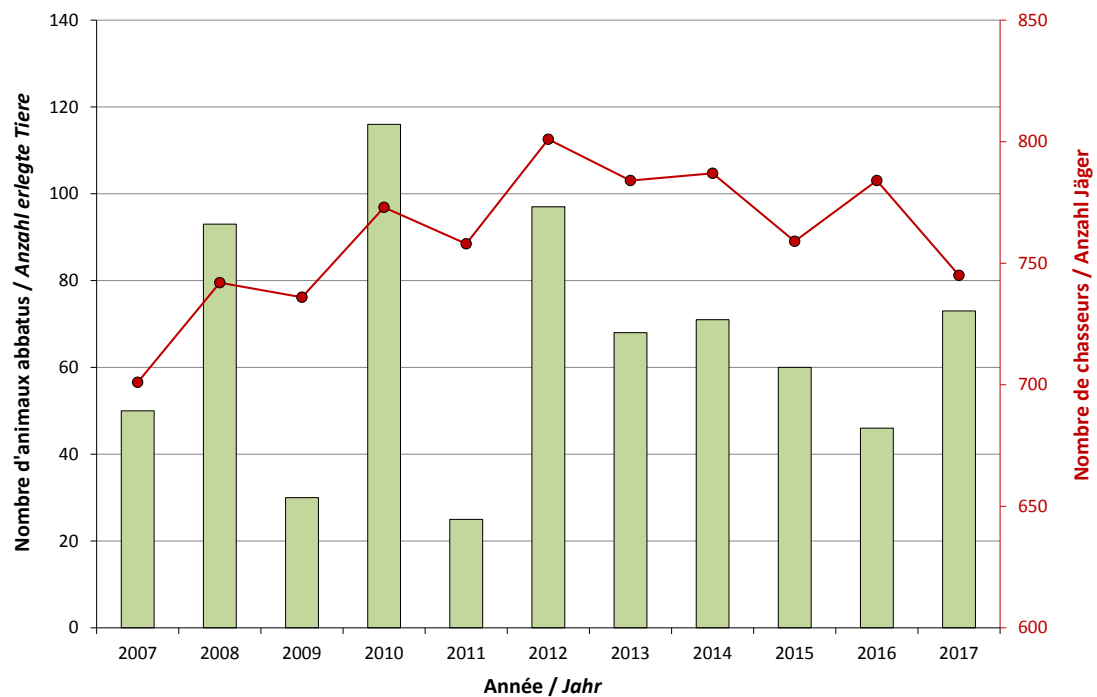
3. Grundpatent

3.6 Ringeltaube (*Columba palumbus*)



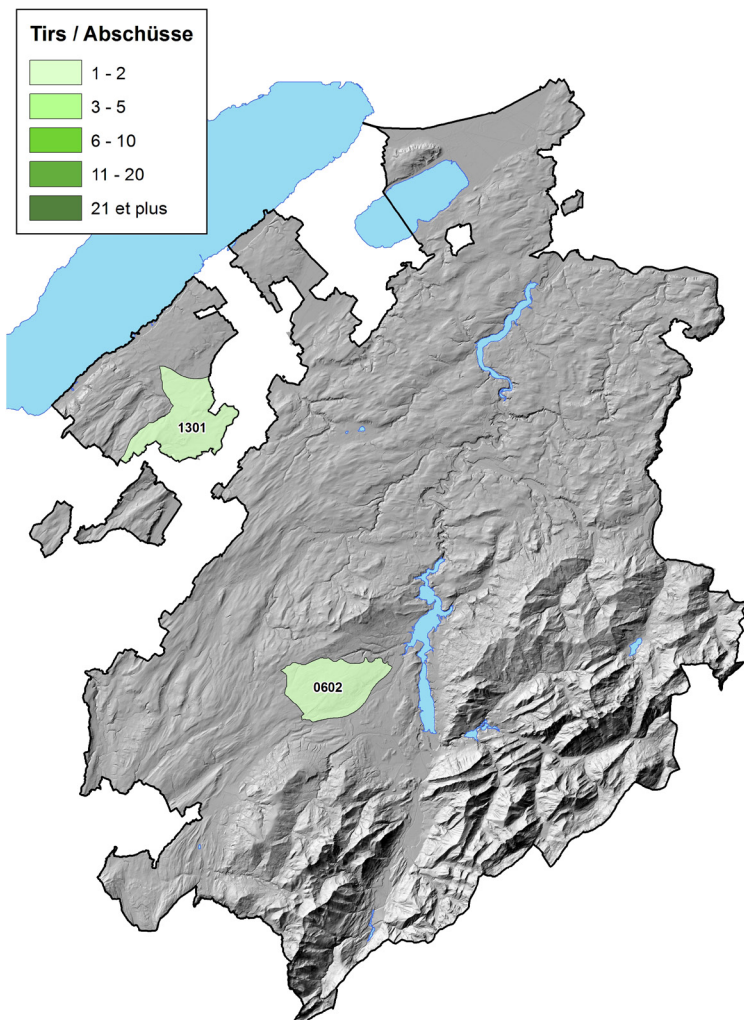
Total erlegte Tiere: 73

Entwicklung seit 1 Jahr: 58.7%
 Entwicklung seit 5 Jahren: 6.7%
 Entwicklung seit 10 Jahren: 11.3%



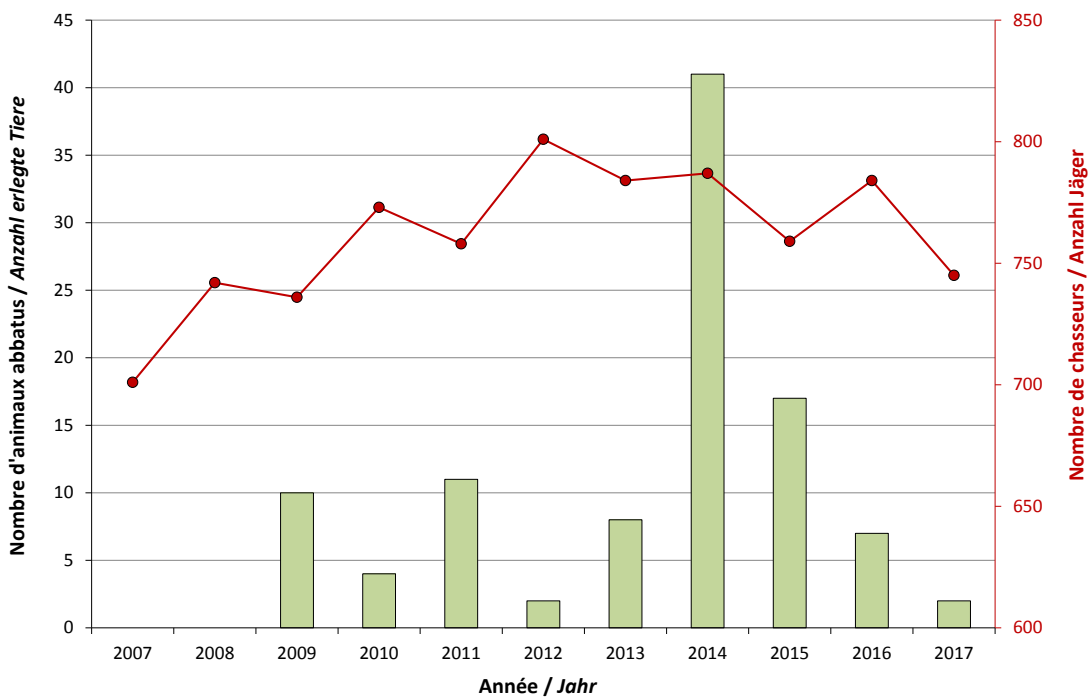
3. Grundpatent

3.7 Verwilderte Haustaube (*Columba livia domestica*)



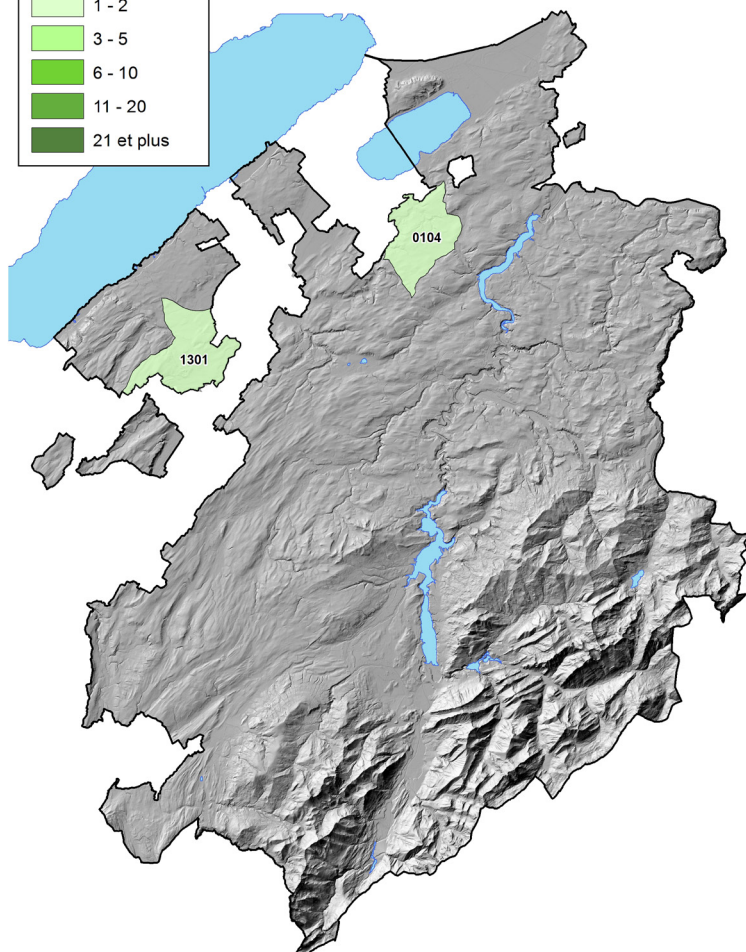
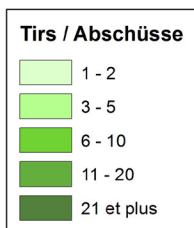
Total erlegte Tiere: 2

Entwicklung seit 1 Jahr: -71.4%
 Entwicklung seit 5 Jahren: -86.7%
 Entwicklung seit 10 Jahren: -80.0%



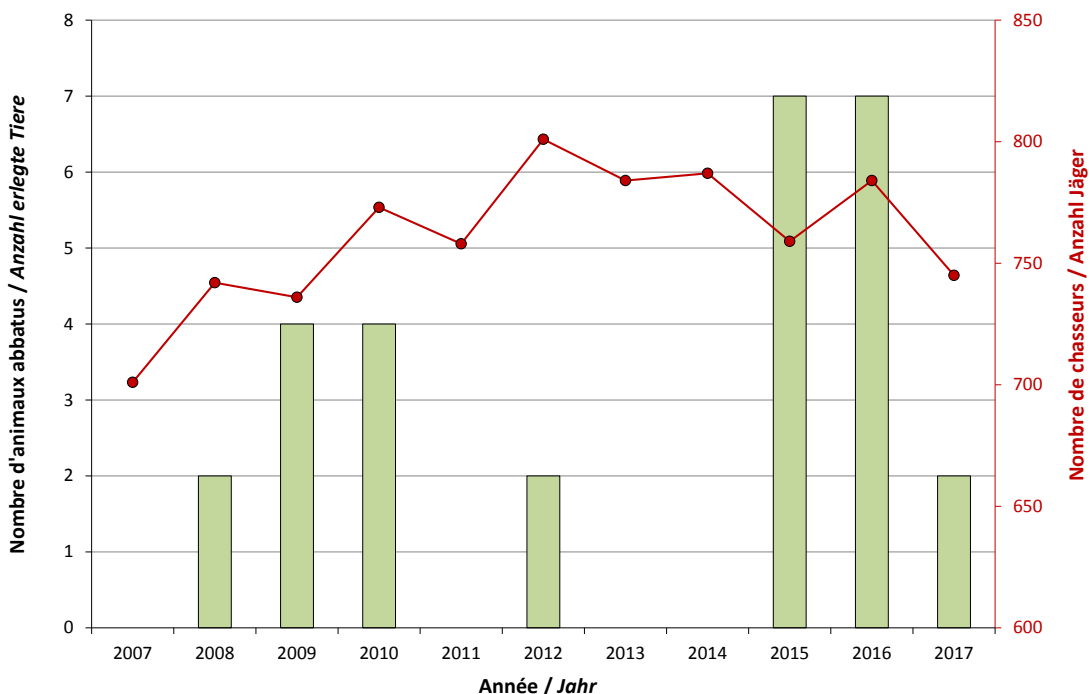
3. Grundpatent

3.8 Türkentaube (*Streptopelia decaocto*)



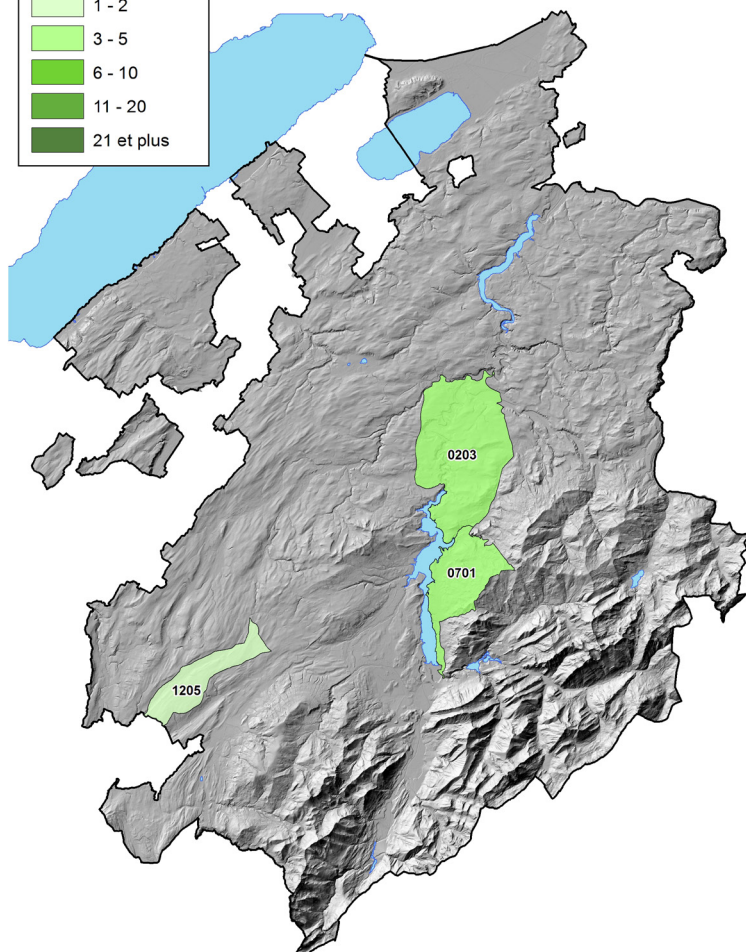
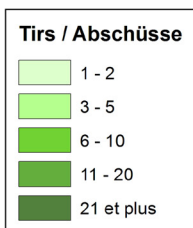
Total erlegte Tiere: 2

Entwicklung seit 1 Jahr: -71.4%
 Entwicklung seit 5 Jahren: -37.5%
 Entwicklung seit 10 Jahren: -23.1%



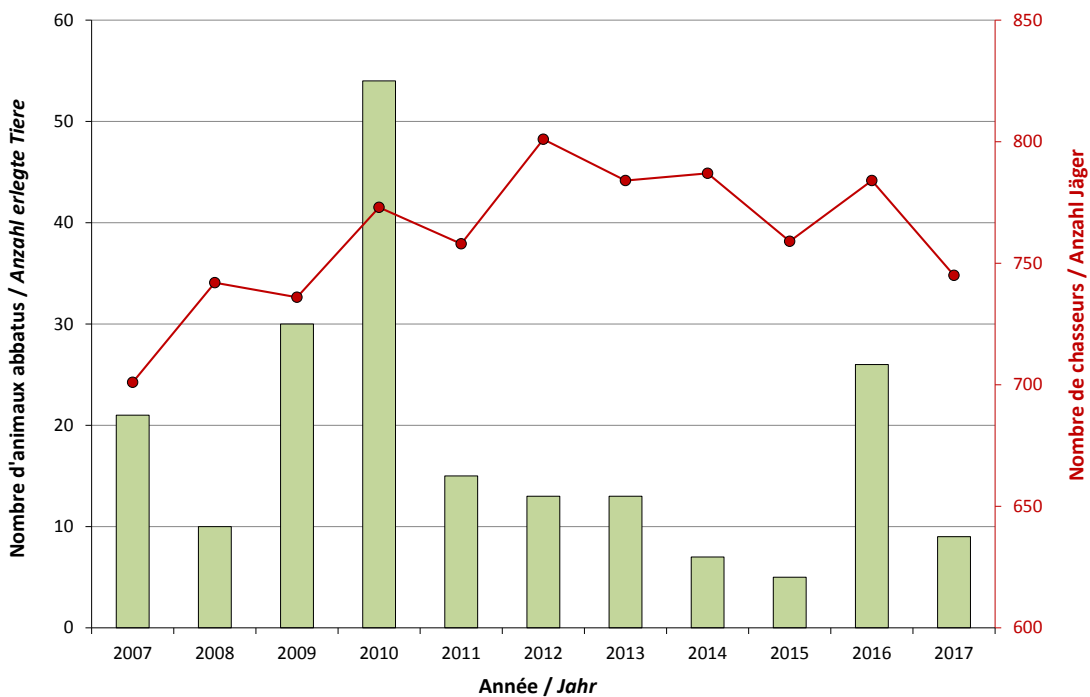
3. Grundpatent

3.9 Kolkrabe (*Corvus corax*)



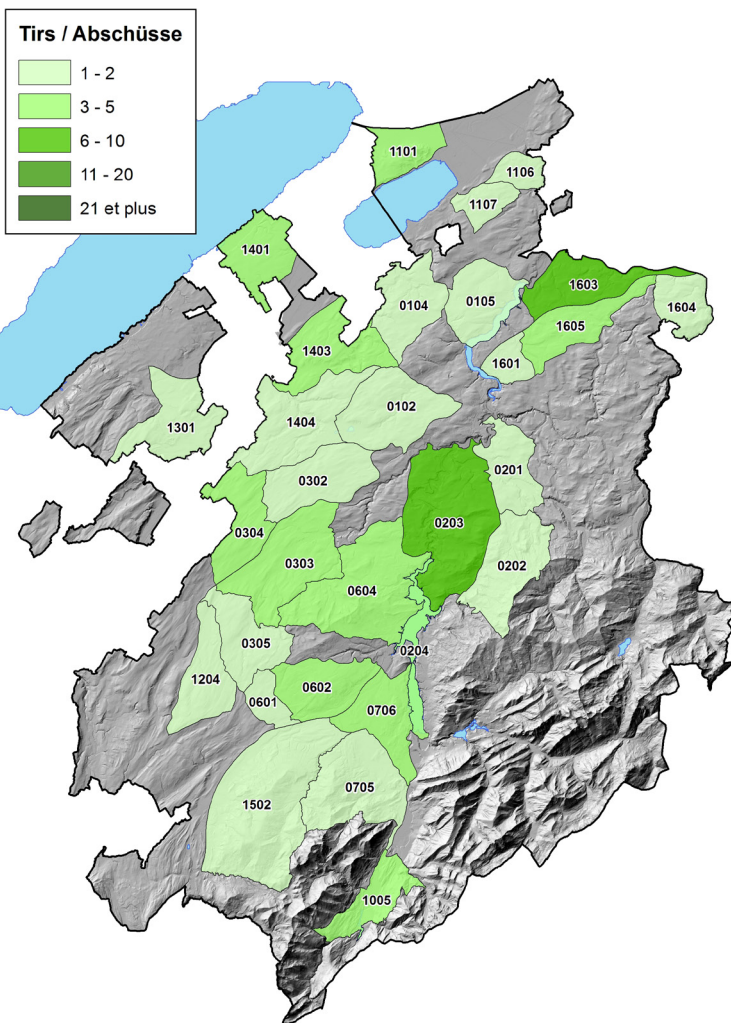
Total erlegte Tiere: 9

Entwicklung seit 1 Jahr: -65.4%
 Entwicklung seit 5 Jahren: -29.7%
 Entwicklung seit 10 Jahren: -53.6%



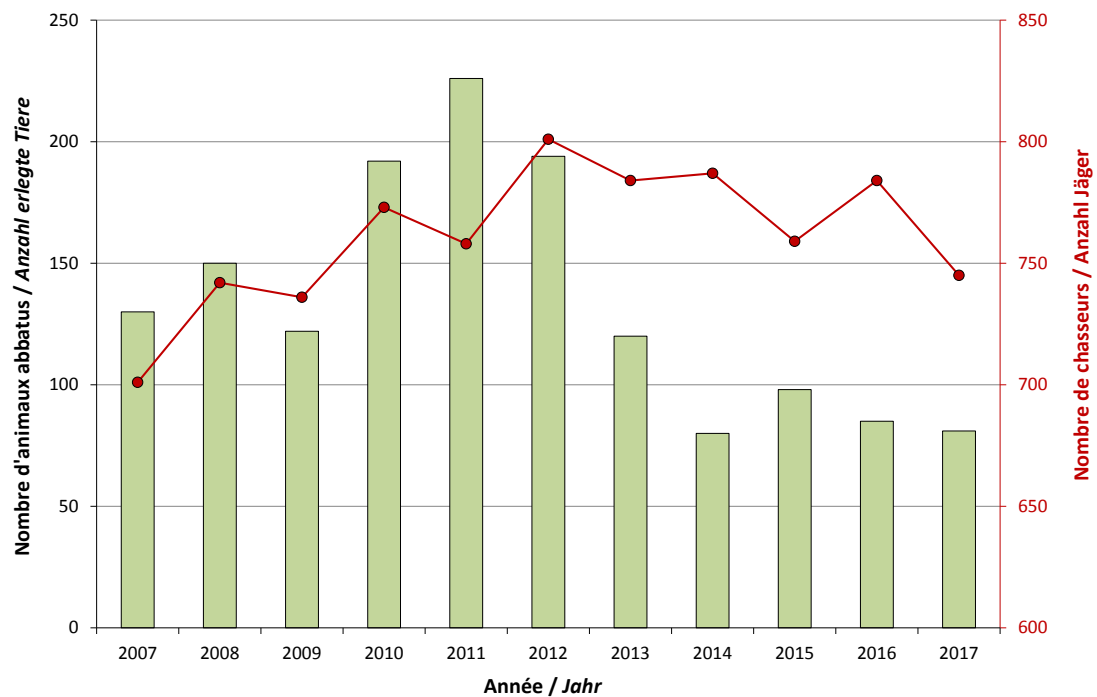
3. Grundpatent

3.10 Rabenkrähe (*Corvus corone*)



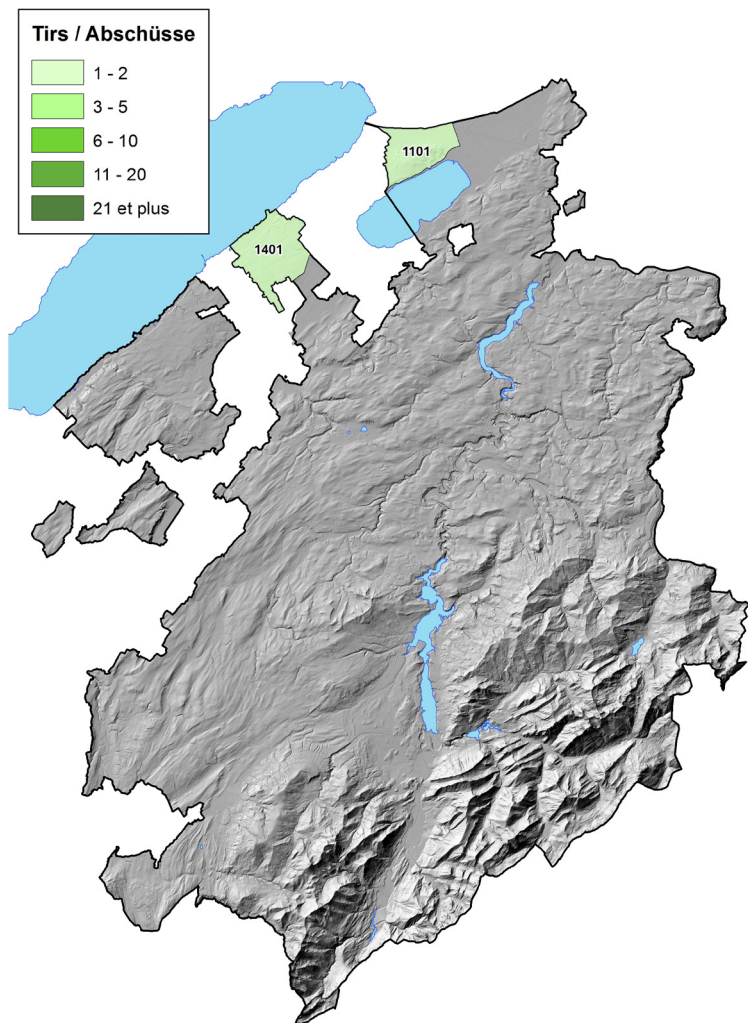
Total erlegte Tiere: 81

Entwicklung seit 1 Jahr: -4.7%
 Entwicklung seit 5 Jahren: -29.8%
 Entwicklung seit 10 Jahren: -42.0%



3. Grundpatent

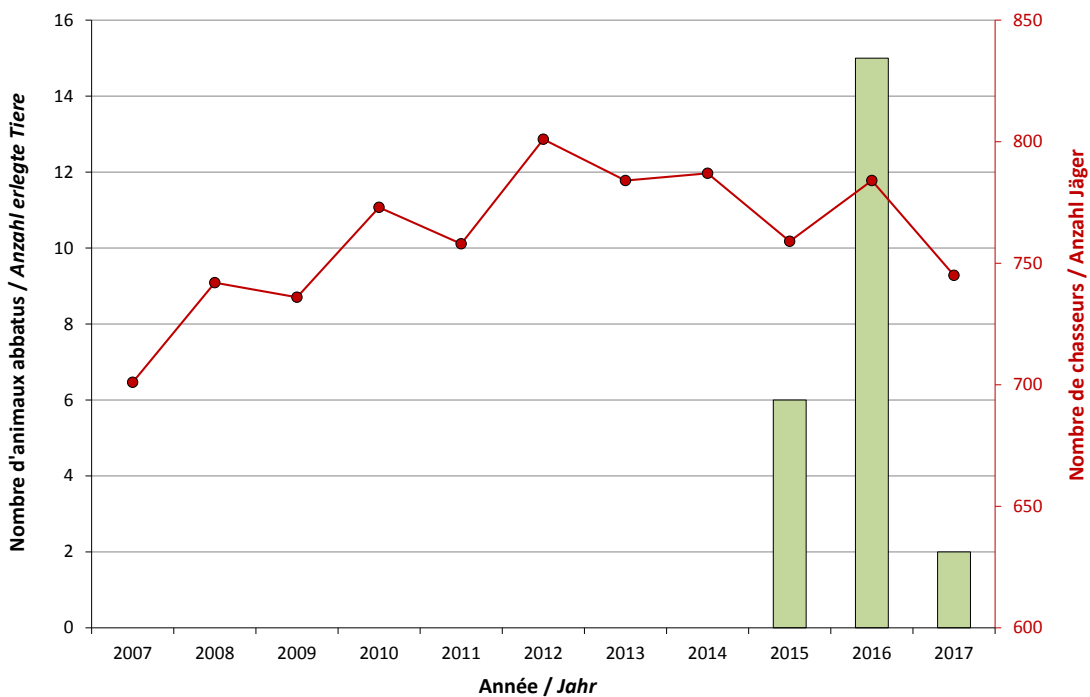
3.11 Saatkrähe (*Corvus frugilegus*)



Total erlegte Tiere: 2

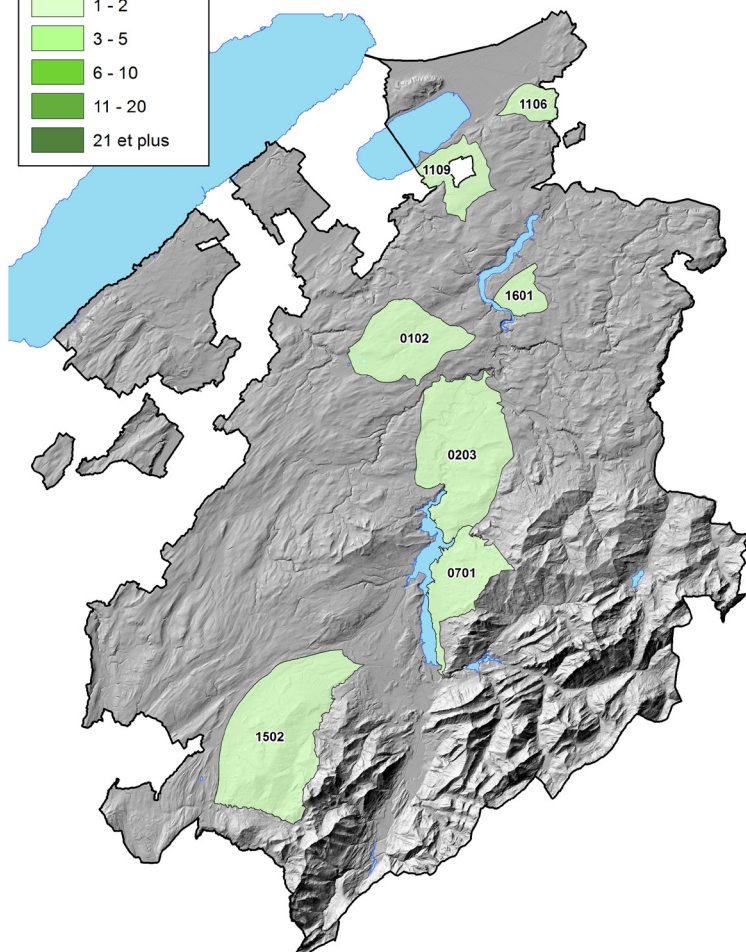
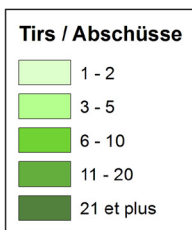
Entwicklung seit 1 Jahr: -80.9%
 Entwicklung seit 5 Jahren: NA*
 Entwicklung seit 10 Jahren: NA*

*NA: No Data Available



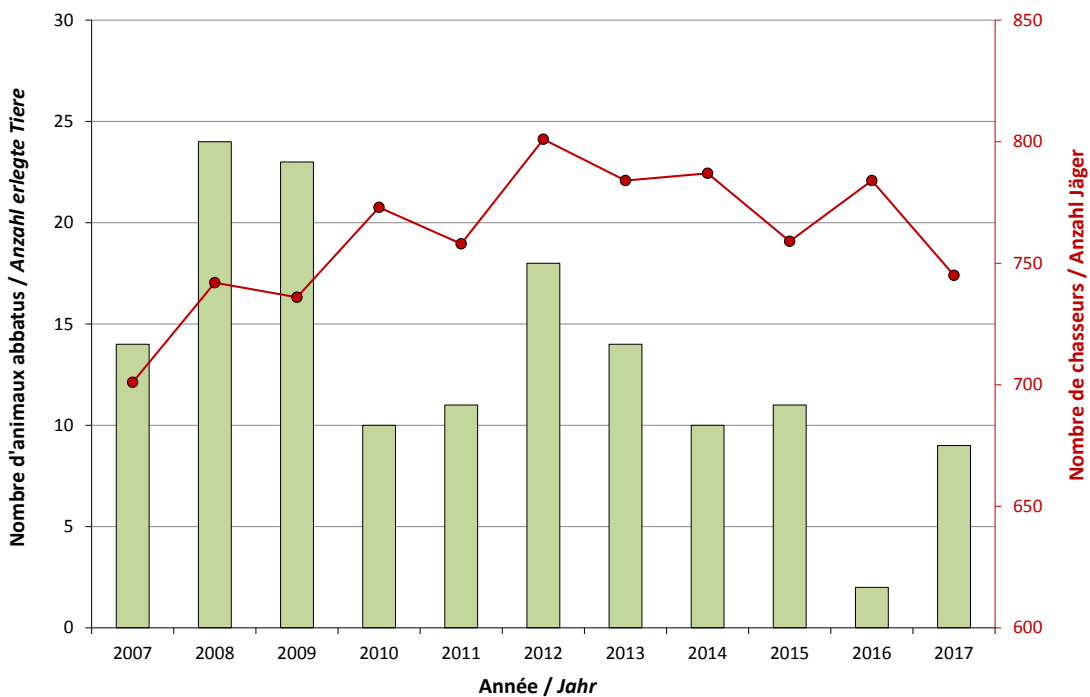
3. Grundpatent

3.12 Elster (*Pica pica*)



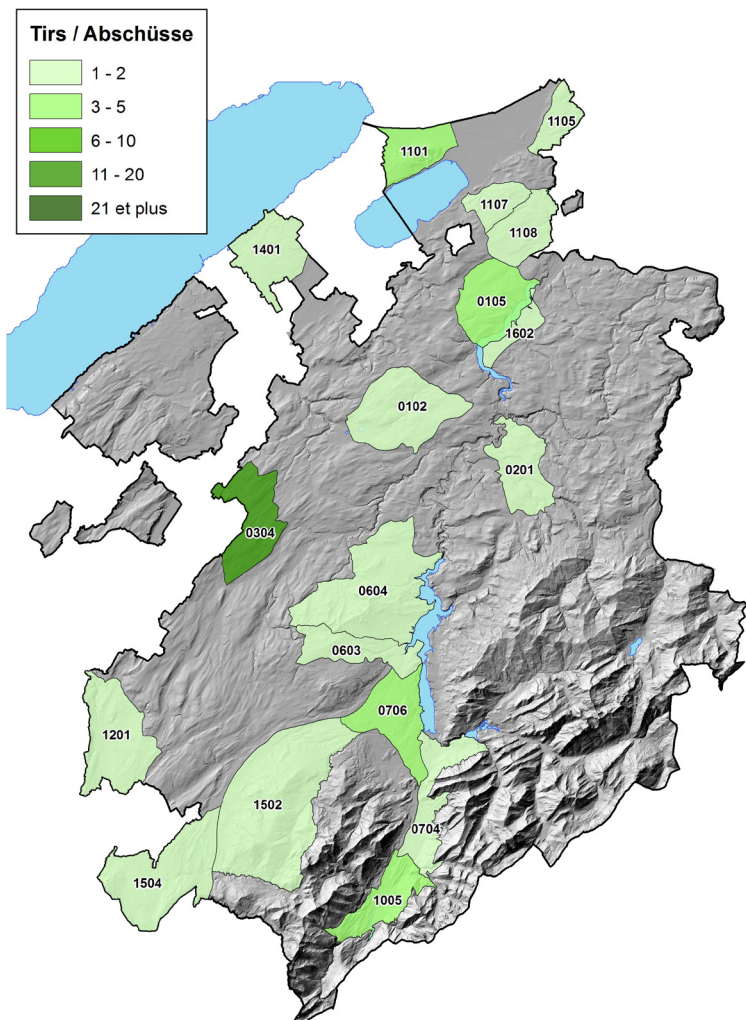
Total erlegte Tiere: 9

Entwicklung seit 1 Jahr: 350.0%
 Entwicklung seit 5 Jahren: -18.2%
 Entwicklung seit 10 Jahren: -34.3%



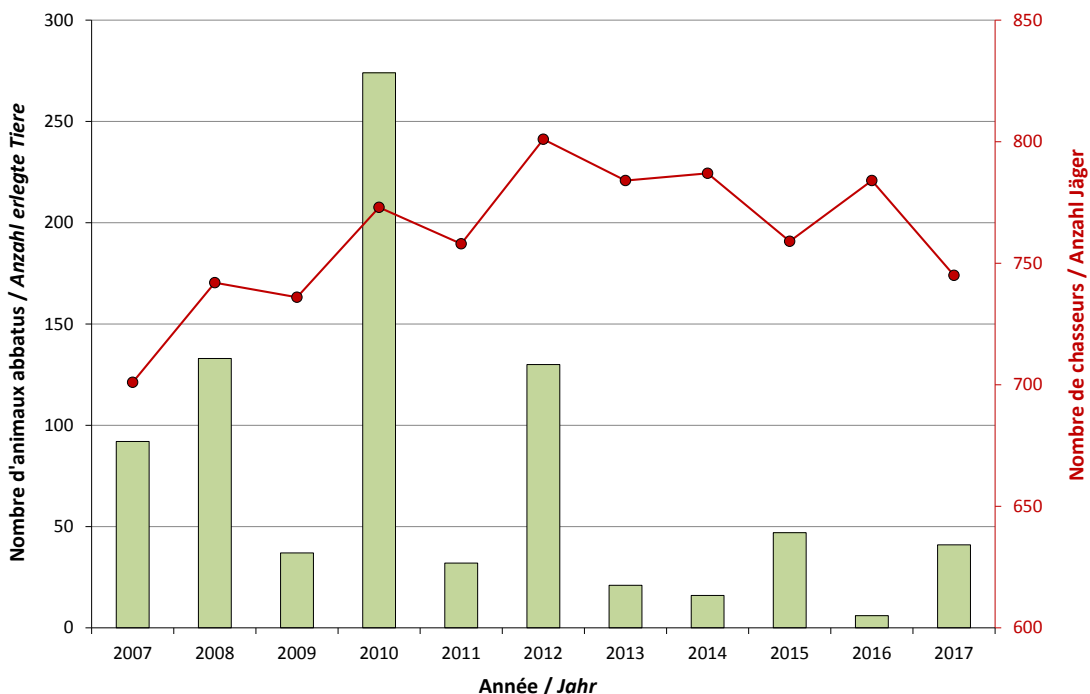
3. Grundpatent

3.13 Eichelhäher (*Garrulus glandarius*)



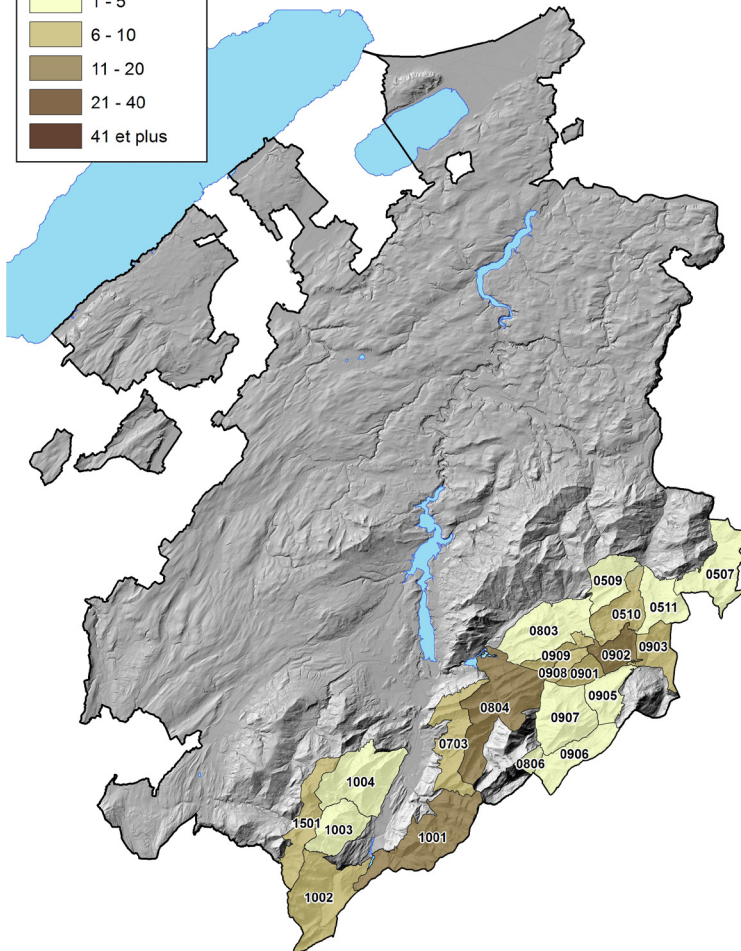
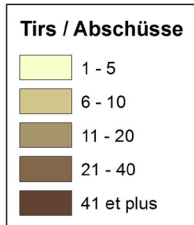
Total erlegte Tiere: 41

Entwicklung seit 1 Jahr: 583.3%
 Entwicklung seit 5 Jahren: -6.8%
 Entwicklung seit 10 Jahren: -47.9%



4. Patent A

4.1 Gämse (*Rupicapra rupicapra*)



Freigegeben: 180 (171)
Total erlegte Tiere: 140
Anteil: 77.8% (81.9%)

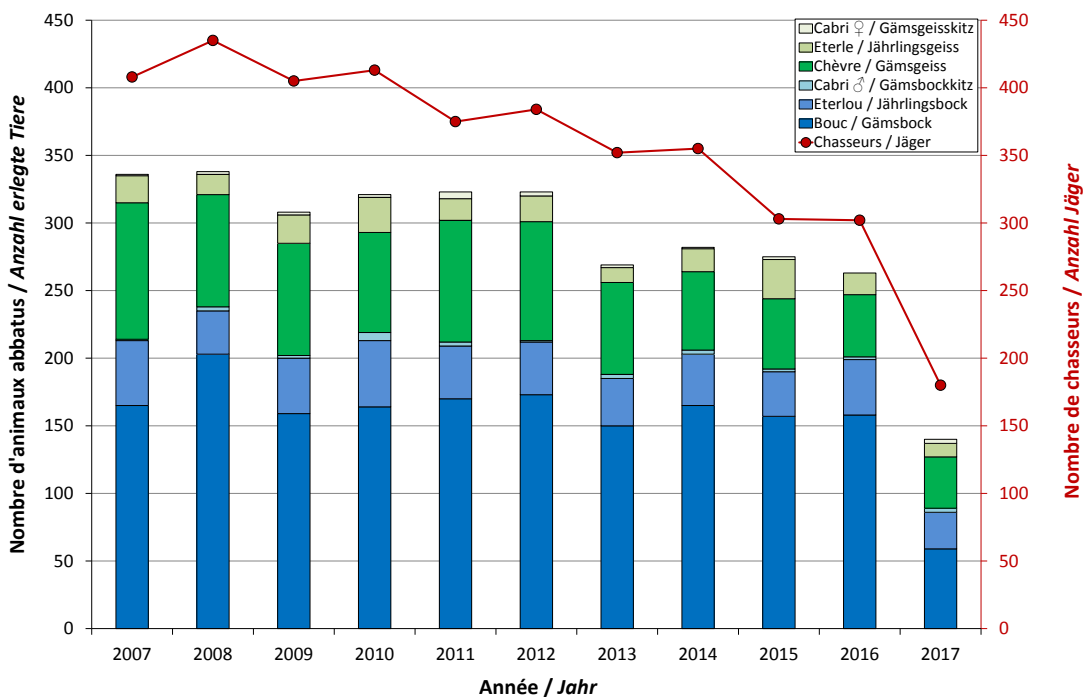
Zwischen den Klammern, die Resultate mit Berücksichtigung der Ablehnungen.

Die Abschüsse des Jahres 2017 setzen sich wie folgt zusammen:

	Anzahl	Prozent
Gämsbock	59	42.1%
Geiss	38	27.1%
Jährlingsbock ♂	27	19.3%
Jährlingsgeiss ♀	10	7.1%
Gämsbockkitz ♂	3	2.2%
Gämsgeisskitz ♀	3	2.2%

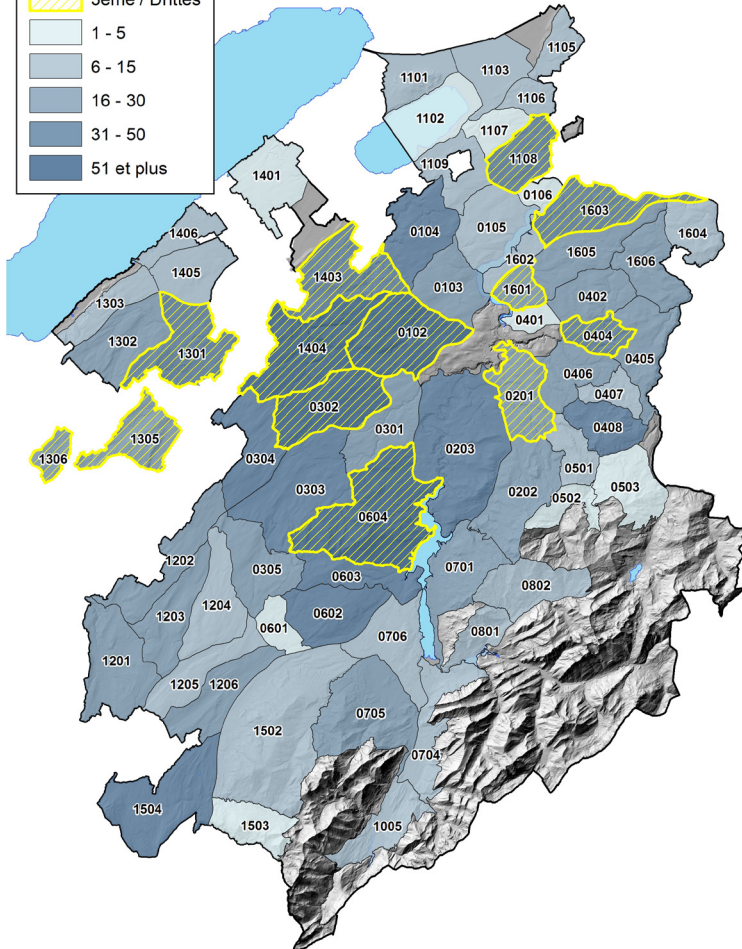
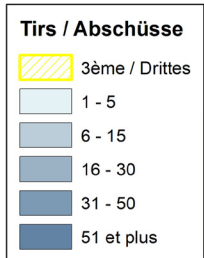
Geplanter Schiessplan: 58 Böcke, 61 Geissen und 61 Jungtiere (Kitze und Jährlinge).

Entwicklung seit 1 Jahr: -46.8%
Entwicklung seit 5 Jahren: -50.5%
Entwicklung seit 10 Jahren: -53.9%



5. Patent B

5.1 Reh (*Capreolus capreolus*)



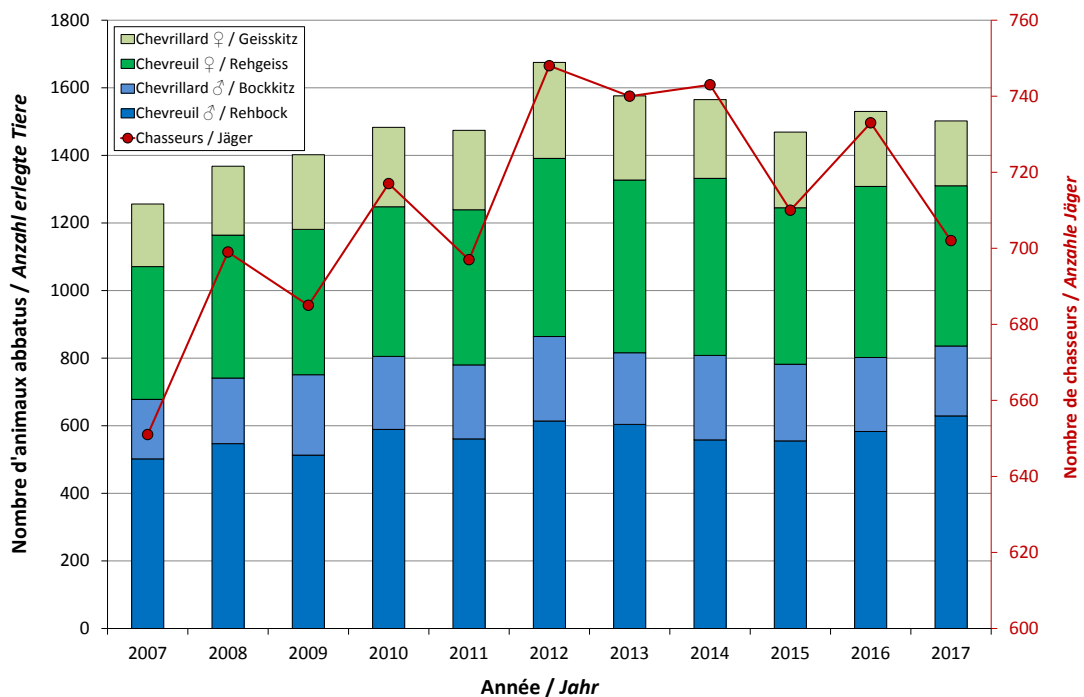
Freigegeben: 1572
 Total erlegte Tiere: 1502
 Anteil: 95.5%

Die Abschüsse des Jahres 2017 setzen sich wie folgt zusammen:

	Anzahl	Prozent
Rehbock ♂	629	41.9%
Bockkitz ♂	207	13.8%
Rehgeiss ♀	474	31.5%
Geisskitz ♀	192	12.8%

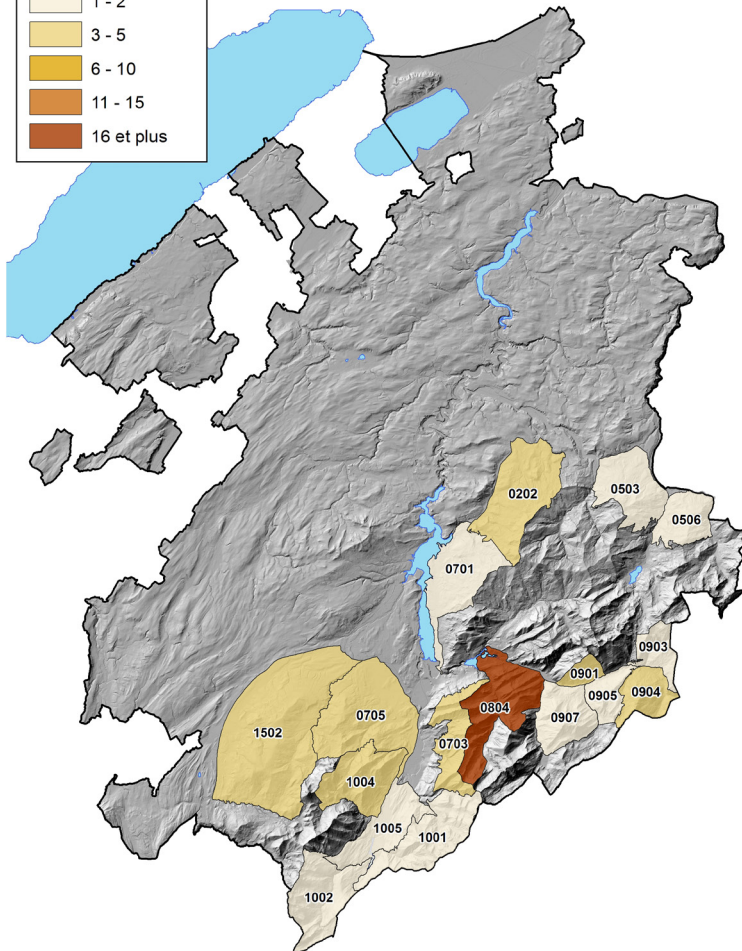
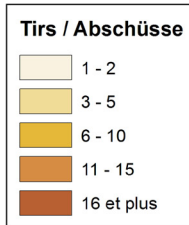
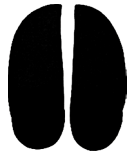
Gewünschte Verteilung der Abschüsse:
 Männchen (30-35%), Weibchen (30-35%),
 Jungtiere (30-35%).

Entwicklung seit 1 Jahr: -1.8%
 Entwicklung seit 5 Jahren: -3.9%
 Entwicklung seit 10 Jahren: 1.5%



6. Patent C

6.1 Hirsch (*Cervus elaphus*)



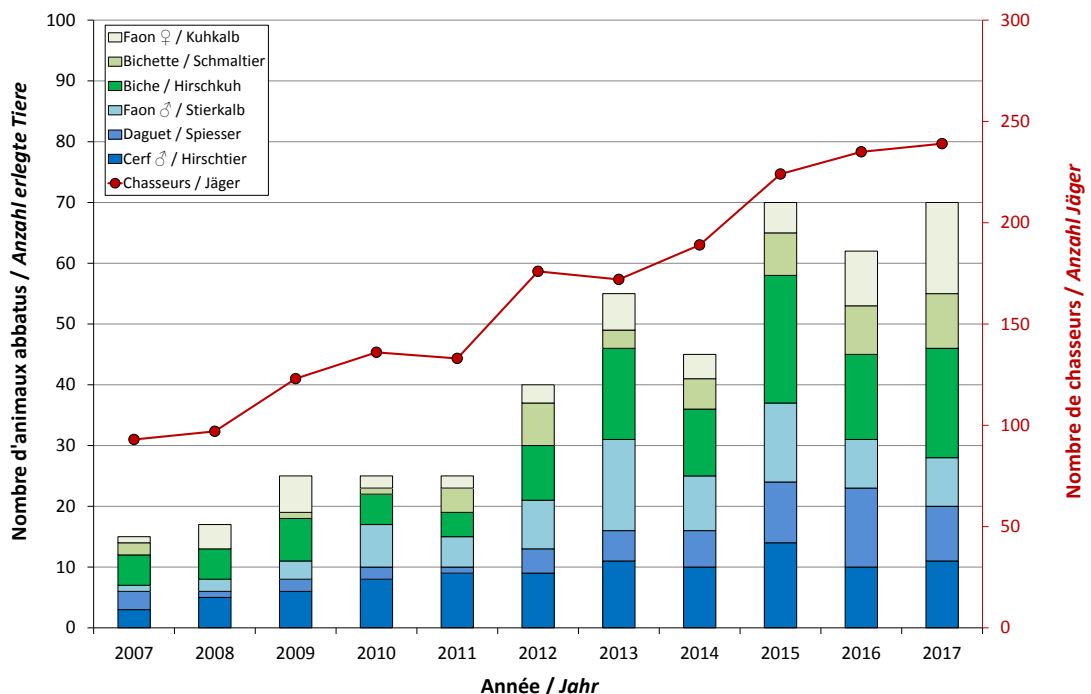
Freigegeben: 70
Total erlegte Tiere: 70
Anteil: 100.0%

Die Abschüsse des Jahres 2017 setzen sich wie folgt zusammen:

	Anzahl	Prozent
Hirschtier ♂	11	15.7%
Spiesser ♂	9	12.9%
Stierkalb ♂	8	11.4%
Hirschkuh ♀	18	25.7%
Schmaltier ♀	9	12.9%
Kuhkalb ♀	15	21.4%

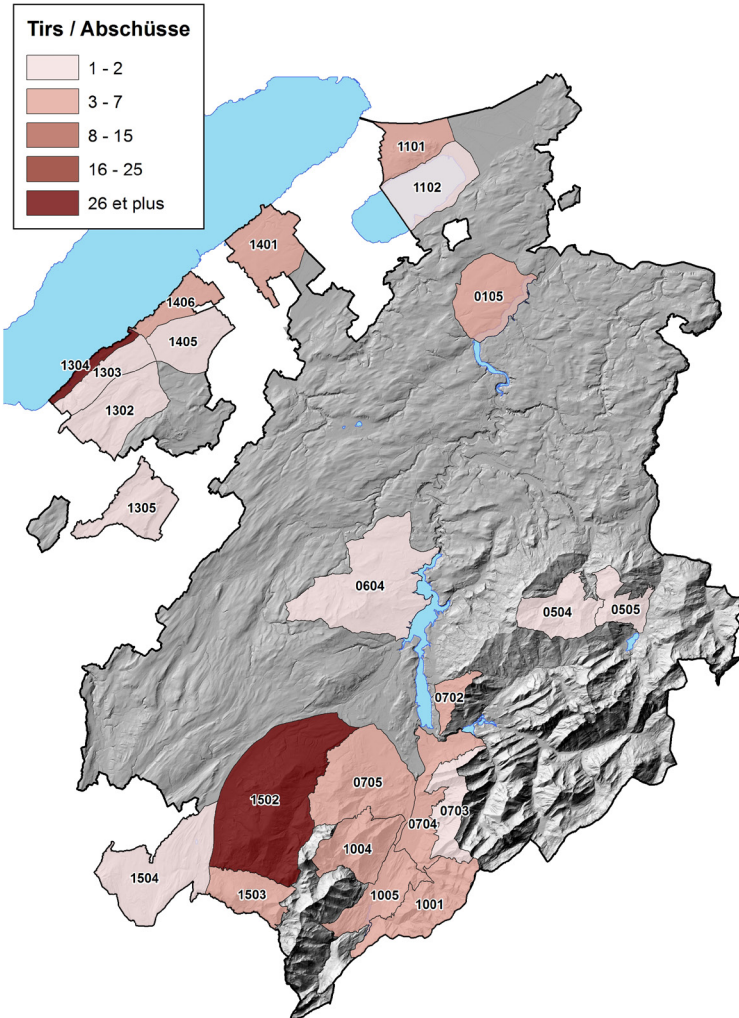
Geplanter Schiessplan:
 10 Hirschtiere, 12 Spiesser, 24 Hirschkühe und Schmaltiere, 24 Kälber.

Entwicklung seit 1 Jahr: 12.9%
Entwicklung seit 5 Jahren: 28.6%
Entwicklung seit 10 Jahren: 84.6%



7. Patent D

7.1 Wildschwein (*Sus scrofa*)



Total erlegte Tiere: 121

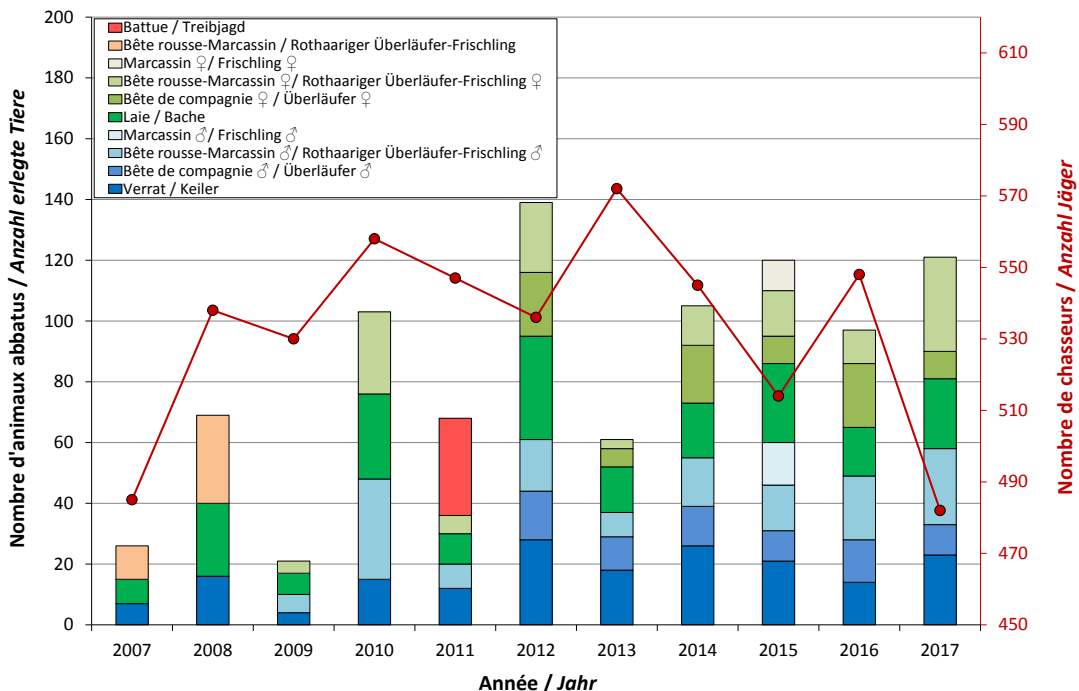
Die Abschüsse des Jahres 2017 setzen sich wie folgt zusammen:

	Anzahl	Prozent
Keiler ♂	23	19.0%
Überläufer ♂	10	8.3%
RÜ-F* ♂	25	20.7%
Bache ♀	23	19.0%
Überläufer ♀	9	7.4%
RÜ-F* ♀	31	25.6%

*RÜ-F: Rothaariger Überläufer - Frischling

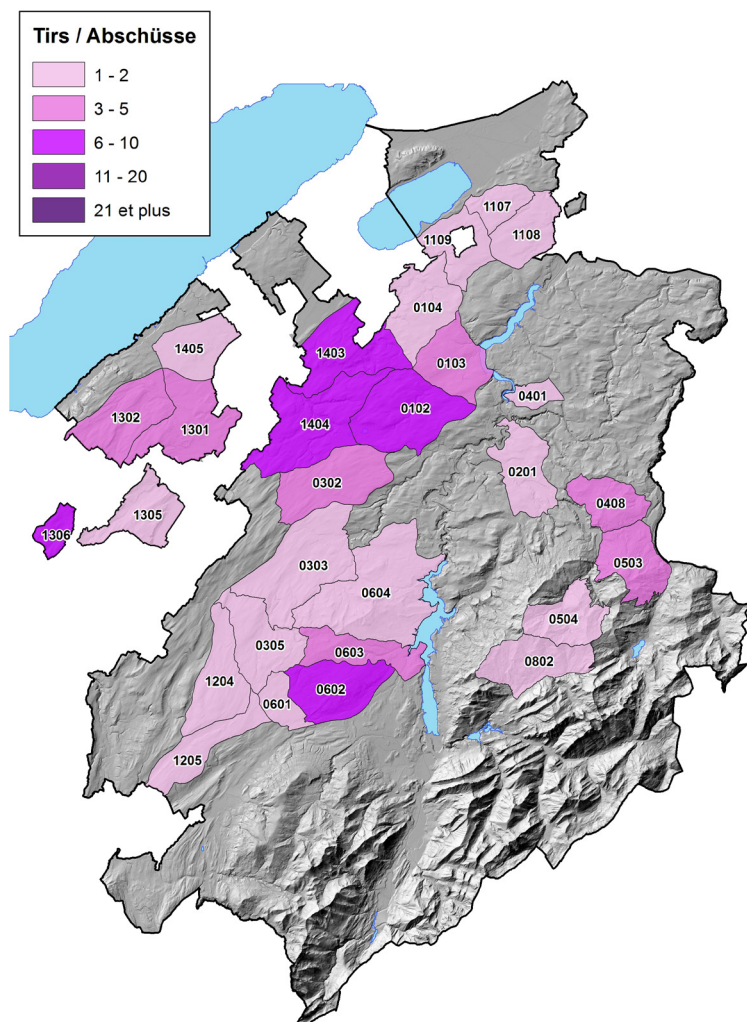
48% der Abschüsse wurden von den Hochsitzen aus ausgeführt, die in den Schutzgebieten beim Südufer des Neuenburgersees aufgestellt sind.

Entwicklung seit 1 Jahr: 24.0%
Entwicklung seit 5 Jahren: 15.9%
Entwicklung seit 10 Jahren: 55.7%



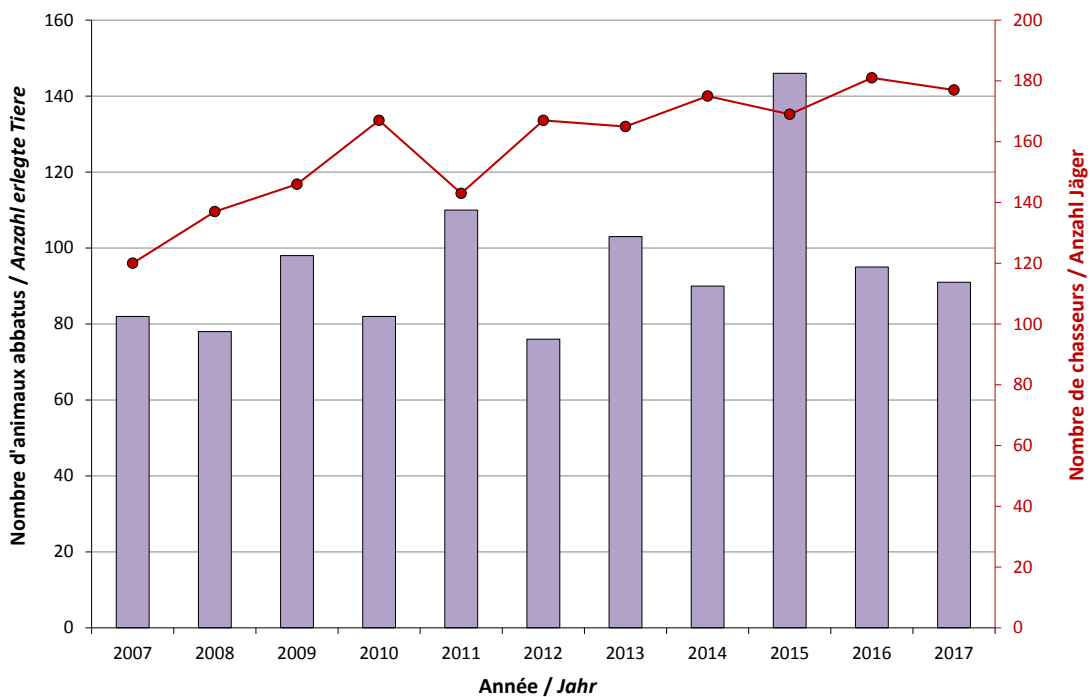
8. Patent E

8.1 Waldschnepfe (*Scolopax rusticola*)



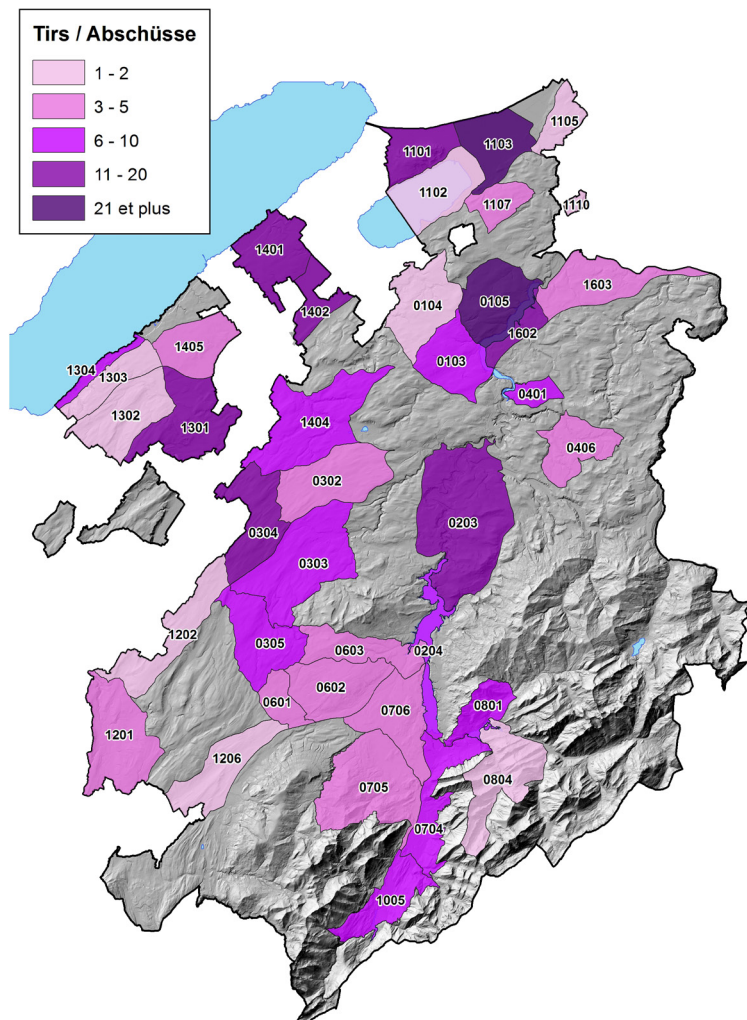
Total erlegte Tiere: 91

Entwicklung seit 1 Jahr: -4.2%
 Entwicklung seit 5 Jahren: -10.8%
 Entwicklung seit 10 Jahren: -5.2%



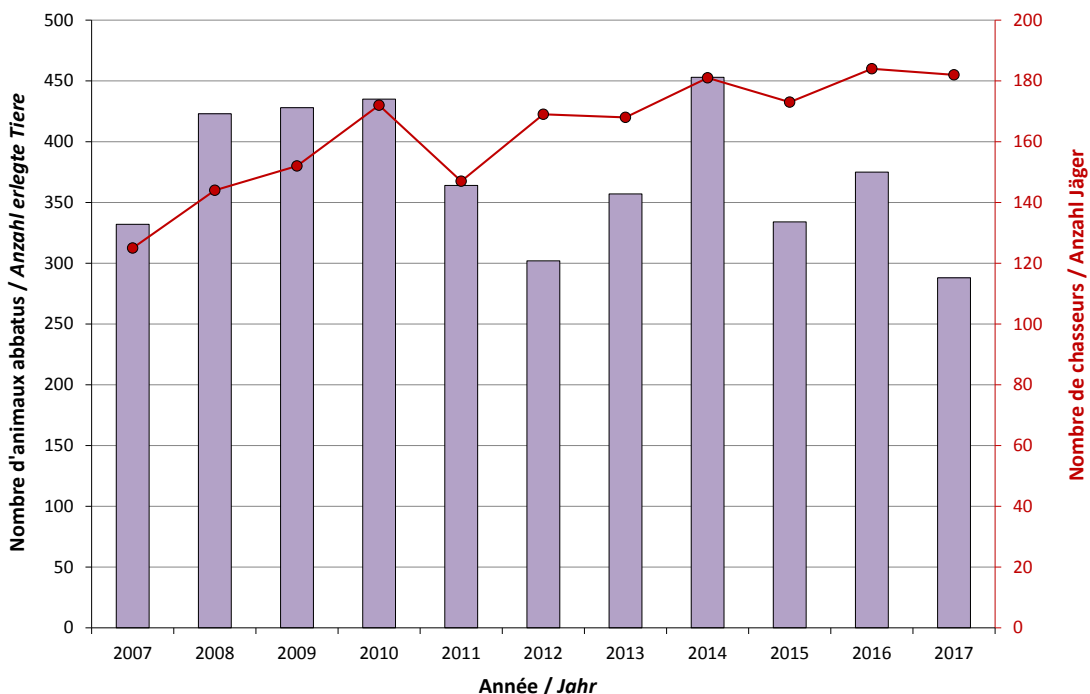
8. Patente E-F-G

8.2 Stockente (*Anas platyrhynchos*)



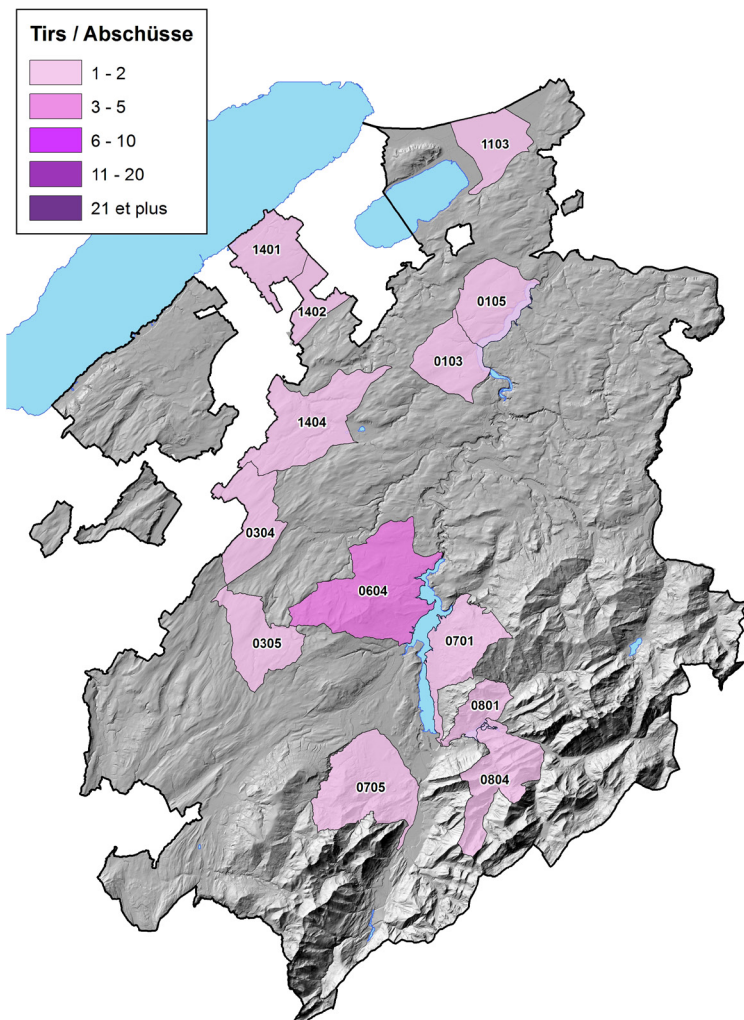
Total erlegte Tiere: 288

Entwicklung seit 1 Jahr: -23.2%
 Entwicklung seit 5 Jahren: -20.9%
 Entwicklung seit 10 Jahren: -24.3%



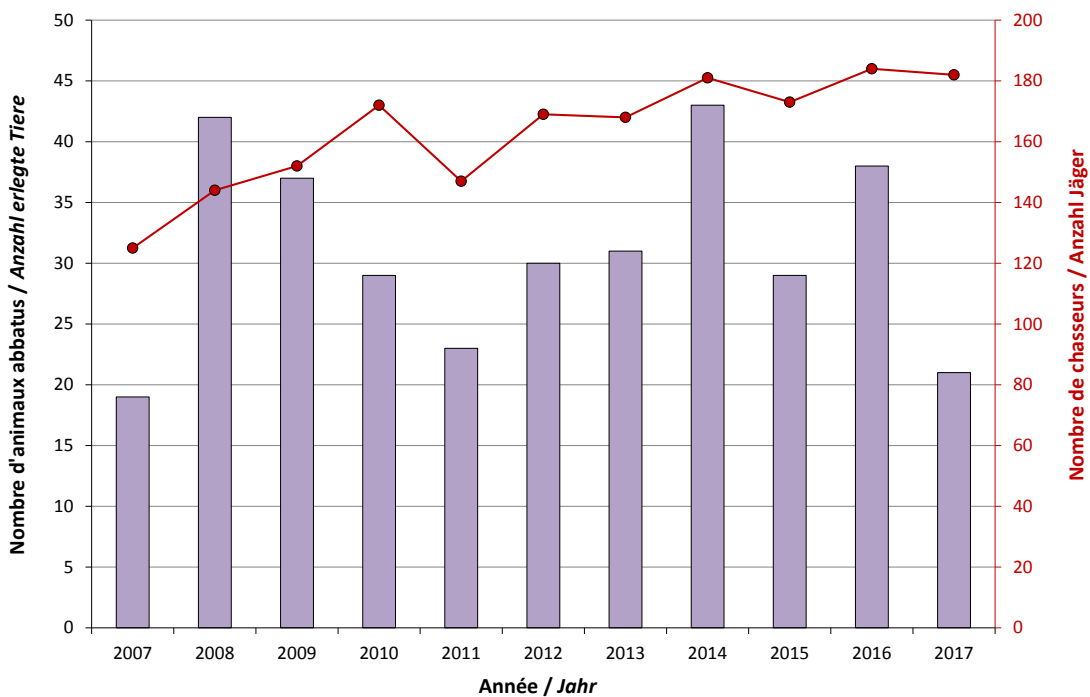
8. Patente E-F-G

8.3 Krickente (*Anas crecca*)



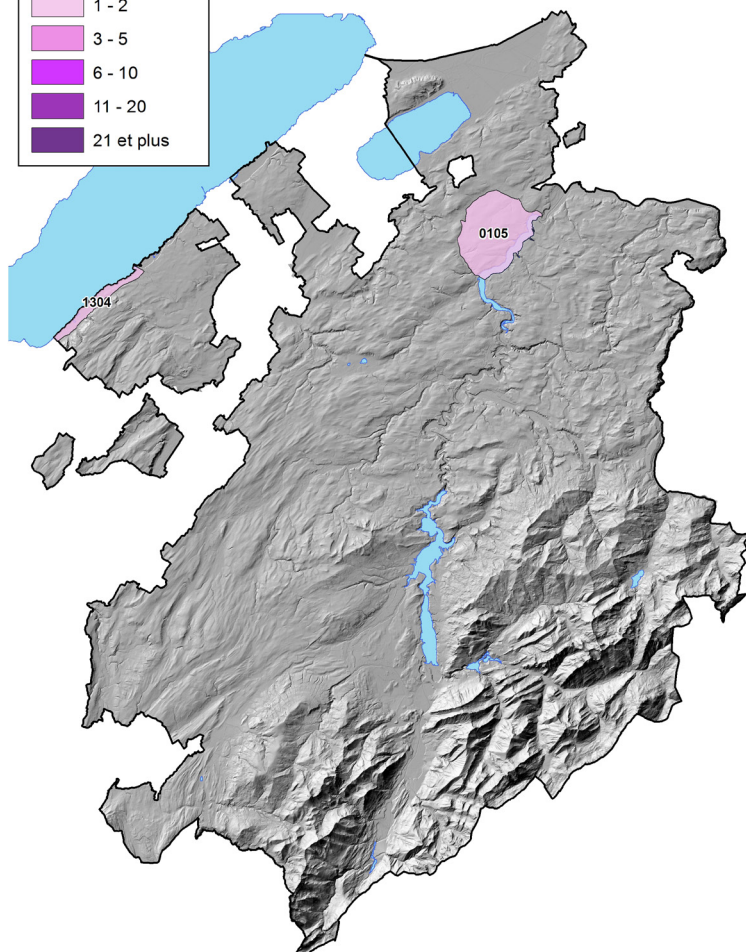
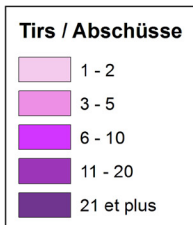
Total erlegte Tiere: 21

Entwicklung seit 1 Jahr: -44.7%
 Entwicklung seit 5 Jahren: -38.6%
 Entwicklung seit 10 Jahren: -34.6%



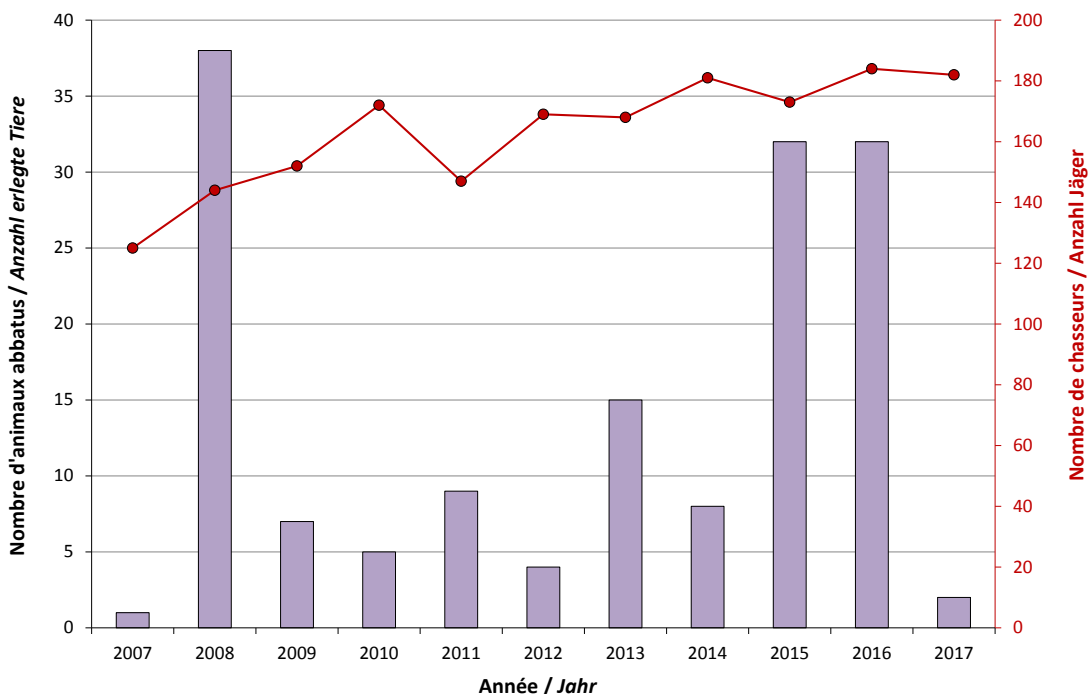
8. Patente E-F-G

8.4 Tafelente (*Aythya ferina*)



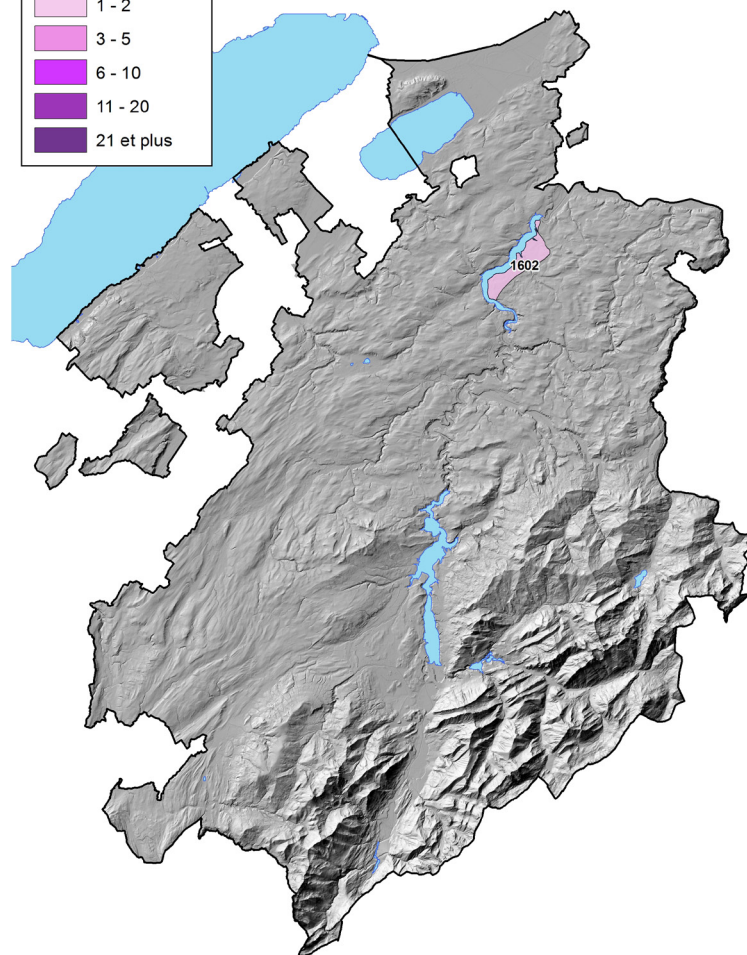
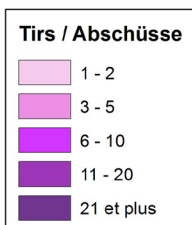
Total erlegte Tiere: 2

Entwicklung seit 1 Jahr: -93.7%
 Entwicklung seit 5 Jahren: -89.0%
 Entwicklung seit 10 Jahren: -86.7%



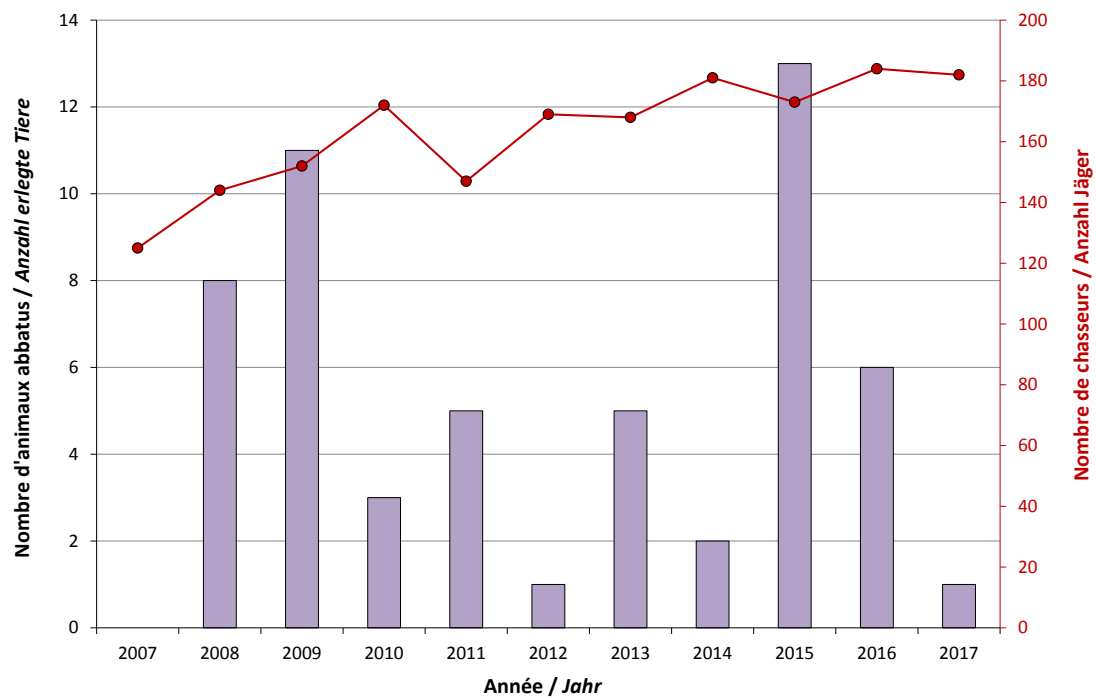
8. Patente E-F-G

8.5 Reiherente (*Aythya fuligula*)



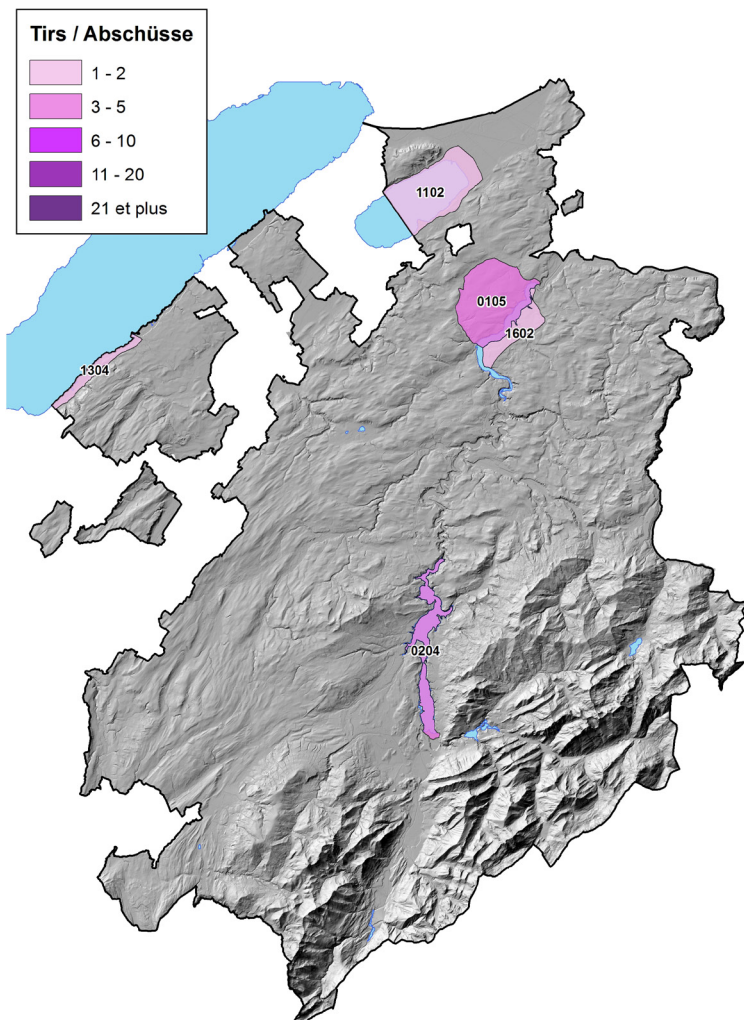
Total erlegte Tiere: 1

Entwicklung seit 1 Jahr: -83.3%
 Entwicklung seit 5 Jahren: -81.5%
 Entwicklung seit 10 Jahren: -81.5%



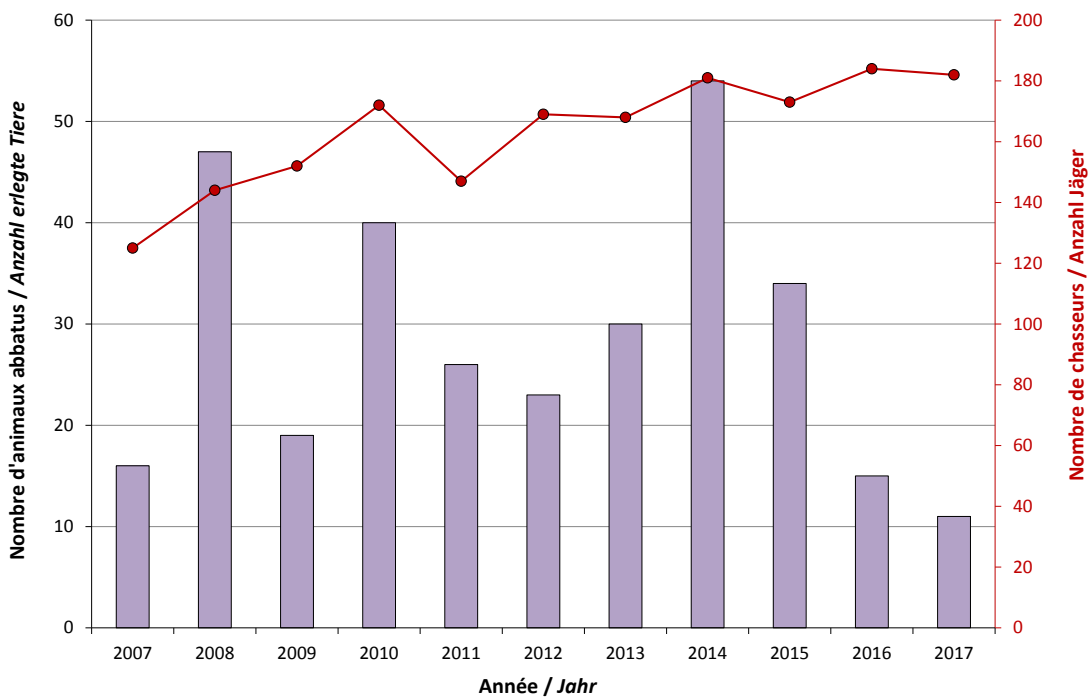
8. Patente E-F-G

8.6 Haubentaucher (*Podiceps cristatus*)



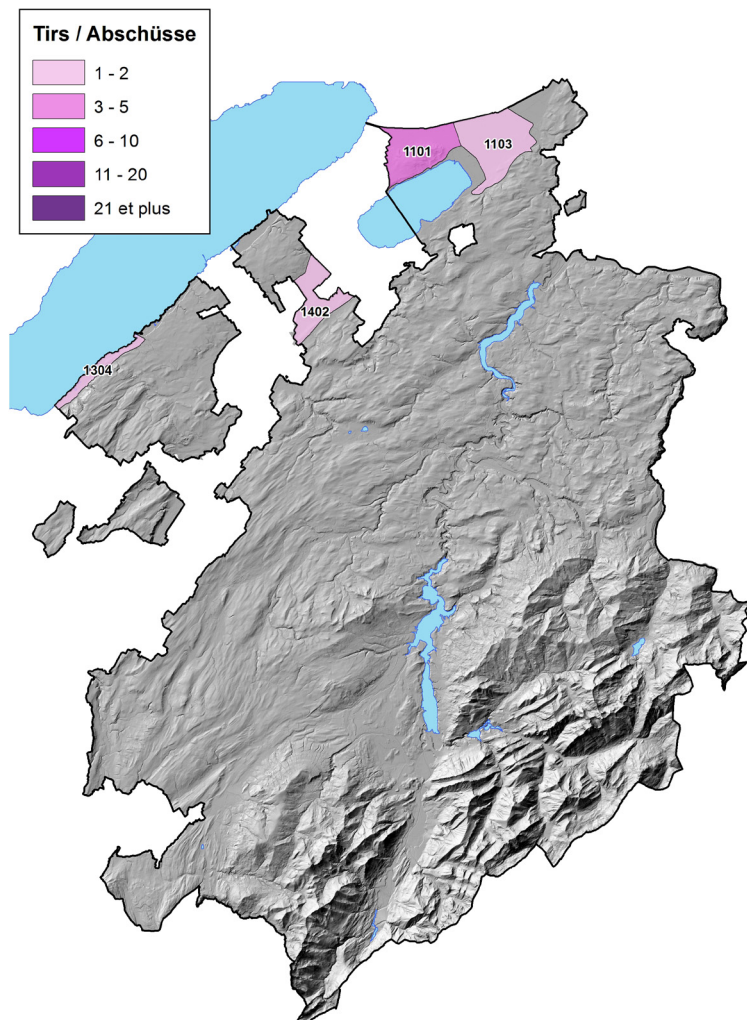
Total erlegte Tiere: 11

Entwicklung seit 1 Jahr: -26.6%
 Entwicklung seit 5 Jahren: -64.7%
 Entwicklung seit 10 Jahren: -63.8%



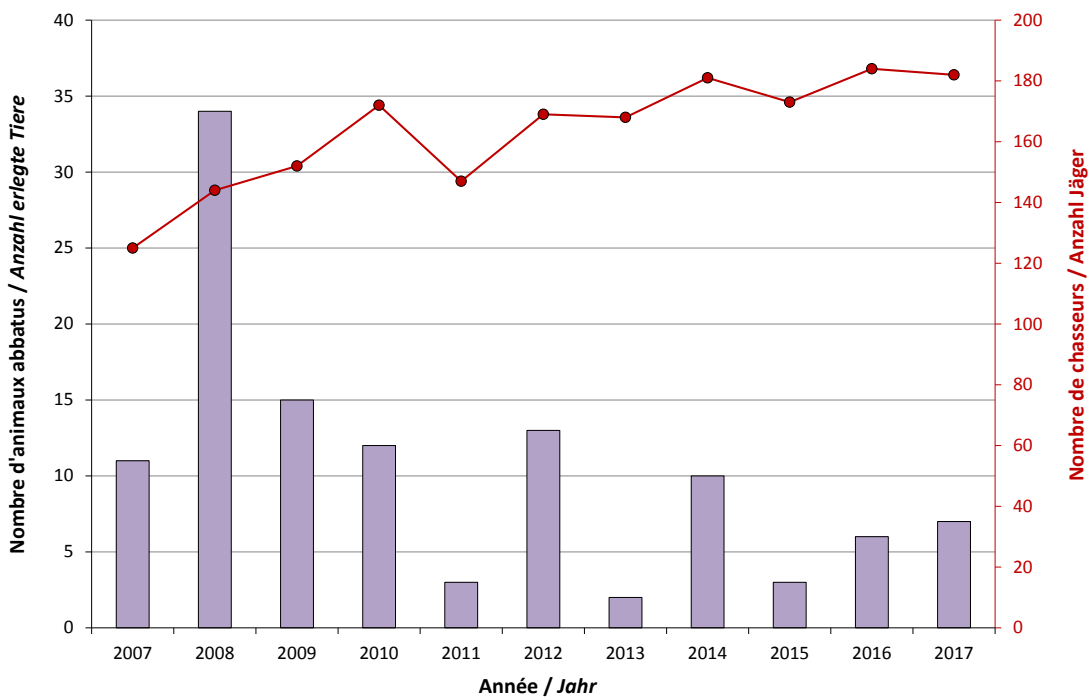
8. Patente E-F-G

8.7 Blässhühner (*Fulica atra*)



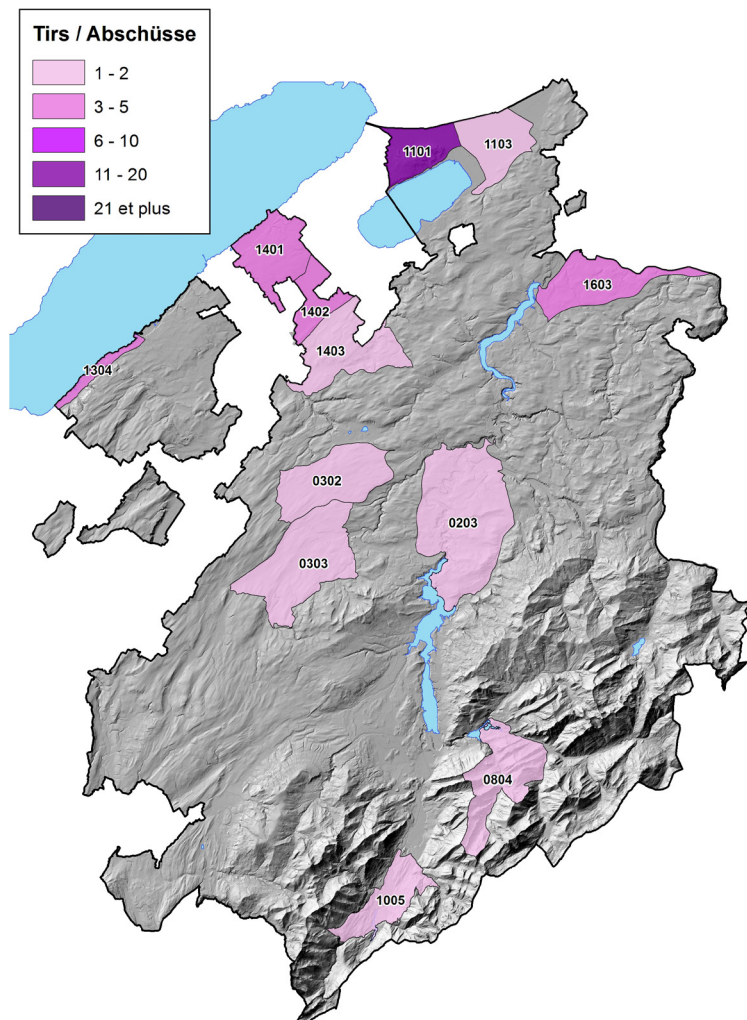
Total erlegte Tiere: 7

Entwicklung seit 1 Jahr: 16.7%
 Entwicklung seit 5 Jahren: 2.9%
 Entwicklung seit 10 Jahren: -35.8%



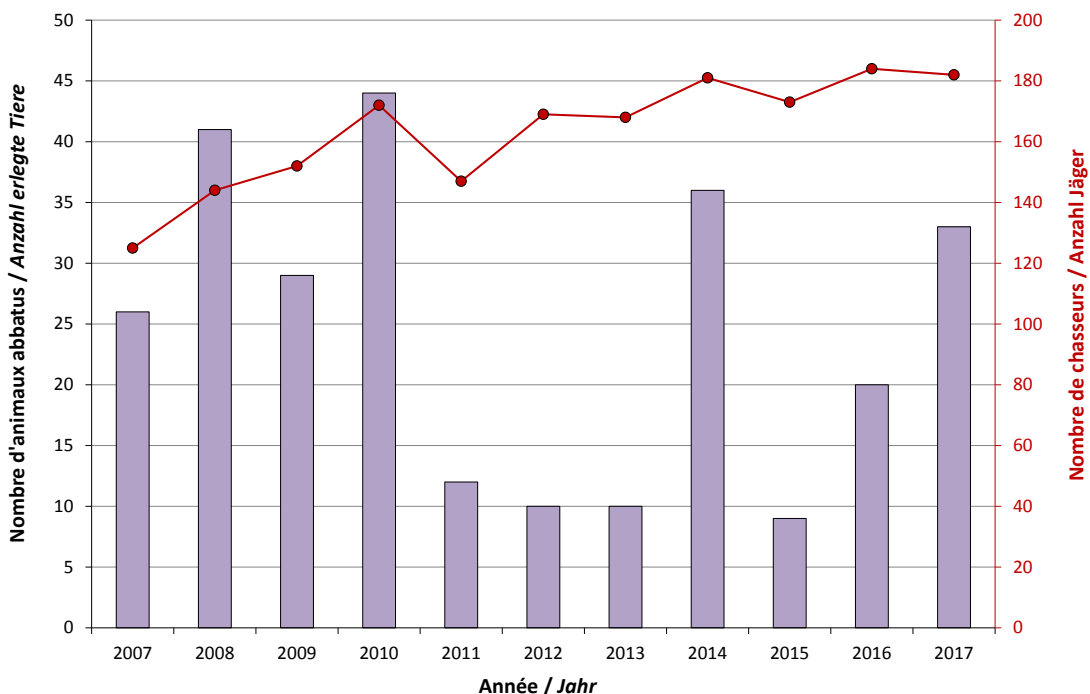
8. Patente E-F-G

8.8 Kormoran (*Phalacrocorax carbo*)



Total erlegte Tiere: 33

Entwicklung seit 1 Jahr: 65.0%
 Entwicklung seit 5 Jahren: 94.1%
 Entwicklung seit 10 Jahren: 39.2%

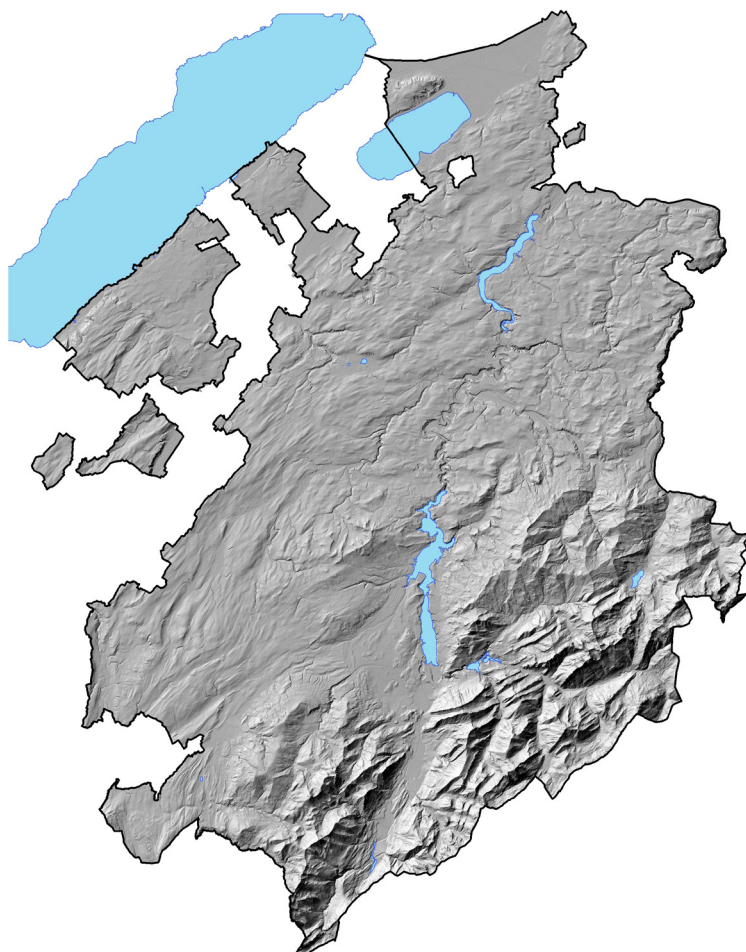


9. Nicht jagdbar

9.1 Steinbock (*Capra ibex*)



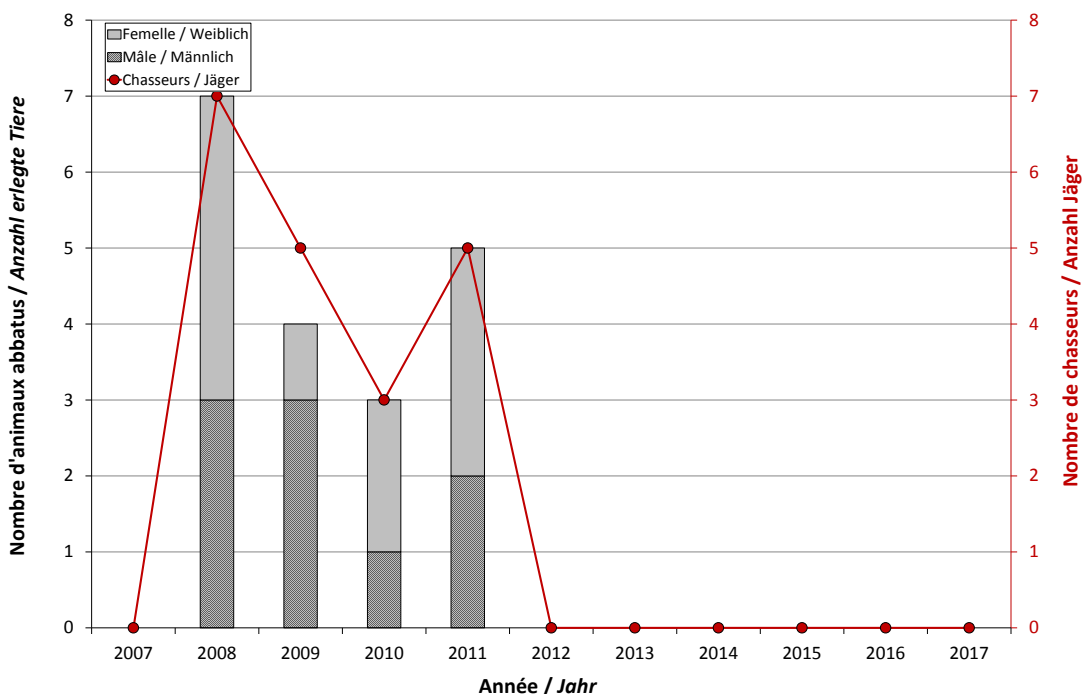
Tirs / Abschüsse



Freigegeben: 0
Total erlegte Tiere: 0

Der Steinbock ist geschützt, kann aber unter bestimmten Bedingungen gejagt werden (Art. 7: Jagdgesetz, JSG). Aufgrund des zu schwachen Wildbestandes der beiden Kolonien im Kanton Freiburg wird der Steinbock zurzeit nicht gejagt.

Entwicklung seit 1 Jahr: 0%
Entwicklung seit 5 Jahren: 0%
Entwicklung seit 10 Jahren: -100%

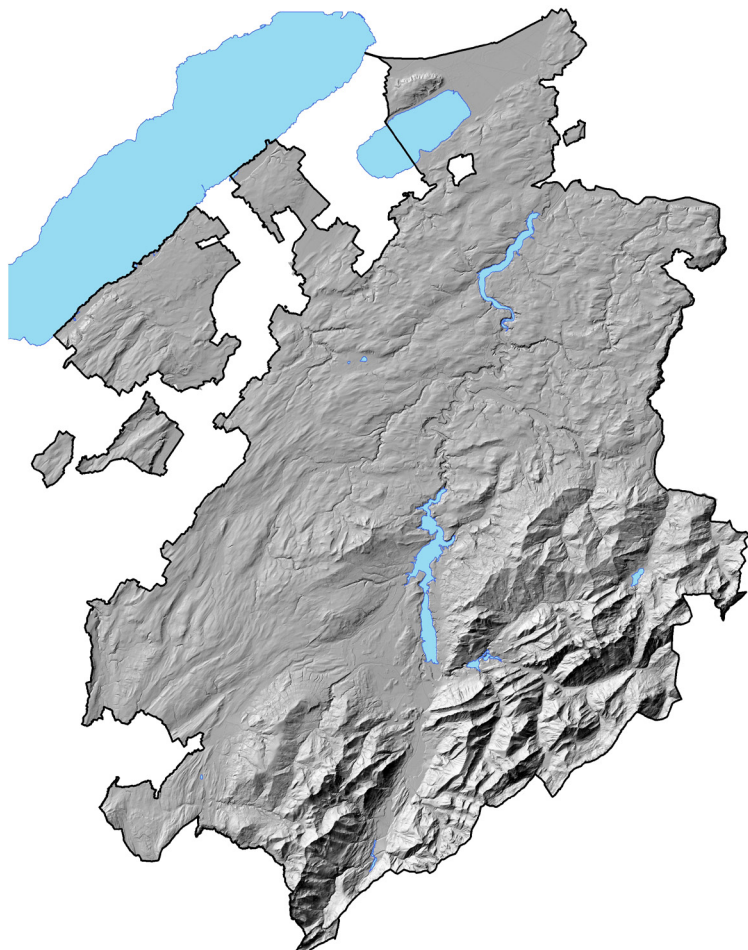


9. Nicht jagdbar

9.2 Murmeltier (*Marmota marmota*)



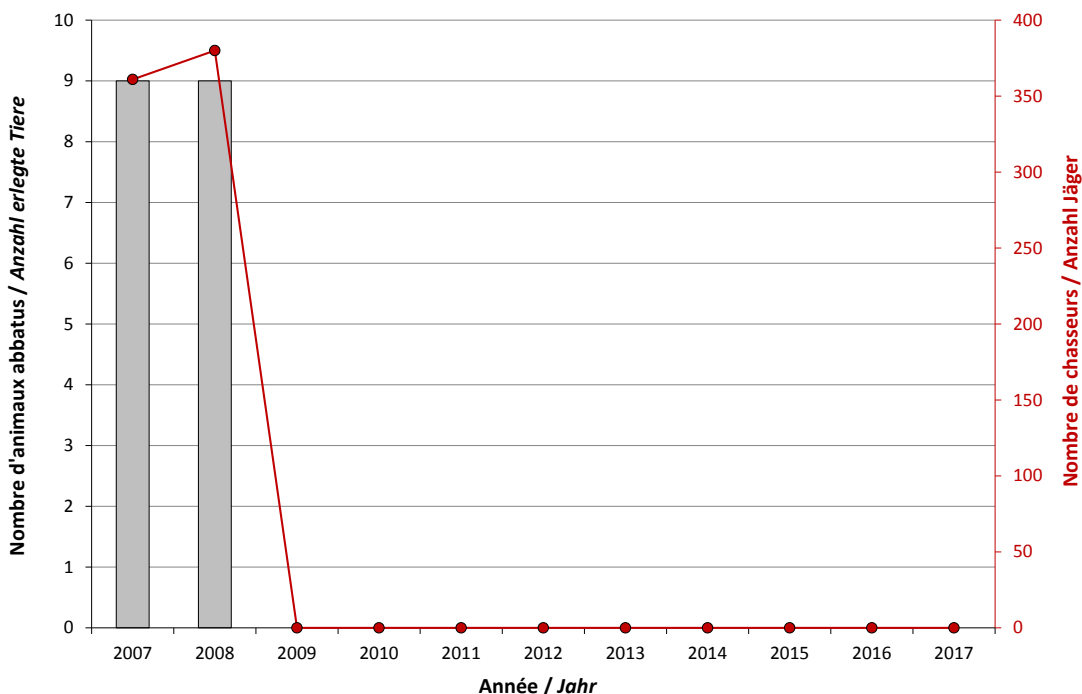
Tirs / Abschüsse



Freigegeben: 0
Total erlegte Tiere: 0

Aufgrund der geringen Bestände darf das Murmeltier im Kanton Freiburg nicht mehr gejagt werden.

Entwicklung seit 1 Jahr: 0%
Entwicklung seit 5 Jahren: 0%
Entwicklung seit 10 Jahren: -100%

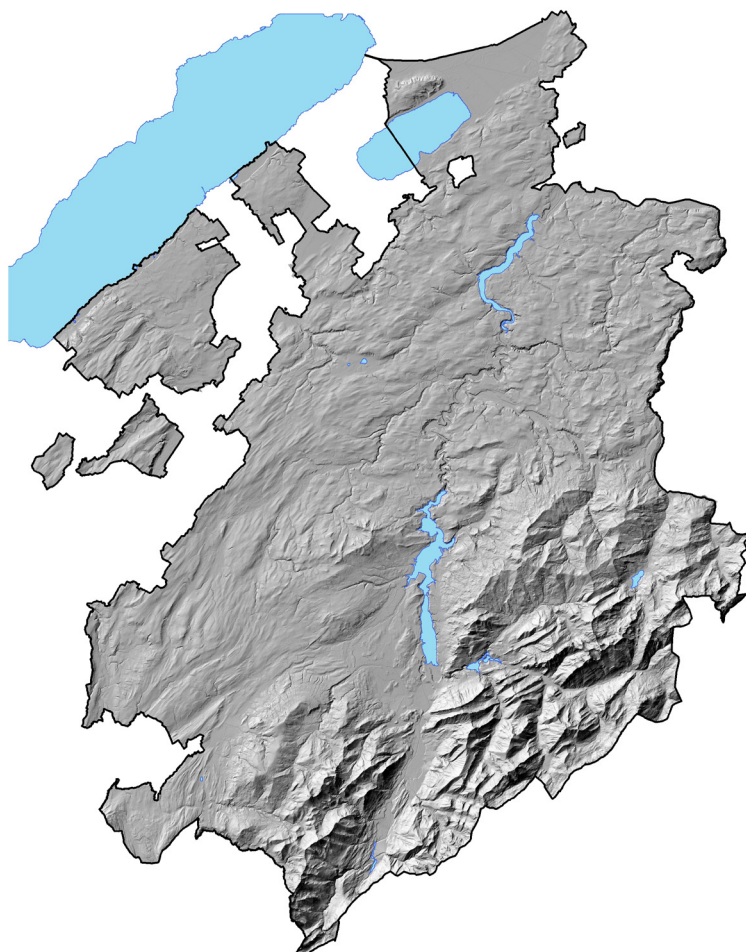


9. Nicht jagdbar

9.3 Feldhase (*Lepus europaeus*)



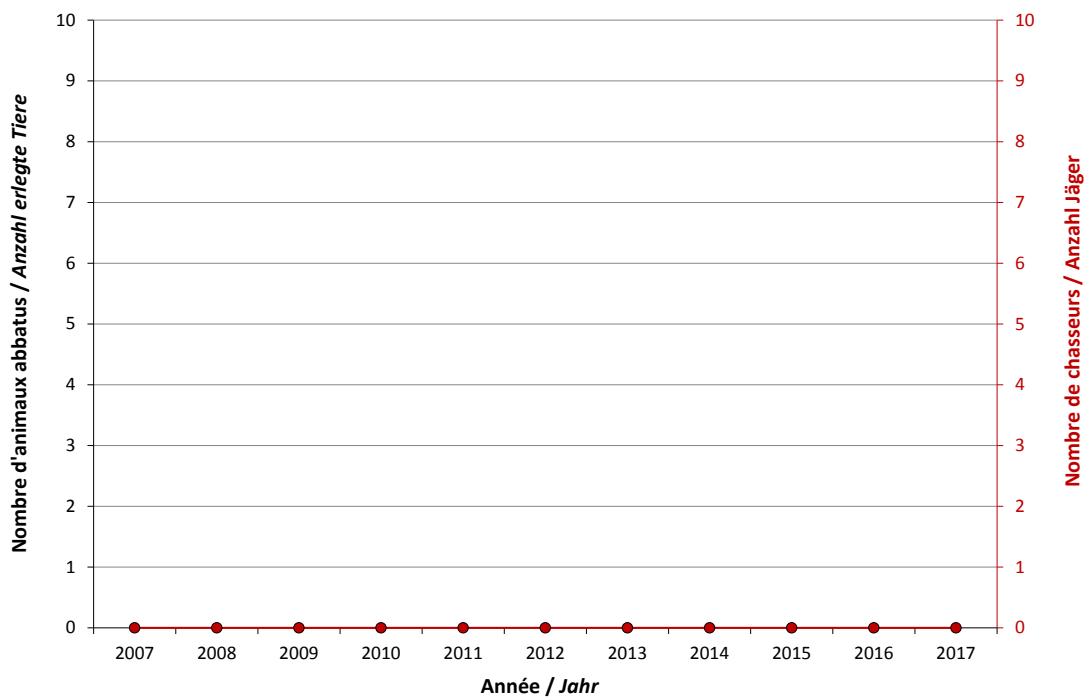
Tirs / Abschüsse



Freigegeben: 0
Total erlegte Tiere: 0

Aufgrund der geringen Bestände darf der Feldhase im Kanton Freiburg nicht mehr gejagt werden.

Entwicklung seit 1 Jahr: 0%
Entwicklung seit 5 Jahren: 0%
Entwicklung seit 10 Jahren: 0%

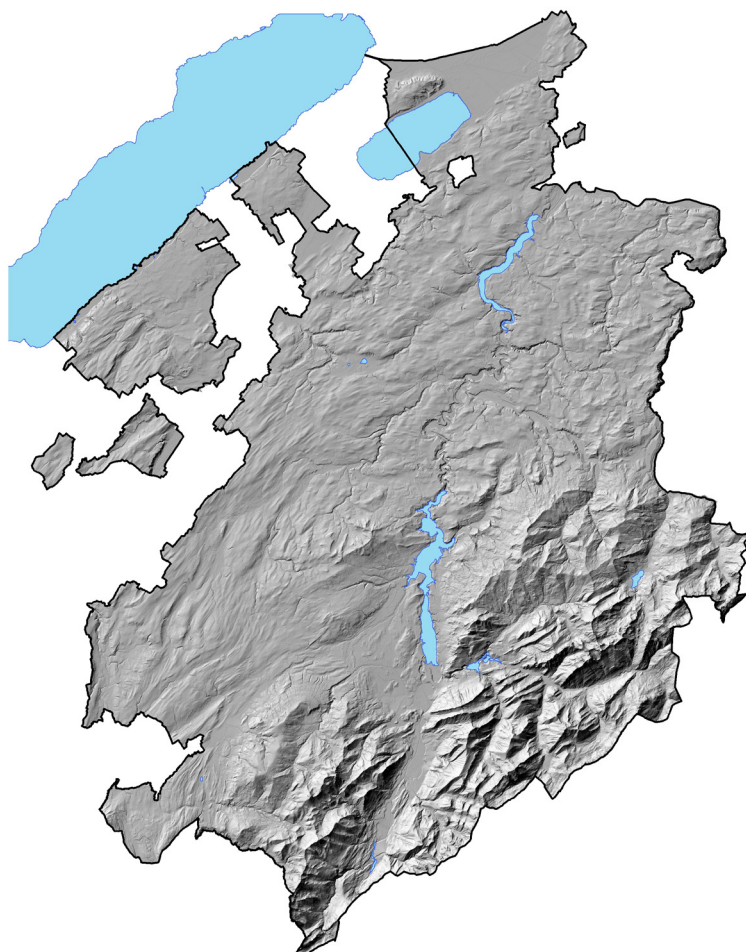


9. Nicht jagdbar

9.3 Schneehase (*Lepus timidus*)



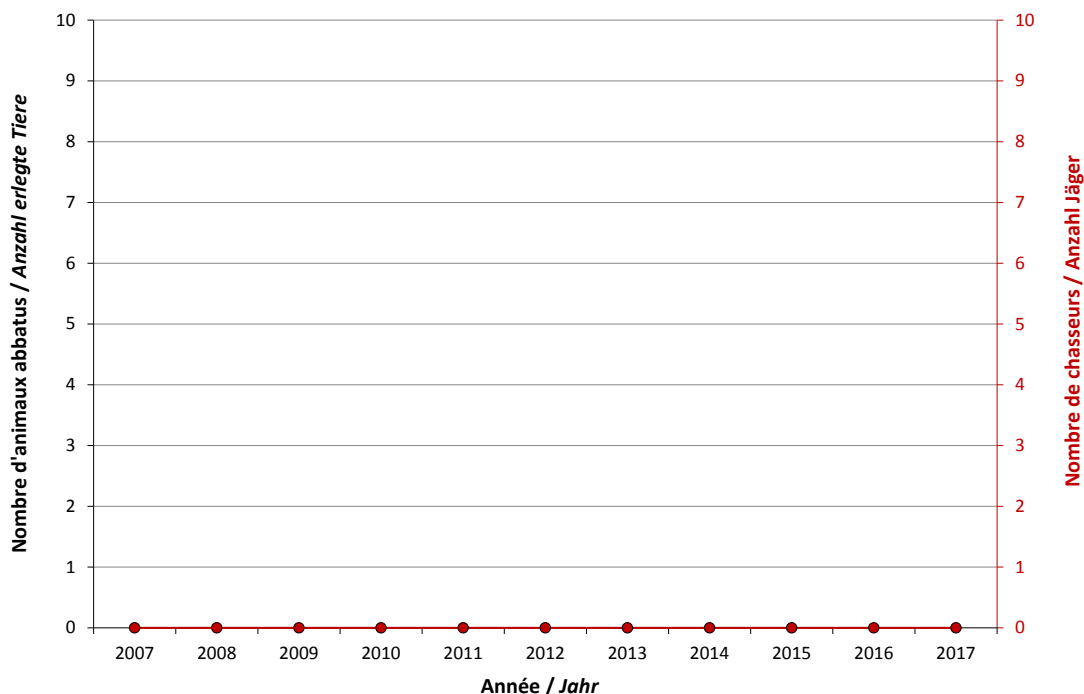
Tirs / Abschüsse



Freigegeben: 0
Total erlegte Tiere: 0

Aufgrund der geringen Bestände darf der Schneehase im Kanton Freiburg nicht mehr gejagt werden.

Entwicklung seit 1 Jahr: 0%
Entwicklung seit 5 Jahren: 0%
Entwicklung seit 10 Jahren: 0%



Direktion der Institutionen und der Land- und Forstwirtschaft ILFD
Ruelle de Notre-Dame 2, Postfach, 1701 Fribourg

www.fr.ch/ilfd

April 2018

