



Modèle conceptuel de données de la mensuration officielle

Service du cadastre et de la géomatique
Rue Joseph-Piller 13
1700 Fribourg
+41 26 305 35 55
scg@fr.ch

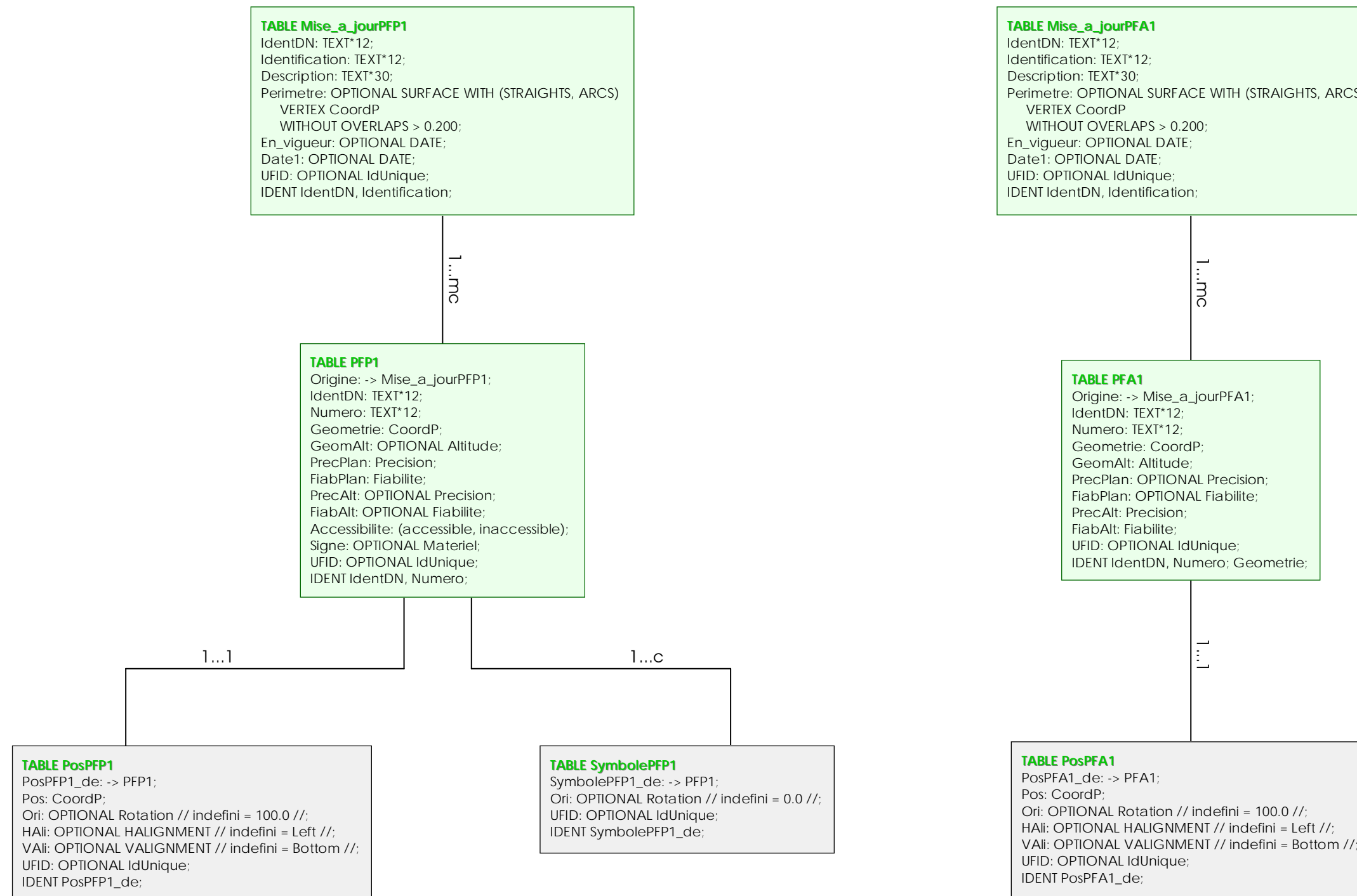
Mensuration officielle:

TOPIC: Points_fixes/Categorie I

Modèle conceptuel

Cardinalité:

1 = un
 c = aucun ou un
 m = plusieurs, mais au moins 1
 mc = aucun, un ou plusieurs

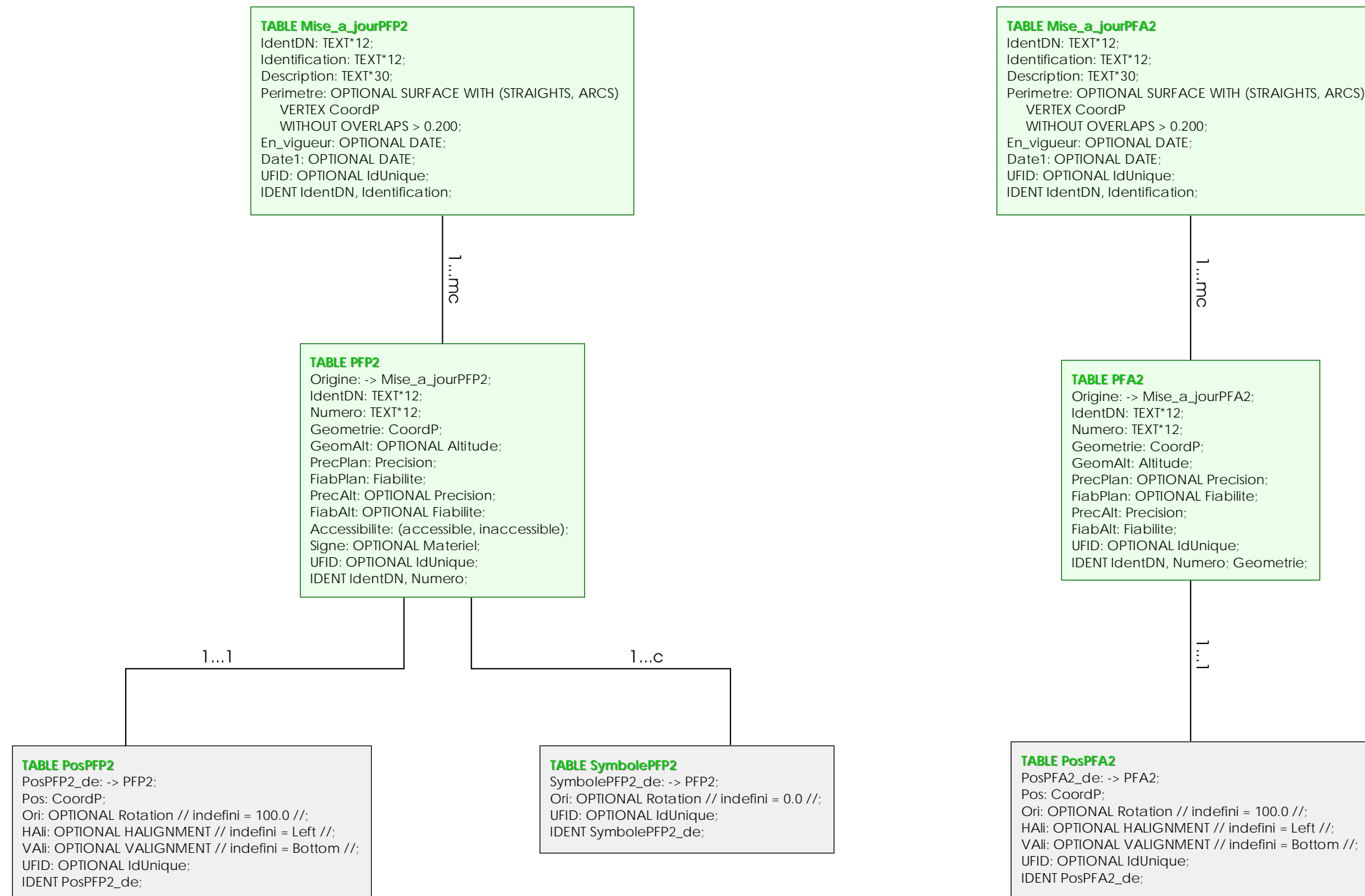


Mensuration officielle: TOPIC: Points_fixes/Categorie2

Modèle conceptuel

Cardinalité:

1 = un
 c = aucun ou un
 m = plusieurs, mais au moins 1
 mc = aucun, un ou plusieurs



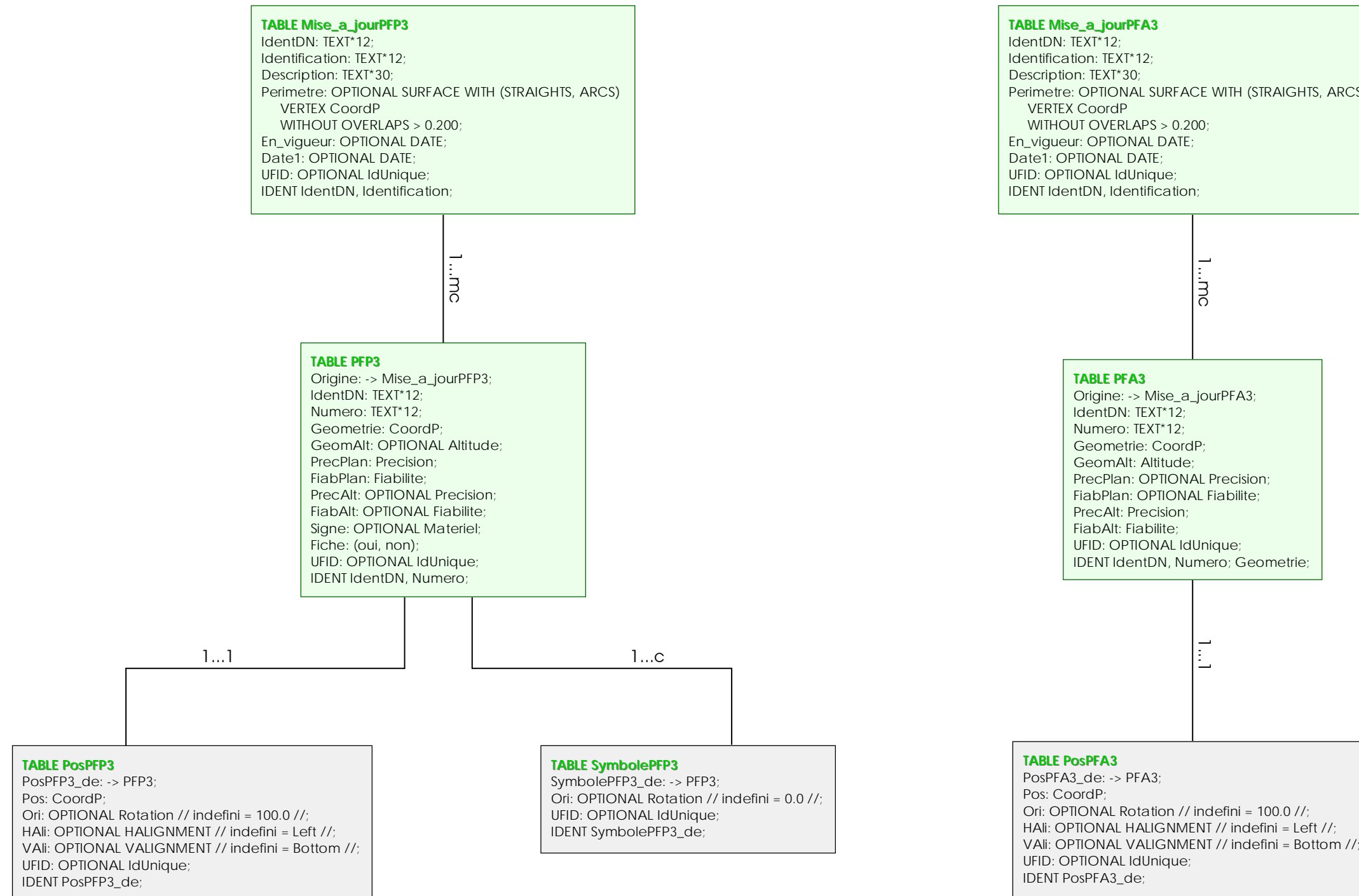
Mensuration officielle:

TOPIC: Points_fixes/Categorie3

Modèle conceptuel

Cardinalité:

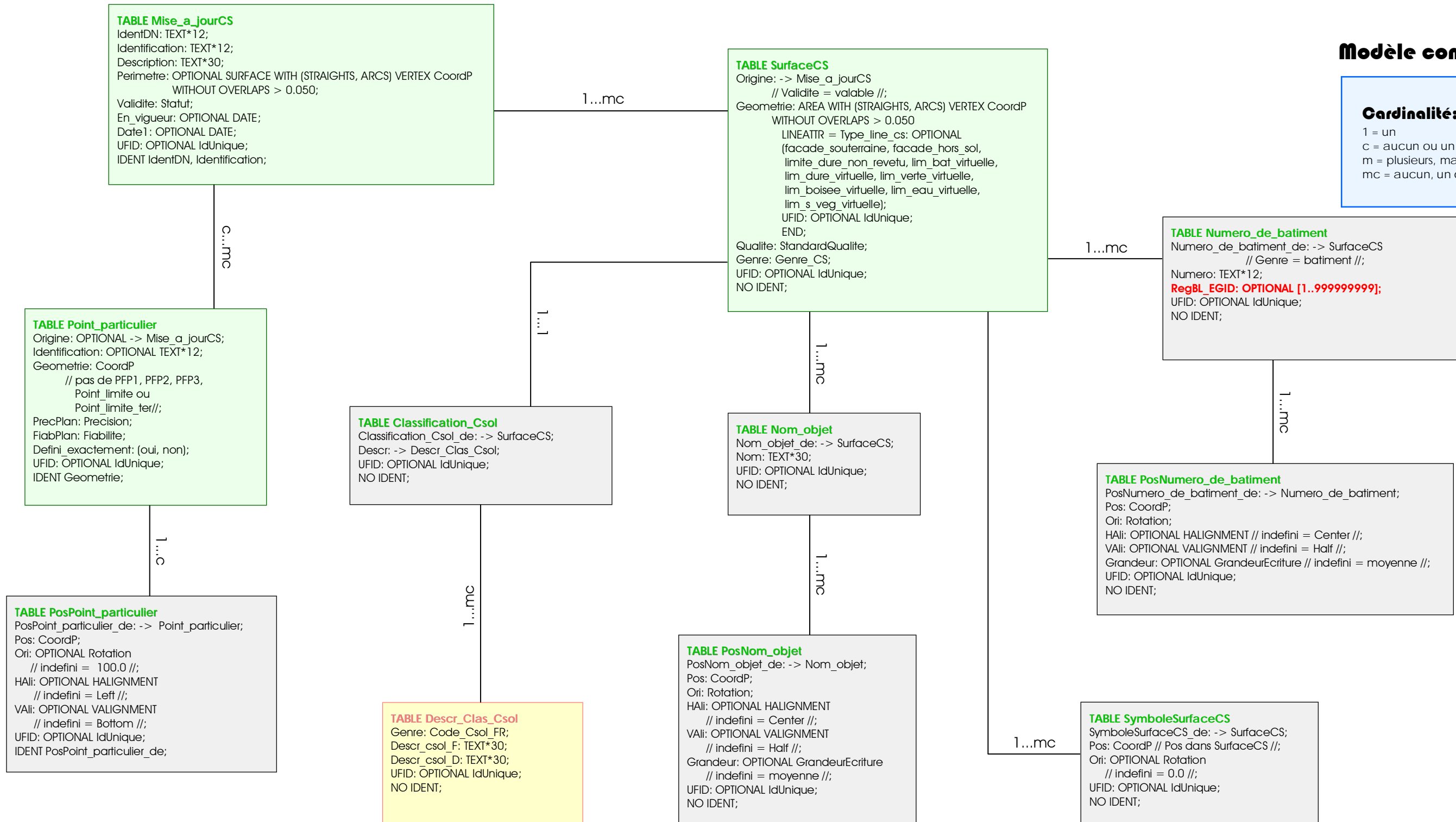
1 = un
 c = aucun ou un
 m = plusieurs, mais au moins 1
 mc = aucun, un ou plusieurs



Mensuration officielle: TOPIC: Couverture_du_sol

Modèle conceptuel

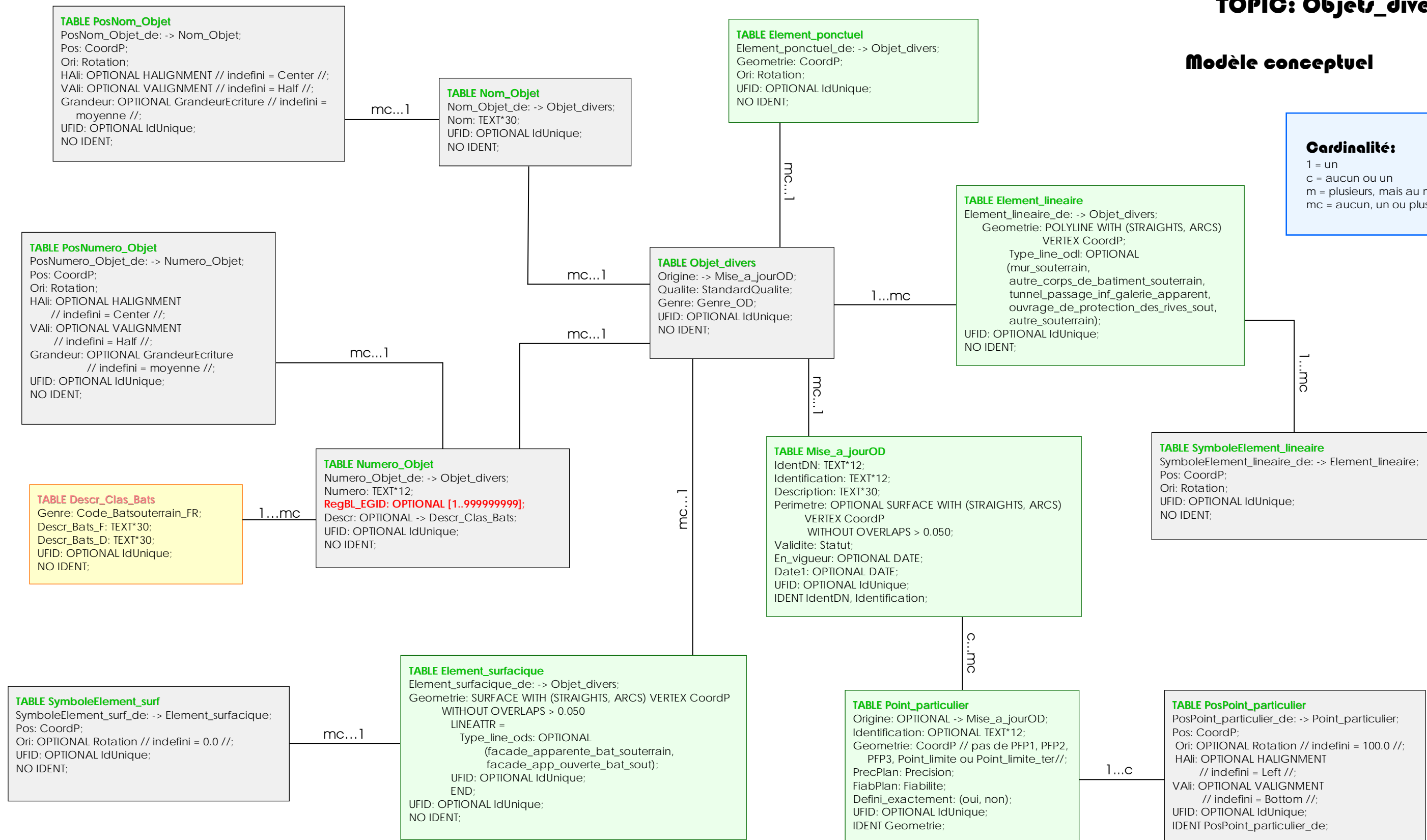
Cardinalité:
1 = un
c = aucun ou un
m = plusieurs, mais au moins 1
mc = aucun, un ou plusieurs



Mensuration officielle: TOPIC: Objets_divers

Modèle conceptuel

Cardinalité:
1 = un
c = aucun ou un
m = plusieurs, mais au moins 1
mc = aucun, un ou plusieurs

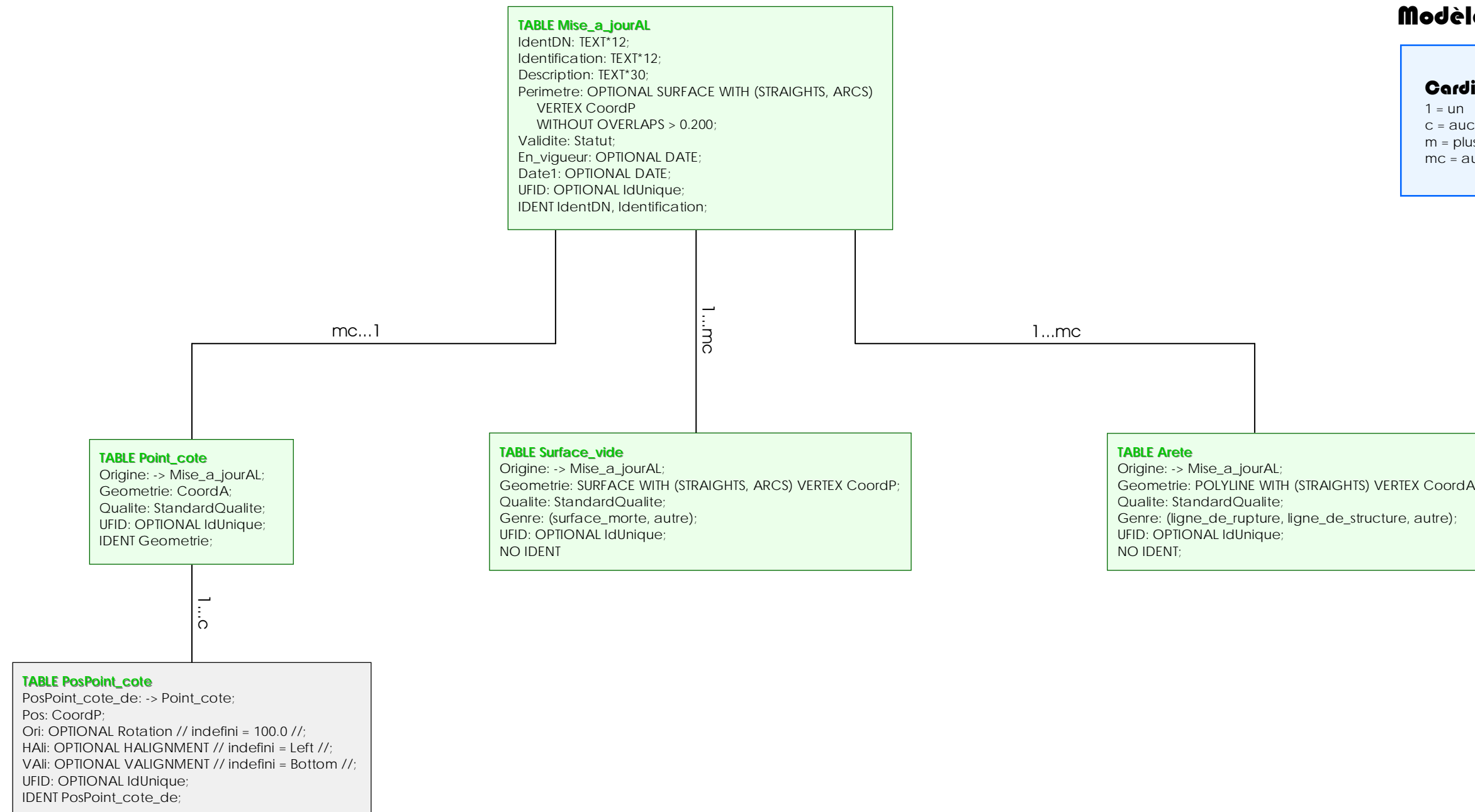


Mensuration officielle: TOPIC: Altimetrie

Modèle conceptuel

Cardinalité:

1 = un
 c = aucun ou un
 m = plusieurs, mais au moins 1
 mc = aucun, un ou plusieurs

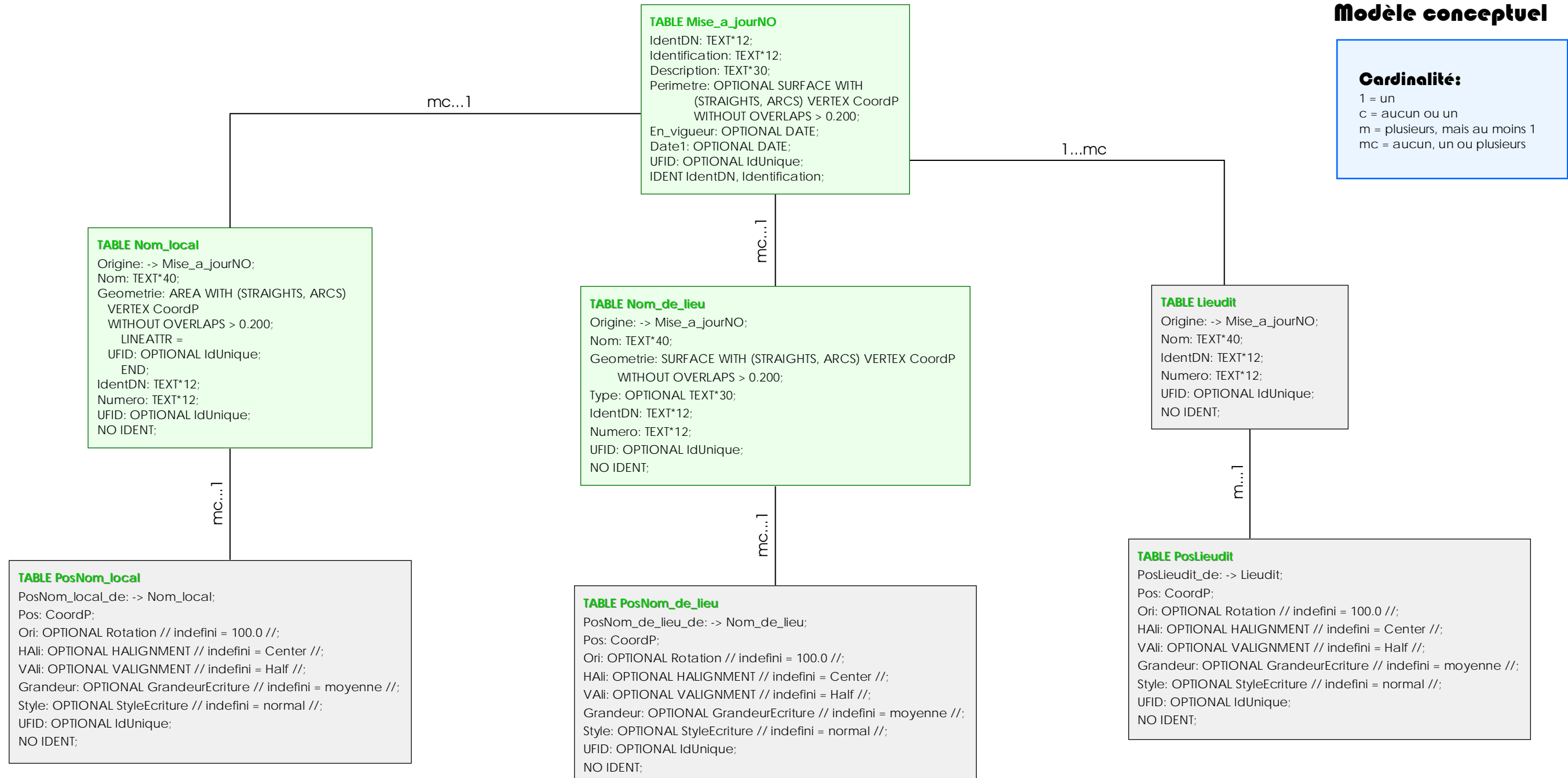


Mensuration officielle: TOPIC: Nomenclature

Modèle conceptuel

Cardinalité:

1 = un
 c = aucun ou un
 m = plusieurs, mais au moins 1
 mc = aucun, un ou plusieurs



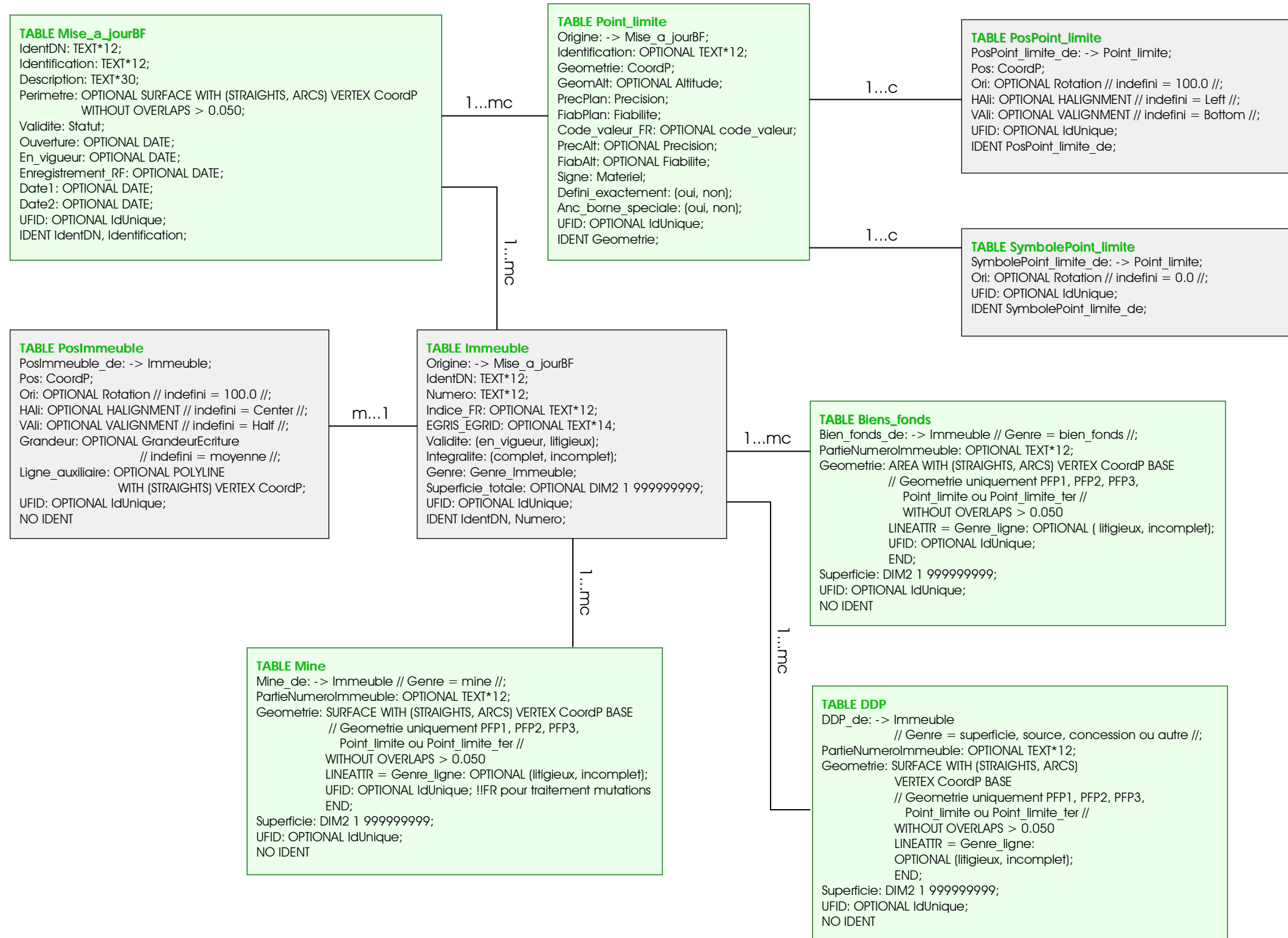
Mensuration officielle:

TOPIC: Biens_fonds

Modèle conceptuel

Cardinalité:

1 = un
 c = aucun ou un
 m = plusieurs, mais au moins 1
 mc = aucun, un ou plusieurs

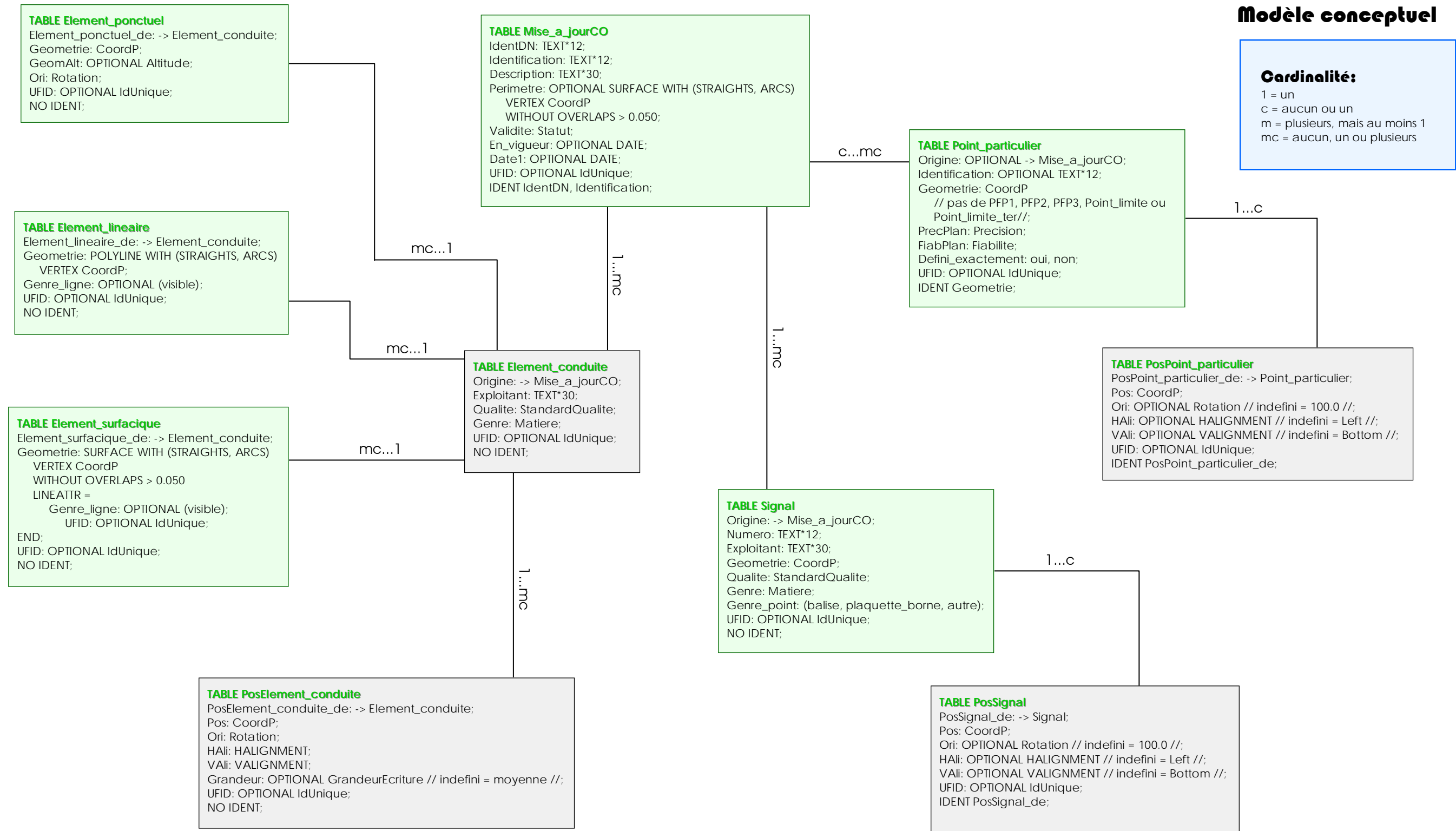


Mensuration officielle: TOPIC: Conduites

Modèle conceptuel

Cardinalité:

1 = un
c = aucun ou un
m = plusieurs, mais au moins 1
mc = aucun, un ou plusieurs

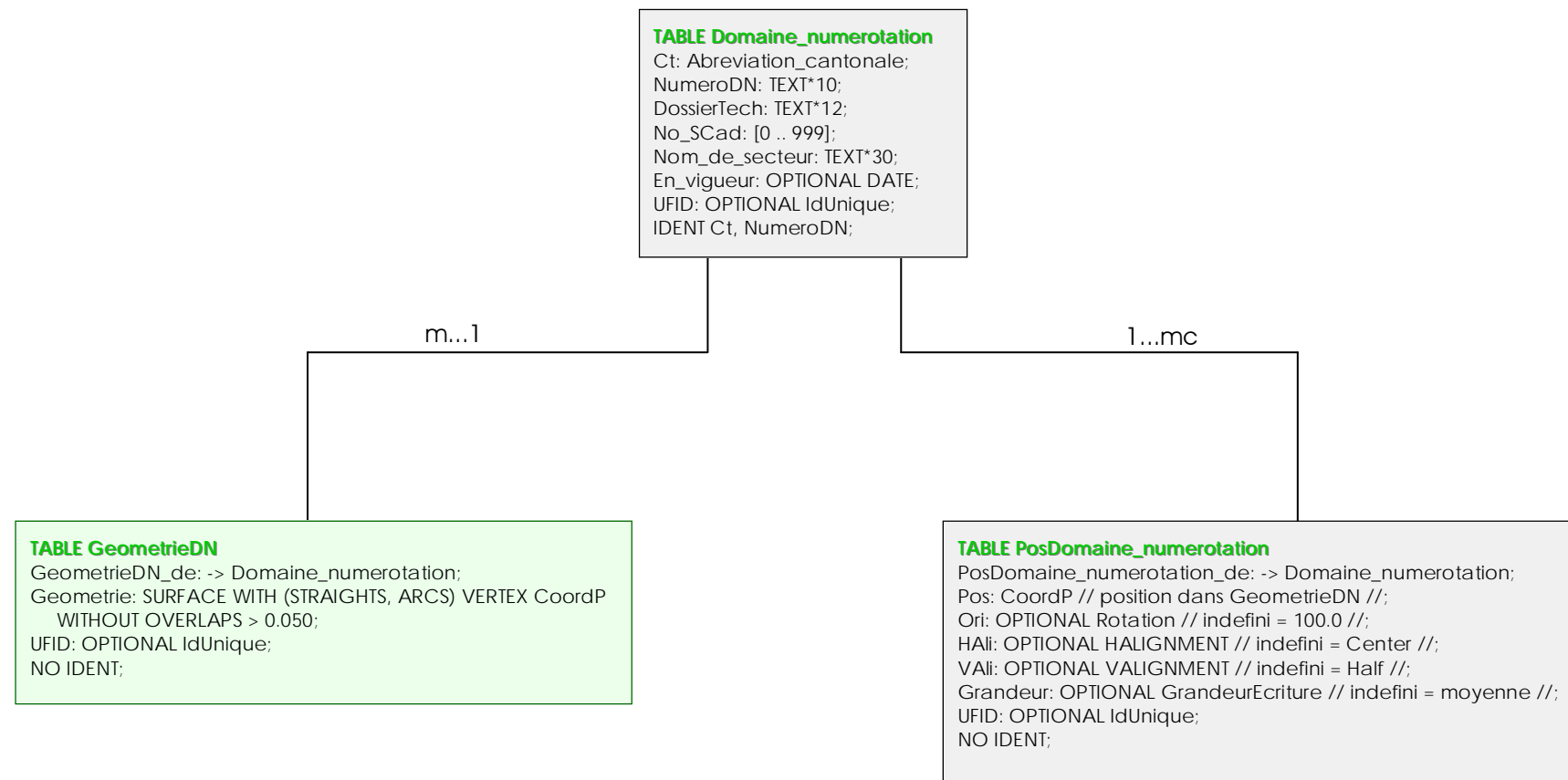


Mensuration officielle: TOPIC: Domaines_numerotation

Modèle conceptuel

Cardinalité:

1 = un
c = aucun ou un
m = plusieurs, mais au moins 1
mc = aucun, un ou plusieurs



Mensuration officielle:

TOPIC: limites_commune

Modèle conceptuel

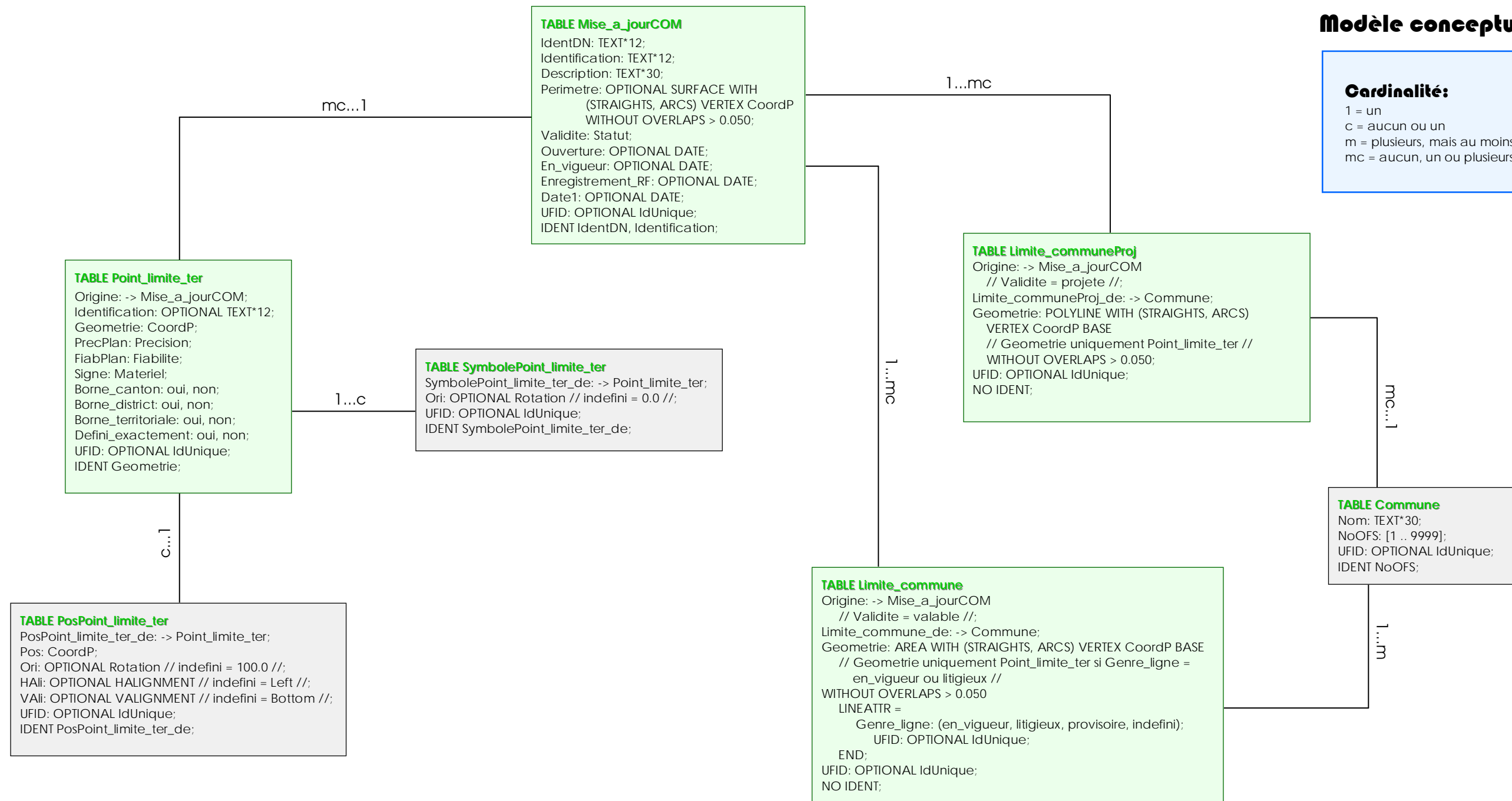
Cardinalité:

1 = un

 c = aucun ou un

 m = plusieurs, mais au moins 1

 mc = aucun, un ou plusieurs



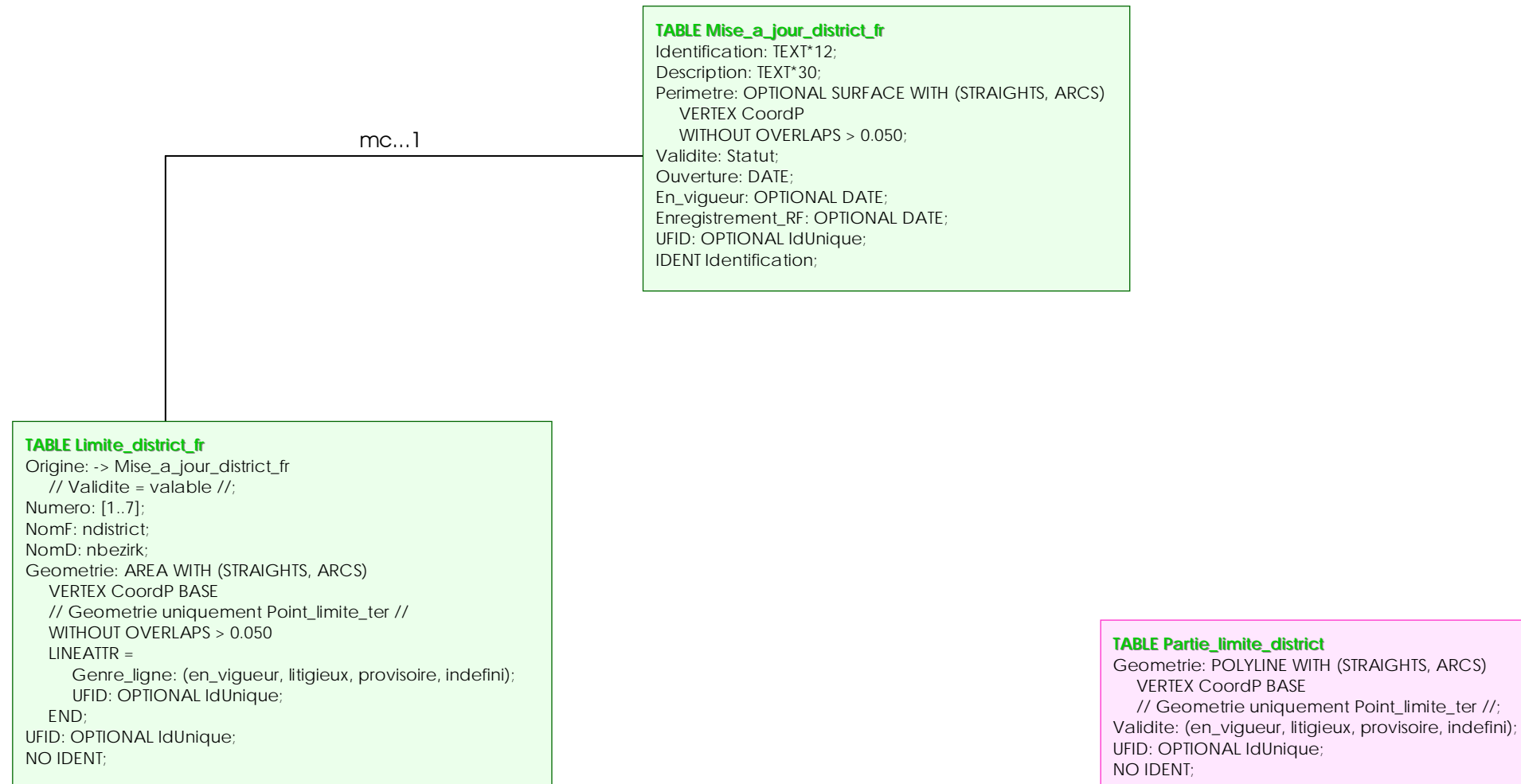
Mensuration officielle:

TOPIC: limites_district

Modèle conceptuel

Cardinalité:

1 = un
 c = aucun ou un
 m = plusieurs, mais au moins 1
 mc = aucun, un ou plusieurs



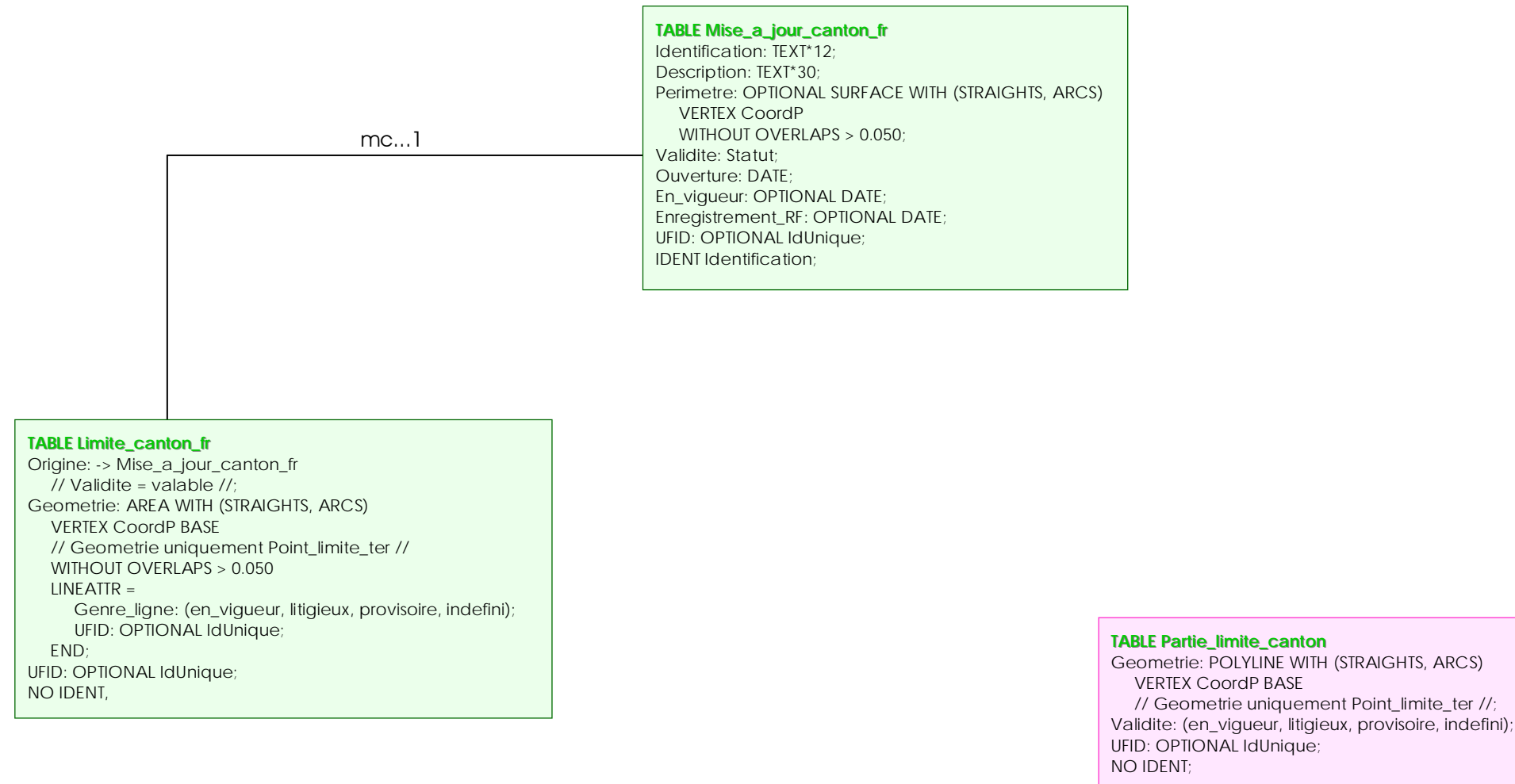
Mensuration officielle:

TOPIC: limites_canton

Modèle conceptuel

Cardinalité:

1 = un
 c = aucun ou un
 m = plusieurs, mais au moins 1
 mc = aucun, un ou plusieurs



Mensuration officielle: TOPIC: limites_nationales

Modèle conceptuel

Cardinalité:

1 = un
c = aucun ou un
m = plusieurs, mais au moins 1
mc = aucun, un ou plusieurs

TABLE Partie_limite_nationale
Geometrie: POLYLINE WITH (STRAIGHTS, ARCS)
VERTEX CoordP BASE
// Geometrie uniquement Point_limite_ter //;
Validite: (en_vigueur, litigieux, provisoire, indefini);
UFID: OPTIONAL IdUnique;
NO IDENT;

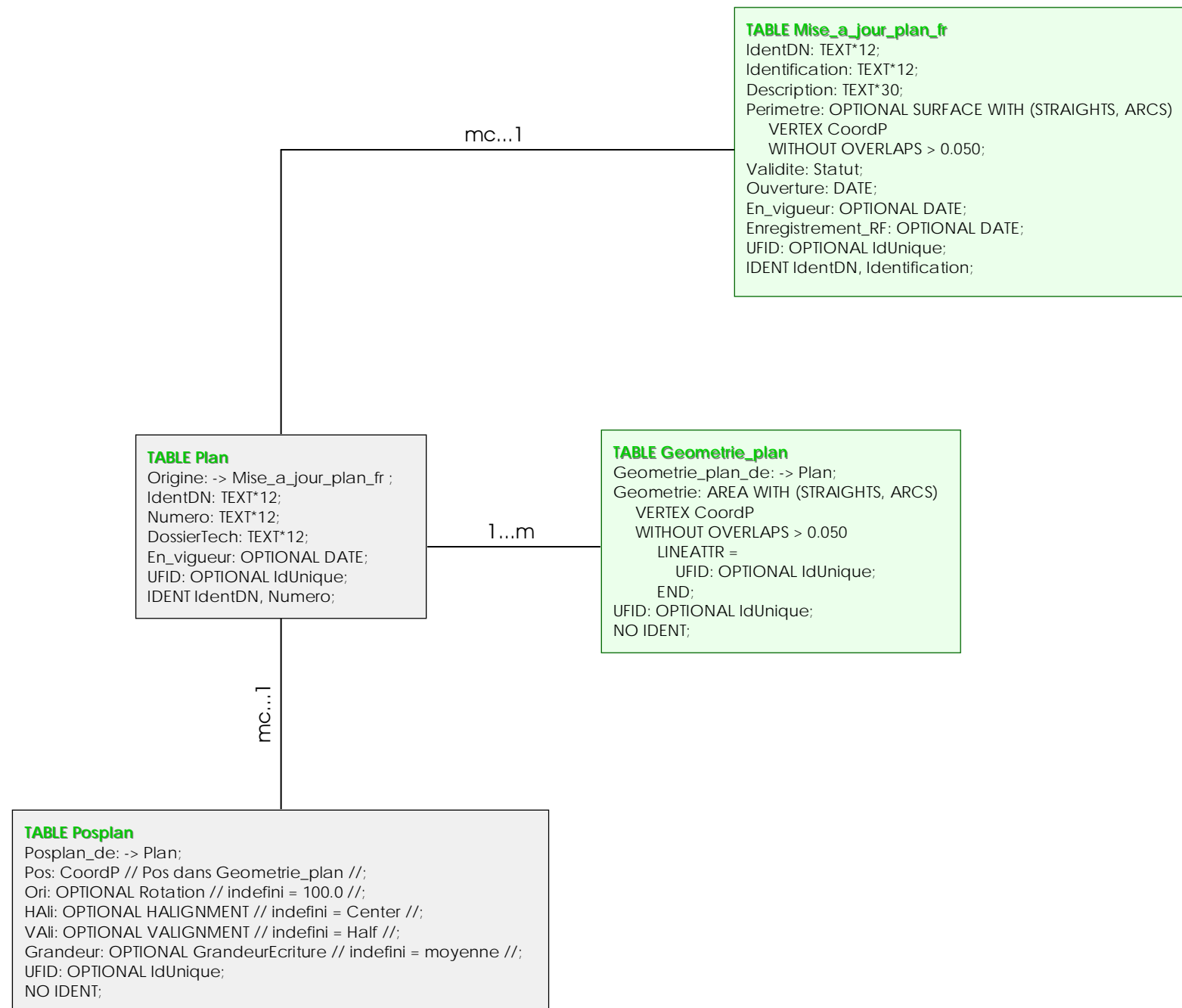
Mensuration officielle:

TOPIC: Repartitions_plans

Modèle conceptuel

Cardinalité:

1 = un
 c = aucun ou un
 m = plusieurs, mais au moins 1
 mc = aucun, un ou plusieurs

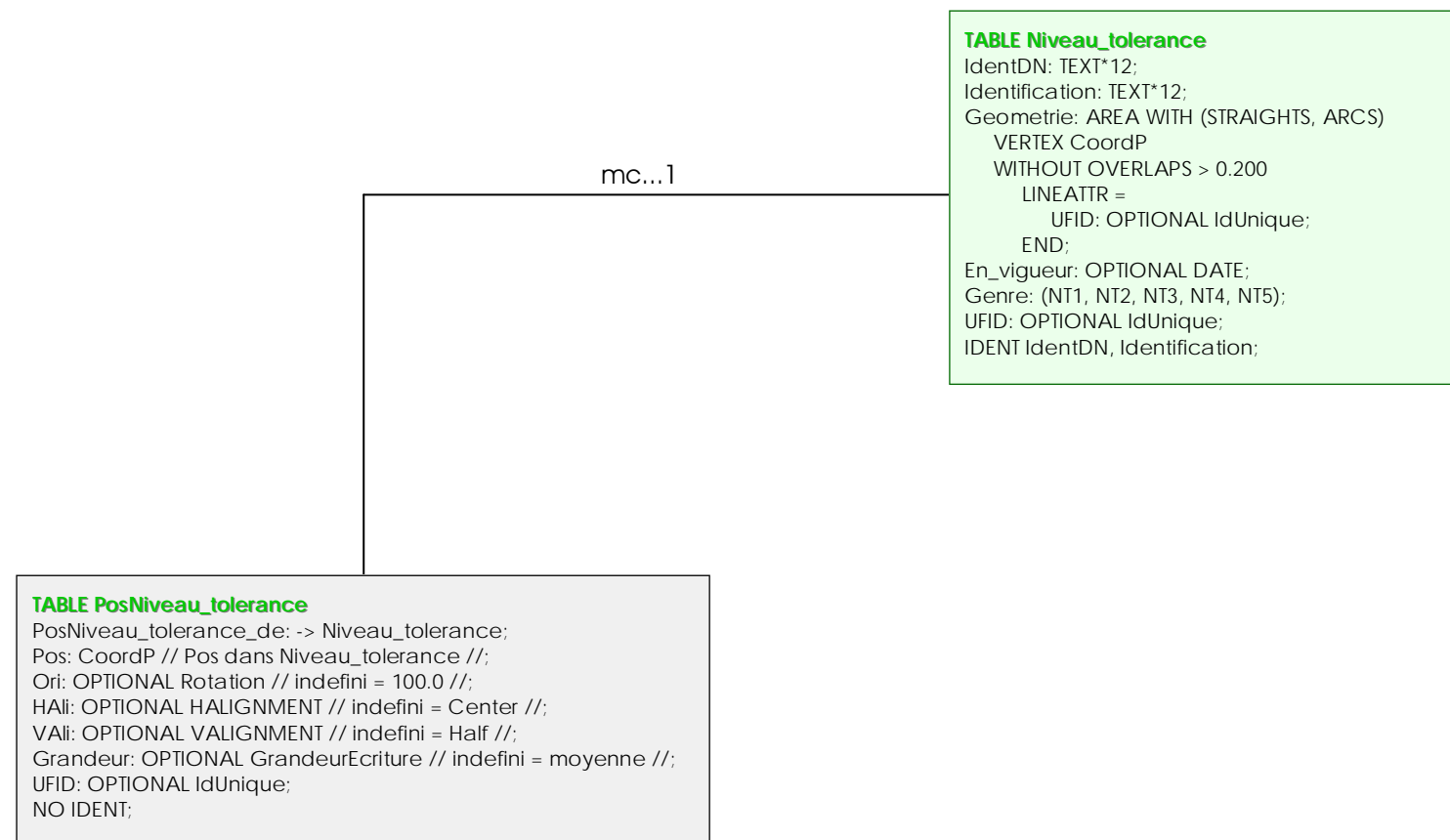


Mensuration officielle: TOPIC: RepartitionNT

Modèle conceptuel

Cardinalité:

1 = un
c = aucun ou un
m = plusieurs, mais au moins 1
mc = aucun, un ou plusieurs

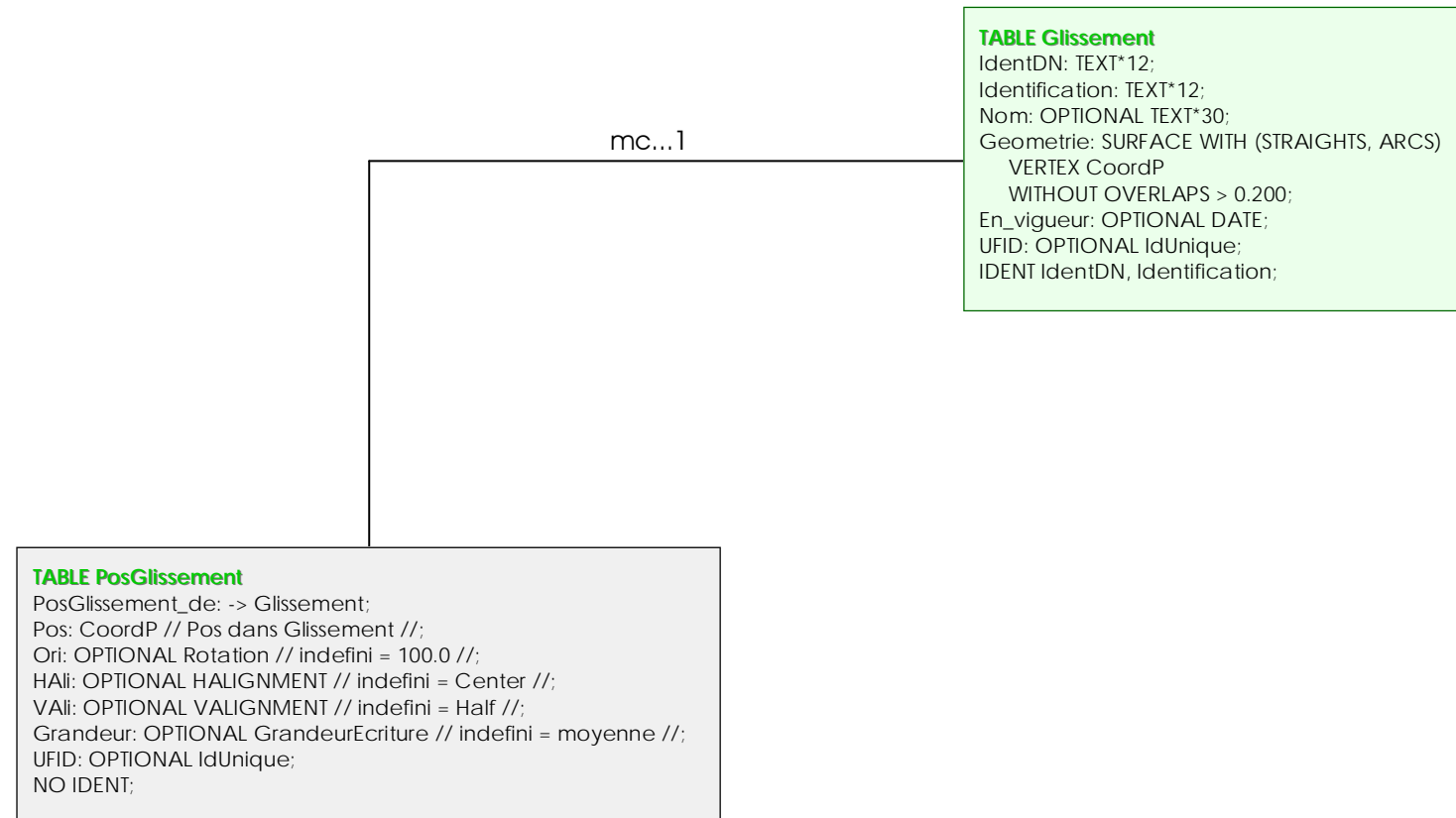


Mensuration officielle: TOPIC: Zones_glissement

Modèle conceptuel

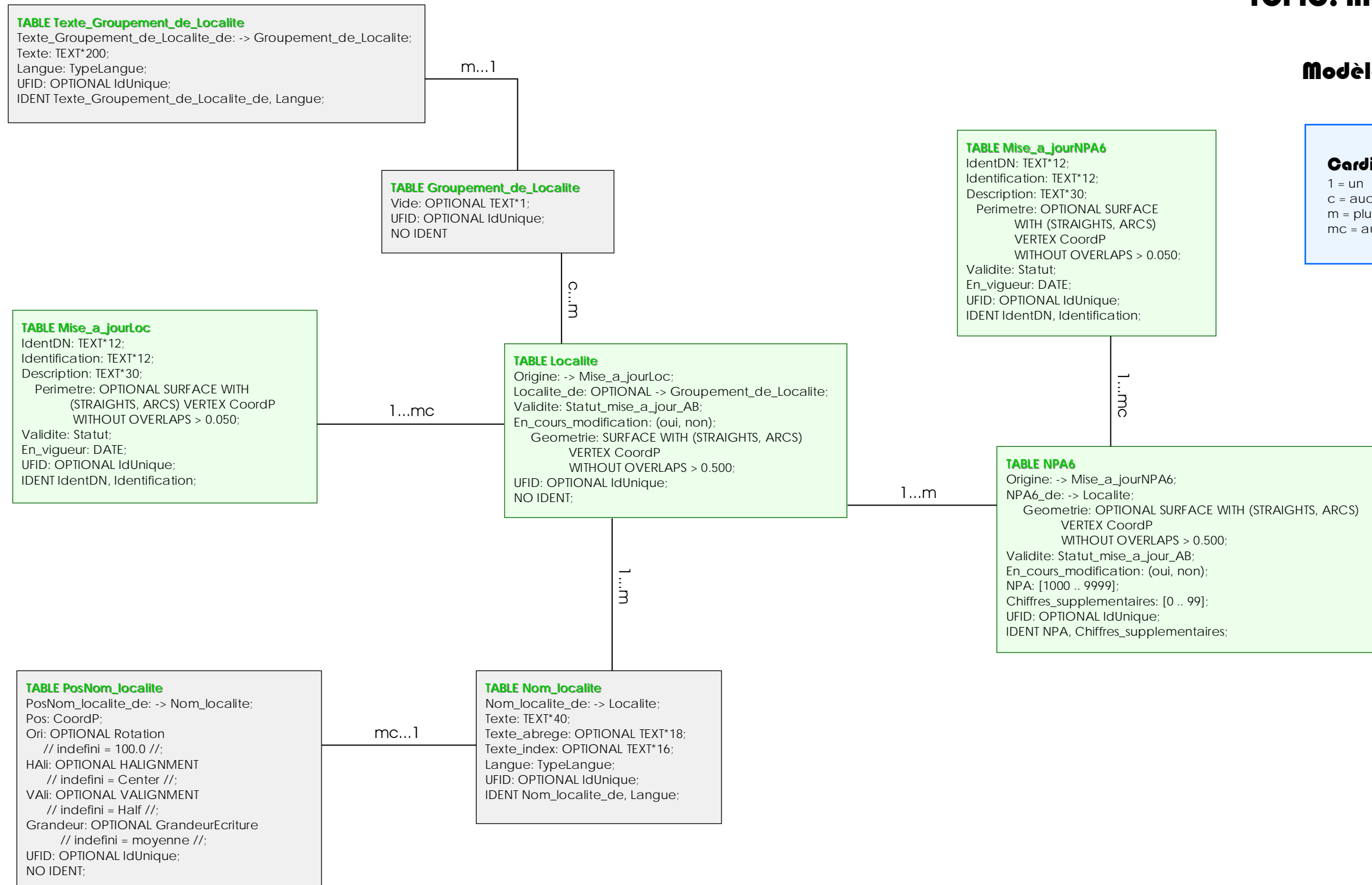
Cardinalité:

1 = un
c = aucun ou un
m = plusieurs, mais au moins 1
mc = aucun, un ou plusieurs



Mensuration officielle: TOPIC: NPA_localite

Modèle conceptuel



Cardinalité:

1 = un
 c = aucun ou un
 m = plusieurs, mais au moins 1
 mc = aucun, un ou plusieurs

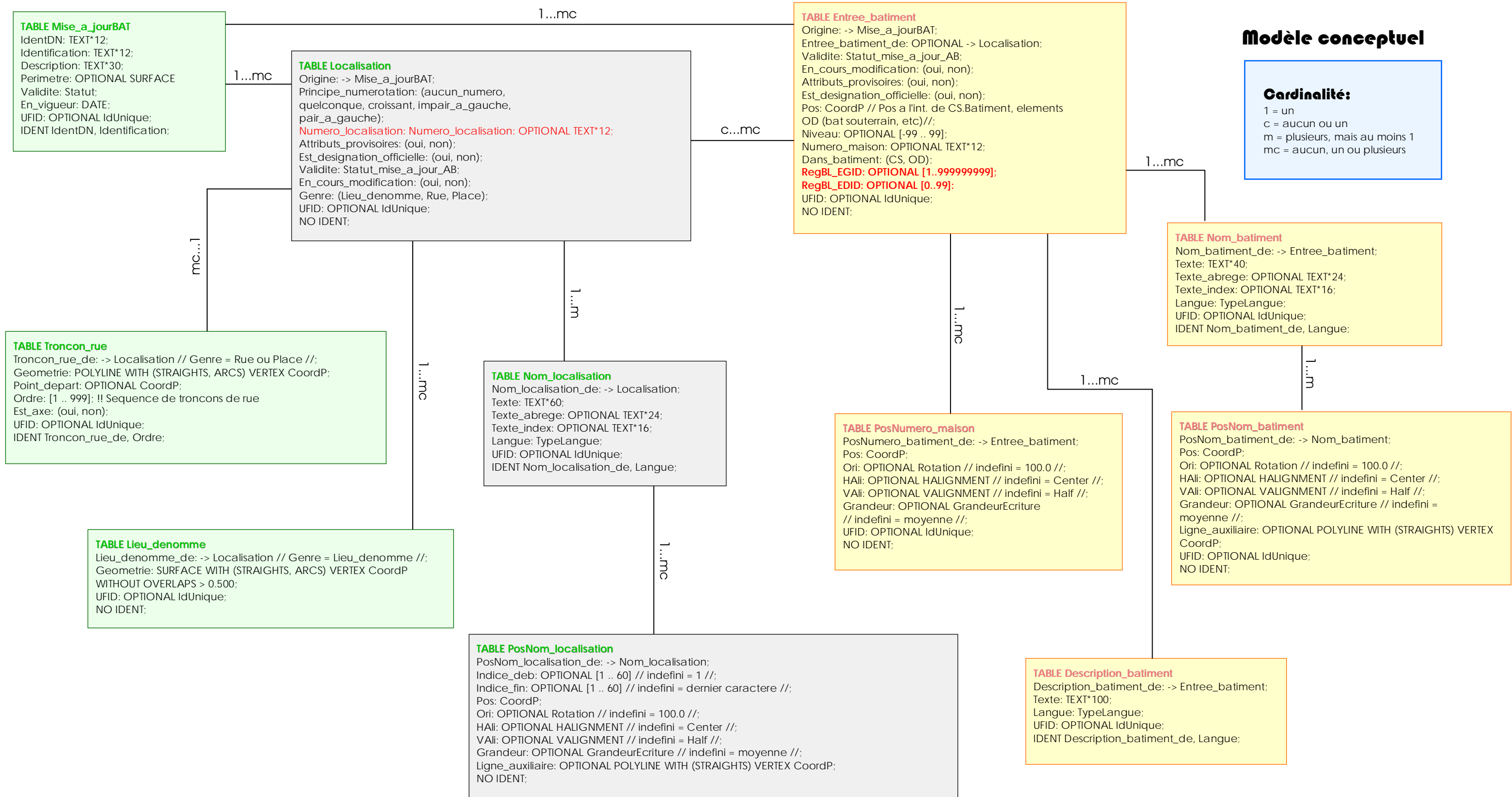
Mensuration officielle:

TOPIC: Adresses_des_batiments

Modèle conceptuel

Cardinalité:

1 = un
c = aucun ou un
m = plusieurs, mais au moins 1
mc = aucun, un ou plusieurs



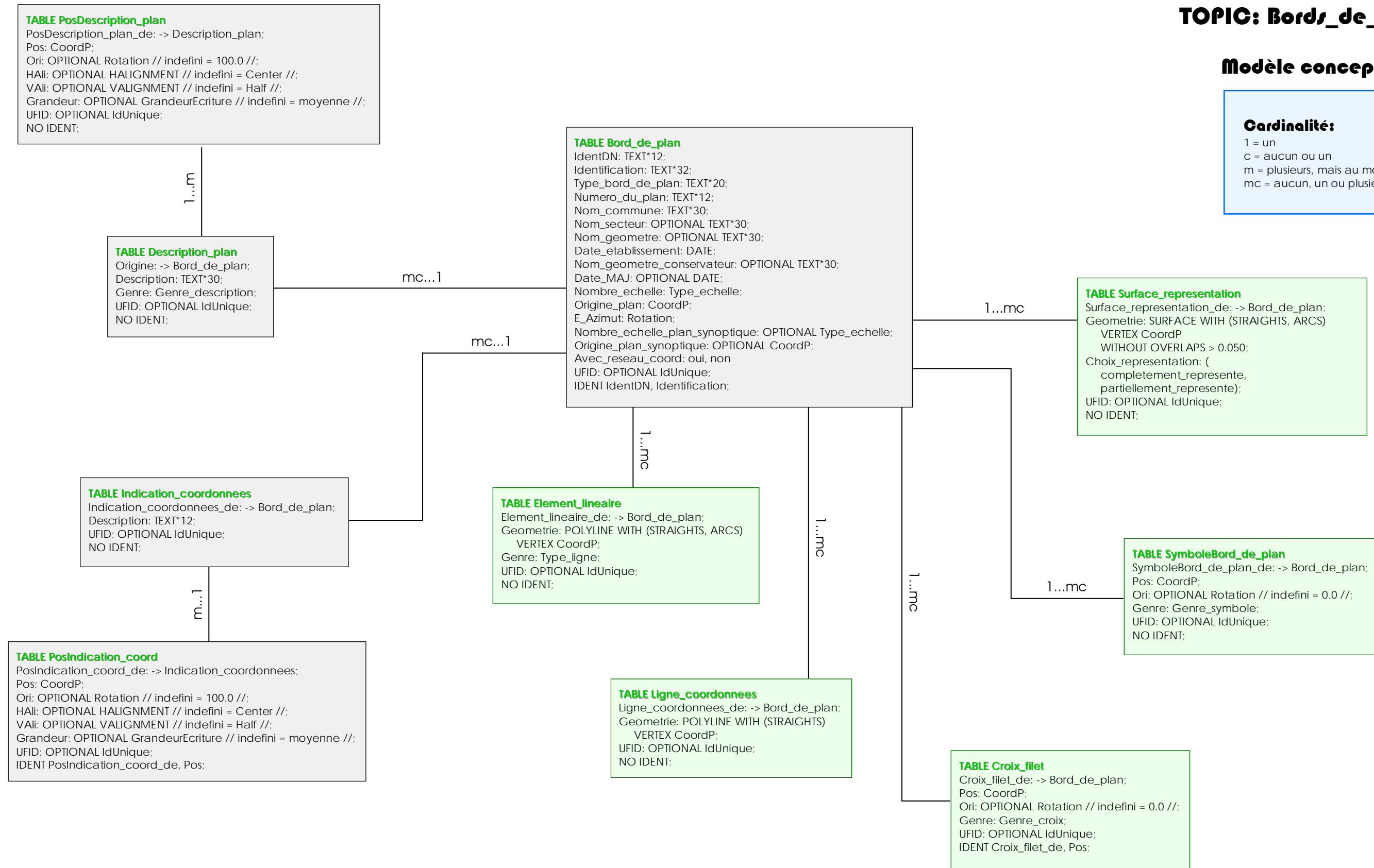
Mensuration officielle:

TOPIC: Bords_de_plan

Modèle conceptuel

Cardinalité:

1 = un
 c = aucun ou un
 m = plusieurs, mais au moins 1
 mc = aucun, un ou plusieurs



Mensuration officielle: TOPIC: Servitudes

Modèle conceptuel

Cardinalité:

1 = un
 c = aucun ou un
 m = plusieurs, mais au moins 1
 mc = aucun, un ou plusieurs

