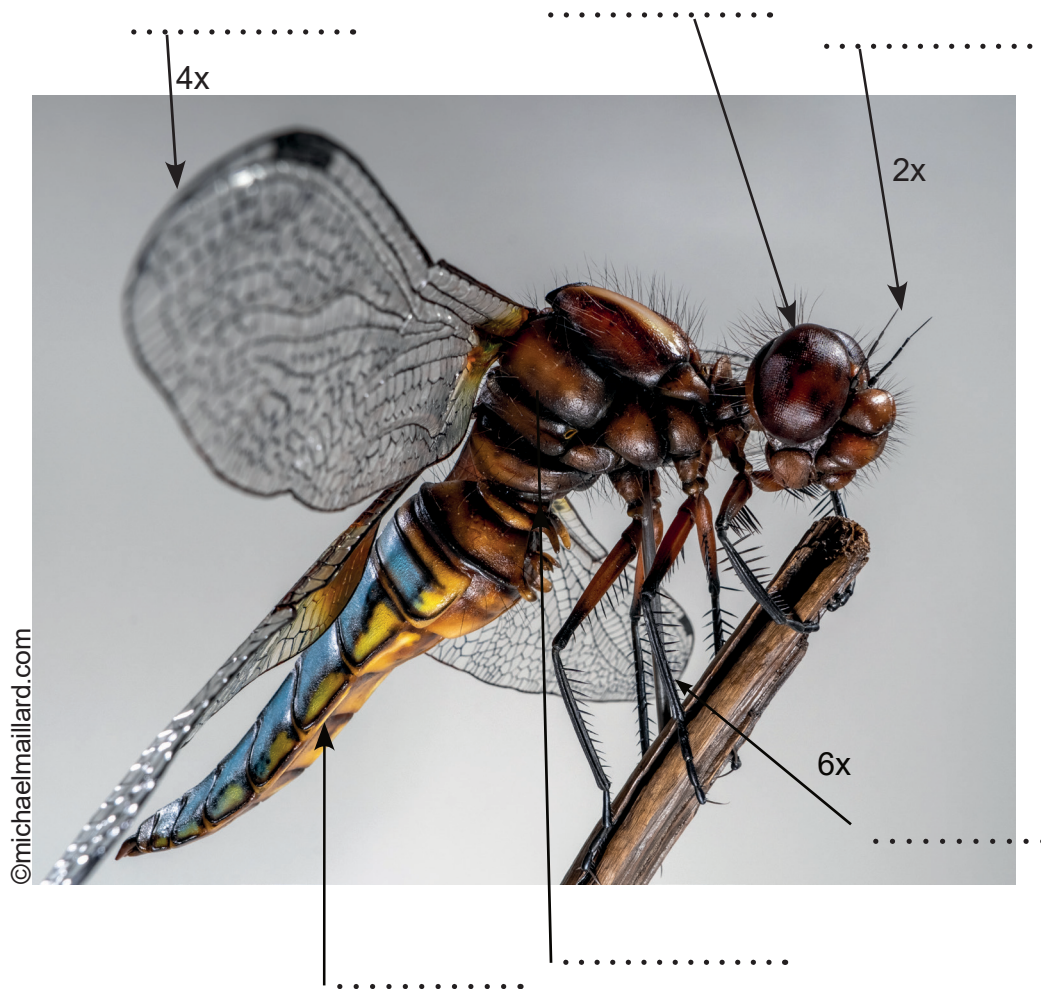


1. Portrait

Schreibe die verschiedenen Körperteile dieser Libelle (*Libellula depressa*) mit folgenden Begriffen an: Kopf, Flügel, Thorax, Hinterleib, Beine, Antennen.



2. Identifikation

Schreibe 2 Merkmale auf, die es erlauben eine Libelle oder eine Libellenlarve zu identifizieren.

Adulte Libelle:

1. _____
2. _____

Larve:

1. _____
2. _____

3. Libelle oder nicht?

Welche der folgenden Insekten gehören zu den Libellen? Kreuze alle Libellen an.



















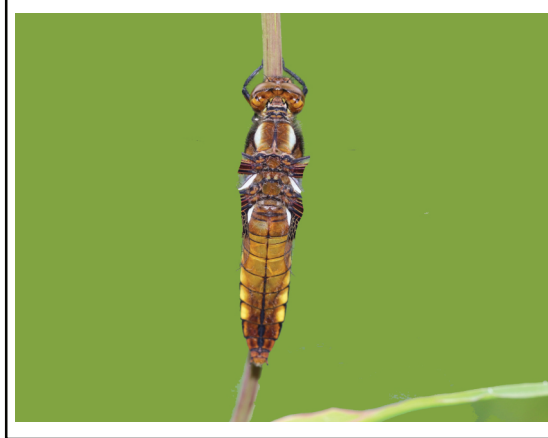
4. Gross- oder Kleinlibellen?

Vervollständige die Fotos damit sie den Gosslibellen/Kleinlibellen entsprechen.

Grosslibellen (*Anisoptera*)

Kleinlibellen (*Zygoptera*)

Zeichne die Flügel im Ruhezustand

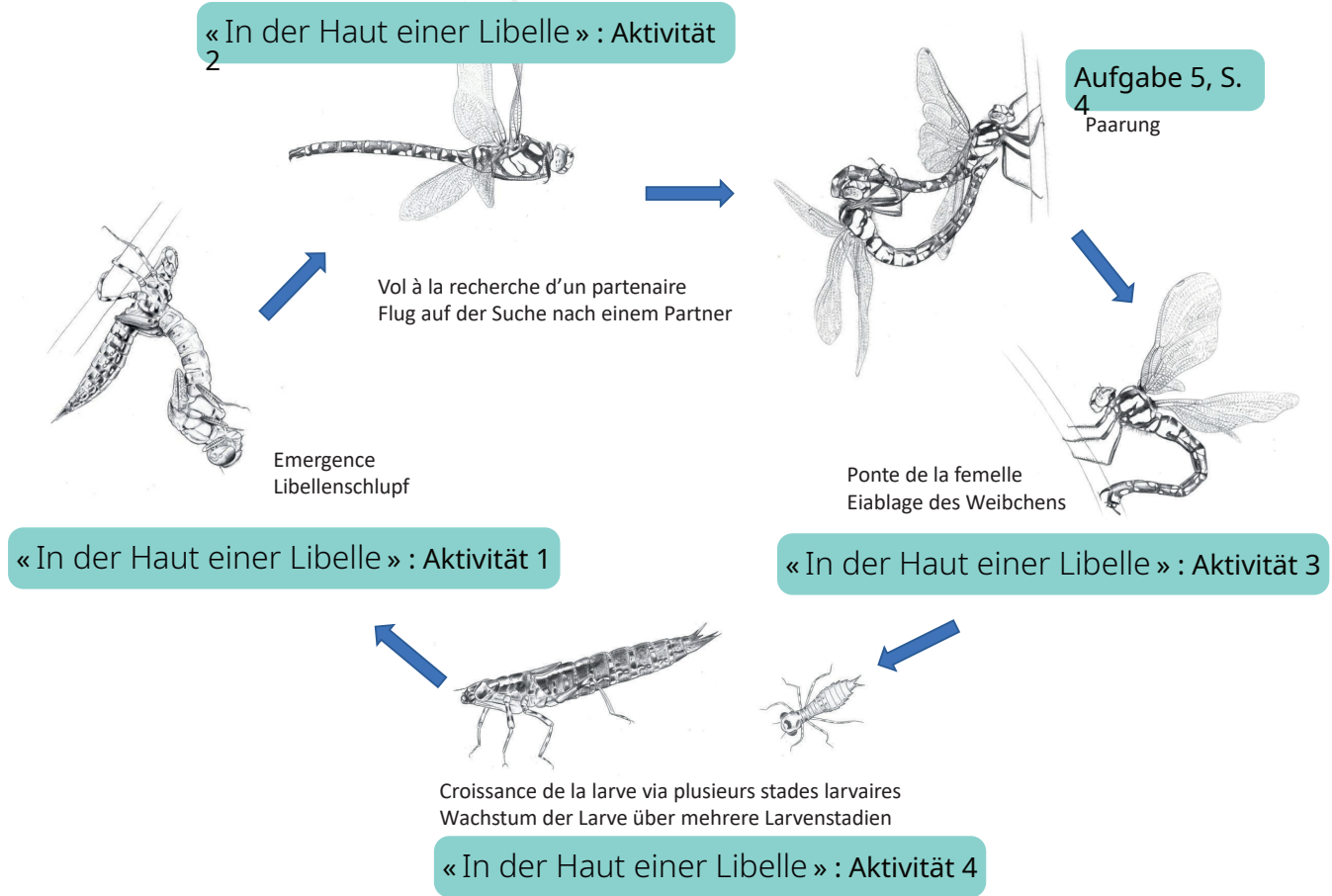


Zeichne die Fortsätze am Hinterleib



4. Lebenskreislauf

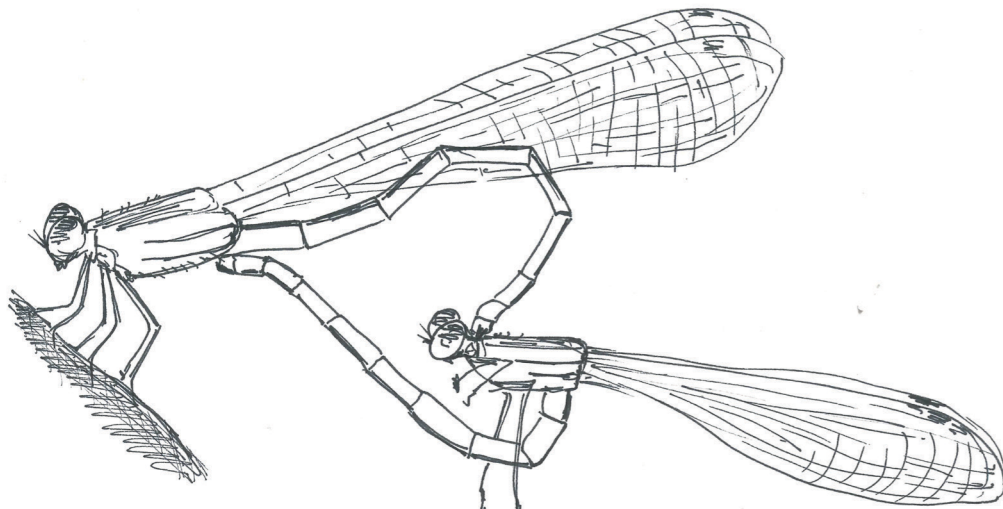
Im Film « In der Haut einer Libelle » findet ihr vier Aktivitäten zu den verschiedenen Lebensphasen der Libellen. Der Link findest du auf unserer Homepage. Eine fünfte Aktivität zur Paarung findest du unten auf dieser Seite.



Zeichnung ©Sophie Giriens

5. Paarung

Male das **Männchen blau** und das **Weibchen braun** an und umkreise den **Ort, an dem die Übergabe der Spermien stattfindet** mit Hilfe der unten stehenden Hinweisen.



- Das **Männchen** packt das **Weibchen** mit seinem Hinterleib am Nacken
- Das **Weibchen** biegt seinen Hinterleib nach vorne bis zur Unterseite des **Männchens**.
- An diesem Ort finden **die Übergabe der Spermien** statt.

Zeichnung: Lidsa Schild