

# La Petite Glâne

## De Vallon à Vully-les-Lacs



**Revitalisation 2022 - 2026**

# Situation actuelle

---

**La Petite Glâne a été entièrement corrigée entre 1911 et 1933** dans l'objectif de limiter les inondations de la plaine.

Le chenal actuel est pauvre en biodiversité et sa capacité hydraulique n'est pas suffisante pour des crues moyennes (Q10-Q20).

**Le projet intercantonal de revitalisation 2022-2026 prévoit l'élargissement et l'aménagement du cours d'eau.**



© Triform

Le gabarit actuel de la Petite Glâne sur ce secteur permet de faire transiter un débit de 25 m<sup>3</sup>/s. Dès le dépassement de ce débit, des débordements et inondations sont à attendre.

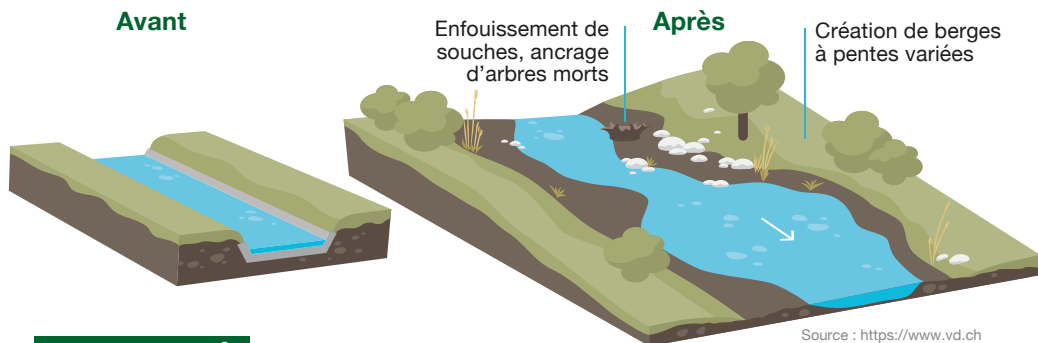
En raison du réchauffement climatique, la fréquence et l'intensité des événements devraient augmenter et donc la vulnérabilité face aux inondations.



© DGE-Vaud

---

# Situation future



## Biodiversité

**Le projet a pour but de restaurer et préserver nos milieux typiques d'exception :** les cours d'eau, les zones alluviales et le milieu agricole extensif de plaine.

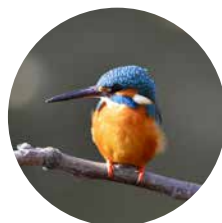
Les aménagements prévus permettent de restaurer les habitats pour de nombreuses espèces animales et végétales dont :



**le caloptéryx éclatant**  
(calopteryx splendens)



**le barbeau commun**  
(barbus barbus)



**le martin-pêcheur d'Europe**  
(alcedo atthis)

## Loisirs et paysage

**L'attractivité des lieux pour la population sera améliorée.**



## Agriculture

Les bénéfices pour l'agriculture régionale sont :

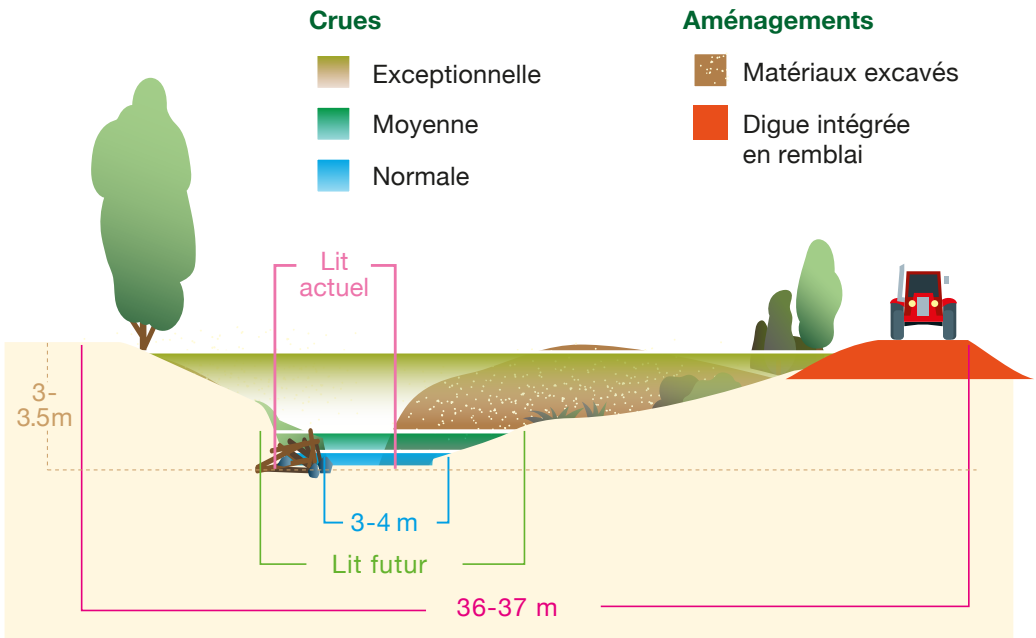
- ✓ L'optimisation des rejets de drainage au cours d'eau
- ✓ La possibilité de gestion de nouvelles surfaces de promotion à la diversité, intégrée au réseau écologique local
- ✓ La valorisation sur site de la terre végétale ( hauteur maximale 30 cm )

## Crues

Les aménagements prévus multiplient par 2 la surface du cours d'eau .

Ses effets sont:

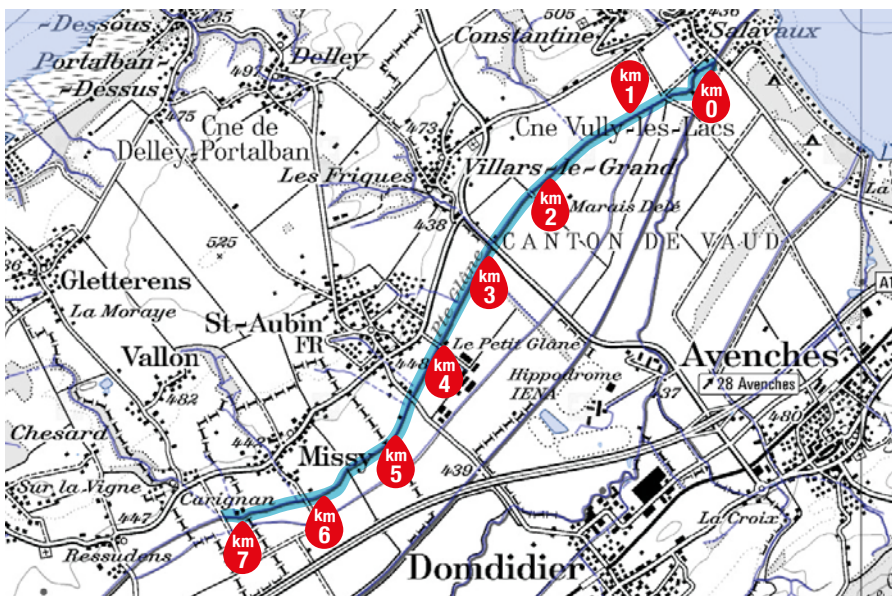
- ✓ Le contrôle naturel des crues
- ✓ La protection des zones agricoles



# Perimètre

La Petite Glâne est située dans la plaine de la Broye.

Le Grand fossé, permettant de by-passer une partie du débit lors de crue, n'est pas touché par le projet. Le tronçon à revitaliser s'étend sur 6.8 km depuis son embouchure dans la Broye, sur le territoire de 4 communes :



© geo.admin.ch

Etapes	Communes	FR-VD	Longueur	Emprises Projet
1	Saint-Aubin - Vully-les-Lacs	FR-VD	2.9 km	4.6 ha
2	Vully-les-Lacs	VD	1.7 km	2.5 ha
3	Missy - Vallon	FR-VD	2.2 km	3.7 ha
	<b>Total</b>		<b>6.8 km</b>	<b>10.8 ha</b>

# Travaux

## Étapes des travaux

Mise à l'enquête du projet global:	2020
<b>Projet d'exécution par étape</b>	
Réalisation de la 1ère étape:	2022 - 2023
Réalisation de la 2e étape:	2023
Réalisation de la 3e étape	2024 - 2026

## Aspects techniques

Longueur linéaire total:	6.8 km
Volume de terre déplacée:	> 70 000 m <sup>3</sup>
dont terre végétale:	> 20 000 m <sup>3</sup>
Nouveau semis (OH...):	> 150 000 m <sup>2</sup>
Arbustes:	30 000
Arbres majeurs:	100
Espèces indigènes:	37
Microstructures pour la faune:	200
Chemins agricoles en béton à refaire:	320 m
Nombre de drains et réseaux eaux claires:	18
Nombre de petits affluents:	8



## Acteurs

<b>Maître d'ouvrage:</b>	Association intercommunale pour la revitalisation de la Petite Glâne (communes de Vallon, Missy, Saint-Aubin, Vully-les-Lacs).
<b>Comité de pilotage:</b>	Représentants des 4 communes, Direction générale de l'environnement de l'Etat de Vaud, Service de l'environnement de l'Etat de Fribourg.
<b>Surveillance, suivi:</b>	Office fédéral de l'environnement OFEV, Etat de Vaud, Etat de Fribourg.
<b>Direction des travaux:</b>	CSD Ingénieurs SA.