



Situation épidémiologique Covid-19 Epidemiologische Übersicht

Nouvelle organisation Neue Organisation



Conférence de presse – Pressekonferenz
16.10.2020



Situation générale – Gesamtübersicht

	sem.40	sem.41	cumul semaine courante	Lundi ¹	Mardi ¹	Mercredi ¹	Jeudi ¹
Gruyère	24	47	66	7	14	23	22
Singine	11	52	99	20	28	20	31
Sarine	50	231	230	44	49	69	68
Veveyse	9	20	16	2	3	1	10
Broye	11	30	34	8	7	8	11
Glâne	7	23	21	2	3	7	9
Lac	19	30	30	7	5	11	7
Autres¹	2	0	3	1	1	1	0
Variation jour²				91	110	140	158
Total cumulé³	133	434	499				

Quelques chiffres – Ein paar Zahlen

212

cas pour 100 000 habitants sur 7 jours (fin août 45 cas)
Fälle für 100 000 Bewohner auf 7 Tage (Ende August 45 Fälle)

272

cas pour 100 000 habitants sur 14 jours
Fälle für 100 000 Bewohner auf 14 Tage

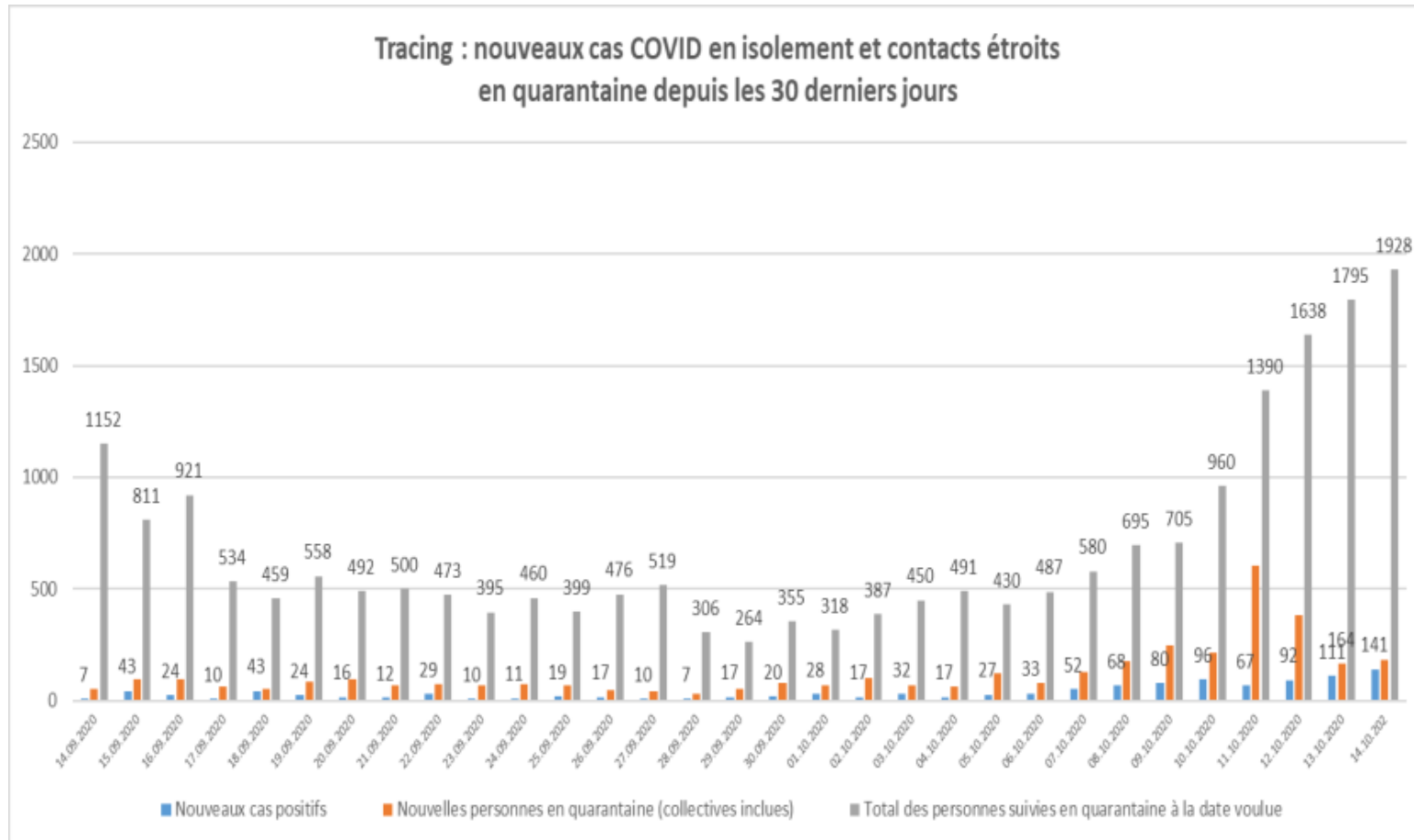
23

Hospitalisations – Hospitalisationen
dont 3 en soins intensifs – davon 3 in der Intensivstation

Fin août : 2 hospitalisations

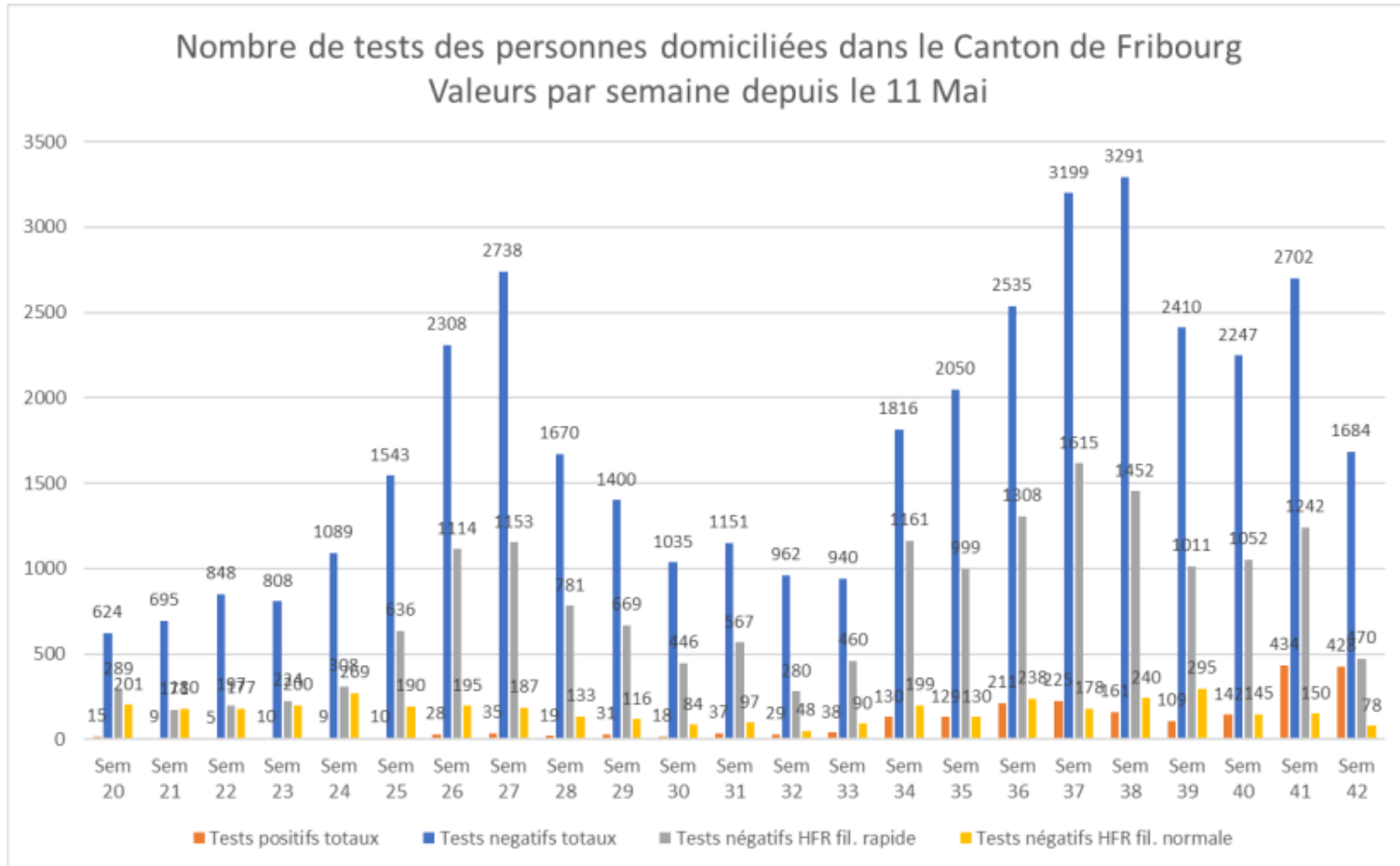
Ende August : 2 Hospitalisationen

Quarantäne – Quarantaines – Isolation - Isolement



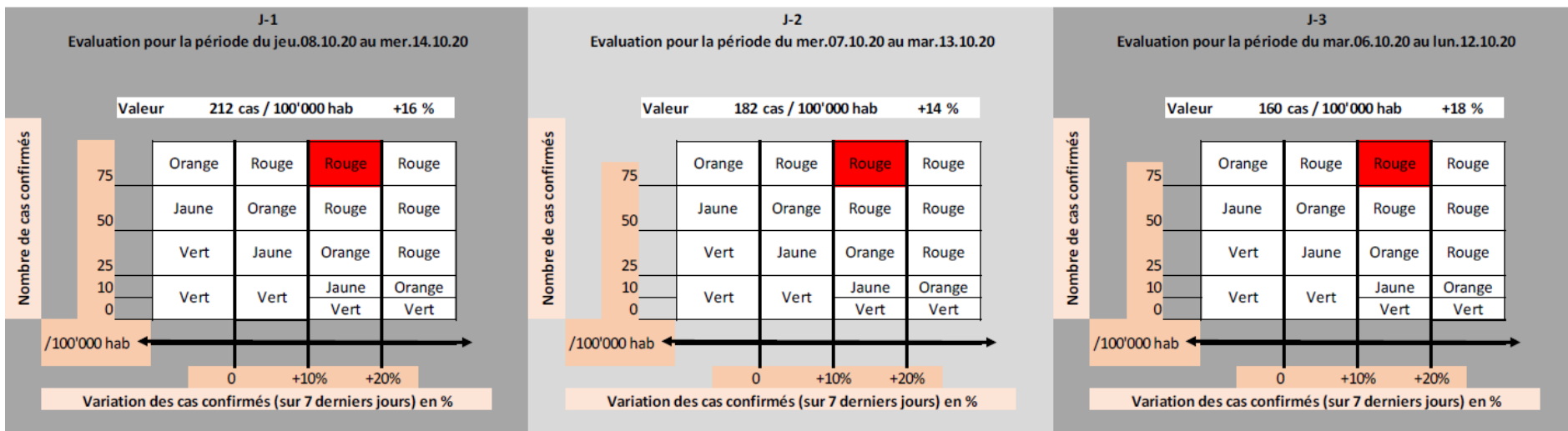
Quarantaines retours de pays à risque – Quarantäne Rückkehr Risikoländer : 587

Tests par semaine – Tests pro Woche

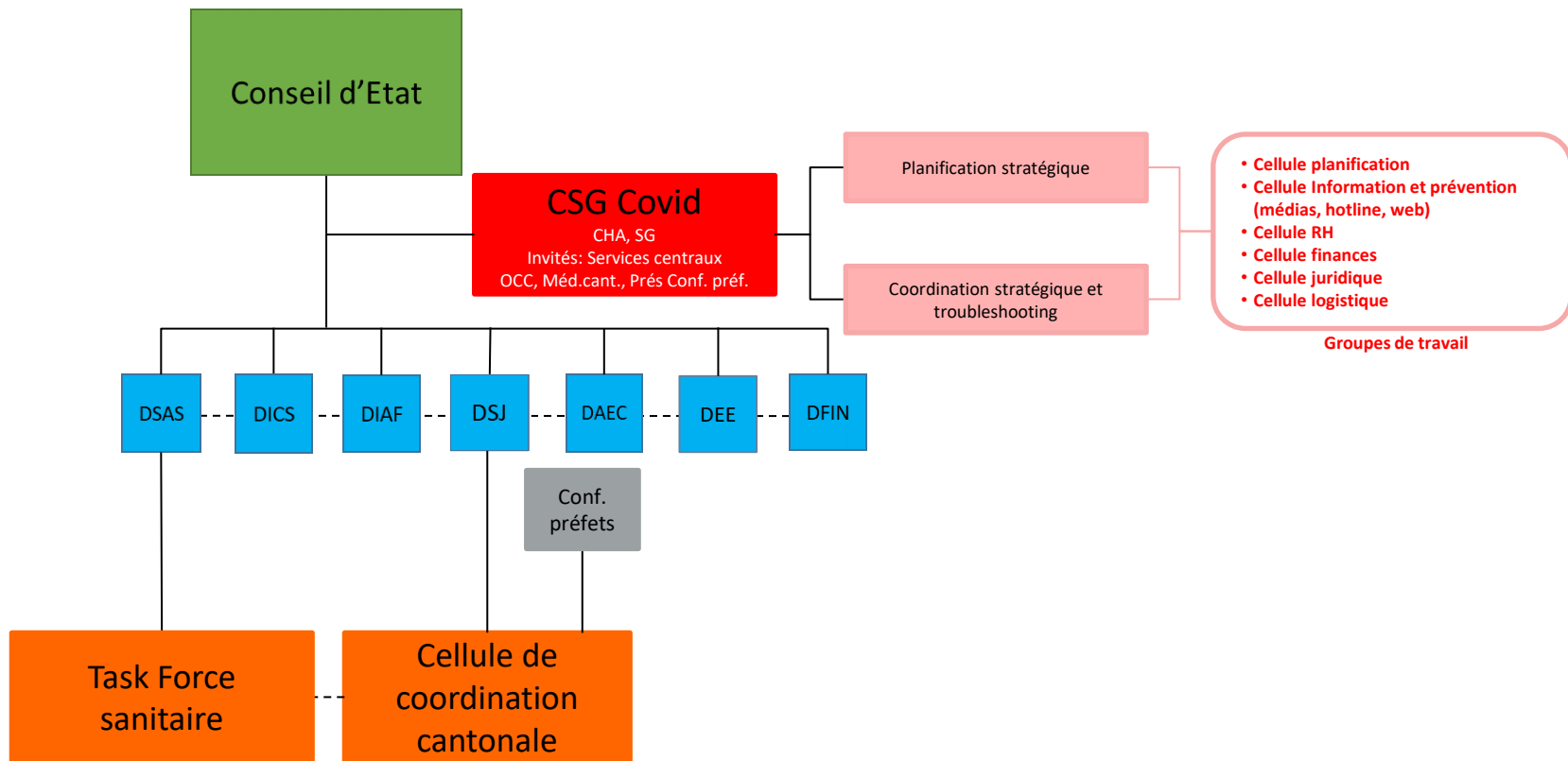


Ratio tests positifs/nombre de tests – Ratio positive Tests/Anzahl Tests : 20%

Matrice de risque - Risikomatrix



Organisation Covid19: focus CSG



Situation préoccupante – Ernste Lage

**LE CONSEIL D'ETAT EN APPELLE
A LA RESPONSABILITE INDIVIDUELLE**

OHNE EIGENVERANTWORTUNG GEHT ES NICHT