



# Leitbild der Berufsbildung

---

"Gemeinsam bilden wir die  
Profis von morgen aus"



ETAT DE FRIBOURG  
STAAT FREIBURG

**Service de la formation professionnelle SFP**  
**Amt für Berufsbildung BBA**

[WWW.FR.CH/SFP](http://WWW.FR.CH/SFP)



---

# Leitbild der Berufsbildung

---

*Dem Amt für Berufsbildung<sup>1</sup> und seinen Berufsbildungszentren ist es wichtig, in Zusammenarbeit mit ihren Partnern, qualitativ hochwertige Dienstleistungen sicherzustellen. Um diese Dienstleistungen weiter zu entwickeln und unsere Partnerschaften zu verstärken, haben wir mittels eines partizipativen Verfahrens die Grundidee ausgearbeitet, auf welcher unsere Strategie beruhen wird: was streben wir an (Vision), für wen sind wir da (Mission) und womit identifizieren wir uns (Werte).*

*Wir sind bestrebt, die folgenden Prinzipien täglich anzuwenden:*



## Vision

---

Wir wollen:

- › die Entwicklung der Berufsbildung auf regionaler und nationaler Ebene durch eine aktive Beteiligung beeinflussen.
- › innovative und attraktive Projekte für alle Interessengruppen initiieren und erfolgreich durchführen.
- › die Entwicklung der persönlichen Kompetenzen unserer Mitarbeitenden und der lernenden Personen unterstützen, indem wir die Ressourcen jedes Einzelnen berücksichtigen.

## Mission

---

- › Wir bieten qualitativ hochwertige Ausbildungen im Einklang mit der Nachfrage der Arbeitswelt an.
- › Wir tragen zur Entwicklung der Rahmenbedingungen der Berufsbildung bei und verstehen uns als Garanten ihrer Anwendung.
- › Wir fördern die Entfaltung der lernenden Person durch eine erfolgreiche berufliche und soziale Integration.

<sup>1</sup> Die Berufsbildung umfasst die berufliche Grundbildung, die höhere Berufsbildung und die berufsorientierte Weiterbildung



## Werte

---

### Verantwortung

---

Wir fördern eine Unternehmenskultur durch unser Engagement und unser tägliches Handeln.

*Umgesetzt werden diese Werte, unter anderem, durch:*

- › Führung durch Zielvereinbarung
- › Vorbildlichkeit und Integrität
- › Sicherheit und Gesundheit des Personals
- › Selbstständigkeit und aus Fehlern lernen



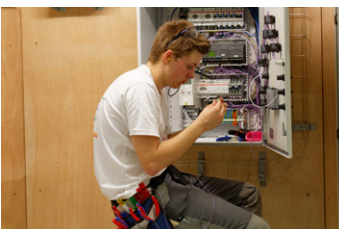
### Humanorientierung

---

Die Begriffe Respekt, Vertrauen, Entwicklung und Verwirklichung werden von allen Mitarbeitenden getragen und stellen den Menschen ins Zentrum unserer Tätigkeiten.

*Umgesetzt werden diese Werte, unter anderem, durch:*

- › Respekt vor der Persönlichkeit des Einzelnen
- › Solidarität zwischen den Mitarbeitenden
- › Aktives Zuhören und Offenheit
- › Engagement für das Wohlergehen aller



### Partnerschaft

---

Eine erfolgreiche Partnerschaft basiert auf dem Willen, unsere Interessengruppen untereinander zu verbinden, indem die Eigeninitiative, der gesunde Menschenverstand und ein lösungsorientierter Ansatz gefördert werden.

*Umgesetzt werden diese Werte, unter anderem, durch:*

- › Alle Interessengruppen berücksichtigen und integrieren
- › Die Zweisprachigkeit leben
- › Brücken zwischen den kulturellen Verschiedenheiten bauen
- › Die Berufsbildung fördern





**Amt für Berufsbildung BBA**  
Derrière-les-Remparts 1, 1700 Freiburg

[www.fr.ch/sfp](http://www.fr.ch/sfp)

**Ecole professionnelle artisanale et commerciale EPAC**  
Dardens 80, 1630 Bulle

**Gewerbliche und Industrielle Berufsfachschule GIBS**  
Derrière-les-Remparts 5, 1700 Freiburg

**Kaufmännische Berufsfachschule KBS**  
Derrière-les-Remparts 1, 1700 Freiburg

**Berufsfachschule Soziales-Gesundheit ESSG**  
Rte de Grangeneuve 4, 1725 Posieux

**Berufsfachschule für Gestaltung eikon**  
Rte Wilhelm Kaiser 13, 1700 Freiburg

**EMF – Ecole des Métiers / Berufsfachschule – Fribourg**  
Chemin du Musée 2, 1705 Freiburg

**Interprofessionelles Weiterbildungszentrum IWZ**  
Rte des Grives 2, 1763 Granges-Paccot

