



Annexe B

Etude d'intégration :
scénarios et photomontages

(urbaplan, 2018)

Canton de Fribourg «Plan d'affectation cantonal»

Scénarios et photomontages 3DOK dans le grand paysage



PILOTE

urbaplan

Laurent Olivier

AMÉNAGEMENT, URBANISME, ENVIRONNEMENT

urbaplan

Marie Davet
boulevard de Pérolles 31
1700 fribourg
tél. +41 26 322 26 01
www.urbaplan.ch

PAYSAGE, ESPACES PUBLICS

urbaplan

Élise Riedo
avenue de Montchoisi 21
cp1494 – 1001 lausanne
tél. +41 21 619 90 90
www.urbaplan.ch

MAQUETTE ET PHOTOMONTAGES 3DOK

urbaplan

Jean-Daniel Michot
avenue de Montchoisi 21
cp1494 – 1001 lausanne
tél. +41 21 619 90 90
www.urbaplan.ch

Sommaire

1. INTRODUCTION	4
1.1 Méthodologie générale	4
1.2 Géodonnées utilisées	4
1.3 Données utilisées pour les scénarios	4
1.4 Points de vue	4
2. SCÉNARIO «EXEMPLES»	5
3. SCÉNARIO «AGROALIMENTAIRE»	6
4. PRISES DE VUE RETENUES	7
5. PHOTOMONTAGES 3DOK	8
5.1 route de la Maladeire / alti. 441.00	8
5.2 route de la Maladeire / grand format / alti. 441.00	9
5.3 route en Sibourg / alti. 469.00	10
5.4 route en Sibourg / grand format / alti. 469.00	11
5.5 route en Crausaz / alti. 452.00	12
5.6 route en Crausaz / grand format / alti. 452.00	13
5.7 route de Missy / alti. 457.00	14
5.8 route de Missy / grand format / alti. 457.00	15
5.9 autoroute A1 «Estivage» / alti. 439.00	16
5.10 autoroute A1 «Estivage» / grand format / alti. 439.00	17
5.11 route de Domdidier / alti. 438.00	18
5.12 route de Domdidier / grand format / alti. 438.00	19
5.13 autoroute A1 «Les Longs Prés» / alti. 439.00	20
5.14 autoroute A1 «Les Longs Prés» / grand format / alti. 439.00	21

1. Introduction

1.1 Méthodologie générale

L'analyse de visibilité des bâtiments projetés est réalisée à partir d'une maquette 3DOK. Urbaplan est signataire de la charte qui garantit l'utilisation éthique et déontologique des représentations tridimensionnelles du territoire fondées sur des données avérées. <https://www.ge.ch/dossier/3dok>

1.2 Géodonnées utilisées

La maquette 3DOK de l'état existant est constituée des données fournies par le SeCA (Service des constructions et de l'aménagement) et Swisstopo (Office fédéral de la topographie) pour les bâtiments:

- > d'un MNT-TIN (modèle numérique de terrain en faces 3D) généré à partir des courbes de niveau 1m issues du LIDAR 2016;
- > d'une orthophoto 2017 d'une résolution de 10cm drapée sur le MNT-TIN;
- > des points bruts LIDAR 2016 classifiés «végétation haute»;
- > des bâtiments issus de swissBUILDINGS 2.0, produites par photogrammétrie, précision planimétrique et altimétrique: 30 à 50 cm.

1.3 Données utilisées pour les scénarios

Les emprises et hauteurs des bâtiments des 2 scénarios ont été modélisées principalement sur la base des informations des guichets cartographiques des SIT (système d'information du territoire) cantonaux et complétées si nécessaire par Google Earth Pro © 2018 Google.

1.4 Points de vue

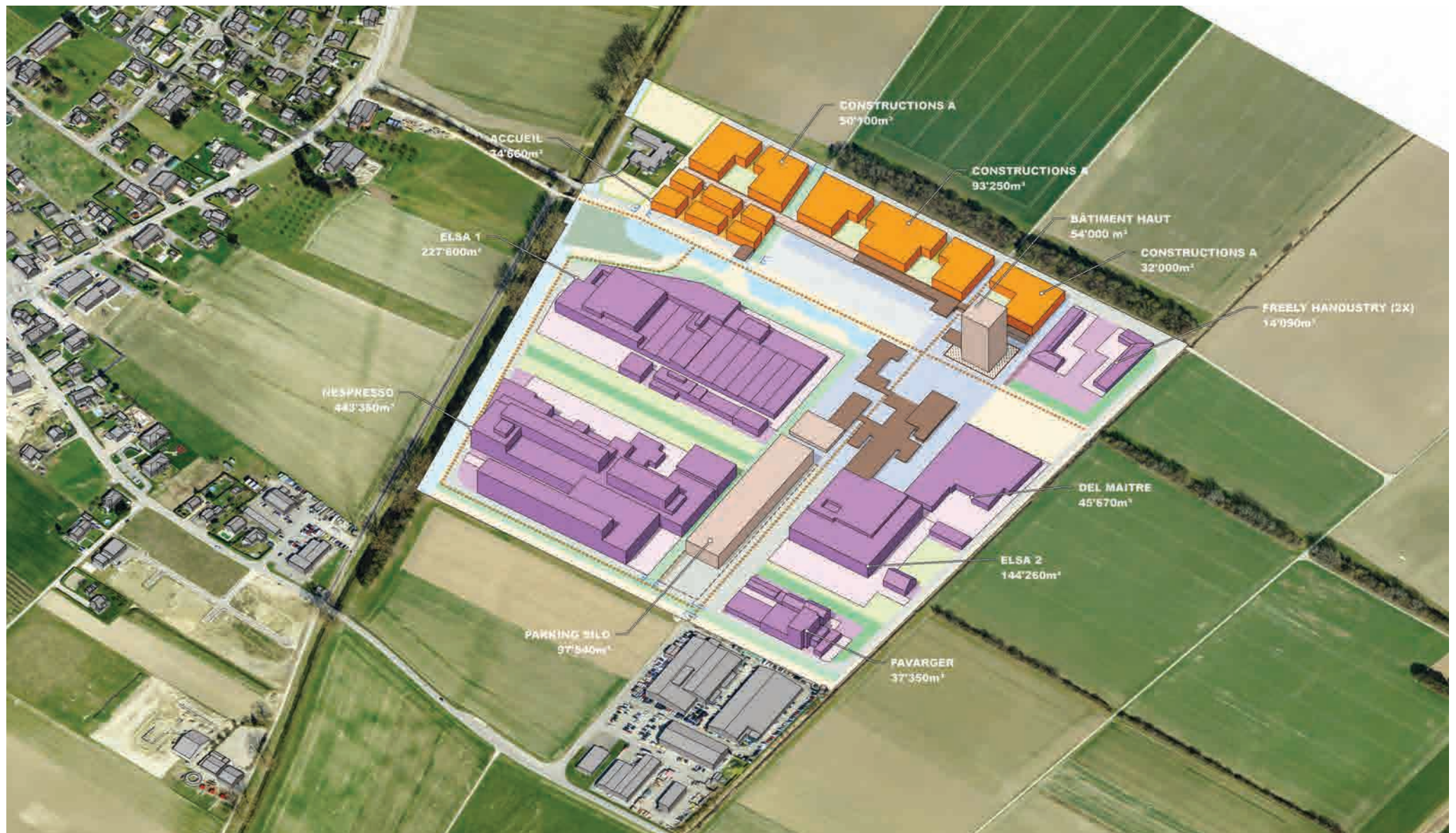
Les prises de vue se sont toutes effectuées le 12 février 2019 de 13h30 à 16h30. Les critères de sélections sont : les espaces publics et les zones de passages.



2. Scénario «exemples»



3. Scénario «agroalimentaire»



4. Prises de vue retenues



5. Photomontages 3DOK

5.1 route de la Maladeire / alti. 441.00



5.2 route de la Maladeire / grand format / alti. 441.00



5.3 route en Sibourg / alti. 469.00



5.4 route en Sibourg / grand format / alti. 469.00



5.5 route en Crausaz / alti. 452.00



5.6 route en Crausaz / grand format / alti. 452.00



5.7 route de Missy / alti. 457.00



5.8 route de Missy / grand format / alti. 457.00



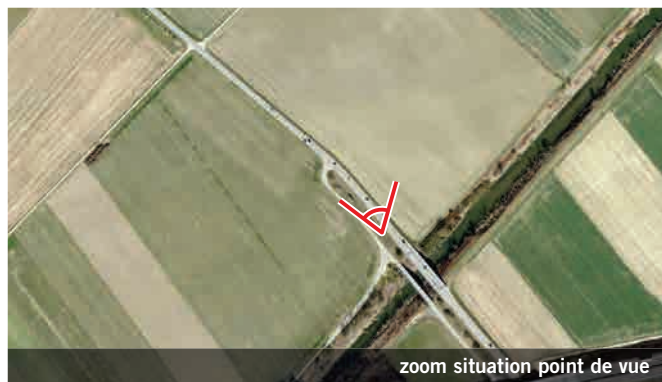
5.9 autoroute A1 «Estivage» / alti. 439.00



5.10 autoroute A1 «Estivage» / grand format / alti. 439.00



5.11 route de Domdidier / alti.438.00



5.12 route de Domdidier / grand format / alti.438.00



5.13 autoroute A1 «Les Longs Prés» / alti.439.00



5.14 autoroute A1 «Les Longs Prés» / grand format / alti. 439.00



