

# Jagdbericht

—  
2020-2021



ETAT DE FRIBOURG  
STAAT FREIBURG

**Service des forêts et de la nature SFN**  
**Amt für Wald und Natur WNA**



---

# Impressum

---

**Direction des institutions, de l'agriculture et des forêts DIAF**

April 2021

—

**Herausgeber**

Amt für Wald und Natur **WNA**

Rte du Mont Carmel 5

Postfach 155

1762 Givisiez

—

**Autor**

Elias Pesenti, Jagdverwalter, **WNA**

—

**Titelbild**

Pascal Balmer, Wildhüter und Fischereiaufseher, **WNA**

—

**Copyright**

Amt für Wald und Natur **WNA**

—

---

# Inhaltsverzeichnis

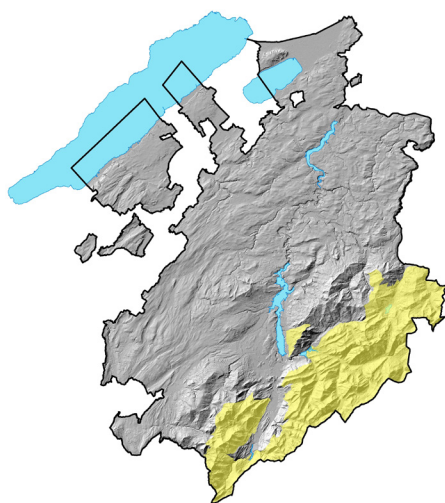
---

<b>1</b>	<b>Einführung</b>	<b>4</b>	<b>6</b>	<b>Patent C</b>	<b>22</b>
			6.1	Hirsch	22
<b>2</b>	<b>Statistik der Jagdpatente</b>	<b>5</b>			
<b>3</b>	<b>Grundpatent</b>	<b>7</b>	<b>7</b>	<b>Patent D</b>	<b>23</b>
3.1	Fuchs	7	7.1	Wildschwein	23
3.2	Dachs	8			
3.3	Verwilderte Hauskatze	9	<b>8</b>	<b>Patent Ds (Sommerjagd)</b>	<b>24</b>
3.4	Baumarder	10	8.1	Wildschwein	24
3.5	Steinarder	11			
3.6	Ringeltaube	12	<b>9</b>	<b>Patente E-F-G</b>	<b>25</b>
3.7	Verwilderte Haustaube	13	9.1	Waldschnepfe	25
3.8	Türkentaube	14	9.2	Stockente	26
3.9	Kolkrabe	15	9.3	Krickente	27
3.10	Rabenkrähe	16	9.4	Tafelente	28
3.11	Saatkrähe	17	9.5	Reiherente	29
3.12	Elster	18	9.6	Haubentaucher	30
3.13	Eichelhäher	19	9.7	Blässhuhn	31
			9.8	Kormoran	32
<b>4</b>	<b>Patent A</b>	<b>20</b>	<b>10</b>	<b>Patent H</b>	<b>33</b>
4.1	Gämse	20	10.1	Kormoran	33
<b>5</b>	<b>Patent B</b>	<b>21</b>	<b>11</b>	<b>Jagd-Vergehen</b>	<b>34</b>
5.1	Reh	21			

---

# 1. Einführung

*Im Kanton Freiburg können verschiedene Jagdpatente gelöst werden. Der Kanton wird in zwei Regionen aufgeteilt (art. 55 Jagdverordnung vom 6. Juni 2016, JaV): das Flachland und die Gebirgsgegenden (Karte untenstehend).*



 Gebirgsgegenden

## Grundpatent

Ausserhalb der Gebirgsgegenden (Flachland), berechtigt das Grundpatent den Inhaber: Füchse, Dachse, verwilderte Hauskatzen, Baummarder, Steinmarder, Ringeltauben, verwilderte Haustauben, Türkentauben, Kolkraben, Raben-, Saat- und Nebelkrähen, Elstern und Eichelhäher zu jagen.

In den Gebirgsgegenden ist der Inhaber des Grundpatents berechtigt: Füchse, Dachse, Steinmarder und Baummarder zu jagen.

## Patent A

Berechtigt den Inhaber, die Gämse im Gebirge zu jagen.

## Patent B

Berechtigt den Inhaber, Rehwild im Flachland zu jagen.

## Patent C

Berechtigt den Inhaber, Hirsche im Gebirge und im Flachland zu jagen.

## Patent D

Berechtigt den Inhaber, Wildschweine im Gebirge und im Flachland zu jagen.

## Patent D (Sommerjagd)

Berechtigt den Inhaber, in manchen Wildsektoren im Gebirge und im Flachland in den Monaten Juli und August Wildschweine zu jagen.

## Patent E

Berechtigt den Inhaber, die Waldschnepfe sowie an den Ufern der Seen, Teiche und Wasserläufe, Wasservögel zu jagen.

## Patent F

Berechtigt den Inhaber, gemäss dem entsprechenden Konkordat, auf dem Neuenburgersee von einem Boot aus zu jagen.

## Patent G

Berechtigt den Inhaber, gemäss dem entsprechenden Konkordat, auf dem Murtensee von einem Boot aus zu jagen.

## Patent H

Das Berufsfischerpatent berechtigt den Inhaber ausschliesslich den Kormoran zu jagen.

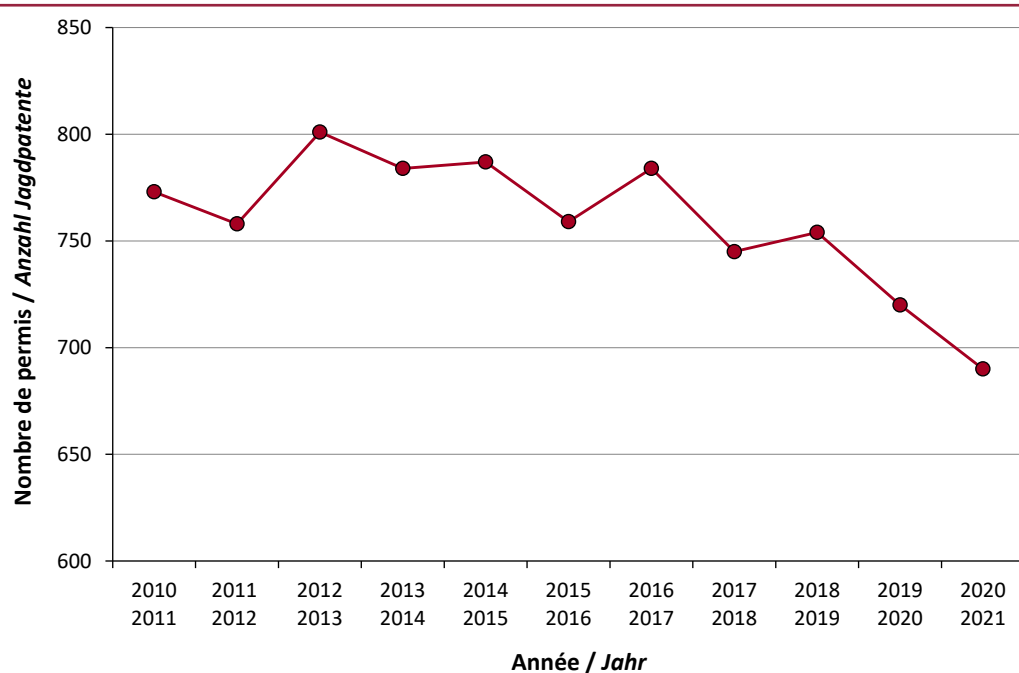


## 2. SStatistik der Jagdpatente

### Grundpatent

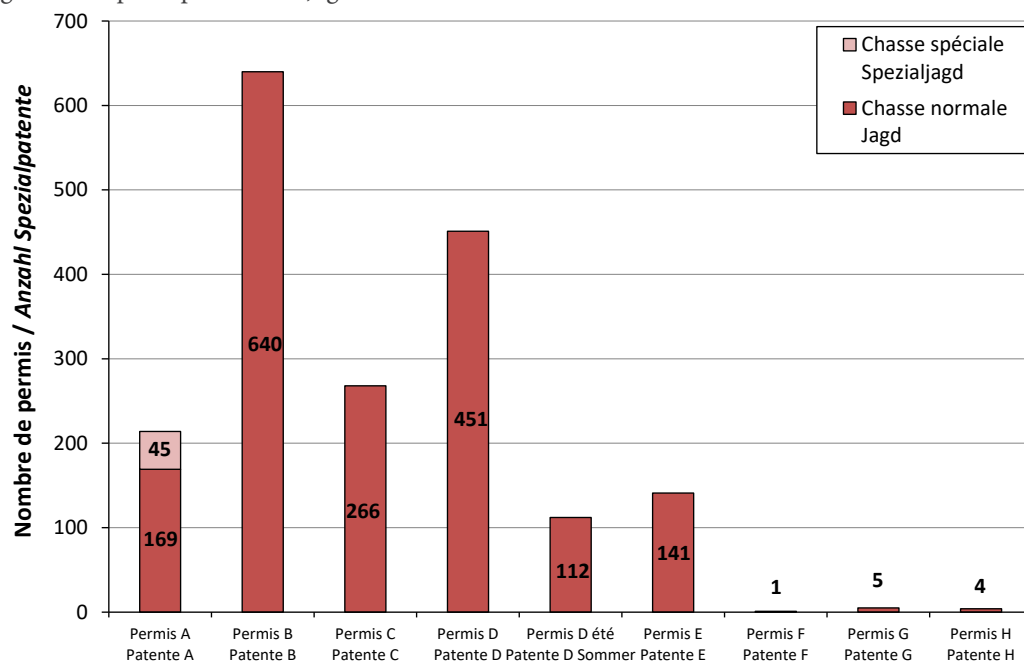
Anzahl Grundpatente pro Jahr:

	2010	2011	2012	2013	2014	2015	2016	2017	2018	2019	2020
	2011	2012	2013	2014	2015	2016	2017	2018	2019	2020	2021
<b>mit Waffe</b>	773	758	801	784	787	759	780	739	751	718	688
<b>ohne Waffe</b>	-	-	-	-	-	-	4	6	3	2	2



### Spezialpatente

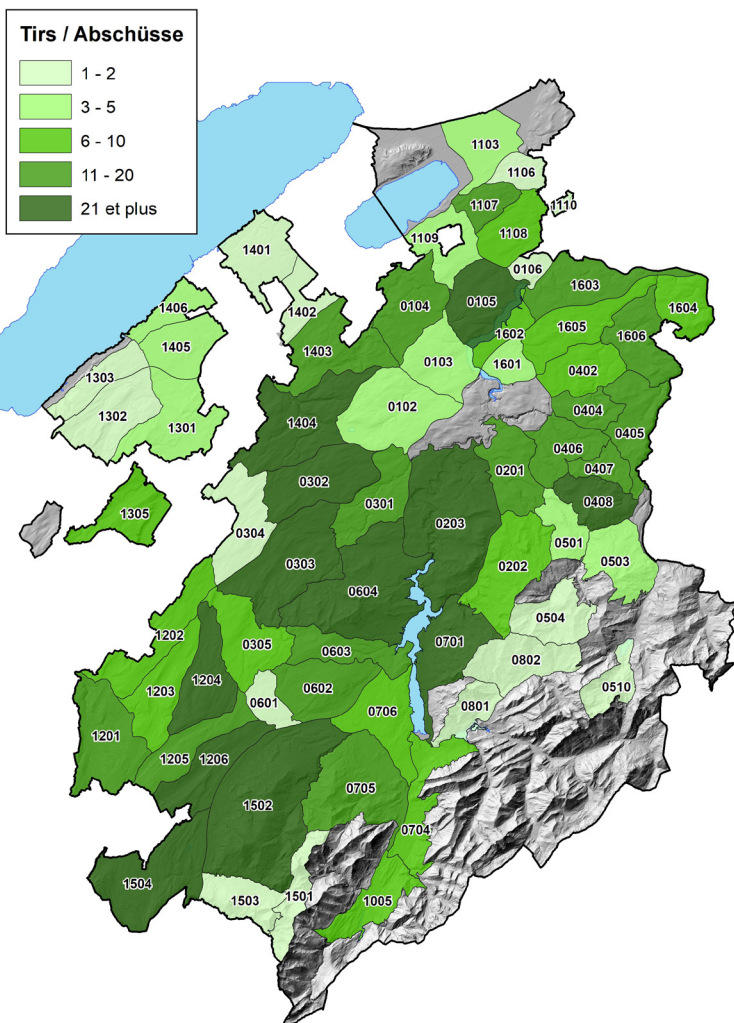
Anzahl ausgestellter Spezialpatente für Jagdsaison 2020/2021:





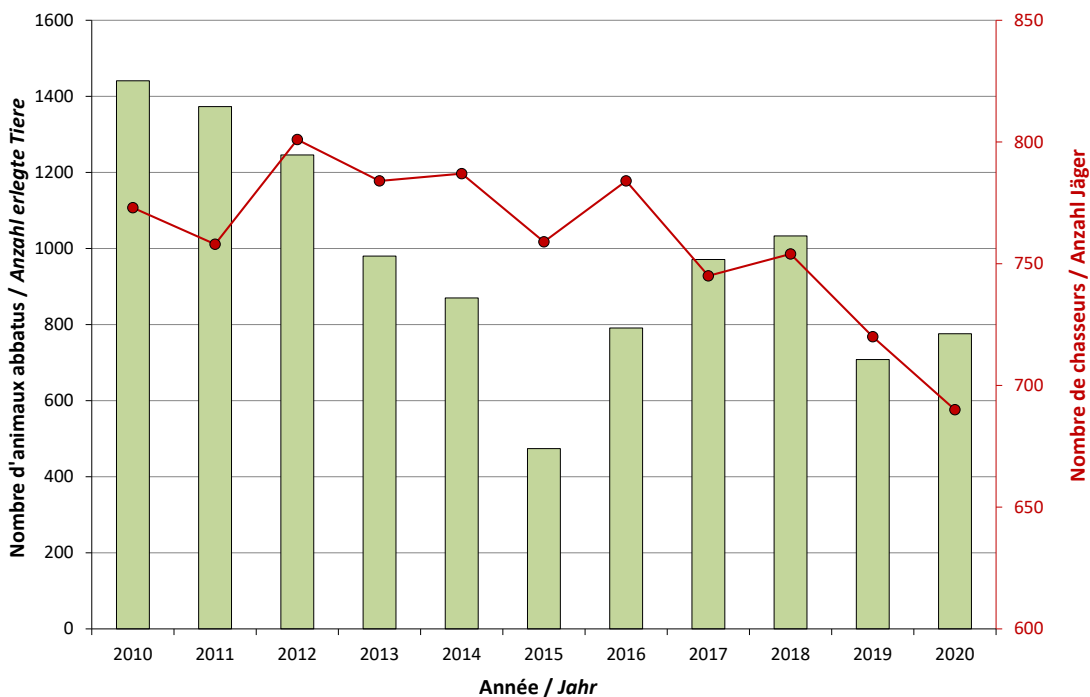
# 3. Grundpatent

## 3.1 Fuchs (*Vulpes vulpes*)



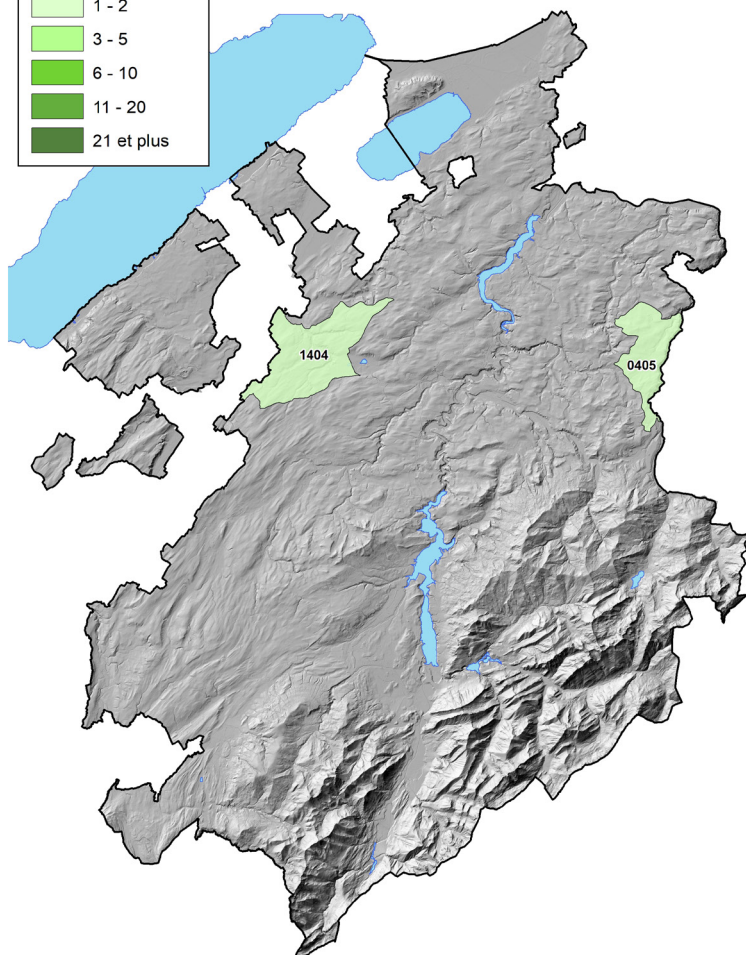
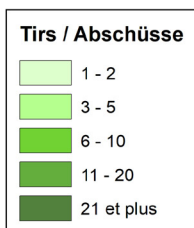
Total erlegte Tiere: 776

Entwicklung seit 1 Jahr: 9.6%  
 Entwicklung seit 5 Jahren: -2.4%  
 Entwicklung seit 10 Jahren: -21.5%



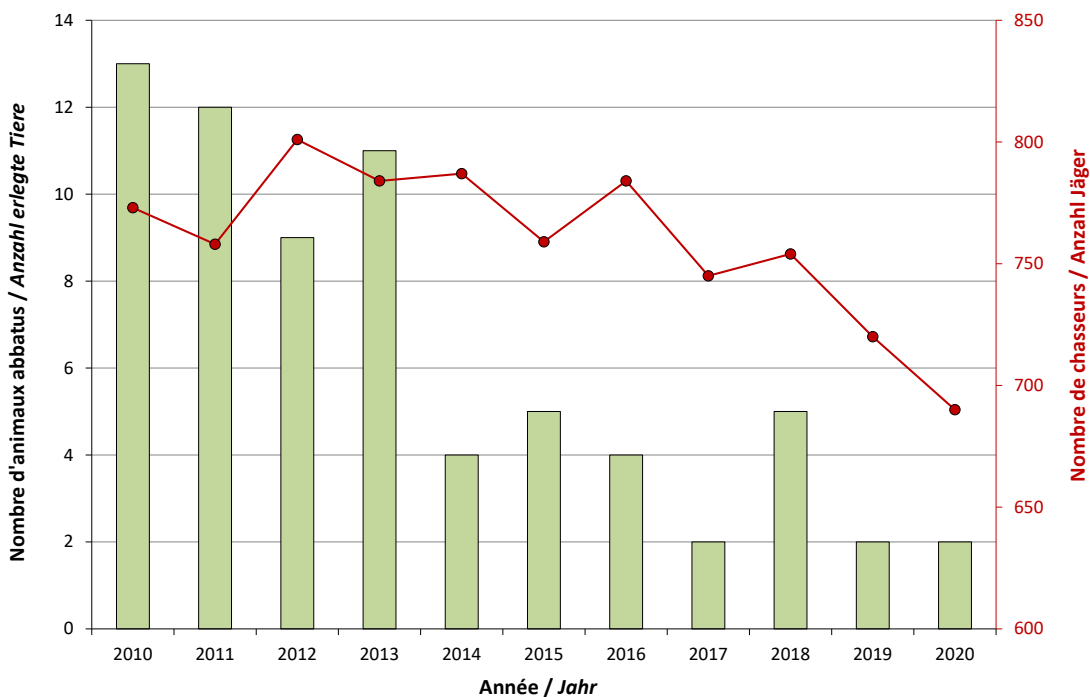
# 3. Grundpatent

## 3.2 Dachs (*Meles meles*)



**Total erlegte Tiere: 2**

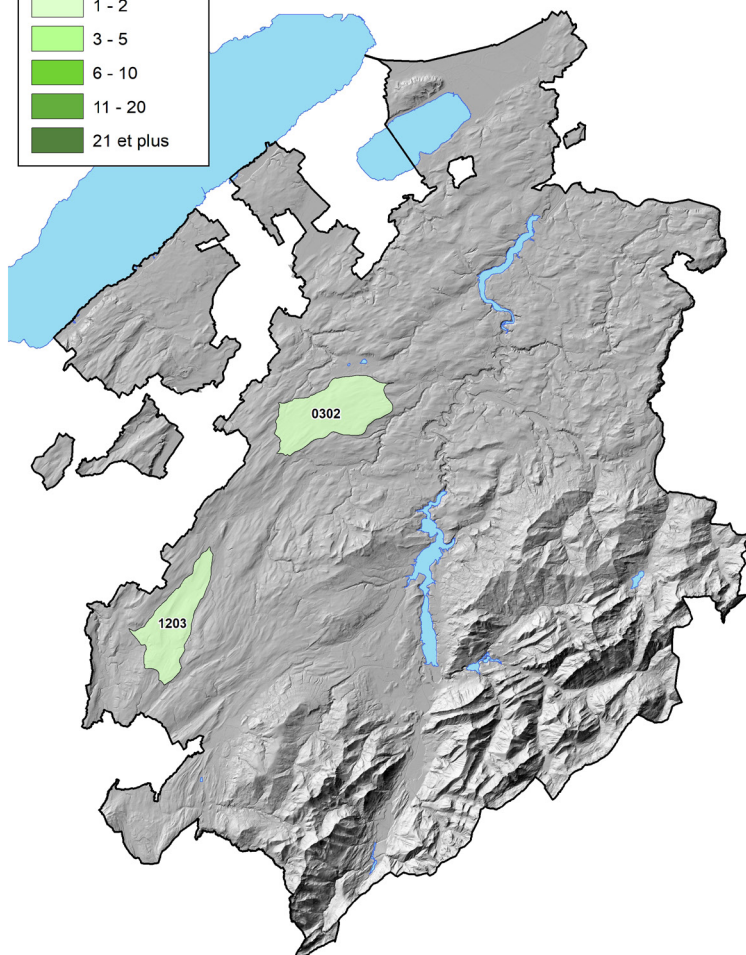
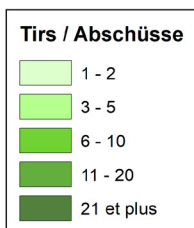
Entwicklung seit 1 Jahr: 0.0%  
 Entwicklung seit 5 Jahren: -44.4%  
 Entwicklung seit 10 Jahren: -70.1%





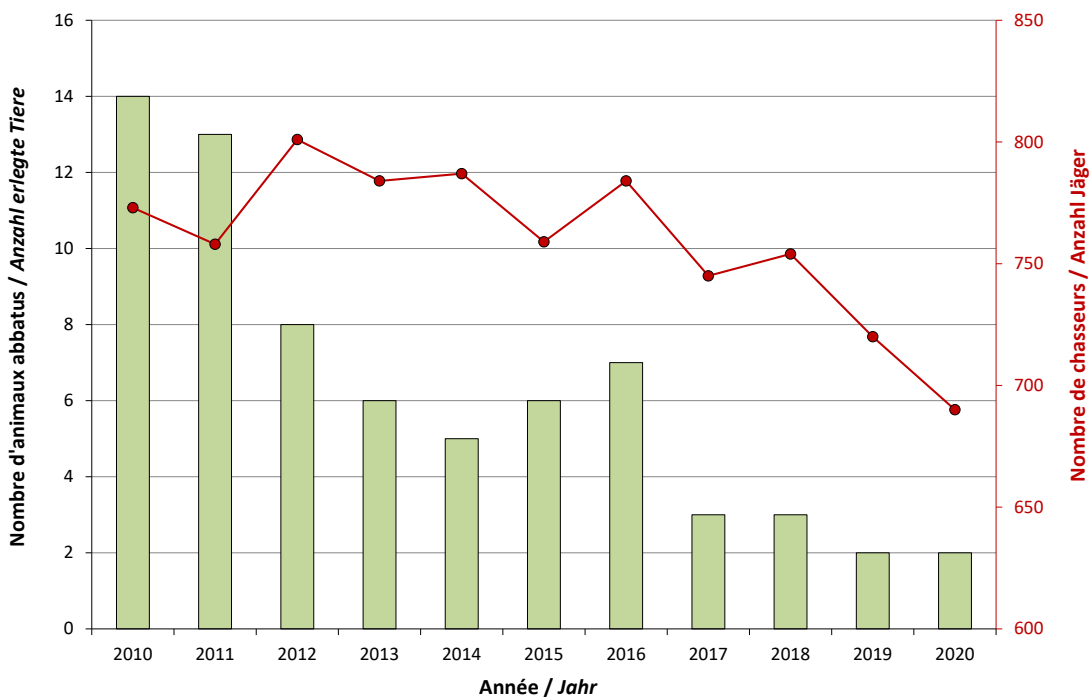
# 3. Grundpatent

## 3.3 Verwilderte Hauskatze (*Felis catus*)



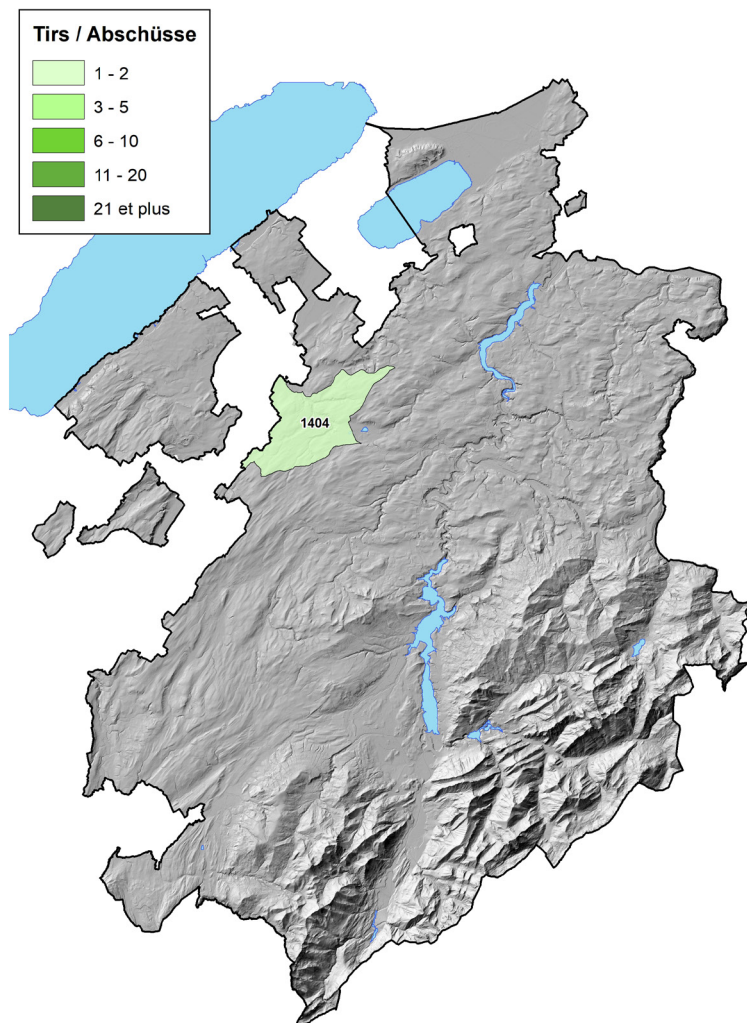
Total erlegte Tiere: 2

Entwicklung seit 1 Jahr: 0.0%  
Entwicklung seit 5 Jahren: -52.3%  
Entwicklung seit 10 Jahren: -70.1%



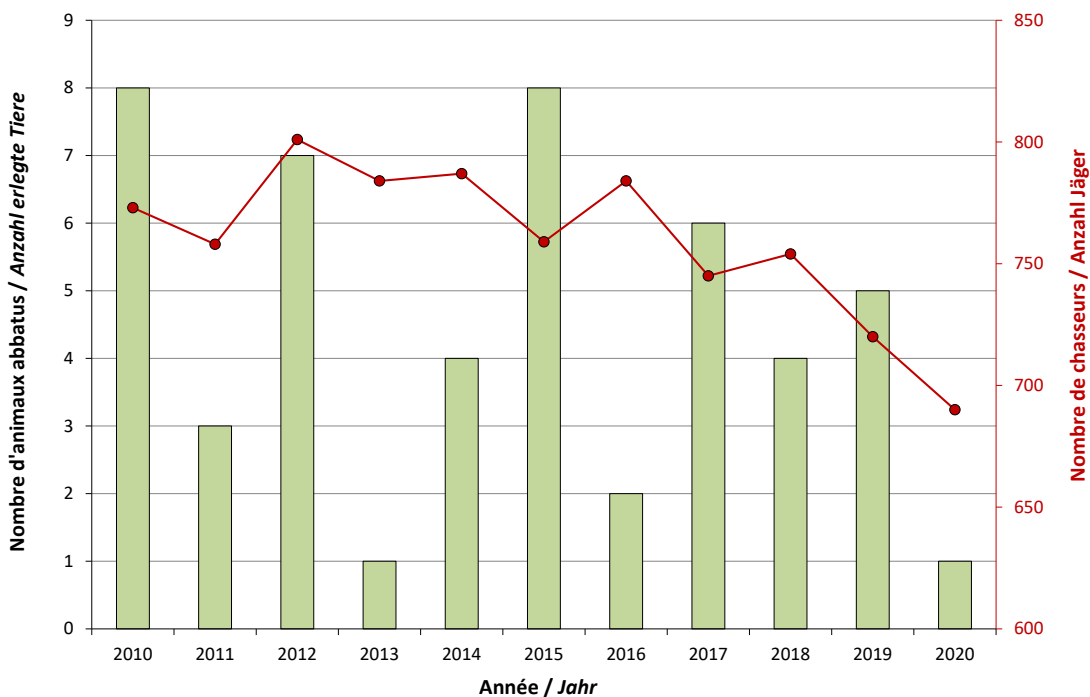
### 3. Grundpatent

#### 3.4 Baummarder (*Martes martes*)



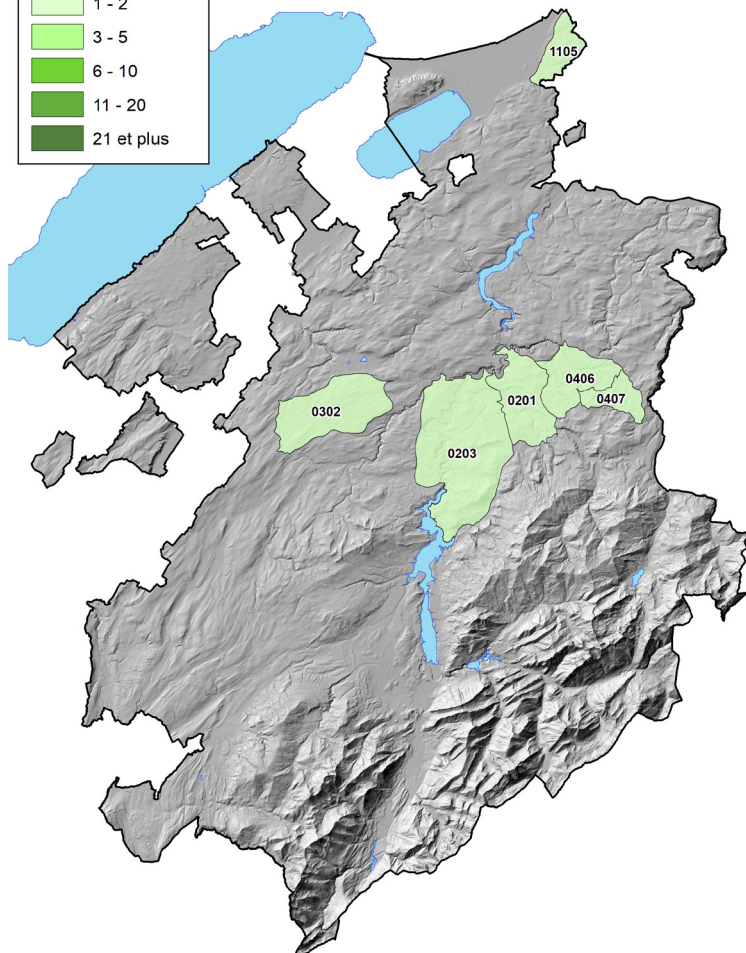
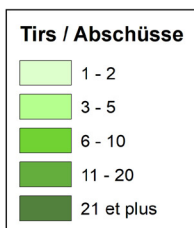
Total erlegte Tiere: 1

Entwicklung seit 1 Jahr: -80.0%  
 Entwicklung seit 5 Jahren: -80.0%  
 Entwicklung seit 10 Jahren: -79.1%



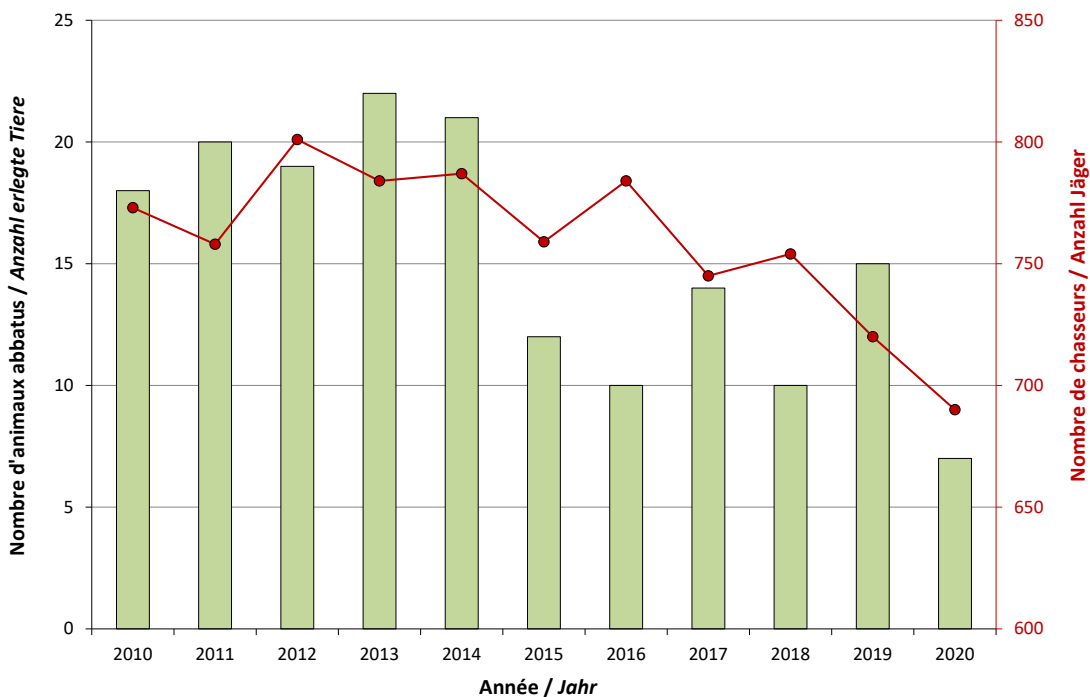
# 3. Grundpatent

## 3.5 Steinmarder (*Martes foina*)



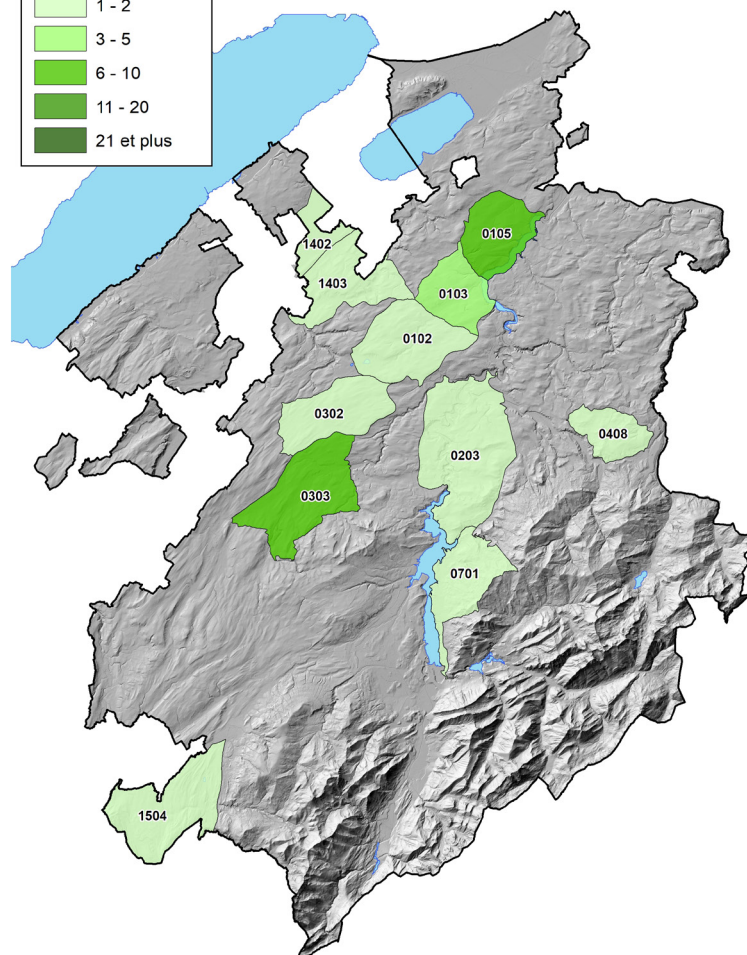
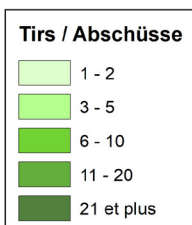
Total erlegte Tiere: 7

Entwicklung seit 1 Jahr: -53.3%  
 Entwicklung seit 5 Jahren: -42.6%  
 Entwicklung seit 10 Jahren: -56.5%



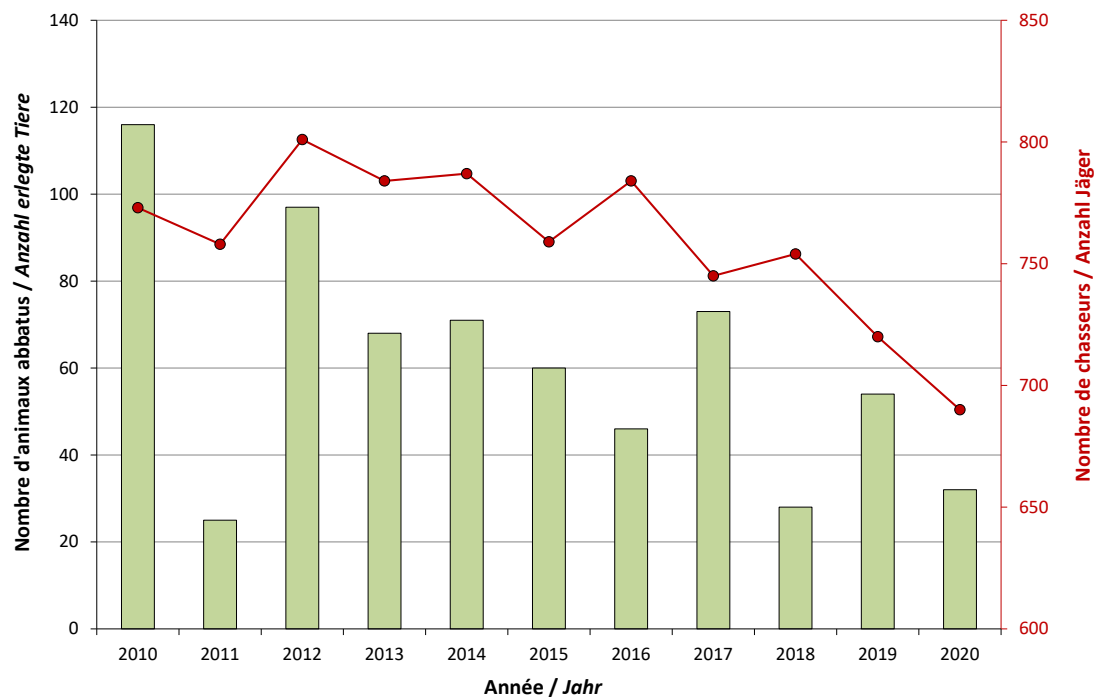
### 3. Grundpatent

### 3.6 Ringeltaube (*Columba palumbus*)



Total erlegte Tiere: 32

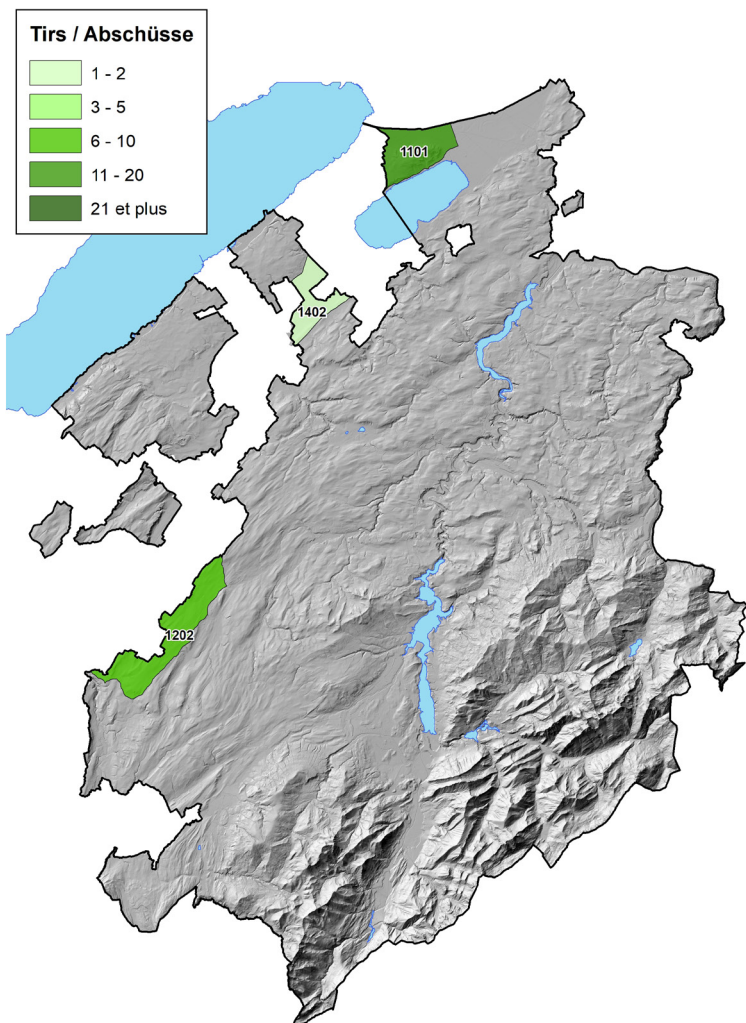
Entwicklung seit 1 Jahr: -40.7%  
 Entwicklung seit 5 Jahren: -38.7%  
 Entwicklung seit 10 Jahren: -49.8%





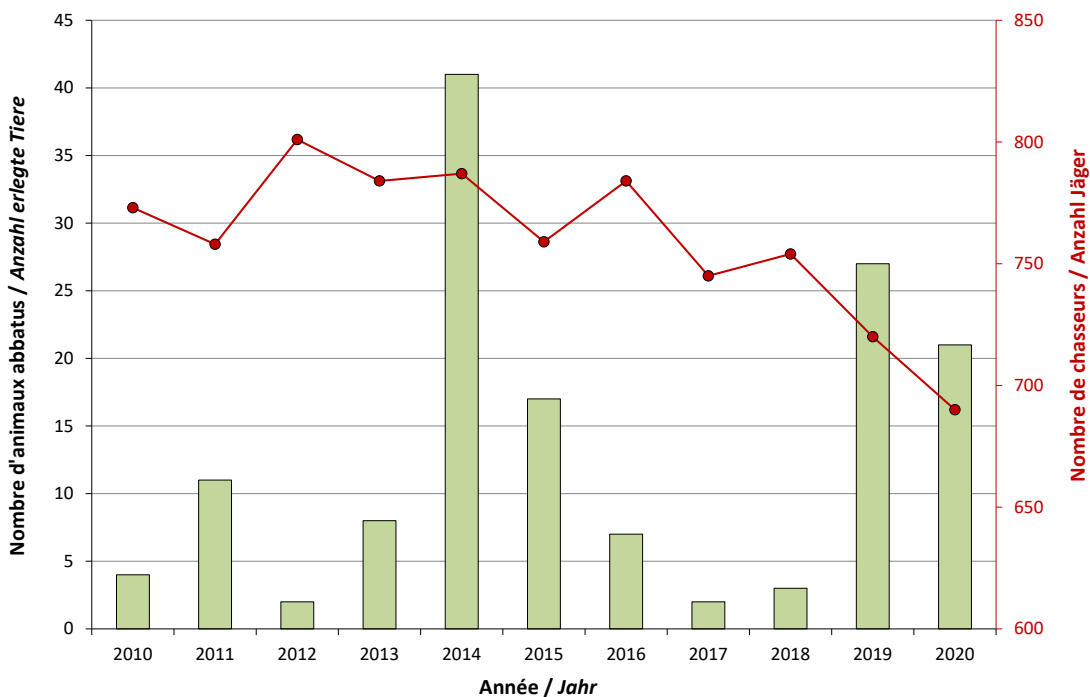
# 3. Grundpatent

## 3.7 Verwilderte Haustaube (*Columba livia domestica*)



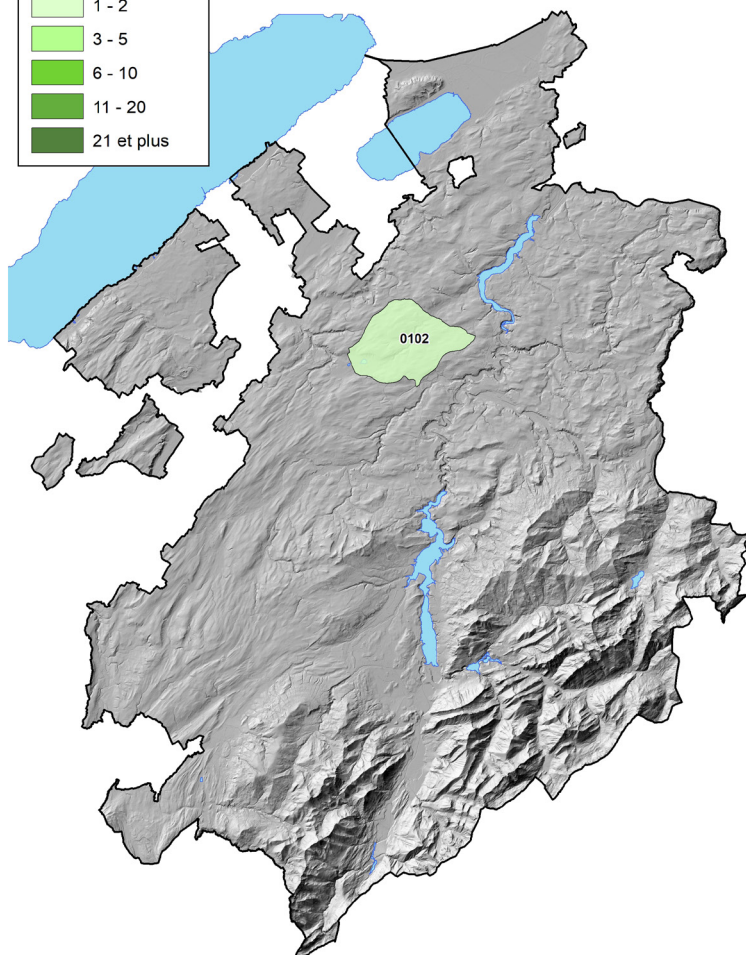
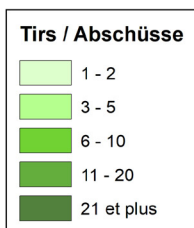
Total erlegte Tiere: 21

Entwicklung seit 1 Jahr: -22.2%  
 Entwicklung seit 5 Jahren: 87.5%  
 Entwicklung seit 10 Jahren: 72.1%



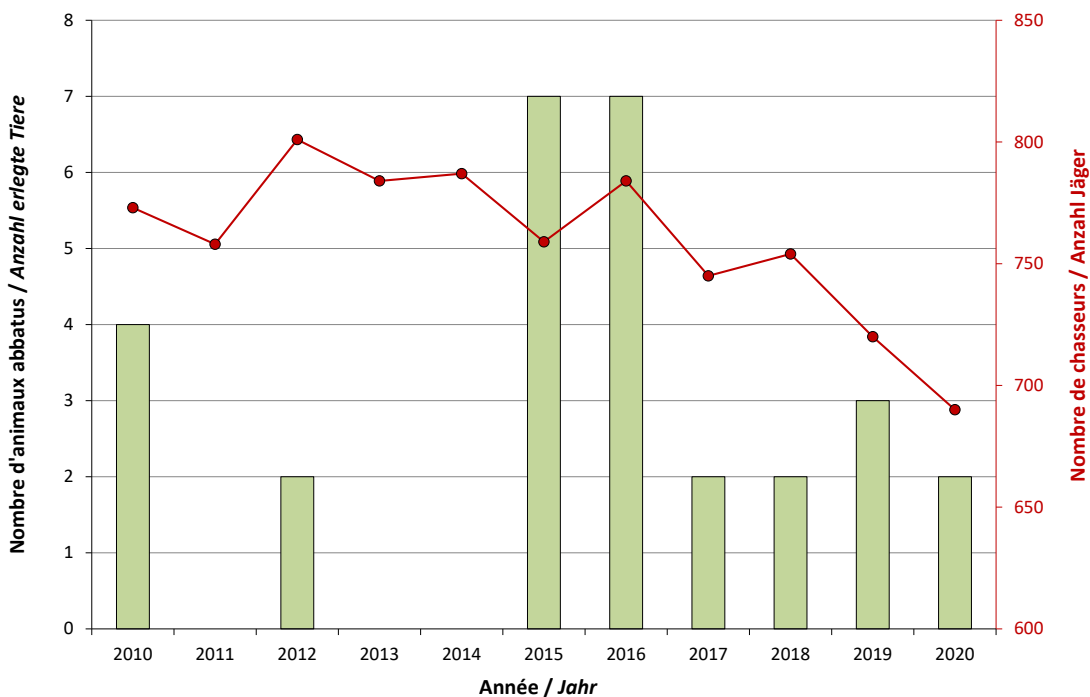
# 3. Grundpatent

## 3.8 Türkentaube (*Streptopelia decaocto*)



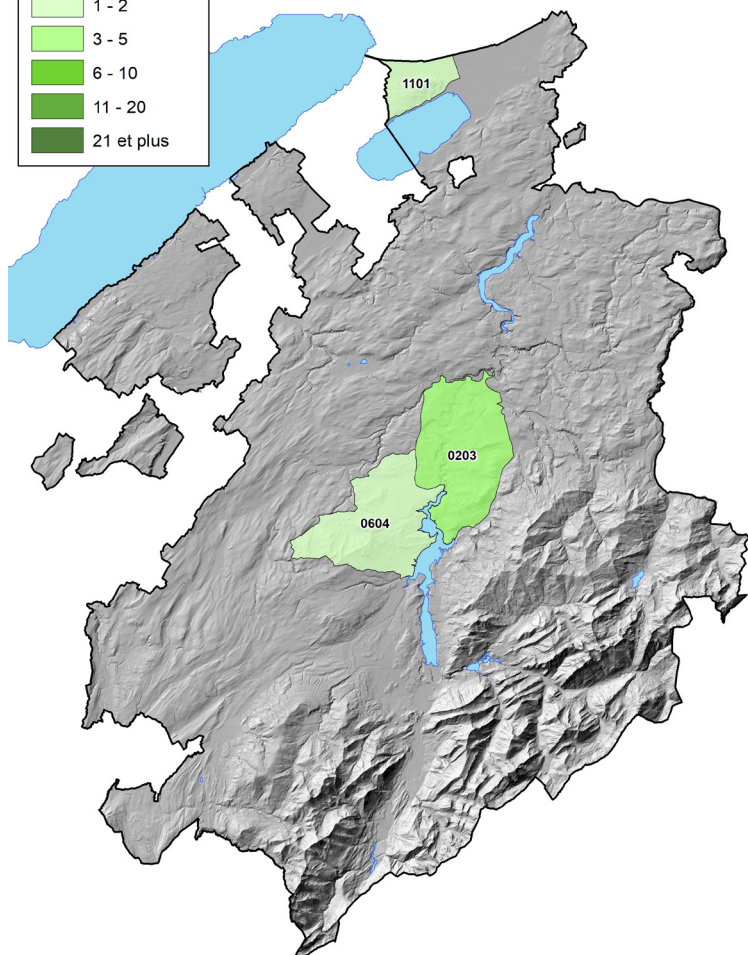
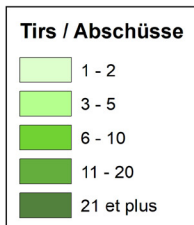
**Total erlegte Tiere: 2**

Entwicklung seit 1 Jahr: -33.3%  
 Entwicklung seit 5 Jahren: -52.4%  
 Entwicklung seit 10 Jahren: -25.9%



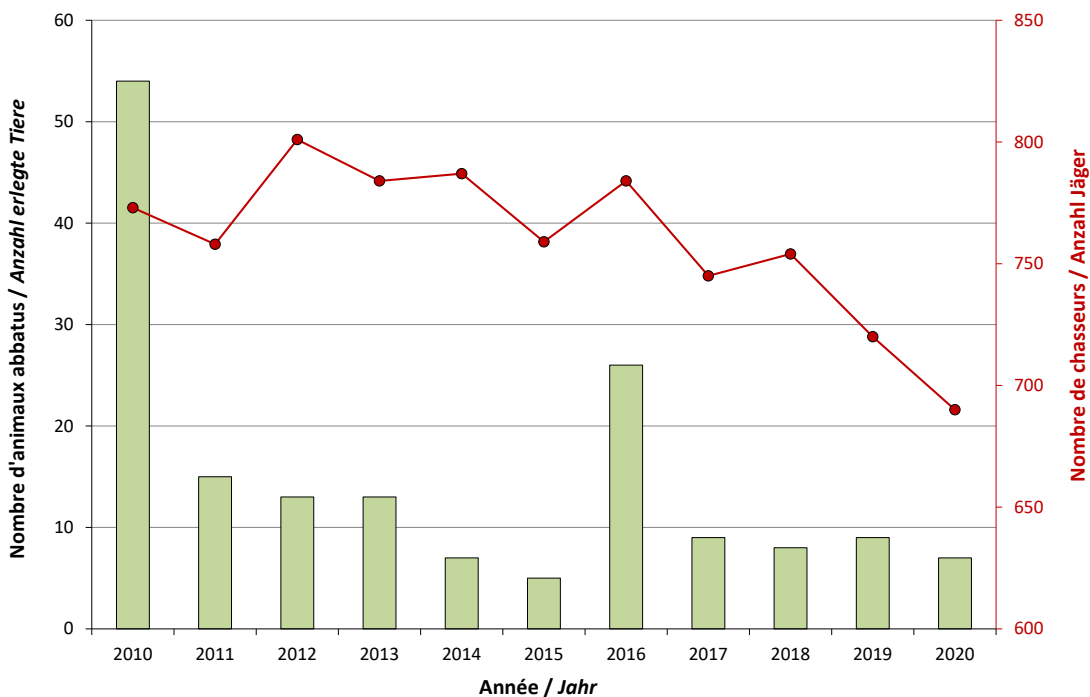
# 3. Grundpatent

## 3.9 Kolkrabe (*Corvus corax*)



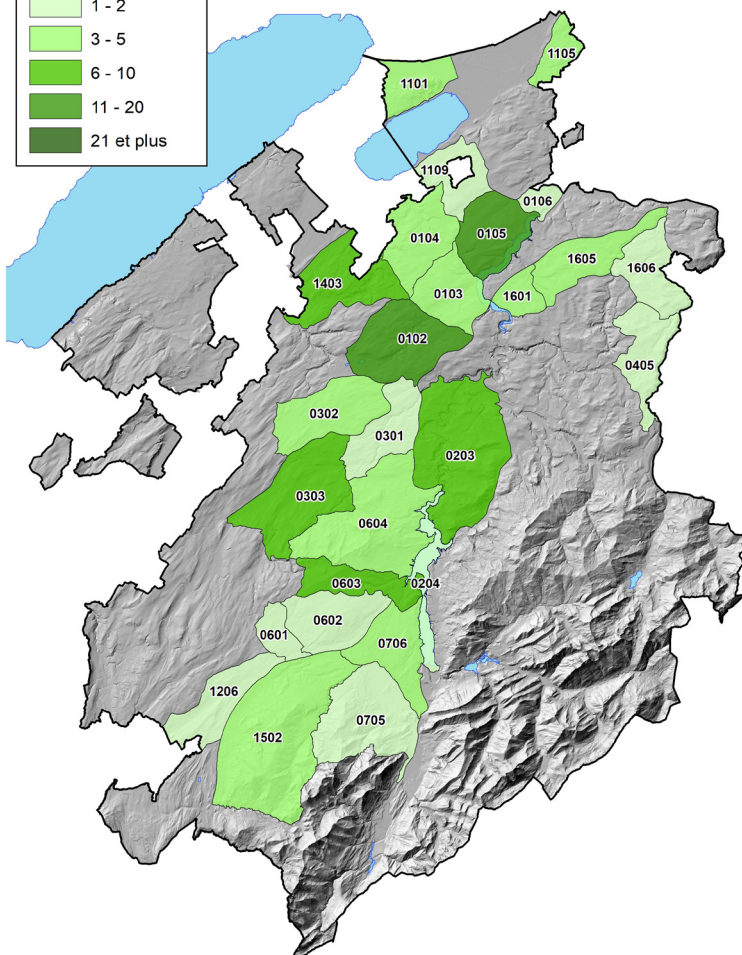
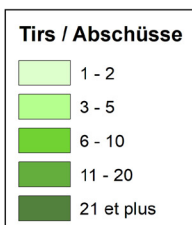
**Total erlegte Tiere: 7**

Entwicklung seit 1 Jahr: -22.2%  
 Entwicklung seit 5 Jahren: -38.6%  
 Entwicklung seit 10 Jahren: -55.9%



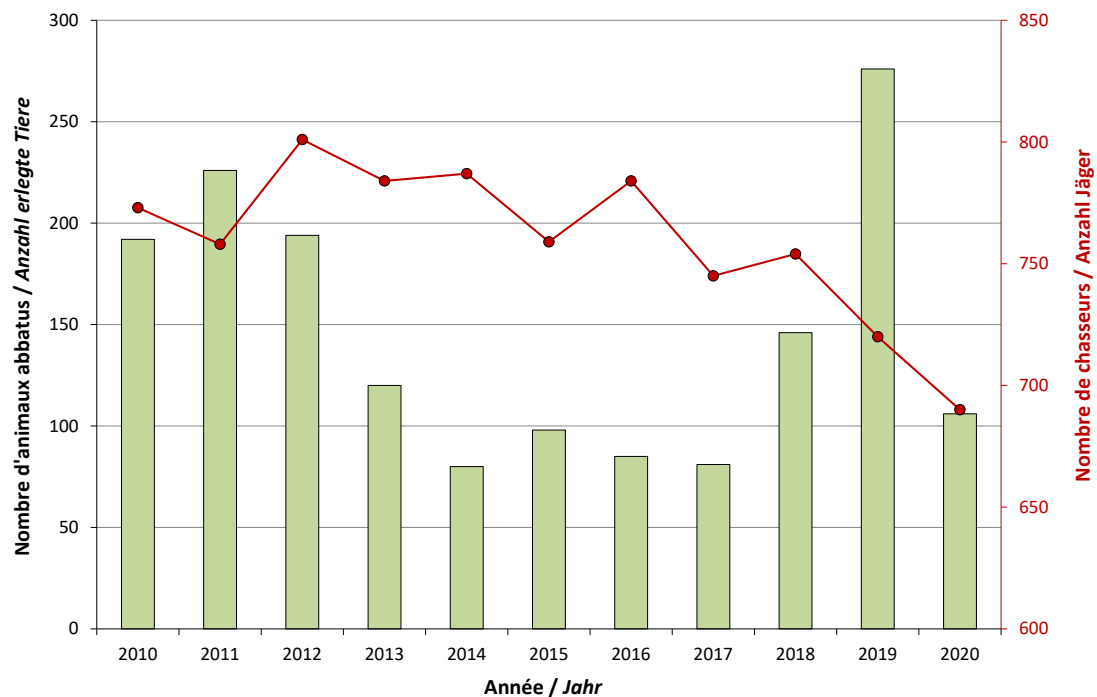
# 3. Grundpatent

## 3.10 Rabenkrähe (*Corvus corone*)



**Total erlegte Tiere: 106**

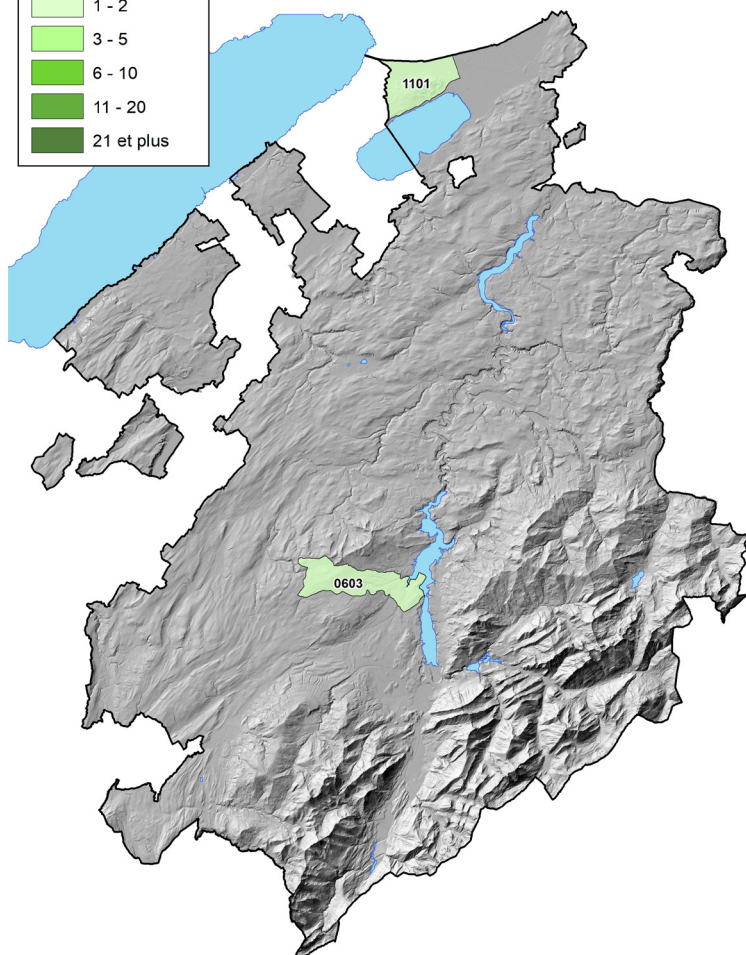
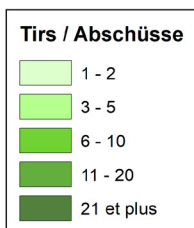
Entwicklung seit 1 Jahr: -61.6%  
 Entwicklung seit 5 Jahren: -22.7%  
 Entwicklung seit 10 Jahren: -29.2%





# 3. Grundpatent

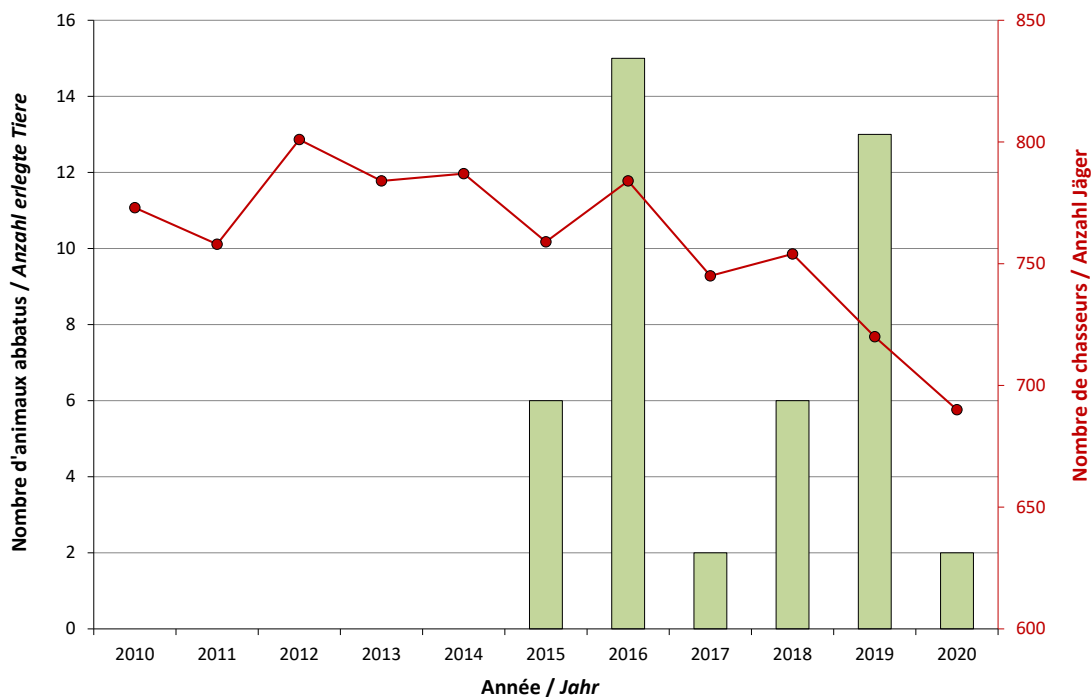
## 3.11 Saatkrähe (*Corvus frugilegus*)



**Total erlegte Tiere: 2**

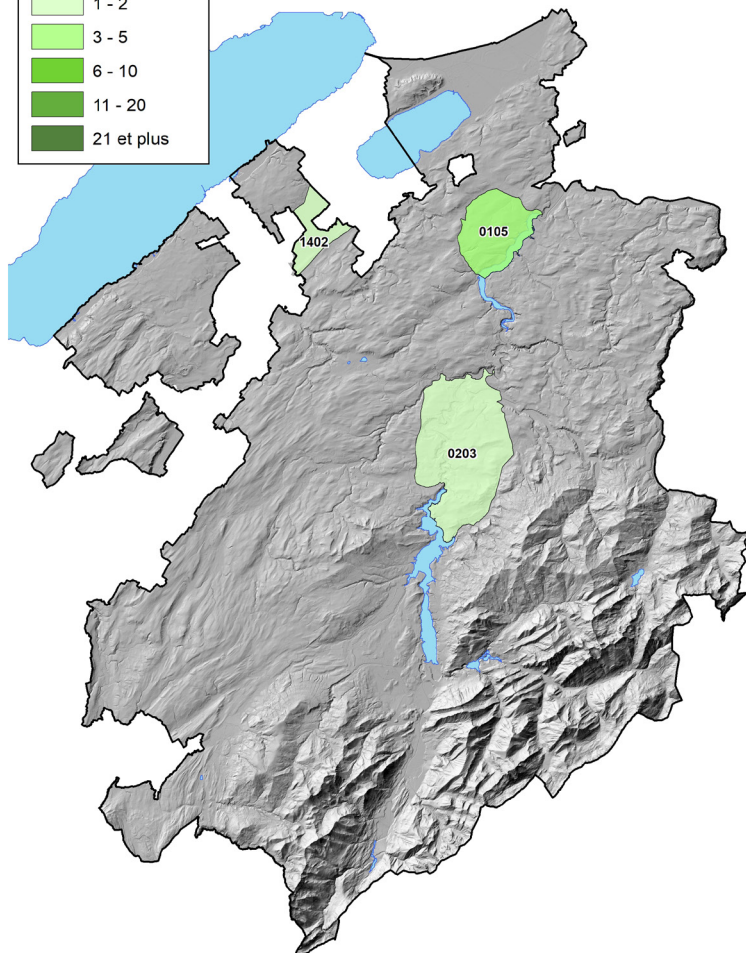
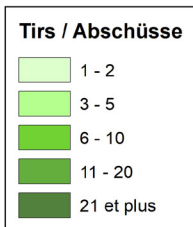
Entwicklung seit 1 Jahr: -84.6%  
 Entwicklung seit 5 Jahren: -76.2%  
 Entwicklung seit 10 Jahren: NA\*

\*NA: No Data Available



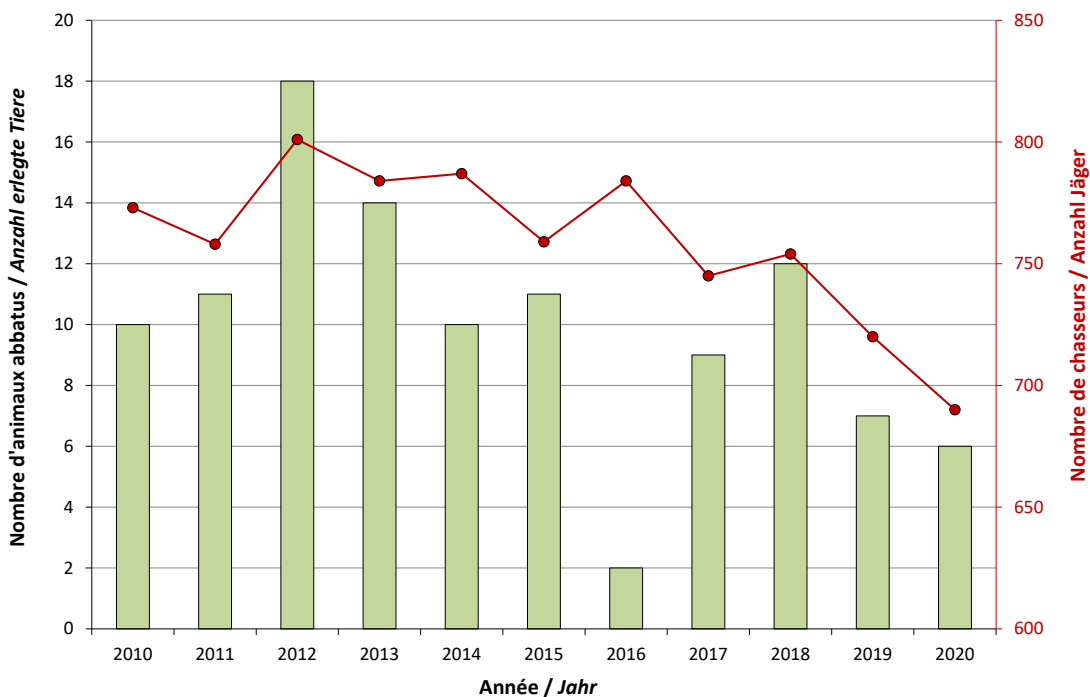
# 3. Grundpatent

## 3.12 Elster (*Pica pica*)



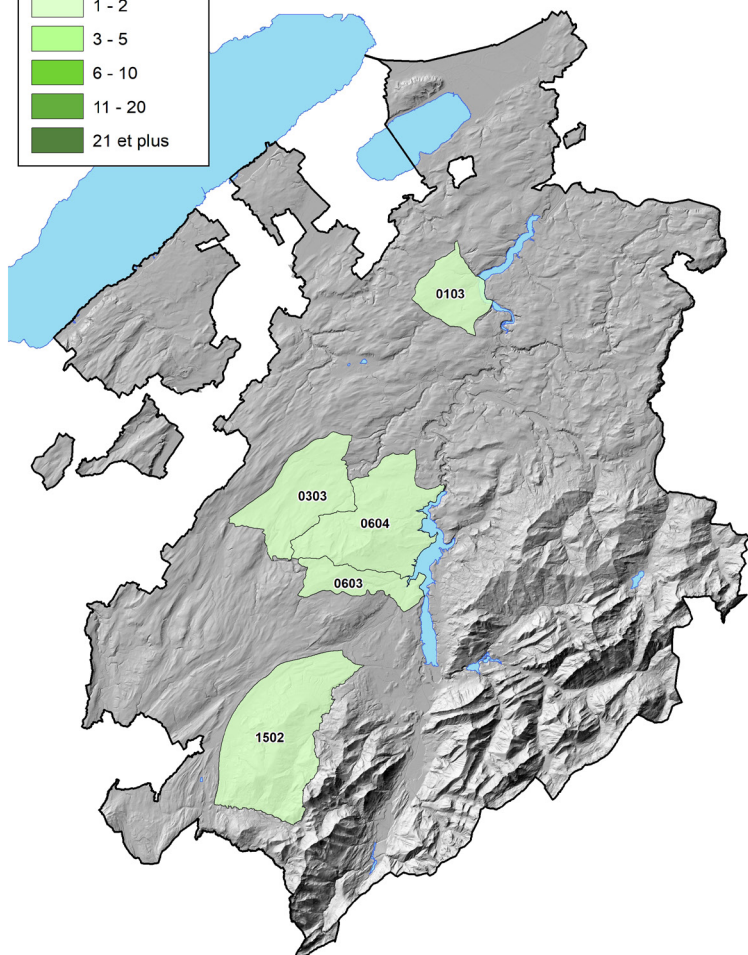
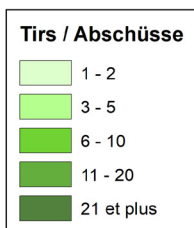
Total erlegte Tiere: 6

Entwicklung seit 1 Jahr: -14.3%  
 Entwicklung seit 5 Jahren: -26.8%  
 Entwicklung seit 10 Jahren: -42.3%



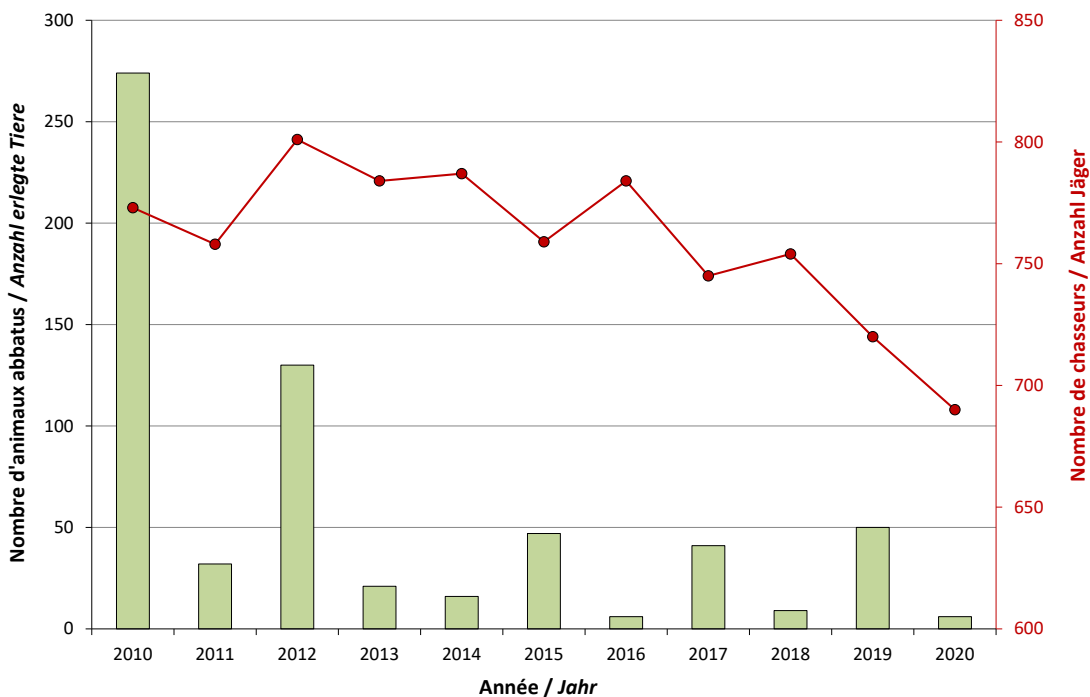
# 3. Grundpatent

## 3.13 Eichelhäher (*Garrulus glandarius*)



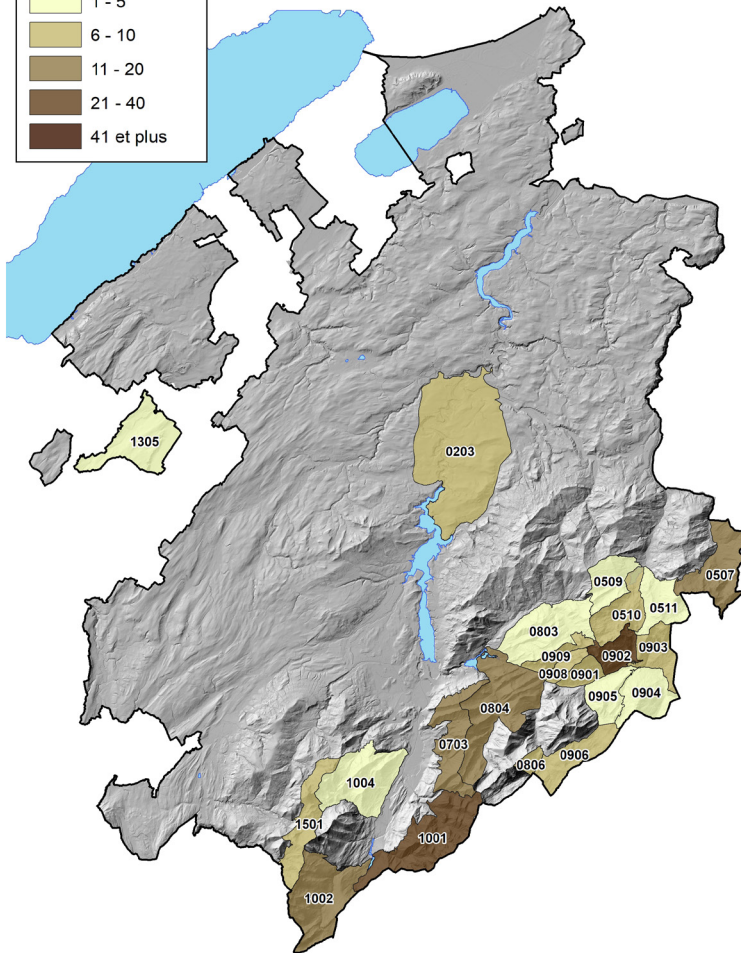
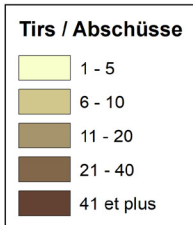
Total erlegte Tiere: 6

Entwicklung seit 1 Jahr: -88.0%  
 Entwicklung seit 5 Jahren: -80.4%  
 Entwicklung seit 10 Jahren: -90.4%



# 4. Patent A

## 4.1 Gämse (*Rupicapra rupicapra*)



**Freigegeben: 214 (208)**  
**Total erlegte Tiere: 192**  
**Anteil: 89.7% (92.3%)**

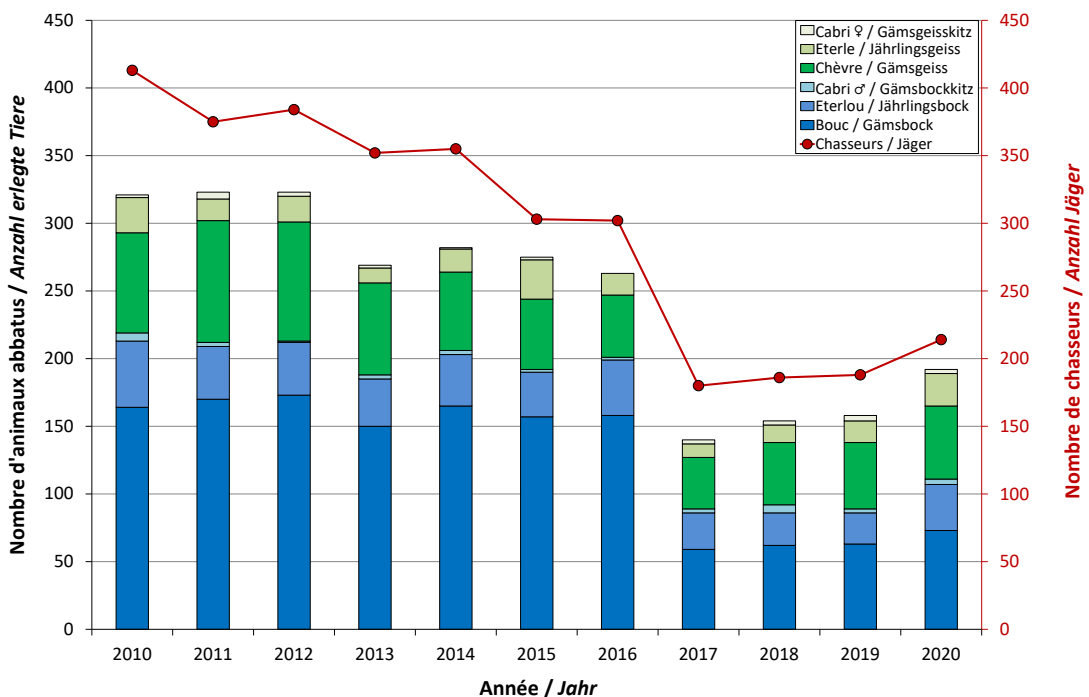
*Zwischen den Klammern, die Resultate mit Berücksichtigung der Ablehnungen.*

Die Abschüsse des Jahres 2020 setzen sich wie folgt zusammen:

	Anzahl	Prozent
Gämsbock	73	38.0%
Geiss	54	28.1%
Jährlingsbock ♂	34	17.7%
Jährlingsgeiss ♀	24	12.5%
Gämsbockkitz ♂	4	2.1%
Gämsgeisskitz ♀	3	1.6%

Geplanter Schiessplan: 72 Böcke, 70 Geissen und 72 Jungtiere (Kitze und Jährlinge).

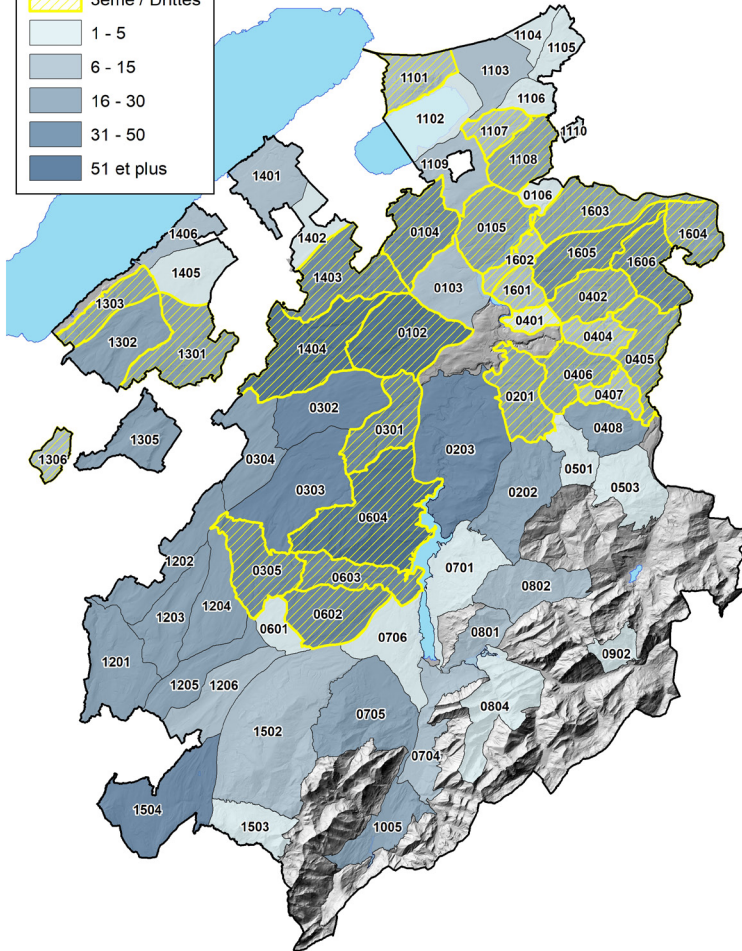
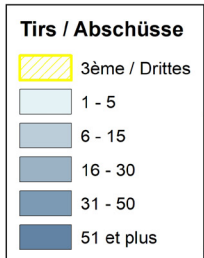
**Entwicklung seit 1 Jahr: 21.5%**  
**Entwicklung seit 5 Jahren: -3.0%**  
**Entwicklung seit 10 Jahren: -23.4%**





# 5. Patent B

## 5.1 Reh (*Capreolus capreolus*)



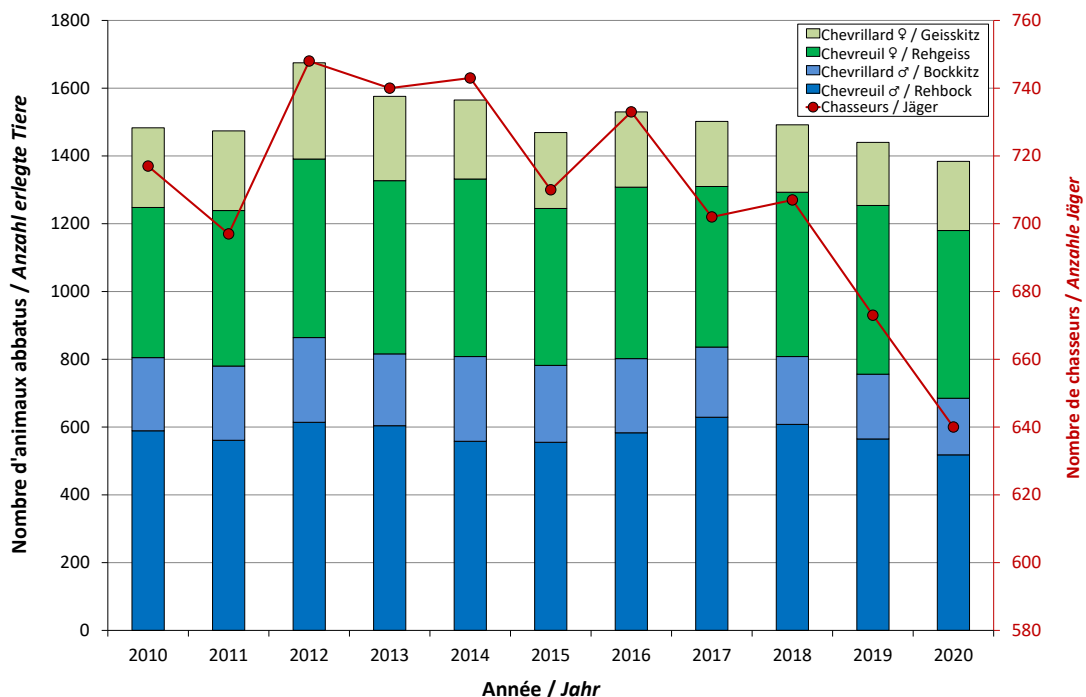
**Freigegeben: 1481**  
**Total erlegte Tiere: 1384**  
**Anteil: 93.4%**

Die Abschüsse des Jahres 2020 setzen sich wie folgt zusammen:

	Anzahl	Prozent
Rehbock ♂	518	37.4%
Bockkitz ♂	167	12.1%
Rehgeiss ♀	495	35.8%
Geisskitz ♀	204	14.7%

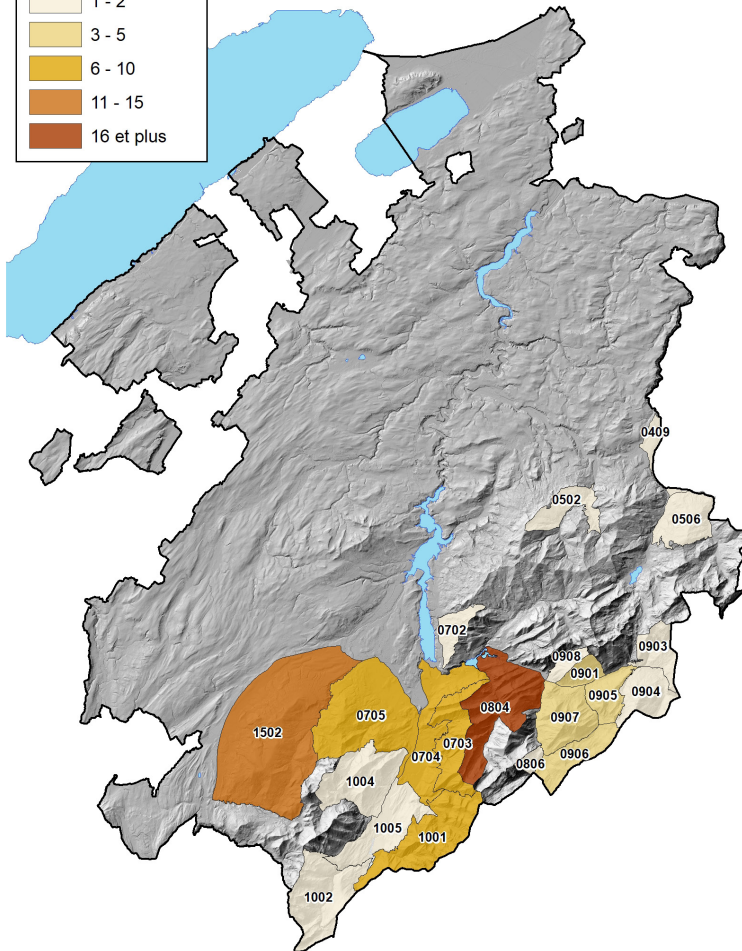
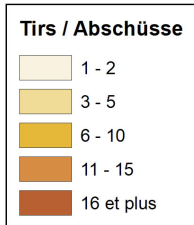
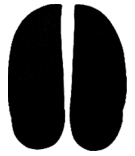
Gewünschte Verteilung der Abschüsse:  
 Männchen (30-35%), Weibchen (30-35%),  
 Jungtiere (30-35%).

**Entwicklung seit 1 Jahr: -3.8%**  
**Entwicklung seit 5 Jahren: -6.9%**  
**Entwicklung seit 10 Jahren: -8.9%**



# 6. Patent C

## 6.1 Hirsch (*Cervus elaphus*)



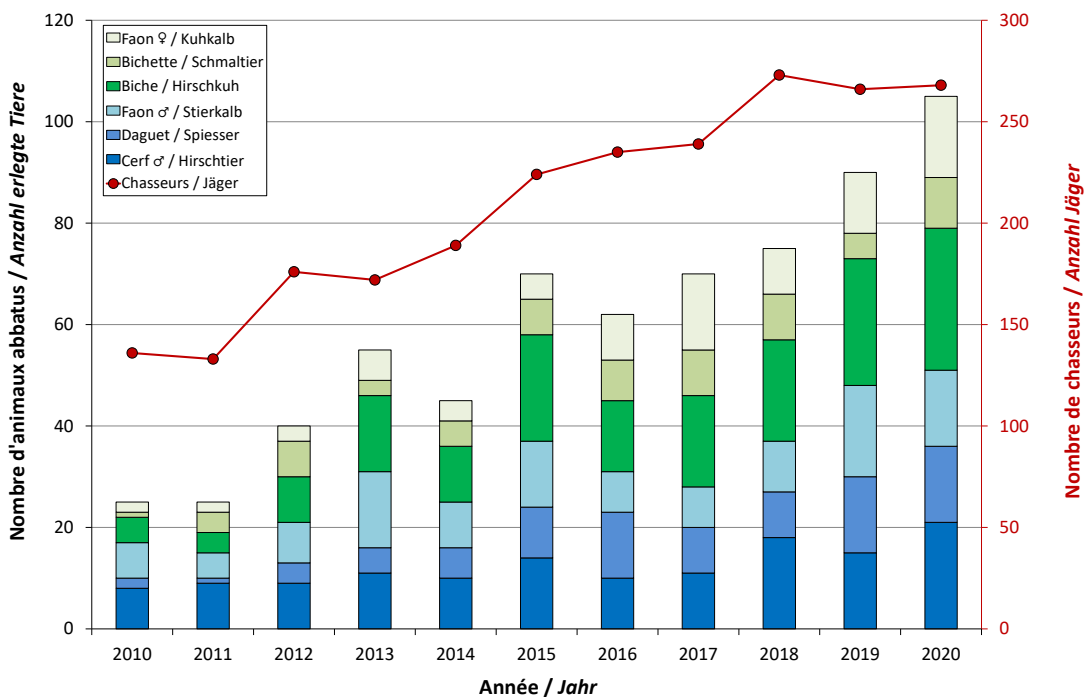
**Freigegeben: 105**  
**Total erlegte Tiere: 105\***  
**Anteil: 100.0%**

Die Abschüsse des Jahres 2020 setzen sich wie folgt zusammen:

	Anzahl	Prozent
Hirschtier ♂	21	20.0%
Spiesser ♂	15	14.3%
Stierkalb ♂	15	14.3%
Hirschkuh ♀	28	26.7%
Schmaltier ♀	10	9.5%
Kuhkalb ♀	16	15.2%

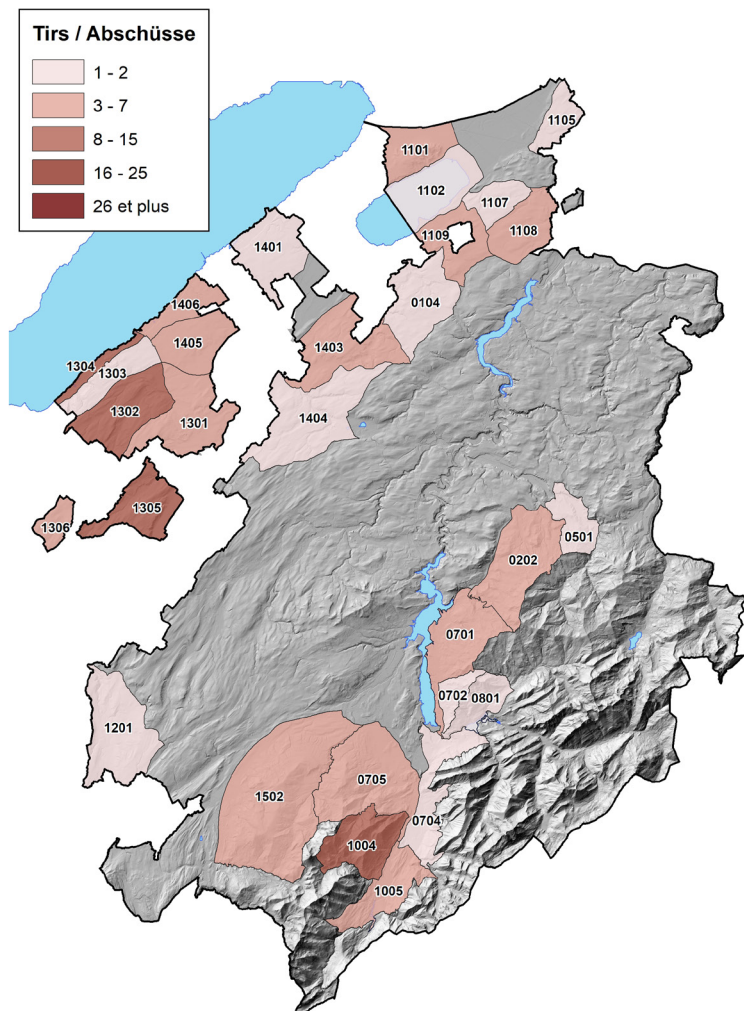
\*Um den Schiessplan einzuhalten, wurden nach der Jagdsaison vom WNA 15 Tiere erlegt.

**Entwicklung seit 1 Jahr: 16.6%**  
**Entwicklung seit 5 Jahren: 43.1%**  
**Entwicklung seit 10 Jahren: 88.5%**



# 7. Patent D

## 7.1 Wildschwein (*Sus scrofa*)



**Total erlegte Tiere: 118**

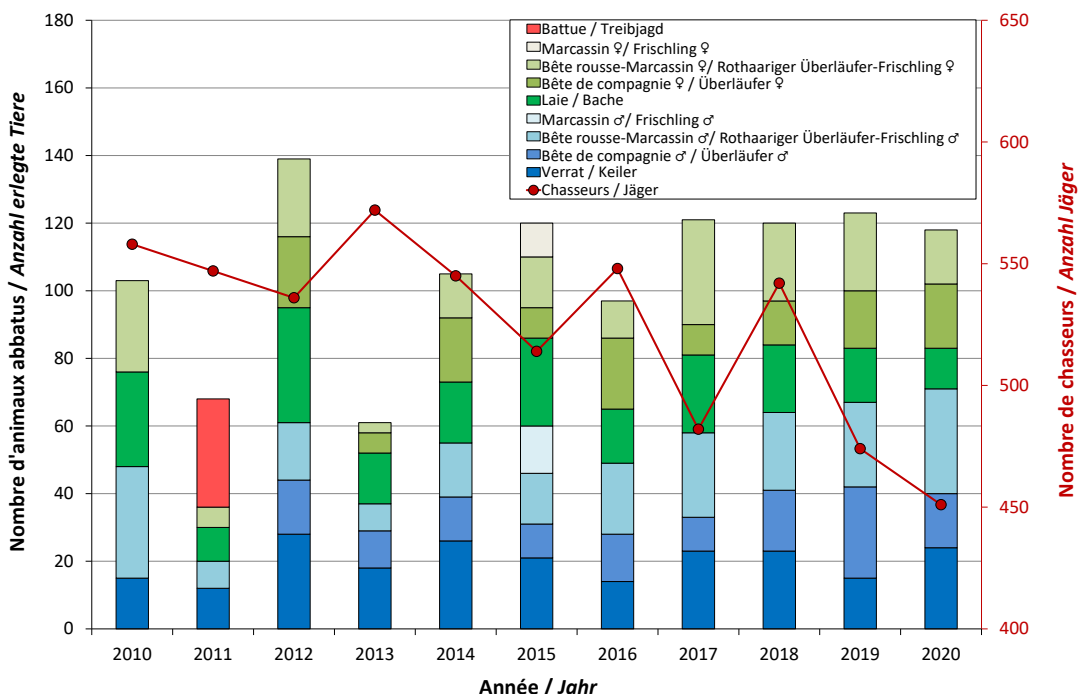
Die Abschüsse des Jahres 2020 setzen sich wie folgt zusammen:

	Anzahl	Prozent
Keiler ♂	23	19.5%
Überläufer ♂	16	13.6%
RÜ-F* ♂	29	24.6%
Bache ♀	12	10.2%
Überläufer ♀	23	19.5%
RÜ-F* ♀	15	12.7%

\*RÜ-F: Rothaariger Überläufer - Frischling

14% der Abschüsse wurden von den Hochsitzen aus ausgeführt, die in den Schutzgebieten beim Südufer des Neuenburgersees aufgestellt sind.

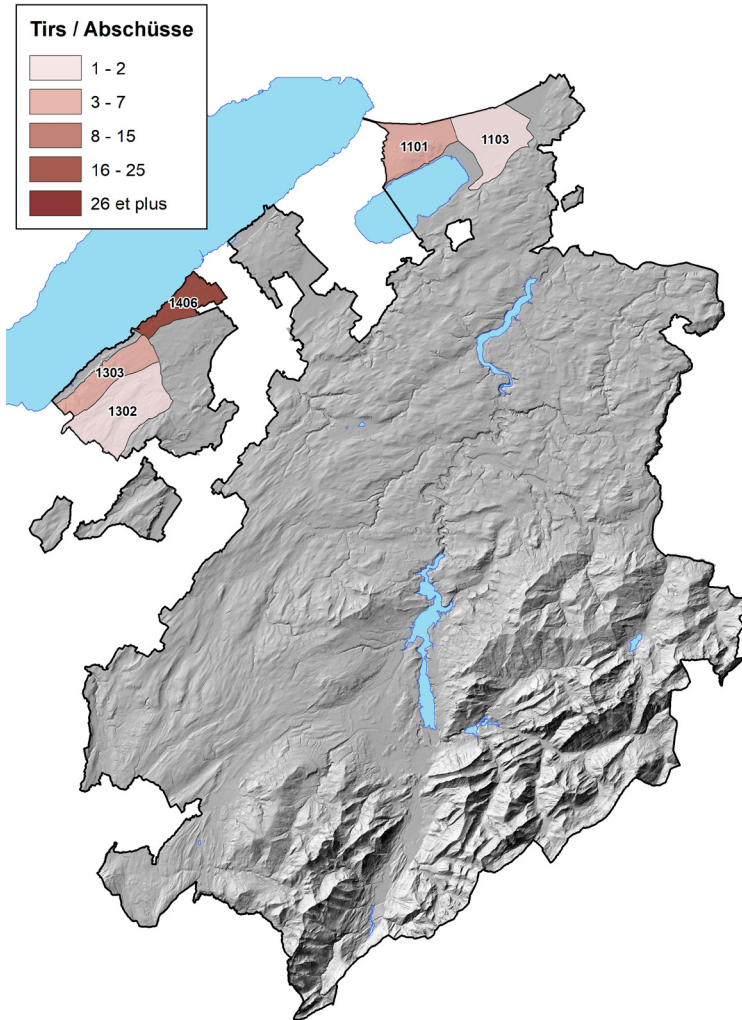
**Entwicklung seit 1 Jahr: -4.0%**  
**Entwicklung seit 5 Jahren: 1.5%**  
**Entwicklung seit 10 Jahren: 15.1%**





# 8. Patent Ds (Sommerjagd)

## 8.1 Wildschwein (*Sus scrofa*)



**Total erlegte Tiere: 33**

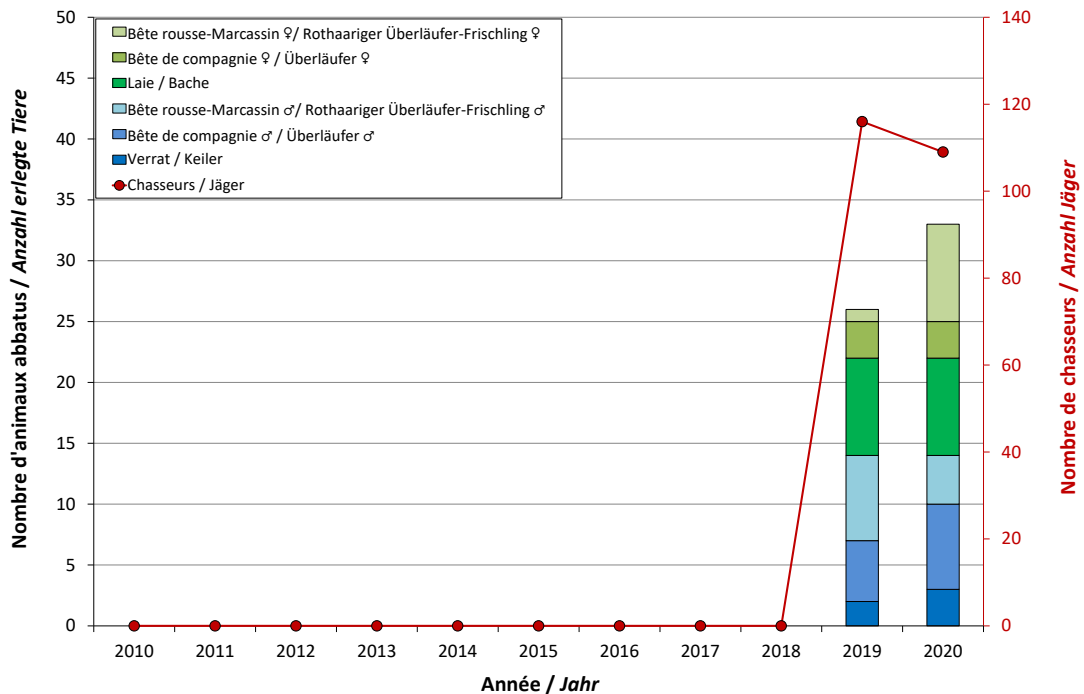
Die Abschüsse des Jahres 2020 setzen sich wie folgt zusammen:

	Anzahl	Prozent
Keiler ♂	3	9.1%
Überläufer ♂	7	21.2%
RÜ-F* ♂	4	12.1%
Bache ♀	8	24.2%
Überläufer ♀	3	9.1%
RÜ-F* ♀	8	24.2%

\*RÜ-F: Rothaariger Überläufer - Frischling

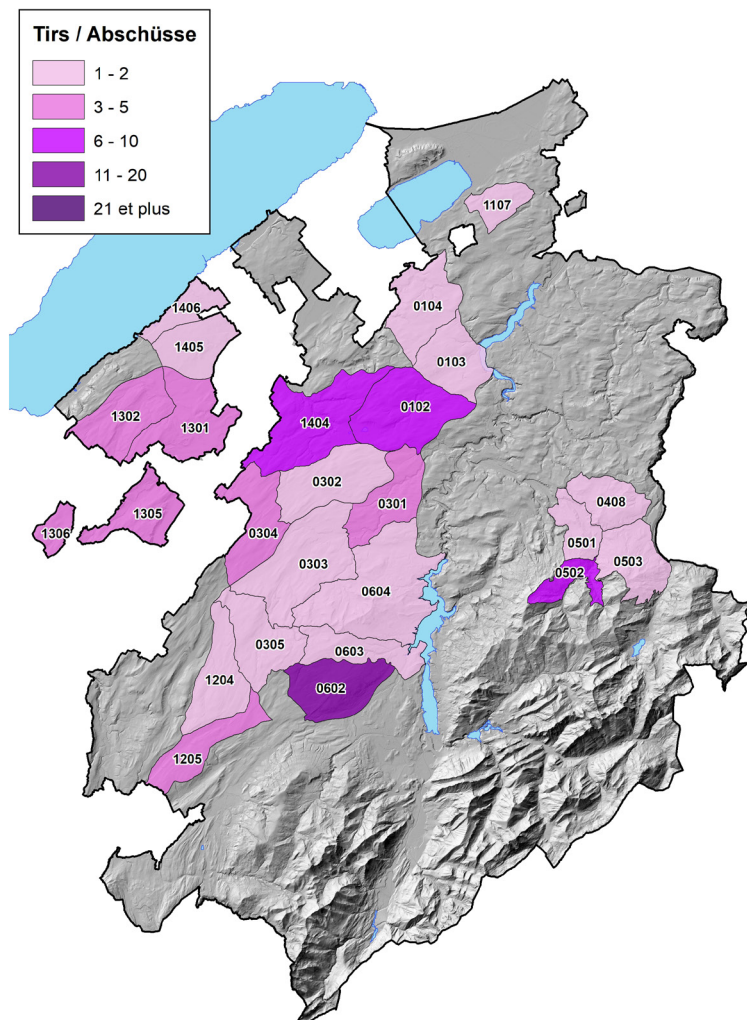
Entwicklung seit 1 Jahr: 26.9%  
 Entwicklung seit 5 Jahren: NA\*  
 Entwicklung seit 10 Jahren: NA\*

\*NA: No Data Available



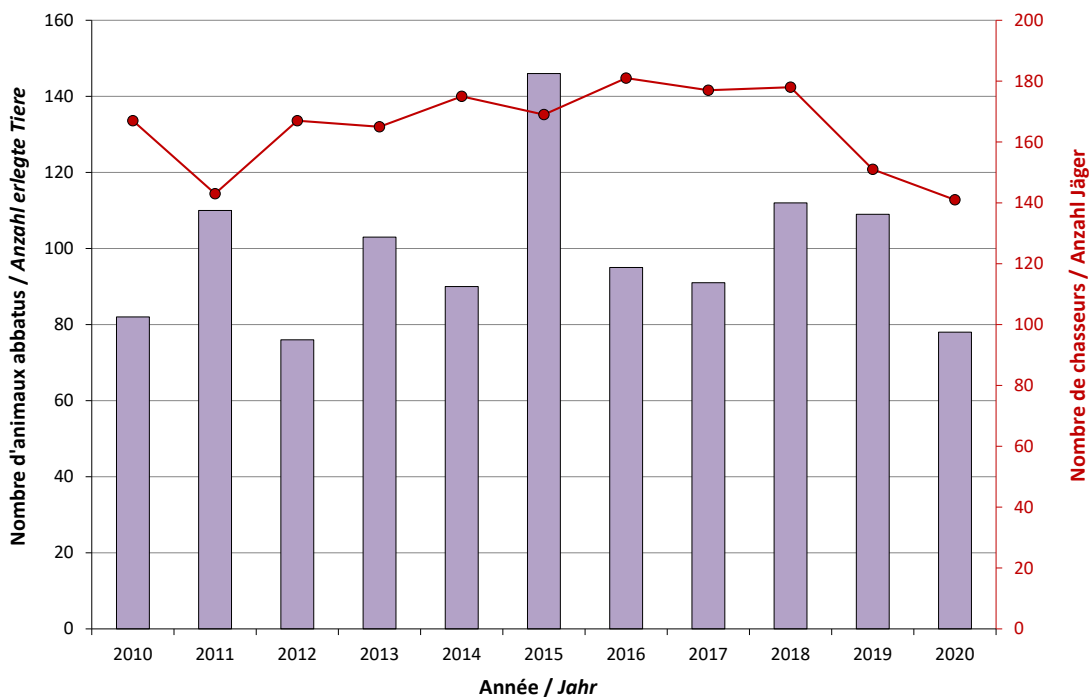
# 9. Patent E

## 9.1 Waldschneepfe (*Scolopax rusticola*)



Total erlegte Tiere: 78

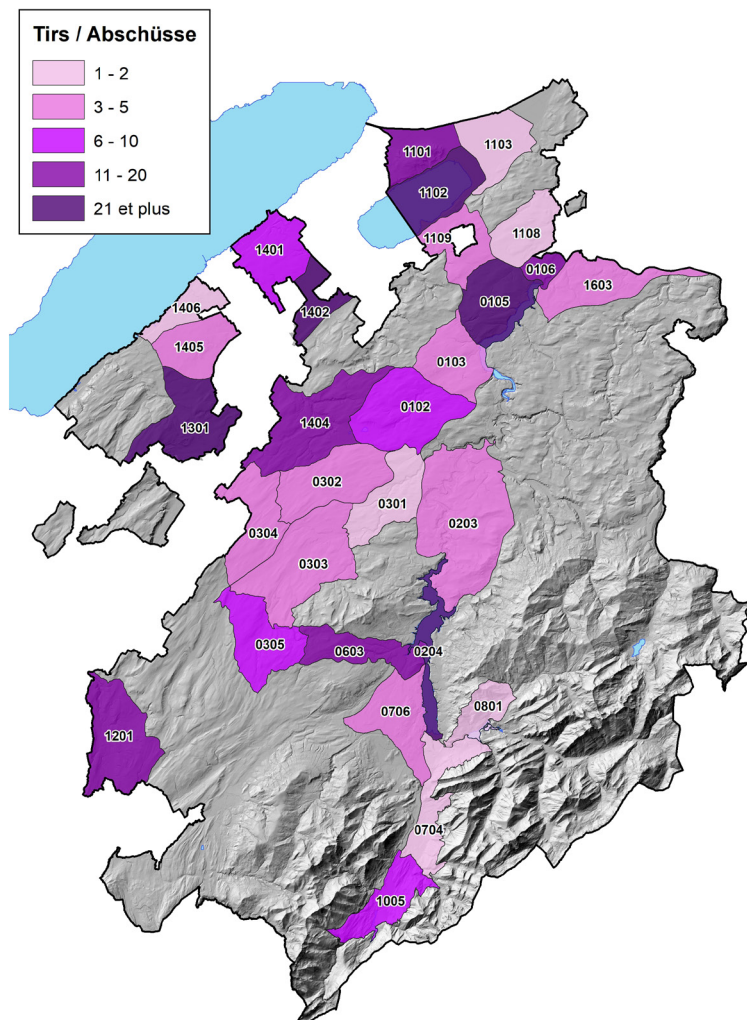
Entwicklung seit 1 Jahr: -28.4%  
 Entwicklung seit 5 Jahren: -29.4%  
 Entwicklung seit 10 Jahren: -23.1%





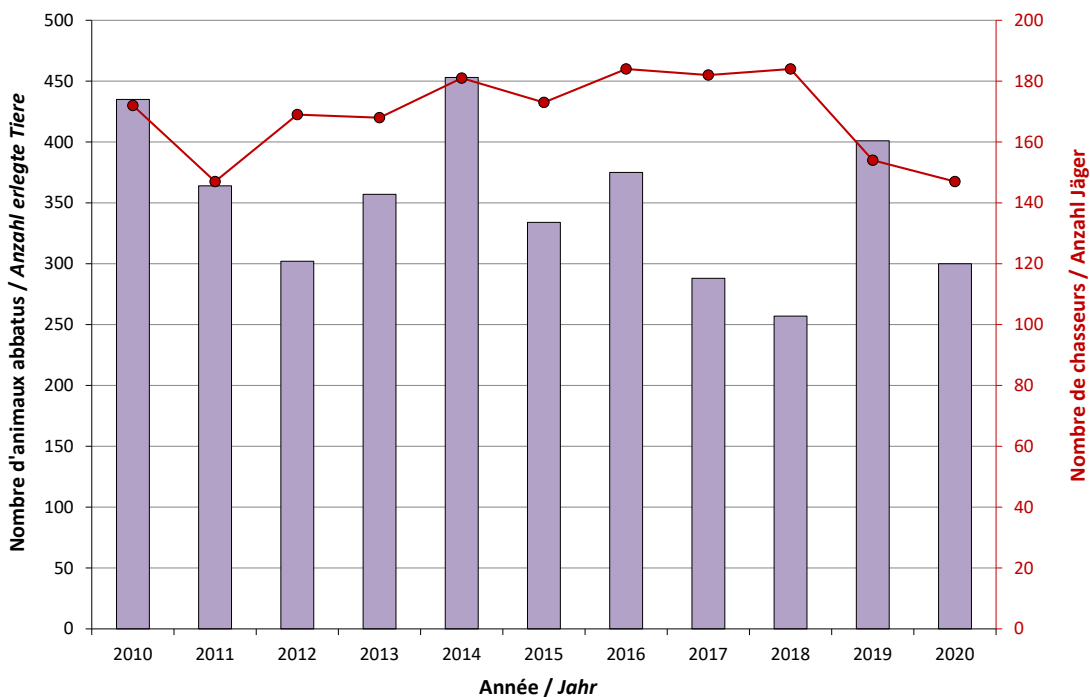
# 9. Patente E-F-G

## 9.2 Stockente (*Anas platyrhynchos*)



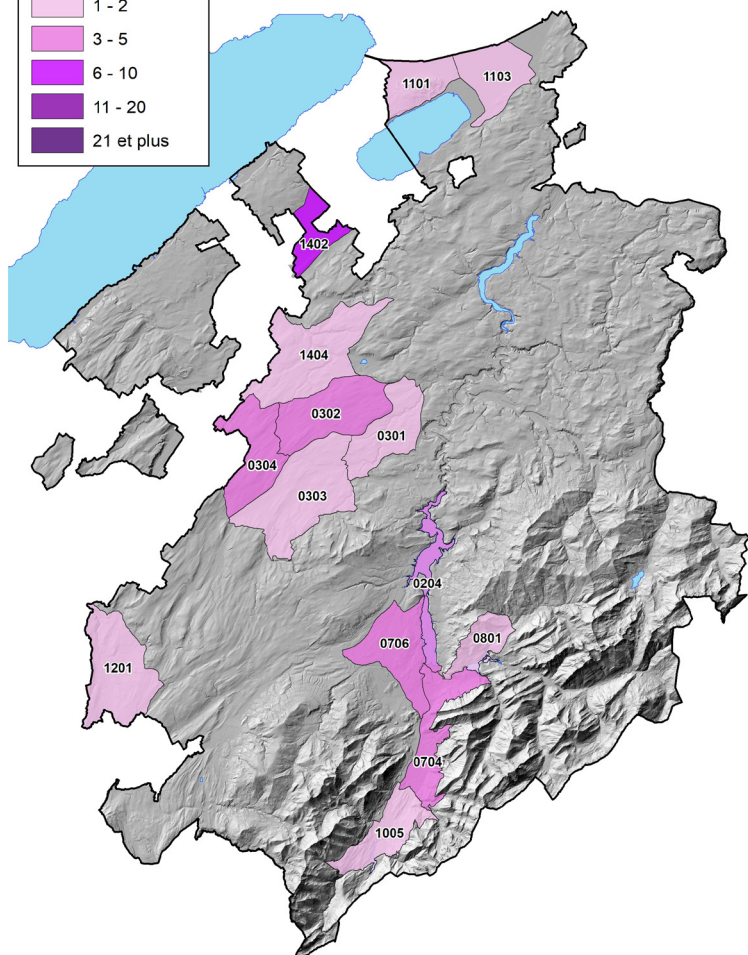
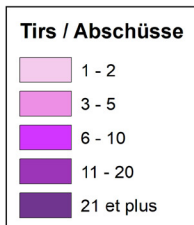
Total erlegte Tiere: 300

Entwicklung seit 1 Jahr: -25.2%  
 Entwicklung seit 5 Jahren: -9.3%  
 Entwicklung seit 10 Jahren: -15.8%



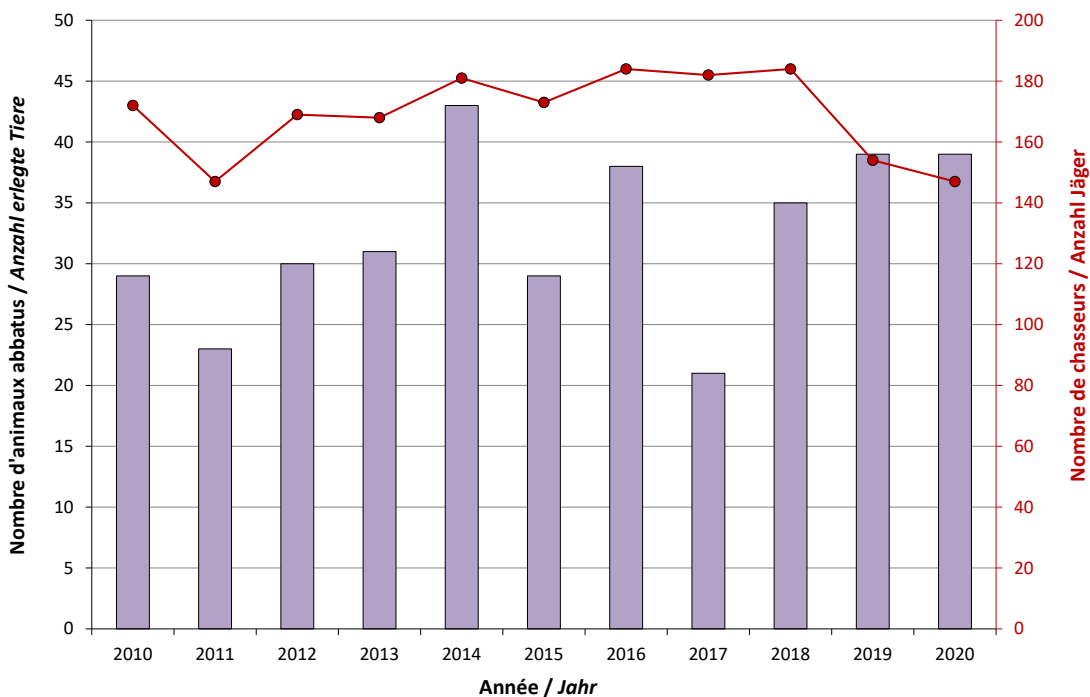
# 9. Patente E-F-G

## 9.3 Krickente (*Anas crecca*)



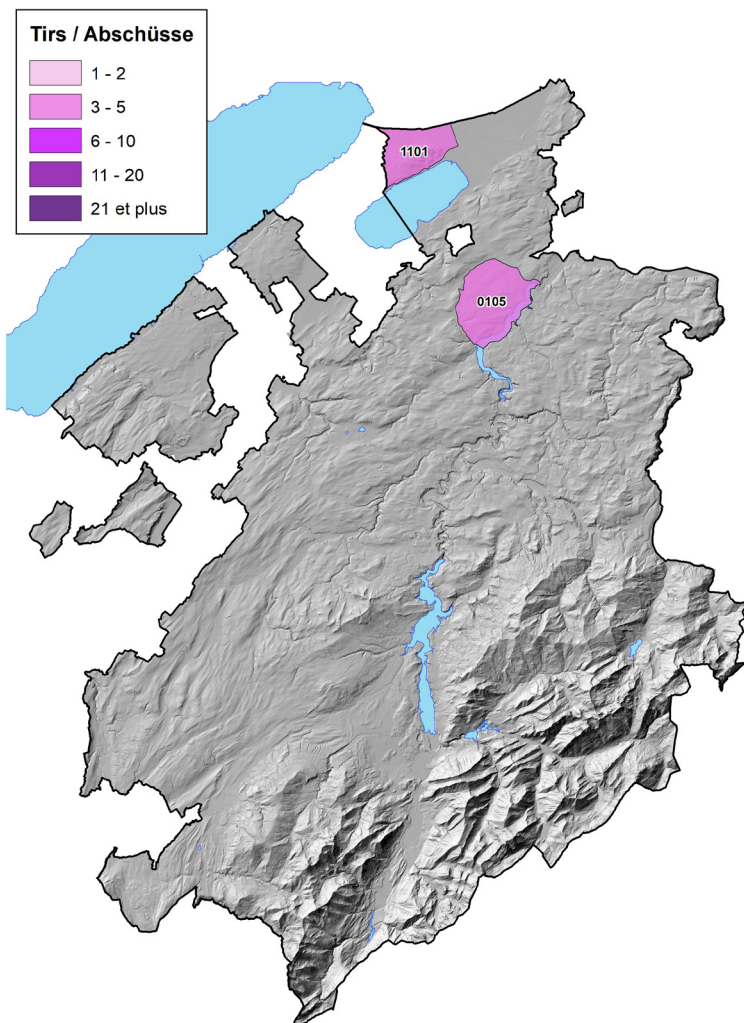
Total erlegte Tiere: 39

Entwicklung seit 1 Jahr: 0.0%  
 Entwicklung seit 5 Jahren: 20.3%  
 Entwicklung seit 10 Jahren: 22.6%



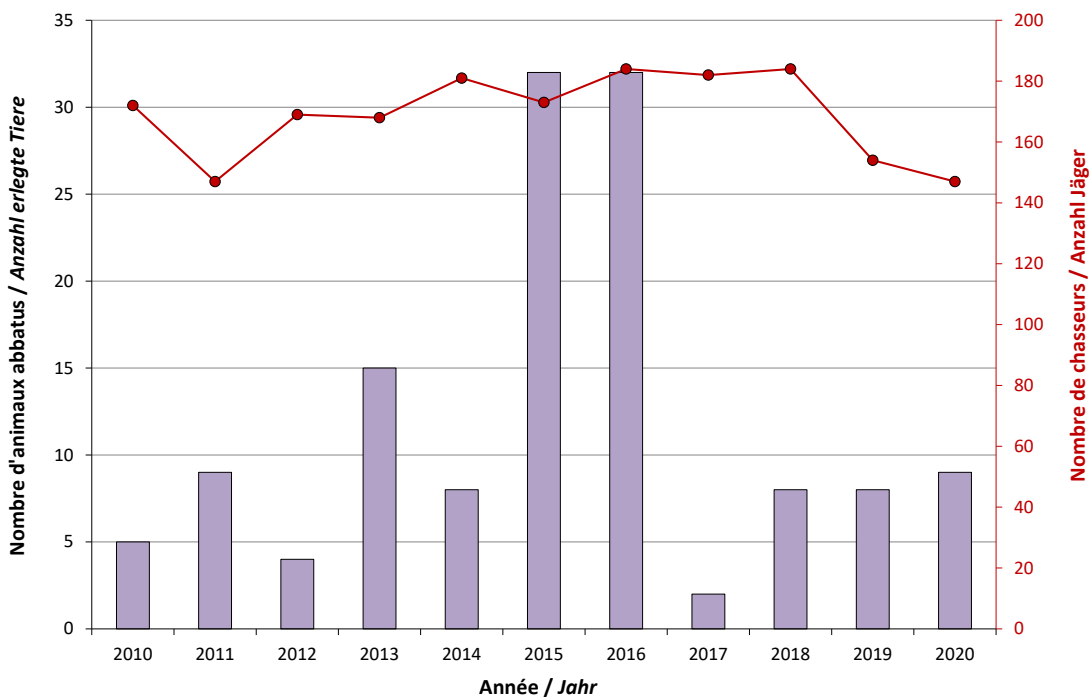
# 9. Patente E-F-G

## 9.4 Tafelente (*Aythya ferina*)



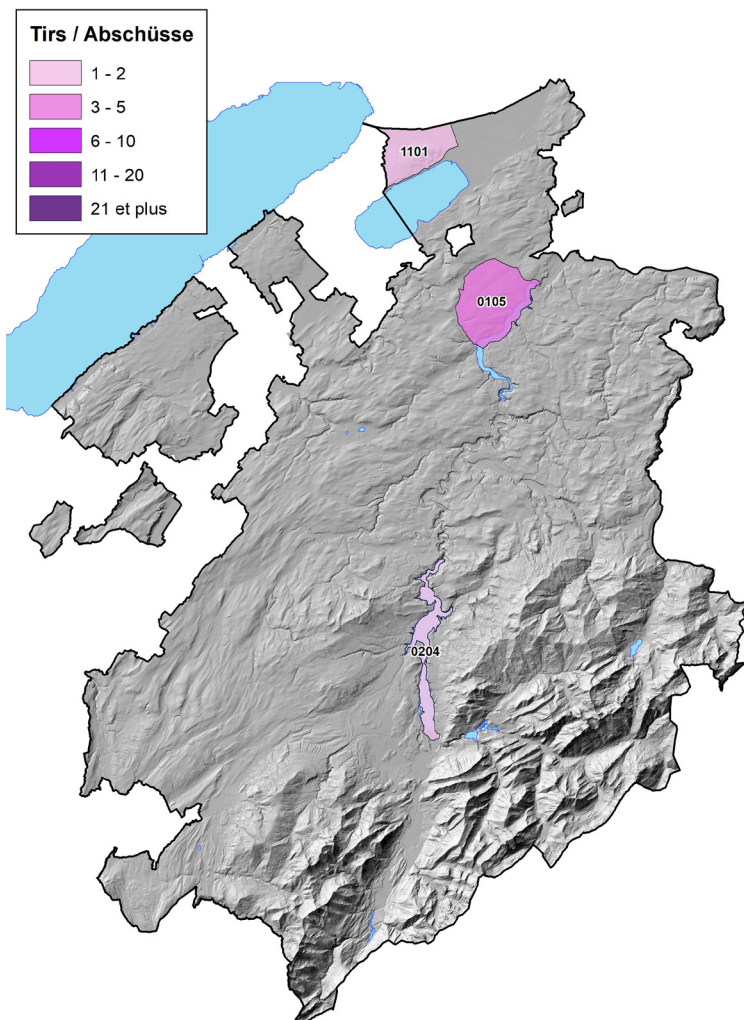
Total erlegte Tiere: 9

Entwicklung seit 1 Jahr: 12.5%  
 Entwicklung seit 5 Jahren: -45.1%  
 Entwicklung seit 10 Jahren: -26.8%



# 9. Patente E-F-G

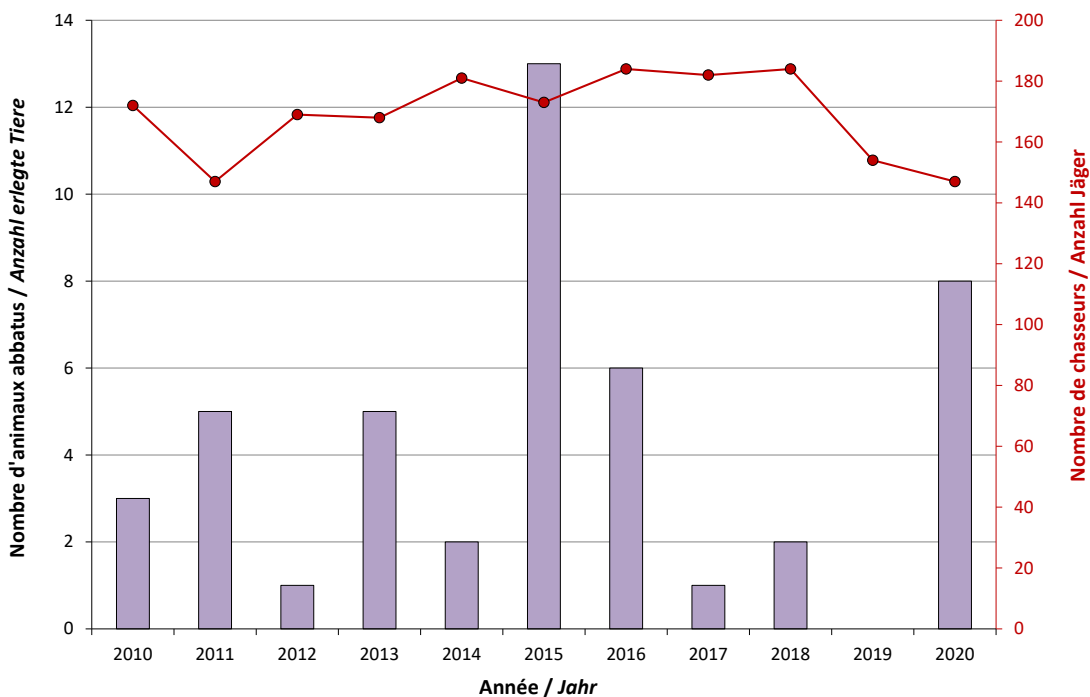
## 9.5 Reiherente (*Aythya fuligula*)



Total erlegte Tiere: 8

Entwicklung seit 1 Jahr: NA\*  
 Entwicklung seit 5 Jahren: 81.8%  
 Entwicklung seit 10 Jahren: 110.5%

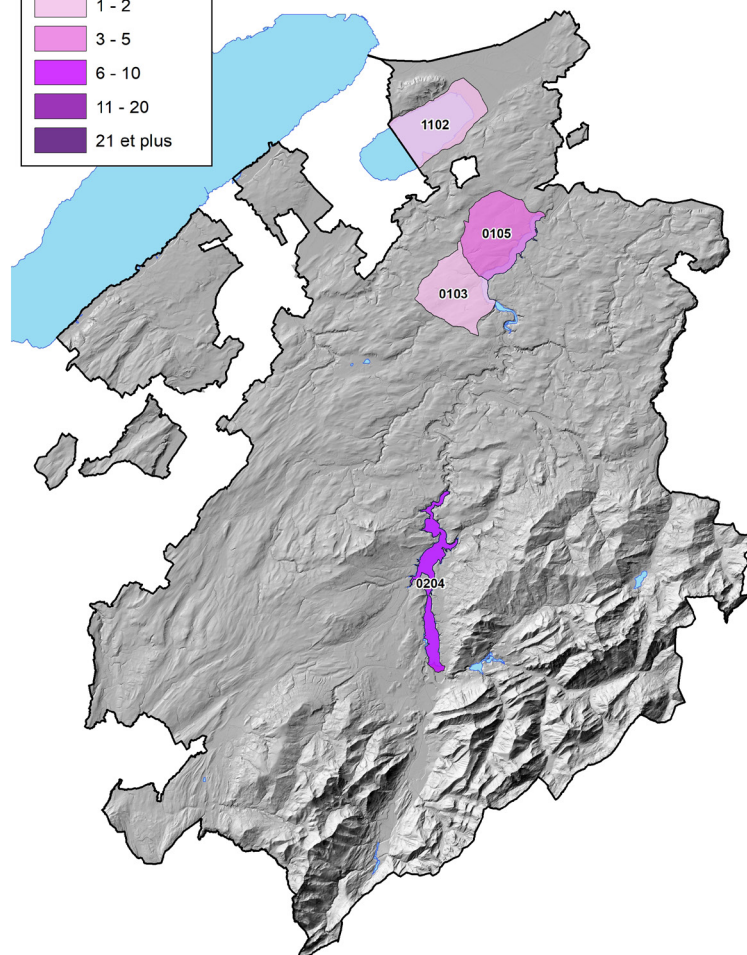
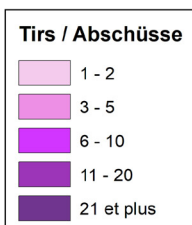
\*NA: No Data Available





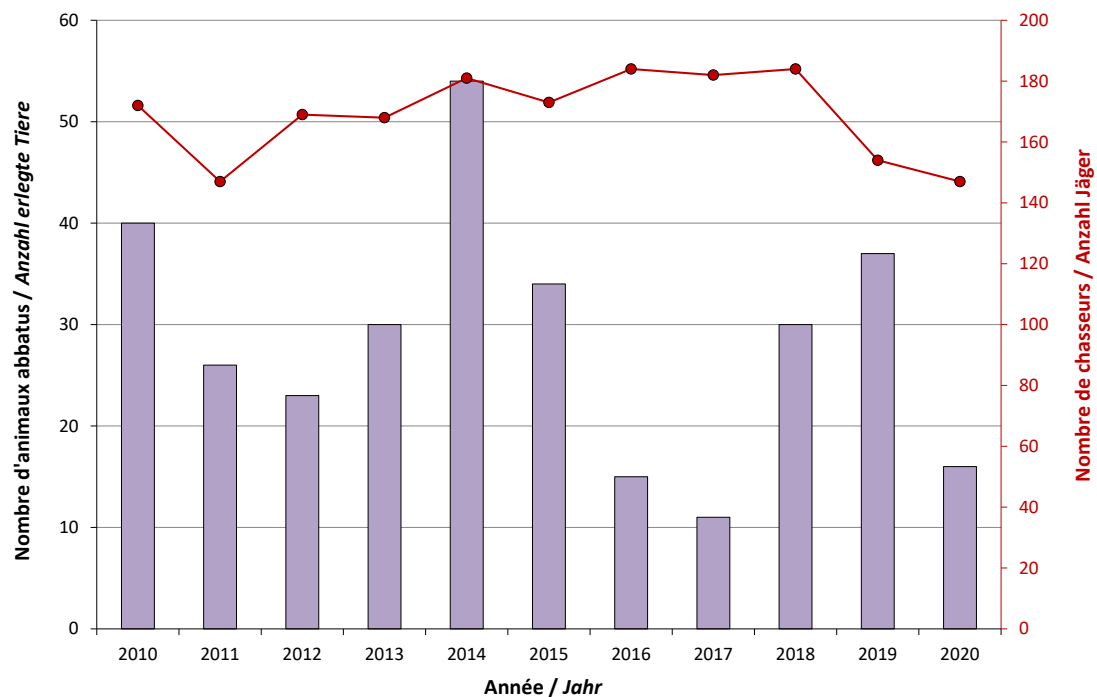
# 9. Patente E-F-G

## 9.6 Haubentaucher (*Podiceps cristatus*)



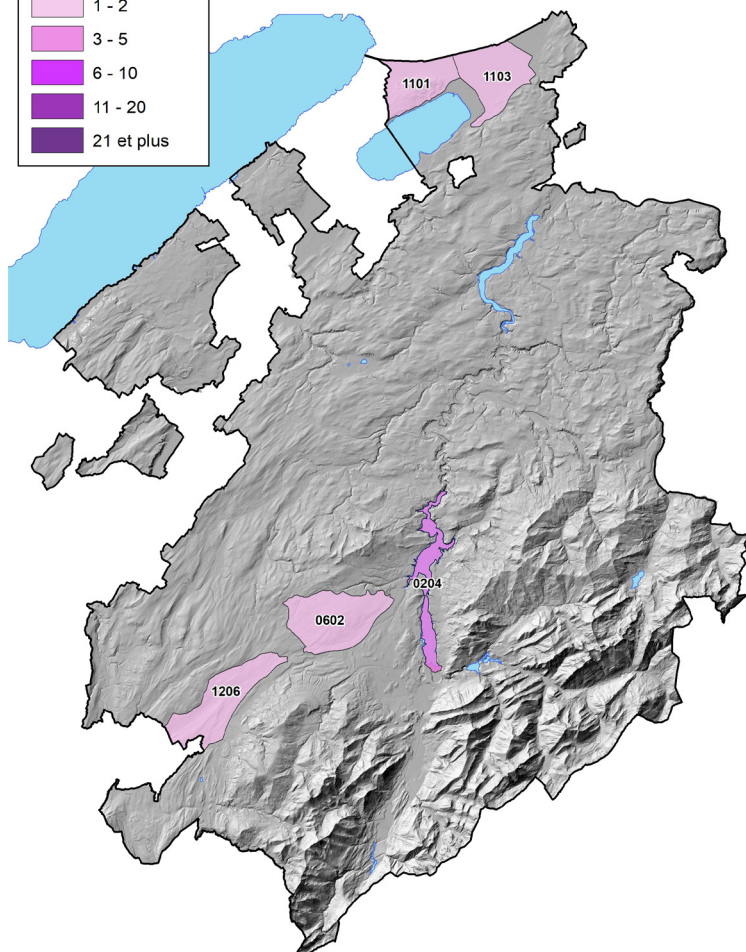
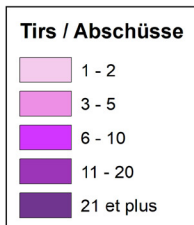
Total erlegte Tiere: 16

Entwicklung seit 1 Jahr: -56.7%  
 Entwicklung seit 5 Jahren: -37.0%  
 Entwicklung seit 10 Jahren: -46.6%



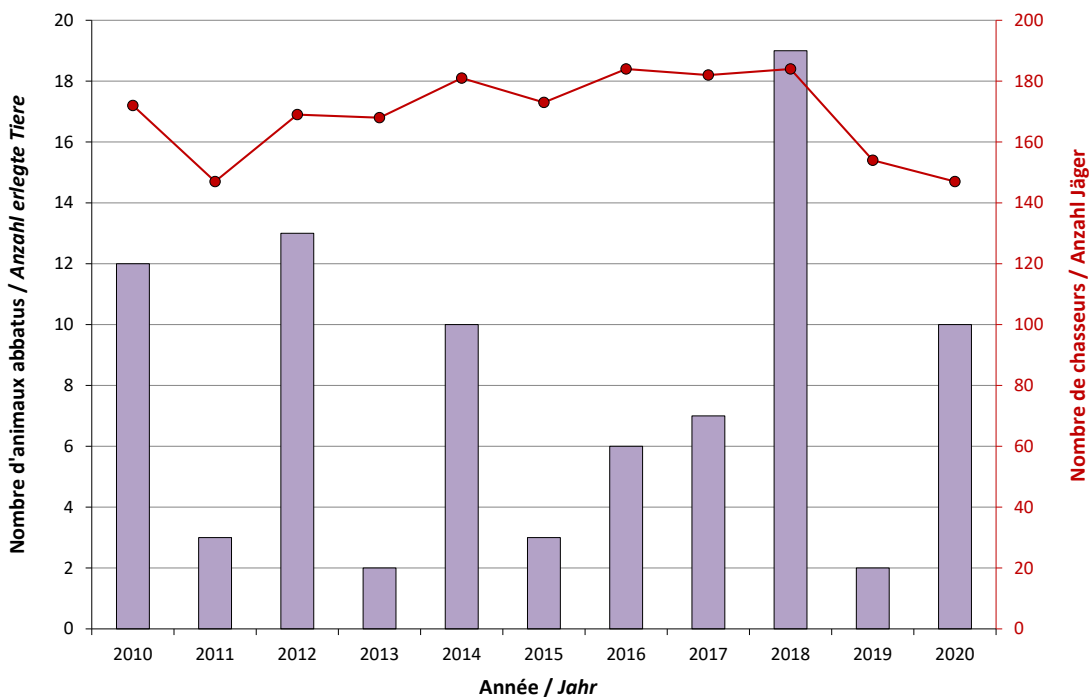
# 9. Patente E-F-G

## 9.7 Blässhühner (*Fulica atra*)



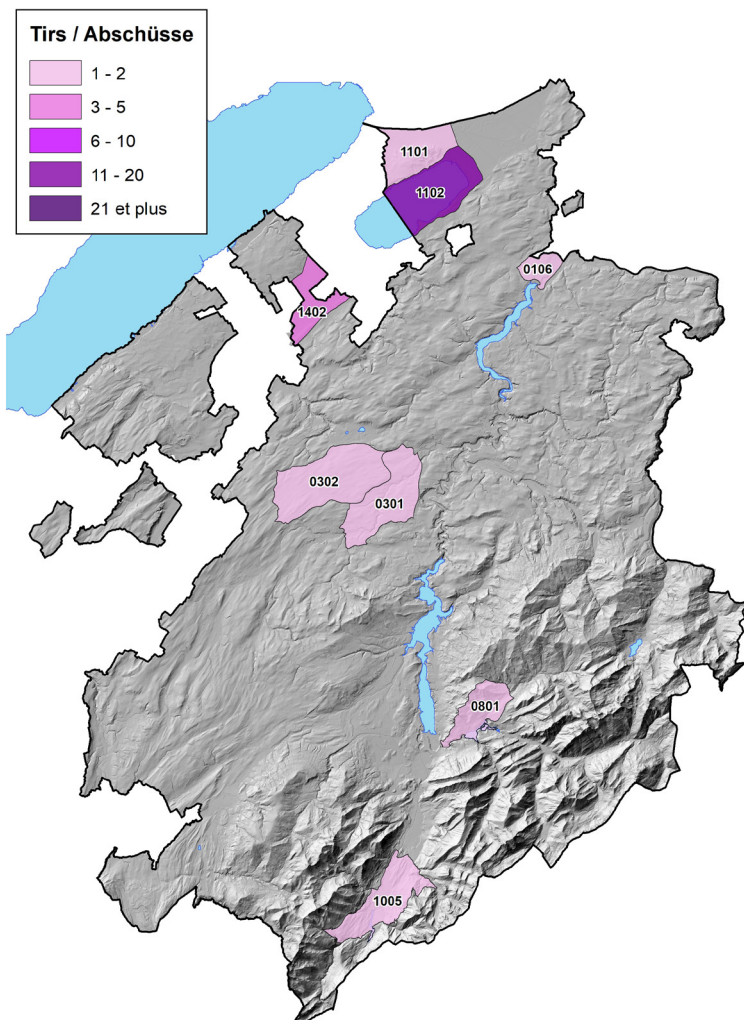
Total erlegte Tiere: 10

Entwicklung seit 1 Jahr: 400.0%  
 Entwicklung seit 5 Jahren: 35.1%  
 Entwicklung seit 10 Jahren: 29.8%



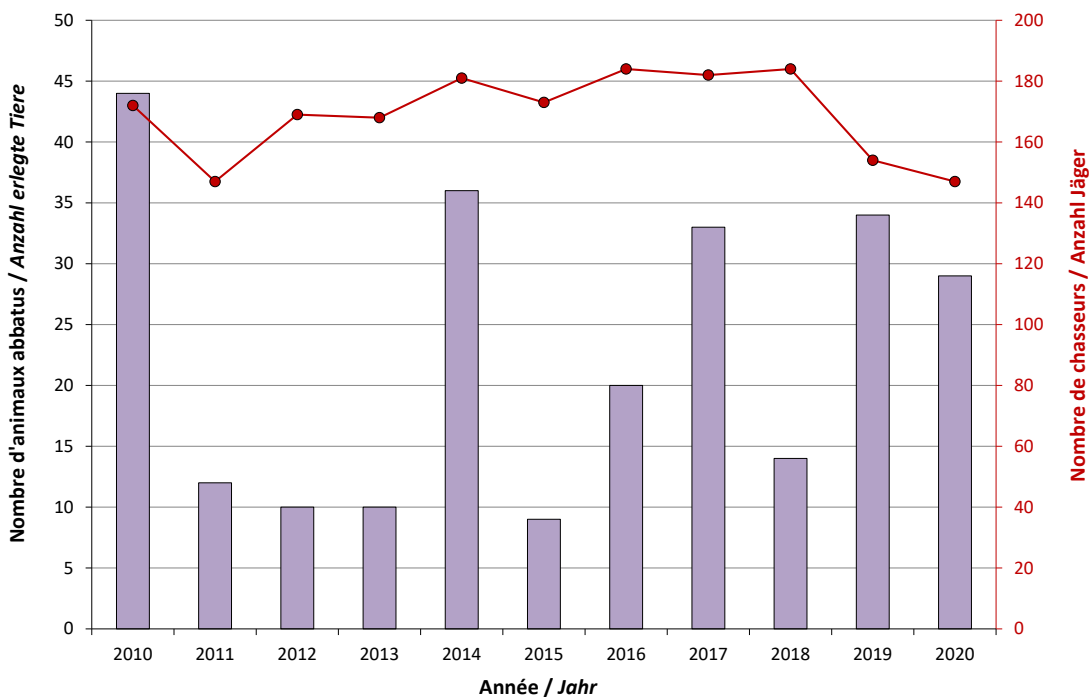
# 9. Patente E-F-G

## 9.8 Kormoran (*Phalacrocorax carbo*)



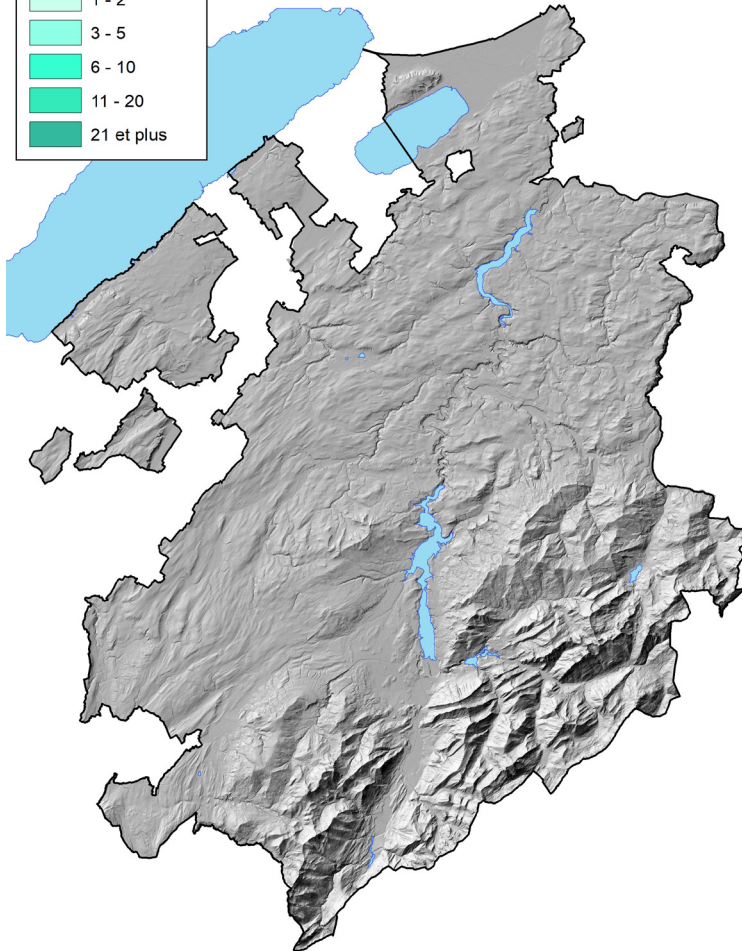
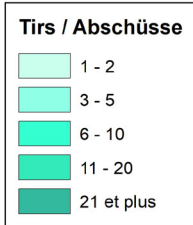
Total erlegte Tiere: 29

Entwicklung seit 1 Jahr: -14.7%  
 Entwicklung seit 5 Jahren: 31.8%  
 Entwicklung seit 10 Jahren: 30.6%



# 10. Patent H

## 10.1 Kormoran (*Phalacrocorax carbo*)



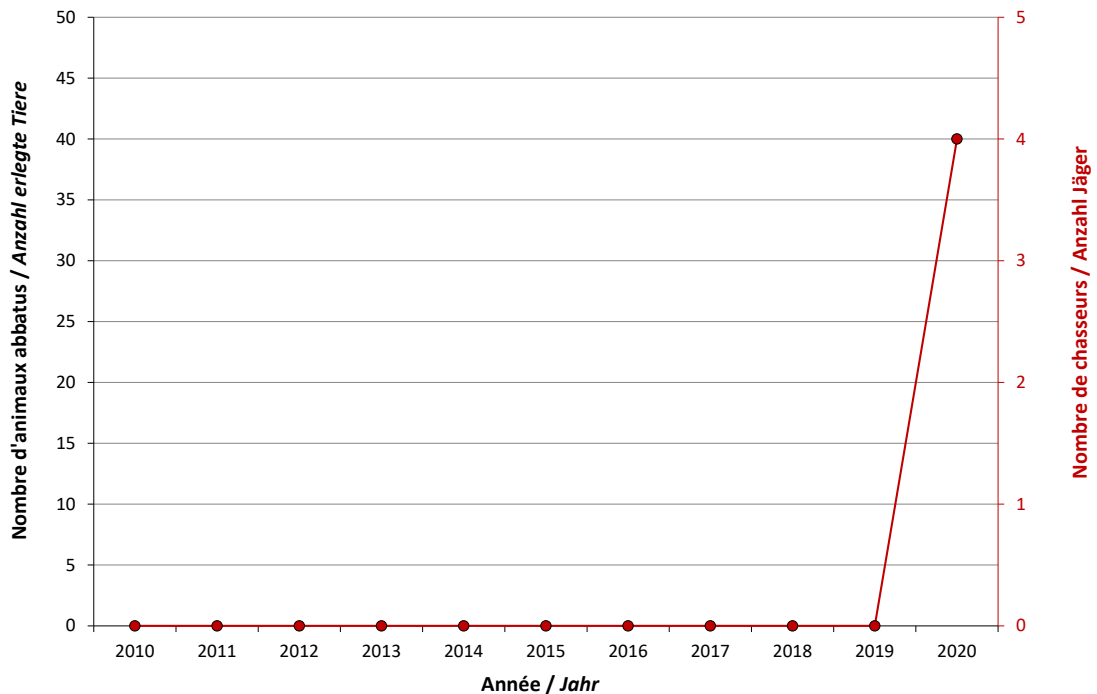
**Total erlegte Tiere: 0**

Zulassung seit 2020 in Kraft, nachdem die Jagdkonkordate für den Neuenburgersee (RF 922.5) und den Murtensee (RF 922.6) geändert wurden.

Diese Erlaubnis ist den Inhabern eines Berufsfischereipatents vorbehalten und berechtigt ausschließlich zur Jagd auf Kormorane.

Entwicklung seit 1 Jahr: *NA*<sup>\*</sup>  
Entwicklung seit 5 Jahren: *NA*<sup>\*</sup>  
Entwicklung seit 10 Jahren: *NA*<sup>\*</sup>

*\*NA: No Data Available*





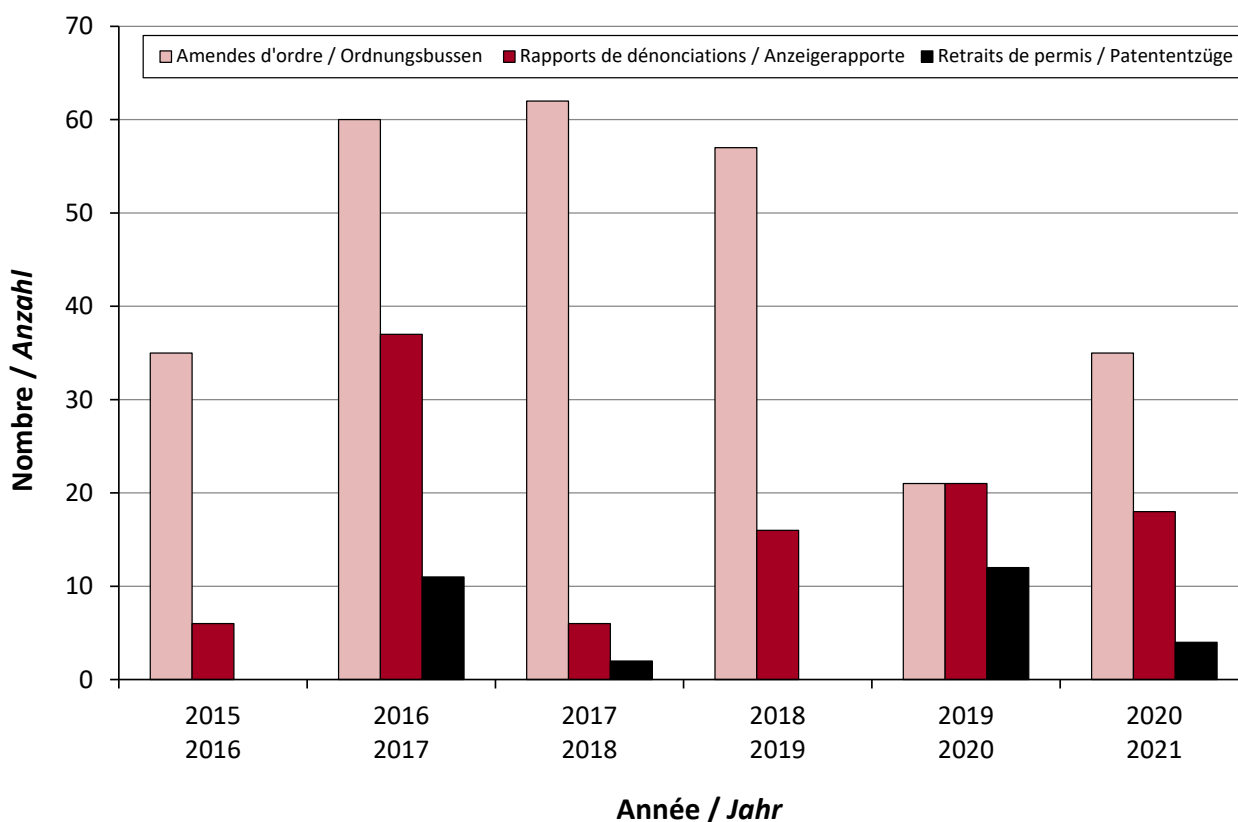
# 11. Jagd-Vergehen

## Statistik der Jagd-Vergehen

Anzahl Ordnungsbussen (seit deren Einführung im Jahr 2015), Anzahl der Anzeigerapporte, welche der Staatsanwaltschaft zugestellt wurden, sowie die Anzahl der Patententzüge pro Jagdsaison.

	2015 2016	2016 2017	2017 2018	2018 2019	2019 2020	2020 2021
<b>Ordnungsbussen</b>	35	60	62	57	21	35
<b>Anzeigerapporte</b>	6*	37*	6*	16*	22	18
<b>Patententzüge</b>	0	11	2	0	10	4

*\*LDie an die Oberämter gesandten Anzeigen sind nicht in dieser Statistik enthalten.*





**Direktion der Institutionen und der Land- und Forstwirtschaft ILFD**  
Ruelle de Notre-Dame 2, Postfach, 1701 Freiburg

[www.fr.ch/ilfd](http://www.fr.ch/ilfd)

April 2021

