

Seminar 2021

Hecken und Sichtbarkeit an Kreuzungen und Zufahrten

—

Präsentation vom 7. Oktober 2021

Alain Broye
Sektionschef

—

Direction de l'aménagement, de l'environnement et des constructions **DAEC**
Raumplanungs-, Umwelt- und Baudirektion **RUBD**

Überblick

1. Einleitung
2. Rechtsgrundlagen
3. Normative Grundlagen
4. Empfehlungen
5. Schlussfolgerung

1. Einleitung

Eine Sicherheitsfrage

Hecken und Pflanzungen können die Sicht an Zufahrten und Kreuzungen verschleiern und bei Unfällen ein erschwerender Faktor sein.

Es ist die Pflicht der Behörden, die Einhaltung der gesetzlichen Bestimmungen bei den betroffenen Eigentümern durchzusetzen.

Das Thema ist «sensibel», weil es direkt mit Privateigentum zu tun hat.

2. Rechtsgrundlagen

Strassengesetz Art. 94

Lebhäge

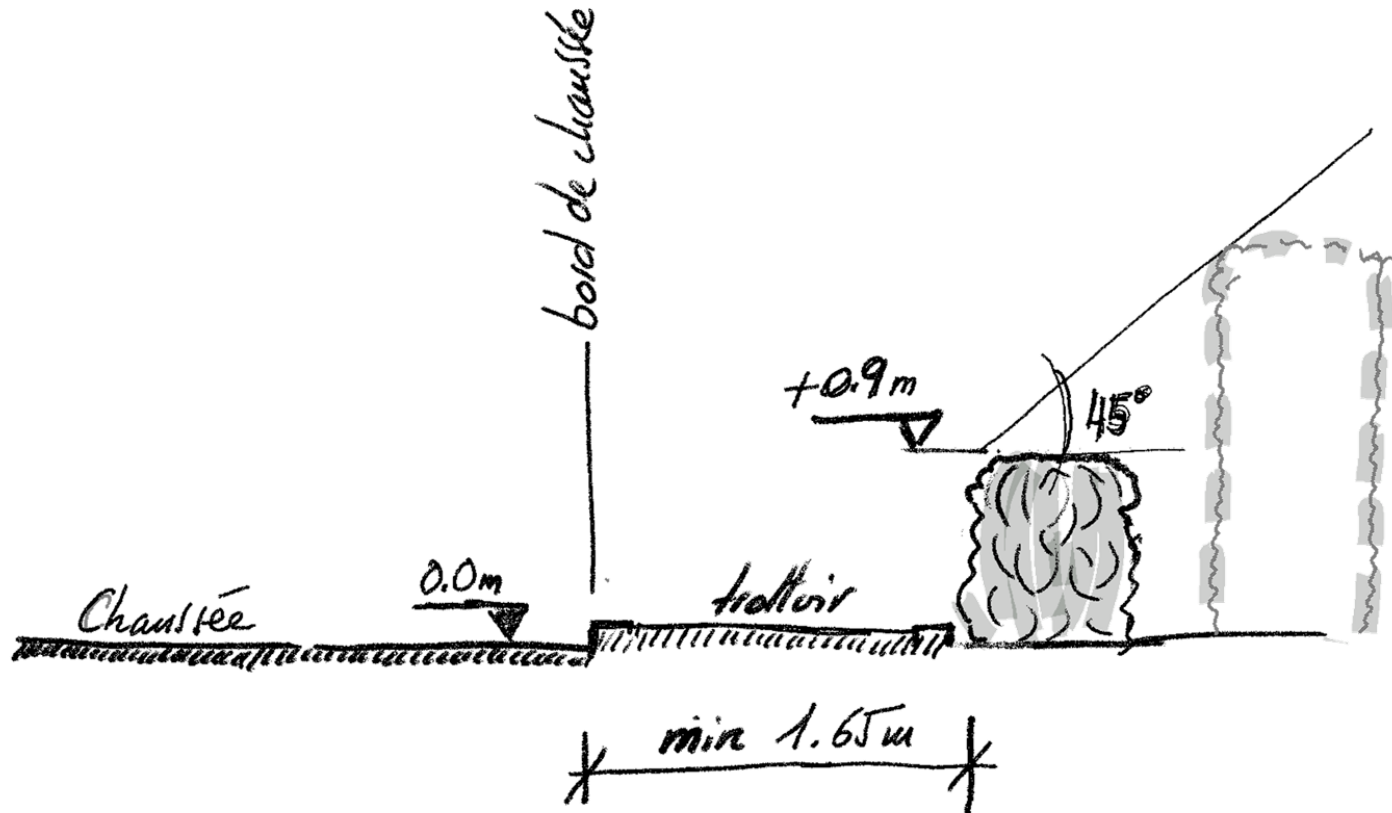
¹Auf geraden Strecken müssen die Zweige der Lebhäge entlang der öffentlichen Strassen einen Abstand von mindestens 1,65 m vom Strassenrand aufweisen. Sie müssen jedes Jahr vor dem 1. November geschnitten werden.

²Sie dürfen die Höhe der Fahrbahn nicht mehr als 0,90 m überragen.

³In den Kurven und in deren Anfahrt sind Bepflanzungen innerhalb der Baugrenzen untersagt, wenn sie die Sicht der Benutzer behindern.

2. Rechtsgrundlagen

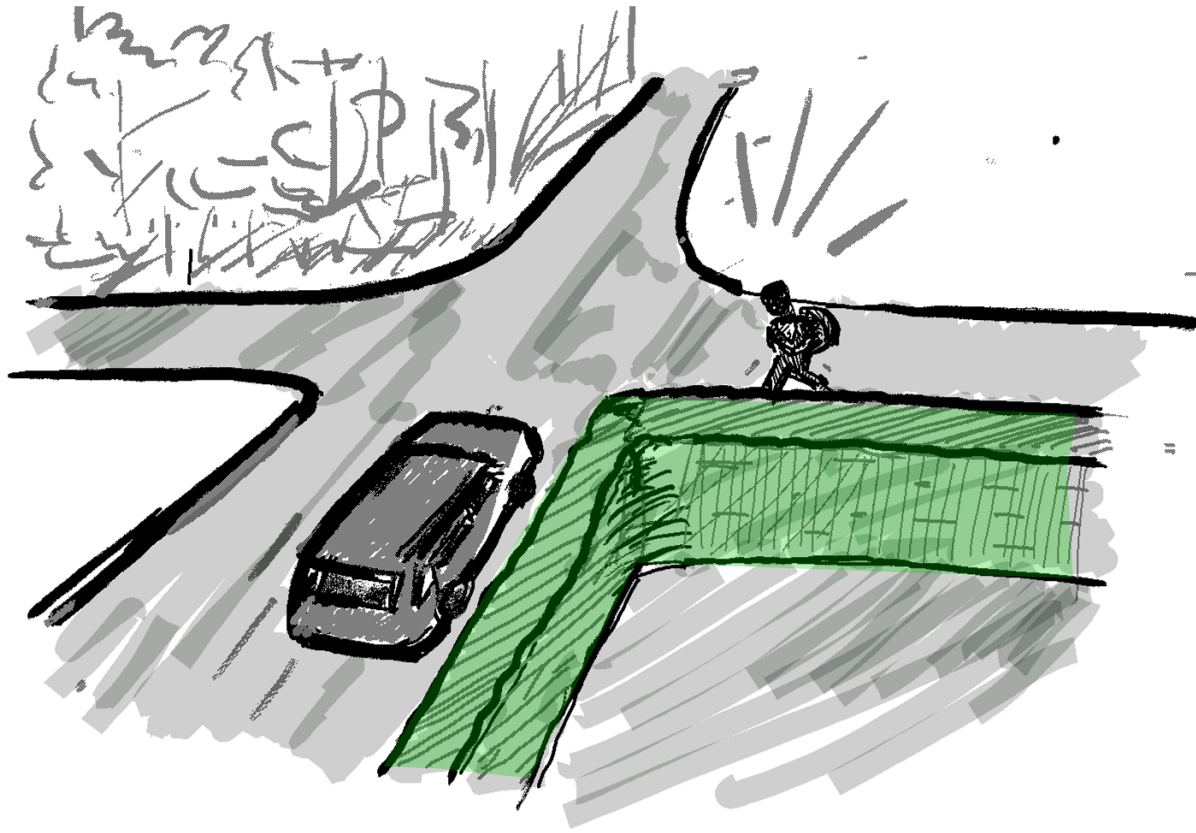
Strassengesetz Art. 94 – Absätze 1 und 2



2. Rechtsgrundlagen

Strassengesetz Art. 94 – Absatz 3

In diesem Absatz wird allgemein auf die Sichtbarkeit an Kreuzungen eingegangen, **ohne genaue Entfernungen und Regeln festzulegen.**



3. Normative Grundlagen

VSS 40 273a Knoten - Sichtverhältnisse in Knoten in einer Ebene

Geltungsbereich

Diese Norm gilt für alle Strassen mit Knoten in einer Ebene sowie für alle Knoten mit Grundstückzufahrten oder mit Radwegen.

Zweck

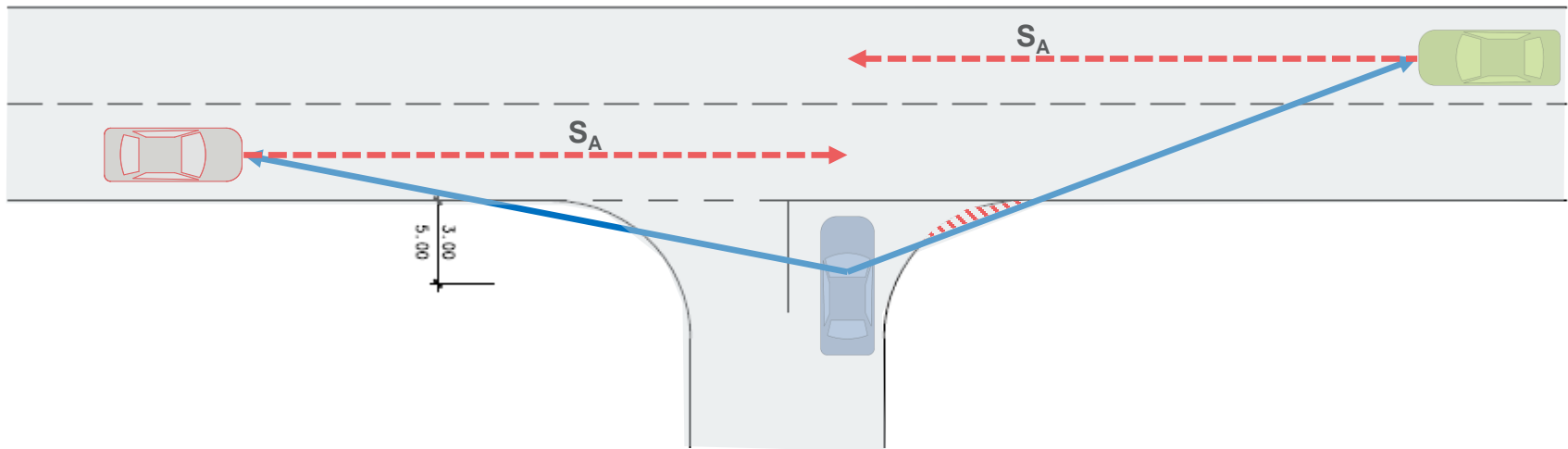
Die Norm dient zur Beurteilung der Sichtverhältnisse in Knoten in einer Ebene. Die Einhaltung der erforderlichen Sichtweiten in Knoten ist für die Gewährleistung der Sicherheit aller Verkehrsteilnehmer unerlässlich.

REG norm Nationales Register zur Veröffentlichung von Normen, Standards und weiteren Regelungen Région national pour la publication de normes, standards et autres réglementations Région nationale per la pubblicazione di norme, standard e altre regolamentazioni National register for the publications of standards and other regulations	VSS 40 273a Norm Norme Norma Standard	
Ausgabe / Édition n. 2019-03		
Knoten	Carrefours	
Sichtverhältnisse in Knoten in einer Ebene	Conditions de visibilité dans les carrefours à niveau	
INHALTSVERZEICHNIS	TABLE DES MATIÈRES	Page
A Allgemeines	A Généralités	3
1 Geltungsbereich	1 Domaine d'application	3
2 Gegenstand	2 Objet	3
3 Zweck	3 But	3
B Begriffe	B Définitions	3
4 Knotensichtweite	4 Distance de visibilité aux carrefours	3
5 Beobachtungsdistanz	5 Distance d'observation	3
6 Sichtlinien	6 Lignes de visibilité	3
7 Sichtfeld	7 Champ de vision	3
8 Fahrzeugähnliche Geräte	8 Engins assimilés à des véhicules	3
C Erforderliche Sichtbedingungen	C Conditions de visibilité nécessaires	6
9 Grundlagen und Annahmen	9 Bases et hypothèses	6
10 Anforderungen an das Sichtfeld	10 Exigences relatives au champ de vision	6
D Knoten mit signalisierter Vorrangregelung	D Carrefours avec régime de priorité signalé	7
11 Knotensichtweiten	11 Distances d'observation	7
12 Knotensichtweiten	12 Distances de visibilité aux carrefours	7
12.1 Motorisierter Verkehr bei Knoten ohne Gehweg	12.1 Circulation motorisée aux carrefours sans trottoir	7
12.2 Motorisierter Verkehr bei Knoten mit Gehweg	12.2 Circulation motorisée aux carrefours avec trottoir	8
12.3 Leichter Zweiradverkehr	12.3 Trafic des deux-roues légers	8
13 Massnahmen bei ungenügender Knotensichtweite	13 Mesures en cas de distance de visibilité aux carrefours insuffisante	9
13.1 Beobachtungsdistanz grösser als 1,5 m	13.1 Distance d'observation supérieure à 1,5 m	9
13.2 Beobachtungsdistanz kleiner als 1,5 m	13.2 Distance d'observation inférieure à 1,5 m	9
Herausgeber / Coordinateur de la publication: Schweizerischer Verband der Strassen- und Verkehrstechniker VSS	Urheberrechte / Droit d'auteur: REG norm, Nationales Register zur Veröffentlichung von Normen, Standards und weiteren Regelungen	
Beauftragung: VSS-Fachkommission 2, Projektierung VSS-Expertenkommission 2.06, Knoten, Nebenanlagen Genehmigt: Juni 2010	Elaboration: Commission technique VSS 2, Etude de projet Commission d'experts VSS 2.06, Carrefours, installations annexes Adoptée: juin 2010	
Gültig ab 2019-03-31	Valable dès: 2019-03-31	
© REG norm		

3. Normative Grundlagen

VSS 40 273a Knoten – Sichtverhältnisse in Knoten in einer Ebene

Prinzip Knoten mit Prioritätsverlust



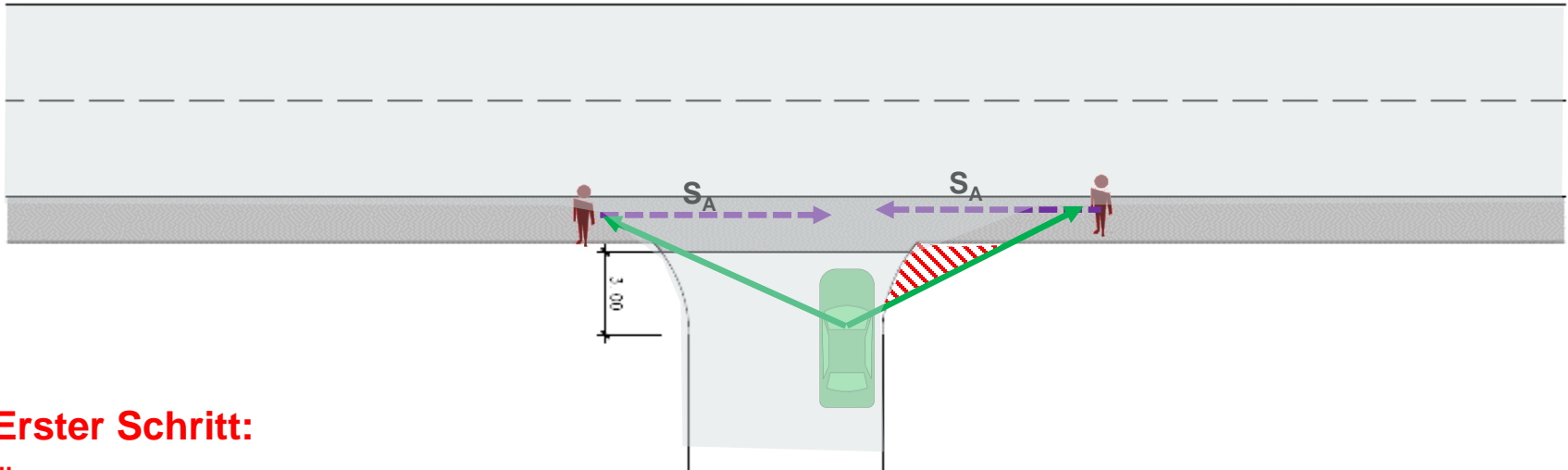
Erforderliche Sichtweite ändert sich in Abhängigkeit von mehreren Parametern:

- Geschwindigkeit
- Strassentyp/Konfiguration

3. Normative Grundlagen

VSS 40 273a Knoten – Sichtverhältnisse in Knoten in einer Ebene

Prinzip der Überquerung des Gehwegs oder Privater Zugang und Gehweg (im Ort)



Erster Schritt:

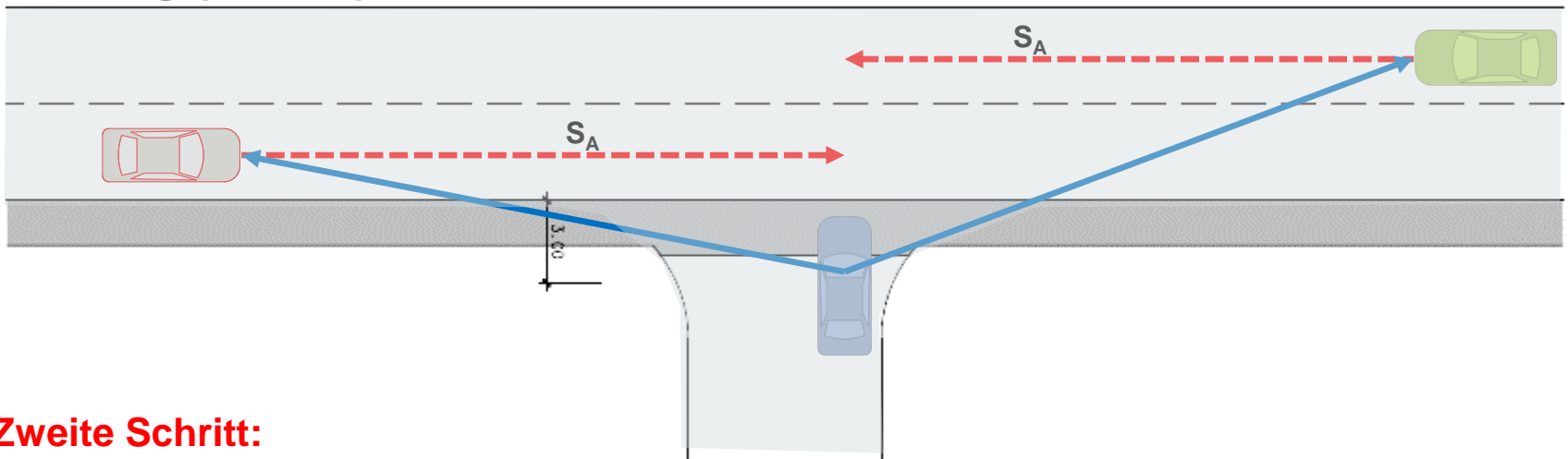
Überprüfung der Sicht auf dem Gehweg

Die erforderliche Sichtweite ändert sich in Abhängigkeit von der Steigung des Gehsteigs

3. Normative Grundlagen

VSS 40 273a Knoten – Sichtverhältnisse in Knoten in einer Ebene

Prinzip der Überquerung des Gehwegs oder Privater Zugang und Gehweg (im Ort)



Zweite Schritt:

Prüfung der Strassensicht

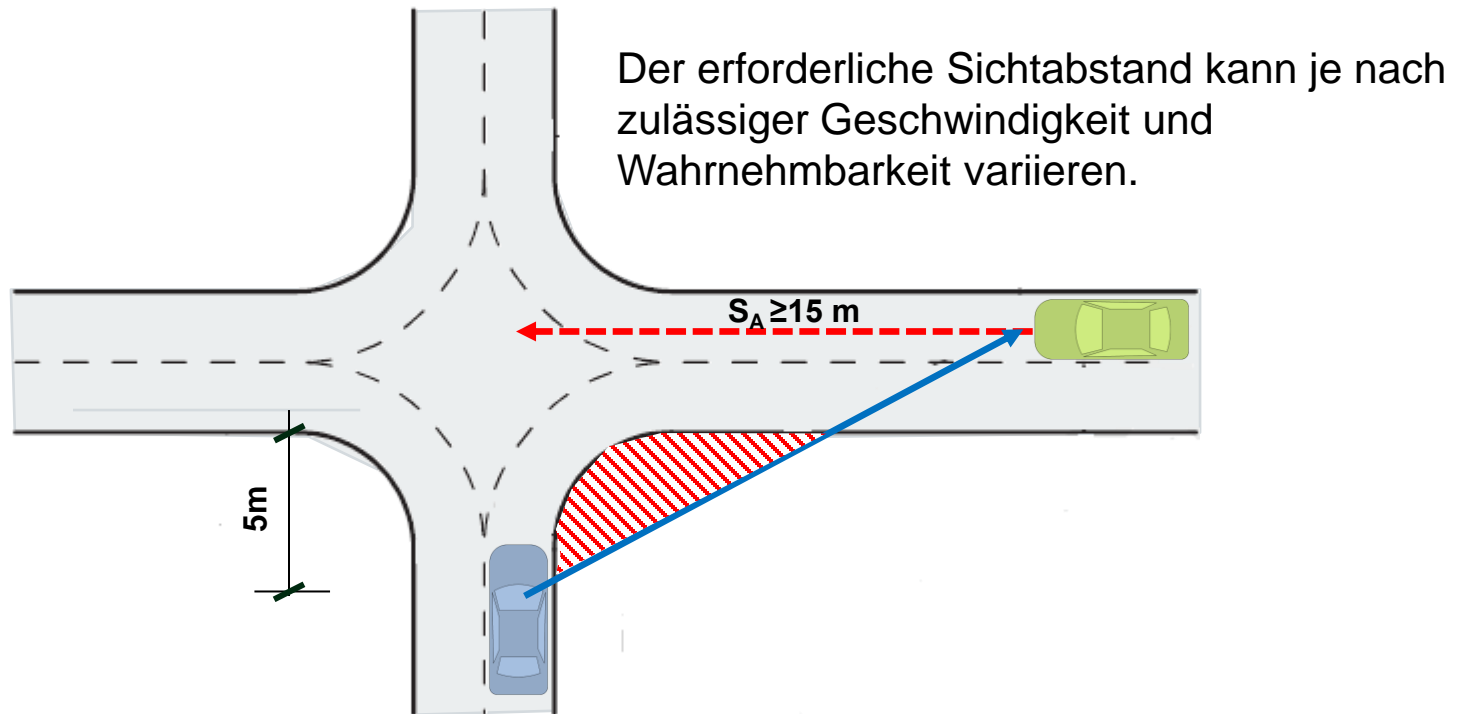
Erforderliche Sichtweite ändert sich in Abhängigkeit von mehreren Parametern:

- Geschwindigkeit
- Strassentyp/Konfiguration

3. Normative Grundlagen

VSS 40 273a Knoten – Sichtverhältnisse in Knoten in einer Ebene

Prinzip Knoten mit Rechtsvortritt



4. Empfehlungen

Information

In den meisten Fällen sind sich die betroffenen Schiffseigner nicht unbedingt darüber im Klaren, dass sie rechtswidrig sind oder dass sie bei einem Unfall (auch zwischen Dritten) haftbar gemacht werden können.

Die allgemeine Information der Öffentlichkeit ist ein wichtiger Schritt zur Sensibilisierung der Öffentlichkeit für diese Problematik. Damit wird den Betroffenen die Möglichkeit gegeben, zu handeln und sich an die Vorschriften zu halten.



4. Empfehlungen

Überprüfung

Die Überprüfung der Sichtweiten an Kreuzungen und Zufahrten in der Nähe berücksichtigt viele Faktoren und erfordert spezielle Kenntnisse.

Für Gemeinden, die nicht über technische Dienste verfügen, wird dringend empfohlen, ein Fachbüro zu beauftragen.

Die Problematik sollte «global» angegangen werden, um eine Bestandsaufnahme für die gesamte Gemeinde/Ort zu erhalten. Auf diese Weise können gegebenenfalls erforderliche Massnahmen gezielter durchgeführt werden.



3. Empfehlung

Aktion...



5. Fragen

Vielen Dank für
Ihre Aufmerksamkeit!!

