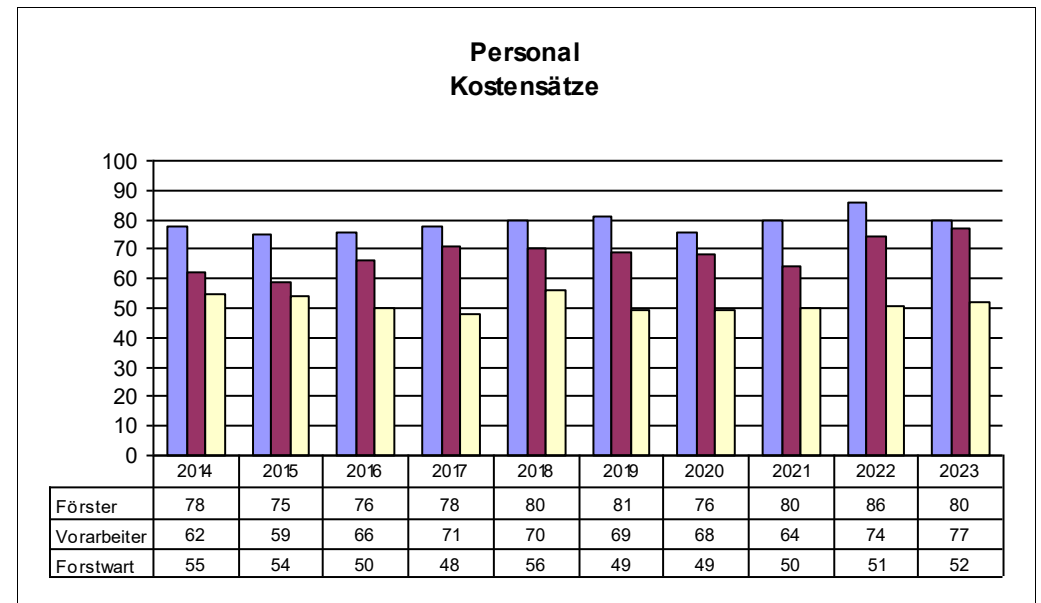
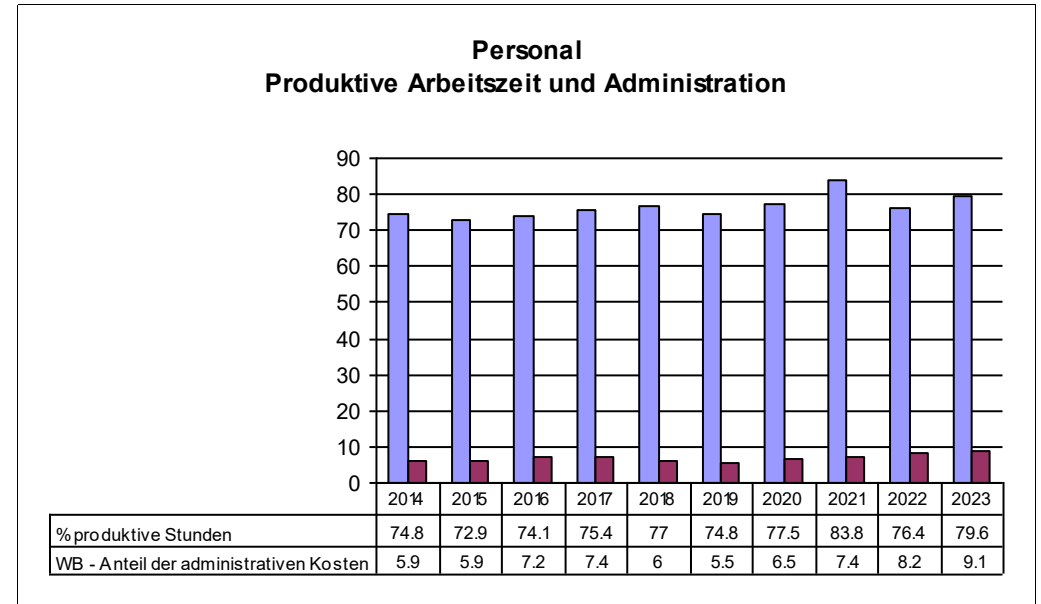
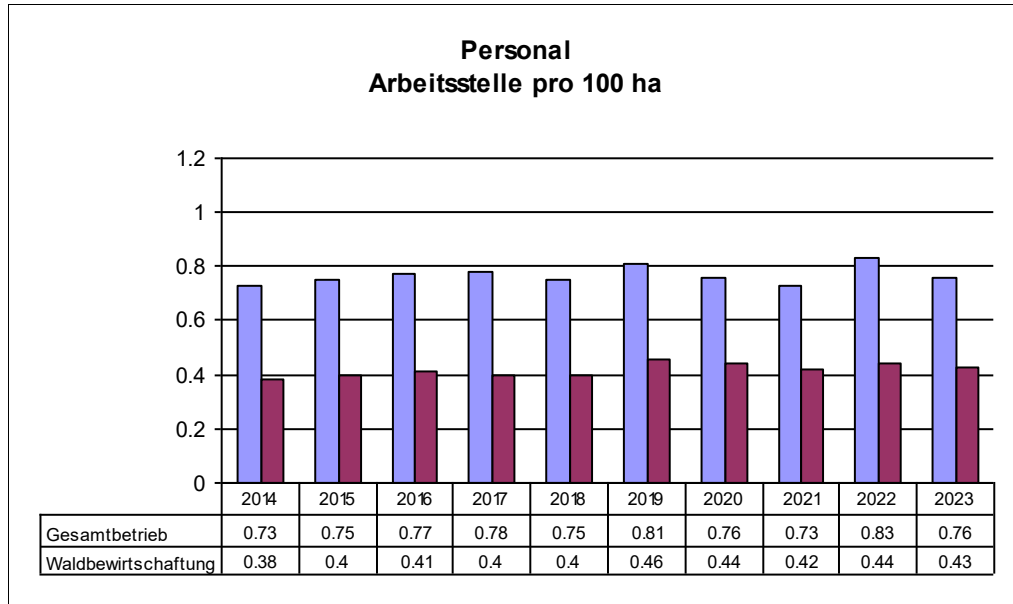
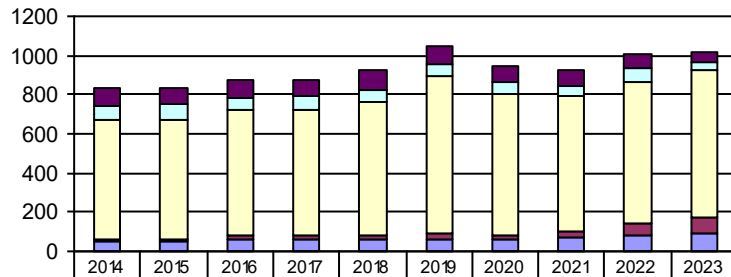


Betriebs-Nr.: **60** Préalpes / Voralpen (FR)



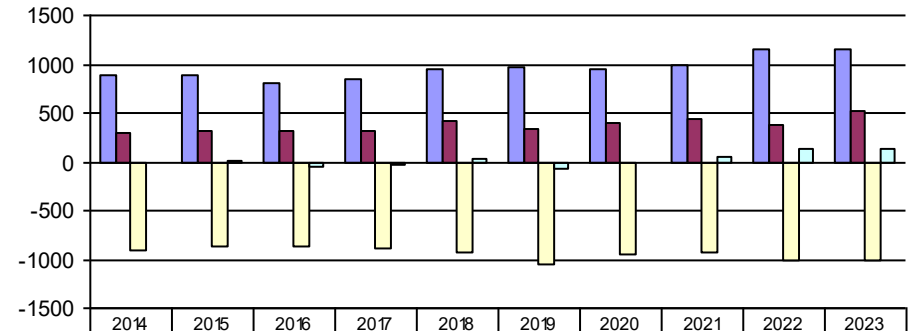
Betriebs-Nr.: 60 Préalpes / Voralpen (FR)

Waldbewirtschaftung  
Gesamtkosten pro Hektar



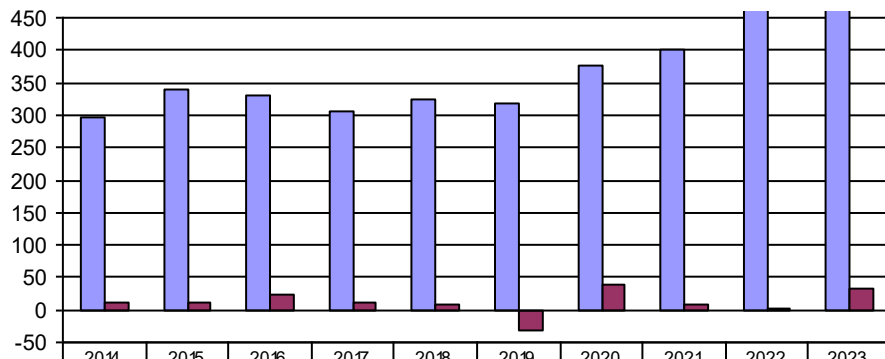
	2014	2015	2016	2017	2018	2019	2020	2021	2022	2023
Kosten für Unterhalt	89	76	87	84	108	94	80	75	72	52
Kosten für 1-ste Produktionsstufe	77	85	56	76	63	57	61	56	70	44
Kosten für 2-te Produktionsstufe	602	606	646	642	677	805	722	690	728	750
Kosten für übrige Tätigkeiten	16	14	19	12	25	33	19	32	57	80
Kosten für Verwaltungstätigkeiten	50	48	62	65	56	58	61	68	83	93

Waldbewirtschaftung  
Gesamterfolg pro Hektar



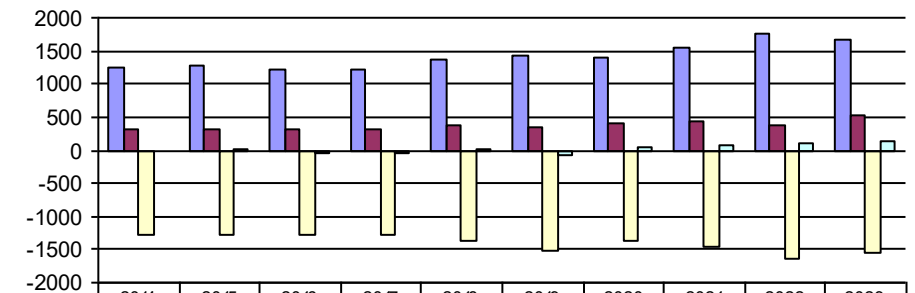
	2014	2015	2016	2017	2018	2019	2020	2021	2022	2023
Gesamterlös	892.5	890.7	813	843.1	950.6	970.6	941.6	981.1	1147.6	1150.9
davon Beiträge	297.3	307.5	325	318.1	411.5	342.3	396.4	437.1	368.4	515.6
Gesamtkosten	-912.2	-874.1	-870.5	-879.2	-928.2	-1046.7	-943.2	-921.1	-1009.4	-1019.4
Gesamterfolg	-19.7	16.6	-57.5	-36.2	22.4	-76.1	-16	60	138.1	131.6

Dienstleistungen  
Erträge und Gesamterfolg pro ha



	2014	2015	2016	2017	2018	2019	2020	2021	2022	2023
Gesamtertrag	297.5	338.1	328.9	304.7	324	316.9	375.5	400.6	492.7	473.5
Gesamterfolg	10.2	12.6	23.3	12.6	9.7	-33	39.2	8.6	3.5	32.1

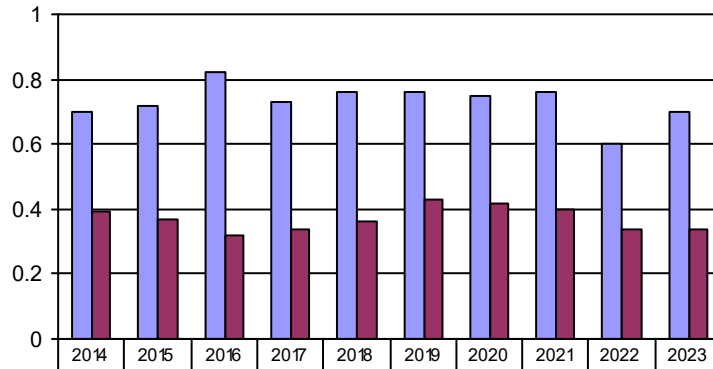
Gesamtbetrieb  
Gesamterfolg pro Hektar



	2014	2015	2016	2017	2018	2019	2020	2021	2022	2023
Gesamtertrag	1244	1286	1230	1233	1366	1431	1408	1543	1751	1680
davon Beiträge	308	314.9	311	316.6	384.7	359.3	397.1	425	366.4	516
Gesamtaufwand	-1266	-1272	-1269	-1274	-1362	-1511	-1372	-1459	-1631	-1549
Gesamterfolg	-21	13	-39	-42	4	-80	36	84	120	132

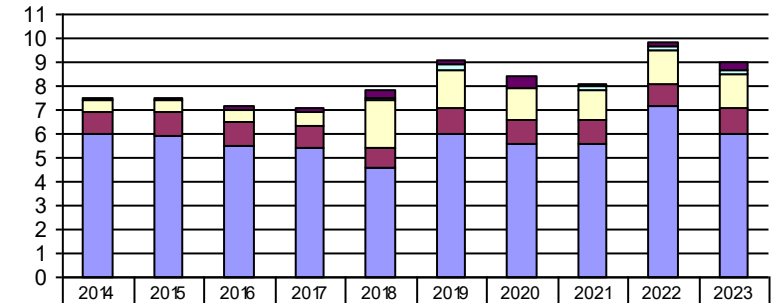
Betriebs-Nr.: 60 Préalpes / Voralpen (FR)

Waldbewirtschaftung  
Zeitaufwand pro m3 / Unternehmereinsatz



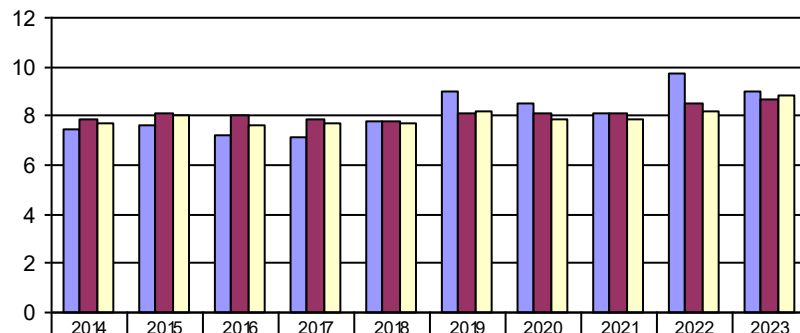
Arbeitszeit pro m3 Liegendverkauf	0.7	0.72	0.82	0.73	0.76	0.76	0.75	0.76	0.6	0.7
Anteil des Unternehmereinsatzes	0.39	0.37	0.32	0.34	0.36	0.43	0.42	0.4	0.34	0.34

Waldbewirtschaftung  
Genutzte Holzmenge in m3 pro ha



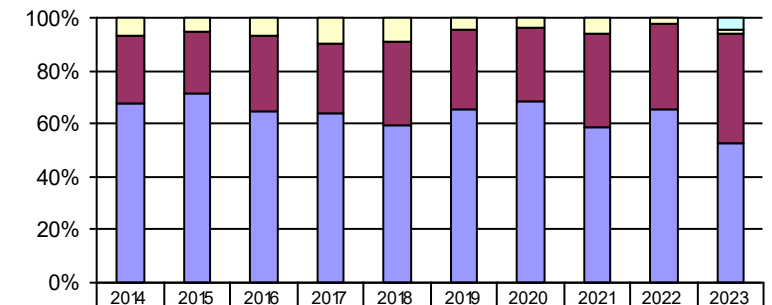
Liegen gelassenes Holz	0.1	0.1	0.2	0.2	0.3	0.2	0.5	0.1	0.1	0.3
Schadholznutzung Laubholz	0	0	0	0	0.1	0.2	0	0.2	0.2	0.2
Schadholznutzung Nadelholz	0.5	0.5	0.5	0.6	2	16	13	12	14	14
Normalnutzung Laubholz	0.9	1	1	0.9	0.8	11	1	1	0.9	1.1
Normalnutzung - Nadelholz	6	5.9	5.5	5.4	4.6	6	5.6	5.6	7.2	6

Waldbewirtschaftung  
Holznutzung, Hiebsatz und Zuwachs in m3 pro ha



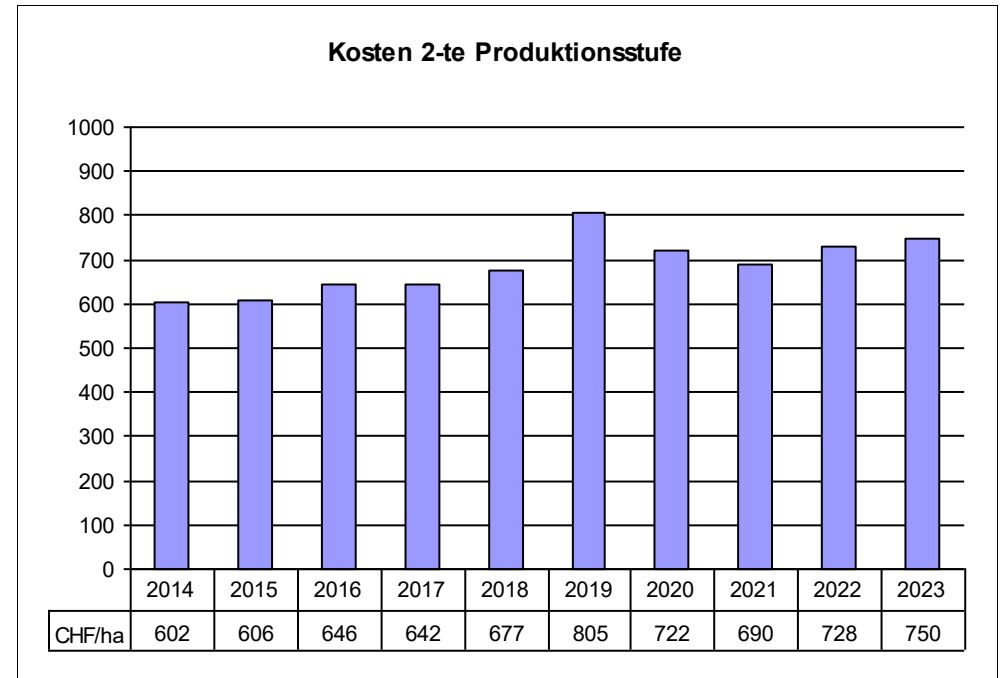
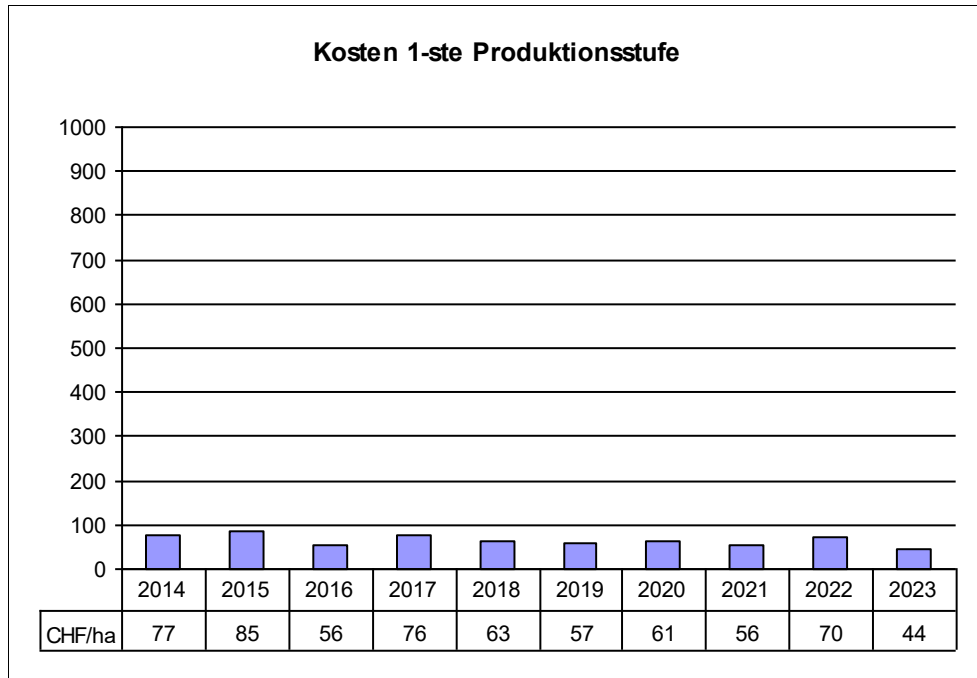
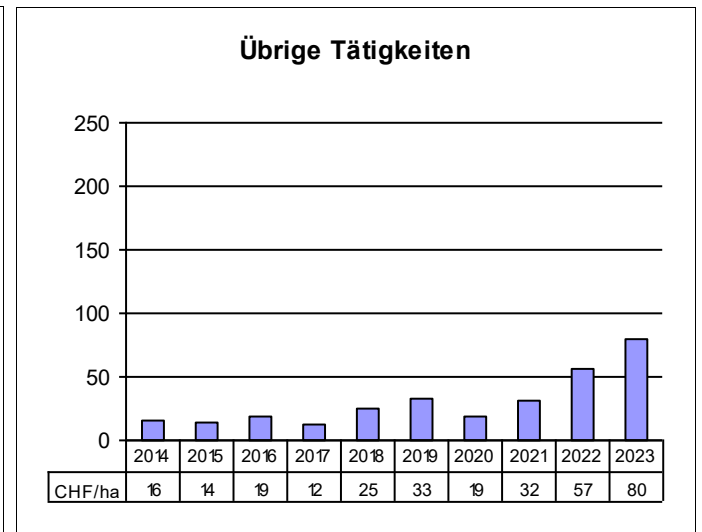
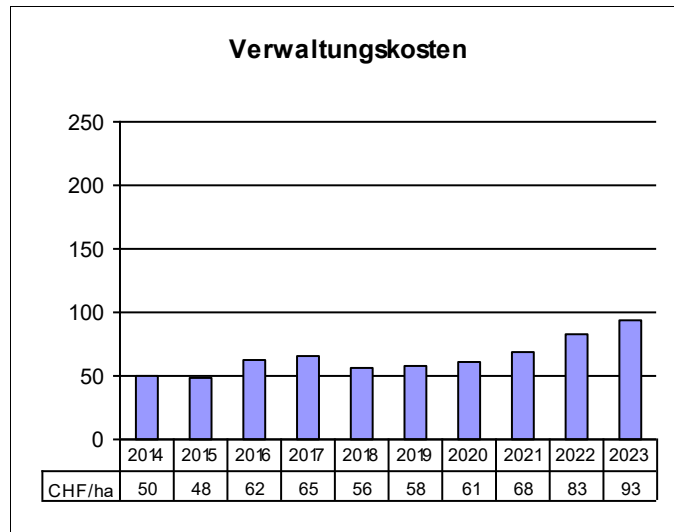
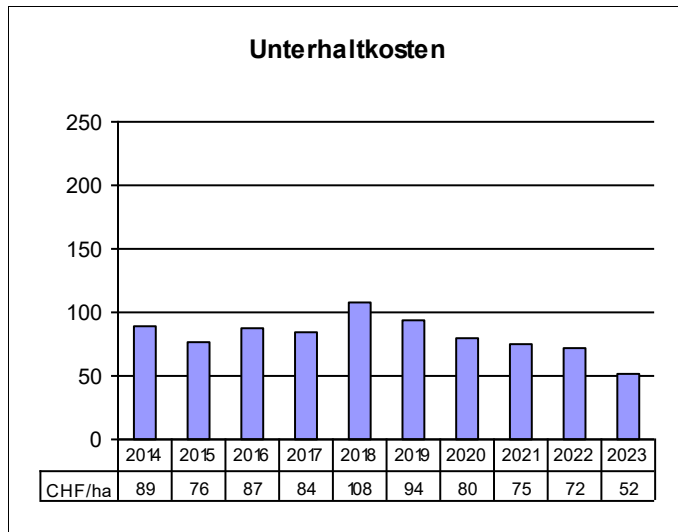
Gesamtnutzung pro ha	7.5	7.6	7.2	7.1	7.8	9	8.5	8.1	9.7	9
Hiebsatz pro ha	7.9	8.1	8	7.9	7.8	8.1	8.1	8.1	8.5	8.7
Zuwachs pro ha	7.7	8	7.6	7.7	7.7	8.2	7.9	7.9	8.2	8.8

Waldbewirtschaftung  
Hauptsortimente



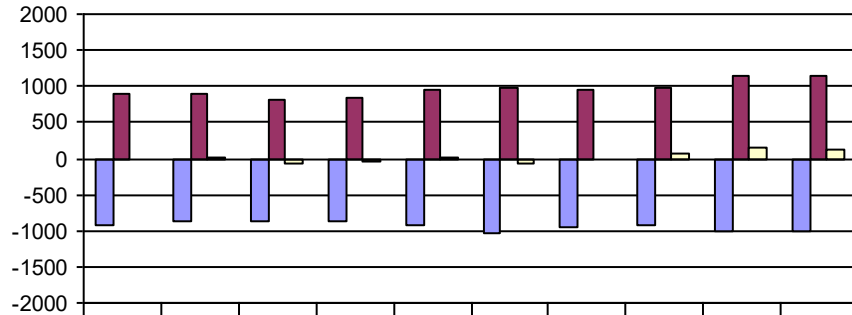
Verkauf andere Sortimente pro ha	0	0	0	0	0	0	0	0	0	0.4
Verkauf Industrieholz pro ha	0.5	0.4	0.5	0.7	0.7	0.4	0.3	0.5	0.2	0.1
Verkauf Energieholz pro ha	19	17	2	18	2.4	2.7	2.2	2.8	3.1	3.6
Stammholzverkauf pro ha	5	5.3	4.5	4.4	4.5	5.8	5.4	4.7	6.3	4.6

Betriebs-Nr.: **60** Préalpes / Voralpen (FR)



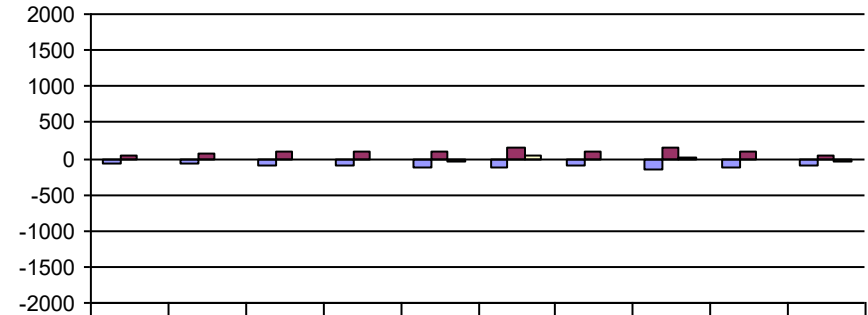
Betriebs-Nr.: **60** Préalpes / Voralpen (FR)

**Waldbewirtschaftung**



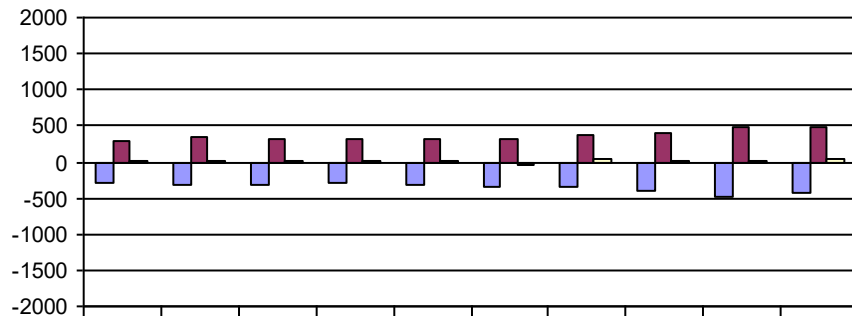
	2014	2015	2016	2017	2018	2019	2020	2021	2022	2023
Aufwand CHF/ha	-912	-874	-870	-879	-928	-1046	-943	-921	-1009	-1019
Ertrag CHF/ha	892	890	812	843	950	970	941	981	1147	1150
Ergebnis CHF/ha	-20	16	-58	-36	22	-76	-2	60	138	131

**Sachgüterproduktion**



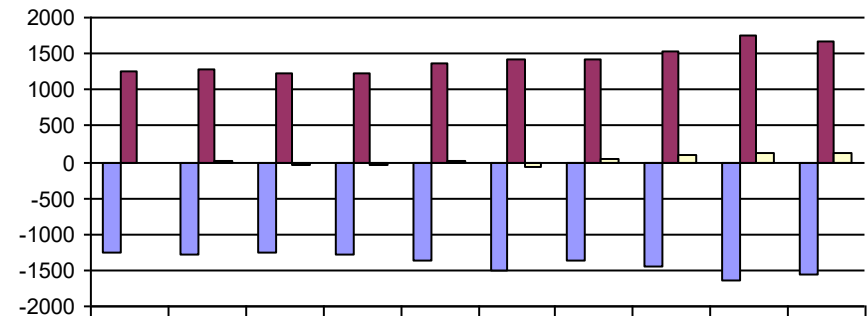
	2014	2015	2016	2017	2018	2019	2020	2021	2022	2023
Aufwand CHF/ha	-66	-72	-92	-103	-119	-114	-92	-145	-132	-87
Ertrag CHF/ha	54	57	88	85	91	143	90	161	110	55
Ergebnis CHF/ha	-12	-15	-4	-18	-28	29	-2	16	-22	-32

**Dienstleistungen**



	2014	2015	2016	2017	2018	2019	2020	2021	2022	2023
Aufwand CHF/ha	-287	-325	-305	-292	-314	-349	-336	-391	-489	-441
Ertrag CHF/ha	297	338	328	304	323	316	375	400	492	473
Ergebnis CHF/ha	10	13	23	12	9	-33	39	9	3	32

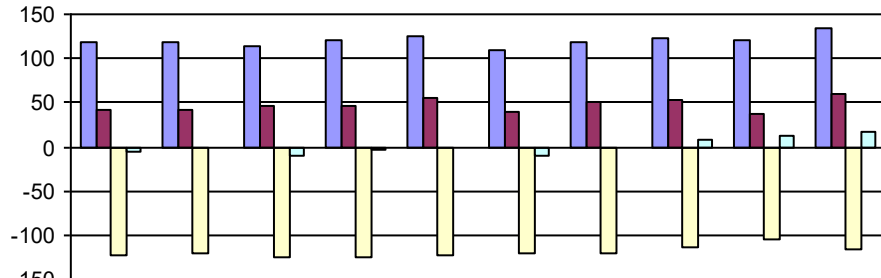
**Gesamtbetrieb**



	2014	2015	2016	2017	2018	2019	2020	2021	2022	2023
Aufwand CHF/ha	-1265	-1272	-1268	-1274	-1362	-1510	-1372	-1458	-1631	-1548
Ertrag CHF/ha	1244	1285	1229	1232	1366	1430	1408	1543	1750	1680
Ergebnis CHF/ha	-21	13	-39	-42	4	-80	36	85	119	132

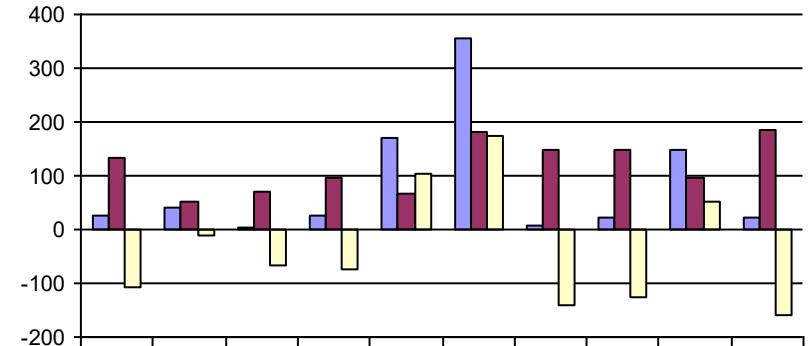
Betriebs-Nr.: 60 Préalpes / Voralpen (FR)

Waldbewirtschaftung  
Gesamterfolg pro m3



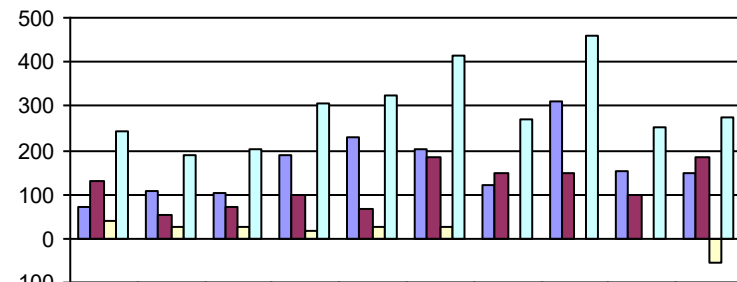
	2014	2015	2016	2017	2018	2019	2020	2021	2022	2023
Gesamterlös	119	119	115	120	125	110	119	124	120	134
davon Beiträge	41	41	46	47	55	39	50	54	38	60
Gesamtkosten	-124	-120	-125	-125	-124	-121	-121	-115	-106	-117
Gesamterfolg	-5	-1	-10	-4	0	-11	-2	9	13	16

Finanzbuchhaltung  
Investitionen, Abschreibungen und Rückstellungen (pro ha)



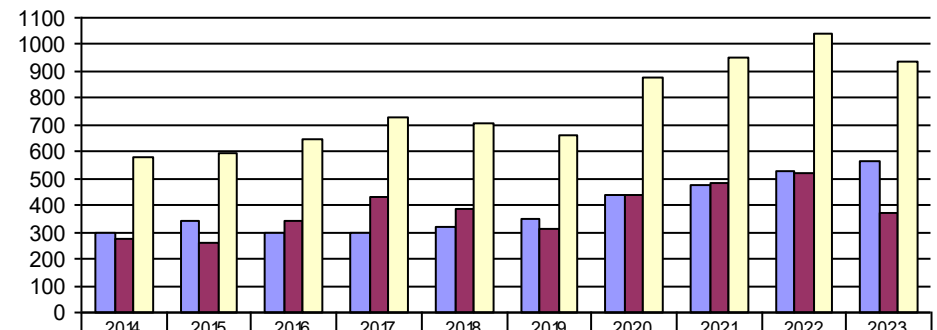
	2014	2015	2016	2017	2018	2019	2020	2021	2022	2023
Brutto-Investitionen	24.4	39.8	3.1	25.3	171.1	355.9	6.6	22	148.6	24
Abschreib+Rückstellungen	131.9	52.3	69.9	98.1	66.9	183.1	147.6	147.6	96.7	184.5
Netto-Investitionen	-107.4	-12.5	-66.7	-72.8	104.3	172.8	-141	-125.6	51.8	-160.5

Finanzbuchhaltung  
Cash flow (pro ha)



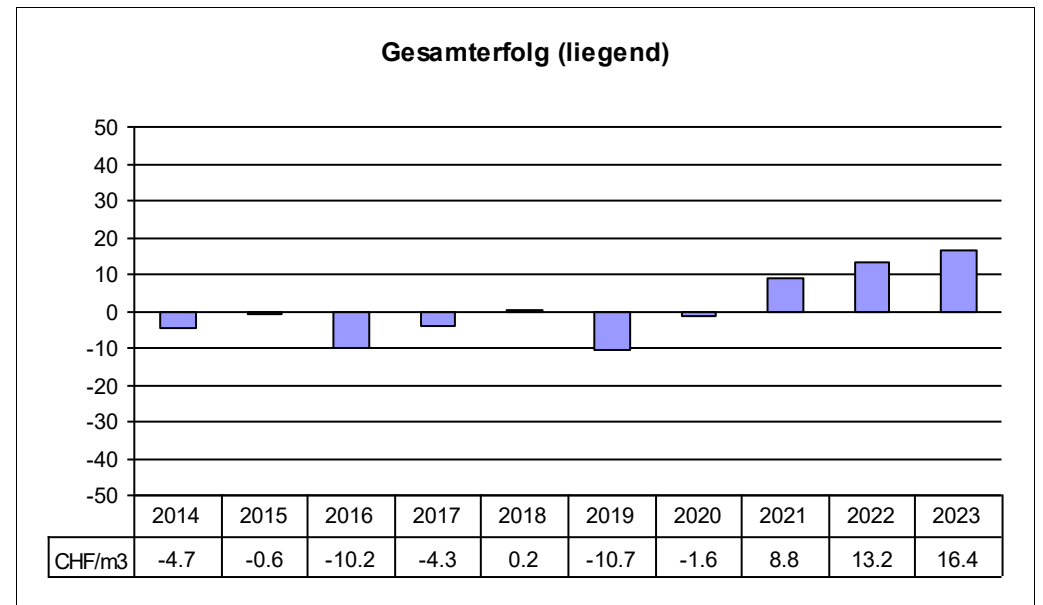
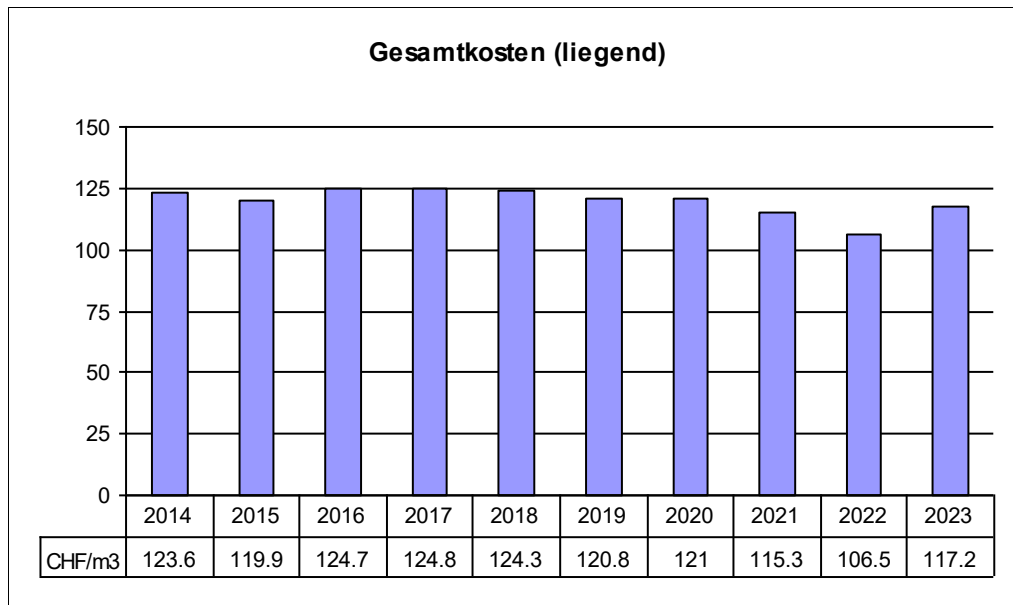
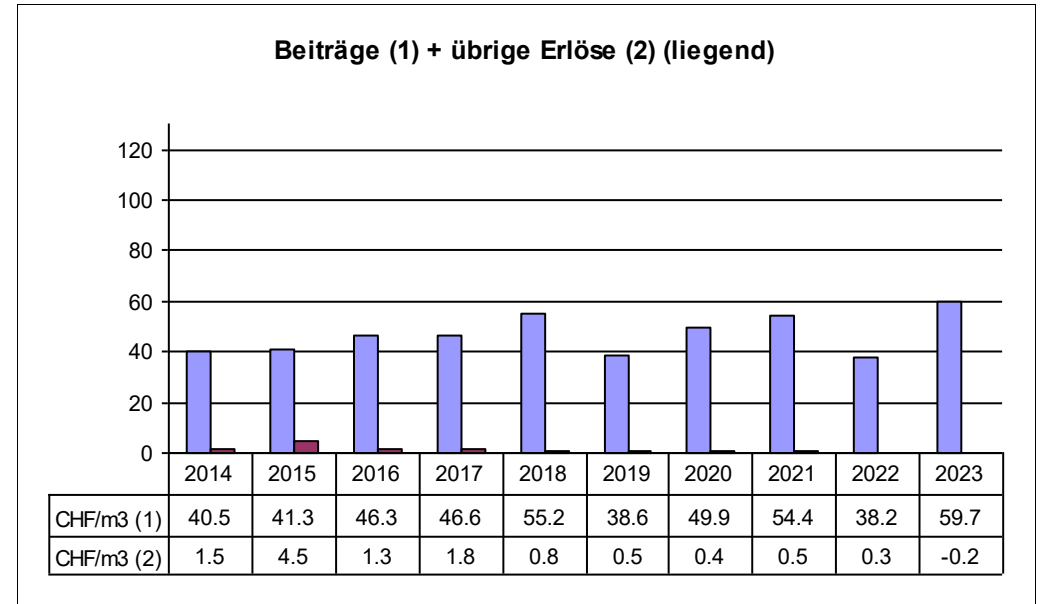
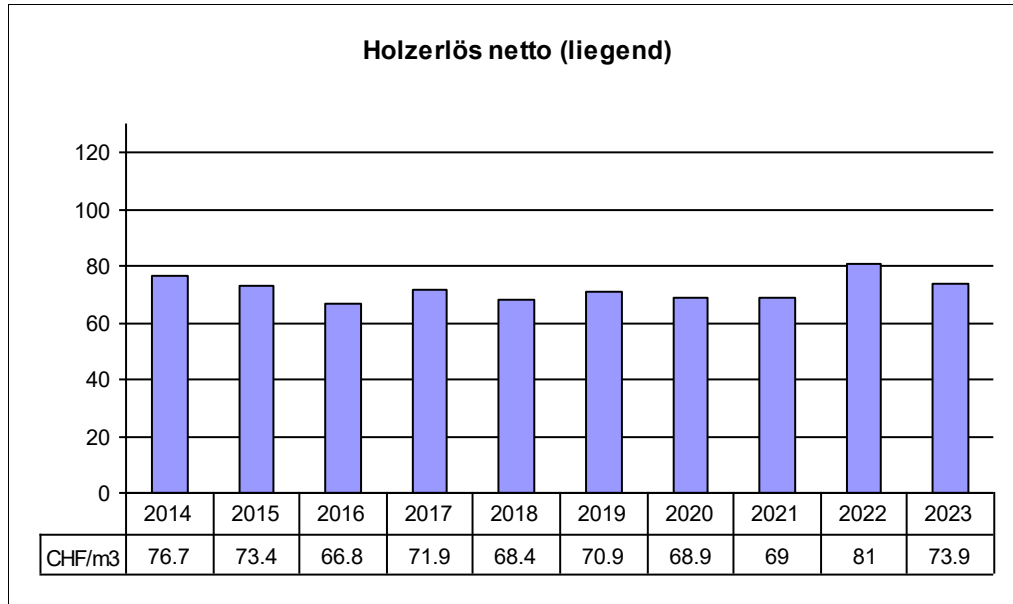
	2014	2015	2016	2017	2018	2019	2020	2021	2022	2023
Gewinn/Verlust	70.6	109.4	103.5	187	227.5	203.1	123.1	311.8	154	146.5
Abschreibungen+Rückstellungen	131.9	52.3	69.9	98.1	66.9	183.1	147.6	147.6	96.7	184.5
Beitrag der Eigentümer	39.6	24.9	26.7	18.9	27.5	26.4	0	0	0	-55.8
Cash-Flow	242	186.6	200.1	304	321.9	412.5	270.7	459.5	250.8	275.3

Finanzbuchhaltung  
Eigenmittel (pro ha)



	2014	2015	2016	2017	2018	2019	2020	2021	2022	2023
Kapital	301	339	300	300	322	352	437	472	524	566
Reserven	276	257	345	429	385	312	441	481	517	369
Eigenmittel	577	596	645	729	706	664	878	953	1040	934

Betriebs-Nr.: **60** Préalpes / Voralpen (FR)



Betriebs-Nr.: 60 Préalpes / Voralpen (FR)

