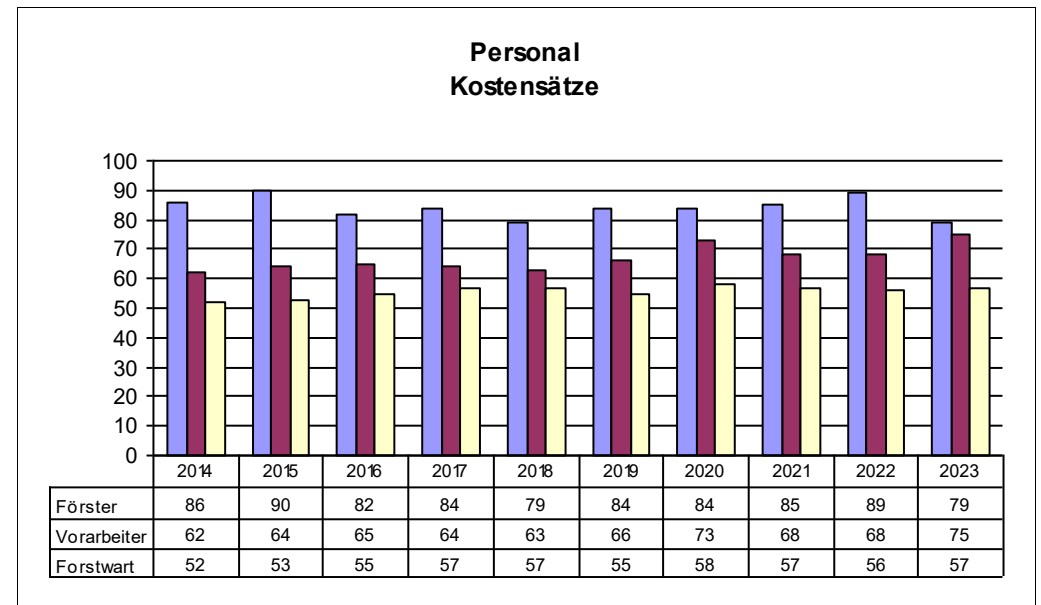
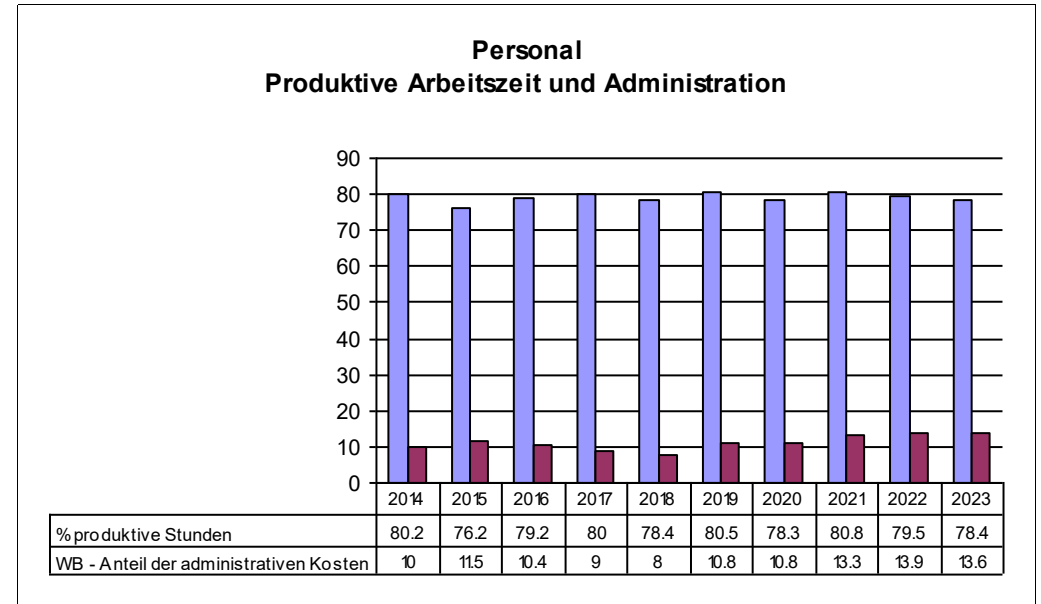
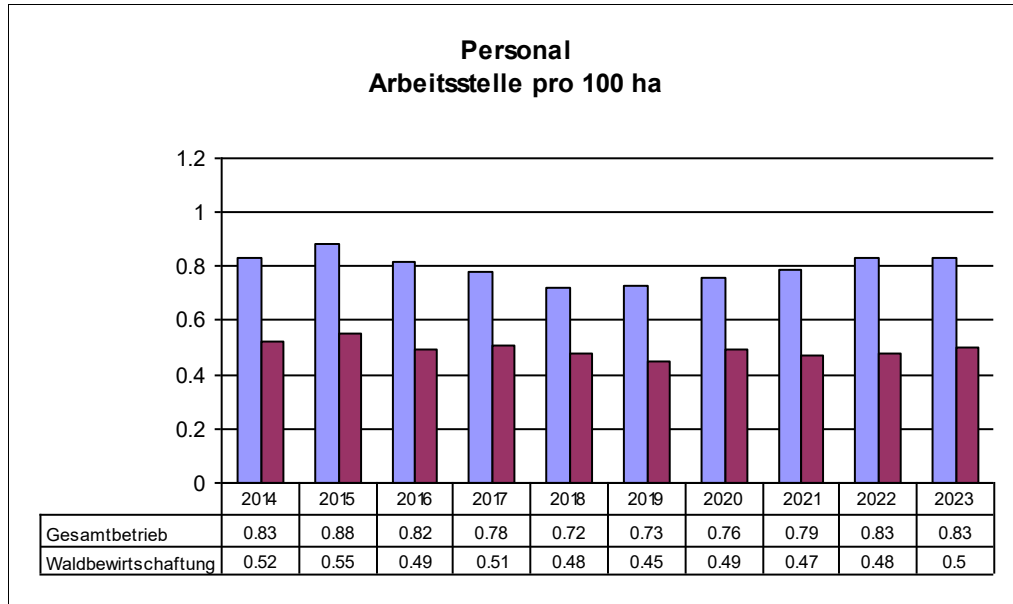
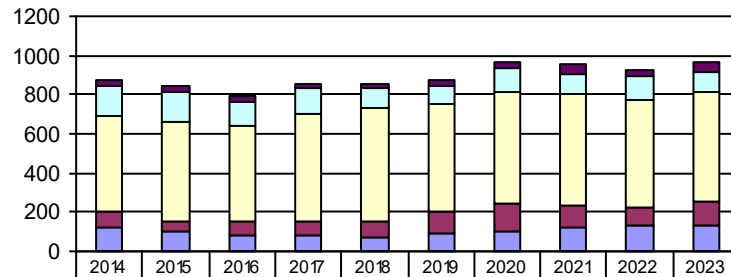


Betriebs-Nr.: **30** Plateau / Mittelland (FR)



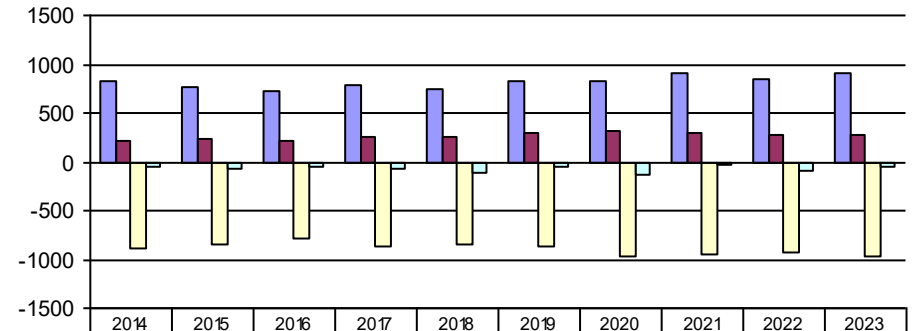
Betriebs-Nr.: 30 Plateau / Mittelland (FR)

Waldbewirtschaftung
Gesamtkosten pro Hektar



	2014	2015	2016	2017	2018	2019	2020	2021	2022	2023
Kosten für Unterhalt	37	33	28	26	25	26	31	45	35	50
Kosten für 1-ste Produktionsstufe	146	155	129	131	98	97	118	101	119	106
Kosten für 2-te Produktionsstufe	489	502	488	550	575	547	569	577	548	553
Kosten für übrige Tätigkeiten	87	58	67	74	89	108	143	104	97	125
Kosten für Verwaltungstätigkeiten	117	97	83	77	68	94	104	126	129	131

Waldbewirtschaftung
Gesamterfolg pro Hektar



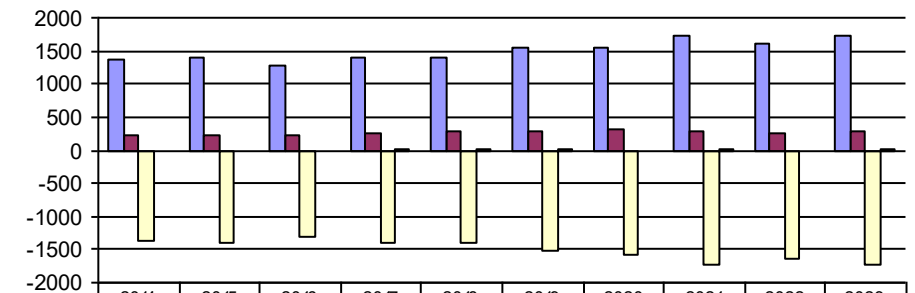
	2014	2015	2016	2017	2018	2019	2020	2021	2022	2023
Gesamterlös	836	773	734	792.7	753.1	818.7	824.7	916.6	841.1	908.5
davon Beiträge	215.1	231.8	210.6	253.5	262	294.3	312.5	286.8	275.4	273
Gesamtkosten	-884.5	-845.8	-794.9	-857.9	-856.3	-872.6	-965.7	-953.3	-928	-965.4
Gesamterfolg	-48.4	-72.8	-61	-65.2	-103.2	-53.9	-141.1	-36.7	-86.9	-56.9

Dienstleistungen
Erträge und Gesamterfolg pro ha



	2014	2015	2016	2017	2018	2019	2020	2021	2022	2023
Gesamtertrag	351.1	343.6	318.9	318.5	337	337.3	321	326.3	334	347.1
Gesamterfolg	15.9	22	-4.5	32.5	51.5	27.5	31.3	19	-21.8	4.9

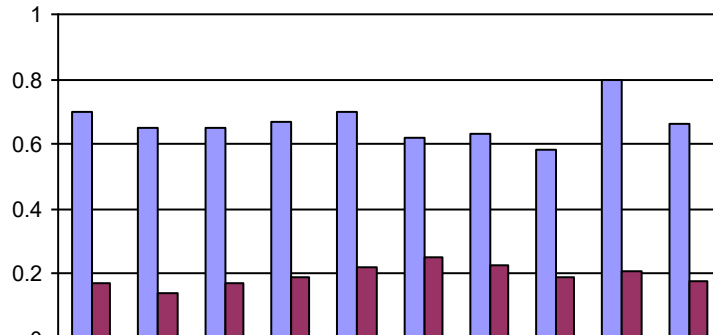
Gesamtbetrieb
Gesamterfolg pro Hektar



	2014	2015	2016	2017	2018	2019	2020	2021	2022	2023
Gesamtertrag	1359	1386	1290	1403	1400	1546	1546	1733	1620	1742
davon Beiträge	216.4	216.6	213.3	247.2	271.2	292	321.4	275.5	255.5	276.3
Gesamtaufwand	-1378	-1395	-1319	-1397	-1396	-1516	-1567	-1716	-1634	-1715
Gesamterfolg	-19	-9	-29	6	4	30	-21	16	-14	27

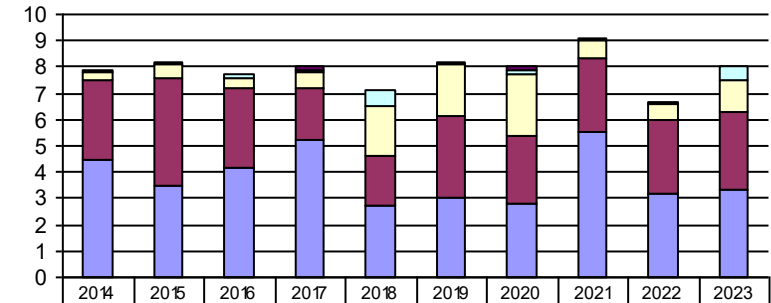
Betriebs-Nr.: 30 Plateau / Mittelland (FR)

Waldbewirtschaftung
Zeitaufwand pro m3 / Unternehmereinsatz



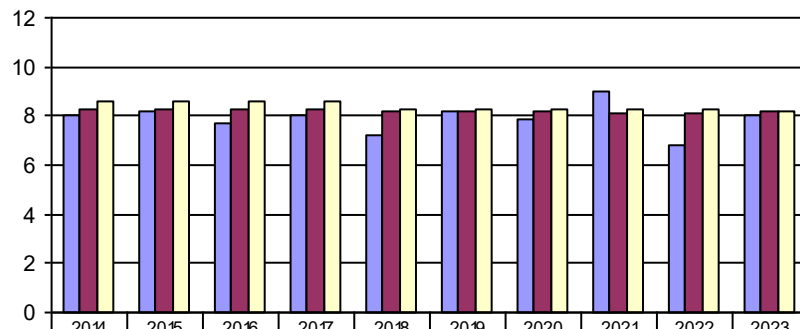
Arbeitszeit pro m3 Liegendverkauf	0.7	0.65	0.65	0.67	0.7	0.62	0.63	0.58	0.8	0.66
Anteil des Unternehmereinsatzes	0.17	0.14	0.17	0.19	0.22	0.25	0.23	0.19	0.21	0.18

Waldbewirtschaftung
Genutzte Holzmenge in m3 pro ha



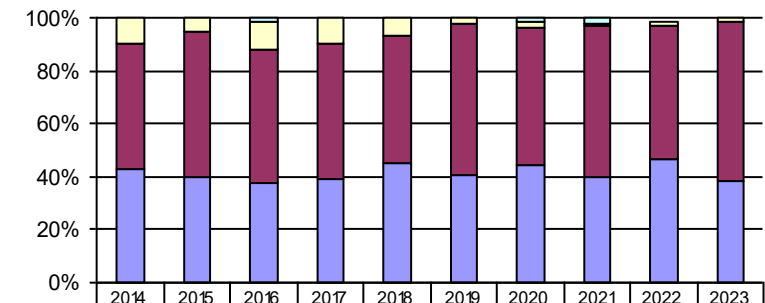
Liegen gelassenes Holz	0	0	0	0.1	0	0	0.1	0	0	0
Schadholznutzung Laubholz	0.1	0.1	0.1	0.1	0.6	0.1	0.2	0.1	0.1	0.5
Schadholznutzung Nadelholz	0.3	0.5	0.4	0.6	1.9	2	2.3	0.7	0.6	1.2
Normalnutzung Laubholz	3	4.1	3	2	1.9	3.1	2.6	2.8	2.8	3
Normalnutzung - Nadelholz	4.5	3.5	4.2	5.2	2.7	3	2.8	5.5	3.2	3.3

Waldbewirtschaftung
Holznutzung, Hiebsatz und Zuwachs in m3 pro ha



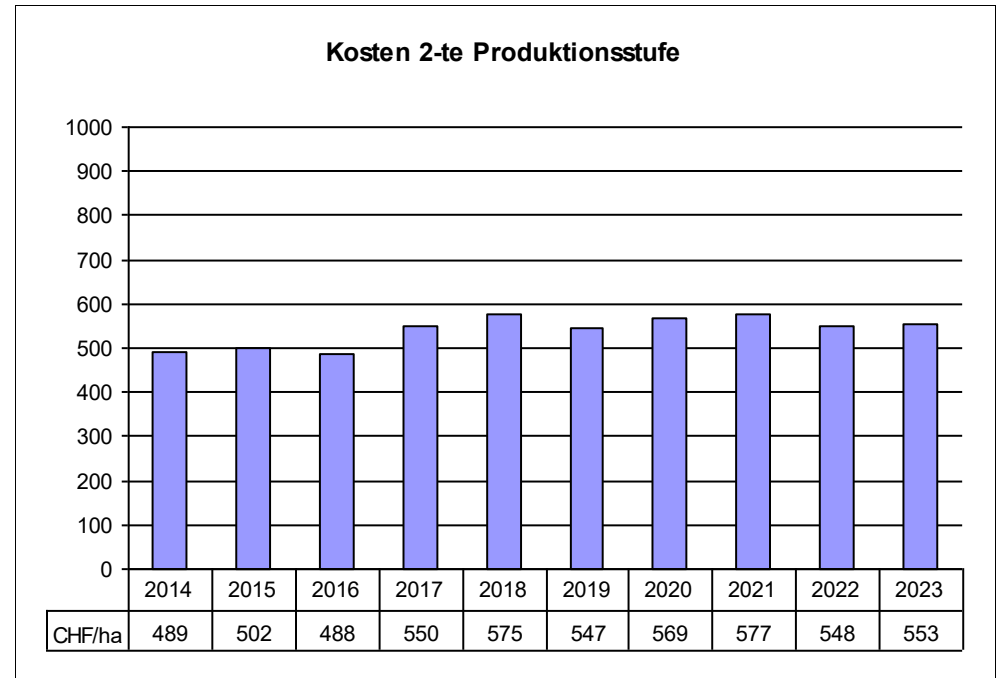
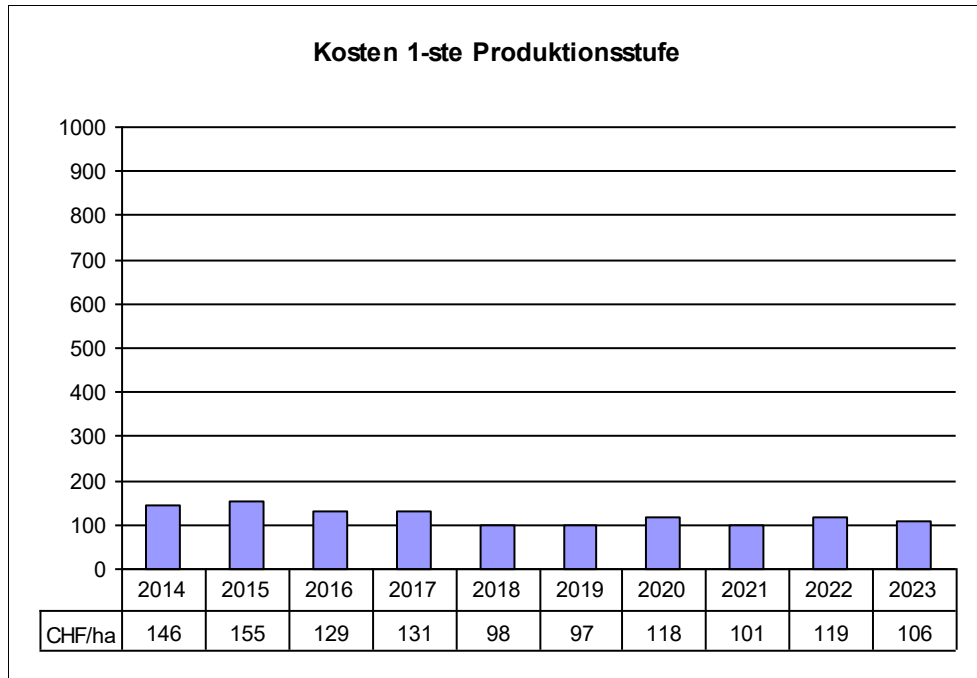
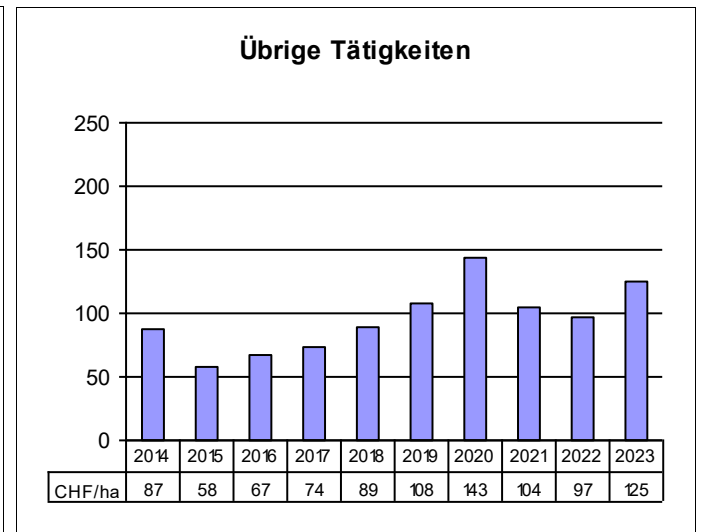
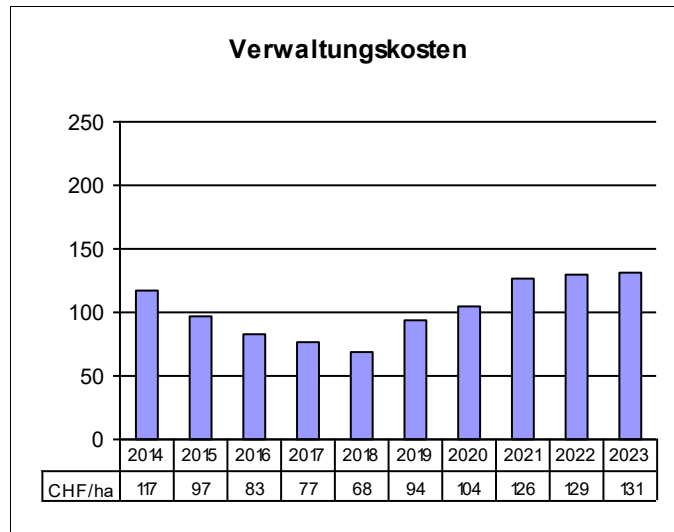
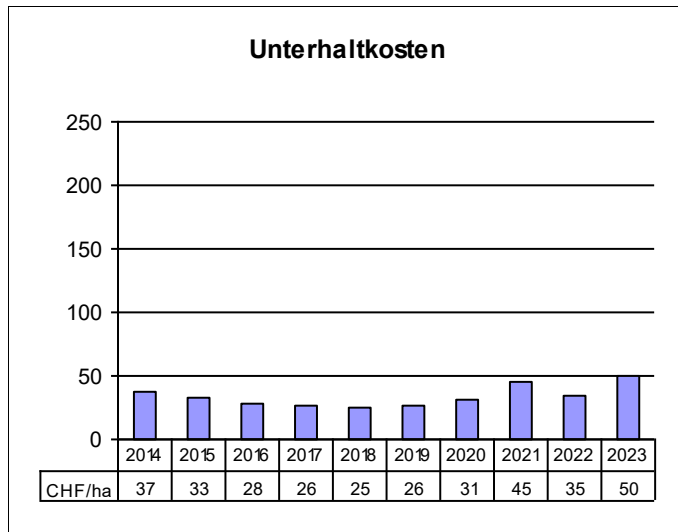
Gesamtnutzung pro ha	8	8.2	7.7	8	7.2	8.2	7.9	9	6.8	8
Hiebsatz pro ha	8.3	8.3	8.3	8.3	8.2	8.2	8.2	8.1	8.1	8.2
Zuwachs pro ha	8.6	8.6	8.6	8.6	8.3	8.3	8.3	8.3	8.3	8.2

Waldbewirtschaftung
Hauptsortimente



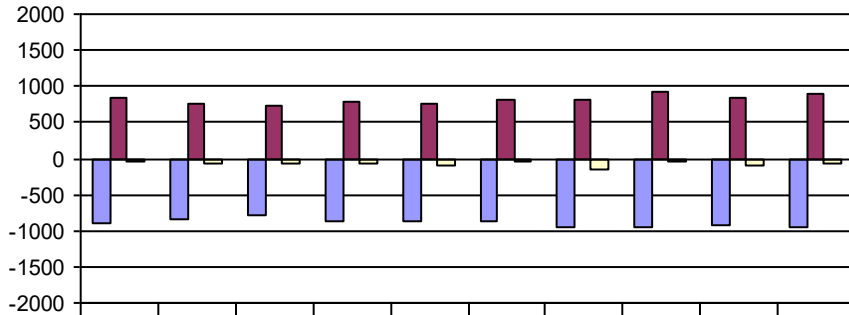
Verkauf andere Sortimente pro ha	0	0	0.1	0	0	0	0.1	0.2	-0.1	0
Verkauf Industrieholz pro ha	0.8	0.4	0.8	0.8	0.5	0.2	0.2	0.1	0.1	0.1
Verkauf Energieholz pro ha	3.7	4.5	3.9	4	3.4	4.6	4.1	5.2	3.5	4.8
Stammholzverkauf pro ha	3.4	3.2	2.9	3.1	3.2	3.3	3.5	3.6	3.2	3

Betriebs-Nr.: 30 Plateau / Mittelland (FR)



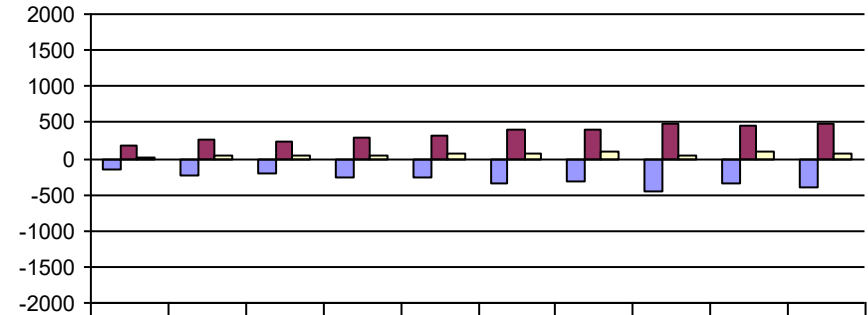
Betriebs-Nr.: **30** Plateau / Mittelland (FR)

Waldbewirtschaftung



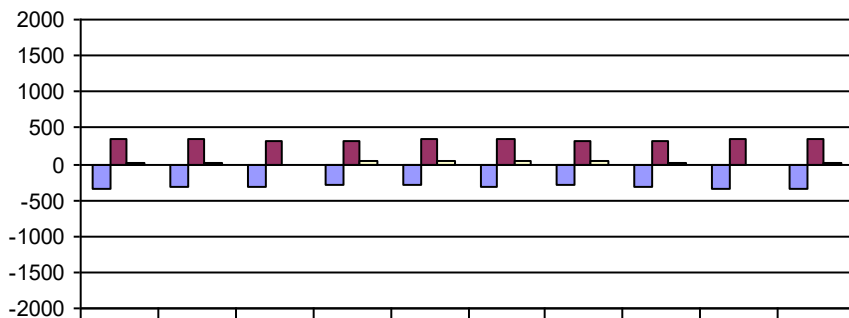
	2014	2015	2016	2017	2018	2019	2020	2021	2022	2023
Aufwand CHF/ha	-884	-845	-794	-857	-856	-872	-965	-953	-927	-965
Ertrag CHF/ha	836	772	733	792	753	818	824	916	841	908
Ergebnis CHF/ha	-48	-73	-61	-65	-103	-54	-141	-37	-86	-57

Sachgüterproduktion



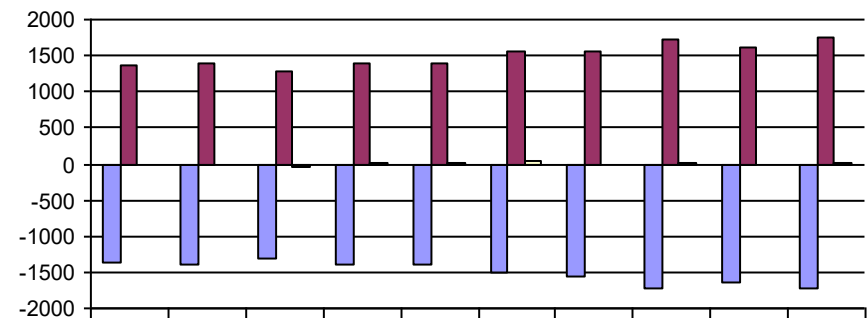
	2014	2015	2016	2017	2018	2019	2020	2021	2022	2023
Aufwand CHF/ha	-158	-227	-200	-253	-254	-333	-311	-455	-350	-407
Ertrag CHF/ha	171	269	237	291	310	390	400	490	444	486
Ergebnis CHF/ha	13	42	37	38	56	57	89	35	94	79

Dienstleistungen



	2014	2015	2016	2017	2018	2019	2020	2021	2022	2023
Aufwand CHF/ha	-335	-321	-323	-286	-285	-309	-289	-307	-355	-342
Ertrag CHF/ha	351	343	318	318	336	337	320	326	334	347
Ergebnis CHF/ha	16	22	-5	32	51	28	31	19	-21	5

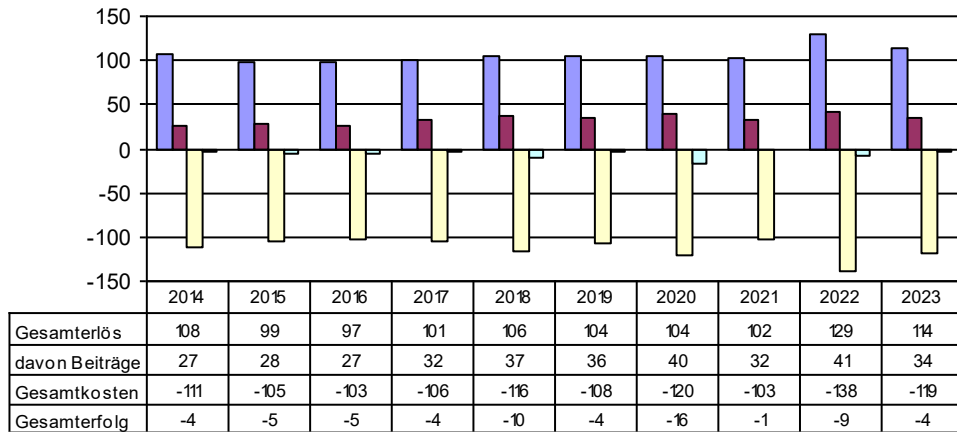
Gesamtbetrieb



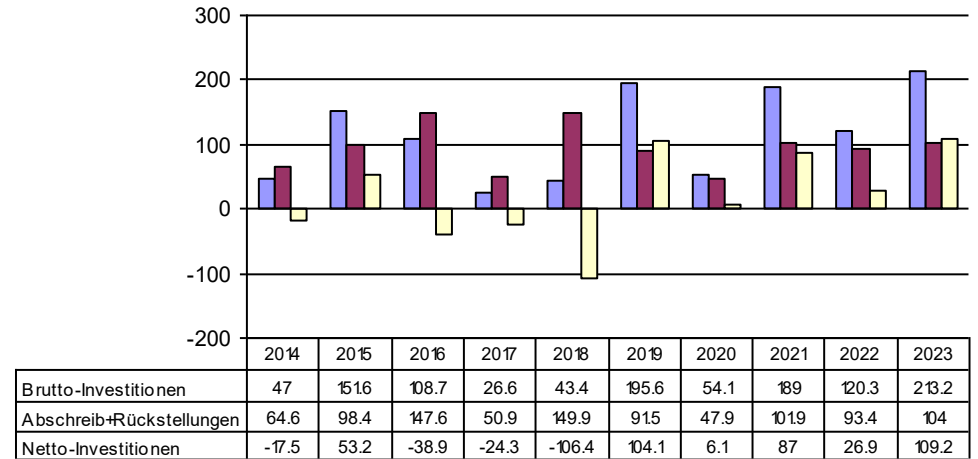
	2014	2015	2016	2017	2018	2019	2020	2021	2022	2023
Aufwand CHF/ha	-1377	-1394	-1318	-1397	-1396	-1516	-1567	-1716	-1634	-1715
Ertrag CHF/ha	1358	1386	1290	1402	1400	1546	1546	1732	1619	1742
Ergebnis CHF/ha	-19	-8	-28	5	4	30	-21	16	-15	27

Betriebs-Nr.: 30 Plateau / Mittelland (FR)

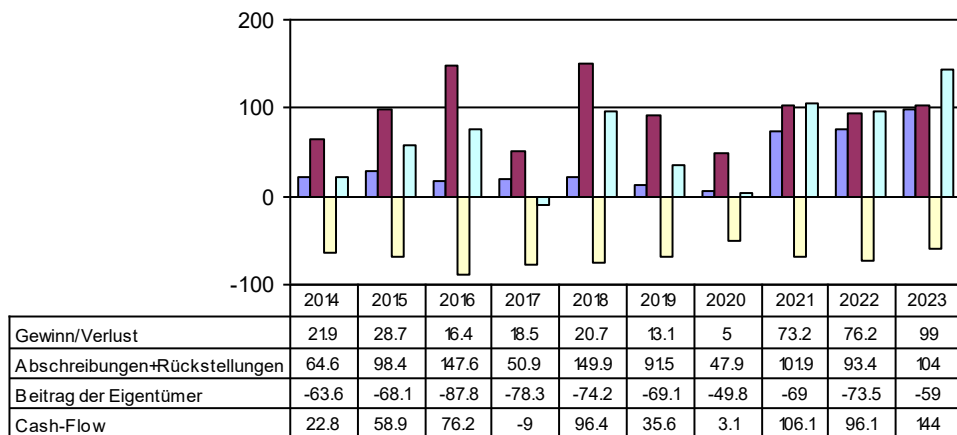
Waldbewirtschaftung
Gesamterfolg pro m³



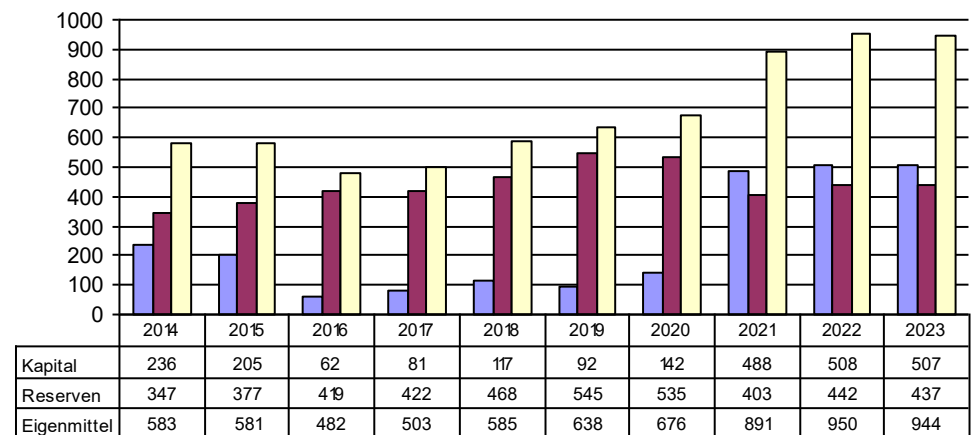
Finanzbuchhaltung
Investitionen, Abschreibungen und Rückstellungen (pro ha)



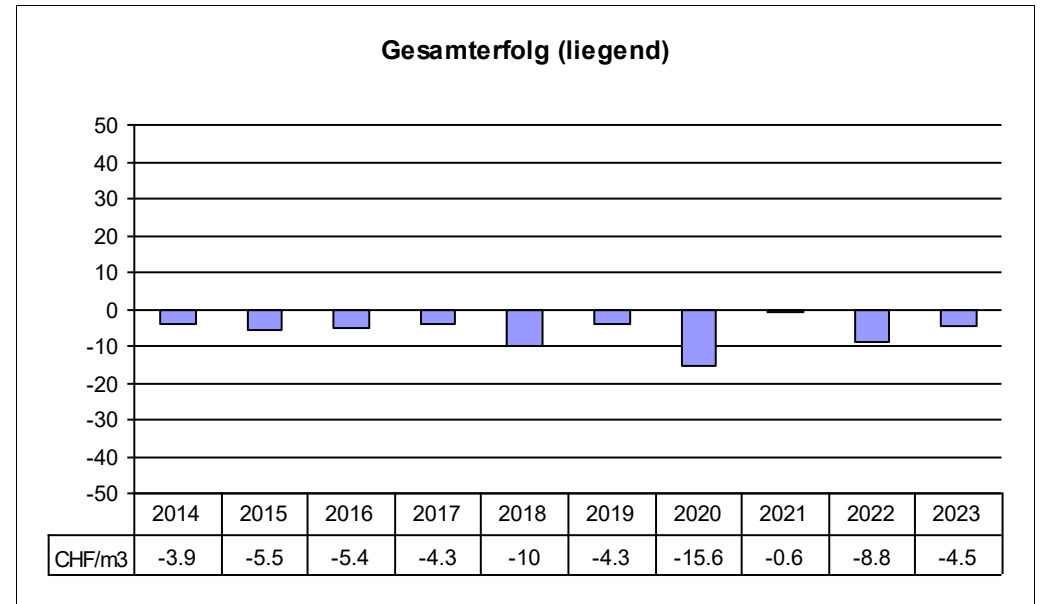
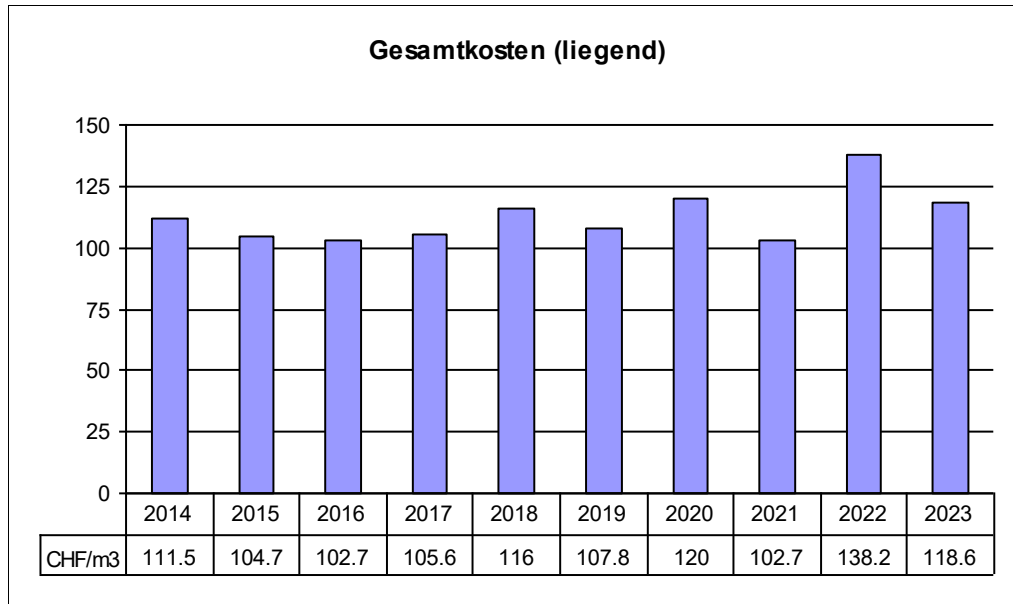
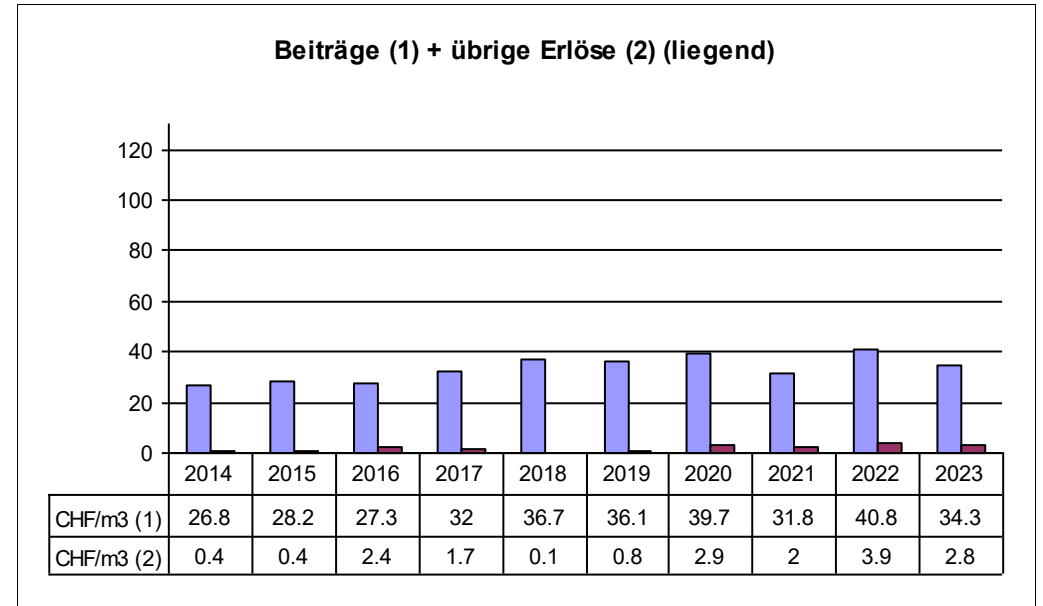
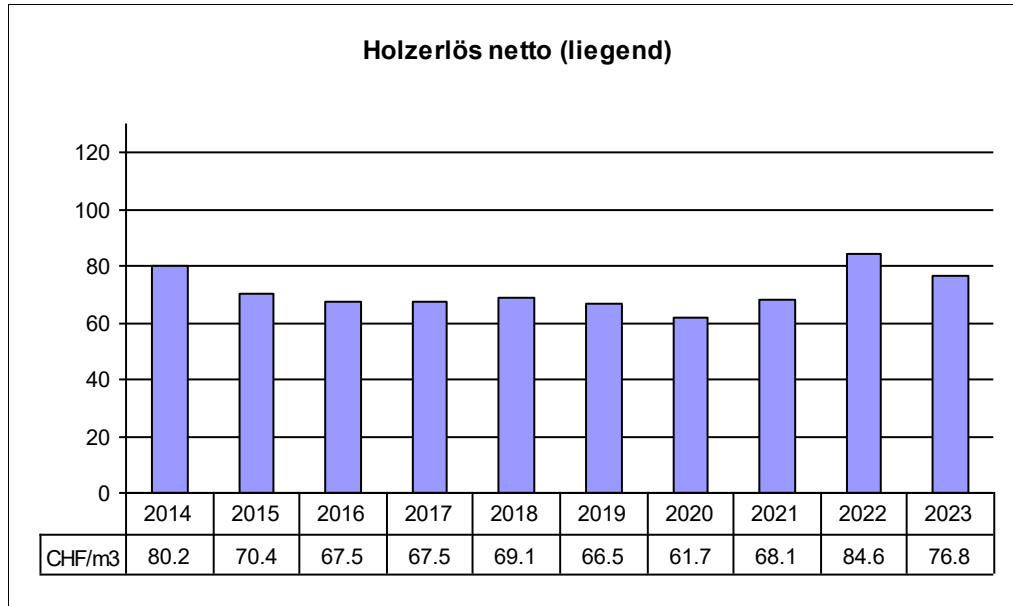
Finanzbuchhaltung
Cash flow (pro ha)



Finanzbuchhaltung
Eigenmittel (pro ha)



Betriebs-Nr.: 30 Plateau / Mittelland (FR)



Betriebs-Nr.: 30 Plateau / Mittelland (FR)

