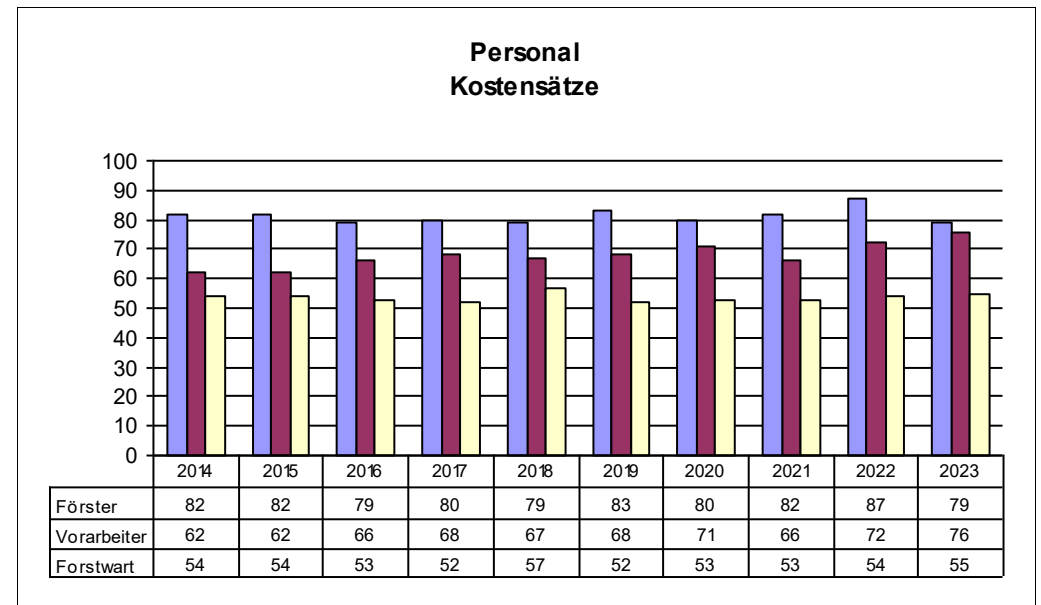
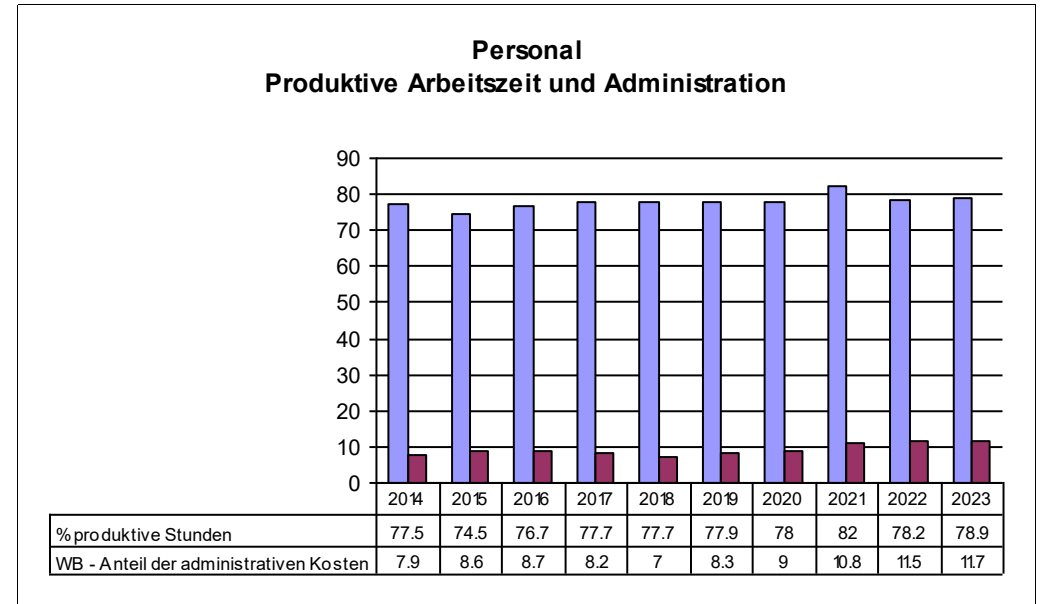
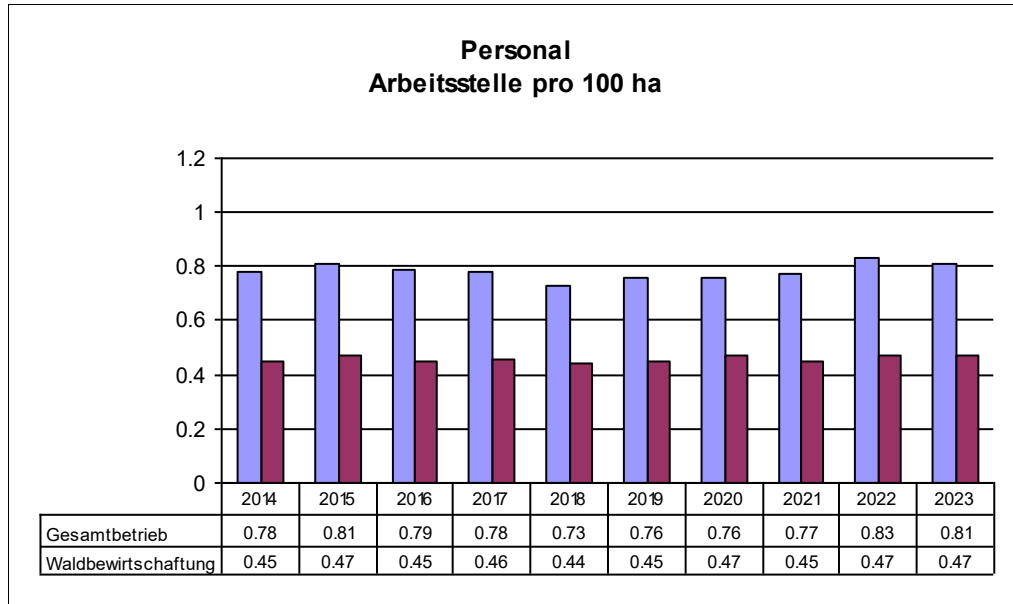
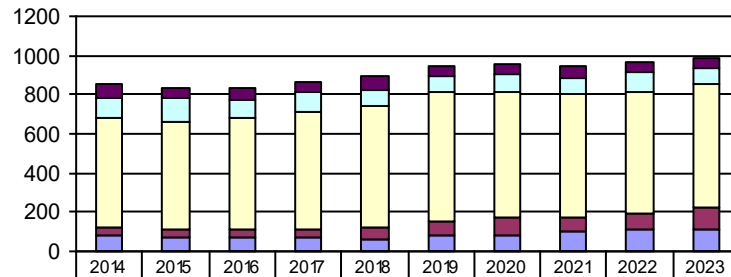


Betriebs-Nr.: 90 Canton / Kanton (FR)



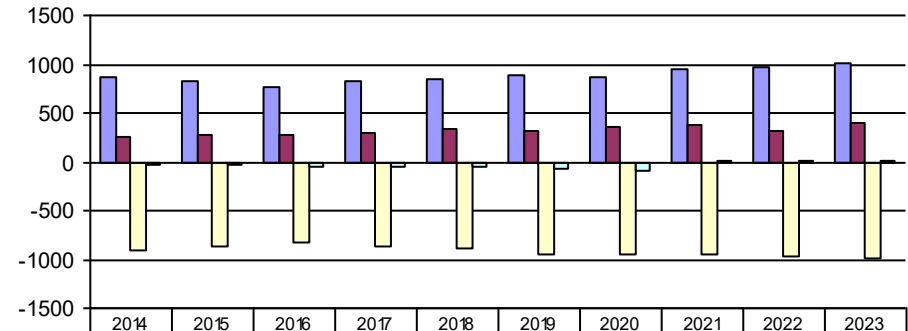
Betriebs-Nr.: 90 Canton / Kanton (FR)

Waldbewirtschaftung
Gesamtkosten pro Hektar



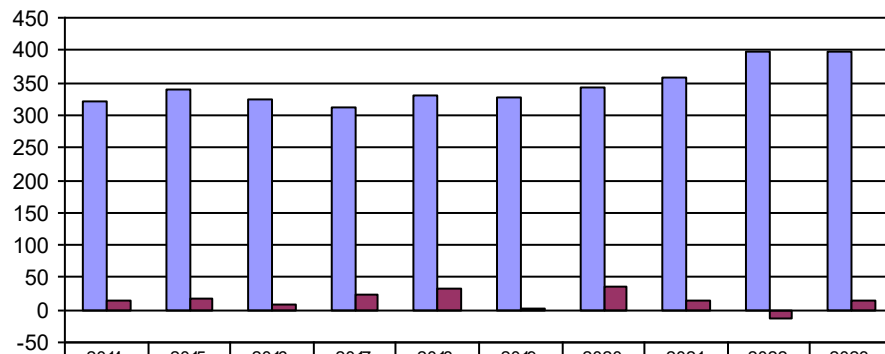
	2014	2015	2016	2017	2018	2019	2020	2021	2022	2023
Kosten für Unterhalt	66	55	58	55	65	55	52	58	50	51
Kosten für 1-ste Produktionsstufe	107	120	92	103	81	80	94	82	100	81
Kosten für 2-te Produktionsstufe	553	554	567	596	623	657	634	625	620	632
Kosten für übrige Tätigkeiten	46	36	43	43	59	76	90	74	81	107
Kosten für Verwaltungstätigkeiten	79	73	72	71	63	79	86	102	111	116

Waldbewirtschaftung
Gesamterfolg pro Hektar



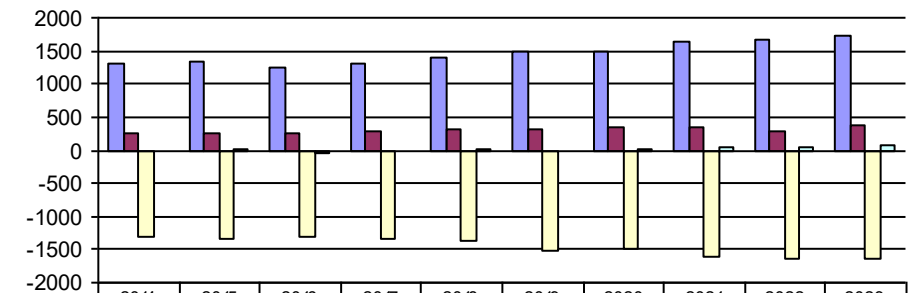
	2014	2015	2016	2017	2018	2019	2020	2021	2022	2023
Gesamterlös	866.4	836.3	774	818.4	847.2	883.5	874.1	944	963.1	1005.7
davon Beiträge	260	281.2	275.8	293.9	342.2	316.5	355.7	375.5	312.1	393.4
Gesamtkosten	-899.3	-861	-833.3	-869	-890.5	-946.9	-955.9	-939.6	-960.5	-987
Gesamterfolg	-33	-24.7	-59.3	-50.7	-43.3	-63.4	-81.8	4.4	2.6	18.7

Dienstleistungen
Erträge und Gesamterfolg pro ha



	2014	2015	2016	2017	2018	2019	2020	2021	2022	2023
Gesamtertrag	322.5	339.5	324.1	311.7	330.7	328.7	344.1	357.8	397.2	397.8
Gesamterfolg	12.9	17.1	9.4	22.5	31.6	1.8	34.6	14.6	-11.7	15.8

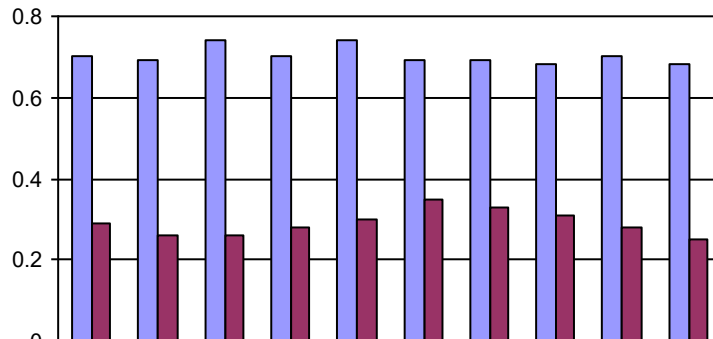
Gesamtbetrieb
Gesamterfolg pro Hektar



	2014	2015	2016	2017	2018	2019	2020	2021	2022	2023
Gesamtertrag	1300	1336	1261	1318	1384	1497	1487	1652	1672	1717
davon Beiträge	249.3	257.2	261.4	282.1	325.2	320.7	353.5	339	299.7	372.4
Gesamtaufwand	-1320	-1331	-1294	-1336	-1380	-1514	-1484	-1607	-1633	-1648
Gesamterfolg	-19	5	-34	-18	4	-17	3	45	39	69

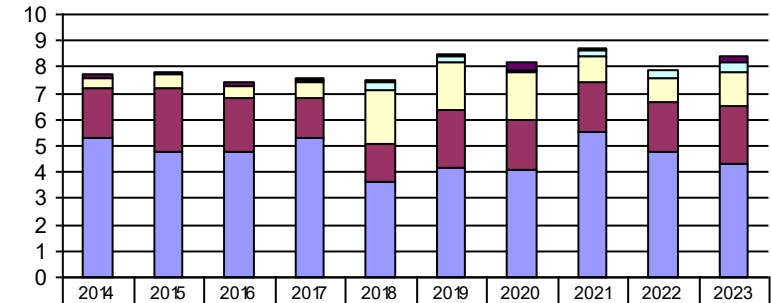
Betriebs-Nr.: 90 Canton / Kanton (FR)

Waldbewirtschaftung
Zeitaufwand pro m3 / Unternehmereinsatz



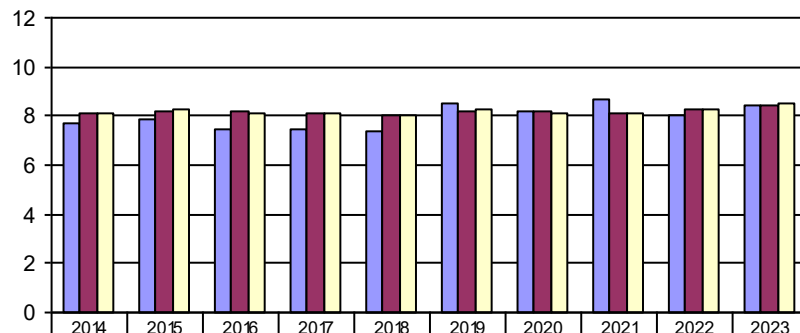
Arbeitszeit pro m3 Liegendverkauf	0.7	0.69	0.74	0.7	0.74	0.69	0.69	0.68	0.7	0.68
Anteil des Unternehmereinsatzes	0.29	0.26	0.26	0.28	0.3	0.35	0.33	0.31	0.28	0.25

Waldbewirtschaftung
Genutzte Holzmenge in m3 pro ha



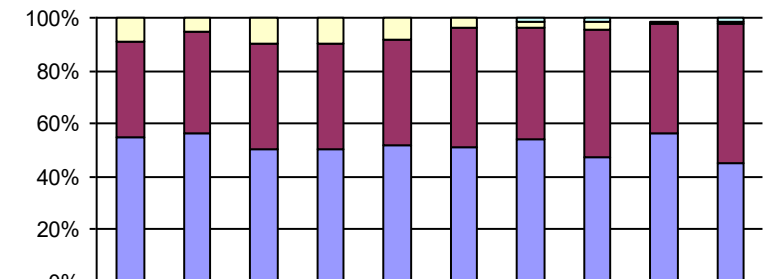
Liegen gelassenes Holz	0.1	0.1	0.1	0.1	0.1	0.1	0.3	0.1	0	0.2
Schadholznutzung Laubholz	0	0	0	0.1	0.3	0.2	0.1	0.2	0.3	0.4
Schadholznutzung Nadelholz	0.4	0.5	0.5	0.6	2	1.8	1.8	1	0.9	1.3
Normalnutzung Laubholz	1.9	2.4	2	1.5	1.5	2.2	1.9	1.9	1.9	2.2
Normalnutzung - Nadelholz	5.3	4.8	4.8	5.3	3.6	4.2	4.1	5.5	4.8	4.3

Waldbewirtschaftung
Holznutzung, Hiebsatz und Zuwachs in m3 pro ha



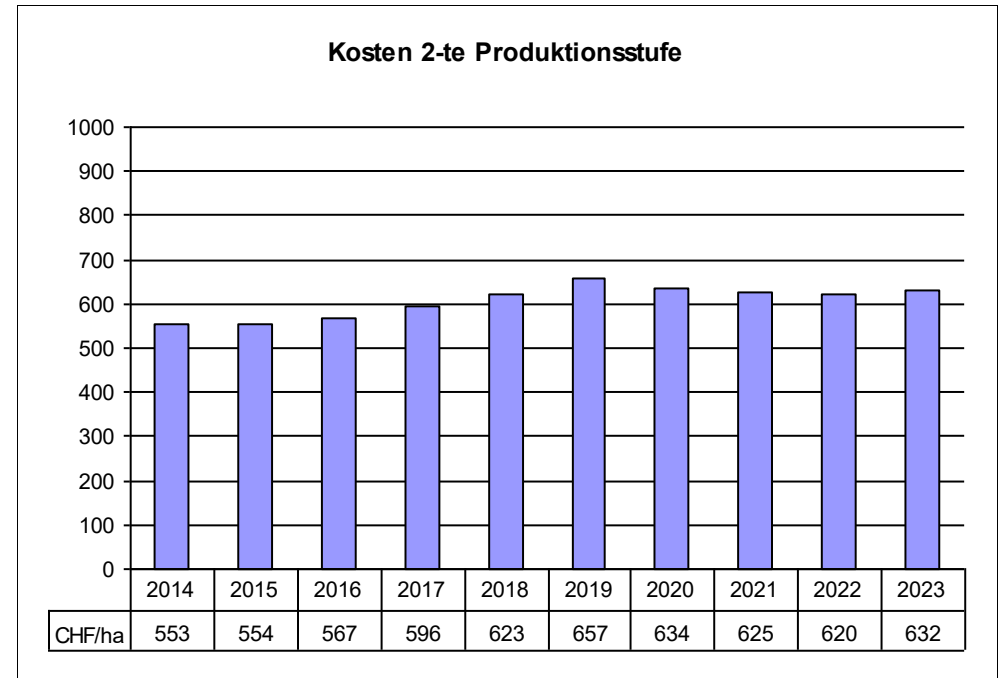
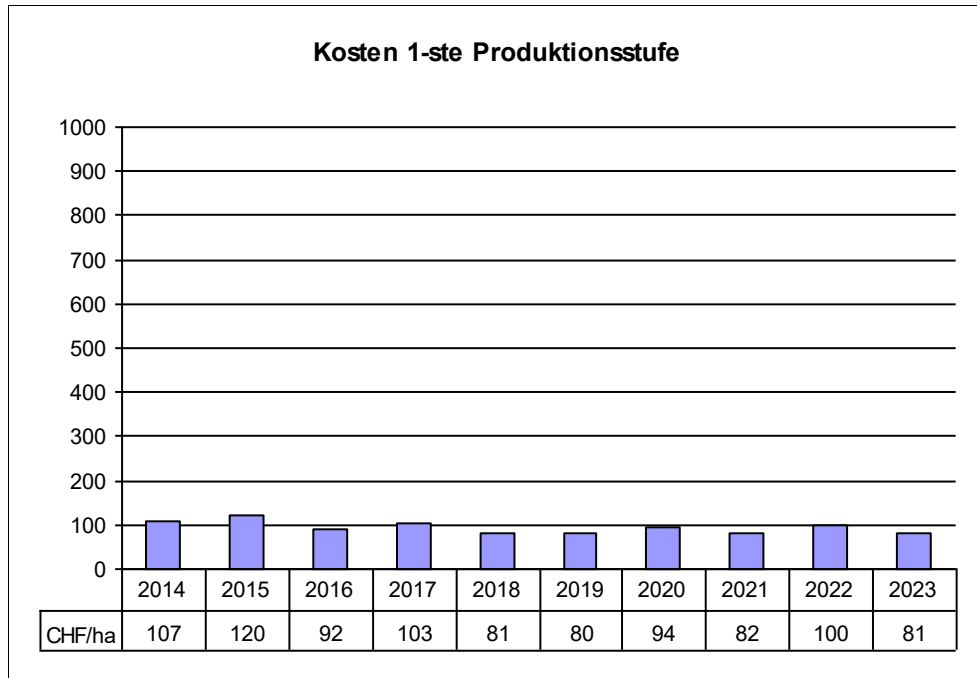
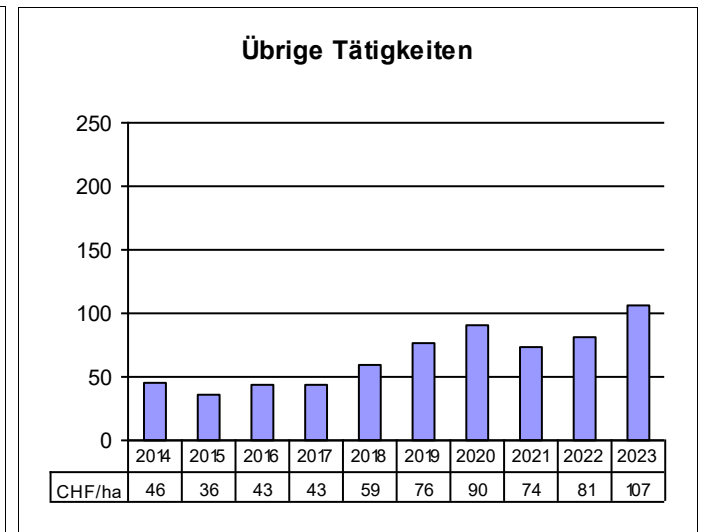
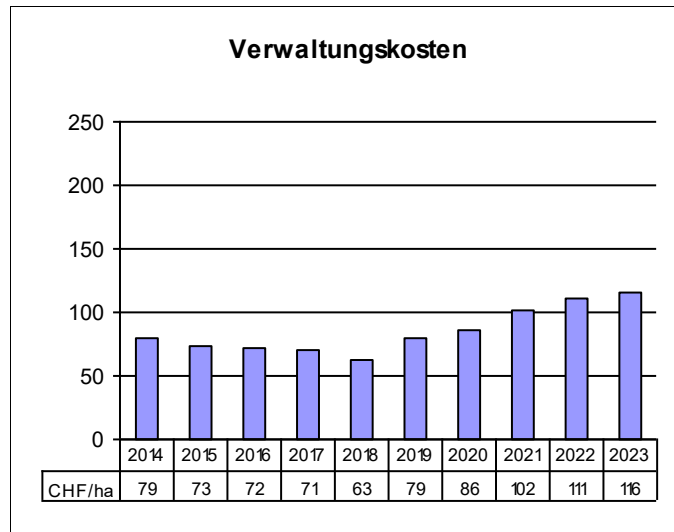
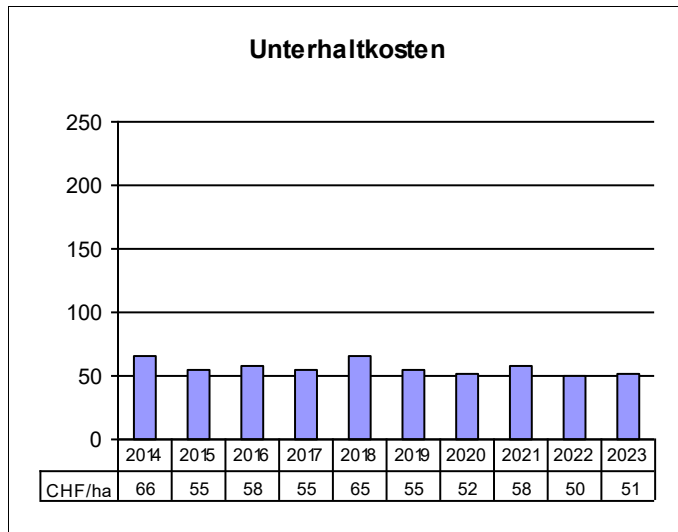
Gesamtnutzung pro ha	7.7	7.9	7.5	7.5	7.4	8.5	8.2	8.7	8	8.4
Hiebsatz pro ha	8.1	8.2	8.2	8.1	8	8.2	8.2	8.1	8.3	8.4
Zuwachs pro ha	8.1	8.3	8.1	8.1	8	8.3	8.1	8.1	8.3	8.5

Waldbewirtschaftung
Hauptsortimente



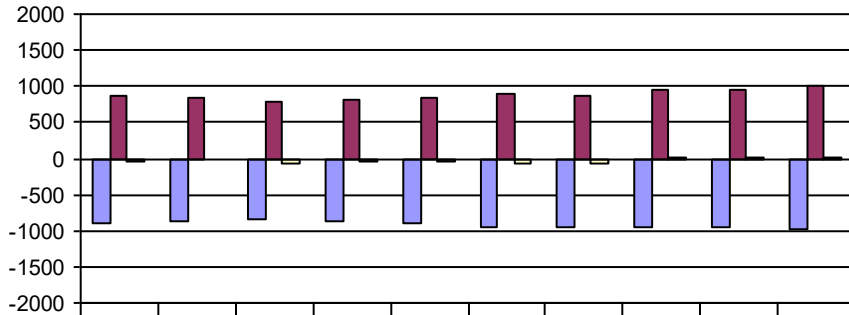
Verkauf andere Sortimente pro ha	0	0	0	0	0	0	0.1	0.1	-0.1	0.1
Verkauf Industrieholz pro ha	0.7	0.4	0.7	0.7	0.6	0.3	0.2	0.3	0.1	0.1
Verkauf Energieholz pro ha	4.2	3	2.9	2.9	2.9	3.8	3.3	4.2	3.3	4.3
Stammholzverkauf pro ha	4.2	4.4	3.7	3.7	3.8	4.3	4.3	4.1	4.5	3.7

Betriebs-Nr.: 90 Canton / Kanton (FR)



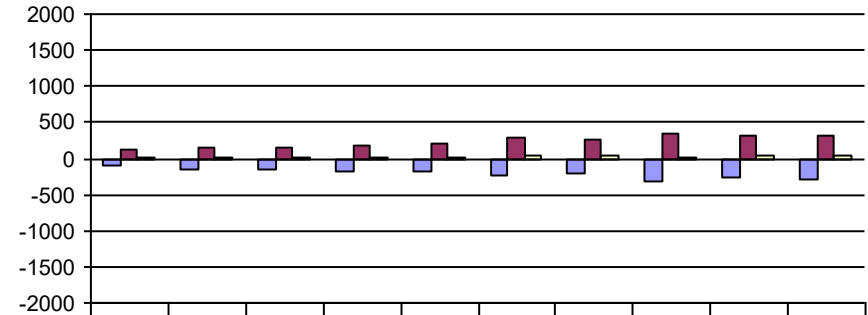
Betriebs-Nr.: 90 Canton / Kanton (FR)

Waldbewirtschaftung



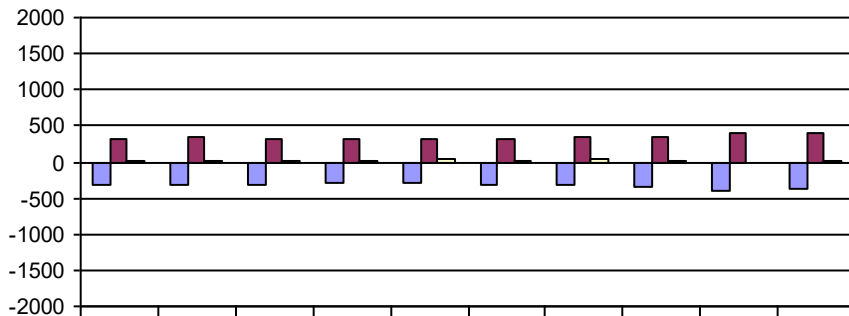
	2014	2015	2016	2017	2018	2019	2020	2021	2022	2023
Aufwand CHF/ha	-899	-861	-833	-869	-890	-946	-955	-939	-960	-987
Ertrag CHF/ha	866	836	774	818	847	883	874	943	963	1005
Ergebnis CHF/ha	-33	-25	-59	-51	-43	-63	-81	4	3	18

Sachgüterproduktion



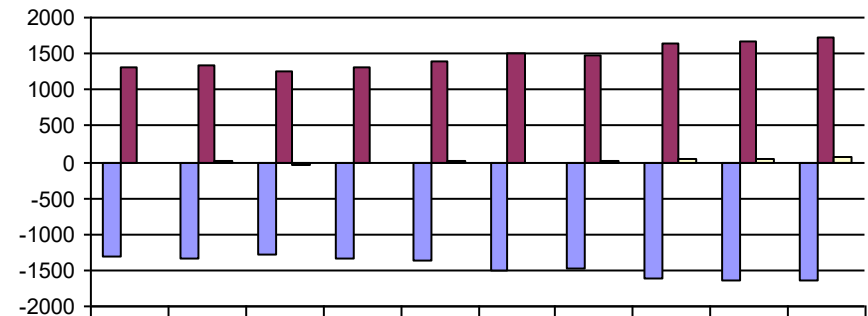
	2014	2015	2016	2017	2018	2019	2020	2021	2022	2023
Aufwand CHF/ha	-110	-147	-146	-177	-190	-240	-218	-324	-263	-279
Ertrag CHF/ha	111	160	162	188	206	285	268	350	311	313
Ergebnis CHF/ha	1	13	16	11	16	45	50	26	48	34

Dienstleistungen



	2014	2015	2016	2017	2018	2019	2020	2021	2022	2023
Aufwand CHF/ha	-309	-322	-314	-289	-299	-326	-309	-343	-408	-382
Ertrag CHF/ha	322	339	324	311	330	328	344	357	397	397
Ergebnis CHF/ha	13	17	10	22	31	2	35	14	-11	15

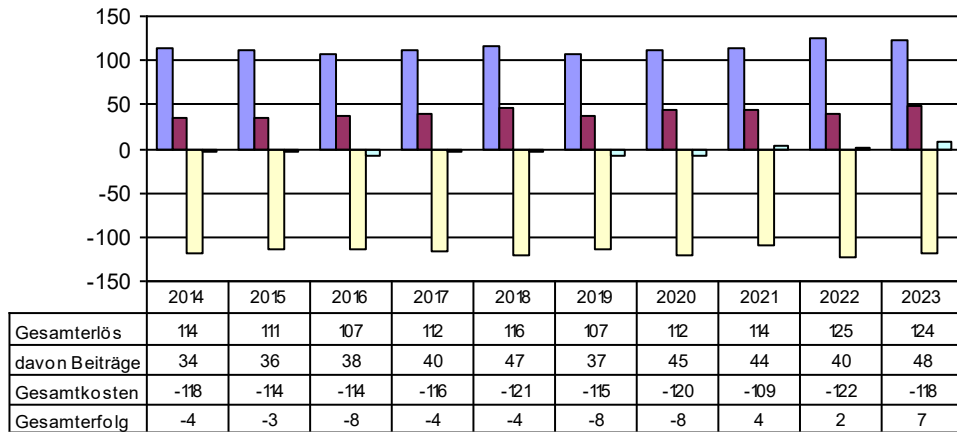
Gesamtbetrieb



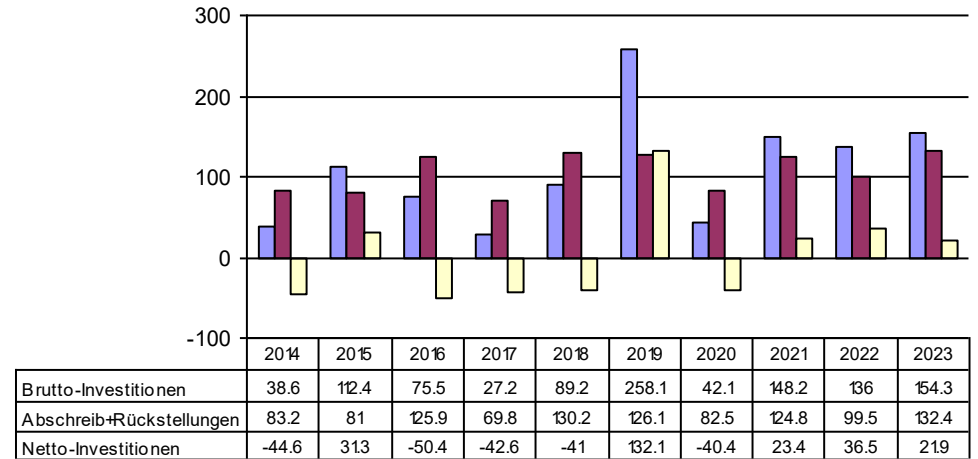
	2014	2015	2016	2017	2018	2019	2020	2021	2022	2023
Aufwand CHF/ha	-1319	-1331	-1294	-1336	-1379	-1514	-1483	-1607	-1632	-1648
Ertrag CHF/ha	1300	1335	1260	1318	1383	1497	1487	1652	1672	1717
Ergebnis CHF/ha	-19	4	-34	-18	4	-17	4	45	40	69

Betriebs-Nr.: 90 Canton / Kanton (FR)

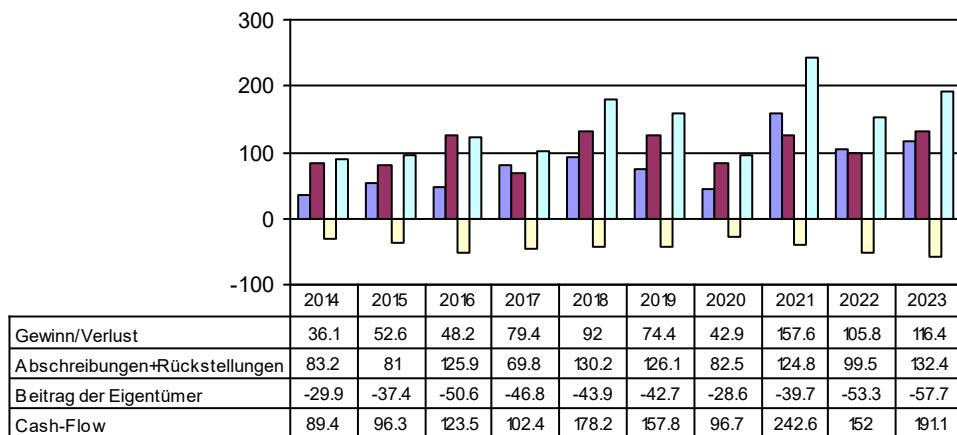
Waldbewirtschaftung
Gesamterfolg pro m3



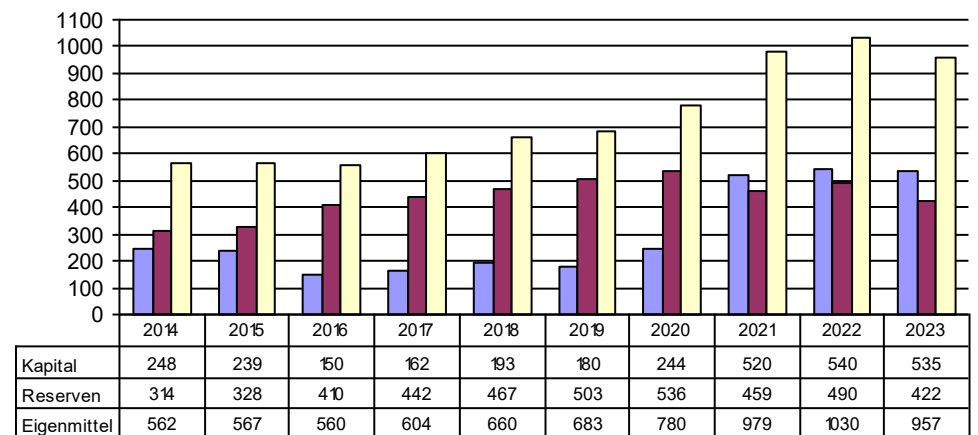
Finanzbuchhaltung
Investitionen, Abschreibungen und Rückstellungen (pro ha)



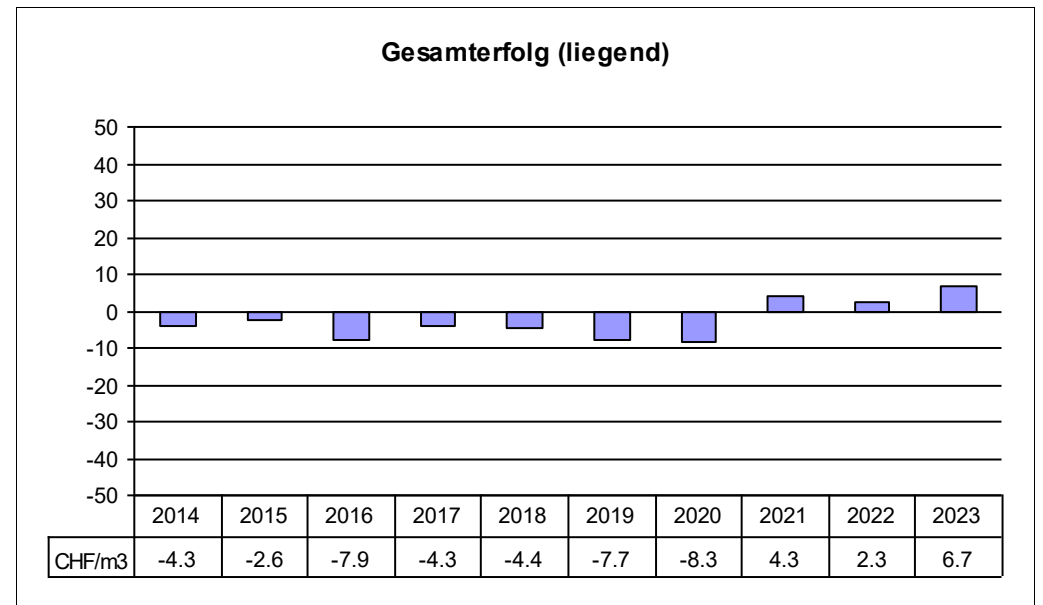
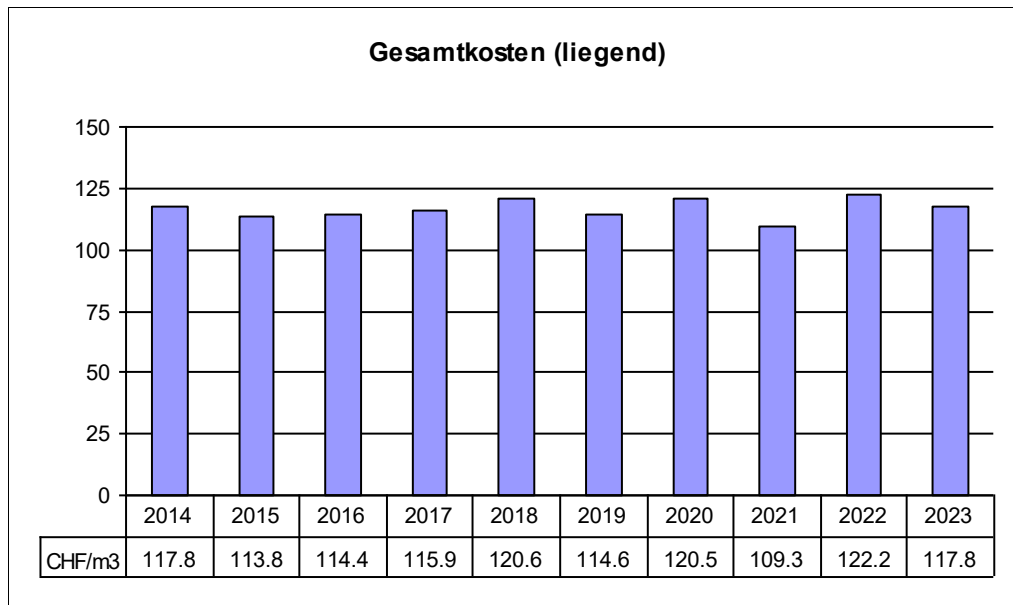
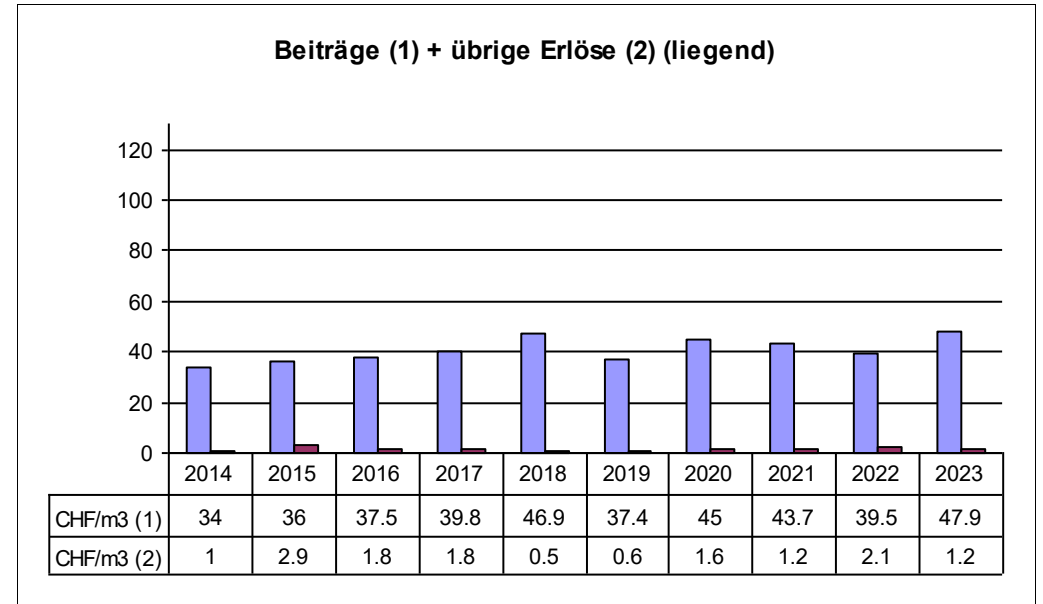
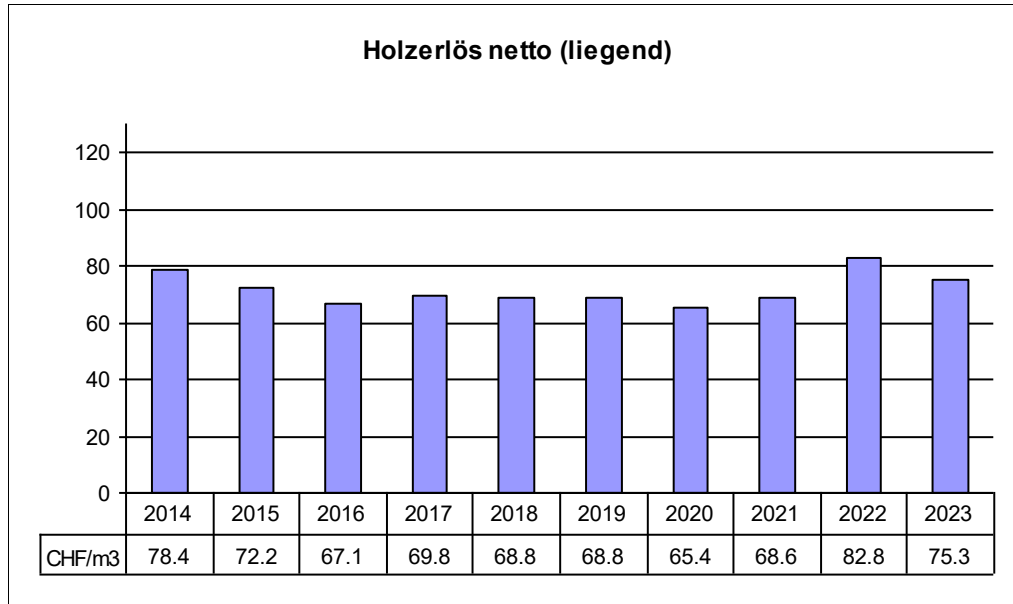
Finanzbuchhaltung
Cash flow (pro ha)



Finanzbuchhaltung
Eigenmittel (pro ha)

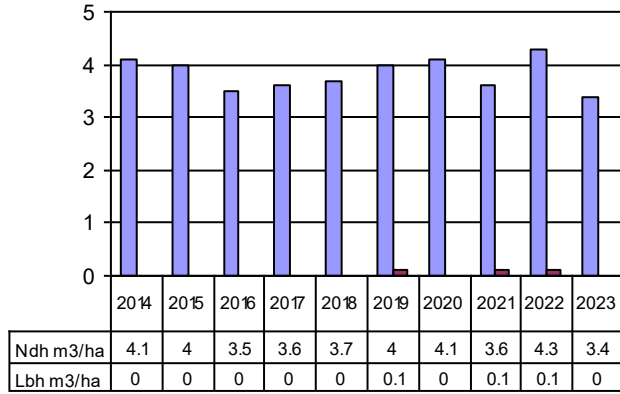


Betriebs-Nr.: 90 Canton / Kanton (FR)

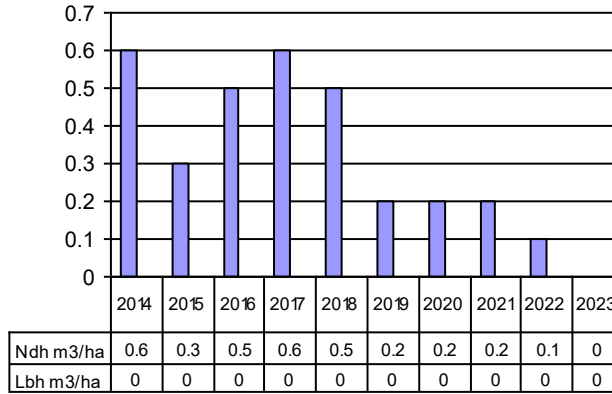


Betriebs-Nr.: 90 Canton / Kanton (FR)

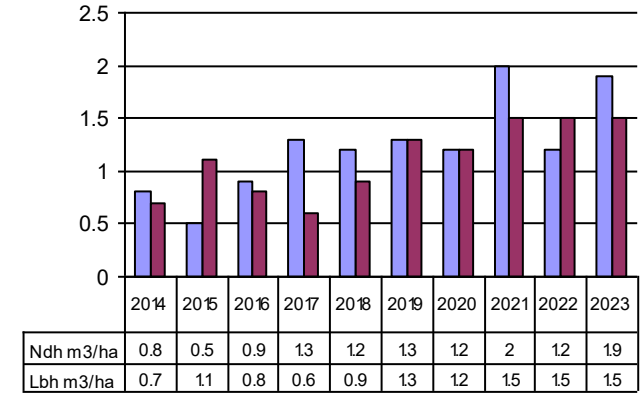
Stammholzverkauf - liegend



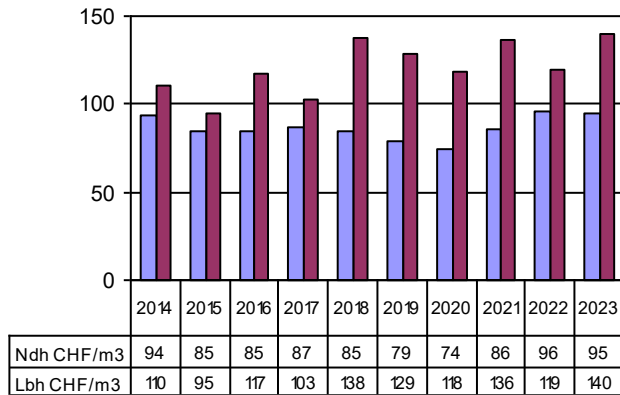
Industrieholzverkauf - liegend



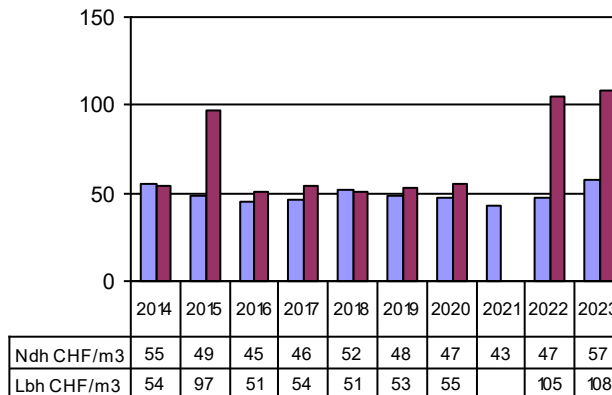
Holzschnitzelverkauf



Preise Stammholz - liegend



Preise Industrieholz - liegend



Preise Holzschnitzel (nur Eigenverbr.)

