



# Jagdbericht

—  
2021-2022



ETAT DE FRIBOURG  
STAAT FREIBURG

**Service des forêts et de la nature SFN**  
**Amt für Wald und Natur WNA**

---

# Impressum

---

## **Direktion der Institutionen und der Land- und Forstwirtschaft ILFD**

April 2022

—

## **Herausgeber**

Amt für Wald und Natur **WNA**

Rte du Mont Carmel 5

Postfach 155

1762 Givisiez

—

## **Autoren**

Elias Pesenti, Bereichsleiter terrestrische Fauna, Jagdverwalter, **WNA**

Valérie Zobot, Sekretärin, **WNA**

Céline Moulin, Höhere Verwaltungssachbearbeiterin **WNA**

—

## **Vorgeschlagene Zitierung**

Pesenti, E., Zobot, V. & Moulin, C. (2022). Jagdbericht 2021-2022. Direktion der Institutionen und der Land- und Forstwirtschaft. Amt für Wald und Natur. Freiburg. 30 s.

—

## **Copyright**

Amt für Wald und Natur **WNA**

—

---

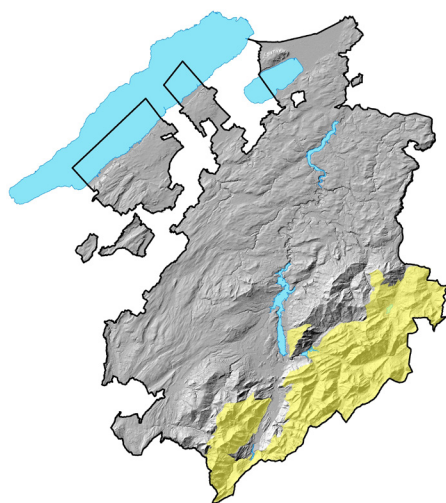
# Inhaltsverzeichnis

---

<b>1</b>	<b>Einführung</b>	<b>4</b>	<b>6</b>	<b>Patent C</b>	<b>20</b>
			6.1	Hirsch	20
<b>2</b>	<b>Statistik der Jagdpatente</b>	<b>5</b>	<b>7</b>	<b>Patent D</b>	<b>21</b>
<b>3</b>	<b>Grundpatent</b>	<b>7</b>	7.1	Wildschwein	21
3.1	Fuchs	7	<b>8</b>	<b>Patent Ds (Sommerjagd)</b>	<b>22</b>
3.2	Dachs	8	8.1	Wildschwein	22
3.3	Verwilderte Hauskatze	9	<b>9</b>	<b>Patente E-F-G</b>	<b>23</b>
3.4	Steinmarder	10	9.1	Waldschnepfe	23
3.5	Ringeltaube	11	9.2	Stockente	24
3.6	Verwilderte Haustaube	12	9.3	Krickente	25
3.7	Türkentaube	13	9.4	Kormoran	26
3.8	Kolkrabe	14	<b>10</b>	<b>Patent H</b>	<b>27</b>
3.9	Rabenkrähe	15	10.1	Kormoran	27
3.10	Saatkrähe	16	<b>11</b>	<b>Jagd-Vergehen</b>	<b>28</b>
3.11	Elster	17			
<b>4</b>	<b>Patent A</b>	<b>18</b>			
4.1	Gämse	18			
<b>5</b>	<b>Patent B</b>	<b>19</b>			
5.1	Reh	19			

# 1. Einführung

Im Kanton Freiburg können verschiedene Jagdpatente gelöst werden (Art. 19 Jagdverordnung vom 6. Juni 2016, JaV). Der Kanton wird in zwei Regionen aufgeteilt (Art. 55 JaV): das Flachland und die Gebirgsgegenden (Karte untenstehend).



 Gebirgsgegenden

## **Grundpatent** (Art. 57 JaV)

Im Flachland berechtigt das Grundpatent den Inhaber Füchse, Dachse, verwilderte Hauskatzen (mit Ausnahme der getigerten Katze), Steinmarder, Ringeltauben, verwilderte Haustauben, Türkentauben, Kolkraben, Raben-, Saat- und Nebelkrähen und Elstern zu jagen.

In den Gebirgsgegenden ist der Inhaber des Grundpatents berechtigt Füchse, Dachse und Steinmarder zu jagen.

## **Patent A** (Art. 59 und 60 JaV)

Berechtigt den Inhaber, die Gämse im Gebirge zu jagen.

## **Patent B** (Art. 61 JaV)

Berechtigt den Inhaber, Rehwild im Flachland zu jagen.

## **Patent C** (Art. 62 JaV)

Berechtigt den Inhaber, Hirsche im Gebirge und im Flachland zu jagen.

## **Patent D** (Art. 64, 65 und 66 JaV)

Berechtigt den Inhaber, Wildschweine im Gebirge und im Flachland zu jagen.

## **Patent Ds** (Verordnung über die Jagd auf das Wildschwein)

Berechtigt den Inhaber, in manchen Wildsektoren im Gebirge und im Flachland in den Monaten Juli und August Wildschweine zu jagen.

## **Patent E** (Art. 67 JaV)

Berechtigt den Inhaber, die Waldschnepfe sowie an den Ufern der Seen, Teiche und Wasserläufe, Wasservögel zu jagen.

## **Patent F** (Art. 68 JaV)

Berechtigt den Inhaber, gemäss dem entsprechenden Konkordat, auf dem Neuenburgersee von einem Boot aus zu jagen.

## **Patent G** (Art. 69 JaV)

Berechtigt den Inhaber, gemäss dem entsprechenden Konkordat, auf dem Murtensee von einem Boot aus zu jagen..

## **Patent H** (Art. 68 und 69 JaV)

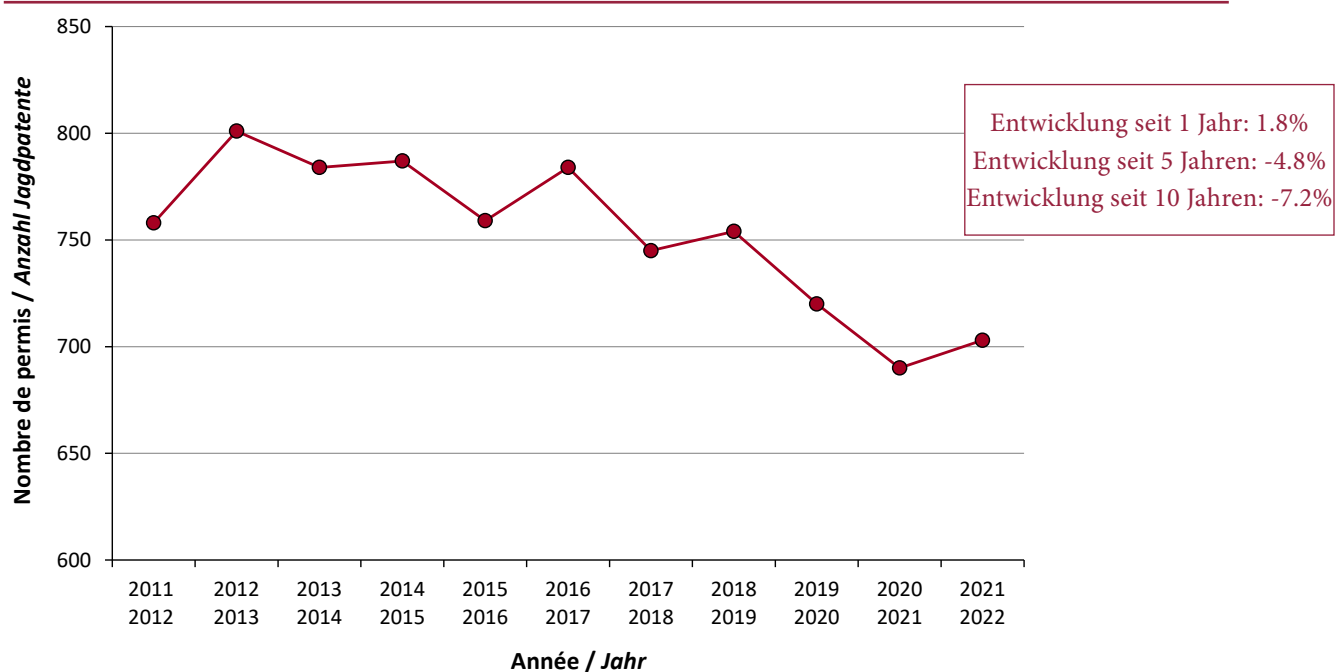
Das Berufsfischerpatent berechtigt den Inhaber ausschliesslich den Kormoran zu jagen.

## 2. Statistik der Jagdpatente

### Grundpatent

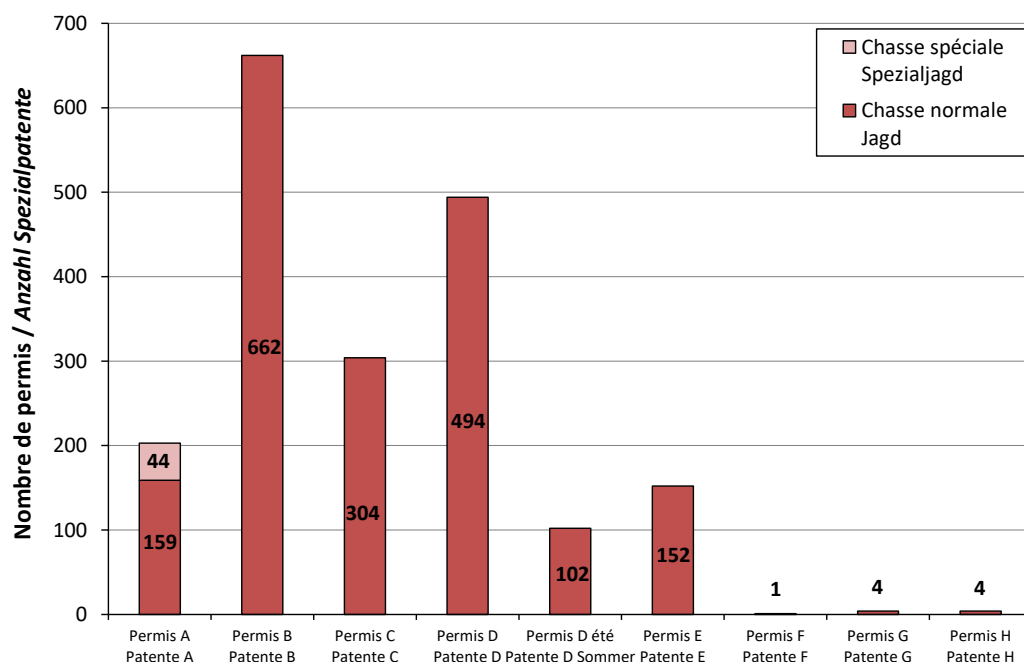
Anzahl Grundpatente pro Jahr:

	2011	2012	2013	2014	2015	2016	2017	2018	2019	2020	2021
	2012	2013	2014	2015	2016	2017	2018	2019	2020	2021	2022
<b>mit Waffe</b>	758	801	784	787	759	780	739	751	718	688	699
<b>ohne Waffe</b>	-	-	-	-	-	4	6	3	2	2	4



### Spezialpatente

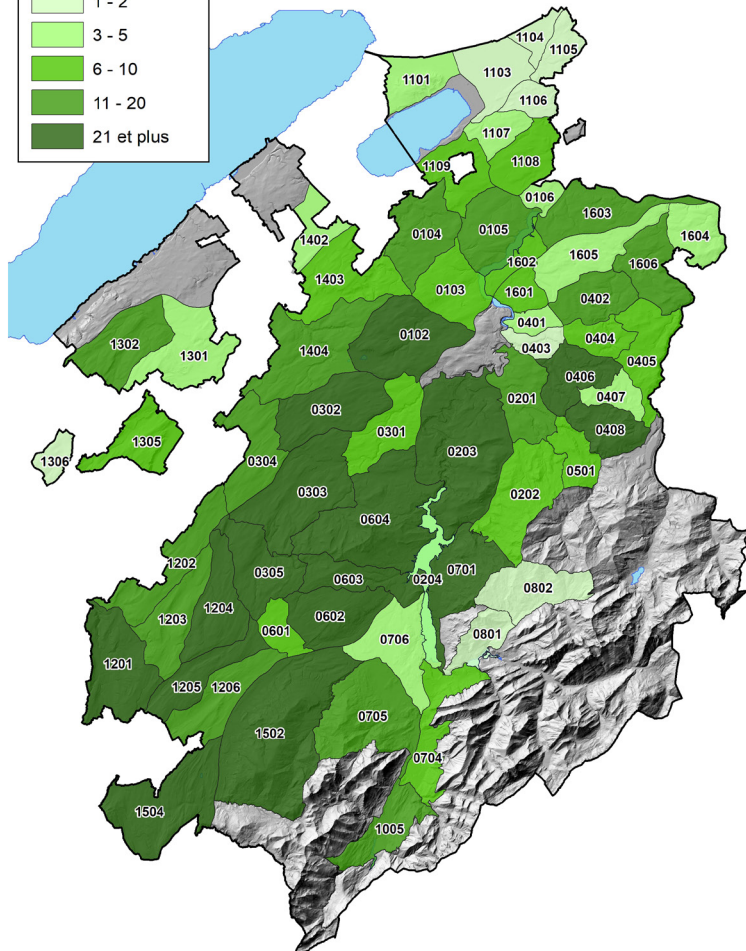
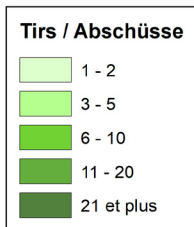
Anzahl ausgestellter Spezialpatente für Jagdsaison 2020/2021:





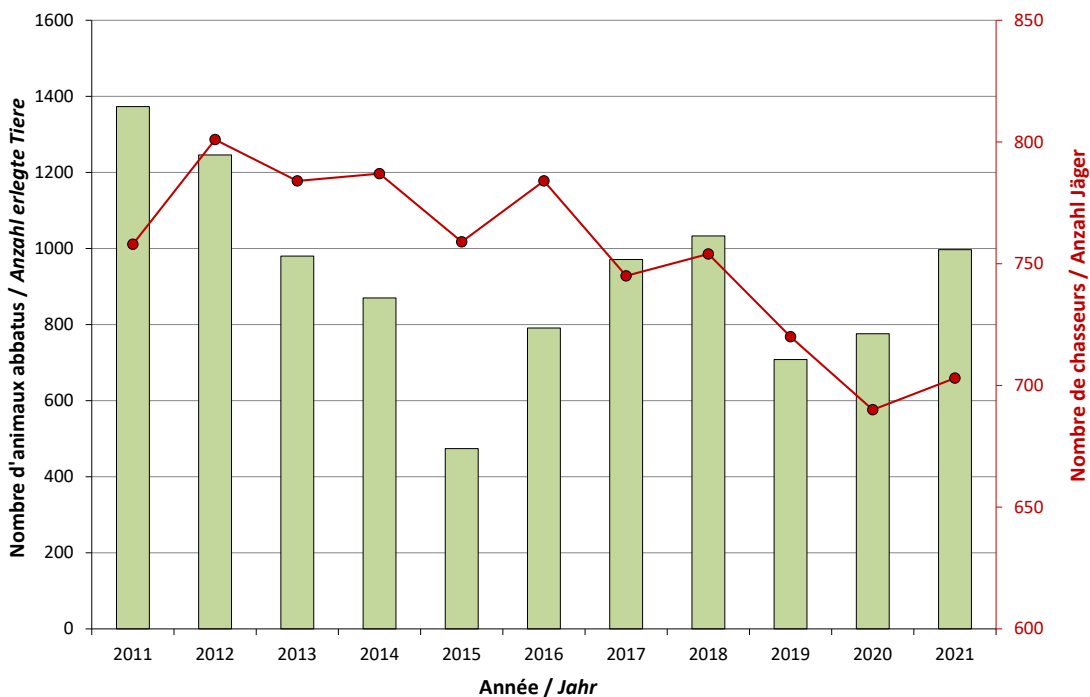
# 3. Grundpatent

## 3.1 Fuchs (*Vulpes vulpes*)



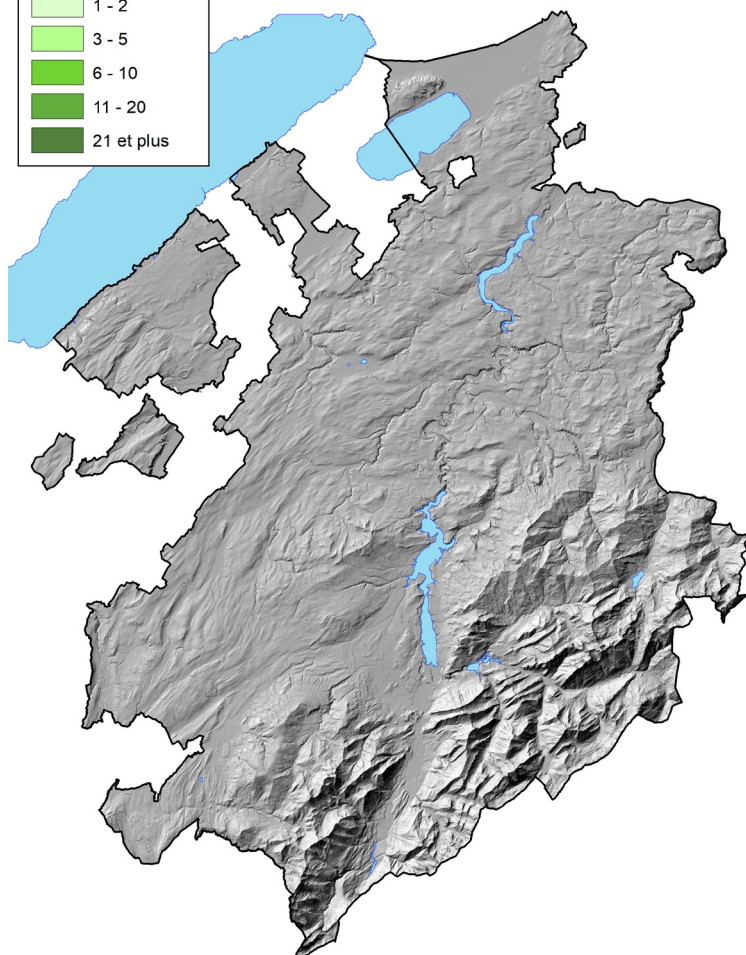
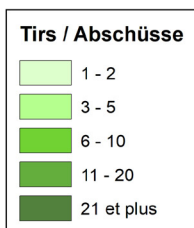
Total erlegte Tiere: 997

Entwicklung seit 1 Jahr: 28.4%  
 Entwicklung seit 5 Jahren: 16.4%  
 Entwicklung seit 10 Jahren: 8.1%



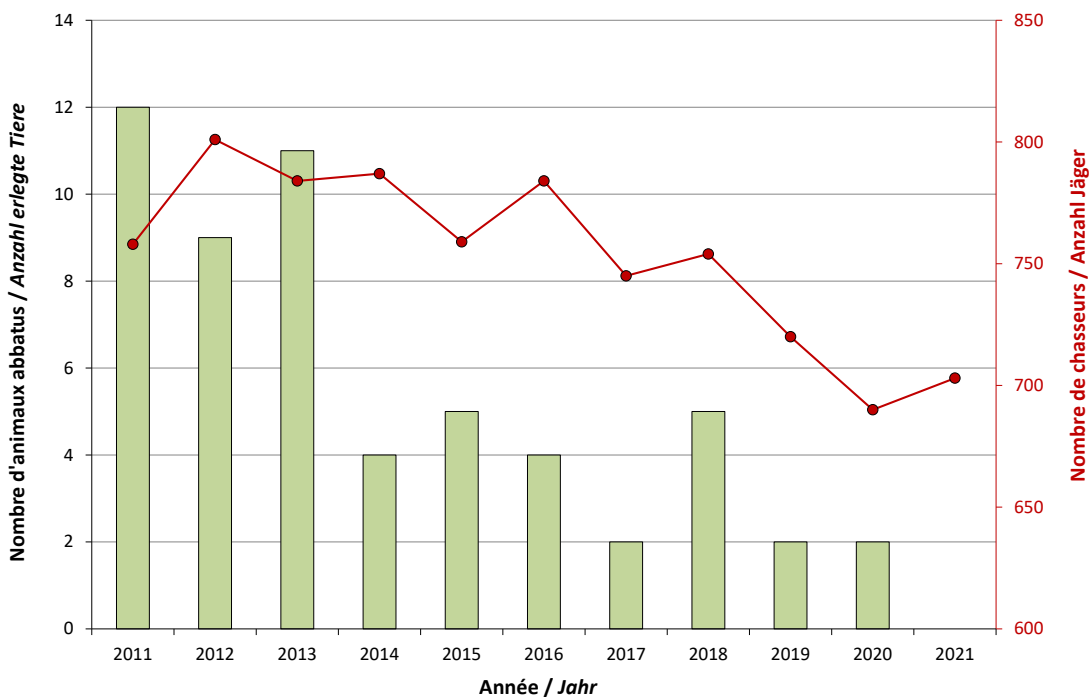
# 3. Grundpatent

## 3.2 Dachs (*Meles meles*)



**Total erlegte Tiere: 0**

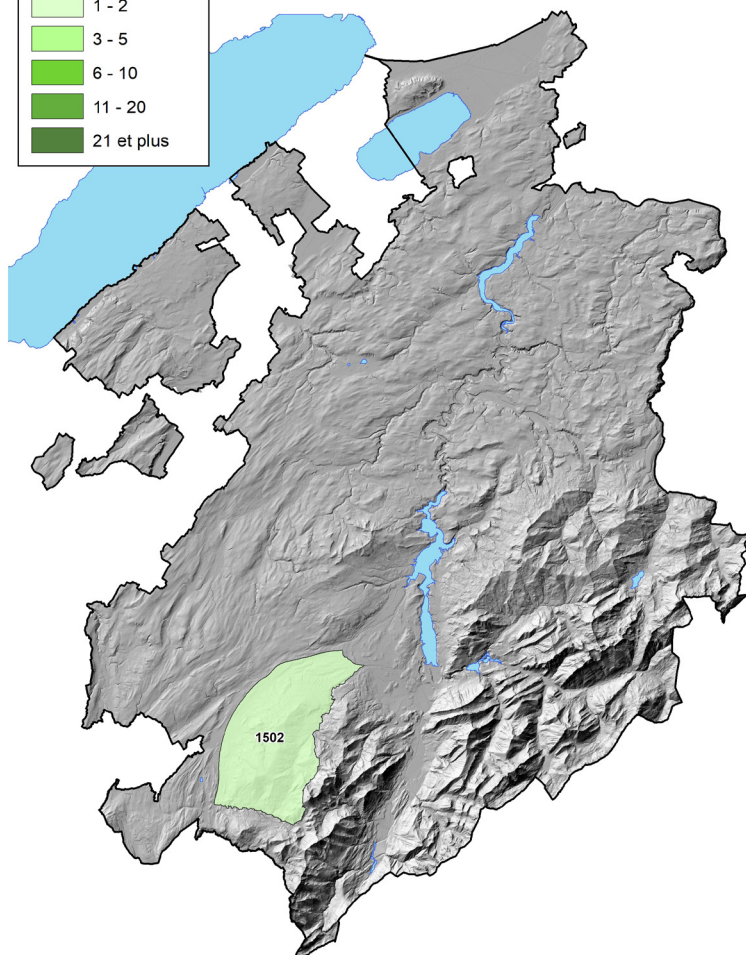
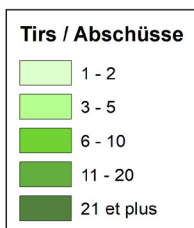
Entwicklung seit 1 Jahr: -100.0%  
 Entwicklung seit 5 Jahren: -100.0%  
 Entwicklung seit 10 Jahren: -100.0%





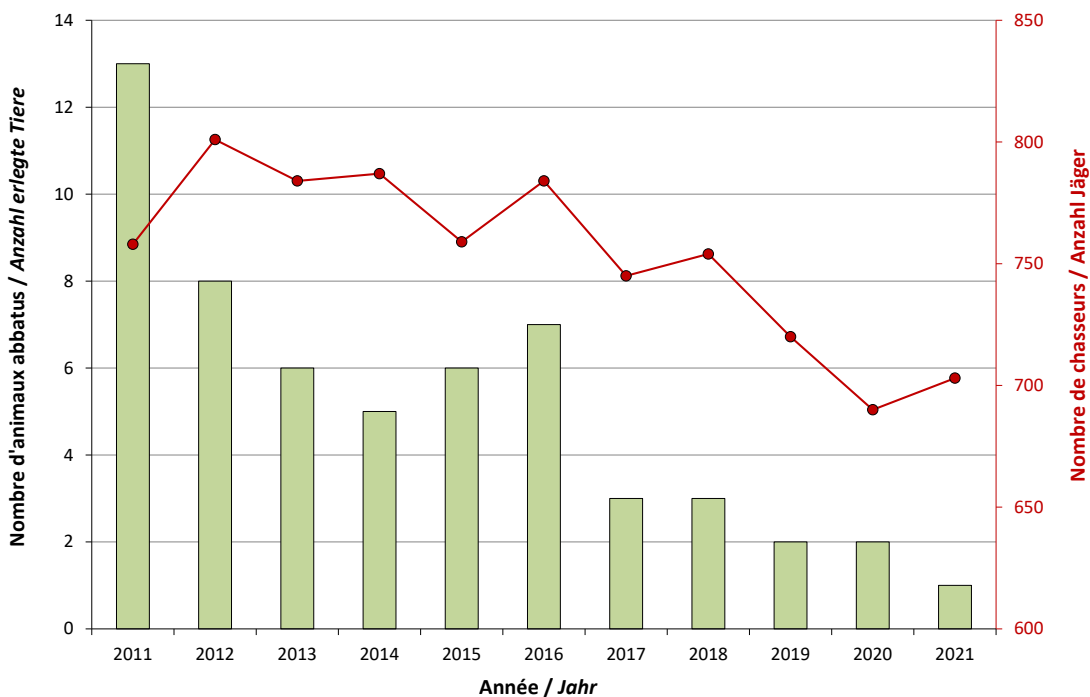
# 3. Grundpatent

## 3.3 Verwilderte Hauskatze (*Felis catus*)



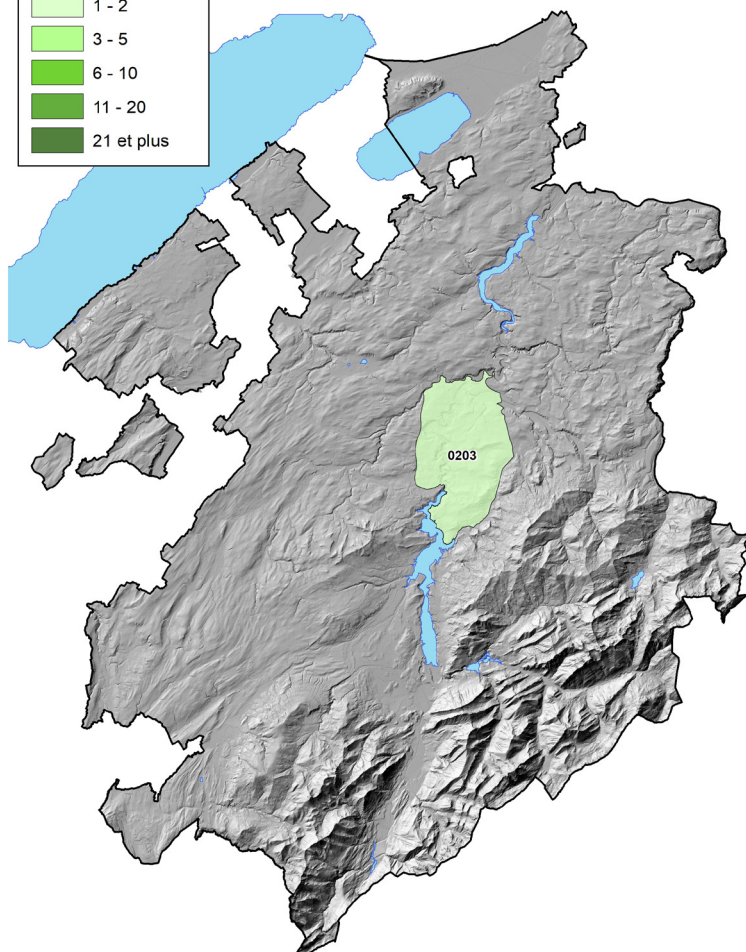
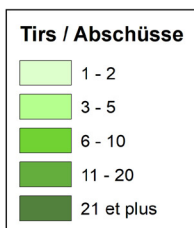
Total erlegte Tiere: 1

Entwicklung seit 1 Jahr: -50.0%  
Entwicklung seit 5 Jahren: -70.5%  
Entwicklung seit 10 Jahren: -81.8%



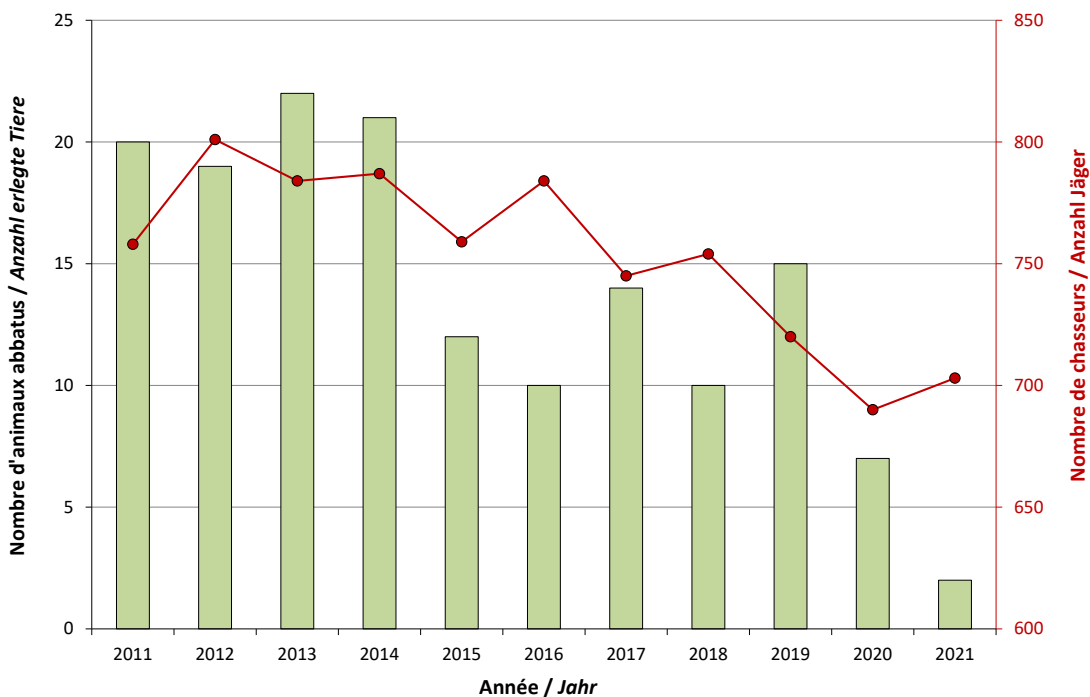
### 3. Grundpatent

#### 3.4 Steinmarder (*Martes foina*)



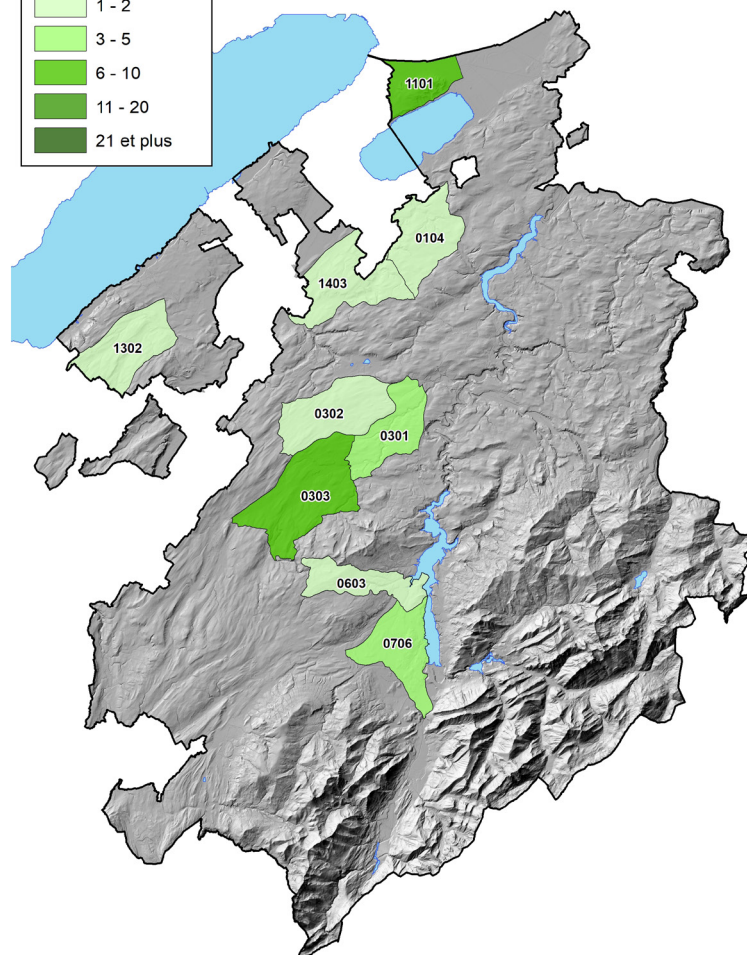
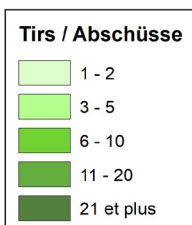
Total erlegte Tiere: 2

Entwicklung seit 1 Jahr: -71.4%  
Entwicklung seit 5 Jahren: -82.1%  
Entwicklung seit 10 Jahren: -86.6%



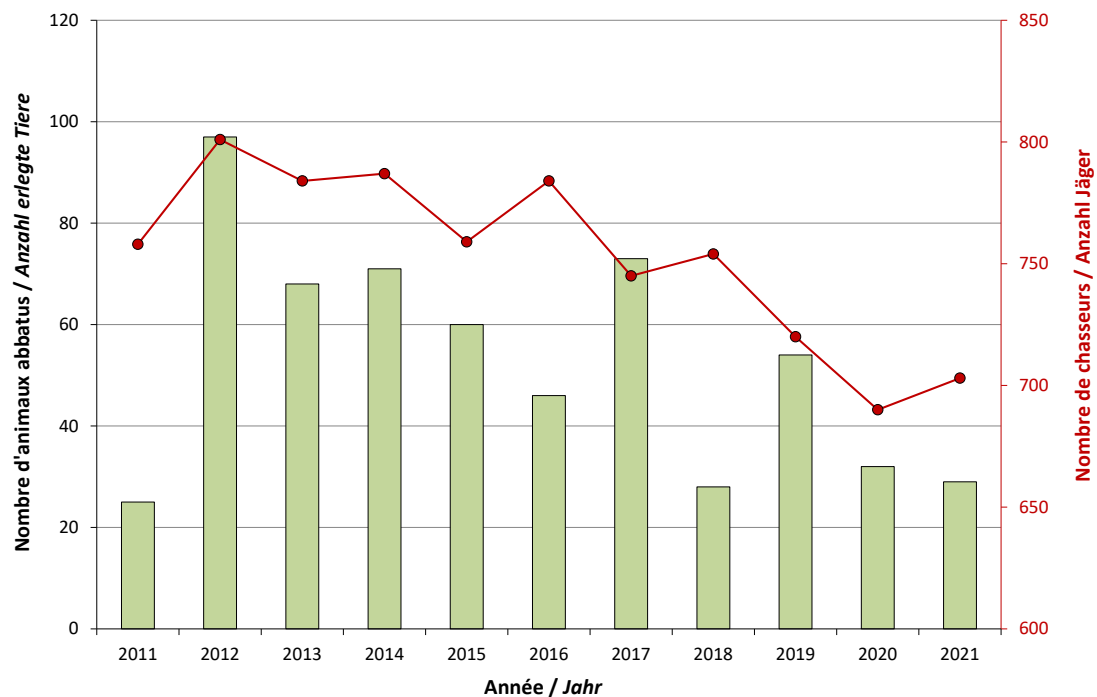
# 3. Grundpatent

## 3.5 Ringeltaube (*Columba palumbus*)



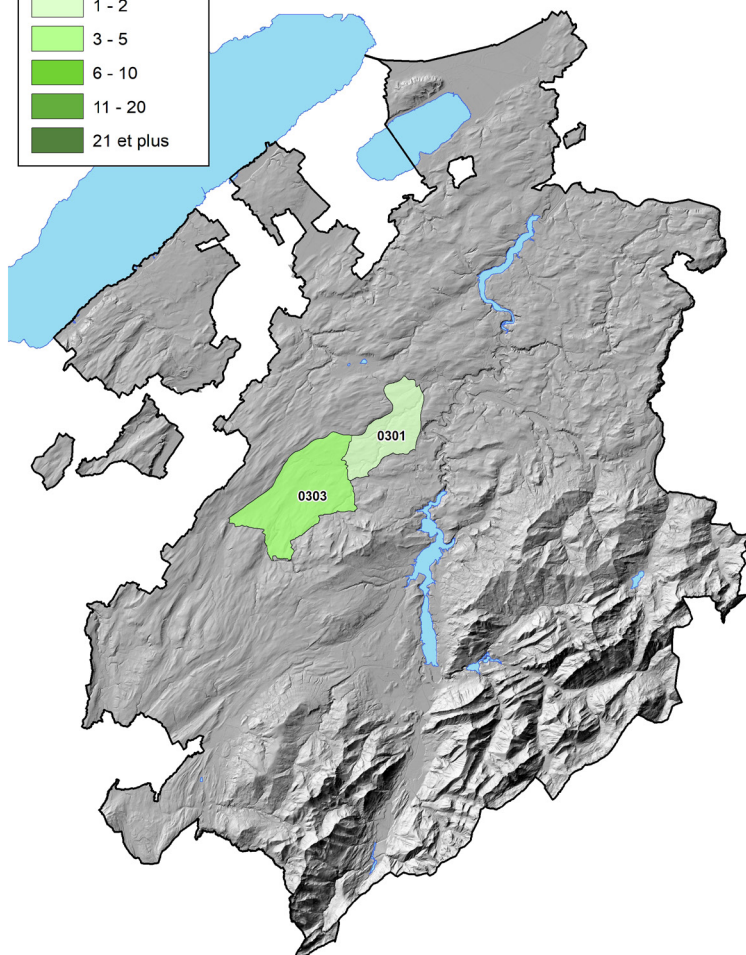
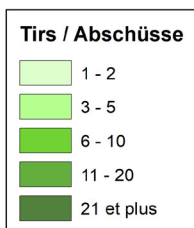
Total erlegte Tiere: 29

Entwicklung seit 1 Jahr: -9.3%  
 Entwicklung seit 5 Jahren: -37.7%  
 Entwicklung seit 10 Jahren: -47.6%



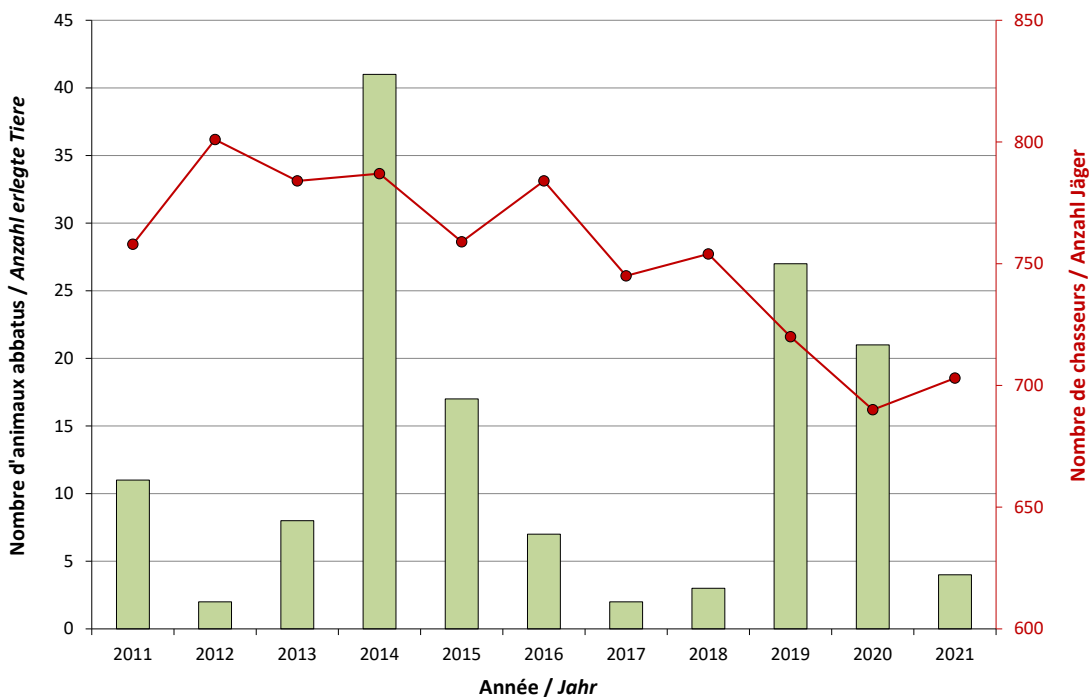
### 3. Grundpatent

### 3.6 Verwilderte Haustaube (*Columba livia domestica*)



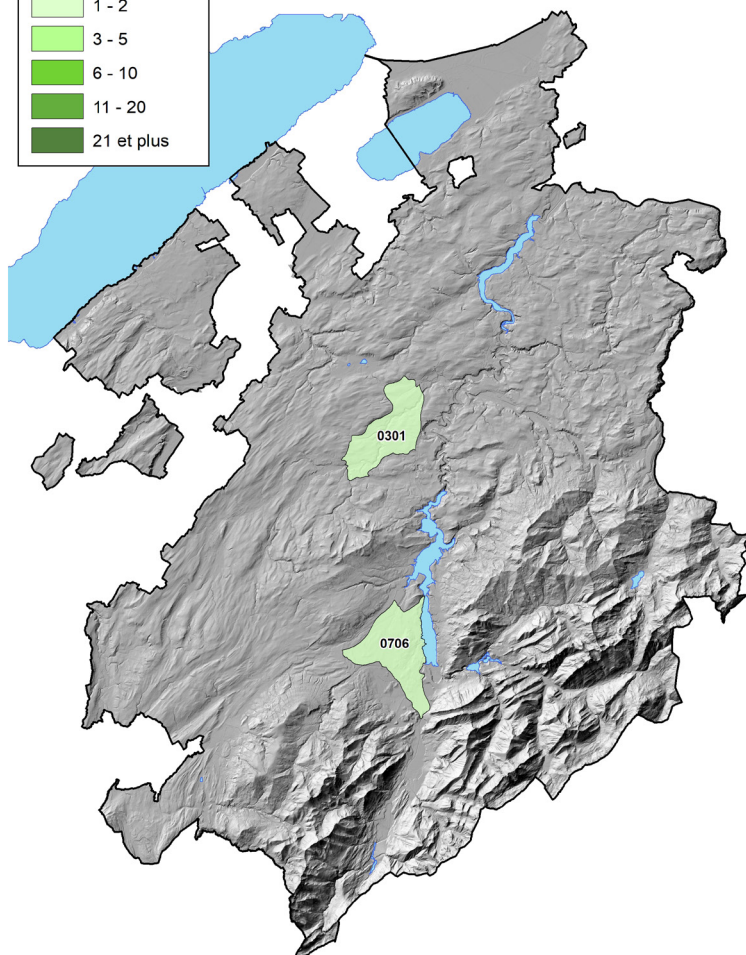
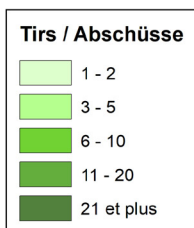
**Total erlegte Tiere: 4**

**Entwicklung seit 1 Jahr: -80.9%**  
**Entwicklung seit 5 Jahren: -66.6%**  
**Entwicklung seit 10 Jahren: -71.2%**



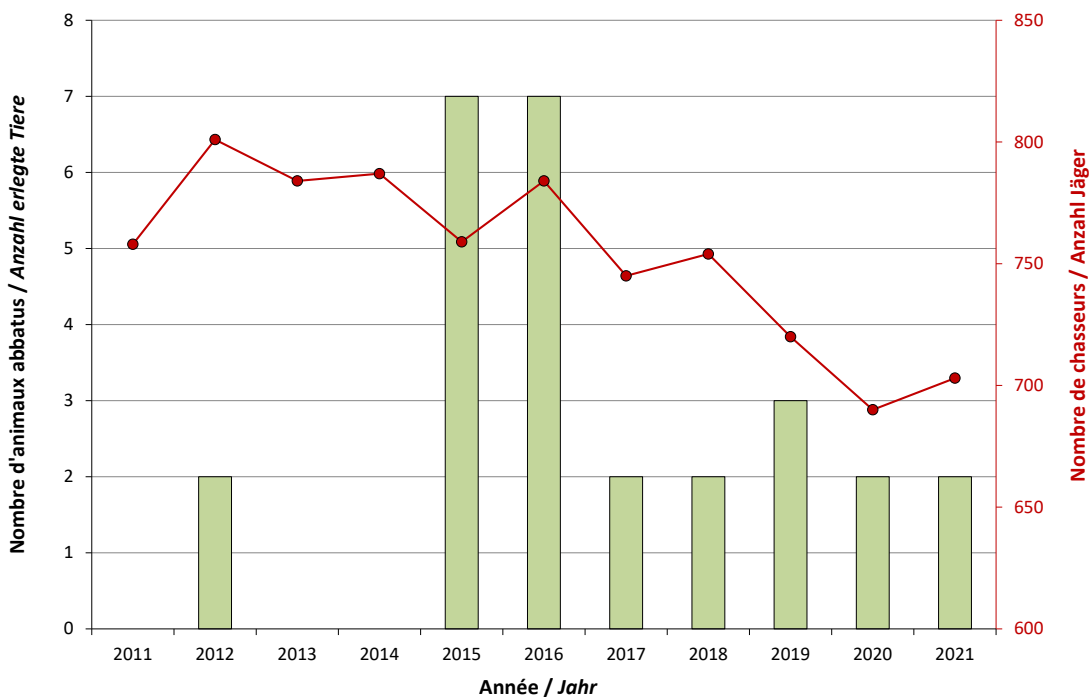
### 3. Grundpatent

#### 3.7 Türkentaube (*Streptopelia decaocto*)



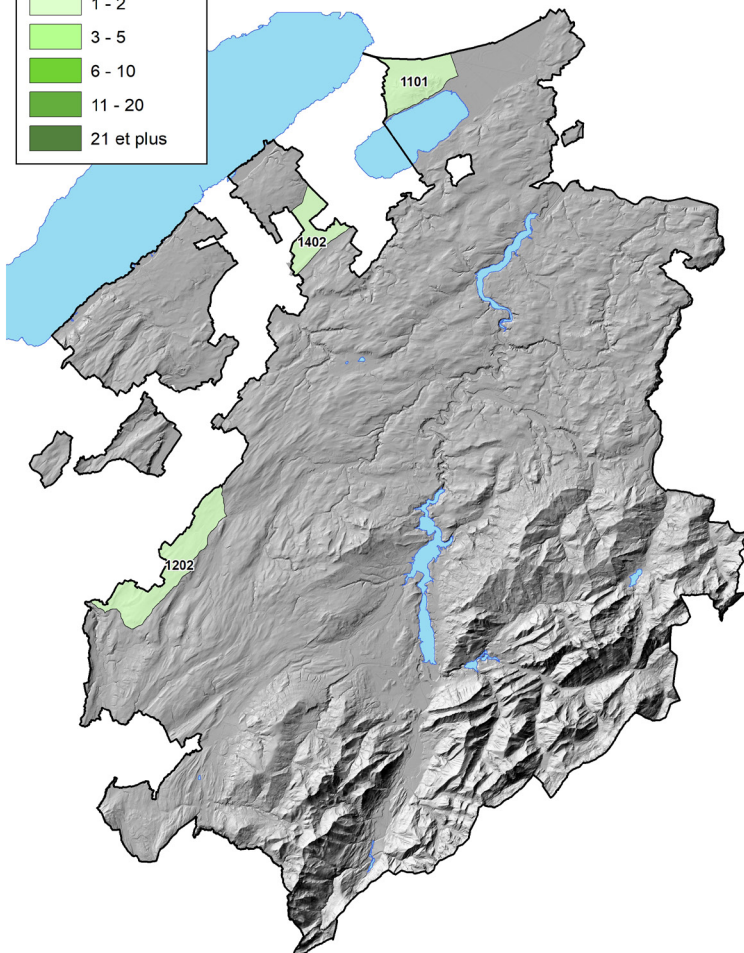
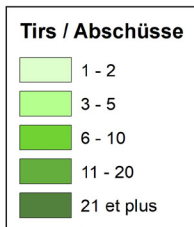
**Total erlegte Tiere: 2**

Entwicklung seit 1 Jahr: 0.0%  
 Entwicklung seit 5 Jahren: -37.5%  
 Entwicklung seit 10 Jahren: -20.0%



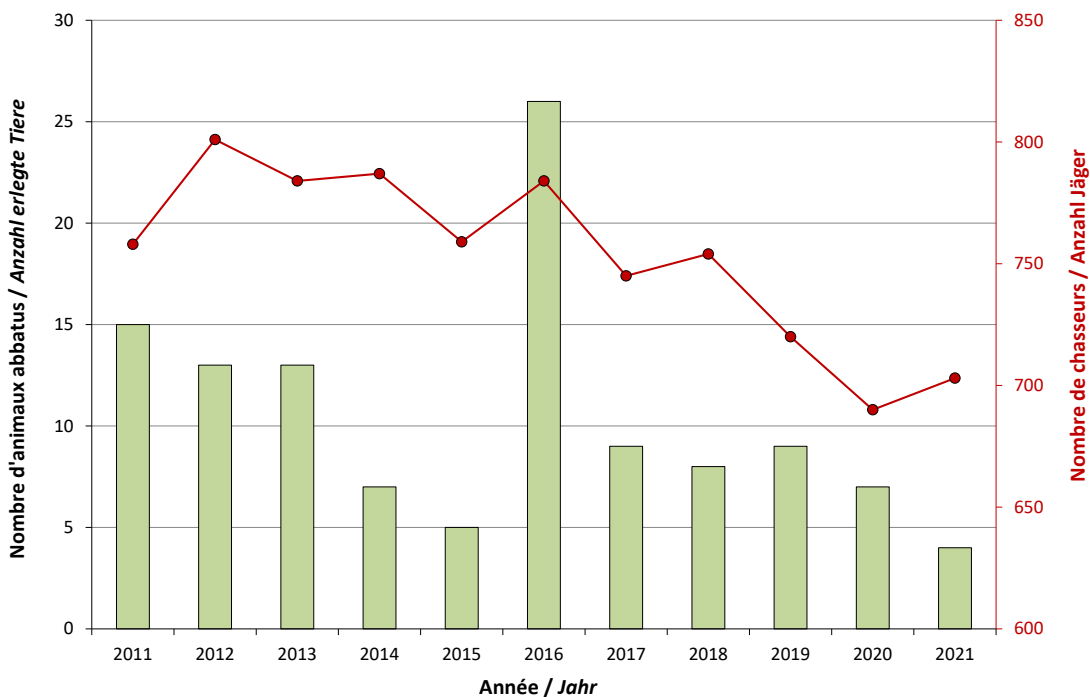
# 3. Grundpatent

## 3.8 Kolkrabe (*Corvus corax*)



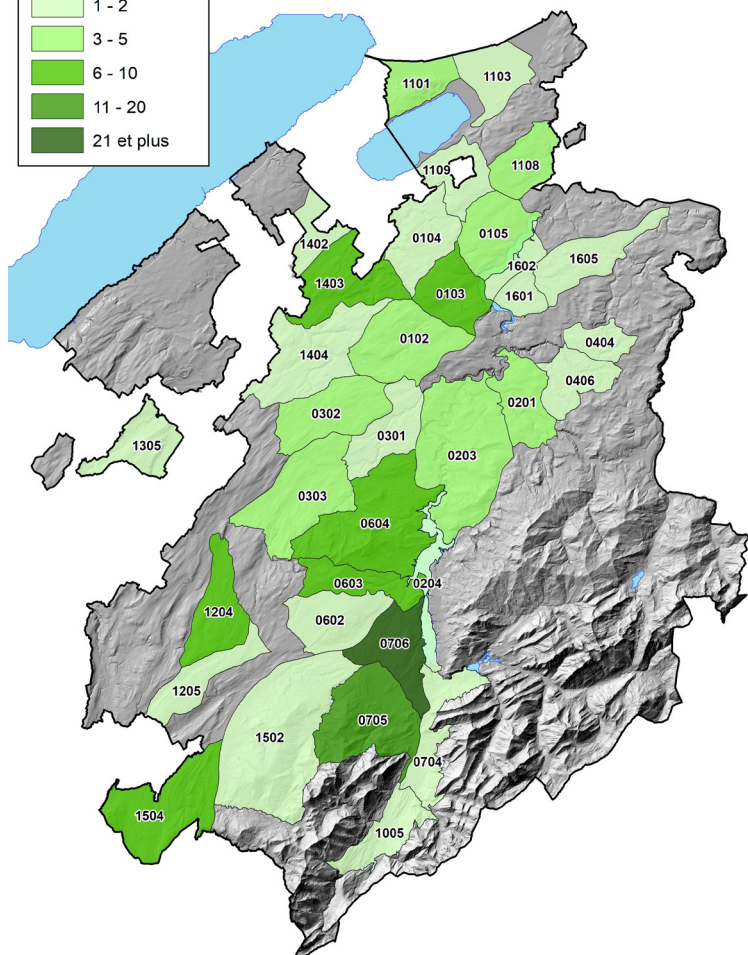
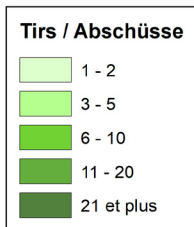
**Total erlegte Tiere: 4**

Entwicklung seit 1 Jahr: -42.8%  
 Entwicklung seit 5 Jahren: -66.1%  
 Entwicklung seit 10 Jahren: -64.2%



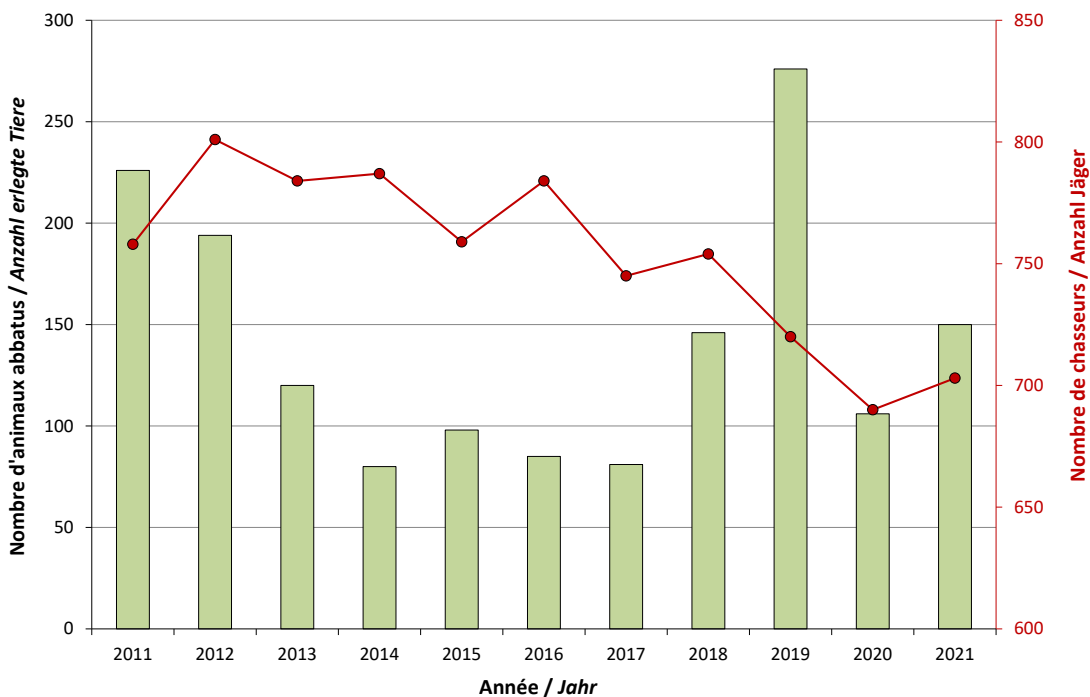
# 3. Grundpatent

## 3.9 Rabenkrähe (*Corvus corone*)



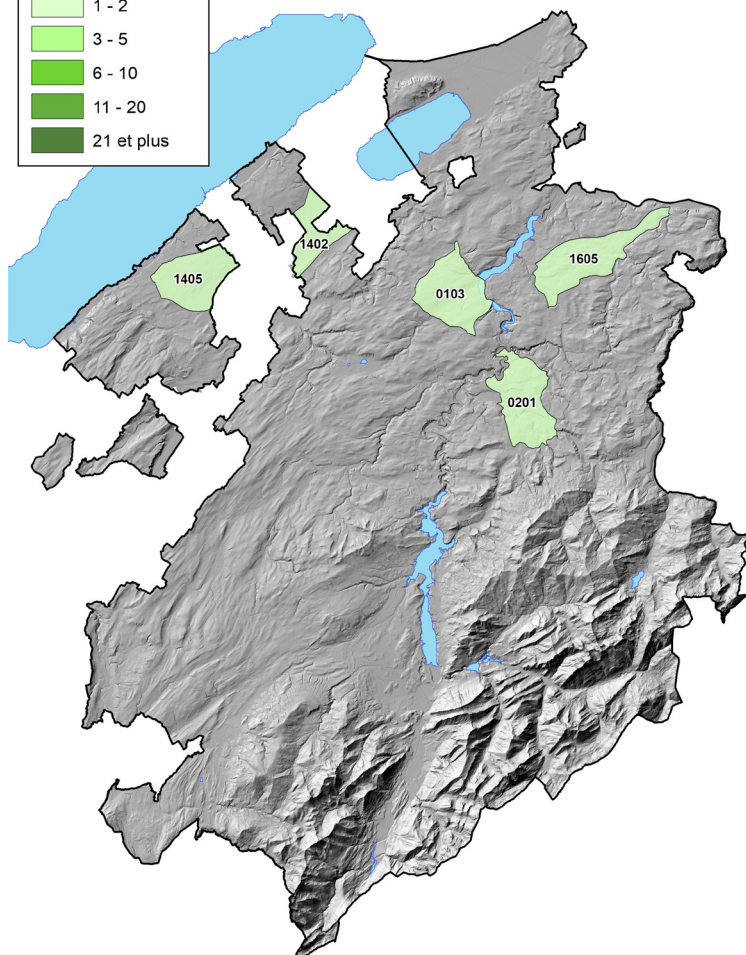
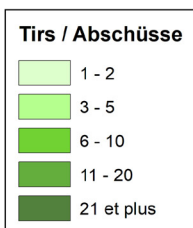
**Total erlegte Tiere: 150**

Entwicklung seit 1 Jahr: 41.5%  
 Entwicklung seit 5 Jahren: 8.0%  
 Entwicklung seit 10 Jahren: 6.2%



# 3. Grundpatent

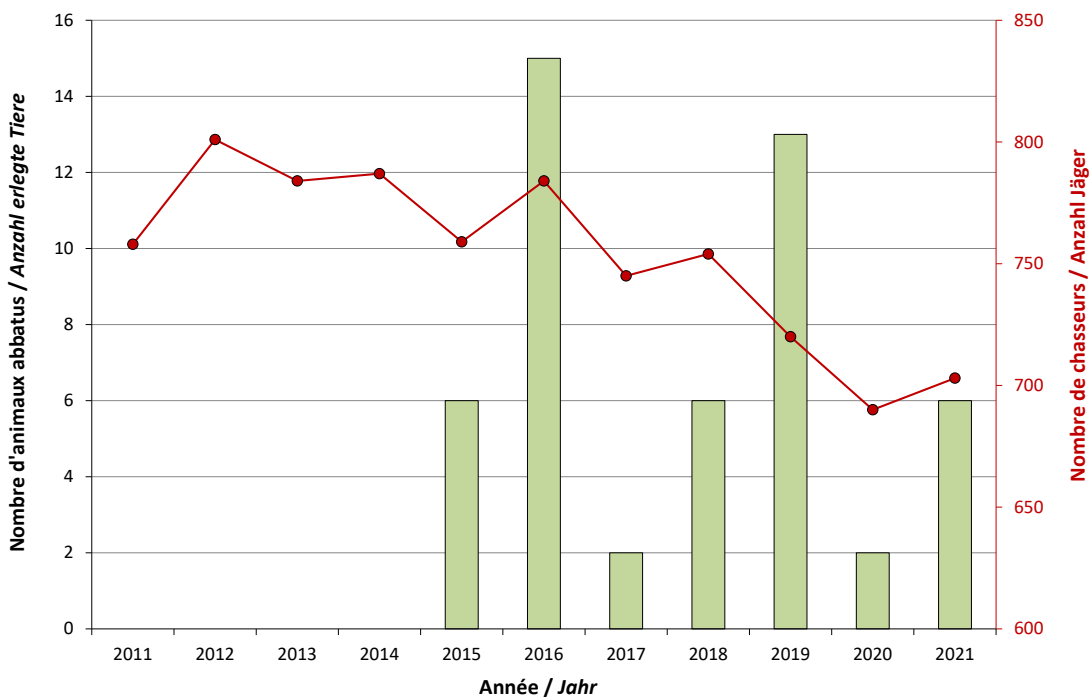
## 3.10 Saatkrähe (*Corvus frugilegus*)



**Total erlegte Tiere: 6**

Entwicklung seit 1 Jahr: 200.0%  
 Entwicklung seit 5 Jahren: -21.0%  
 Entwicklung seit 10 Jahren: NA\*

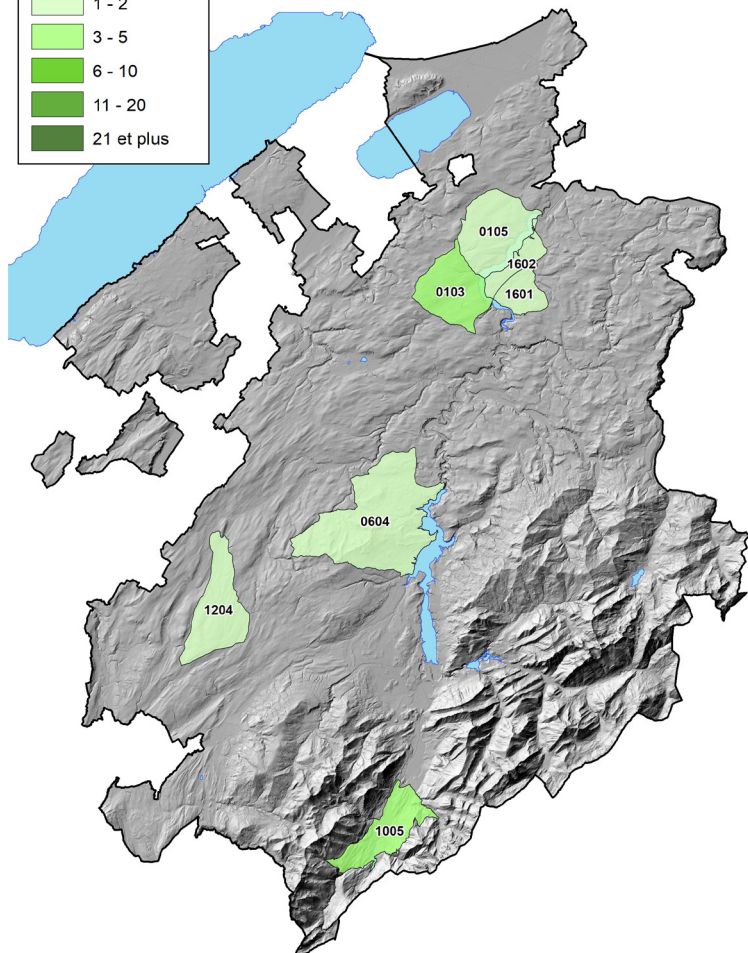
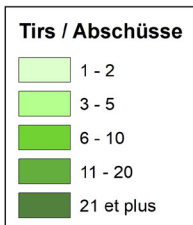
\*NA: No Data Available





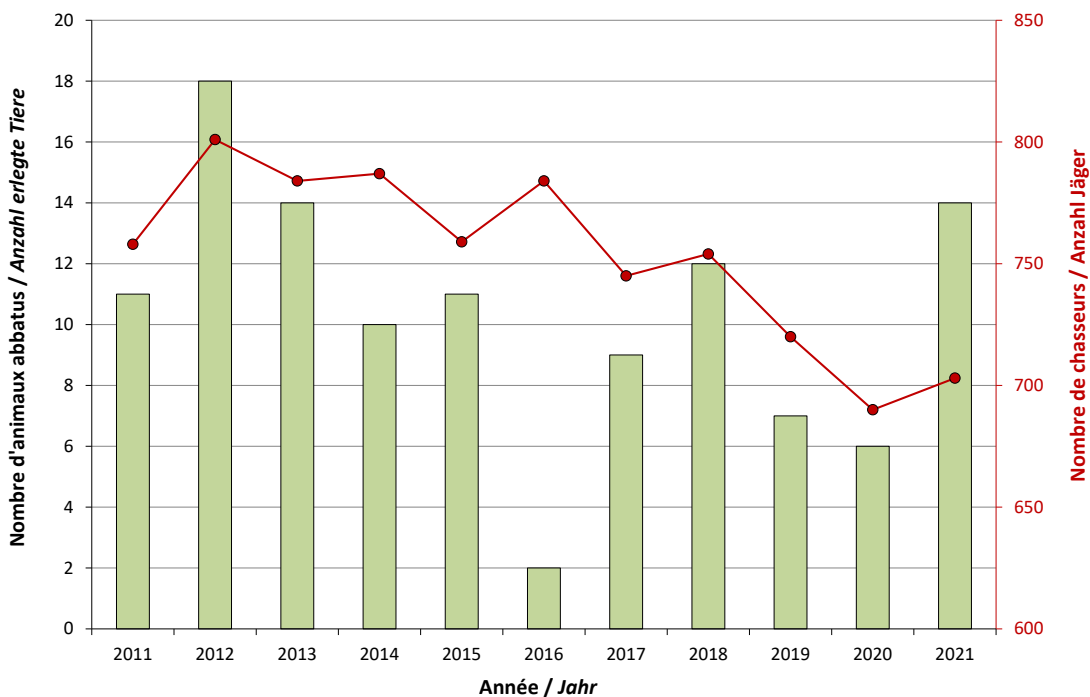
# 3. Grundpatent

## 3.11 Elster (*Pica pica*)



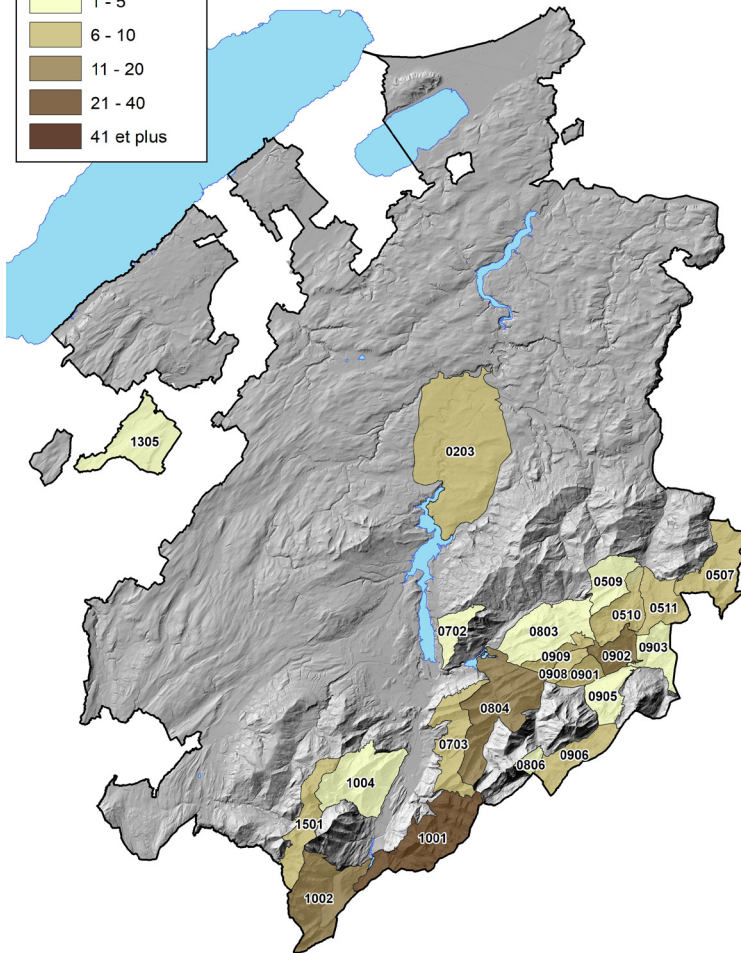
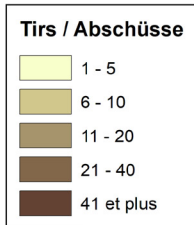
Total erlegte Tiere: 6

Entwicklung seit 1 Jahr: 133.3%  
 Entwicklung seit 5 Jahren: 94.4%  
 Entwicklung seit 10 Jahren: 40.0%



# 4. Patent A

## 4.1 Gämse (*Rupicapra rupicapra*)



**Freigegeben: 203 (201)**  
**Total erlegte Tiere: 167**  
**Anteil: 82.3% (83.1%)**

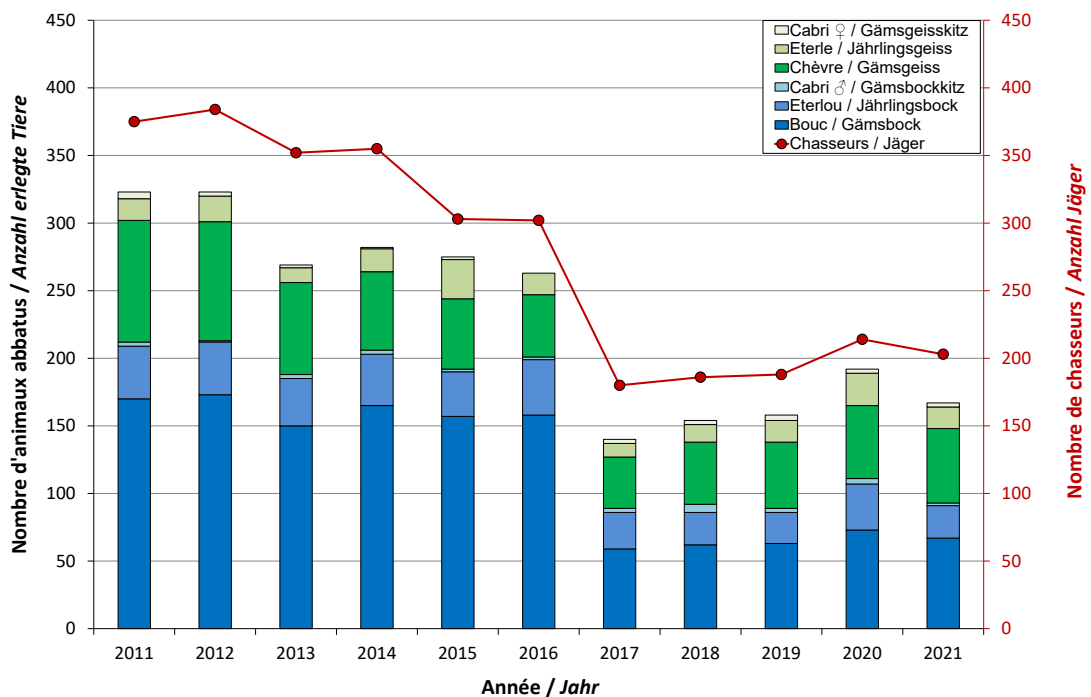
*Zwischen den Klammern, die Resultate mit Berücksichtigung der Ablehnungen.*

Die Abschüsse des Jahres 2021 setzen sich wie folgt zusammen:

	Anzahl	Prozent
Gämsbock	67	40.1%
Geiss	55	32.9%
Jährlingsbock ♂	24	14.4%
Jährlingsgeiss ♀	16	9.6%
Gämsbockkitz ♂	2	1.2%
Gämsgeisskitz ♀	3	1.8%

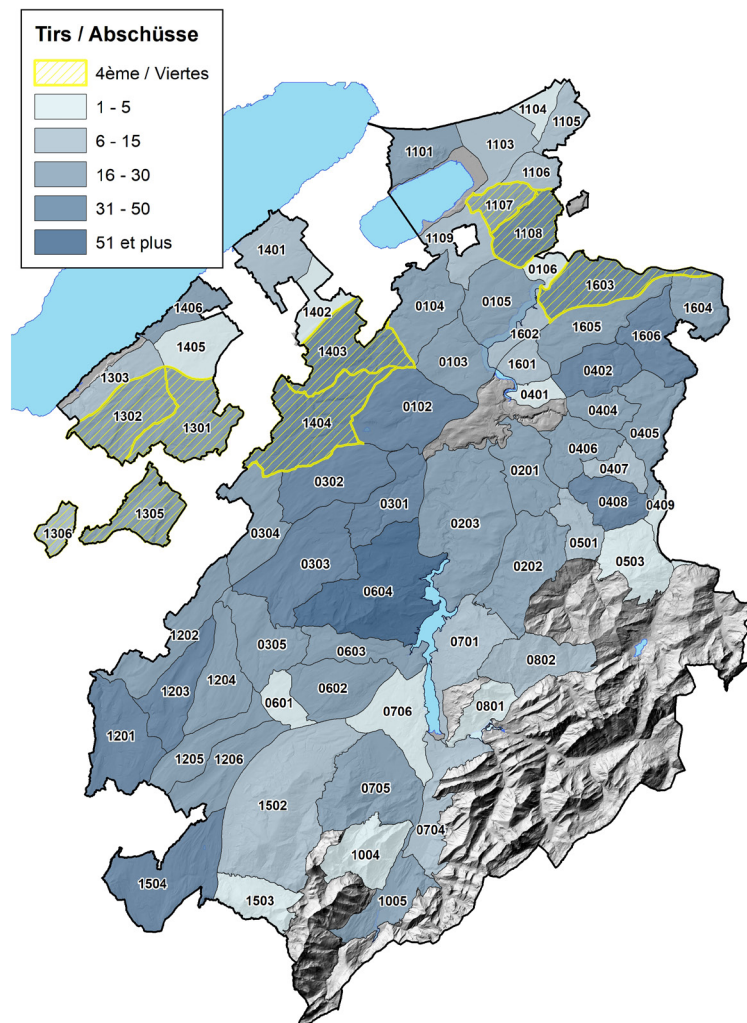
Geplanter Schiessplan: 67 Böcke, 67 Geissen und 69 Jungtiere (Kitze und Jährlinge).

**Entwicklung seit 1 Jahr: -13.0%**  
**Entwicklung seit 5 Jahren: -7.9%**  
**Entwicklung seit 10 Jahren: -29.8%**



# 5. Patent B

## 5.1 Reh (*Capreolus capreolus*)



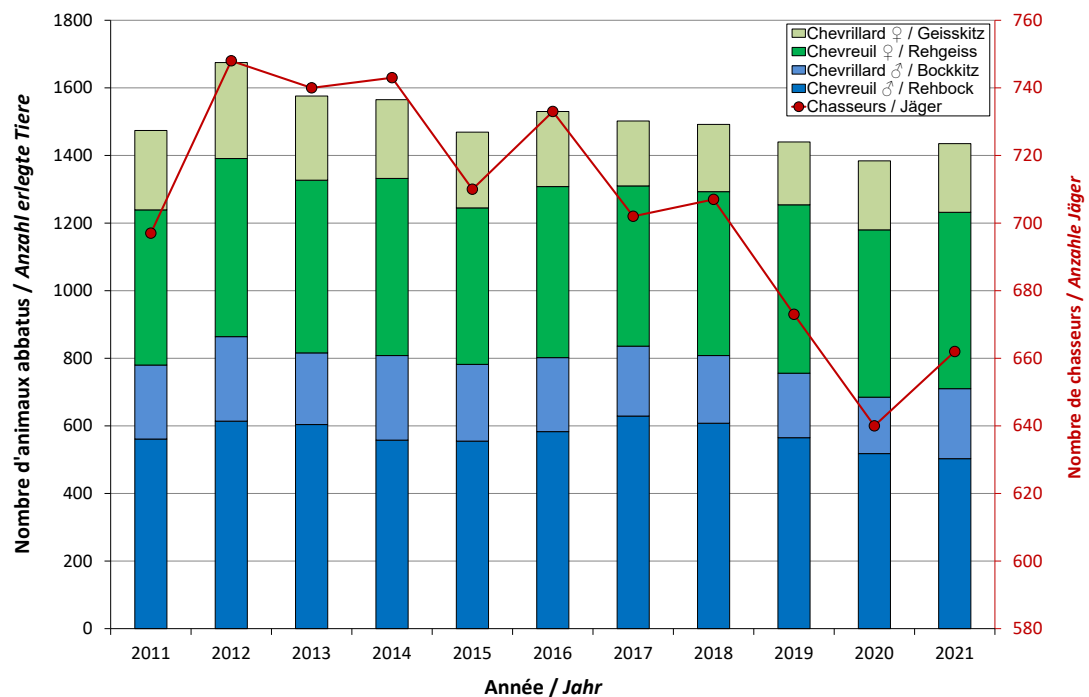
Freigegeben: 1543  
 Total erlegte Tiere: 1435  
 Anteil: 93.0%

Die Abschüsse des Jahres 2021 setzen sich wie folgt zusammen:

	Anzahl	Prozent
Rehbock ♂	503	35.1%
Bockkitz ♂	207	14.4%
Rehgeiss ♀	522	36.4%
Geisskitz ♀	203	14.1%

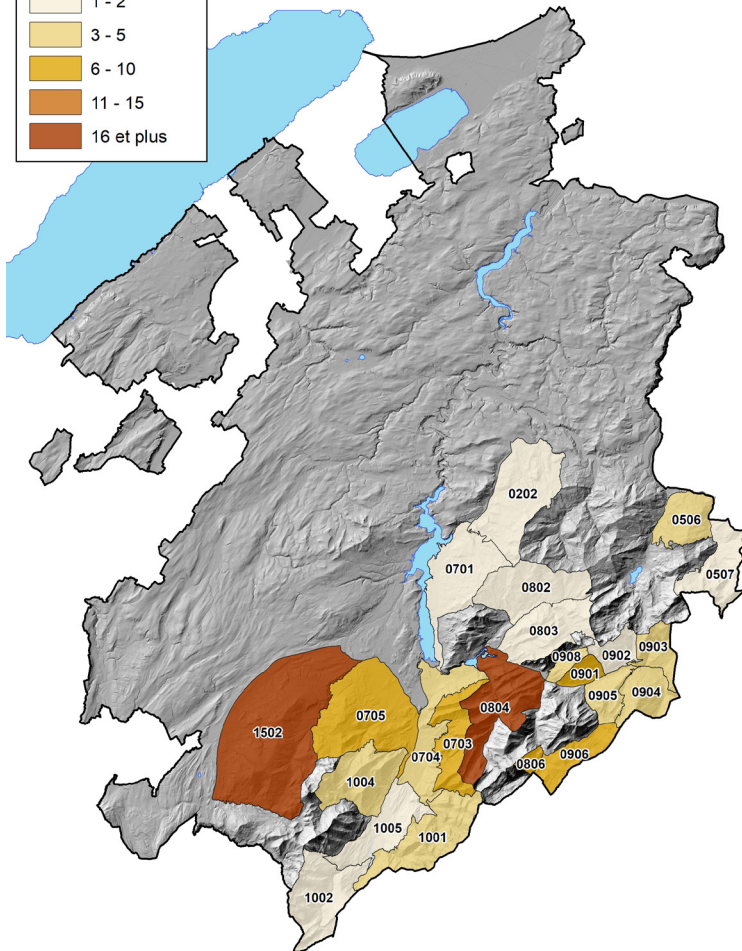
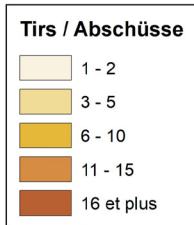
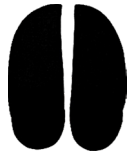
Gewünschte Verteilung der Abschüsse:  
 Männchen (30-35%), Weibchen (30-35%),  
 Jungtiere (30-35%).

Entwicklung seit 1 Jahr: 3.7%  
 Entwicklung seit 5 Jahren: -2.3%  
 Entwicklung seit 10 Jahren: -5.0%



# 6. Patent C

## 6.1 Hirsch (*Cervus elaphus*)



**Freigegeben: 111**  
**Total erlegte Tiere: 111\***  
**Anteil: 100.0%**

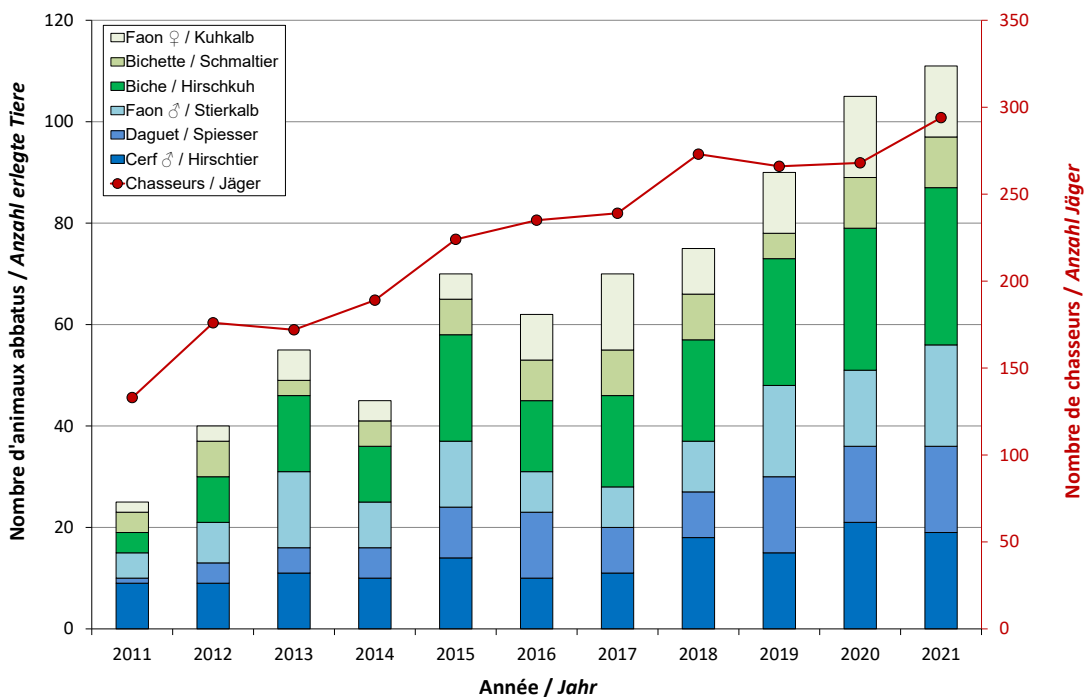
Die Abschüsse des Jahres 2021 setzen sich wie folgt zusammen:

	Anzahl	Prozent
Hirschtier ♂	19	17.1%
Spiesser ♂	17	15.3%
Stierkalb ♂	20	18.0%
Hirschkuh ♀	31	27.9%
Schmaltier ♀	10	9.0%
Kuhkalb ♀	14	12.6%

Insgesamt wurden irrtümlich 3 Rehe erlegt (Rehe anstelle von Hirschen).

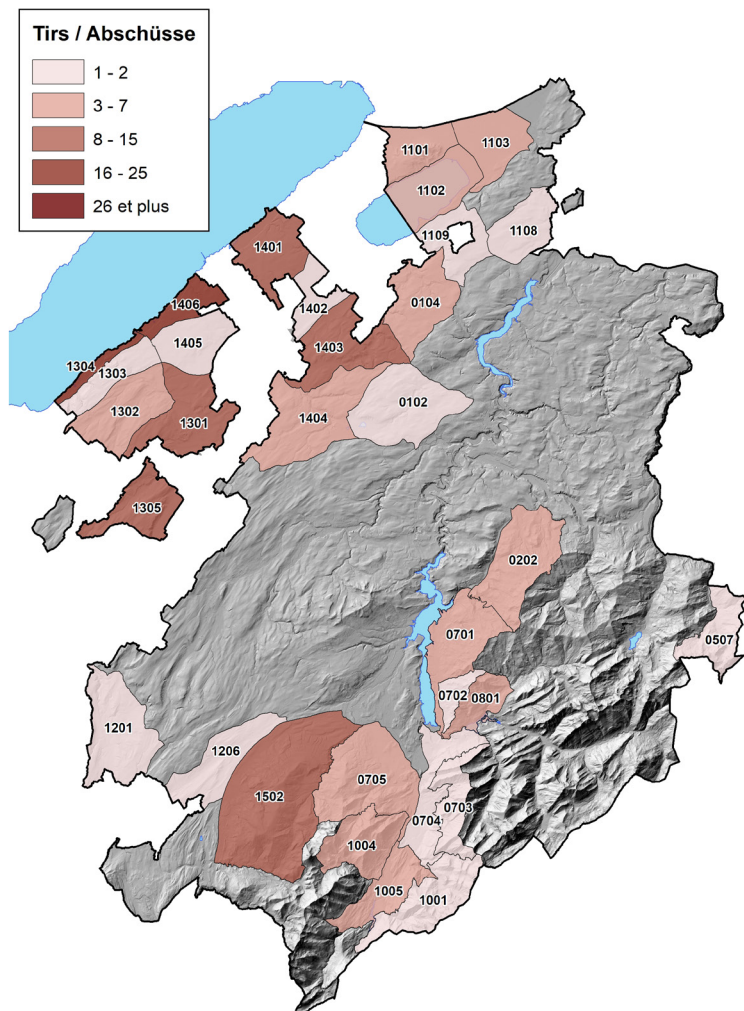
\*Um den Abschussplan einzuhalten wurden vom WNA 6 Individuen erlegt.

**Entwicklung seit 1 Jahr: 5.7%**  
**Entwicklung seit 5 Jahren: 38.0%**  
**Entwicklung seit 10 Jahren: 74.2%**



# 7. Permis D

## 7.1 Wildschwein (*Sus scrofa*)



**Total erlegte Tiere: 173**

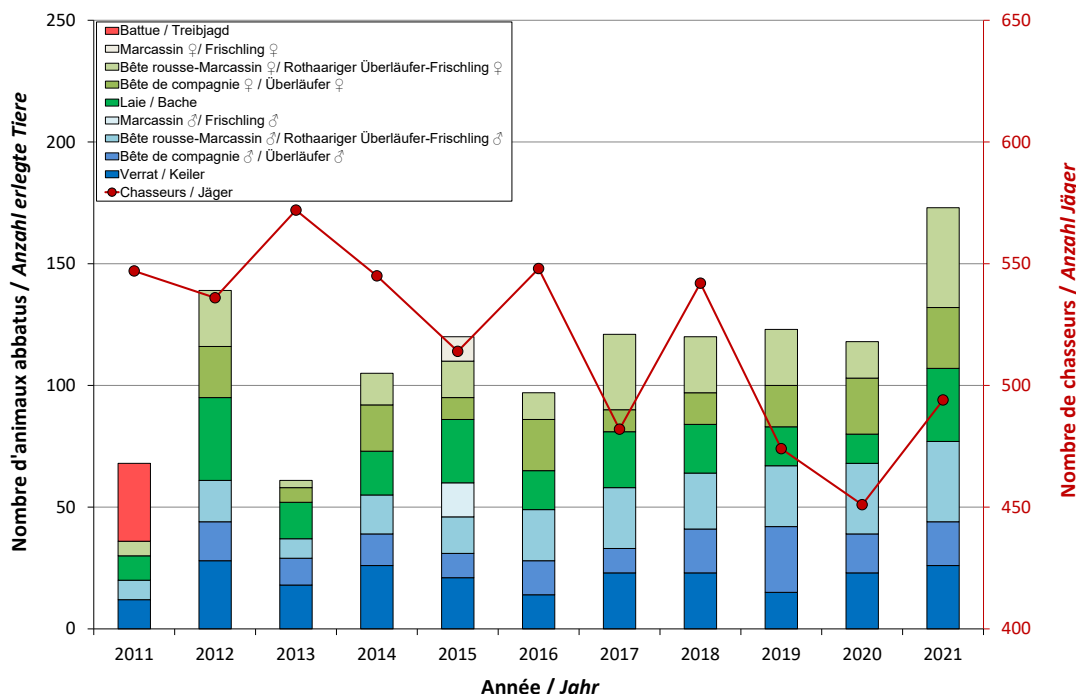
Die Abschüsse des Jahres 2021 setzen sich wie folgt zusammen:

	Anzahl	Prozent
Keiler ♂	26	15.0%
Überläufer ♂	18	10.4%
RÜ-F* ♂	33	19.1%
Bache ♀	30	17.3%
Überläufer ♀	25	14.5%
RÜ-F* ♀	41	23.7%

\*RÜ-F: Rothaariger Überläufer - Frischling

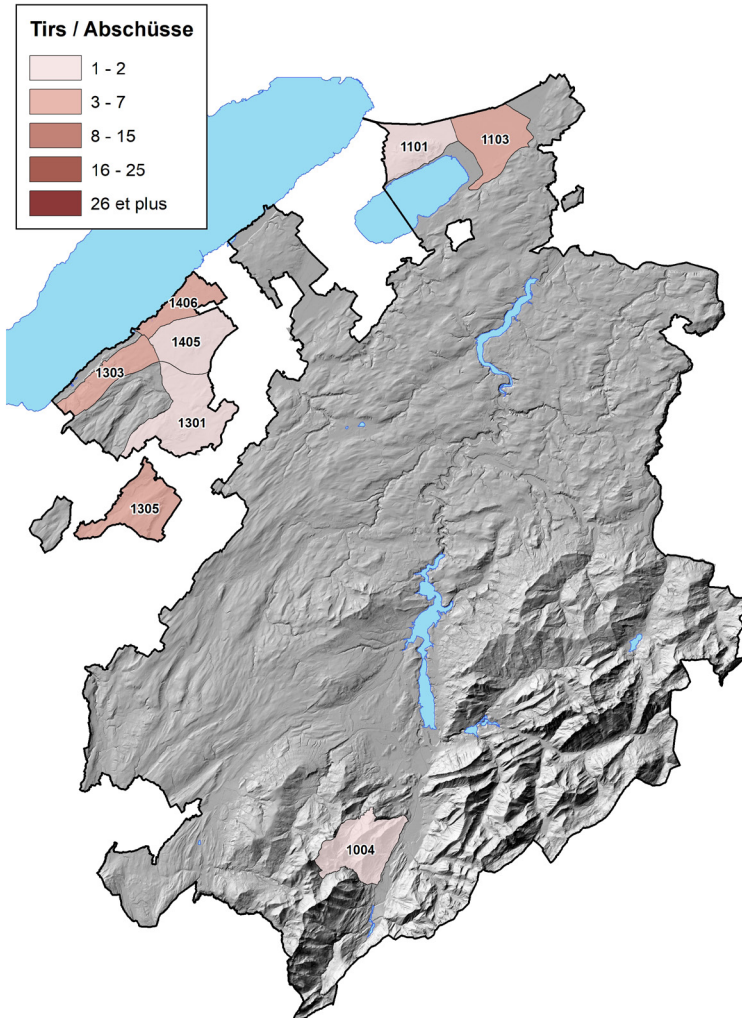
28% der Abschüsse wurden von den Hochsitzen aus ausgeführt, die in den Schutzgebieten beim Südufer des Neuenburgersees aufgestellt sind.

**Entwicklung seit 1 Jahr: 46.6%**  
**Entwicklung seit 5 Jahren: 49.4%**  
**Entwicklung seit 10 Jahren: 66.3%**



# 8. Patent Ds (Sommerjagd)

## 8.1 Wildschwein (*Sus scrofa*)



**Total erlegte Tiere: 31**

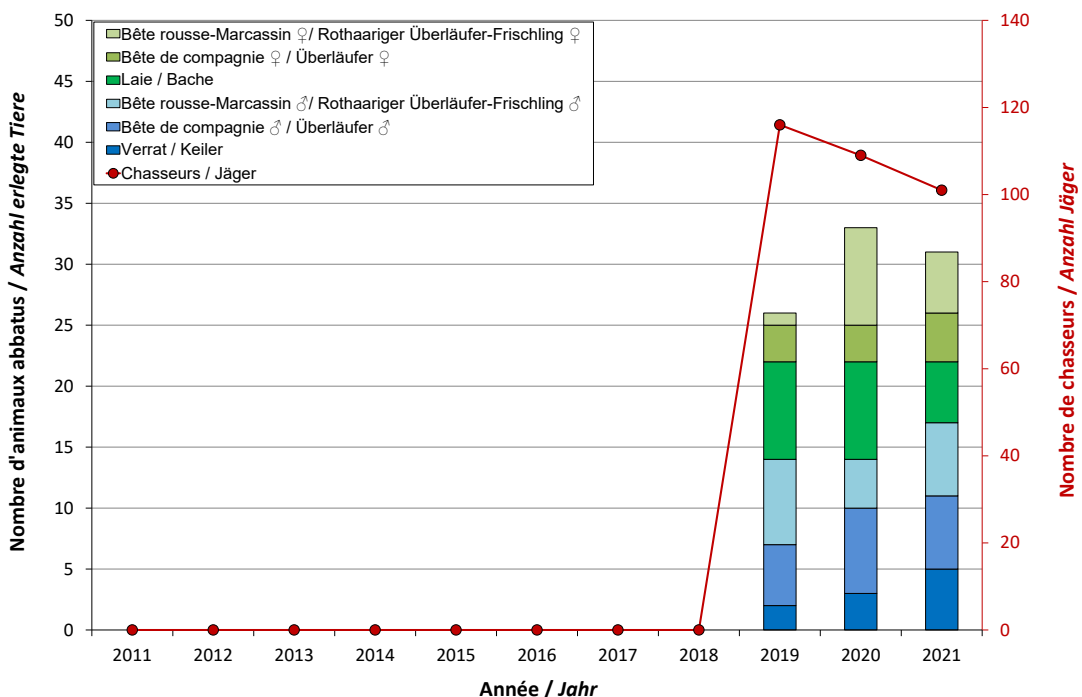
Die Abschüsse des Jahres 2021 setzen sich wie folgt zusammen:

	Anzahl	Prozent
Keiler ♂	5	16.1%
Überläufer ♂	6	19.4%
RÜ-F* ♂	6	19.4%
Bache ♀	5	16.1%
Überläufer ♀	4	12.9%
RÜ-F* ♀	5	16.1%

\*RÜ-F: Rothaariger Überläufer - Frischling

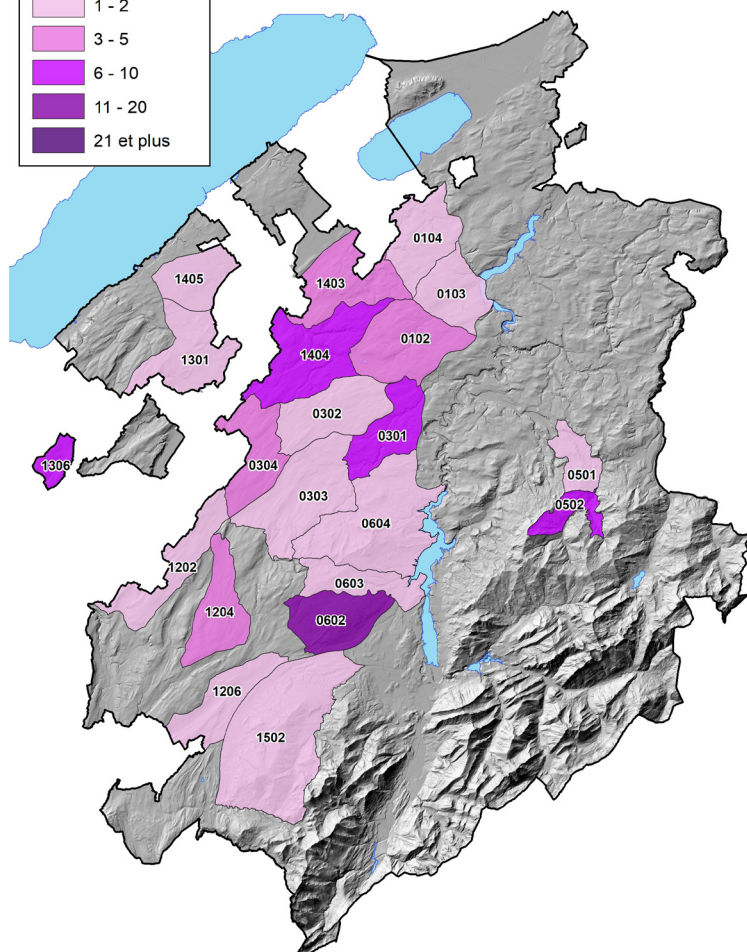
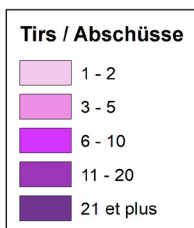
Entwicklung seit 1 Jahr: -6.1%  
 Entwicklung seit 5 Jahren: NA\*  
 Entwicklung seit 10 Jahren: NA\*

\*NA: No Data Available



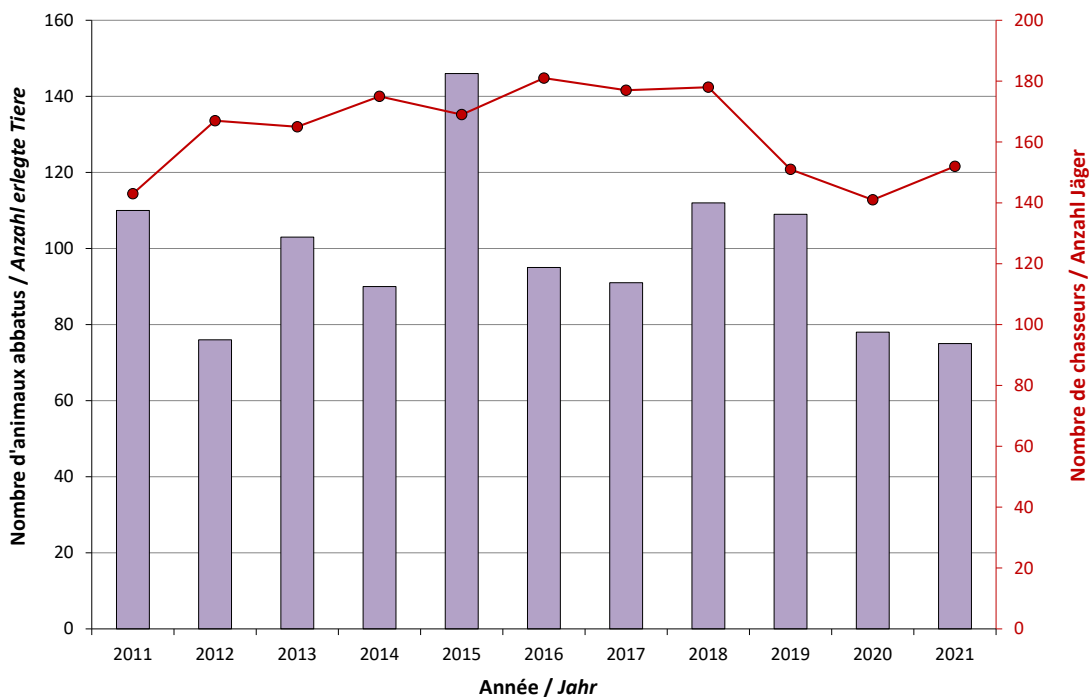
# 9. Patent E

## 9.1 Waldschnepfe (*Scolopax rusticola*)



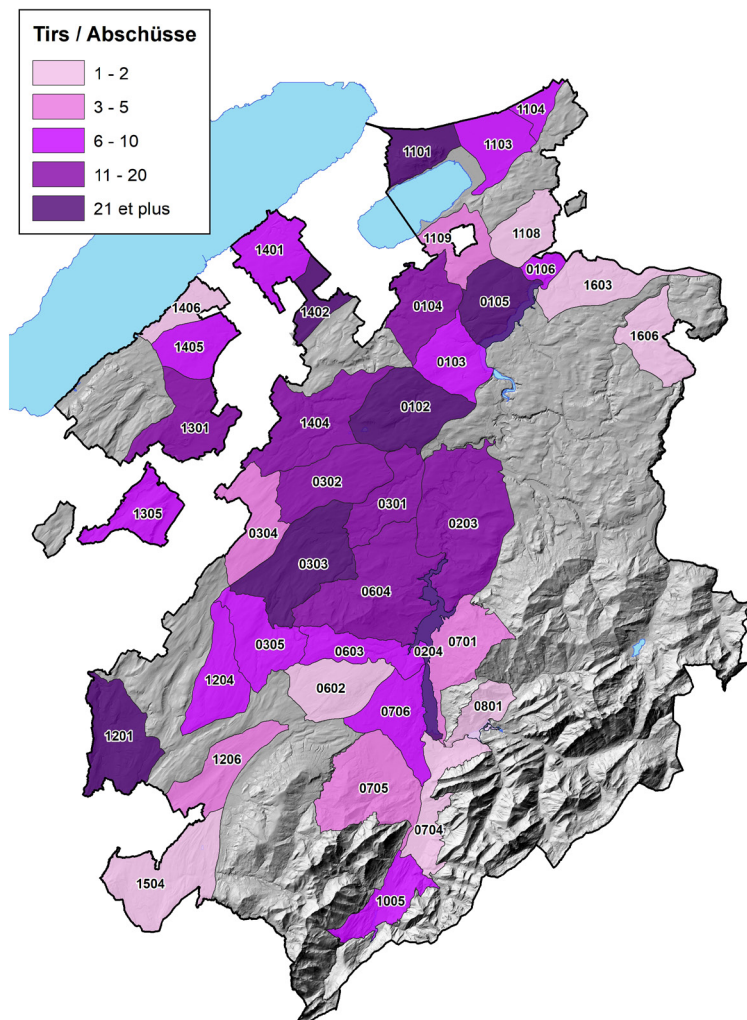
Total erlegte Tiere: 75

Entwicklung seit 1 Jahr: -3.8%  
 Entwicklung seit 5 Jahren: -22.6%  
 Entwicklung seit 10 Jahren: -2.7%



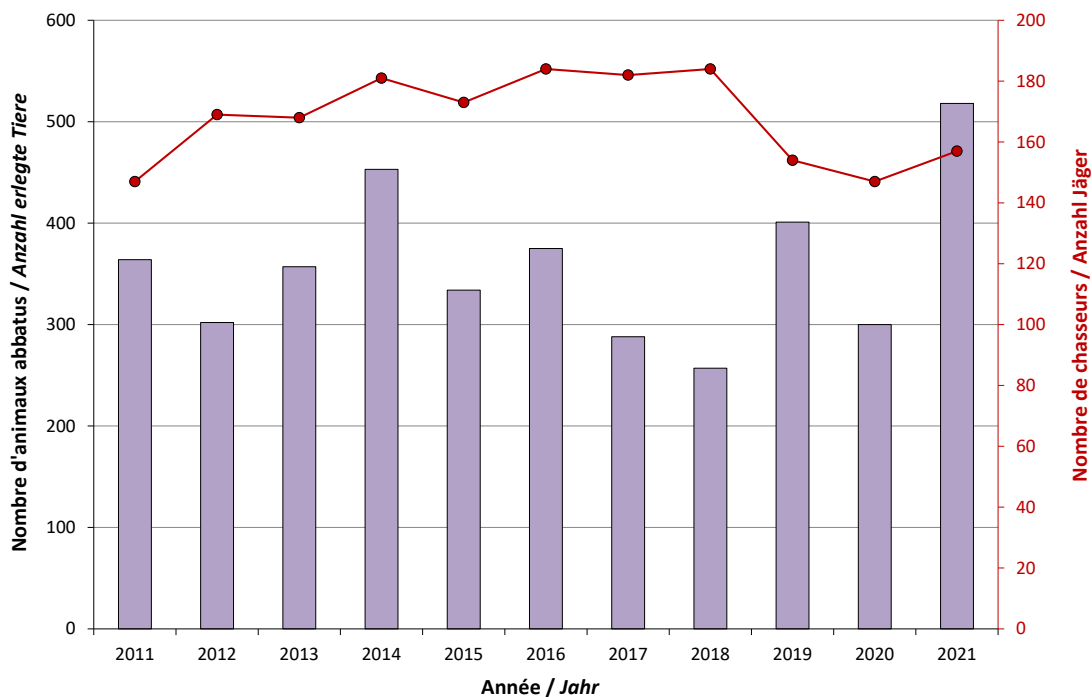
# 9. Patente E-F-G

## 9.2 Stockente (*Anas platyrhynchos*)



Total erlegte Tiere: 518

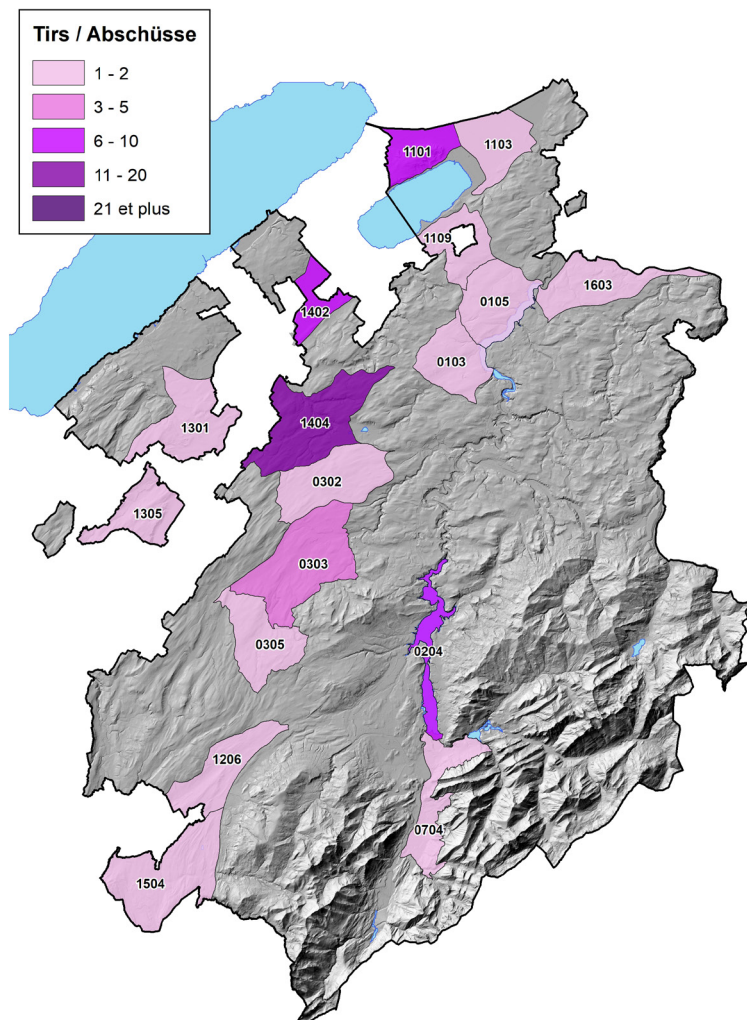
Entwicklung seit 1 Jahr: 72.6%  
 Entwicklung seit 5 Jahren: 59.7%  
 Entwicklung seit 10 Jahren: 50.9%





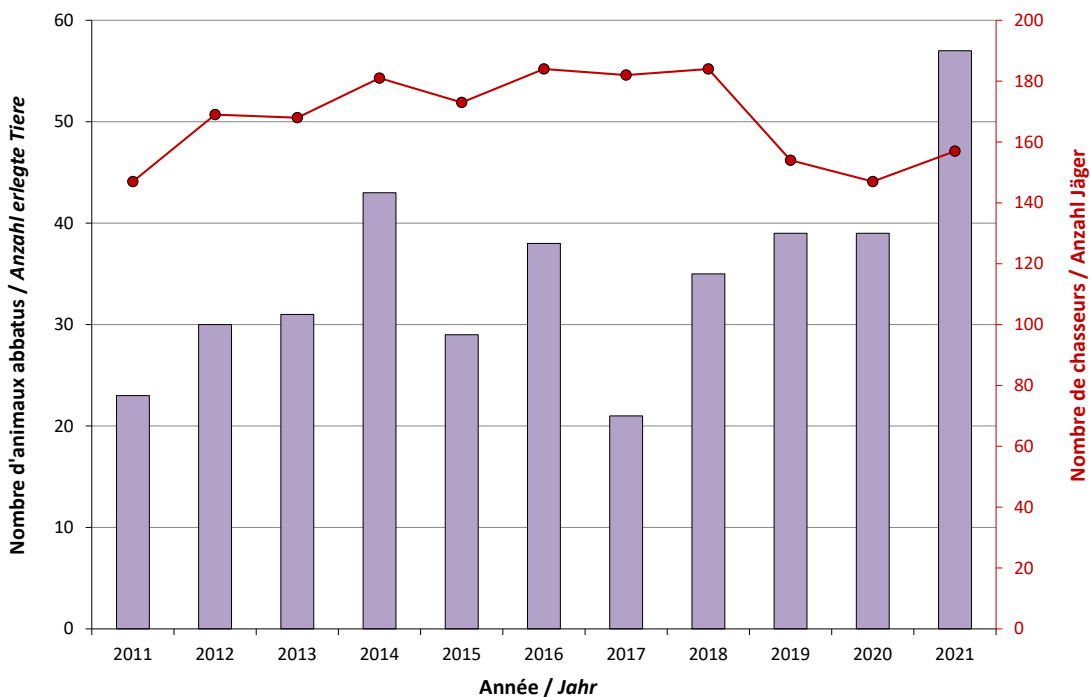
# 9. Patente E-F-G

## 9.3 Krickente (*Anas crecca*)



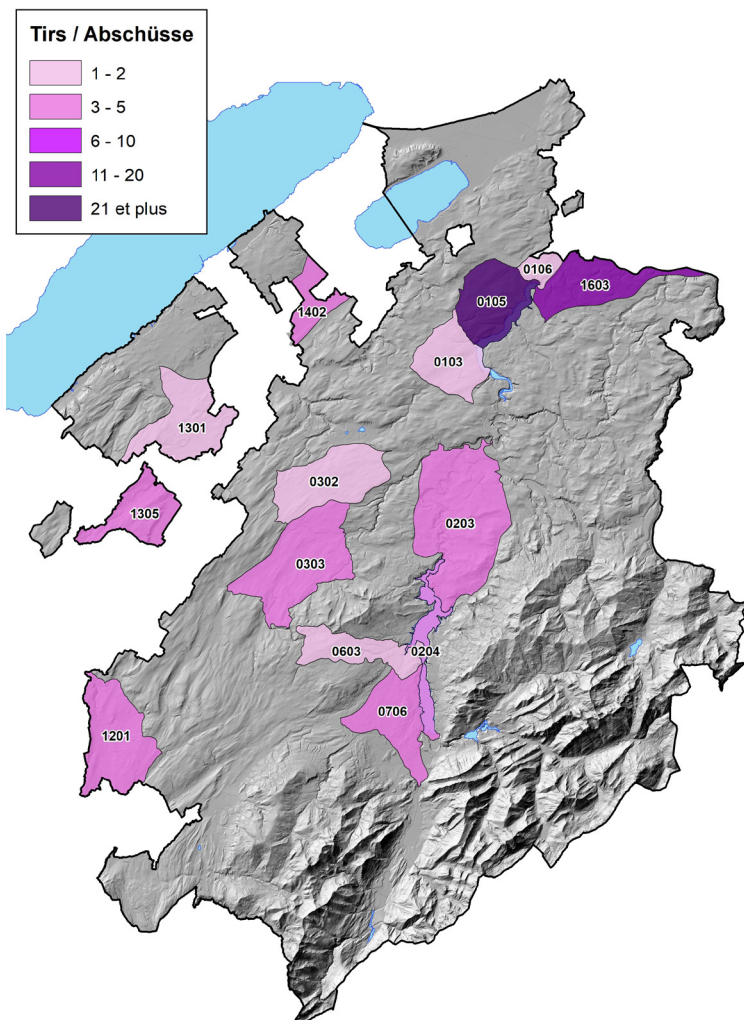
Total erlegte Tiere: 57

Entwicklung seit 1 Jahr: 46.1%  
 Entwicklung seit 5 Jahren: 65.6%  
 Entwicklung seit 10 Jahren: 73.7%



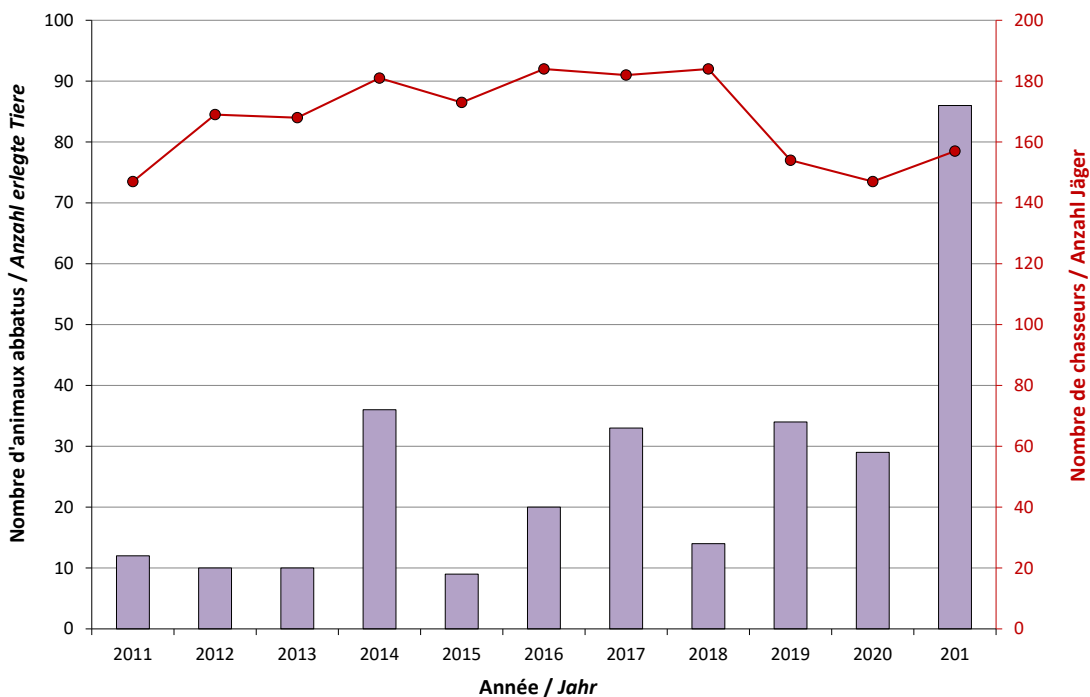
# 9. Patente E-F-G

## 9.8 Kormoran (*Phalacrocorax carbo*)



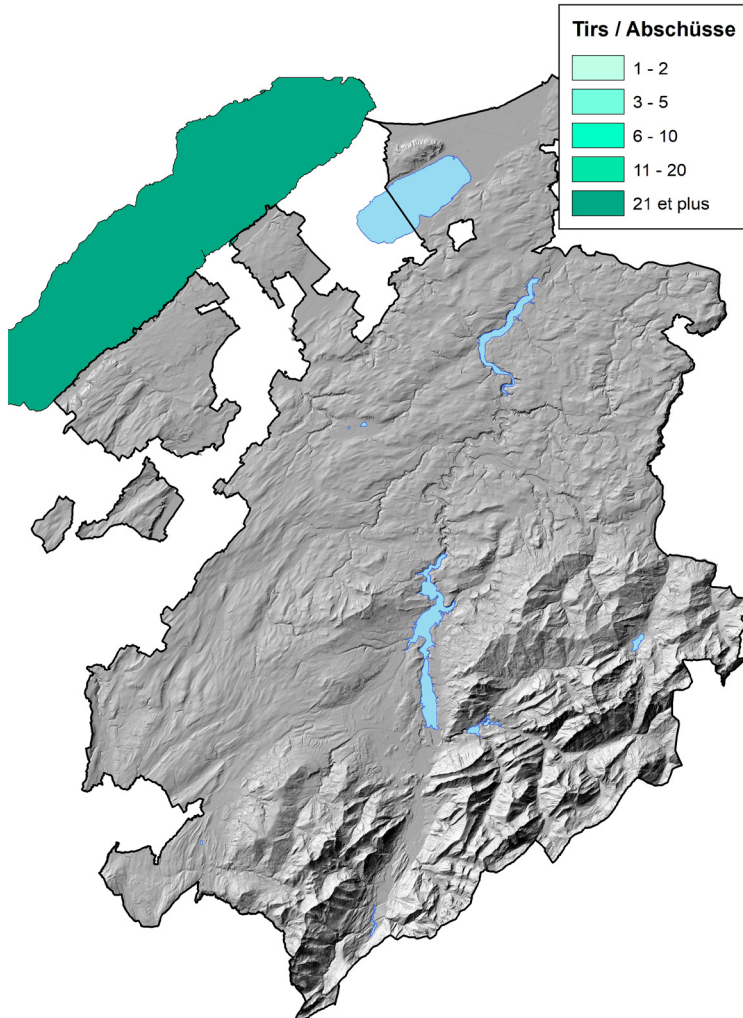
Total erlegte Tiere: 86

Entwicklung seit 1 Jahr: 196.5%  
 Entwicklung seit 5 Jahren: 230.7%  
 Entwicklung seit 10 Jahren: 315.4%



# 10. Patent H

## 10.1 Kormoran (*Phalacrocorax carbo*)



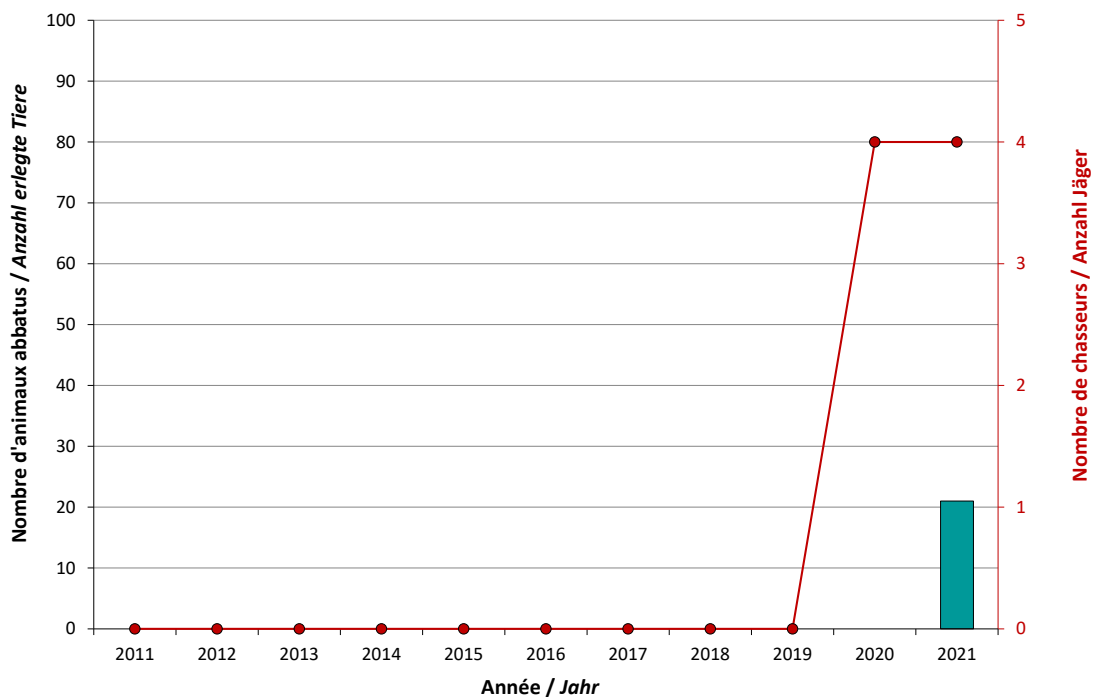
Total erlegte Tiere: 21

Zulassung seit 2020 in Kraft, nachdem die Jagdkonkordate für den Neuenburgersee (RF 922.5) und den Murtensee (RF 922.6) geändert wurden.

Diese Erlaubnis ist den Inhabern eines Berufsfischereipatents vorbehalten und berechtigt ausschließlich zur Jagd auf Kormorane.

Entwicklung seit 1 Jahr: NA\*  
Entwicklung seit 5 Jahren: NA\*  
Entwicklung seit 10 Jahren: NA\*

\*NA: No Data Available



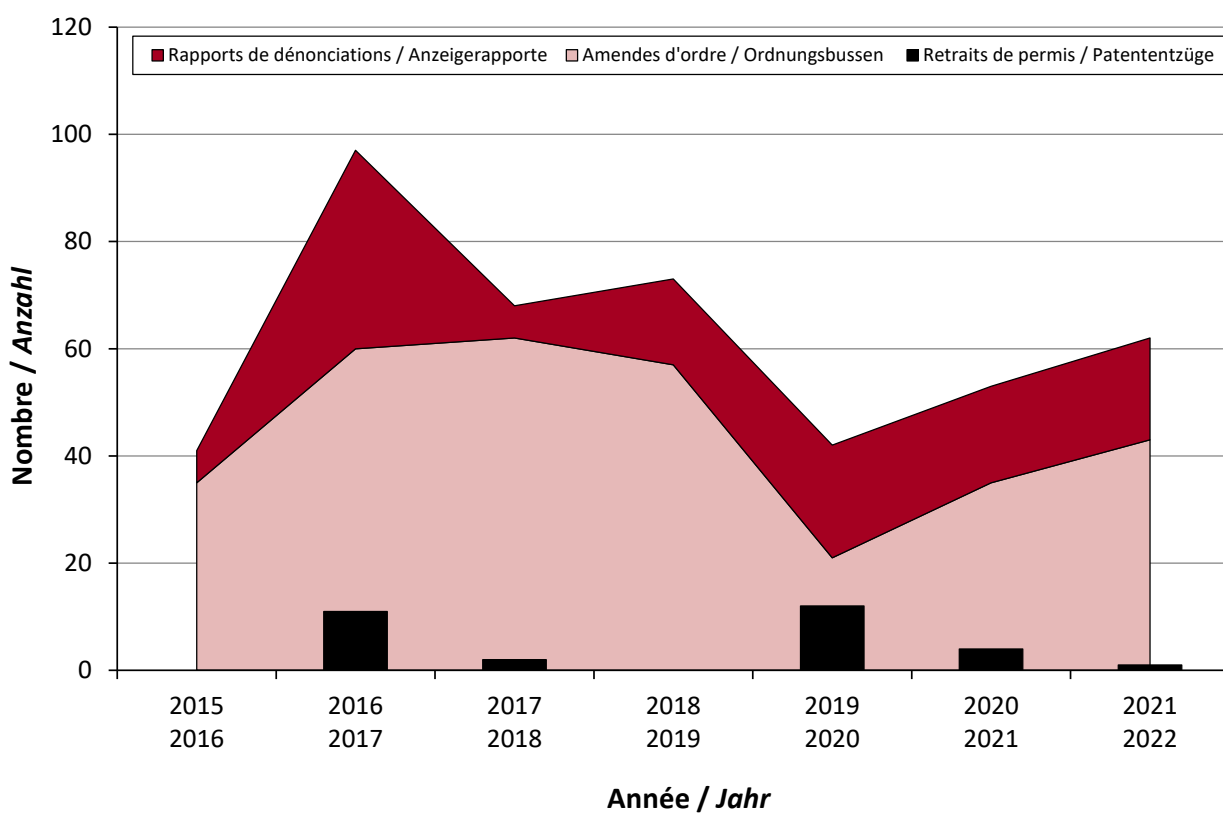
# 11. Jagd-Vergehen

## Statistik der Jagd-Vergehen

Anzahl Ordnungsbussen (seit deren Einführung im Jahr 2015), Anzahl der Anzeigerapporte, welche der Staatsanwaltschaft zugestellt wurden, sowie die Anzahl der Patententzüge pro Jagdsaison.

	2015 2016	2016 2017	2017 2018	2018 2019	2019 2020	2020 2021	2021 2022
<b>Ordnungsbussen</b>	35	60	62	57	21	35	43
<b>Anzeigerapporte</b>	6*	37*	6*	16*	22	18	19
<b>Patententzüge</b>	0	11	2	0	10	4	1

*\*Die an die Oberämter gesandten Anzeigen sind nicht in dieser Statistik enthalten.*





**Direktion der Institutionen und der Land- und Forstwirtschaft ILFD**  
Ruelle de Notre-Dame 2, Postfach, 1701 Freiburg

[www.fr.ch/ilfd](http://www.fr.ch/ilfd)

April 2022

