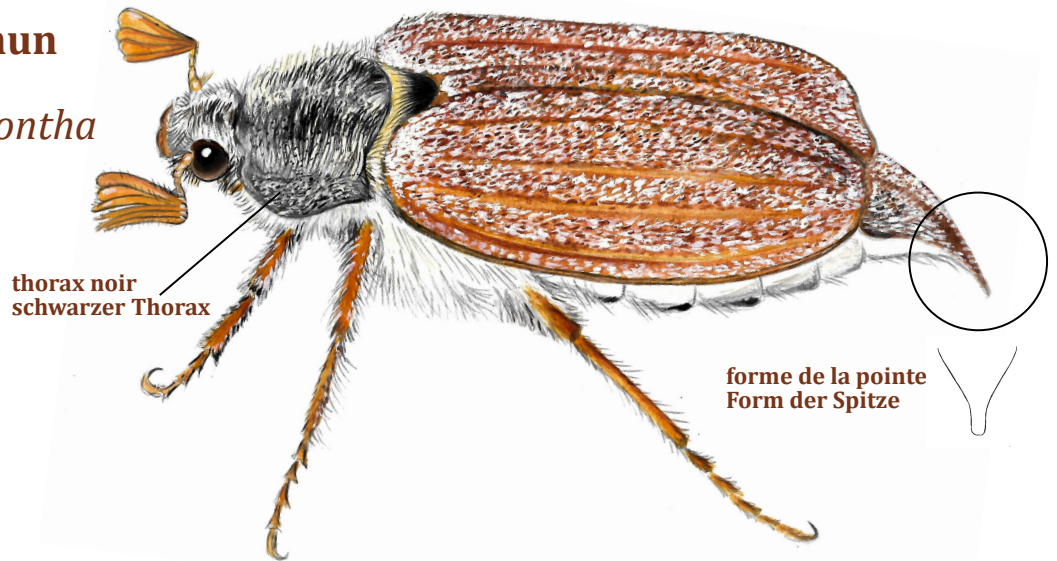
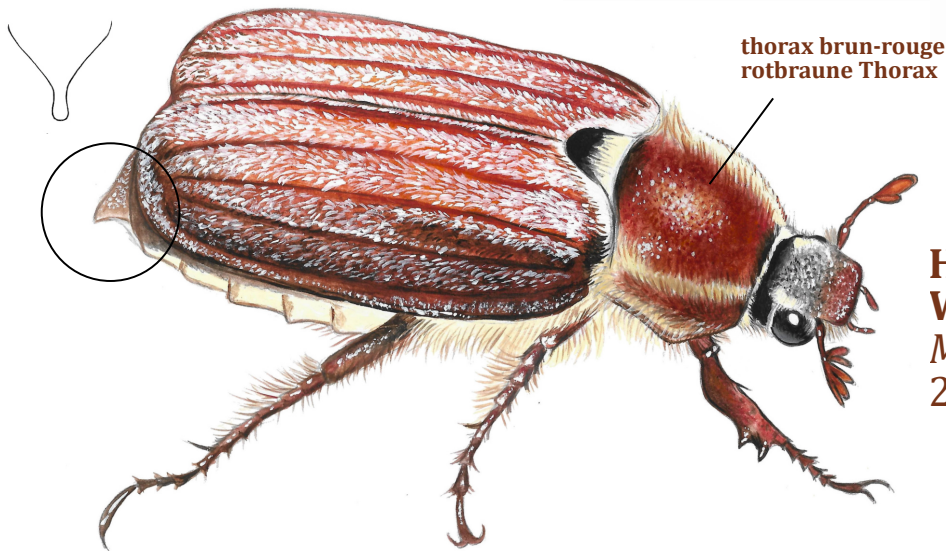


# Les hannetons du canton de Fribourg Maikäfer des Kantons Freiburg

**Hanneton commun**  
**Feldmaikäfer**  
*Melolontha melolontha*  
20-30 mm

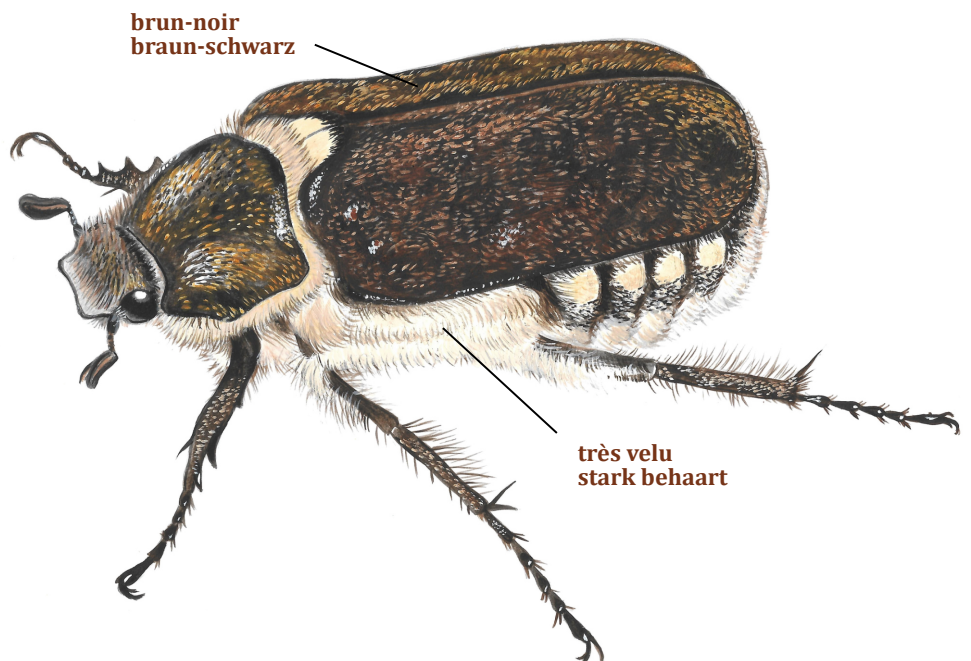


forme de la pointe  
Form der Spitze



**Hanneton forestier**  
**Waldmaikäfer**  
*Melolontha hippocastani*  
20-26 mm

**Grand hanneton des sables**  
**Mittelmeer-Maikäfer**  
*Anoxia villosa*  
20-25 mm

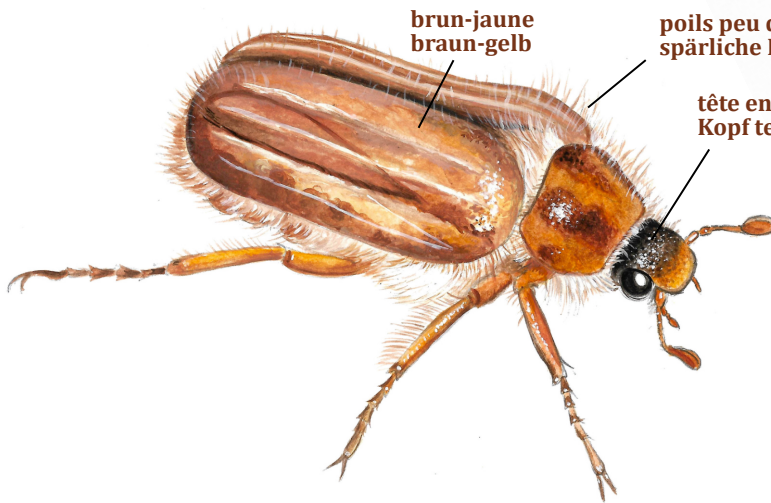
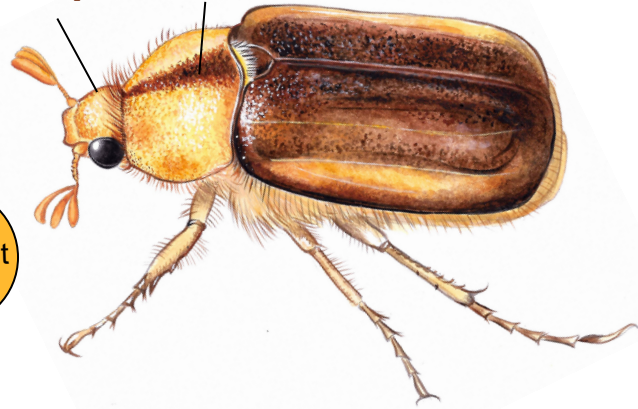


**Hanneton d'été**  
**Gelbbraune Brachkäfer**  
*Rhizotrogus aestivus*  
14-18 mm

tête jaunâtre  
gelblicher Kopf

thorax à bande sombre  
Thorax mit dunklem Band

Disparu  
Vermisst  
1953



brun-jaune  
braun-gelb

poils peu denses  
spärliche Behaarung

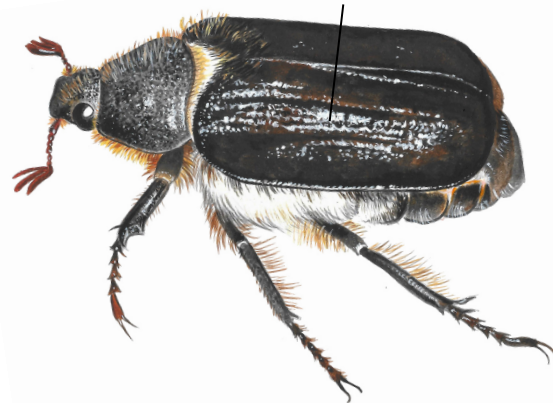
tête en partie noire  
Kopf teilweise schwarz

**Hanneton de la Saint-Jean**  
**Junikäfer**  
*Amphimallon solstitiale*  
15-20 mm

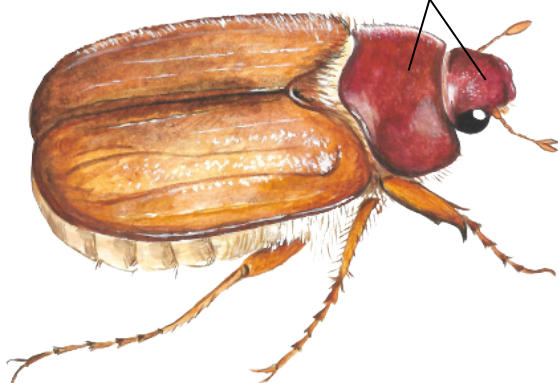
**Hanneton noirâtre**  
**Schwarzbrauner Brachkäfer**  
*Amphimallon atrum*  
8-10 mm

Disparu  
Vermisst  
1938

corps sombre et brillant  
dunkler und glänzender Körper



tête et thorax brun-rouge  
Kopf und Thorax rotbraun



**Hanneton européen**  
**Europäische Maikäfer**  
*Amphimallon majale*  
10-15 mm

Sombre, soyeux, à légères stries  
dunkel, seidig, mit leichten Streifen

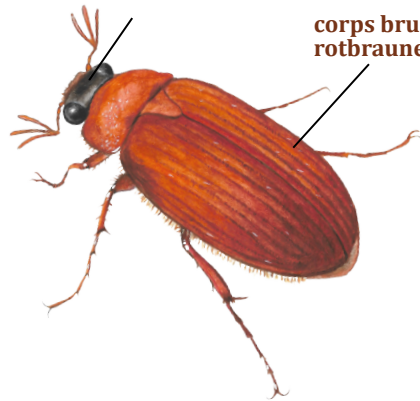


**Petit hanneton soyeux**  
**Dunkler Seidenkäfer**  
*Maladera holosericea*  
6-10 mm

Disparu  
Vermisst  
1945

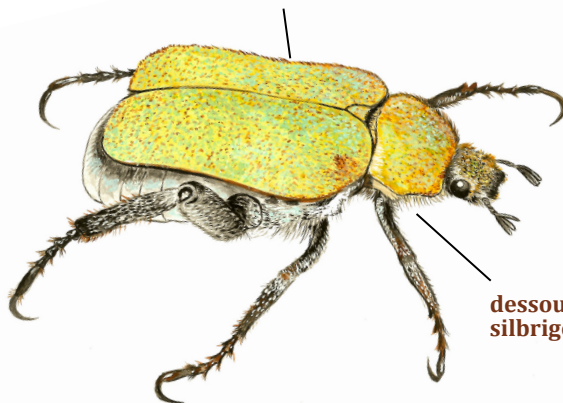
tête sombre  
dunkler Kopf

corps brun-rouge  
rotbrauner Körper



**Petit hanneton des sables**  
**Rotbrauner Laubkäfer**  
*Serica brunnea*  
8-10 mm

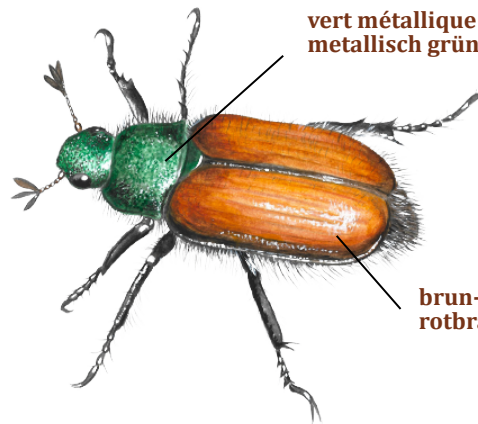
corps couvert d'écailles vert-doré à vert-bleu  
Körper mit blaugrünen bis goldenen Schuppen bedeckt



**Hoplie argentée**  
**Goldstaub-Laubkäfer**  
*Hoplia argentea*  
9-12 mm

dessous du corps argenté  
silbrige Unterseite

vert métallique  
metallisch grün



brun-roux  
rotbraun

**Hanneton des jardins**  
**Gartenlaubkäfer**  
*Phyllopertha horticola*  
8-11 mm