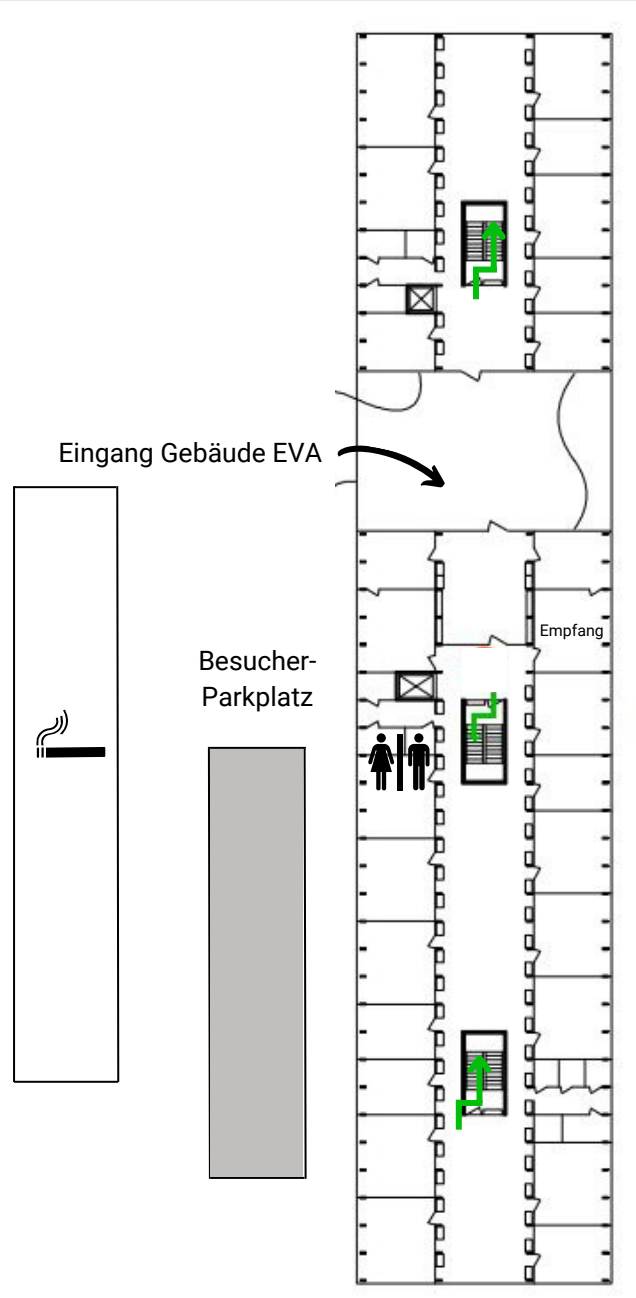
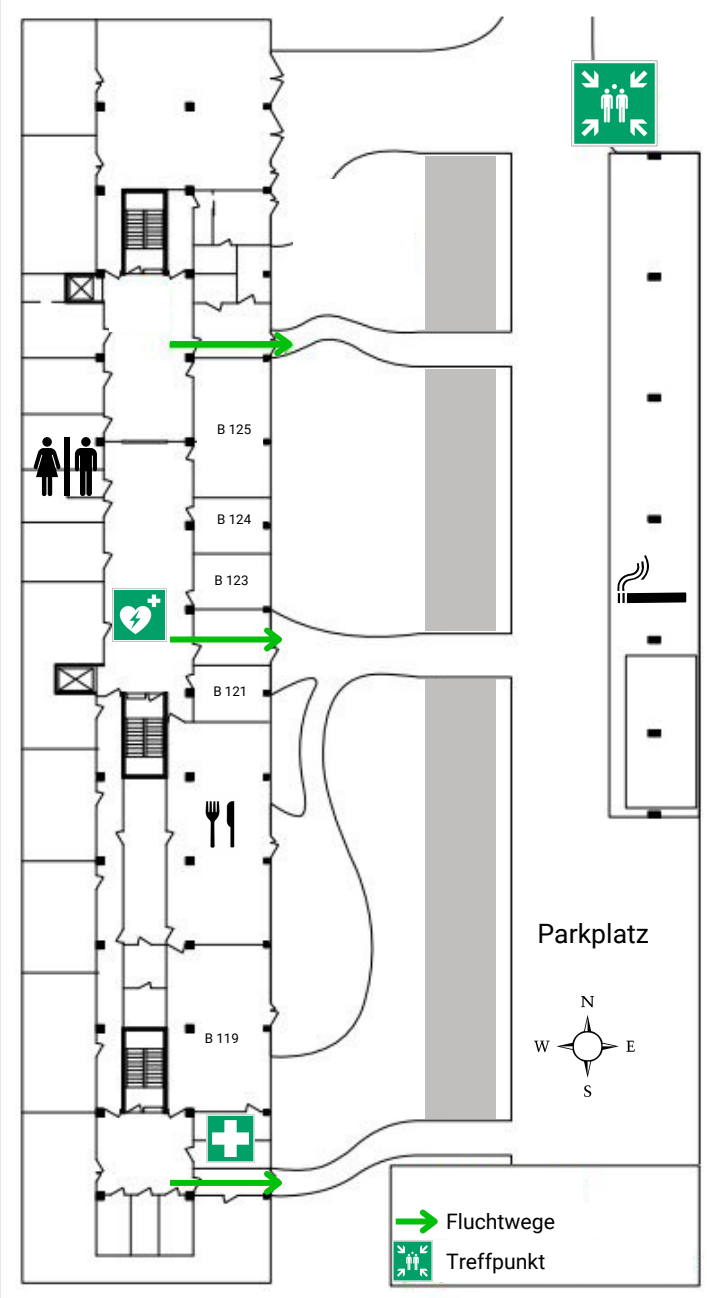


**Grundriss Erdgeschoss:**



**Grundriss Untergeschoss:**



**Sicherheitsregeln  
für Besucher-innen des  
Gebäudes EVA**

## Willkommen in unserem Gebäude

Es liegt uns am Herzen, dass Ihr Besuch sicher stattfindet. Wir möchten Sie deshalb auf die Regeln aufmerksam machen, die während Ihrem Aufenthalt im Gebäude beachtet werden müssen.

## Allgemeine Informationen

Das Gebäude EVA (« Eau, environnement, Vétérinaire, Alimentaire ») ist eine sensible Infrastruktur.

Aus Sicherheitsgründen bitten wir Sie bei Ihrer Begleitperson zu bleiben. Sollten Sie getrennt werden, können Sie das Gebäude im Erdgeschoss oder im Untergeschoss verlassen.

Beim Verlassen des Gebäudes bitten wir Sie, am Empfang das Austrittsregister zu unterzeichnen und allenfalls den Badge zurückzugeben.

## Öffnungszeiten

Empfang EVA:  
08.00 – 11.30 Uhr  
13.30 – 16.30 Uhr

## Regeln

Bitte beachten Sie folgende Piktogramme:



Im Innern des Gebäudes ist Rauchen untersagt. Raucherbereiche befinden sich auf den Aussenparkplätzen an der Vorder- und Rückseite des Gebäudes.



Jeglicher Gebrauch externer Wärmequellen muss vorhergehend genehmigt werden.



Fotografieren und Filmen ist nicht erlaubt, es sei denn, Ihre Begleitperson erteilt Ihnen die ausdrückliche Erlaubnis.



Beachten und respektieren Sie die Piktogramme in den technischen Räumen und Laboratorien.



Machen Sie sich mit den Evakuierungsplänen vertraut.



Der Treffpunkt befindet sich ausserhalb des Gebäudes, am Ende der Fahrzeugüberdachung.

## Evakuierung

Was tun im Falle einer Evakuierung:

- Ruhe bewahren
- Ihrer Begleitperson folgen
- Das Gebäude über die Fluchtwege verlassen
- Auf keinen Fall die Aufzüge benutzen
- Sich zum Treffpunkt begeben

## Nützliche Telefonnummern

- Empfang LSVW: 026 305 80 00
- Empfang AfU: 026 305 37 60
- Polizei: 117
- Notfall: 144
- Rega: 1414
- Feuerwehr: 118
- Tox Info: 145

Wir wünschen Ihnen einen angenehmen Aufenthalt im Gebäude EVA.

LSVW / AfU