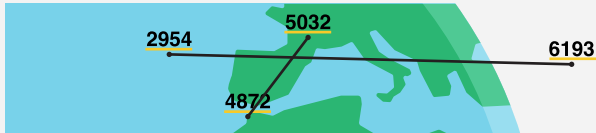


La localisation des scientifiques disparus

Bravo, vous avez résolu toutes les énigmes et reconstitué l'enquête!
Mais une question reste en suspens : où sont Esther, Paulette et Jakob ?

Pour les retrouver sur la carte du monde au verso, vous devez utiliser les 12 codes à 4 chiffres obtenus après la résolution de chaque énigme. Ils vous révéleront les trois lieux où se trouvent les scientifiques disparus. Comment ? Lisez les instructions ci-dessous.

Entourez ou surlignez les codes obtenus sur la carte du monde, en utilisant une couleur différente pour chaque parcours (Morat, Fribourg, Bulle). Les 4 codes corrects d'un parcours, reliés ensemble, forment une croix. Le centre de la croix vous indique l'un des lieux recherchés.



Exemple fictif : Les 4 chiffres soulignés en jaune correspondent au parcours de Fribourg. En les reliant en croix, le centre donne le lieu où se trouve Paulette Pointu.

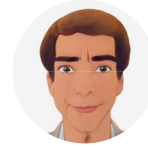
Parcours
BULLE
Esther
Choffard



Parcours
FRIBOURG
Paulette
Pointu



Parcours
MORAT
Jakob
Mollet



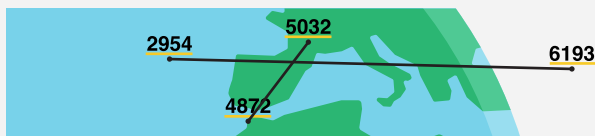
Une fois les trois croix tracées, vous avez sous les yeux les lieux où se trouvent les trois disparus. Mais qu'y font-ils ? Ouvrez l'enveloppe fermée qui porte le nom « solution finale : partie 2 (l'enquête résolue) » pour résoudre ce mystère et découvrir la fin de l'histoire — la police pourra enfin classer l'enquête!

Die Lokalisierung der Vermissten

Gut gemacht! Sie haben alle Rätsel gelöst und den Fall rekonstruiert. Doch eine Frage bleibt noch: Wo sind Esther, Paulette und Jakob?

Um sie auf der Weltkarte auf der Rückseite zu finden, müssen Sie die 12 vierstelligen Codes verwenden, die Sie nach dem Lösen jedes Rätsels erhalten haben. Sie verraten Ihnen die drei Orte, an denen sich die drei vermissten Gelehrten befinden. Wie?

Umkreisen oder unterstreichen Sie die erhaltenen Codes auf der Weltkarte und verwenden Sie für jeden Parcours (Murten, Freiburg, Bulle) eine andere Farbe. Verbinden Sie die vier korrekten Codes eines Parcours, sodass sie ein Kreuz bilden. Die Mitte des Kreuzes zeigt den gesuchten Ort an.



Fiktives Beispiel: Die 4 gelb unterstrichenen Zahlen stammen aus dem Parcours in Freiburg. Die vier Codes können zu einem Kreuz verbunden werden. Die Mitte des Kreuzes gibt den Ort an, an dem sich Paulette Pointu befindet.

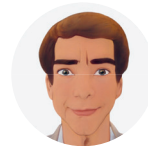
Parcours
BULLE
Esther
Choffard



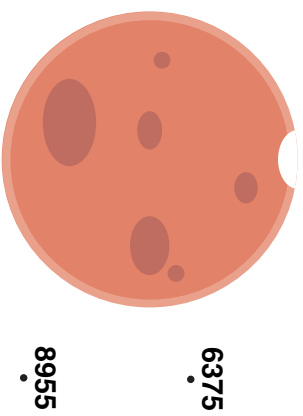
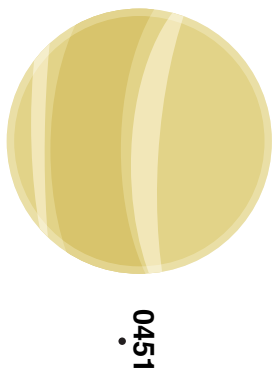
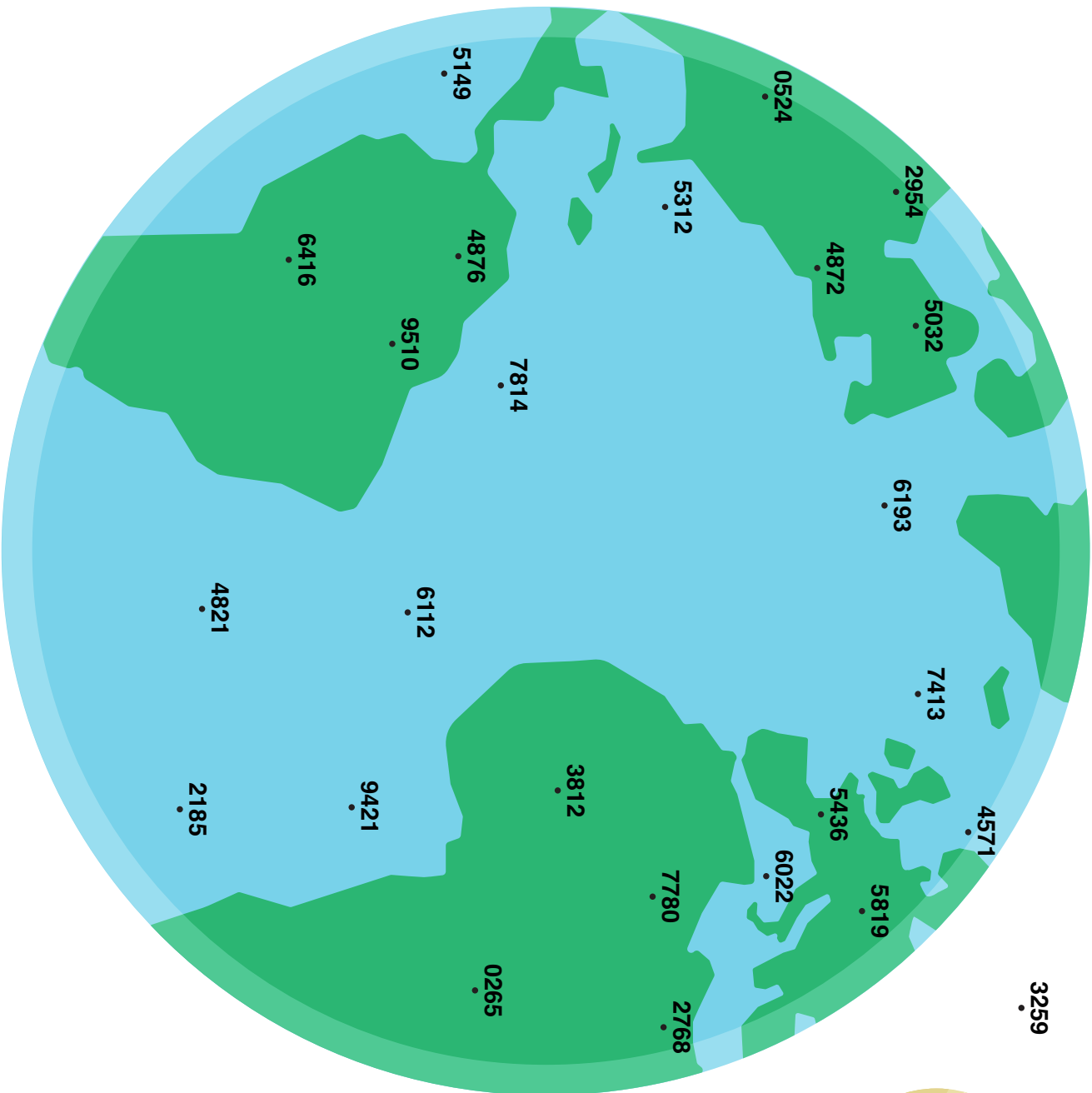
Parcours
FREIBURG
Paulette
Pointu



Parcours
MURTEN
Jakob
Mollet



Sobald Sie die drei Kreuze gezeichnet haben, kennen Sie die Orte, an denen sich die drei Vermissten aufhalten. Aber was machen sie dort? Öffnen Sie den verschlossenen Umschlag mit der Aufschrift «Abschliessende Lösung: Teil 2 (Fall abgeschlossen)», um das Rätsel zu lösen und das Ende der Geschichte zu erfahren: Die Polizei kann den Fall endlich zu den Akten legen!



1432

3416