



Kanton Bern
Canton de Berne



ETAT DE FRIBOURG
STAAT FREIBURG

Grangeneuve



Sonderbewilligung

Gemüsebau

Sandra Ott
Fachstelle PS

Daniela Hodel
Grangeneuve

Lukas Müller
INFORAMA

17. Januar 2023

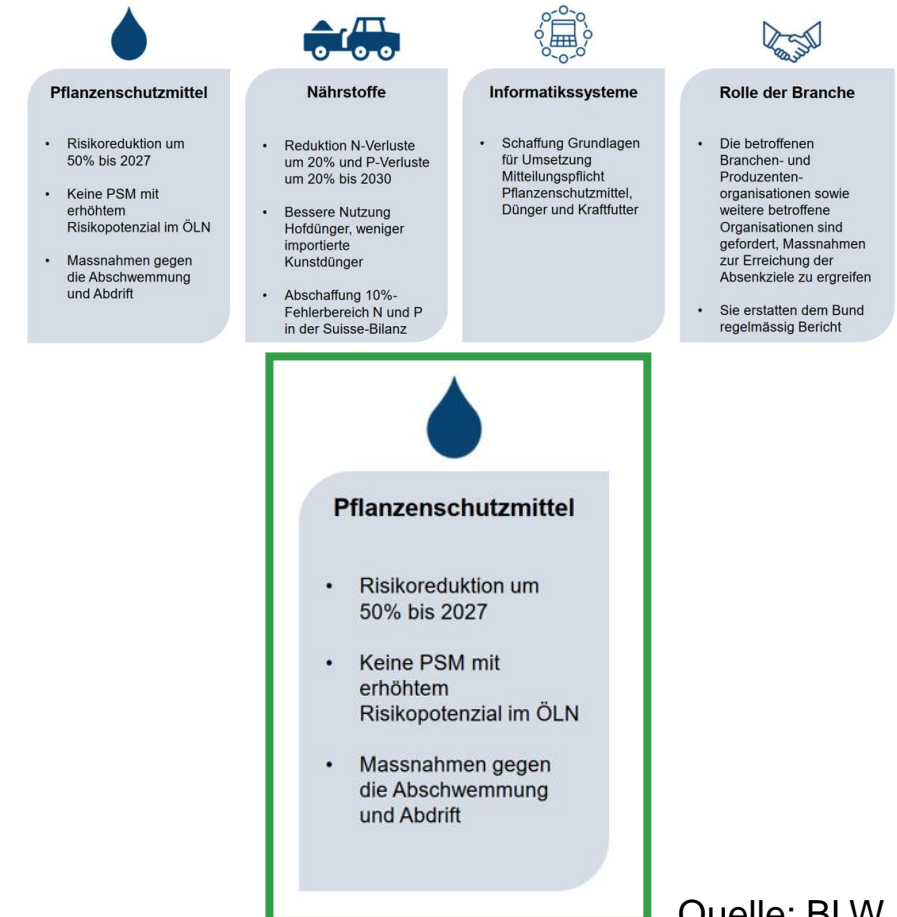


Programm

- Hintergrund – wie kam es zu den Sonderbewilligungen?
- Anforderungen – wann kann ich eine Sonderbewilligung beantragen?
- Ablauf – wie beantrage ich eine Sonderbewilligung ?
- Fragen – wo erhalte ich Hilfe bei Fragen?
- Info Veranstaltungen – hier gibts die Details

Hintergrund

- **Parlamentarische Initiative 19.475**
 - bekannt als «Absenkepfad Pflanzenschutzmittel und Nährstoffe»
 - Teil Pflanzenschutzmittel
- **Sonderbewilligung**
 - Risikoreduktion um 50% bis 2027
 - keine PSM mit erhöhtem Risiko im ÖLN



Quelle: BLW

Anforderungen I

Einsatz von einem PSM mit erhöhtem Risiko

Sonderbewilligung wird benötigt, da Indikation nicht auf der DZV

Indikation ist in der DZV, Anhang 1 aufgeführt

Keine Alternativen vorhanden.
Erteilung der Sonderbewilligung bei Schädlingsdruck

Alternativen vorhanden.
Sonderbewilligung nach vorgängigem und **erfolglosem Einsatzes eines im ÖLN erlaubten PSM**

KEINE Sonderbewilligung erforderlich

Anforderungen II

PSM mit
erhöhtem Risiko

Insektizide	Herbizide
alpha-Cypermethrin	Dimethachlor
Cypermethrin	Metazachlor
Deltamethrin	Nicosulfuron
Etofenprox	S-Metolachlor
lambda-Cyhalothrin	Terbutylazine

Einschätzung des
Schädlingsdrucks



Bekämpfungsschwellen



Nachweis von Schädling
oder Schadbild

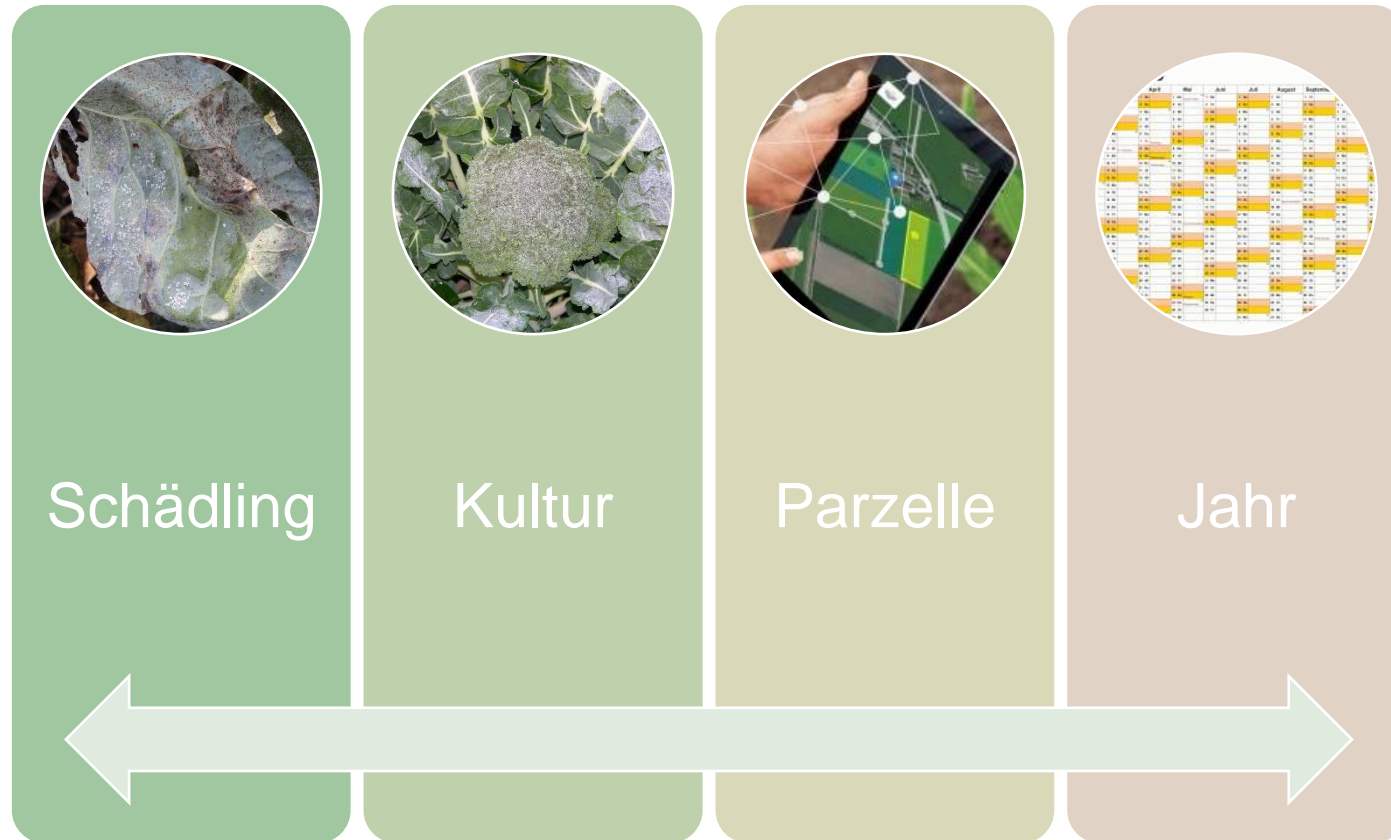
ODER

Gemüsebau Info

Schädling / Krankheit	Hinweis	Aktivitäten Stand		Pflanzenschutzempfehlungen für die genannten Kulturen	
		vor 7 Tagen	aktuell	DATaphyto / Dokumente / Pflanzenschutzmittel-Listen *	Merktblatt FIBL**
Blumen- und Kopfkohle / Rosen- und Blattkohle / Kohlrabi					
Adernschwärze (Xanthomonas campestris)		++↗	++↗	Kapitel 2.4	S. 10 (2)
Kohlschwärze, Blattfleckenkrankheit (Alternaria brassicae, Cercospora brassicicola)		++↗	++↗	Kapitel 2.4	S. 12 (6) -

Monitoringdaten der Kantone
und/oder Agroscope

Sonderbewilligungs-Dauer



Ablauf



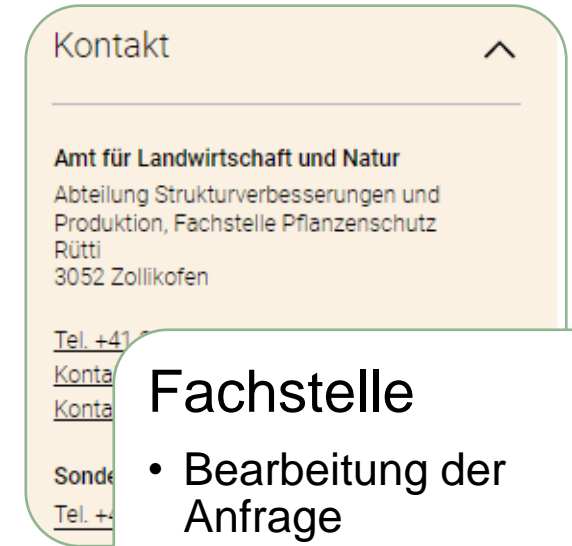
Feld

- PSM mit erhöhtem Risiko wird benötigt
- Schädlingsdruck vorhanden
- Alternative ungenügend



Büro

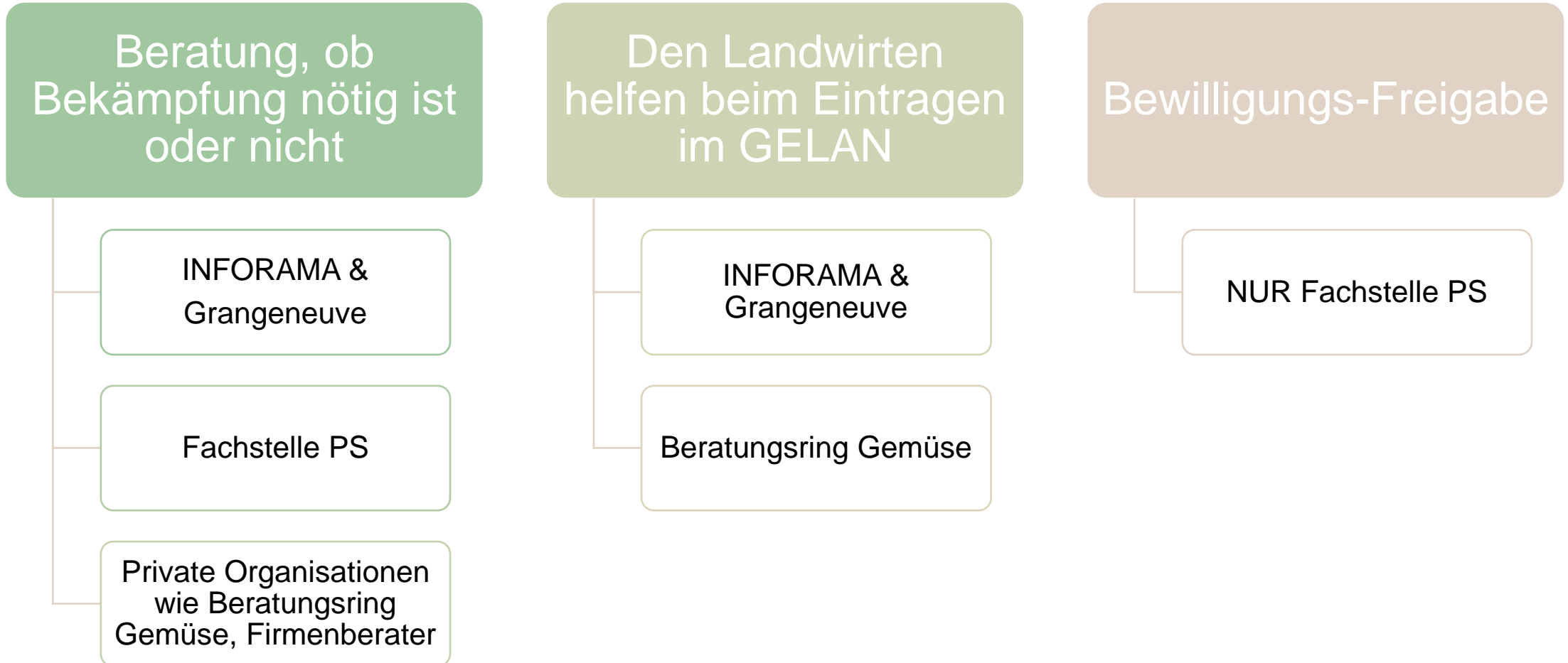
- Angaben im GELAN erfassen



Fachstelle

- Bearbeitung der Anfrage
- Rückmeldung auf GELAN und per Mail
- Unklare Situation: Kontaktaufnahme mit Produzent/In

Fragen





Information Kanton Freiburg

Fachstelle Pflanzenschutz

- Beratungen und Hilfe beim Eintragen ins GELAN
- Alle wichtigen Informationen unter:
www.fr.ch/de/grangeneuve/kantonaler-pflanzenschutzdienst
> Sonderbewilligungen

{ Beratung Sonderbewilligungen 026 305 58 00 }



Info-Veranstaltungen

Sonderbewilligung INFO

- 7. Februar 2023
- Online
- 19.30 – max. 20.30

Sonderbewilligung INFO

- 28. Februar 2023
- Online
- 19.30 – max. 20.30

