

Jagdbericht

—
2022-2023



ETAT DE FRIBOURG
STAAT FREIBURG

Service des forêts et de la nature SFN
Amt für Wald und Natur WNA



Impressum

Direktion der Institutionen und der Land- und Forstwirtschaft ILFD

März 2023

Herausgeber

Amt für Wald und Natur **WNA**

Rte du Mont Carmel 5

Postfach 83

1762 Givisiez

Autoren

Elias Pesenti, Bereichsleiter terrestrische Fauna, Jagdverwalter, **WNA**

Valérie Zobot, Sekretärin, **WNA**

Anita Genoud, Sekretärin, **WNA**

Titelbild

Elmar Bürgy, Wildhüter und Fischereiaufseher, **WNA**

Vorgeschlagene Zitierung

Pesenti, E., Zobot, V. & Genoud, A. (2023). Jagdbericht 2022-2023. Direktion der Institutionen und der Land- und Forstwirtschaft. Amt für Wald und Natur. Freiburg. 30 s.

Copyright

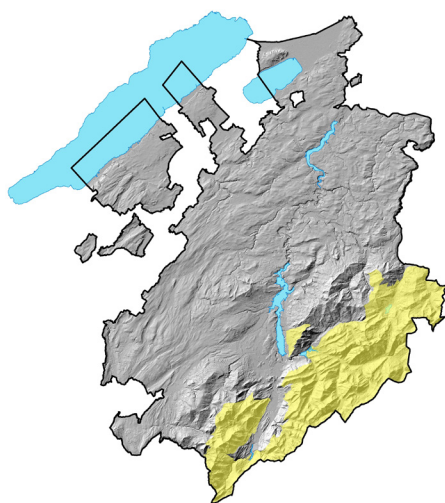
Amt für Wald und Natur **WNA**

Inhaltsverzeichnis

1	Einführung	4	6	Patent C	20
			6.1	Hirsch	20
2	Statistik der Jagdpatente	5			
3	Grundpatent	7	7	Patent D	21
3.1	Fuchs	7	7.1	Wildschwein	21
3.2	Dachs	8	7.2	Sanglier (Regulierungsabschüsse WZVV)	22
3.3	Verwilderte Hauskatze	9			
3.4	Steinmarder	10	8	Patent Ds (Sommerjagd)	23
3.5	Ringeltaube	11	8.1	Wildschwein	23
3.6	Verwilderte Haustaube	12			
3.7	Türkentaube	13	99	Patente E-F-G	24
3.8	Kolkrabe	14	9.1	Waldschnepfe	24
3.9	Rabenkrähe	15	9.2	Stockente	25
3.10	Saatkrähe	16	9.3	Krickente	26
3.11	Elster	17	9.4	Kormoran	27
4	Patent A	18			
4.1	Gämse	18	10	Patent H	28
			10.1	Kormoran	28
5	Patent B	19	11	Jagd-Vergehen	29
5.1	Reh	19			

1. Einführung

m Kanton Freiburg können verschiedene Jagdpatente gelöst werden (Art. 19 Jagdverordnung vom 6. Juni 2016, JaV). Der Kanton wird in zwei Regionen aufgeteilt (Art. 55 JaV): das Flachland und die Gebirgsgegenden (Karte untenstehend).



 Gebirgsgegenden

Grundpatent (Art. 57 JaV)

Im Flachland berechtigt das Grundpatent den Inhaber Füchse, Dachse, verwilderte Hauskatzen (mit Ausnahme der getigerten Katze), Steinmarder, Ringeltauben, verwilderte Haustauben, Türkentauben, Kolkraben, Raben-, Saat- und Nebelkrähen und Elstern zu jagen.

In den Gebirgsgegenden ist der Inhaber des Grundpatents berechtigt Füchse, Dachse und Steinmarder zu jagen.

Patent A (Art. 59 und 60 JaV)

Berechtigt den Inhaber, die Gämse im Gebirge zu jagen.

Patent B (Art. 61 JaV)

Berechtigt den Inhaber, Rehwild im Flachland zu jagen.

Patent C (Art. 62 JaV)

Berechtigt den Inhaber, Hirsche im Gebirge und im Flachland zu jagen.

Patent D (Art. 64, 65 und 66 JaV)

Berechtigt den Inhaber, Wildschweine im Gebirge und im Flachland zu jagen.

Patent Ds (Verordnung über die Jagd auf das Wildschwein)

Berechtigt den Inhaber, in manchen Wildsektoren im Gebirge und im Flachland in den Monaten Juli und August Wildschweine zu jagen.

Patent E (Art. 67 JaV)

Berechtigt den Inhaber, die Waldschnepfe sowie an den Ufern der Seen, Teiche und Wasserläufe, Wasservögel zu jagen.

Patent F (Art. 68 JaV)

Berechtigt den Inhaber, gemäss dem entsprechenden Konkordat, auf dem Neuenburgersee von einem Boot aus zu jagen.

Patent G (Art. 69 JaV)

Berechtigt den Inhaber, gemäss dem entsprechenden Konkordat, auf dem Murtensee von einem Boot aus zu jagen..

Patent H (Art. 68 und 69 JaV)

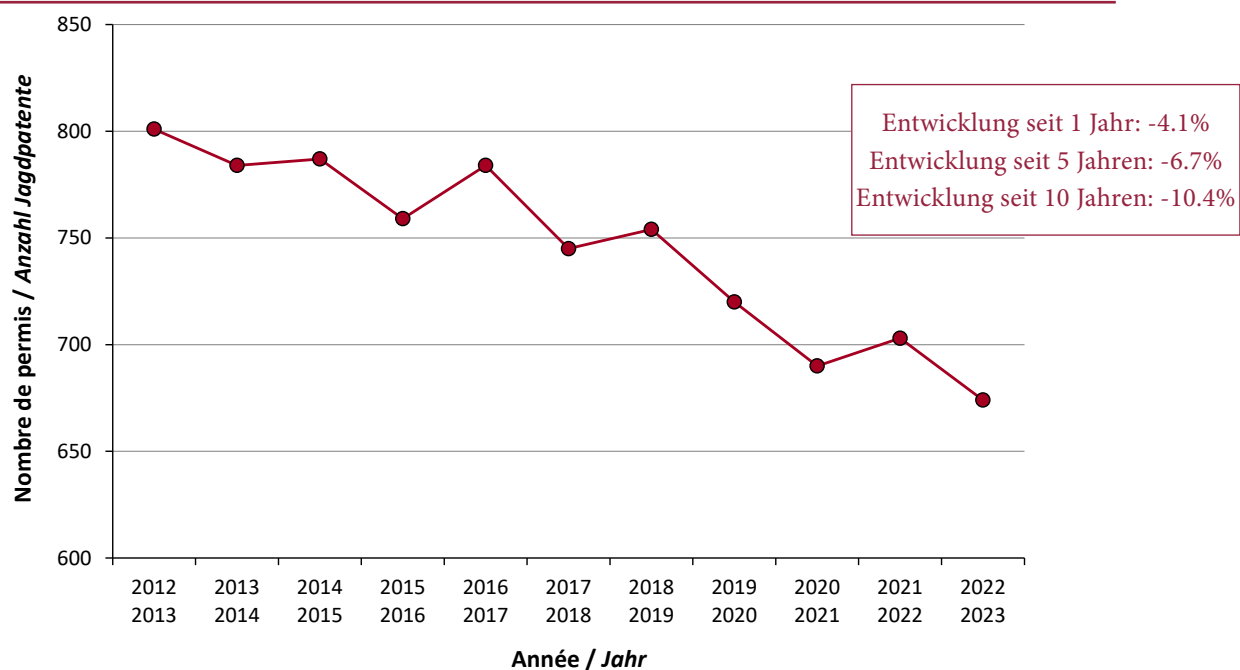
Das Berufsfischerpatent berechtigt den Inhaber ausschliesslich den Kormoran zu jagen.

2. Statistik der Jagdpatente

Grundpatent

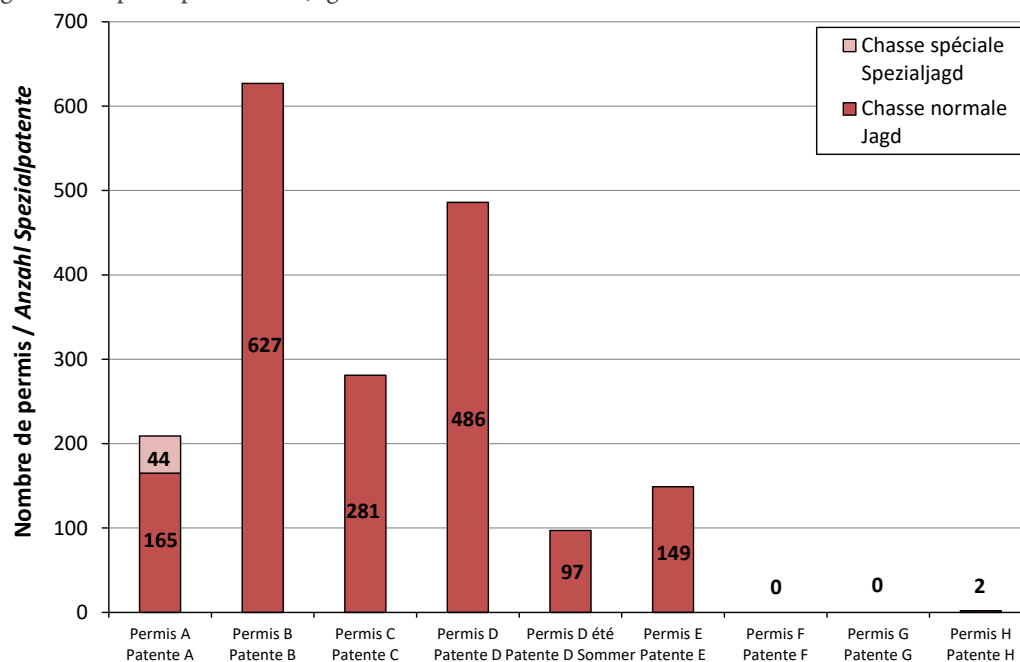
Anzahl Grundpatente pro Jahr:

	2012	2013	2014	2015	2016	2017	2018	2019	2020	2021	2022
	2013	2014	2015	2016	2017	2018	2019	2020	2021	2022	2023
mit Waffe	801	784	787	759	780	739	751	718	688	699	672
ohne Waffe	-	-	-	-	4	6	3	2	2	4	2



Spezialpatente

Anzahl ausgestellter Spezialpatente für Jagdsaison 2022/2023:

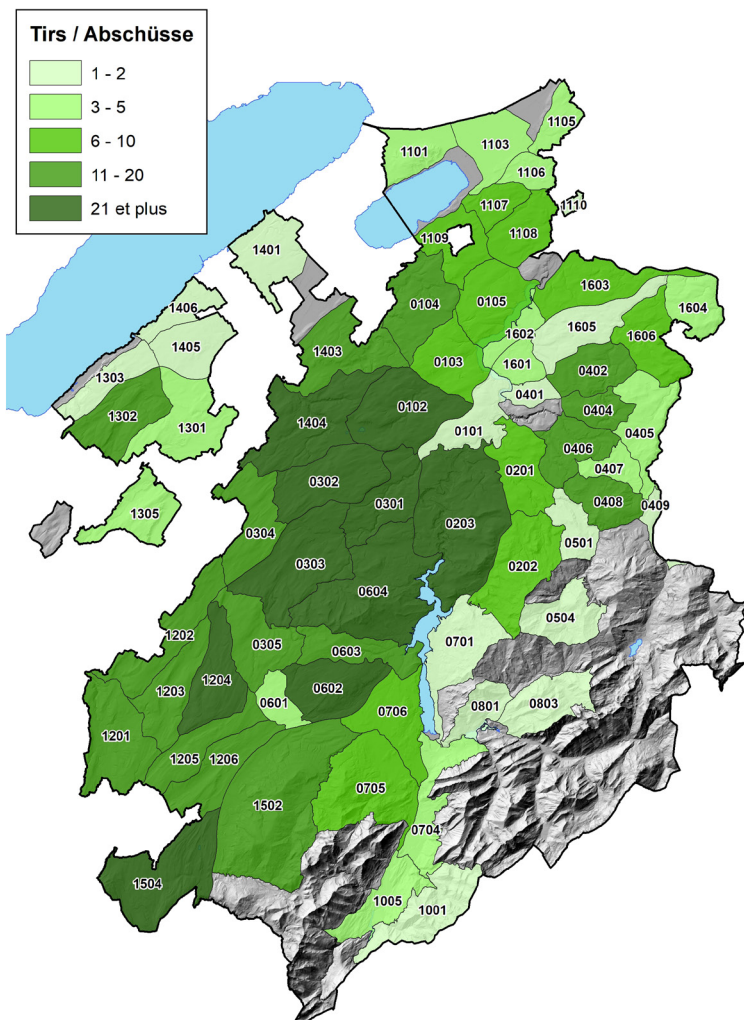


Jagdberechtigte und erteilte Jagdpatente von 2012/13 bis 2022/23

	2012/13	2013/14	2014/15	2015/16	2016/17	2017/18	2018/19	2019/20	2020/21	2021/22	2022/23	Jagdberechtigte Personen
Personnes autorisées à chasser	801	784	787	759	784	745	754	720	690	703	674	
Permis	1'984	1'976	1'976	1'924	2'002	1'785	1'892	1'871	1'836	1'926	1'851	Jagdpatente
A spéciale (chamois)	29	28	32	58	21	54	54	35	45	44	44	A Spezialjagd (Gämsen)
A (chamois)	355	324	323	245	281	126	132	153	169	159	165	A (Gämsen)
B (chevreuil)	748	740	738	710	733	702	707	673	640	662	627	B (Rehe)
C (cerf)	176	172	189	224	235	239	273	266	268	286	281	C (Hirsche)
D (sanglier)	536	572	545	514	548	482	542	474	451	494	486	D (Wildschweine)
D (chasse d'été)	116	112	102	97	D (Sommerjagd)
E (gibier à plumes)	167	165	175	169	181	177	178	151	141	152	149	E (Federwild)
F (chasse du gibier d'eau sur le lac de Neuchâtel)	1	0	0	0	1	2	3	1	1	1	0	F (Jagd auf Wasserwild auf dem Neuenburgersee)
G (chasse du gibier d'eau sur le lac de Morat)	1	3	6	4	2	3	3	2	5	4	0	G (Jagd auf Wasserwild auf dem Murtensee)
H (pêcheurs professionnels)	4	4	2	H (Berufsfischer)

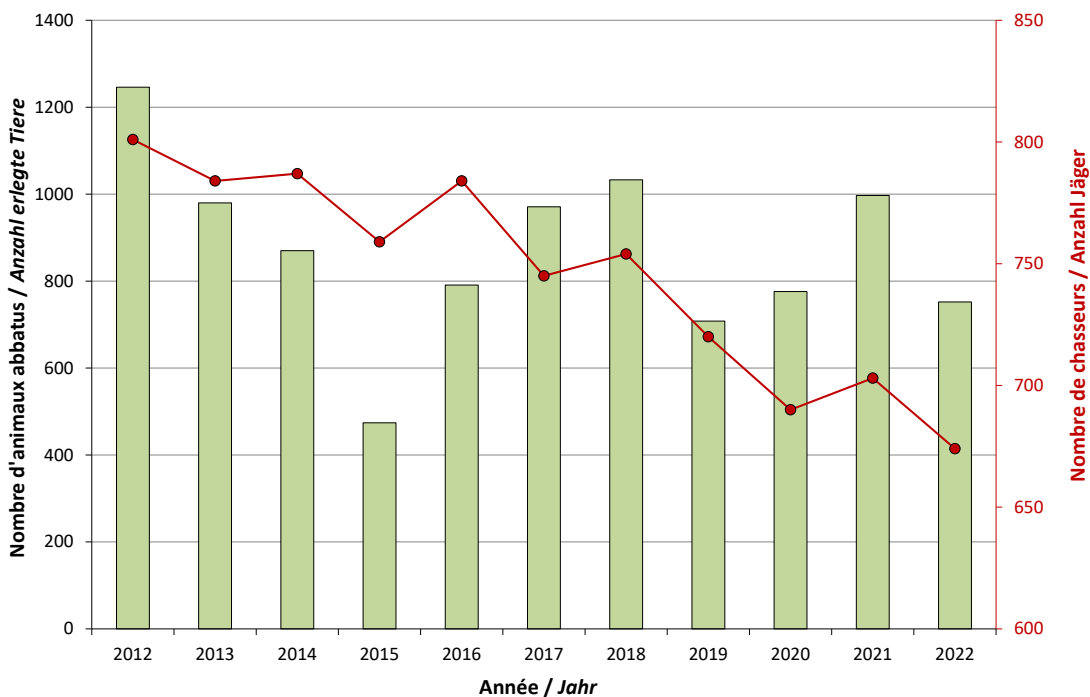
3. Grundpatent

3.1 Fuchs (*Vulpes vulpes*)



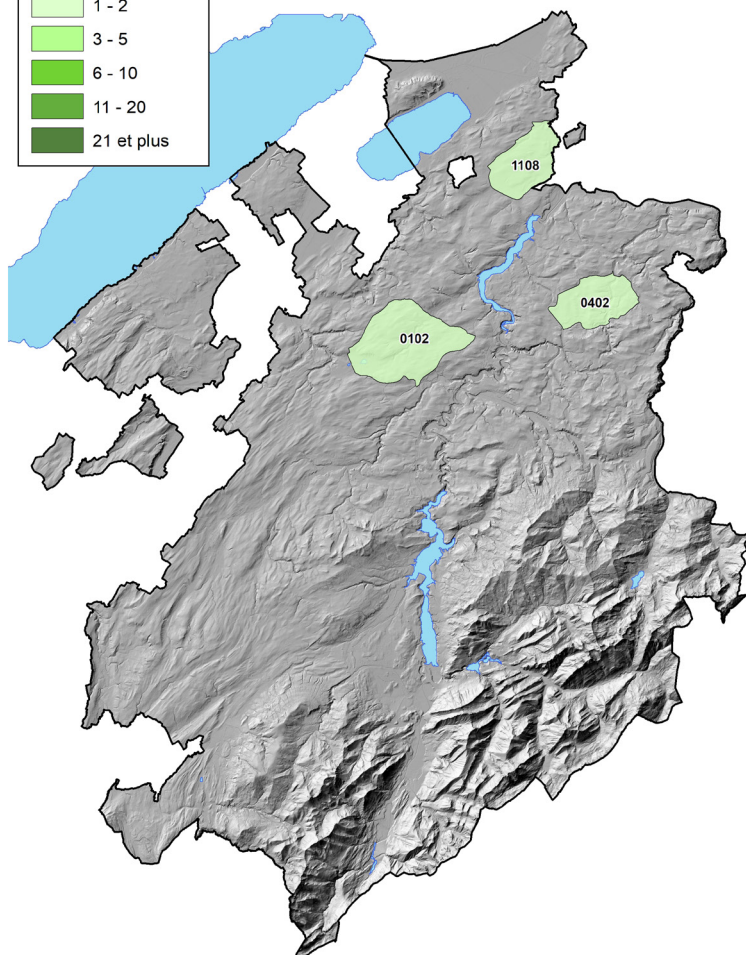
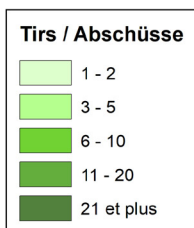
Total erlegte Tiere: 752

Entwicklung seit 1 Jahr: -24.5%
 Entwicklung seit 5 Jahren: -16.2%
 Entwicklung seit 10 Jahren: -14.9%



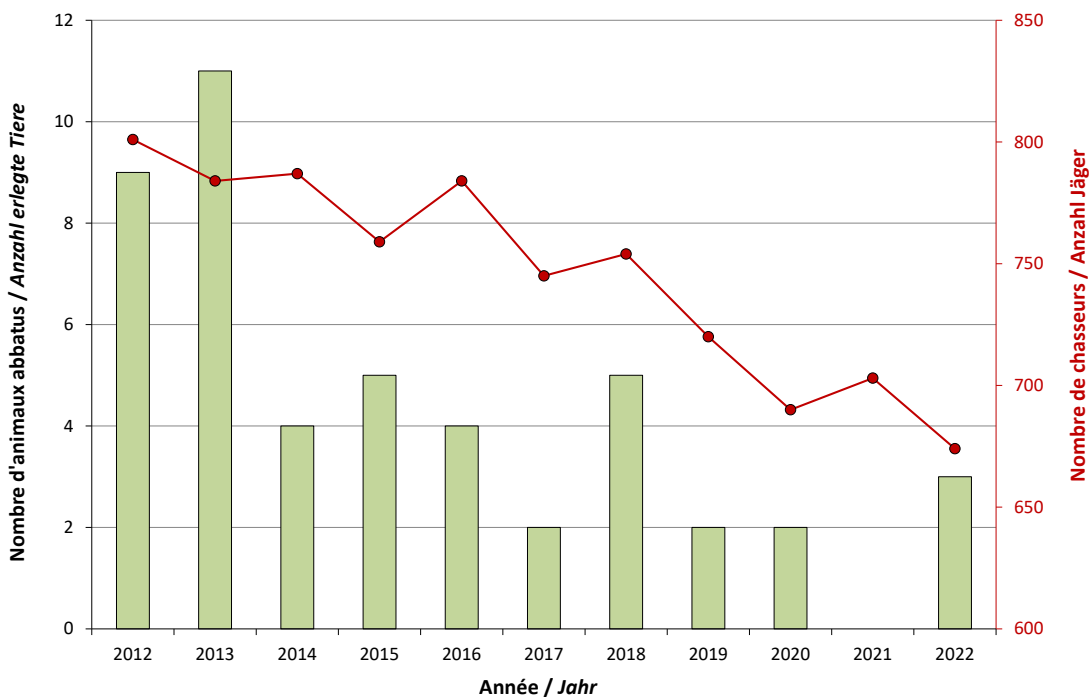
3. Grundpatent

3.2 Dachs (*Meles meles*)



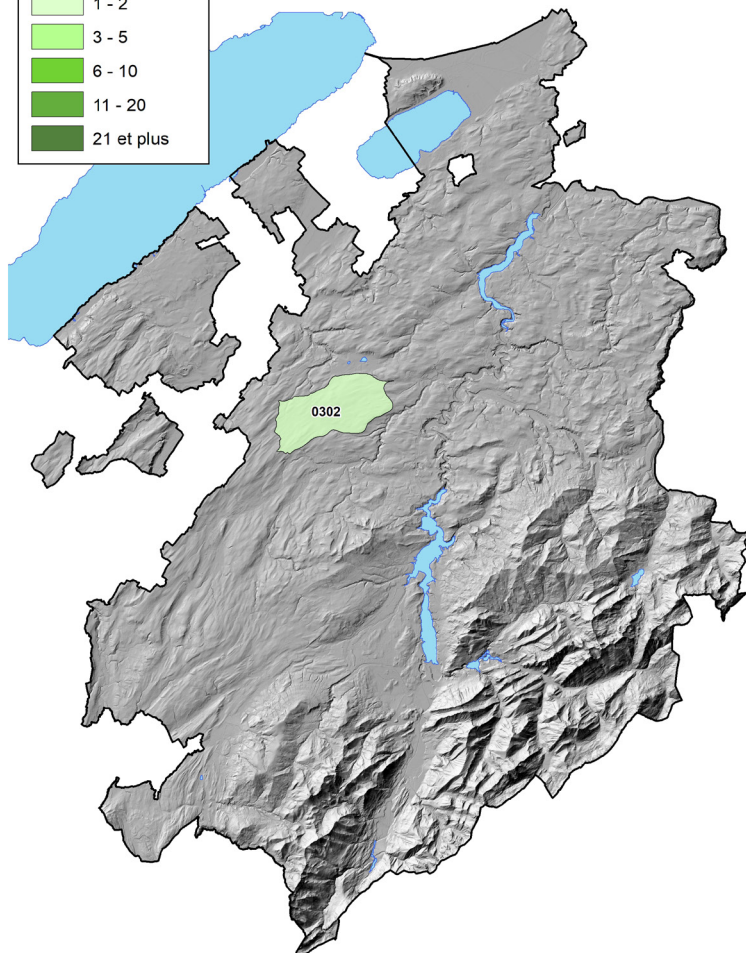
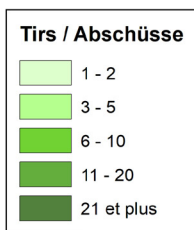
Total erlegte Tiere: 3

Entwicklung seit 1 Jahr: 100.0%
 Entwicklung seit 5 Jahren: 36.3%
 Entwicklung seit 10 Jahren: -31.8%



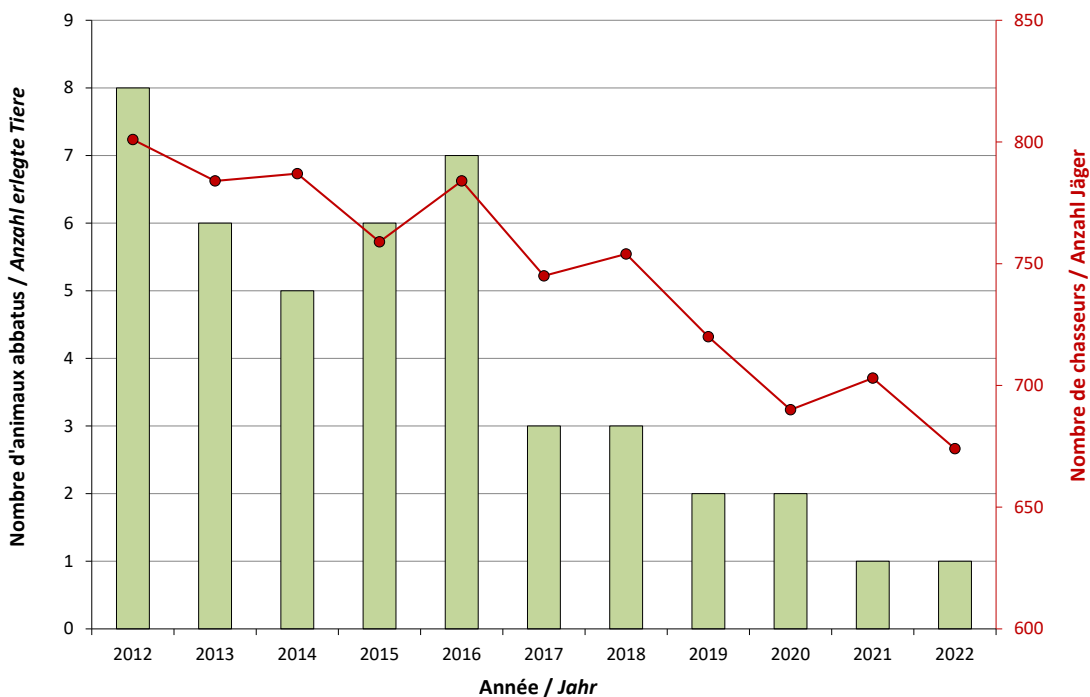
3. Grundpatent

3.3 Verwilderte Hauskatze (*Felis catus*)



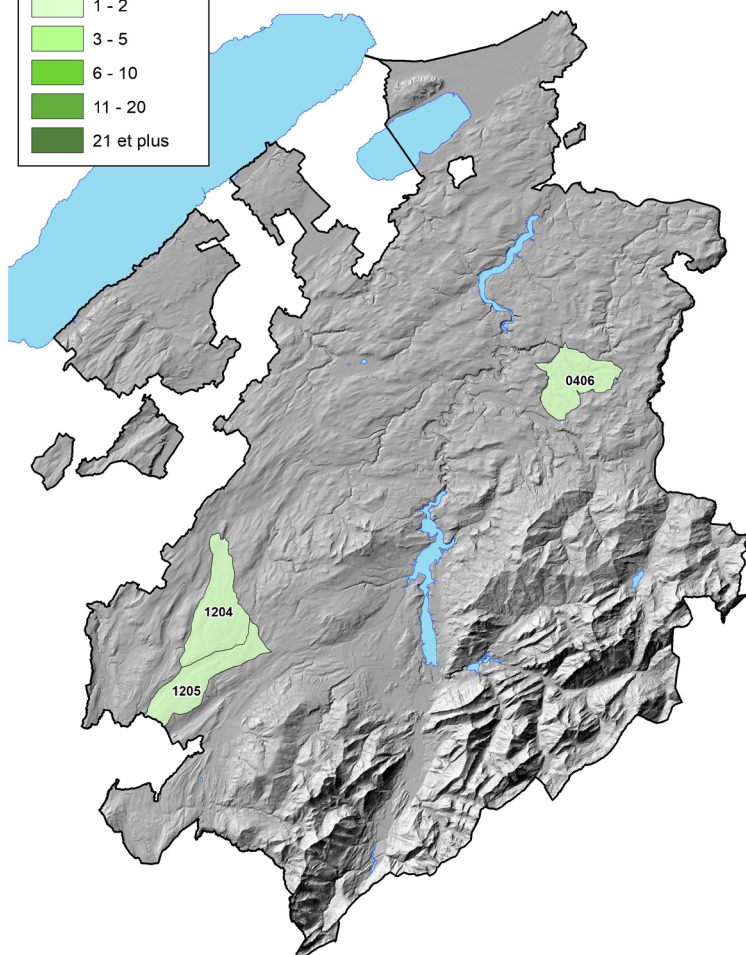
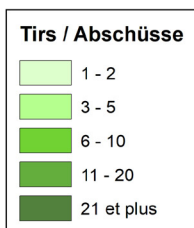
Total erlegte Tiere: 1

Entwicklung seit 1 Jahr: 0.0%
Entwicklung seit 5 Jahren: -54.5%
Entwicklung seit 10 Jahren: -76.7%



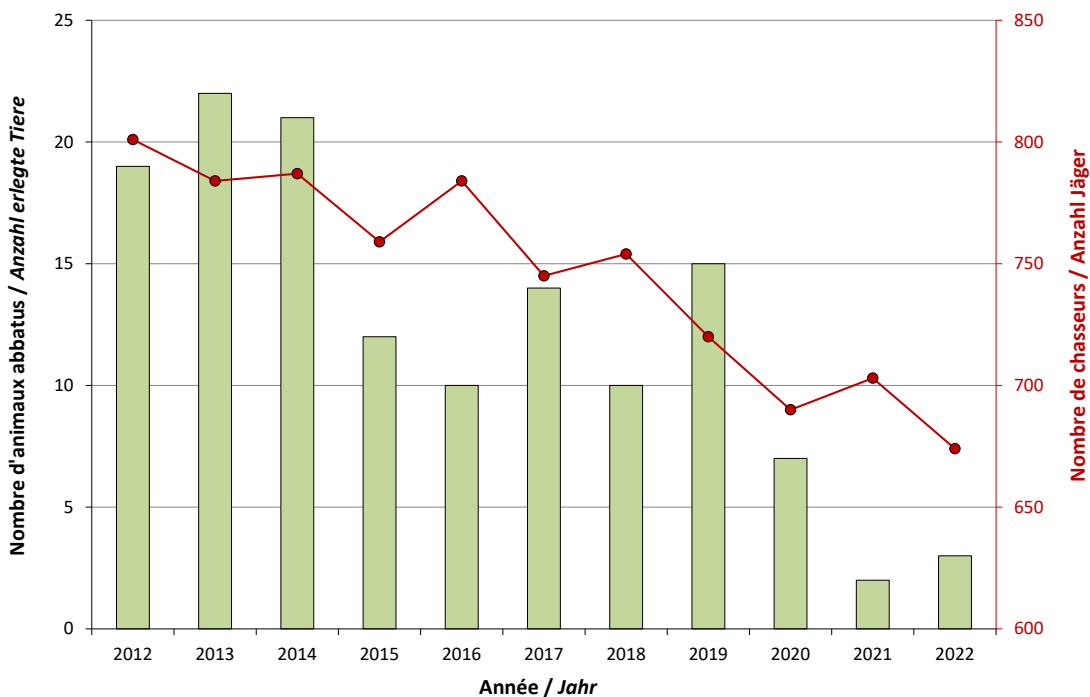
3. Grundpatent

3.4 Steinmarder (*Martes foina*)



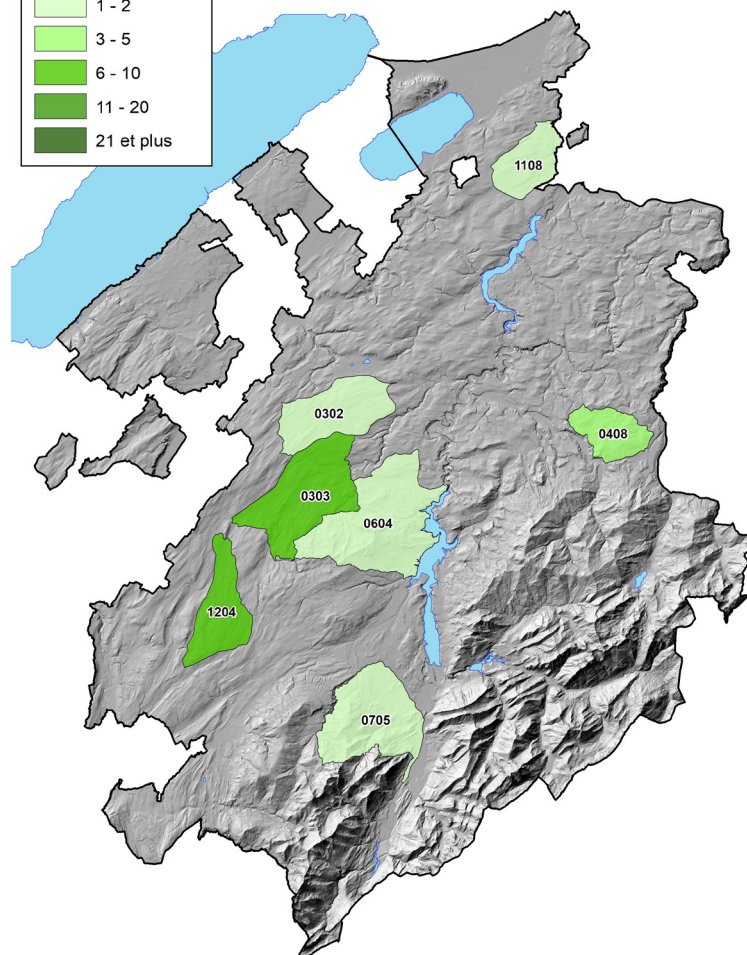
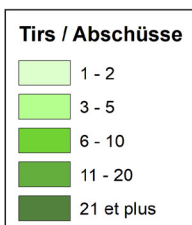
Total erlegte Tiere: 3

Entwicklung seit 1 Jahr: 50.0%
 Entwicklung seit 5 Jahren: -68.7%
 Entwicklung seit 10 Jahren: -77.2%



3. Grundpatent

3.5 Ringeltaube (*Columba palumbus*)



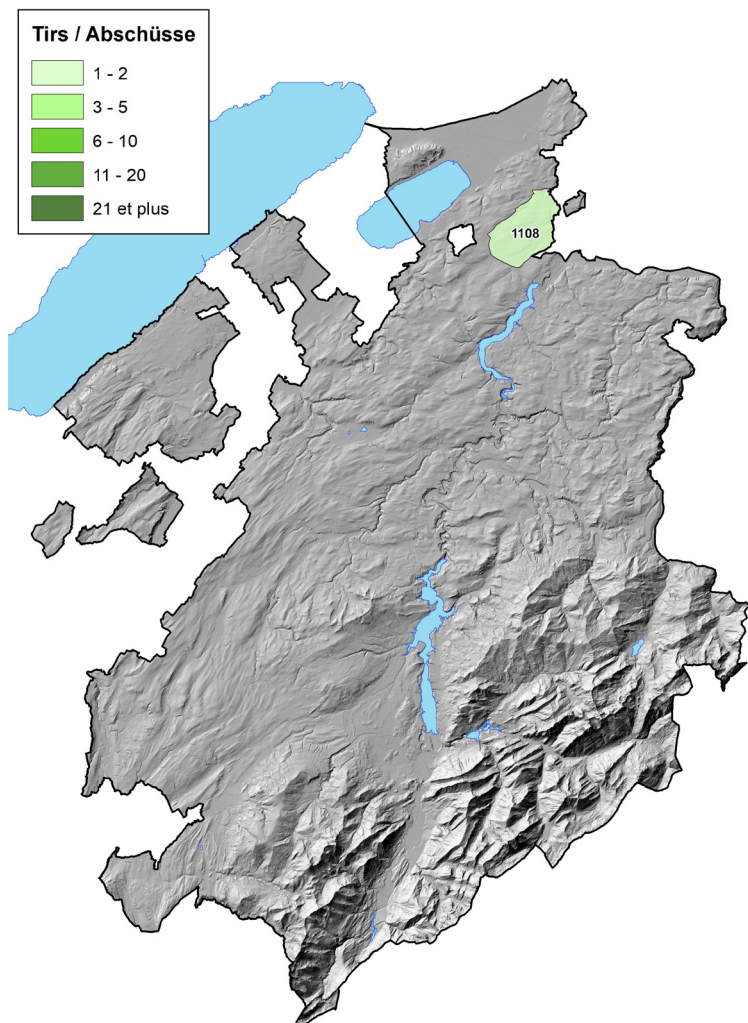
Total erlegte Tiere: 25

Entwicklung seit 1 Jahr: -13.8%
 Entwicklung seit 5 Jahren: -42.1%
 Entwicklung seit 10 Jahren: -55.2%



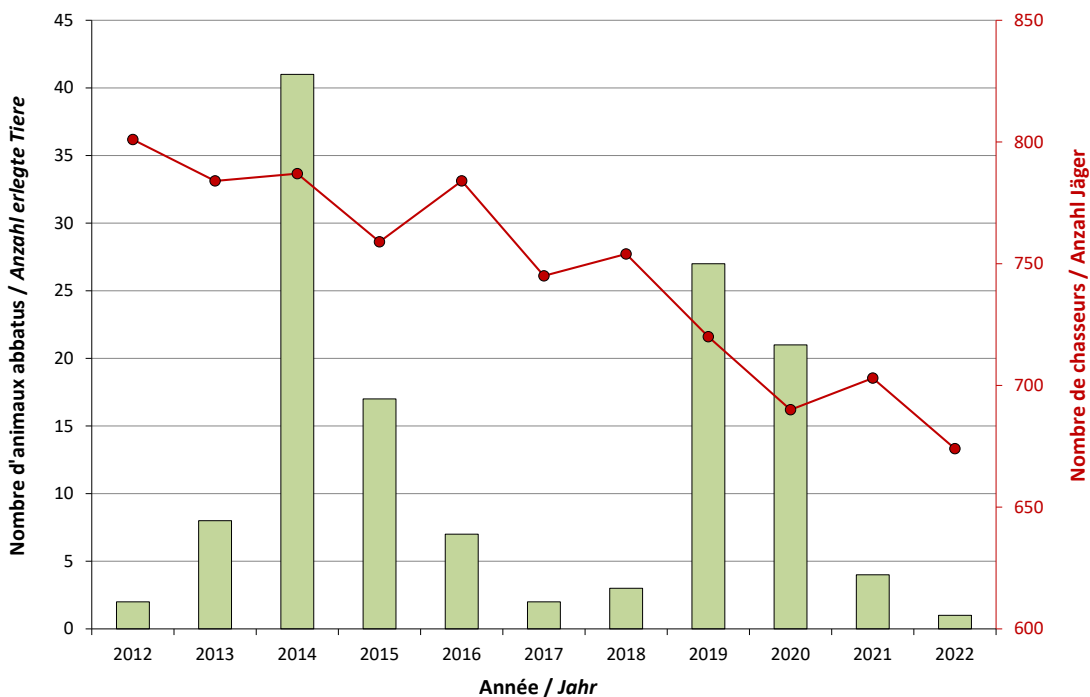
3. Grundpatent

3.6 Verwilderte Haustaube (*Columba livia domestica*)



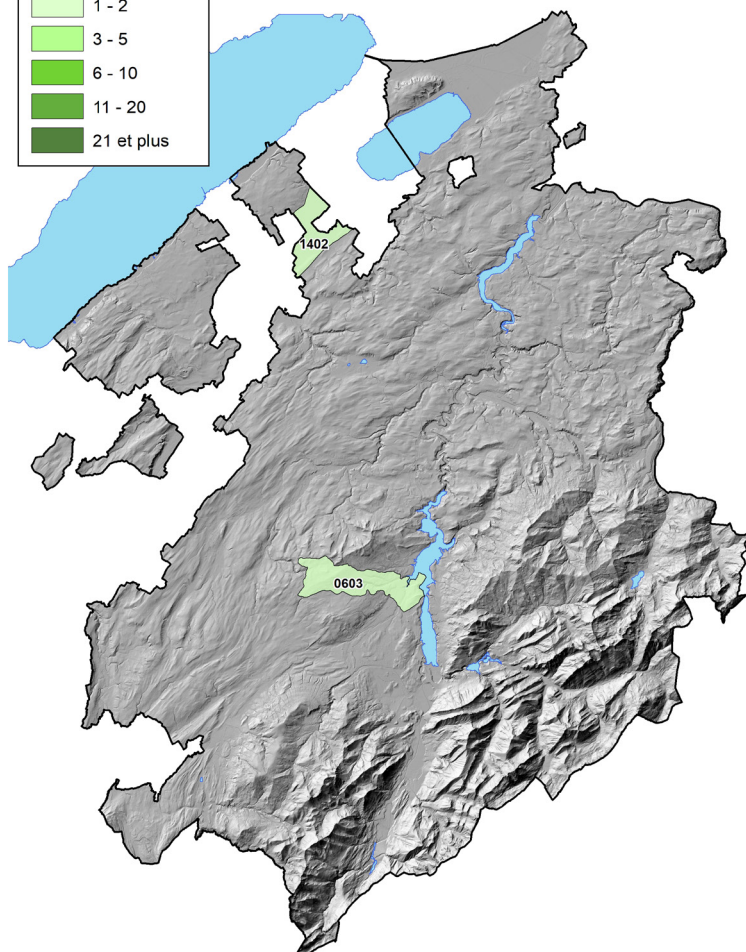
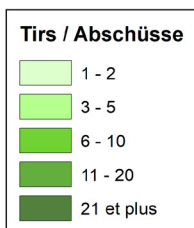
Total erlegte Tiere: 1

Entwicklung seit 1 Jahr: -75.0%
Entwicklung seit 5 Jahren: -91.2%
Entwicklung seit 10 Jahren: -92.4%



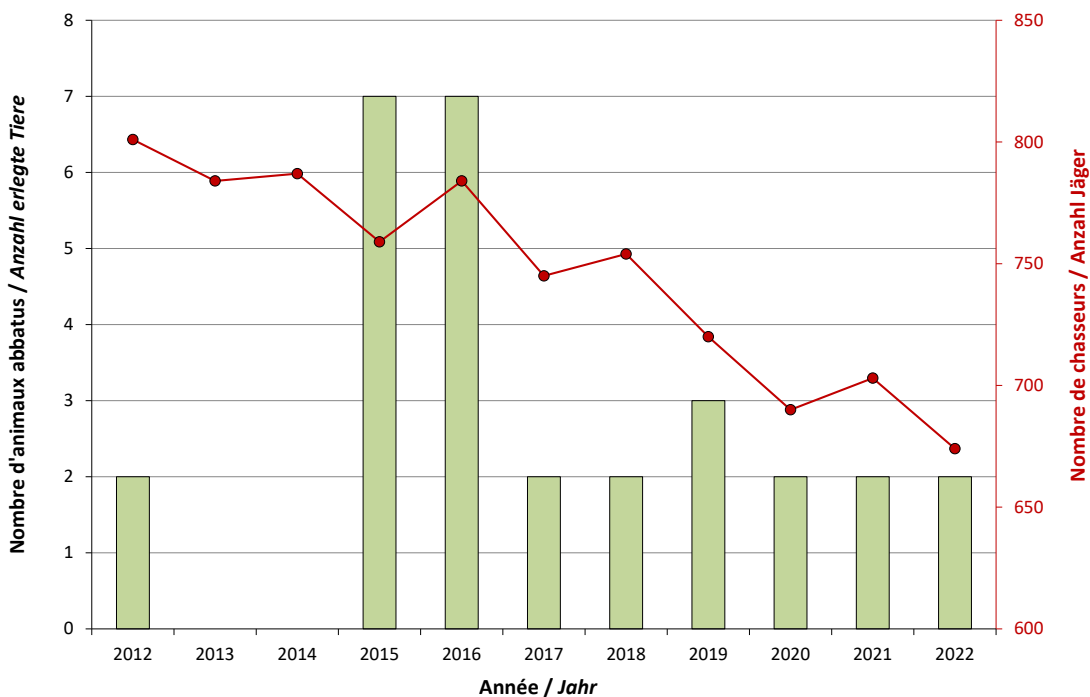
3. Grundpatent

3.7 Türkentaube (*Streptopelia decaocto*)



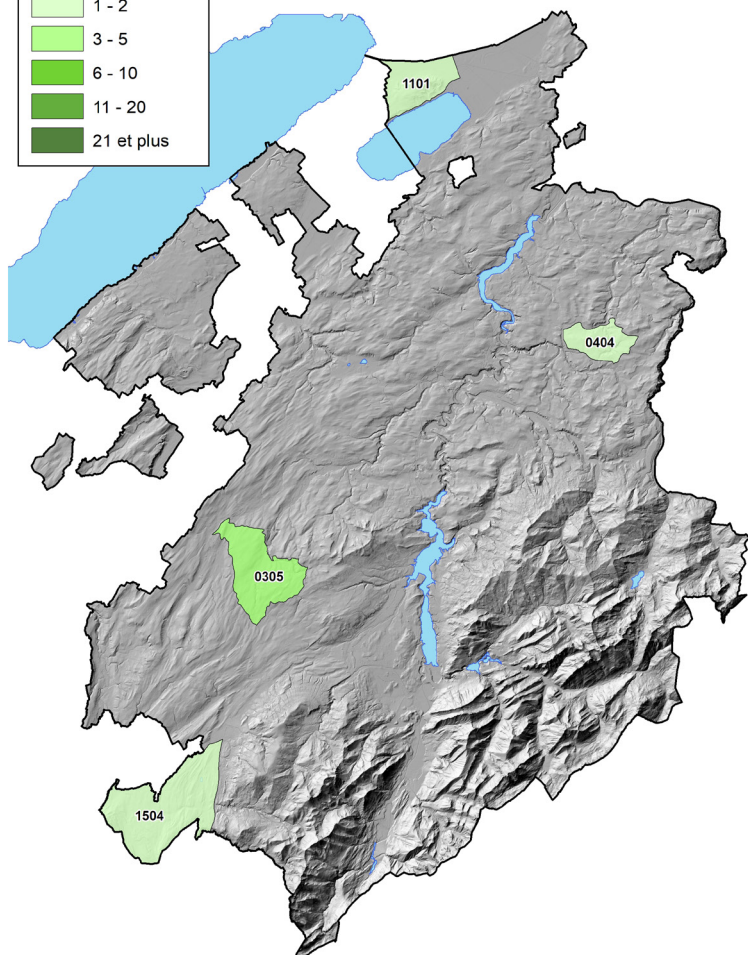
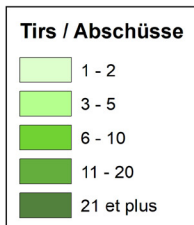
Total erlegte Tiere: 2

Entwicklung seit 1 Jahr: 0.0%
 Entwicklung seit 5 Jahren: -9.1%
 Entwicklung seit 10 Jahren: -25.9%



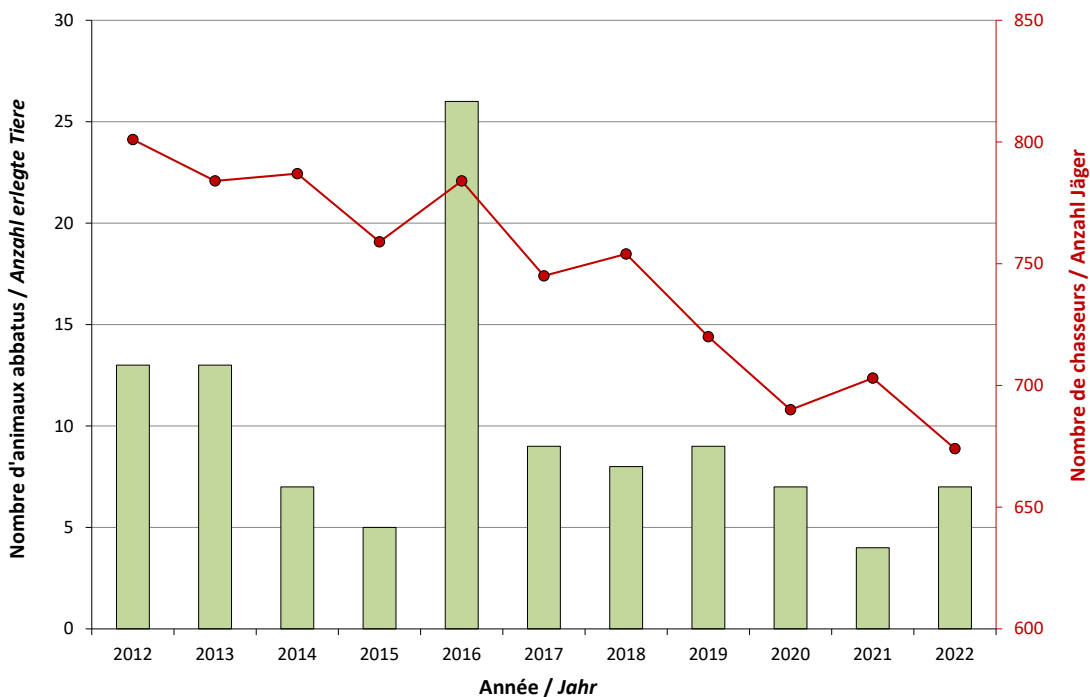
3. Grundpatent

3.8 Kolkrabe (*Corvus corax*)



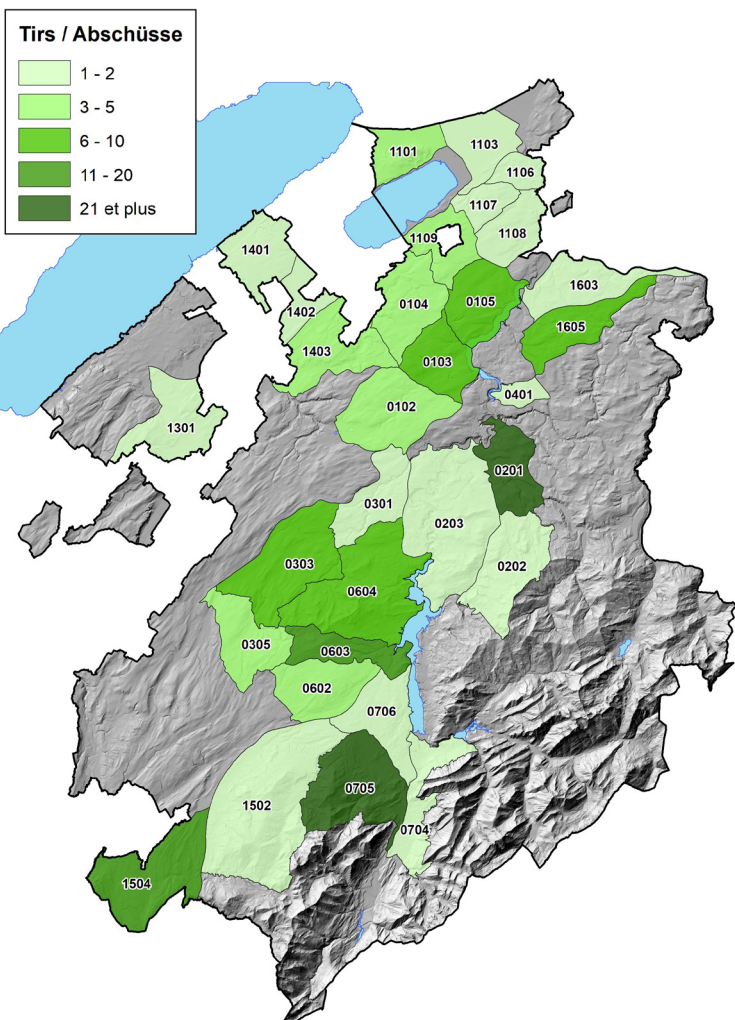
Total erlegte Tiere: 7

Entwicklung seit 1 Jahr: 75.0%
 Entwicklung seit 5 Jahren: -5.4%
 Entwicklung seit 10 Jahren: -30.7%



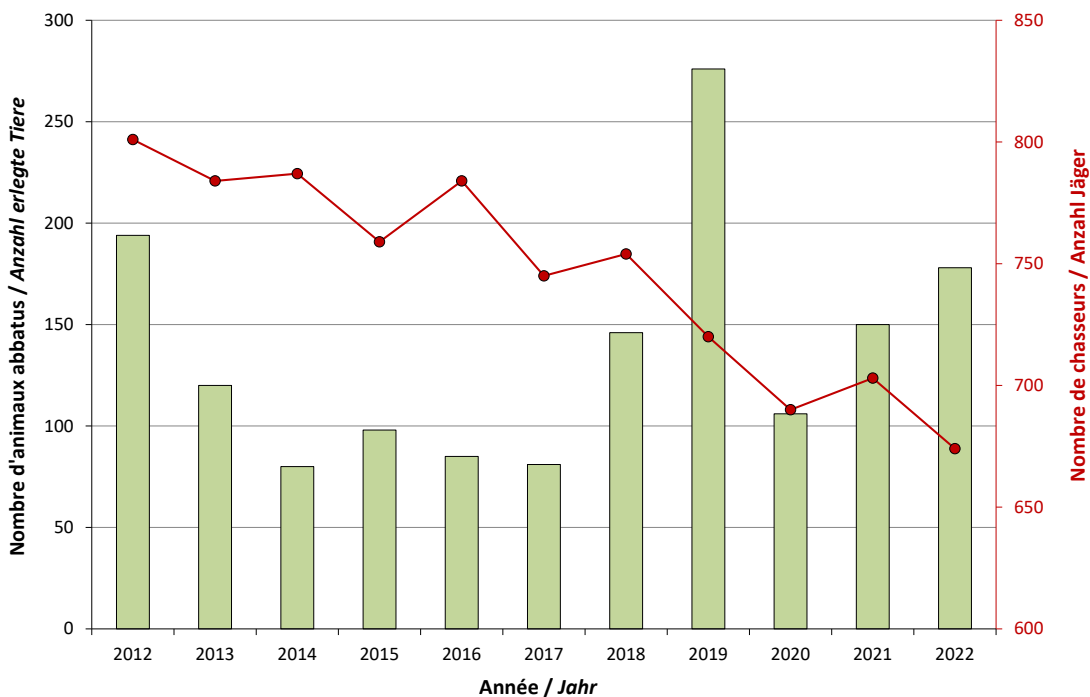
3. Grundpatent

3.9 Rabenkrähe (*Corvus corone*)



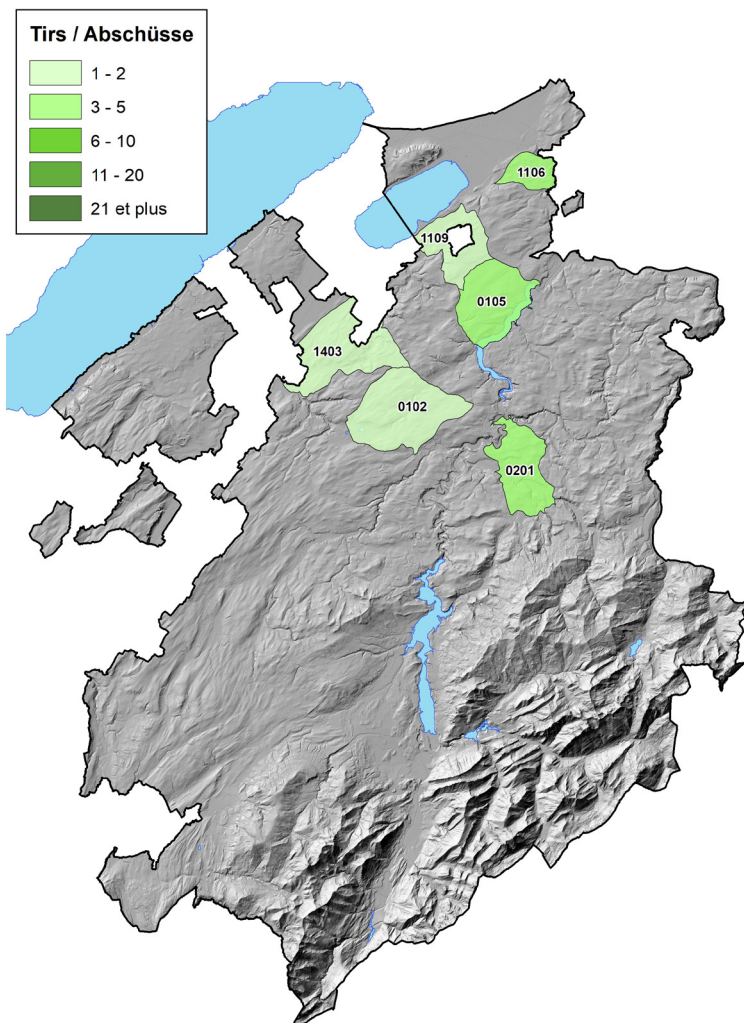
Total erlegte Tiere: 178

Entwicklung seit 1 Jahr: 18.7%
 Entwicklung seit 5 Jahren: 17.2%
 Entwicklung seit 10 Jahren: 33.2%



3. Grundpatent

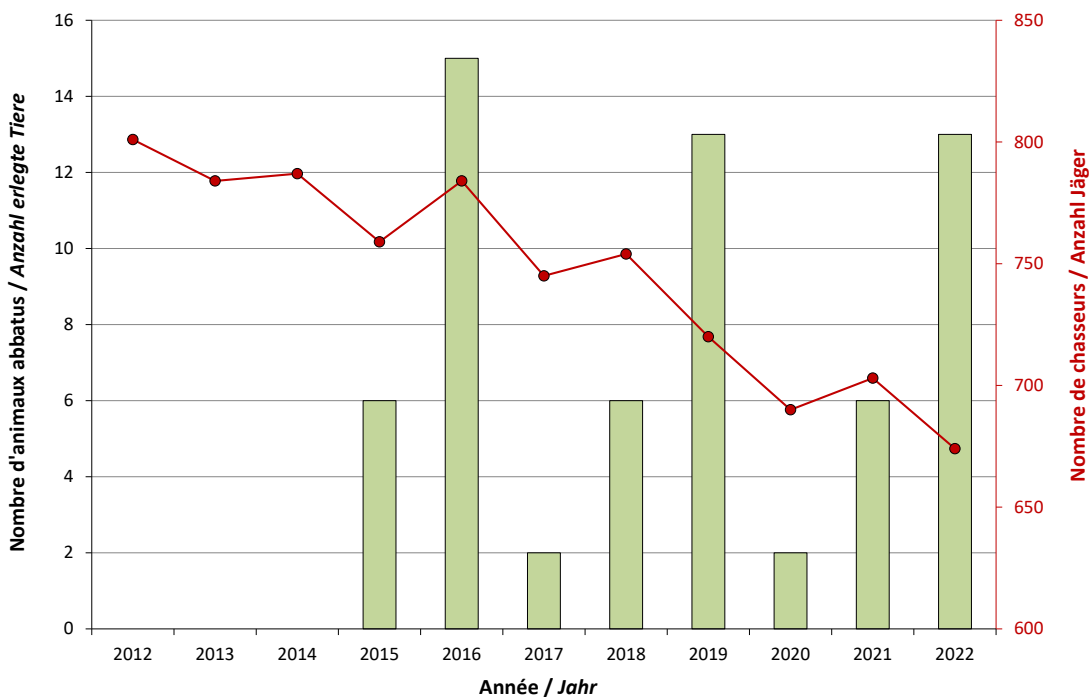
3.10 Saatkrähe (*Corvus frugilegus*)



Total erlegte Tiere: 13

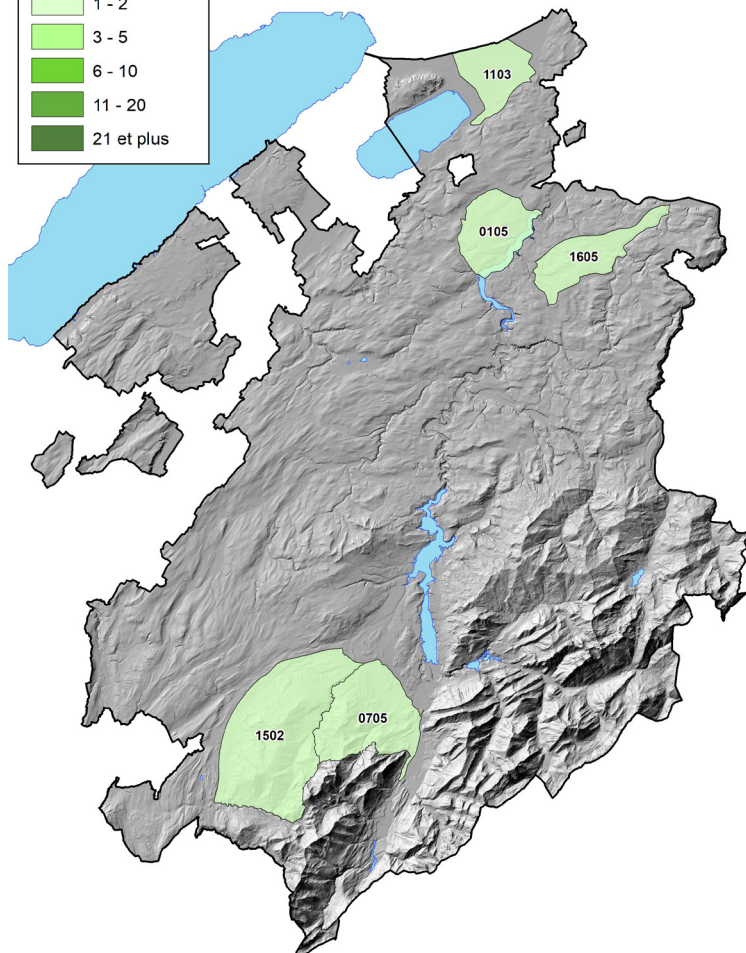
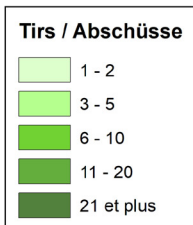
Entwicklung seit 1 Jahr: 116.7%
 Entwicklung seit 5 Jahren: 124.1%
 Entwicklung seit 10 Jahren: NA*

*NA: No Data Available



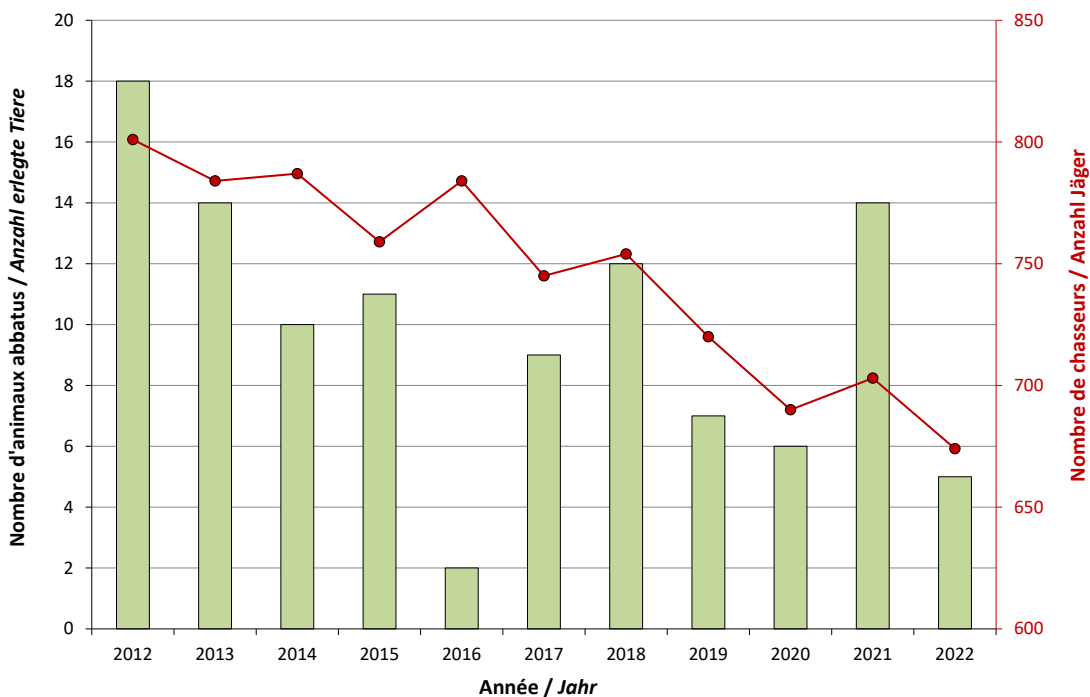
3. Grundpatent

3.11 Elster (*Pica pica*)



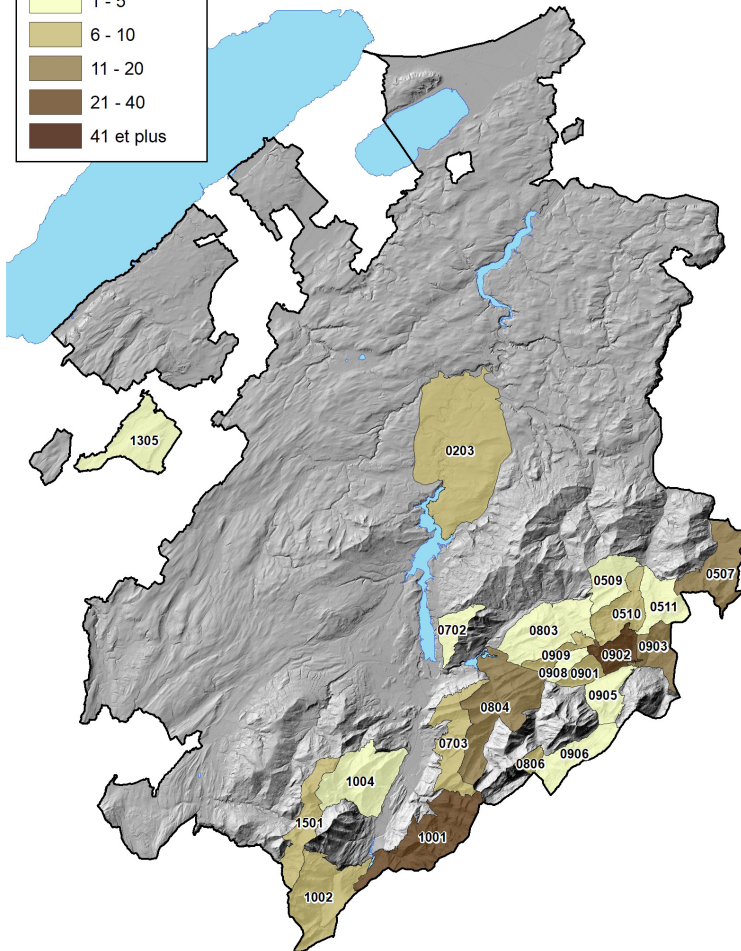
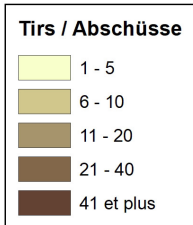
Total erlegte Tiere: 5

Entwicklung seit 1 Jahr: -64.2%
 Entwicklung seit 5 Jahren: -47.9%
 Entwicklung seit 10 Jahren: -51.4%



4. Patent A

4.1 Gämse (*Rupicapra rupicapra*)



Freigegeben: 209 (208)
Total erlegte Tiere: 184
Anteil: 88.0% (88.4%)

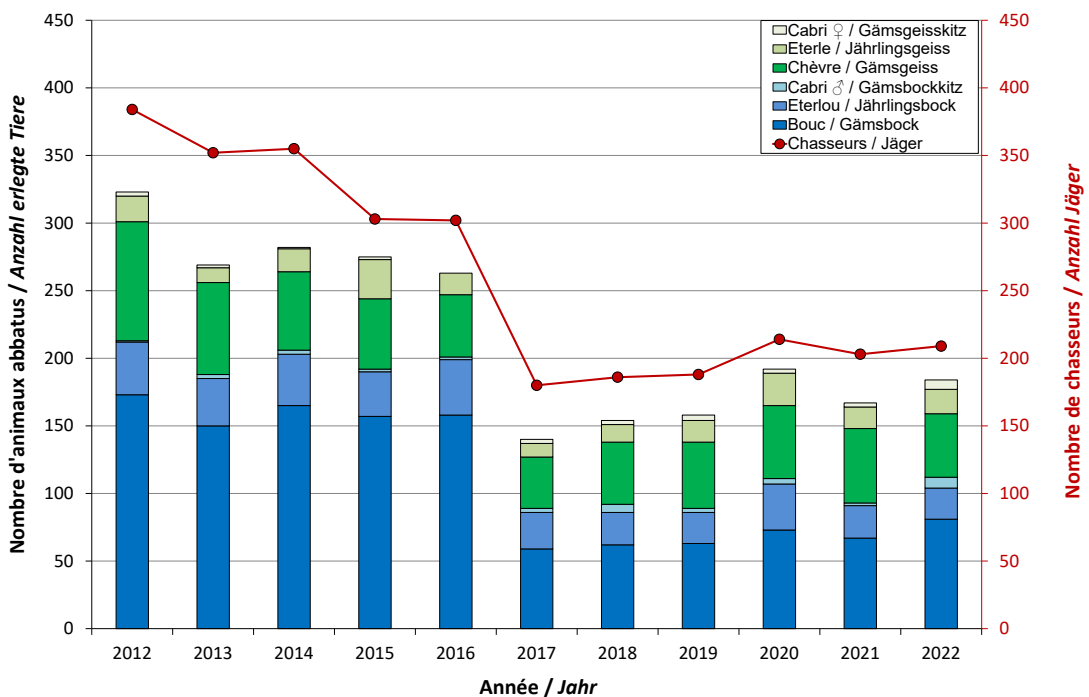
Zwischen den Klammern, die Resultate mit Berücksichtigung der Ablehnungen.

Die Abschüsse des Jahres 2022 setzen sich wie folgt zusammen:

	Anzahl	Prozent
Gämsbock	81	44.0%
Geiss	47	25.6%
Jährlingsbock ♂	23	12.5%
Jährlingsgeiss ♀	18	9.8%
Gämsbockkitz ♂	8	4.3%
Gämsgeisskitz ♀	7	3.8%

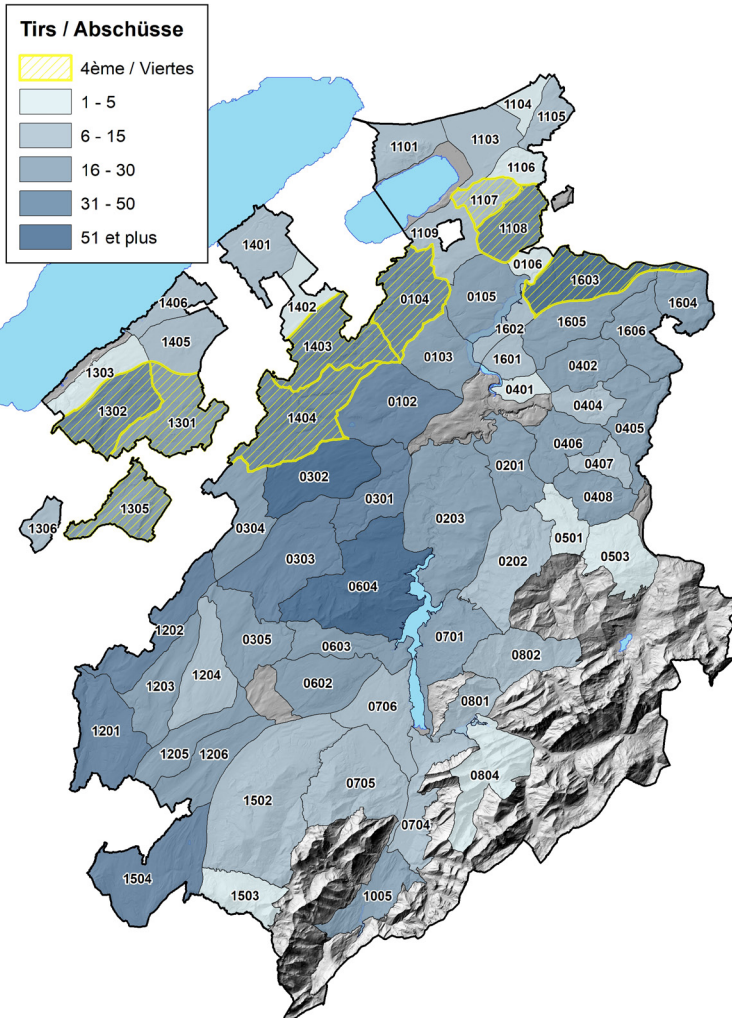
Geplanter Schiessplan: 68 Böcke, 70 Geissen und 71 Jungtiere (Kitze und Jährlinge).

Entwicklung seit 1 Jahr: 10.2%
Entwicklung seit 5 Jahren: 13.4%
Entwicklung seit 10 Jahren: -17.3%



5. Patent B

5.1 Reh (*Capreolus capreolus*)



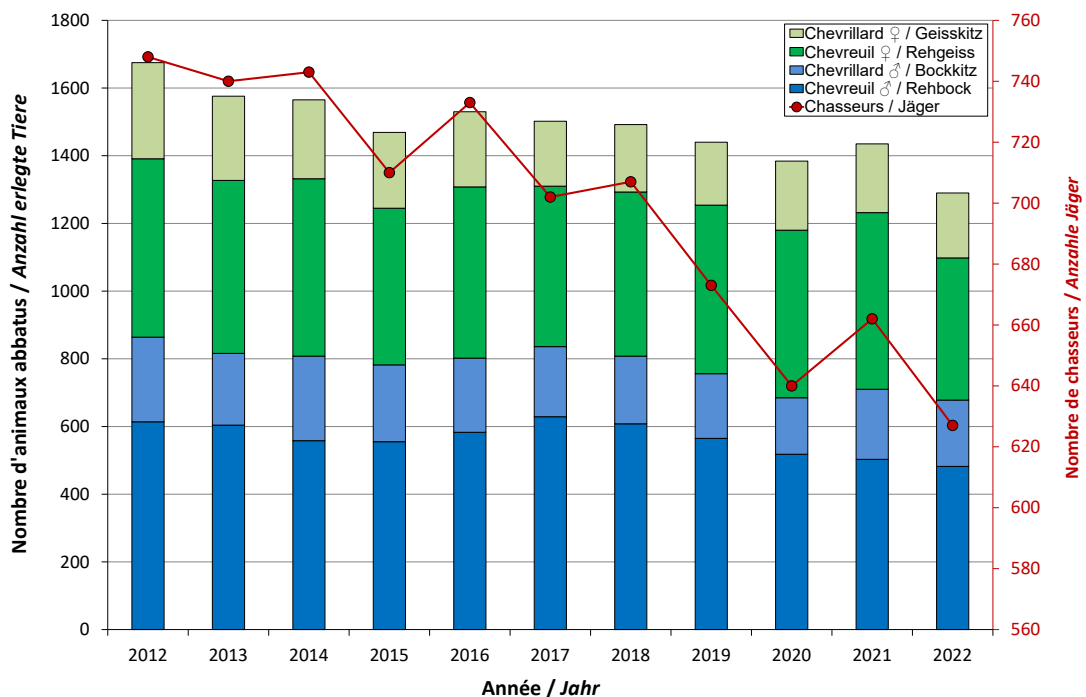
Freigegeben: 1403
 Total erlegte Tiere: 1290
 Anteil: 91.9%

Die Abschüsse des Jahres 2022 setzen sich wie folgt zusammen:

	Anzahl	Prozent
Rehbock ♂	482	37.4%
Bockkitz ♂	196	15.2%
Rehgeiss ♀	420	32.5%
Geisskitz ♀	192	14.9%

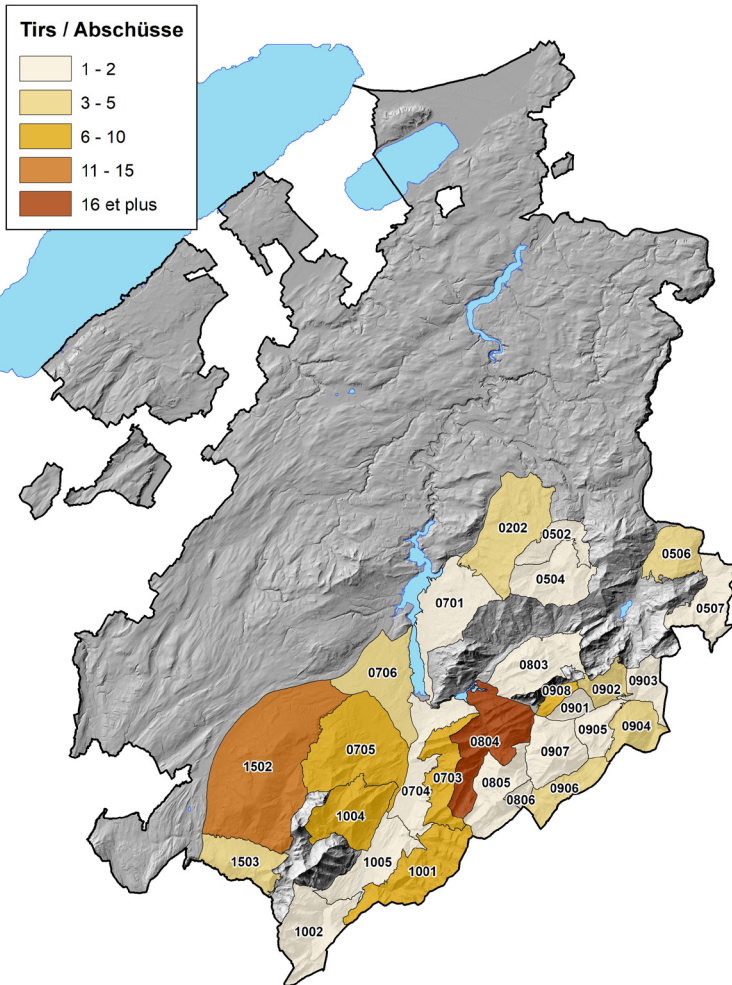
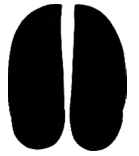
Gewünschte Verteilung der Abschüsse:
 Männchen (30-35%), Weibchen (30-35%),
 Jungtiere (30-35%).

Entwicklung seit 1 Jahr: -10.1%
 Entwicklung seit 5 Jahren: -11.1%
 Entwicklung seit 10 Jahren: -14.3%



6. Patent C

6.1 Hirsch (*Cervus elaphus*)



Freigegeben: 145
 Total erlegte Tiere: 145*
 Anteil: 100.0%

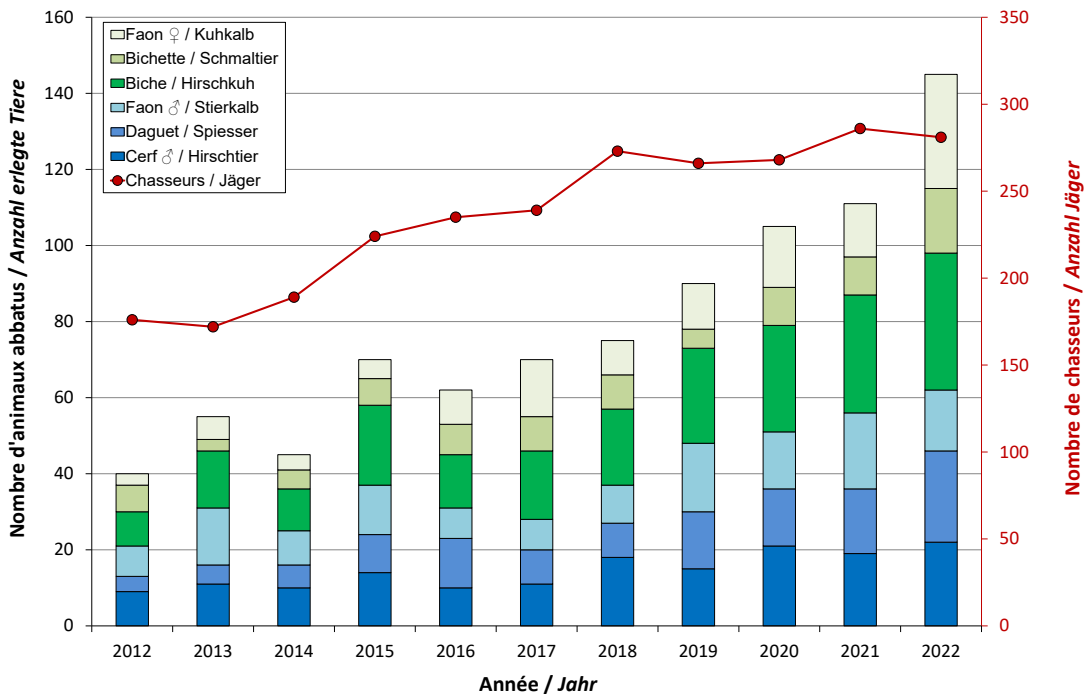
Die Abschüsse des Jahres 2022 setzen sich wie folgt zusammen:

	Anzahl	Prozent
Hirschtier ♂	22	15.2%
Spiesser ♂	24	16.6%
Stierkalb ♂	16	11.0%
Hirschkuh ♀	36	24.8%
Schmaltier ♀	17	11.7%
Kuhkalb ♀	30	20.7%

Insgesamt wurden irrtümlich 1 Reh erlegt (Rehe anstelle von Hirschen).

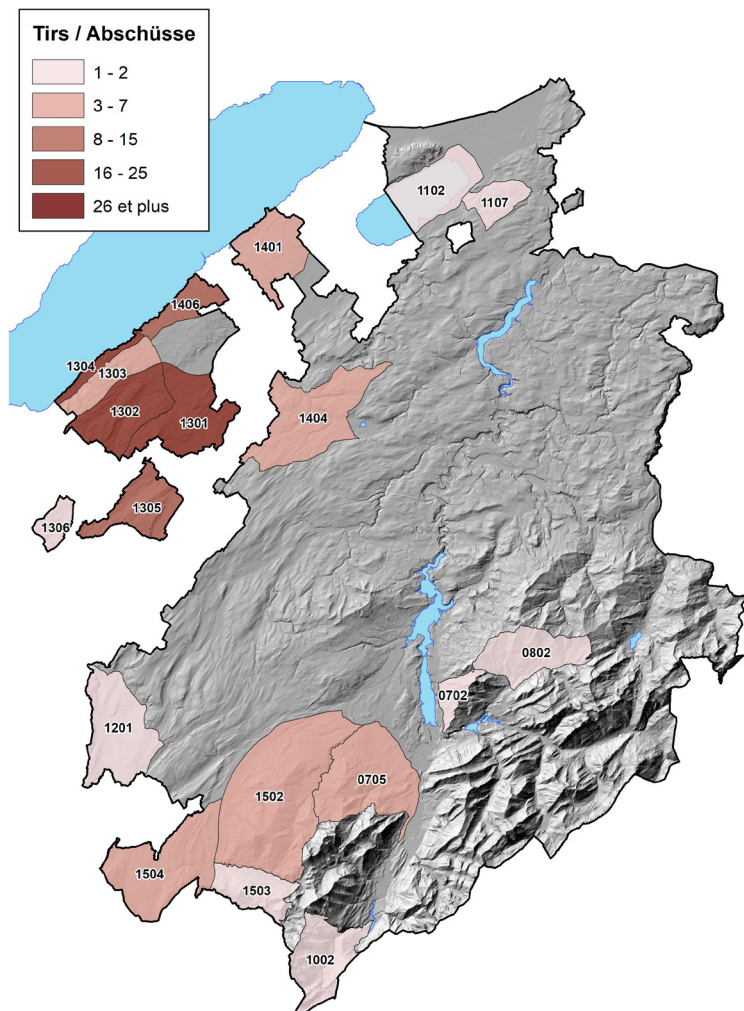
*Um den Abschussplan einzuhalten wurden vom WNA 6 Individuen erlegt.

Entwicklung seit 1 Jahr: 30.6%
 Entwicklung seit 5 Jahren: 60.7%
 Entwicklung seit 10 Jahren: 100.5%



7. Patent D

7.1 Wildschwein (*Sus scrofa*)



Total erlegte Tiere: 113

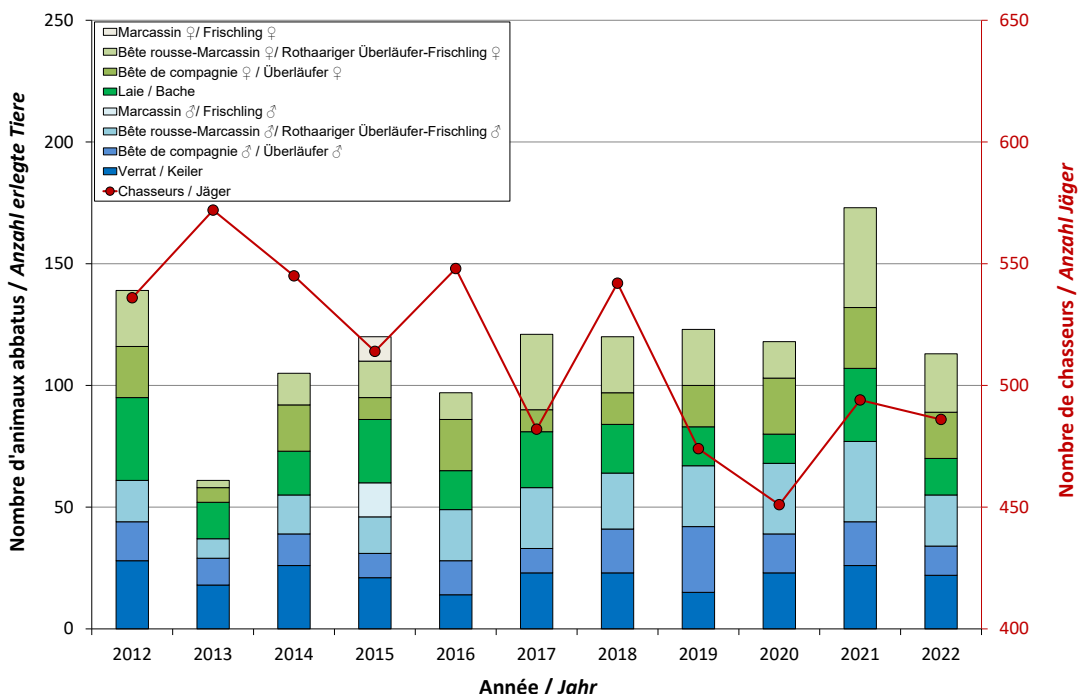
Die Abschüsse des Jahres 2022 setzen sich wie folgt zusammen:

	Anzahl	Prozent
Keiler ♂	22	19.5%
Überläufer ♂	12	10.6%
RÜ-F* ♂	21	18.6%
Bache ♀	15	13.3%
Überläufer ♀	19	16.8%
RÜ-F* ♀	24	21.2%

*RÜ-F: Rothaariger Überläufer - Frischling

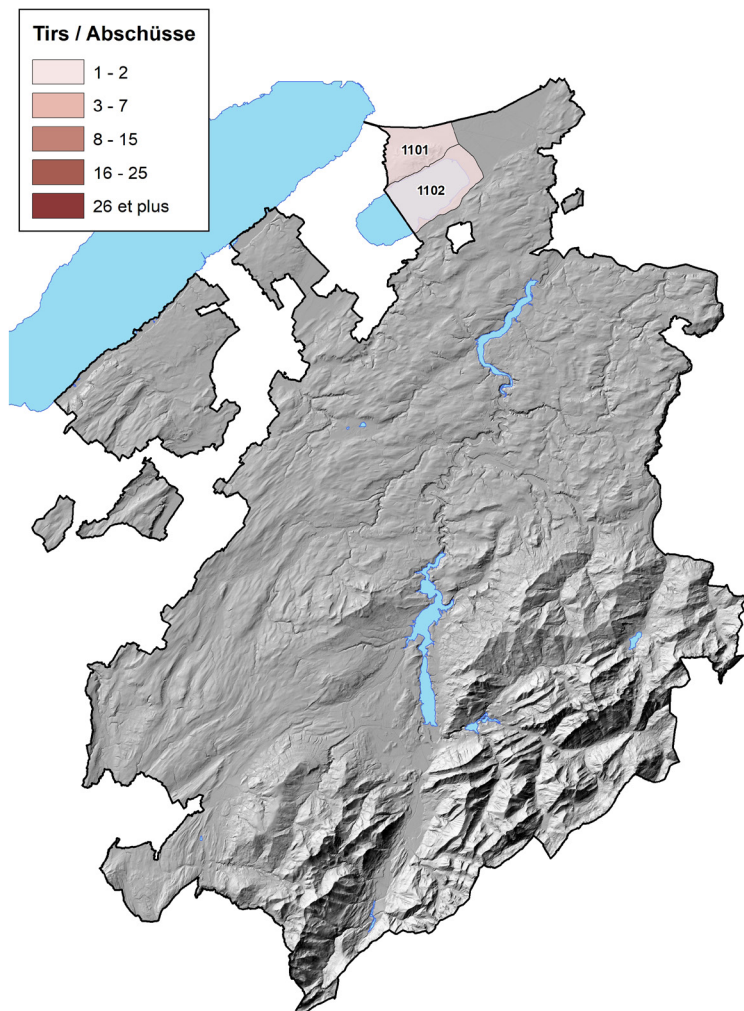
26% der Abschüsse wurden von den Hochsitzen aus ausgeführt, die in den Schutzgebieten beim Südufer des Neuenburgersees aufgestellt sind.

Entwicklung seit 1 Jahr: -34.6%
Entwicklung seit 5 Jahren: -13.7%
Entwicklung seit 10 Jahren: -3.9%



7. Patent D (Regulierungsabschüsse WZV)

7.2 Wildschwein (*Sus scrofa*)



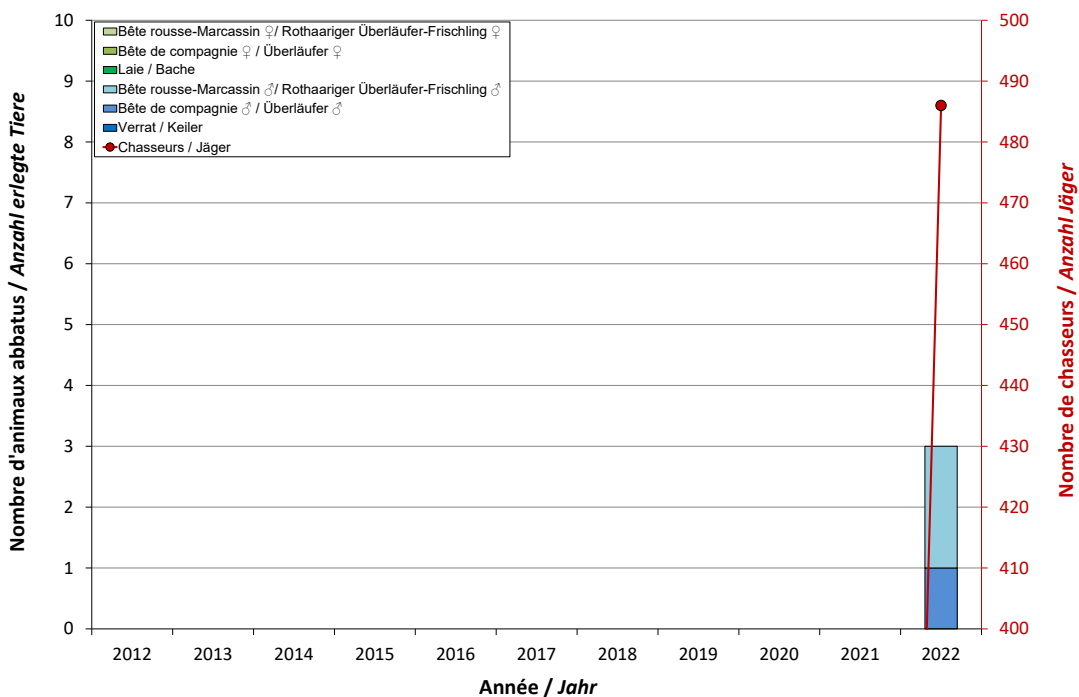
Total erlegte Tiere: 3

Die Abschüsse des Jahres 2022 setzen sich wie folgt zusammen:

	Anzahl	Prozent
Keiler ♂	0	0.0%
Überläufer ♂	1	33.3%
RÜ-F* ♂	2	66.7%
Bache ♀	0	0.0%
Überläufer ♀	0	0.0%
RÜ-F* ♀	0	0.0%

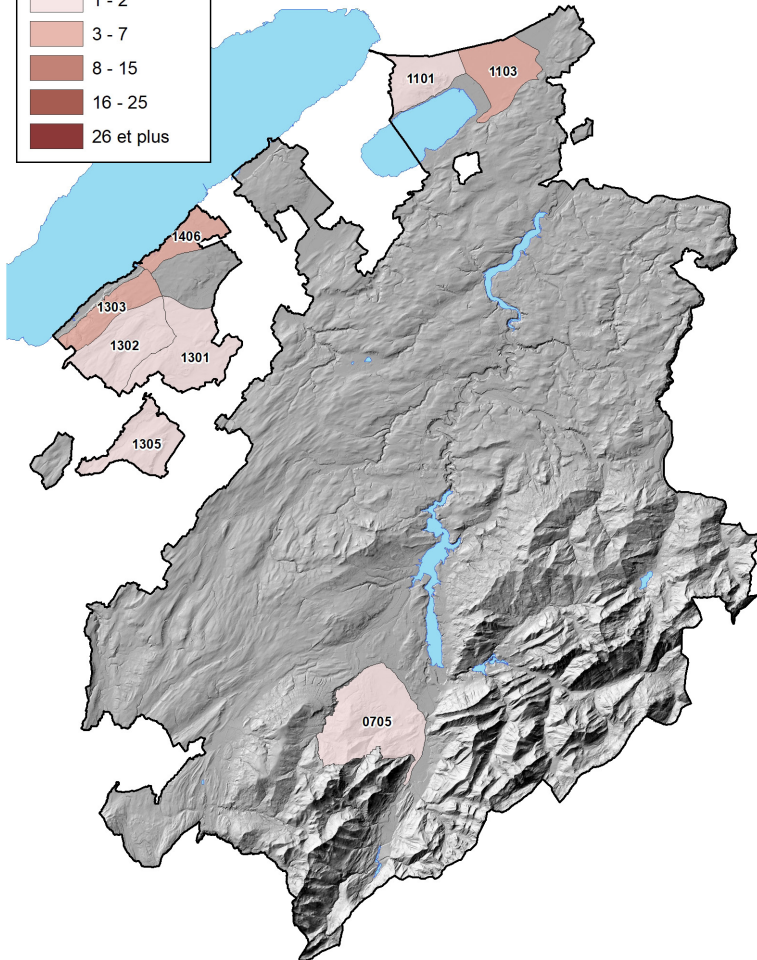
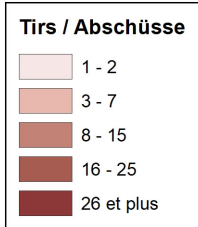
*RÜ-F: Rothaariger Überläufer - Frischling

Entwicklung seit 1 Jahr: NA*
 Entwicklung seit 5 Jahren: NA*
 Entwicklung seit 10 Jahren: NA*



8. Patent Ds (Sommerjagd)

8.1 Wildschwein (*Sus scrofa*)



Total erlegte Tiere: 23

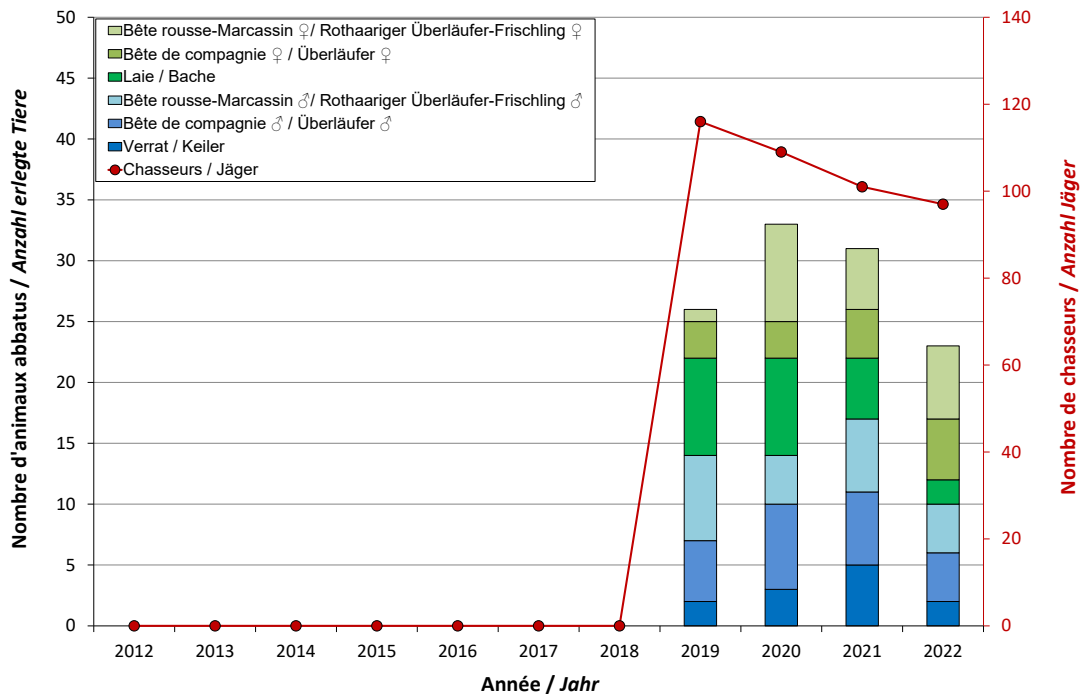
Die Abschüsse des Jahres 2022 setzen sich wie folgt zusammen:

	Anzahl	Prozent
Keiler ♂	2	8.7%
Überläufer ♂	4	17.4%
RÜ-F* ♂	4	17.4%
Bache ♀	2	8.7%
Überläufer ♀	5	21.7%
RÜ-F* ♀	6	16.1%

*RÜ-F: Rothaariger Überläufer - Frischling

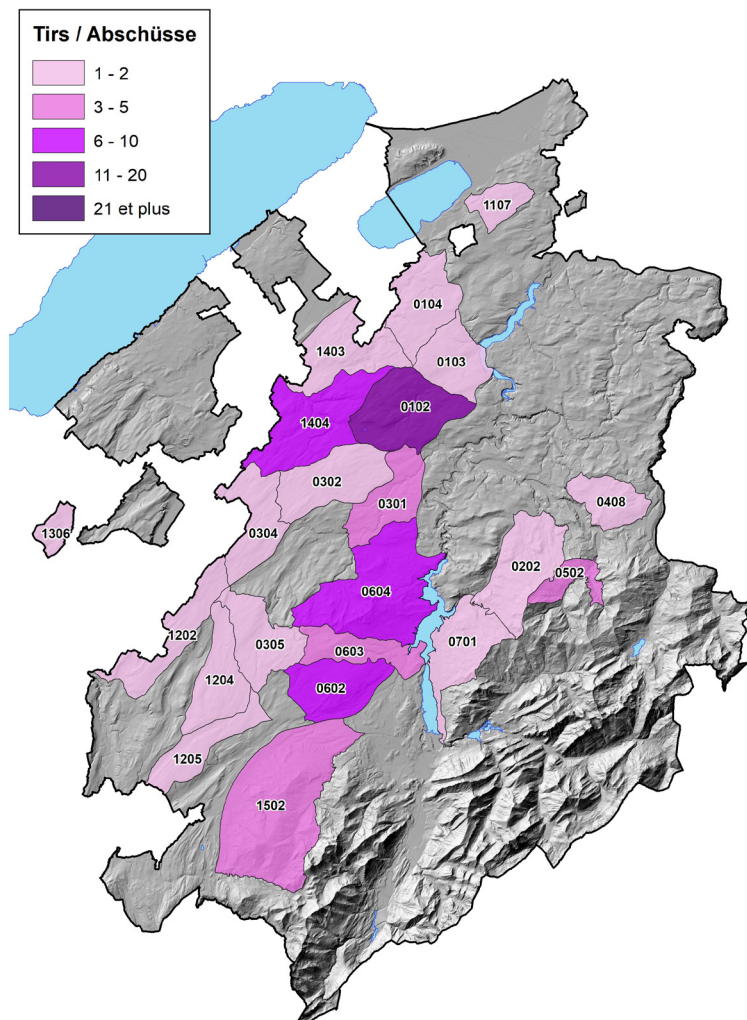
Entwicklung seit 1 Jahr: -25.8%
Entwicklung seit 5 Jahren: NA*
Entwicklung seit 10 Jahren: NA*

*NA: No Data Available



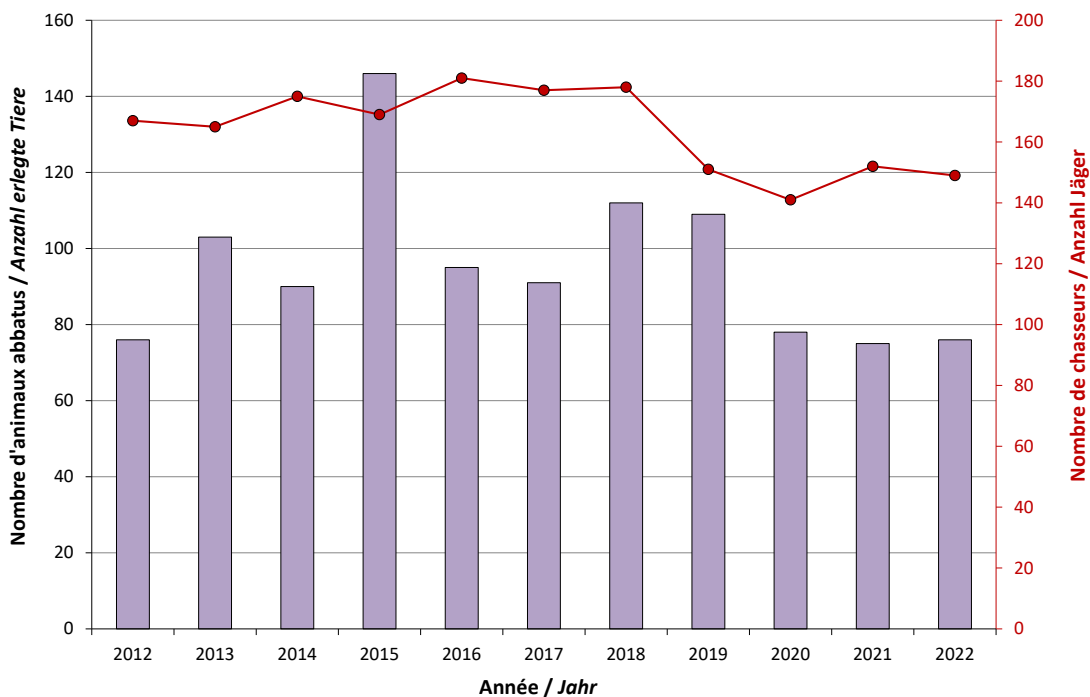
9. Patent E

9.1 Waldschnepfe (*Scolopax rusticola*)



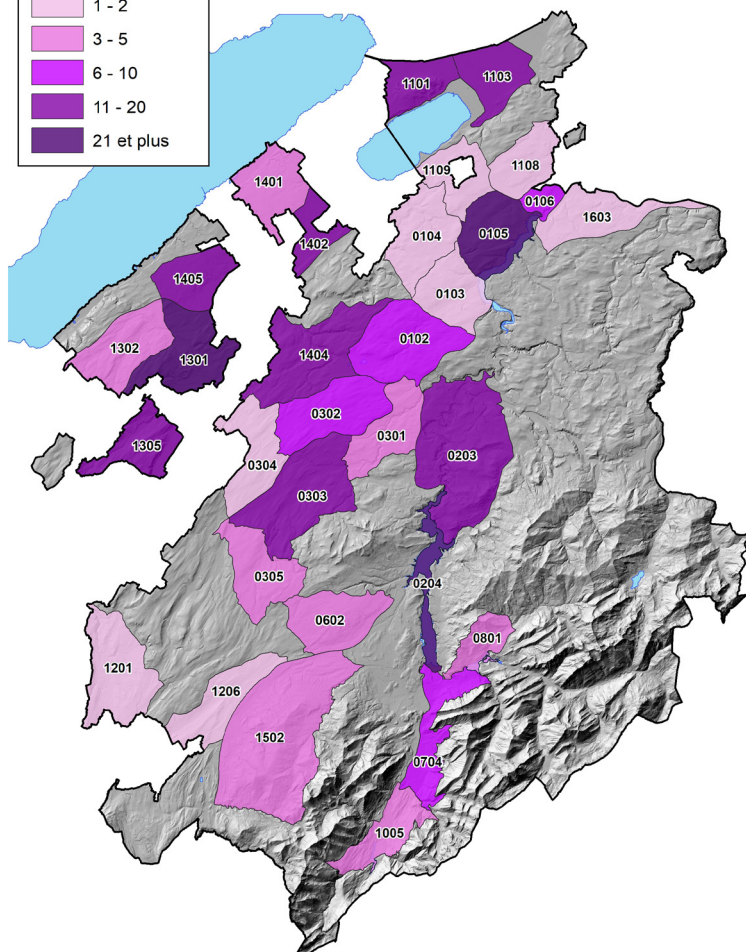
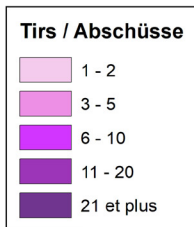
Total erlegte Tiere: 76

Entwicklung seit 1 Jahr: 1.3%
 Entwicklung seit 5 Jahren: -18.2%
 Entwicklung seit 10 Jahren: -22.0%



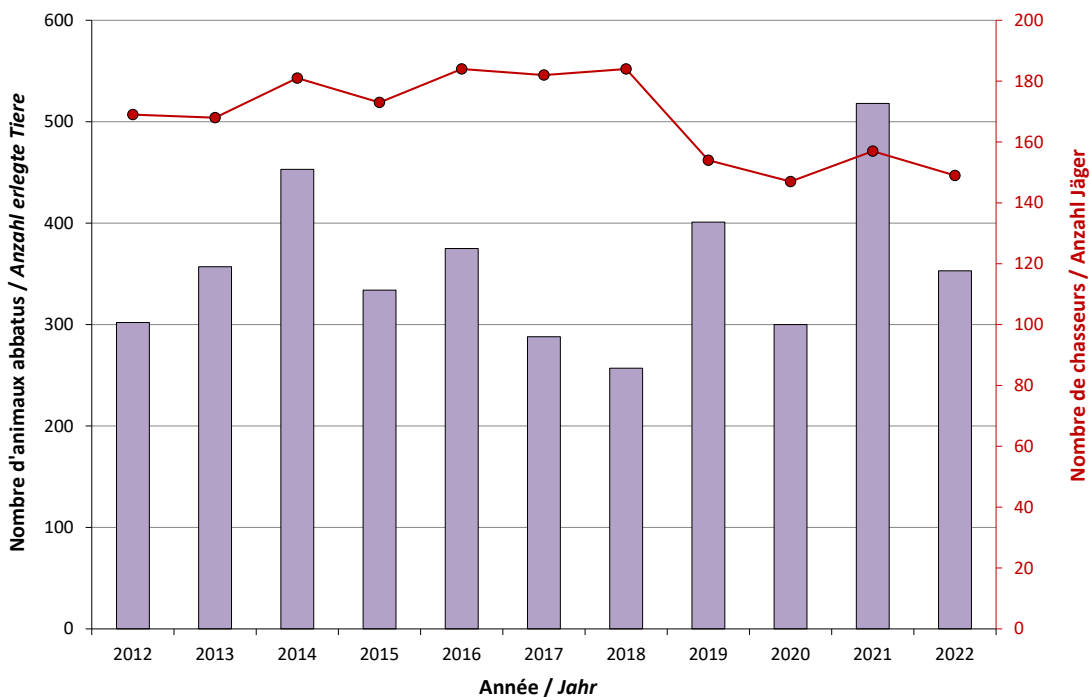
9. Patente E-F-G

9.2 Stockente (*Anas platyrhynchos*)



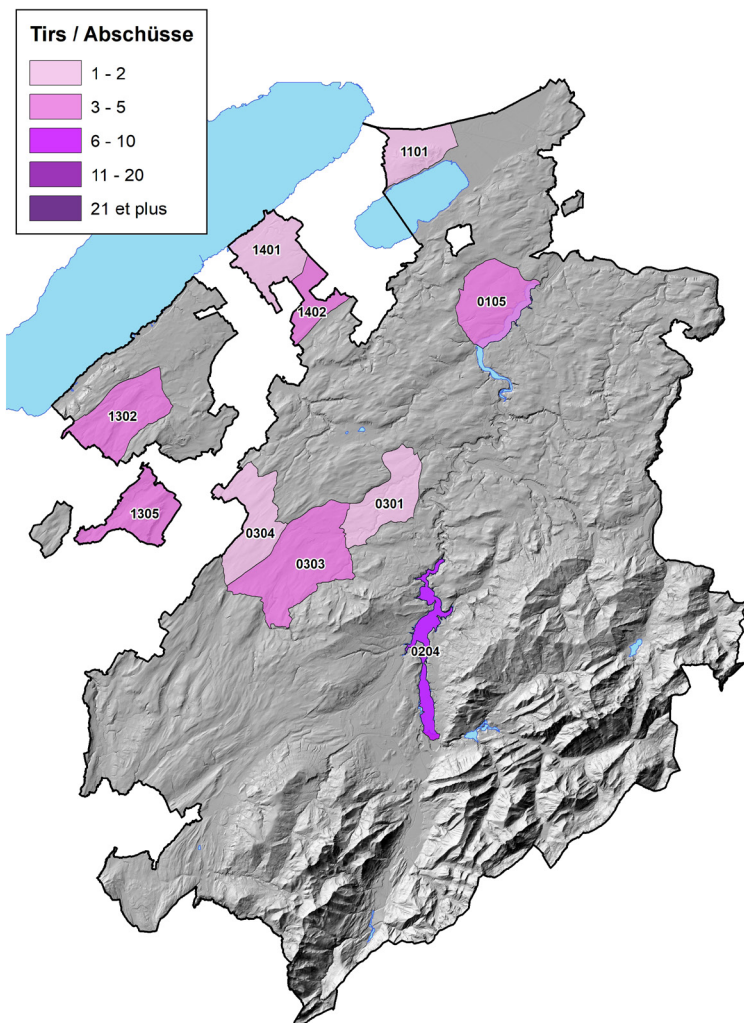
Total erlegte Tiere: 353

Entwicklung seit 1 Jahr: -31.8%
 Entwicklung seit 5 Jahren: 0.0%
 Entwicklung seit 10 Jahren: -1.5%



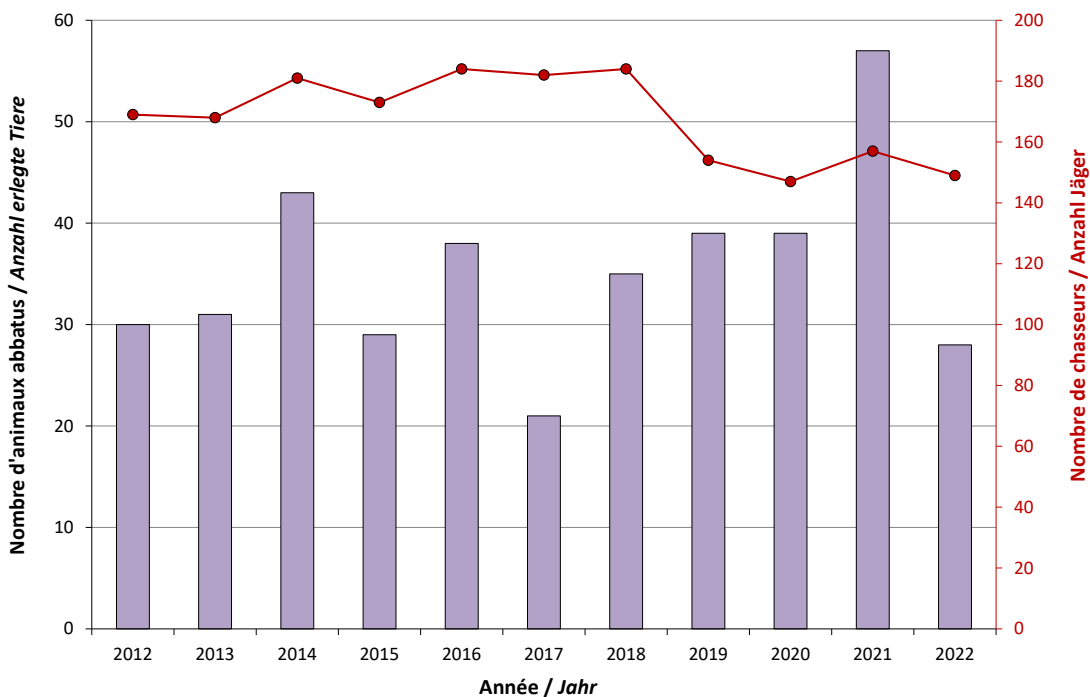
9. Patente E-F-G

9.3 Krickente (*Anas crecca*)



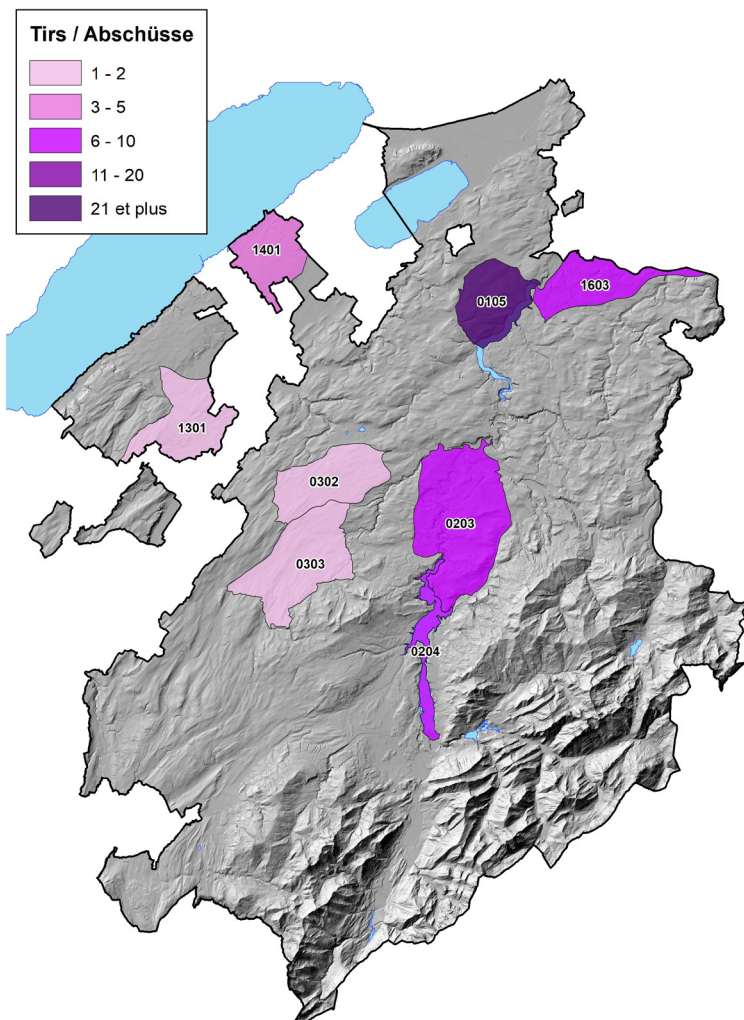
Total erlegte Tiere: 28

Entwicklung seit 1 Jahr: -50.8%
 Entwicklung seit 5 Jahren: -26.7%
 Entwicklung seit 10 Jahren: -22.6%



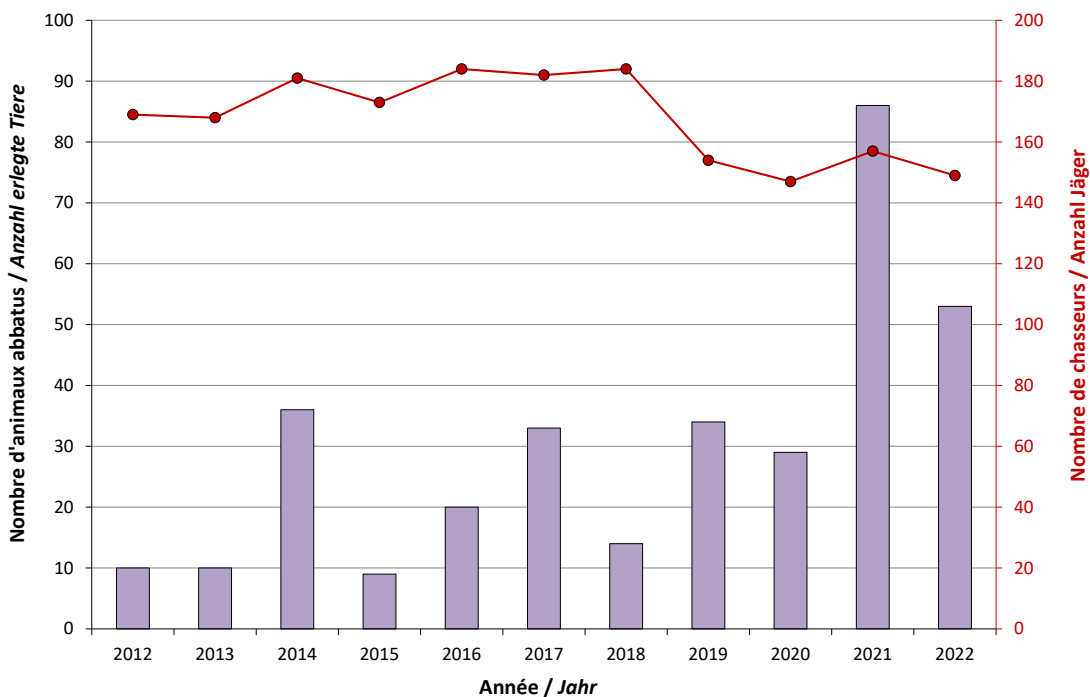
9. Patente E-F-G

9.4 Kormoran (*Phalacrocorax carbo*)



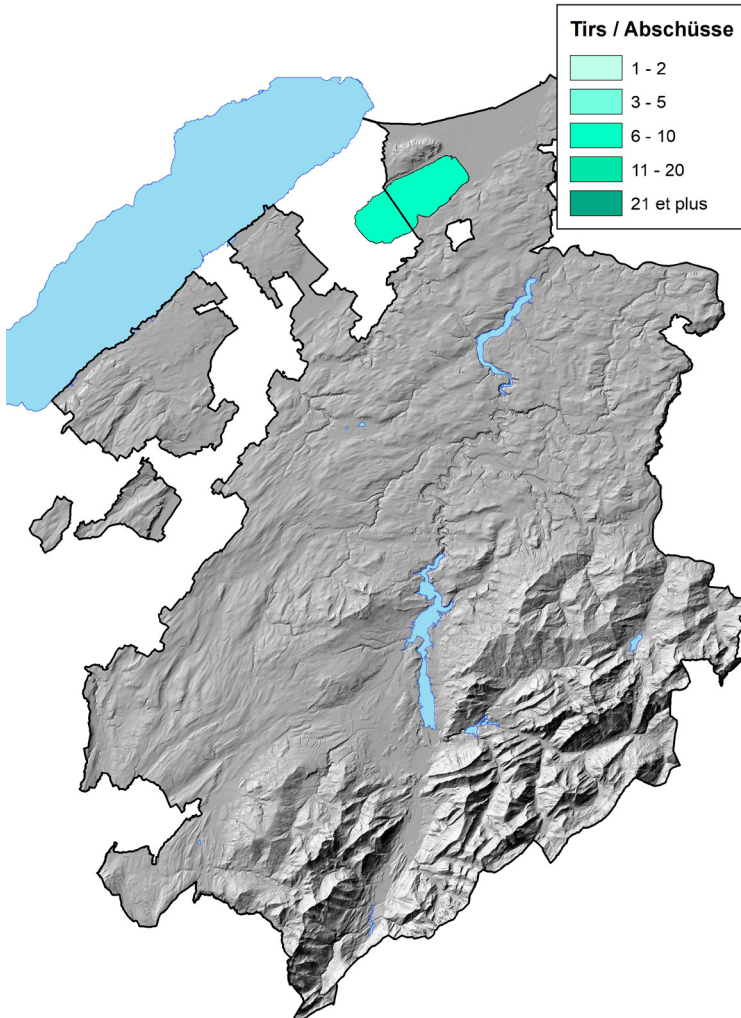
Total erlegte Tiere: 53

Entwicklung seit 1 Jahr: -38.3%
 Entwicklung seit 5 Jahren: 35.2%
 Entwicklung seit 10 Jahren: 88.6%



10. Patent H

10.1 Kormoran (*Phalacrocorax carbo*)



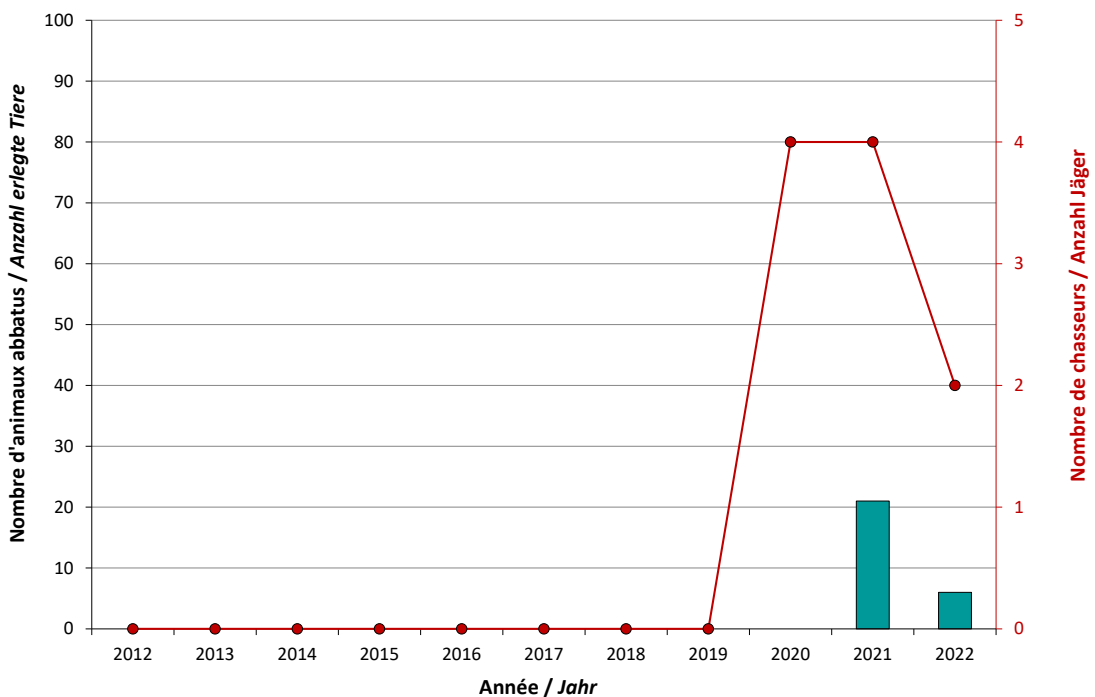
Total erlegte Tiere: 6

Zulassung seit 2020 in Kraft, nachdem die Jagdkonkordate für den Neuenburgersee (RF 922.5) und den Murtensee (RF 922.6) geändert wurden.

Diese Erlaubnis ist den Inhabern eines Berufsfischereipatents vorbehalten und berechtigt ausschließlich zur Jagd auf Kormorane.

Entwicklung seit 1 Jahr: -71.4%
Entwicklung seit 5 Jahren: NA*
Entwicklung seit 10 Jahren: NA*

*NA: No Data Available



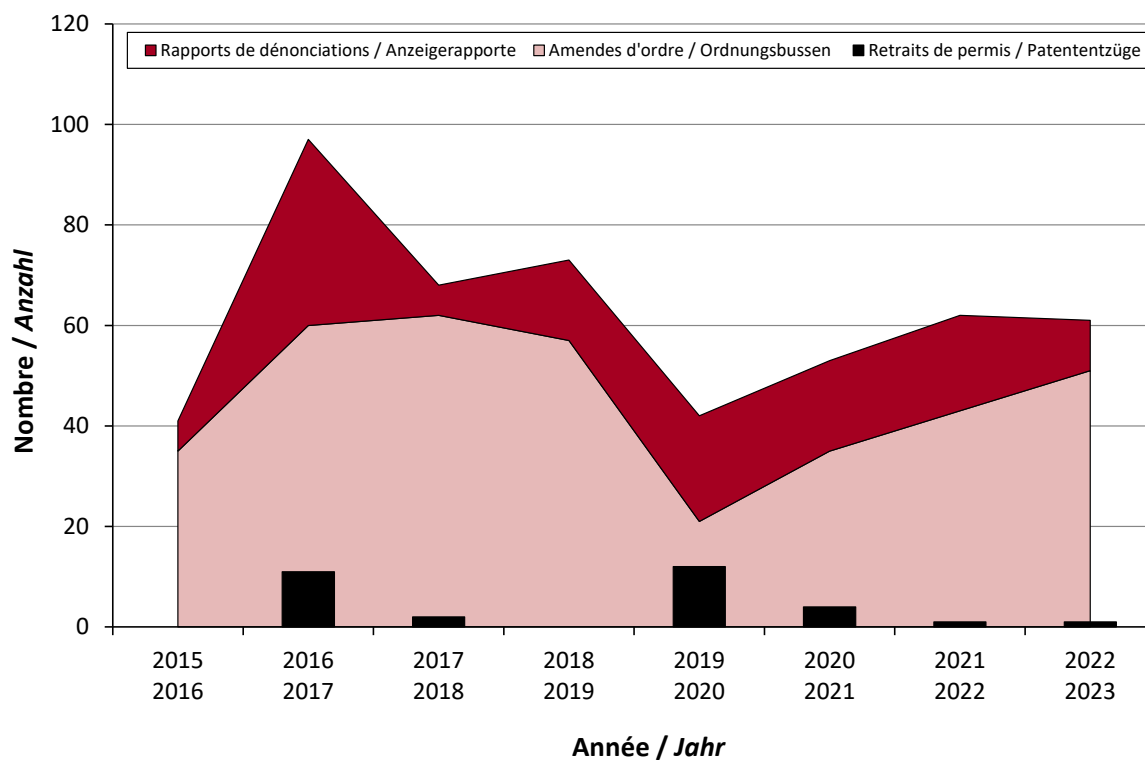
11. Jagd-Vergehen

Statistik der Jagd-Vergehen

Anzahl Ordnungsbussen (seit deren Einführung im Jahr 2015), Anzahl der Anzeigerapporte, welche der Staatsanwaltschaft zugestellt wurden, sowie die Anzahl der Patententzüge pro Jagdsaison.

	2015 2016	2016 2017	2017 2018	2018 2019	2019 2020	2020 2021	2021 2022	2022 2023
Ordnungsbussen	35	60	62	57	21	35	43	51
Anzeigerapporte	6*	37*	6*	16*	22	18	19	10
Patententzüge	0	11	2	0	10	4	1	1

* Die an die Oberämter gesandten Anzeigen sind nicht in dieser Statistik enthalten.



Direktion der Institutionen und der Land- und Forstwirtschaft ILFD
Ruelle de Notre-Dame 2, Postfach, 1701 Freiburg

www.fr.ch/ilfd

März 2023

