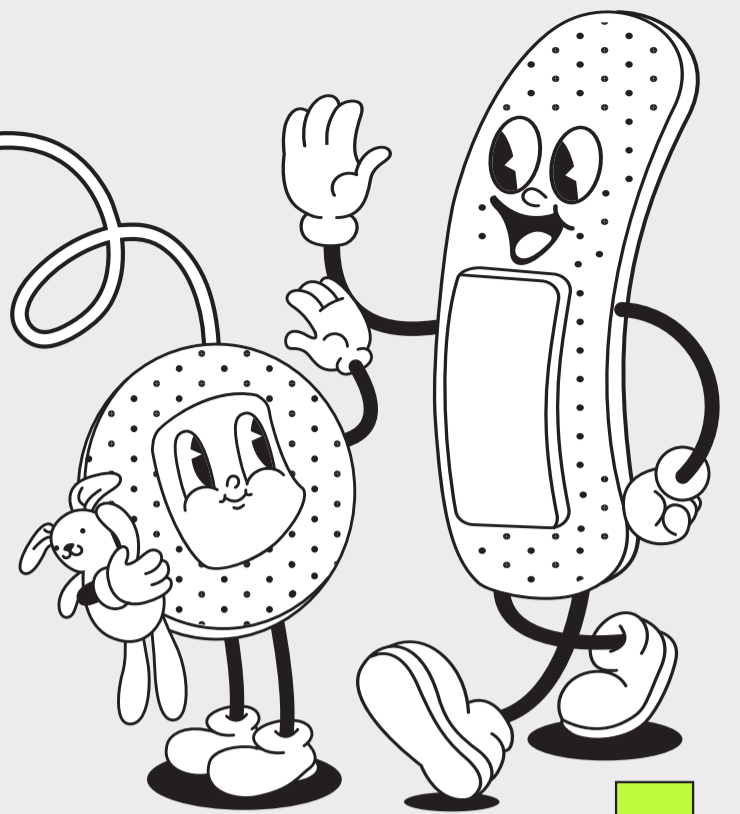
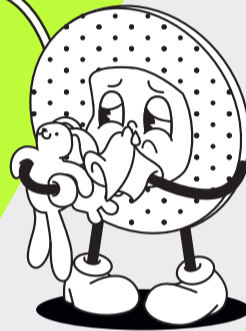


# ВАМ ТРЕБУЕТСЯ ЭКСТРЕННАЯ МЕДИЦИНСКАЯ ПОМОЩЬ: ЧТО ДЕЛАТЬ? ДЕЙСТВУЙТЕ ПРАВИЛЬНО В НУЖНЫЙ МОМЕНТ



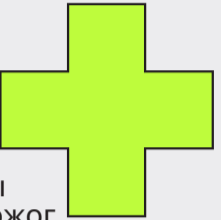
→ **ПОСЕТИТЕ АПТЕКУ**  
 → ИЛИ ПОЗВОНИТЕ В АПТЕКУ СКОРОЙ ПОМОЩИ  
**0900 146 146** CHF 2.-/мин

→ **ПОСЕТИТЕ АПТЕКУ**  
 → ИЛИ ПОЗВОНИТЕ В АПТЕКУ СКОРОЙ ПОМОЩИ  
**0900 146 146** CHF 2.-/мин



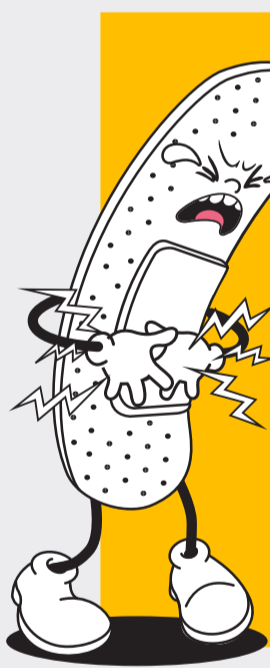
## Взрослые НАПРИМЕР

- Новые незначительные симптомы
- Укус насекомого или небольшой ожог
- Гнойные волдыри или покраснение кожи
- Кашель, насморк, боль в горле, незначительная головная боль



## Дети от 0 до 16 лет НАПРИМЕР

- Новые незначительные симптомы
- Укус насекомого или небольшой ожог
- Гнойные волдыри или покраснение кожи
- Кашель, насморк, боль в горле



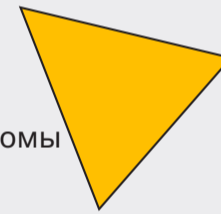
→ **ПОЗВОНИТЕ ВАШЕМУ СЕМЕЙНОМУ ДОКТОРУ**  
 → ИЛИ ДЕЖУРНОМУ ВРАЧУ  
**0800 170 171**  
 → ИЛИ ПОСЕТИТЕ ДЕЖУРНЫЙ МЕДИЦИНСКИЙ ЦЕНТР

→ **ПОЗВОНИТЕ СВОЕМУ ПЕДИАТРУ**  
 → ИЛИ НА ГОРЯЧУЮ ЛИНИЮ ЭКСТРЕННОЙ ПЕДИАТРИЧЕСКОЙ ПОМОЩИ  
**0900 268 001** 2,99 CHF/мин, максимум 29,90 CHF/вызов



## Взрослые НАПРИМЕР

- Длительно сохраняющиеся симптомы
- Острая или хроническая боль
- Порезы и травмы
- Перелом или растяжение
- Гнойные волдыри или покраснение кожи с повышением температуры



## Дети от 0 до 16 лет НАПРИМЕР

- Длительно сохраняющиеся симптомы
- Стойкая лихорадка
- Ухудшение общего состояния
- Рвота или диарея



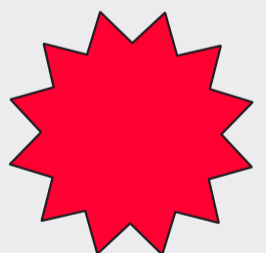
→ **ПОСЕТИТЕ ЦЕНТР ПО ОКАЗАНИЮ ЭКСТРЕННОЙ МЕДИЦИНСКОЙ ПОМОЩИ**  
 → ИЛИ ПОЗВОНИТЕ ПО НОМЕРУ **144**

→ **ПОСЕТИТЕ ЦЕНТР ПО ОКАЗАНИЮ ЭКСТРЕННОЙ МЕДИЦИНСКОЙ ПОМОЩИ, МЕСТОПОЛОЖЕНИЕ HFR FREIBURG - КАНТОНАЛЬНАЯ БОЛЬНИЦА ИЛИ HfB PAYERNE**  
 → ИЛИ ПОЗВОНИТЕ ПО НОМЕРУ **144**



## Взрослые НАПРИМЕР

- Затрудненное дыхание
- Боль в груди
- Потеря сознания, Симптомы паралича
- Обильная кровопотеря



## Дети от 0 до 16 лет НАПРИМЕР

- Затрудненное дыхание
- Судороги или потеря сознания
- Обильная кровопотеря
- Рвота или диарея с обезвоживанием
- Лихорадка (0 - 3 месяца)
- Перелом костей

