

FOCUS

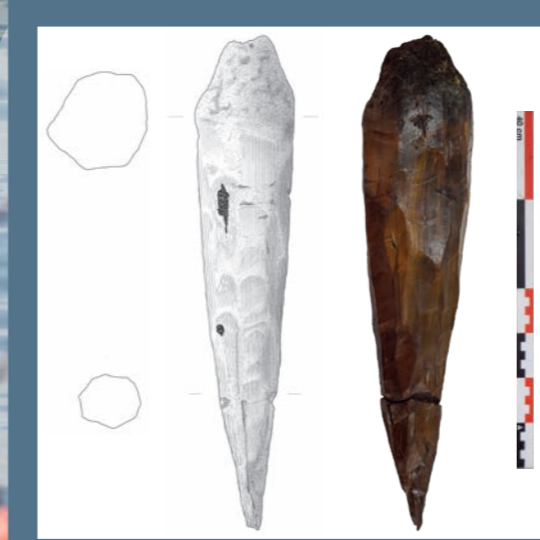


Epoque: Néolithique

Date: 3000-2900 av. J.-C.

Occupation: Habitat lacustre

Date des fouilles: du 7 au 25 novembre 2022



Connue dès la seconde moitié du XIX^e siècle, cette station lacustre située environ 200 m au sud-ouest de la plage des lacustres à Estavayer-le-Lac, n'a jamais fait l'objet de fouilles archéologiques. Seules quelques plongées de prospection récentes ont permis de confirmer l'existence de pilotis encore conservés dans les sédiments lacustres à faible profondeur. Ces pieux, très dégradés par l'érosion de la rive suite à la baisse du niveau du lac consécutive aux deux Corrections des eaux du Jura, sont menacés de disparition à court terme. C'est pour cette raison qu'une équipe intercantonale de plongeurs du Service archéologique de l'Etat de Fribourg et de l'Office du Patrimoine et de l'archéologie du canton de Neuchâtel mène actuellement une opération de topographie subaquatique des pilotis et de prélèvement systématique des éléments les plus fragiles. Une datation radiocarbone obtenue sur un échantillon de pieux indique que ce village lacustre appartient au Néolithique.



ETAT DE FRIBOURG
STAAT FREIBURG

Service archéologique SAEF
Amt für Archäologie AAFR



RÉPUBLIQUE ET CANTON DE NEUCHÂTEL

DÉPARTEMENT DE LA JUSTICE,
DE LA SÉCURITÉ ET DE LA CULTURE
OFFICE DU PATRIMOINE ET DE L'ARCHÉOLOGIE
SECTION ARCHÉOLOGIE

ESTAVAYER-LE-LAC UNE FOUILLE SUBAQUATIQUE