

Materielle Hilfe (Netto)

vor Aufteilung Staat/Gemeinden und Andere

2004

Art. 7 und 8 SHG : Personen mit Wohnsitz im Kanton, sich hier aufhaltend oder vorübergehend hier

- Persönliche Rückerstattungen sind berücksichtigt

Personen-kategorie	Betrag der Hilfe	%	Anzahl Dossiers	%	Anzahl Personen	%
Freiburger	6'468'885.75	30.16	1'593	35.59	2'798	31.02
Schweizer	6'210'468.90	28.96	1'096	24.49	1'908	21.16
Ausländer	7'421'584.30	34.61	1'621	36.21	3'785	41.97
Flüchtlinge	1'343'790.45	6.27	166	3.71	528	5.85
Total	21'444'729.40	100	4'476	100	9'019	100

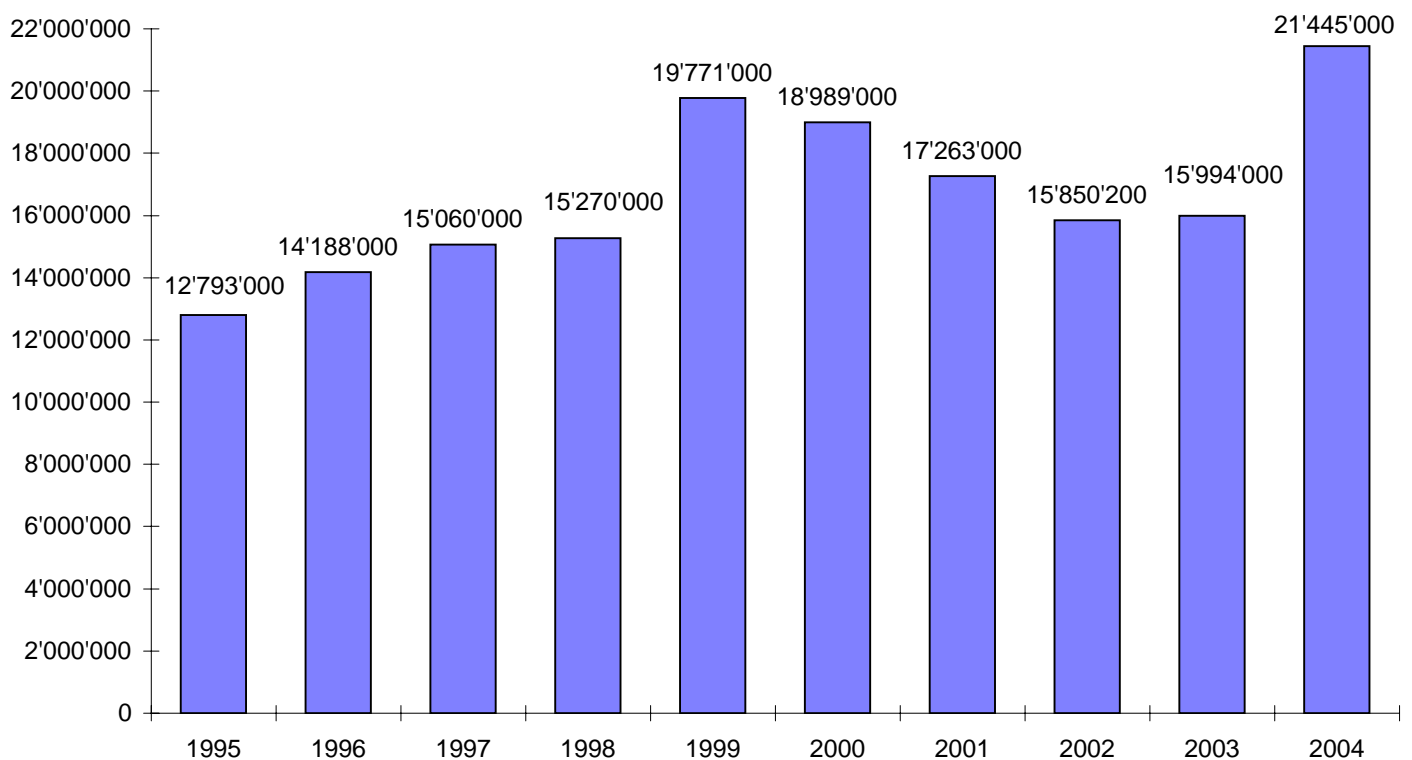
- 2004 lebten 9'019 Personen mit materieller Unterstützung, d.h. 3.66% der Kantonsbevölkerung.
- Betroffener Zeitraum: 01.10.2003 bis 30.09.2004.

Entwicklung der materiellen Hilfe (Netto)

1995 - 2004

- Vor Aufteilung Staat/Gemeinden und andere

- Persönliche Rückerstattungen sind berücksichtigt



% Anstieg 1995 - 1996 : + 10.90

% Anstieg 1996 - 1997 : + 6.15

% Anstieg 1997 - 1998 : + 1.40

% Anstieg 1998 - 1999 : + 29.47

% Anstieg 1999 - 2000 : - 3.96

% Anstieg 2000 - 2001 : - 9.09

% Anstieg 2001 - 2002 : - 8.19

% Anstieg 2002 - 2003 : + 0.91

% Anstieg 2003 - 2004 : + 34.08

Die materielle Hilfe (Netto) 2004 entspricht : a) 0.89% der Betriebslasten des Staates

b) Fr. 86.94 pro Einwohner

Materielle Hilfe (Netto)

für Schweizer und Ausländer vor Aufteilung Staat/Gemeinden und Andere

2002 - 2003 - 2004

Art. 7 und 8 SHG : Personen mit Wohnsitz im Kanton, sich hier aufhaltend oder vorübergehend hier

– Persönliche Rückerstattungen sind berücksichtigt

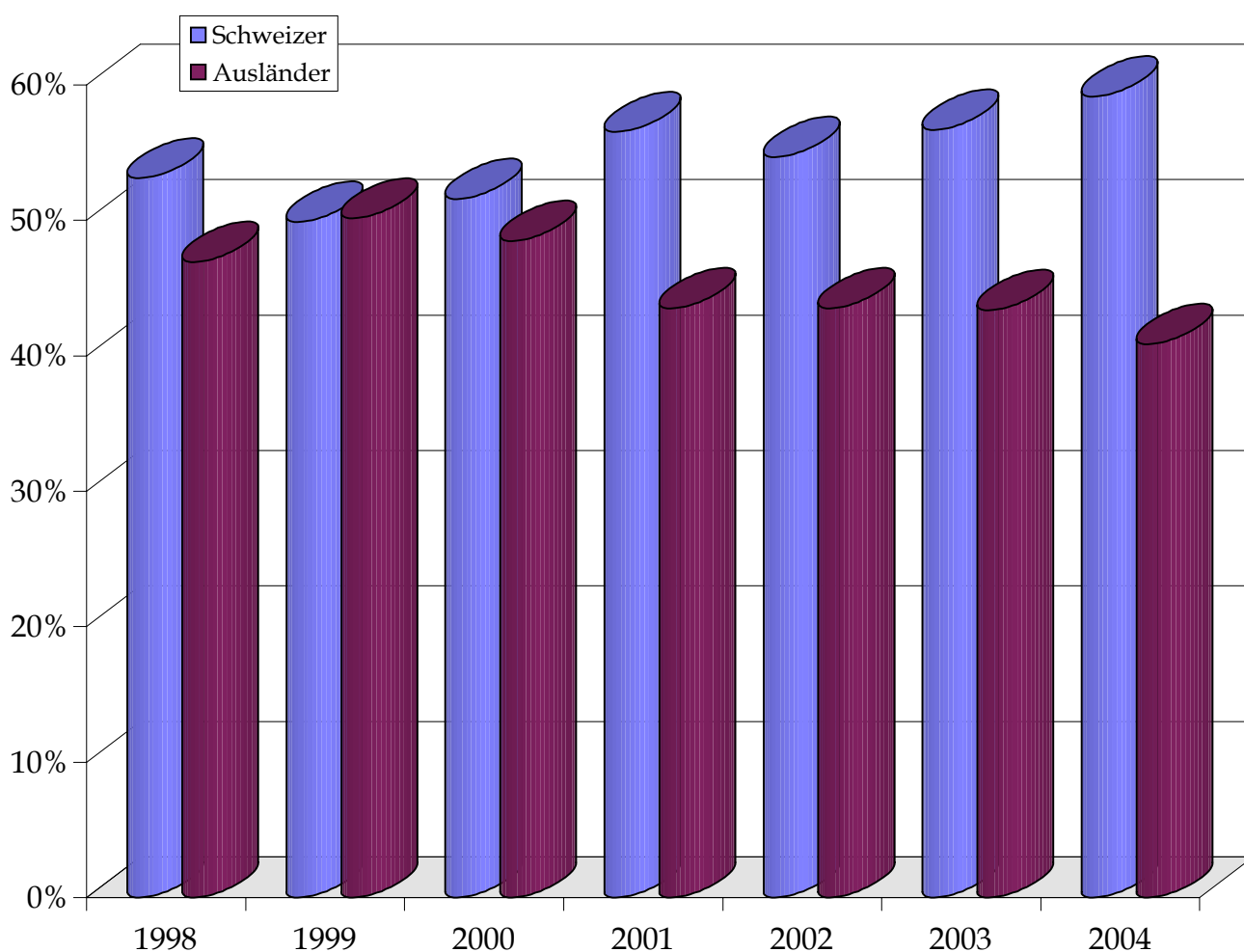
Personen- kategorie	2002		2003		2004	
	Betrag der Hilfe	%	Betrag der Hilfe	%	Betrag der Hilfe	%
Schweizer	8'662'661.93	54.65	9'062'844.56	56.66	12'679'354.65	59.13
Ausländer	7'187'536.50	45.35	6'931'216.25	43.34	8'765'374.75	40.87
Total	15'850'198.43	100	15'994'060.81	100	21'444'729.40	100

Anstieg 2002- 2003 Schweizer = + 4.62%
 Ausländer = - 3.57% Anstieg 2002- 2003 = + 0.90%

Anstieg 2003 - 2004 Schweizer = + 39.90%
 Ausländer = + 26.46% Anstieg 2003- 2004 = + 34.08%

Materielle Hilfe (Netto) im Vergleich zwischen Schweizern und Ausländern

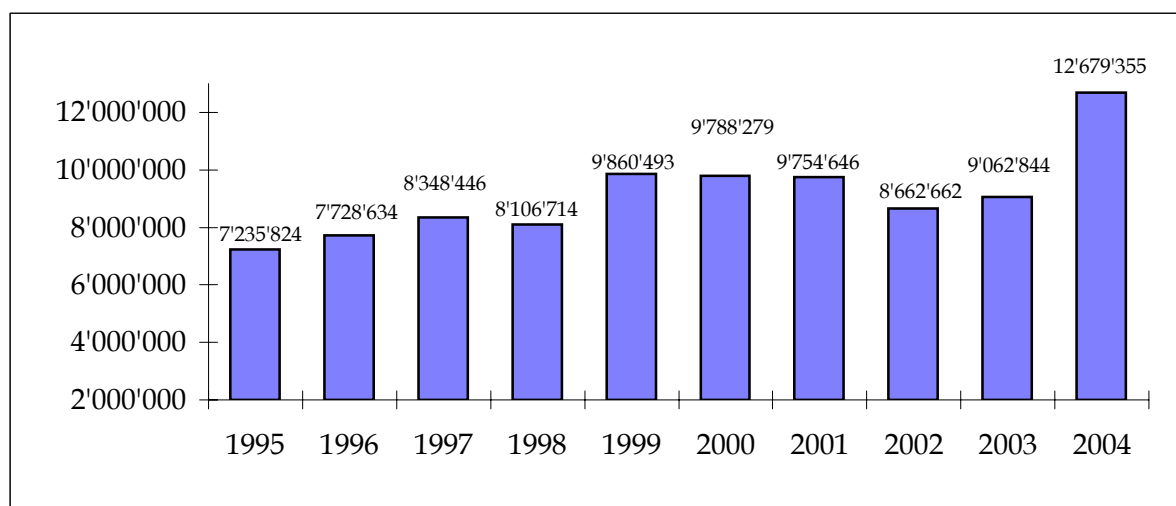
1998 - 2004



	1998	1999	2000	2001	2002	2003	2004
Schweizer :	53.09%	49.87%	51.55%	56.51%	54.65%	56.66%	59.13%
Ausländer :	46.91%	50.13%	48.45%	43.49%	45.35%	43.34%	40.87%

Entwicklung der materiellen Hilfe (Netto) für Schweizer und Ausländer 1995 - 2004

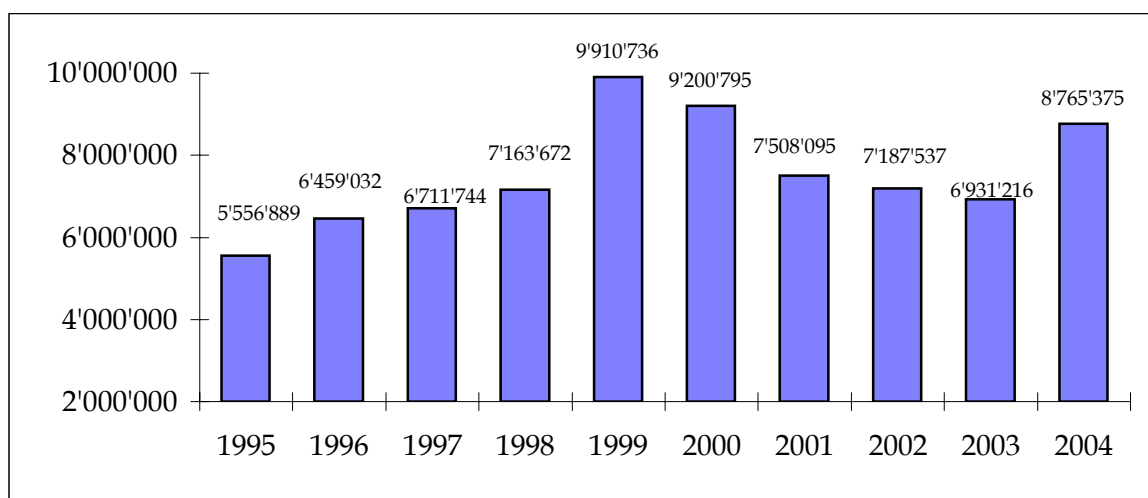
Für Schweizer:



% Anstieg 1995 - 1996 = + 6.81
 % Anstieg 1996 - 1997 = + 8.02
 % Anstieg 1997 - 1998 = - 2.90
 % Anstieg 1998 - 1999 = + 21.63
 % Anstieg 1999 - 2000 = - 0.74

% Anstieg 2000 - 2001 = - 0.34
 % Anstieg 2001 - 2002 = - 11.20
 % Anstieg 2002 - 2003 = + 4.62
 % Anstieg 2003 - 2004 = + 39.90

Für Ausländer:



% Anstieg 1995 - 1996 = + 16.23
 % Anstieg 1996 - 1997 = + 3.91
 % Anstieg 1997 - 1998 = + 6.73
 % Anstieg 1998 - 1999 = + 38.35
 % Anstieg 1999 - 2000 = - 7.17

% Anstieg 2000 - 2001 = - 18.40
 % Anstieg 2001 - 2002 = - 4.27
 % Anstieg 2002 - 2003 = - 3.57
 % Anstieg 2003 - 2004 = + 26.46

Materielle Hilfe (Netto)

vor Aufteilung Staat/Gemeinden und Andere

2004

- Persönliche Rückerstattungen sind berücksichtigt

Art. 7 SHG : Personen mit Wohnsitz im Kanton						
Personen- kategorie	Betrag der Hilfe	%	Anzahl Dossiers	%	Anzahl Personen	%
Freiburger	6'366'730.15	30.59	1'585	36.08	2'783	30.99
Schweizer	5'915'924.25	28.42	1'120	25.50	1'951	21.72
Ausländer	7'186'909.15	34.53	1'521	34.62	3'714	41.35
Flüchtlinge	1'343'790.45	6.46	167	3.80	533	5.94
Total	20'813'354.00	100	4'393	100	8'981	100

Art. 8 SHG : im Kanton sich aufhaltend oder vorübergehend hier						
Personen- kategorie	Betrag der Hilfe	%	Anzahl Dossiers	%	Anzahl Personen	%
Freiburger	102'155.60	16.18	38	20.21	54	18.37
Schweizer	294'544.65	46.65	19	10.11	67	22.79
Ausländer	234'675.15	37.17	131	69.68	173	58.84
Flüchtlinge	---	---	---	---	---	---
Total	631'375.40	100	188	100	294	100

Entwicklung der materiellen Hilfe (Netto) pro Bezirk, vor der Aufteilung Staat/Gemeinden und Andere

2000 - 2004

Art. 7 und 8 SHG : Personen mit Wohnsitz im Kanton, sich hier aufhaltend oder vorübergehend hier

– Persönliche Rückerstattungen sind berücksichtigt

Bezirk	2000		2001		2002		2003		2004	
	Betrag der Hilfe	%	Betrag der Hilfe	%	Betrag der Hilfe	%	Betrag der Hilfe	%	Betrag der Hilfe	%
Saane	12'392'185.80	65.26	11'032'999.70	63.91	11'178'472.20	70.53	9'453'059.45	59.10	12'727'368.45	59.35
Sense	2'104'157.45	11.08	2'350'762.10	13.62	1'879'104.35	11.85	2'155'063.10	13.47	2'753'302.00	12.84
Greyerz	1'583'175.05	8.34	1'328'144.00	7.69	464'219.48	2.93	1'055'754.26	6.60	1'739'596.20	8.11
See	1'307'761.40	6.89	1'247'872.65	7.23	792'629.15	5.00	1'222'143.15	7.64	2'084'947.60	9.72
Glane	424'783.30	2.24	358'657.20	2.08	251'559.15	1.59	533'622.05	3.34	603'584.80	2.82
Broye	525'251.30	2.76	462'266.80	2.68	662'711.65	4.18	795'142.90	4.97	841'278.95	3.92
Vivisbach	492'474.70	2.59	357'344.20	2.07	427'279.50	2.70	701'214.25	4.39	550'313.45	2.57
Kant. Sozial.	159'286.70	0.84	124'694.39	0.72	194'222.95	1.22	78'061.65	0.49	144'337.95	0.67
Total	18'989'075.70	100	17'262'741.04	100	15'850'198.43	100	15'994'060.81	100	21'444'729.40	100

Materielle Hilfe (Netto)

Aufteilung Staat/Gemeinden und Andere

2004

Art. 7 und 8 SHG : Personen mit Wohnsitz im Kanton, sich hier aufhaltend oder vorübergehend hier

- Persönliche Rückerstattungen sind berücksichtigt

Personen- kategorie	Materielle Hilfe (Netto)	%	Zu Lasten des Staates	%	Zu Lasten Anderer	%	Zu Lasten der Gemeinden	%
Schweizer	12'679'354.65	59.13	5'798'603.30	56.68	1'424'649.35	91.22	5'456'102.00	56.52
Ausländer	8'765'374.75	40.87	4'431'411.75	43.32	137'059.85	8.78	4'196'903.15	43.48
Total	21'444'729.40	100	10'230'015.05	100	1'561'709.20	100	9'653'005.15	100

Anteil des Staates: 47.71%

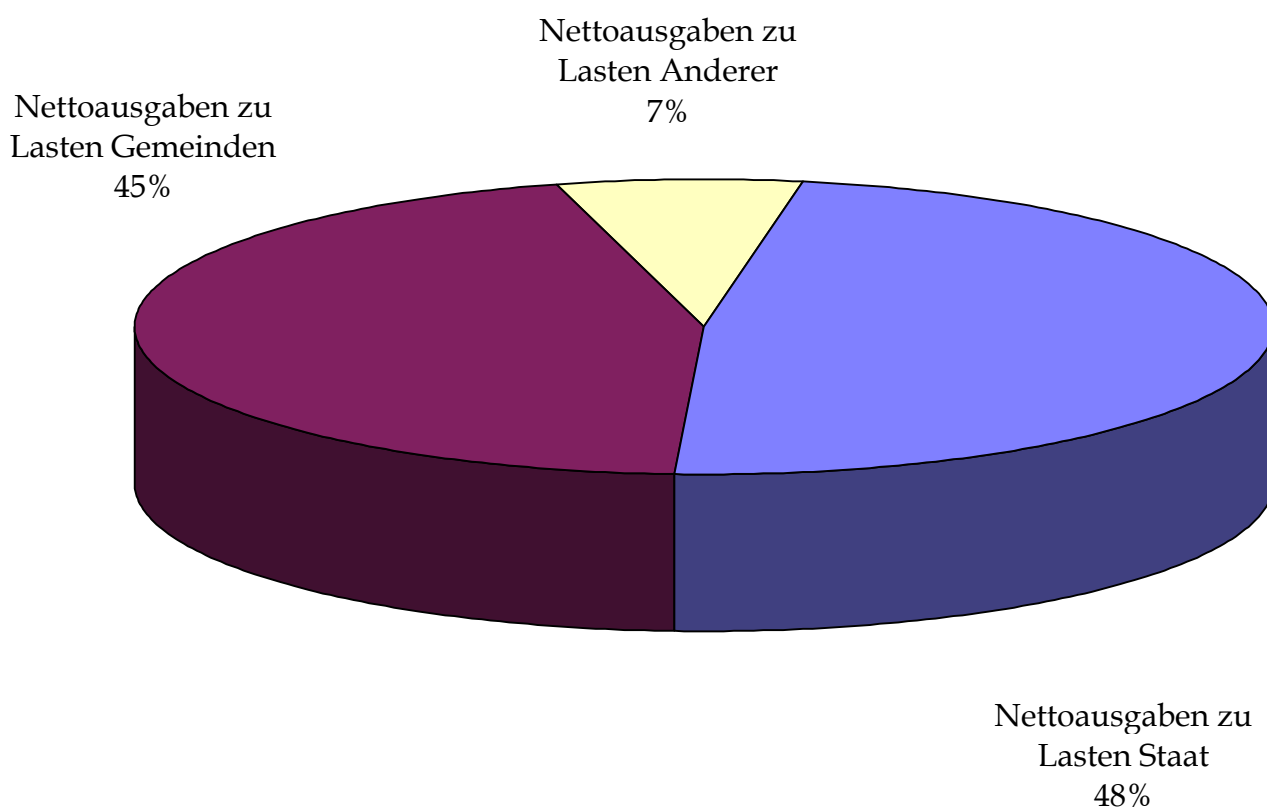
Anteil Anderer: 7.28%

Anteil der Gemeinden: 45.01%

Materielle Hilfe (Netto)

Aufteilung Staat/Gemeinden und Andere

2004



	2004	2003	2002	2001	2000	1999
Nettoausgaben zu Lasten Staat	48%	48%	48%	48%	49%	49%
Nettoausgaben zu Lasten Gemeinden	45%	44%	45%	46%	46.5%	47%
Nettoausgaben zu Lasten Anderer	7%	8%	7%	6%	4.5%	4%
Total	100%	100%	100%	100%	100%	100%

Materielle Hilfe (Netto)

Aufteilung zwischen regionalen Sozialdiensten, Staat und Anderen

2004

Art. 7 und 8 SHG : Personen mit Wohnsitz im Kanton, sich hier aufhaltend oder vorübergehend hier

- Persönliche Rückerstattungen sind berücksichtigt
- Bildung der regionalen Sozialdienste: siehe Tabelle Nr. 40

Regionale Sozialdienste	Materielle Hilfe (Netto)	%	Zu Lasten des Staates	Zu Lasten Anderer	Zu Lasten RSD
Freiburg-Stadt	8'753'296.00	40.82	4'164'445.90	473'783.10	4'115'067.00
Villars-sur-Glâne	1'013'457.85	4.73	495'966.45	37'515.65	479'975.75
Sonnaz	812'255.10	3.79	390'231.00	36'005.70	386'018.40
Marly	778'876.90	3.63	383'542.00	32'578.25	362'756.65
Haute-Sarine	191'841.50	0.89	90'917.90	15'735.30	85'188.30
Gibloux	875'919.80	4.08	567'246.15	55'299.55	253'374.10

Regionale Sozialdienste	Materielle Hilfe (Netto)	%	Zu Lasten des Staates	Zu Lasten Anderer	Zu Lasten RSD
Sarine-Ouest	301'721.30	1.41	143'289.80	15'543.25	142'888.25
Sense-Mittelland	401'470.95	1.87	194'258.05	27'572.30	179'640.60
Bösingen	91'062.65	0.42	39'222.65	12'617.80	39'222.20
Schmitten	299'721.00	1.40	145'412.60	8'896.80	145'411.60
Düdingen	638'398.00	2.98	303'200.35	31'999.55	303'198.10
Sense-Oberland	707'380.90	3.30	331'530.20	44'494.60	331'356.10
Wünnewil-Flamatt	615'268.50	2.87	234'878.85	148'981.55	231'408.10
Gruyère	1'676'820.90	7.82	765'627.80	152'125.10	759'068.00
Jogne	62'775.30	0.29	31'387.65	---	31'387.65
Murten	824'316.55	3.84	356'013.55	112'291.25	356'011.75
See	883'423.60	4.12	423'992.20	39'115.65	420'315.75
Kerzers	377'207.45	1.76	171'295.70	34'616.85	171'294.90
Glâne-sud	125'533.65	0.59	39'784.30	48'502.90	37'246.45

Regionale Sozialdienste	Materielle Hilfe (Netto)	%	Zu Lasten des Staates	Zu Lasten Anderer	Zu Lasten RSD
Romont	351'797.95	1.64	169'085.00	13'630.00	169'082.95
Glâne	126'253.20	0.59	51'025.90	24'202.10	51'025.20
Broye	841'278.95	3.92	392'996.00	66'884.45	381'398.50
Basse-Veveyse	249'294.05	1.16	96'999.60	55'295.65	96'998.80
Haute-Veveyse	85'271.95	0.40	38'791.35	7'689.60	38'791.00
Châtel-St-Denis	215'747.45	1.01	84'402.85	46'465.55	84'879.05
Kant. Sozialamt	144'337.95	0.67	124'471.25	19'866.70	---
Total	21'444'729.40	100	10'230'015.05	1'561'709.20	9'653'005.15

Materielle Hilfe (Netto)

vor Aufteilung Staat/Gemeinden und Andere

Anzahl Dossiers je 1000 Einwohner(innen)

2004

Art. 7 und 8 SHG : Personen mit Wohnsitz im Kanton, sich hier aufhaltend oder vorübergehend hier

– Persönliche Rückerstattungen sind berücksichtigt

Regionale Sozialdienste	Anzahl Dossiers	Anzahl Einwohner(innen) per 31.12.2003	Anzahl Dossiers je 1000 Einwohner(innen)
Freiburg-Stadt	1'517	32'849	46.18
Villars-sur-Glâne	303	9'318	32.52
Sonnaz	175	11'415	15.33
Marly	191	7'185	26.58
Haute-Sarine	72	6'350	11.34
Gibloux	108	7'368	14.66
Sarine-Ouest	97	9'659	10.04
Sense-Mittelland	65	8'719	7.45
Bösingen	25	3'140	7.96
Schmitten	55	3'379	16.28
Düdingen	81	6'970	11.62

Regionale Sozialdienste	Anzahl Dossiers	Anzahl Einwohner(innen) per 31.12.2003	Anzahl Dossiers je 1000 Einwohner(innen)
Sense-Oberland	112	9'528	11.75
Wünnewil-Flamatt	111	7'233	15.35
Gruyère	582	36'813	15.81
Jogne	13	3'188	4.08
Murten	104	6'645	15.65
See	163	18'748	8.69
Kerzers	66	4'181	15.79
Glâne-sud	57	3'986	14.30
Romont	126	4'008	31.44
Glâne	85	10'394	8.18
Broye	255	22'339	11.42
Basse-Veveyse	84	4'847	17.33
Haute-Veveyse	30	3'698	8.11
Châtel-St-Denis	82	4'696	17.46
Total	4'559	246'656	18.48

Materielle Hilfe (Netto), Anzahl Dossiers, Anzahl Personen nach regionalem Sozialdienst vor Aufteilung Staat/Gemeinden und Andere

2004

Art. 7 und 8 SHG : Personen mit Wohnsitz im Kanton, sich hier aufhaltend
oder vorübergehend hier

– Persönliche Rückerstattungen sind berücksichtigt

Regionale Sozialdienste	%	Betrag der Hilfe	%	Anzahl Dossiers	%	Anzahl Personen
Freiburg-Stadt	40.82	8'753'296.00	32.44	1'517	29.87	2'756
Villars-sur-Glâne	4.73	1'013'457.85	6.48	303	7.15	660
Sonnaz	3.79	812'255.10	3.74	175	3.79	350
Marly	3.63	778'876.90	4.08	191	5.37	496
Haute-Sarine	0.89	191'841.50	1.54	72	1.57	145
Gibloux	4.08	875'919.80	2.31	108	2.63	243
Sarine-Ouest	1.41	301'721.30	2.07	97	1.98	183
Sense-Mittelland	1.87	401'470.95	1.39	65	1.12	103
Bösingen	0.42	91'062.65	0.54	25	0.44	41
Schmitten	1.40	299'721.00	1.18	55	1.31	121
Düdingen	2.98	638'398.00	1.73	81	1.53	141
Sense-Oberland	3.30	707'380.90	2.40	112	2.45	226
Wünnewil-Flamatt	2.87	615'268.50	2.37	111	2.79	257

Regionale Sozialdienste	%	Betrag der Hilfe	%	Anzahl Dossiers	%	Anzahl Personen
Gruyère	7.82	1'676'820.90	12.44	582	13.05	1'204
Jogne	0.29	62'775.30	0.28	13	0.29	27
Murten	3.84	824'316.55	2.22	104	2.44	225
See	4.12	883'423.60	3.49	163	3.59	331
Kerzers	1.76	377'207.45	1.41	66	1.80	166
Glâne-sud	0.59	125'533.65	1.22	57	1.25	115
Romont	1.64	351'797.95	2.69	126	2.73	252
Glâne	0.59	126'253.20	1.82	85	1.68	155
Broye	3.92	841'278.95	5.45	255	5.87	542
Basse-Veveyse	1.16	249'294.05	1.80	84	1.55	143
Haute-Veveyse	0.40	85'271.95	0.64	30	0.59	54
Châtel-St-Denis	1.01	215'747.45	1.75	82	1.68	155
Kantonales Sozialamt	0.67	144'337.95	2.52	118	1.48	137
Total	100	21'444'729.40	100	4'677	100	9'228

Materielle Hilfe (Netto)

nach regionalem Sozialdienst vor Aufteilung Staat/Gemeinden und Andere

2002 - 2003 - 2004

Art. 7 und 8 SHG : Personen mit Wohnsitz im Kanton, sich hier aufhaltend oder vorübergehend hier

– Persönliche Rückerstattungen sind berücksichtigt

Regionale Sozialdienste	2002 Betrag der Hilfe	2003 Betrag der Hilfe	2004 Betrag der Hilfe
Freiburg-Stadt	8'278'860.10	6'083'084.15	8'753'296.00
Villars-sur-Glâne	640'774.15	830'898.55	1'013'457.85
Sonnaz	384'352.75	591'234.35	812'255.10
Marly	675'165.25	728'467.95	778'876.90
Haute-Sarine	257'040.45	214'500.20	191'841.50
Gibloux	666'054.50	621'103.60	875'919.80
Sarine-Ouest	276'225.00	383'770.65	301'721.30
Sense-Mittelland	145'712.15	321'566.30	401'470.95
Bösingen	153'433.00	113'324.55	91'062.65
Schmitten	230'857.30	193'457.10	299'721.00
Überstorf -> 31.10.03	-7'368.25	33'205.05	---
Düdingen	433'277.35	551'285.55	638'398.00
Sense-Oberland	574'106.45	410'334.10	707'380.90

Regionale Sozialdienste	2002 Betrag der Hilfe	2003 Betrag der Hilfe	2004 Betrag der Hilfe
Wünnewil-Flamatt	349'086.35	531'890.45	615'268.50
Gruyère	460'316.68	1'011'105.11	1'676'820.90
Jogne	3'902.80	44'649.15	62'775.30
Murten	338'295.85	542'060.75	824'316.55
See	327'085.40	466'098.85	883'423.60
Kerzers	127'247.90	213'983.55	377'207.45
Glâne-sud	12'890.00	-24'531.30	125'533.65
Romont	170'654.70	435'019.00	351'797.95
Glâne	68'014.45	123'134.35	126'253.20
Broye	662'711.65	795'142.90	841'278.95
Basse-Veveyse	171'811.75	310'990.65	249'294.05
Haute-Veveyse	124'684.20	37'139.45	85'271.95
Châtel-St-Denis	130'783.55	353'084.15	215'747.45
Kant. Sozialamt	194'222.95	78'061.65	144'337.95
Total	15'850'198.43	15'994'060.81	21'444'729.40

Prozentuale Entwicklung der von den regionalen Sozialdiensten gewährten materiellen Hilfe (Netto) im Vergleich zur kantonalen Hilfe vor Aufteilung Staat / Gemeinden und Andere

1997 - 2004

Art. 7 und 8 SHG: Personen mit Wohnsitz im Kanton, sich hier aufhaltend oder vorübergehend hier

– Persönliche Rückerstattungen sind berücksichtigt

Regionale Sozialdienste	1997 %	1998 %	1999 %	2000 %	2001 %	2002 %	2003 %	2004 %
Freiburg-Stadt	46.39	49.07	51.35	46.78	47.19	52.23	38.03	40.82
Villars-sur-Glâne	7.08	4.08	5.95	7.91	5.02	4.05	5.19	4.73
Sonnaz	2.89	2.53	2.89	2.47	2.65	2.42	3.70	3.79
Marly	3.80	3.75	4.42	3.77	2.96	4.26	4.55	3.63
Haute-Sarine	0.29	0.96	1.67	1.16	1.66	1.62	1.34	0.89
Gibloux *	1.68	2.53	1.56	2.03	3.35	4.20	3.88	4.08
Sarine-Ouest	1.81	1.79	1.69	1.14	1.10	1.74	2.40	1.41
Sense-Mittelland	1.22	0.05	0.53	0.50	1.00	0.92	2.01	1.87
Alterswil ab 1.7.96	0.27	0.21	-0.19	0.18	0.08	---	---	---
Bösingen	0.53	0.75	0.55	0.42	0.43	0.97	0.71	0.42
Schmitten	1.67	1.19	1.23	1.86	1.32	1.46	1.21	1.40
Düdingen	3.88	3.62	2.99	2.98	0.52	2.73	3.45	2.98

Regionale Sozialdienste	1997 %	1998 %	1999 %	2000 %	2001 %	2002 %	2003 %	2004 %
Überstorf -> 31.10.03	0.29	0.27	0.21	0.36	4.08	-0.05	0.21	---
Sense-Oberland	3.18	3.62	1.41	1.89	3.44	3.62	2.57	3.30
Wünnewil-Flamatt	4.24	2.16	1.82	2.90	2.74	2.20	3.33	2.87
Gruyère	6.96	5.79	6.50	8.33	7.52	2.91	6.32	7.82
Jaun	---	---	0.05	0.04	0.03	---	---	---
Vuadens	0.39	-0.12	0.12	---	---	---	---	---
Jogne	0.15	0.22	0.15	-0.03	0.14	0.02	0.28	0.29
Murten	2.47	3.81	3.61	3.63	3.36	2.14	3.39	3.84
See	3.66	3.32	1.72	2.65	3.62	2.06	2.91	4.12
Kerzers ab 1.10.97	1.01	1.58	0.50	0.60	0.25	0.80	1.34	1.76
Glâne-sud	0.34	0.39	0.27	-0.02	0.28	0.08	-0.15	0.59
Romont	0.96	0.71	2.18	2.02	1.40	1.08	2.72	1.64
Glâne	0.63	0.58	0.42	0.24	0.39	0.43	0.77	0.59
Broye	1.59	2.71	2.43	2.77	2.68	4.18	4.97	3.92
Basse-Veveyse	0.21	1.05	1.28	0.97	0.53	1.08	1.94	1.16
Haute-Veveyse	0.14	0.16	0.36	0.19	0.39	0.79	0.23	0.40
Châtel-St-Denis	1.15	1.48	0.78	1.42	1.15	0.83	2.21	1.01
Kant. Sozialamt	1.12	1.74	1.55	0.84	0.72	1.23	0.49	0.67
Total	100	100	100	100	100	100	100	100

* Seit 1.1.1997 leistet der RSD Gibloux die soziale und finanzielle Betreuung der in Châtillon, Gemeinde Posieux, weilenden Nomaden, aufgrund von Art. 18 Abs. 2 Bst. 6 SHG : 100% zulasten des KSA.

Materielle Hilfe (Netto)

Nach regionalem Sozialdienst und nach Kategorie
vor Aufteilung Staat / Gemeinden und Andere

2004

Art. 7 und 8 SHG : Personen mit Wohnsitz im Kanton, sich hier aufhaltend oder vorübergehend hier

– Persönliche Rückerstattungen sind berücksichtigt

Regionale Sozialdienste	Freiburger		Schweizer		Ausländer	
	Betrag der Hilfe	Anzahl Dossiers	Betrag der Hilfe	Anzahl Dossiers	Betrag der Hilfe	Anzahl Dossiers
Freiburg-Stadt	2'451'926.00	515	1'705'956.25	287	4'595'413.75	715
Villars-sur-Glâne	416'539.05	96	244'177.05	41	352'741.75	166
Sonnaz	190'744.45	71	214'996.00	40	406'514.65	64
Marly	134'653.60	75	32'263.10	27	611'960.20	89
Haute-Sarine	43'383.85	41	82'509.55	19	65'948.10	12
Gibloux	295'583.55	59	452'227.85	33	128'108.40	16
Sarine-Ouest	139'508.45	48	39'161.50	20	123'051.35	29
Sense-Mittelland	224'310.95	31	101'371.40	21	75'788.60	13
Bösingen	17'248.80	6	12'098.45	9	61'715.40	10
Schmitten	131'928.65	19	152'953.55	21	14'838.80	15
Düdingen	210'745.65	35	248'109.40	28	179'542.95	18
Sense-Oberland	336'540.45	62	229'408.85	35	141'431.60	15
Wünnewil-Flam.	123'738.65	20	329'919.00	52	161'610.85	39

Regionale Sozialdienste	Freiburger		Schweizer		Ausländer	
	Betrag der Hilfe	Anzahl Dossiers	Betrag der Hilfe	Anzahl Dossiers	Betrag der Hilfe	Anzahl Dossiers
Gruyère	759'120.20	257	454'707.95	127	462'992.75	198
Jogne	19'213.70	8	- 1'940.45	2	45'502.05	3
Murten	132'275.10	21	501'254.95	40	190'786.50	43
See	208'799.60	51	371'975.75	59	302'648.25	53
Kerzers	34'130.40	7	197'079.75	32	145'997.30	27
Glâne-sud	4'386.25	18	95'128.05	30	26'019.35	9
Romont	46'113.75	33	76'769.35	31	228'914.85	62
Glâne	36'940.95	47	56'839.20	19	32'473.05	19
Broye	337'741.55	86	337'111.90	86	166'425.50	83
Basse-Veveyse	46'641.30	25	142'126.35	43	60'526.40	16
Haute-Veveyse	65'658.60	18	9'714.85	5	9'898.50	7
Châtel-St-Denis	49'376.30	23	108'131.30	33	58'239.85	26
Kant. Sozialamt	11'635.95	6	16'418.00	4	116'284.00	108
Total	6'468'885.75	1'678	6'210'468.90	1'144	8'765'374.75	1'855

Materielle Hilfe (Netto)

Verteilung der Dossiers nach Zivilstand

2004

Art. 7 und 8 SHG : Personen mit Wohnsitz im Kanton, sich hier aufhaltend oder vorübergehend hier

Zivilstand	Freiburger		Schweizer		Ausländer		Total	%
	Anzahl Dossiers	%	Anzahl Dossiers	%	Anzahl Dossiers	%		
Ledig	614	38.54	397	36.25	439	24.57	1'450	32.40
Verheiratet	301	18.90	186	16.99	850	47.56	1'337	29.88
Getrennt	250	15.69	195	17.81	261	14.61	706	15.78
Geschieden	393	24.67	293	26.76	200	11.19	886	19.80
Verwitwet	35	2.20	24	2.19	37	2.07	96	2.14
Total	1'593	100	1'095	100	1'787	100	4'475	100

Materielle Hilfe (Netto)

Verteilung der Dossiers nach Geschlecht

2004

Art. 7 und 8 SHG : Personen mit Wohnsitz im Kanton, sich hier aufhaltend oder vorübergehend hier

Personen- kategorie	Freiburger		Schweizer		Ausländer		Total	%
	Anzahl Dossiers	%	Anzahl Dossiers	%	Anzahl Dossiers	%		
Männer	906	56.87	578	52.74	1'235	69.15	2'719	60.76
Frauen	687	43.13	518	47.26	551	30.85	1'756	39.24
Total	1'593	100	1'096	100	1'786	100	4'475	100

Materielle Hilfe (Netto)

Verteilung der Dossiers nach Altersklasse

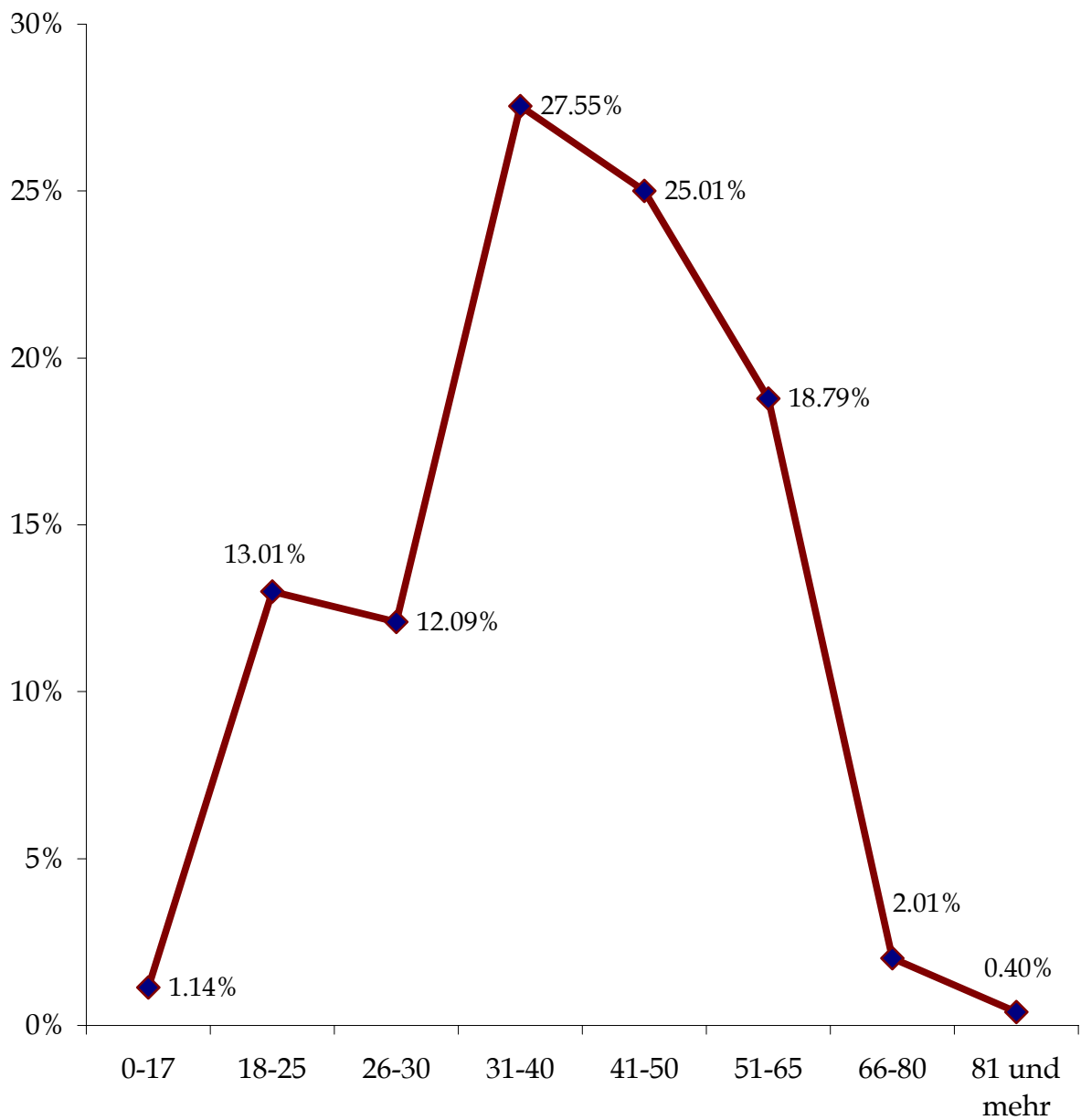
2004

Art. 7 und 8 SHG : Personen mit Wohnsitz im Kanton, sich hier aufhaltend oder vorübergehend hier

Alter	Freiburger		Schweizer		Ausländer		Total	% Total
	Anzahl Dossiers	% Total	Anzahl Dossiers	% Total	Anzahl Dossiers	% Total		
0 - 17	13	0.82	7	0.64	31	1.73	51	1.14
18 - 25	202	12.68	150	13.69	230	12.88	582	13.01
26 - 30	166	10.42	130	11.86	245	13.72	541	12.09
31 - 40	424	26.61	290	26.46	519	29.06	1'233	27.55
41 - 50	381	23.92	254	23.17	484	27.10	1'119	25.01
51 - 65	348	21.84	240	21.90	253	14.17	841	18.79
66 - 80	46	2.89	22	2.01	22	1.23	90	2.01
81 und mehr	13	0.82	3	0.27	2	0.11	18	0.40
Total	1'593	100	1'096	100	1'786	100	4'475	100

Alterspyramide

2004



Materielle Hilfe (Netto)

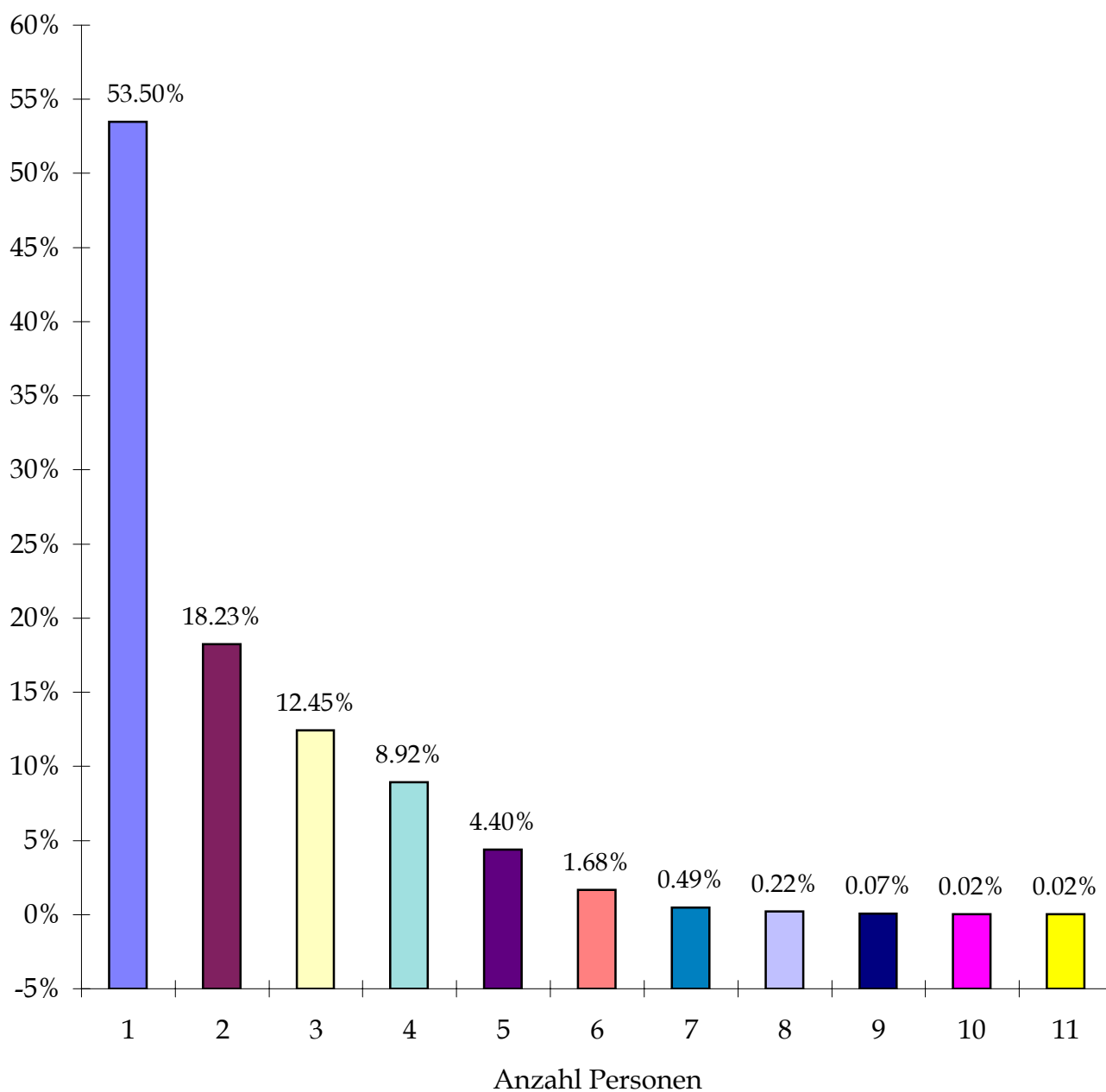
Verteilung der Dossiers nach Anzahl der vom Dossier betroffenen Personen

2004

Art. 7 und 8 SHG : Personen mit Wohnsitz im Kanton, sich hier aufhaltend oder vorübergehend hier

Anzahl Personen im Dossier	Freiburger		Schweizer		Ausländer		Total	%
	Anzahl Dossiers	%	Anzahl Dossiers	%	Anzahl Dossiers	%		
1	966	60.64	675	61.59	753	42.16	2'394	53.50
2	287	18.02	181	16.51	348	19.48	816	18.23
3	181	11.36	130	11.86	246	13.77	557	12.45
4	105	6.59	78	7.12	216	12.09	399	8.92
5	34	2.13	24	2.19	139	7.78	197	4.40
6	15	0.95	7	0.64	53	2.97	75	1.68
7	5	0.31	1	0.09	16	0.90	22	0.49
8	---	---	---	---	10	0.56	10	0.22
9	---	---	---	---	3	0.17	3	0.07
10	---	---	---	---	1	0.06	1	0.02
11	---	---	---	---	1	0.06	1	0.02
Total	1'593	100	1'096	100	1'786	100	4'475	100

Verteilung der Dossiers nach Anzahl der vom Dossier betroffenen Personen 2004



Materielle Hilfe (Netto)

Verteilung der Dossiers nach dem Jahr ihrer Eröffnung

Art. 7 und 8 SHG : Personen mit Wohnsitz im Kanton, sich hier aufhaltend oder vorübergehend hier

Jahr	Freiburger		Schweizer		Ausländer		Total	%
	Anzahl Dossiers	%	Anzahl Dossiers	%	Anzahl Dossiers	%		
2004	361	22.66	278	25.37	460	25.76	1'099	24.56
2003	254	15.94	213	19.43	307	17.19	774	17.30
2002	142	8.91	124	11.31	198	11.09	464	10.37
2001	108	6.78	80	7.30	114	6.38	302	6.75
2000	99	6.21	59	5.38	107	5.99	265	5.92
1999	120	7.53	59	5.38	101	5.65	280	6.26
1998	113	7.09	48	4.38	100	5.60	261	5.83
1997	84	5.27	45	4.11	80	4.48	209	4.67
1996	93	5.84	29	2.66	66	3.70	188	4.20
1995	85	5.34	26	2.37	67	3.75	178	3.98
1994	64	4.02	32	2.92	58	3.25	154	3.44
1993	12	0.76	30	2.74	38	2.13	80	1.79
1992	11	0.69	13	1.19	31	1.73	55	1.23
1991	5	0.32	8	0.73	13	0.73	26	0.58
1990	9	0.56	2	0.18	11	0.62	22	0.49
1989	4	0.25	3	0.27	14	0.78	21	0.47
1988	13	0.82	13	1.19	6	0.34	32	0.72
1987	2	0.13	3	0.27	5	0.28	10	0.22
1986	1	0.06	3	0.27	1	0.05	5	0.11
1985	1	0.06	3	0.27	1	0.05	5	0.11
1984	12	0.76	25	2.28	8	0.45	45	1.00
Total	1'593	100	1'096	100	1'786	100	4'475	100

Materielle Hilfe (Netto)

Verteilung der Dossiers nach Bewilligungsart

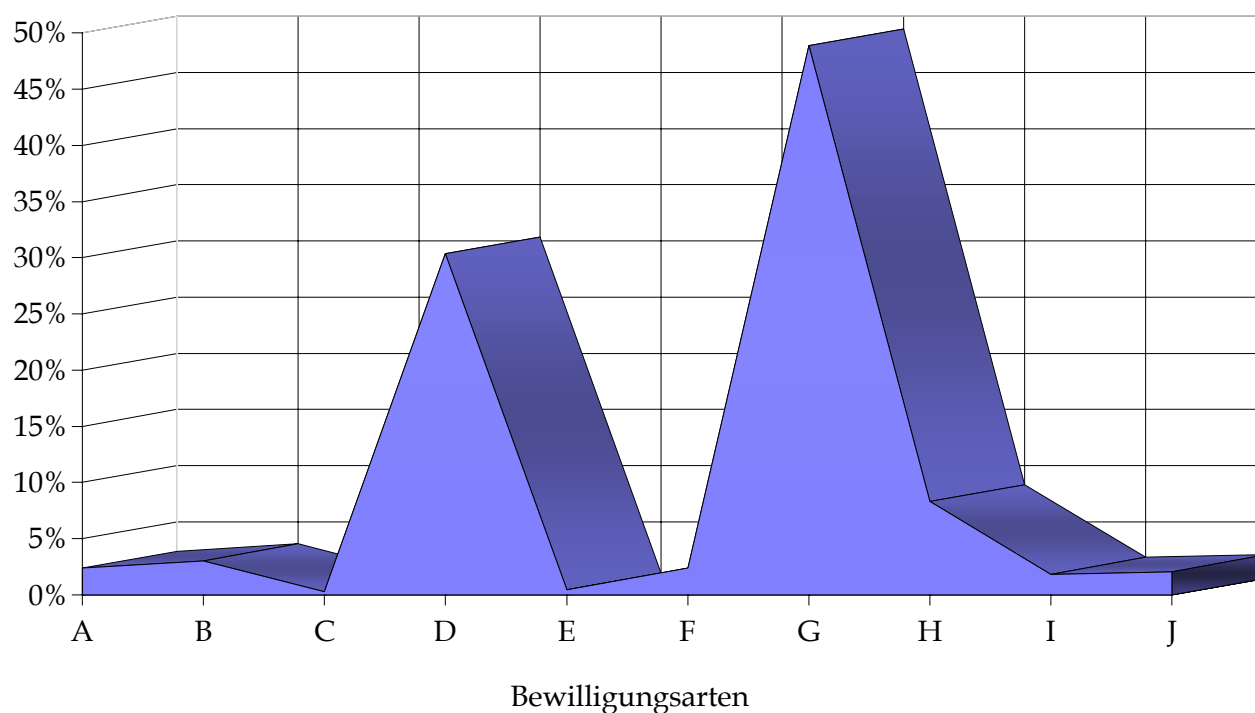
2004

Art. 7 und 8 SHG : Ausländer mit Wohnsitz im Kanton, sich hier aufhaltend oder vorübergehend hier

Bewilligungsarten	Anzahl Dossiers	%	Anzahl Personen	%	Betrag der Hilfe	%
Als Tourist oder vorübergehend hier	44	2.39	45	1.00	44'537.55	0.51
Ohne Bewilligung	56	3.04	69	1.53	54'529.00	0.62
"A" Saisonarbeiter	5	0.27	13	0.29	27'644.35	0.32
"B" verschiedene Aufenthaltsgründe	559	30.36	1'422	31.60	2'871'652.90	32.76
"B" medizinische Behandlung	8	0.44	24	0.53	-2'537.50	-0.03
"B" aus humanitären Gründen. Art. 13/1/f/BVO	44	2.39	138	3.07	285'614.00	3.26
"C" Niederlassungsbewilligung	900	48.89	2'117	47.03	3'922'415.25	44.75
"C" Flüchtlinge, Niederlassungsbewilligung	153	8.31	469	10.42	1'283'393.85	14.64
"L" Kurzaufenthalt	34	1.85	64	1.42	117'664.60	1.34
Verschiedene	38	2.06	140	3.11	160'460.75	1.83
Total	1'841	100	4'501	100	8'765'374.75	100

Verteilung der Dossiers nach Bewilligungsart

2004



Legende Bewilligungsart

- A** Als Tourist oder vorübergehend hier (2.39%)
- B** Ohne Bewilligung (3.04%)
- C** "A" Saisonarbeiter (0.27%)
- D** "B" verschiedene Aufenthaltsgründe (30.36%)
- E** "B" medizinische Behandlung (0.44%)
- F** "B" aus humanitären Gründen, Art. 13/1/f/BVO (2.39%)
- G** "C" Niederlassungsbewilligung (48.89%)
- H** "C" Flüchtlinge, Niederlassungsbewilligung (8.31%)
- I** "L" Kurzaufenthalt (1.85%)
- J** Verschiedene (2.06%)

Sozialhilfegründe aufgrund der materiellen Hilfe (Netto) vor Aufteilung Staat/Gemeinden und Andere 2004

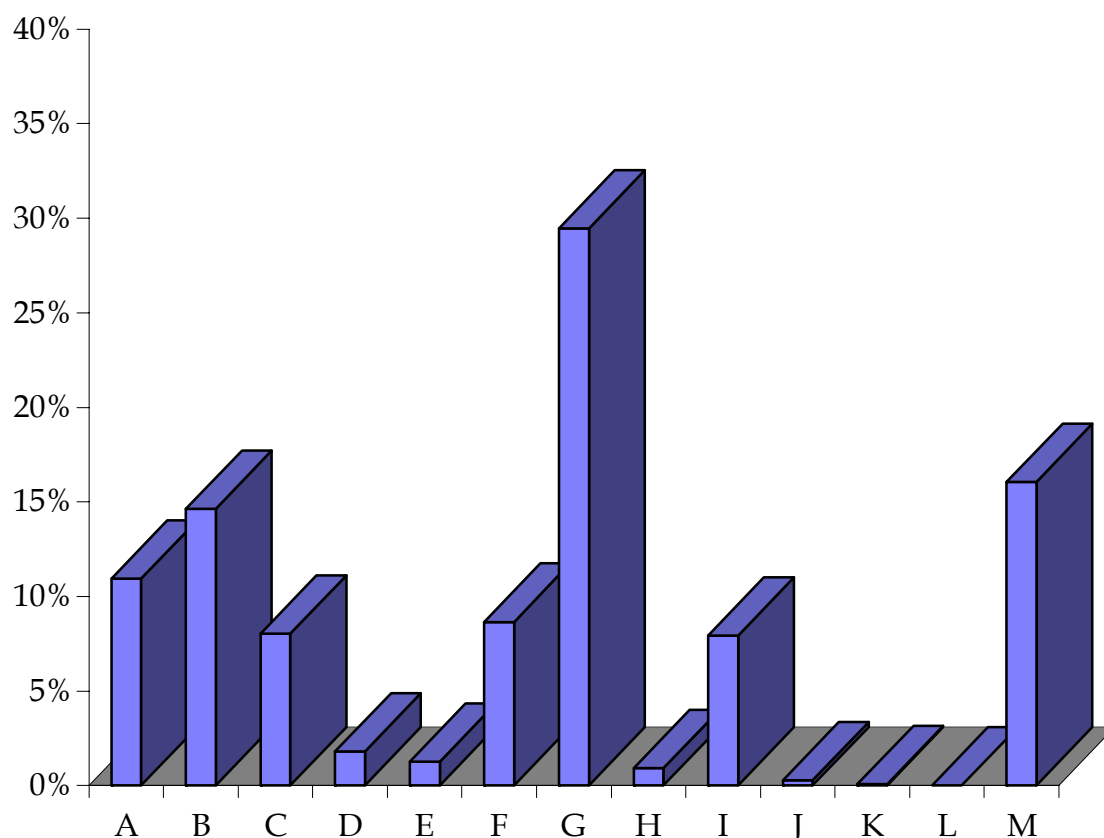
Art. 7 und 8 SHG : Personen mit Wohnsitz im Kanton, sich hier aufhaltend oder vorübergehend hier

– Persönliche Rückerstattungen sind berücksichtigt

Sozialhilfegründe	Freiburger		Schweizer		Ausländer		Total			
	Anzahl Dossiers	Betrag der Hilfe	Anzahl Dossiers	Betrag der Hilfe	Anzahl Dossiers	Betrag der Hilfe	Anzahl Dossiers	% Total	Betrag der Hilfe	% Total
Arbeitslosigkeit/Vorschüsse ALV	239	648'887.60	205	751'464.50	306	947'782.25	750	15.40	2'348'134.35	10.95
Alleinerzieher/getrenntes Paar	202	1'068'807.00	142	928'317.50	168	1'141'257.95	512	10.51	3'138'382.45	14.64
Krankheit/Unfall/Hospitalisierung	108	576'884.75	88	512'104.20	126	633'413.00	322	6.61	1'722'401.95	8.03
Hilfe an Kinder	23	98'892.30	11	45'937.85	27	244'884.60	61	1.25	389'714.75	1.82
Schutzaufsicht	22	51'040.85	8	77'552.00	26	141'806.30	56	1.15	270'399.15	1.26
AHV/IV/EL: Vorschüsse/ungenügend	324	543'672.50	189	683'026.75	322	631'207.50	835	17.15	1'857'906.75	8.66
Ungenügendes Einkommen	500	1'480'244.55	340	1'684'390.60	653	3'150'031.75	1'493	30.66	6'314'666.90	29.45
Platzierung Pflege-/ Altersheim	13	63'074.05	13	67'809.80	5	71'008.25	31	0.64	201'892.10	0.94
Drogen/ Alkohol	112	742'574.85	49	493'939.80	43	461'968.65	204	4.19	1'698'483.30	7.92
Hospit./Unfall/Krankheit: vorübergehend hier	---	---	---	---	58	60'766.50	58	1.19	60'766.50	0.28
Heimschaffung: vorübergehend hier	---	---	---	---	37	20'132.15	37	0.76	20'132.15	0.09
Krankenkassenprämie	29	-10'000.60	12	-8'240.40	14	-3'881.70	55	1.13	-22'122.70	-0.10
Arbeitslosigkeit: ausgesteuert	162	1'204'807.90	121	974'166.30	173	1'264'997.55	456	9.36	3'443'971.75	16.06
Total	1'734	6'468'885.75	1'178	6'210'468.90	1'958	8'765'374.75	4'870	100	21'444'729.40	100

Verteilung der Dossiers nach Sozialhilfegrund

2004



- A Arbeitslosigkeit/Vorschüsse ALV (10.95%)
- B Alleinerzieher/ getrenntes Paar (14.64%)
- C Krankheit/Unfall/Hospitalisierung (8.03%)
- D Hilfe an Kinder (1.82%)
- E Schutzaufsicht (1.26%)
- F AHV/IV/EL: Vorschüsse/ungenügend (8.66%)
- G Ungenügendes Einkommen (29.45%)
- H Platzierung Pflege-/ Altersheim (0.94%)
- I Drogen/Alkohol (7.92%)
- J Hospit./Unfall/Krankheit: vorübergehend hier (0.28%)
- K Heimschaffung: vorübergehend hier (0.09%)
- L Krankenkassenprämie (-0.10%)
- M Arbeitslosigkeit: ausgesteuert (16.06%)