

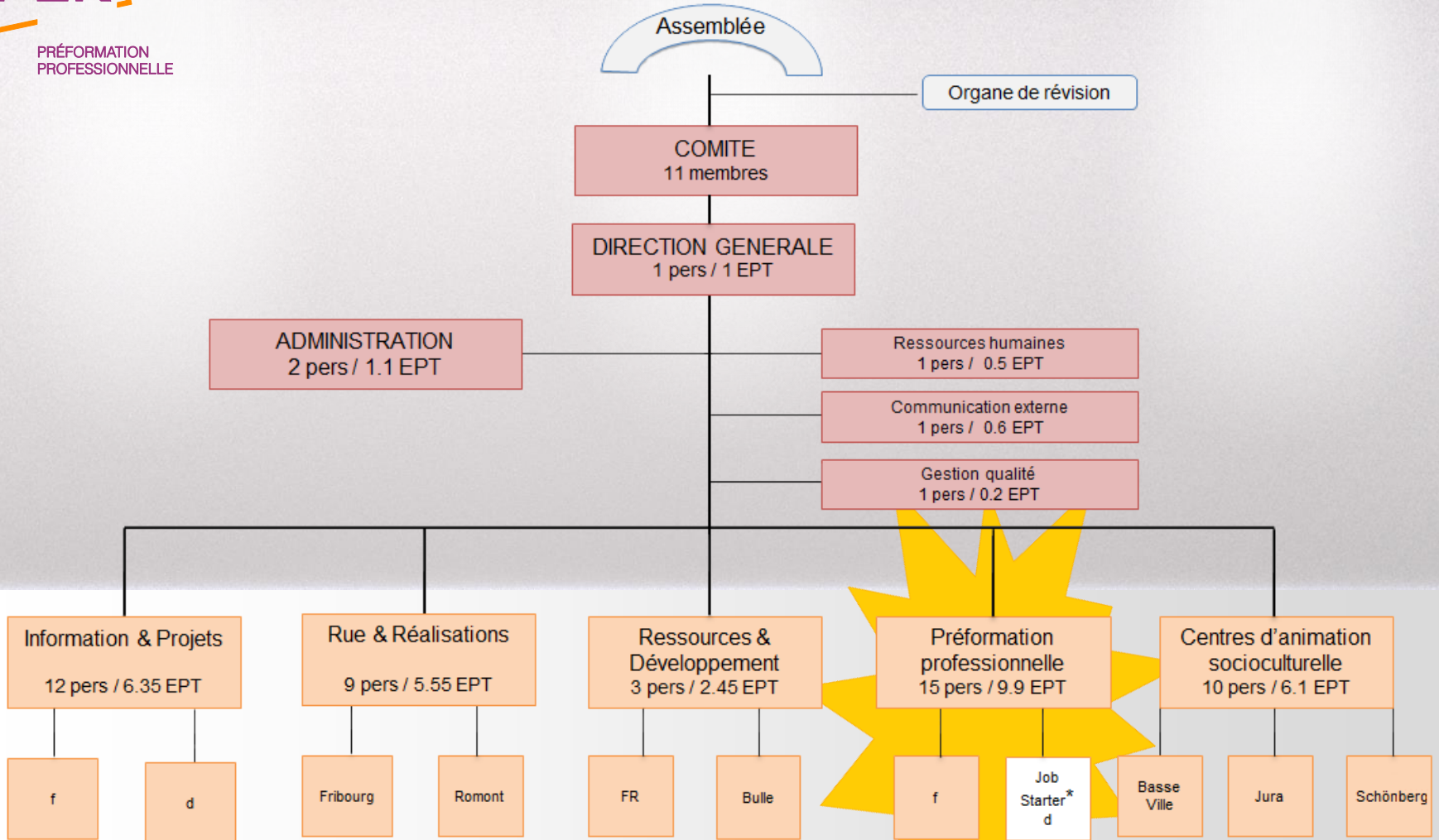


「RE  
PER」

PRÉFORMATION  
PROFESSIONNELLE



PRÉFORMATION  
PROFESSIONNELLE



# Berufliche Vorbildung



Wir begleiten Jugendliche am Scheidepunkt zwischen Schule und Arbeitswelt seit 1994



Wir sind Teil des kantonalen Übergangsd dispositivs in Verbindung mit der Plattform Jugendliche



Wir werden vom Amt für den Arbeitsmarkt finanziert und handeln im Auftrag dieses Amtes im Rahmen der Arbeitslosenversicherung



**Globaler und humanistischer Ansatz**



*Systematischer Ansatz*



*Prozess der  
Beratung und  
beruflichen  
Eingliederung*



*Individuelles  
Begleitdispositiv*



*System der  
beruflichen  
Vorbildung*



# Beratung und berufliche Eingliederung

4 bis 8 Wochen **Überblick**

4 bis 24 Wochen **Lösungen**

**Bilanz**

**Konsolidierung**

2 bis 4 Wochen  
**Verpflichtungsvereinbarung**

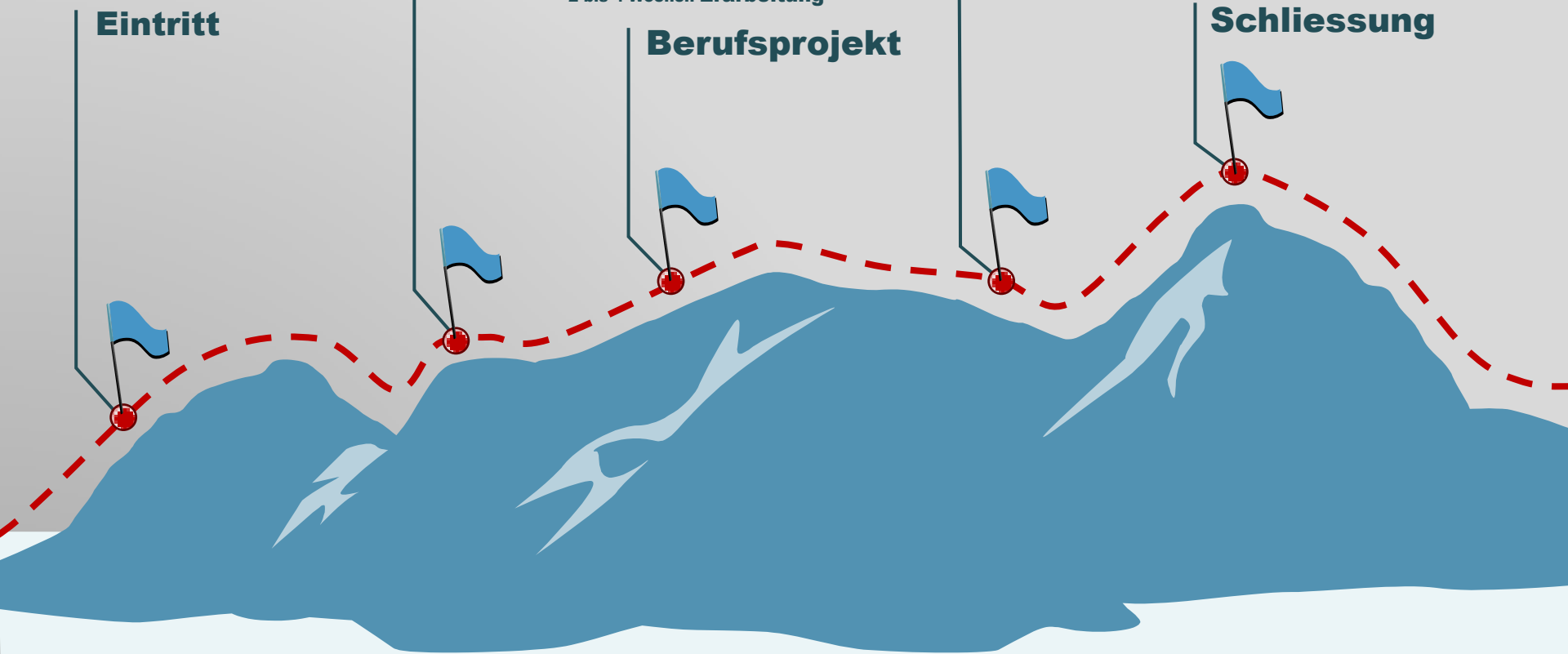
2 bis 4 Wochen **Erarbeitung**

1 bis 2 Wochen **Tätigkeit**

**Eintritt**

**Berufsprojekt**

**Schliessung**





# Individuelle Begleitung

In der durch ein  
Zweierpaar animierten  
Gruppe (f & h)

Individuell durch  
eine Bezugsperson

Mit dem Umfeld der/s  
Teilnehmenden

Mit unserem  
Psychologen/Psycho-  
therapeuten







# Berufliche Vorbildung

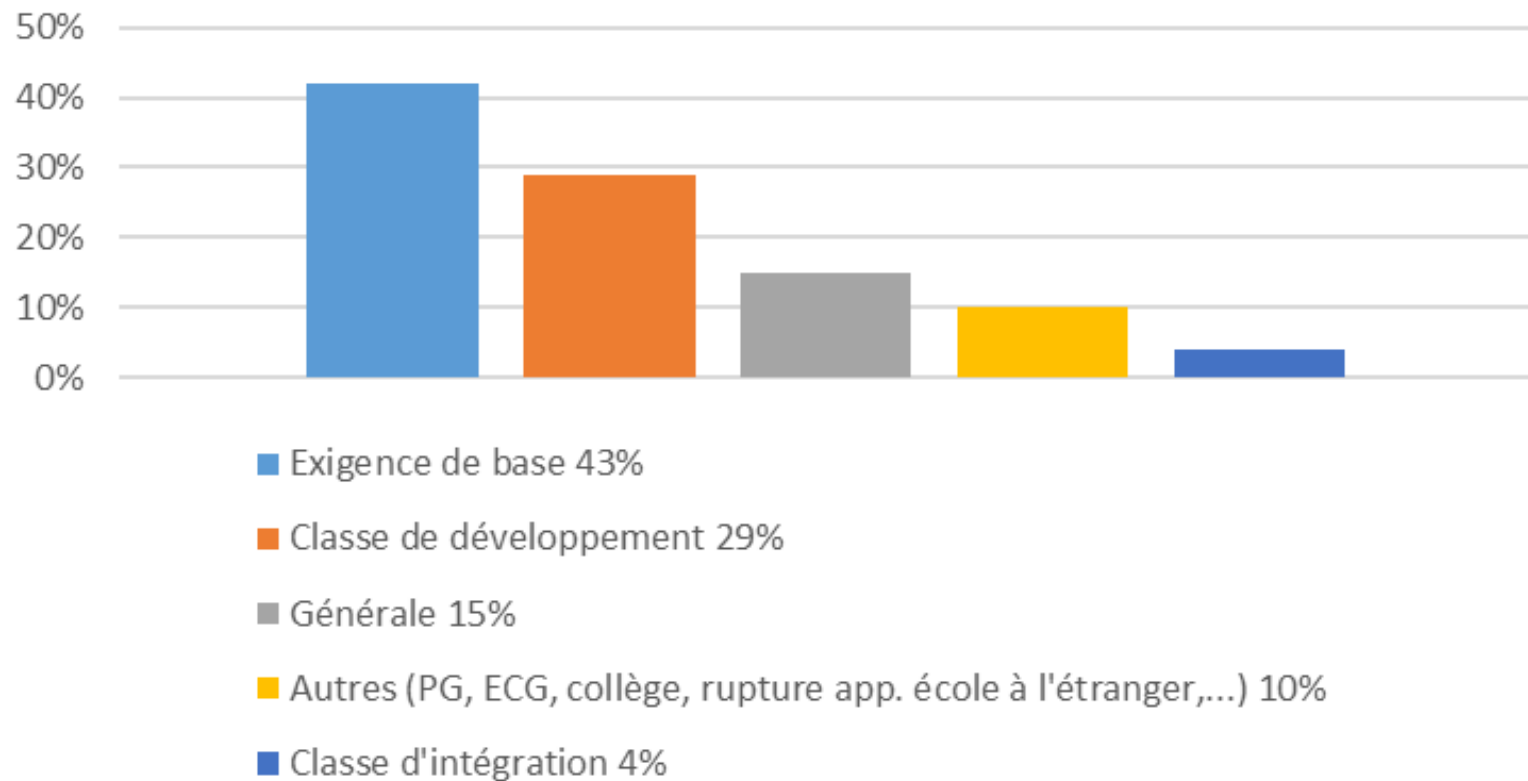




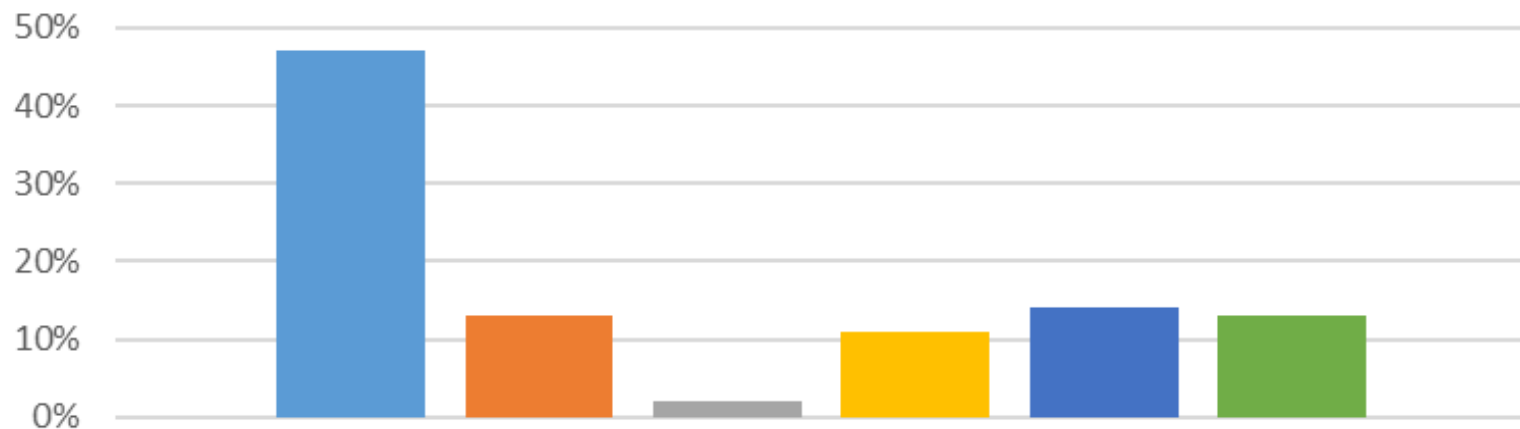
## Einheiten je Bildungsachse

<i>Einheiten pro Woche</i>	<b>Beratung</b>	<b>Praxis</b>	<b>Schule</b>	<b>Persönlichkeit</b>
<b>Coaching</b>	3,5			
<b>Praktisches Atelier</b>		3,5		
<b>Ausdrucksatelier</b>				1
<b>Vorbereitungskurse</b>			4	
<b>Plenum</b>				1
<b>Sport</b>				1
<b>Aufräumarbeiten</b>		1		
<b>Einzelgespräch</b>	0,5			0,5
<b>Praktika Unternehmen</b>	(-)	(-)		(-)
<b>Total Einheiten / Achse</b>	4	4,5	4	3.5

## Provenances scolaires des participant-e-s

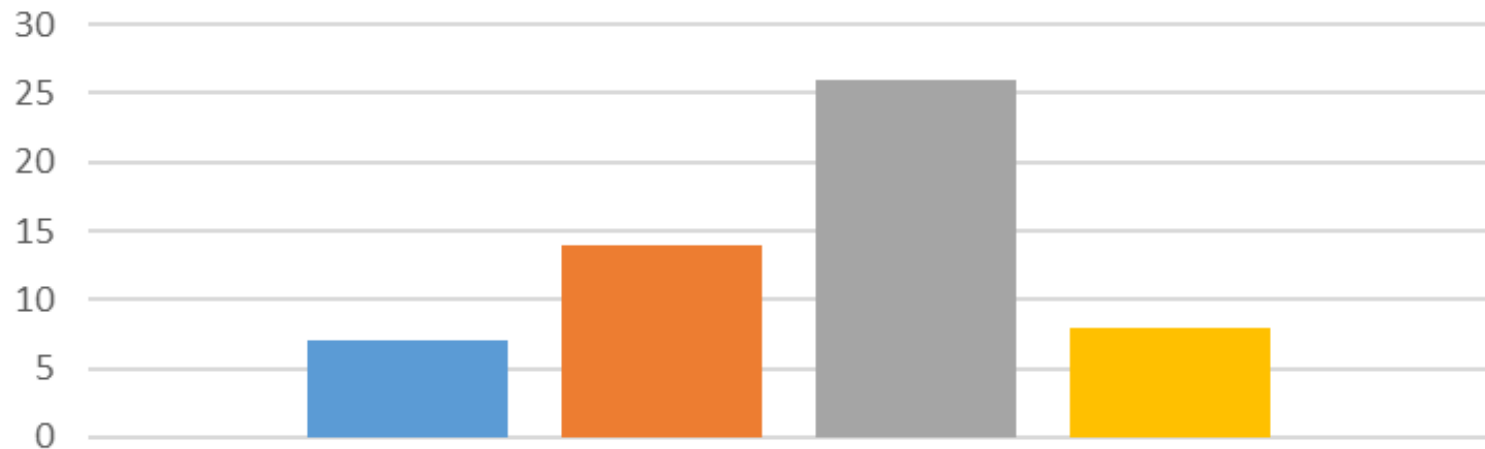


## Classification des sorties



- CFC, AFP, études 47%
- Préapprentissage, stage de longue durée 13%
- Au pair, stage linguistique 2%
- Parti (décision personnelle, abandon ou exclusion) 11%
- Autres (santé, fin de mesure, demande AI, ...) 14%
- A encore droit à la mesure 13%

## Suivi des situations en réseau



- Demande AI initiées ou en cours 7
- Participants ayant un suivi social 14
- Participants ayant un suivi psy interne 26
- Participants ayant un suivi psy externe 8



Danke für Ihre  
Aufmerksamkeit



PRÉFORMATION  
PROFESSIONNELLE