



Konflikte

Dem Dachs geht häufig ein schlechter Ruf voraus. Er ist manchmal verantwortlich für die Schäden in Maisfeldern oder Getreidekulturen und zerstört Rasenflächen. Es kann aber auch vorkommen, dass man die Dachsschäden mit Wildschweinschäden verwechselt.

Dachs	Vorgehen	Wildschwein
Methodisch und genau		Nicht methodisch, unzimperlich
Knickt oder reisst die Pflanzen ab, entwurzelt sie	Pflanze	Bricht die Pflanze 10 cm über dem Boden ab, oder wälzt sich darauf



Was tun?

Maiskulturen

1. Maiskulturen in einem Abstand von mindestens 10 m zum Waldrand pflanzen.
2. Anbringen von in Abwehrmittel (Hukinol) getränkten Lappen, im Abstand von jeweils 20 m pro Stange. Abdecken der Lappen durch eine halbierte Petflasche oder eine Konservendbüchse, um das Auswaschen des Abwehrmittels durch Regen zu verhindern (siehe Schema).
3. Das Einzäunen der Parzelle mit einem elektrifizierten Zaun mit 3 Litzen, um diese gegen Dachs und Wildschwein zu schützen. Die erste Litze sollte einen Abstand von 20 cm, die zweite einen von 40 cm zum Boden haben. Für die dritte Litze eignet sich ein gut sichtbares Band in einem Abstand von 80 cm (besser als ein Draht). Der Abstand zwischen dem Zaun und der Kultur muss ca. 80 cm betragen.



Der Dachs



Schäden von Dachs oder Wildschwein?

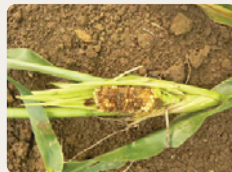
Dachs



Zerbeisst die Schale und frisst systematisch jedes Korn einzeln. Alle Kolben am Boden sind verzehrt.

Gräbt kleine konische Vertiefungen (Latrinen) und setzt seinen Kot darin ab.

Wildschwein



Zerbeisst die Kolben in der oberen Hälfte oder trennt sie ab. Nur 30% der Kolben am Boden sind verzehrt.

Der Kot hat einen Durchmesser von 4 bis 7 cm und gleicht einer Wurst.

Kolben

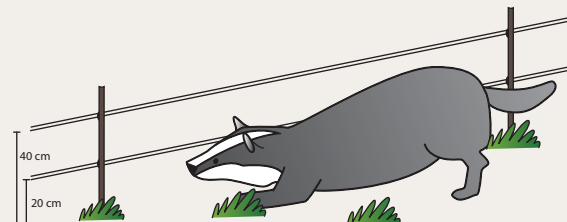
Kot



Was tun?

Garten und Rasenfläche

1. Die Flächen von den Larven des Maikäfers befreien (Engerlinge: siehe « Maikäferzyklus »).
 - a. den Rasen nicht zu kurz mähen,
 - b. die Larven mit einem Pilz, dem Beauveria, natürlich bekämpfen (Bsp. mit Beaupro auf www.biogarten.ch).
2. Die Fläche im Abstand von 20 cm und 40 cm zum Boden mit einem gut sichtbaren Band einzäunen. Am wirksamsten ist der Drahtgitterzaun.



Kontakt

Wenn die Probleme mit dem Dachs andauern, nehmen Sie bitte Kontakt mit dem für Ihre Region zuständigen Wildhüter auf.



ETAT DE FRIBOURG
STAAT FREIBURG
Amt für Wald und Natur WNA



www.fr.ch/wna

