


**La Biorde
(751)**

Descriptif: de sa source jusqu'à la limite cantonale, avec ses affluents, sur territoire fribourgeois

 Ruisseaux affermés
Aufzuchtbäche

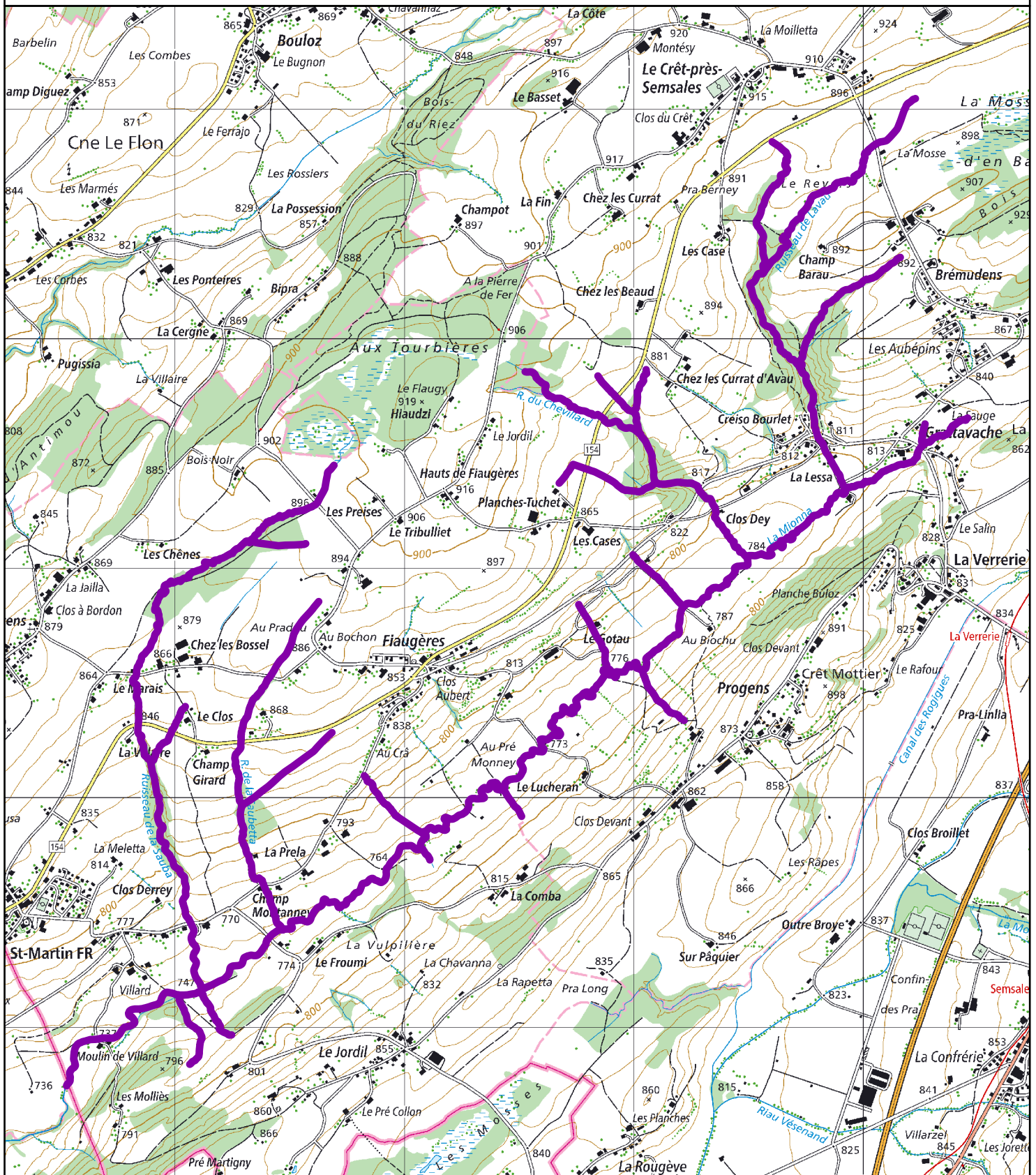
0 220 440 880
m



Source / Quelle:
Swisstopo & Etat de Fribourg / Staat Freiburg


Ruisseaux affermés Aufzuchtbäche

2022-2027



La Mionne
(752)

Descriptif: de ses sources jusqu'à la limite cantonale, avec ses affluents, sur territoire fribourgeois

 Ruisseaux affermés
Aufzuchtbäche

0 220 440 880
m



Source / Quelle:
Swisstopo & Etat de Fribourg / Staat Freiburg

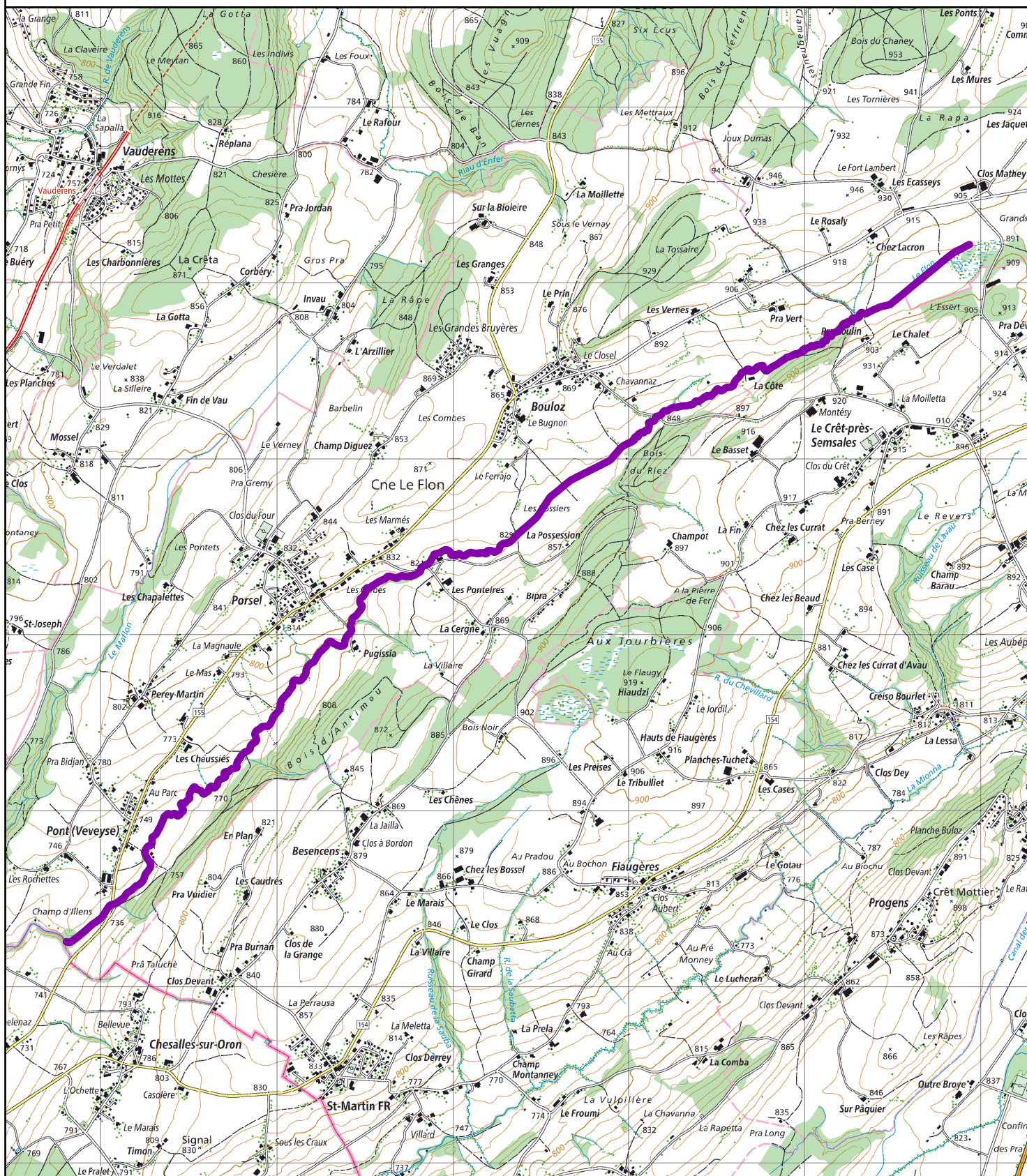


ETAT DE FRIBOURG
STAAT FREIBURG

Service des forêts et de la nature SFN
Amt für Wald und Natur WNA


Ruisseaux affermés Aufzuchtbäche

2022-2027



**Le Flon
(753)**

Descriptif: de ses sources jusqu'à la limite cantonale à Pont (Veveyse), sans l'étang de la tourbière des Ecasseys

 Ruisseaux affermés
Aufzuchtbäche

0 285 570 1'140
m



Source / Quelle:
Swisstopo & Etat de Fribourg / Staat Freiburg