

# LAC DE NEUCHÂTEL

Extrait de la législation • Édition 2024

Découvrez la pêche dans le lac de Neuchâtel !



**ne.ch**  
RÉPUBLIQUE ET CANTON DE NEUCHÂTEL

ETAT DE FRIBOURG  
STAAT FREIBURG

## ENGINS ET MÉTHODES DE PÊCHE

### HAMEÇONS ET APPÂTS

- L'utilisation d'hameçons munis d'un ardiffon est autorisée pour les pêcheurs titulaires d'une attestation de compétence (SaNa).
- L'usage de poissons d'appât vivants est autorisé – avec SaNa – pour la pêche à la ligne flottante, plongeante (hormis la gambe) et dormante, pratiquée depuis une embarcation non mue volontairement et dans les zones envahies par les plantes aquatiques.
- Il est interdit d'utiliser comme appâts : des poissons menacés, des écrevisses, ainsi que des espèces étrangères au lac.
- Les poissons d'appât vivants doivent être attachés par la bouche.

### GAMBES (PERCHE ET CORÉGONE)

- Une seule gambe peut être utilisée, avec 6 hameçons simples au maximum.
- Son usage est interdit pour la pêche de la perche du 15 avril au 31 mai et pour la pêche des corégones du 15 octobre à fin février.
- Son usage est interdit à partir d'une embarcation mue volontairement et il est interdit d'attacher l'embarcation à un engin de pêche.
- Il est interdit de s'approcher à moins de 50 mètres d'un engin de pêche (embarcation non ancrée) et à moins de 100 mètres (embarcation ancrée).
- Pour la gambe à corégones, il est interdit de pêcher dans les secteurs du lac où la profondeur d'eau est inférieure à 20 mètres.

### LIGNE TRAÎNANTE ET AUTRES LIGNES

- L'usage de la ligne traînante est interdit du 1<sup>er</sup> novembre jusqu'au jour précédent l'ouverture de la pêche de la truite.
- 12 leurres sont permis pour la pêche à la ligne traînante, munis chacun de 5 hameçons au maximum (fixés sur le leurre).
- Il est permis d'utiliser au maximum 3 lignes flottantes, 2 lignes dormantes, 1 ligne au lancer (1 seul leurre avec max. 3 hameçons) et 1 fil dormant.

### PÊCHE LIBRE (SANS PERMIS)

- La pêche sans permis est autorisée avec 3 lignes flottantes au maximum, munies d'un flotteur fixe et d'un hameçon simple.
- Les enfants âgés de moins de 14 ans ont le droit de pêcher depuis une embarcation, sous la responsabilité d'un titulaire de permis (avec SaNa), ainsi que de pêcher à la gambe ou au lancer depuis la rive.

## ESPÈCES - CAPTURES

Espèce	Période de pêche autorisée	Longueur minimale [cm]*	Captures par jour [pce]
Truite	14 janvier - 20 octobre	45	5 (30/an)
Ombles-ch.		30	2 (10/an)
Brochet	1 <sup>er</sup> janvier - 31 mars 21 avril - 31 décembre	45	7 (100/an)
Corégones	1 <sup>er</sup> mars - 14 octobre	25	10
Perche	1 <sup>er</sup> janvier - 14 avril 1 <sup>er</sup> juin - 31 décembre	15	80 (1'800/an)
Silure	1 <sup>er</sup> janvier - 14 mai 16 juin - 31 décembre	50	-

\* La longueur est déterminée du bout du museau à l'extrémité de la nageoire caudale (voir schéma au verso).

- L'anguille, la bouvière, le nase et l'ombre de rivière sont protégés toute l'année.
- La capture des écrevisses indigènes et non indigènes est interdite.
- La capture des poissons doit être effectuée avec ménagement.
- Les poissons blessés ne doivent pas être détenus vivants.
- Les poissons doivent être mis à mort sans tarder ; toutefois, les pêcheurs titulaires d'une attestation Sa Na peuvent stocker des poissons jusqu'à la fin de la journée de pêche (ces poissons ne doivent pas souffrir du fait du stockage).
- Il est interdit de remettre à l'eau un poisson qui a été stocké, à l'exception des poissons d'appât vivants.

## HEURES DE PÊCHE

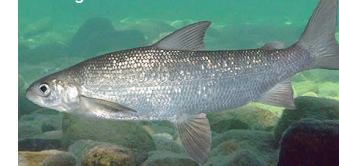
Heure d'hiver 7h-19h	• La pêche exercée depuis la rive peut se pratiquer à toute heure.
Heure d'été 5h-22h	• Il est permis de circuler sur le lac avec des engins de pêche secs une heure avant l'ouverture. • Il est interdit de se trouver sur le lac avec des engins de pêche ou du poisson une heure après la fermeture de la pêche.

## INTERDICTIONS DE PÊCHE

Toute pêche est interdite :

- durant toute l'année, dans les gouilles de Châble-Perron, de Witzwil, d'Ostende (et fossés adjacents), la gouille située au nord de la route N5 à Auvernier, ainsi que dans la réserve ornithologique de la Broye ;
- du 1<sup>er</sup> janvier au 20 avril, dans les autres gouilles et fossés adjacents, ainsi qu'à moins de 100 m de part et d'autre de leur entrée, jusqu'à une profondeur de 5 m ;
- du 1<sup>er</sup> octobre au 31 janvier, dans un rayon de 300 m de l'embouchure des affluents (cours d'eau) du lac et du canal de la Thielle ;
- à la ligne traînante, au filet et à la nasse du 1<sup>er</sup> février au 30 septembre, dans un rayon de 100 mètres de l'embouchure des cours d'eau précités ;
- depuis la rive ou depuis une embarcation, à l'intérieur des réserves d'oiseaux d'eau (OROEM) ; dans les autres réserves naturelles, la pêche n'est autorisée que dans les parties accessibles au public ;
- des môles et des embarcadères, lors du départ ou de l'arrivée d'un bateau assurant un service public ;
- à la ligne au lancer, à l'entrée ainsi qu'à l'intérieur des ports ;
- à moins de 30 m des zones de baignade balisées.

Corégone



Truite lacustrine



Brochet



Silure



Perche



Lotte



Seuls les textes légaux en vigueur font foi : Règlement du 6 juillet 2021 d'exécution du concordat sur la pêche dans le lac de Neuchâtel en 2022, 2023 et 2024.

Nous vous souhaitons d'agréables  
et d'inoubliables moments halieutiques !

# SIGNALISATION DES ENGINES DE PÊCHE (Art. 60, Règlement)

Merci de vous tenir à distance (risque d'accrochage). En cas d'accrochage, contacter le pêcheur professionnel.  
En cas de désaccord avec ce dernier, contacter le garde-pêche.



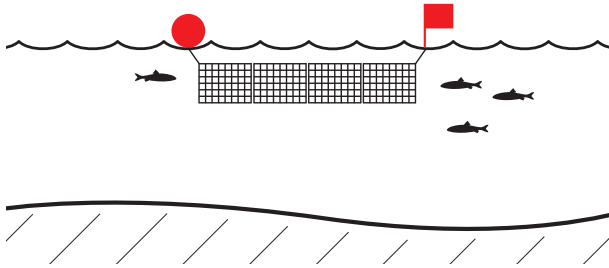
ne.ch  
RÉPUBLIQUE ET CANTON DE NEUCHÂTEL

ETAT DE FRIBOURG  
STAAT FREIBURG

## FILETS FLOTTANTS

### COUBLES DE FILETS FLOTTANTS DÉRIVANTS OU LÈVE DÉRIVANTE

2 boilles de 20 l ou drapeaux bien visibles.

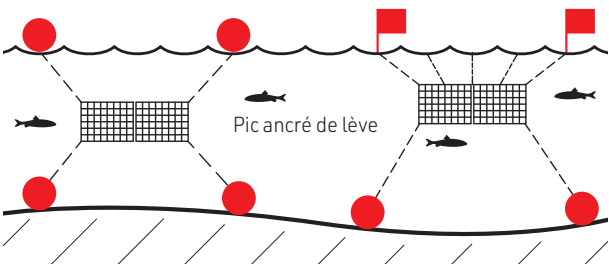


Longueur : de 100 à 2'000 m.  
Profondeur d'eau : 40 m minimum.  
Hauteur de filet : 2 à 10 m.

Coubles tendues en ligne, perpendiculairement au grand axe du lac.  
Interdit du 1<sup>er</sup> janvier au 30 avril et du 1<sup>er</sup> octobre au 31 décembre.

### FILETS FLOTTANTS ANCRÉS

2 boilles de 20 l ou drapeaux bien visibles.



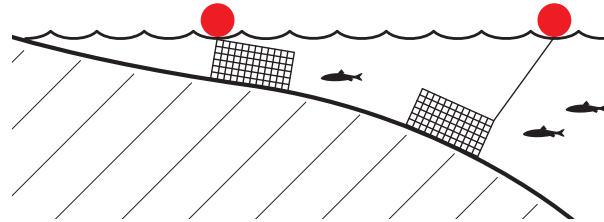
Longueur : de 100 à 400 m.  
Hauteur de filet : 2 à 10 m.

Ancres sans filet pendant 48 h maximum.  
Le haut de ces filets doit se trouver à plus de 2 m au-dessous de l'eau.

## FILETS DE FOND

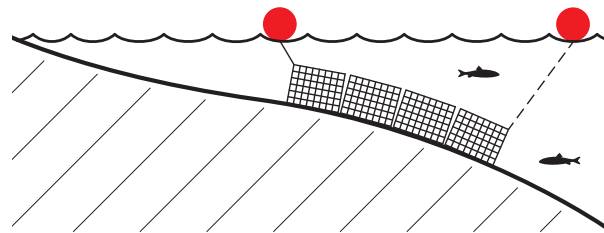
### FILET DE FOND TENDU ISOLÉMENT

1 boille de 10 l.



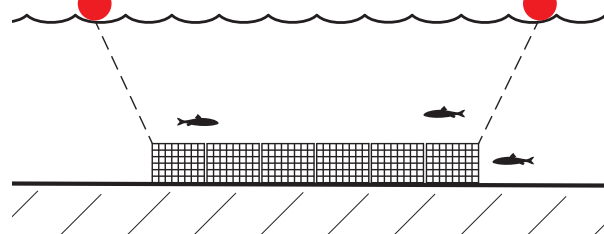
### COUPLE DE 2 À 5 FILETS DE FOND OU TENDUE À MOINS DE 20 M DE PROFONDEUR

2 boilles de 10 l ou drapeaux émergeant de 60 cm au moins.



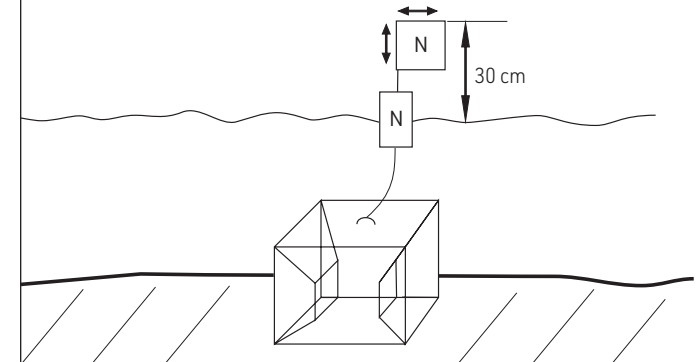
### COUPLE DE PLUS DE 5 FILETS DE FOND

2 boilles de 20 l ou drapeaux émergeant de 60 cm au moins.



## NASSES À POISSONS

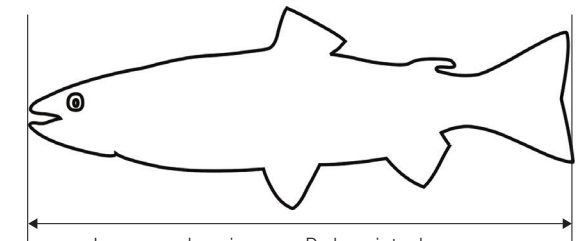
Toute nasse doit être munie d'une boille de 5 l au moins ou d'un insigne flottant émergeant de 30 cm au minimum, marqués de la majuscule «N».



Longueur maximum : 2 m.  
Largeur, hauteur ou diamètre max. : 1.25 m.  
Profondeur maximum : 39 m.

Les nasses doivent être reliées 2 par 2 avec une corde en nylon de 5 mm de diamètre au minimum.

### COMMENT MESURER LE POISSON



Longueur du poisson = De la pointe du museau jusqu'à l'extrémité de la queue normalement déployée

# NEUENBURGERSEE

Auszug aus der Gesetzgebung • Ausgabe 2024

## Entdecken Sie die Fischerei im Neuenburgersee!



**ne.ch**  
RÉPUBLIQUE ET CANTON DE NEUCHÂTEL

ETAT DE FRIBOURG  
STAAT FREIBURG

### FISCHEREIGERÄTE UND -METHODEN

#### ANGELHAKEN UND KÖDER

- Sportfischer, die Inhaber eines Sachkundenachweises (SaNa) sind, dürfen Angeln mit Widerhaken verwenden.
- Lebende Köderfische dürfen für die Fischerei (mit SaNa) nur verwendet werden mit: der Schwebangel, der Senkangel (abgesehen von der Gambe/Hegene) oder der Setzangel, die von einem nicht absichtlich getriebenen Wasserfahrzeug aus in verkrauteten Gewässerteilen verwendet werden.
- Als Köderfische dürfen nicht verwendet werden: Fische mit Gefährdungstatus, Krebse und Arten, die zu einer im Neuenburgersee standortfremden Art gehören.
- Lebende Köderfische dürfen nur am Maul am Angelhaken befestigt werden.

#### GAMBE (EGLI UND FELCHEN)

- Es darf nur eine Gambe verwendet werden, mit höchstens 6 einfachen Angelhaken.
- Die Verwendung der Gambe ist für Eglis vom 15. April bis 31. Mai und für Felchen vom 15. Oktober bis Ende Februar verboten.
- Ihre Verwendung von einem absichtlich getriebenen Wasserfahrzeug aus ist nicht gestattet und es ist verboten, das Wasserfahrzeug an einer Boje oder einem Fischereigerät zu befestigen.
- Es ist verboten, sich einem nicht verankerten Wasserfahrzeug auf weniger als 50 Meter und einem verankerten Wasserfahrzeug auf weniger als 100 Meter zu nähern.
- Bei der Gambe, die dem Fang von Felchen dient, ist das Fischen in Wassertiefen von weniger als 20 m verboten.

#### SCHLEPPANGEL UND ANDERE ANGELN

- Die Schleppangel ist vom 1. November bis zum Tag vor der Eröffnung der Forellenfischerei verboten.
- Für die Schleppangelfischerei sind maximal 12 Köder erlaubt mit höchstens 5 Angelhaken (die Angelhaken müssen direkt am Köder befestigt werden).
- Es dürfen höchstens 3 Schweb-, 2 Setz- und 1 Wurfangel (mit nur einem Köder mit höchstens 3 Angelhaken) und eine Setschnur verwendet werden.

#### FREIE FISCHEREI (OHNE PATENT)

- Ohne Patent ist das Fischen mit höchstens 3 schwimmenden Angeln gestattet, die alle mit einem festzinsenden Schwimmer und einem einfachen Angelhaken versehen sind.
- Für Kinder unter 14 Jahren ist das Fischen von einem Wasserfahrzeug ausgestattet – unter der Verantwortung eines Patentinhabers (mit SaNa) –, sowie vom Ufer mit der Gambe und der Wurfangel.

### ARTEN UND HÖCHSTFANGZAHL

Art	Erlaubter Fangzeitraum	Fangmindest-mass [cm]*	Fangzahl pro Tag
Seeforelle	14. Januar - 20. Oktober	45	5 (30/Jahr)
Seesaibling		30	2 (10/Jahr)
Hecht	1. Januar - 31. März 21. April - 31. Dezember	45	7 (100/Jahr)
Felchen	1. März - 14. Oktober	25	10
Egli	1. Januar - 14. April 1. Juni - 31. Dezember	15	80 (1'800/Jahr)
Wels	1. Januar - 14. Mai 16. Juni - 31. Dezember	50	-

- \* Die Länge eines Fisches wird von der Kopfspitze bis zum Ende der natürlich ausgebreiteten Schwanzflosse gemessen (siehe Schema Rückseite).
- Aal, Bitterling, Nase und Äsche sind ganzjährig geschützt.
  - Der Fang von einheimischen und eingeführten Krebsen ist verboten.
  - Fische müssen schonend gefangen werden.
  - Verletzte Fische dürfen nicht lebend gehältert werden.
  - Fische sind unverzüglich zu töten; Fischer, die über einen Sachkundenachweis verfügen, dürfen lebende Fische kurzfristig hälttern; die Fische dürfen durch die Hälterung nicht leiden.
  - Gehälterte Fische, mit Ausnahme lebender Köderfische, dürfen nicht wieder ins Wasser ausgesetzt werden.

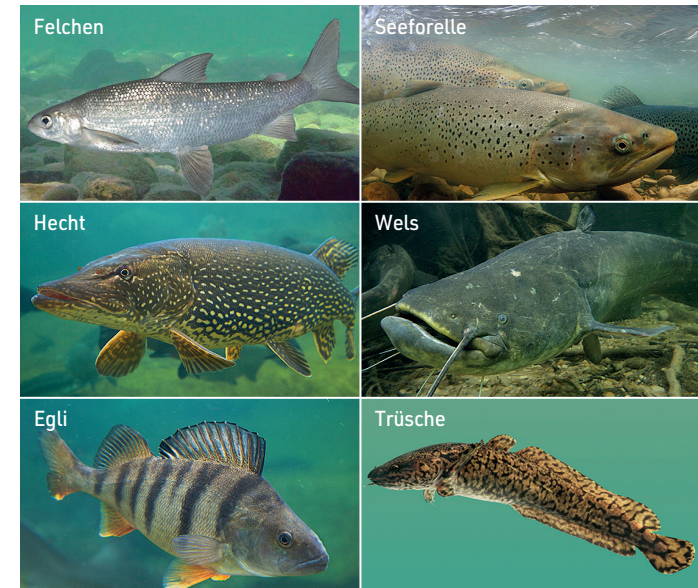
### FANGZEITEN

- |                          |   |
|--------------------------|---|
| Winterzeit<br>7 - 19 Uhr | • Vom Ufer aus oder im Wasser stehend kann jederzeit gefischt werden.   |
| Sommerzeit<br>5 - 22 Uhr | • Eine Stunde vor Fischereibeginn ist es erlaubt, auf dem See mit trockenen Fischereigeräten zu fahren.<br><br>• Es ist verboten, sich eine Stunde nach Fischereischluss mit Fischereigeräten oder Fischen auf dem See aufzuhalten. |

### FISCHEREIVERBOT

Jegliche Fischerei ist verboten:

- das ganze Jahr im Teich von Châble-Perron, im Teich nördlich der Nationalstrasse N5 in Auvernier, im Teich von Witzwil, im Teich von Ostende und in den angrenzenden Gräben sowie im Vogelschutzgebiet der Broye;
- vom 1. Januar bis 20. April in den übrigen Teichen und den anschliessenden Gräben und Kanälen sowie in einer Entfernung von weniger als 100 m diesseits und jenseits von ihren Einmündungen bis in 5 m Tiefe;
- vom 1. Oktober bis 31. Januar in einem Umkreis von 300 m von Fluss- und Bacheinmündungen in den See und den Zihlkanal;
- vom 1. Februar bis 30. September mit der Schleppangel in einem Umkreis von 100 m von der Einmündung der oben erwähnten Wasserläufe;
- in Wasser- und Zugvogelreservaten von internationaler Bedeutung (WZVV) nicht vom Ufer oder von einem Wasserfahrzeug aus fischen; in den übrigen Naturschutzgebieten ist die Fischerei nur in den öffentlich zugänglichen Teilen gestattet;
- von Molen und Landestegen aus bei der Aus- oder Einfahrt eines Kursschiffes;
- mit einer Wurfangel am Eingang und innerhalb von Häfen zu fischen;
- weniger als 30 m von markierten Badeplätzen entfernt.



Nur Gesetzestexte sind massgebend: Ausführungsreglement vom 6. Juli 2021 zum Konkordat über die Fischerei im Neuenburgersee in den Jahren 2022, 2023 und 2024.

Wir wünschen Ihnen angenehme und unvergessliche Fischereierlebnisse!

# KENNZEICHNUNG DER FISCHEREIGERÄTE (Art. 60, Ausführungsreglement)

Bitte den Abstand zu den Fischereigeräten einhalten (Angeln können sich verhaken). Im Falle eines Schadens kontaktieren Sie den Berufsfischer. Sollte keine Einigung gefunden werden, kontaktieren Sie den Fischereiaufseher.



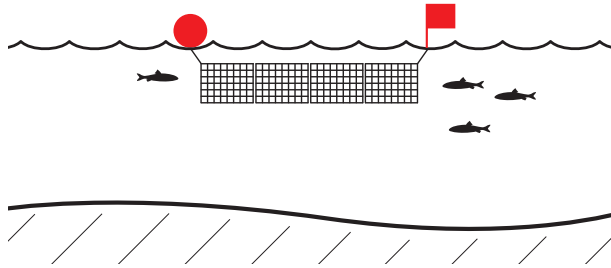
ine.ch  
RÉPUBLIQUE ET CANTON DE NEUCHÂTEL

ETAT DE FRIBOURG  
STAAT FREIBURG

## SCHWEBNETZE

### SÄTZE MIT SCHWEBNETZEN ODER FREI TREIBENDE SCHWEBNETZE

2 Bojen von 20 l oder gut sichtbaren Fahnen.



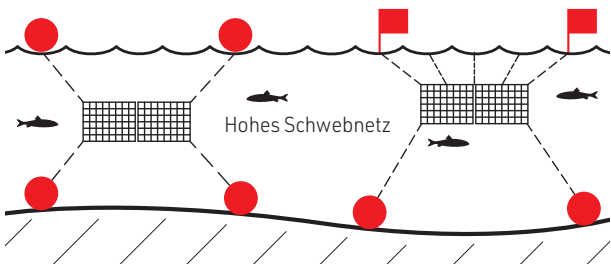
Länge : 100 bis 2'000 m.  
Wassertiefe : mindestens 40 m.  
Netzhöhe : 2 bis 10 m.

Die Sätze müssen in gerader Linie und senkrecht zur grossen Achse des Sees gesetzt werden.

Verboten vom 1. Januar bis 30. April und vom 1. Oktober bis 31. Dezember.

### VERANKERTE SCHWEBNETZE

2 Bojen von 20 l oder gut sichtbare Fahnen.



Länge : 100 bis 400 m.  
Netzhöhe : 2 bis 10 m.

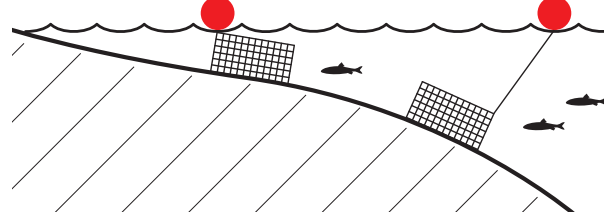
Anker dürfen ohne Netze höchstens 48 Stunden belassen werden.

Die Netze müssen mindestens 2 m unter dem Wasserspiegel angelegt werden.

## BODENNETZE

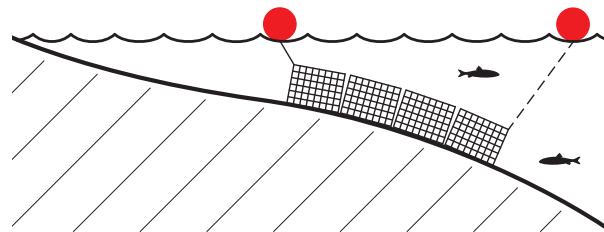
### ISOLIERT GESETZTE BODENNETZE

1 Boje von 10 l.



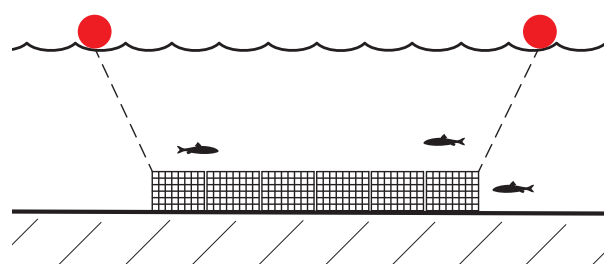
### SÄTZE MIT 2 BIS 5 BODENNETZE ODER SOLCHE, DIE IN WENIGER ALS 20 M TIEFE GESETZT SIND

2 Bojen von 10 l oder mindestens 60 cm hohe Fahnen.



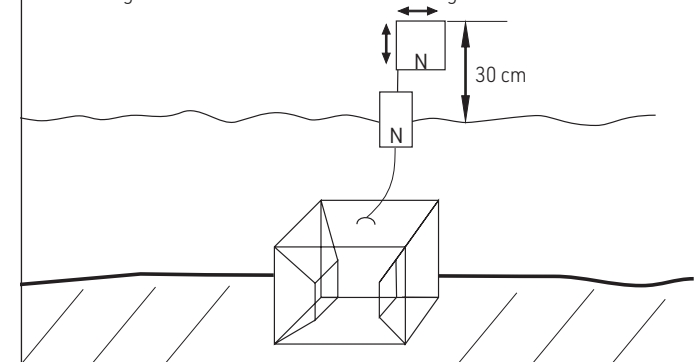
### SÄTZE MIT MEHR ALS 5 BODENNETZE

2 Bojen von 20 l oder mindestens 60 cm hohe Fahnen.



## FISCHREUSEN

Jede Fischreuse muss mit einer Boje von mindestens 5 l oder einem schwimmenden Kennzeichen, das mindestens 30 cm aus dem Wasser ragt und mit dem Grossbuchstaben «N» gekennzeichnet ist.



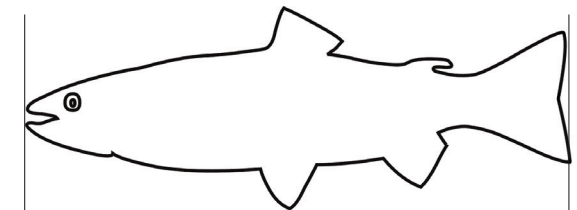
Maximale Länge : 2 m.

Maximale Breite, Höhe oder Durchmesser : 1.25 m.

Maximale Tiefe : 39 m.

Jeweils 2 Reusen müssen mit einem Nylonseil mit einem Durchmesser von mindestens 5 mm verbunden werden.

### WIE DER FISCH ZU MESSEN IST



Länge des Fisches = Vom Kopfende bis zum Ende der normal auseinandergefalteten Schwanzflosse.