



### Espaces publics: à 90%, nous nous sentons bien là où nous vivons



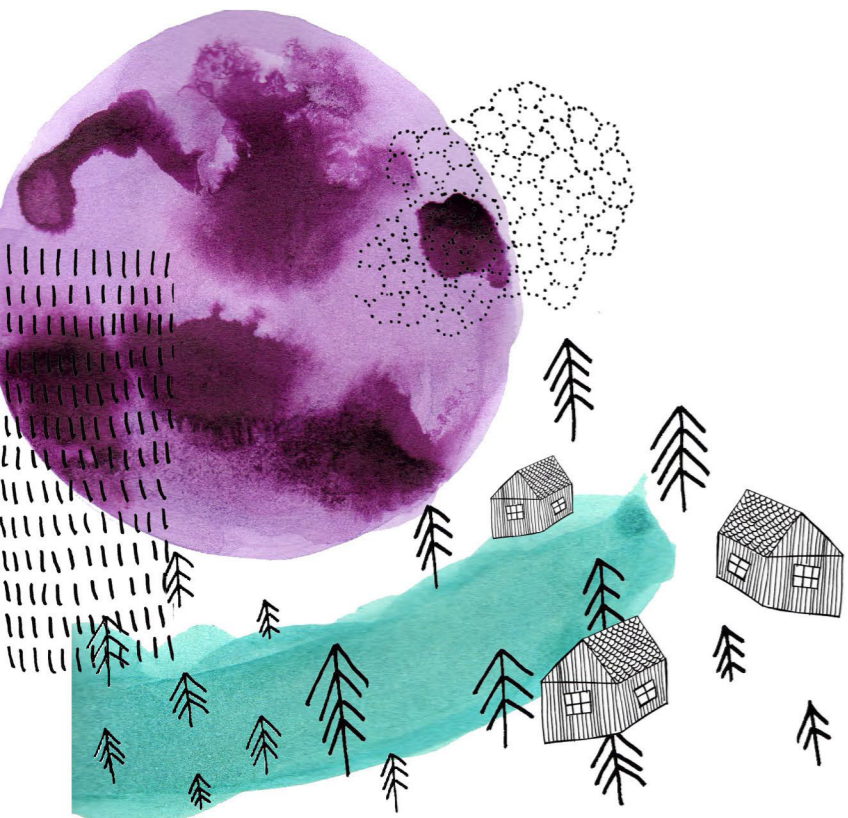
6H

- A 93% nous pensons que nous avons de la place pour jouer, courir, faire du vélo, etc. dans notre village ou quartier
- Nous sommes 61% à penser que la place de jeux est faite pour les enfants de notre âge
- Nous pensons à 61% que nous pouvons jouer, courir, rire, chanter, faire du bruit avec nos amis, sans nous faire gronder
- Nous sommes 21% à ne pas nous sentir en toute sécurité lorsque nous nous déplaçons ou que nous jouons dans l'espace public



10H

- Nous sommes 71% à passer du temps dans l'espace public
- Lorsque nous habitons dans une grande commune nous y passons plus de temps (80%) que lorsque nous vivons dans une petite commune (66%)
- Si nous y allons, c'est pour y retrouver nos amis (86%), mais nous aimons aussi faire du sport (44%) ou du shopping (39%)
- Souvent nous n'avons pas le temps d'y aller (29%)
- Nous estimons à 40% qu'il n'y a pas assez d'espaces où nous avons du plaisir à y rencontrer nos amis. Nous trouvons que ces espaces sont souvent destinés aux enfants (32%) et ne sont pas adaptés aux besoins des jeunes (27%)



## Sondage «Je participe!»

### Résultats généraux

ETAT DE FRIBOURG  
STAAT FREIBURG

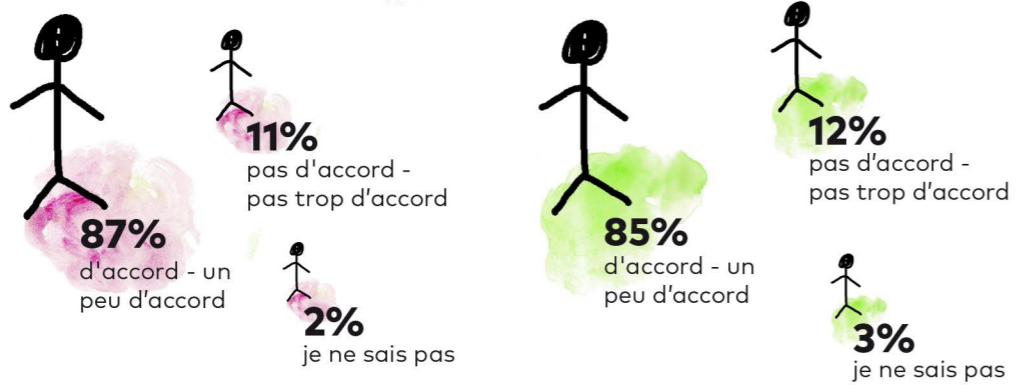
Service de l'enfance et de la jeunesse SEJ  
Jugendamt JA

Direction de la santé et des affaires sociales DSAS  
Direktion für Gesundheit und Soziales GSD

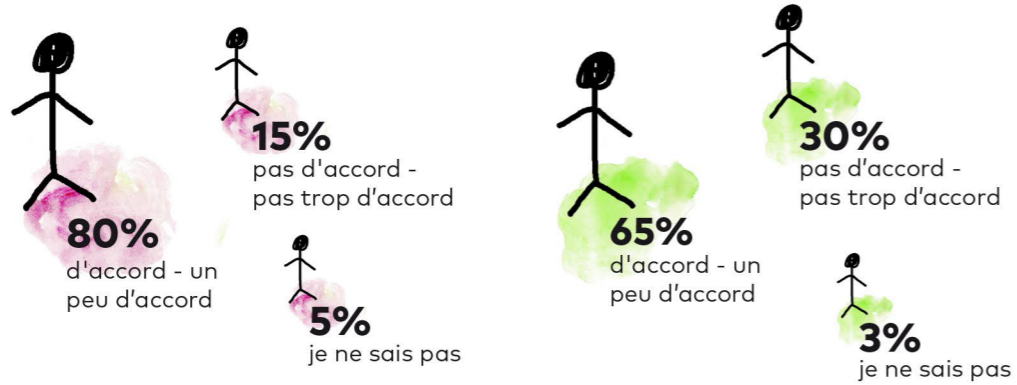
6H

10H

### Dans ma famille, je trouve que mon avis est écouté et pris au sérieux



### A l'école, je trouve que mon avis est écouté et pris au sérieux



### Dans mon village, dans mon quartier, je trouve que mon avis est écouté et pris au sérieux (6H)



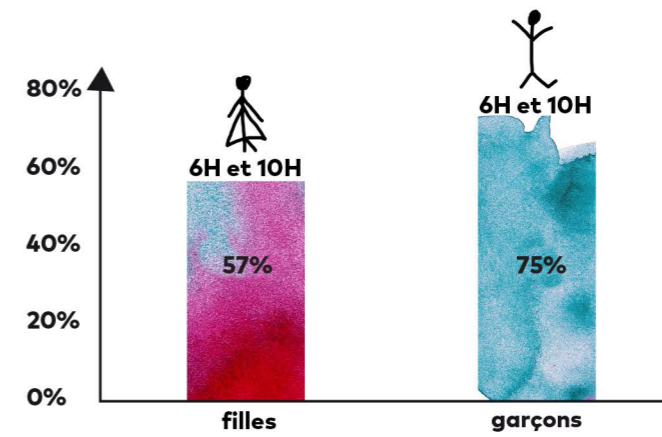
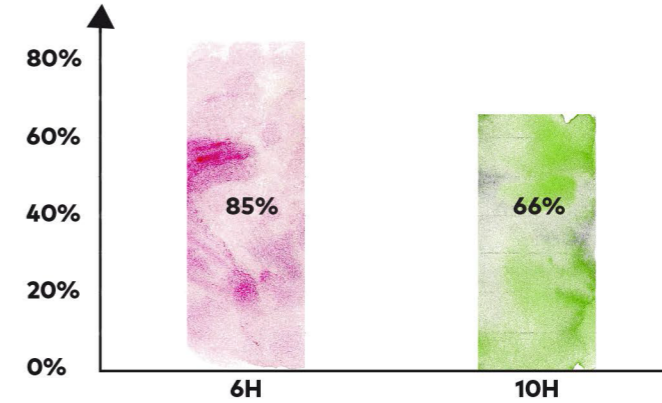
### Dans mon village, dans mon quartier, j'ai déjà eu la possibilité de donner mon avis sur un sujet qui me concerne (10H)



6H

10H

### Nous faisons partie d'une société ou d'un club



- Si nous faisons partie d'une société, nous sommes 86% à y pratiquer un sport et 25% une activité artistique ou musicale
- En 10H, si nous ne faisons pas partie d'une société, c'est surtout par manque d'envie (49%), par manque de temps (25%), parce qu'il y a trop de compétition (13%) ou parce que c'est trop cher (12%)

### A quelles activités les 6H et les 10H accordent-ils le plus d'importance?

