



## Déroulement d'un projet routier cantonal ou édilitaire avec participation cantonale

Selon la loi sur la mobilité (LMob) du 5 novembre 2021

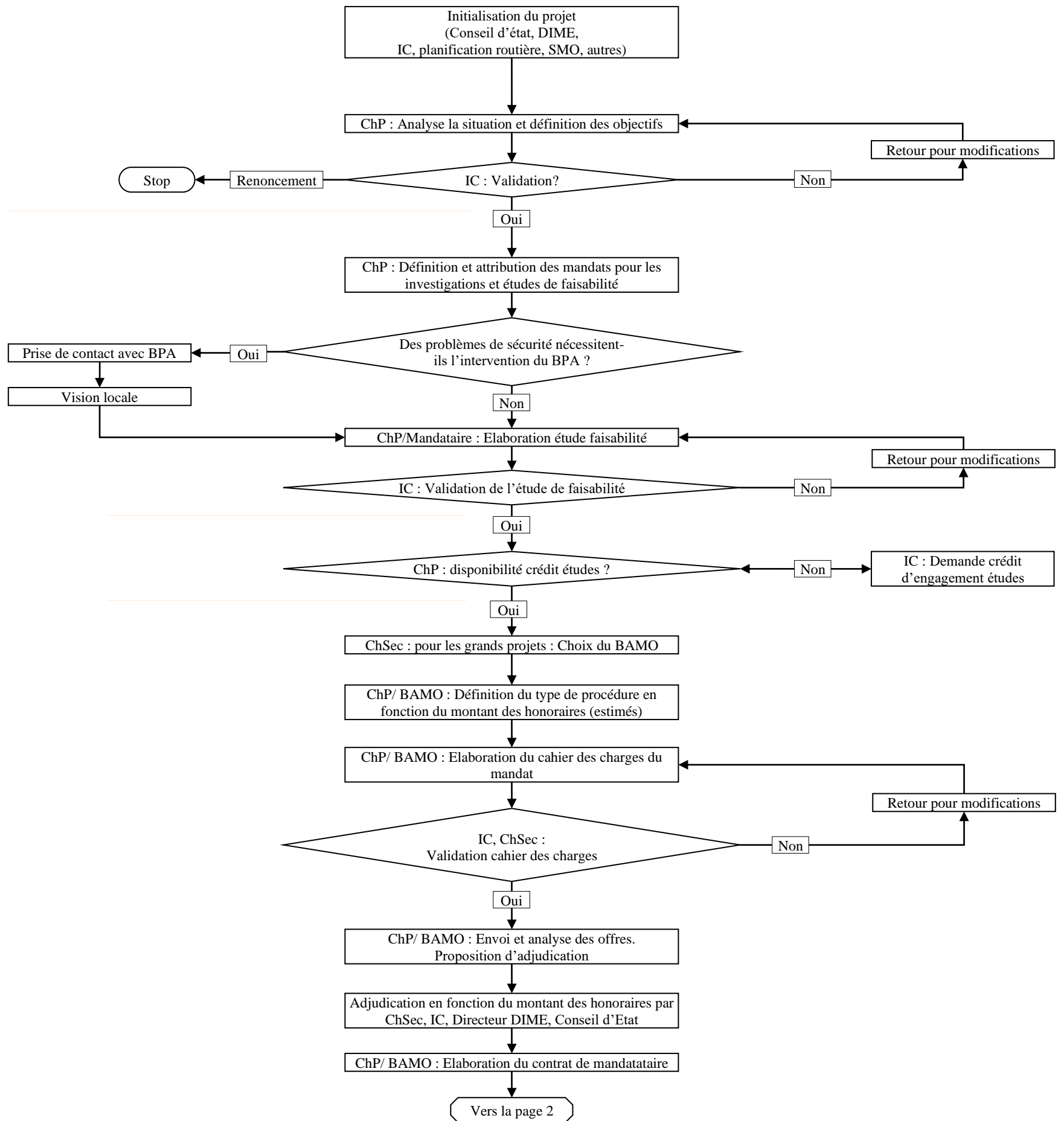
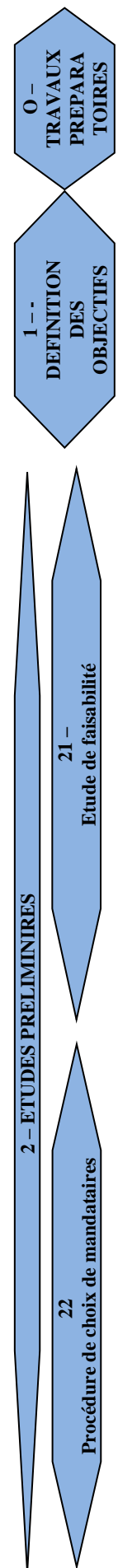
Phases de projet selon SIA 103

### Abréviations :

DIME : Direction du développement territorial, des infrastructures, de la mobilité et de l'environnement	ChSec : Chef de Section du SPC	APr : Auteur du projet mandaté par SPC (+Cne)
SPC : Service des ponts et chaussées, Section projets routiers cantonaux	ChP : Chef/fe de projet du SPC	Cne : Commune (Maître d'ouvrage secondaire)
IC : Ingénieur cantonal	DGT : Direction générale des travaux	BPA : Bureau suisse de prévention des accidents
BAMO : Bureau d'assistance au maître d'ouvrage	DLT : Direction locale des travaux	RSA : Road Safety Audit

## PLANIFICATION

### Travaux préparatoires jusqu'au choix des mandataires (phases 0 à 22)



## Déroulement d'un projet routier cantonal ou édilitaire avec participation cantonale

Selon la loi sur la mobilité (LMob) du 5 novembre 2021

Phases de projet selon SIA 103

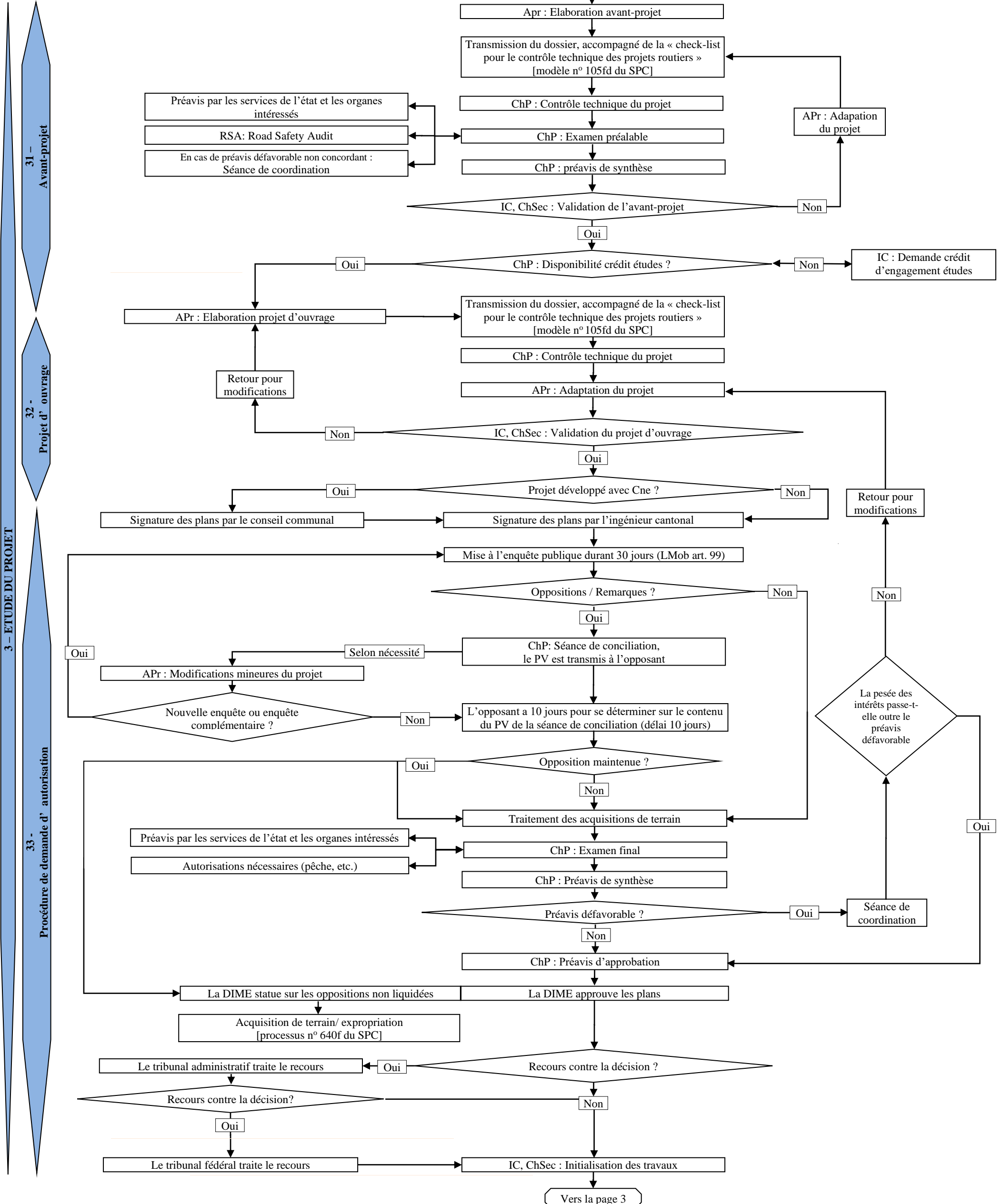
### Abréviations :

DIME : Direction du développement territorial, des infrastructures, de la mobilité et de l'environnement  
SPC : Service des ponts et chaussées, Section projets routiers cantonaux  
IC : Ingénieur cantonal  
BAMO : Bureau d'assistance au maître d'ouvrage

ChSec : Chef de Section du SPC  
ChP : Chef/fe de projet du SPC  
DGT : Direction générale des travaux  
DLT : Direction locale des travaux  
APr : Auteur du projet mandaté par SPC (+Cne)  
Cne : Commune (Maître d'ouvrage secondaire)  
BPA : Bureau suisse de prévention des accidents  
RSA : Road Safety Audit

## PLANIFICATION

### Avant-projet jusqu'à l'approbation (phases 31 à 33)



## Déroulement d'un projet routier cantonal ou édilitaire avec participation cantonale

Selon la loi sur la mobilité (LMob) du 5 novembre 2021

Phases de projet selon SIA 103

### Abréviations :

DIME : Direction du développement territorial, des infrastructures, de la mobilité et de l'environnement	ChSec : Chef de Section du SPC	APr : Auteur du projet mandaté par SPC (+Cne)
SPC : Service des ponts et chaussées, Section projets routiers cantonaux	ChP : Chef/fe de projet du SPC	Cne : Commune (Maître d'ouvrage secondaire)
IC : Ingénieur cantonal	DGT : Direction générale des travaux	BPA : Bureau suisse de prévention des accidents
BAMO : Bureau d'assistance au maître d'ouvrage	DLT : Direction locale des travaux	RSA : Road Safety Audit

## REALISATION

### Appel d'offre entreprise jusqu'à l'exploitation (Phases 41 à 53)

