



ETAT DE FRIBOURG
STAAT FREIBURG

Police cantonale POL
Kantonspolizei POL

POLICE CANTONALE FRIBOURG

Statistiques annuelles 2013
Circulation routière

Accidents
Saisies provisoires des permis de conduire
Contrôles de vitesse
Alcool au volant

Utilisation autorisée sous
condition d'indication de la source

Table des matières

1	EN UN COUP D'ŒIL	3
1.1	CHIFFRES-CLES	3
2	CIRCULATION	4
2.1	ACCIDENTS : STATISTIQUE GENERALE	4
2.1.1	Accidents avec dégâts matériels, blessés et personnes décédées	4
2.1.2	Evolution	4
2.1.3	Accidents dans / hors localités et sur les autoroutes	5
2.1.4	Répartition des accidents les plus nombreux	5
2.1.5	Accidents avec piétons	5
2.1.6	Age des conducteurs accidentés	5
2.2	ACCIDENTS : TENDANCE	6
2.2.1	Moyenne sur dix ans des personnes tuées ou blessées	6
2.3	ACCIDENTS : PRINCIPALES CAUSES	6
2.4	ACCIDENTS MORTELS	7
2.4.1	Conducteurs, passagers et piétons décédés	7
2.4.2	Véhicules impliqués	7
2.4.3	Causes	7
2.4.4	Lieux	8
2.5	SAISIES PROVISOIRES DES PERMIS DE CONDUIRE	8
2.5.1	Saisie pour cause d'ivresse	8
2.5.2	Saisie pour autres causes	9
2.6	CONTROLES DE VITESSE	9
2.6.1	Tendance	9
2.6.2	Vitesses maximales enregistrées (km/h)	10
2.7	ALCOOL AU VOLANT	11
2.7.1	Synthèse des contrôles effectués	11
2.7.2	Conducteurs et piétons sous l'influence de l'alcool lors d'accidents de la circulation	12

1 En un coup d'œil

1.1 Chiffres-clés

	2011	2012	2013	↓↑
Population	278'493	284'668	291'395	↗
Parc automobile	212'118	219'588	225'441	↗
Accidents dégâts matériels	887	1'011	1'041	↗
Accidents avec blessés	587	516	532	↗
Morts sur les routes	17	12	11	↘
Saisies provisoires des permis de conduire	1'176	1'031	1'008	↘
Contrôles de vitesse	4'239	4'504	4'013	↘
Vitesse maximale enregistrée (km/h)	248	237	229	↘
Conducteurs dénoncés pour excès de vitesse	64'319	61'542	66'080	↗

© 2014 Pol cant FR

2 Circulation

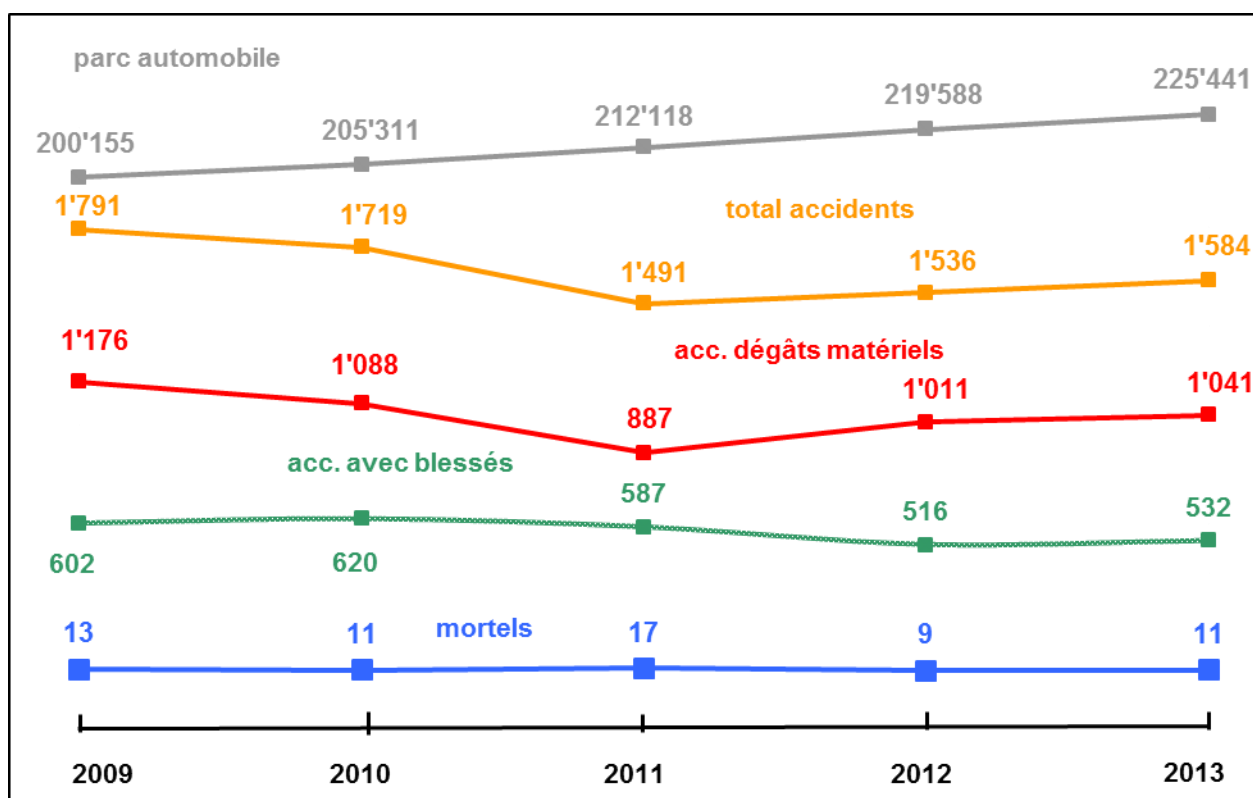
2.1 Accidents : statistique générale

2.1.1 Accidents avec dégâts matériels, blessés et personnes décédées

	2011	2012	2013	↓↑
Total des accidents	1'491	1'536	1'584	↗
Accidents dégâts matériels	887	1'011	1'041	↗
Accidents avec blessés	587	516	532	↗
Nombre de blessés	776	678	748	↗
blessures légères	641	539	601	↗
blessures graves	135	138	147	↗
Accidents mortels	17	9	11	↗
Nombre de personnes tuées	17	12	11	↘

© 2014 Pol cant FR

2.1.2 Evolution



© 2014 Pol cant FR

2.1.3 Accidents en / hors localité et sur autoroute

	2011	2012	2013	↓↑
En localité	58%	61%	59%	↓
Hors localité	35%	30%	30%	→
Sur autoroute	7%	9%	11%	↗

© 2014 Pol cant FR

2.1.4 Répartition des accidents les plus nombreux

	2011	2012	2013
Selon le mois	Décembre/Mai	Décembre/Octobre	Décembre/Janvier
Selon le jour	Samedi	Samedi	Samedi
Selon l'heure	1700 – 1800 h	1700 – 1800 h	1700 – 1800 h

© 2014 Pol cant FR

2.1.5 Accidents avec piétons

	2011	2012	2013	↓↑
Total piétons blessés	72	91	68	↓
dont sur les passages à piétons	36	44	36	↓
Total piétons tués	3	0	2	↗
dont sur les passages à piétons	0	0	0	→
Enfants tués	0	0	1	↗

© 2014 Pol cant FR

2.1.6 Age des conducteurs accidentés

18 à 34 ans	Pourcentage par rapport à la totalité des âges			
	2011	2012	2013	↓↑
Fautifs	27%	28%	27%	↓
Non fautifs	12%	11%	11%	→
Totaux	39%	39%	38%	↓

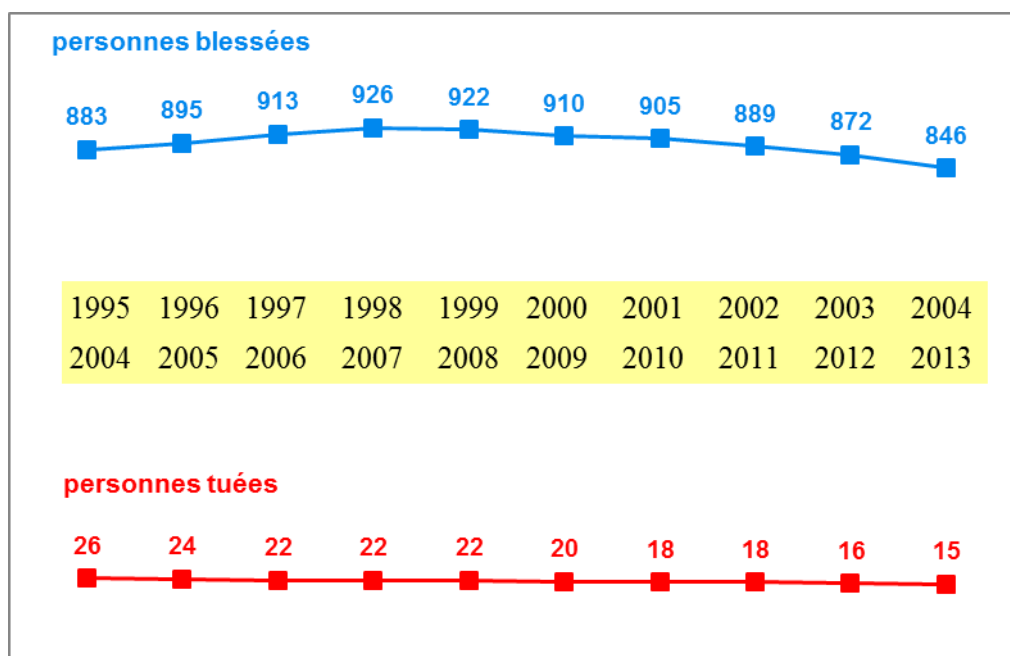
© 2014 Pol cant FR

2.2 Accidents : tendance

2.2.1 Moyenne sur dix ans des personnes tuées ou blessées

Années	1995 2004	1996 2005	1997 2006	1998 2007	1999 2008	2000 2009	2001 2010	2002 2011	2003 2012	2004 2013
Personnes blessées	883	895	913	926	922	910	905	899	872	846
Personnes tuées	26	24	22	22	22	20	18	18	16	15

© 2014 Pol cant FR



© 2014 Pol cant FR

2.3 Accidents : principales causes

	2011	2012	2013	↕↗
Priorité	327	296	264	↘
Vitesse	329	403	339	↘
Etat du conducteur (ivresse – fatigue – drogue – etc.)	329	288	316	↗

© 2014 Pol cant FR

2.4 Accidents mortels

2.4.1 Conducteurs, passagers et piétons décédés

	2011	2012	2013	↓↑
Conducteurs	14	9	8	↘
Passagers	0	3	1	↘
Piétons	3	0	2	↗
Total	17	12	11	↘

© 2014 Pol cant FR

2.4.2 Véhicules impliqués

	2011	2012	2013	↓↑
Voitures	18	3	13	↗
Motocycles	2	7	1	↘
Cyclomoteurs	0	0	1	↗
Cycles	2	1	1	→
Camions – Autobus – Trolley	0	1	1	→
Véhicules agricoles	2	3	0	↘
Chemins de fer	1	0	1	↗

© 2014 Pol cant FR

2.4.3 Principales causes

	2011	2012	2013	↓↑
Etat du conducteur				
Ivresse	3 (1x0.5-0.79)	0	2 (2x ≥0.80)	↗
Stupéfiants	1	0	0	→
Fatigue, malaise	3	0	0	→
Comportement du conducteur				
Vitesse inadaptée	7	3	3	→
Dépassement	0	0	1	↗
Priorité	3	1	3	↗
Faute du piéton	0	0	1	↗
Faute du piéton avec alcool	0	0	0	→

© 2014 Pol cant FR

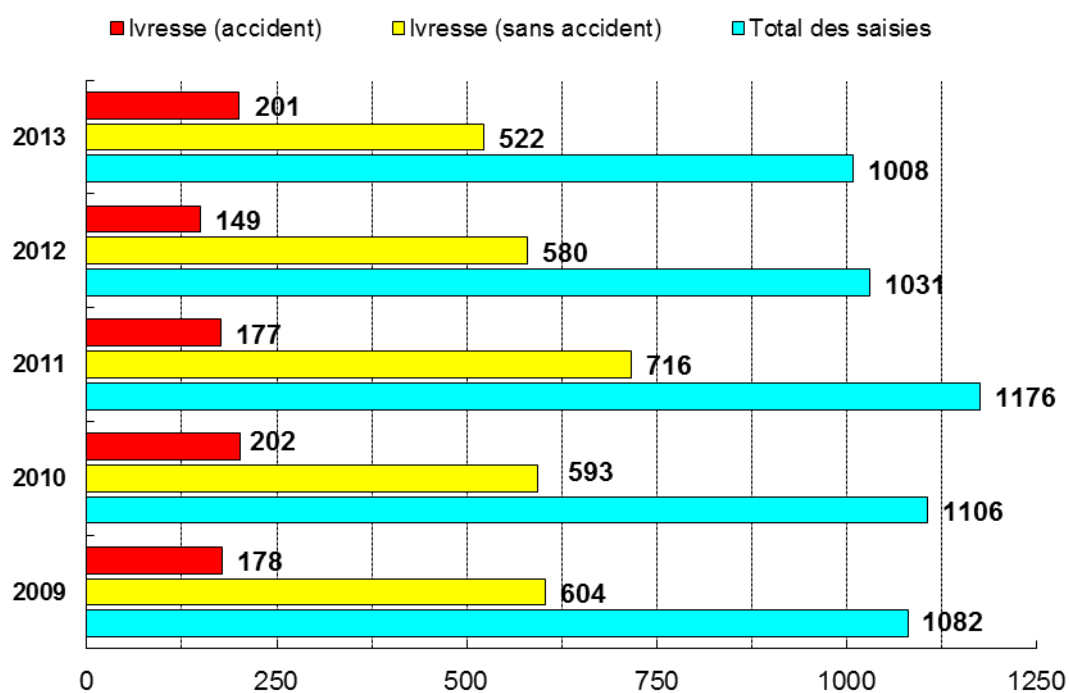
2.4.4 Lieux

	2011	2012	2013	↓↑
Hors localité	7	1	8	↗
En localité	7	8	3	↘
Sur autoroute	3	0	0	→

© 2014 Pol cant FR

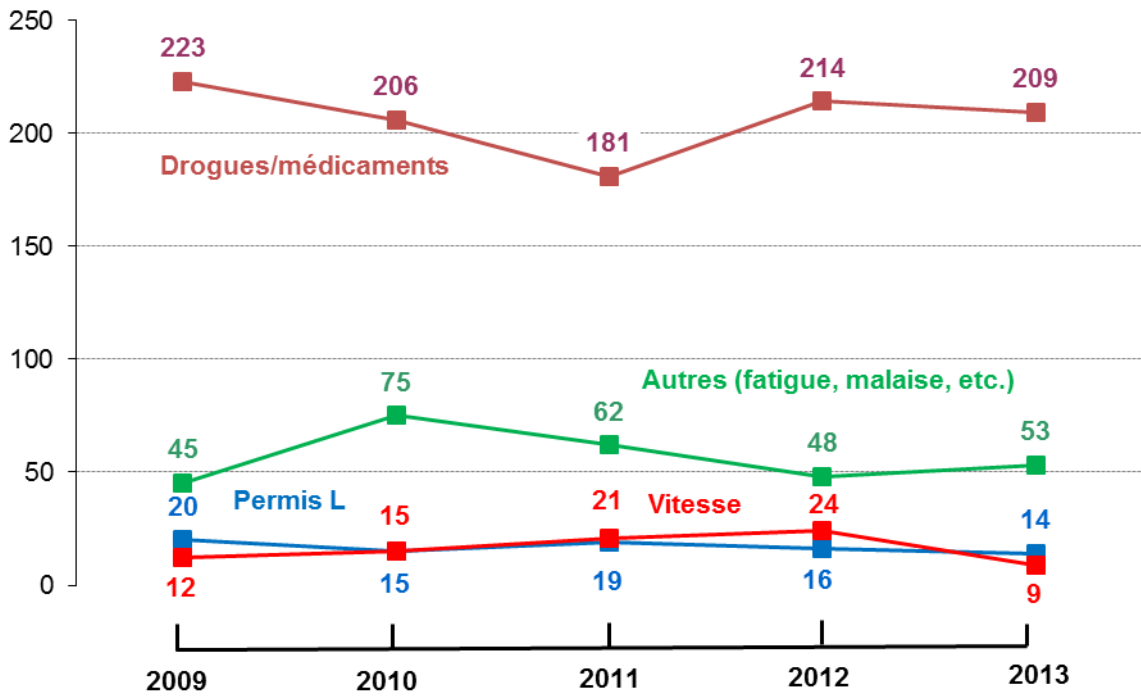
2.5 Saisies provisoires des permis de conduire

2.5.1 Saisie pour cause d'ivresse



© 2014 Pol cant FR

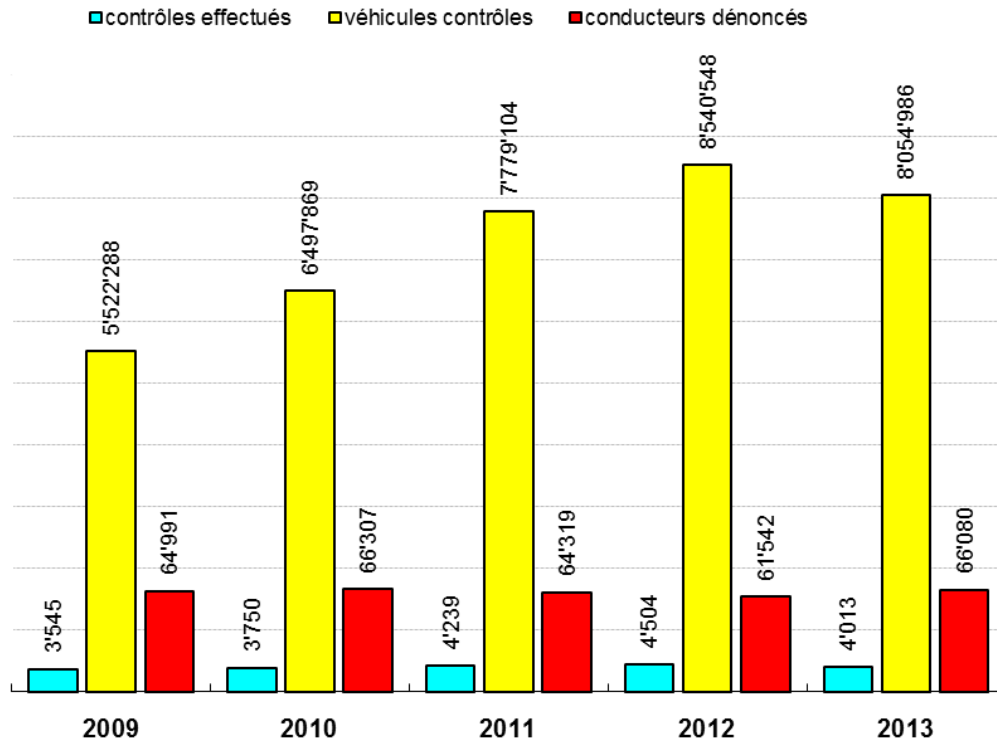
2.5.2 Saisie pour autres causes



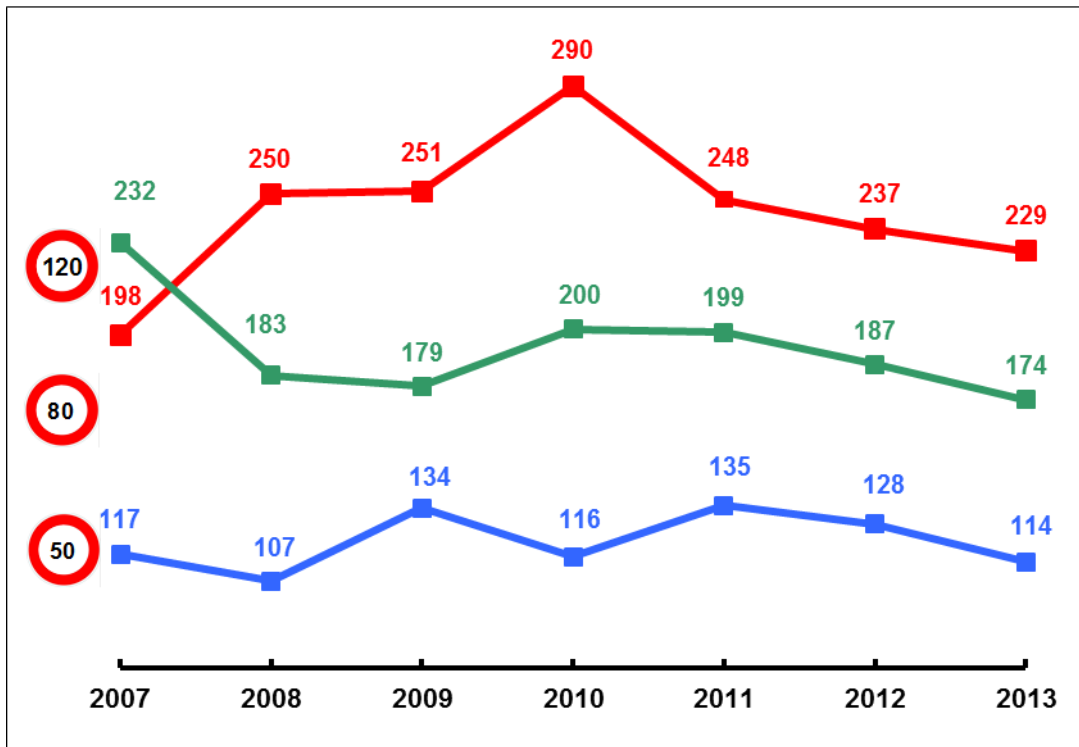
© 2014 Pol cant FR

2.6 Contrôles de vitesse

2.6.1 Tendances



2.6.2 Vitesses maximales enregistrées (km/h)



Etat de la base de données : 17.01.2013

2.7 Alcool au volant

2.7.1 Synthèse des contrôles effectués

0,5 ‰ - Statistiques de contrôle d'alcool et d'accidents

Période du 1er janvier au 31 décembre 2013

Période	Nombre de contrôles		Nombre d'alcotests lors de ces contrôles				Nombre d'alcotests lors d'accidents				
	Contrôles systématiques	Contrôles ponctuels	0,0 à 0,49 ‰	0,50 à 0,79 ‰ Tests reconnus	0,50 à 0,79 ‰ Prise de sang	0,80 ‰ et plus	0,0 à 0,49 ‰	0,50 à 0,79 ‰ Tests reconnus	0,50 à 0,79 ‰ Prise de sang	0,80 ‰ et plus	
Du 1 ^{er} janvier au 31 décembre	13	1689	2931	12361	277	4	480	1414	19	8	201
	12	1342	2542	8864	289	8	555	1031	19	8	149
Total 2013	4620		13122				1642				
<i>Total (2012)</i>	3884		9716				1207				
			Total des accidents 2013			1584					
			<i>Total des accidents 2012</i>			1536					

Année	Catégorie	2013			2012		
		Nombre	Proportion	Proportion	Nombre	Proportion	Proportion
2013	0.50 à 0.79 ‰	281	2.14%	27	1.70%		
	0.80 ‰ et plus	480	3.66%	201	12.69%		
	Total	761	5.80%	228	14.39%		
2012	0.50 à 0.79 ‰	297	3.06%	27	1.76%		
	0.80 ‰ et plus	555	5.71%	149	9.70%		
	Total	852	8.77%	176	11.46%		

Nombre total des accidents			Total des accidents DM			Nombre d'accidents DM						Total avec blessés			Avec blessés						Total mortels			mortels								
						Sans alcool			Avec alcool						Sans alcool			Avec alcool						Sans alcool			Avec alcool					
13	(12)	(11)	13	(12)	(11)	13	(12)	(11)	13	(12)	(11)	13	(12)	(11)	13	(12)	(11)	13	(12)	(11)	13	(12)	(11)	13	(12)	(11)	13	(12)	(11)	13	(12)	(11)
1584	(1536)	(1491)	1041	(1011)	(887)	872	(891)	(754)	169	(120)	(133)	532	(516)	(587)	475	(460)	(518)	57	(56)	(69)	11	(9)	(17)	9	(9)	(14)	2	(0)	(3)			
14.39 %	11.46 %	13.75 %	Accidents DM avec alcool			16.23 %	11.87 %	14.99 %	Accidents avec blessés et alcool			10.71 %	10.85 %	11.75 %	Accidents mortels avec alcool																	

2.7.2 Conducteurs et piétons sous l'influence de l'alcool lors d'accidents de la circulation

