

FRIBOURG DÉCONNECTE L'USAGE DE SES DONNÉES

LE PORTAIL CARTOGRAPHIQUE DE L'ÉTAT S'ENRICHIT D'UN MODE POUR MANIPULER DES GÉODONNÉES SUR UNE TABLETTE OU UN SMARTPHONE, SANS CONNEXION : UN SERVICE PRATIQUE POUR LES PROS DE TERRAIN OU LES RANDONNEURS.

Le canton de Fribourg dispose depuis 2008. Conformément à la législation, son but initial était de les rendre visible et de mettre à la disposition du public les géodonnées de base. Depuis le portail évolue régulièrement avec l'ajout de nouveaux jeux de données, mais aussi par la mise à disposition d'outils optimisant l'accès aux cartes et données. Il y a quelques semaines est apparue la possibilité d'afficher des données en mode déconnecté, par exemple lorsqu'il n'y a pas de couverture du réseau de téléphonie mobile. Ce service est innovant même s'il n'est pas totalement inédit : c'est la « V2 » d'un développement précédemment réalisé par Topomat pour les sapeurs-pompiers.

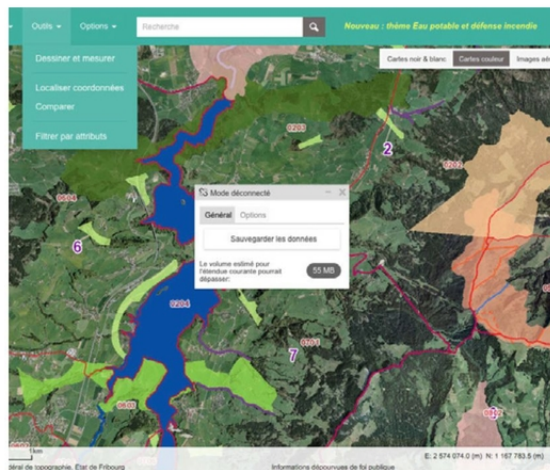
En effet, Topomat a été mandaté une première fois par l'État de Fribourg pour développer une application spécifique en mode déconnecté. « Les sapeurs pompiers avaient exprimé ce besoin de pouvoir accéder, lors de leurs interventions, à certaines informations disponibles sur le portail AquaFri, le SIG des infrastructures d'eau potable et de défense incendie du canton de Fribourg », précise Vincent Grandgirard, coordinateur SIT de l'État de Fribourg. « La gestion de cette fonction se destine plus à un administrateur qui s'occupe des territoires prédéfinis, complète Alexandre Gauch, chef de projet et responsable du produits TopoMaps chez Topomat. Elle permet de réaliser une sauvegarde préalable de l'ensemble des données (cartes, photos, données, etc.) par exemple par commune et avec les fonctionnalités métier. Lors d'un départ en intervention, il suffit de charger le fichier de la zone correspondante dans le cache de la tablette grâce à un bouton. Les sapeurs pompiers peuvent alors utiliser AquaFri sur cette zone sans connexion et afficher la localisation et les particularités techniques par exemple d'une conduite d'eau ou d'une borne hydrante ».

Fonctionnel depuis plusieurs mois, cet outil déconnecté dédié aux pompiers fribourgeois continue à s'améliorer en même temps qu'il s'étend progressivement d'un point de vue géographique à l'ensemble des réseaux d'eau du Canton. De son côté, hors mandat, l'équipe de Topomat a continué à s'intéresser à ce sujet du « hors ligne ». Cet investissement ravive l'intérêt du SIT fribourgeois au point qu'il confie un second mandat à Topomat, cette fois pour étendre le développement à l'ensemble du portail. Débutée l'été dernier, la mission a abouti à l'ouverture du « Mode déconnecté » début décembre 2017, sur lequel le SIT a communiqué en début d'année.

CRÉER DES CARTES PERSONNALISÉES

Son principe est simple. Dans un premier temps, l'utilisateur prépare ses données. Pour cela, il doit disposer d'un navigateur de version récente et avoir une connexion stable lors de la sauvegarde des éléments. Ensuite, il active dans le menu « Carte » la fonction « Mode déconnecté » et commence à constituer sa carte. « Il peut se créer des cartes totalement personnalisées, commente Vincent Grandgirard. D'abord, il choisit ses fonds de carte et peut même intégrer l'image aérienne à différentes échelles. Puis, ajoute une à une des couches de données parmi les 15 cartes thématiques qui contiennent chacune des géodonnées relatives à la thématique : forêt, dangers naturels, routes cantonales, etc. Et il fait ce qu'il veut, selon ses besoins futurs : par exemple, ajoute dans la carte de dangers naturels les bâtiments remarquables ».

À tout moment, l'utilisateur est informé du volume estimé des données sauvegardées. Bien que certaines limitations puissent apparaître lors de téléchargements dépassant 100 Mo, il est cependant possible d'emporter jusqu'à 200 Mo et même plus, au risque d'être



Ci-dessus
Lors de la préparation de ses données, l'utilisateur voit le volume global pour le mode déconnecté, théoriquement limité à 100 Mo. En fonction, il révisera sa sélection, supprimera par exemple la vue aérienne ou réduira la taille de la carte.

seulement limité par les capacités des navigateurs. Car l'intérêt est ensuite d'utiliser cette carte en mode déconnecté : « Vous pouvez par exemple faire des recherches d'adresse, accéder aux attributs des données ou bien utiliser la fonction mesure ou dessin », détaille Alexandre Gauch. Pour l'instant, il n'est pas possible d'accéder au mode Street View ou de lancer une impression, mais est-ce utile quand on intervient en sous-sol ou sur une petite route de montagne ou bien lors d'une randonnée en forêt ?

Très vite, ce mode déconnecté a séduit différents services de l'État de Fribourg indique Vincent Grandgirard : « Les services en charge de l'aménagement du territoire, des routes ou des forêts travaillent sur ce sujet de la mobilité. Tous voient un gros avantage à charger des données en mode déconnecté et y accéder depuis le terrain. Leur souhait est d'ajouter cette fonctionnalité à leur portail métier ». Une idée que pourrait reprendre d'autres organisations qui utilisent TopoMaps car comme le rappelle Christophe Suter, CTO de Topomat : « Cette fonctionnalité devient générique. Désormais, elle est directement disponible dans notre API à tous nos clients » ! X. F.
geo.fr.ch/aquafri
map.geo.fr.ch

Découvrez d'autres réalisations

www.topomat.ch

