

ETAT DE FRIBOURG
 STAAT FRIBURG

Service de la Mobilité SMO
 Amt für Mobilität MoBA

Juin 2016

PLAN DE CHARGE 2015
VILLES DU CANTON
Trafic journalier moyen (TJM)
 Circulation dans les deux sens sur 24 heures, moyenne sur l'année

Routes cantonales **Routes nationales**
 Nombre de véhicules motorisés Nombre de véhicules motorisés

1000 2500 5000 7500 10000 20000

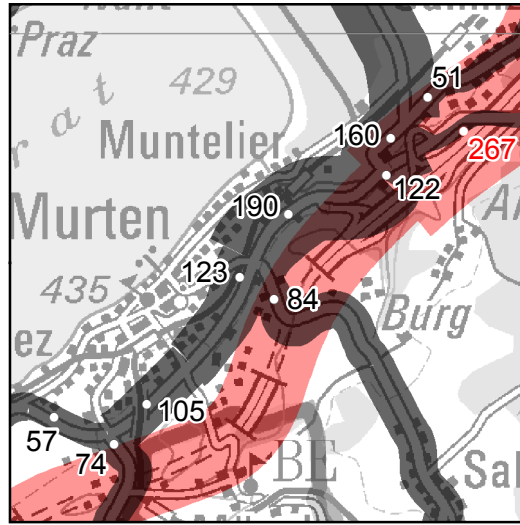
TJM en centaines TJM en centaines
35 = 3'500 (E = estimé) **200 = 20'000 (E = estimé)**

Emplacements des postes de comptage
 Cantonal Fédéral

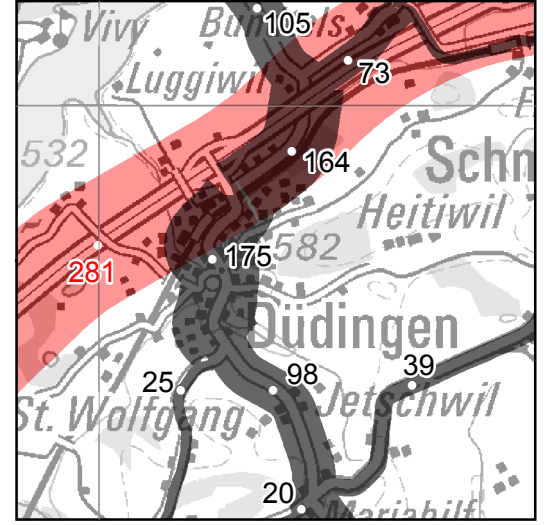
0 500 1000 1500 2000
 Mètre
 Format: A3, 1:70'000

Sources : Etat de Fribourg © 2016
 Office fédéral des routes © 2014
 Office fédéral de topographie © 2015
 * Service de la mobilité de la Ville de Fribourg

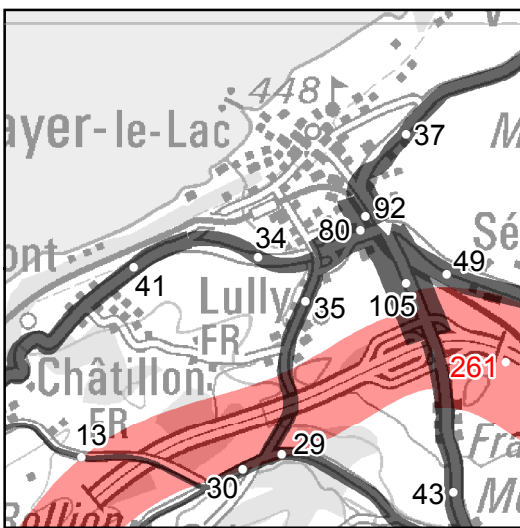
MURTEN



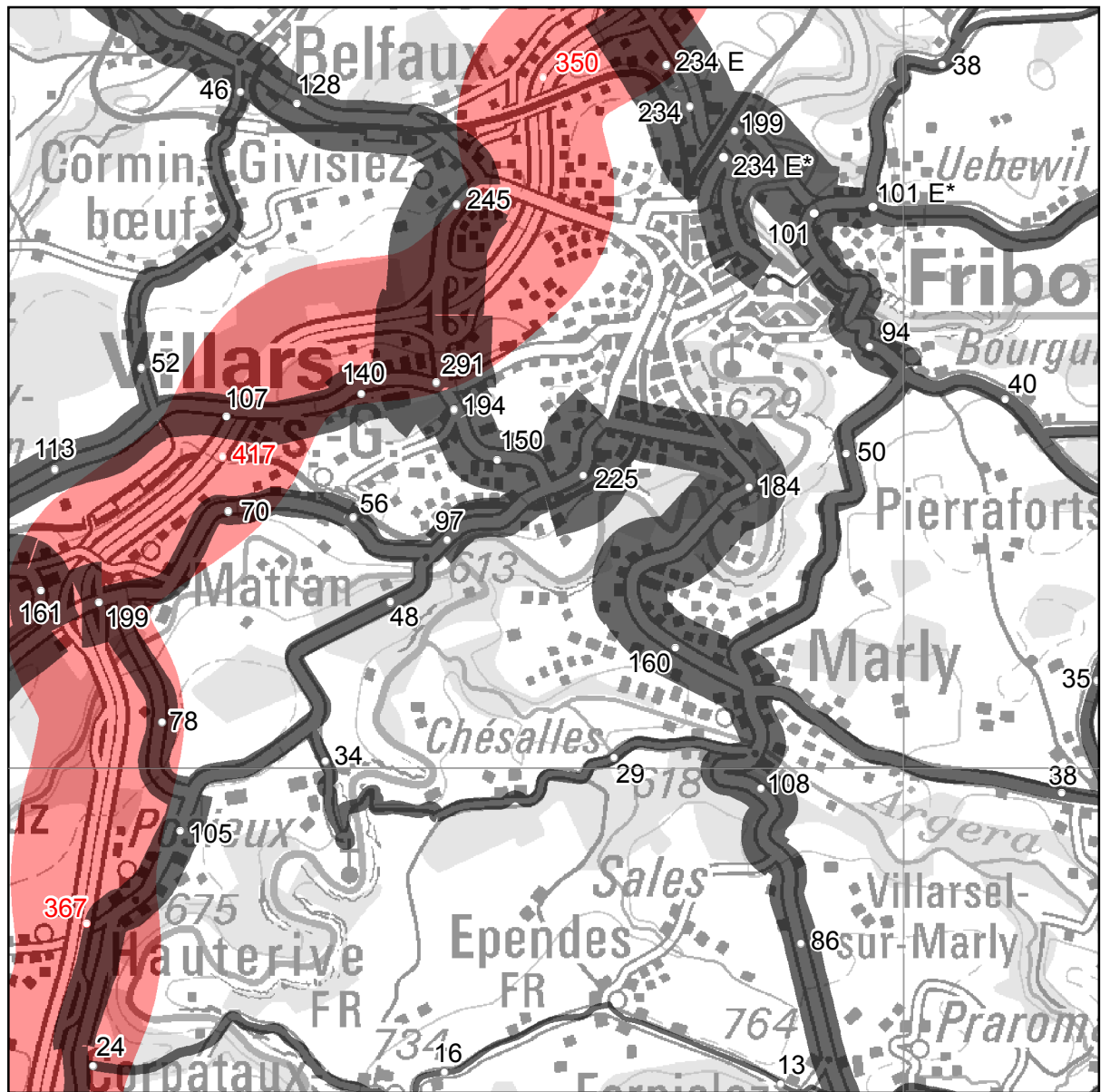
DUEDINGEN



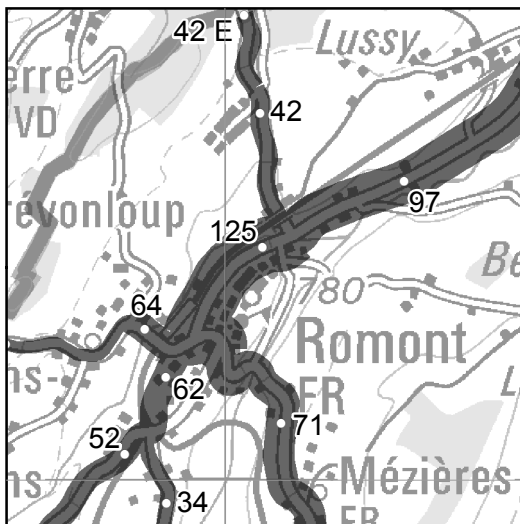
ESTAVAYER-LE-LAC



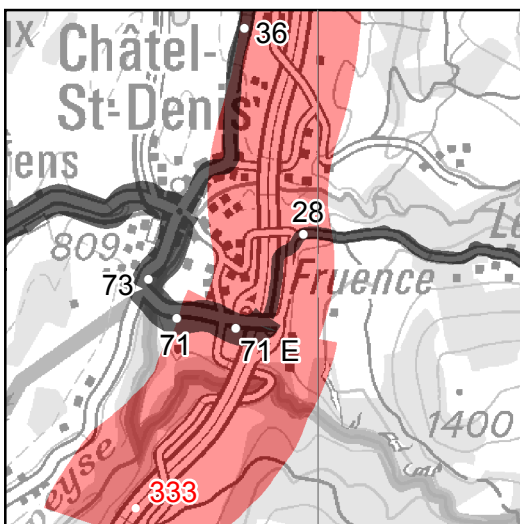
FRIBOURG



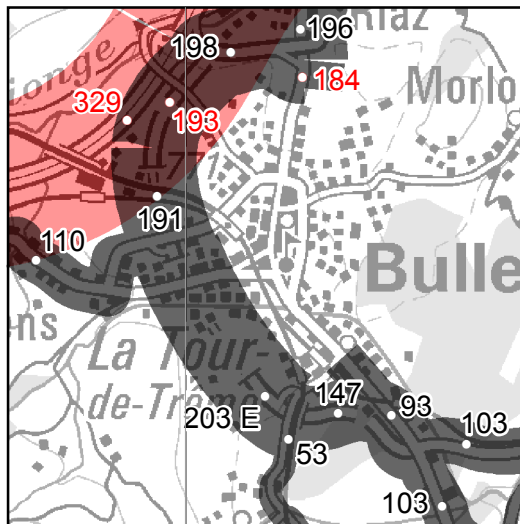
ROMONT



CHATEL-ST-DENIS



BULLE



ETAT DE FRIBOURG
 STAAT FRIBURG

Service de la Mobilité SMO
 Amt für Mobilität MoBA

Juin 2016

VERKEHRBELASTUNGSPLAN 2015
STÄDTE DES KANTONS
Durchschnittlicher Tagesverkehr (DTV)
 Total des Verkehrs beider Richtungen in 24 Stunden, Mittelwert des Jahres

Kantonstrassen **Nationalstrassen**
 Anzahl der Motorfahrzeuge Anzahl der Motorfahrzeuge

1000 2500 5000 7500 10000 20000

DTV in hunderten DTV in hunderten
35 = 3'500(E = geschätzt) **200 = 20'000(E = geschätzt)**

Standort des Zahlpostens
 Kanton Bund

0 500 1000 1500 2000
 Mètre
 Format: A3, 1:70'000

Quelle : Staat Freiburg © 2016
 Bundesamt für Strassen © 2014
 Bundesamt für topografie © 2015
 * Amt für Mobilität Stadt Freiburg