

**CANTON DE FRIBOURG
PLAN DE CHARGE 2005**

DIAGRAMME D'ECOULEMENT VEHICULES / 24 H

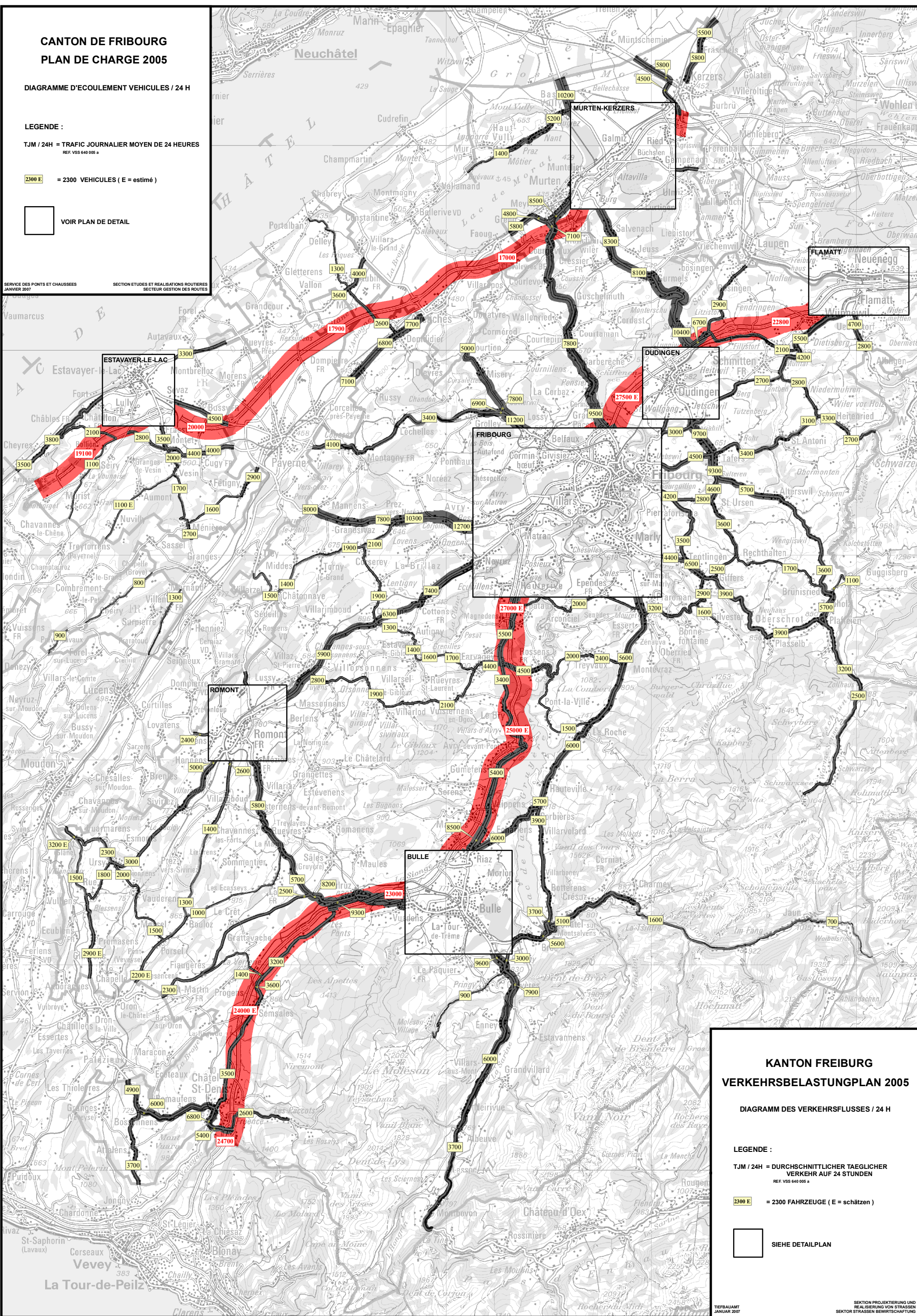
LEGENDE :

TJM / 24H = TRAFIC JOURNALIER MOYEN DE 24 HEURES
REF. VSS 640 005 *

2300 E = 2300 VEHICULES (E = estimé)

VOIR PLAN DE DETAIL

SERVICE DES PONTS ET CHAUSSEES
JANVIER 2007 SECTION ETUDES ET REALISATIONS ROUTIERES
SECTEUR GESTION DES ROUTES



**KANTON FREIBURG
VERKEHRSELASTUNGSPLAN 2005**

DIAGRAMM DES VERKEHRSSFLUSSES / 24 H

LEGENDE :

TJM / 24H = DURCHSCHNITTLICHER TÄGLICHER
VERKEHR AUF 24 STUNDEN
REF. VSS 640 005 *

2300 E = 2300 FAHRZEUGE (E = schätzen)

SIEHE DETAILPLAN

TIEFBAUAMT
JANUAR 2007 SEKTION PROJEKTIERUNG UND
REALISIERUNG VON STRASSEN
SEKTOR STRASSEN BETRIEB