

**CANTON DE FRIBOURG  
PLAN DE CHARGE 2000**

**DIAGRAMME D'ECOULEMENT VEHICLES / 24H**

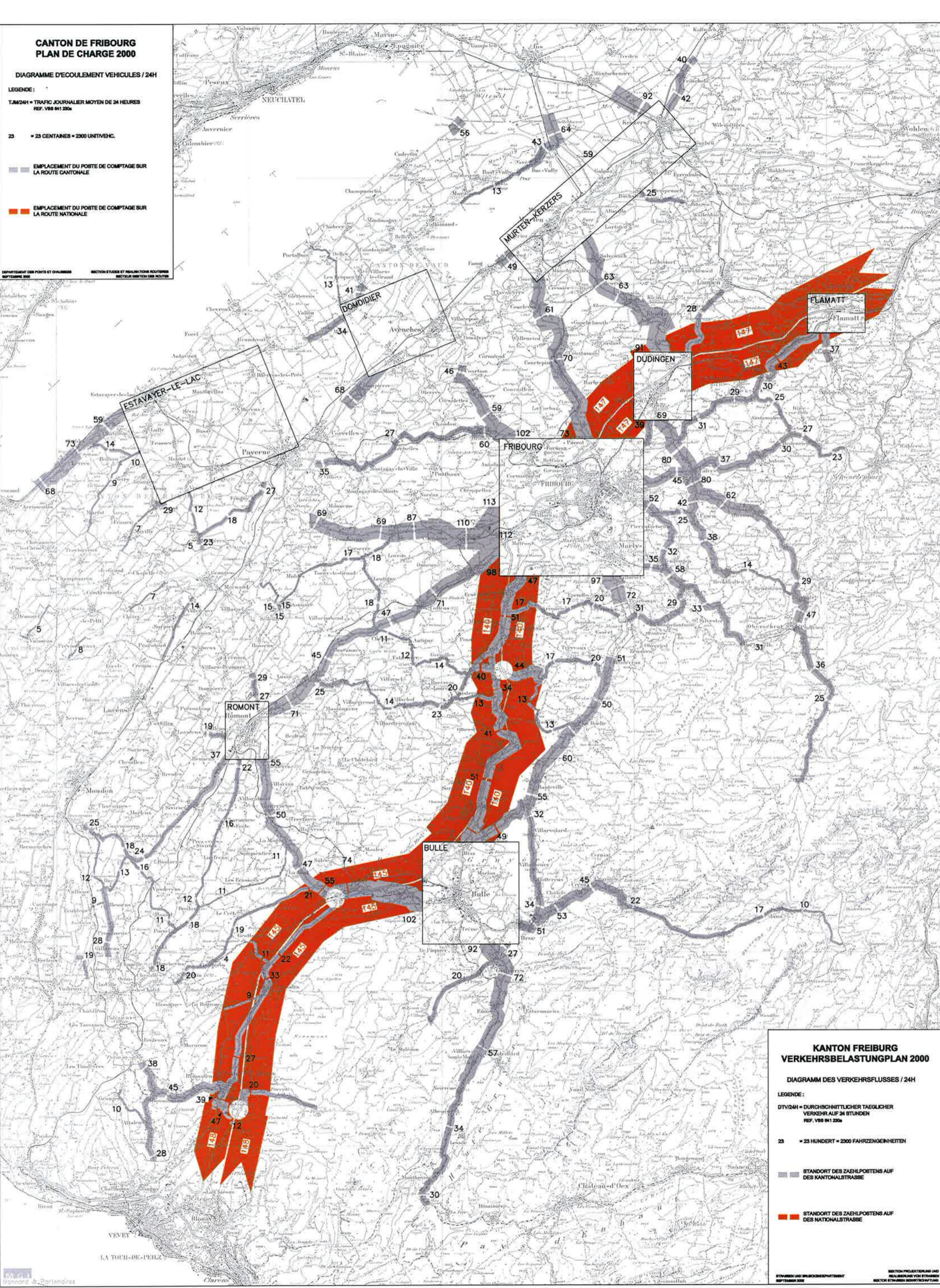
LEGENDE:  
TJM24H = TRAFIC JOURNALIER MOYEN DE 24 HEURES  
REF. VBS 941.200a

23 = 23 CENTAINES = 2300 UNIT/VEHC.

EMPLACEMENT DU POSTE DE COMPTAGE SUR LA ROUTE CANTONALE

EMPLACEMENT DU POSTE DE COMPTAGE SUR LA ROUTE NATIONALE

DEPARTEMENT DES PONTS ET CHAUSSÉES  
SECTION ETUDES ET REALISATIONS ROUTIERES



**KANTON FREIBURG  
VERKEHRSBELASTUNGSPLAN 2000**

**DIAGRAMM DES VERKEHRSFLUSSES / 24H**

LEGENDE:  
DTV/24H = DURCHSCHNITTLICHER TÄGLICHER  
VERKEHR AUF 24 STUNDEN  
REF. VBS 941.200a

23 = 23 HUNDERT = 2300 FAHRZEUGENHEITEN

STANDORT DES ZÄHLPOSTENS AUF DES KANTONALSTRASSE

STANDORT DES ZÄHLPOSTENS AUF DES NATIONALSTRASSE

STADTEN PROJEKTIERUNG UND  
REALISIERUNG VON STRASSEN  
SEKTOR STRASSEN BUNDEDEPARTEMENT  
SEPTEMBER 2000