



# Statistique de la chasse

—  
2017-2018



ETAT DE FRIBOURG  
STAAT FREIBURG

Service des forêts et de la faune SFF  
Amt für Wald, Wild und Fischerei WaldA

---

# Impressum

---

**Direction des institutions, de l'agriculture et des forêts DIAF**

Avril 2018

—

**Editeur**

Service des forêts et de la faune **SFF**

Rte du Mont Carmel 1

Case postale 155

1762 Givisiez

—

**Auteur**

Elias Pesenti **SFF**

—

**Saisie et relecture**

Pierrette Baeriswyl **SFF**

—

**Copyright**

Service des forêts et de la faune **SFF**

—

**Photo de couverture**

Elias Pesenti **SFF**

—

---

# Sommaire

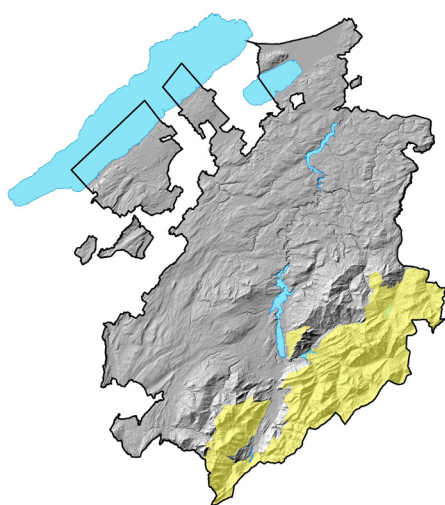
---

<b>1</b>	<b>Introduction</b>	<b>4</b>	<b>6</b>	<b>Permis C</b>	<b>22</b>
			6.1	Cerf	22
<b>2</b>	<b>Statistique permis de chasse et infractions</b>	<b>5</b>			
<b>3</b>	<b>Permis de base</b>	<b>7</b>	<b>7</b>	<b>Permis D</b>	<b>23</b>
3.1	Renard	7	7.1	Sanglier	23
3.2	Blaireau	8			
3.3	Chat haret	9			
3.4	Martre	10	<b>8</b>	<b>Permis E-F-G</b>	<b>24</b>
3.5	Fouine	11	8.1	Bécasse des bois	24
3.6	Pigeon ramier	12	8.2	Canard colvert	25
3.7	Pigeon domestique retourné à l'état sauvage	13	8.3	Sarcelle d'hiver	26
3.8	Tourterelle turque	14	8.4	Fuligule milouin	27
3.9	Grand corbeau	15	8.5	Fuligule morillon	28
3.10	Corneille noire	16	8.6	Grèbe huppé	29
3.11	Corbeau freux	17	8.7	Foulque macroule	30
3.12	Pie	18	8.8	Cormoran	31
3.13	Geai	19			
<b>4</b>	<b>Permis A</b>	<b>20</b>	<b>9</b>	<b>Pas chassables</b>	<b>32</b>
4.1	Chamois	20	9.1	Bouquetin	32
			9.2	Marmotte	33
<b>5</b>	<b>Permis B</b>	<b>21</b>	9.3	Lièvre brun	34
5.1	Chevreuil	21	9.4	Lièvre variable	35

---

# 1. Introduction

Plusieurs genres de permis de chasse sont à disposition dans le canton de Fribourg. Le canton a été divisé en deux régions (Art. 55, Ordonnance du 6 juin 2016 concernant la chasse, OCha): les territoires de plaine et les territoires de montagne (carte ci-dessous).



 Territoires de montagne

## Permis de base

En dehors des territoires de montagne (territoires de plaine), le permis de base confère à son titulaire le droit de tirer: les renards, les blaireaux, les chats harets, les martres, les fouines, les pigeons ramiers, les pigeons domestiques retournées à l'état sauvage, les tourterelles turques, les grands corbeaux, les corneilles noires, les corbeaux freux, les corneilles mantelées, les pies, les geais des chênes.

Dans les territoires de montagne, le permis de base confère à son titulaire le droit de tirer: les renards, les blaireaux, les fouines et les martres.

## Permis A

Confère à son titulaire le droit de chasser le chamois dans les territoires de montagne.

## Permis B

Confère à son titulaire le droit de chasser le chevreuil dans les territoires de plaine.

## Permis C

Confère à son titulaire le droit de chasser le cerf dans les territoires de montagne et de plaine.

## Permis D

Confère à son titulaire le droit de chasser le sanglier dans les territoires de montagne et de plaine.

## Permis E

Confère à son titulaire le droit de chasser la bécasse des bois ainsi que les oiseaux d'eau sur les bords des lacs, étangs et cours d'eau.

## Permis F

Confère à son titulaire le droit de chasser depuis un bateau, sur le lac de Neuchâtel, conformément au concordat y relatif.

## Permis G

Confère à son titulaire le droit de chasser, depuis un bateau, sur le lac de Morat, conformément au concordat y relatif.

## 2. Statistique permis de chasse et infractions

### Permis de base

Nombre de permis de base par saison de chasse:

	2007	2008	2009	2010	2011	2012	2013	2014	2015	2016	2017
	2008	2009	2010	2011	2012	2013	2014	2015	2016	2017	2018
<b>avec arme</b>	701	742	736	773	758	801	784	787	759	780	739
<b>sans arme</b>	-	-	-	-	-	-	-	-	-	4	6



### Statistique des infractions de chasse

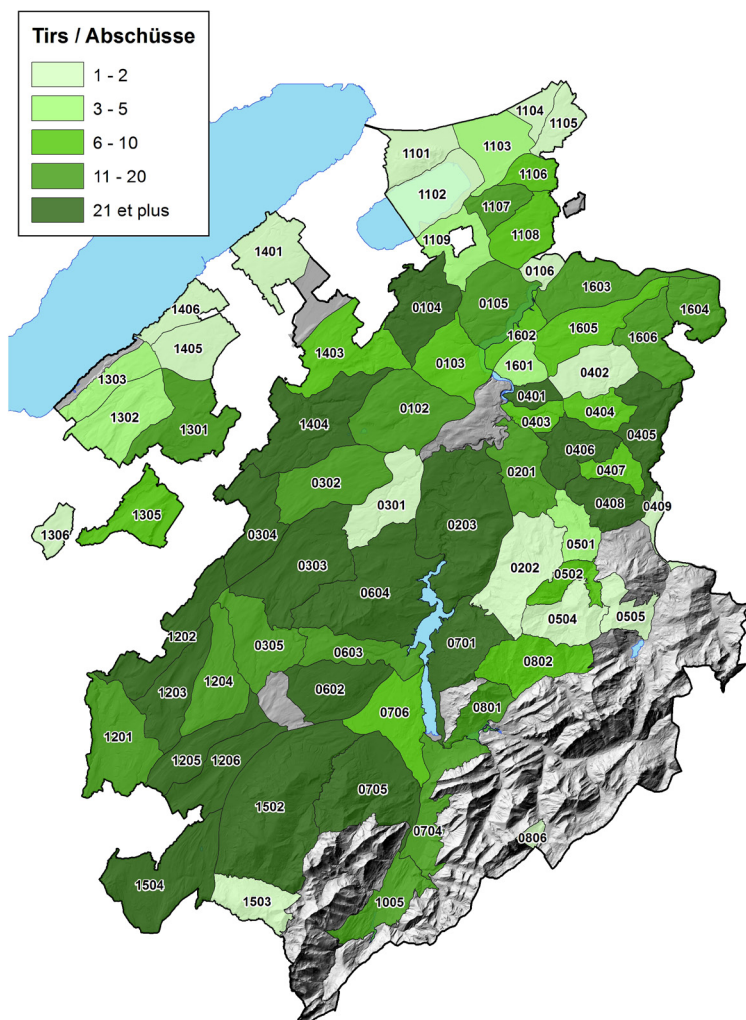
Nombre d'amendes d'ordre (depuis leur entrée en vigueur en 2015), nombre de rapports de dénonciations adressés au Ministère public ainsi que le nombre de retraits de permis par saison de chasse.

	2015	2016	2017
	2016	2017	2018
<b>Amendes d'ordre</b>	35	60	62
<b>Rapports de dénonciations</b>	6	37	6
<b>Retraits de permis</b>	0	11 (2 VD)	2

	2007/08	2008/09	2009/10	2010/11	2011/12	2012/13	2013/14	2014/15	2015/16	2016/17	2017/18
<b>Personnes autorisées à chasser</b>	<b>701</b>	<b>742</b>	<b>736</b>	<b>773</b>	<b>758</b>	<b>801</b>	<b>784</b>	<b>787</b>	<b>759</b>	<b>784</b>	<b>745</b>
<b>Permis</b>	<b>1'762</b>	<b>1'913</b>	<b>1'895</b>	<b>1'996</b>	<b>1'899</b>	<b>1'984</b>	<b>1'976</b>	<b>1'976</b>	<b>1'924</b>	<b>2'002</b>	<b>1'785</b>
A (chasse en montagne)	361	380	365	374	336	...	...	...	...	...	...
A spéciale (chamois)	47	55	40	39	39	29	28	32	58	21	54
A (chamois)	...	...	...	...	...	355	324	323	245	281	126
B (chasse générale plaine)	651	699	685	717	697	...	...	...	...	...	...
B (chevreuil)	...	...	...	...	...	748	740	738	710	733	702
C (chasse du gibier à plumes avec chien d'arrêt en automne)	82	84	94	104	91	...	...	...	...	...	...
C (cerf)	...	...	...	...	...	176	172	189	224	235	239
Permis pour la chasse du cerf	93	97	123	136	133	...	...	...	...	...	...
D (chasse des carnivores et du sanglier en hiver)	485	538	530	558	547	...	...	...	...	...	...
D (sanglier)	...	...	...	...	...	536	572	545	514	548	482
E (chasse du gibier d'eau en hiver)	30	40	35	44	33	...	...	...	...	...	...
E cormoran (chasse du cormoran seulement)	2	0	5	3	5	...	...	...	...	...	...
E (gibier à plumes)	...	...	...	...	...	167	165	175	169	181	177
F (chasse du gibier d'eau sur le lac de Neuchâtel)	1	1	1	1	1	1	0	0	0	1	2
G (chasse du gibier d'eau sur le lac de Morat)	4	6	5	4	3	1	3	6	4	2	3
H (chasse du gibier d'eau sur les lacs de la Gruyère, de Montsalvens et de Schiffenen)	6	13	12	16	14	...	...	...	...	...	...
<b>Personnes autorisées à chasser</b>	<b>701</b>	<b>742</b>	<b>736</b>	<b>773</b>	<b>758</b>	<b>801</b>	<b>784</b>	<b>787</b>	<b>759</b>	<b>784</b>	<b>745</b>
<b>Permis</b>	<b>1'762</b>	<b>1'913</b>	<b>1'895</b>	<b>1'996</b>	<b>1'899</b>	<b>1'984</b>	<b>1'976</b>	<b>1'976</b>	<b>1'924</b>	<b>2'002</b>	<b>1'785</b>
A (chasse en montagne)	361	380	365	374	336	...	...	...	...	...	...
A spéciale (chamois)	47	55	40	39	39	29	28	32	58	21	54
A (chamois)	...	...	...	...	...	355	324	323	245	281	126
B (chasse générale plaine)	651	699	685	717	697	...	...	...	...	...	...
B (chevreuil)	...	...	...	...	...	748	740	738	710	733	702
C (chasse du gibier à plumes avec chien d'arrêt en automne)	82	84	94	104	91	...	...	...	...	...	...
C (cerf)	...	...	...	...	...	176	172	189	224	235	239
Permis pour la chasse du cerf	93	97	123	136	133	...	...	...	...	...	...
D (chasse des carnivores et du sanglier en hiver)	485	538	530	558	547	...	...	...	...	...	...
D (sanglier)	...	...	...	...	...	536	572	545	514	548	482
E (chasse du gibier d'eau en hiver)	30	40	35	44	33	...	...	...	...	...	...
E cormoran (chasse du cormoran seulement)	2	0	5	3	5	...	...	...	...	...	...
E (gibier à plumes)	...	...	...	...	...	167	165	175	169	181	177
F (chasse du gibier d'eau sur le lac de Neuchâtel)	1	1	1	1	1	1	0	0	0	1	2
G (chasse du gibier d'eau sur le lac de Morat)	4	6	5	4	3	1	3	6	4	2	3
H (chasse du gibier d'eau sur les lacs de la Gruyère, de Montsalvens et de Schiffenen)	6	13	12	16	14	...	...	...	...	...	...
<b>Jagdberechtigte Personen</b>	<b>745</b>	<b>784</b>	<b>759</b>	<b>784</b>	<b>758</b>	<b>801</b>	<b>784</b>	<b>787</b>	<b>759</b>	<b>784</b>	<b>745</b>
<b>Jagdpatente</b>	<b>1'785</b>	<b>2'002</b>	<b>1'924</b>	<b>1'976</b>	<b>1'899</b>	<b>1'984</b>	<b>1'976</b>	<b>1'976</b>	<b>1'924</b>	<b>2'002</b>	<b>1'785</b>
A (Jagd im Gebirge)	...	...	...	...	336	...	...	...	...	...	...
A Spezialjagd (Gämsen)	54	21	58	28	39	29	28	32	58	21	54
A (Gämsen)	126	281	245	324	355	324	323	323	245	281	126
B (allgemeine Jagd im Flachland)	...	...	...	...	697	...	...	...	...	...	...
B (Rehe)	702	733	710	740	748	740	738	738	710	733	702
C (Jagd auf Federwil mit Vorstehhund im Herbst)	...	...	...	...	...	...	...	...	...	...	...
C (Hirsche)	239	235	224	172	176	172	189	224	224	235	239
Patent für den Hirsch	...	...	...	...	...	...	...	...	...	...	...
D (Jagd auf Haarraubwild und Wildschweine im Winter)	...	...	...	...	547	...	...	...	...	...	...
D (Wildschweine)	482	548	514	572	536	572	545	545	514	548	482
E (Jagd auf Wasserwild im Winter)	...	...	...	...	...	...	...	...	...	...	...
E Kormoran (Jagd auf den Kormoran)	...	...	...	...	...	...	...	...	...	...	...
E (Federwild)	177	181	169	165	167	165	175	175	169	181	177
F (Jagd auf Wasserwild auf dem Neuenburgersee)	2	1	0	0	1	1	0	0	0	1	2
G (Jagd auf Wasserwild auf dem Murtensee)	3	2	4	3	3	1	3	6	4	2	3
H (Jagd auf Wasserwild auf dem Greyerzer-, dem Montsalvens- und dem Schiffenensee)	...	...	...	...	14	...	...	...	...	...	...

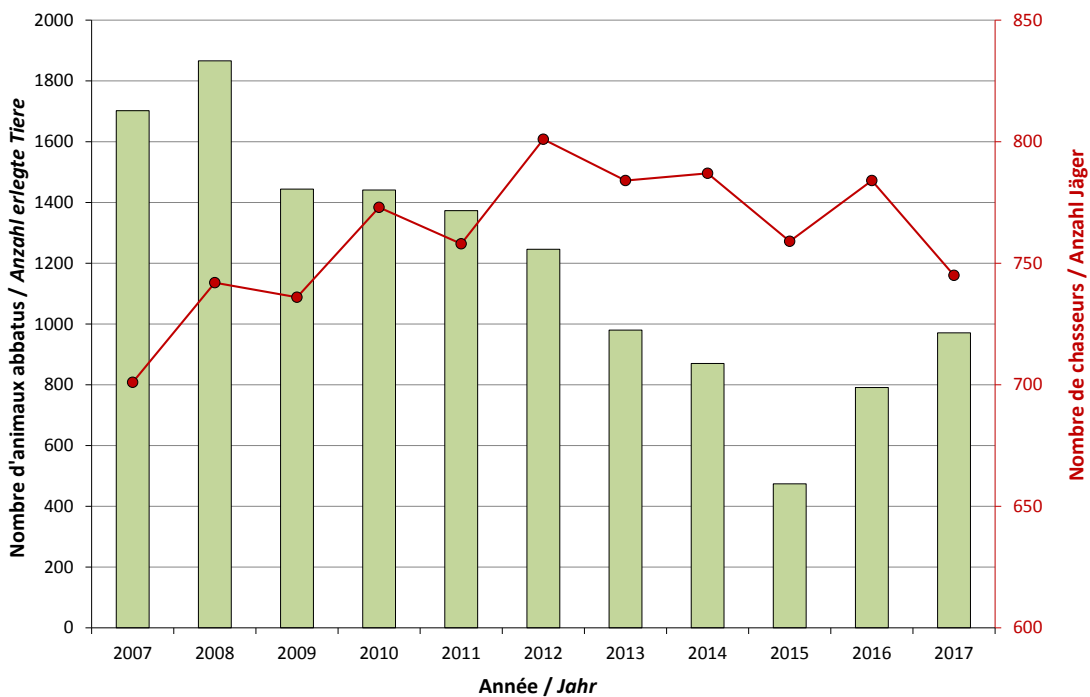
# 3. Permis de base

## 3.1 Renard (*Vulpes vulpes*)



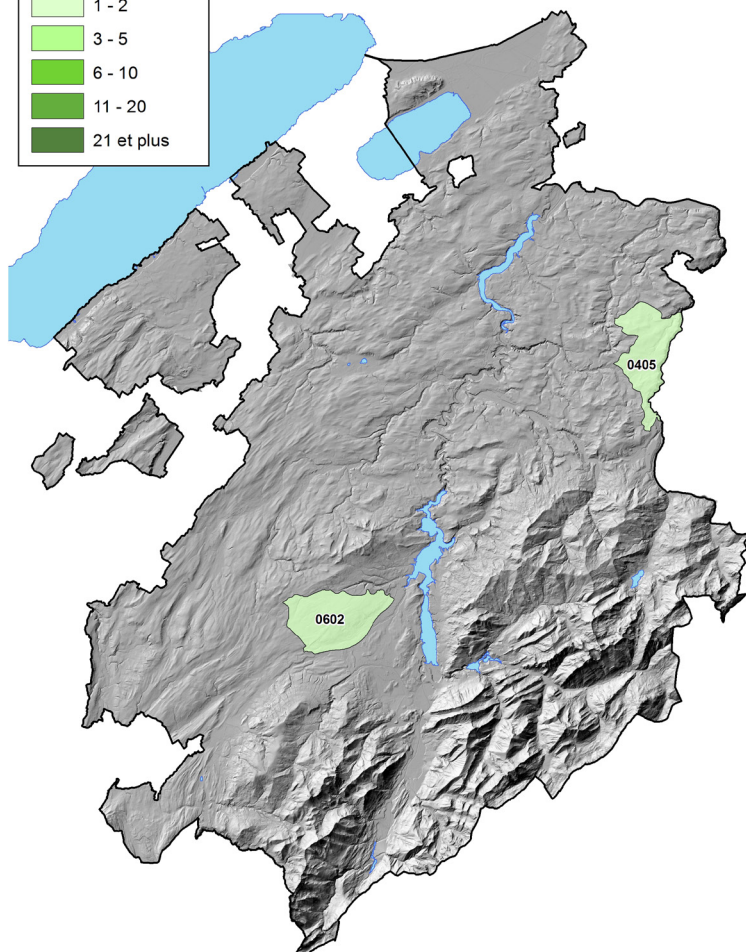
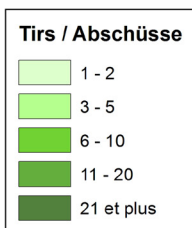
**Total réalisation: 971**

**Progression sur 1 an: 22.7%**  
**Progression sur 5 ans: 11.3%**  
**Progression sur 10 ans: -20.3%**



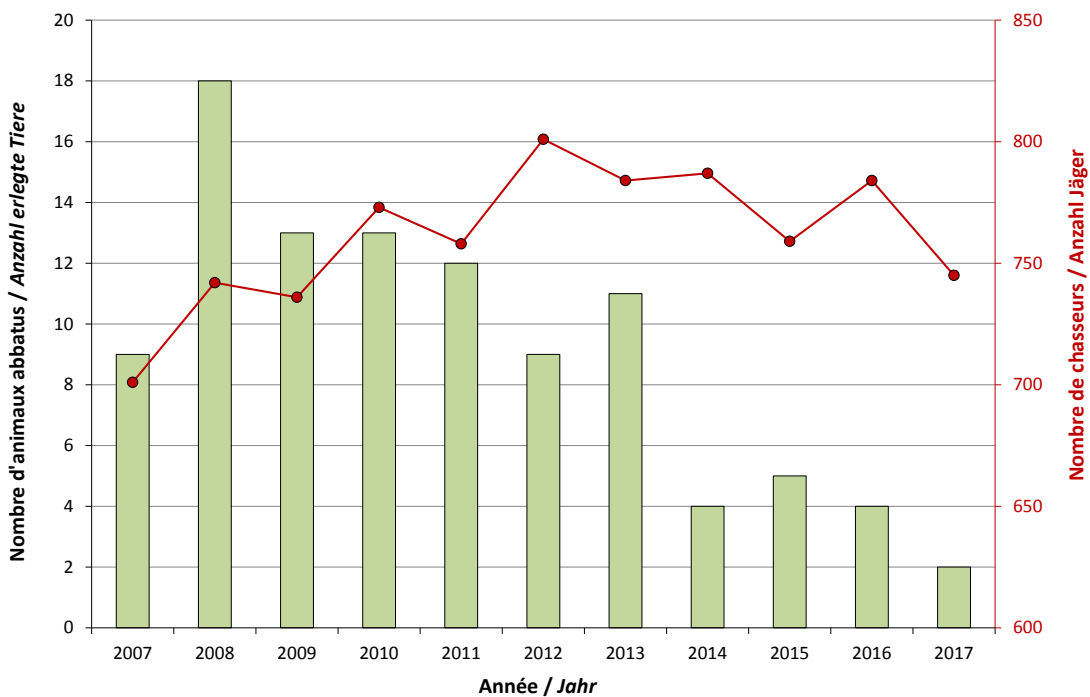
# 3. Permis de base

## 3.2 Blaireau (*Meles meles*)



**Total réalisation: 2**

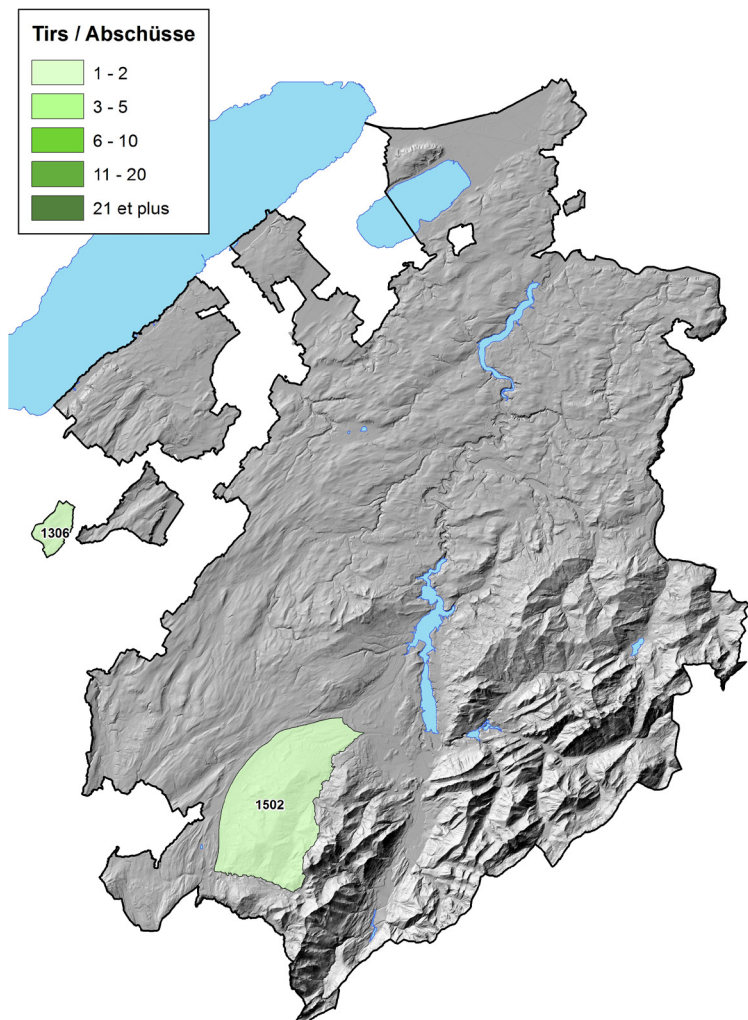
**Progression sur 1 an: -50.0%**  
**Progression sur 5 ans: -69.7%**  
**Progression sur 10 ans: -79.6%**





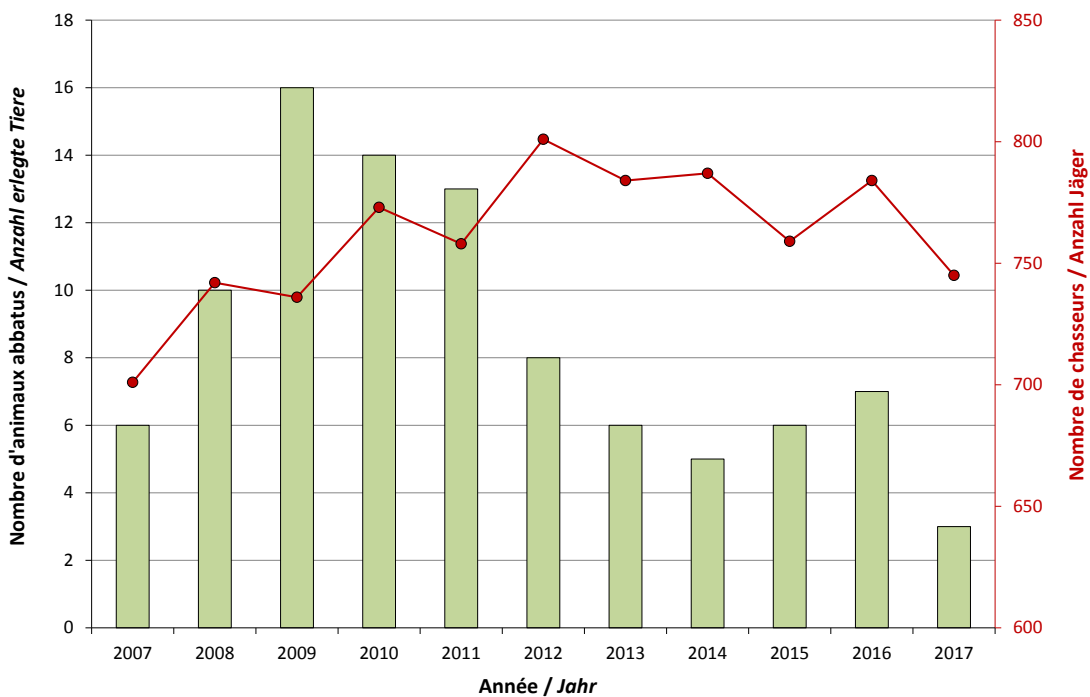
# 3. Permis de base

## 3.3 Chat haret (*Felis silvestris f. catus*)



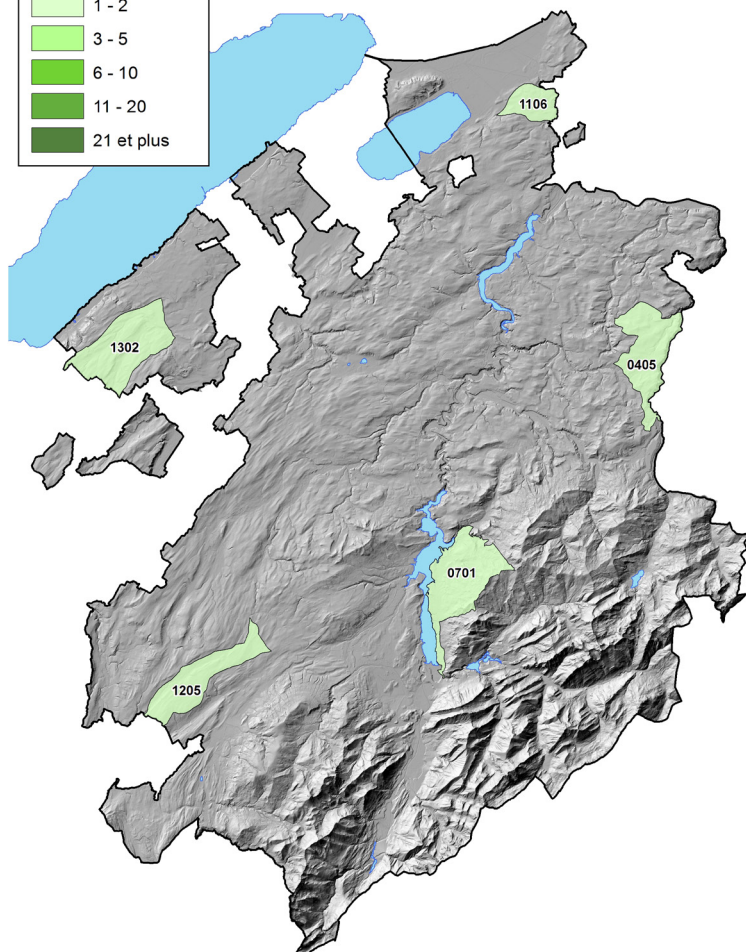
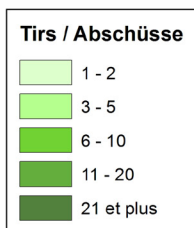
Total réalisation: 3

Progression sur 1 an: -57.1%  
Progression sur 5 ans: -53.1%  
Progression sur 10 ans: -67.0%



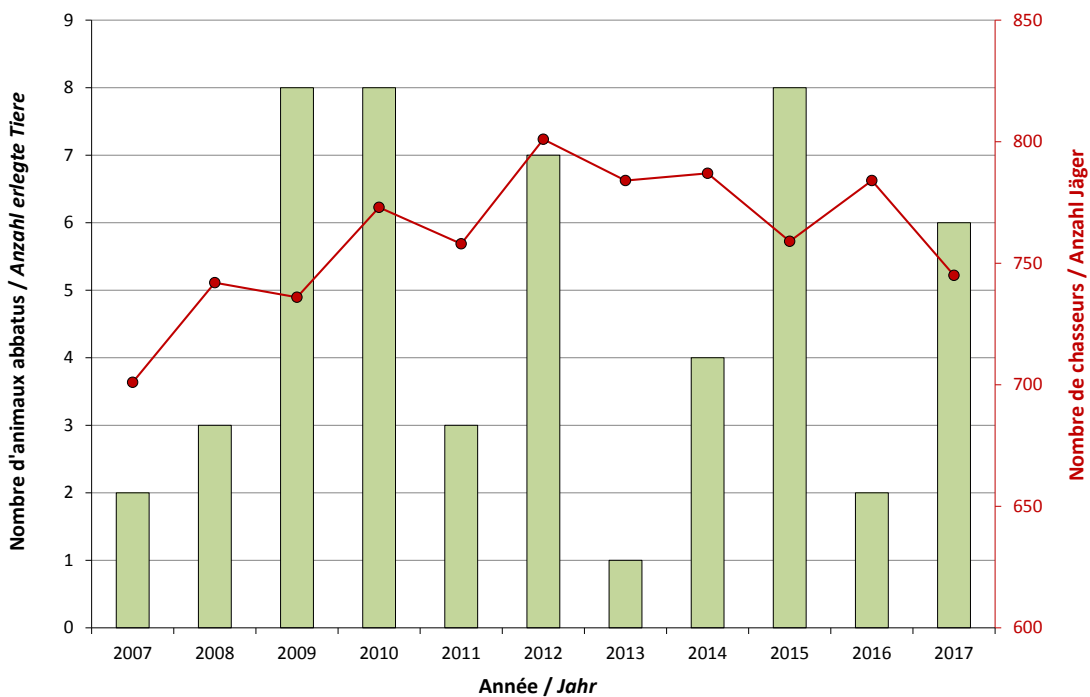
# 3. Permis de base

## 3.4 Martre (*Martes martes*)



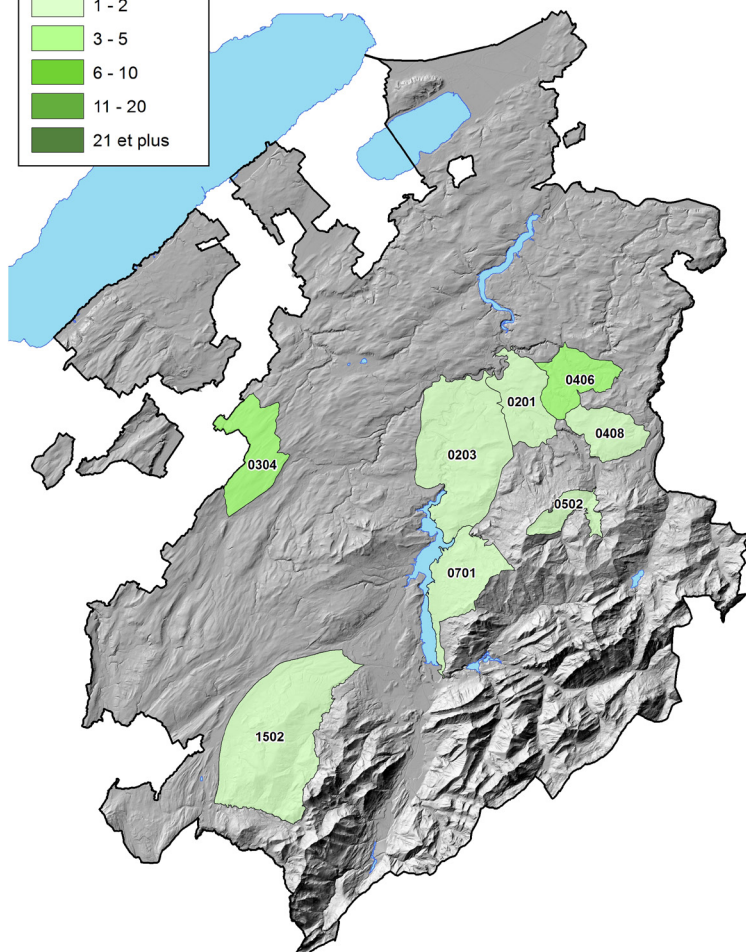
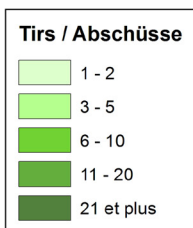
**Total réalisation: 6**

**Progression sur 1 an: 200.0%**  
**Progression sur 5 ans: 36.3%**  
**Progression sur 10 ans: 30.4%**



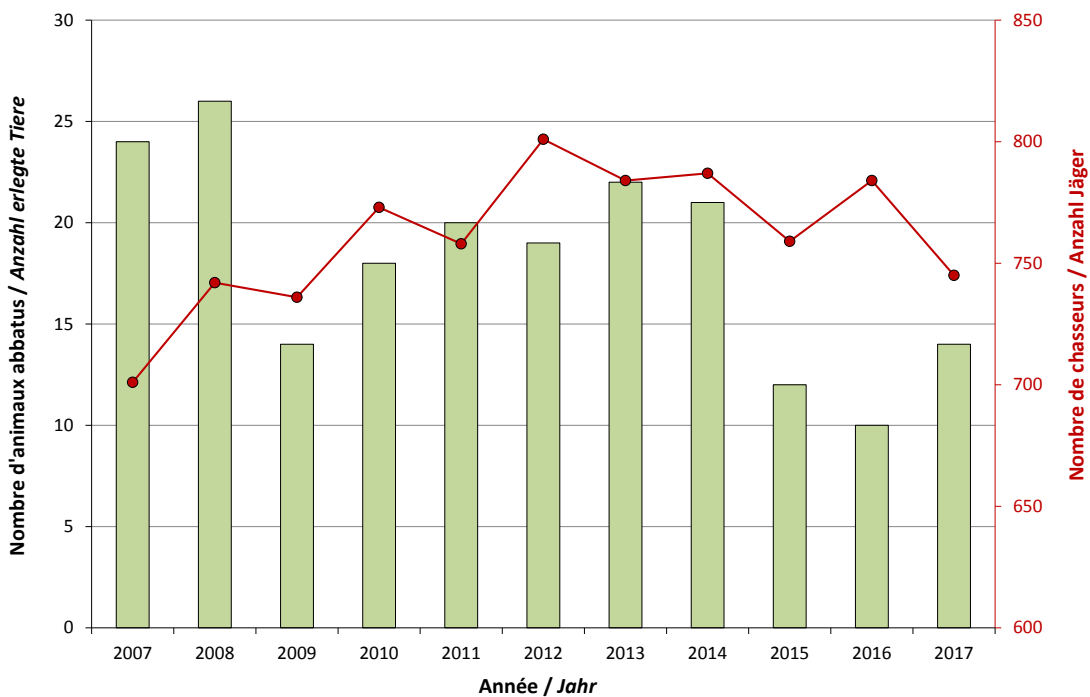
# 3. Permis de base

## 3.5 Fouine (*Martes foina*)



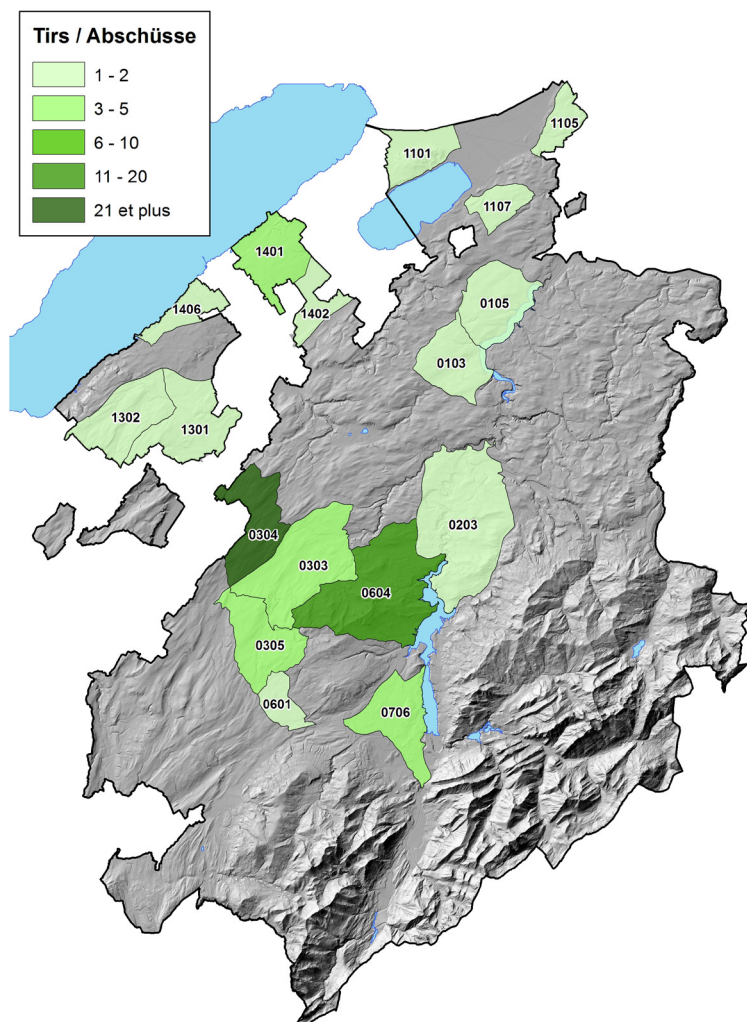
**Total réalisation: 14**

**Progression sur 1 an: 40.0%**  
**Progression sur 5 ans: -16.7%**  
**Progression sur 10 ans: -24.7%**



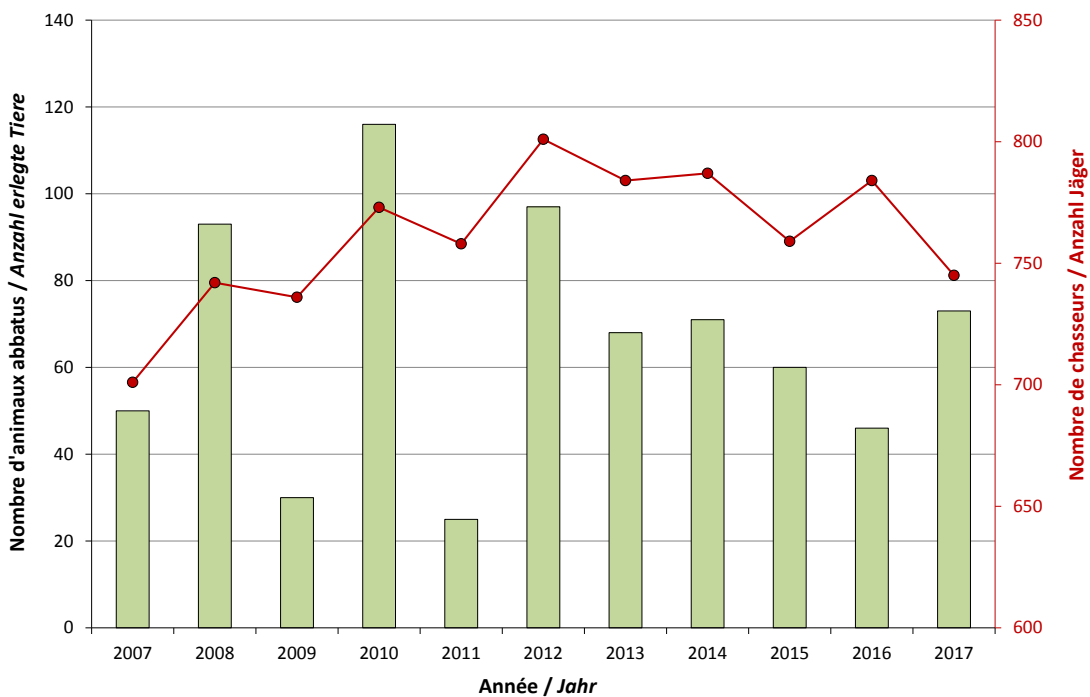
# 3. Permis de base

## 3.6 Pigeon ramier (*Columba palumbus*)



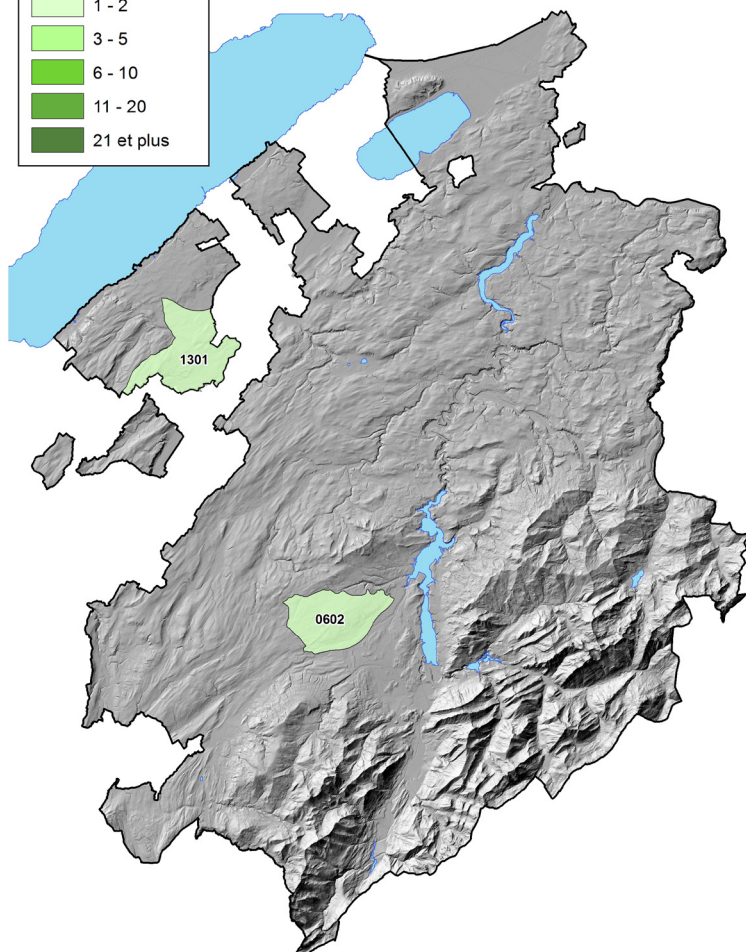
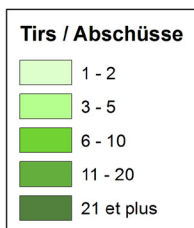
**Total réalisation: 73**

**Progression sur 1 an: 58.7%**  
**Progression sur 5 ans: 6.7%**  
**Progression sur 10 ans: 11.3%**



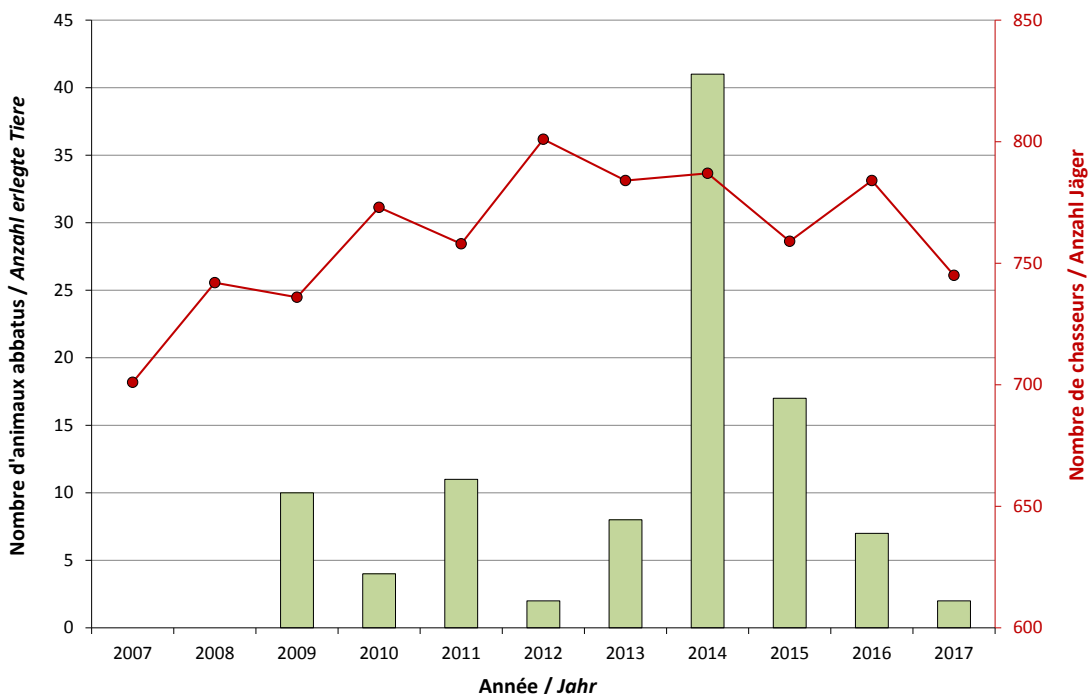
### 3. Permis de base

#### 3.7 Pigeon domestique retourné à l'état sauvage (*Columba livia domestica*)



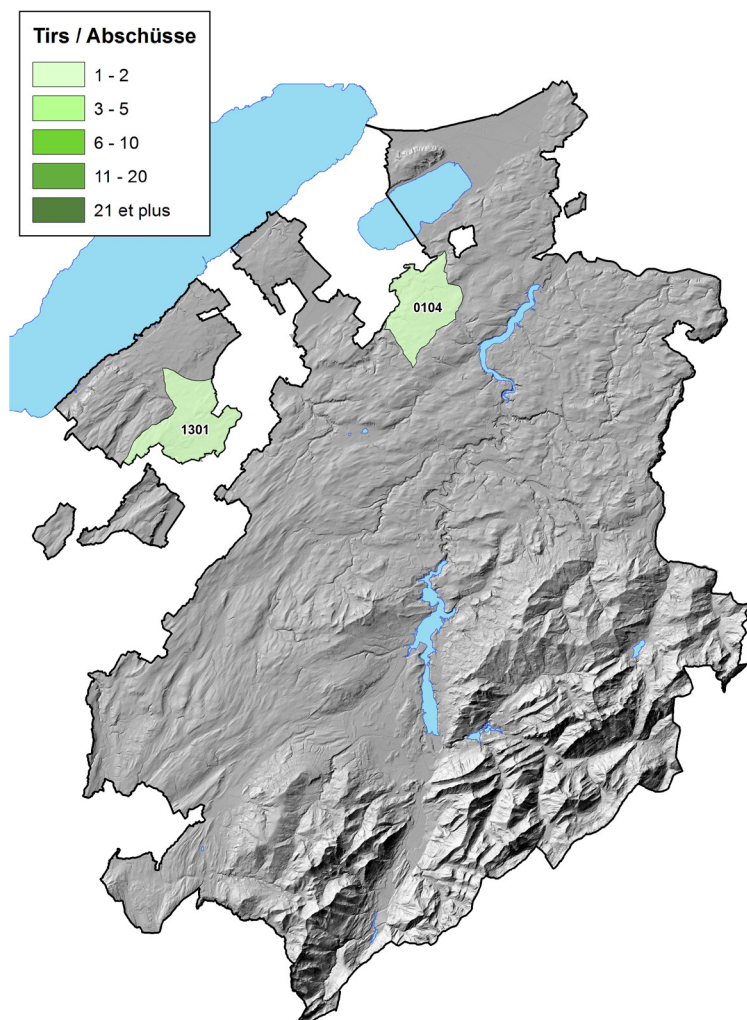
Total réalisation: 2

Progression sur 1 an: -71.4%  
Progression sur 5 ans: -86.7%  
Progression sur 10 ans: -80.0%



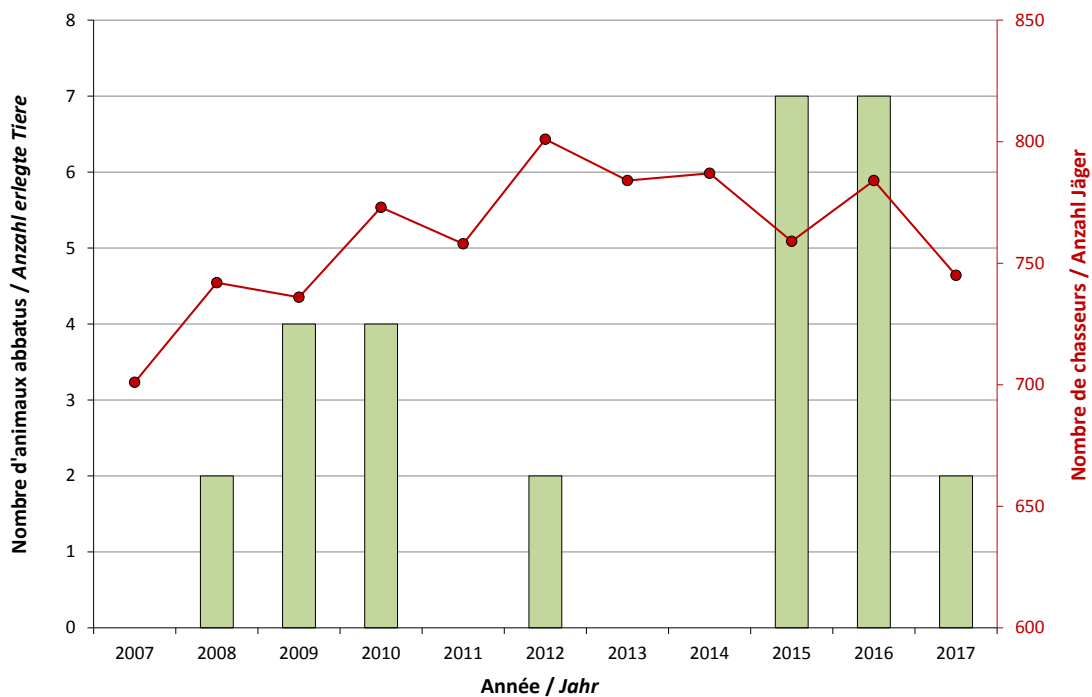
### 3. Permis de base

#### 3.8 Tourterelle turque (*Streptopelia decaocto*)



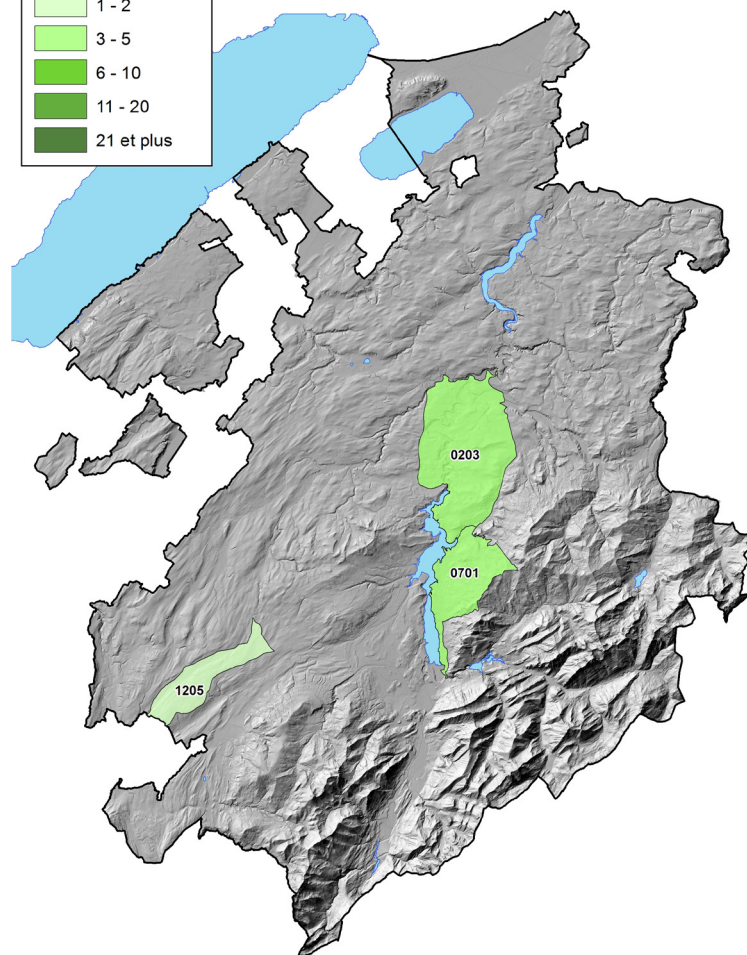
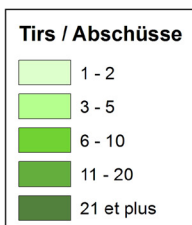
**Total réalisation: 2**

**Progression sur 1 an: -71.4%**  
**Progression sur 5 ans: -37.5%**  
**Progression sur 10 ans: -23.1%**



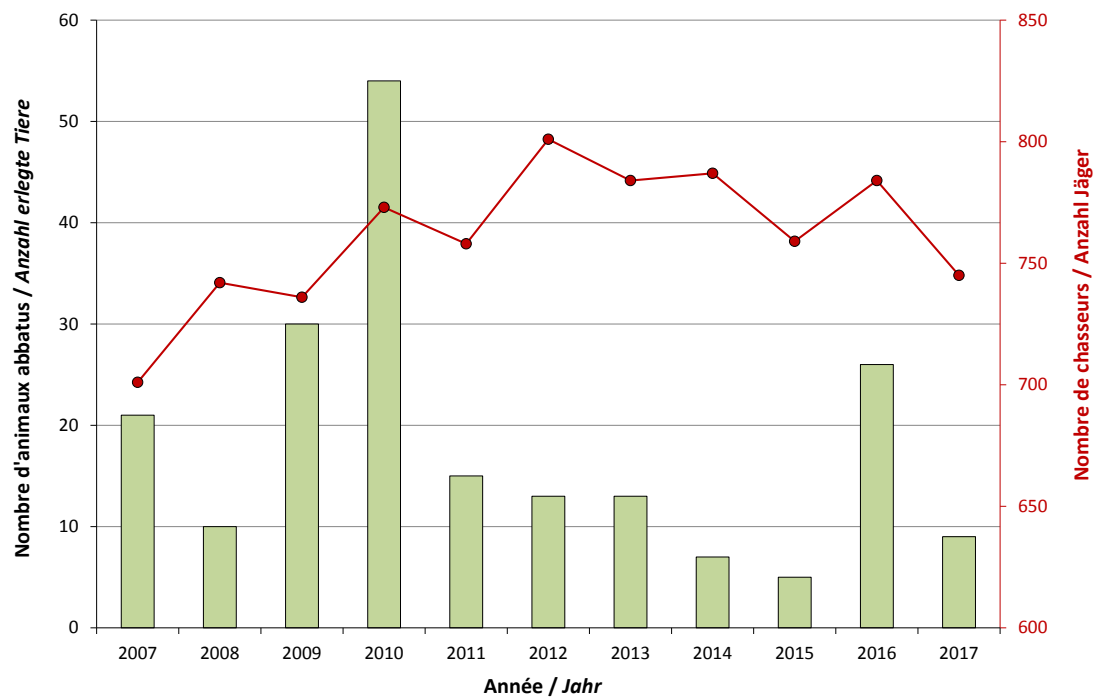
### 3. Permis de base

### 3.9 Grand corbeau (*Corvus corax*)



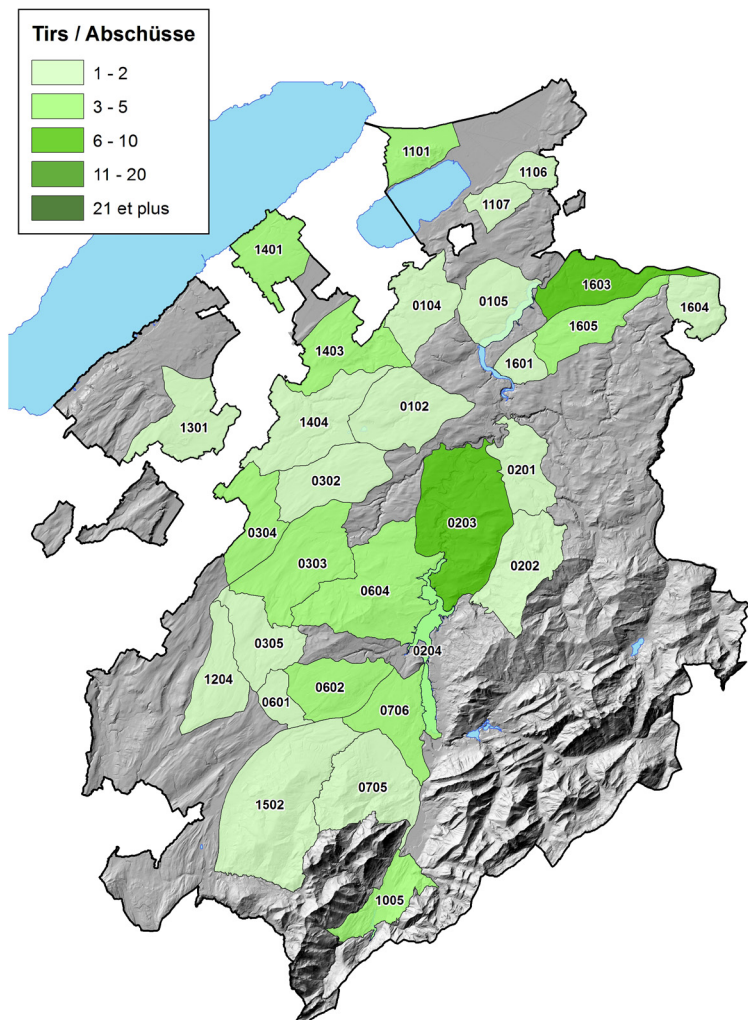
**Total réalisation: 9**

**Progression sur 1 an: -65.4%**  
**Progression sur 5 ans: -29.7%**  
**Progression sur 10 ans: -53.6%**



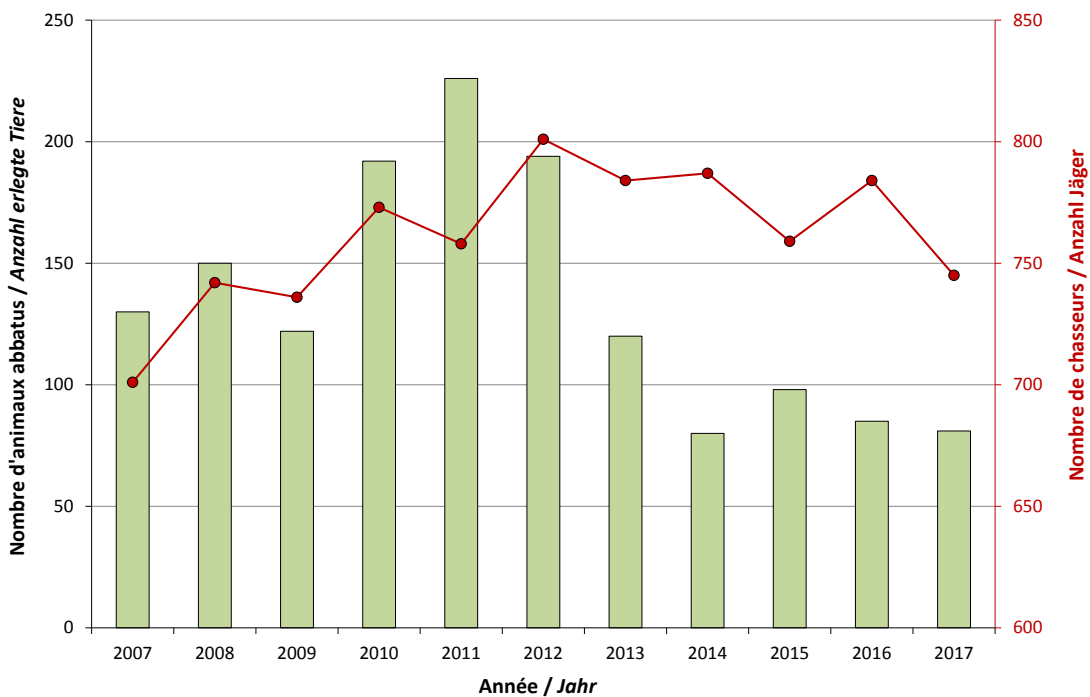
### 3. Permis de base

#### 3.10 Corneille noire (*Corvus corone*)



**Total réalisation: 81**

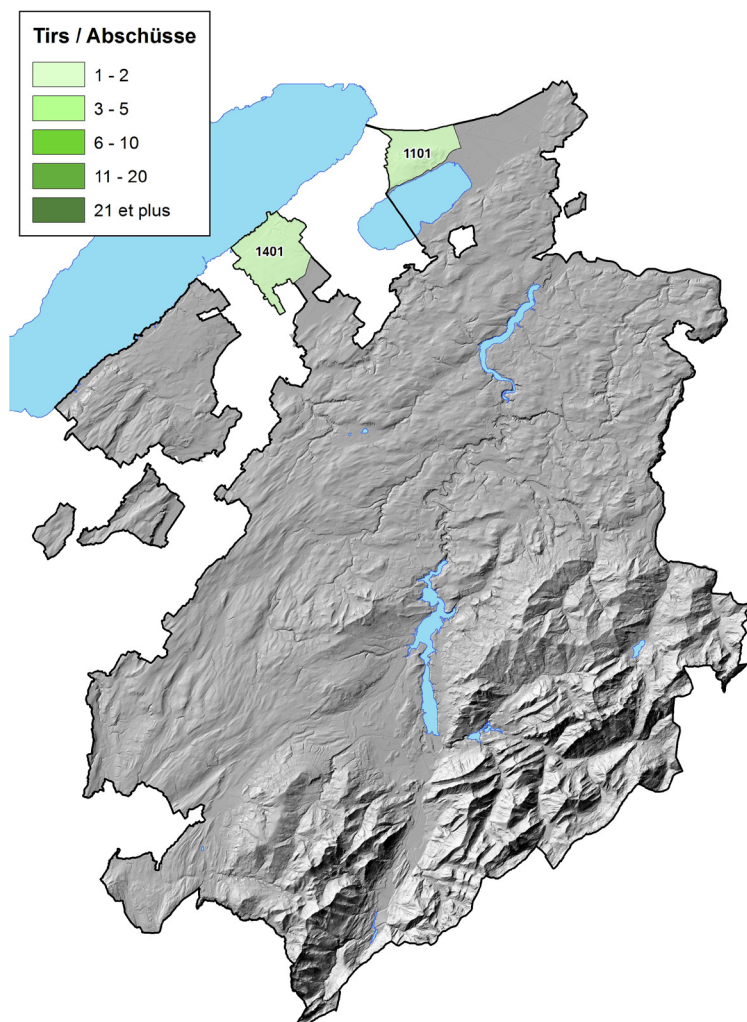
**Progression sur 1 an: -4.7%**  
**Progression sur 5 ans: -29.8%**  
**Progression sur 10 ans: -42.0%**





### 3. Permis de base

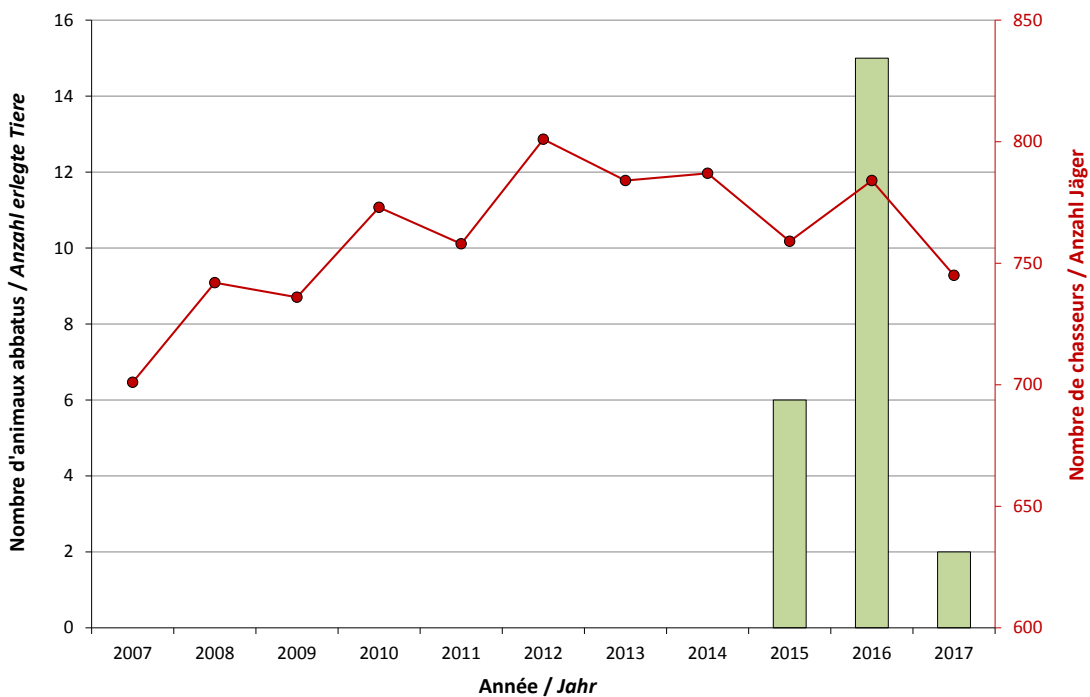
#### 3.11 Corbeau freux (*Corvus frugilegus*)



Total réalisation: 2

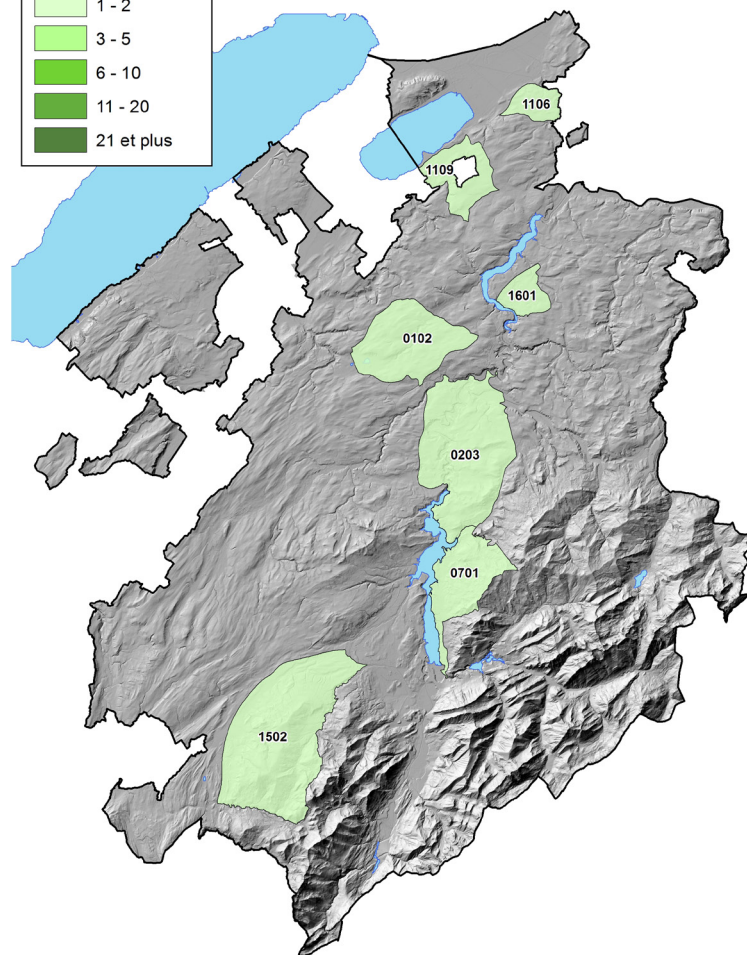
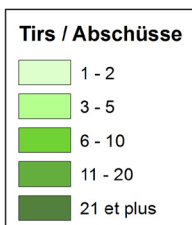
Progression sur 1 an: -80.9%  
 Progression sur 5 ans: NA\*  
 Progression sur 10 ans: NA\*

\*NA: No Data Available



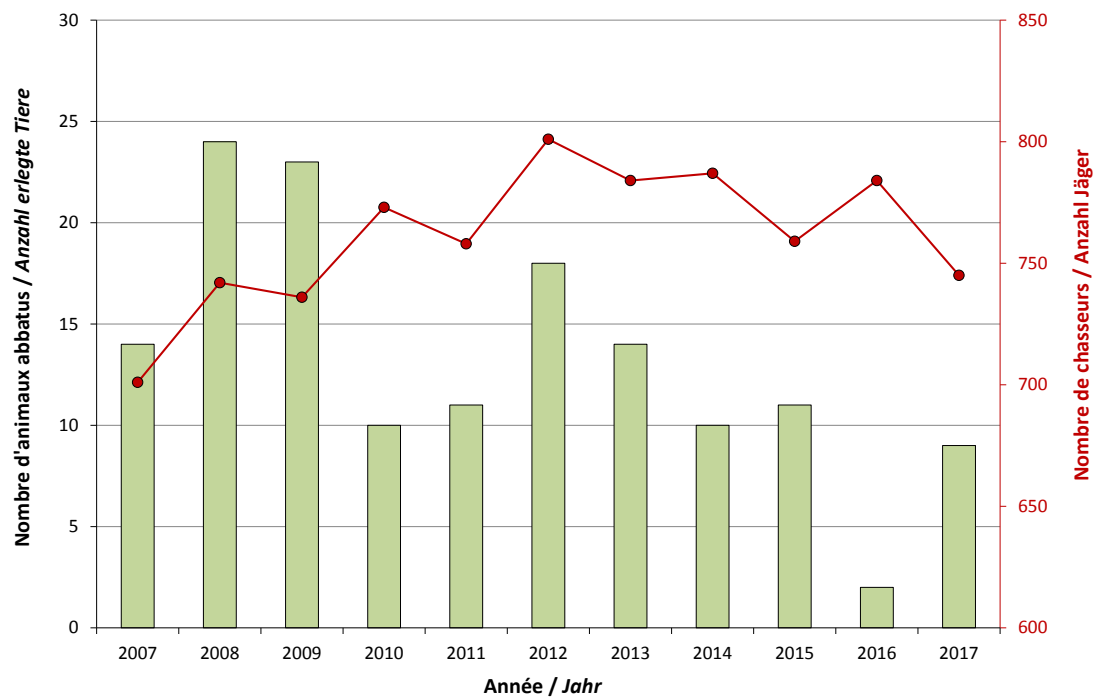
# 3. Permis de base

## 3.12 Pie (*Pica pica*)



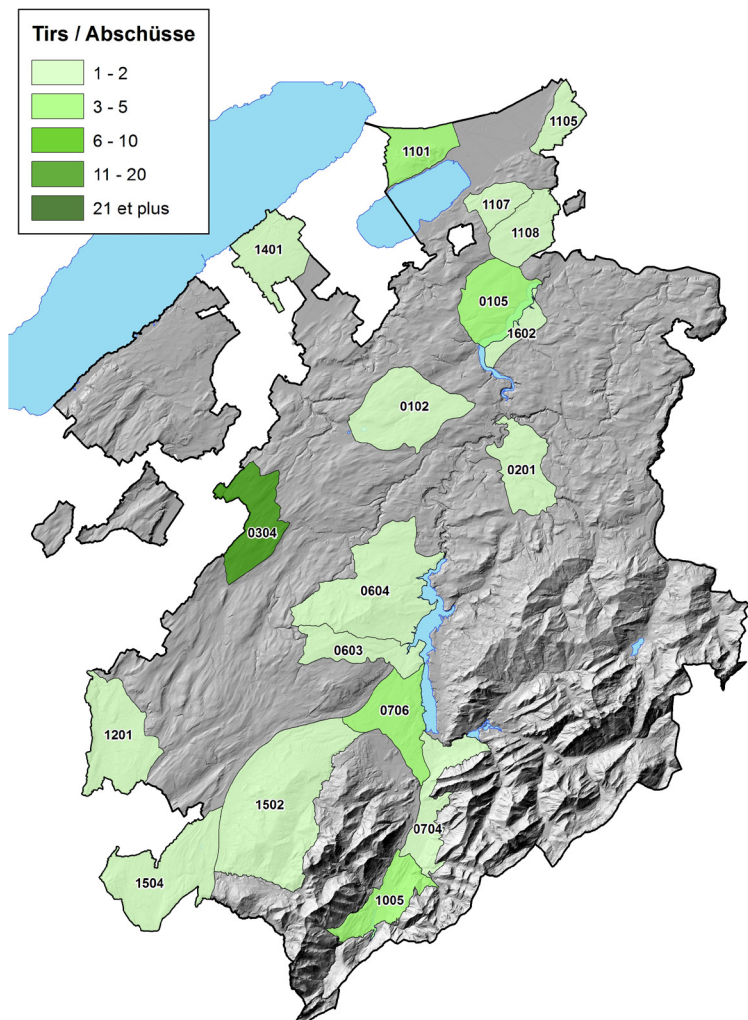
**Total réalisation: 9**

Progression sur 1 an: 350.0%  
 Progression sur 5 ans: -18.2%  
 Progression sur 10 ans: -34.3%



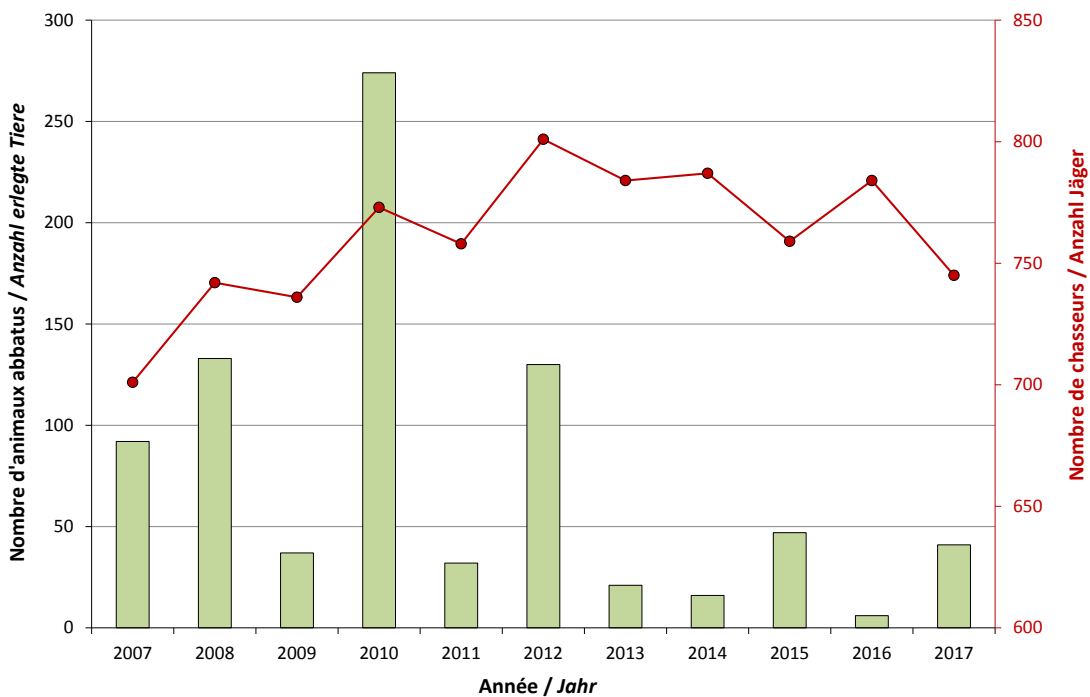
### 3. Permis de base

#### 3.13 Geai des chênes (*Garrulus glandarius*)



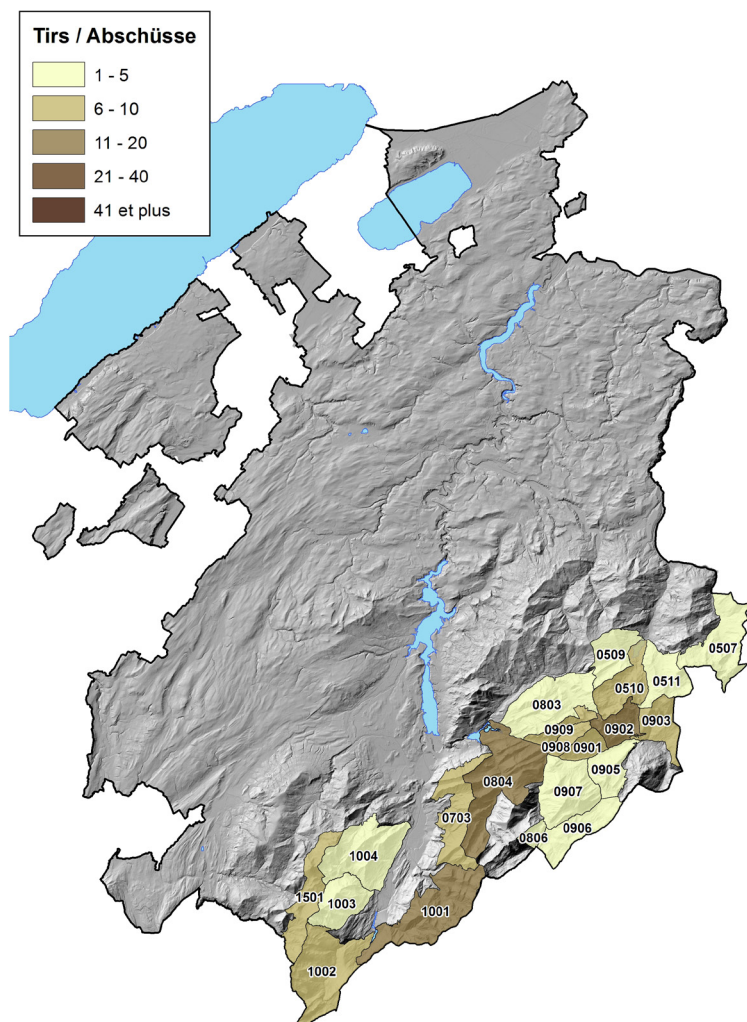
**Total réalisation: 41**

**Progression sur 1 an: 583.3%**  
**Progression sur 5 ans: -6.8%**  
**Progression sur 10 ans: -47.9%**



## 4. Permis A

### 4.1 Chamois (*Rupicapra rupicapra*)



Total attribution: 180 (171)  
 Total réalisation: 140  
 Taux de réalisation: 77.8% (81.9%)

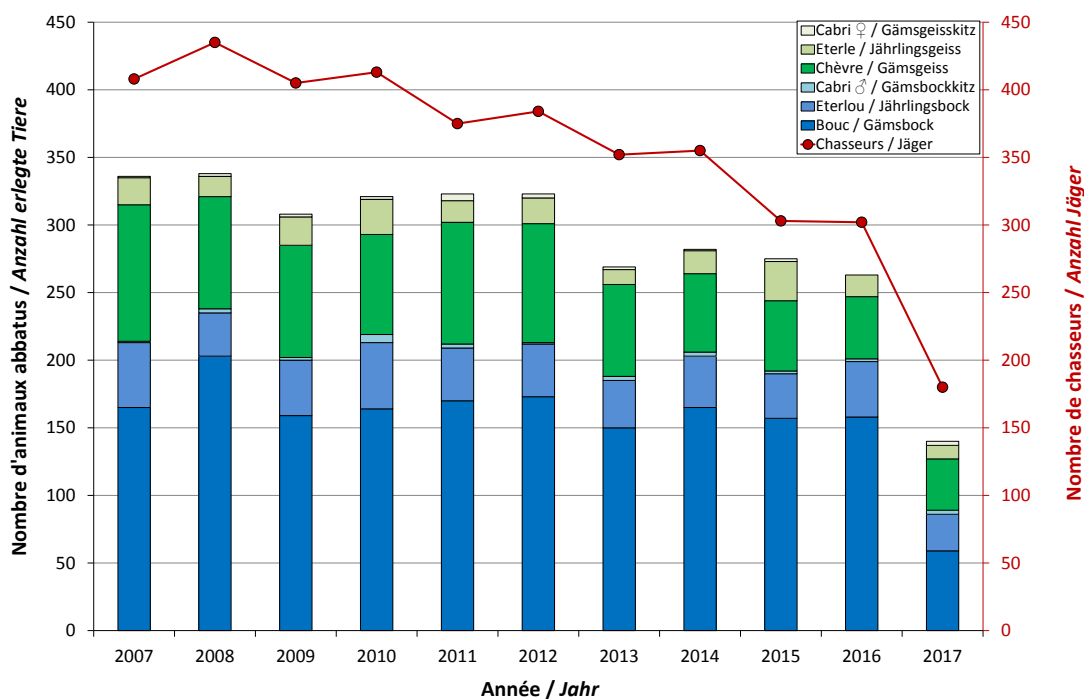
Entre parenthèse, les résultats tenant compte des désistements.

Les tirs de l'année 2017 se composent de la manière suivante:

	nombre absolu	pourcentage
Bouc	59	42.1%
Chèvre	38	27.1%
Eterlou ♂	27	19.3%
Eterle ♀	10	7.1%
Cabri ♂	3	2.2%
Cabri ♀	3	2.2%

Plan de tir prévu: 58 boucs, 61 chèvres et 61 jeunes (éterles + cabris).

Progression sur 1 an: -46.8%  
 Progression sur 5 ans: -50.5%  
 Progression sur 10 ans: -53.9%

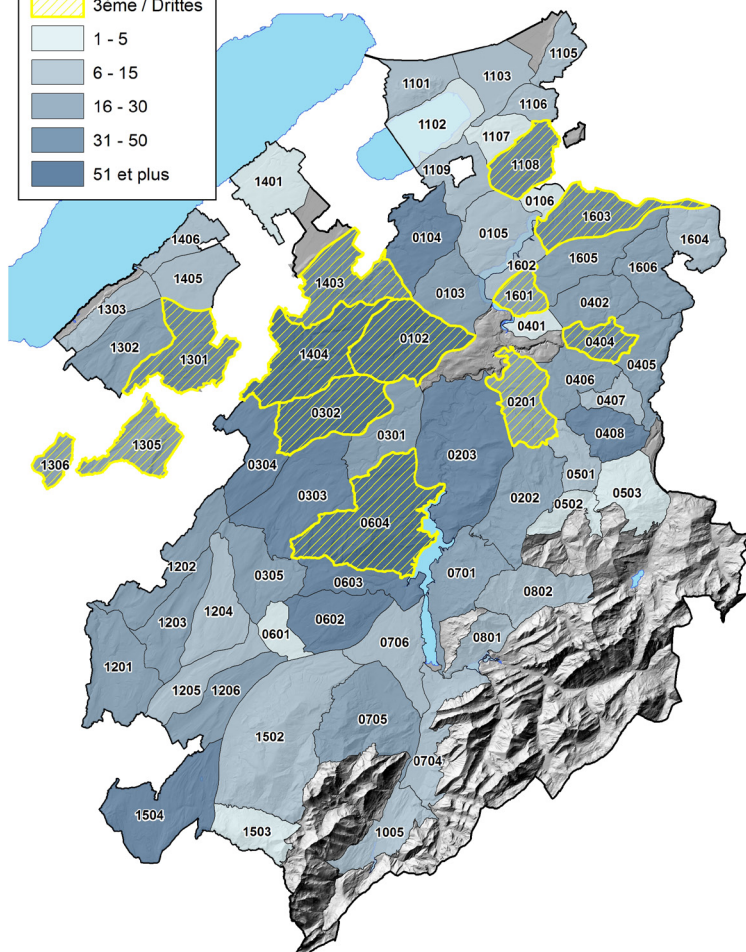
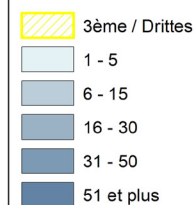


# 5. Permis B

## 5.1 Chevreuil (*Capreolus capreolus*)



### Tirs / Abschüsse



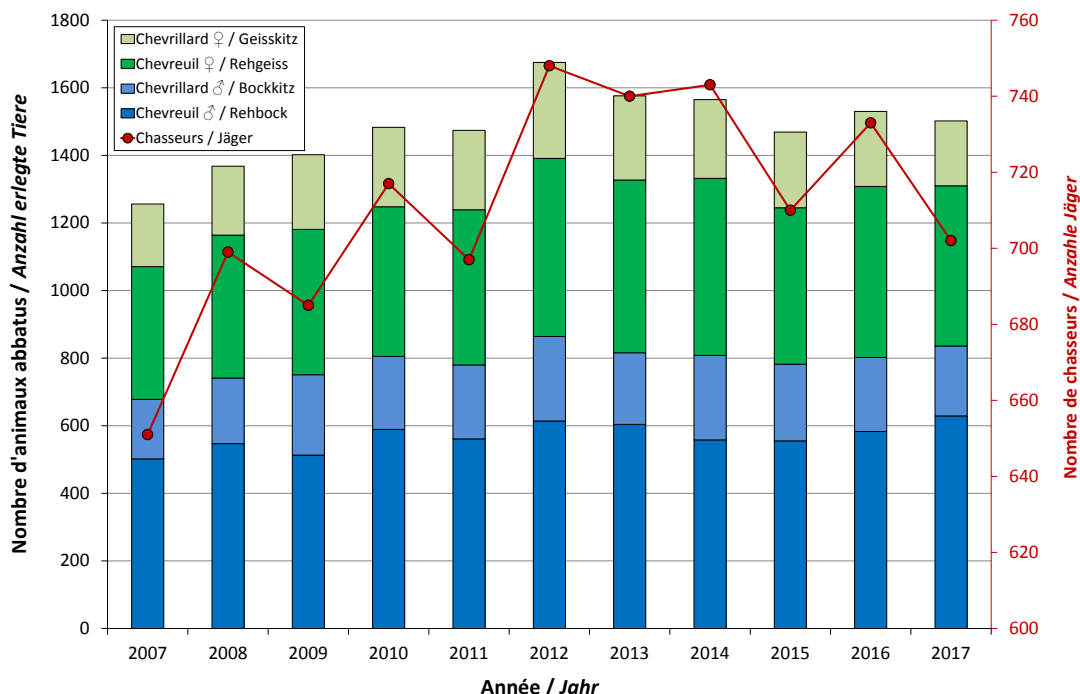
**Total attribution: 1572**  
**Total réalisation: 1502**  
**Taux de réalisation: 95.5%**

Les tirs de l'année 2017 se composent de la manière suivante:

	nombre absolu	pourcentage
Chevreuil ♂	629	41.9%
Chevrillard ♂	207	13.8%
Chevreuil ♀	474	31.5%
Chevrillard ♀	192	12.8%

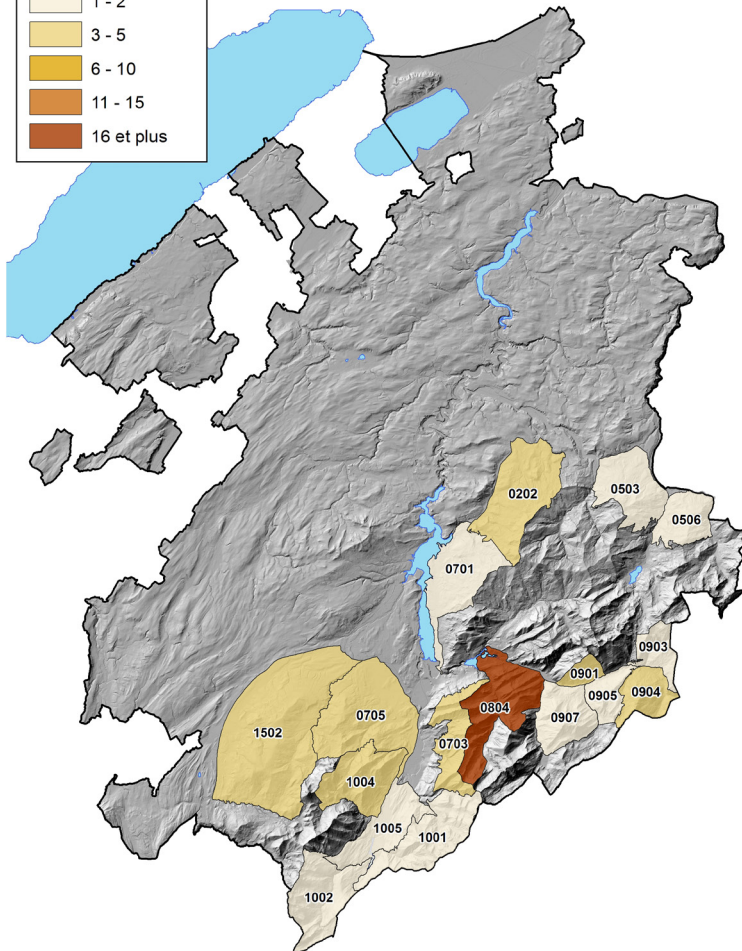
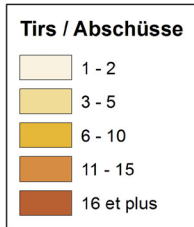
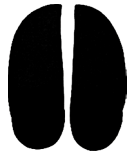
Répartition théorique des tirs:  
 mâles adultes (30-35%), femelles adultes (30-35%), jeunes (30-35%)

**Progression sur 1 an: -1.8%**  
**Progression sur 5 ans: -3.9%**  
**Progression sur 10 ans: 1.5%**



# 6. Permis C

## 6.1 Cerf (*Cervus elaphus*)



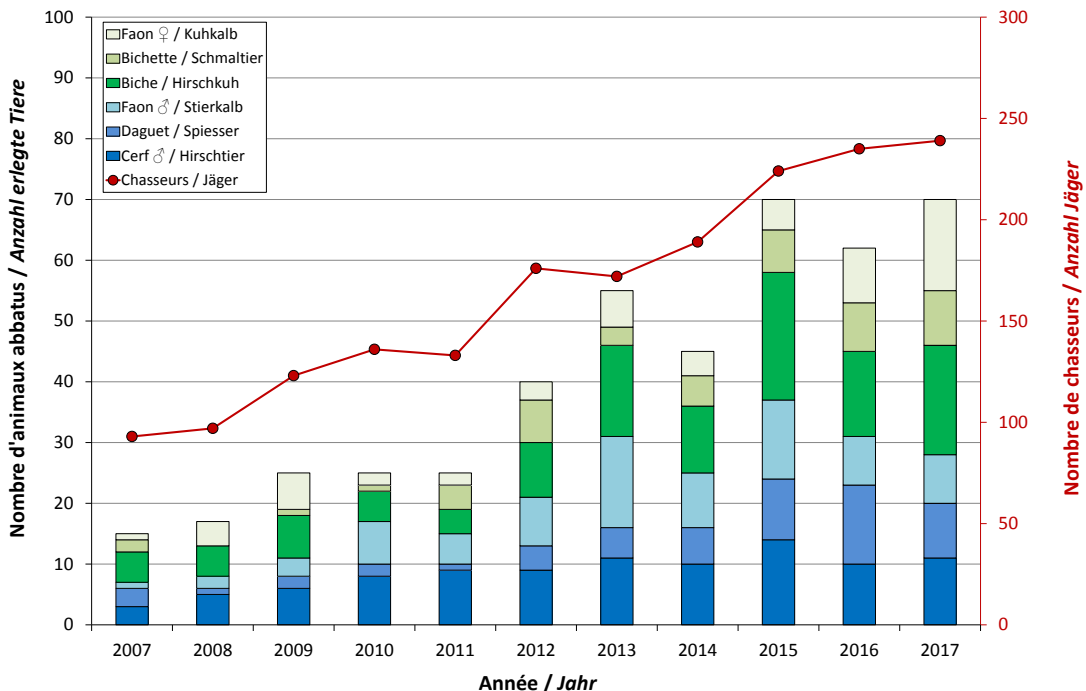
**Total attribution: 70**  
**Total réalisation: 70**  
**Taux de réalisation: 100.0%**

Les tirs de l'année 2017 se composent de la manière suivante:

	nombre absolu	pourcentage
Cerf ♂	11	15.7%
Daguet ♂	9	12.9%
Faon ♂	8	11.4%
Biche ♀	18	25.7%
Bichette ♀	9	12.9%
Faon ♀	15	21.4%

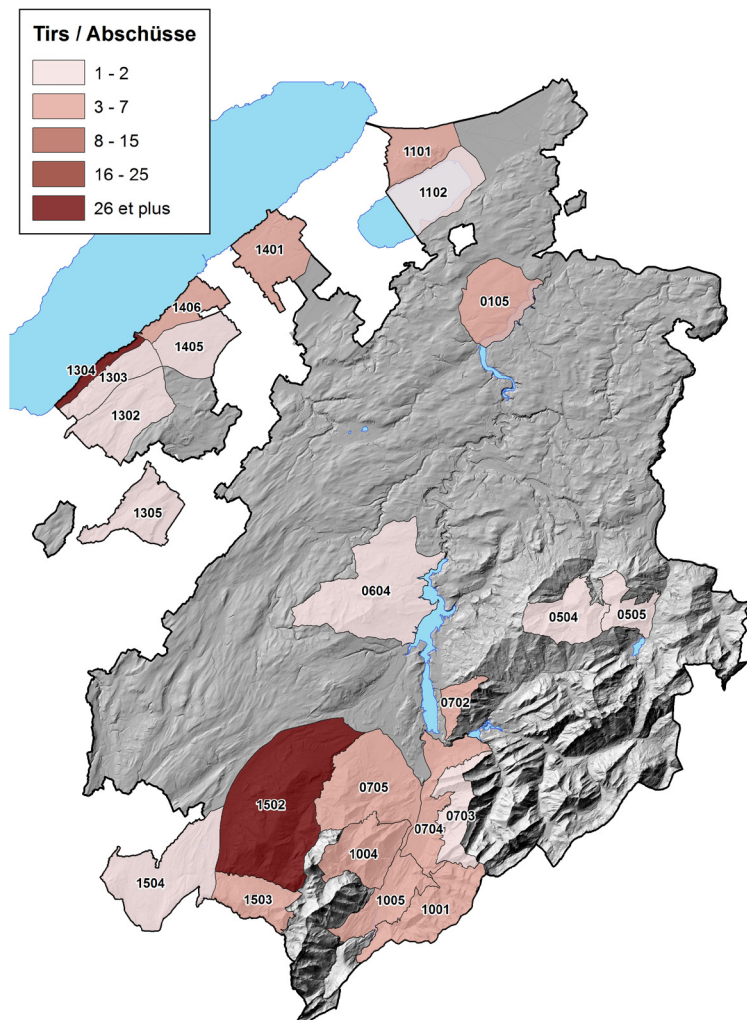
Plan de tir prévu:  
 10 cerfs coiffés, 12 daguets, 24 biches et bichettes, 24 faons.

**Progression sur 1 an: 12.9%**  
**Progression sur 5 ans: 28.6%**  
**Progression sur 10 ans: 84.6%**



# 7. Permis D

## 7.1 Sanglier (*Sus scrofa*)



**Total réalisation: 121**

Les tirs de l'année 2017 se composent de la manière suivante:

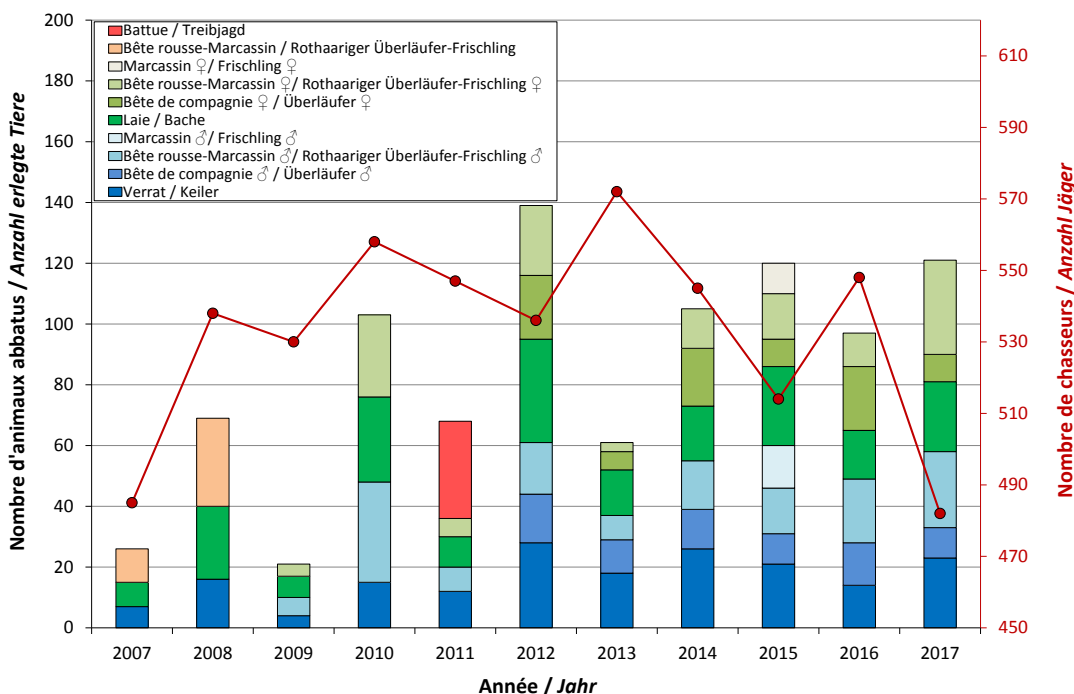
	nombre absolu	pourcentage
Verrat ♂	23	19.0%
BC* ♂	10	8.3%
BR-M* ♂	25	20.7%
Laie ♀	23	19.0%
BC* ♀	9	7.4%
BR-M* ♀	31	25.6%

\*BC: bête de compagnie

\*BR-M: bête rousse - marcassin

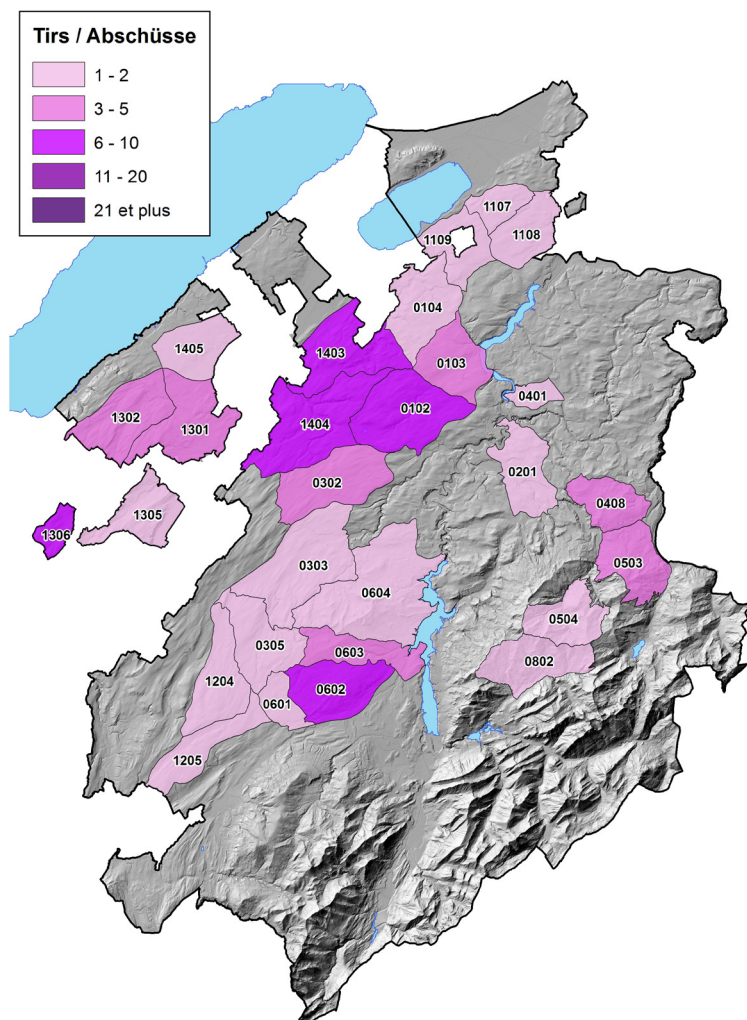
34% des tirs ont été effectués des miradors installés dans les réserves de la rive sud du lac de Neuchâtel.

**Progression sur 1 an: 24.0%**  
**Progression sur 5 ans: 15.9%**  
**Progression sur 10 ans: 55.7%**



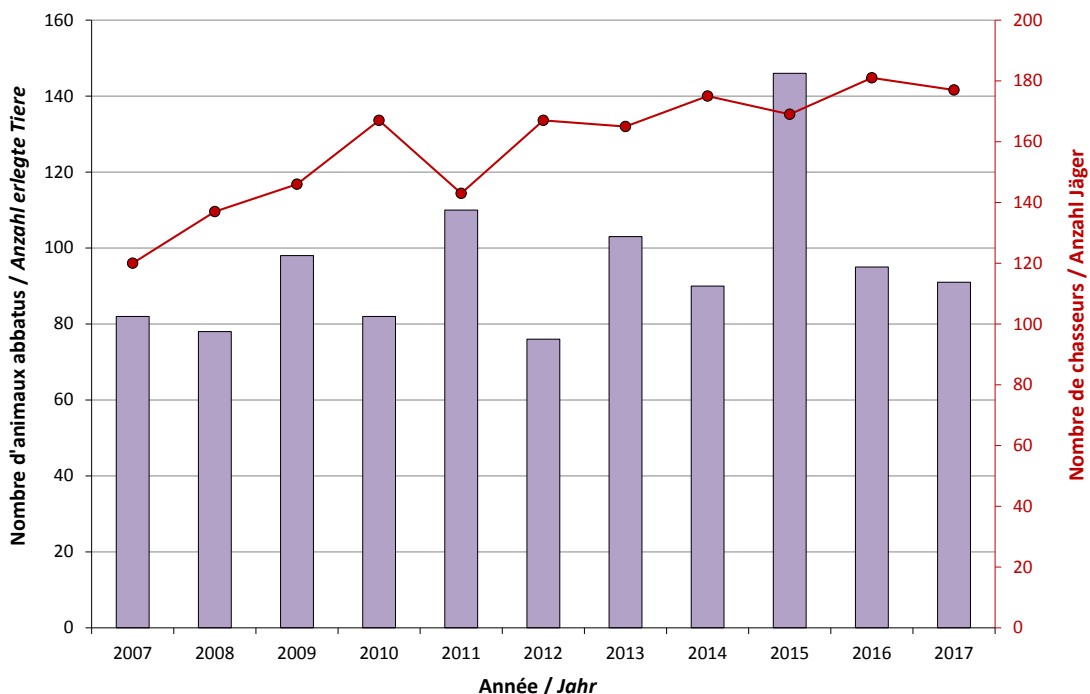
# 8. Permis E

## 8.1 Bécasse des bois (*Scolopax rusticola*)



Total réalisation: 91

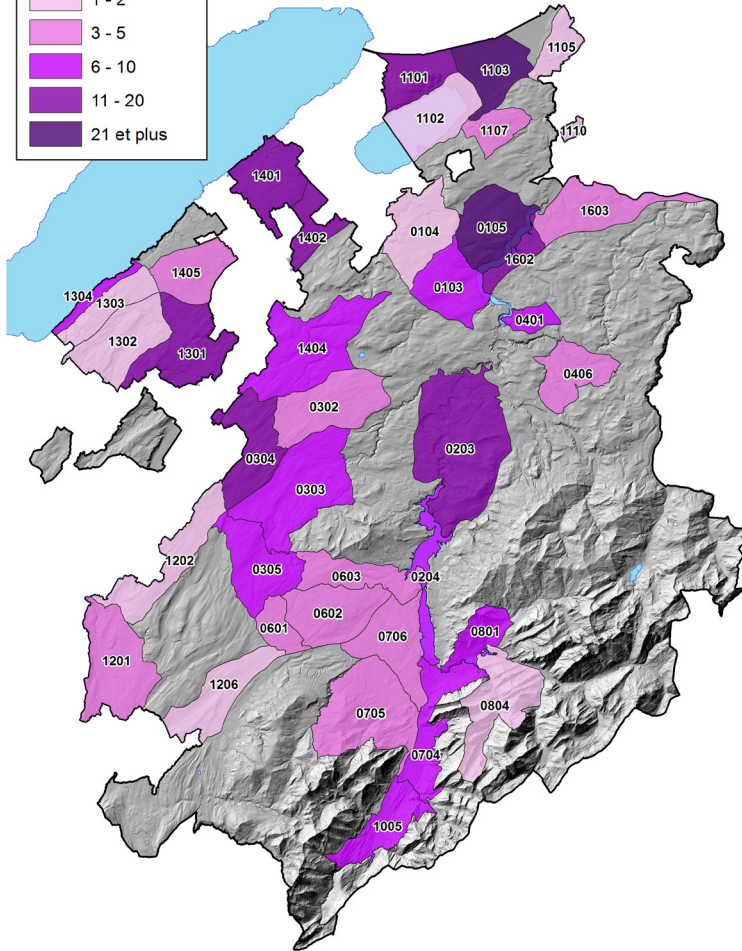
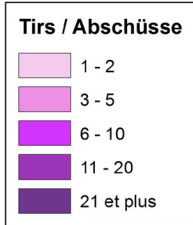
Progression sur 1 an: -4.2%  
 Progression sur 5 ans: -10.8%  
 Progression sur 10 ans: -5.2%





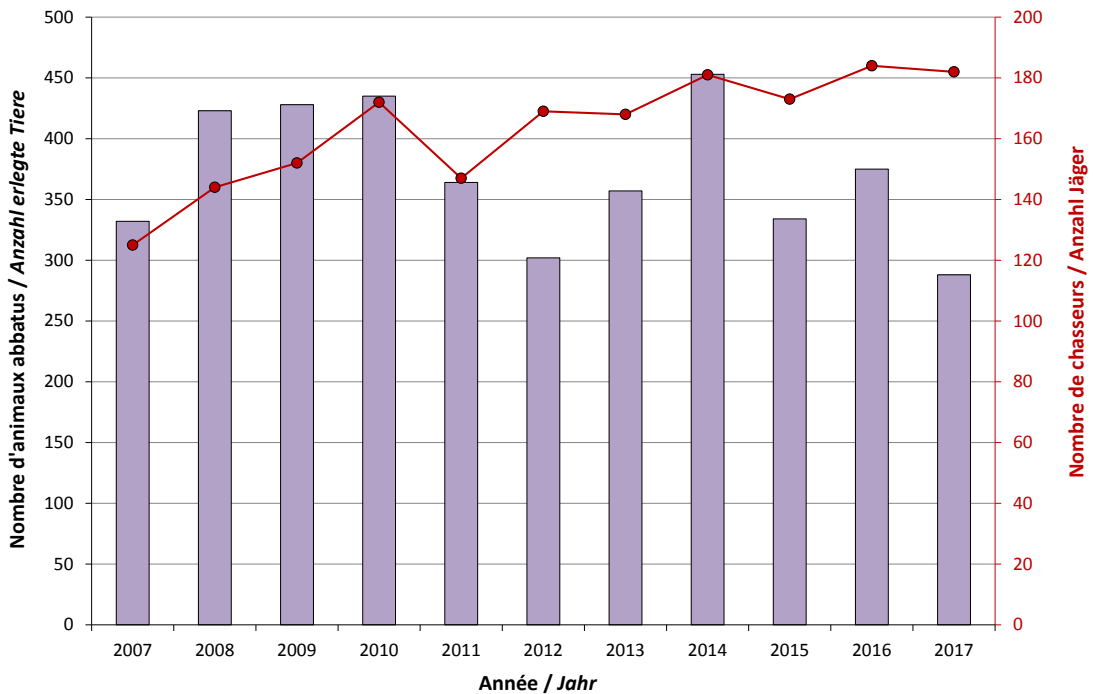
# 8. Permis E-F-G

## 8.2 Canard colvert (*Anas platyrhynchos*)



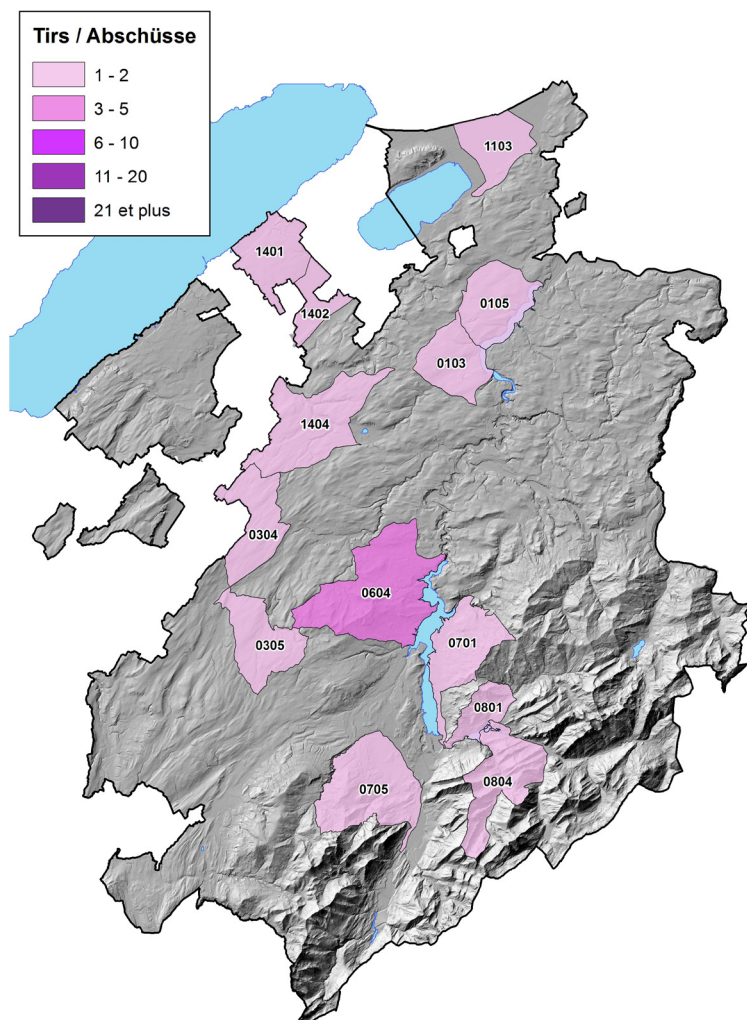
Total réalisation: 288

Progression sur 1 an: -23.2%  
 Progression sur 5 ans: -20.9%  
 Progression sur 10 ans: -24.3%



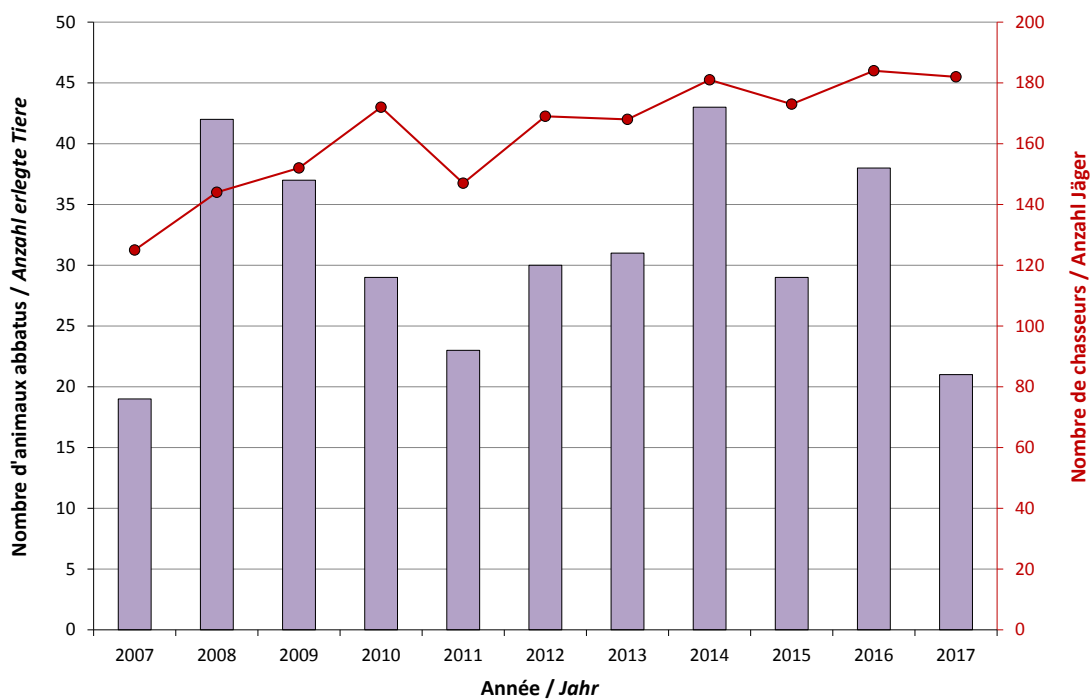
## 8. Permis E-F-G

### 8.3 Sarcelle d'hiver (*Anas crecca*)



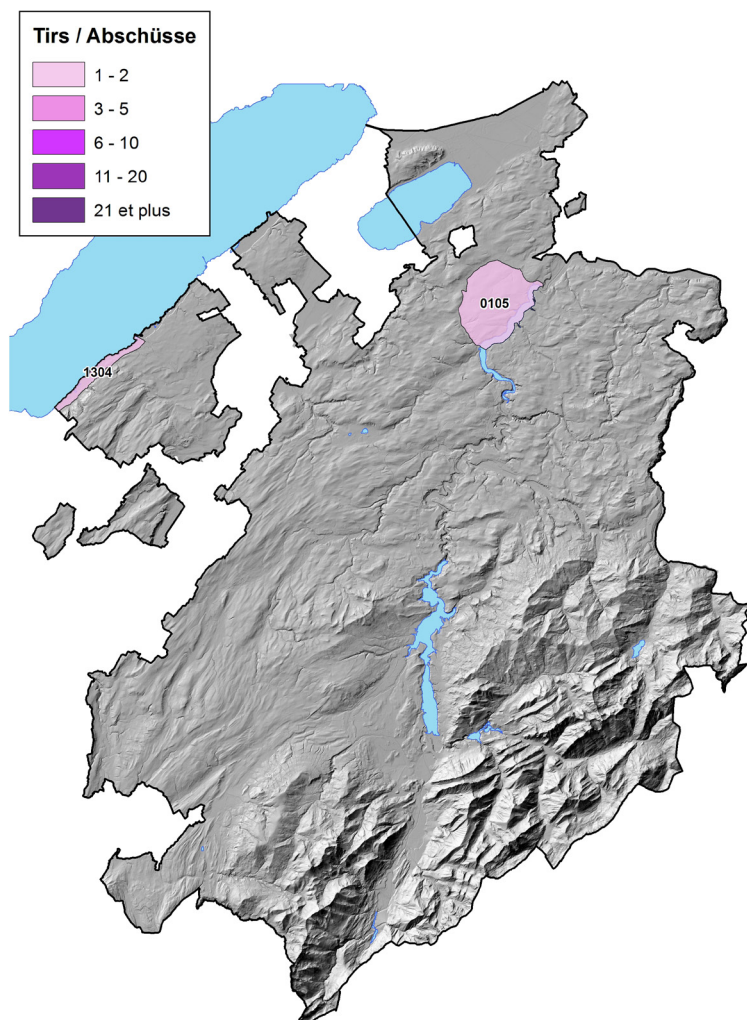
Total réalisation: 21

Progression sur 1 an: -44.7%  
 Progression sur 5 ans: -38.6%  
 Progression sur 10 ans: -34.6%



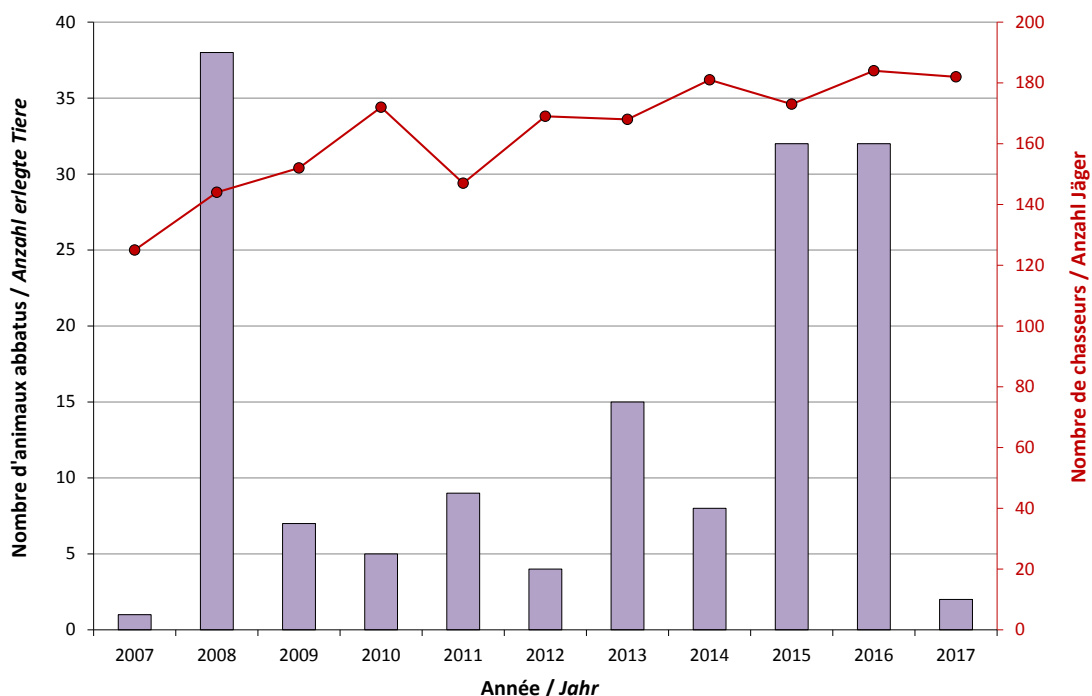
## 8. Permis E-F-G

### 8.4 Fuligule milouin (*Aythya ferina*)



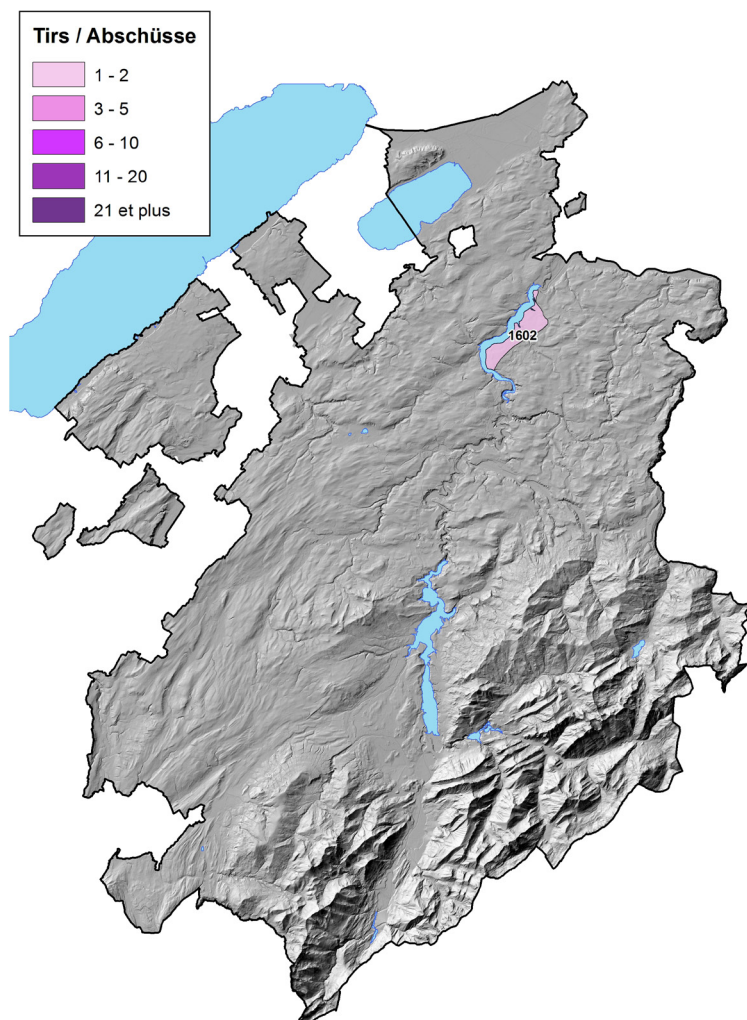
Total réalisation: 2

Progression sur 1 an: -93.7%  
Progression sur 5 ans: -89.0%  
Progression sur 10 ans: -86.7%



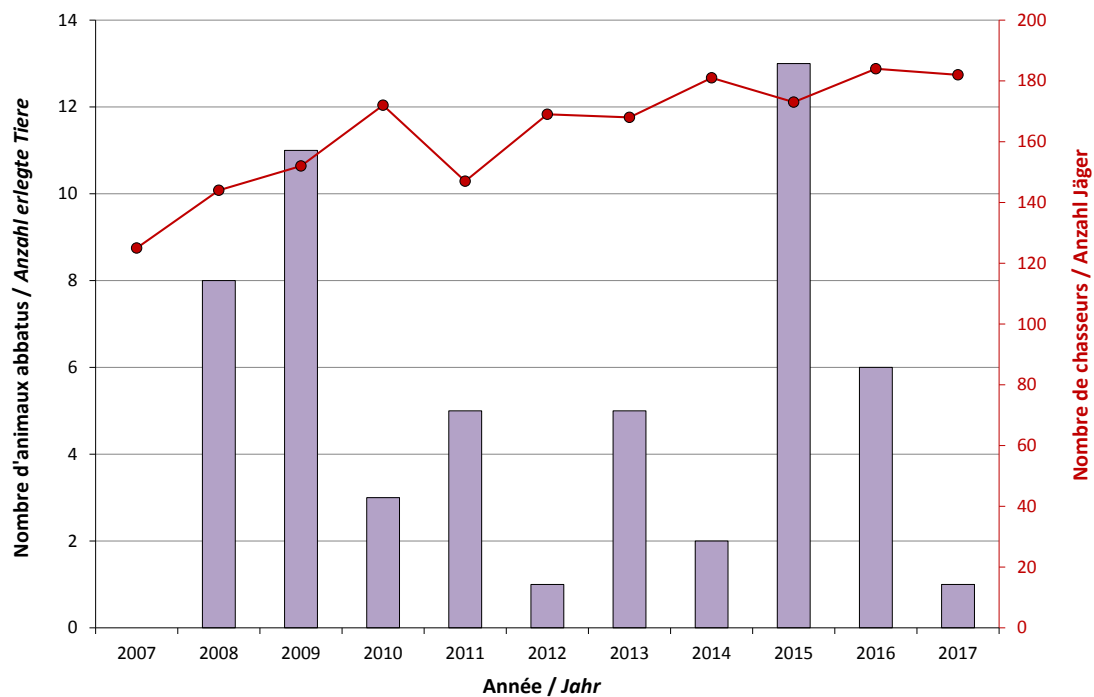
## 8. Permis E-F-G

### 8.5 Fuligule morillon (*Aythya fuligula*)



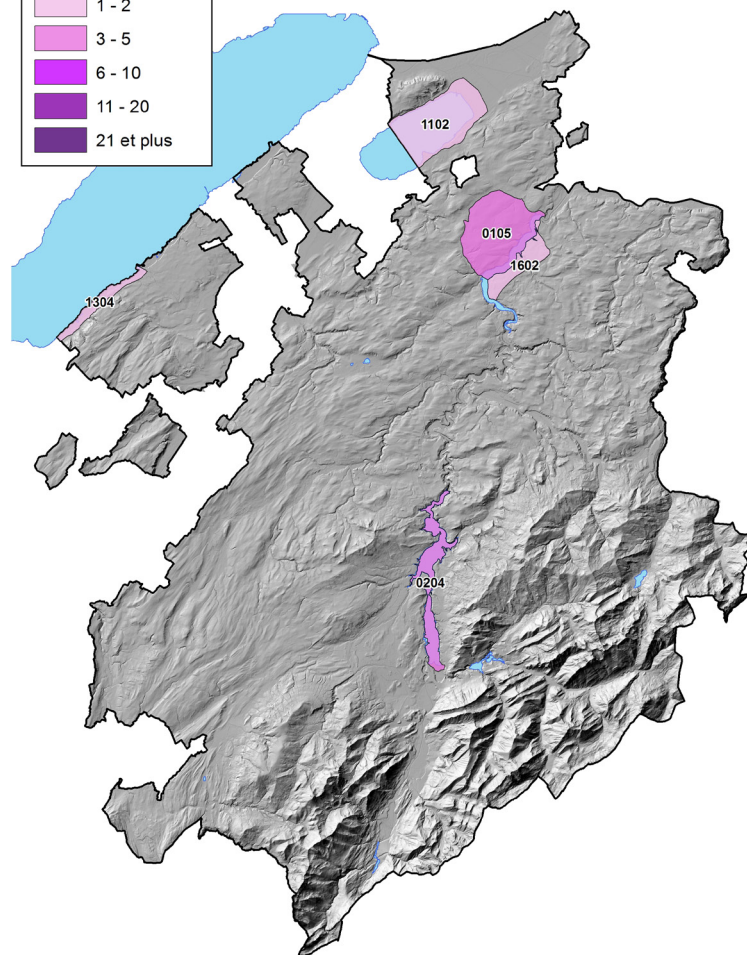
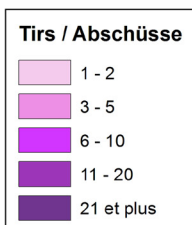
**Total réalisation: 1**

**Progression sur 1 an: -83.3%**  
**Progression sur 5 ans: -81.5%**  
**Progression sur 10 ans: -81.5%**



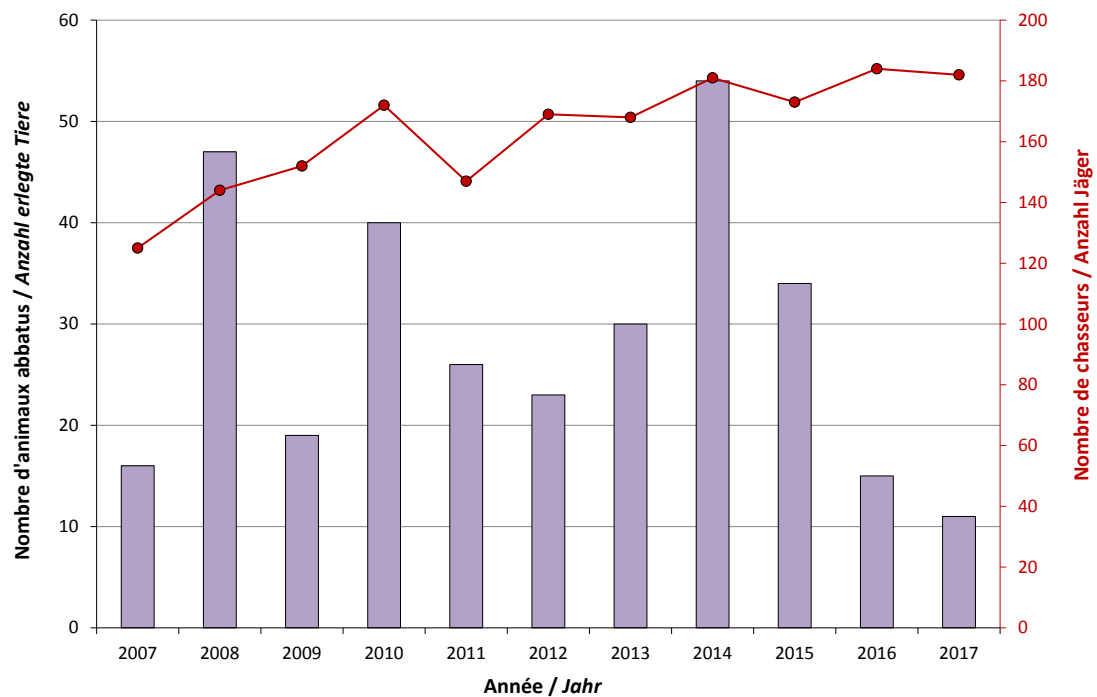
# 8. Permis E-F-G

## 8.6 Grèbe huppé (*Podiceps cristatus*)



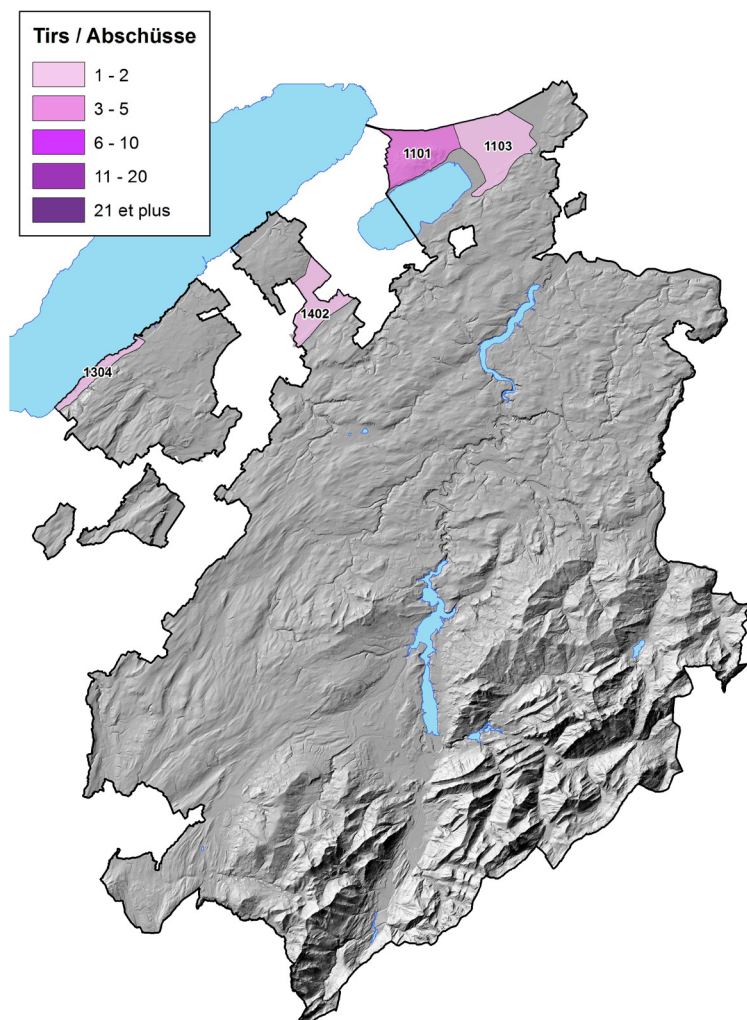
**Total réalisation: 11**

Progression sur 1 an: -26.6%  
 Progression sur 5 ans: -64.7%  
 Progression sur 10 ans: -63.8%



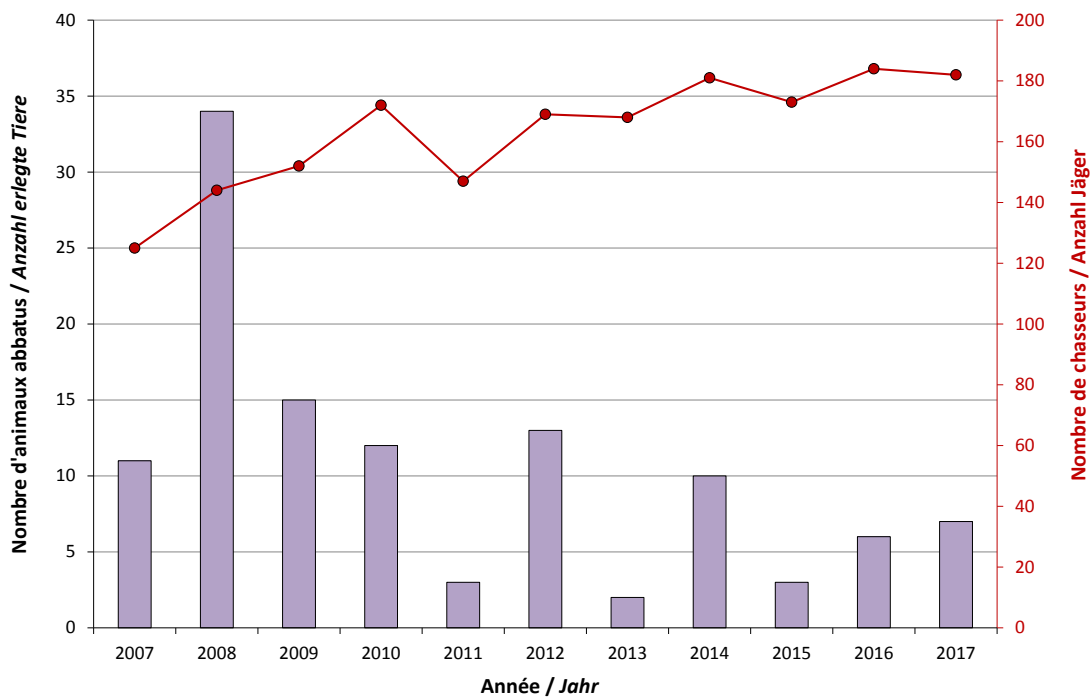
## 8. Permis E-F-G

### 8.7 Foulque macroule (*Fulica atra*)



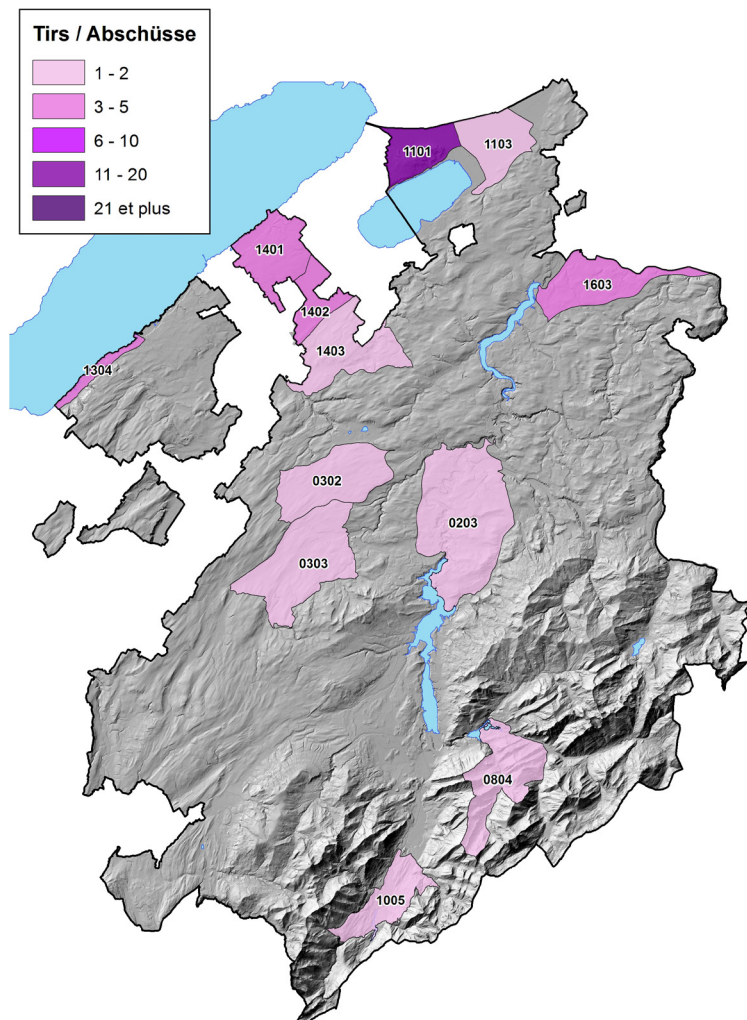
**Total réalisation: 7**

Progression sur 1 an: 16.7%  
 Progression sur 5 ans: 2.9%  
 Progression sur 10 ans: -35.8%



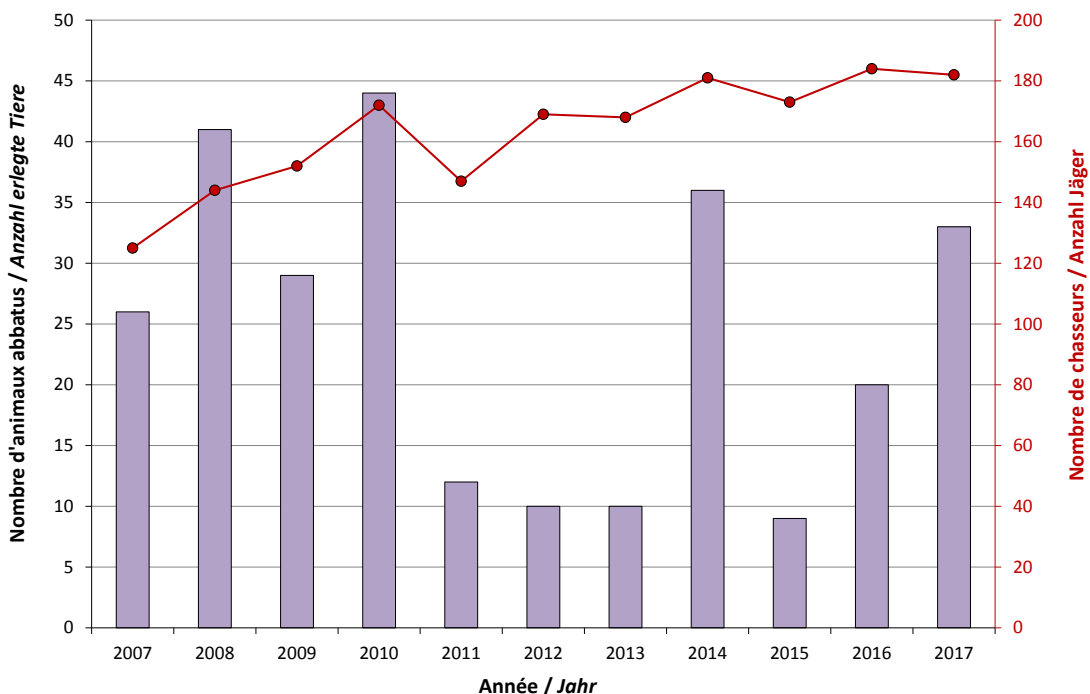
# 8. Permis E-F-G

## 8.8 Cormoran (*Phalacrocorax carbo*)



Total réalisation: 33

Progression sur 1 an: 65.0%  
 Progression sur 5 ans: 94.1%  
 Progression sur 10 ans: 39.2%

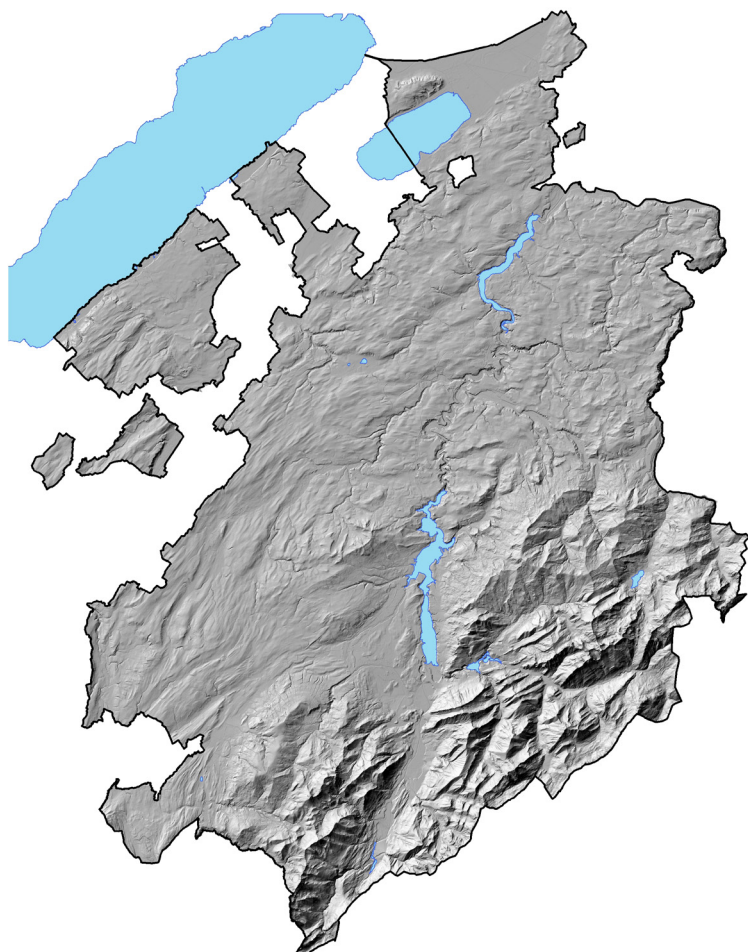


## 9. Pas chassable

### 9.1 Bouquetin (*Capra ibex*)



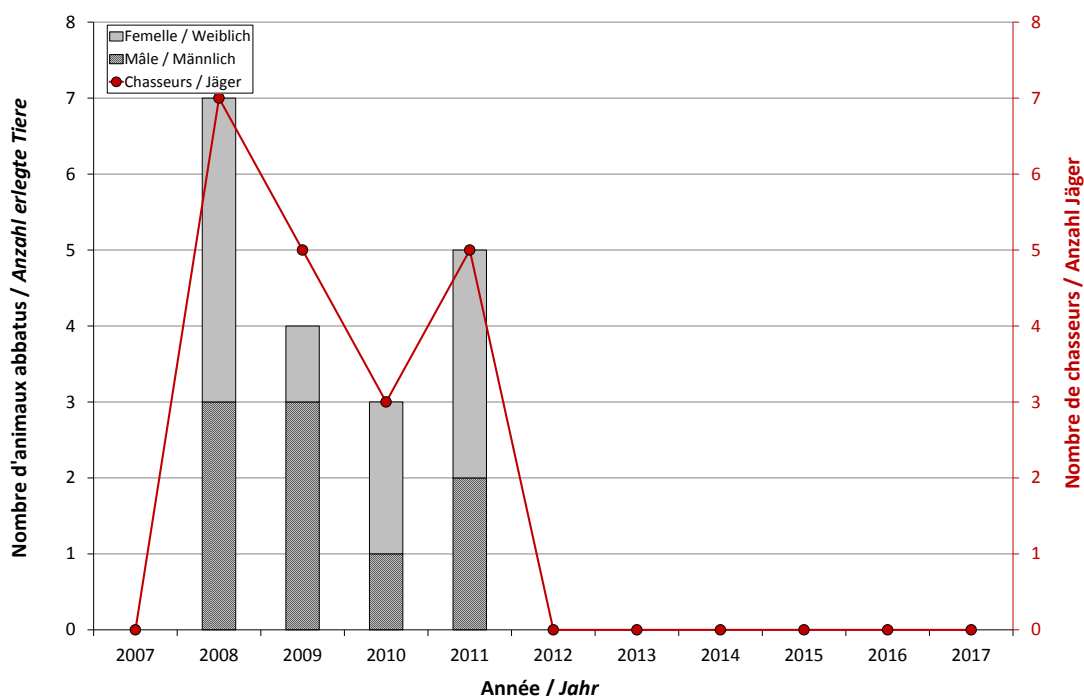
Tirs / Abschüsse



Total attribution: 0  
Total réalisation: 0

Le bouquetin est une espèce protégée mais il peut être chassé sous certaines conditions (art. 7, LChP). En raison d'un cheptel trop faible dans les deux colonies du canton de Fribourg, la chasse du bouquetin est fermée.

Progression sur 1 an: 0%  
Progression sur 5 ans: 0%  
Progression sur 10 ans: -100%



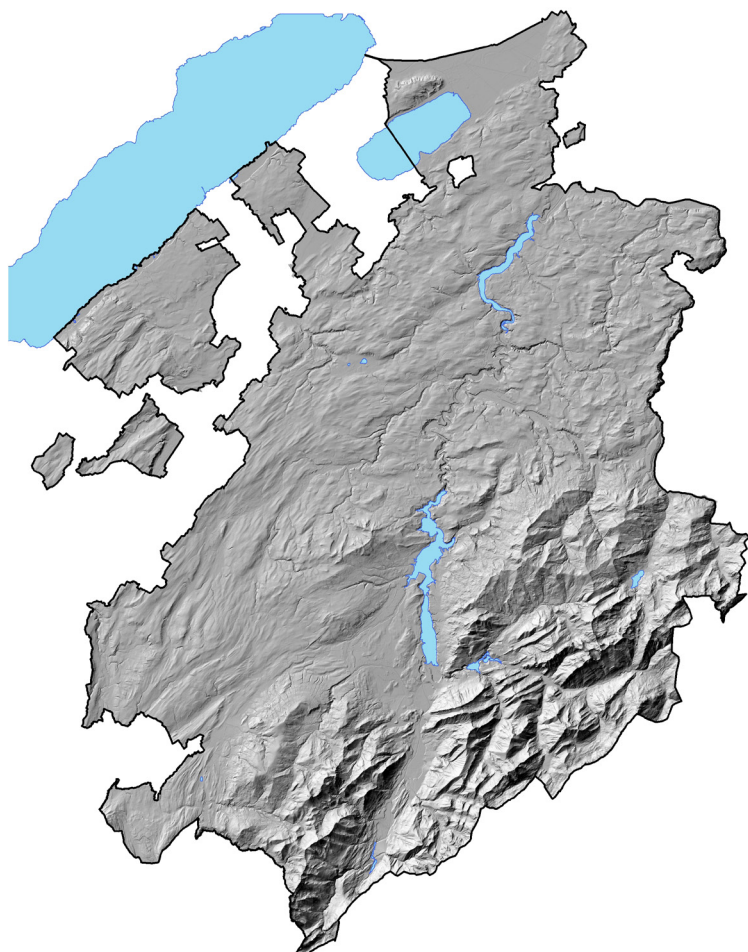


# 9. Pas chassable

## 9.2 Marmotte (*Marmota marmota*)



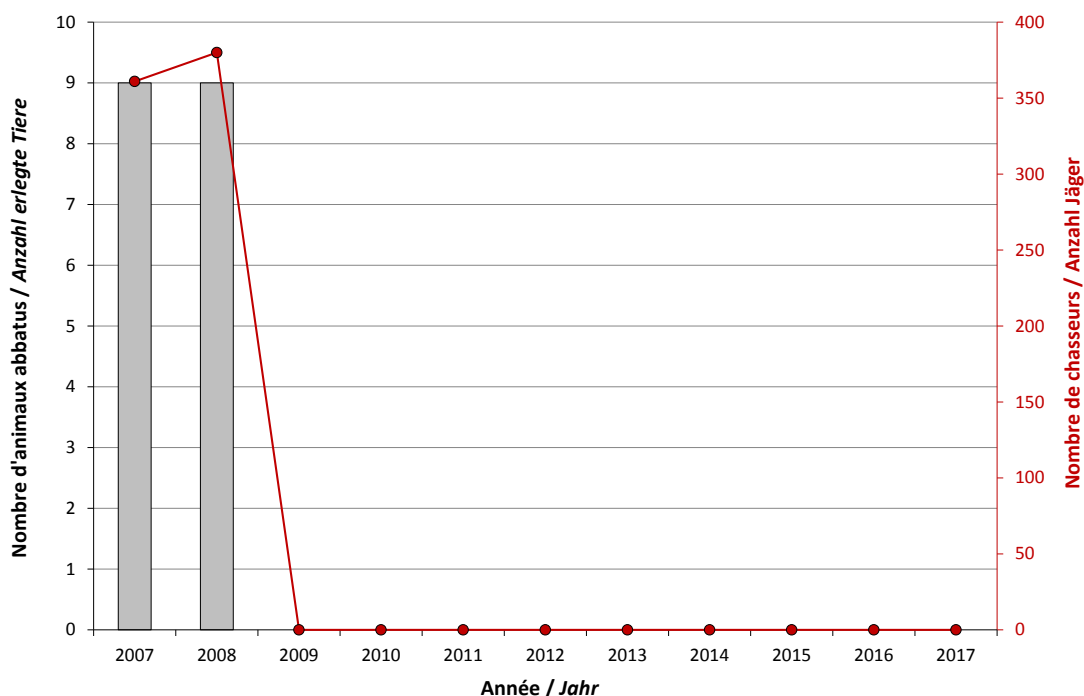
Tirs / Abschüsse



Total attribution: 0  
Total réalisation: 0

En raison de faibles effectifs, la marmotte n'est plus chassable dans le canton de Fribourg.

Progression sur 1 an: 0%  
Progression sur 5 ans: 0%  
Progression sur 10 ans: -100%

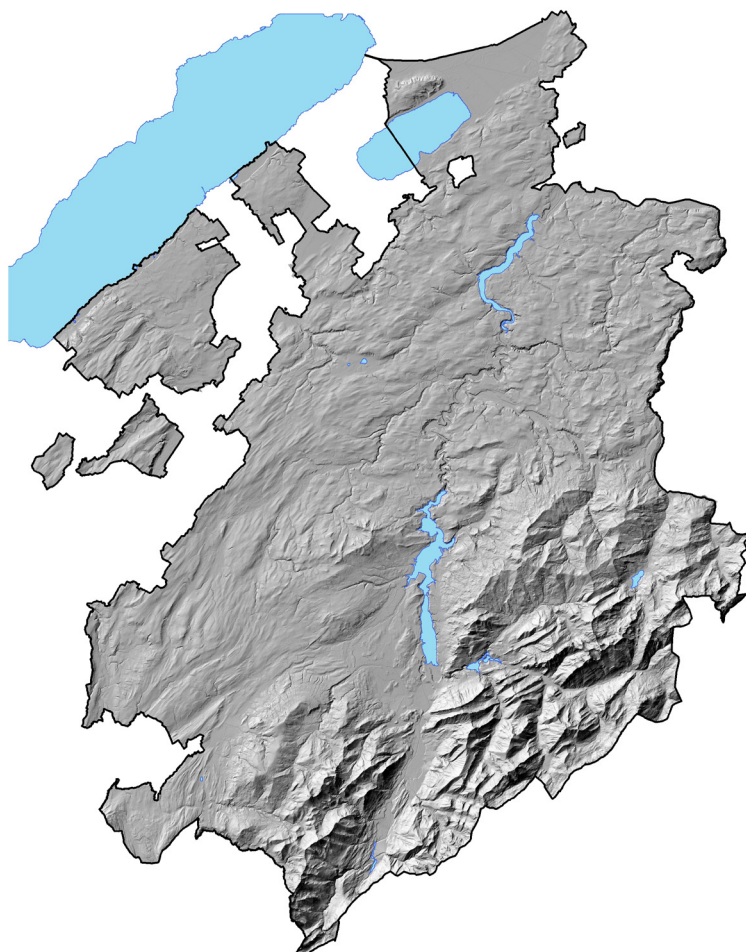


## 9. Pas chassable

### 9.3 Lièvre brun (*Lepus europaeus*)



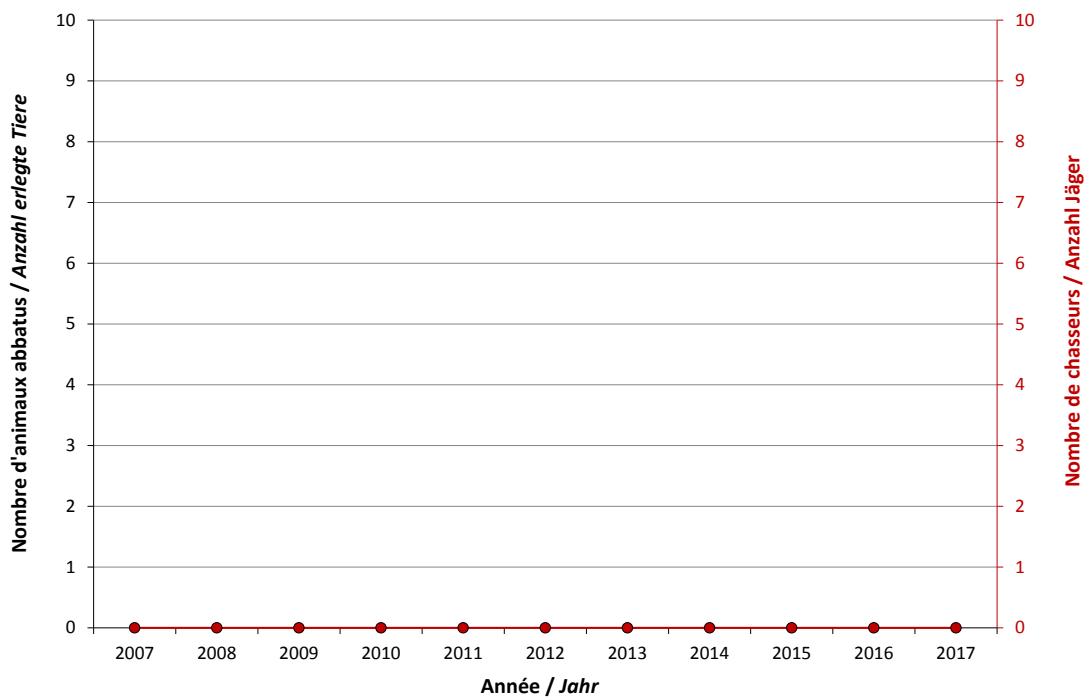
Tirs / Abschüsse



Total attribution: 0  
Total réalisation: 0

En raison des faibles effectifs, le lièvre brun n'est plus chassable dans le canton de Fribourg.

Progression sur 1 an: 0%  
Progression sur 5 ans: 0%  
Progression sur 10 ans: 0%

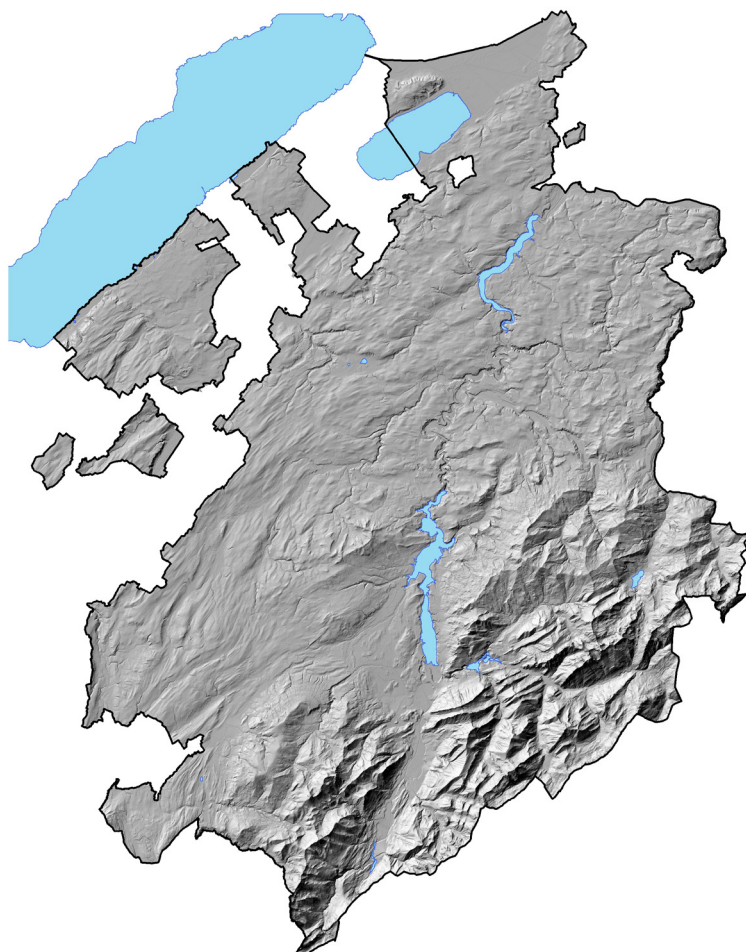


## 9. Pas chassable

### 9.3 Lièvre variable (*Lepus timidus*)



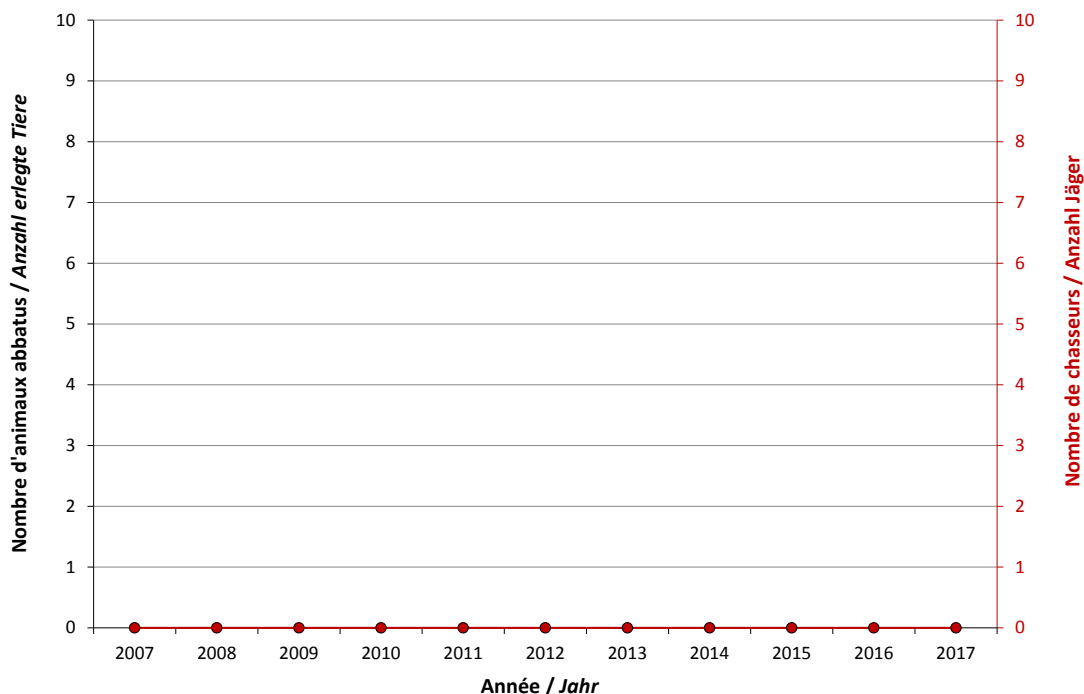
Tirs / Abschüsse



Total attribution: 0  
Total réalisation: 0

En raison des faibles effectifs, le lièvre variable n'est plus chassable dans le canton de Fribourg.

Progression sur 1 an: 0%  
Progression sur 5 ans: 0%  
Progression sur 10 ans: 0%



**Direction des institutions, de l'agriculture et des forêts DIAF**  
Ruelle de Notre-Dame 2, Case postale, 1701 Fribourg

[www.fr.ch/diaf](http://www.fr.ch/diaf)

Avril 2018

