



Statistique de la chasse

—
2018-2019



ETAT DE FRIBOURG
STAAT FREIBURG

Service des forêts et de la nature SFN
Amt für Wald und Natur WNA

Impressum

Direction des institutions, de l'agriculture et des forêts DIAF

Avril 2019

—

Editeur

Service des forêts et de la nature **SFN**

Rte du Mont Carmel 1

Case postale 155

1762 Givisiez

—

Auteur

Elias Pesenti **SFN**

—

Saisie et relecture

Pierrette Baeriswyl **SFN**

—

Copyright

Service des forêts et de la faune **SFN**

—

Photo de couverture

Elias Pesenti **SFN**

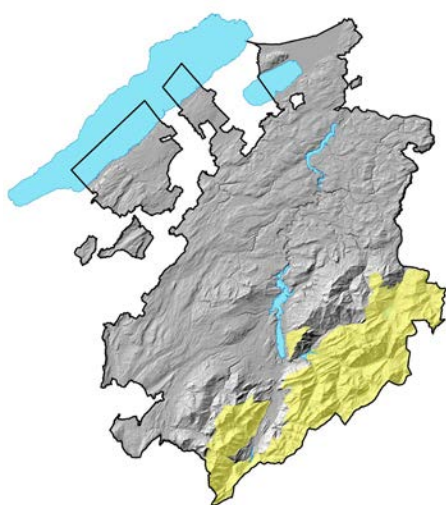
—

Sommaire

1	Introduction	4	6	Permis C	22
			6.1	Cerf	22
2	Statistique permis de chasse et infractions	5	7	Permis D	23
			7.1	Sanglier	23
3	Permis de base	7	8	Permis E-F-G	24
3.1	Renard	7	8.1	Bécasse des bois	24
3.2	Blaireau	8	8.2	Canard colvert	25
3.3	Chat haret	9	8.3	Sarcelle d'hiver	26
3.4	Martre	10	8.4	Fuligule milouin	27
3.5	Fouine	11	8.5	Fuligule morillon	28
3.6	Pigeon ramier	12	8.6	Grèbe huppé	29
3.7	Pigeon domestique retourné à l'état sauvage	13	8.7	Foulque macroule	30
3.8	Tourterelle turque	14	8.8	Cormoran	31
3.9	Grand corbeau	15	9	Pas chassables	32
3.10	Corneille noire	16	9.1	Bouquetin	32
3.11	Corbeau freux	17	9.2	Marmotte	33
3.12	Pie	18	9.3	Lièvre brun	34
3.13	Geai	19	9.4	Lièvre variable	35
4	Permis A	20			
4.1	Chamois	20			
5	Permis B	21			
5.1	Chevreuil	21			

1. Introduction

Plusieurs genres de permis de chasse sont à disposition dans le canton de Fribourg. Le canton a été divisé en deux régions (art. 55 Ordonnance du 6 juin 2016 concernant la chasse, OCha): les territoires de plaine et les territoires de montagne (carte ci-dessous).



 Territoires de montagne

Permis de base

En dehors des territoires de montagne (territoires de plaine), le permis de base confère à son titulaire le droit de tirer: les renards, les blaireaux, les chats harets, les martres, les fouines, les pigeons ramiers, les pigeons domestiques retournés à l'état sauvage, les tourterelles turques, les grands corbeaux, les corneilles noires, les corbeaux freux, les corneilles mantelées, les pies, les geais des chênes.

Dans les territoires de montagne, le permis de base confère à son titulaire le droit de tirer: les renards, les blaireaux, les fouines et les martres.

Permis A

Confère à son titulaire le droit de chasser le chamois dans les territoires de montagne.

Permis B

Confère à son titulaire le droit de chasser le chevreuil dans les territoires de plaine.

Permis C

Confère à son titulaire le droit de chasser le cerf dans les territoires de montagne et de plaine.

Permis D

Confère à son titulaire le droit de chasser le sanglier dans les territoires de montagne et de plaine.

Permis E

Confère à son titulaire le droit de chasser la bécasse des bois ainsi que les oiseaux d'eau sur les bords des lacs, étangs et cours d'eau.

Permis F

Confère à son titulaire le droit de chasser depuis un bateau, sur le lac de Neuchâtel, conformément au concordat y relatif.

Permis G

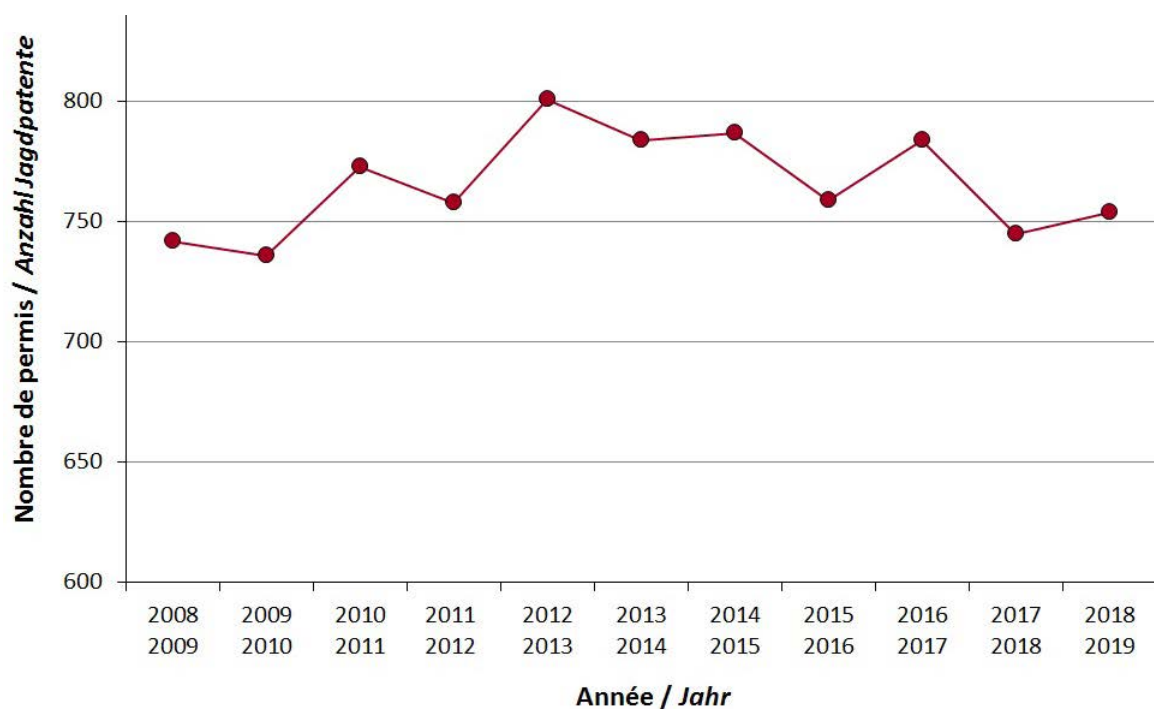
Confère à son titulaire le droit de chasser, depuis un bateau, sur le lac de Morat, conformément au concordat y relatif.

2. Statistique permis de chasse et infractions

Permis de base

Nombre de permis de base par saison de chasse:

	2008	2009	2010	2011	2012	2013	2014	2015	2016	2017	2018
	2009	2010	2011	2012	2013	2014	2015	2016	2017	2018	2019
avec arme	742	736	773	758	801	784	787	759	780	739	751
sans arme	-	-	-	-	-	-	-	-	4	6	3



Statistique des infractions de chasse

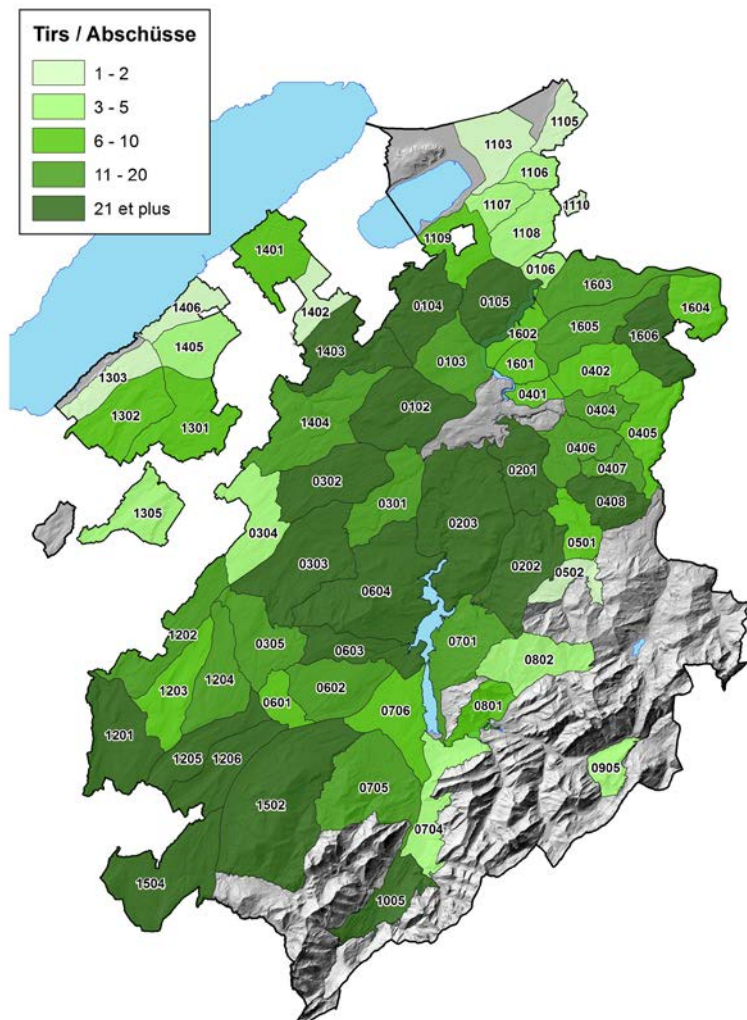
Nombre d'amendes d'ordre (depuis leur entrée en vigueur en 2015), nombre de rapports de dénonciations adressés au Ministère public ainsi que le nombre de retraits de permis par saison de chasse.

	2015	2016	2017	2018
	2016	2017	2018	2019
Amendes d'ordre	35	60	62	57
Rapports de dénonciations*	6	37	6	16
Retraits de permis	0	11 (2 VD)	2	0

*Le nombre de rapports de dénonciations adressées aux Préfectures ne figure pas dans cette statistique.

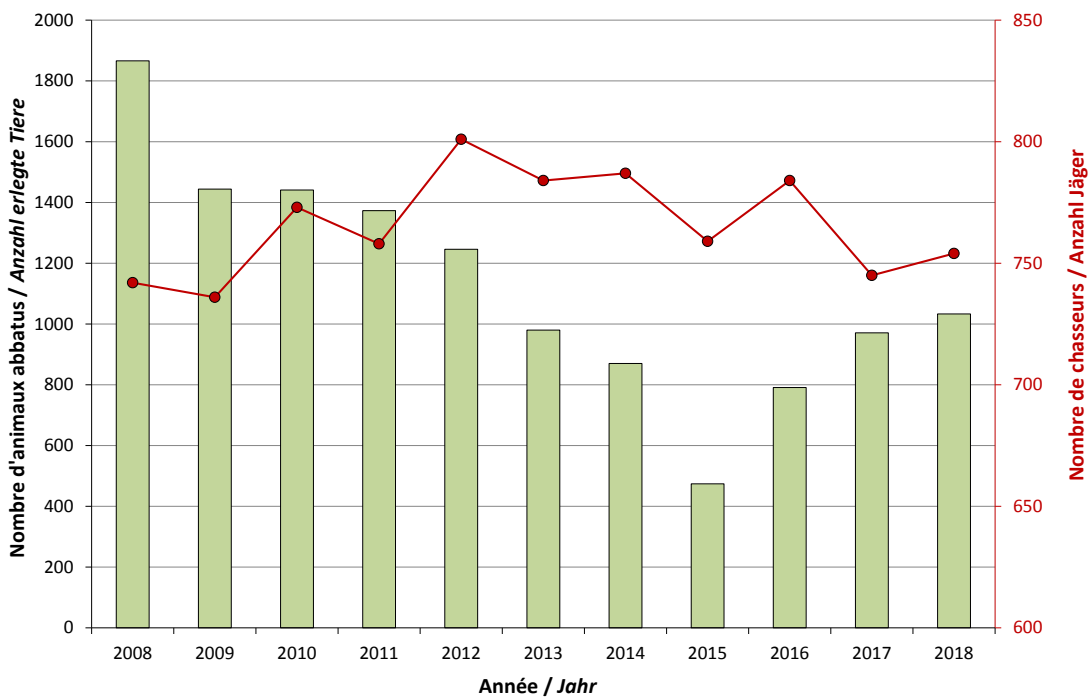
3. Permis de base

3.1 Renard (*Vulpes vulpes*)



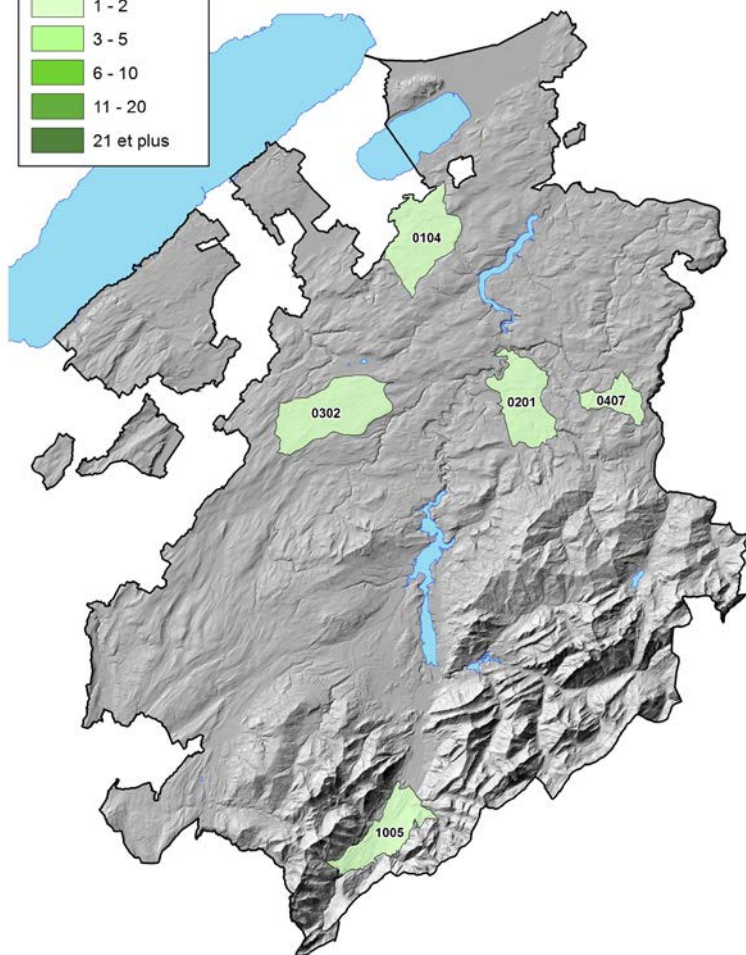
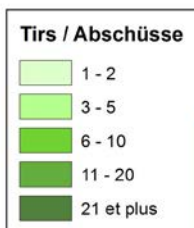
Total réalisation: 1033

Progression sur 1 an: 6.4%
Progression sur 5 ans: 26.4%
Progression sur 10 ans: -9.8%



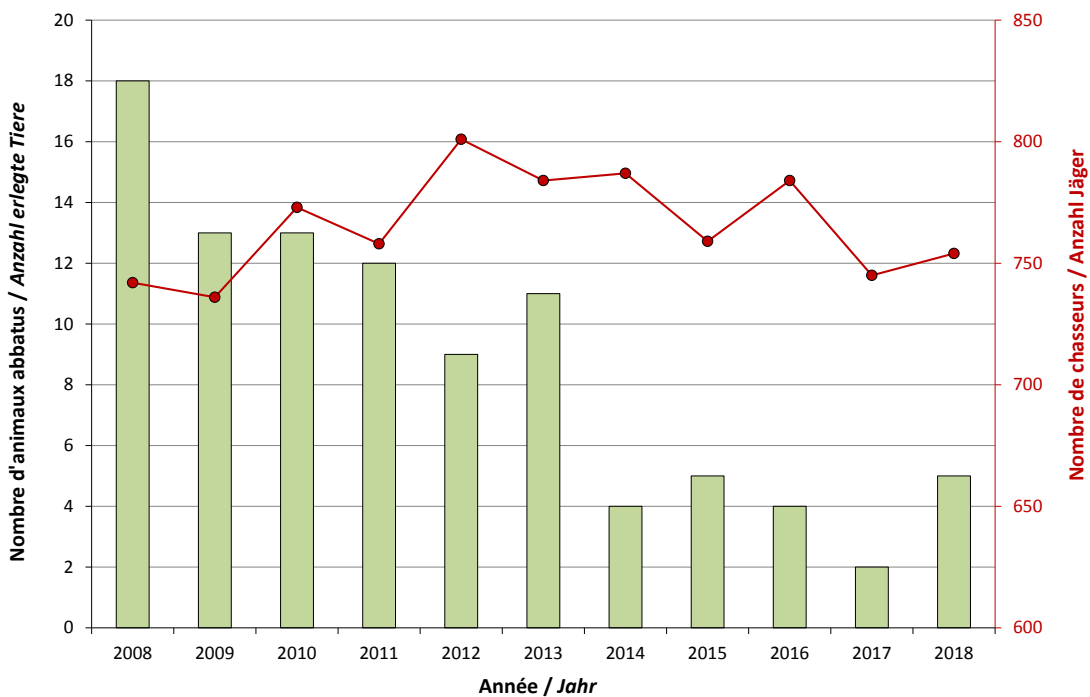
3. Permis de base

3.2 Blaireau (*Meles meles*)



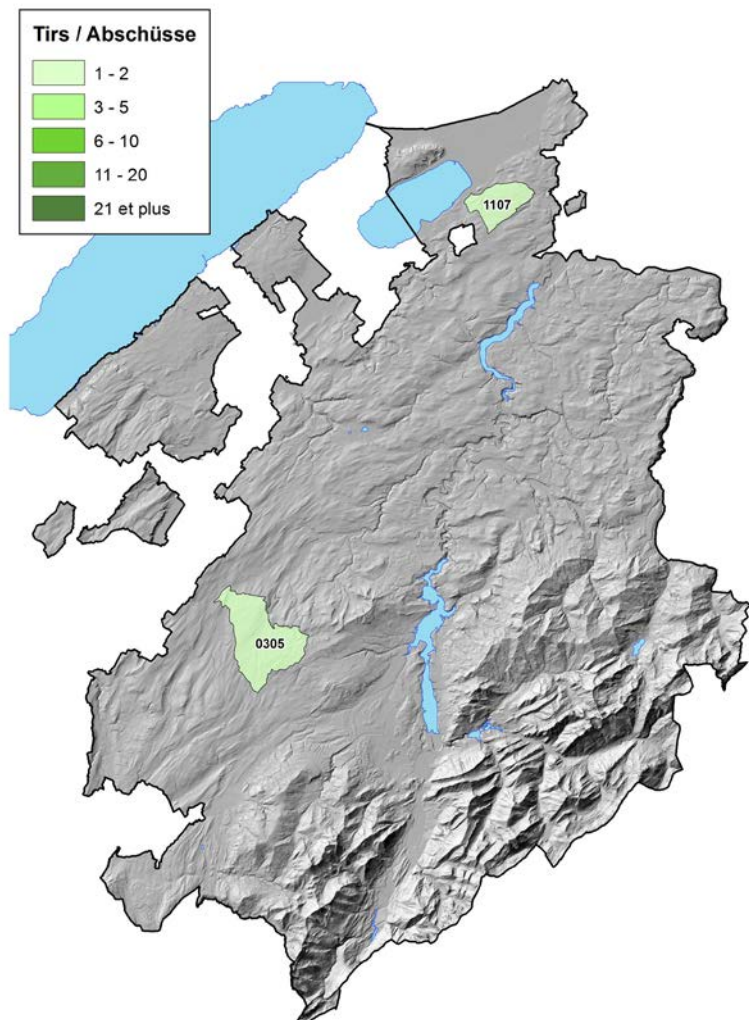
Total réalisation: 5

Progression sur 1 an: 150.0%
Progression sur 5 ans: -3.8%
Progression sur 10 ans: -45.0%



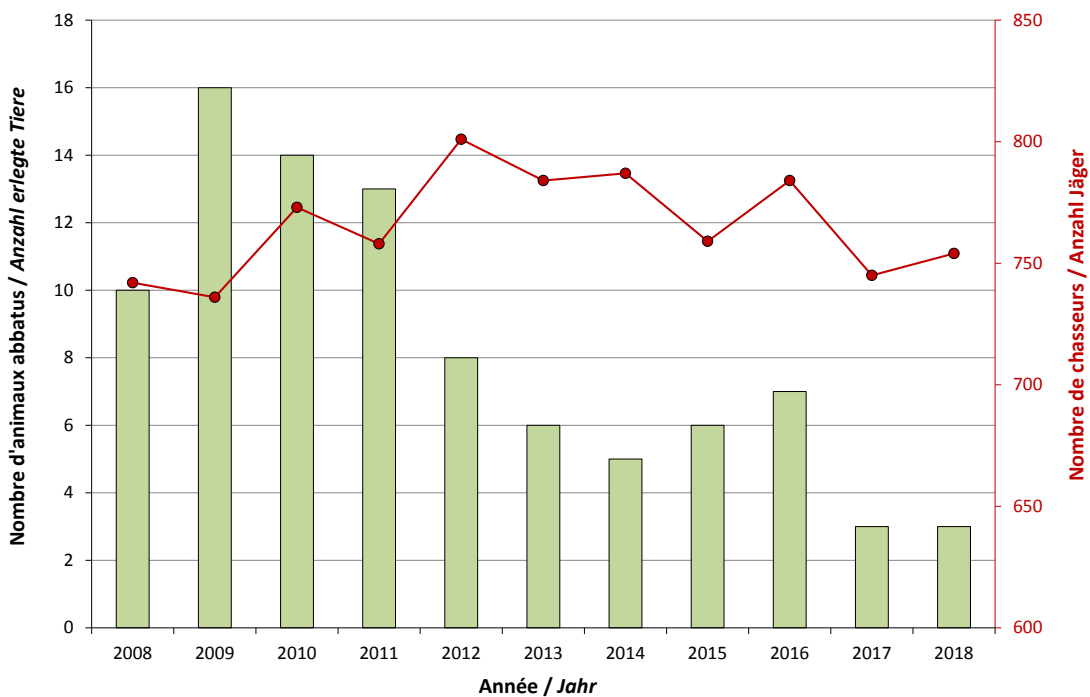
3. Permis de base

3.3 Chat haret (*Felis silvestris f. catus*)



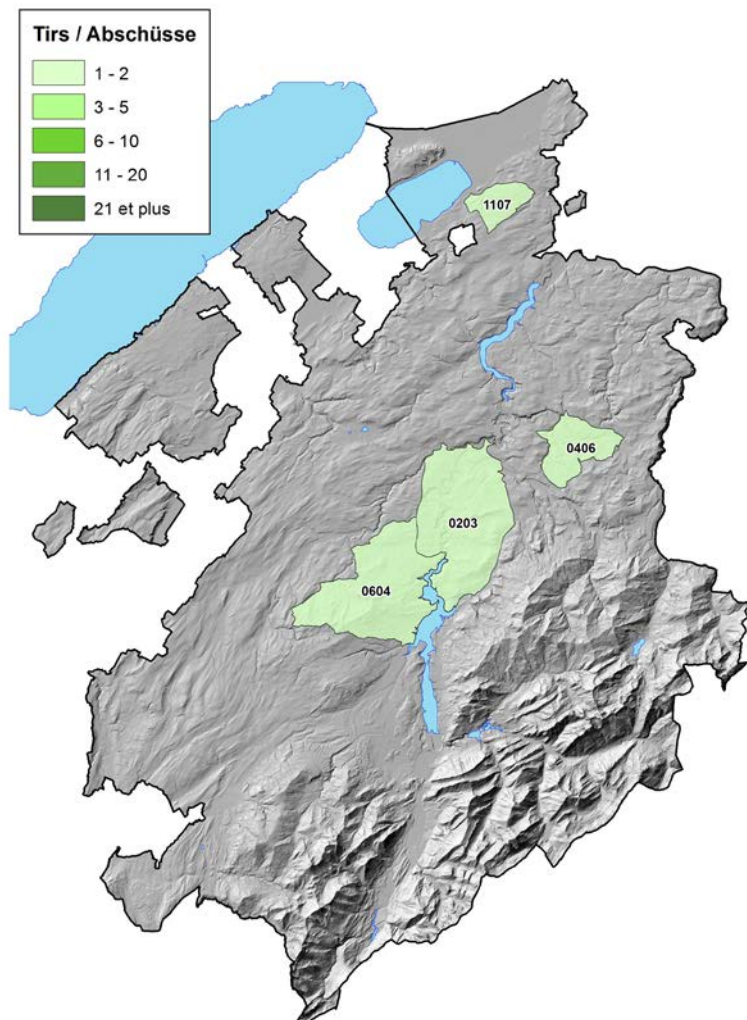
Total réalisation: 3

Progression sur 1 an: 0%
 Progression sur 5 ans: -44.4%
 Progression sur 10 ans: -65.9%



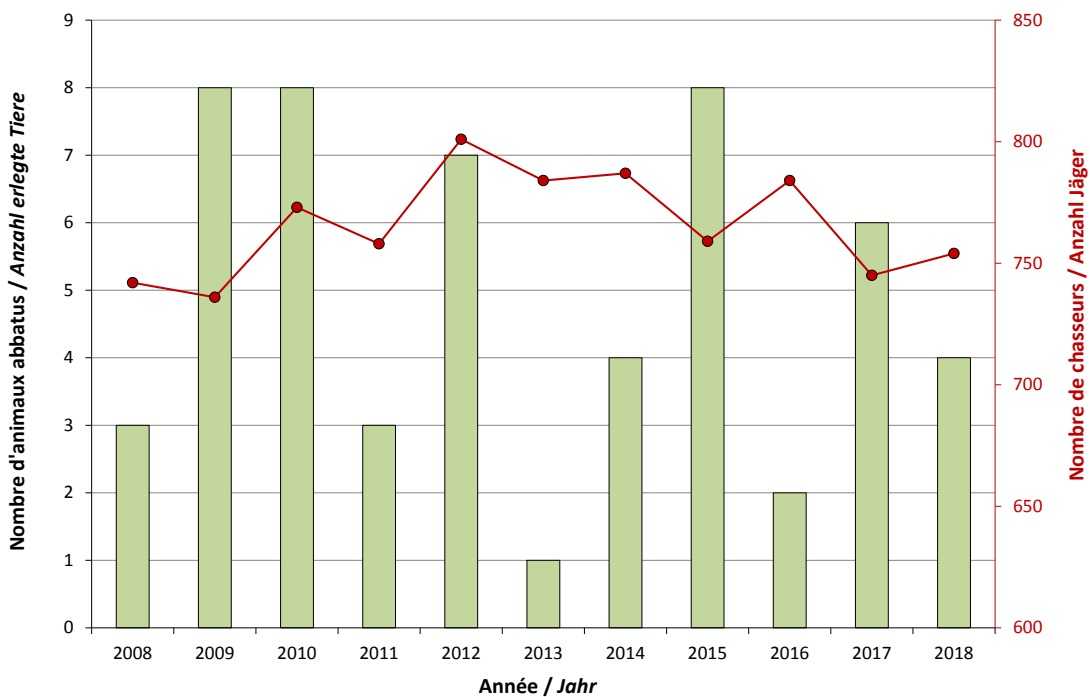
3. Permis de base

3.4 Martre (*Martes martes*)



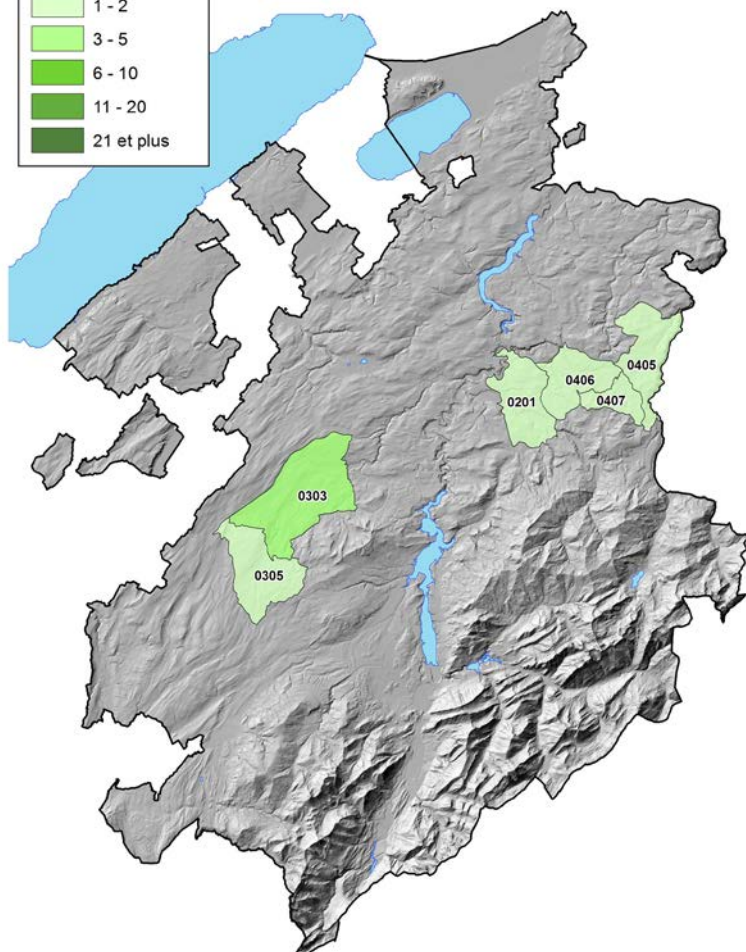
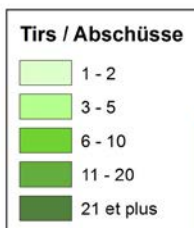
Total réalisation: 4

Progression sur 1 an: -33.3%
 Progression sur 5 ans: -4.8%
 Progression sur 10 ans: -20.0%



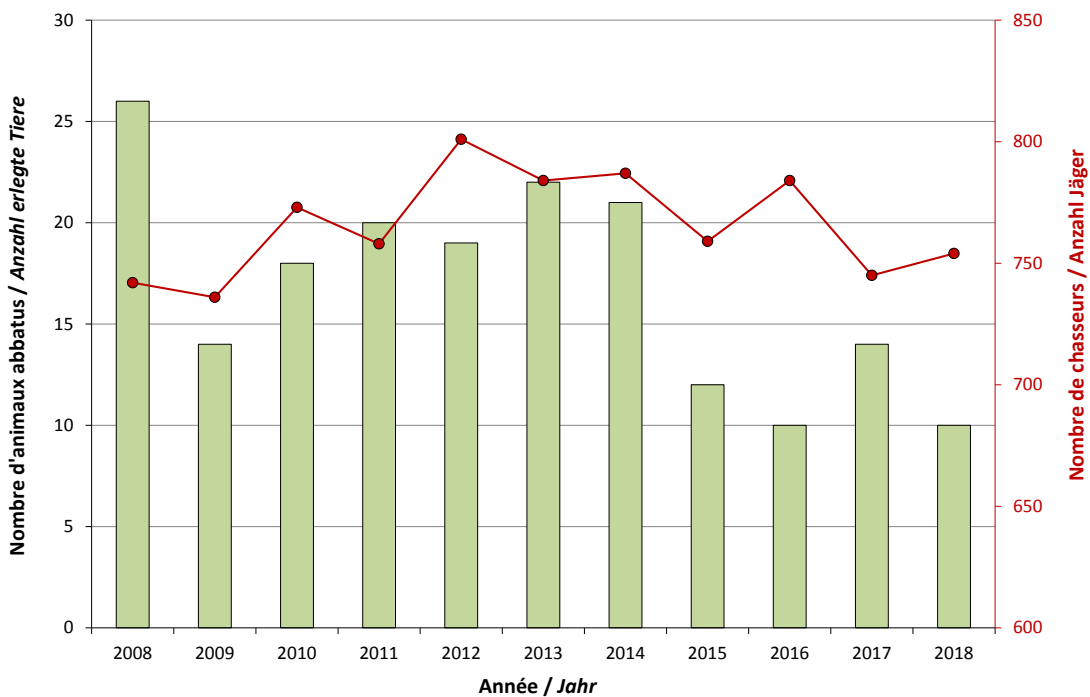
3. Permis de base

3.5 Fouine (*Martes foina*)



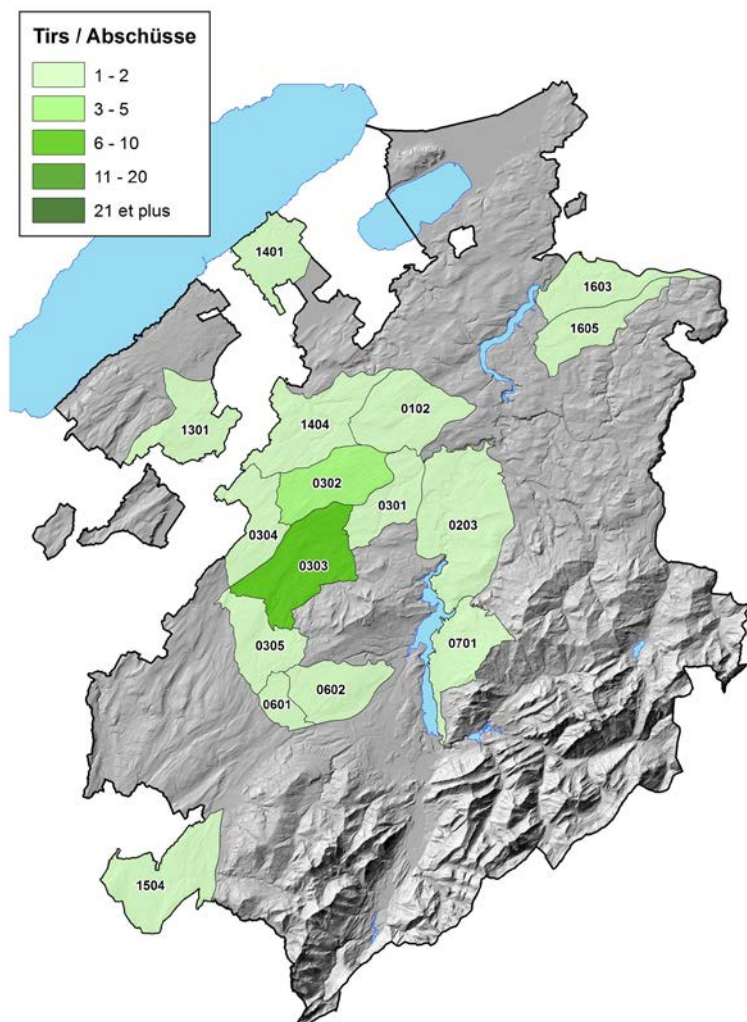
Total réalisation: 10

Progression sur 1 an: -28.6%
Progression sur 5 ans: -36.7%
Progression sur 10 ans: -43.2%



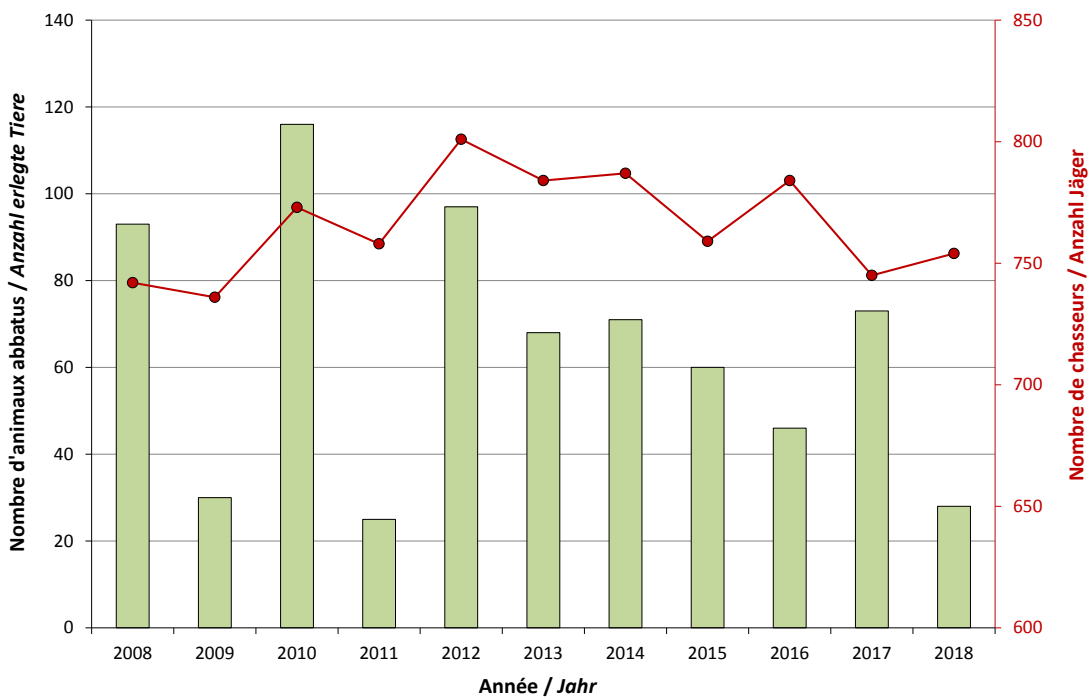
3. Permis de base

3.6 Pigeon ramier (*Columba palumbus*)



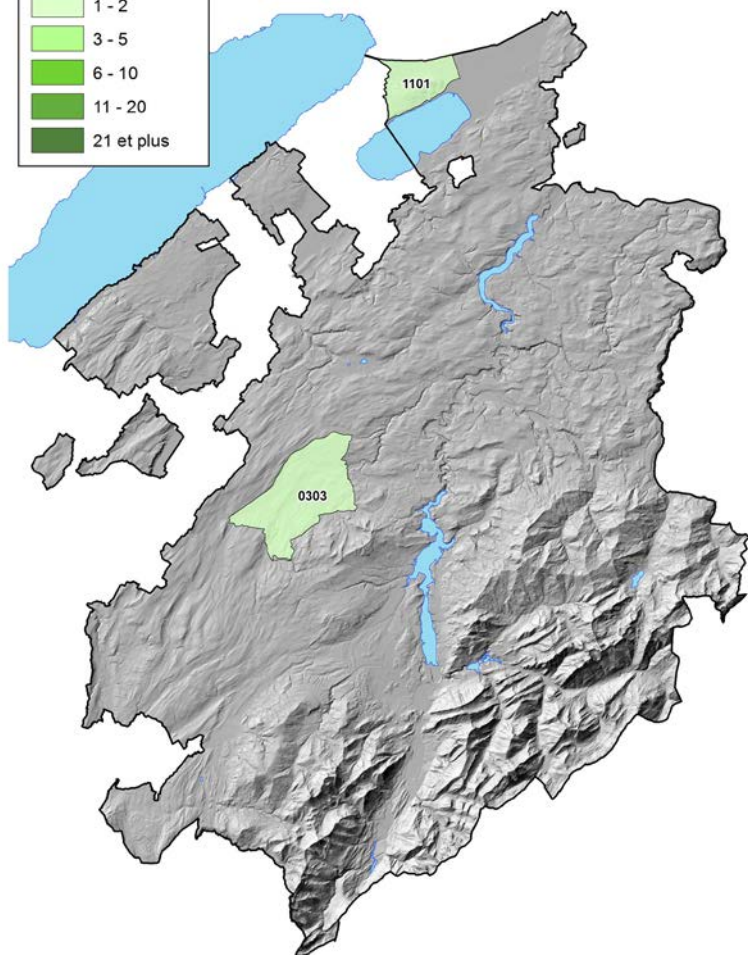
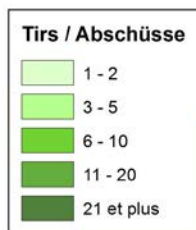
Total réalisation: 28

Progression sur 1 an: -61.6%
 Progression sur 5 ans: -55.9%
 Progression sur 10 ans: -58.7%



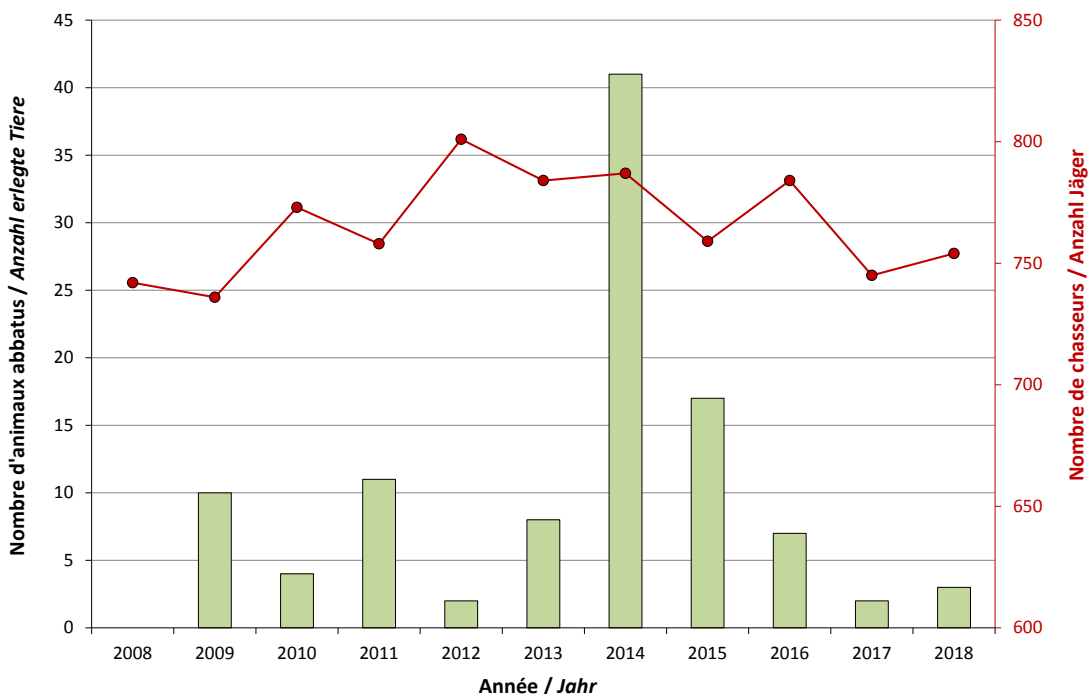
3. Permis de base

3.7 Pigeon domestique retourné à l'état sauvage (*Columba livia domestica*)



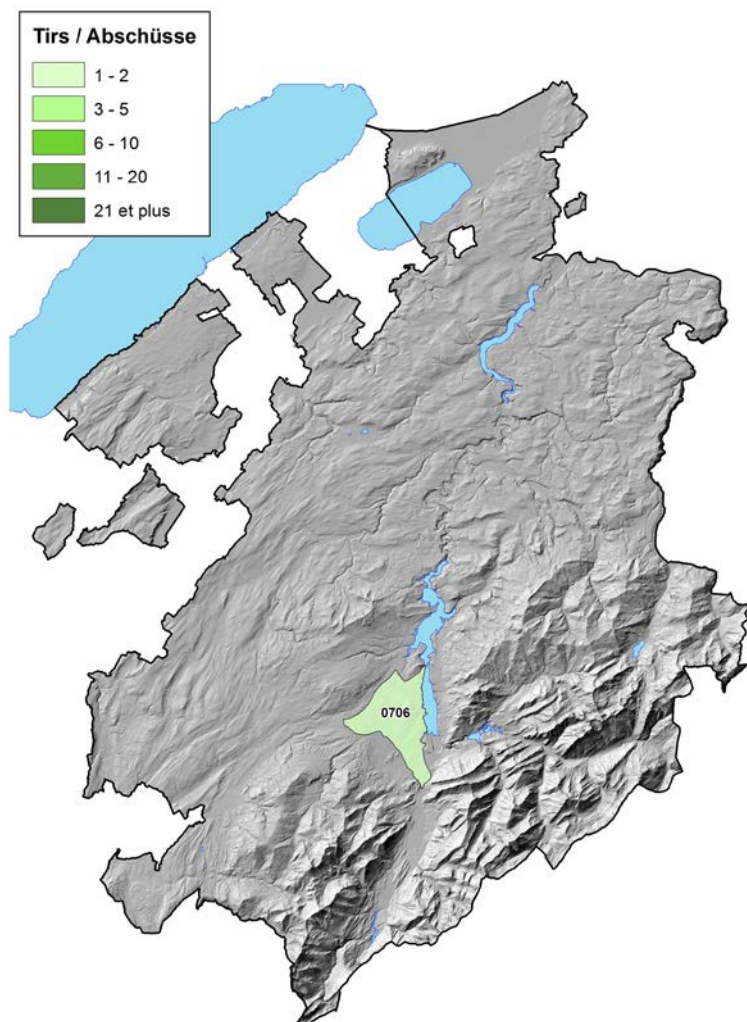
Total réalisation: 3

Progression sur 1 an: 50.0%
Progression sur 5 ans: -80.0%
Progression sur 10 ans: -70.6%



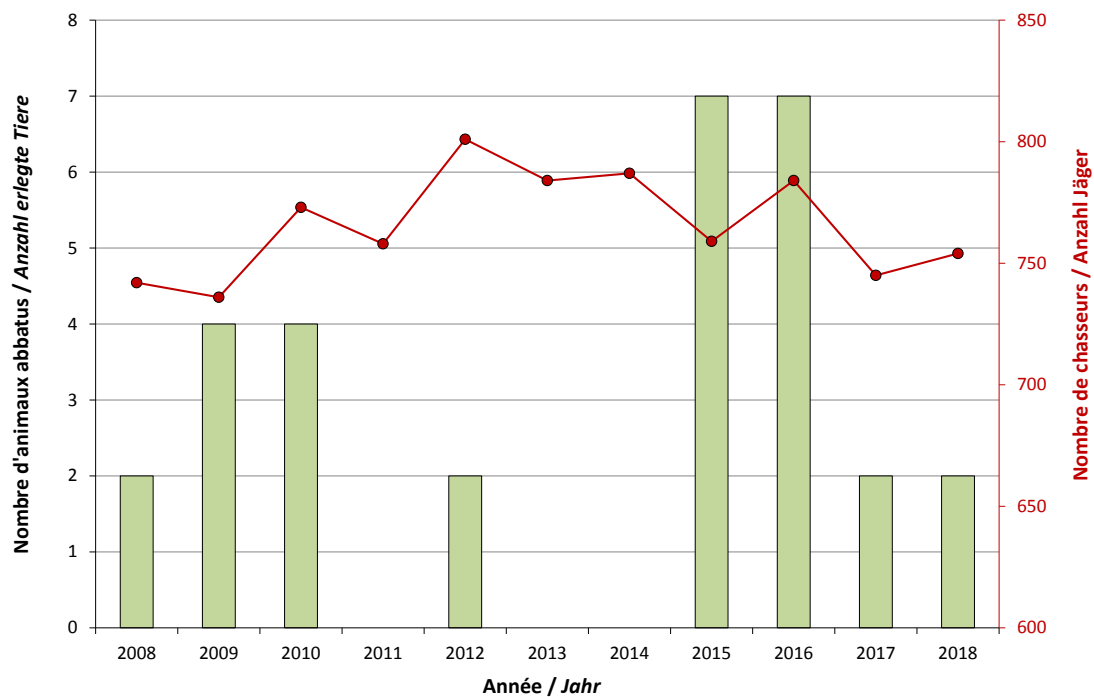
3. Permis de base

3.8 Tourterelle turque (*Streptopelia decaocto*)



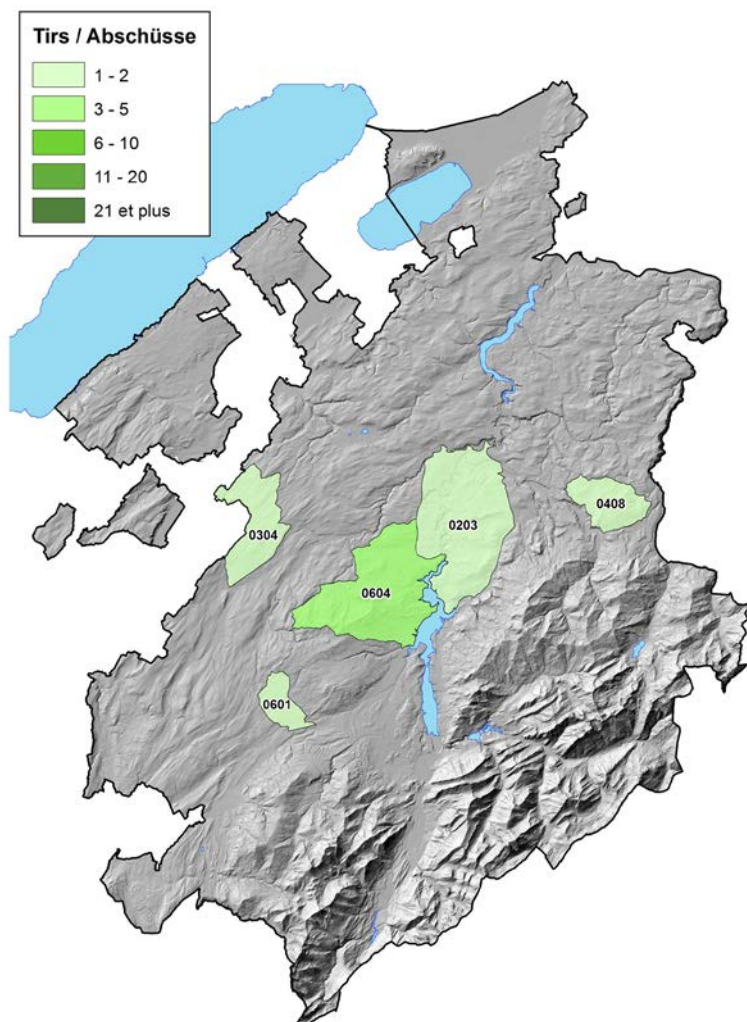
Total réalisation: 2

Progression sur 1 an: 0%
Progression sur 5 ans: -37.5%
Progression sur 10 ans: -28.5%



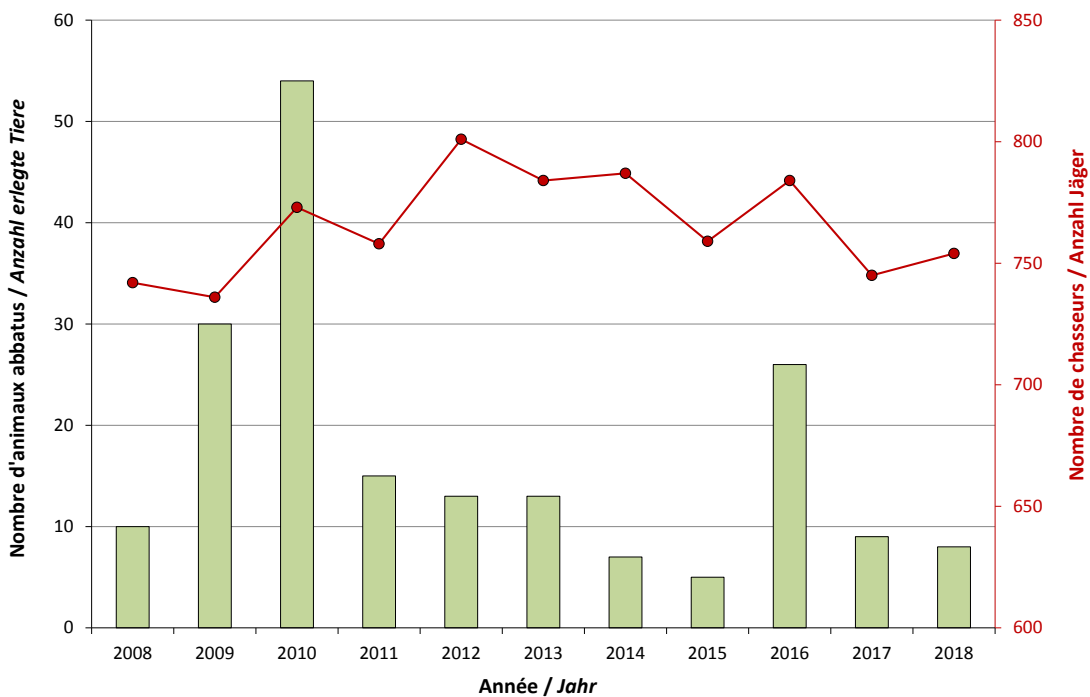
3. Permis de base

3.9 Grand corbeau (*Corvus corax*)



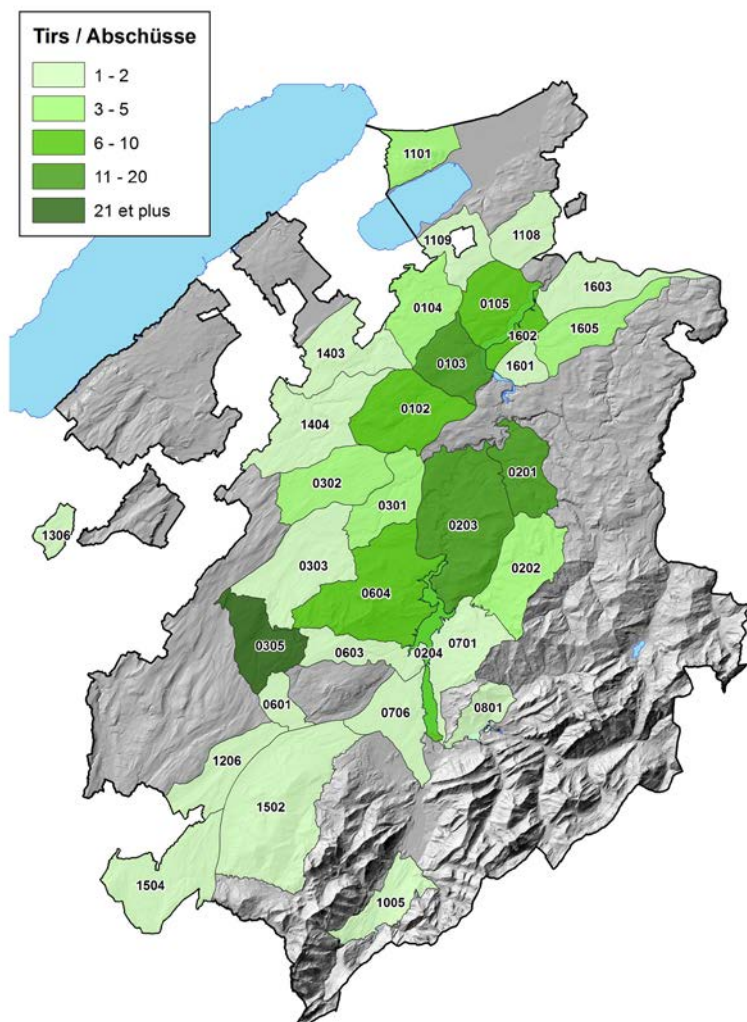
Total réalisation: 8

Progression sur 1 an: -11.1%
Progression sur 5 ans: -33.3%
Progression sur 10 ans: -56.0%



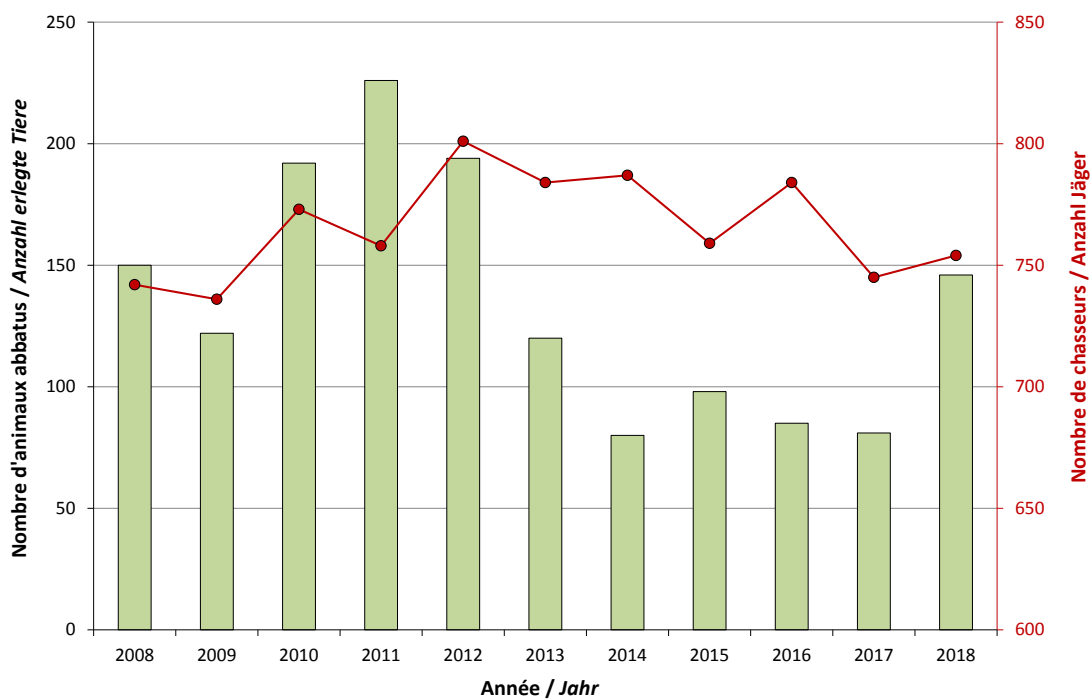
3. Permis de base

3.10 Corneille noire (*Corvus corone*)



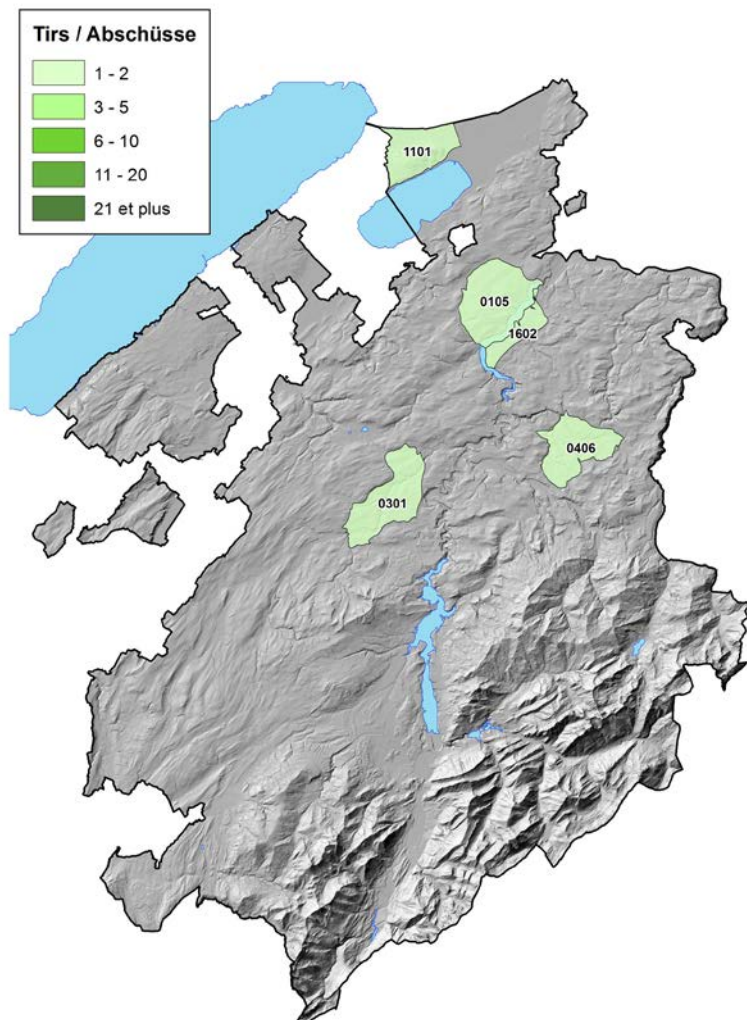
Total réalisation: 146

Progression sur 1 an: 80.2%
Progression sur 5 ans: 57.3%
Progression sur 10 ans: 8.3%



3. Permis de base

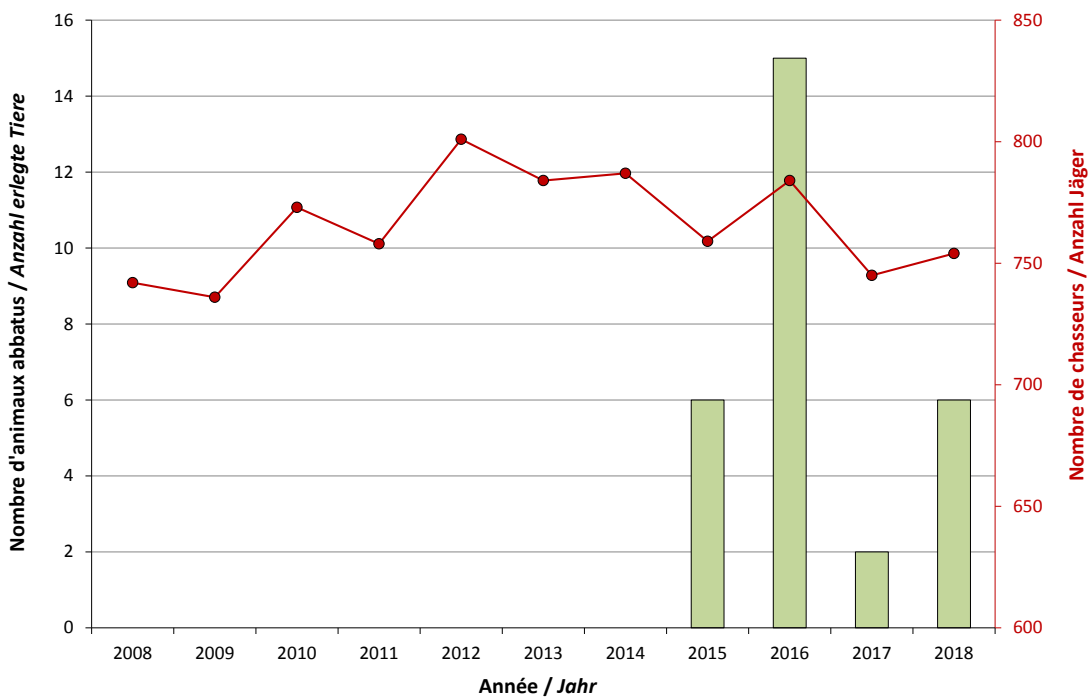
3.11 Corbeau freux (*Corvus frugilegus*)



Total réalisation: 6

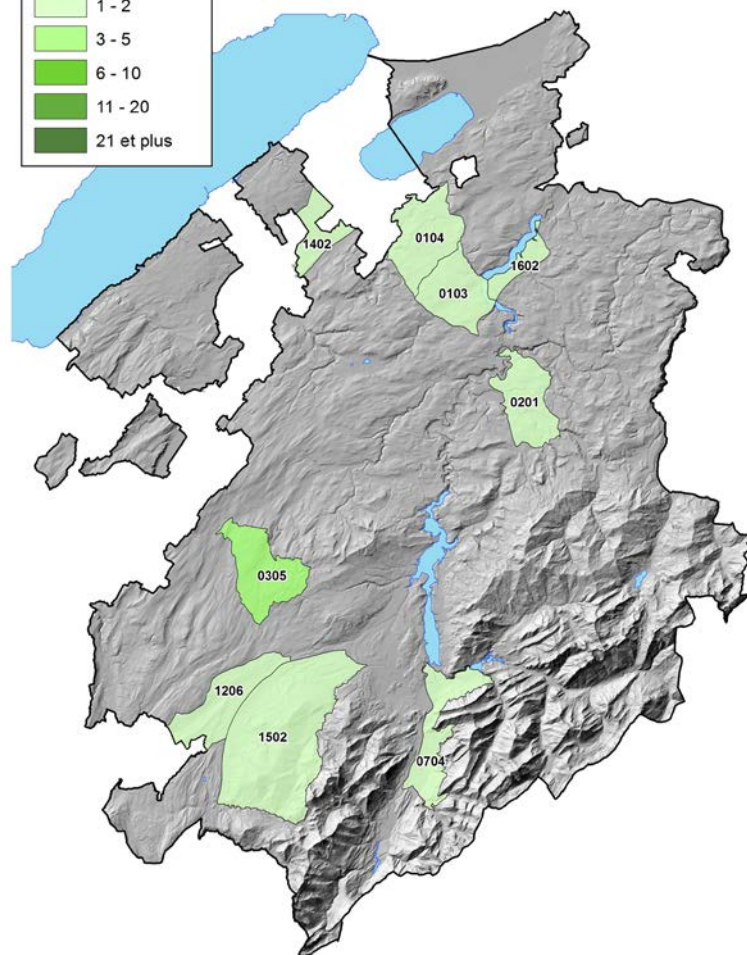
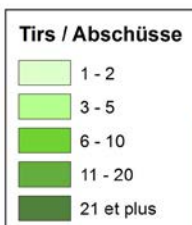
Progression sur 1 an: 200.0%
 Progression sur 5 ans: NA*
 Progression sur 10 ans: NA*

*NA: No Data Available



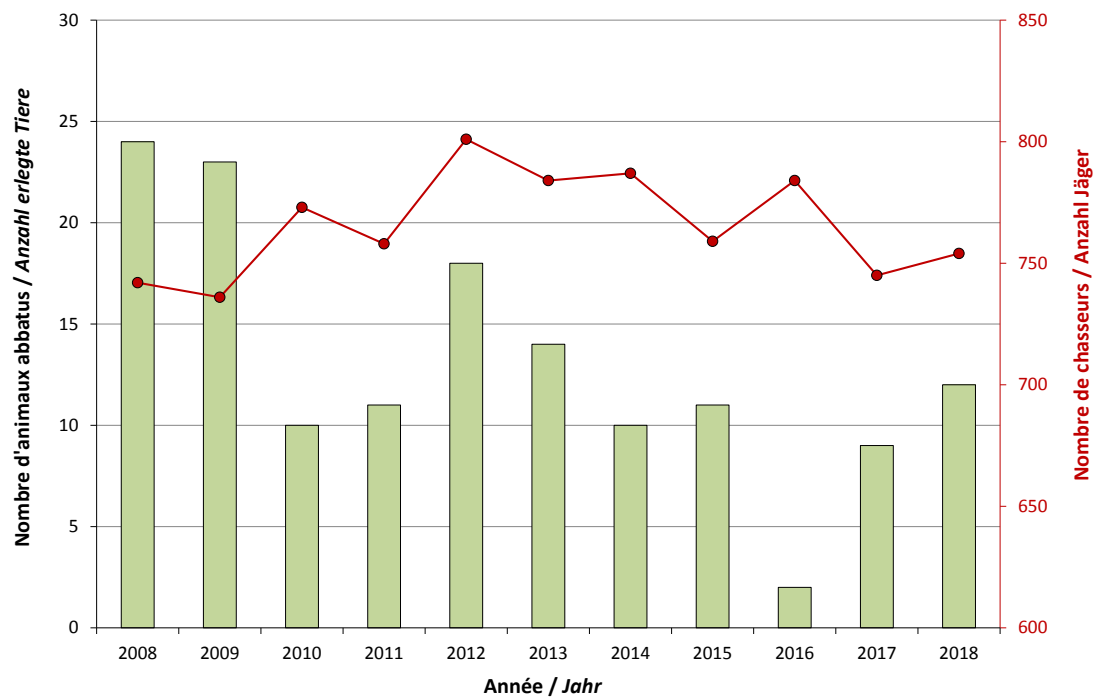
3. Permis de base

3.12 Pie (*Pica pica*)



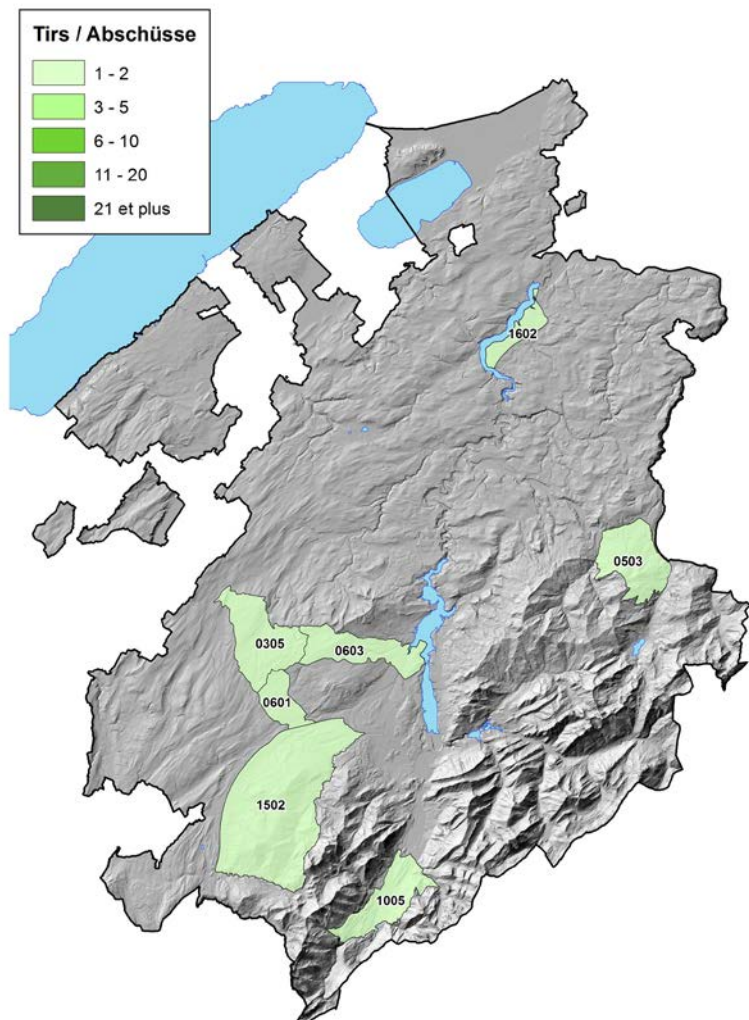
Total réalisation: 12

Progression sur 1 an: 33.3%
 Progression sur 5 ans: 30.4%
 Progression sur 10 ans: -9.1%



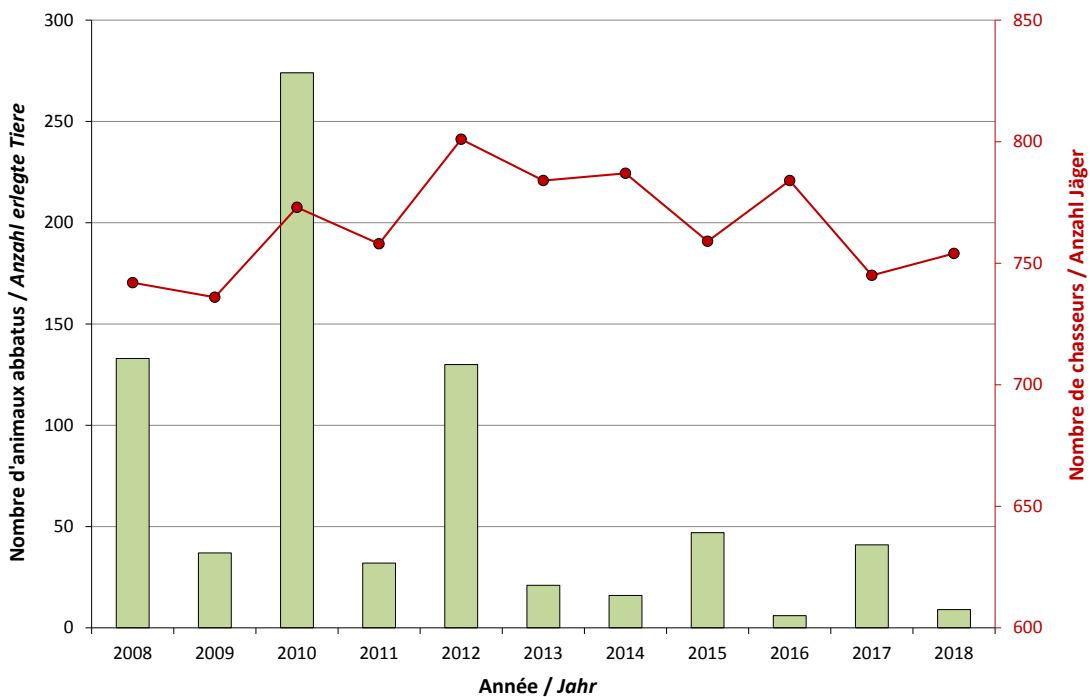
3. Permis de base

3.13 Geai des chênes (*Garrulus glandarius*)



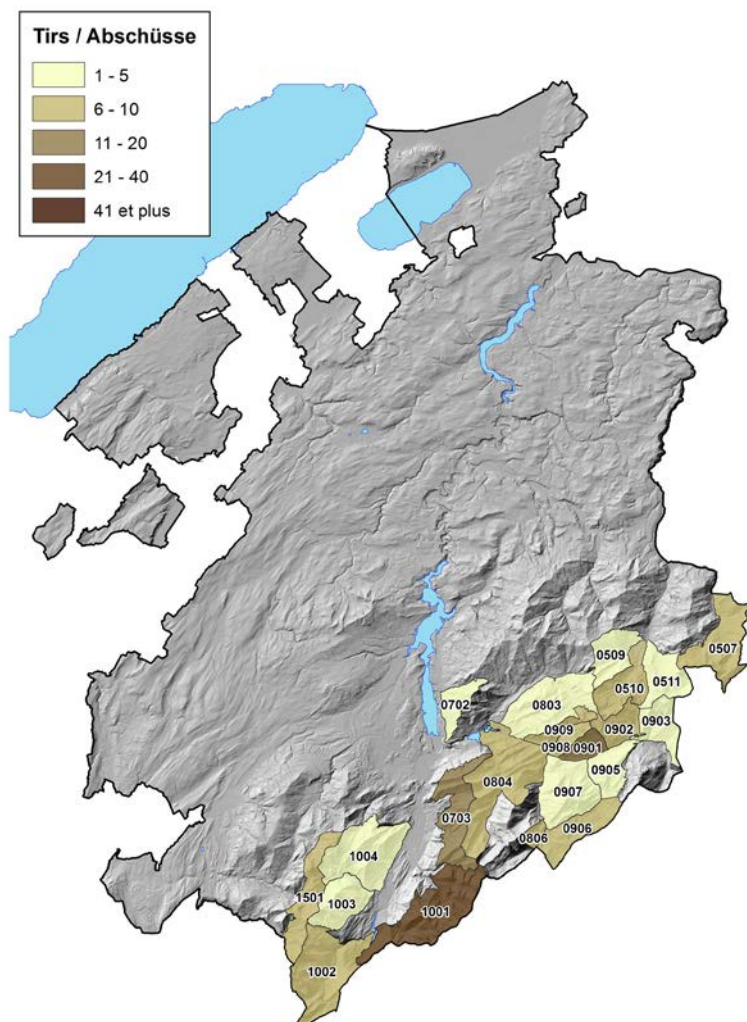
Total réalisation: 9

Progression sur 1 an: -78.0%
Progression sur 5 ans: -65.6%
Progression sur 10 ans: -87.8%



4. Permis A

4.1 Chamois (*Rupicapra rupicapra*)



Total attribution: 186 (181)
 Total réalisation: 154
 Taux de réalisation: 82.9% (85.1%)

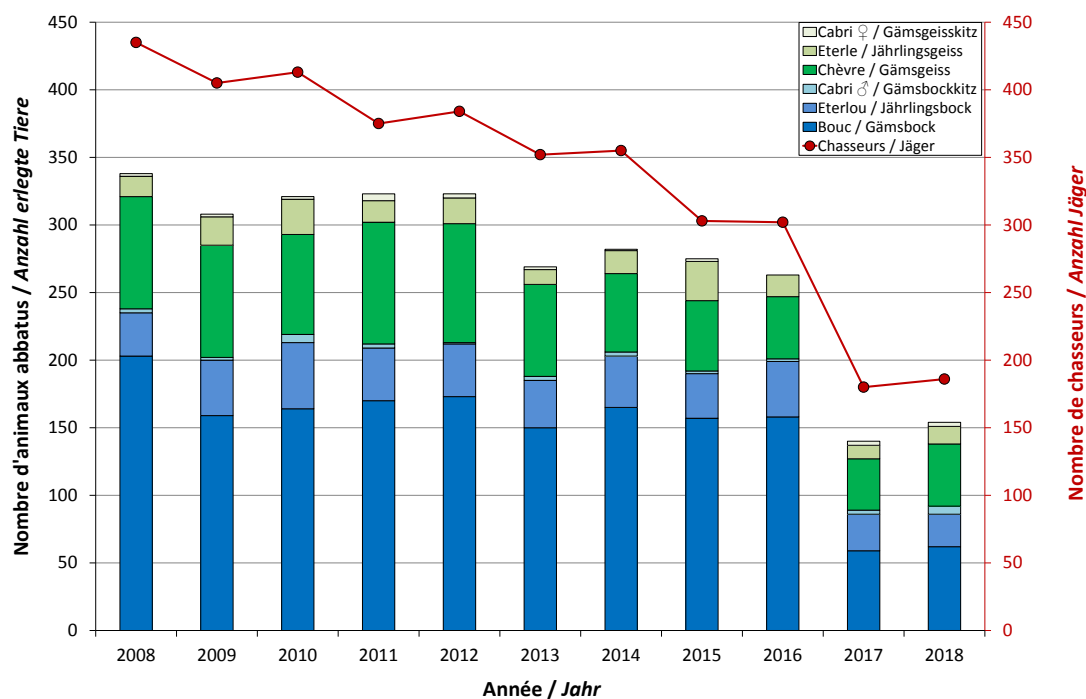
Entre parenthèses, les résultats tenant compte des désistements.

Les tirs de l'année 2018 se composent de la manière suivante:

	nombre absolu	pourcentage
Bouc	62	40.2%
Chèvre	46	29.9%
Eterlou ♂	24	15.6%
Eterle ♀	13	8.5%
Cabri ♂	6	3.9%
Cabri ♀	3	1.9%

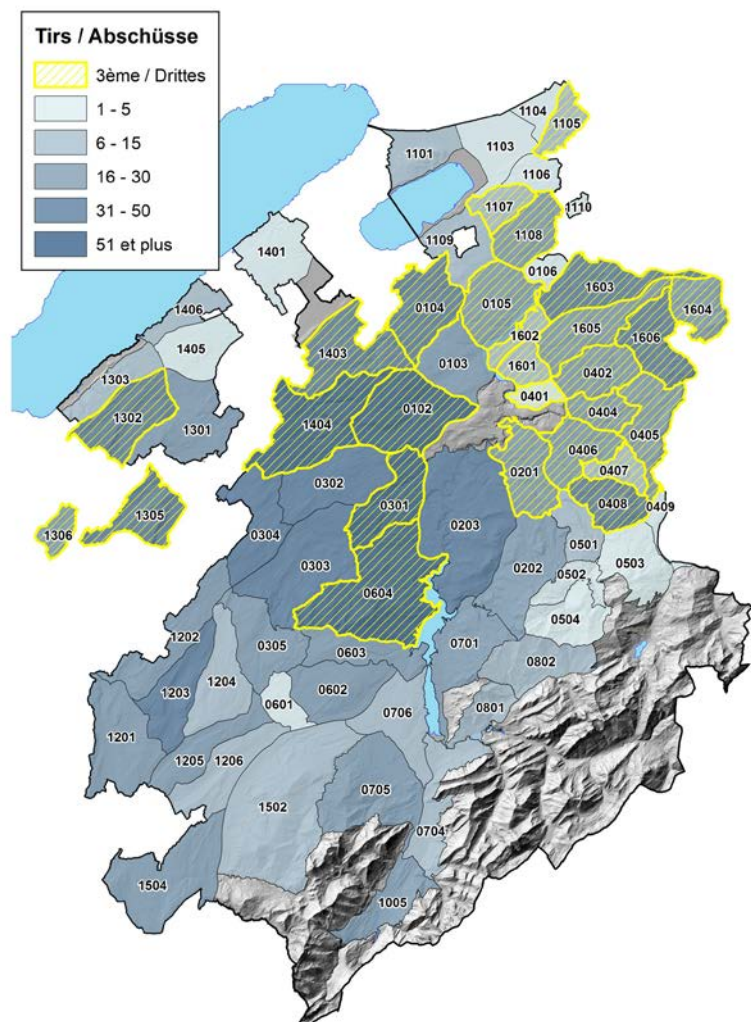
Plan de tir prévu: 60 boucs, 63 chèvres et 63 jeunes (éterles + cabris).

Progression sur 1 an: 10.0%
 Progression sur 5 ans: -37.4%
 Progression sur 10 ans: -45.8%



5. Permis B

5.1 Chevreuil (*Capreolus capreolus*)



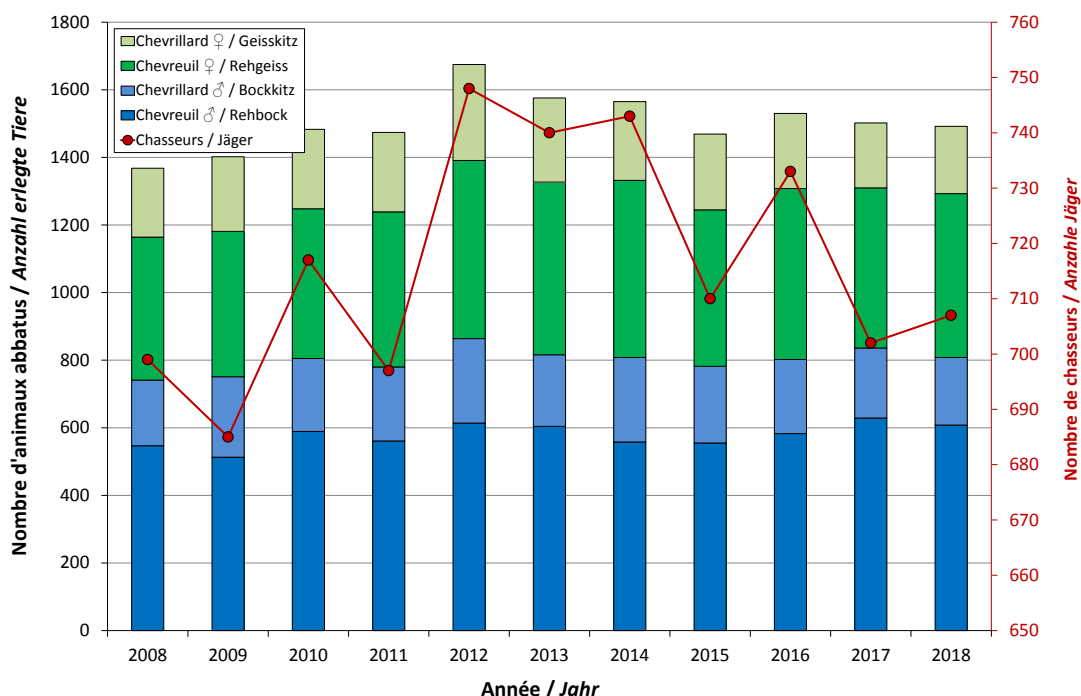
Total attribution: 1590
Total réalisation: 1492
Taux de réalisation: 93.8%

Les tirs de l'année 2018 se composent de la manière suivante:

	nombre absolu	pourcentage
Chevreuil ♂	608	40.8%
Chevrillard ♂	200	13.4%
Chevreuil ♀	485	32.5%
Chevrillard ♀	199	13.3%

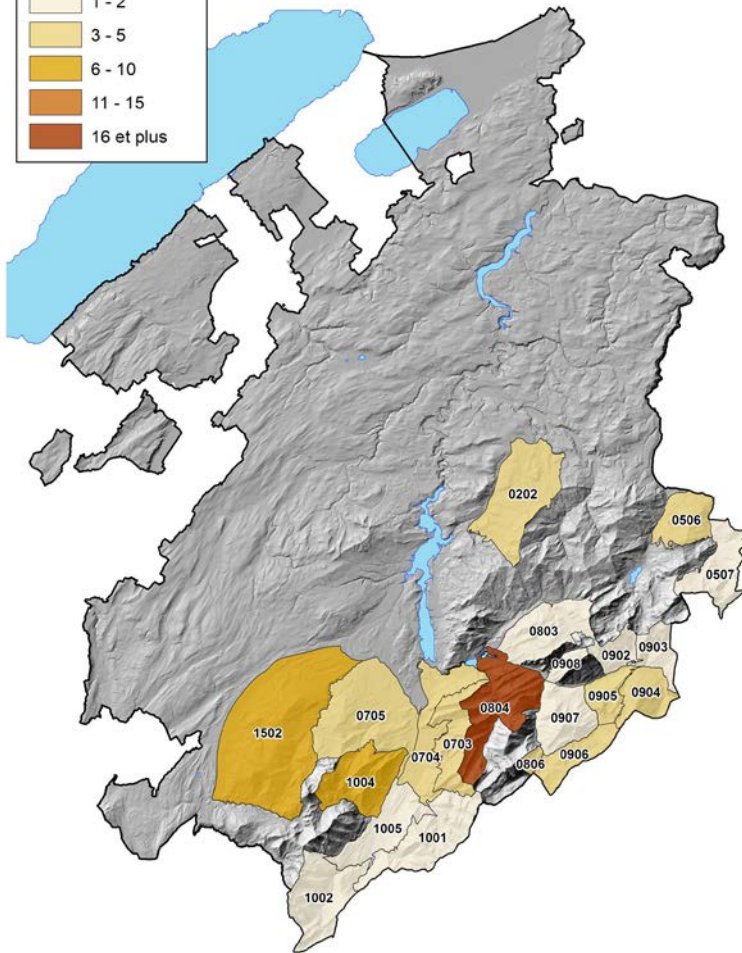
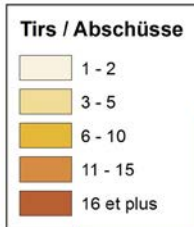
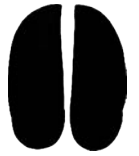
Répartition théorique des tirs:
 mâles adultes (30-35%), femelles adultes (30-35%), jeunes (30-35%)

Progression sur 1 an: -0.7%
Progression sur 5 ans: -2.4%
Progression sur 10 ans: -0.8%



6. Permis C

6.1 Cerf (*Cervus elaphus*)



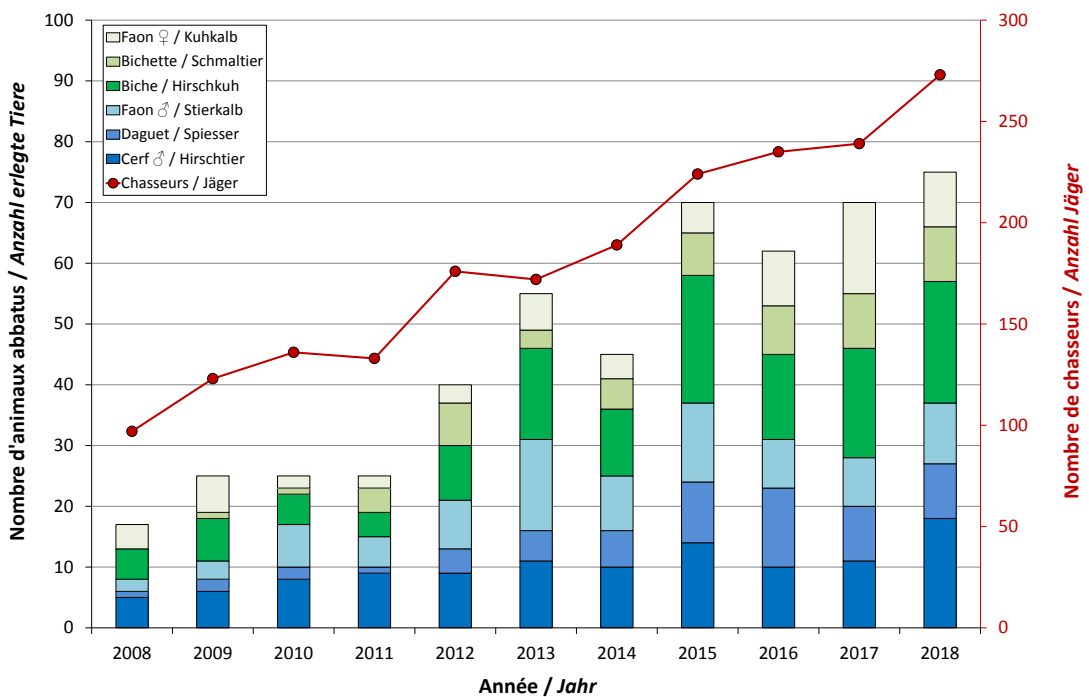
Total attribution: 85
Total réalisation: 75
Taux de réalisation: 88.2%

Les tirs de l'année 2018 se composent de la manière suivante:

	nombre absolu	pourcentage
Cerf ♂	18	24.0%
Daguet ♂	9	12.0%
Faon ♂	10	13.3%
Biche ♀	20	26.7%
Bichette ♀	9	12.0%
Faon ♀	9	12.0%

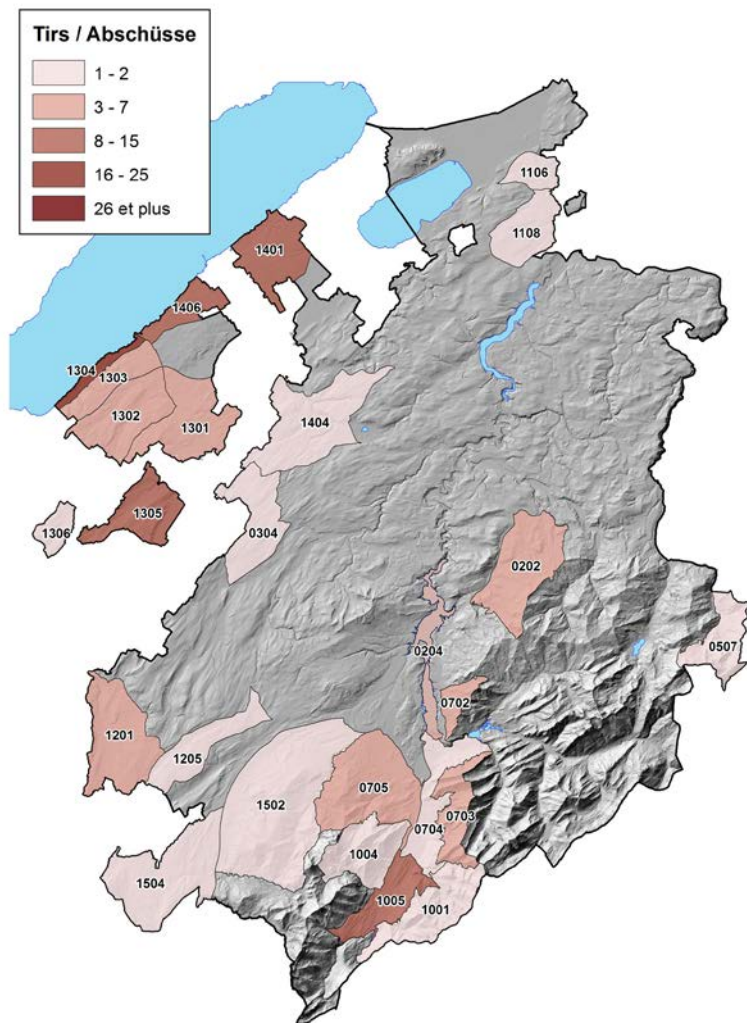
Plan de tir prévu:
 15 cerfs coiffés, 10 daguets, 30 biches et bichettes, 30 faons.

Progression sur 1 an: 7.1%
Progression sur 5 ans: 24.1%
Progression sur 10 ans: 72.8%



7. Permis D

7.1 Sanglier (*Sus scrofa*)



Total réalisation: 120

Les tirs de l'année 2018 se composent de la manière suivante:

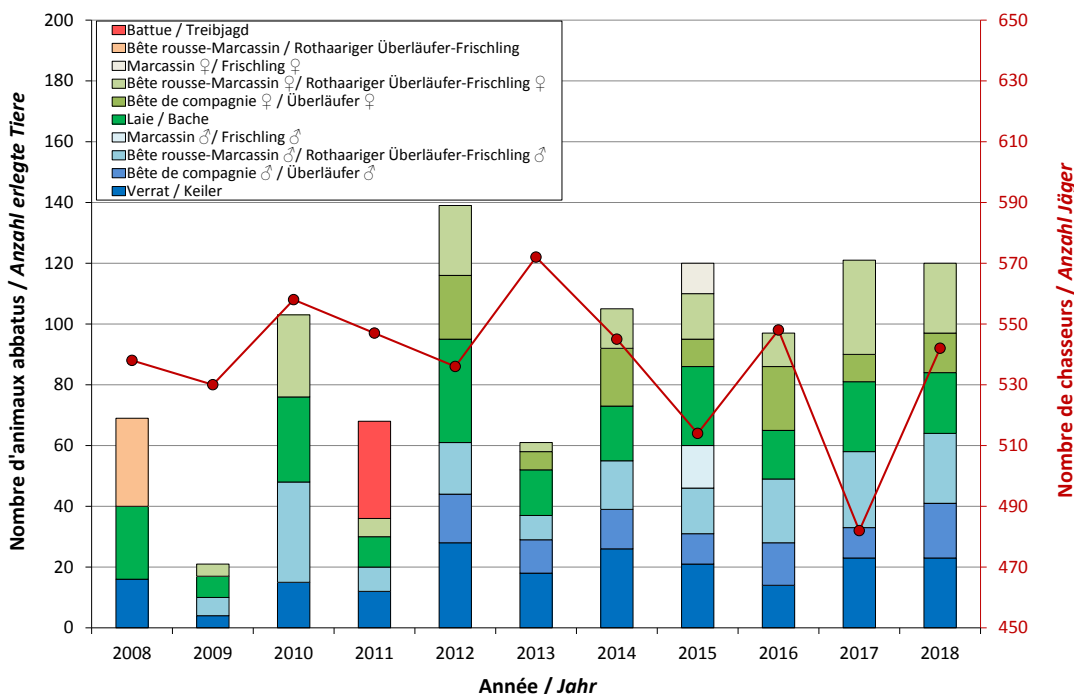
	nombre absolu	pourcentage
Verrat ♂	23	19.2%
BC* ♂	18	15.0%
BR-M* ♂	23	19.2%
Laie ♀	20	16.6%
BC* ♀	13	10.8%
BR-M* ♀	23	19.2%

*BC: bête de compagnie

*BR-M: bête rousse - marcassin

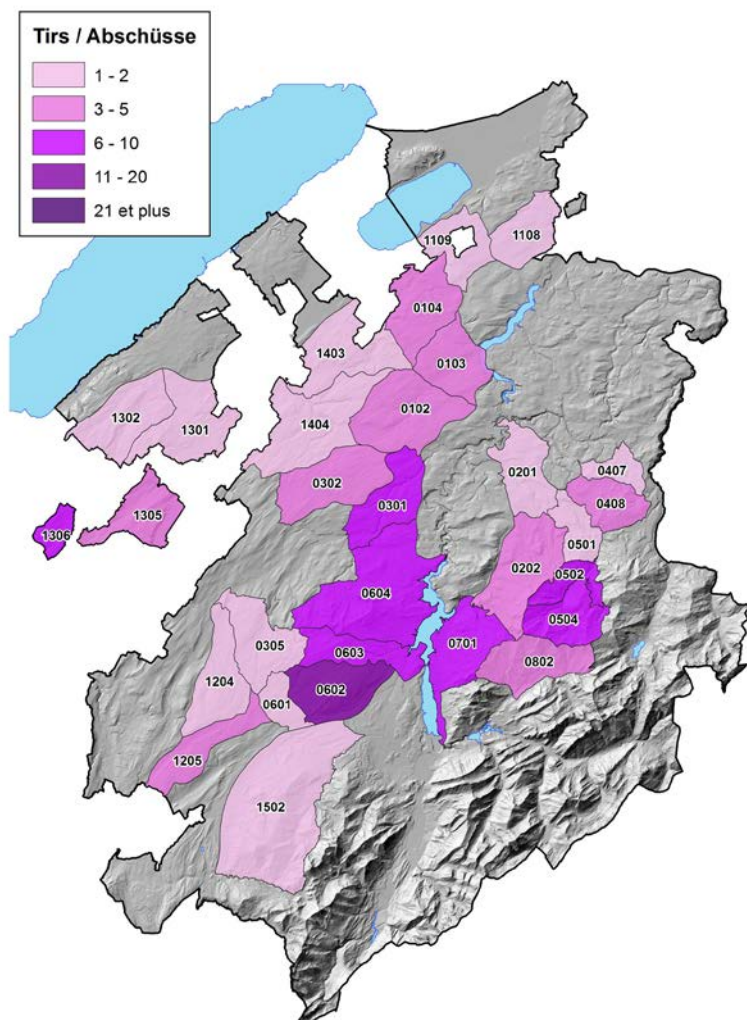
31% des tirs ont été effectués des miradors installés dans les réserves de la rive sud du lac de Neuchâtel et du lac de la Gruyère.

Progression sur 1 an: -0.8%
Progression sur 5 ans: 19.0%
Progression sur 10 ans: 37.6%



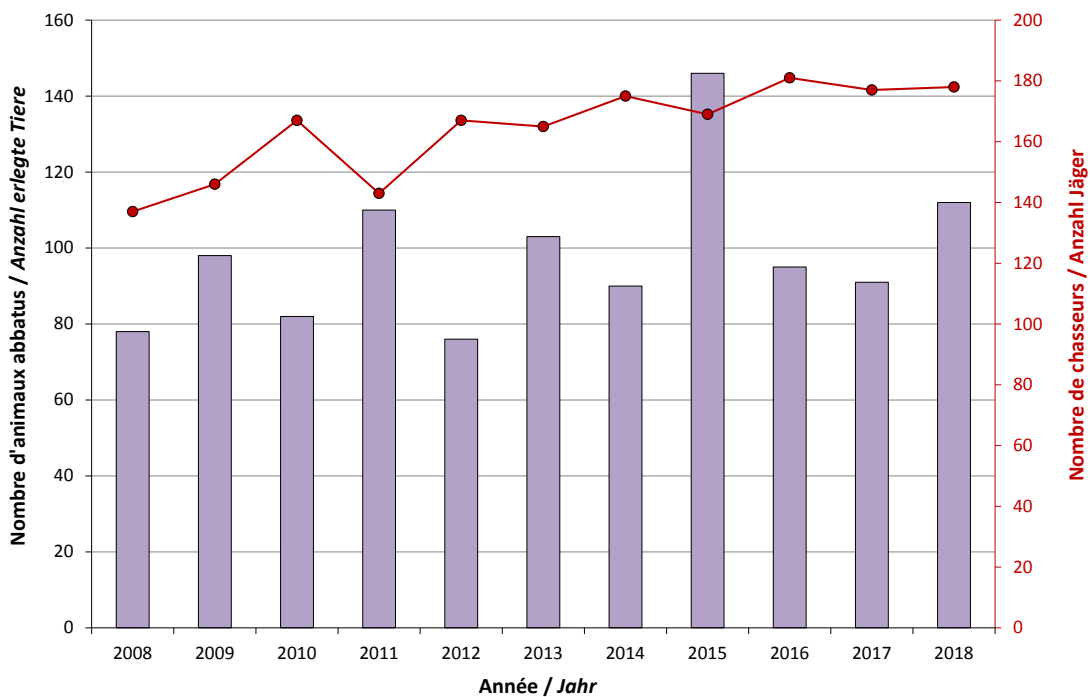
8. Permis E

8.1 Bécasse des bois (*Scolopax rusticola*)



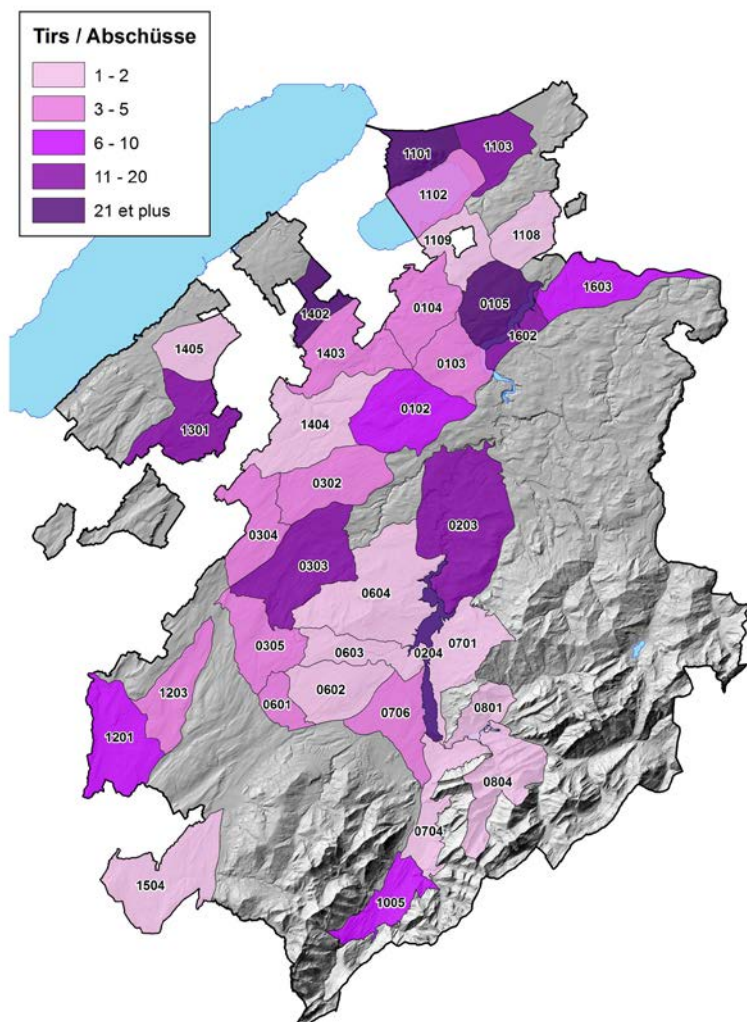
Total réalisation: 112

Progression sur 1 an: 23.1%
 Progression sur 5 ans: 6.7%
 Progression sur 10 ans: 15.6%



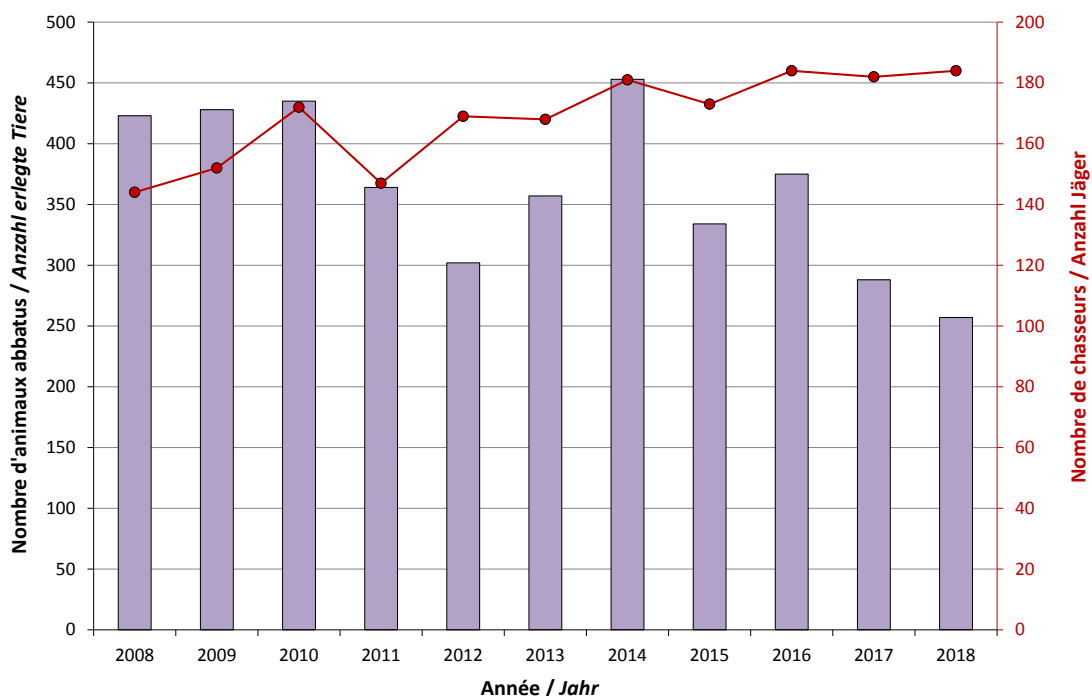
8. Permis E-F-G

8.2 Canard colvert (*Anas platyrhynchos*)



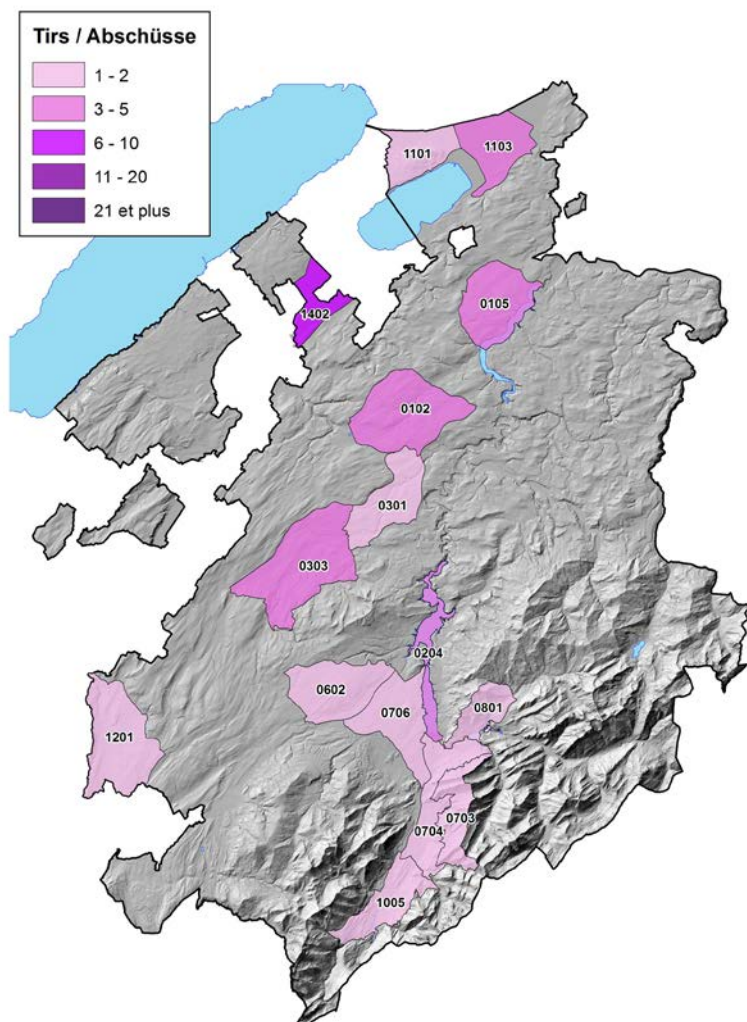
Total réalisation: 257

Progression sur 1 an: -10.7%
 Progression sur 5 ans: -28.9%
 Progression sur 10 ans: -31.6%



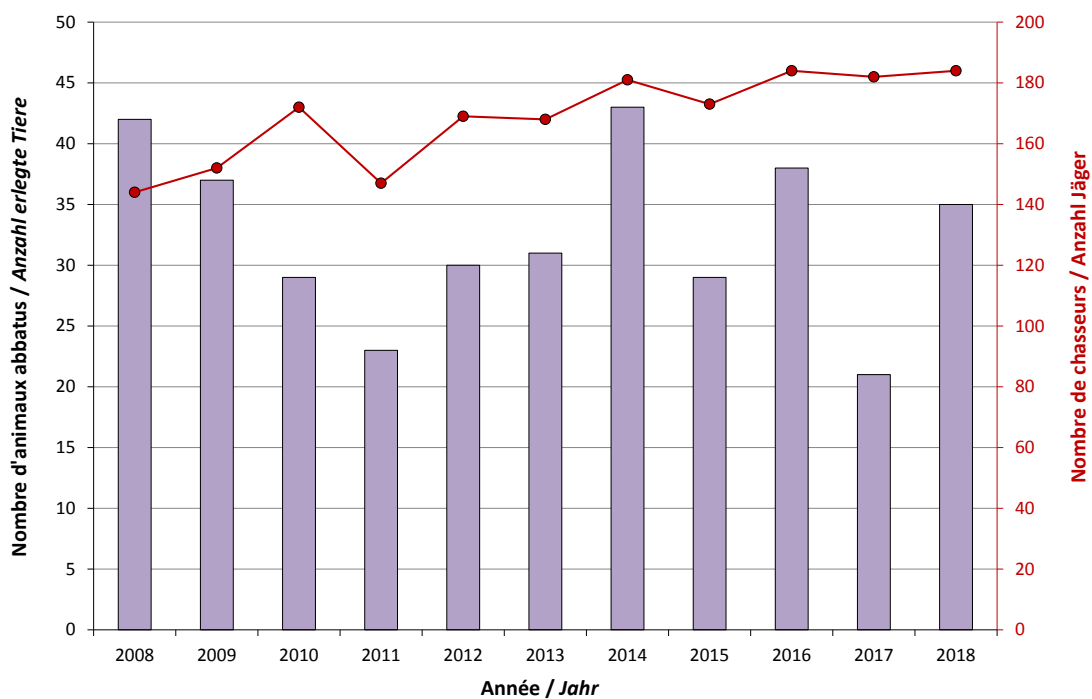
8. Permis E-F-G

8.3 Sarcelle d'hiver (*Anas crecca*)



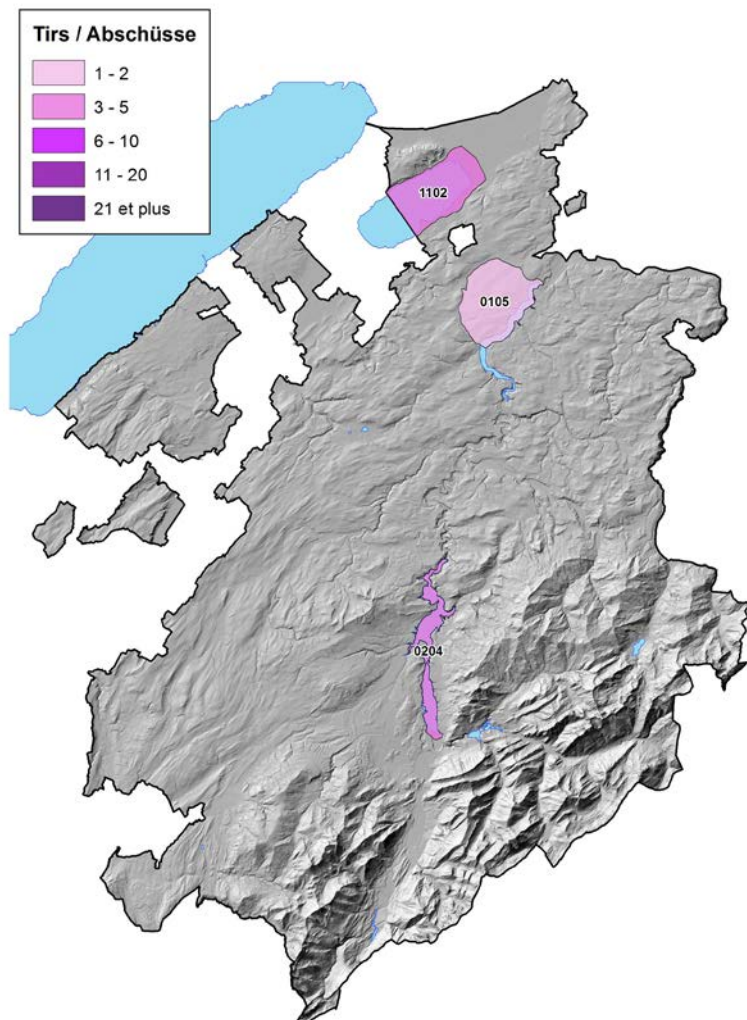
Total réalisation: 35

Progression sur 1 an: 66.7%
 Progression sur 5 ans: 8.0%
 Progression sur 10 ans: 8.4%



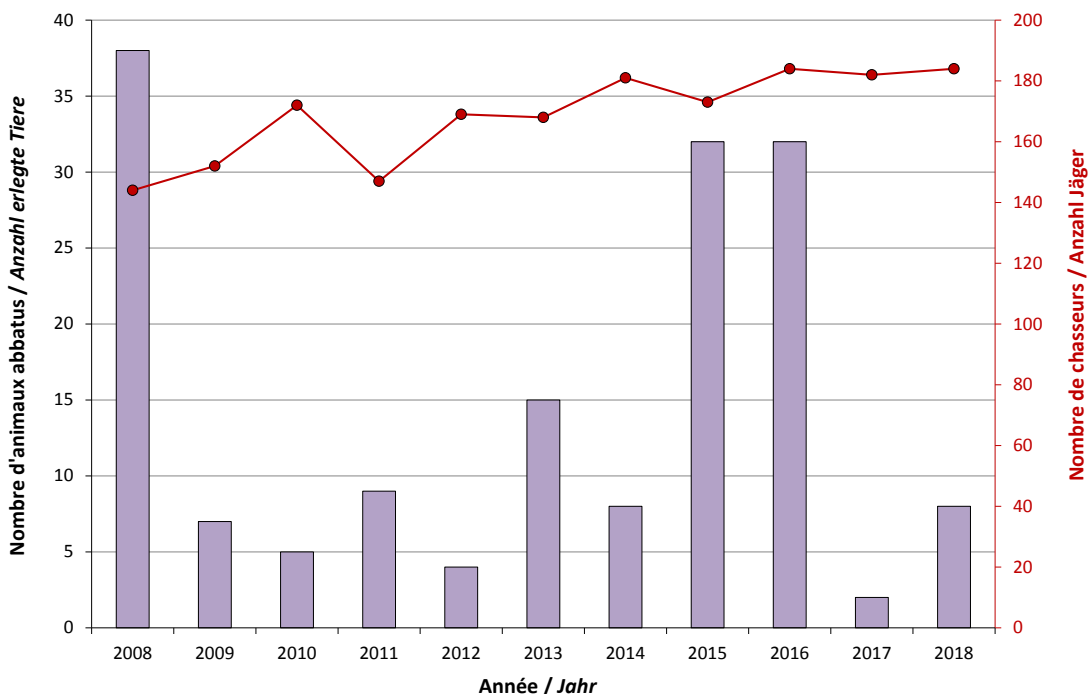
8. Permis E-F-G

8.4 Fuligule milouin (*Aythya ferina*)



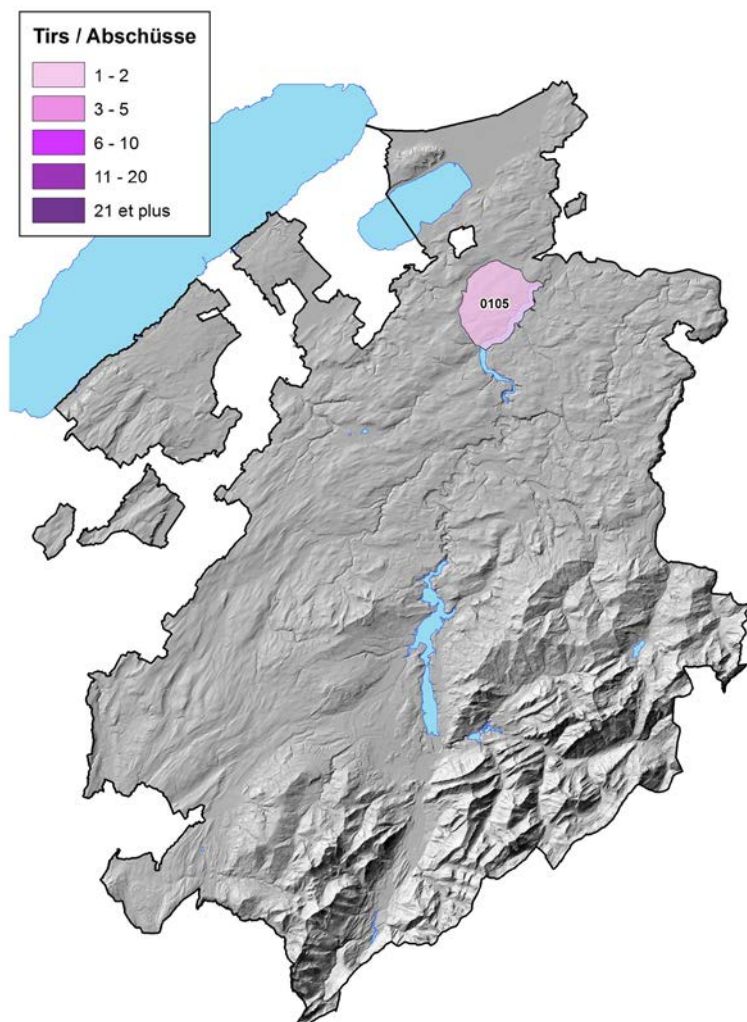
Total réalisation: 8

Progression sur 1 an: 300.0%
 Progression sur 5 ans: -55.0%
 Progression sur 10 ans: -47.3%



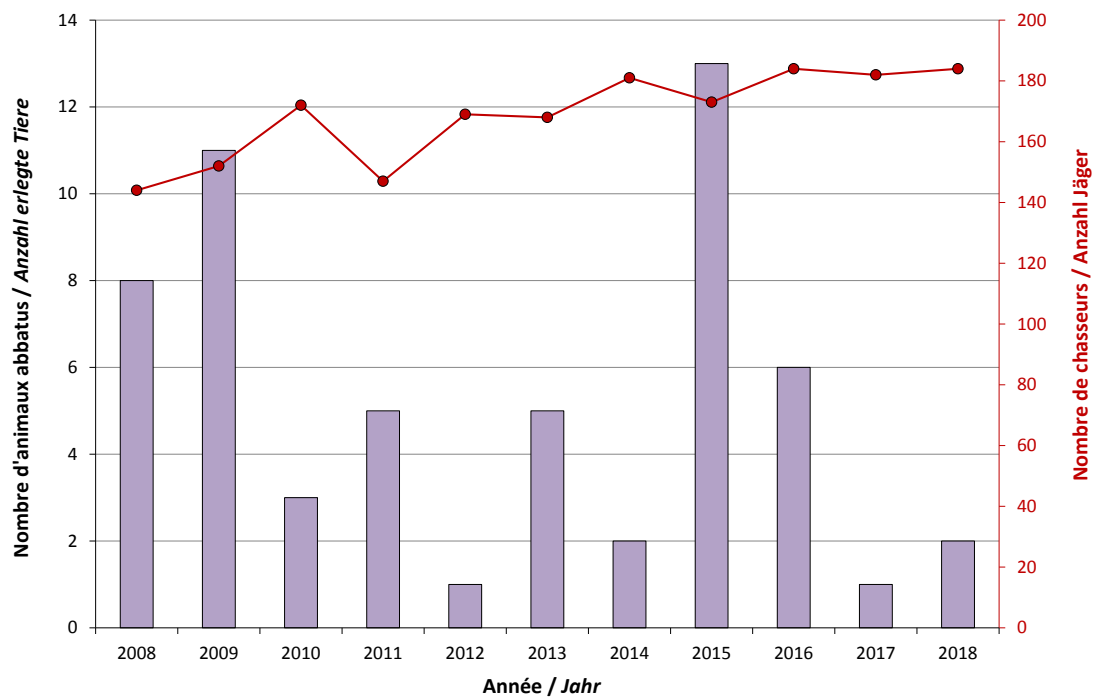
8. Permis E-F-G

8.5 Fuligule morillon (*Aythya fuligula*)



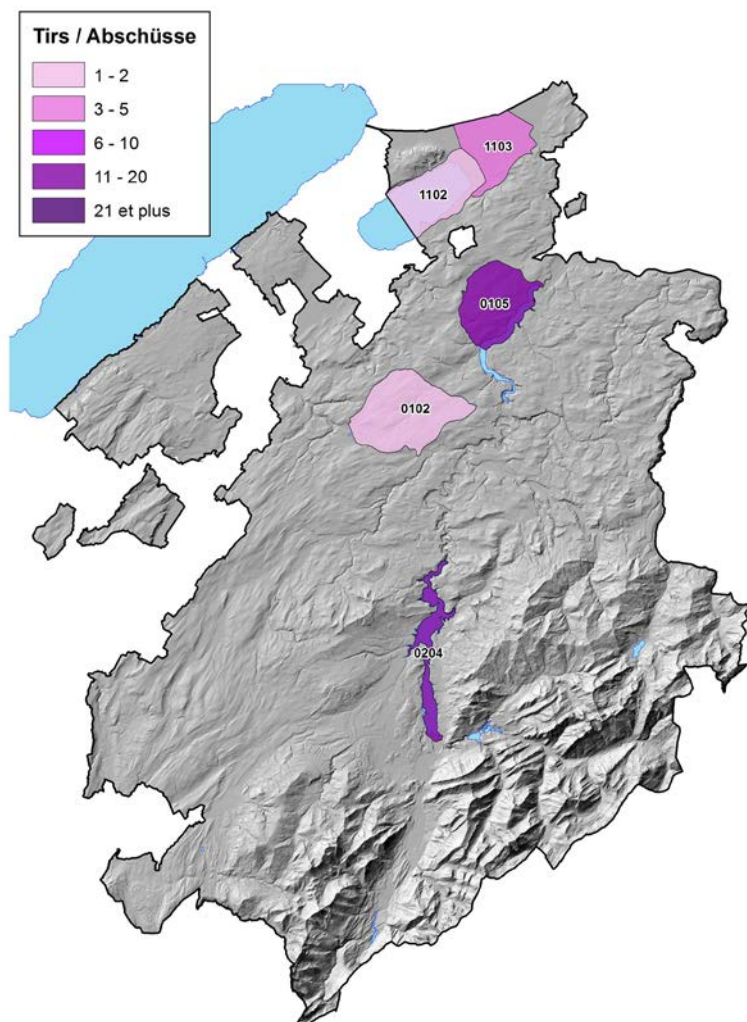
Total réalisation: 2

Progression sur 1 an: 200.0%
Progression sur 5 ans: -62.9%
Progression sur 10 ans: -63.6%



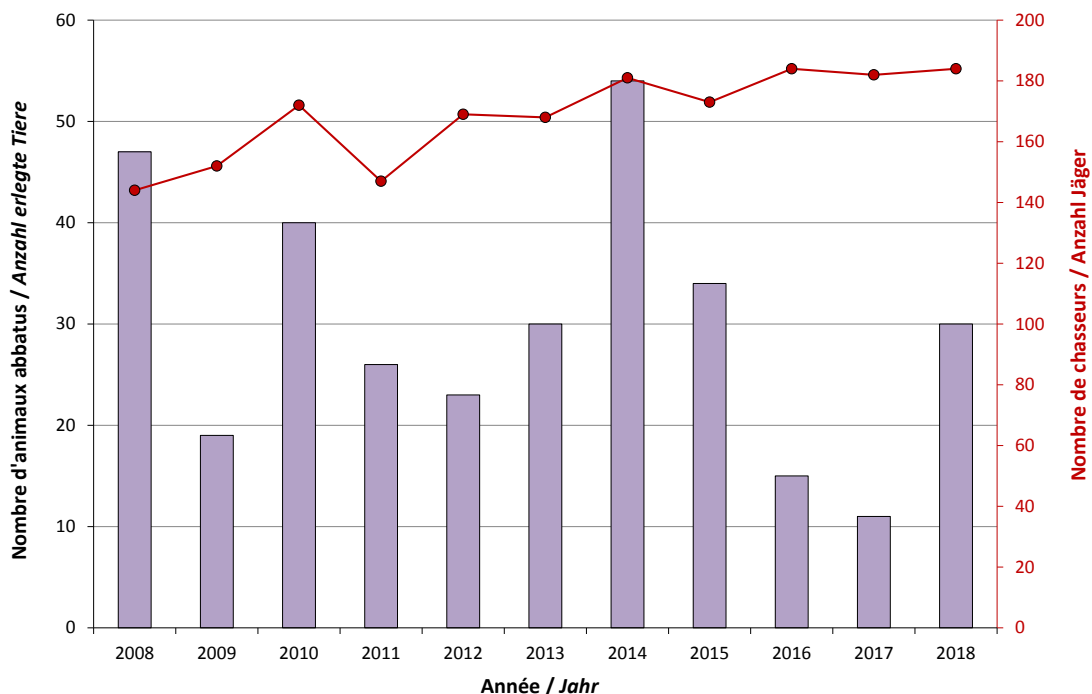
8. Permis E-F-G

8.6 Grèbe huppé (*Podiceps cristatus*)



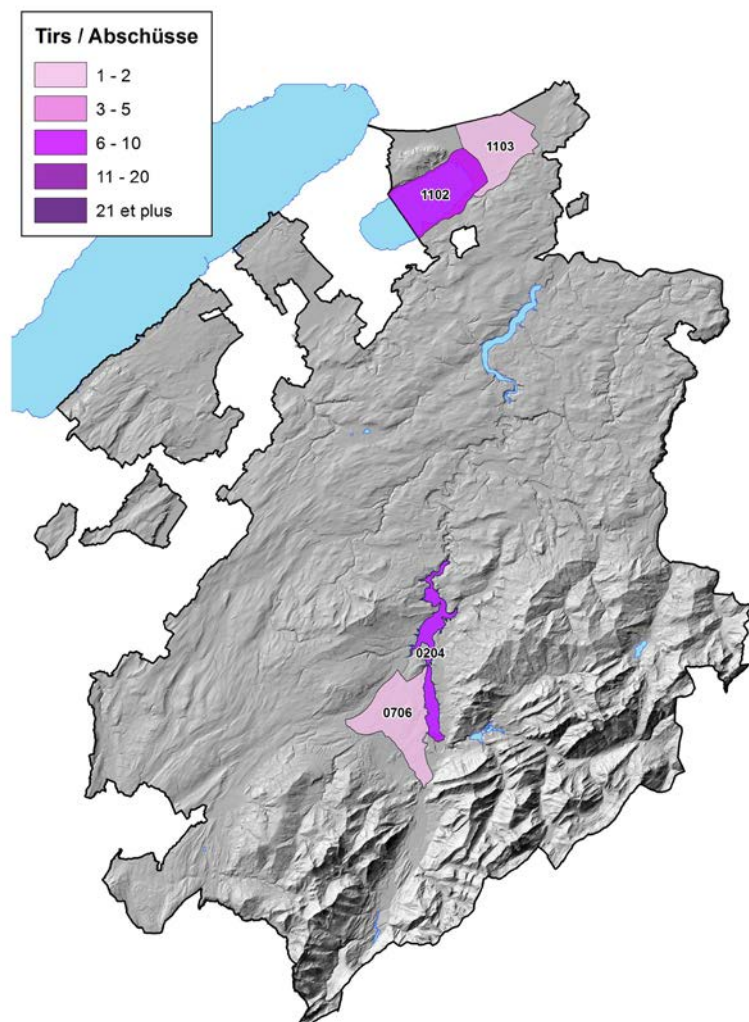
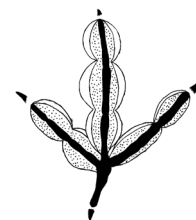
Total réalisation: 30

Progression sur 1 an: 172.7%
 Progression sur 5 ans: 4.1%
 Progression sur 10 ans: 0.3%



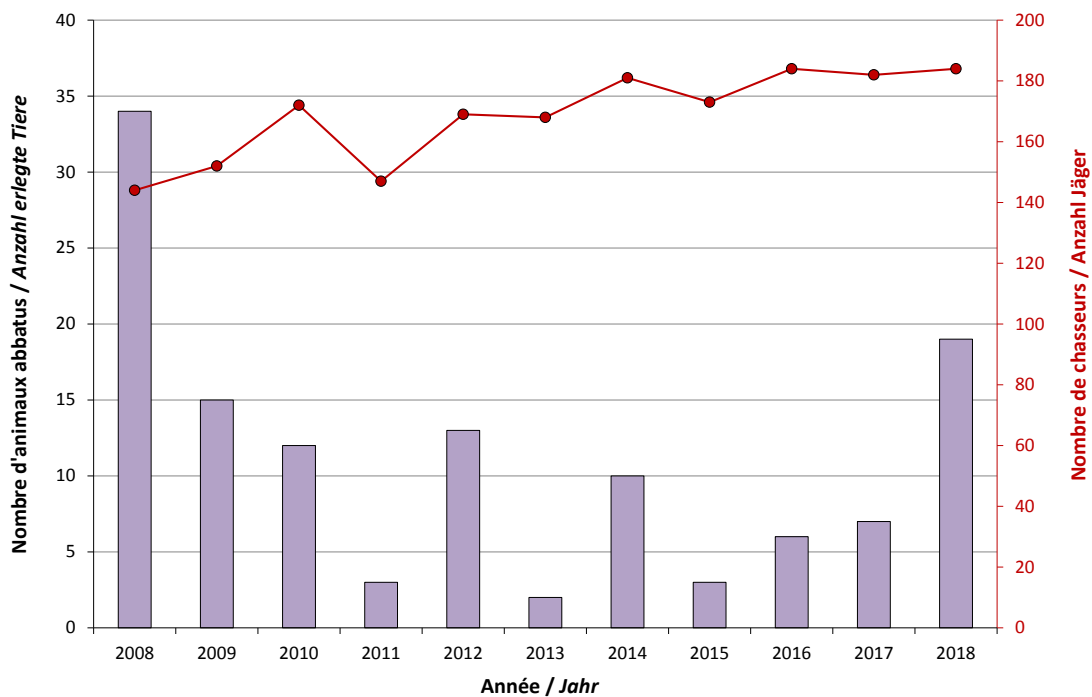
8. Permis E-F-G

8.7 Foulque macroule (*Fulica atra*)



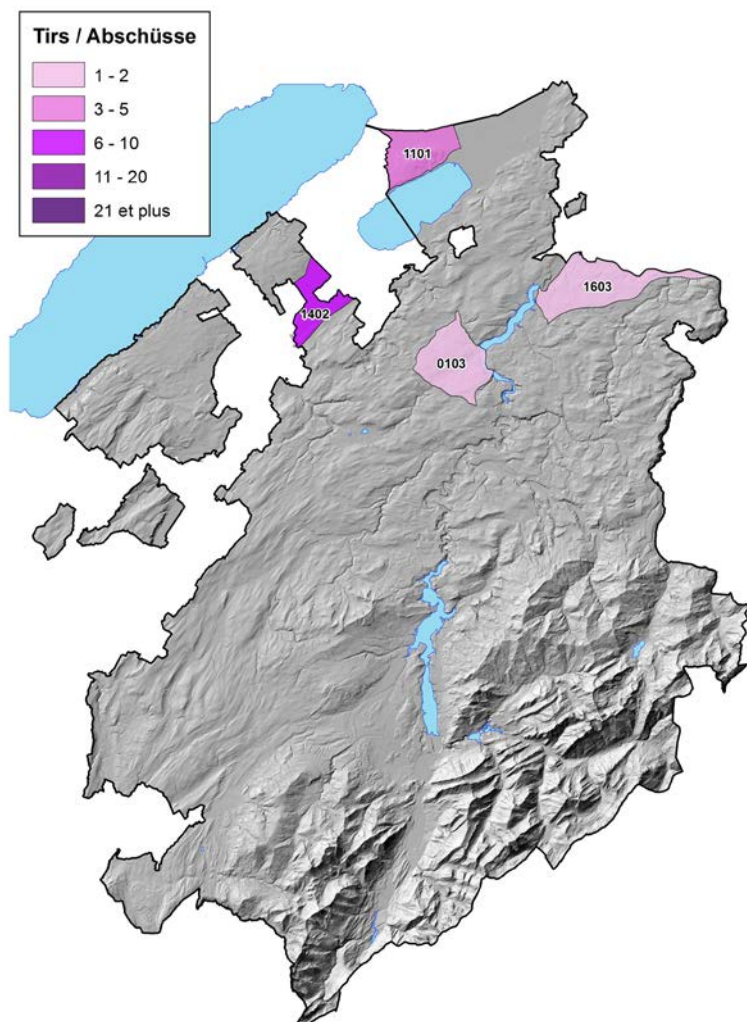
Total réalisation: 19

Progression sur 1 an: 171.4%
 Progression sur 5 ans: 239.3%
 Progression sur 10 ans: 80.9%



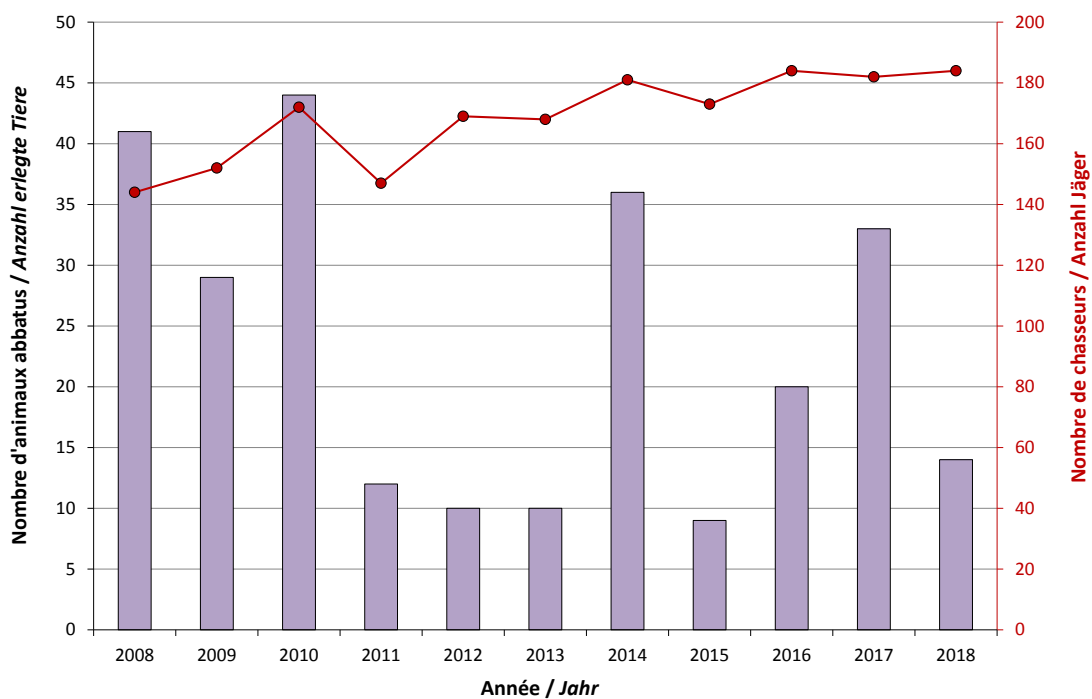
8. Permis E-F-G

8.8 Cormoran (*Phalacrocorax carbo*)



Total réalisation: 14

Progression sur 1 an: -57.5%
 Progression sur 5 ans: -35.2%
 Progression sur 10 ans: -42.6%

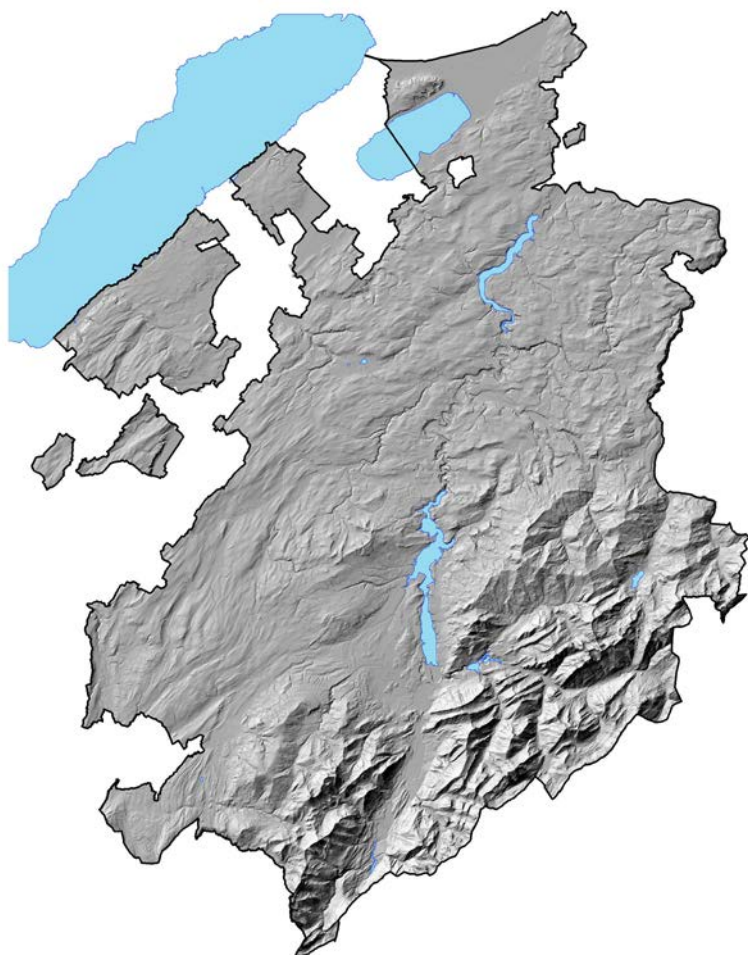


9. Pas chassable

9.1 Bouquetin (*Capra ibex*)



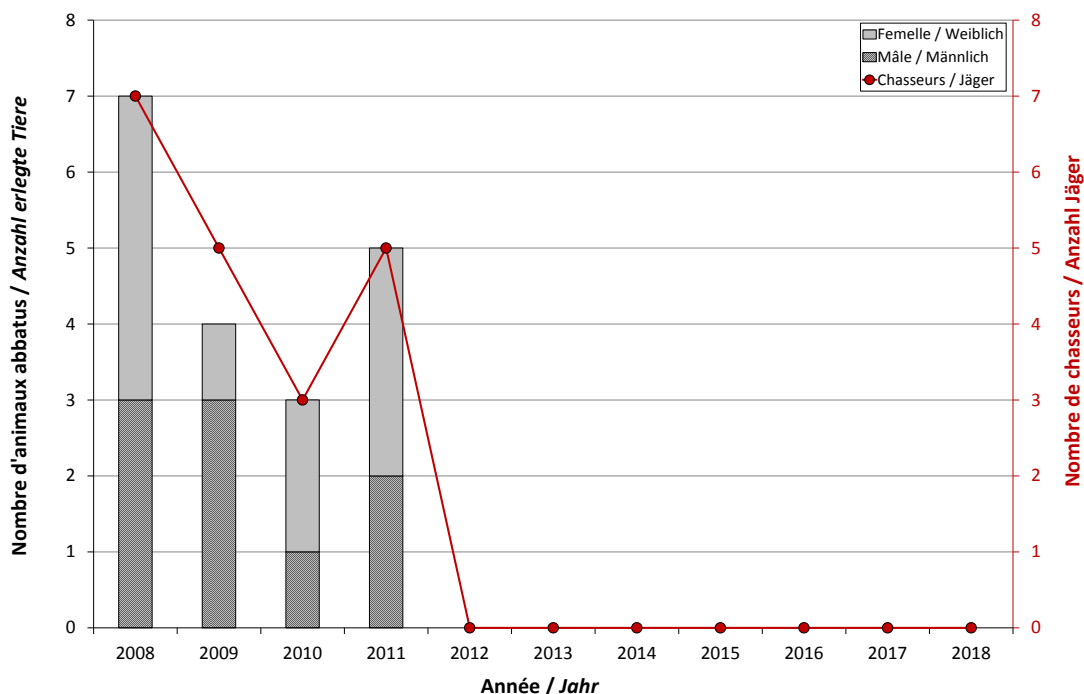
Tirs / Abschüsse



Total attribution: 0
Total réalisation: 0

Le bouquetin est une espèce protégée mais il peut être chassé sous certaines conditions (art. 7 LChP). En raison d'un cheptel trop faible dans les deux colonies du canton de Fribourg, la chasse du bouquetin est fermée.

Progression sur 1 an: 0%
Progression sur 5 ans: 0%
Progression sur 10 ans: -100%

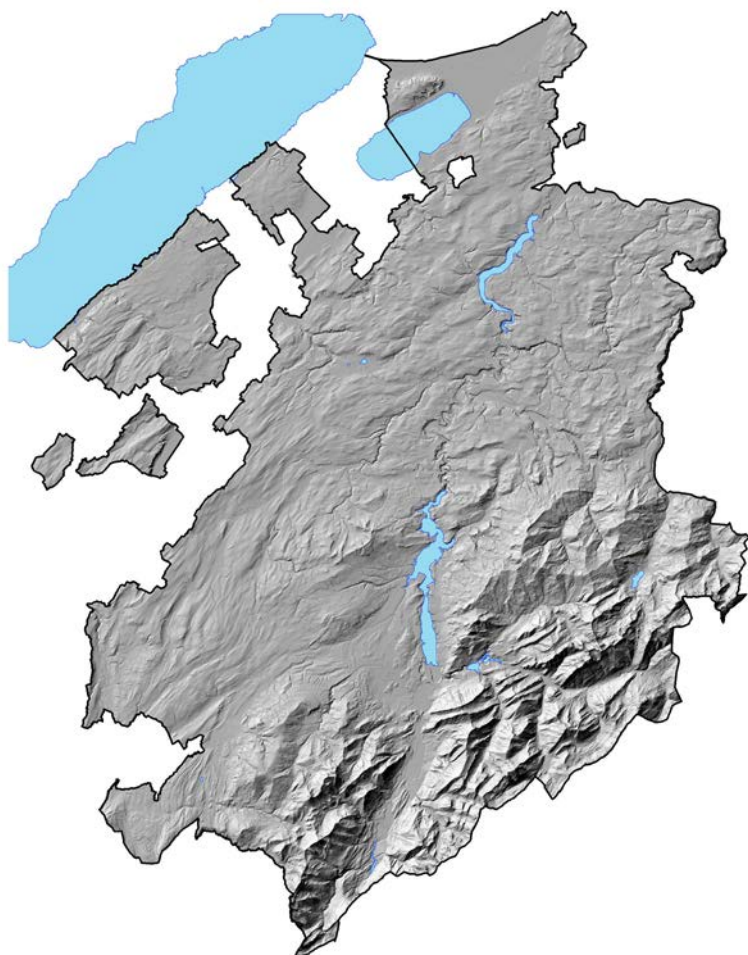


9. Pas chassable

9.2 Marmotte (*Marmota marmota*)



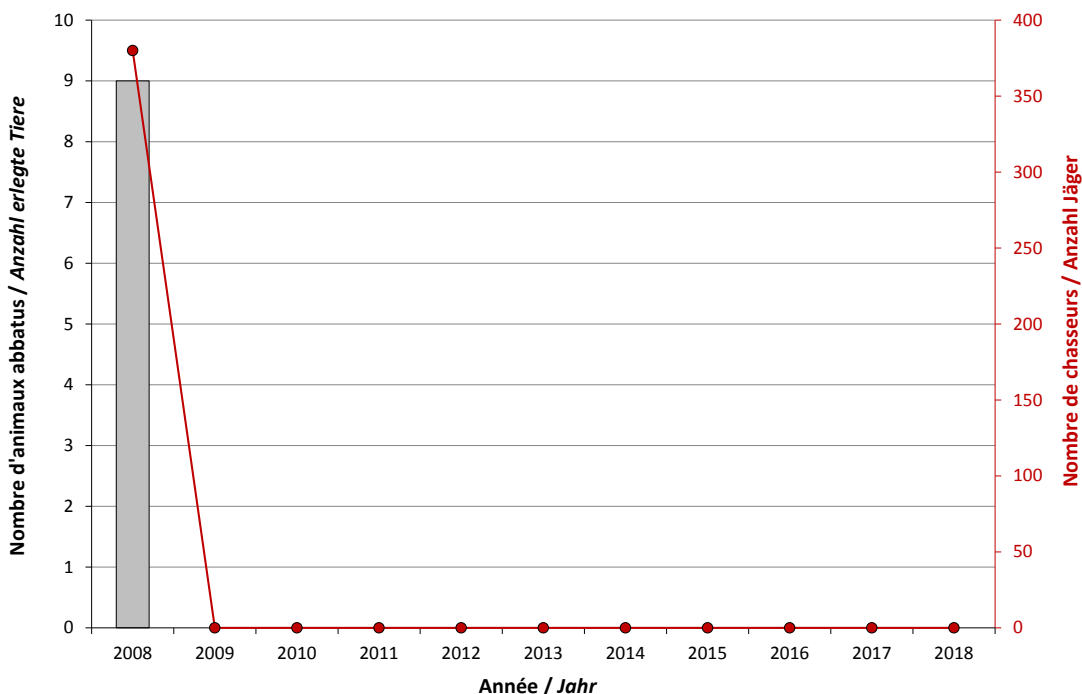
Tirs / Abschüsse



Total attribution: 0
Total réalisation: 0

En raison de faibles effectifs, la marmotte n'est plus chassable dans le canton de Fribourg.

Progression sur 1 an: 0%
Progression sur 5 ans: 0%
Progression sur 10 ans: -100%

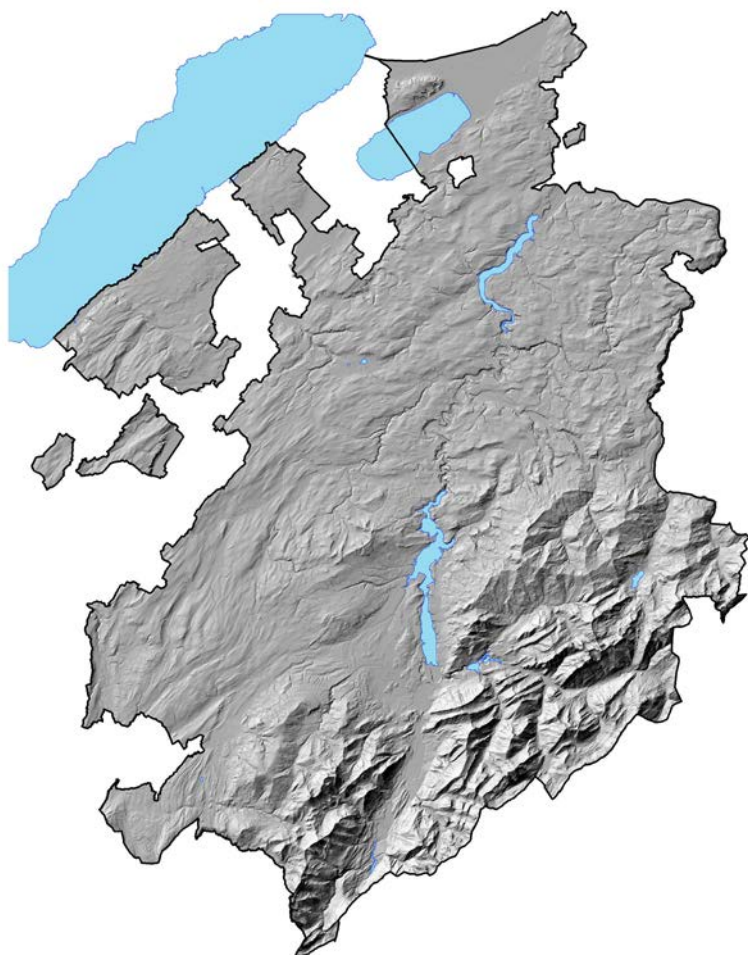


9. Pas chassable

9.3 Lièvre brun (*Lepus europaeus*)



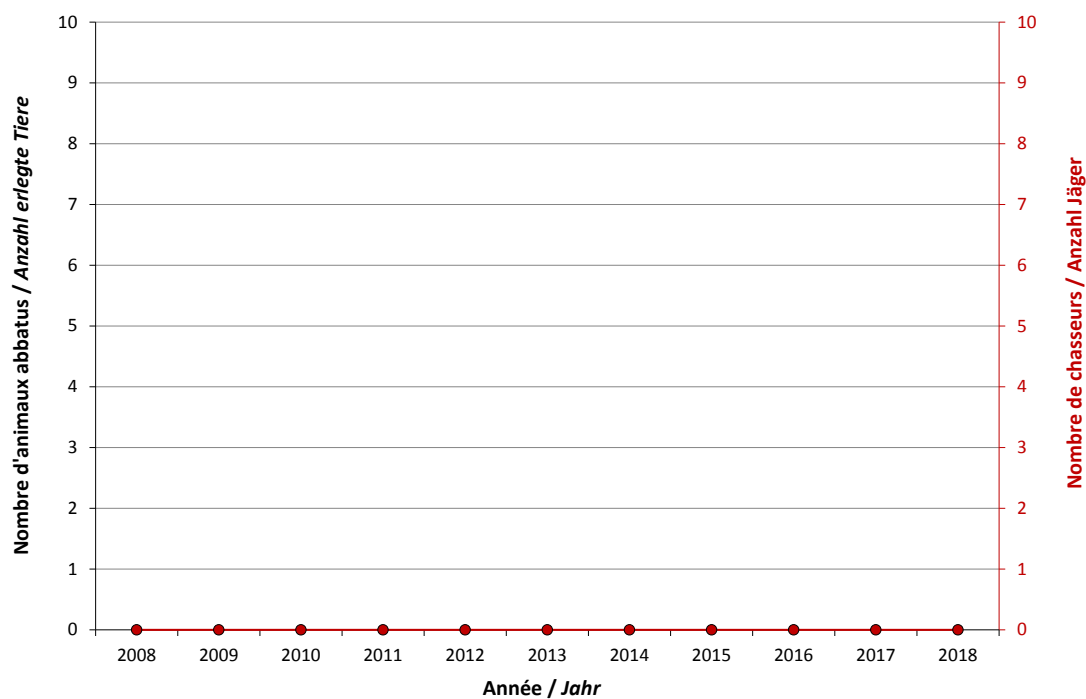
Tirs / Abschüsse



Total attribution: 0
Total réalisation: 0

En raison des faibles effectifs, le lièvre brun n'est plus chassable dans le canton de Fribourg.

Progression sur 1 an: 0%
Progression sur 5 ans: 0%
Progression sur 10 ans: 0%

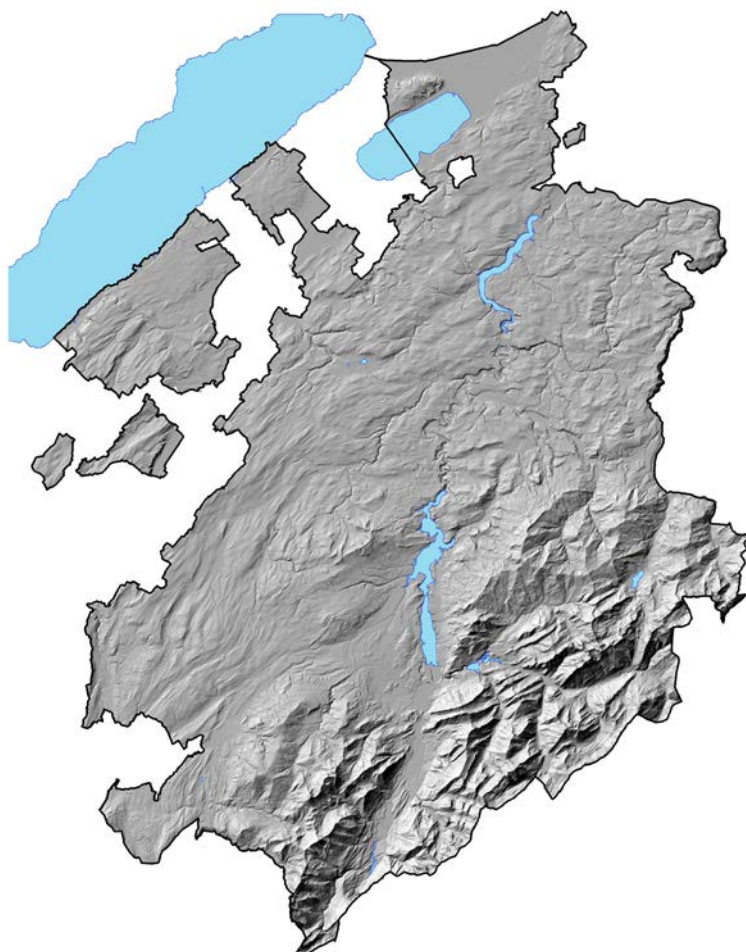


9. Pas chassable

9.3 Lièvre variable (*Lepus timidus*)



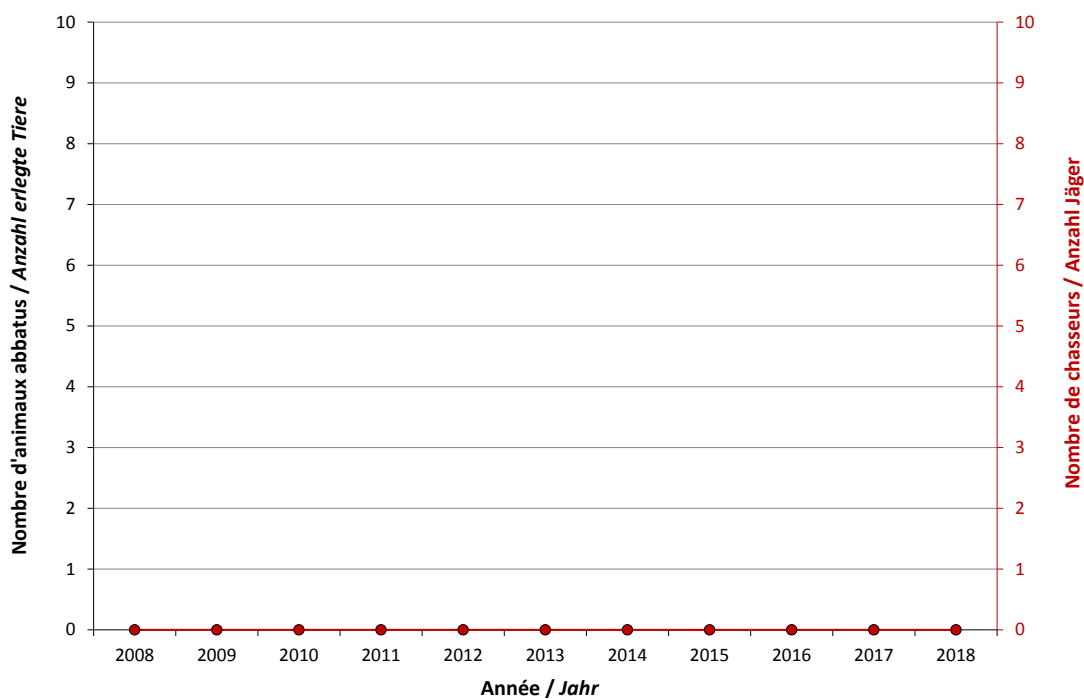
Tirs / Abschüsse



Total attribution: 0
Total réalisation: 0

En raison des faibles effectifs, le lièvre variable n'est plus chassable dans le canton de Fribourg.

Progression sur 1 an: 0%
Progression sur 5 ans: 0%
Progression sur 10 ans: 0%



Direction des institutions, de l'agriculture et des forêts DIAF
Ruelle de Notre-Dame 2, Case postale, 1701 Fribourg

www.fr.ch/diaf

Avril 2019

