



Statistique de la chasse

—
2019-2020



ETAT DE FRIBOURG
STAAT FREIBURG

Service des forêts et de la nature SFN
Amt für Wald und Natur WNA

Impressum

Direction des institutions, de l'agriculture et des forêts DIAF

Avril 2020

—

Editeur

Service des forêts et de la nature **SFN**

Rte du Mont Carmel 5

Case postale 155

1762 Givisiez

—

Auteur

Elias Pesenti **SFN**

—

Saisie et relecture

Pierrette Baeriswyl **SFN**

—

Copyright

Service des forêts et de la nature **SFN**

—

Photo de couverture

Elias Pesenti **SFN**

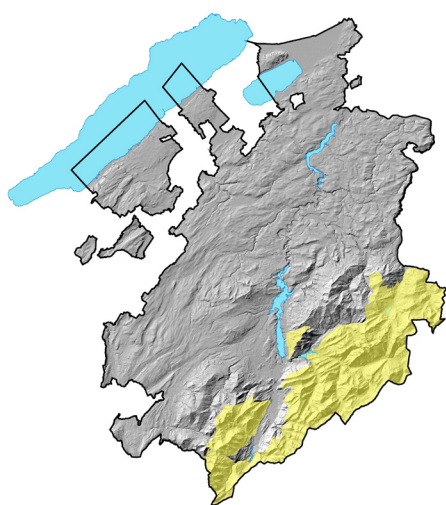
—

Sommaire

1	Introduction	4	6	Permis C	22
			6.1	Cerf	22
2	Statistique permis de chasse	5			
3	Permis de base	7	7	Permis D	23
3.1	Renard	7	7.1	Sanglier	23
3.2	Blaireau	8			
3.3	Chat haret	9	8	Permis Ds (chasse d'été)	24
3.4	Martre	10	8.1	Sanglier	24
3.5	Fouine	11			
3.6	Pigeon ramier	12	9	Permis E-F-G	25
3.7	Pigeon domestique retourné à l'état sauvage	13	9.1	Bécasse des bois	25
3.8	Tourterelle turque	14	9.2	Canard colvert	26
3.9	Grand corbeau	15	9.3	Sarcelle d'hiver	27
3.10	Corneille noire	16	9.4	Fuligule milouin	28
3.11	Corbeau freux	17	9.5	Fuligule morillon	29
3.12	Pie	18	9.6	Grèbe huppé	30
3.13	Geai	19	9.7	Foulque macroule	31
			9.8	Cormoran	32
4	Permis A	20	10	Pas chassables	33
4.1	Chamois	20	10.1	Bouquetin	33
5	Permis B	21	11	Infraction de chasse	34
5.1	Chevreuil	21			

1. Introduction

Plusieurs genres de permis de chasse sont à disposition dans le canton de Fribourg. Le canton a été divisé en deux régions (art. 55 Ordonnance du 6 juin 2016 concernant la chasse, OCha): les territoires de plaine et les territoires de montagne (carte ci-dessous).



 Territoires de montagne

Permis de base

En dehors des territoires de montagne (territoires de plaine), le permis de base confère à son titulaire le droit de tirer: les renards, les blaireaux, les chats haret, les martres, les fouines, les pigeons ramiers, les pigeons domestiques retournés à l'état sauvage, les tourterelles turques, les grands corbeaux, les corneilles noires, les corbeaux freux, les corneilles mantelées, les pies, les geais des chênes.

Dans les territoires de montagne, le permis de base confère à son titulaire le droit de tirer: les renards, les blaireaux, les fouines et les martres.

Permis A

Confère à son titulaire le droit de chasser le chamois dans les territoires de montagne.

Permis B

Confère à son titulaire le droit de chasser le chevreuil dans les territoires de plaine.

Permis C

Confère à son titulaire le droit de chasser le cerf dans les territoires de montagne et de plaine.

Permis D

Confère à son titulaire le droit de chasser le sanglier dans les territoires de montagne et de plaine.

Permis D été

Confère à son titulaire le droit de chasser le sanglier dans certains secteurs des territoires de montagne et de plaine durant les mois de juillet et d'août.

Permis E

Confère à son titulaire le droit de chasser la bécasse des bois ainsi que les oiseaux d'eau sur les bords des lacs, étangs et cours d'eau.

Permis F

Confère à son titulaire le droit de chasser depuis un bateau, sur le lac de Neuchâtel, conformément au concordat y relatif.

Permis G

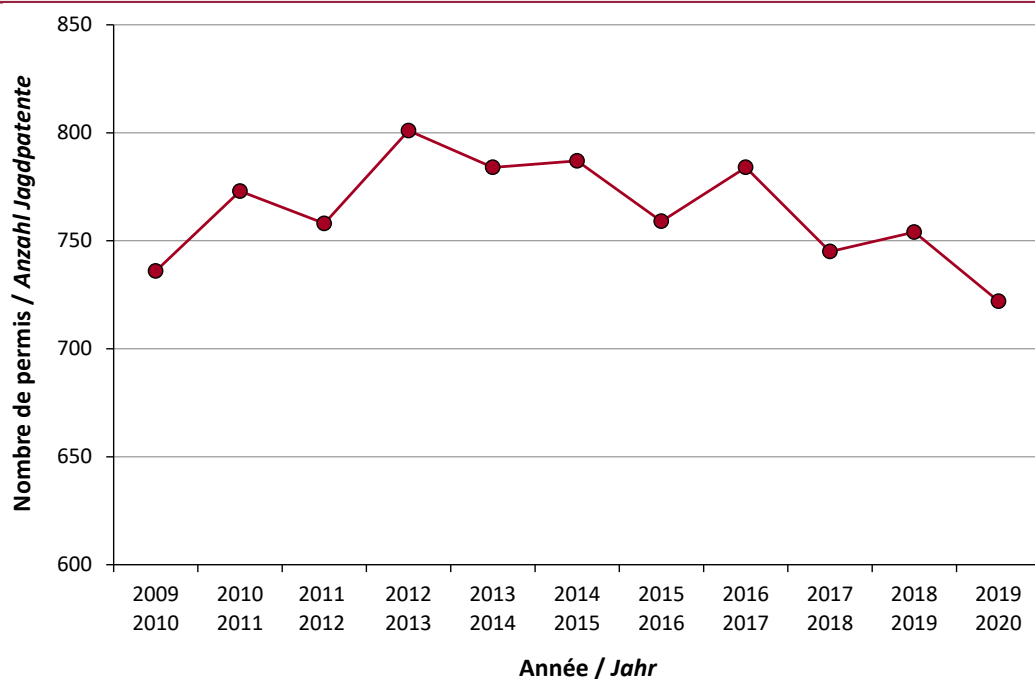
Confère à son titulaire le droit de chasser, depuis un bateau, sur le lac de Morat, conformément au concordat y relatif.

2. Statistique permis de chasse

Permis de base

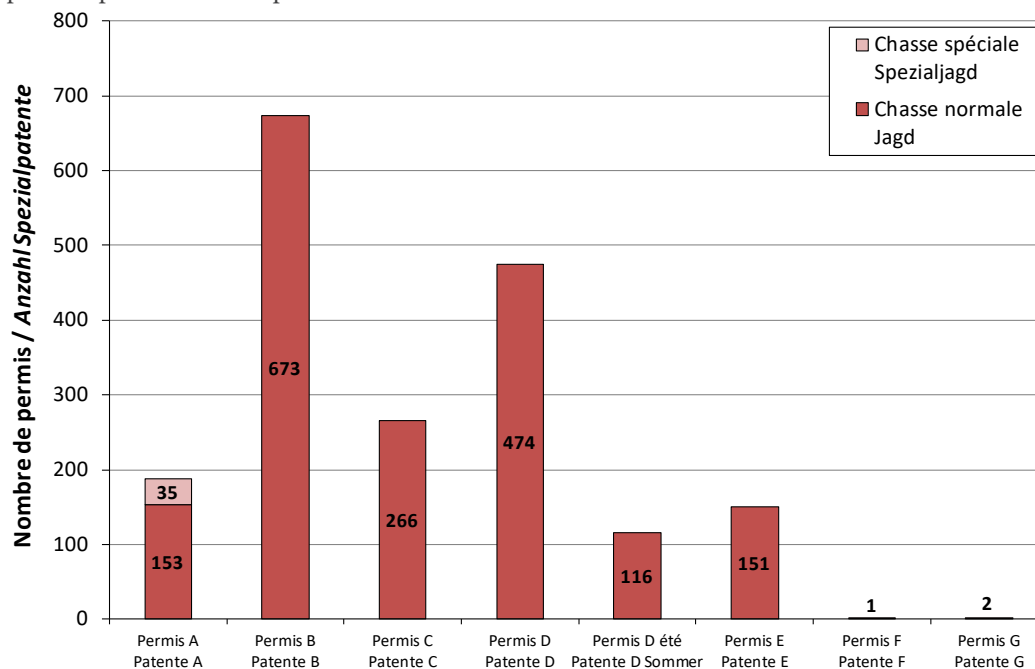
Nombre de permis de base par saison de chasse:

	2009	2010	2011	2012	2013	2014	2015	2016	2017	2018	2019
	2010	2011	2012	2013	2014	2015	2016	2017	2018	2019	2020
avec arme	736	773	758	801	784	787	759	780	739	751	718
sans arme	-	-	-	-	-	-	-	4	6	3	2



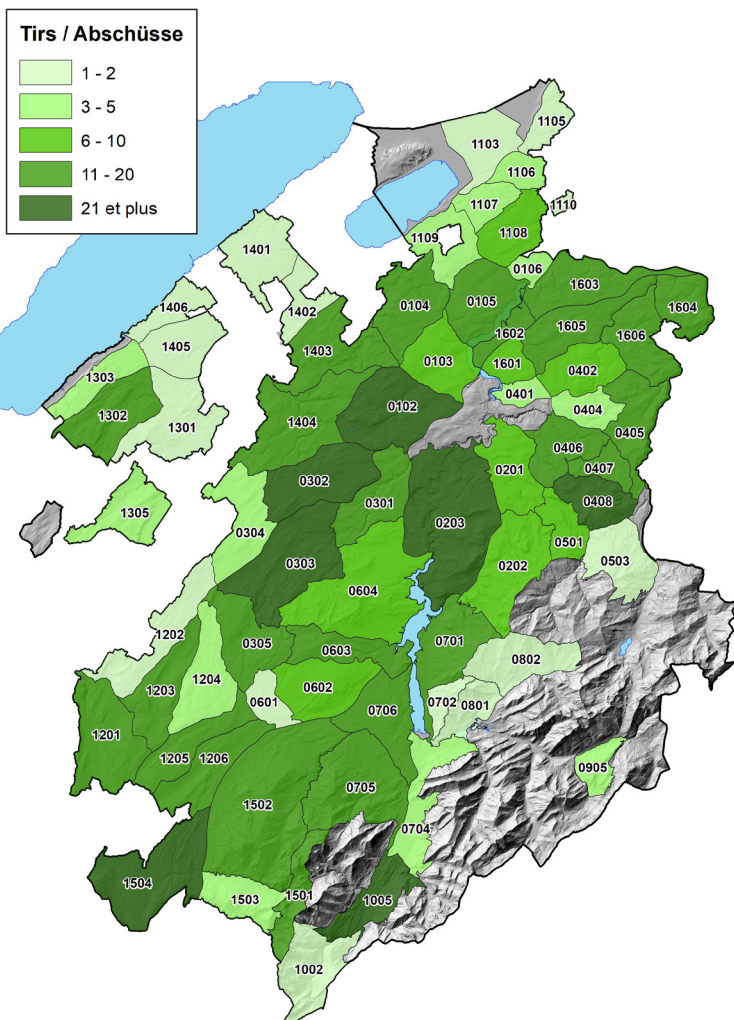
Permis spéciaux

Nombre de permis spéciaux délivrés pour la saison de chasse 2019/2020:



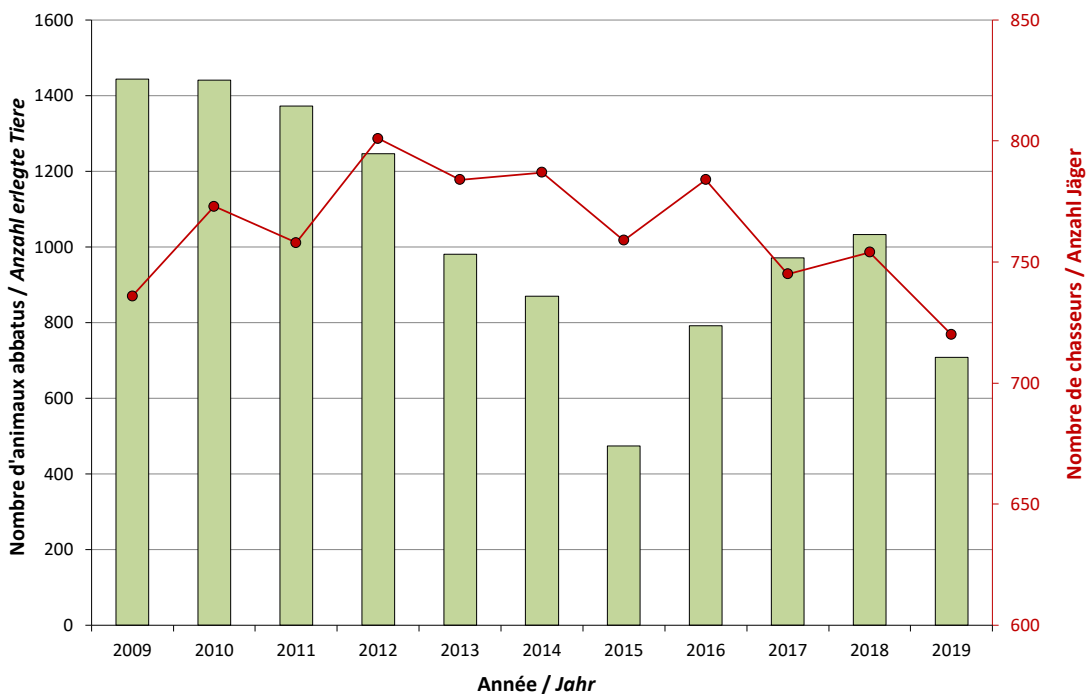
3. Permis de base

3.1 Renard (*Vulpes vulpes*)



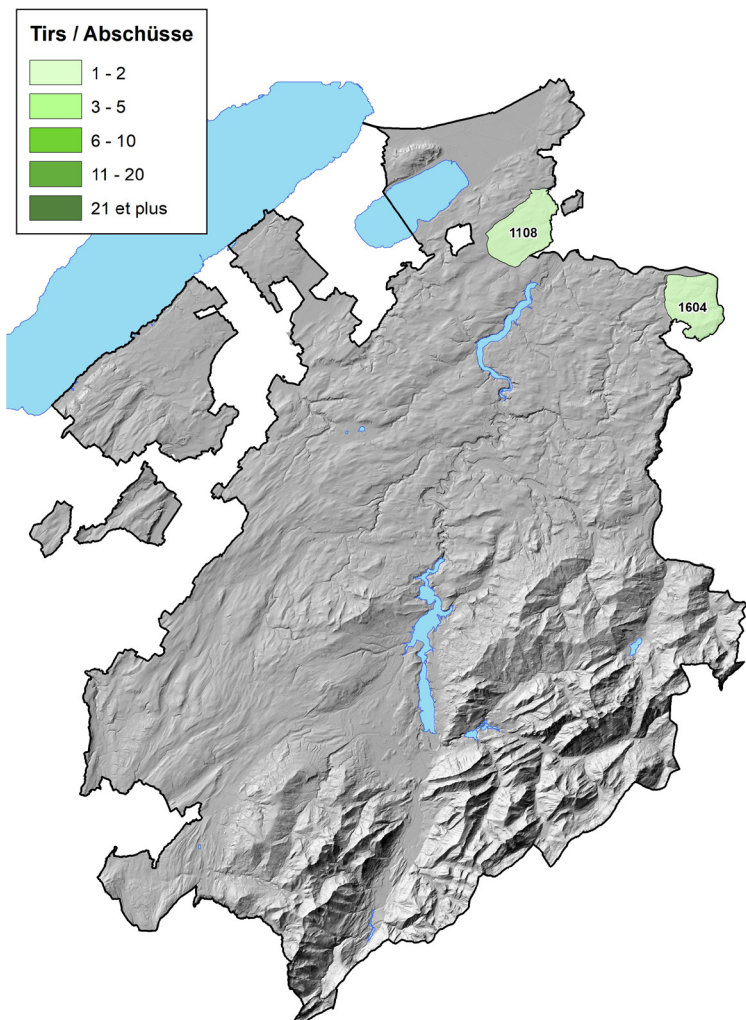
Total réalisation: 708

Progression sur 1 an: -31.5%
Progression sur 5 ans: -14.5%
Progression sur 10 ans: -33.3%



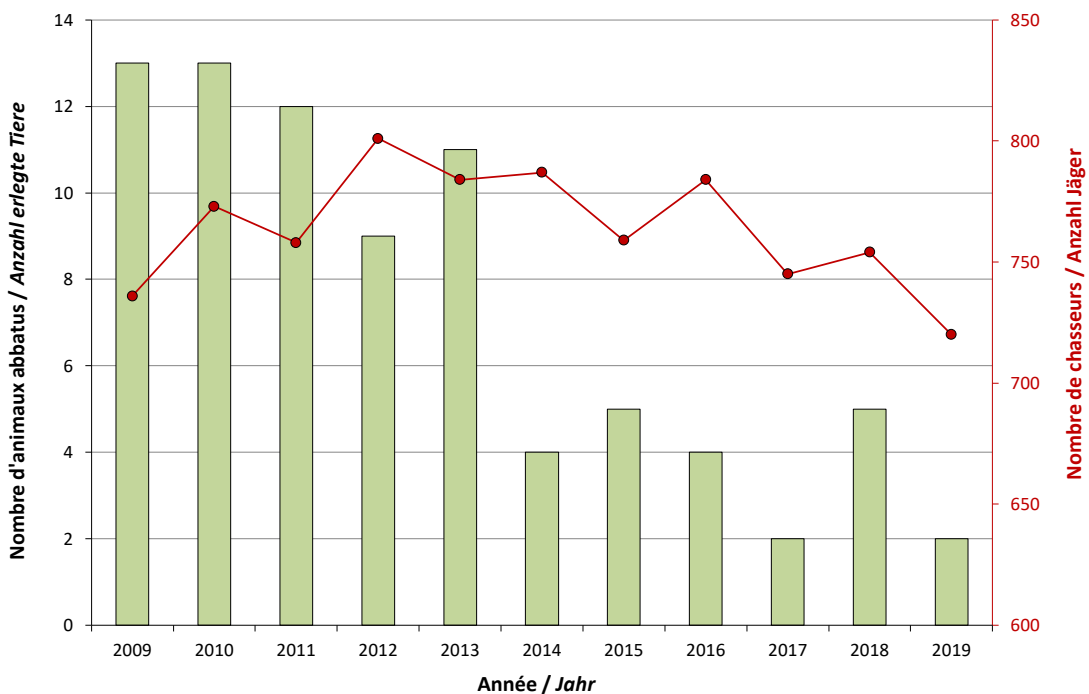
3. Permis de base

3.2 Blaireau (*Meles meles*)



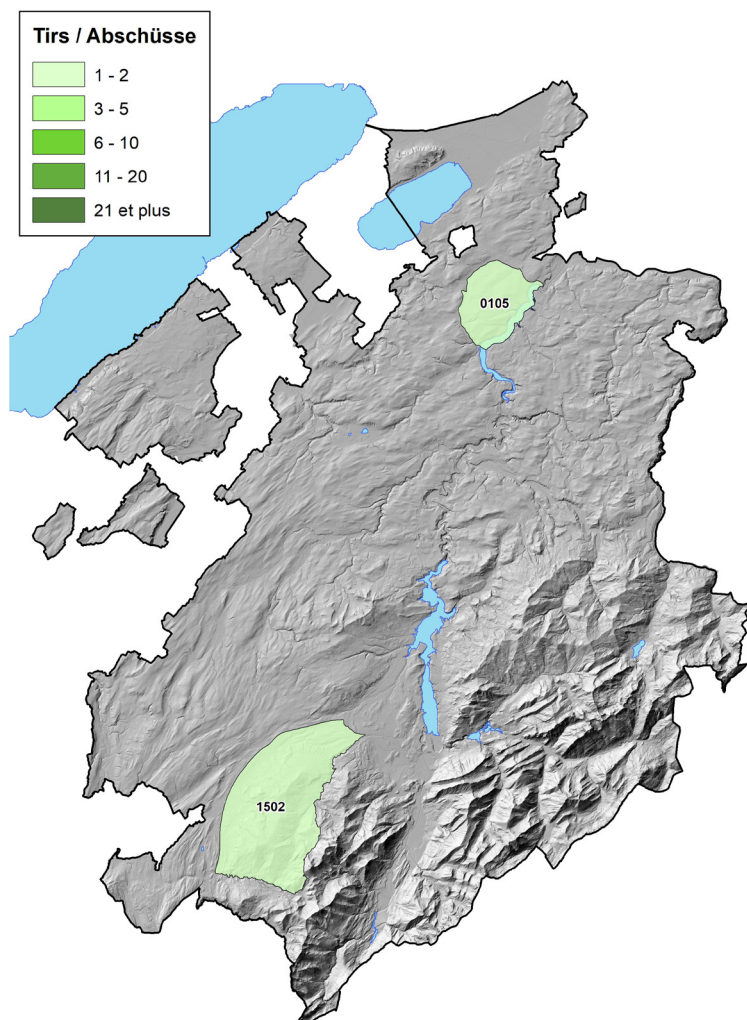
Total réalisation: 2

Progression sur 1 an: -60.0%
 Progression sur 5 ans: -50.0%
 Progression sur 10 ans: -74.4%



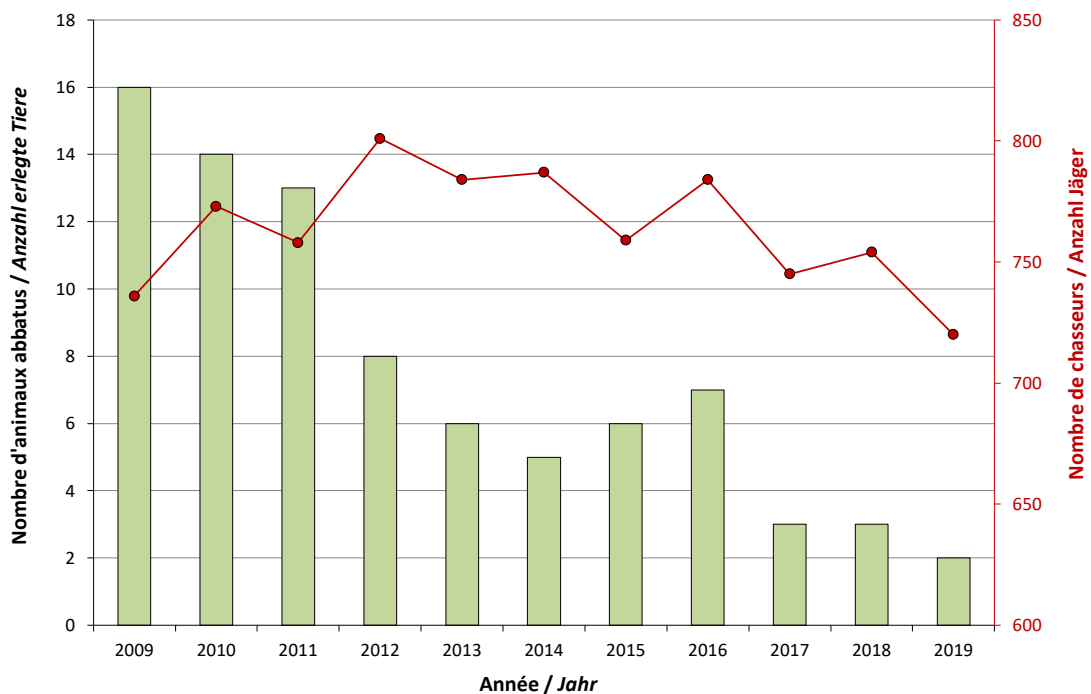
3. Permis de base

3.3 Chat haret (*Felis silvestris f. catus*)



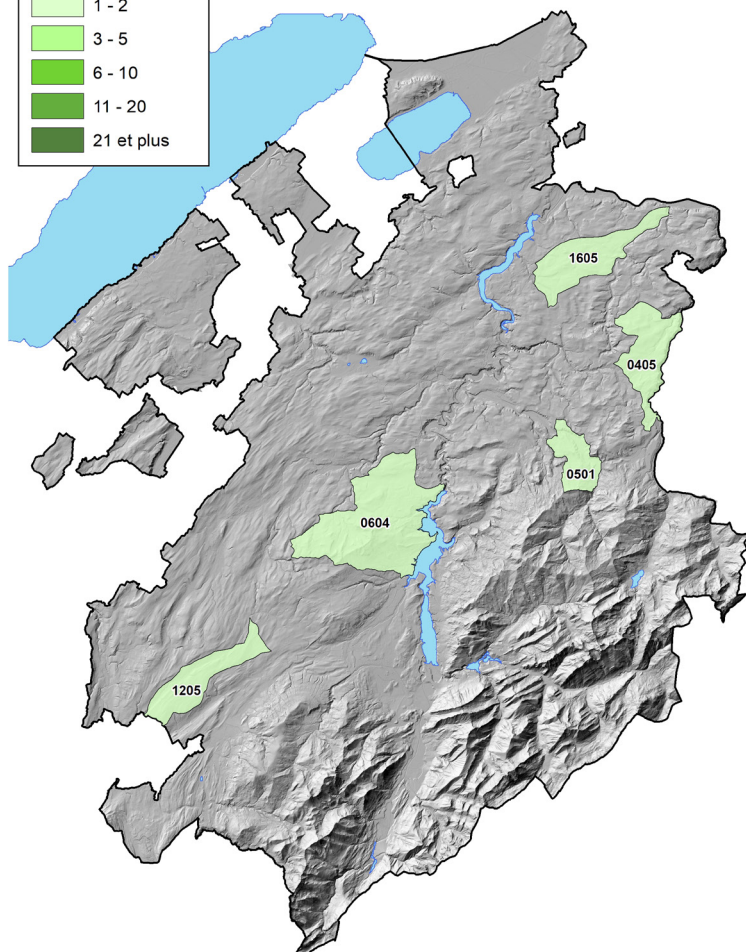
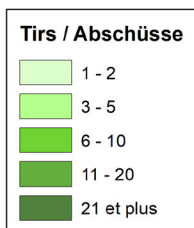
Total réalisation: 2

Progression sur 1 an: -33.3%
Progression sur 5 ans: -58.3%
Progression sur 10 ans: -75.3%



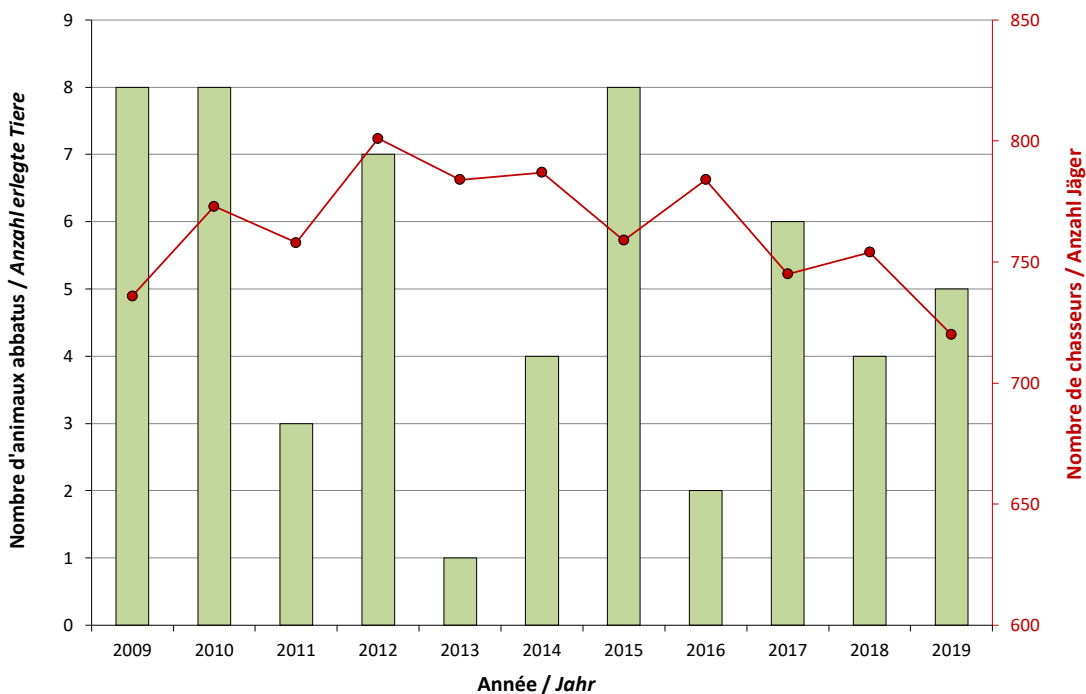
3. Permis de base

3.4 Martre (*Martes martes*)



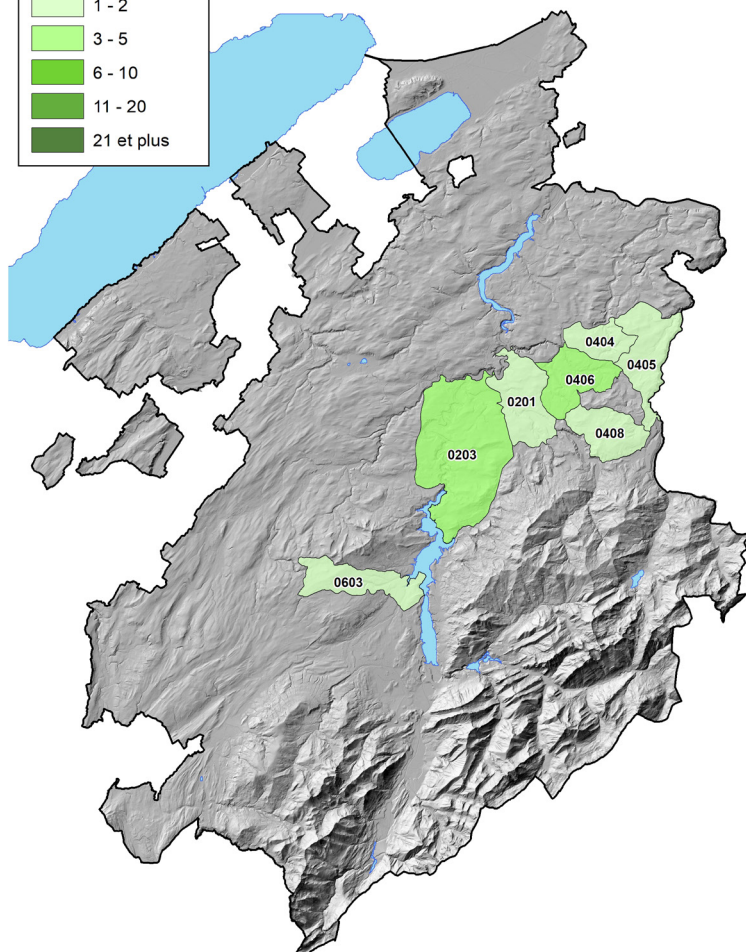
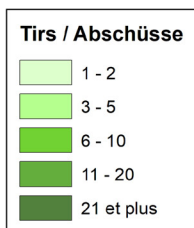
Total réalisation: 5

Progression sur 1 an: 25.0%
Progression sur 5 ans: 4.2%
Progression sur 10 ans: -1.9%



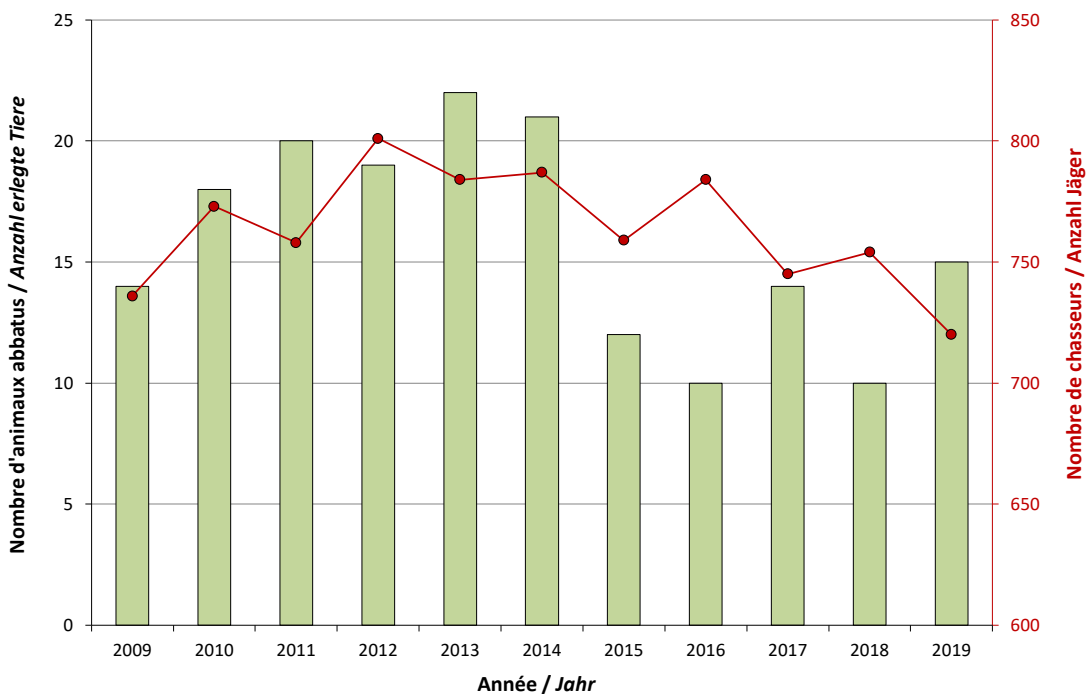
3. Permis de base

3.5 Fouine (*Martes foina*)



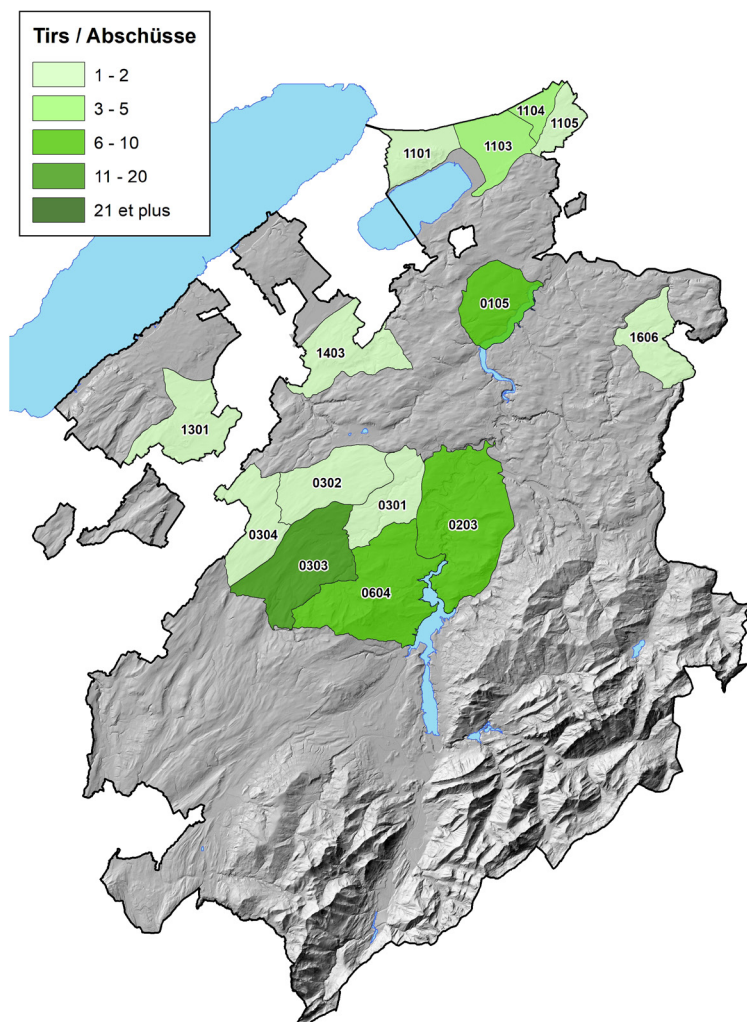
Total réalisation: 15

Progression sur 1 an: 50.0%
Progression sur 5 ans: 11.9%
Progression sur 10 ans: -6.25%



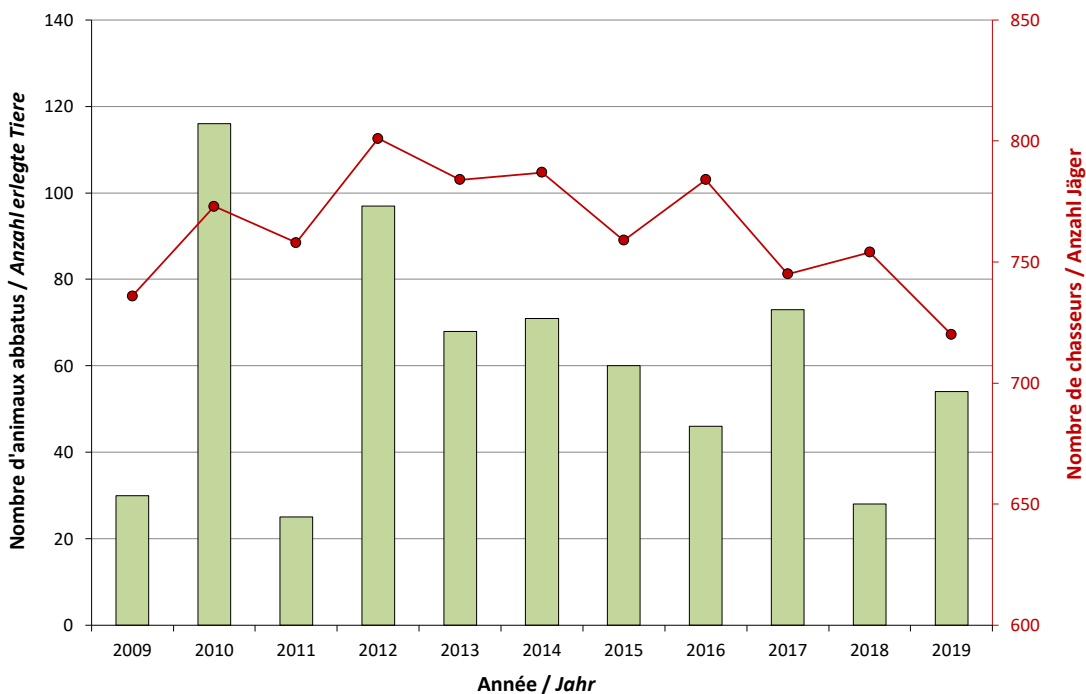
3. Permis de base

3.6 Pigeon ramier (*Columba palumbus*)



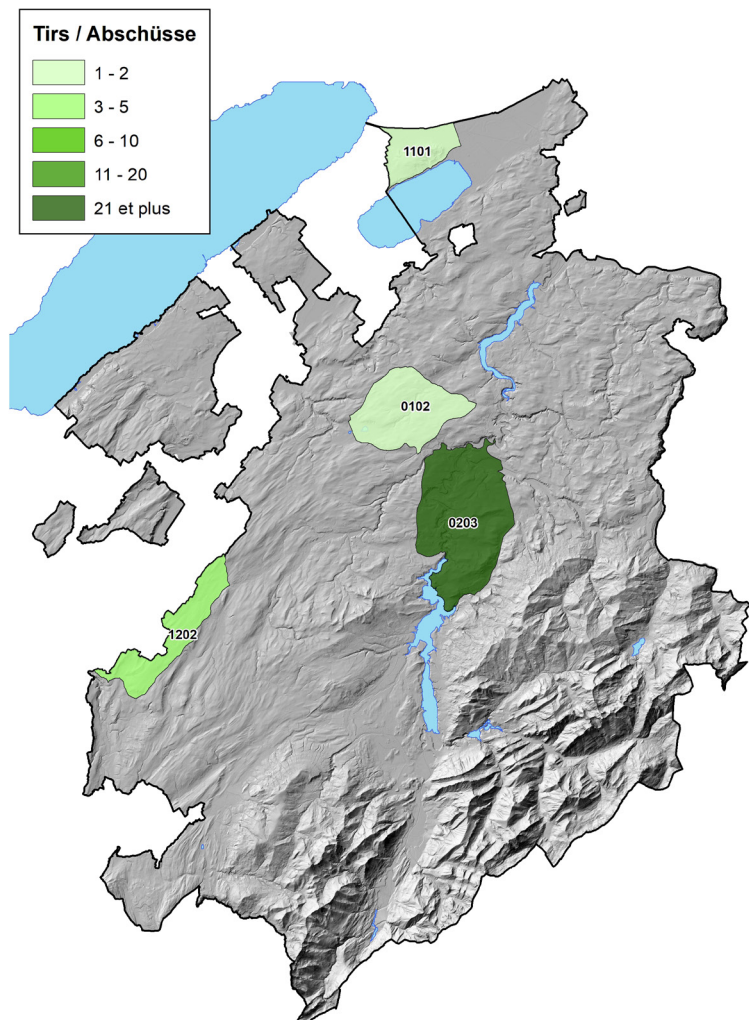
Total réalisation: 54

Progression sur 1 an: 92.8%
 Progression sur 5 ans: -2.9%
 Progression sur 10 ans: -12.1%



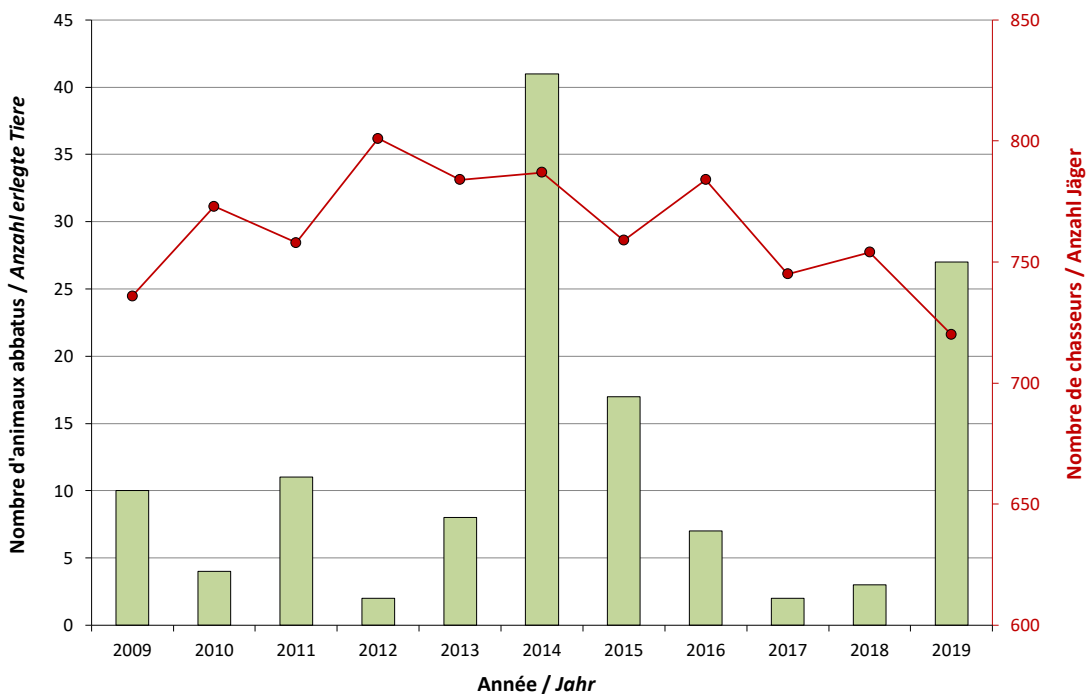
3. Permis de base

3.7 Pigeon domestique retourné à l'état sauvage (*Columba livia domestica*)



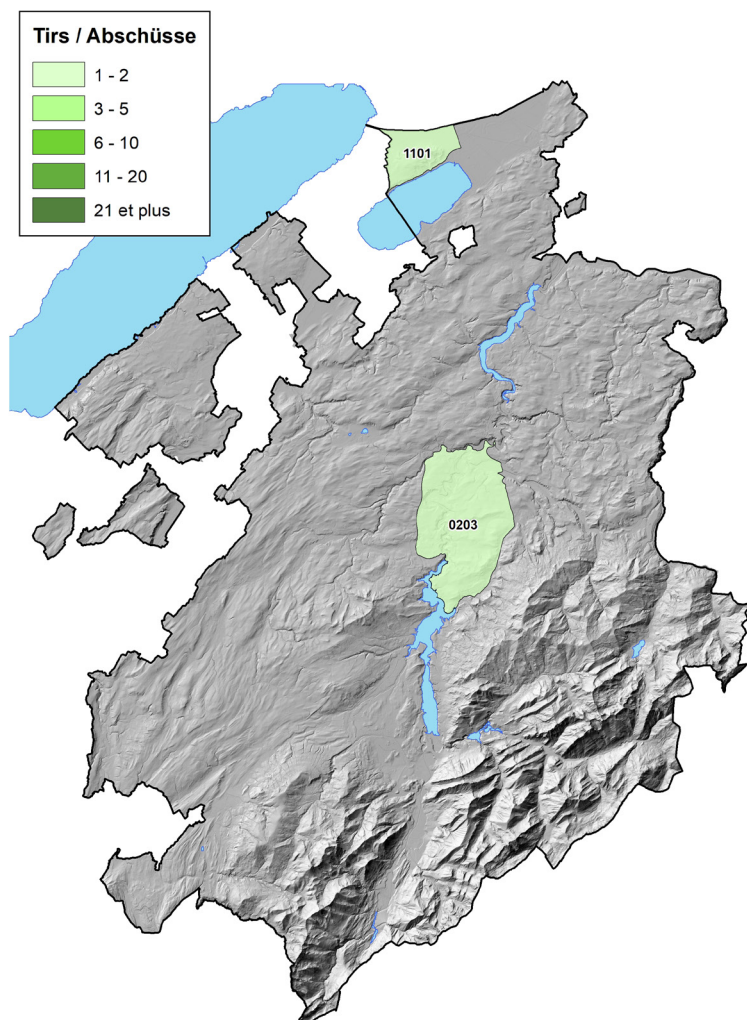
Total réalisation: 27

Progression sur 1 an: 800.0%
 Progression sur 5 ans: 92.6%
 Progression sur 10 ans: 157.1%



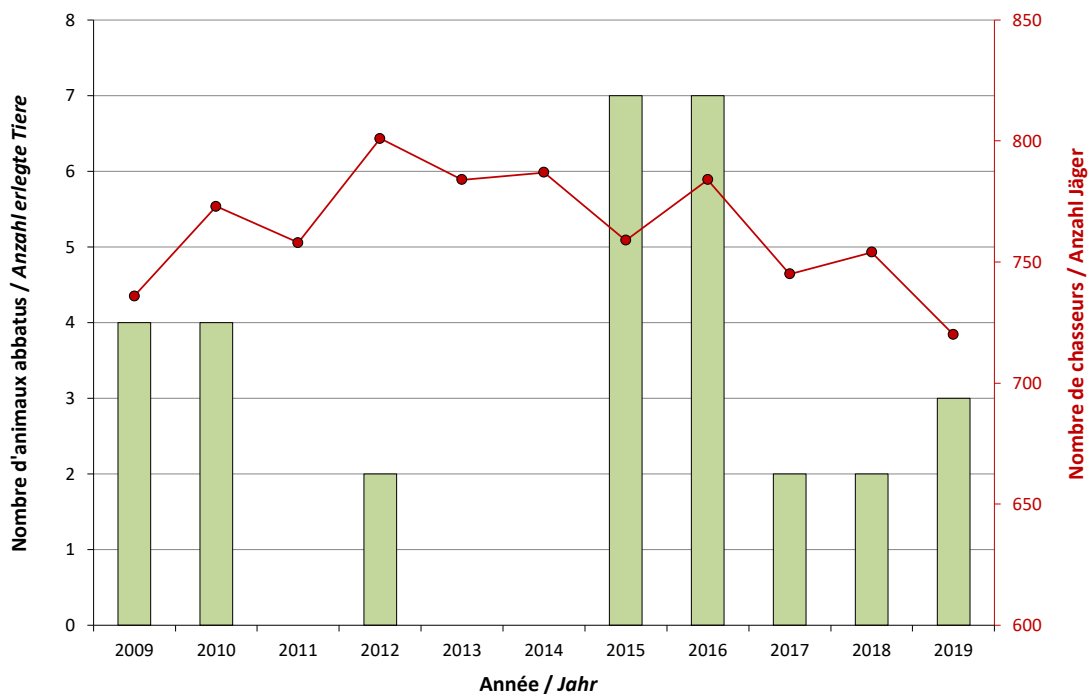
3. Permis de base

3.8 Tourterelle turque (*Streptopelia decaocto*)



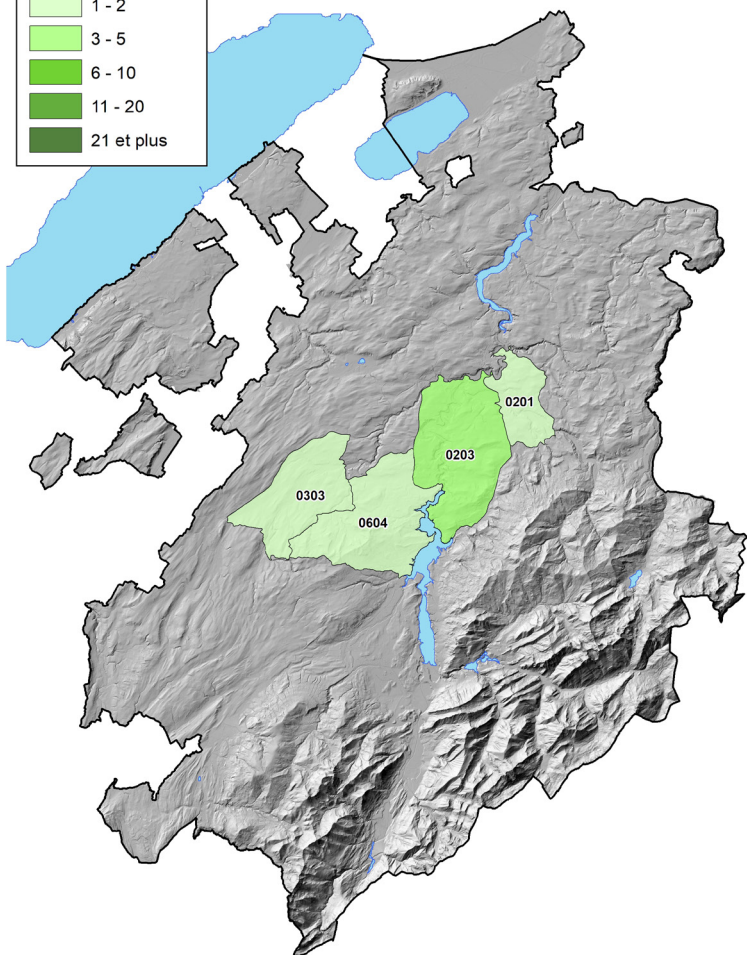
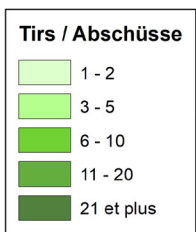
Total réalisation: 3

Progression sur 1 an: 50.0%
Progression sur 5 ans: -16.7%
Progression sur 10 ans: 7.1%



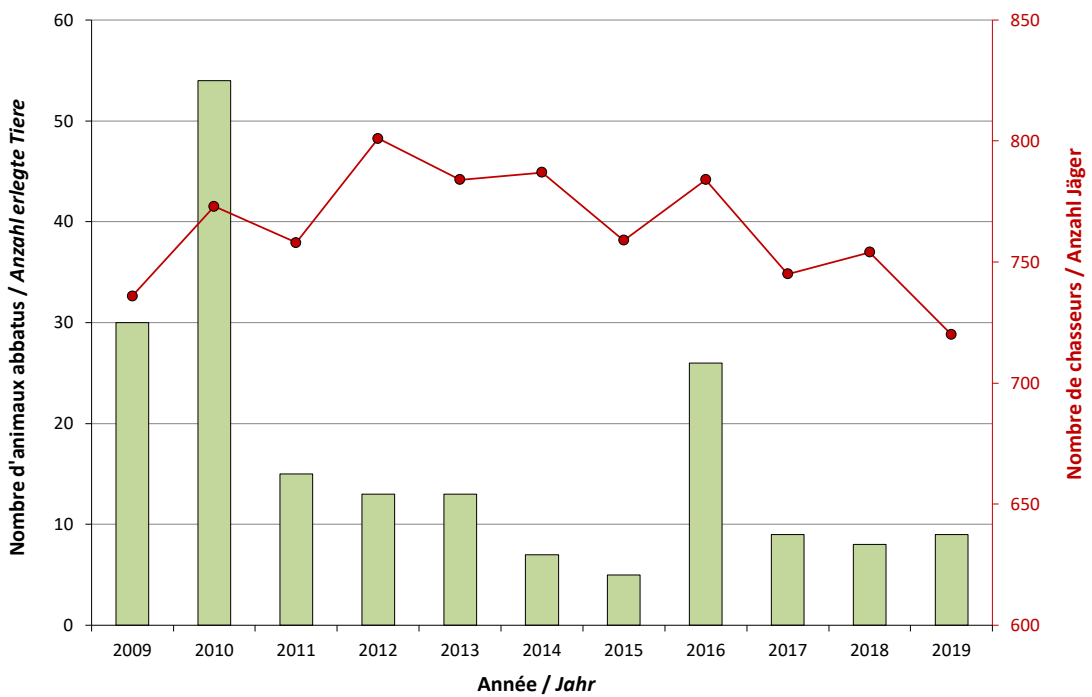
3. Permis de base

3.9 Grand corbeau (*Corvus corax*)



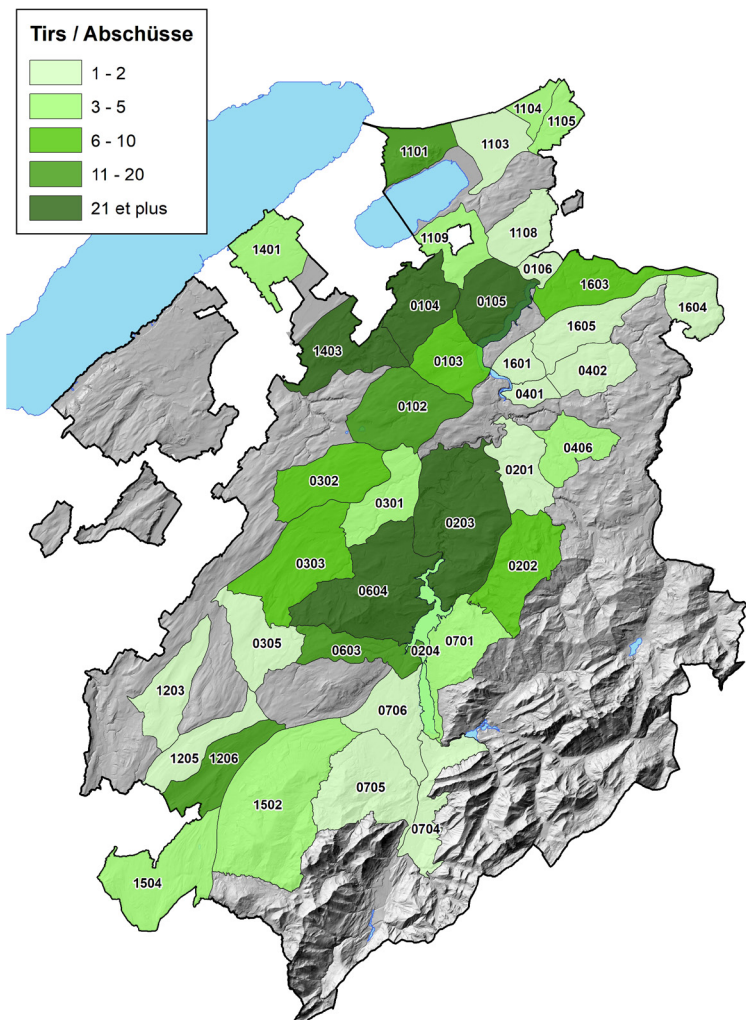
Total réalisation: 9

Progression sur 1 an: 12.5%
Progression sur 5 ans: -18.2%
Progression sur 10 ans: -50.0%



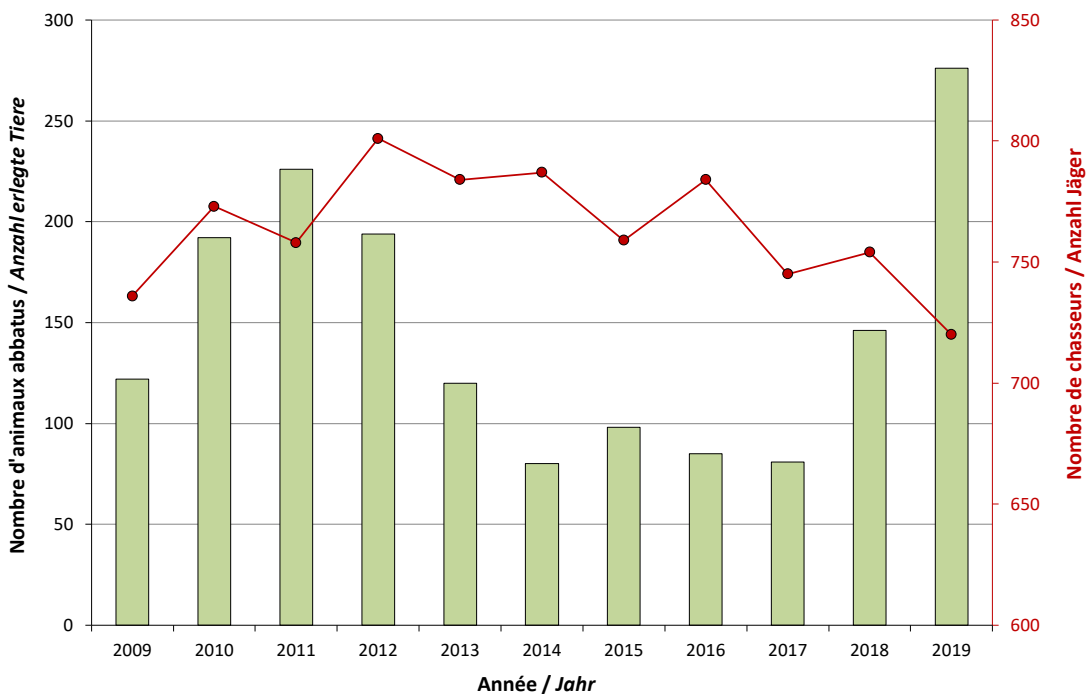
3. Permis de base

3.10 Corneille noire (*Corvus corone*)



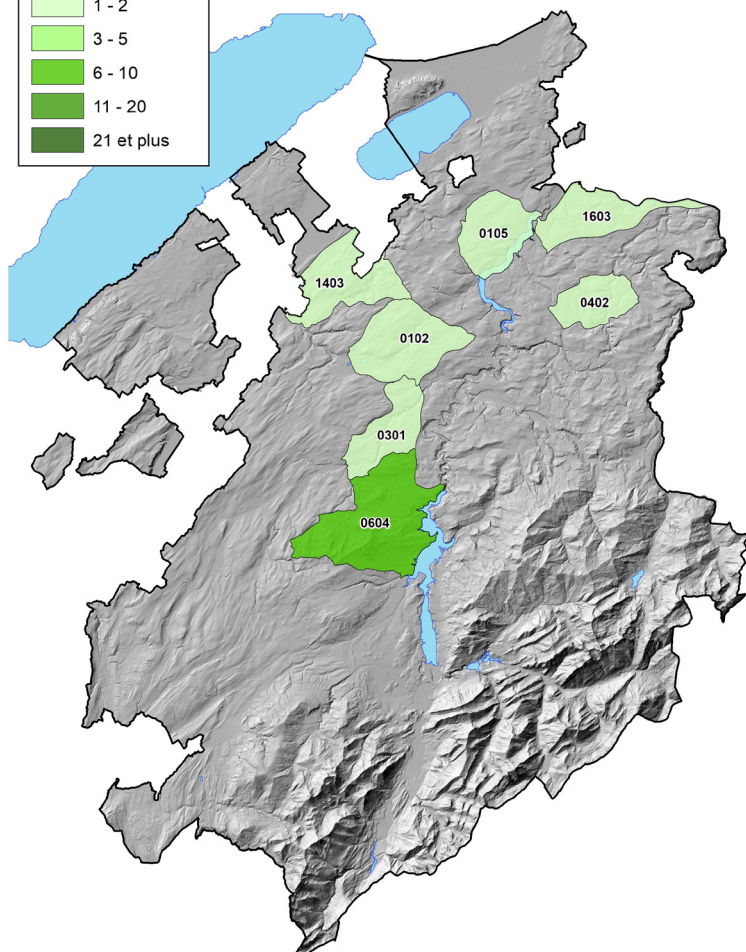
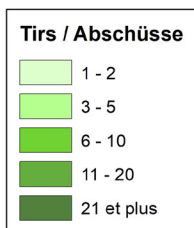
Total réalisation: 276

Progression sur 1 an: 89.0%
Progression sur 5 ans: 181.6%
Progression sur 10 ans: 105.4%



3. Permis de base

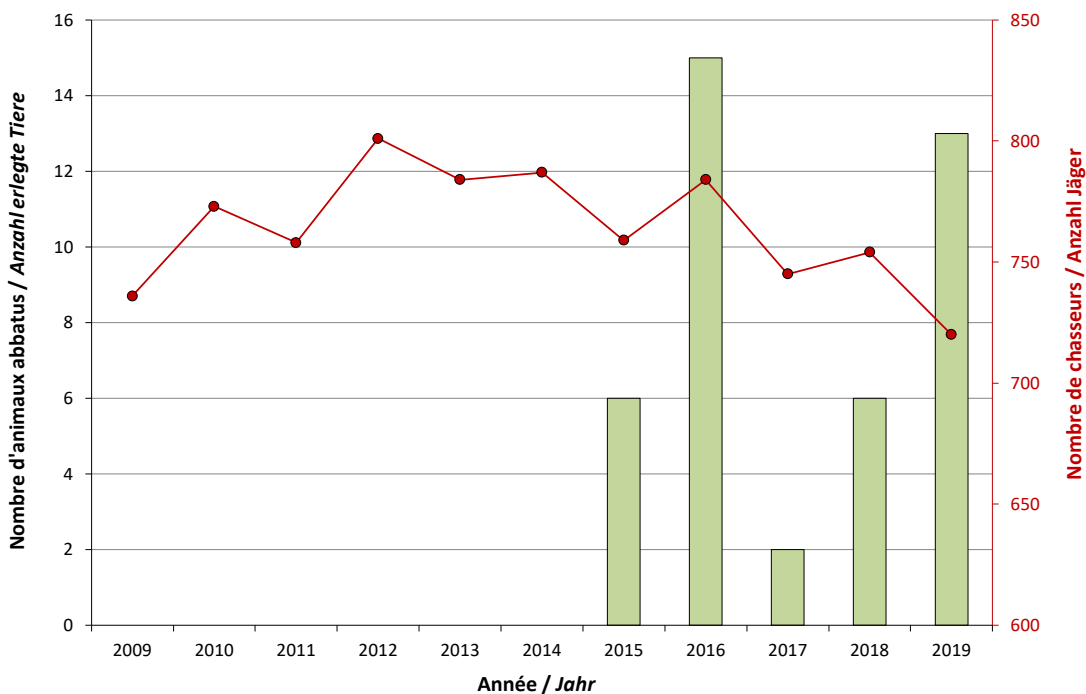
3.11 Corbeau freux (*Corvus frugilegus*)



Total réalisation: 13

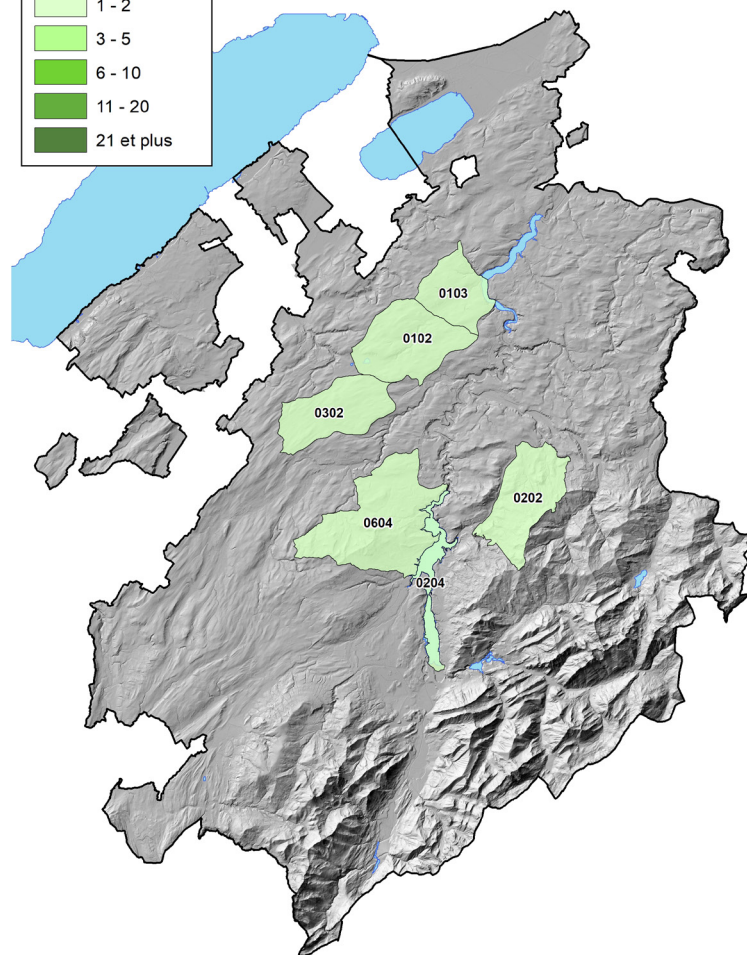
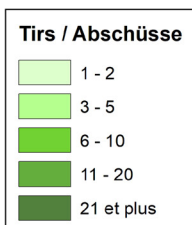
Progression sur 1 an: 116.7%
Progression sur 5 ans: NA*
Progression sur 10 ans: NA*

*NA: No Data Available



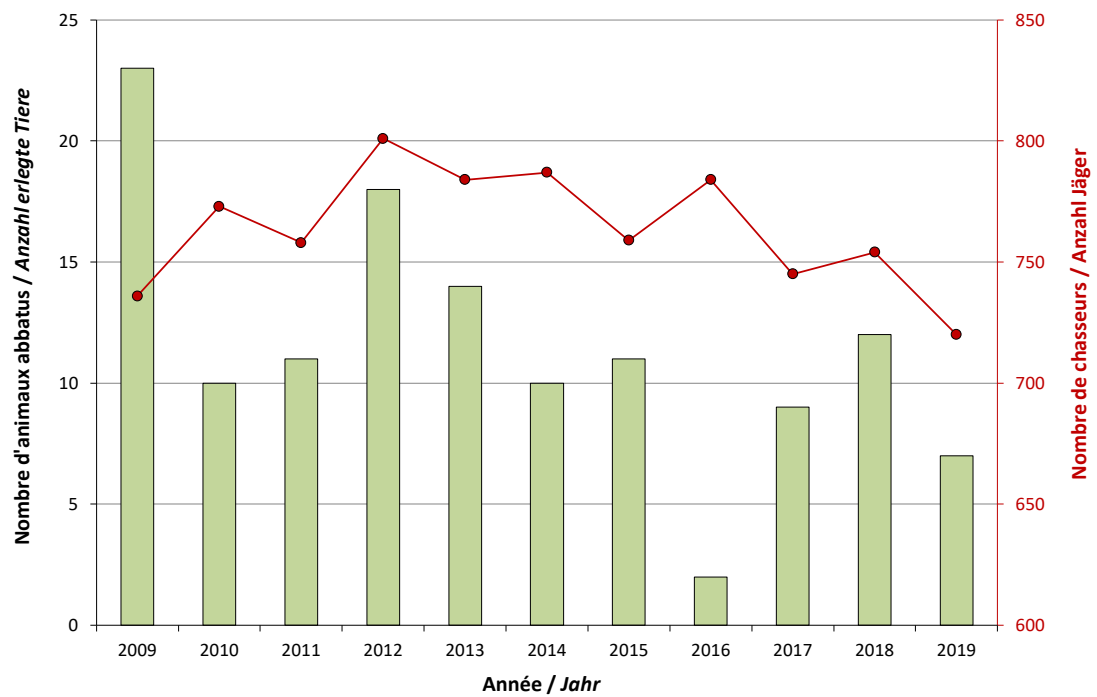
3. Permis de base

3.12 Pie (*Pica pica*)



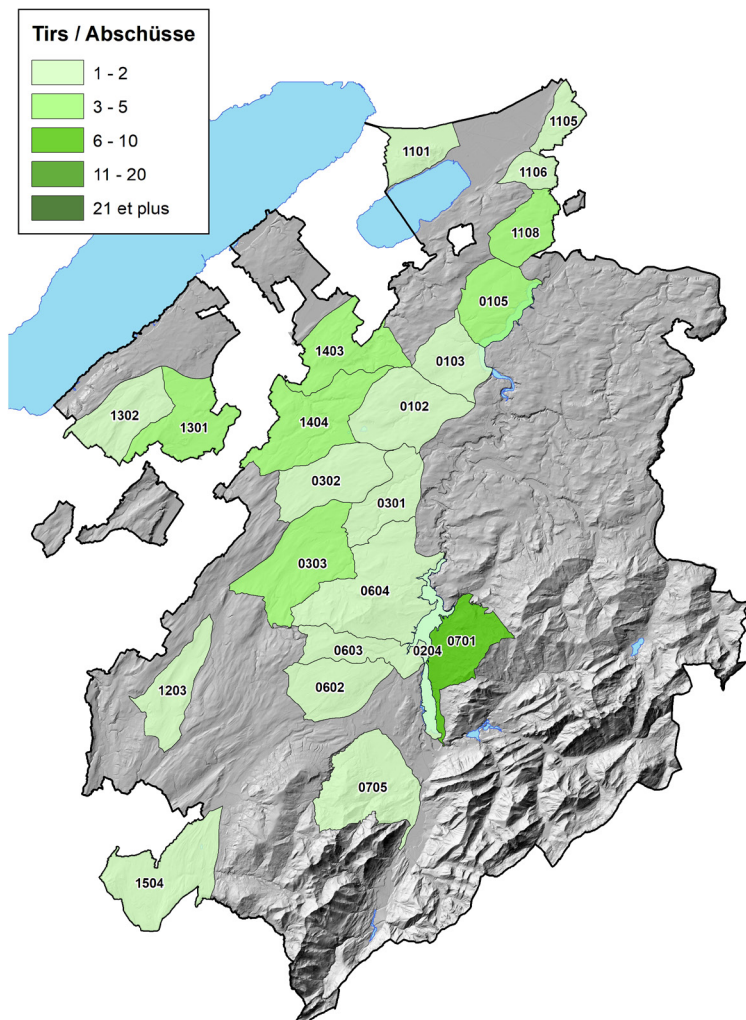
Total réalisation: 7

Progression sur 1 an: -41.7%
Progression sur 5 ans: -20.4%
Progression sur 10 ans: -41.7%



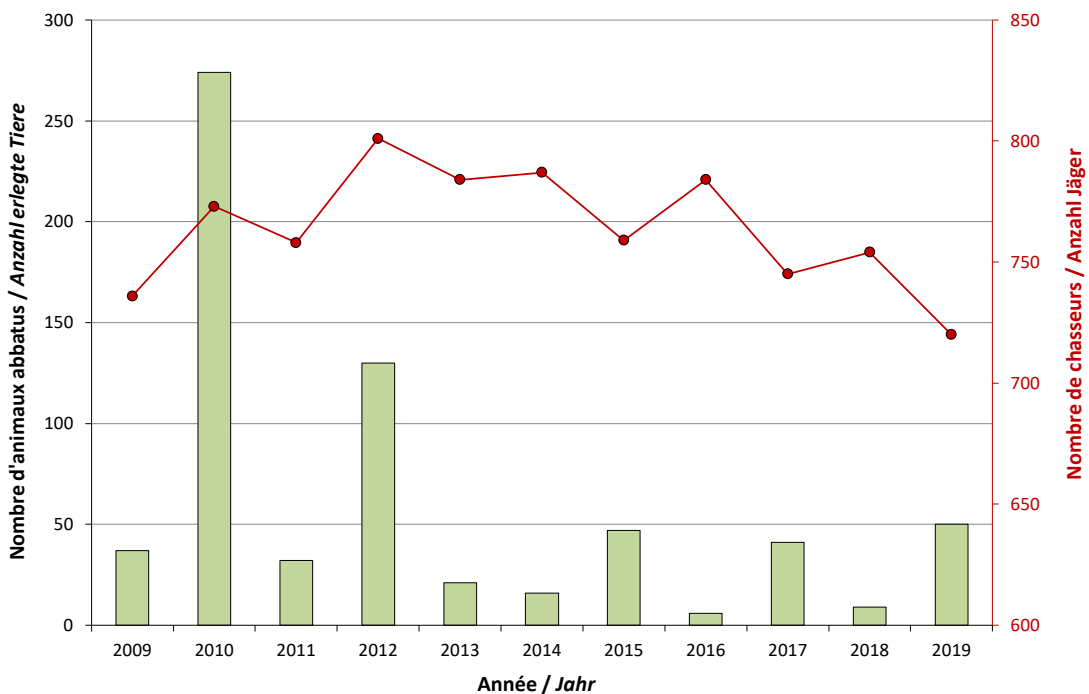
3. Permis de base

3.13 Geai des chênes (*Garrulus glandarius*)



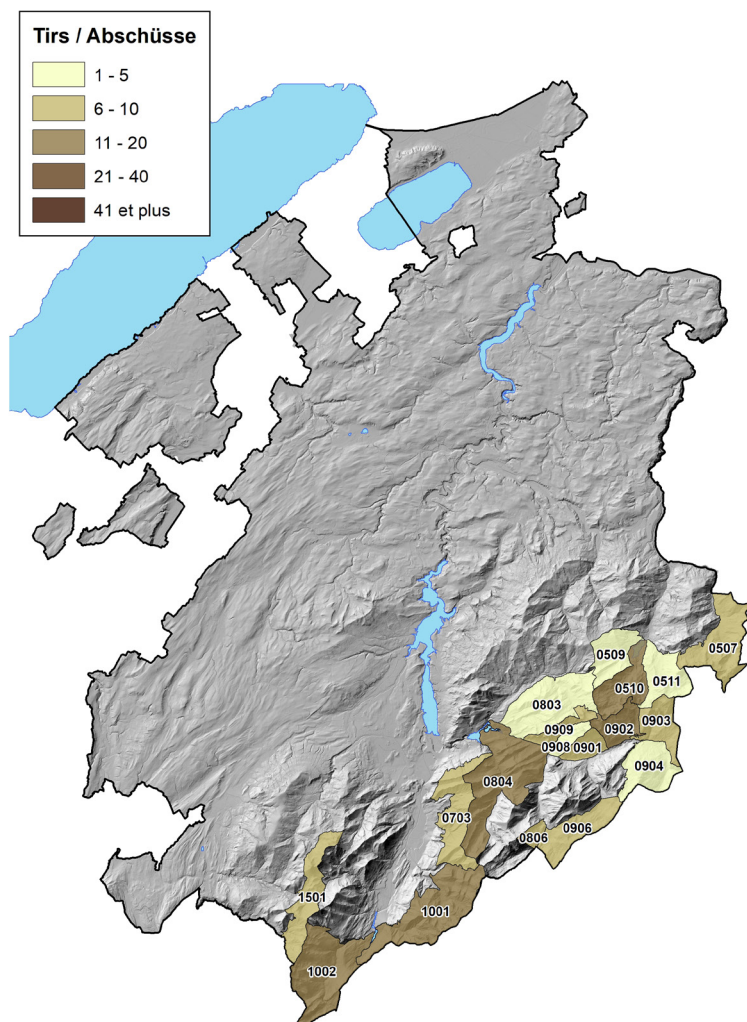
Total réalisation: 50

Progression sur 1 an: 455.5%
 Progression sur 5 ans: 110.0%
 Progression sur 10 ans: -18.4%



4. Permis A

4.1 Chamois (*Rupicapra rupicapra*)



Total attribution: 188 (183)
 Total réalisation: 158
 Taux de réalisation: 84.0% (86.3%)

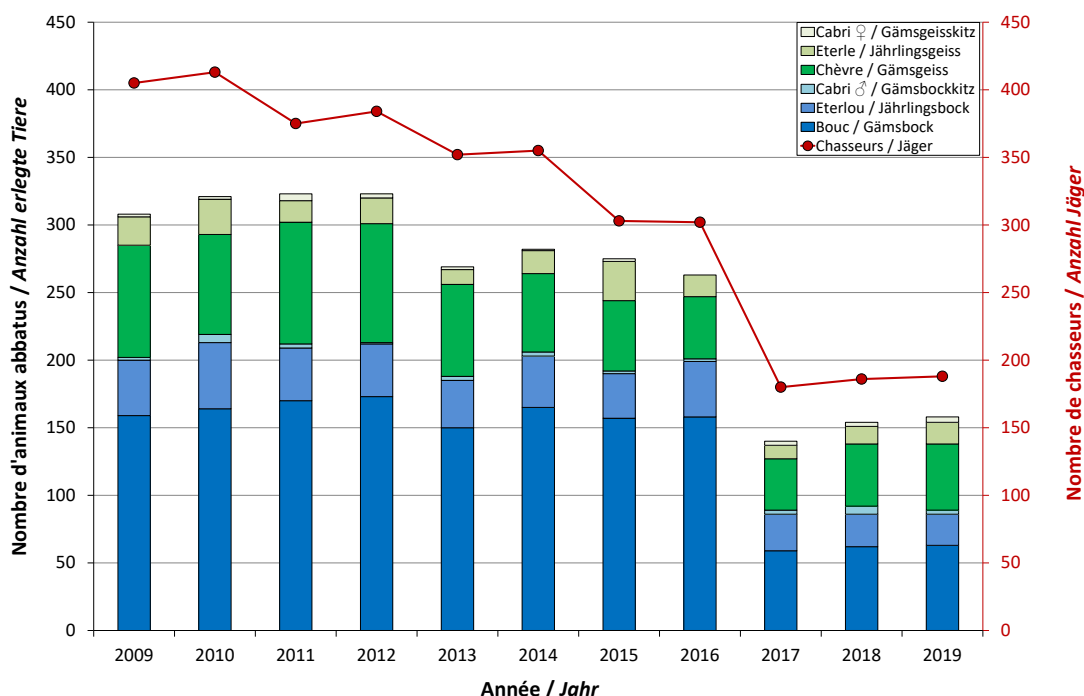
Entre parenthèses, les résultats tenant compte des désistements.

Les tirs de l'année 2019 se composent de la manière suivante:

	nombre absolu	pourcentage
Bouc	63	39.9%
Chèvre	49	31.0%
Eterlou ♂	23	14.6%
Eterle ♀	16	10.1%
Cabri ♂	3	1.9%
Cabri ♀	4	2.5%

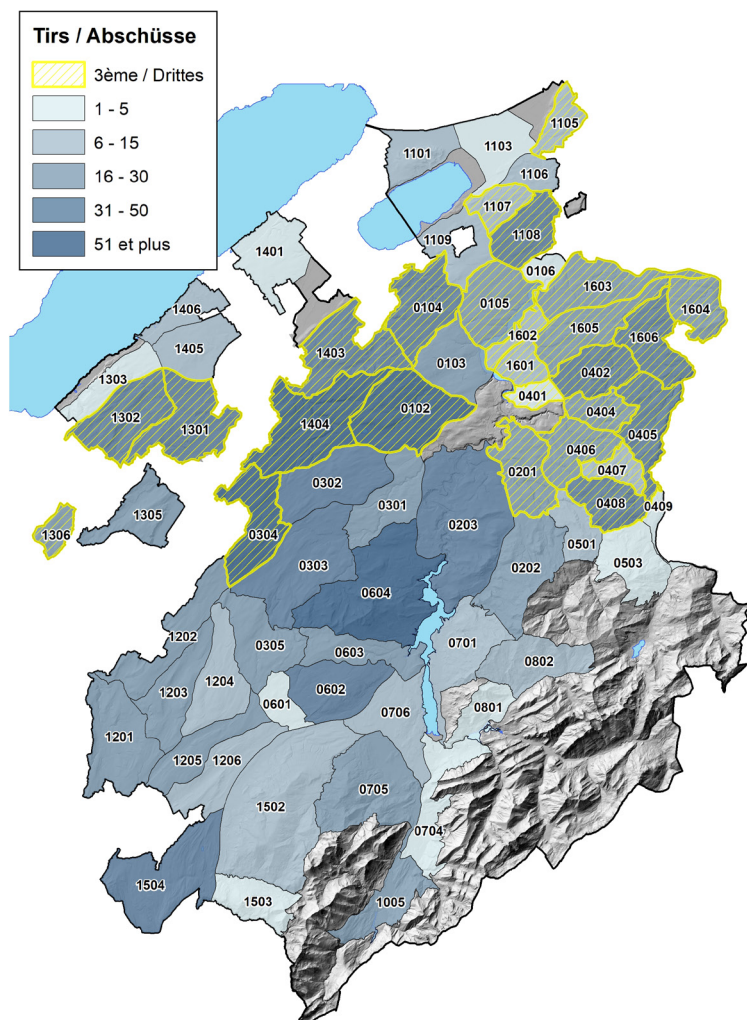
Plan de tir prévu: 62 boucs, 63 chèvres et 63 jeunes (éterles + cabris).

Progression sur 1 an: 2.6%
 Progression sur 5 ans: -29.1%
 Progression sur 10 ans: -40.6%



5. Permis B

5.1 Chevreuil (*Capreolus capreolus*)



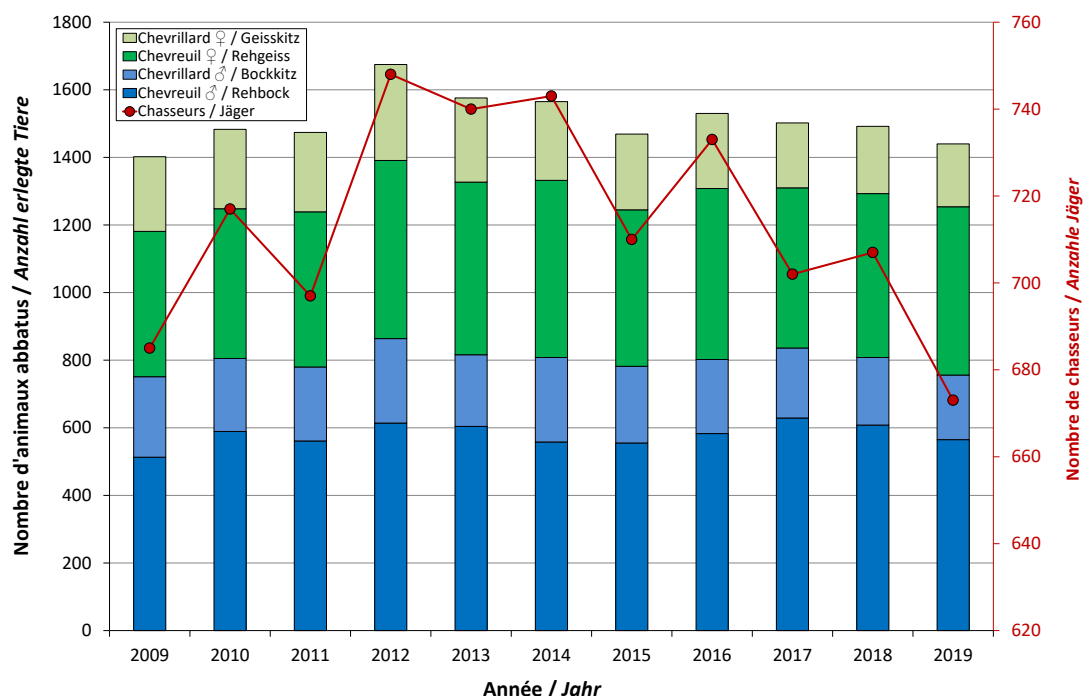
Total attribution: 1522
Total réalisation: 1440
Taux de réalisation: 94.6%

Les tirs de l'année 2019 se composent de la manière suivante:

	nombre absolu	pourcentage
Chevreuil ♂	565	39.2%
Chevrillard ♂	191	13.3%
Chevreuil ♀	498	34.6%
Chevrillard ♀	186	12.9%

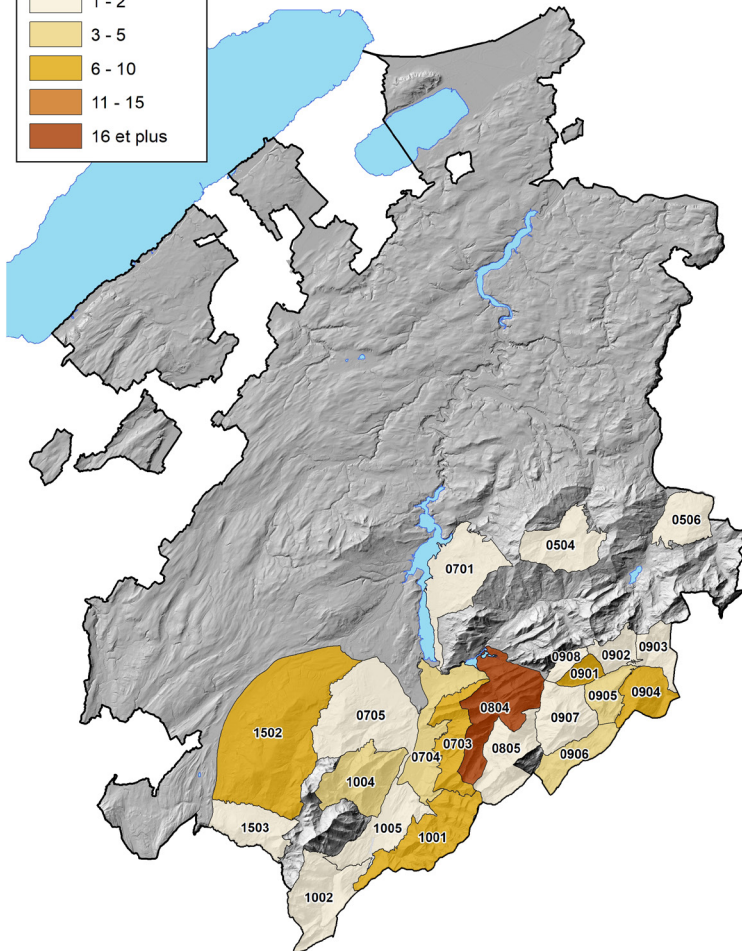
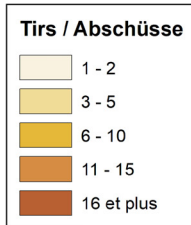
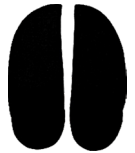
Répartition théorique des tirs:
 mâles adultes (30-35%), femelles adultes (30-35%), jeunes (30-35%)

Progression sur 1 an: -3.4%
Progression sur 5 ans: -4.7%
Progression sur 10 ans: -5.0%



6. Permis C

6.1 Cerf (*Cervus elaphus*)



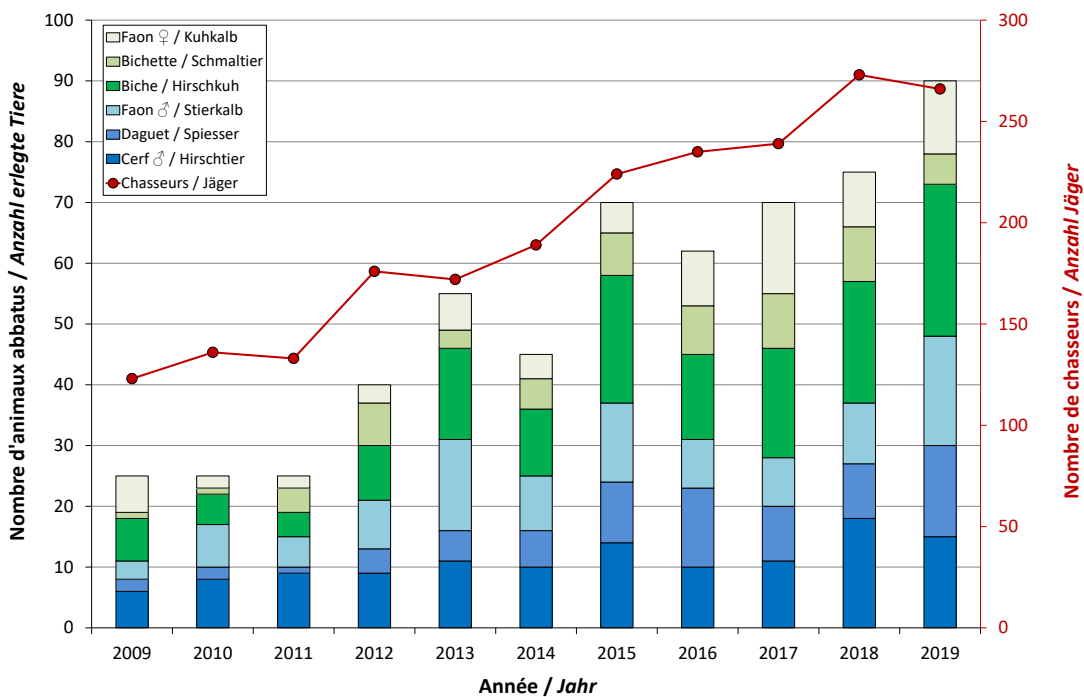
Total attribution: 90
Total réalisation: 90
Taux de réalisation: 100.0%

Les tirs de l'année 2019 se composent de la manière suivante:

	nombre absolu	pourcentage
Cerf ♂	15	16.7%
Daguet ♂	15	16.7%
Faon ♂	18	20.0%
Biche ♀	25	27.8%
Bichette ♀	5	5.5%
Faon ♀	12	13.3%

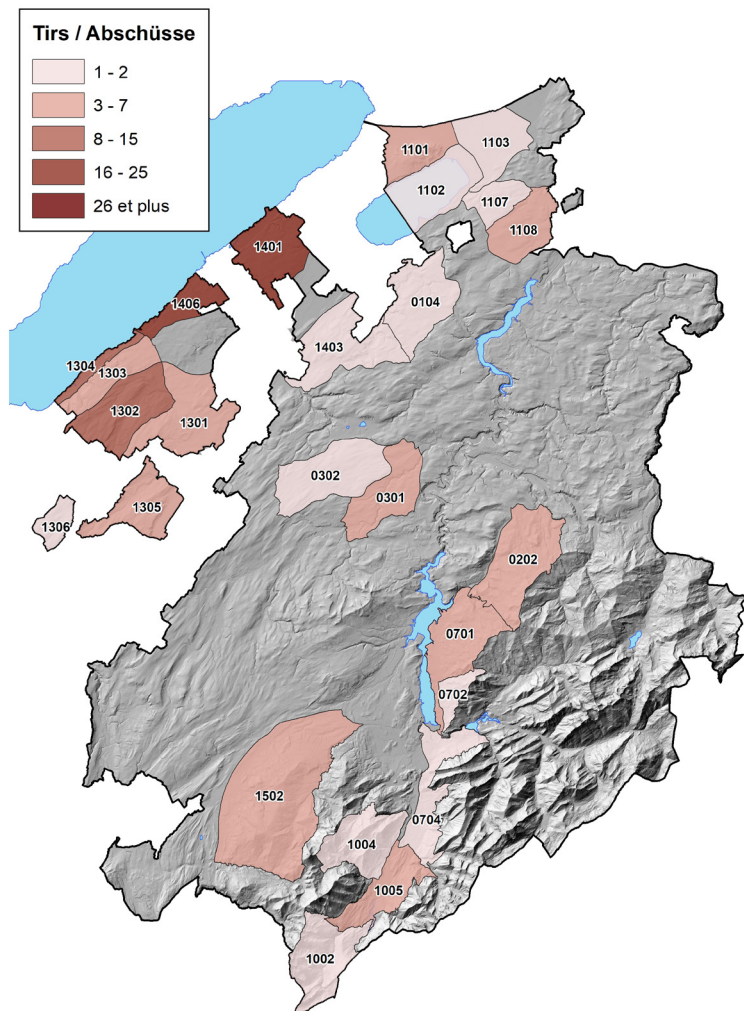
Plan de tir prévu:
 15 cerfs coiffés, 15 daguets, 30 biches et bichettes, 30 faons.

Progression sur 1 an: 20.0%
Progression sur 5 ans: 39.7%
Progression sur 10 ans: 82.9%



7. Permis D

7.1 Sanglier (*Sus scrofa*)



Total réalisation: 123

Les tirs de l'année 2019 se composent de la manière suivante:

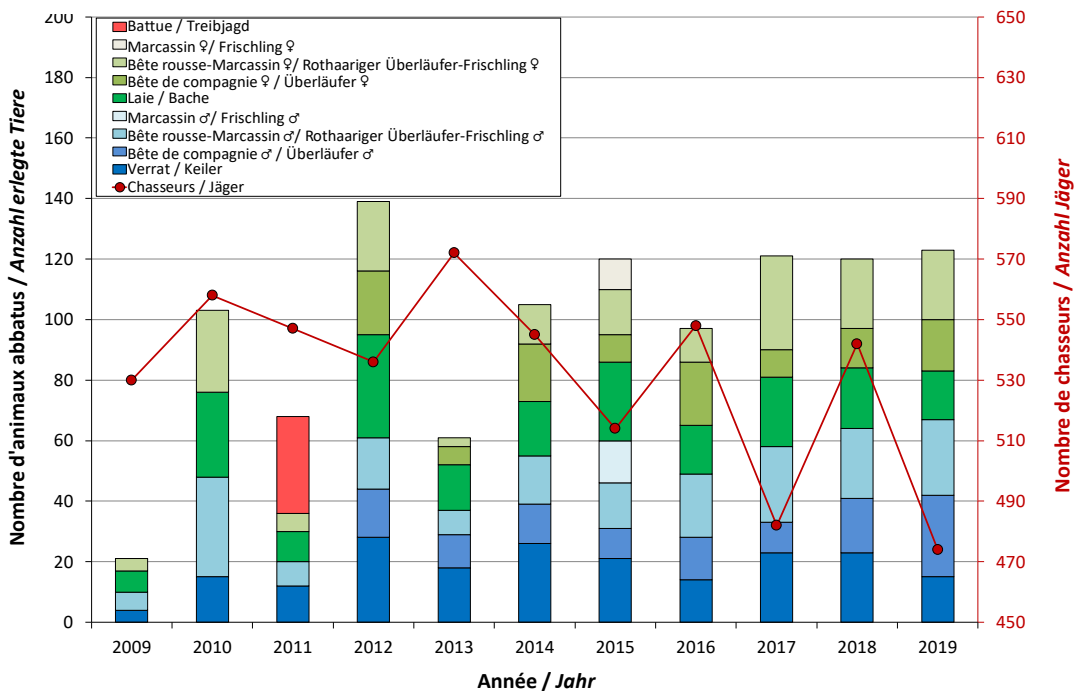
	nombre absolu	pourcentage
Verrat ♂	15	12.2%
BC* ♂	27	22.0%
BR-M* ♂	25	20.3%
Laie ♀	16	13.0%
BC* ♀	17	13.8%
BR-M* ♀	23	18.7%

*BC: bête de compagnie

*BR-M: bête rousse - marcassin

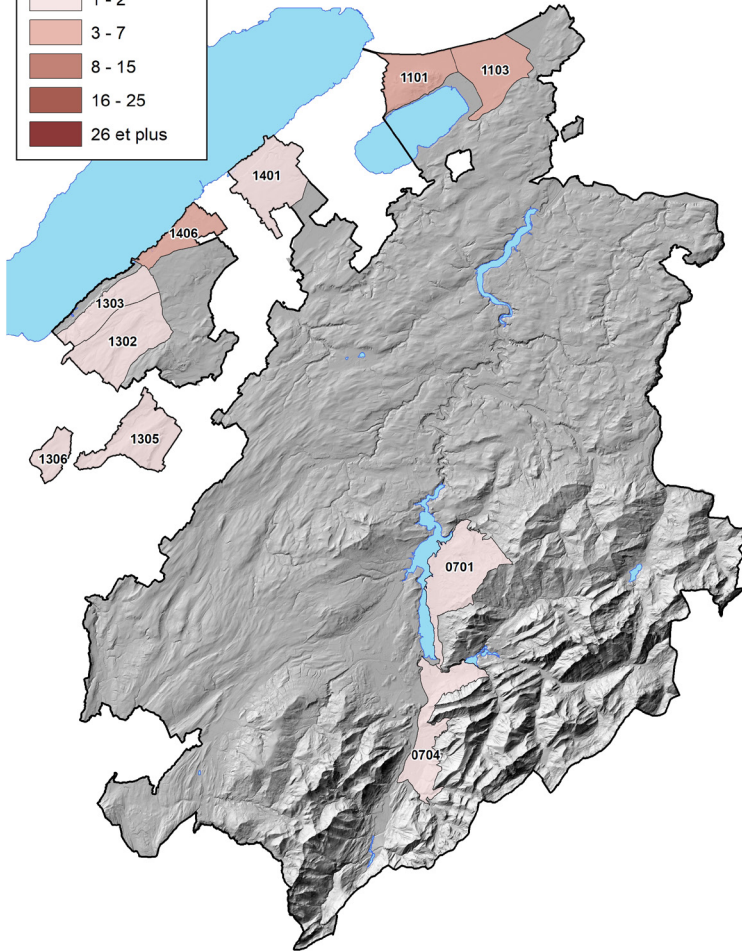
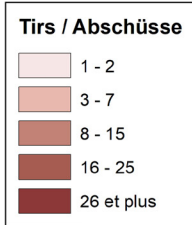
35% des tirs ont été effectués des miradors installés dans les réserves de la rive sud du lac de Neuchâtel.

Progression sur 1 an: 2.5%
Progression sur 5 ans: 9.2%
Progression sur 10 ans: 33.2%



8. Permis Ds (chasse d'été)

8.1 Sanglier (*Sus scrofa*)



Total réalisation: 26

Les tirs de l'été 2019 se composent de la manière suivante:

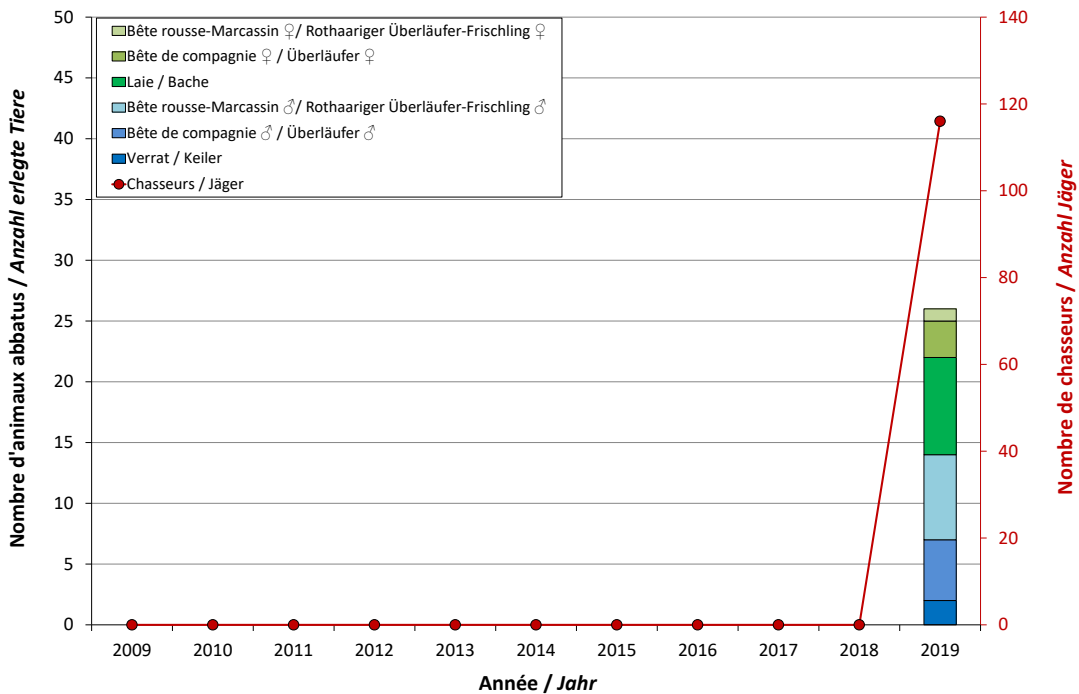
	nombre absolu	pourcentage
Verrat ♂	2	7.7%
BC* ♂	5	19.2%
BR-M* ♂	7	26.9%
Laie ♀	8	30.8%
BC* ♀	3	11.5%
BR-M* ♀	1	3.9%

*BC: bête de compagnie

*BR-M: bête rousse - marcassin

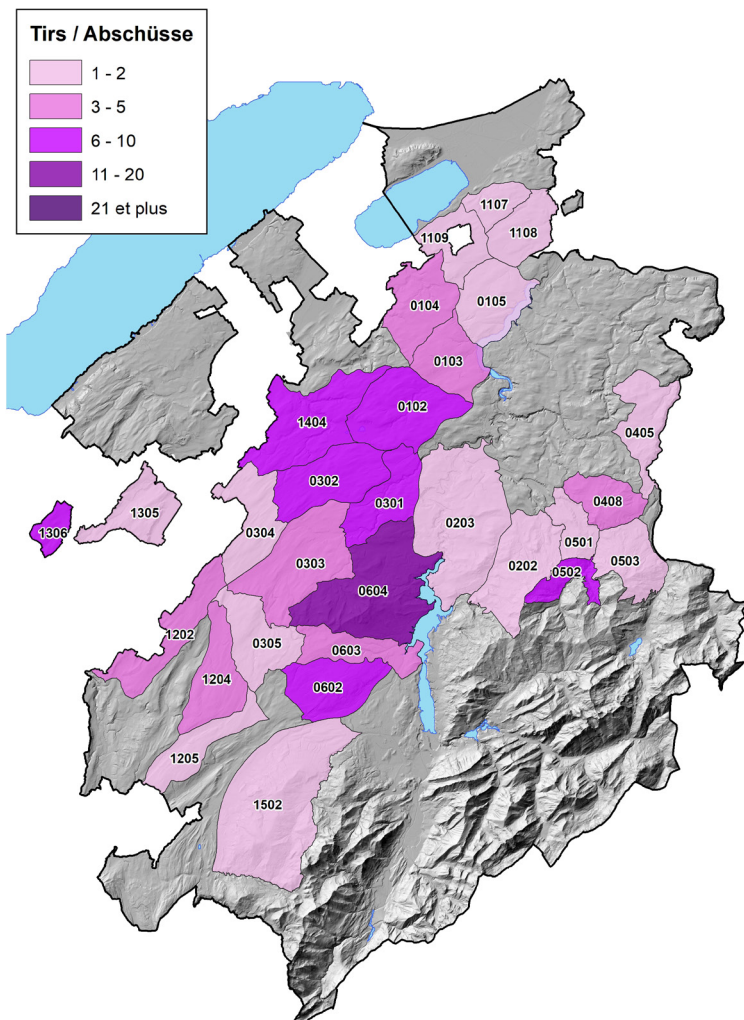
Progression sur 1 an: NA*
Progression sur 5 ans: NA*
Progression sur 10 ans: NA*

*NA: No Data Available



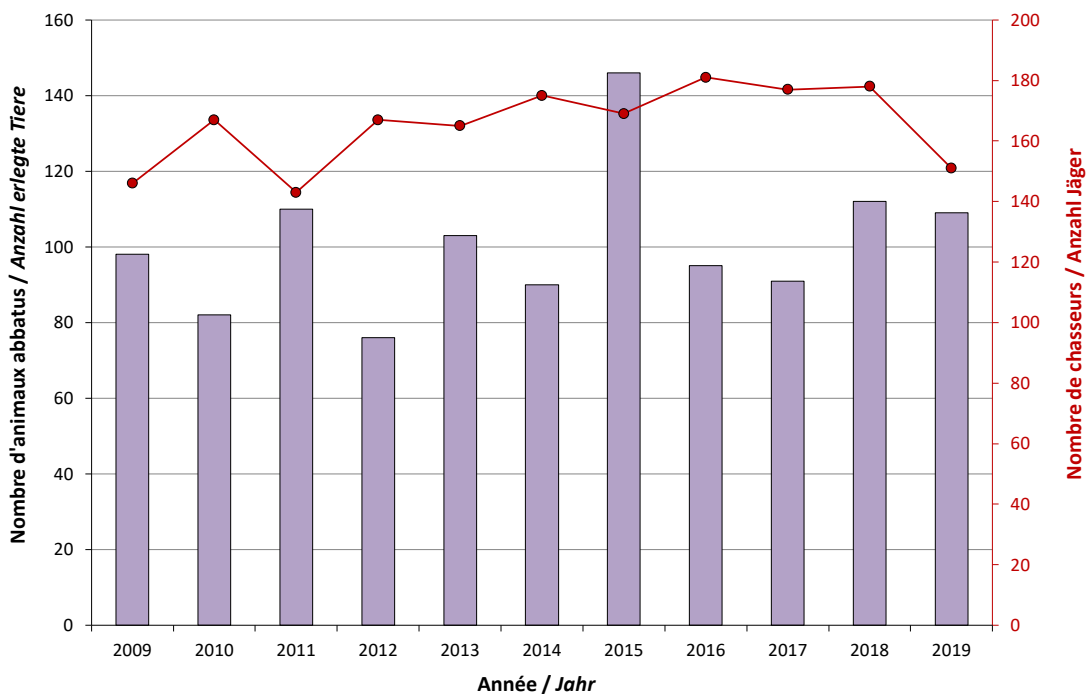
9. Permis E

9.1 Bécasse des bois (*Scolopax rusticola*)



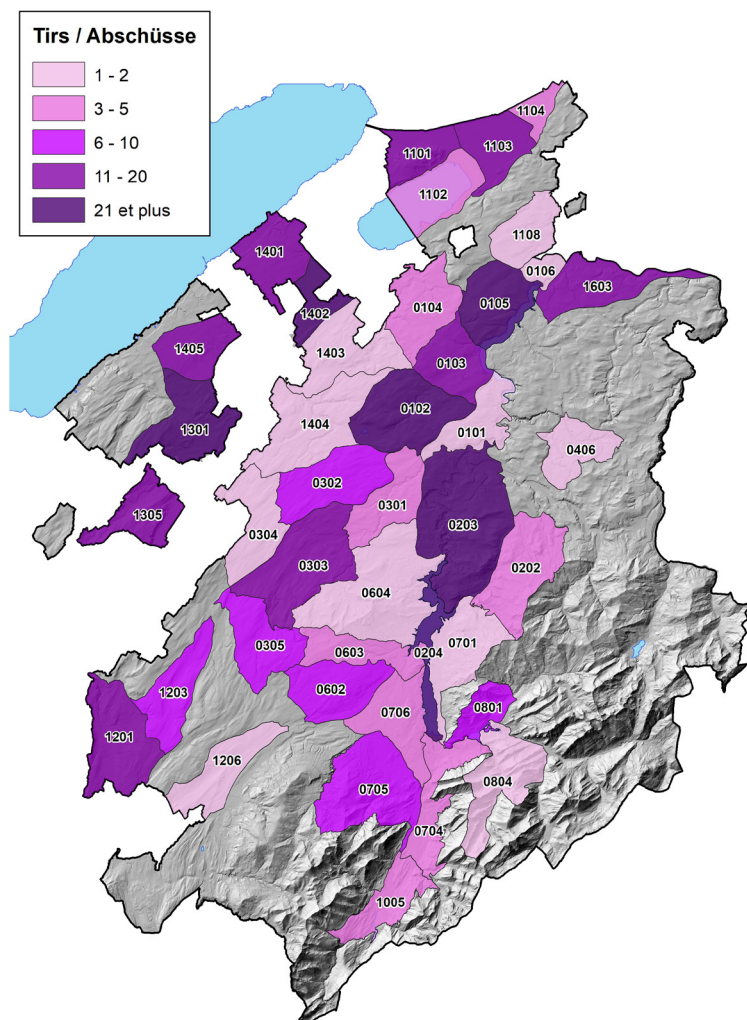
Total réalisation: 109

Progression sur 1 an: -2.7%
 Progression sur 5 ans: 2.0%
 Progression sur 10 ans: 8.7%



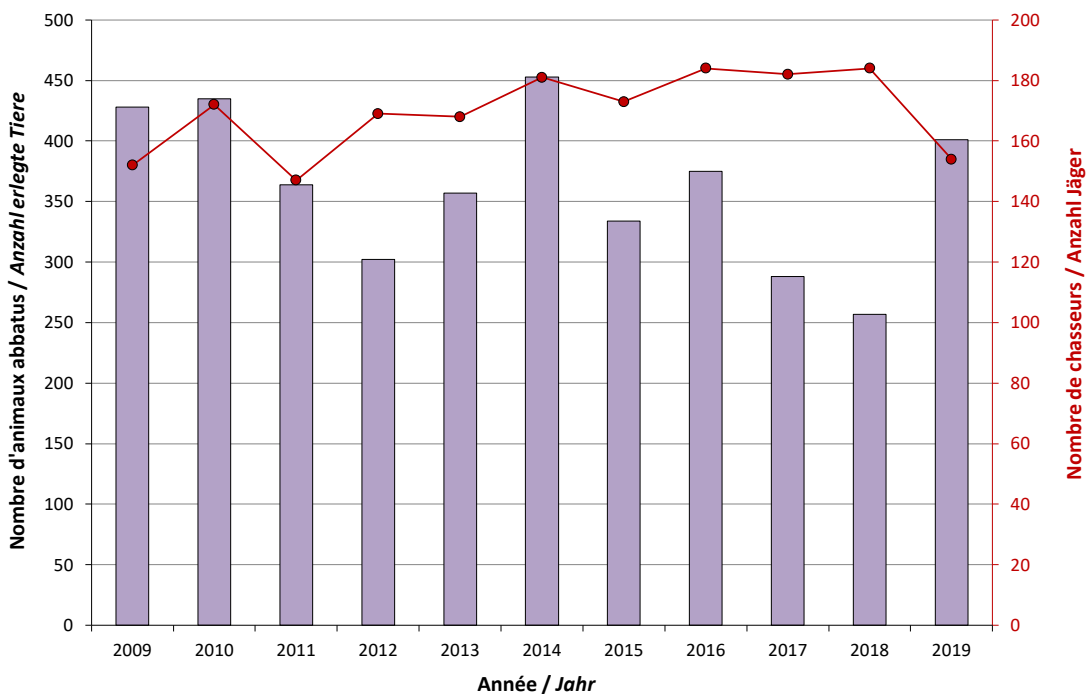
9. Permis E-F-G

9.2 Canard colvert (*Anas platyrhynchos*)



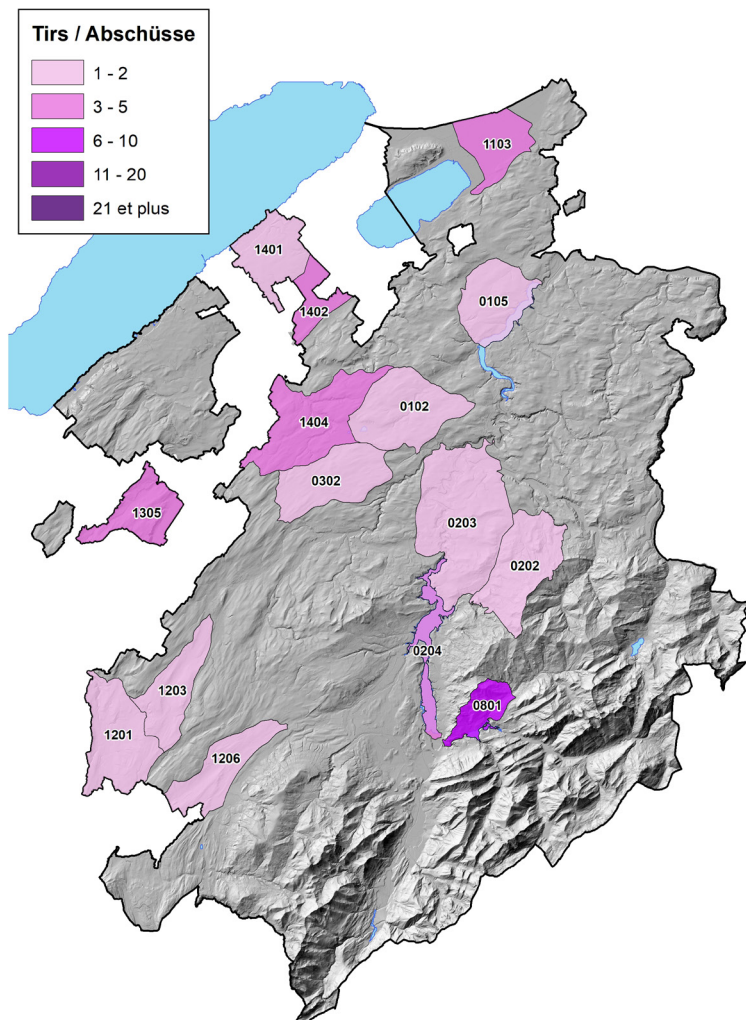
Total réalisation: 401

Progression sur 1 an: 56.0%
Progression sur 5 ans: 17.4%
Progression sur 10 ans: 11.6%



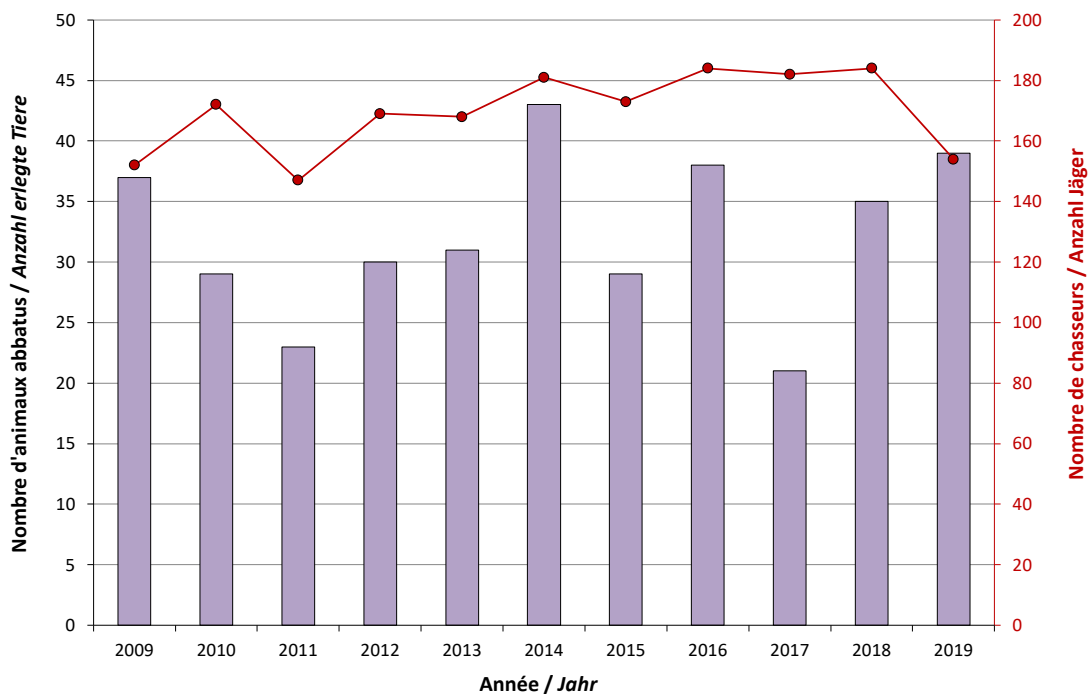
9. Permis E-F-G

9.3 Sarcelle d'hiver (*Anas crecca*)



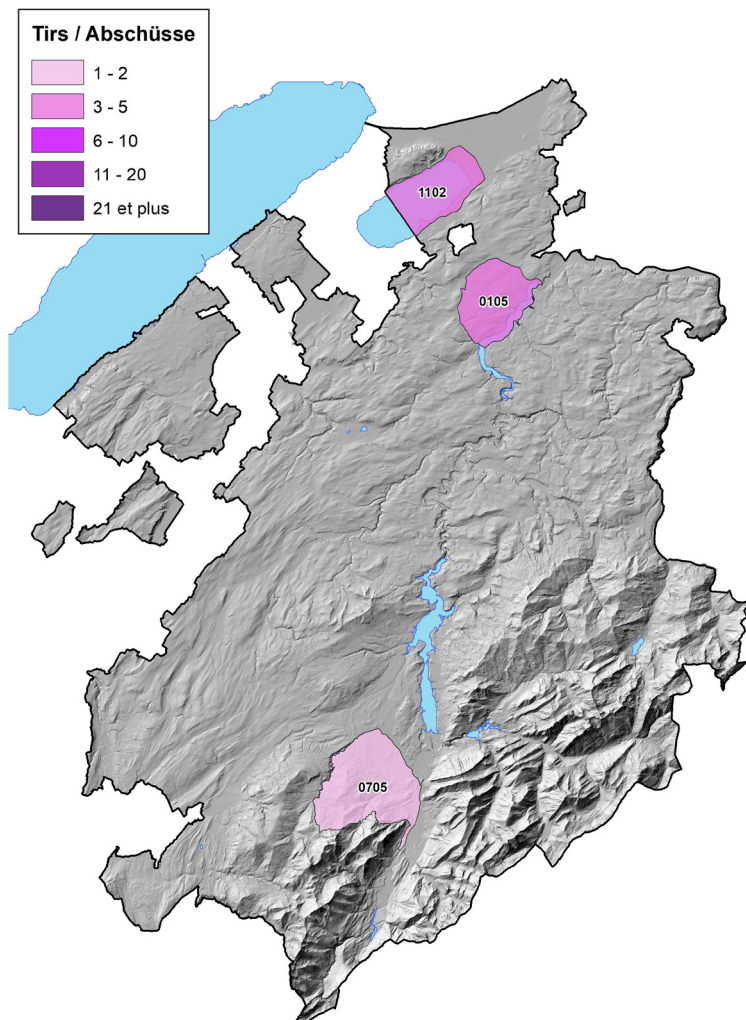
Total réalisation: 39

Progression sur 1 an: 11.4%
 Progression sur 5 ans: 17.5%
 Progression sur 10 ans: 23.4%



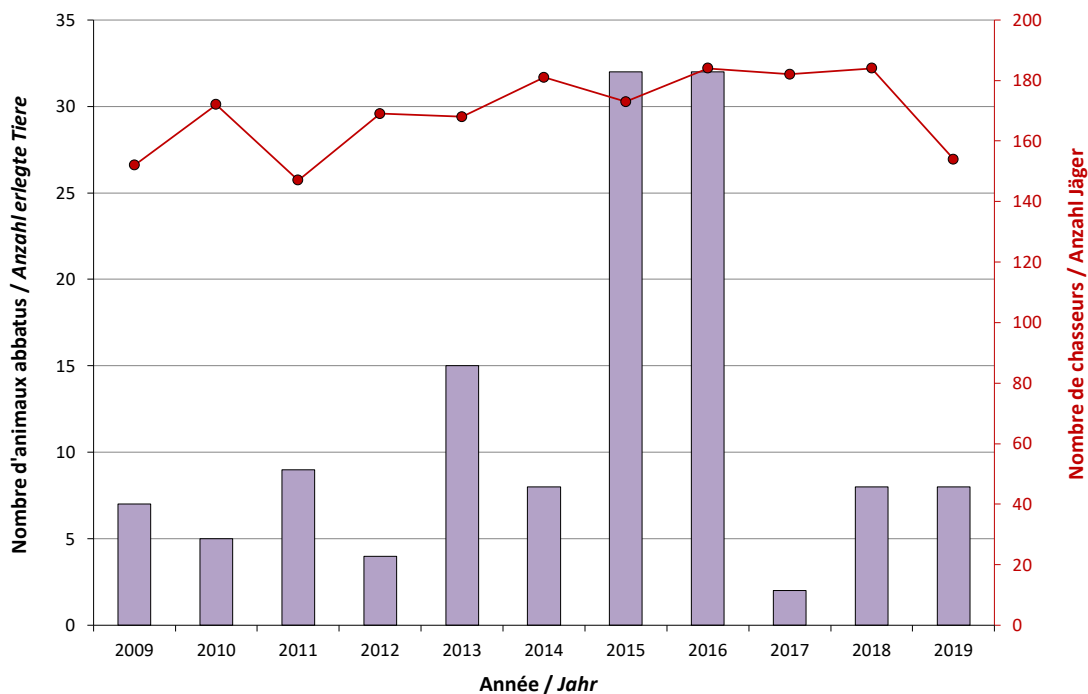
9. Permis E-F-G

9.4 Fuligule milouin (*Aythya ferina*)



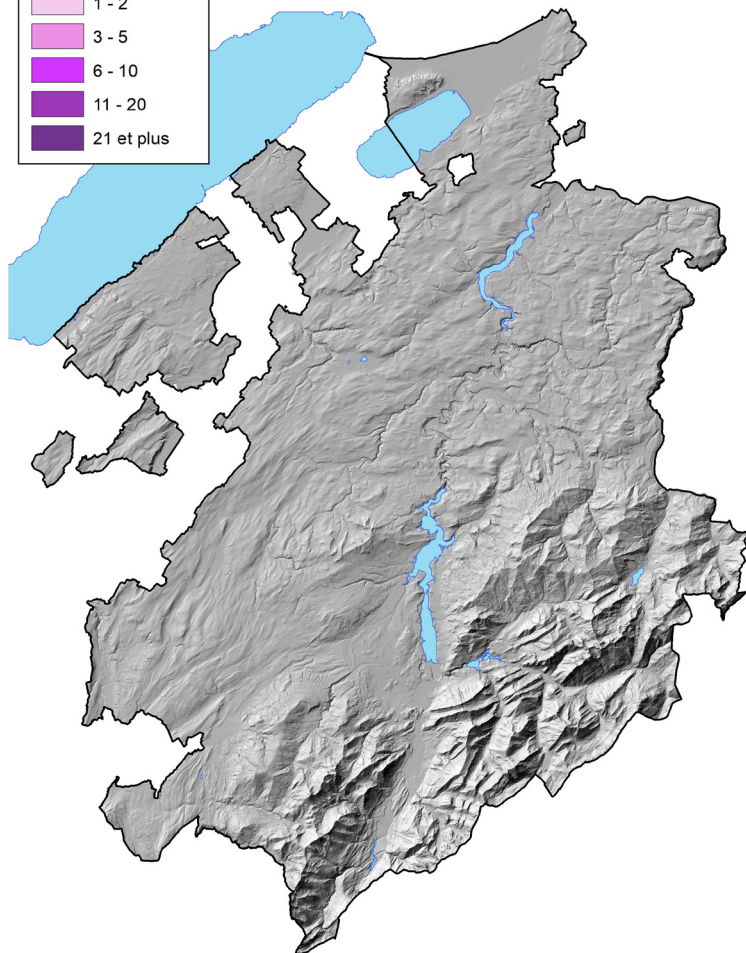
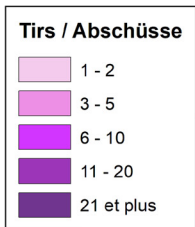
Total réalisation: 8

Progression sur 1 an: 0.0%
Progression sur 5 ans: -51.2%
Progression sur 10 ans: -34.4%



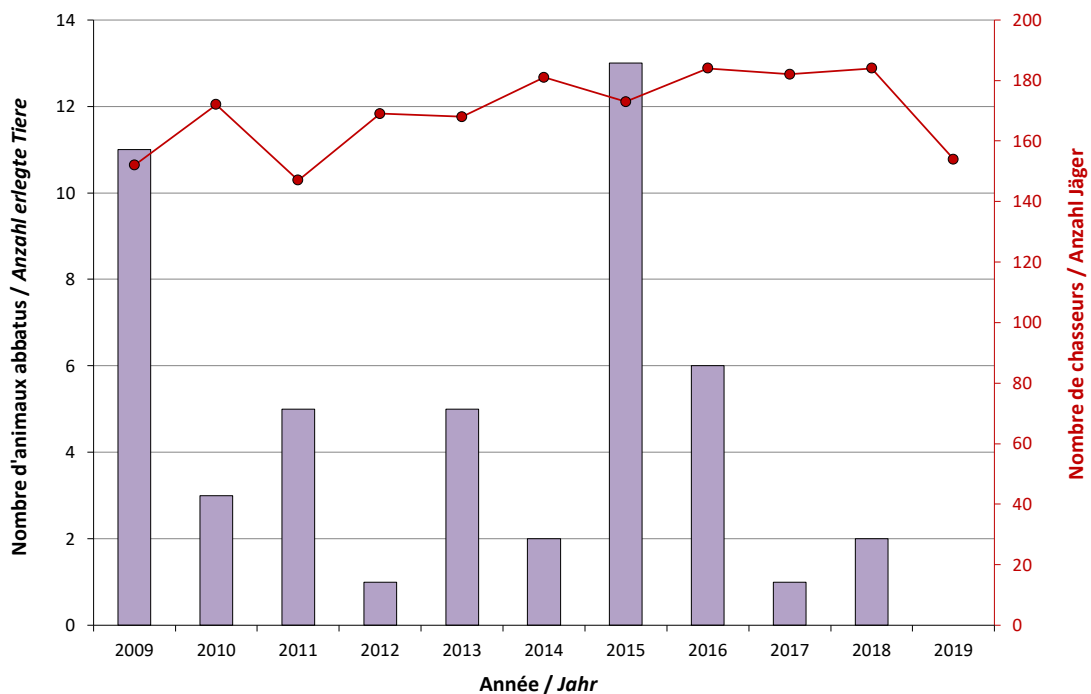
9. Permis E-F-G

9.5 Fuligule morillon (*Aythya fuligula*)



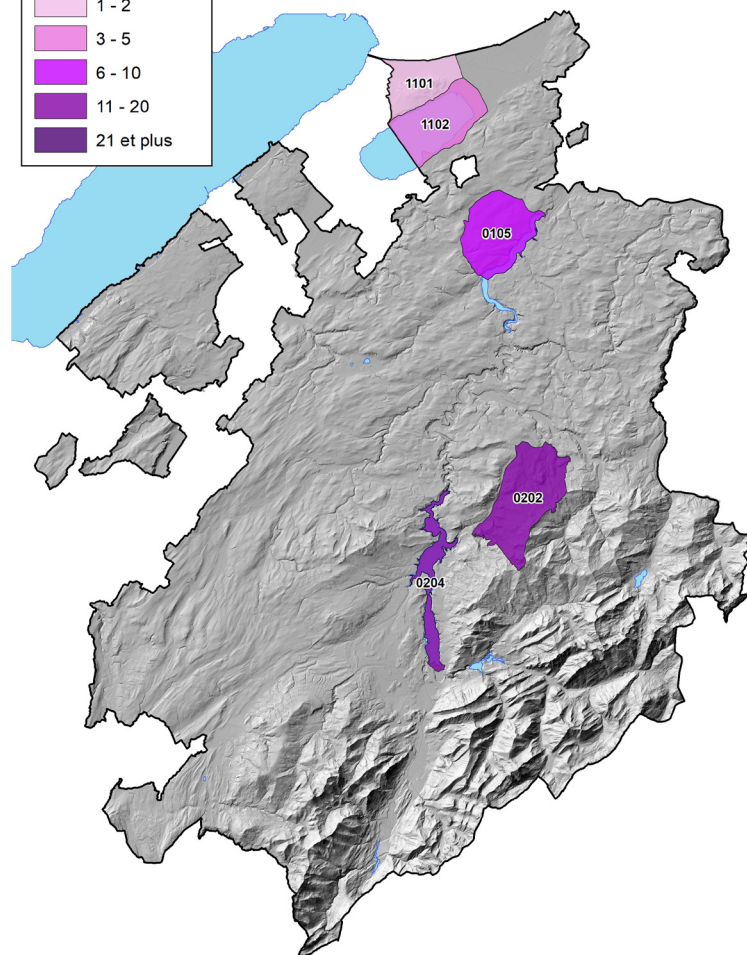
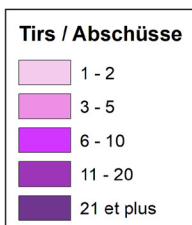
Total réalisation: 0

Progression sur 1 an: -100.0%
Progression sur 5 ans: -100.0%
Progression sur 10 ans: -100.0%



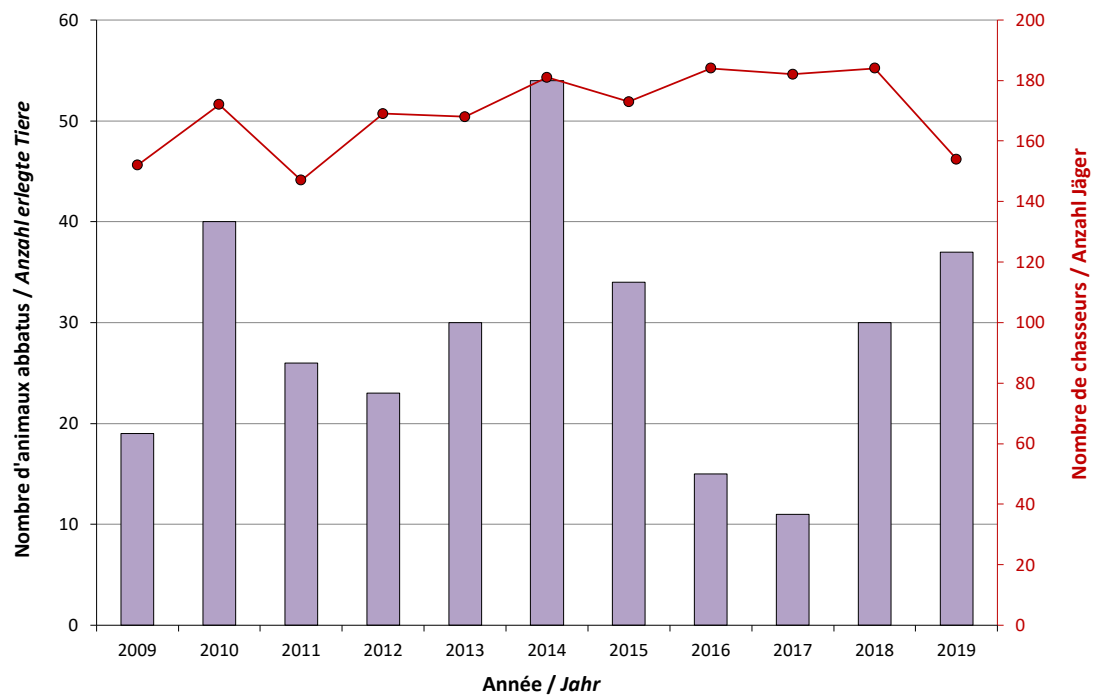
9. Permis E-F-G

9.6 Grèbe huppé (*Podiceps cristatus*)



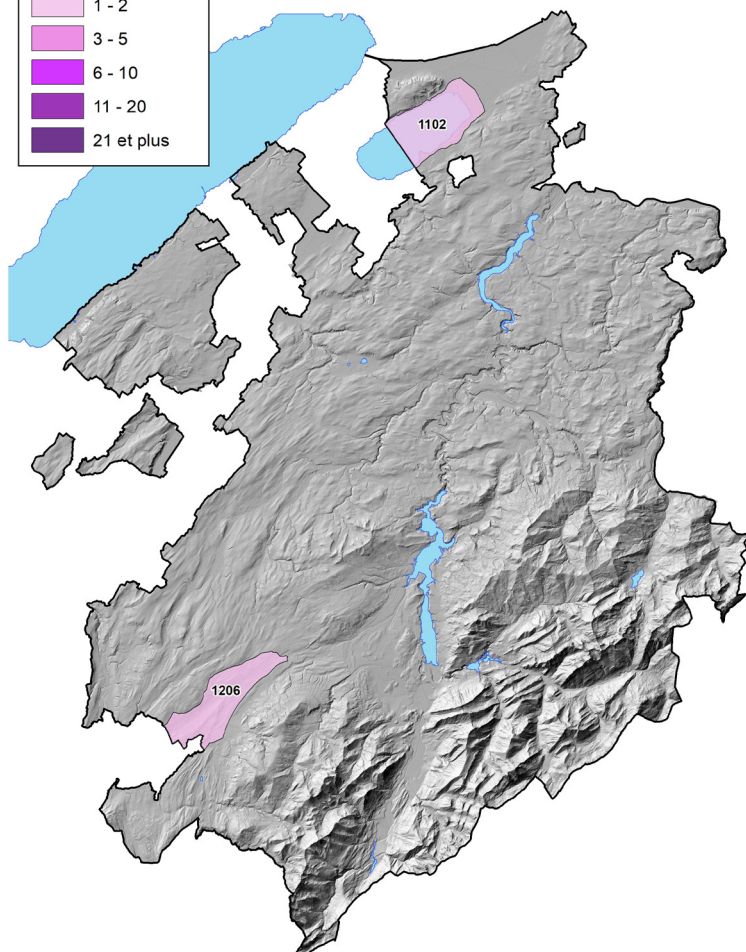
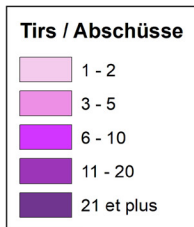
Total réalisation: 37

Progression sur 1 an: 23.3%
 Progression sur 5 ans: 28.5%
 Progression sur 10 ans: 31.2%



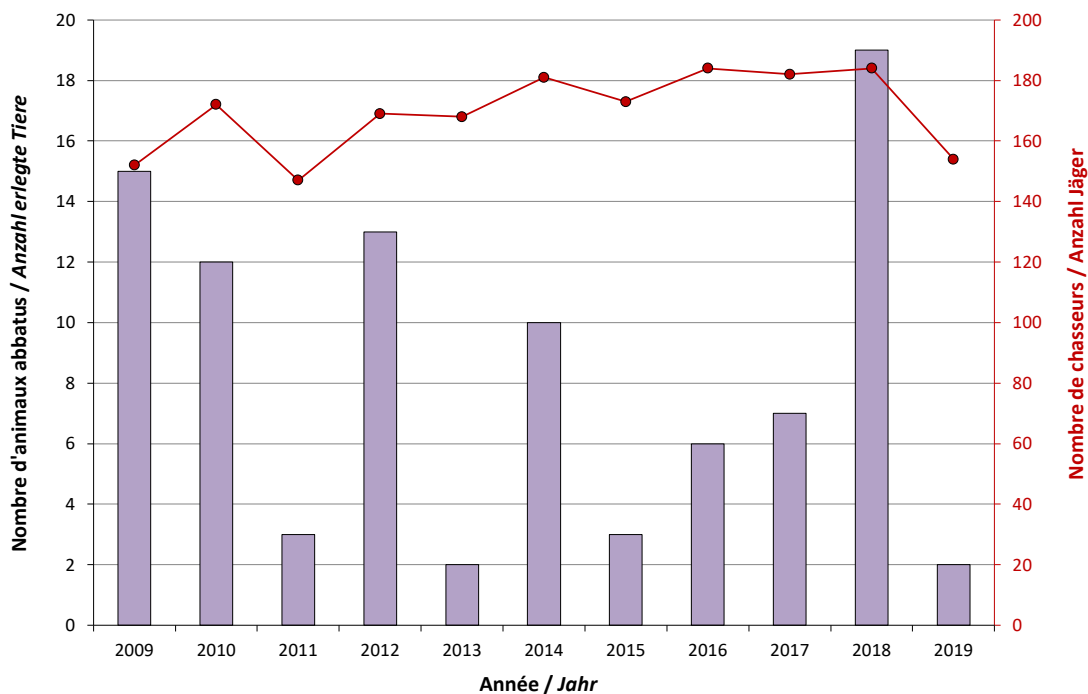
9. Permis E-F-G

9.7 Foulque macroule (*Fulica atra*)



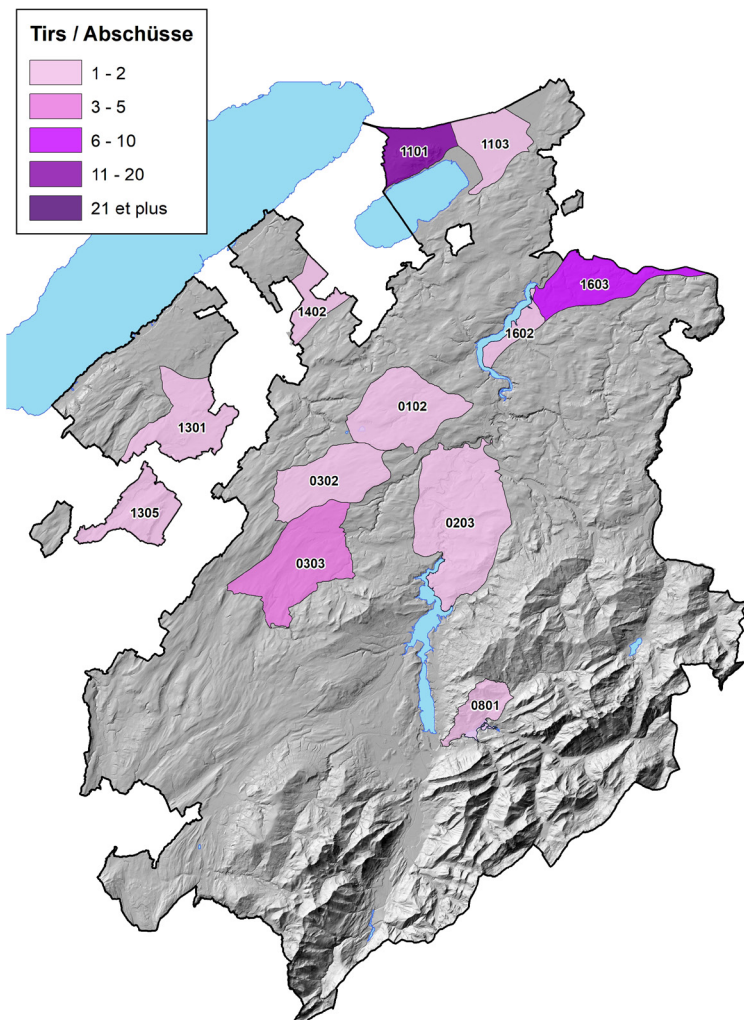
Total réalisation: 2

Progression sur 1 an: -89.5%
Progression sur 5 ans: -77.8%
Progression sur 10 ans: -77.8%



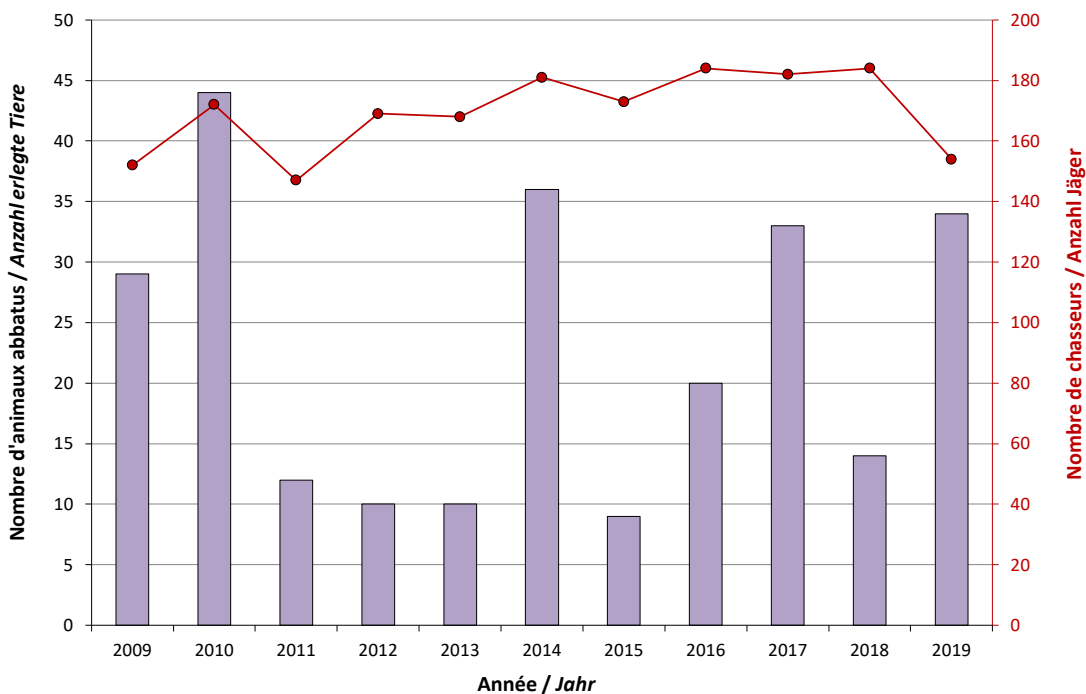
9. Permis E-F-G

9.8 Cormoran (*Phalacrocorax carbo*)



Total réalisation: 34

Progression sur 1 an: 142.8%
 Progression sur 5 ans: 51.8%
 Progression sur 10 ans: 56.7%

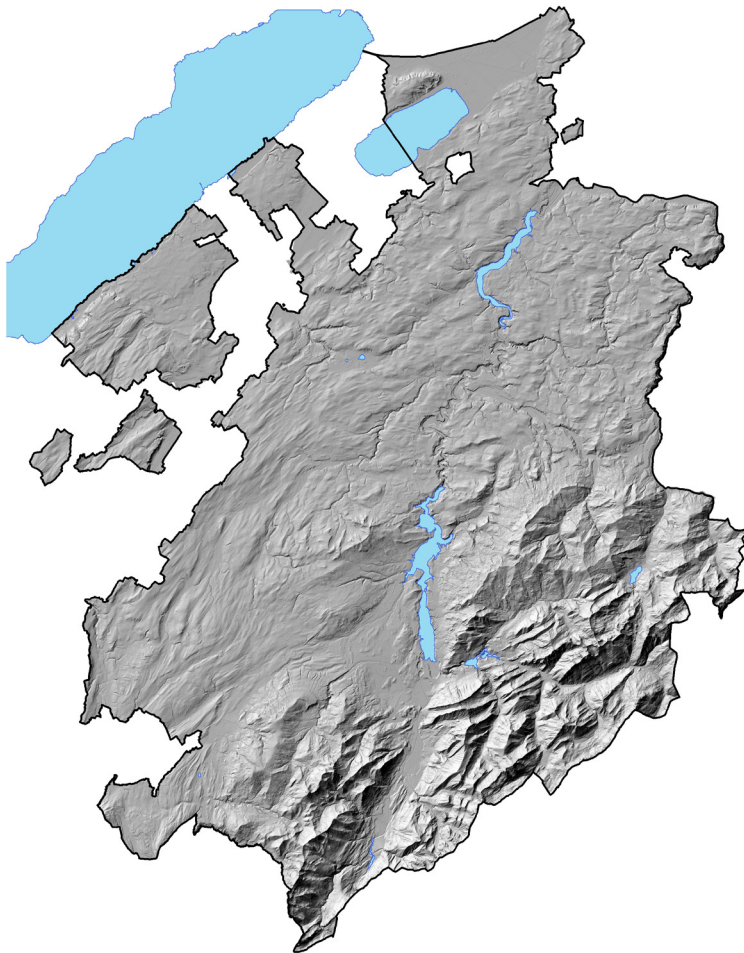


10. Pas chassable

10.1 Bouquetin (*Capra ibex*)



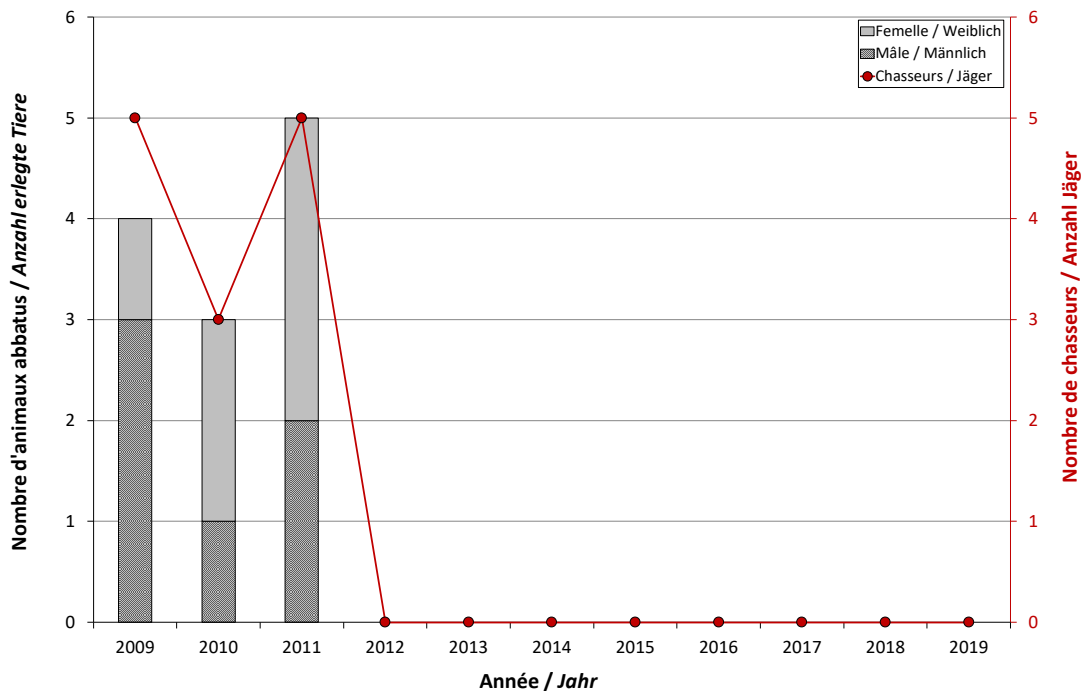
Tirs / Abschüsse



Total attribution: 0
Total réalisation: 0

Le bouquetin est une espèce protégée mais il peut être chassé sous certaines conditions (art. 7 LChP). Depuis 2012, en raison d'un cheptel trop faible dans les deux colonies du canton de Fribourg, la chasse du bouquetin est fermée.

Progression sur 1 an: 0%
Progression sur 5 ans: 0%
Progression sur 10 ans: -100%



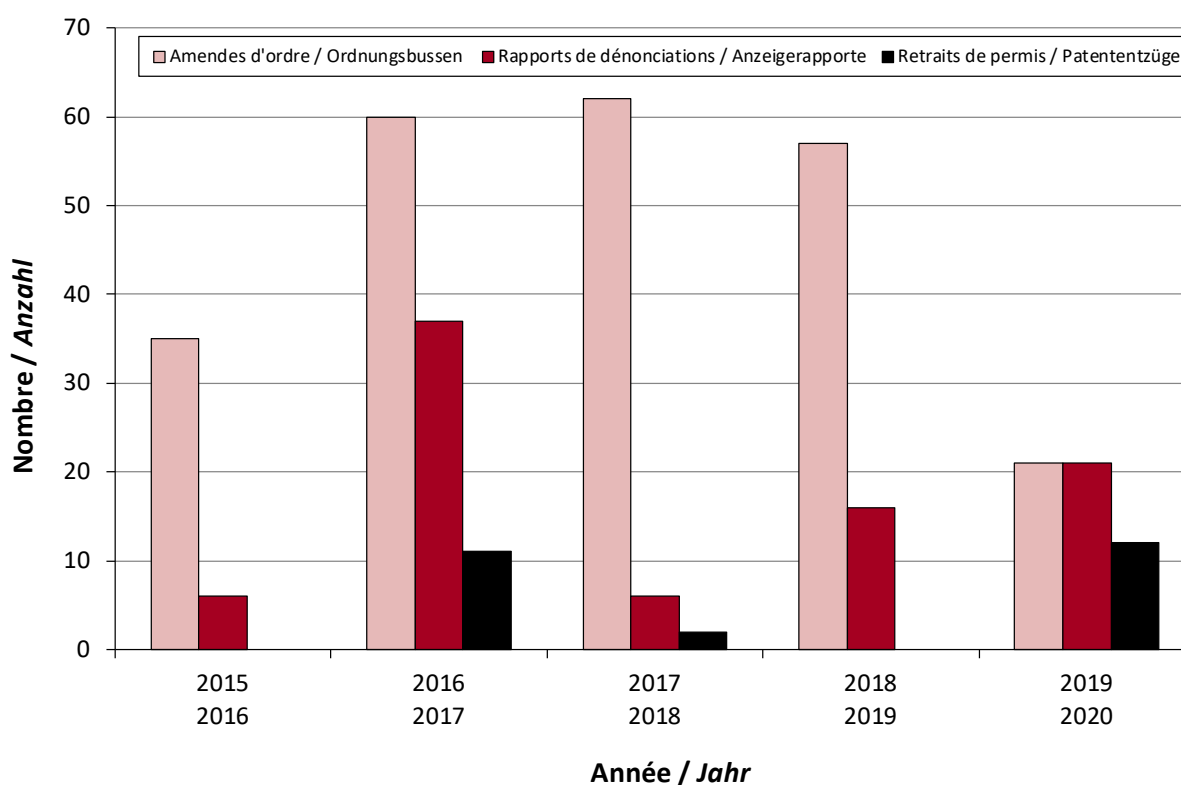
11. Infractions de chasse

Statistique des infractions de chasse

Nombre d'amendes d'ordre (depuis leur entrée en vigueur en 2015), nombre de rapports de dénonciations adressés au Ministère public ainsi que le nombre de retraits de permis par saison de chasse.

	2015 2016	2016 2017	2017 2018	2018 2019	2019 2020
Amendes d'ordre	35	60	62	57	21
Rapports de dénonciations*	6	37	6	16	22
Retraits de permis	0	11	2	0	10

**Le nombre de rapports de dénonciations adressées aux Préfectures ne figure pas dans cette statistique.*



Direction des institutions, de l'agriculture et des forêts DIAF
Ruelle de Notre-Dame 2, Case postale, 1701 Fribourg

www.fr.ch/diaf

Avril 2020