

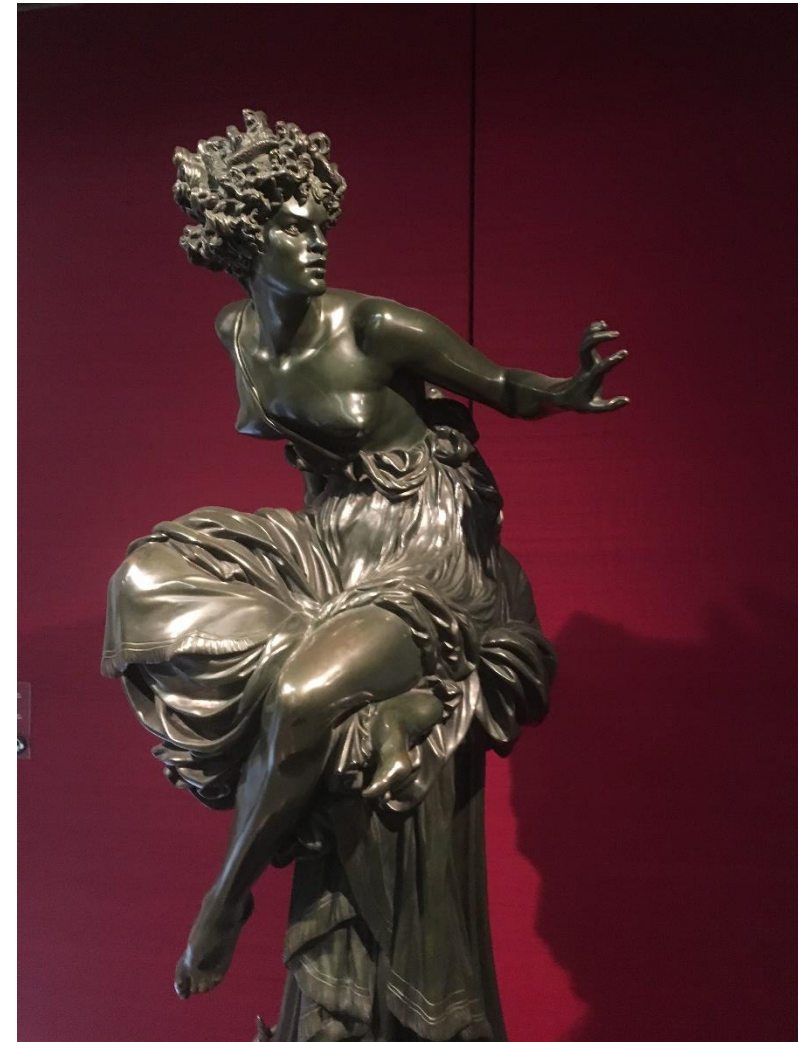
«Un, deux, trois, quatre... qui suis-je ?»

SOLUTION

La Pythie, par Marcello, vers 1880.

Dans l'Antiquité grecque, la Pythie était une prêtresse qui prédisait l'avenir. Elle officiait dans le temple d'Apollon à Delphes.

Cette sculpture en bronze se trouve au musée du MAHF. C'est une réplique réduite de l'œuvre achetée en 1870 par Charles Garnier pour l'Opéra de Paris. A Paris à l'Opéra Garnier, *La Pythie* occupe une place agencée pour elle, entre les rampes du grand escalier, encadrée par une voûte végétale et un bassin.





ESPACE JEAN TINGUELY-NIKI DE SAINT PHALLE
MUSEE D'ART ET D'HISTOIRE FRIBOURG