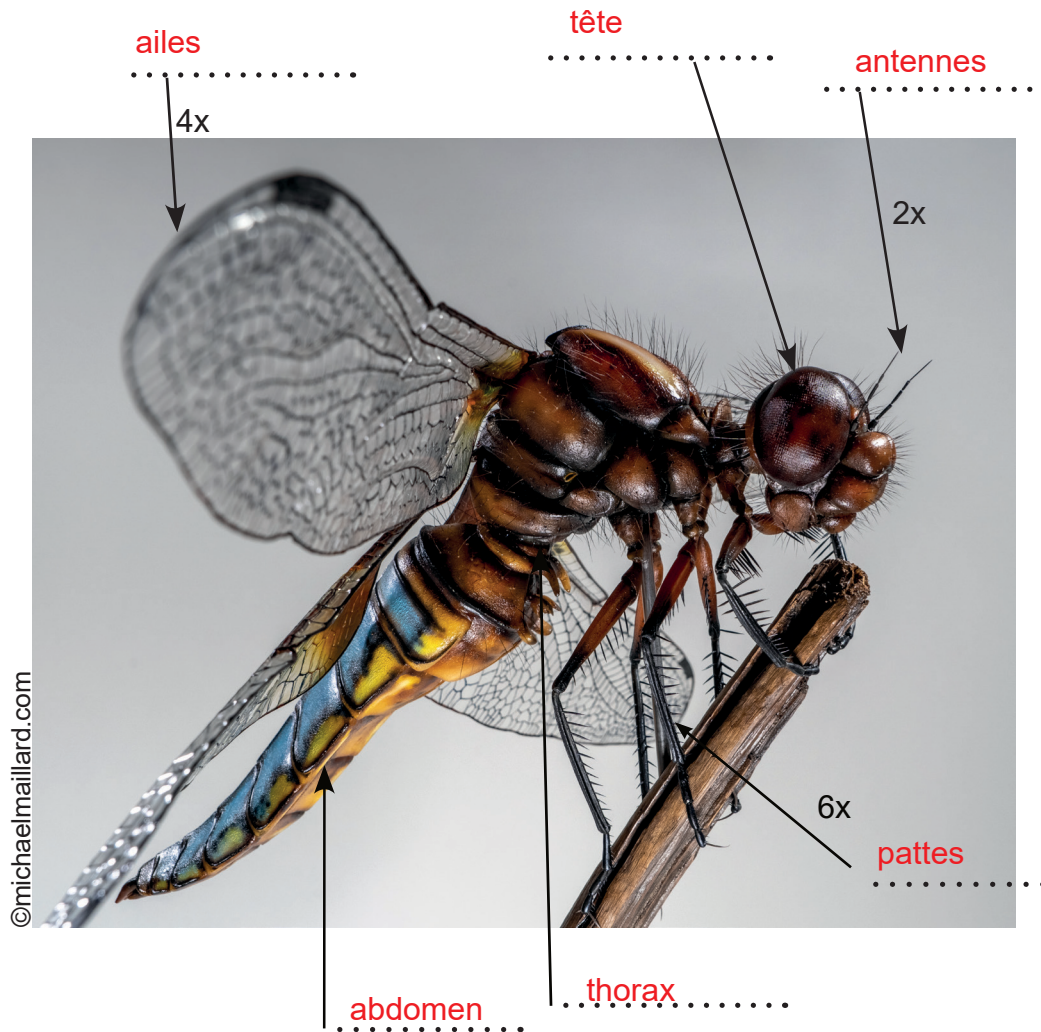


## 1. Portrait

Légende le portrait de la libellule (*Libellula depressa*) avec les noms suivants: tête, ailes, thorax, abdomen, pattes, antennes.



## 2. Identification

Cite 2 critères qui permettent d'identifier les adultes et les larves d'odonates.

Adultes:

1. 4 ailes transparentes de même forme
2. Abdomen allongé

Larves:

1. Yeux sur les côté de la tête
2. Masque de prédation

### 3. Libellule ou pas?

Parmi les insectes ci-dessous, lesquels font parti du groupe des odonates? Coche les bonnes réponses.



Odonate   
Autre   
Ephémère adulte



Anisoptère adulte  
Odonate   
Autre



Odonate   
Autre   
Plecoptère (perle) adulte



Larve de zygoptère  
Odonate   
Autre



Odonate   
Autre   
Larve d'éphémère



Zygoptère adulte  
Odonate   
Autre



Odonate   
Autre   
Larve de plecoptère (perle)



Anisoptère adulte  
Odonate   
Autre



Larve d'anisoptère  
Odonate   
Autre

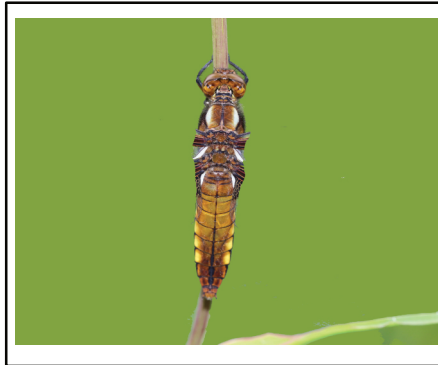


### 4. Vraies libellules ou demoiselles?

Complète les dessins pour représenter les vraies libellules (anisoptères) et les demoiselles (zygoptères).

*Dessine les ailes de l'adulte au repos.*

**ANISOPTÈRES (VRAIES LIBELLULES)**



**ZYGOPTÈRES (DEMOISELLES)**

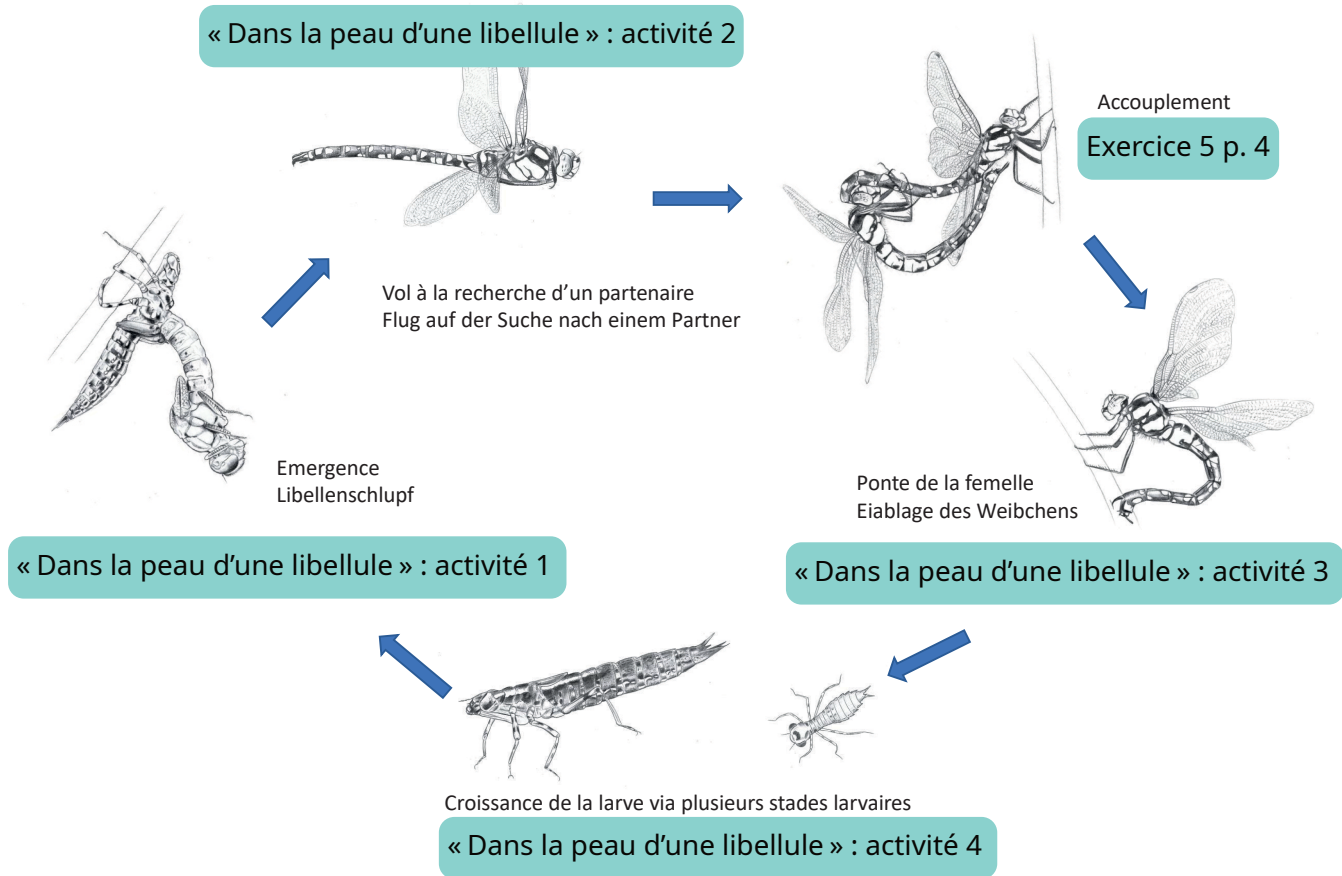


*Dessine l'extrémité de l'abdomen de la larve.*



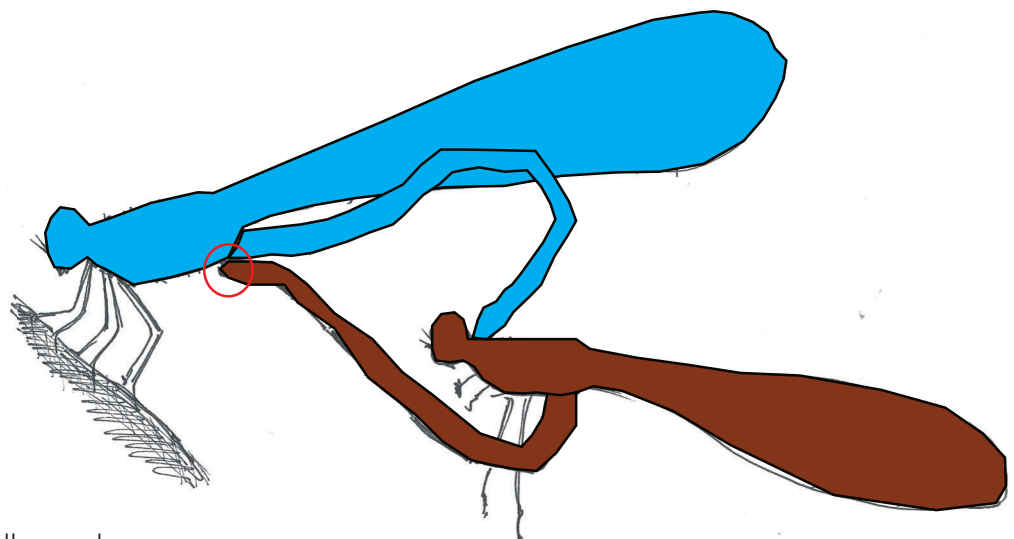
## 4. Cycle de vie

Pour certaines étapes du cycle de vie, nous te proposons une activité qui te fera bouger et réfléchir. Les activités « Dans la peau d'une libellule » sont présentées dans le film du même nom dont le lien se trouve sur la même page que ces fiches. L'exercice sur l'accouplement se trouve ci-dessous.



## 5. Accouplement

Colorie le mâle (bleu) et la femelle (brun) et entoure l'endroit où le sperme est déposé (rouge) en suivant les instructions ci-dessous:



- Le mâle attrape la femelle par la nuque.
- La femelle remonte son abdomen vers le corps du mâle.
- C'est à cet endroit qu'est déposé le sperme.