
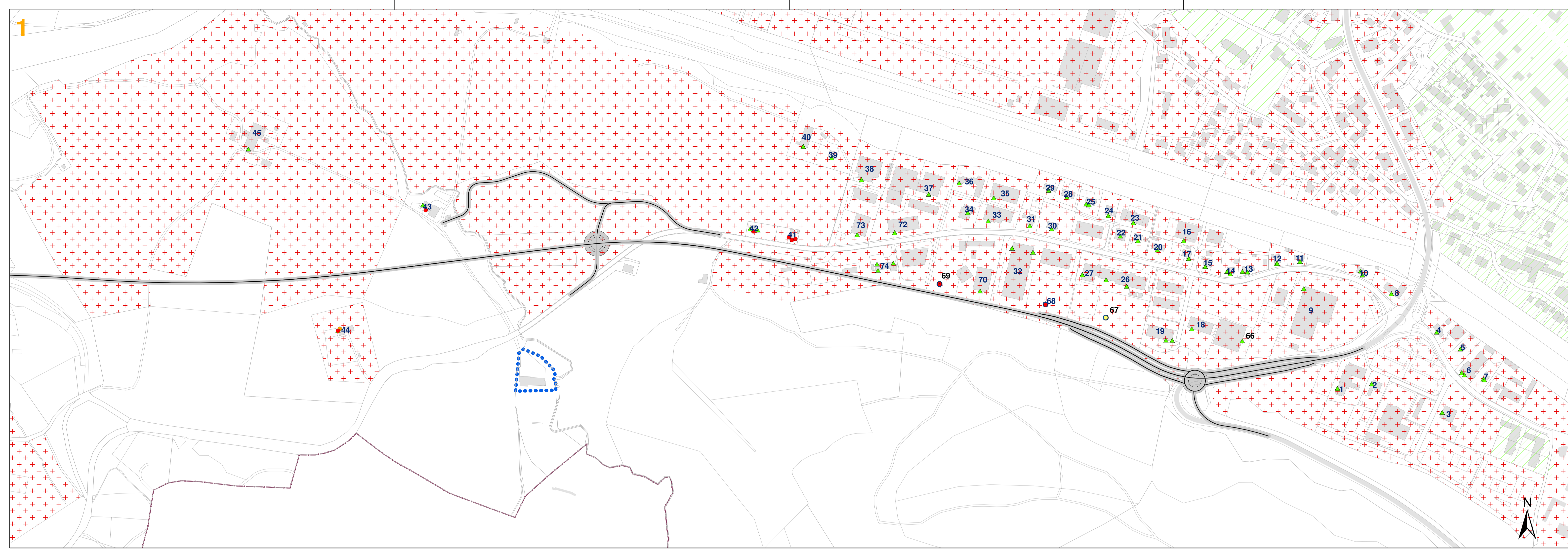
 Direction de l'aménagement, de l'environnement et des constructions DAEC Raumplanungs-, Umwelt- und Baudirektion RUBD		Service des ponts et chaussées SPC Tiefbauamt TBA					
Auteur du projet / Projektverfasser  Bd de Pérolles 55 1700 Fribourg T. 025 941 22 77 www.triform.ch		Axe 1250 Marly-Matran Nouvelle liaison routière Marly-Matran, Route et Ponts - Marly, Hauterive Phase 33 : Procédure de demande d'autorisation Bruit - Etat sonore 2027 - sans mesures Situation					
Echelle:	Masstab:	Axe	FR	Chantier	Année	Objet	Numéro
1:2 500	1250	0 à 350	PCAM 10'712	2020	ENV	117163-33-01-01	
Format:	94 x 100 cm	Achse	Str	Bauweise	Jahr	Objekt	Nummer
Ind.	Date/Datum	Des./Ziel	Via	Désignation / Beschreibung			
	04.12.2020	nbe		Etude de bruit			



Légende

Mensuration

- Limite communale
- ▭ Parcelle
- ▭ Bâtiment existant
- ▭ Bâtiment projeté

Degrés de sensibilité au bruit

- DS I
- DS II
- DS III
- DS IV

Éléments routiers

- Axe routier cantonal

Revêtement

- ▭ Revêtement standard
- ▭ Revêtement phonique - Priorité 1
- ▭ Revêtement phonique - Priorité 2

Vitesse de calcul

- - 50 km/h
- - 60 km/h
- - 70 km/h
- - 80 km/h

Points d'évaluation

- ★ Dépassement VA jour et nuit
- ★ Respect VA jour - Dépassement VA nuit
- ★ Dépassement VA jour - Respect VA nuit
- Dépassement VLI jour et nuit
- Respect VP jour - Dépassement VP nuit
- Dépassement VP jour - Respect VP nuit
- ▲ Respect VP jour et nuit
- xxx N° du point d'évaluation
- Parcelles non construites / emprise constructible disponible

Éléments antibruit existants

- ▭ Paroi existante sans revêtement

Éléments antibruit projetés

- ▭ Talus projeté
- ▭ Digue projetée
- ▭ Paroi projetée sans revêtement
- ▭ Paroi projetée 1 revêtement
- ▭ Paroi projetée 2 revêtements

Source des données : Etat de Fribourg

