

Statistique de la chasse

—
2020-2021



ETAT DE FRIBOURG
STAAT FREIBURG

Service des forêts et de la nature SFN
Amt für Wald und Natur WNA



Impressum

Direction des institutions, de l'agriculture et des forêts DIAF

Avril 2021

—

Editeur

Service des forêts et de la nature **SFN**

Rte du Mont Carmel 5

Case postale 155

1762 Givisiez

—

Auteur

Elias Pesenti, inspecteur de la chasse, **SFN**

—

Photo de couverture

Pascal Balmer, garde-faune, **SFN**

—

Copyright

Service des forêts et de la nature **SFN**

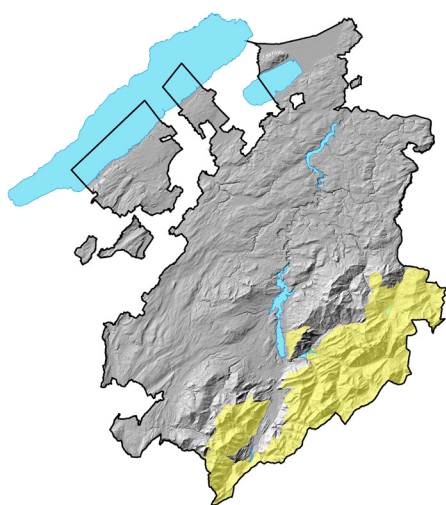
—

Sommaire

1	Introduction	4	6	Permis C	22
			6.1	Cerf	22
2	Statistique permis de chasse	5			
3	Permis de base	7	7	Permis D	23
3.1	Renard	7	7.1	Sanglier	23
3.2	Blaireau	8			
3.3	Chat haret	9	8	Permis Ds (chasse d'été)	24
3.4	Martre	10	8.1	Sanglier	24
3.5	Fouine	11			
3.6	Pigeon ramier	12	9	Permis E-F-G	25
3.7	Pigeon domestique retourné à l'état sauvage	13	9.1	Bécasse des bois	25
3.8	Tourterelle turque	14	9.2	Canard colvert	26
3.9	Grand corbeau	15	9.3	Sarcelle d'hiver	27
3.10	Corneille noire	16	9.4	Fuligule milouin	28
3.11	Corbeau freux	17	9.5	Fuligule morillon	29
3.12	Pie	18	9.6	Grèbe huppé	30
3.13	Geai	19	9.7	Foulque macroule	31
			9.8	Cormoran	32
4	Permis A	20	10	Permis H	33
4.1	Chamois	20	10.1	Cormoran	33
5	Permis B	21	11	Infraction de chasse	34
5.1	Chevreuil	21			

1. Introduction

Plusieurs genres de permis de chasse sont à disposition dans le canton de Fribourg. Le canton a été divisé en deux régions (art. 55 Ordonnance du 6 juin 2016 concernant la chasse, OCha): les territoires de plaine et les territoires de montagne (carte ci-dessous).



■ Territoires de montagne

Permis de base

En dehors des territoires de montagne (territoires de plaine), le permis de base confère à son titulaire le droit de tirer: les renards, les blaireaux, les chats harets, les martres, les fouines, les pigeons ramiers, les pigeons domestiques retournés à l'état sauvage, les tourterelles turques, les grands corbeaux, les corneilles noires, les corbeaux freux, les corneilles mantelées, les pies, les geais des chênes.

Dans les territoires de montagne, le permis de base confère à son titulaire le droit de tirer: les renards, les blaireaux, les fouines et les martres.

Permis A

Confère à son titulaire le droit de chasser le chamois dans les territoires de montagne.

Permis B

Confère à son titulaire le droit de chasser le chevreuil dans les territoires de plaine.

Permis C

Confère à son titulaire le droit de chasser le cerf dans les territoires de montagne et de plaine.

Permis D

Confère à son titulaire le droit de chasser le sanglier dans les territoires de montagne et de plaine.

Permis D été

Confère à son titulaire le droit de chasser le sanglier dans certains secteurs des territoires de montagne et de plaine durant les mois de juillet et d'août.

Permis E

Confère à son titulaire le droit de chasser la bécasse des bois ainsi que les oiseaux d'eau sur les bords des lacs, étangs et cours d'eau.

Permis F

Confère à son titulaire le droit de chasser depuis un bateau, sur le lac de Neuchâtel, conformément au concordat y relatif.

Permis G

Confère à son titulaire le droit de chasser, depuis un bateau, sur le lac de Morat, conformément au concordat y relatif.

Permis H

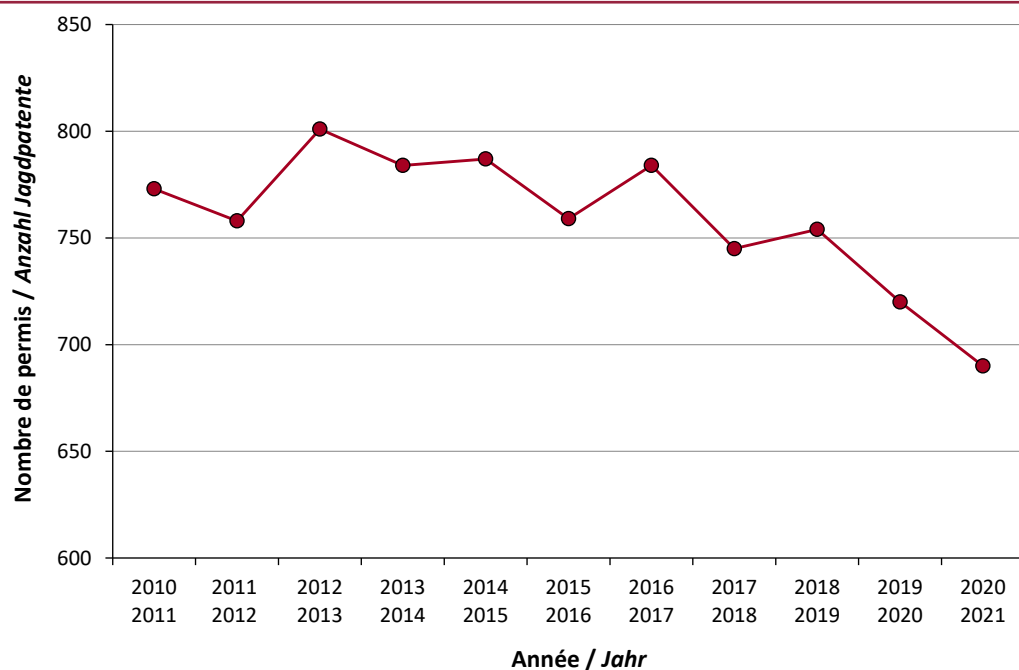
Confère aux titulaires d'un permis de pêche professionnel le droit de chasser exclusivement le grand cormoran.

2. Statistique permis de chasse

Permis de base

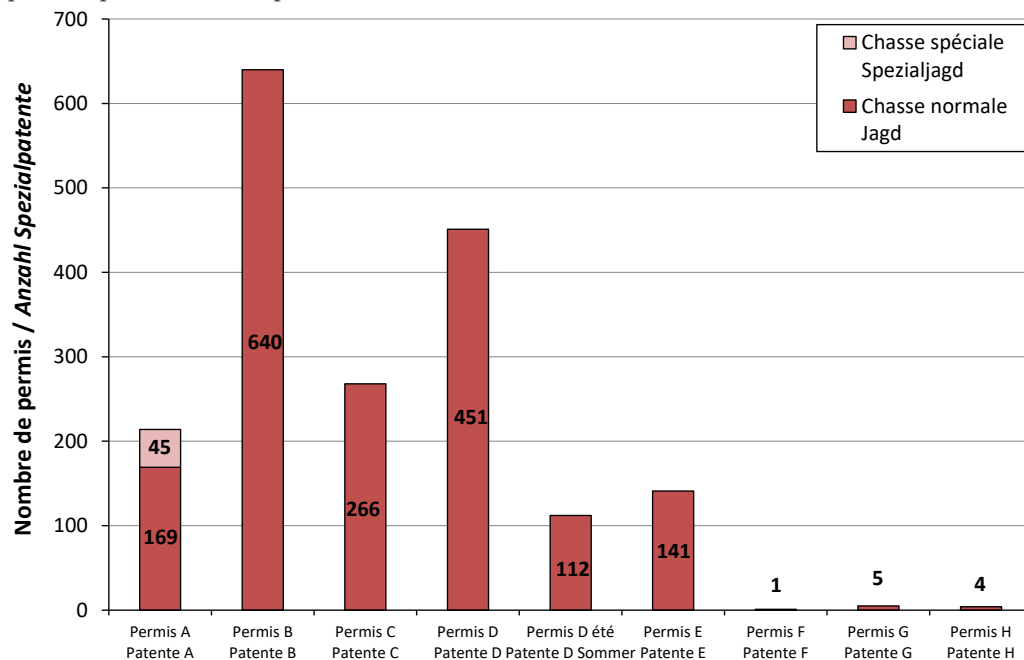
Nombre de permis de base par saison de chasse:

	2010	2011	2012	2013	2014	2015	2016	2017	2018	2019	2020
	2011	2012	2013	2014	2015	2016	2017	2018	2019	2020	2021
avec arme	773	758	801	784	787	759	780	739	751	718	688
sans arme	-	-	-	-	-	-	4	6	3	2	2



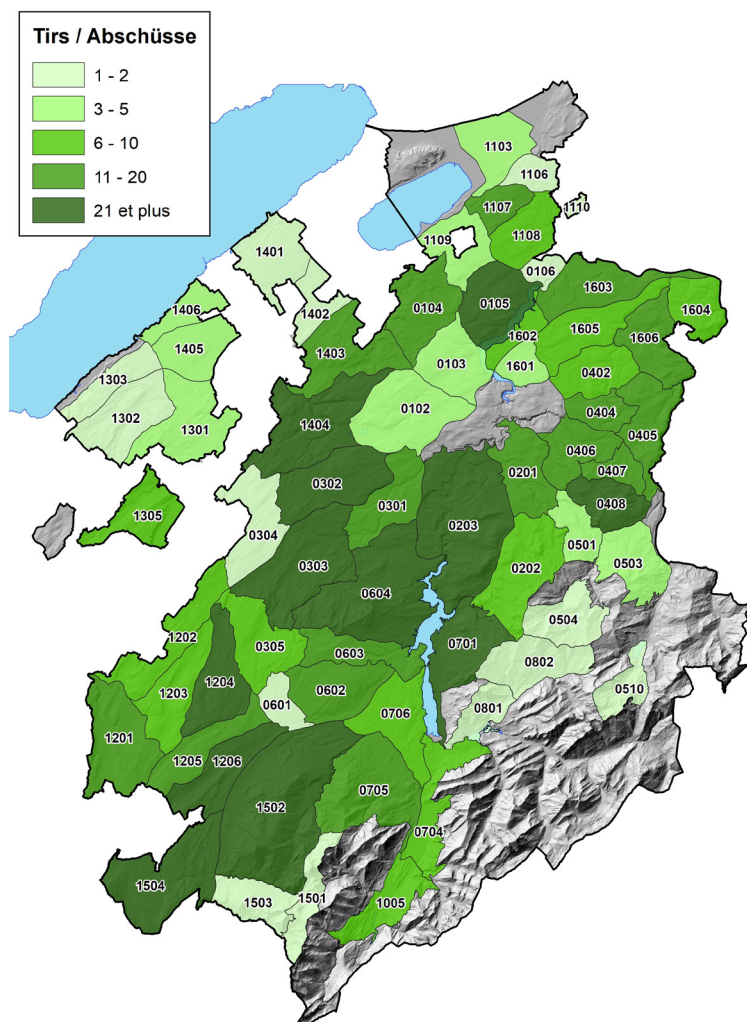
Permis spéciaux

Nombre de permis spéciaux déivrés pour la saison de chasse 2020/2021:



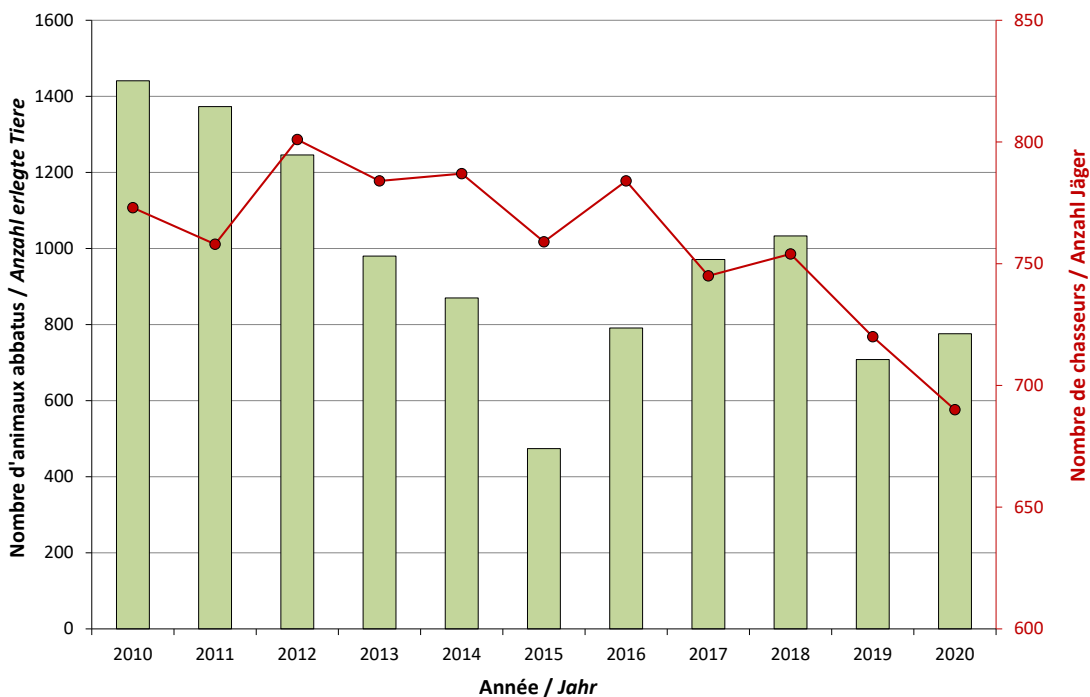
3. Permis de base

3.1 Renard (*Vulpes vulpes*)



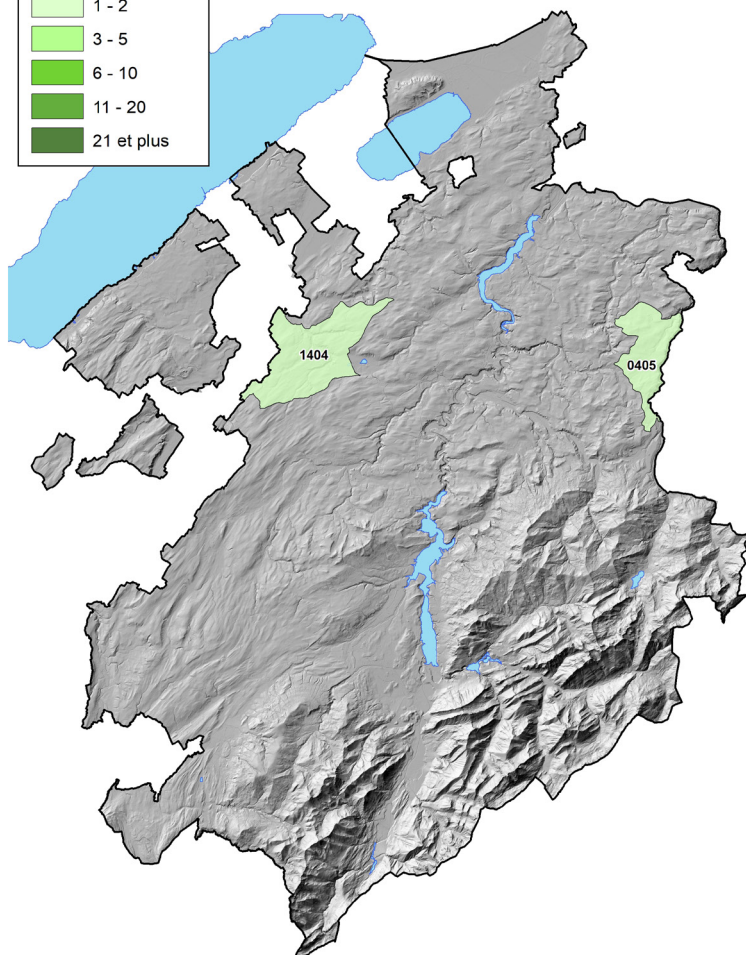
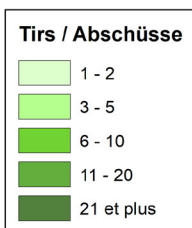
Total réalisation: 776

Progression sur 1 an: 9.6%
Progression sur 5 ans: -2.4%
Progression sur 10 ans: -21.5%



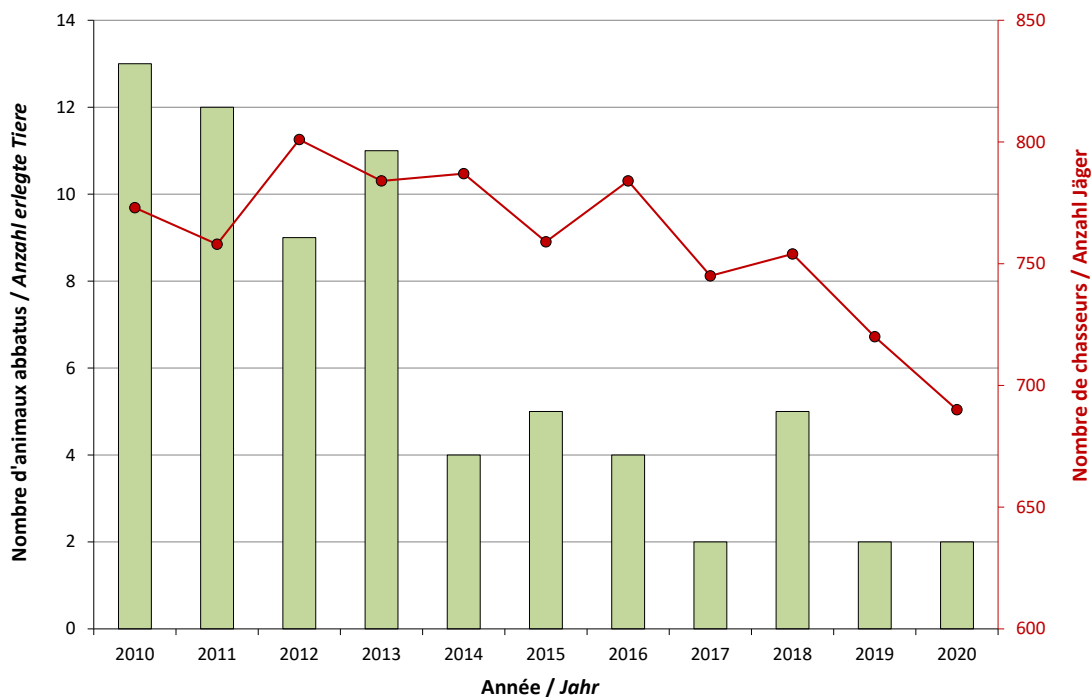
3. Permis de base

3.2 Blaireau (*Meles meles*)



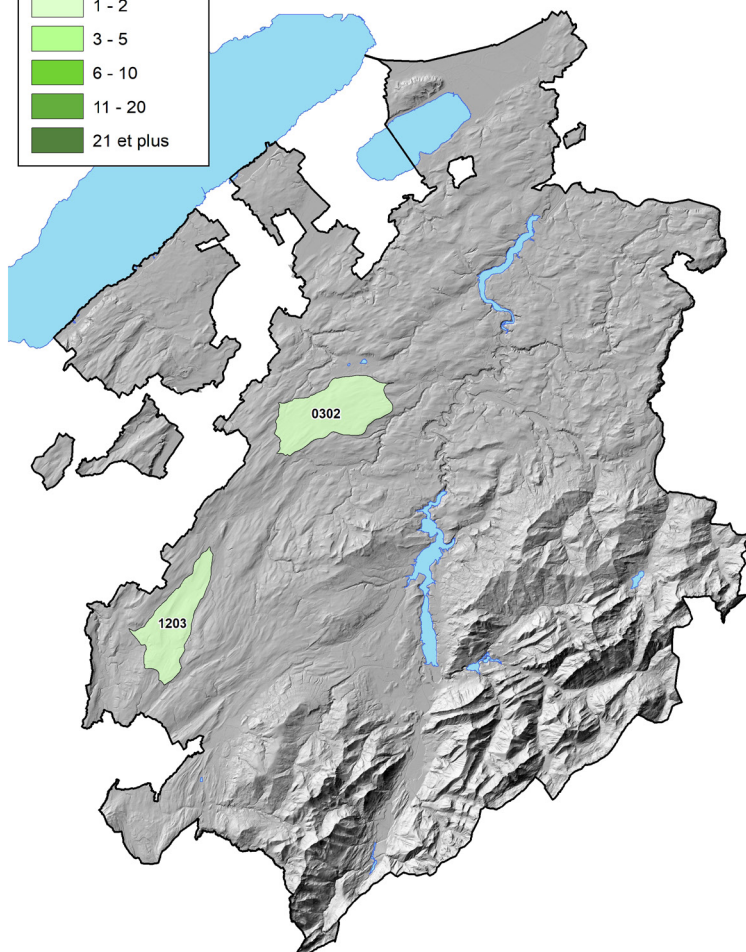
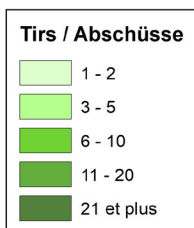
Total réalisation: 2

Progression sur 1 an: 0.0%
Progression sur 5 ans: -44.4%
Progression sur 10 ans: -70.1%



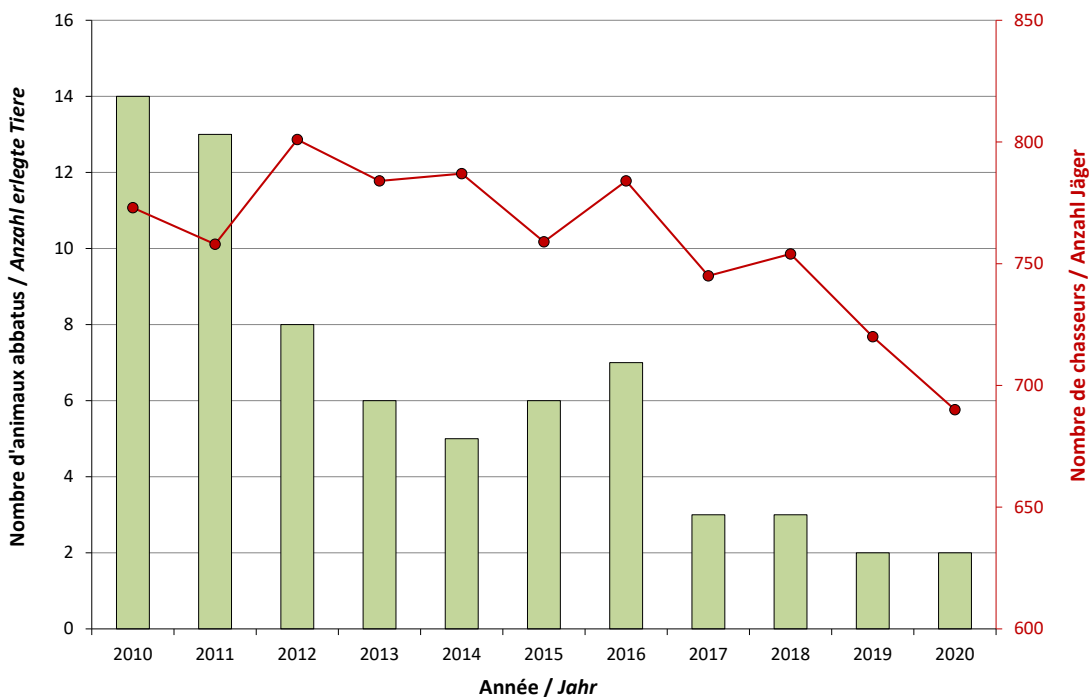
3. Permis de base

3.3 Chat haret (*Felis catus*)



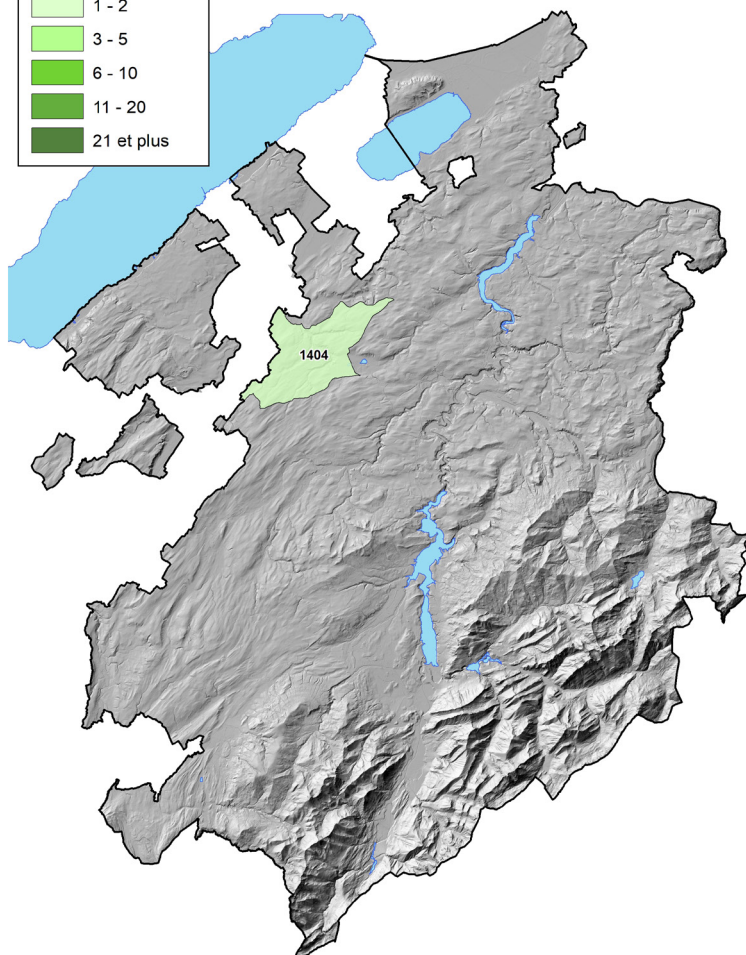
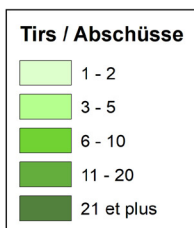
Total réalisation: 2

Progression sur 1 an: 0.0%
Progression sur 5 ans: -52.3%
Progression sur 10 ans: -70.1%



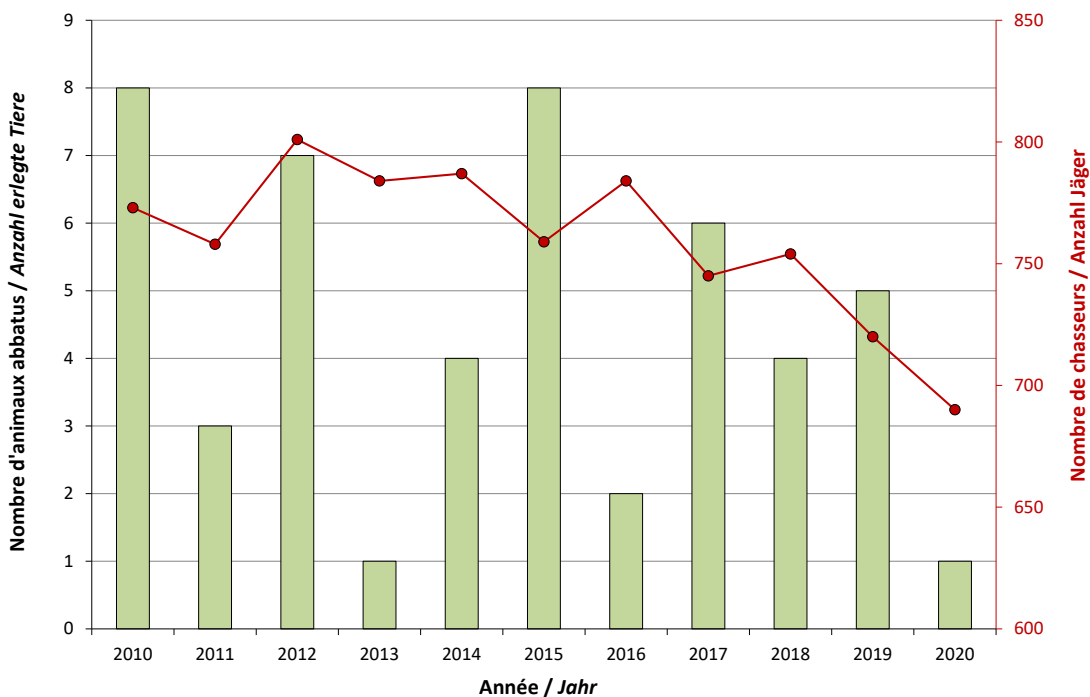
3. Permis de base

3.4 Martre (*Martes martes*)



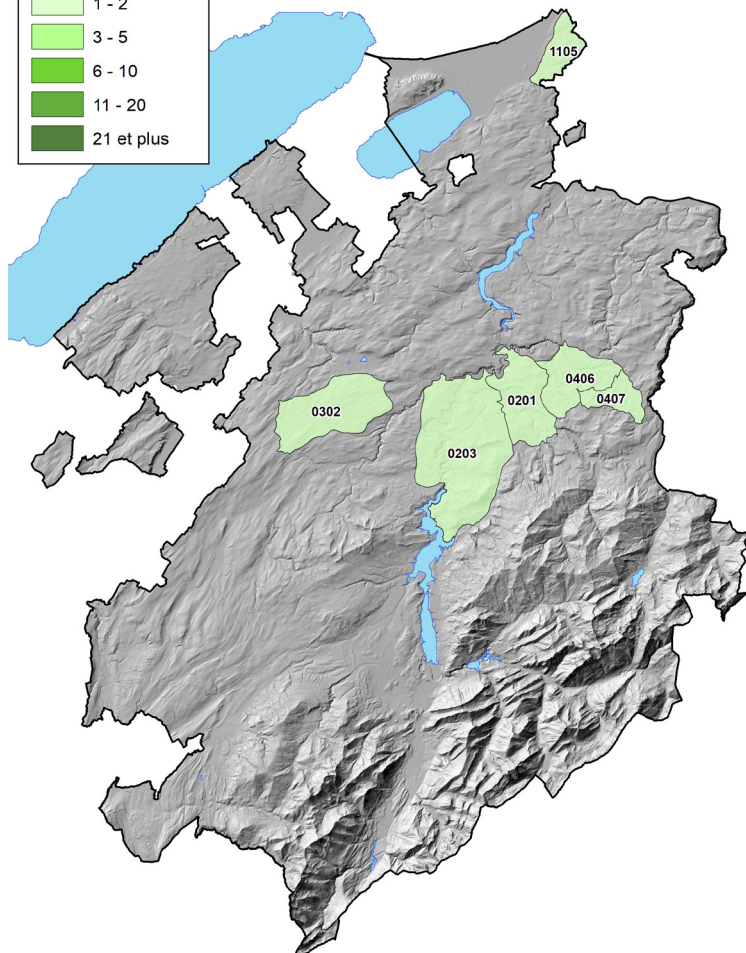
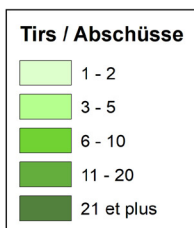
Total réalisation: 1

Progression sur 1 an: -80.0%
Progression sur 5 ans: -80.0%
Progression sur 10 ans: -79.1%



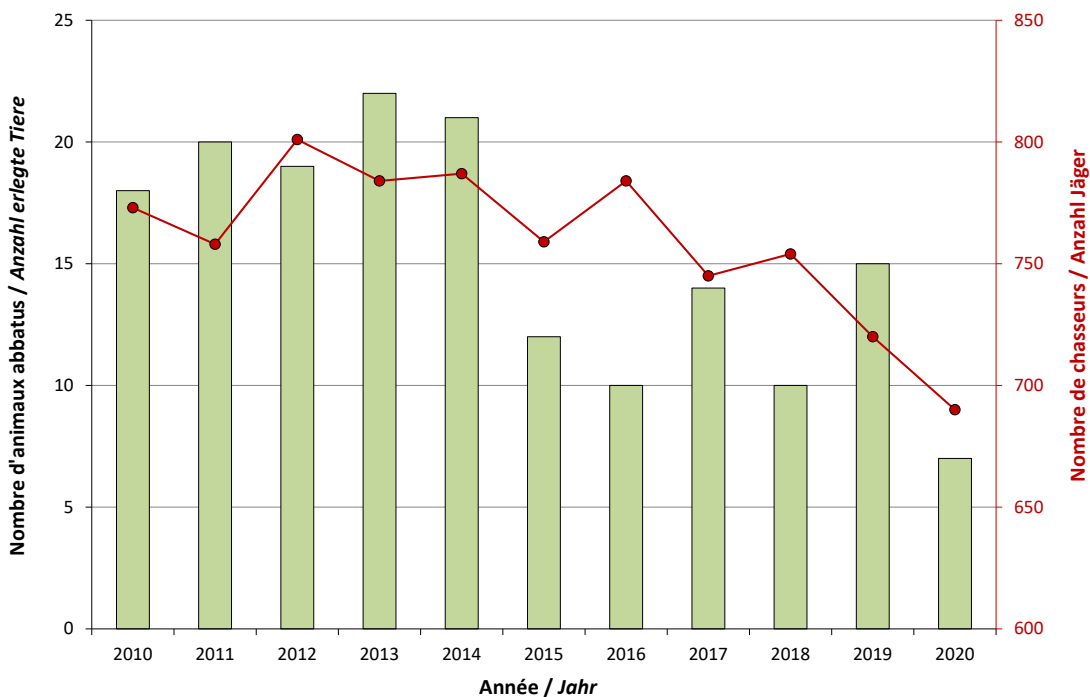
3. Permis de base

3.5 Fouine (*Martes foina*)



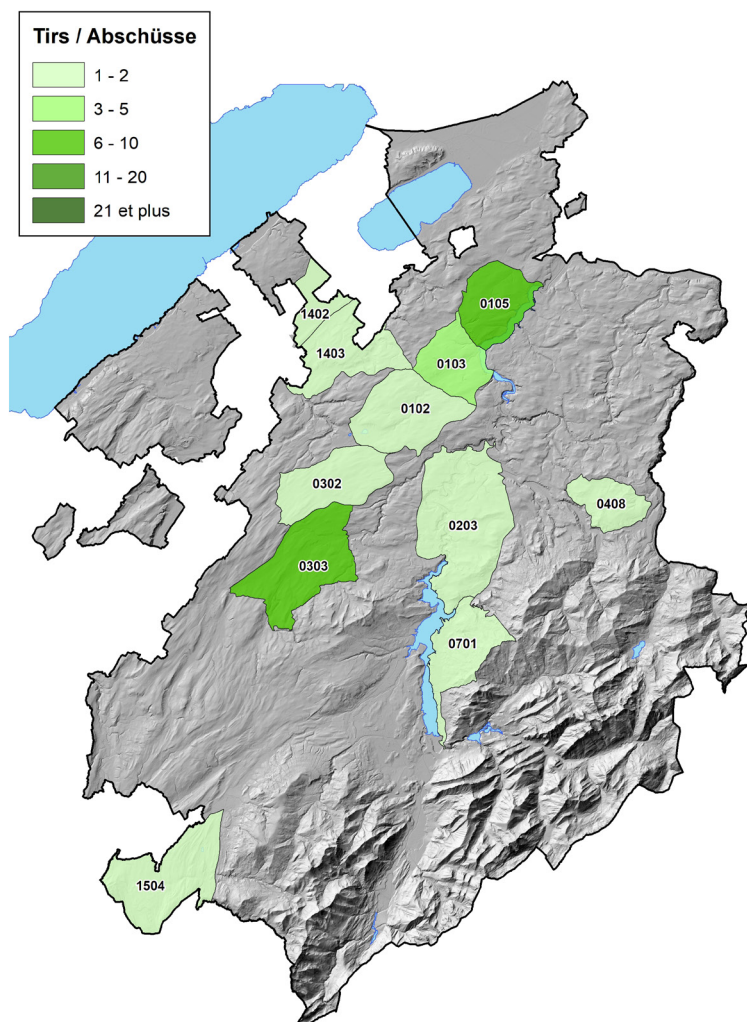
Total réalisation: 7

Progression sur 1 an: -53.3%
Progression sur 5 ans: -42.6%
Progression sur 10 ans: -56.5%



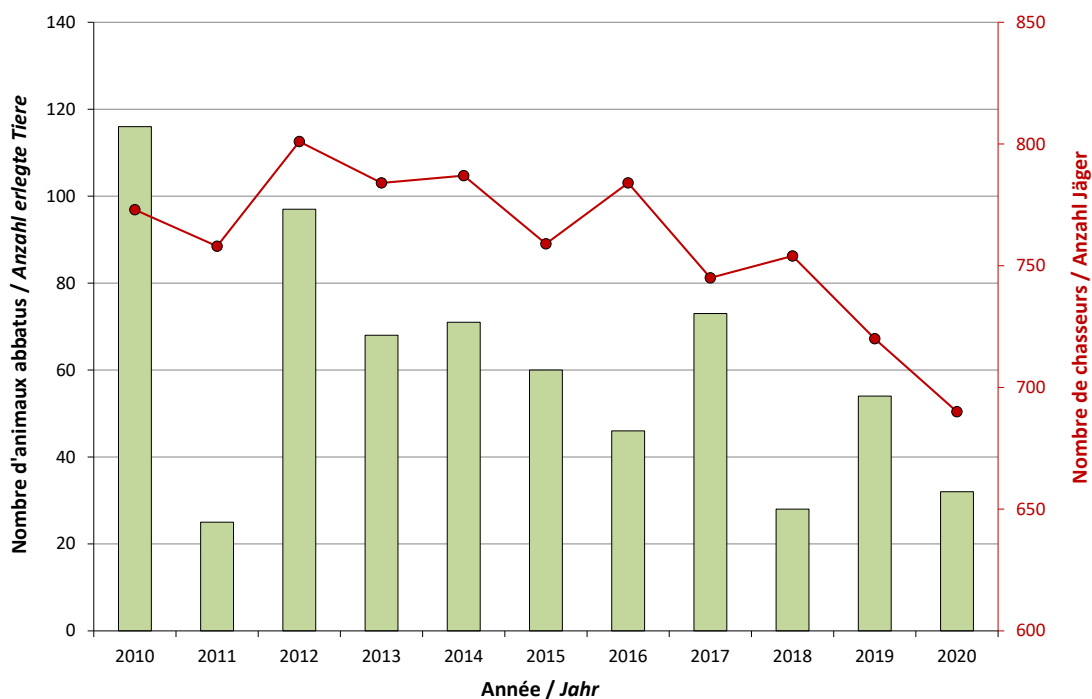
3. Permis de base

3.6 Pigeon ramier (*Columba palumbus*)



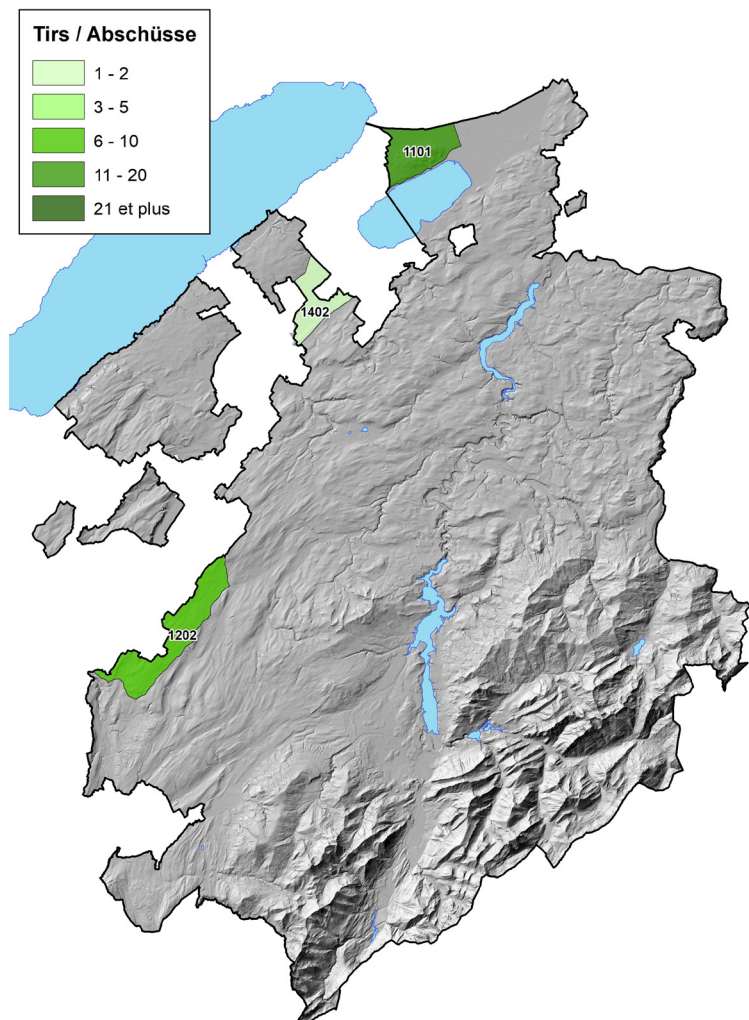
Total réalisation: 32

Progression sur 1 an: -40.7%
 Progression sur 5 ans: -38.7%
 Progression sur 10 ans: -49.8%



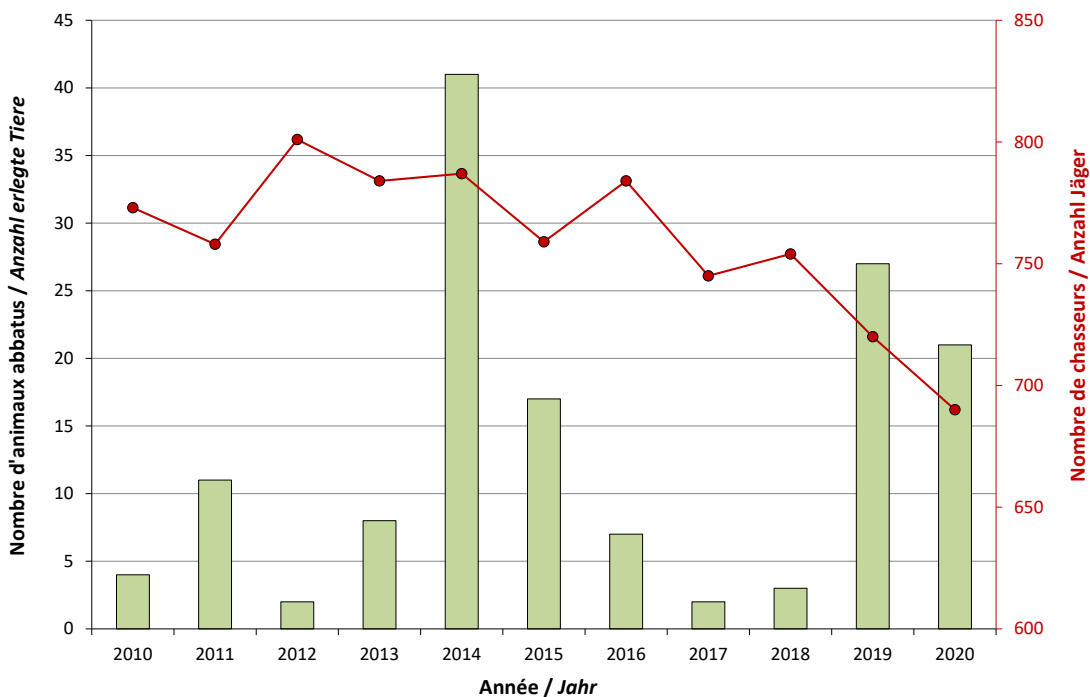
3. Permis de base

3.7 Pigeon domestique retourné à l'état sauvage (*Columba livia domestica*)



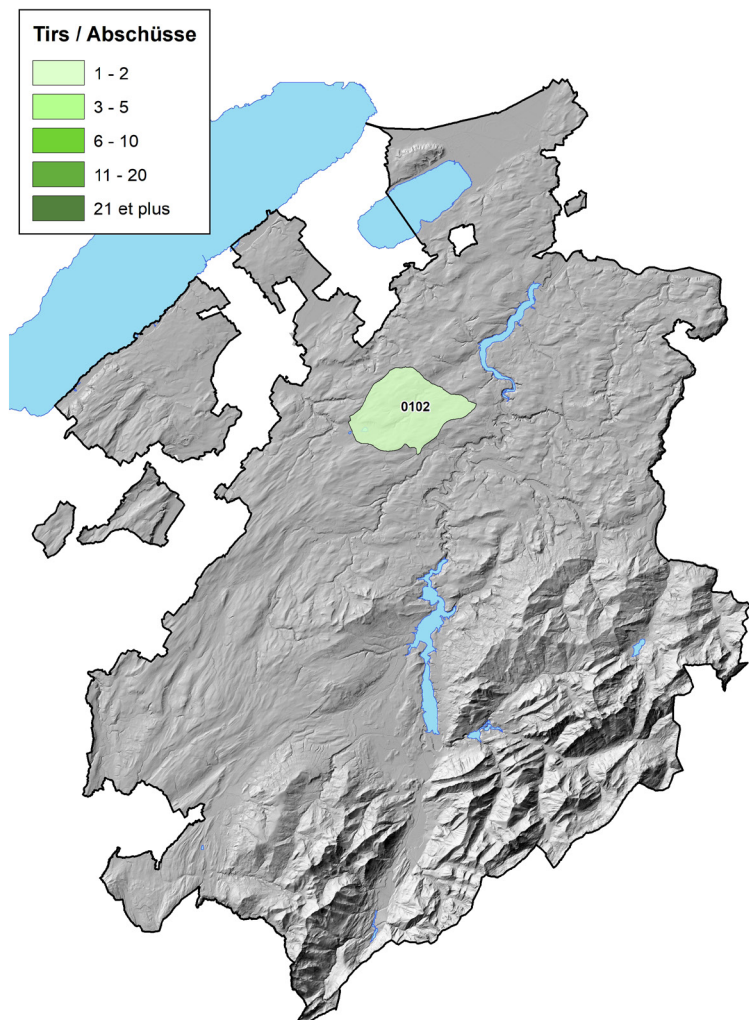
Total réalisation: 21

Progression sur 1 an: -22.2%
 Progression sur 5 ans: 87.5%
 Progression sur 10 ans: 72.1%



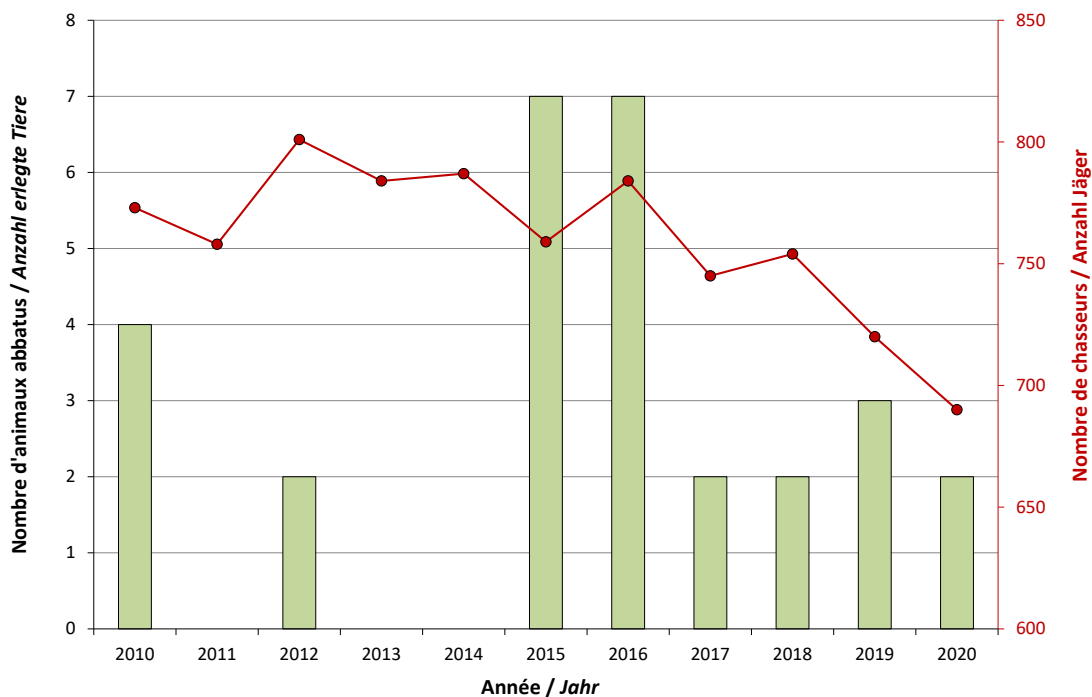
3. Permis de base

3.8 Tourterelle turque (*Streptopelia decaocto*)



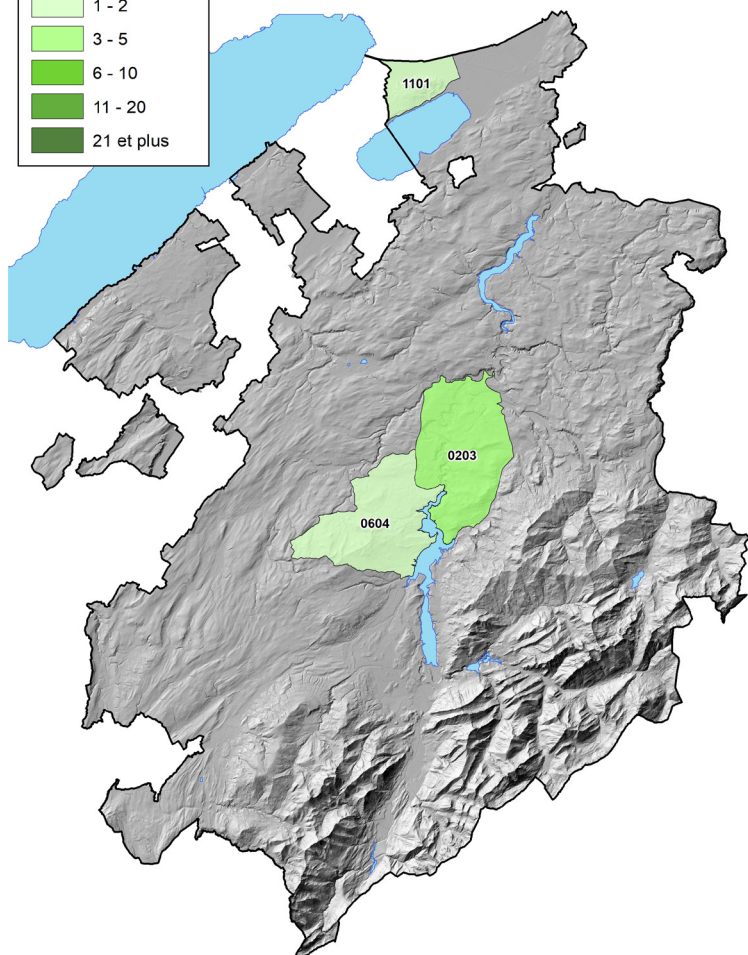
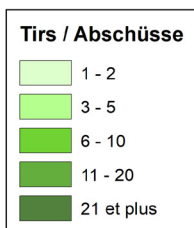
Total réalisation: 2

Progression sur 1 an: -33.3%
Progression sur 5 ans: -52.4%
Progression sur 10 ans: -25.9%



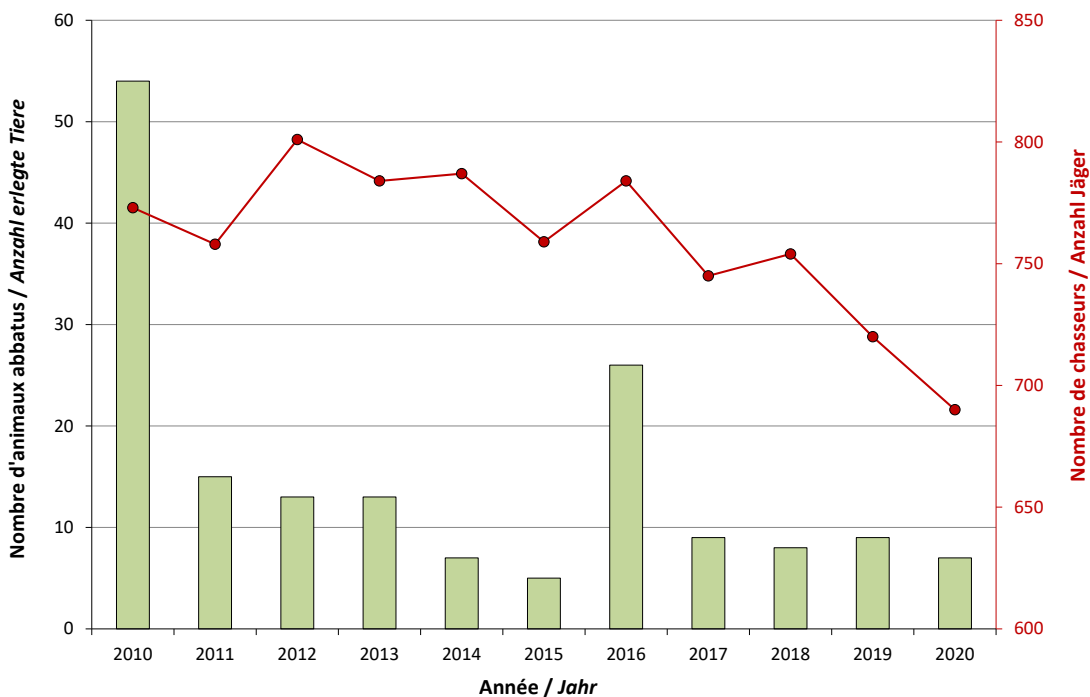
3. Permis de base

3.9 Grand corbeau (*Corvus corax*)



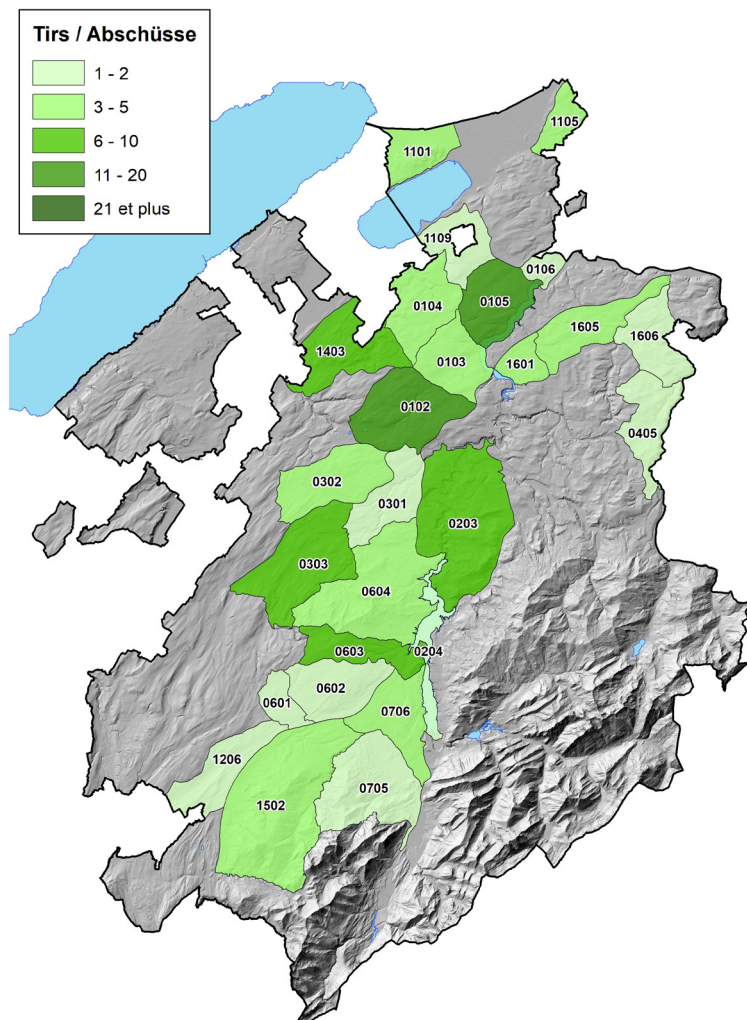
Total réalisation: 7

Progression sur 1 an: -22.2%
Progression sur 5 ans: -38.6%
Progression sur 10 ans: -55.9%



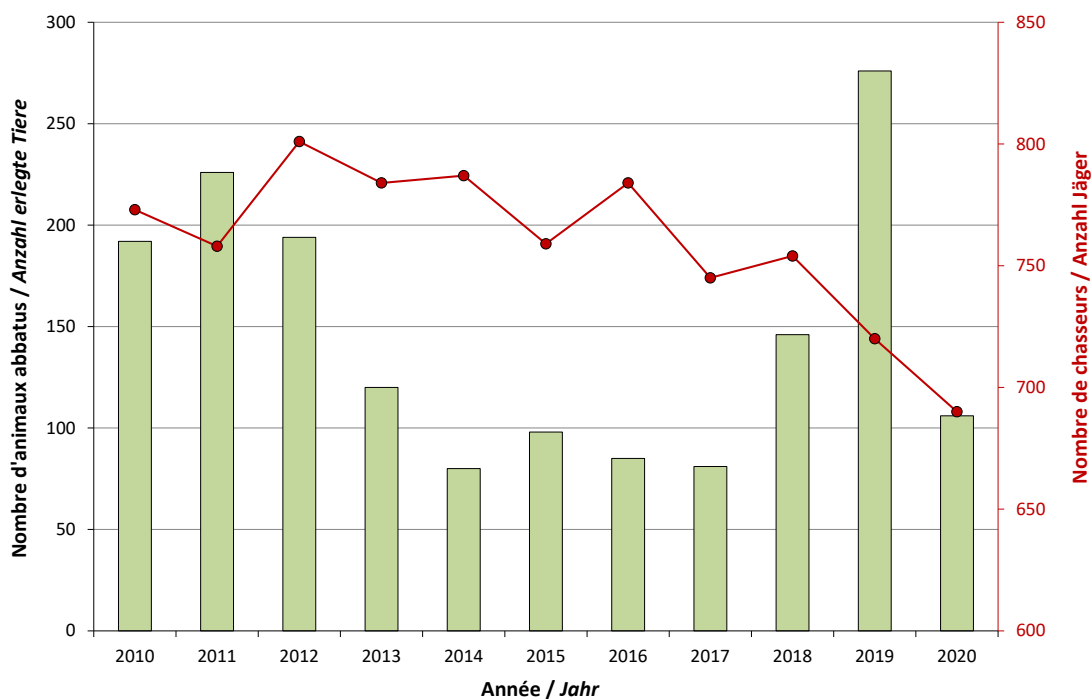
3. Permis de base

3.10 Corneille noire (*Corvus corone*)



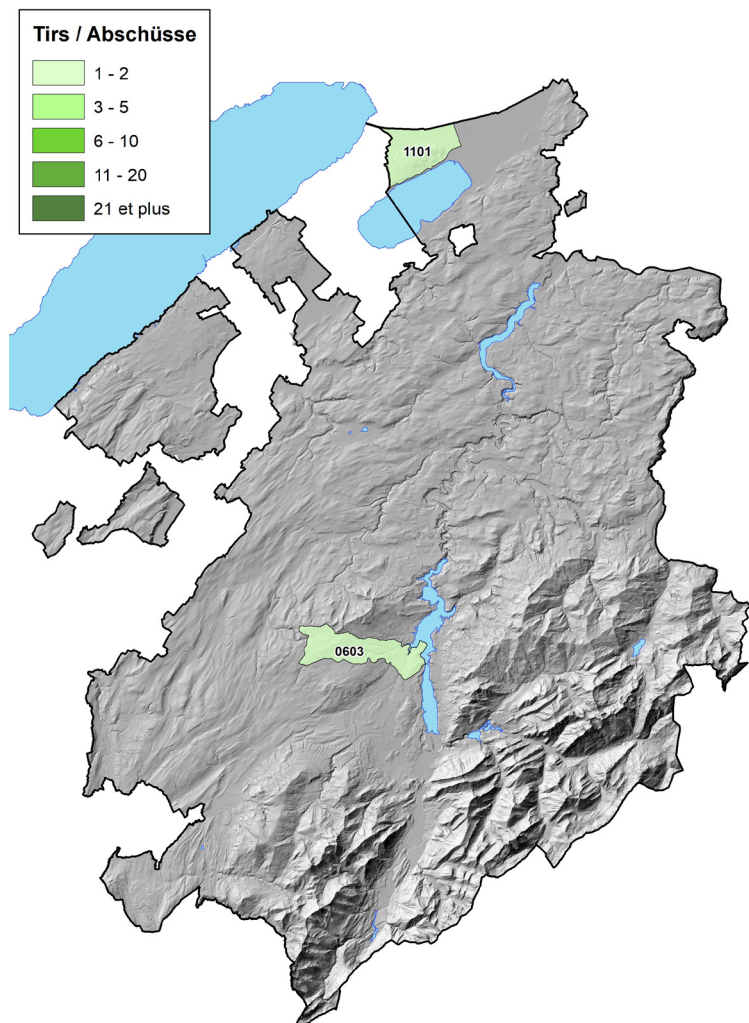
Total réalisation: 106

Progression sur 1 an: -61.6%
Progression sur 5 ans: -22.7%
Progression sur 10 ans: -29.2%



3. Permis de base

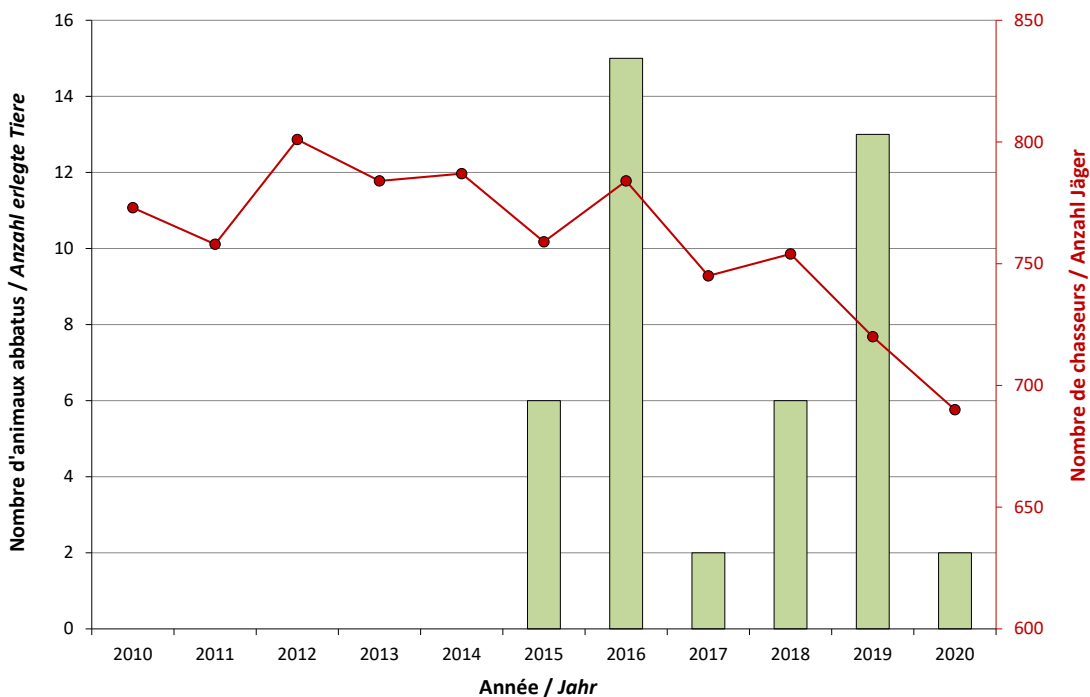
3.11 Corbeau freux (*Corvus frugilegus*)



Total réalisation: 2

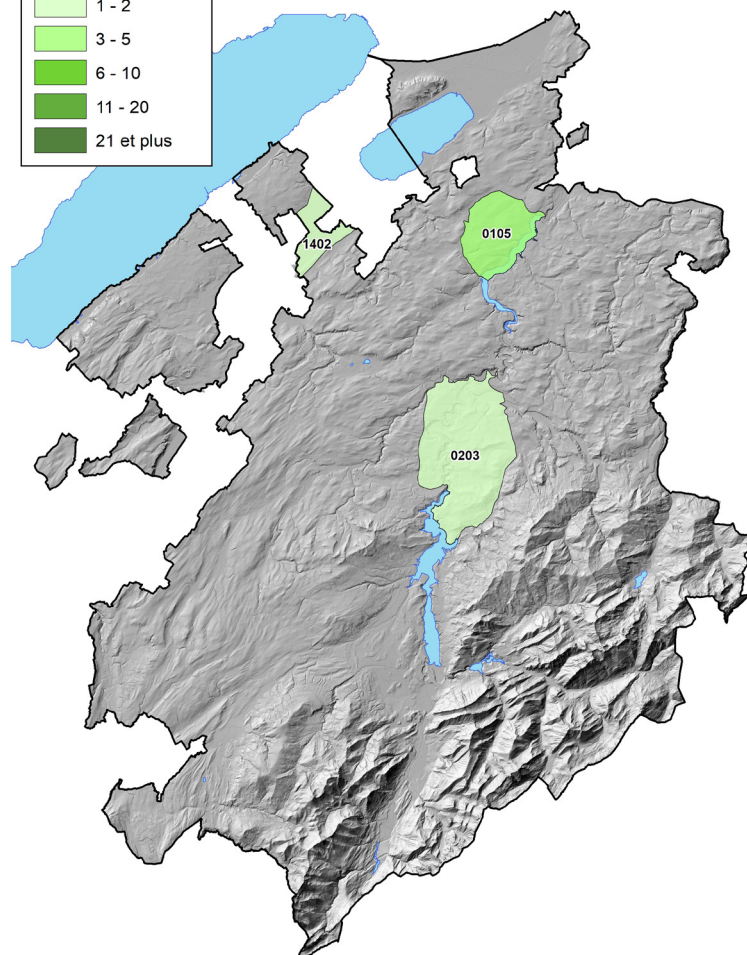
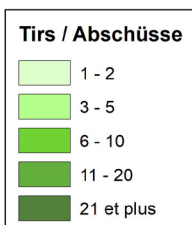
Progression sur 1 an: -84.6%
Progression sur 5 ans: -76.2%
Progression sur 10 ans: NA*

*NA: No Data Available



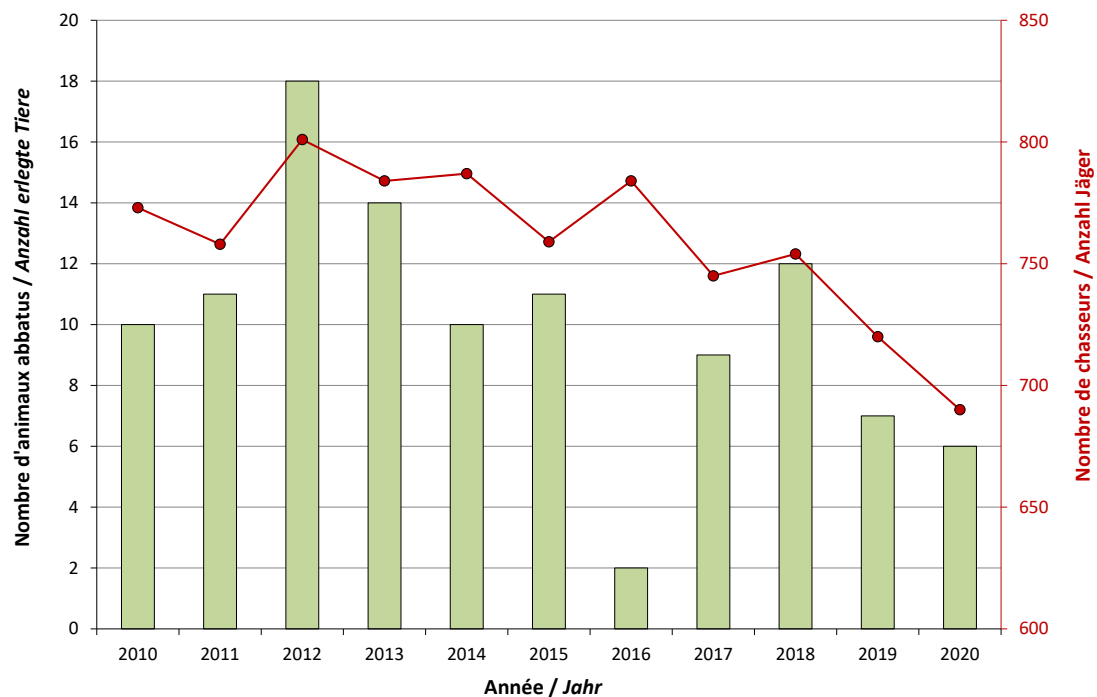
3. Permis de base

3.12 Pie (*Pica pica*)



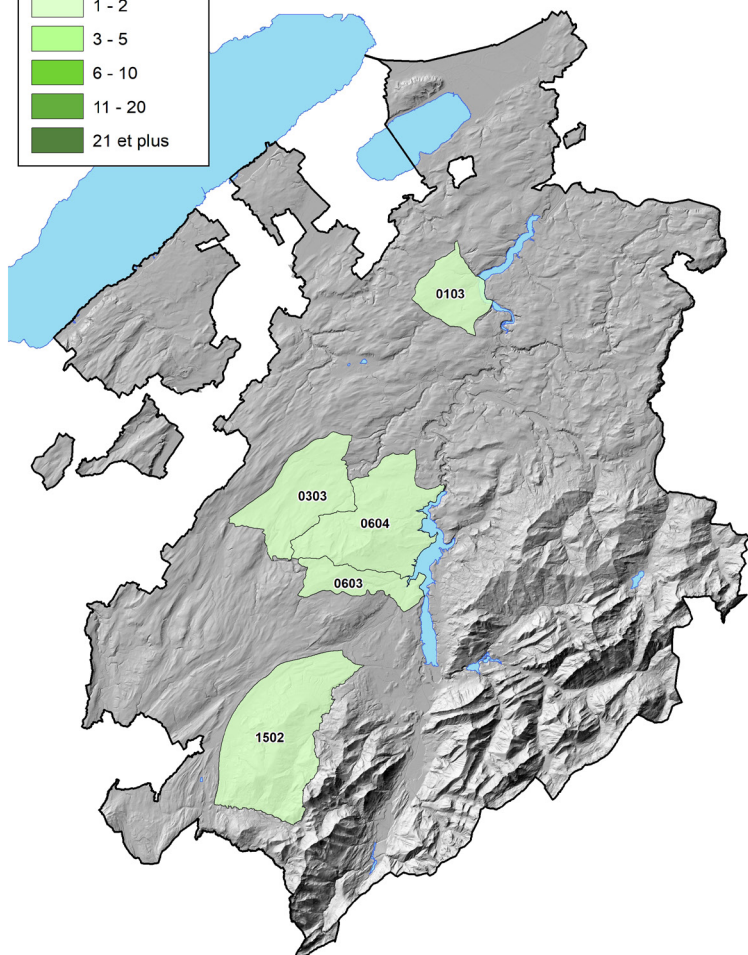
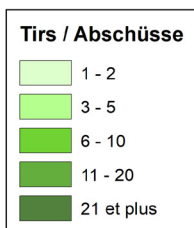
Total réalisation: 6

Progression sur 1 an: -14.3%
 Progression sur 5 ans: -26.8%
 Progression sur 10 ans: -42.3%



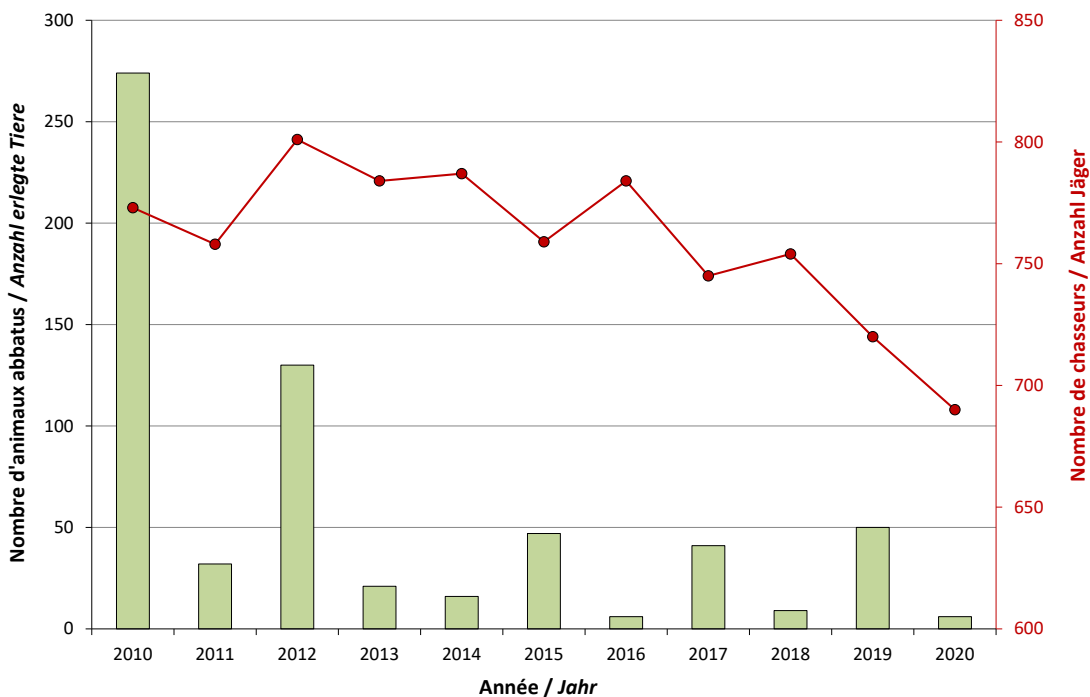
3. Permis de base

3.13 Geai des chênes (*Garrulus glandarius*)



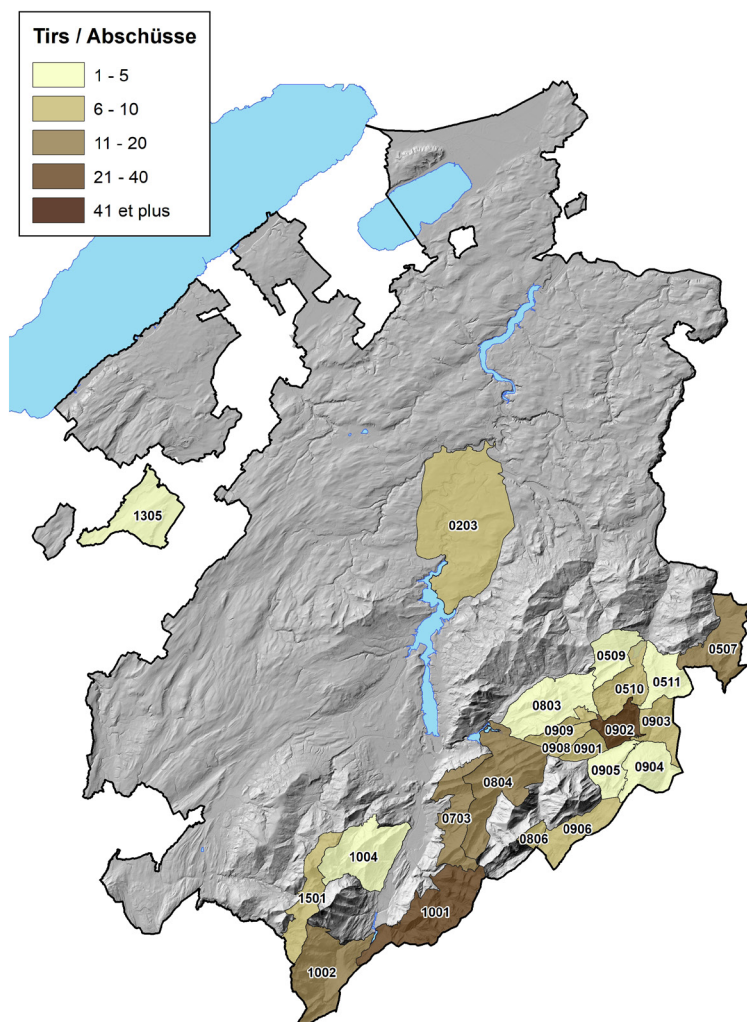
Total réalisation: 6

Progression sur 1 an: -88.0%
Progression sur 5 ans: -80.4%
Progression sur 10 ans: -90.4%



4. Permis A

4.1 Chamois (*Rupicapra rupicapra*)



Total attribution: 214 (208)
 Total réalisation: 192
 Taux de réalisation: 89.7% (92.3%)

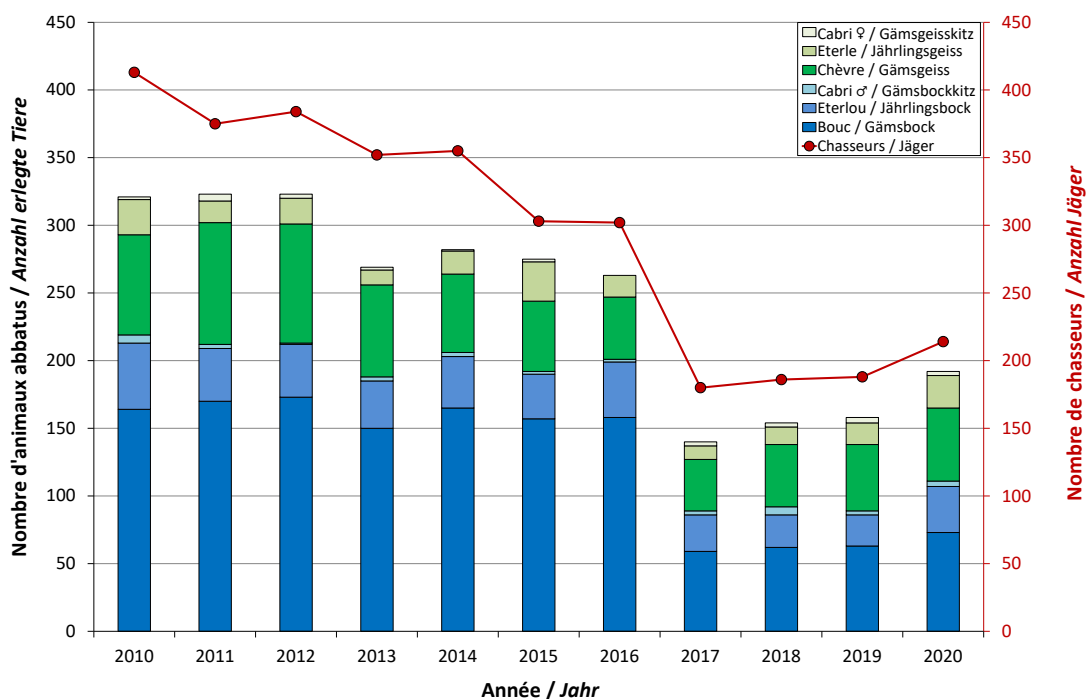
Entre parenthèses, les résultats tenant compte des désistements.

Les tirs de l'année 2020 se composent de la manière suivante:

	nombre absolu	pourcentage
Bouc	73	38.0%
Chèvre	54	28.1%
Eterlou ♂	34	17.7%
Eterle ♀	24	12.5%
Cabri ♂	4	2.1%
Cabri ♀	3	1.6%

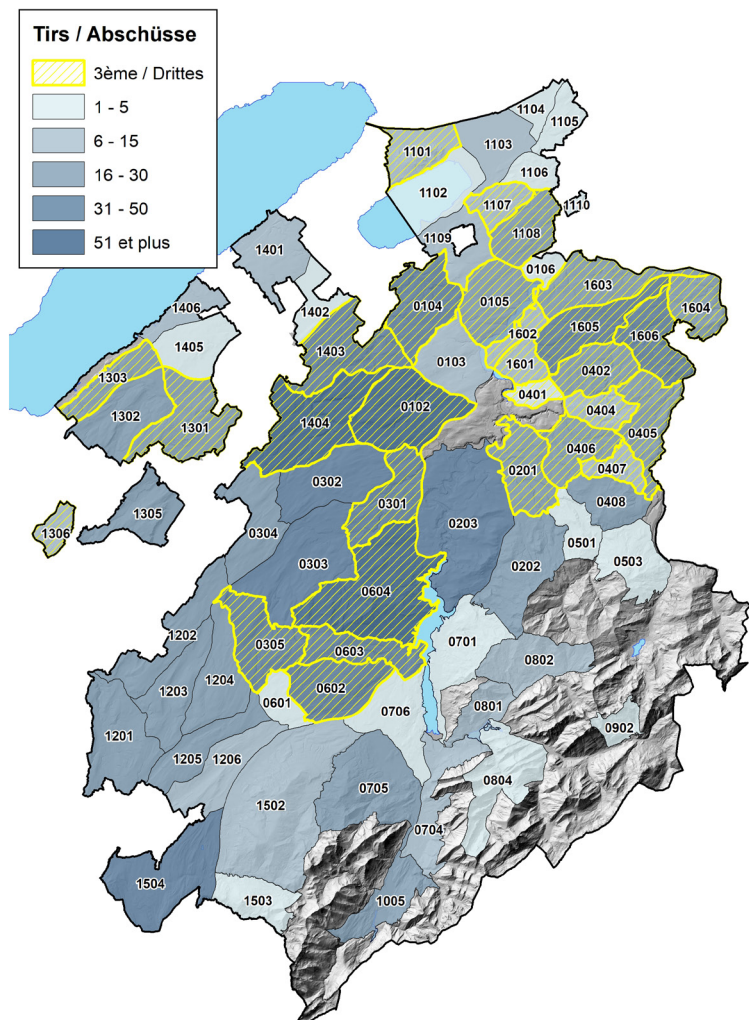
Plan de tir prévu: 72 boucs, 70 chèvres et 72 jeunes (éterles + cabris).

Progression sur 1 an: 21.5%
 Progression sur 5 ans: -3.0%
 Progression sur 10 ans: -23.4%



5. Permis B

5.1 Chevreuil (*Capreolus capreolus*)



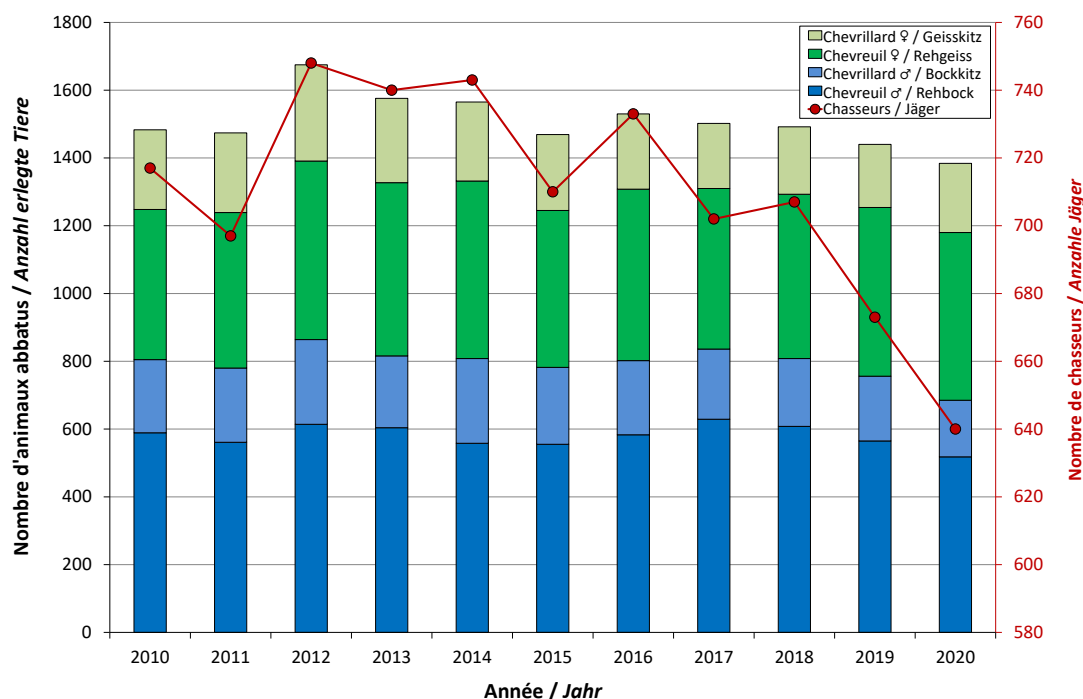
Total attribution: 1481
Total réalisation: 1384
Taux de réalisation: 93.4%

Les tirs de l'année 2020 se composent de la manière suivante:

	nombre absolu	pourcentage
Chevreuril ♂	518	37.4%
Chevreurillard ♂	167	12.1%
Chevreuril ♀	495	35.8%
Chevreurillard ♀	204	14.7%

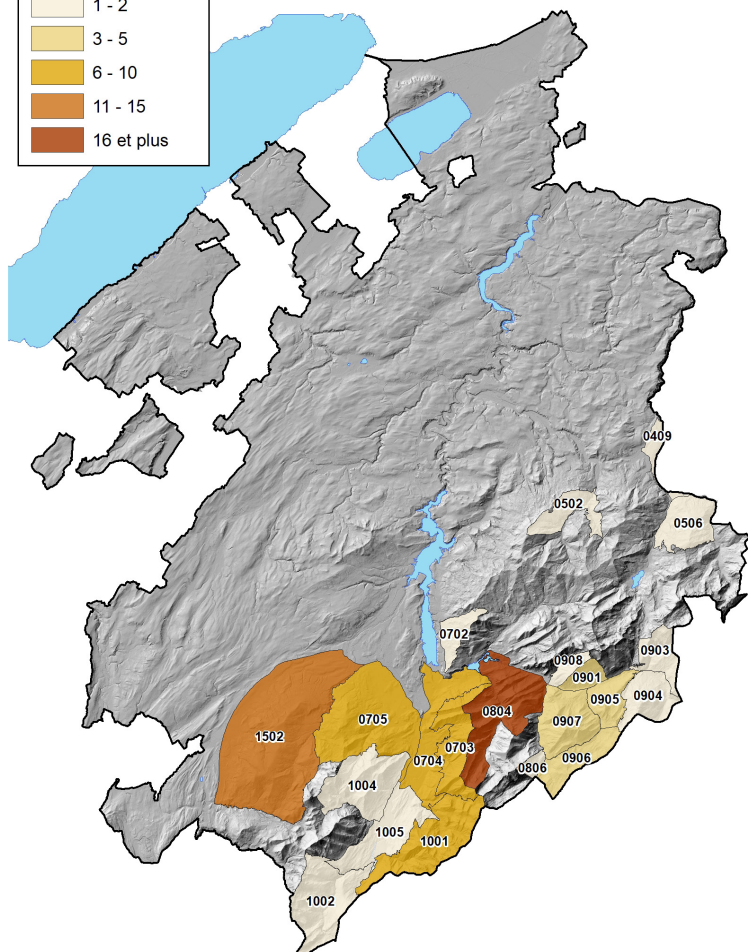
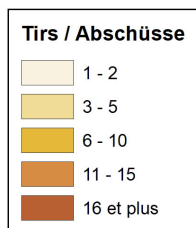
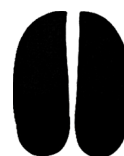
Répartition théorique des tirs:
 mâles adultes (30-35%), femelles adultes (30-35%), jeunes (30-35%)

Progression sur 1 an: -3.8%
Progression sur 5 ans: -6.9%
Progression sur 10 ans: -8.9%



6. Permis C

6.1 Cerf (*Cervus elaphus*)



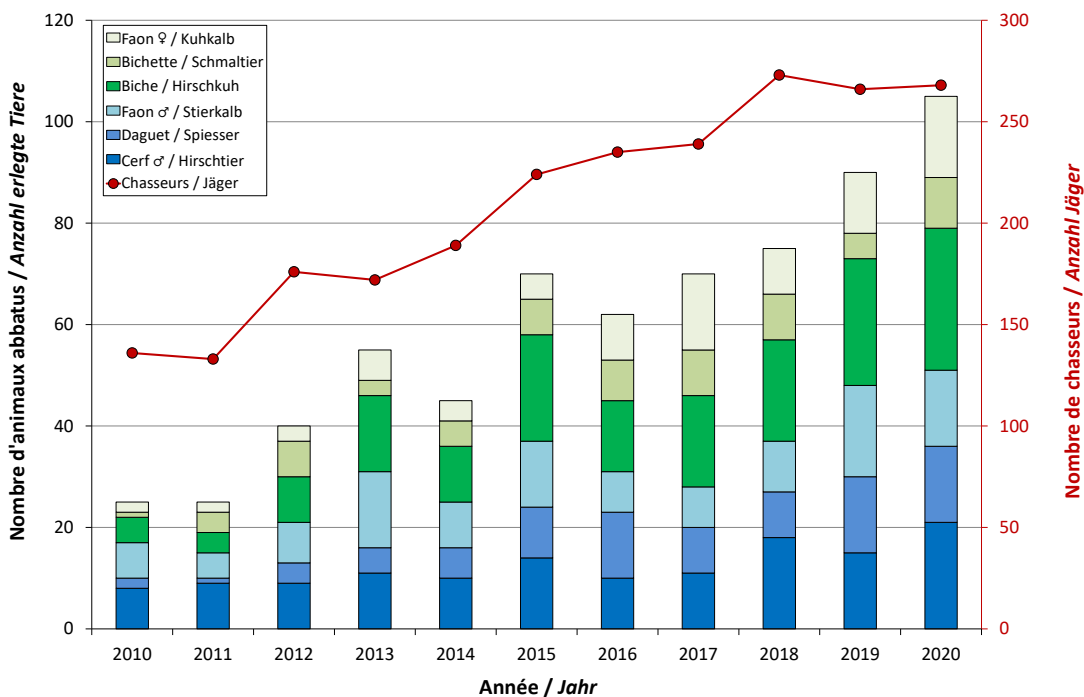
Total attribution: 105
Total réalisation: 105*
Taux de réalisation: 100.0%

Les tirs de l'année 2020 se composent de la manière suivante:

	nombre absolu	pourcentage
Cerf ♂	21	20.0%
Daguet ♂	15	14.3%
Faon ♂	15	14.3%
Biche ♀	28	26.7%
Bichette ♀	10	9.5%
Faon ♀	16	15.2%

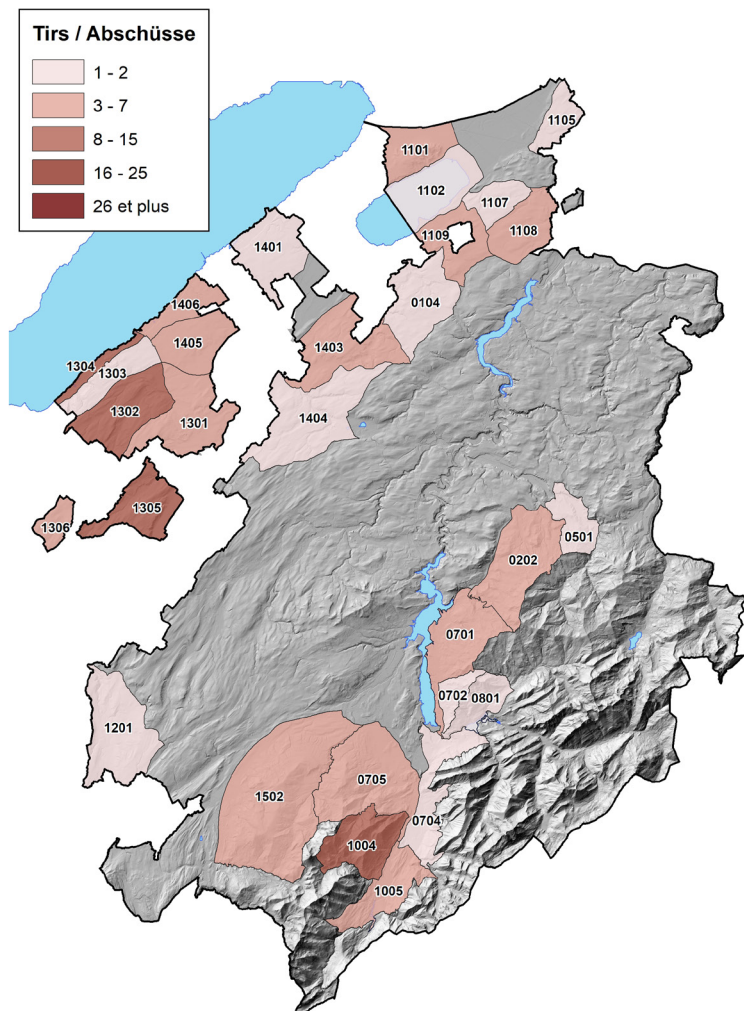
* Afin de respecter le plan de tir, 15 individus ont été prélevés par le SFN après la période de chasse.

Progression sur 1 an: 16.6%
Progression sur 5 ans: 43.1%
Progression sur 10 ans: 88.5%



7. Permis D

7.1 Sanglier (*Sus scrofa*)



Total réalisation: 118

Les tirs de l'année 2020 se composent de la manière suivante:

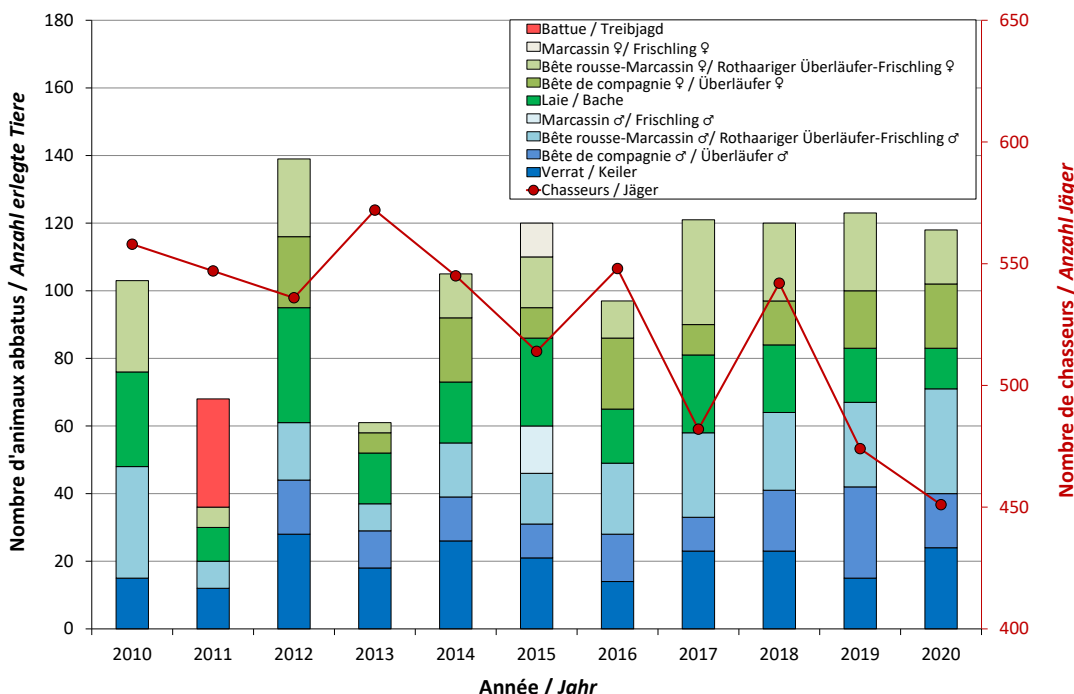
	nombre absolu	pourcentage
Verrat ♂	23	19.5%
BC* ♂	16	13.6%
BR-M* ♂	29	24.6%
Laie ♀	12	10.2%
BC* ♀	23	19.5%
BR-M* ♀	15	12.7%

*BC: bête de compagnie

*BR-M: bête rousse - marcassin

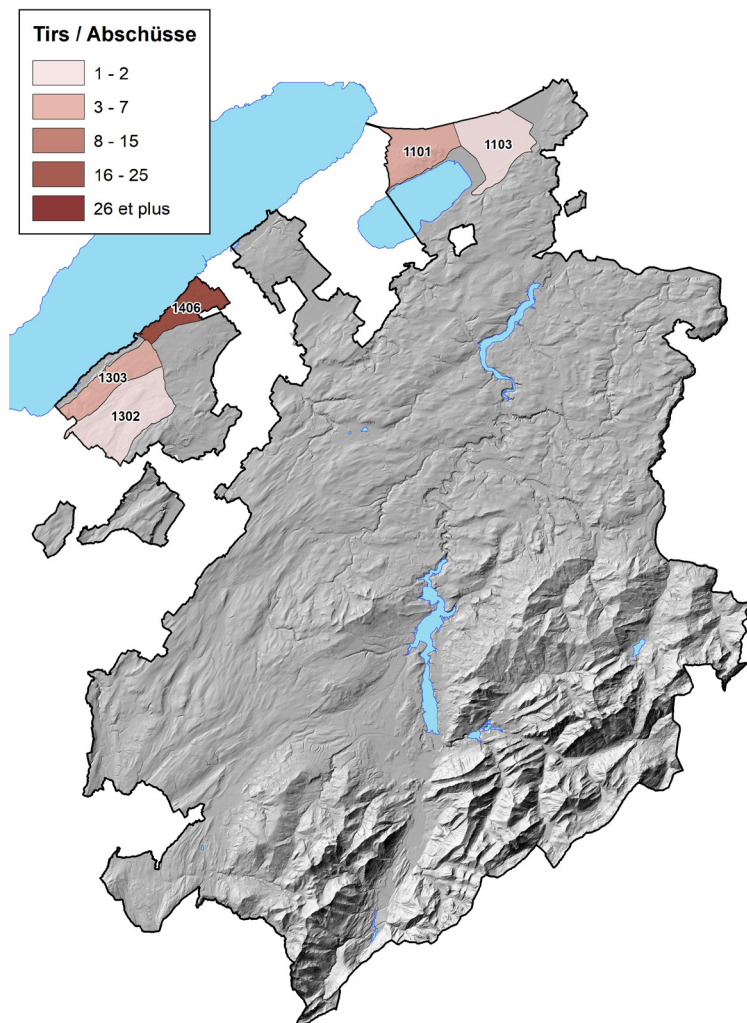
14% des tirs ont été effectués des miradors installés dans les réserves de la rive sud du lac de Neuchâtel.

Progression sur 1 an: -4.0%
Progression sur 5 ans: 1.5%
Progression sur 10 ans: 15.1%



8. Permis Ds (chasse d'été)

8.1 Sanglier (*Sus scrofa*)



Total réalisation: 33

Les tirs de l'été 2020 se composent de la manière suivante:

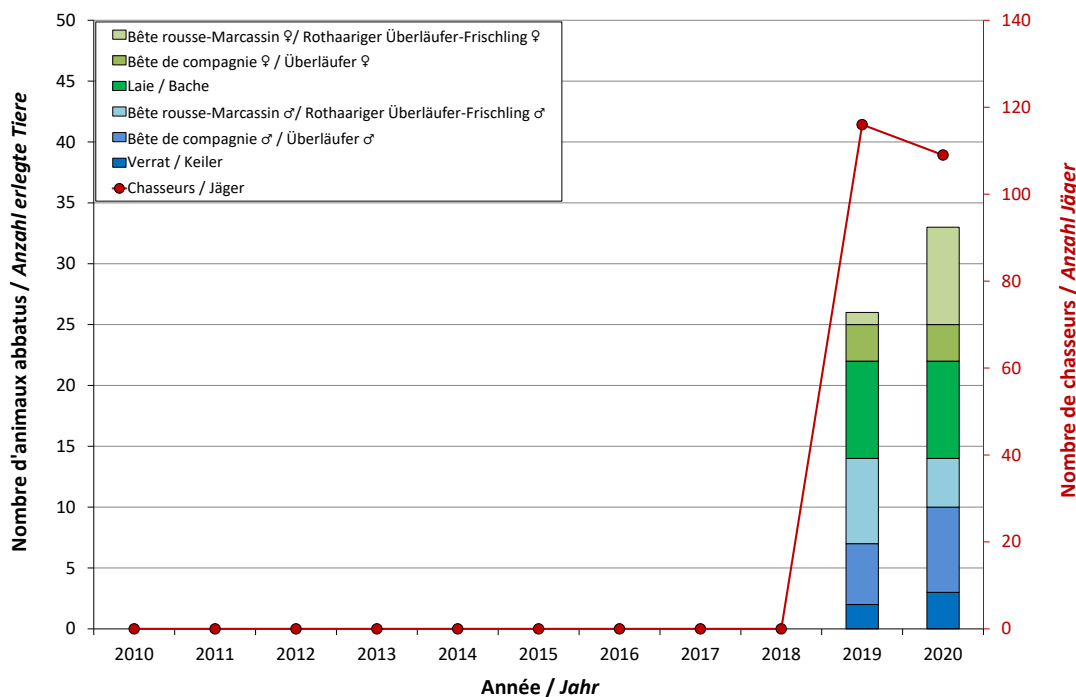
	nombre absolu	pourcentage
Verrat ♂	3	9.1%
BC* ♂	7	21.2%
BR-M* ♂	4	12.1%
Laie ♀	8	24.2%
BC* ♀	3	9.1%
BR-M* ♀	8	24.2%

*BC: bête de compagnie

*BR-M: bête rousse - marcassin

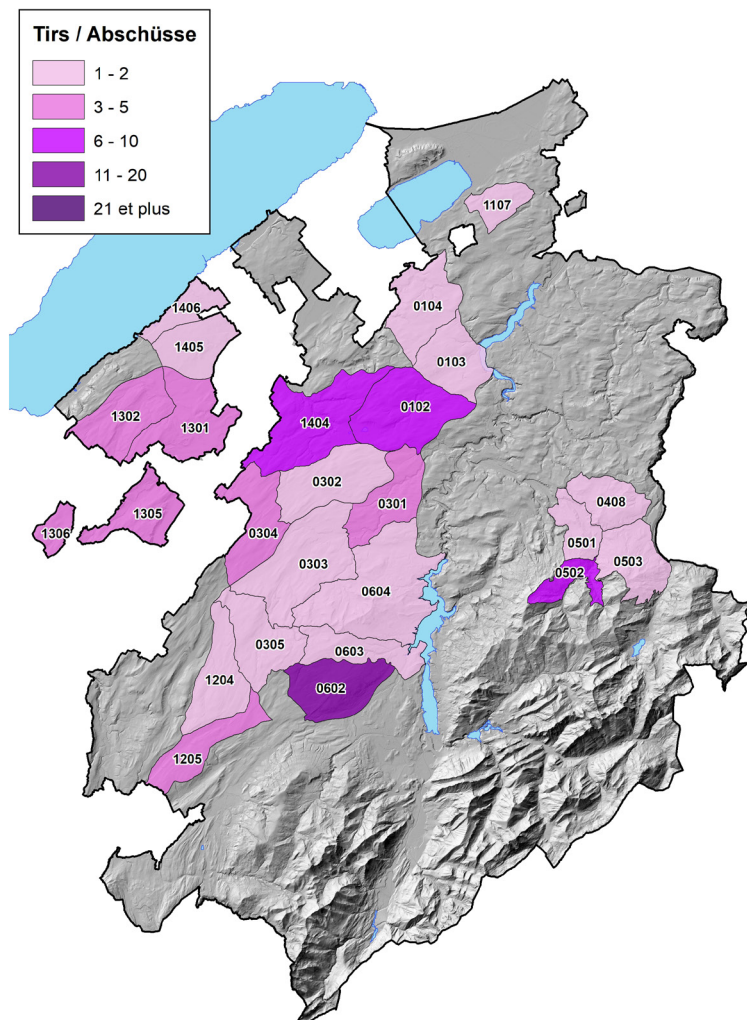
Progression sur 1 an: 26.9%
Progression sur 5 ans: NA*
Progression sur 10 ans: NA*

*NA: No Data Available



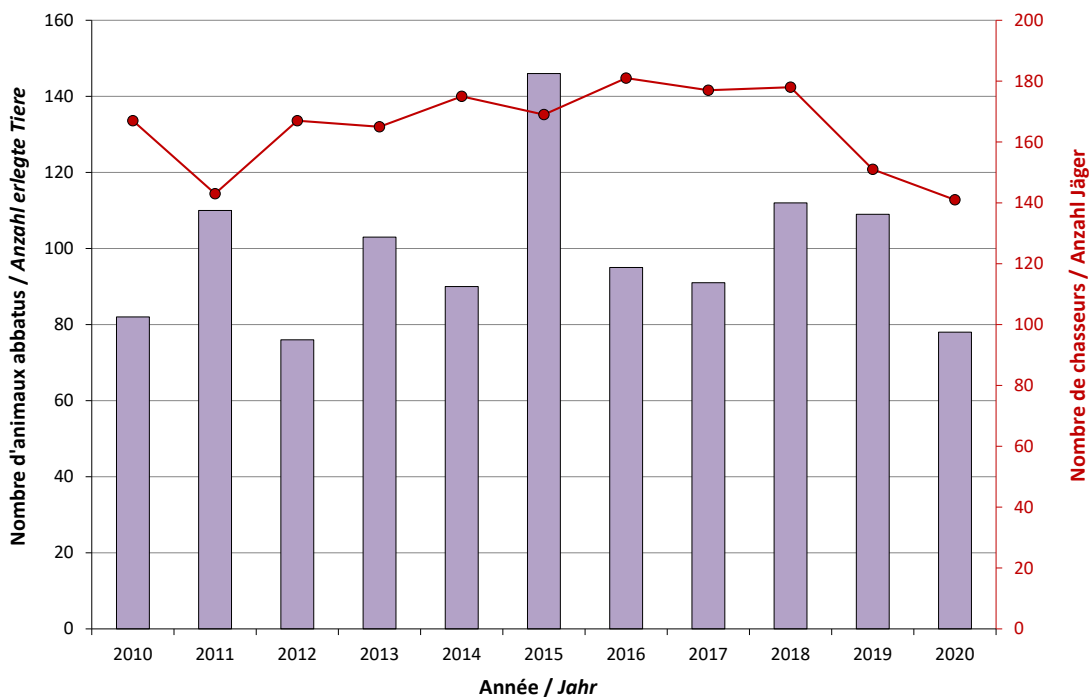
9. Permis E

9.1 Bécasse des bois (*Scolopax rusticola*)



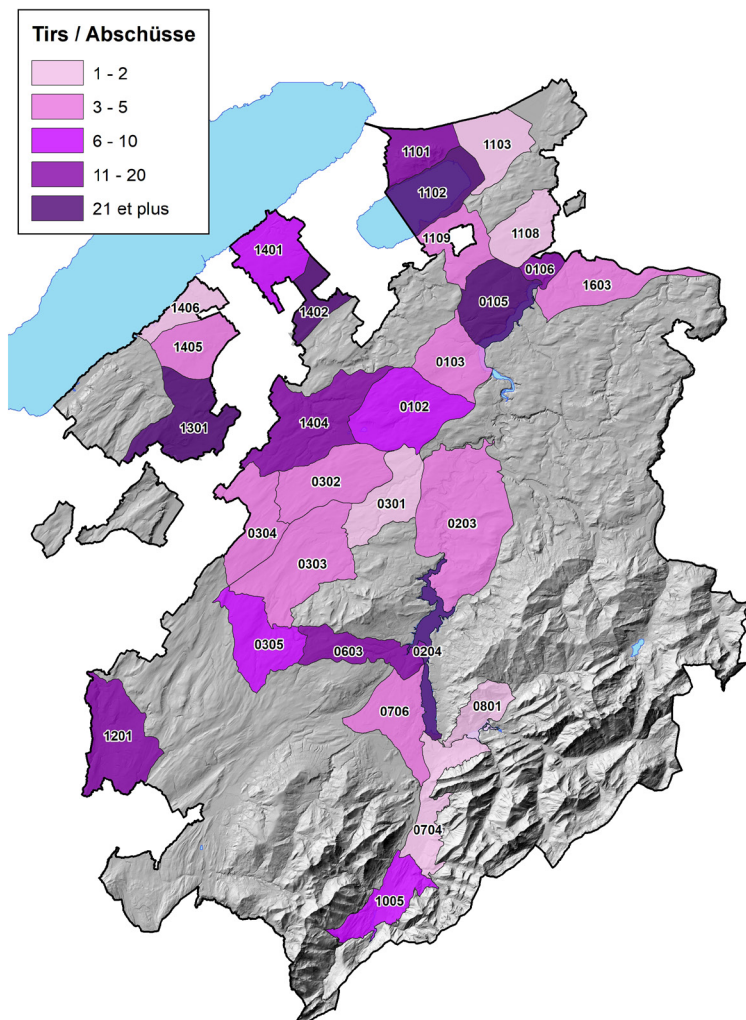
Total réalisation: 78

Progression sur 1 an: -28.4%
 Progression sur 5 ans: -29.4%
 Progression sur 10 ans: -23.1%



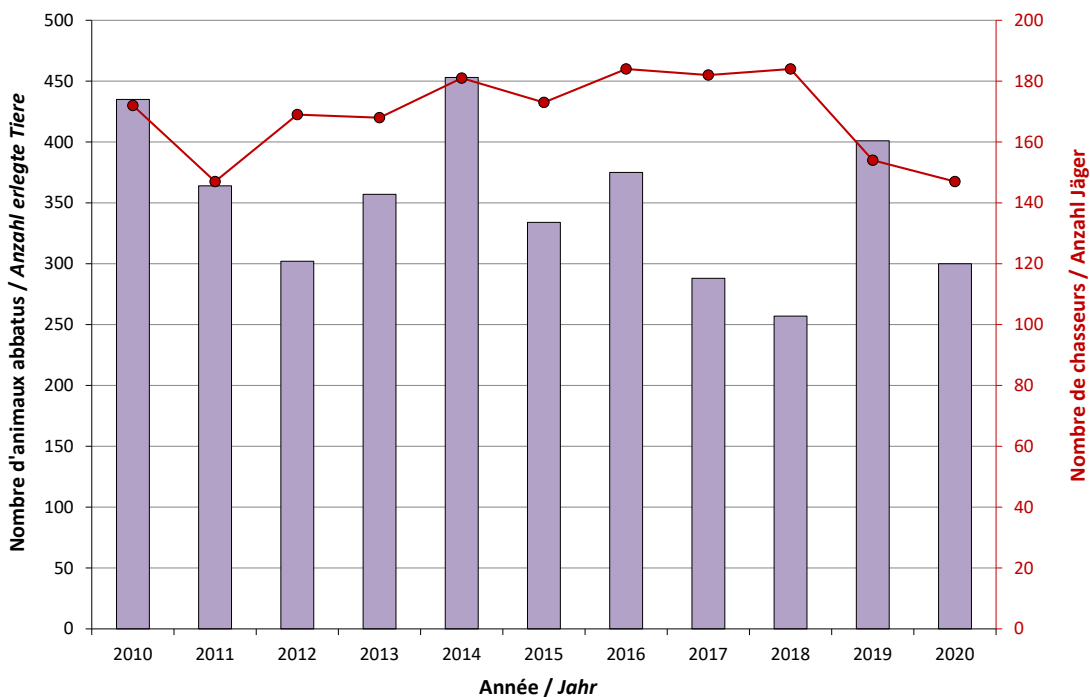
9. Permis E-F-G

9.2 Canard colvert (*Anas platyrhynchos*)



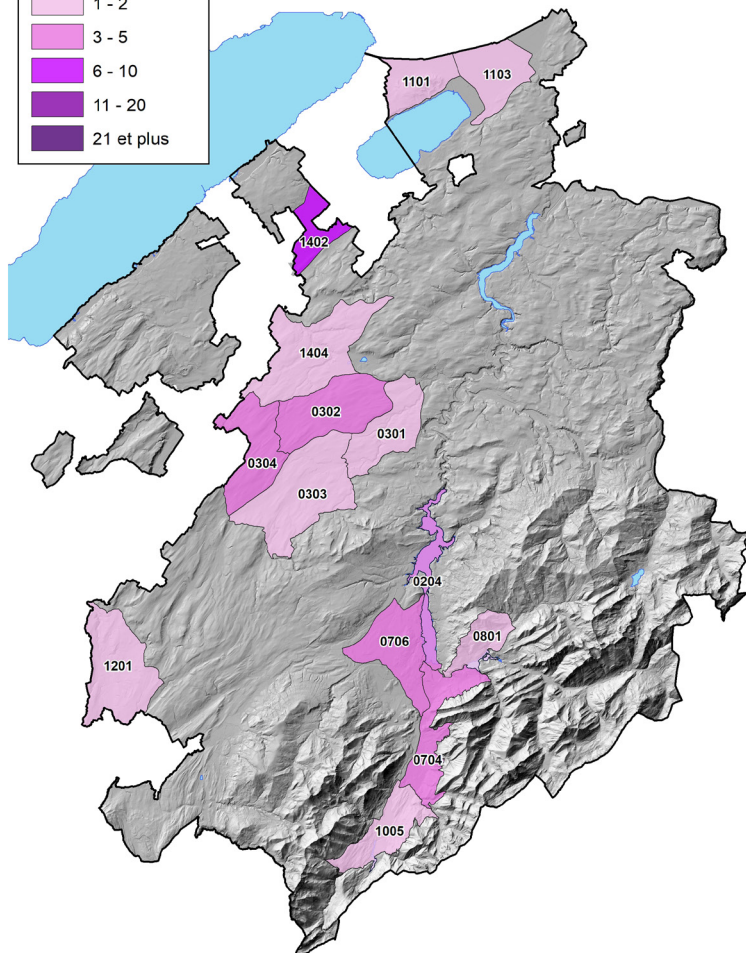
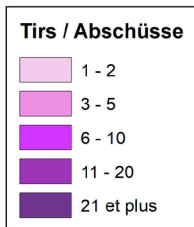
Total réalisation: 300

Progression sur 1 an: -25.2%
 Progression sur 5 ans: -9.3%
 Progression sur 10 ans: -15.8%



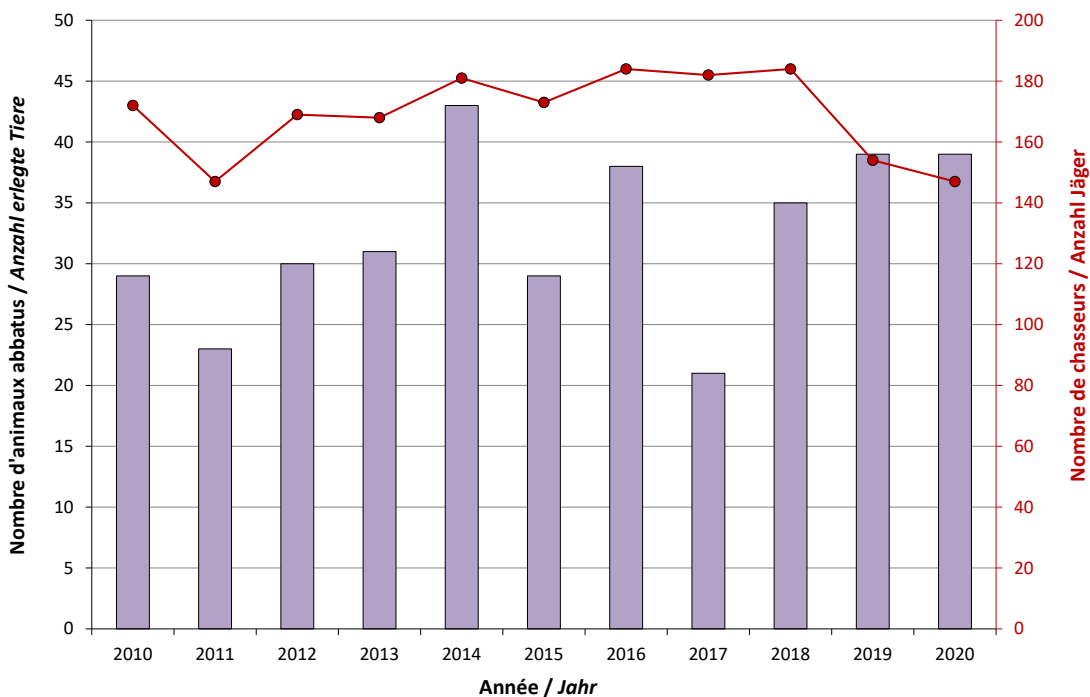
9. Permis E-F-G

9.3 Sarcelle d'hiver (*Anas crecca*)



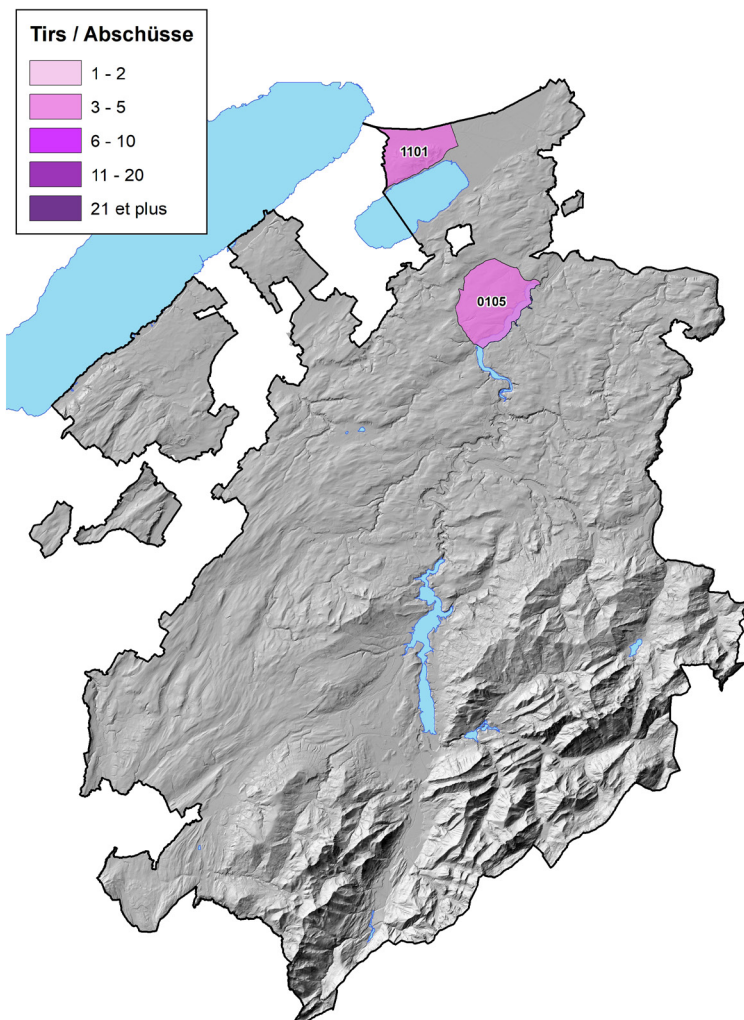
Total réalisation: 39

Progression sur 1 an: 0.0%
 Progression sur 5 ans: 20.3%
 Progression sur 10 ans: 22.6%



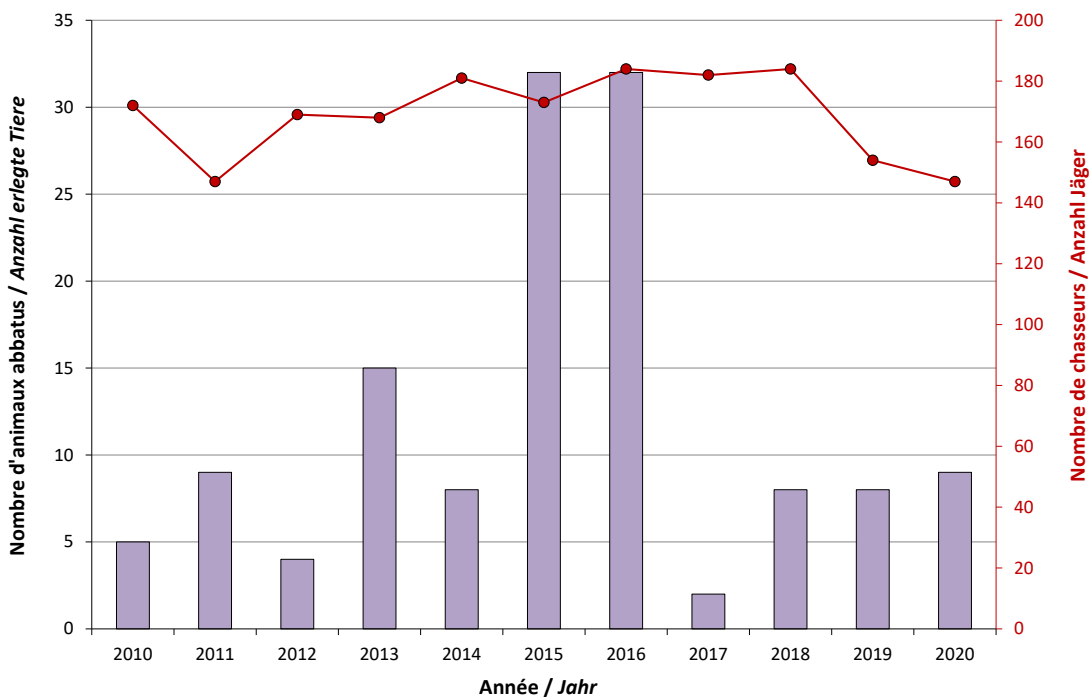
9. Permis E-F-G

9.4 Fuligule milouin (*Aythya ferina*)



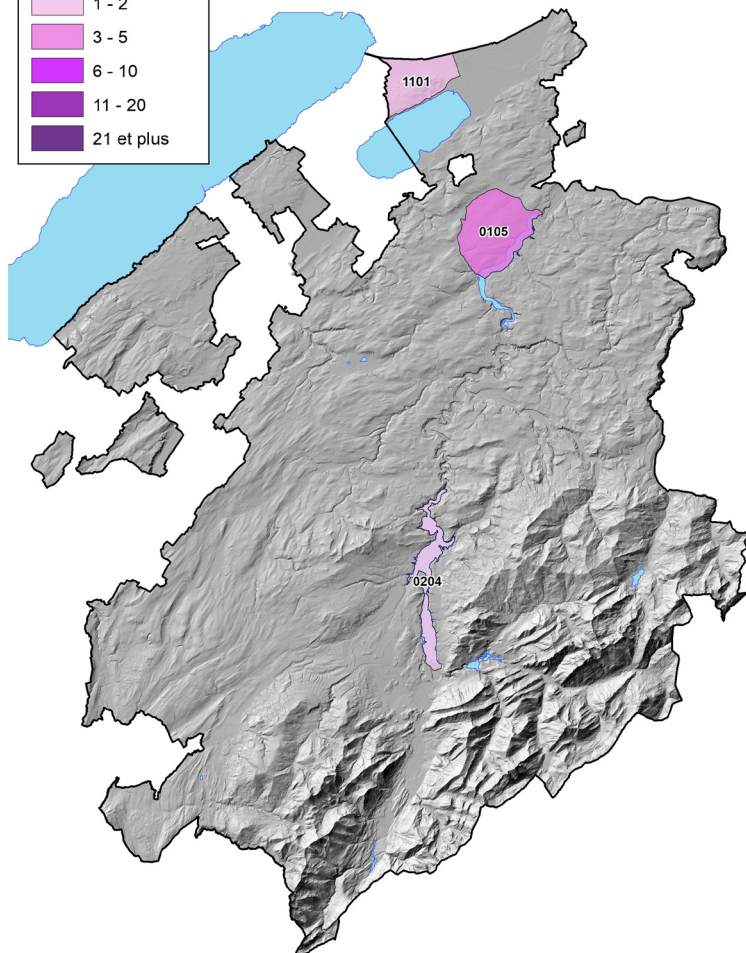
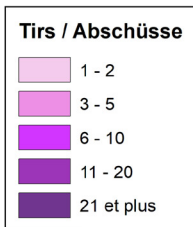
Total réalisation: 9

Progression sur 1 an: 12.5%
 Progression sur 5 ans: -45.1%
 Progression sur 10 ans: -26.8%



9. Permis E-F-G

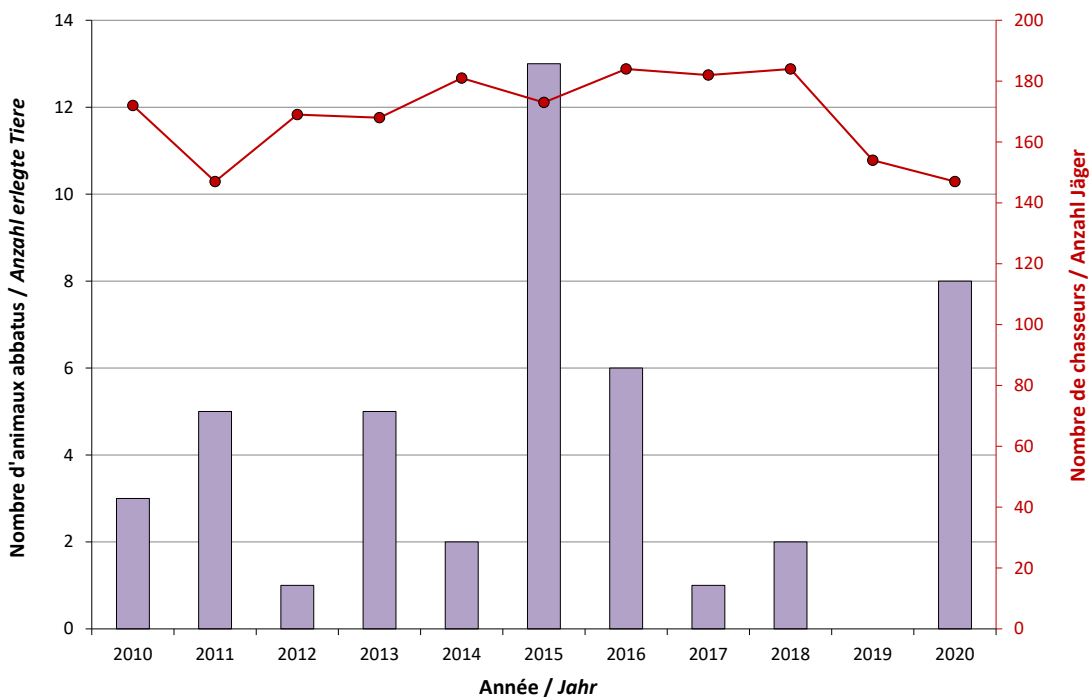
9.5 Fuligule morillon (*Aythya fuligula*)



Total réalisation: 8

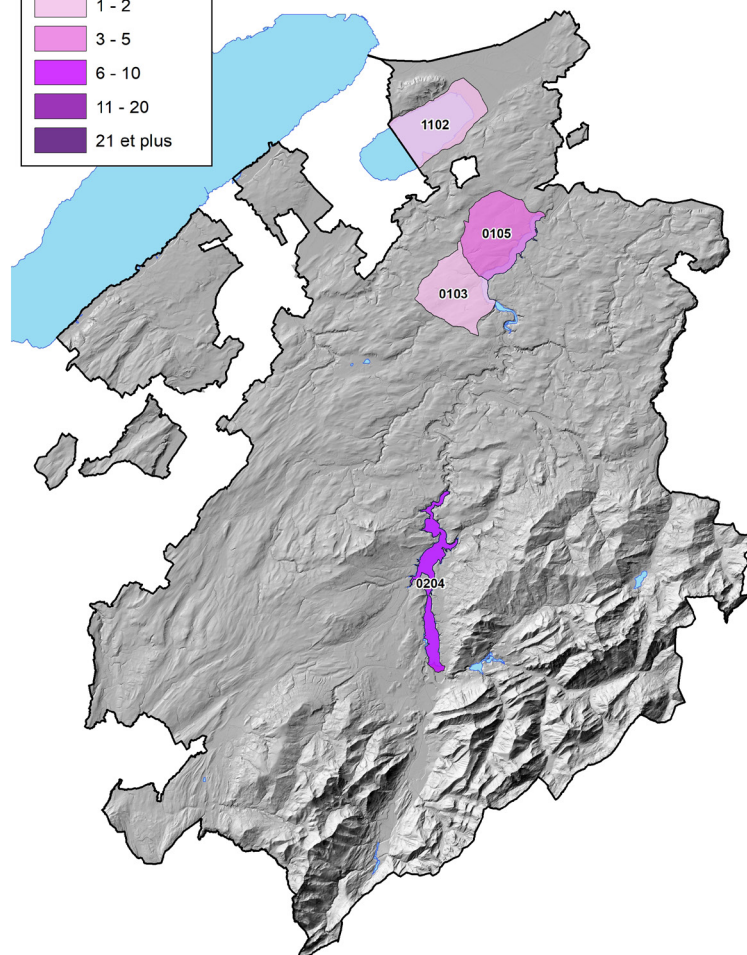
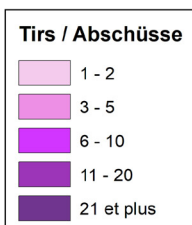
Progression sur 1 an: NA*
Progression sur 5 ans: 81.8%
Progression sur 10 ans: 110.5%

*NA: No Data Available



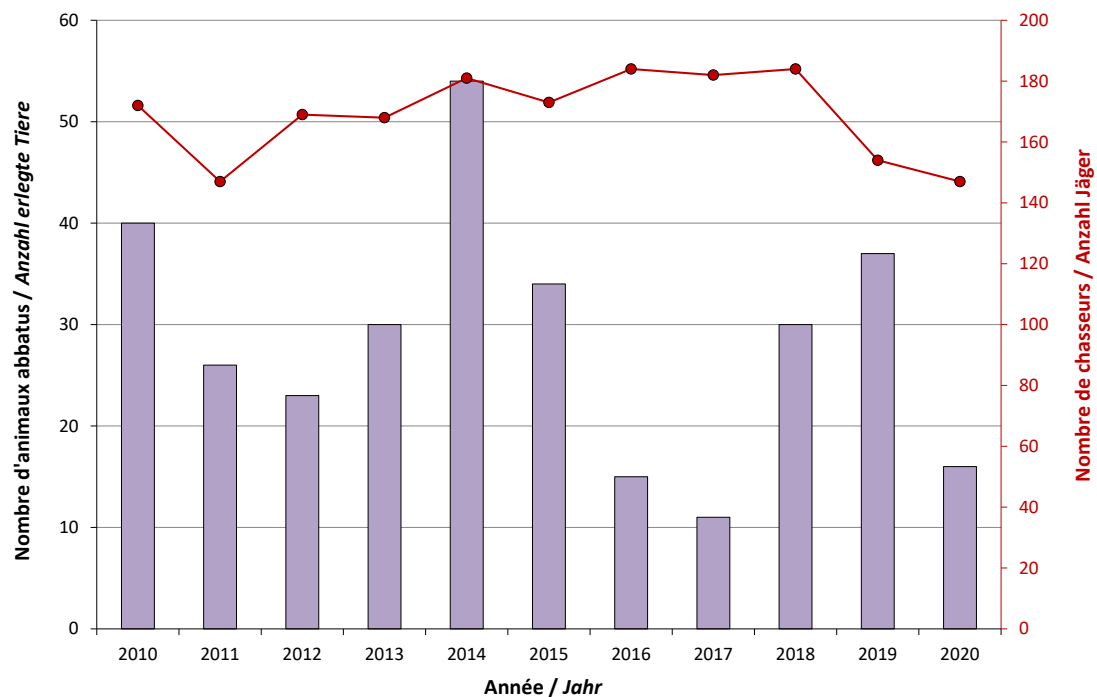
9. Permis E-F-G

9.6 Grèbe huppé (*Podiceps cristatus*)



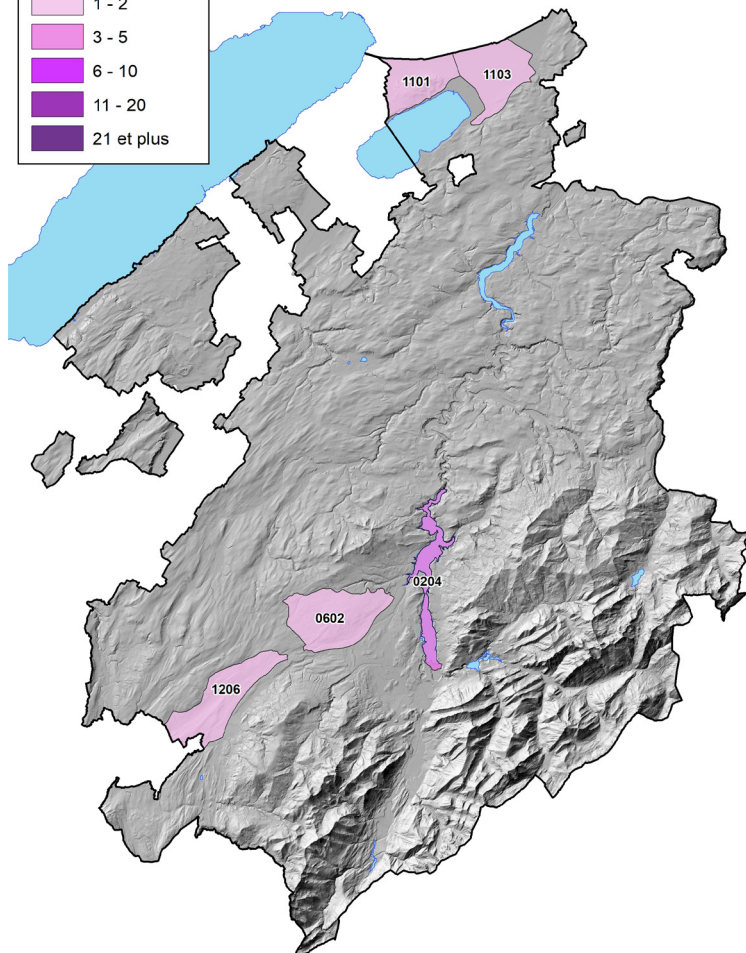
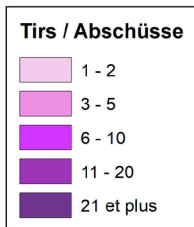
Total réalisation: 16

Progression sur 1 an: -56.7%
Progression sur 5 ans: -37.0%
Progression sur 10 ans: -46.6%



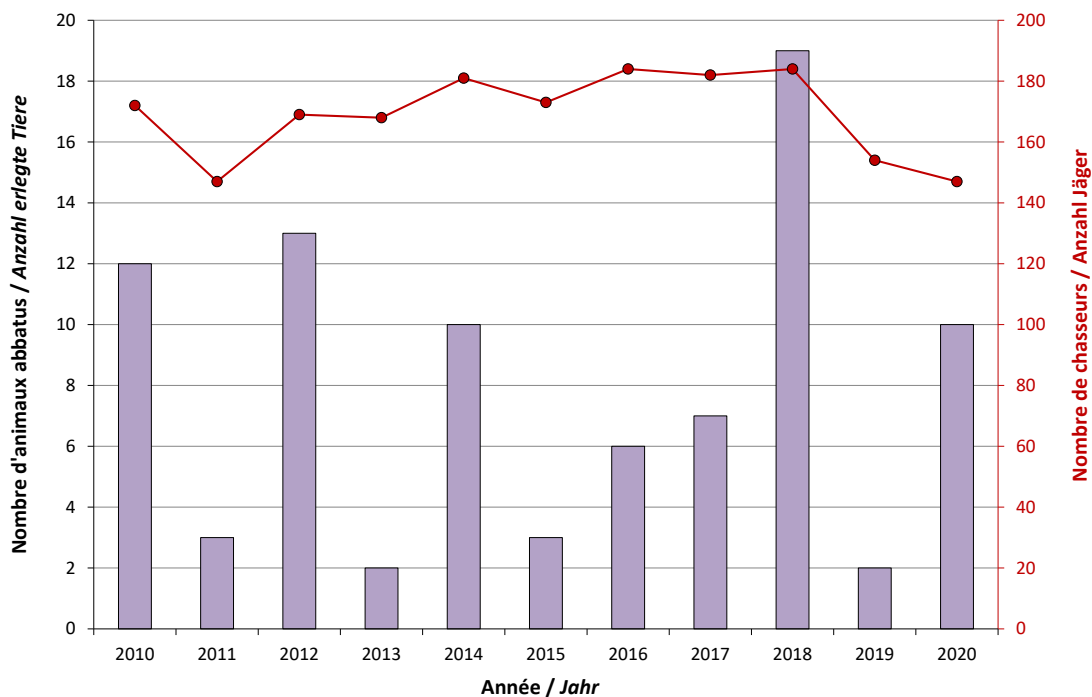
9. Permis E-F-G

9.7 Foulque macroule (*Fulica atra*)



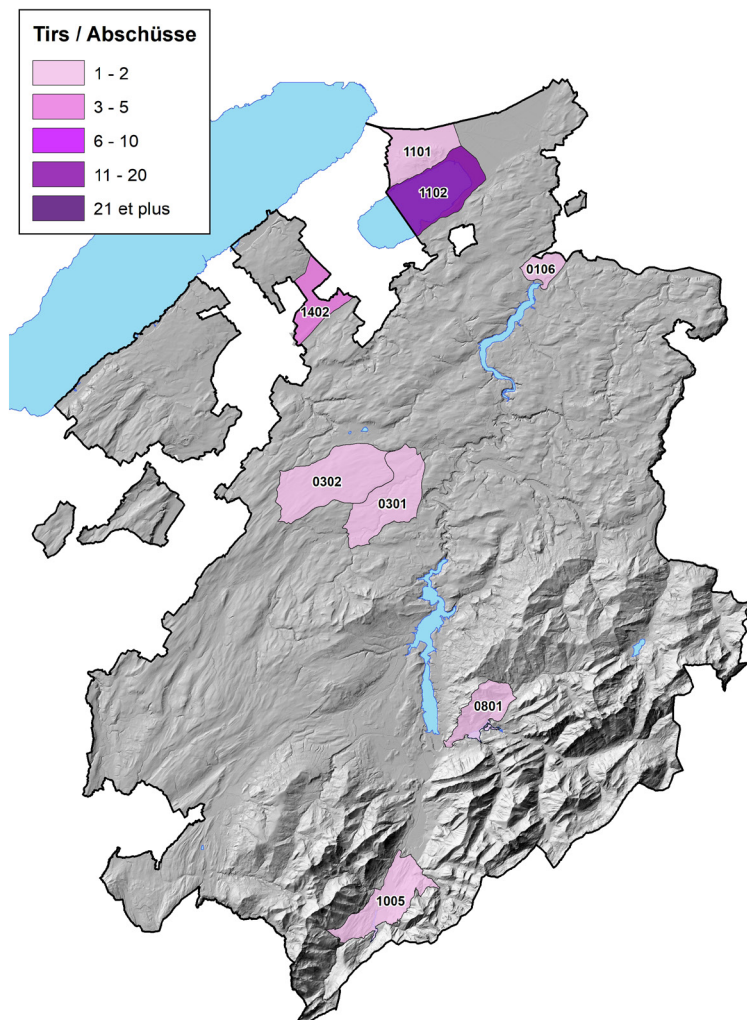
Total réalisation: 10

Progression sur 1 an: 400.0%
Progression sur 5 ans: 35.1%
Progression sur 10 ans: 29.8%



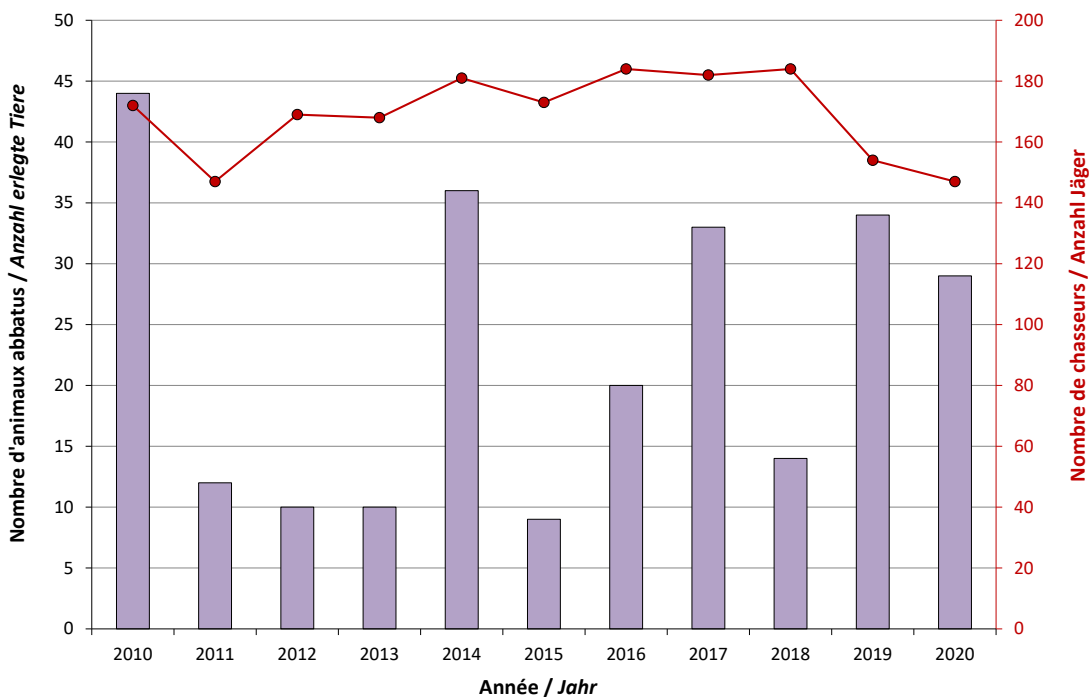
9. Permis E-F-G

9.8 Cormoran (*Phalacrocorax carbo*)



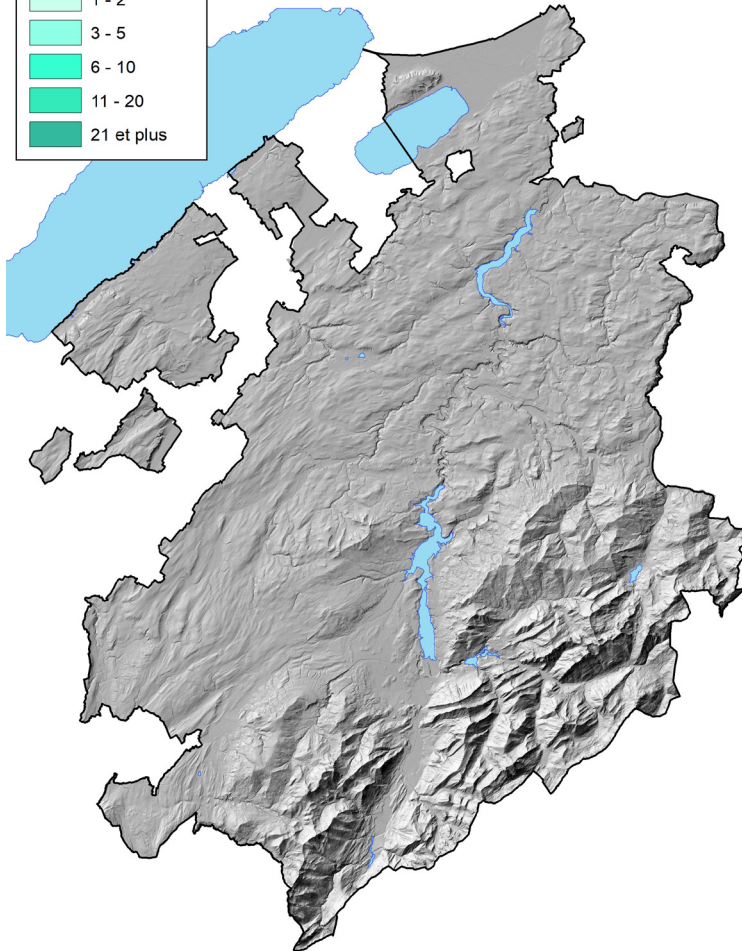
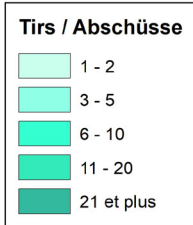
Total réalisation: 29

Progression sur 1 an: -14.7%
 Progression sur 5 ans: 31.8%
 Progression sur 10 ans: 30.6%



10. Permis H

10.1 Cormoran (*Phalacrocorax carbo*)



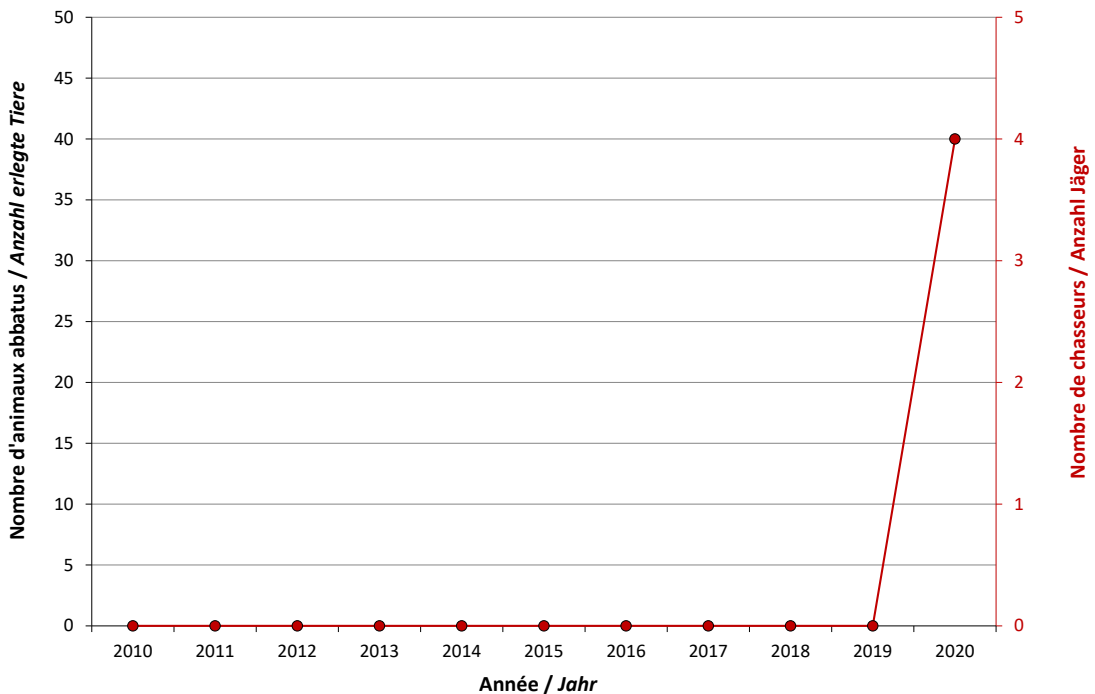
Total réalisation: 0

Permis en vigueur depuis 2020 suite aux modifications des concordats sur la chasse du lac de Neuchâtel (RF 922.5) et du lac de Morat (RF 922.6).

Ce permis est réservé aux titulaires d'un permis de pêche professionnel et permet le droit de chasser exclusivement le cormoran.

Progression sur 1 an: NA*
Progression sur 5 ans: NA*
Progression sur 10 ans: NA*

*NA: No Data Available



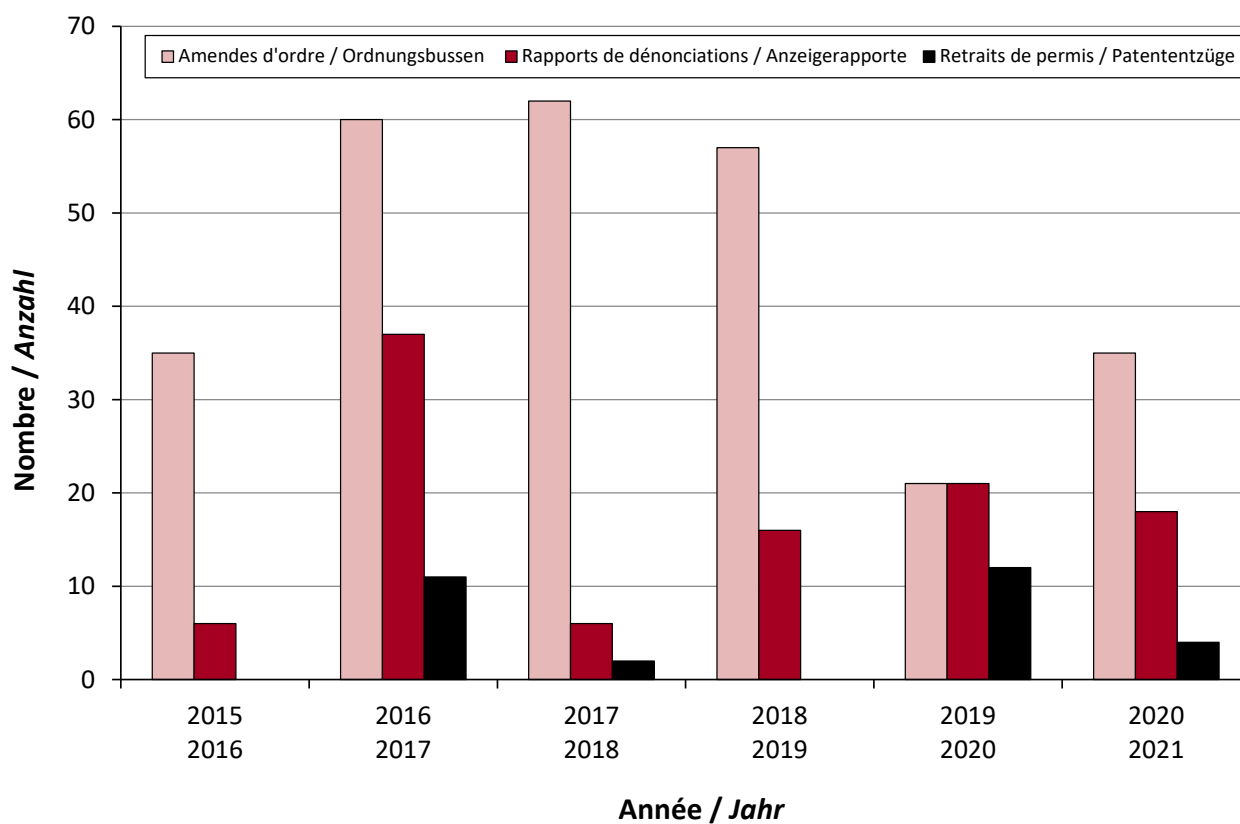
11. Infractions de chasse

Statistique des infractions de chasse

Nombre d'amendes d'ordre (depuis leur entrée en vigueur en 2015), nombre de rapports de dénonciations adressés au Ministère public ainsi que le nombre de retraits de permis par saison de chasse.

	2015 2016	2016 2017	2017 2018	2018 2019	2019 2020	2020 2021
Amendes d'ordre	35	60	62	57	21	35
Rapports de dénonciations	6*	37*	6*	16*	22	18
Retraits de permis	0	11	2	0	10	4

**Le nombre de rapports de dénonciations adressées aux Préfectures ne figure pas dans cette statistique.*



Direction des institutions, de l'agriculture et des forêts DIAF
Ruelle de Notre-Dame 2, Case postale, 1701 Fribourg

www.fr.ch/diaf

Avril 2021

