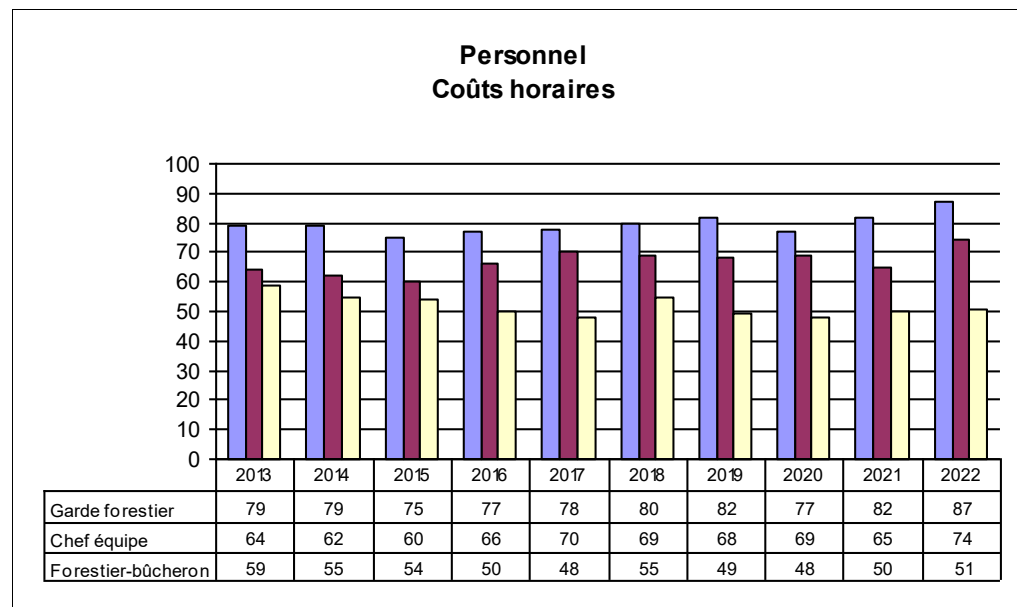
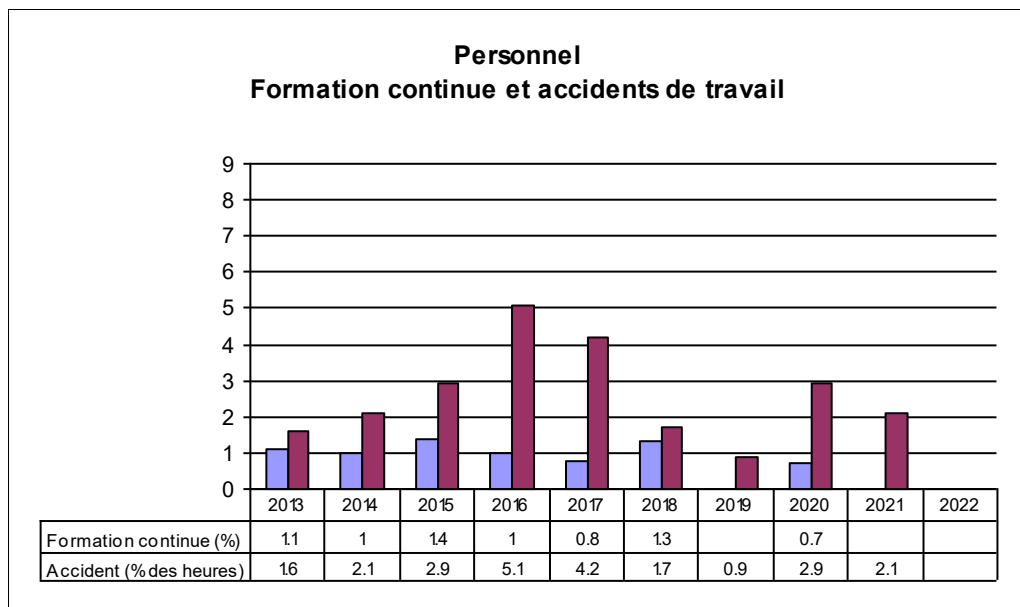
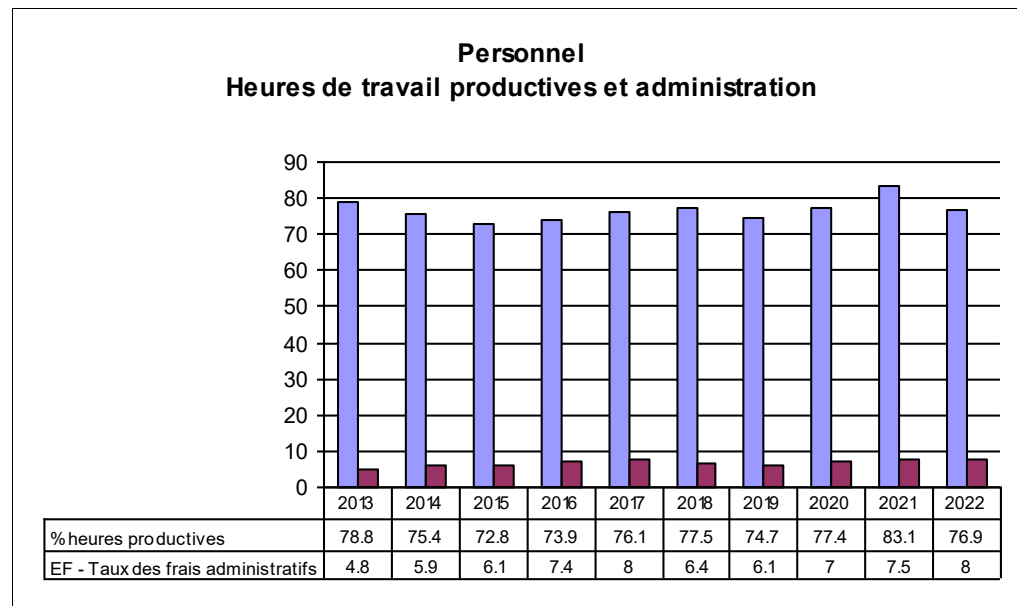
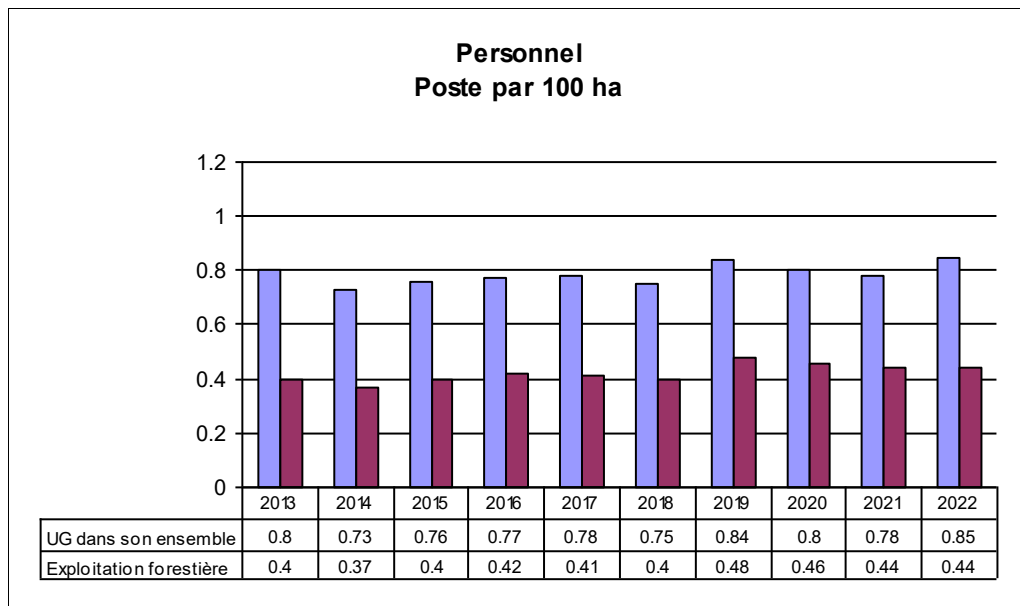
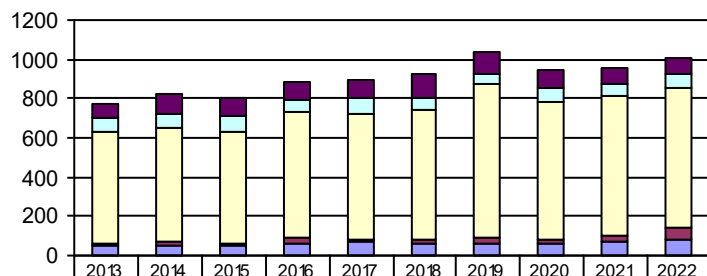


No Entreprise: **60** **Préalpes / Voralpen (FR)**



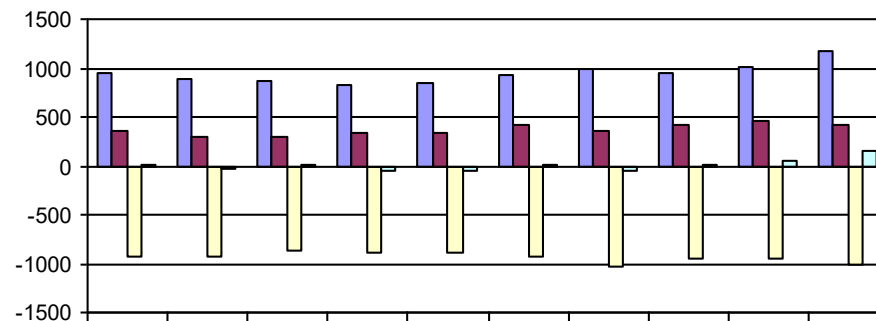
No Entreprise: 60 Préalpes / Voralpen (FR)

**Exploitation forestière**  
**Coûts totaux par hectare**



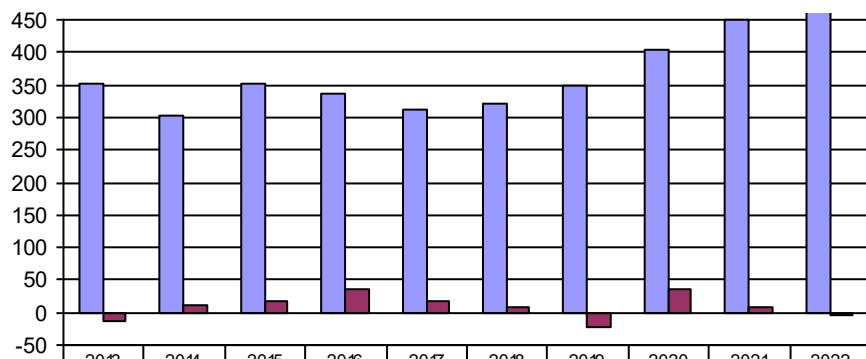
	2013	2014	2015	2016	2017	2018	2019	2020	2021	2022
Coûts pour entretien	79	103	83	92	91	119	105	88	82	85
Coûts pour 1er échelon de production	62	74	84	56	80	65	59	65	59	66
Coûts pour 2e échelon de production	569	579	570	646	638	658	780	706	715	708
Coûts pour autres activités	11	16	12	22	14	23	27	16	28	66
Coûts pour activités d'administration	55	52	50	65	72	59	63	66	72	81

**Exploitation forestière**  
**Résultat par hectare**



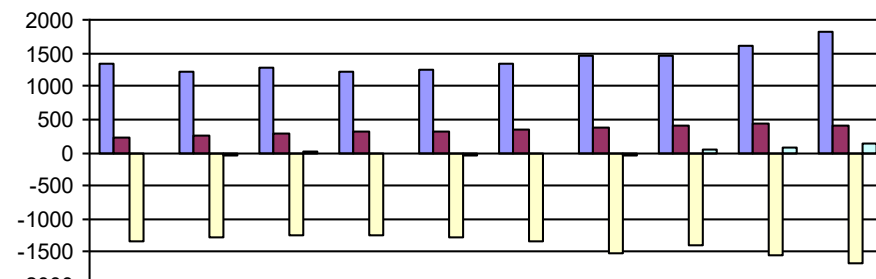
	2013	2014	2015	2016	2017	2018	2019	2020	2021	2022
Recettes totales	939	886.6	871.3	822	846.9	931.5	981.8	958	1005.3	1164.5
dont subventions	348.3	295.2	305.4	330.7	333.5	411.9	366.1	413.1	456.7	417
Coûts totaux	-927.5	-926	-860.7	-880.4	-894.7	-924.3	-1035.5	-941.8	-957	-1005.7
Résultat total	116	-39.4	10.5	-58.4	-47.8	7.2	-53.7	16.1	48.3	158.8

**Prestations de service**  
**Recettes et résultats par ha**



	2013	2014	2015	2016	2017	2018	2019	2020	2021	2022
Recettes totales	352.6	301.7	350.8	336	311.8	322	349.1	402.7	450.2	547.6
Résultat total	-14.5	10.4	16.4	35	17.1	7.6	-23	36.7	9	-3

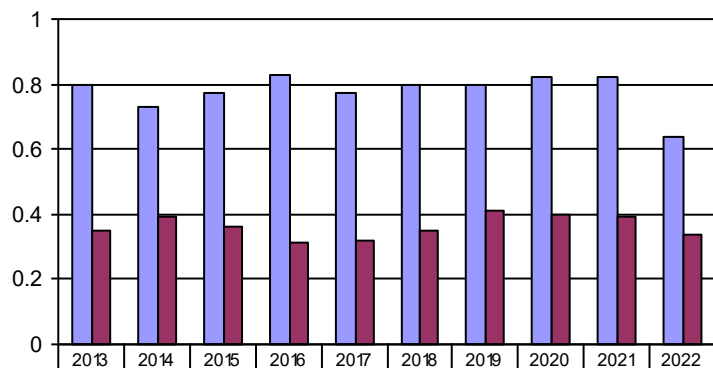
**Entreprise dans son ensemble**  
**Résultats par hectare**



	2013	2014	2015	2016	2017	2018	2019	2020	2021	2022
Recettes totales	1339	1231	1267	1231	1234	1333	1446	1447	1599	1814
dont subventions	238.4	269.7	286.4	302.7	323.6	357.6	378.1	414.5	444.8	410.5
Dépenses totales	-1346	-1266	-1253	-1261	-1282	-1345	-1506	-1401	-1535	-1684
Résultat total	-7	-35	14	-29	-48	-11	-60	47	64	129

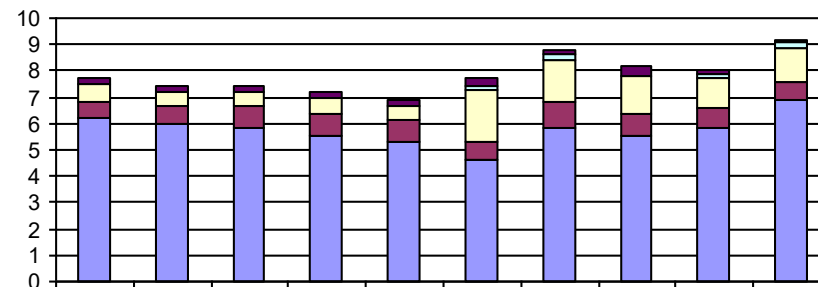
No Entreprise: **60** **Préalpes / Voralpen (FR)**

**Exploitation forestière**  
**Temps consacré par m3 / Engagement d'entrepreneurs**



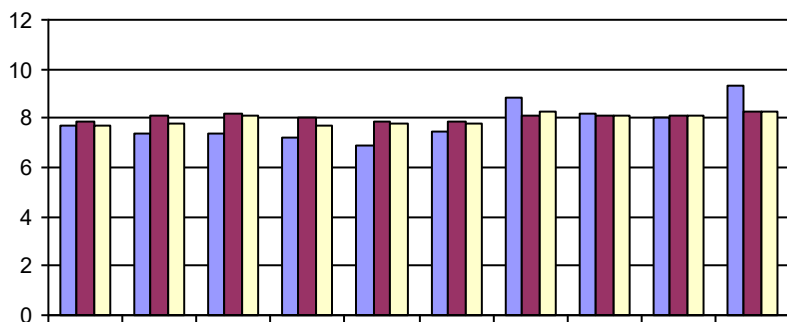
Temps investi par m3 bois façonné	0.8	0.73	0.77	0.83	0.77	0.8	0.8	0.82	0.82	0.64
% des prestations d'entrepreneurs	0.35	0.39	0.36	0.31	0.32	0.35	0.41	0.4	0.39	0.34

**Exploitation forestière**  
**Volume de bois exploité en m3 par ha**



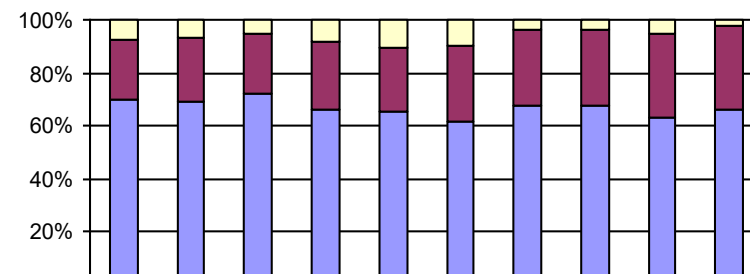
	2013	2014	2015	2016	2017	2018	2019	2020	2021	2022
Bois laissé sur place	0.2	0.2	0.2	0.2	0.2	0.3	0.2	0.4	0.1	0.1
Chablis feuillus	0	0	0	0	0	0.1	0.2	0	0.2	0.2
Chablis résineux	0.7	0.5	0.5	0.6	0.6	2	16	14	11	13
Exploitation feuillus	0.6	0.7	0.9	0.9	0.8	0.7	1	0.9	0.8	0.7
Exploitation résineux	6.2	6	5.8	5.5	5.3	4.6	5.8	5.5	5.8	6.9

**Exploitation forestière**  
**Exploitation, possibilité et accroissement m3 par ha**



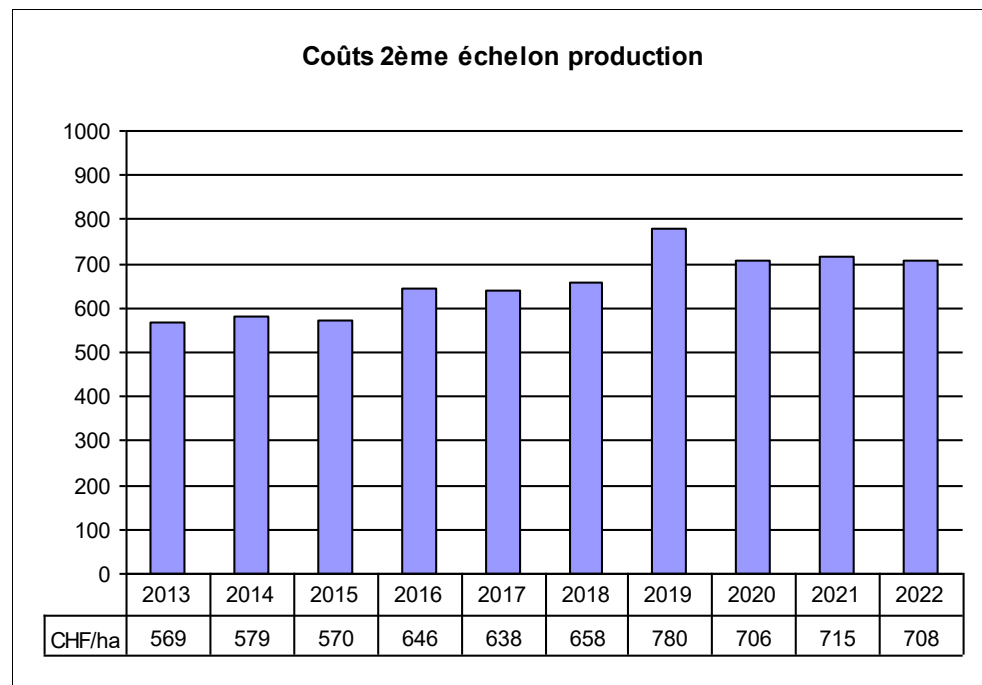
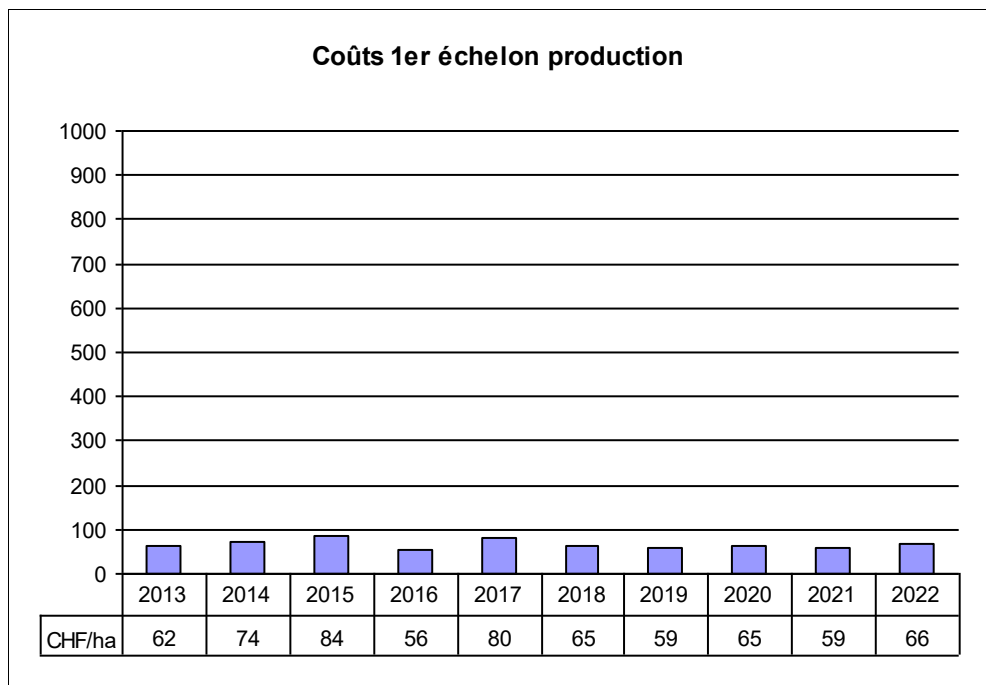
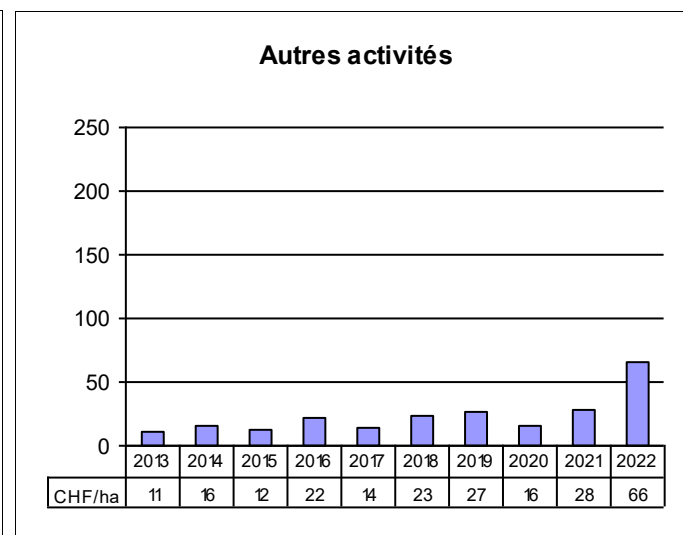
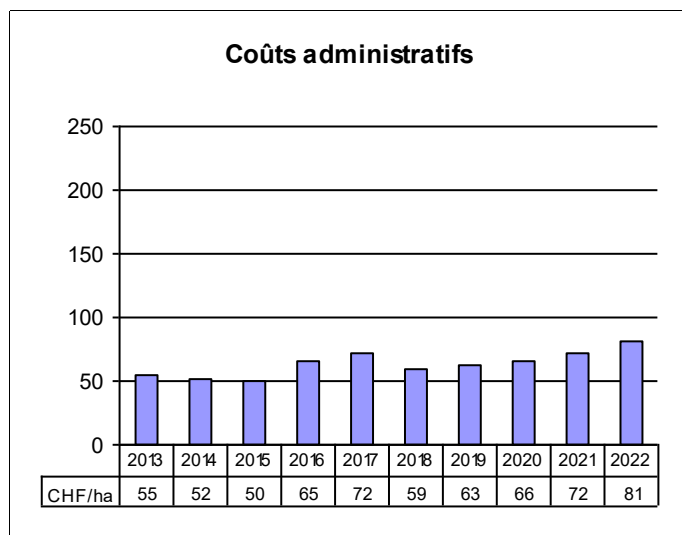
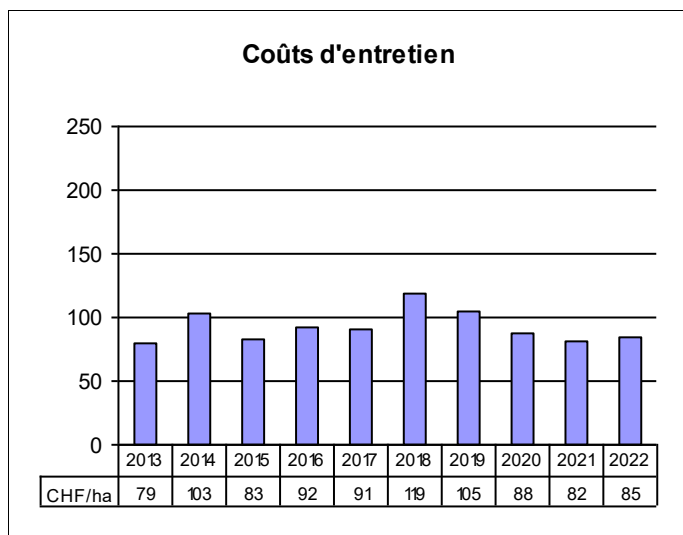
Exploitation totale par ha	7.7	7.4	7.4	7.2	6.9	7.5	8.8	8.2	8	9.3
Possibilité par ha	7.9	8.1	8.2	8	7.9	7.9	8.1	8.1	8.1	8.3
Accroissement par ha	7.7	7.8	8.1	7.7	7.8	7.8	8.3	8.1	8.1	8.3

**Exploitation forestière**  
**Assortiments principaux**



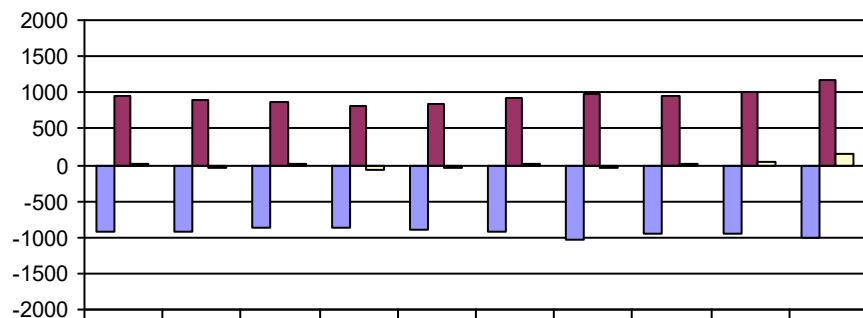
Vente autres assortiments par ha	0	0	0	0	0	0	0	0	0	0
Vente Bois d'industrie par ha	0.6	0.5	0.4	0.6	0.7	0.7	0.3	0.3	0.4	0.2
Vente bois-énergie par ha	1.7	1.7	1.6	1.8	1.6	2.1	2.5	2.2	2.5	2.9
Vente grumes par ha	5.3	5	5.2	4.7	4.3	4.5	5.8	5.3	4.9	6

No Entreprise: **60** Préalpes / Voralpen (FR)



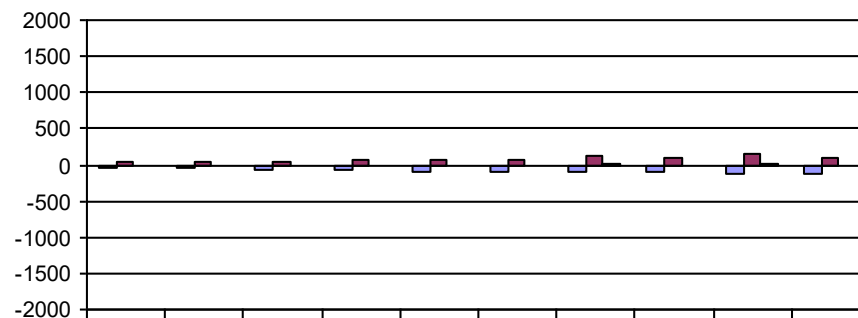
No Entreprise: **60** Préalpes / Voralpen (FR)

**Exploitation forestière**



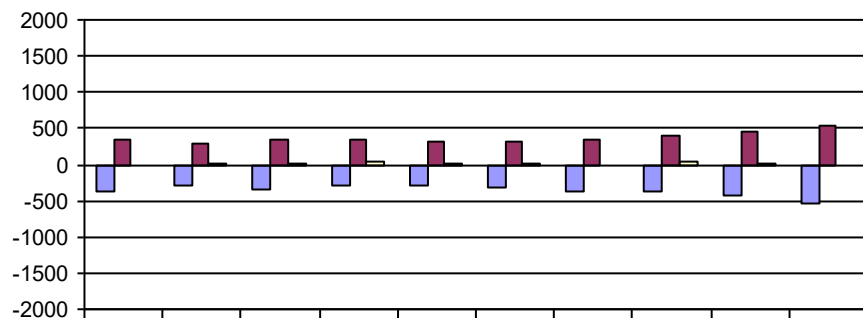
	2013	2014	2015	2016	2017	2018	2019	2020	2021	2022
Dépense CHF/ha	-927	-925	-860	-880	-894	-924	-1035	-941	-957	-1005
Recette CHF/ha	939	886	871	821	846	931	981	957	1005	1164
Résultat CHF/ha	12	-39	11	-59	-48	7	-54	16	48	159

**Production de biens**



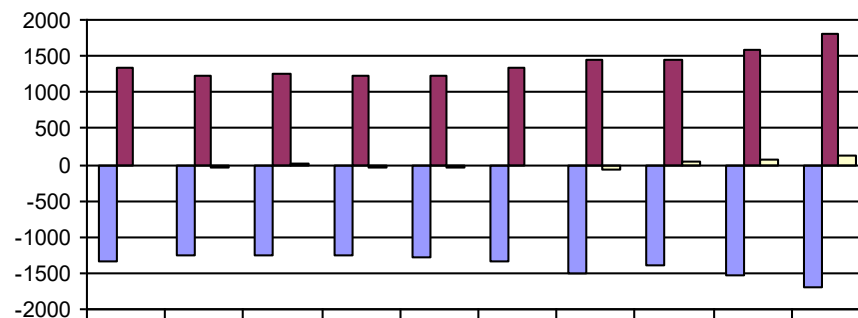
	2013	2014	2015	2016	2017	2018	2019	2020	2021	2022
Dépense CHF/ha	-51	-48	-57	-79	-92	-105	-97	-92	-137	-128
Recette CHF/ha	47	43	44	73	75	79	115	86	143	101
Résultat CHF/ha	-4	-5	-13	-6	-17	-26	18	-6	6	-27

**Prestations de services**



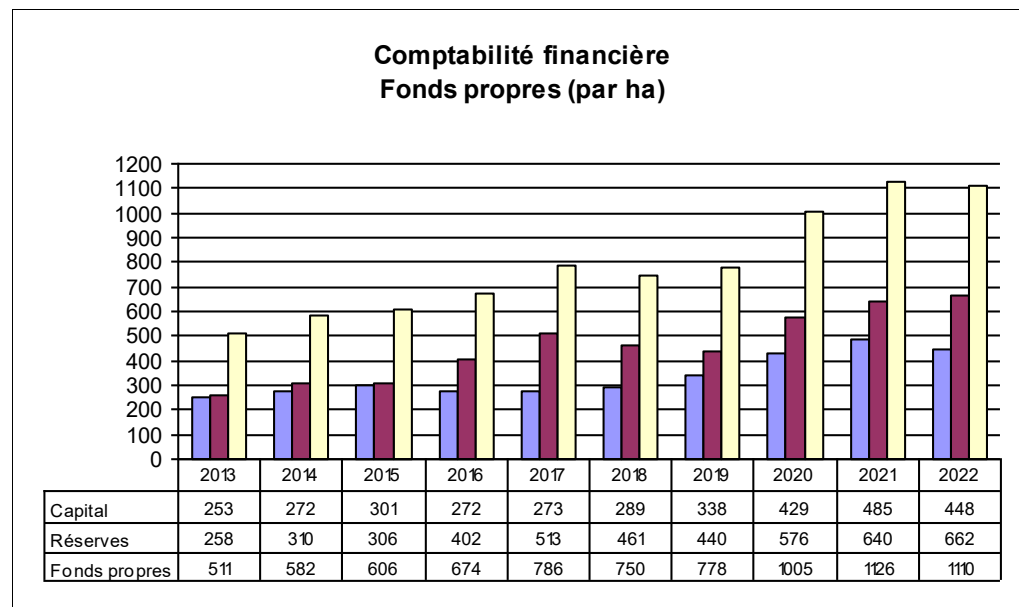
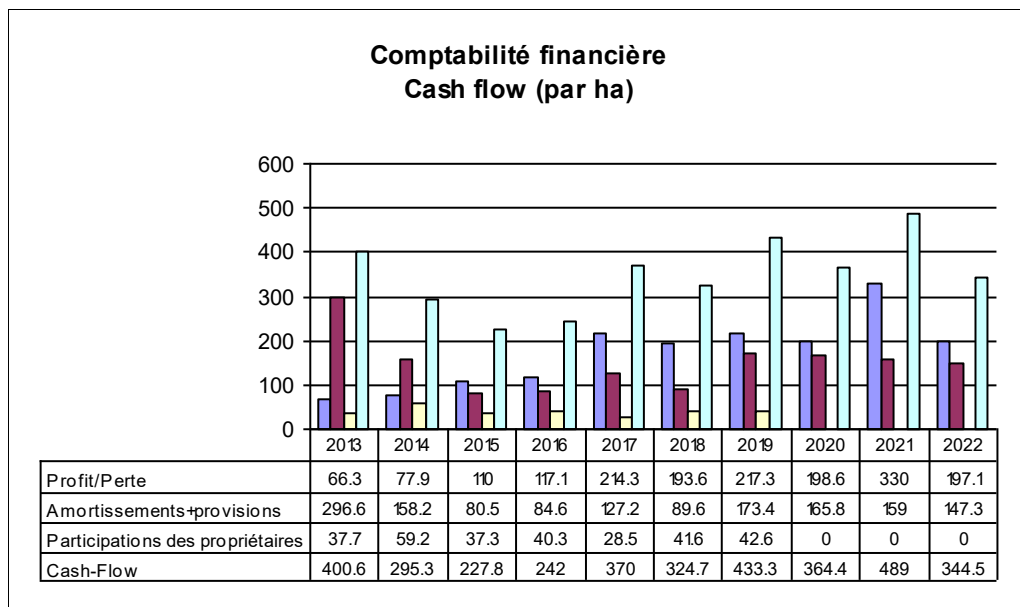
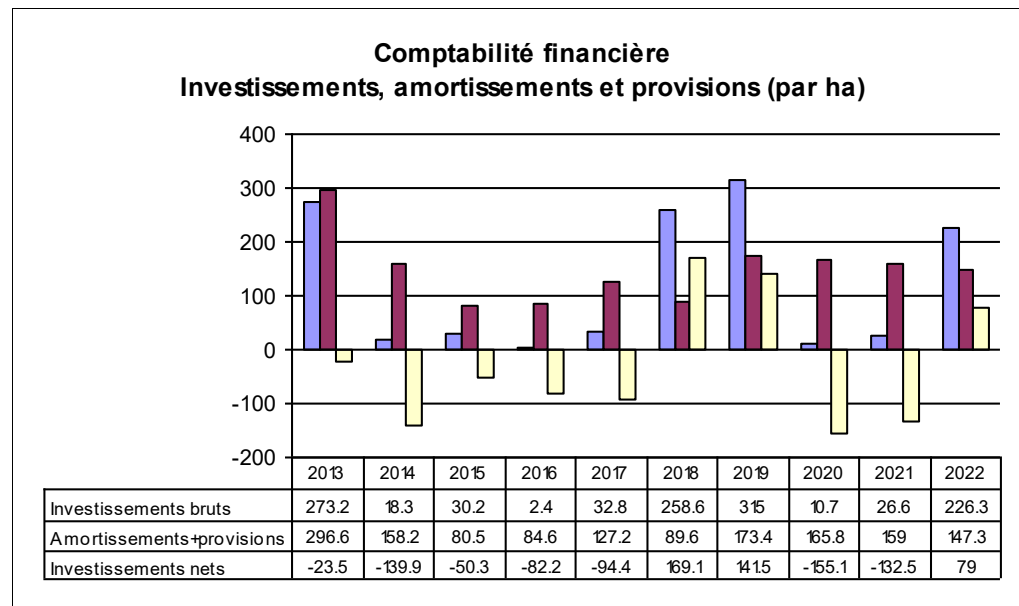
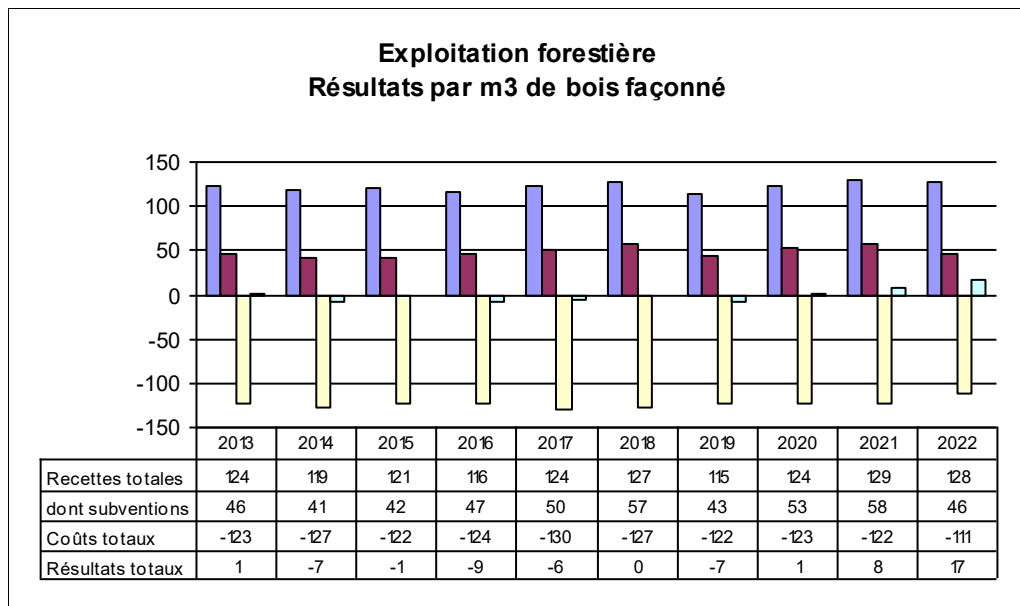
	2013	2014	2015	2016	2017	2018	2019	2020	2021	2022
Dépense CHF/ha	-367	-291	-334	-300	-294	-314	-372	-365	-441	-550
Recette CHF/ha	352	301	350	335	311	321	349	402	450	547
Résultat CHF/ha	-15	10	16	35	17	7	-23	37	9	-3

**Entreprise dans son ensemble**



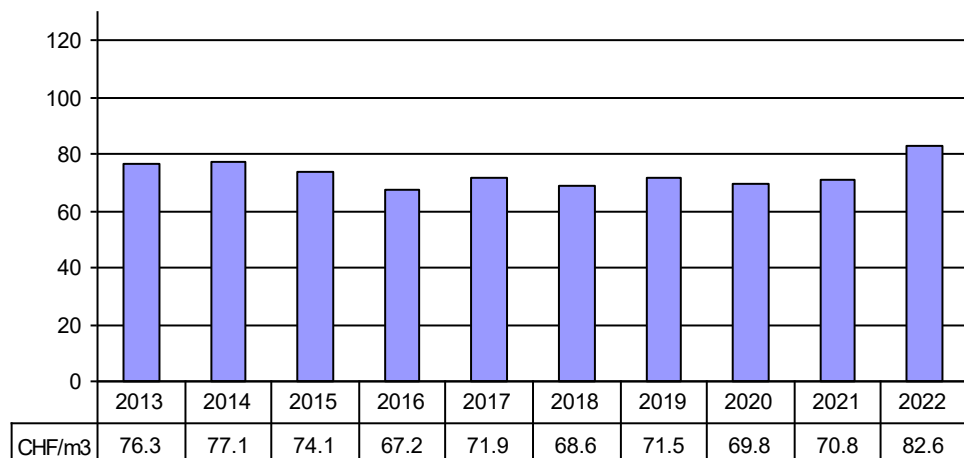
	2013	2014	2015	2016	2017	2018	2019	2020	2021	2022
Dépense CHF/ha	-1346	-1266	-1252	-1260	-1281	-1344	-1505	-1400	-1535	-1684
Recette CHF/ha	1338	1231	1266	1231	1234	1333	1445	1447	1598	1813
Résultat CHF/ha	-8	-35	14	-29	-47	-11	-60	47	63	129

No Entreprise: **60** **Préalpes / Voralpen (FR)**

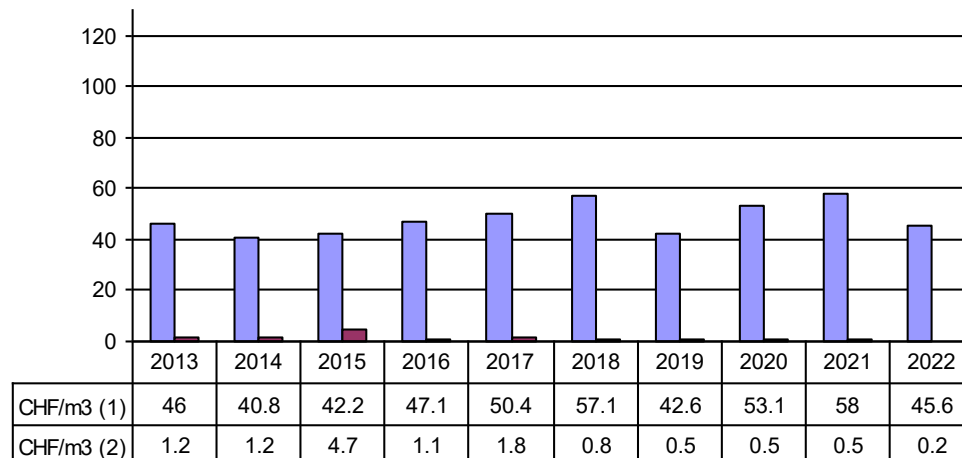


No Entreprise: **60** Préalpes / Voralpen (FR)

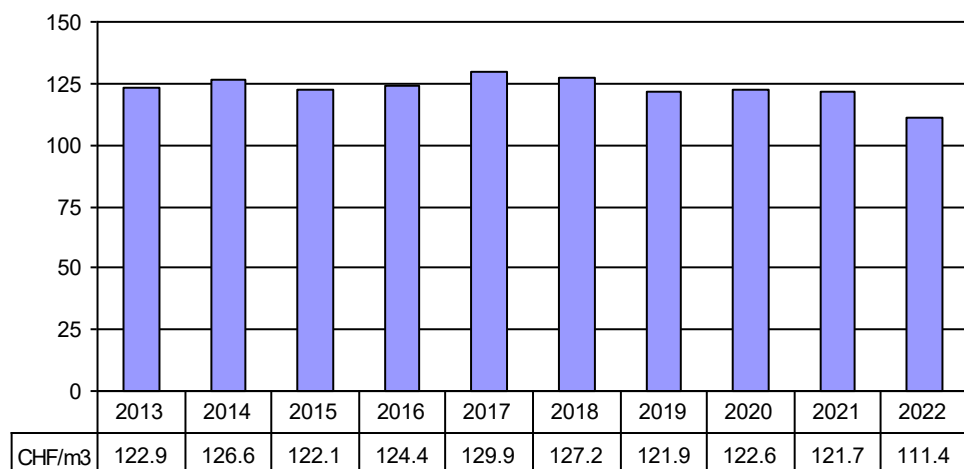
Produit net de la vente de bois façonné



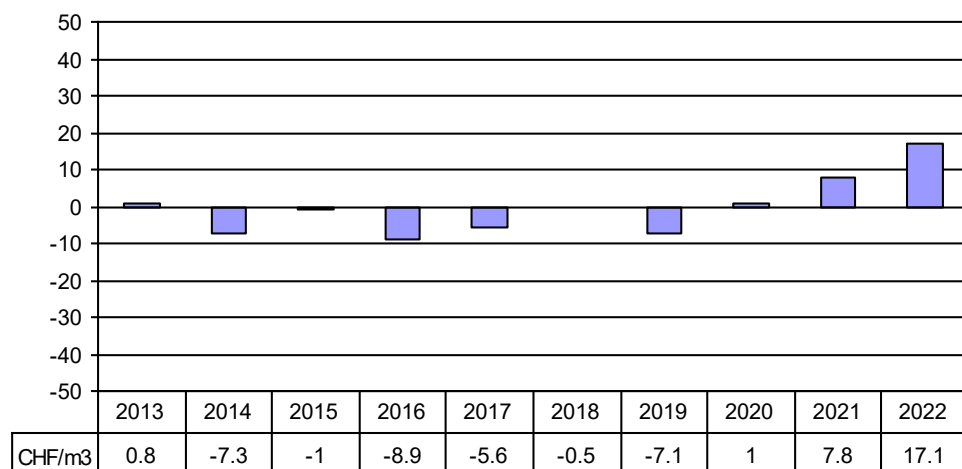
Subv. et contrib. (1), autres prod. (2)  
(bois façonné)



Total des frais (bois façonné)



Résultat (bois façonné)



No Entreprise: 60 Préalpes / Voralpen (FR)

