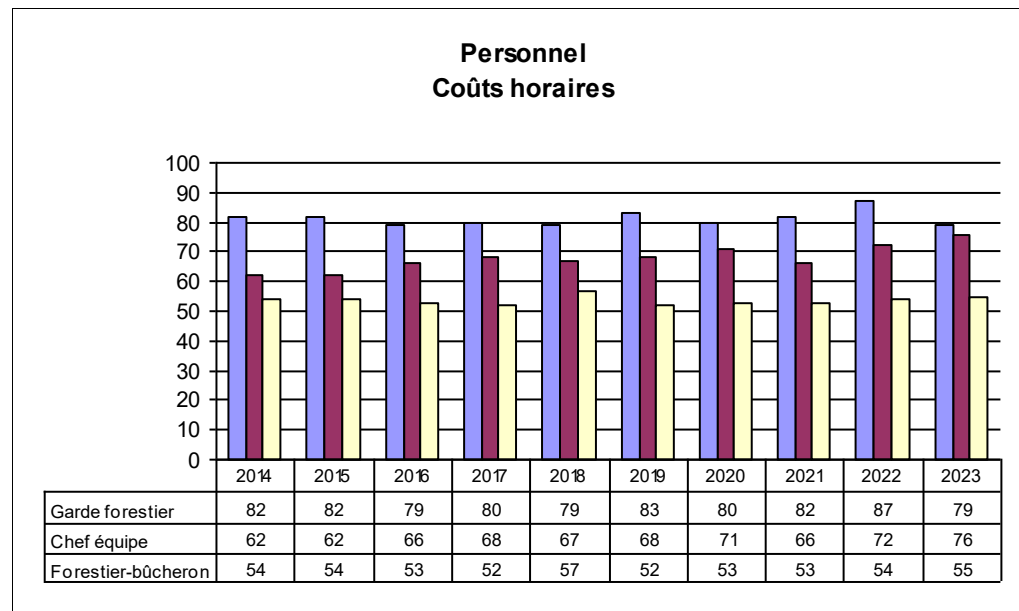
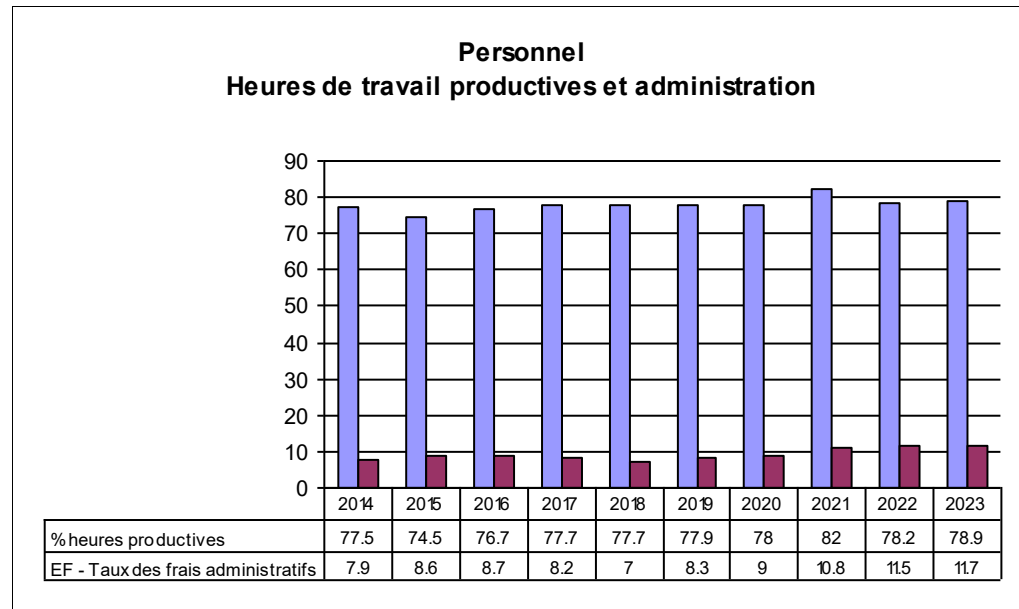
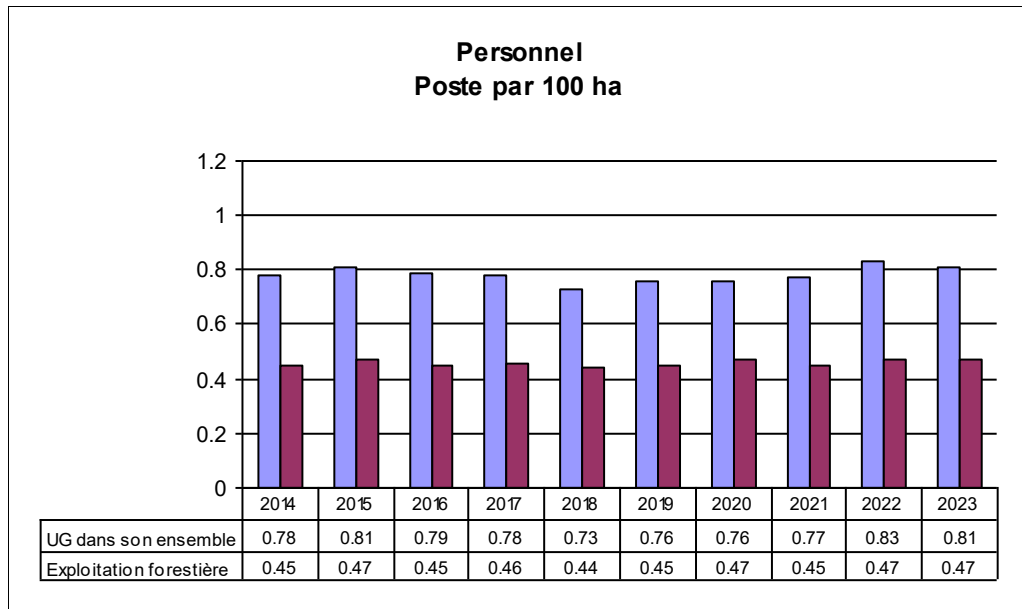
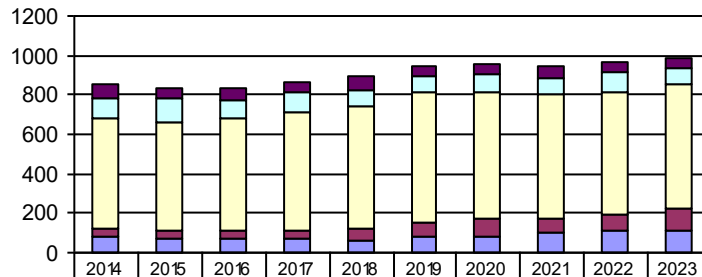


No Entreprise: 90 Canton / Kanton (FR)



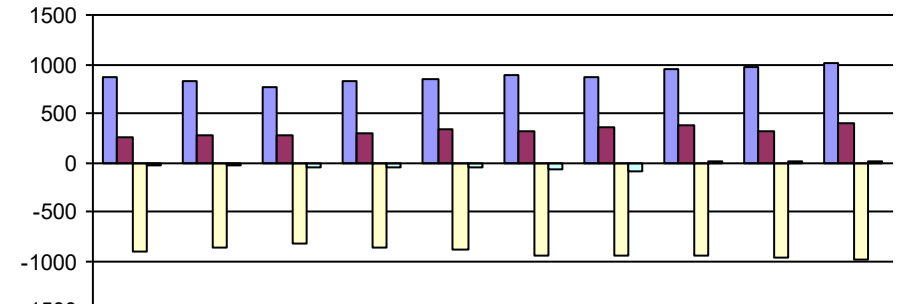
No Entreprise: 90 Canton / Kanton (FR)

Exploitation forestière
Coûts totaux par hectare



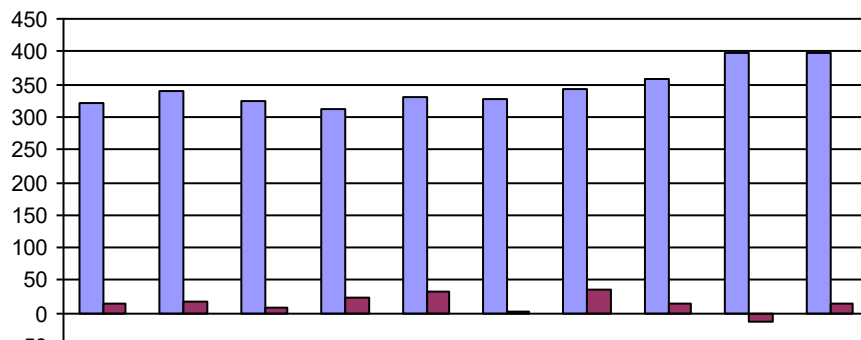
	2014	2015	2016	2017	2018	2019	2020	2021	2022	2023
Coûts pour entretien	66	55	58	55	65	55	52	58	50	51
Coûts pour 1er échelon de production	107	120	92	103	81	80	94	82	100	81
Coûts pour 2e échelon de production	553	554	567	596	623	657	634	625	620	632
Coûts pour autres activités	46	36	43	43	59	76	90	74	81	107
Coûts pour activités d'administration	79	73	72	71	63	79	86	102	111	116

Exploitation forestière
Résultat par hectare



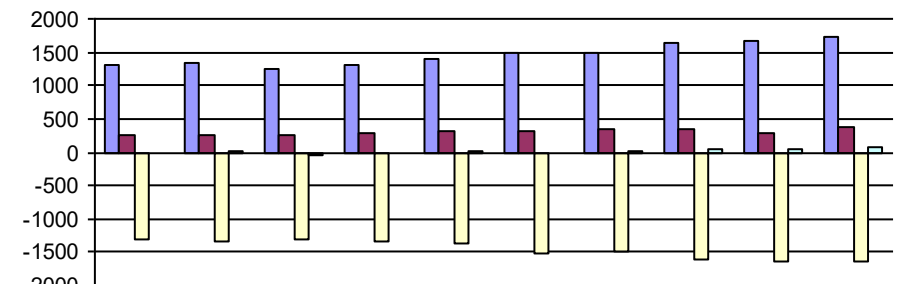
	2014	2015	2016	2017	2018	2019	2020	2021	2022	2023
Recettes totales	866.4	836.3	774	818.4	847.2	883.5	874.1	944	963.1	1005.7
dont subventions	260	281.2	275.8	293.9	342.2	316.5	355.7	375.5	312.1	393.4
Coûts totaux	-899.3	-861	-833.3	-869	-890.5	-946.9	-955.9	-939.6	-960.5	-987
Résultat total	-33	-24.7	-59.3	-50.7	-43.3	-63.4	-81.8	4.4	2.6	18.7

Prestations de service
Recettes et résultats par ha



	2014	2015	2016	2017	2018	2019	2020	2021	2022	2023
Recettes totales	322.5	339.5	324.1	311.7	330.7	328.7	344.1	357.8	397.2	397.8
Résultat total	12.9	17.1	9.4	22.5	31.6	1.8	34.6	14.6	-11.7	15.8

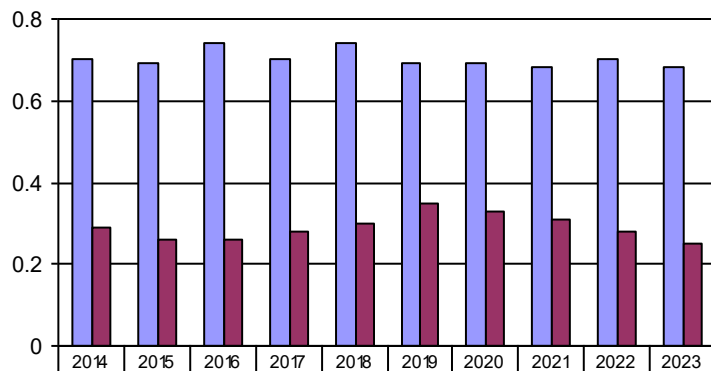
Entreprise dans son ensemble
Résultats par hectare



	2014	2015	2016	2017	2018	2019	2020	2021	2022	2023
Recettes totales	1300	1336	1261	1318	1384	1497	1487	1652	1672	1717
dont subventions	249.3	257.2	261.4	282.1	325.2	320.7	353.5	339	299.7	372.4
Dépenses totales	-1320	-1331	-1294	-1336	-1380	-1514	-1484	-1607	-1633	-1648
Résultat total	-19	5	-34	-18	4	-17	3	45	39	69

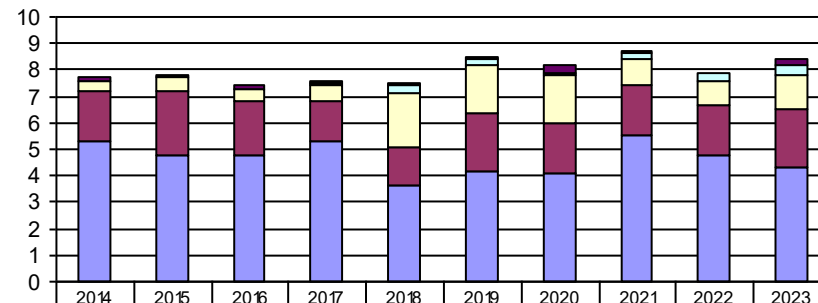
No Entreprise: 90 Canton / Kanton (FR)

Exploitation forestière
Temps consacré par m3 / Engagement d'entrepreneurs



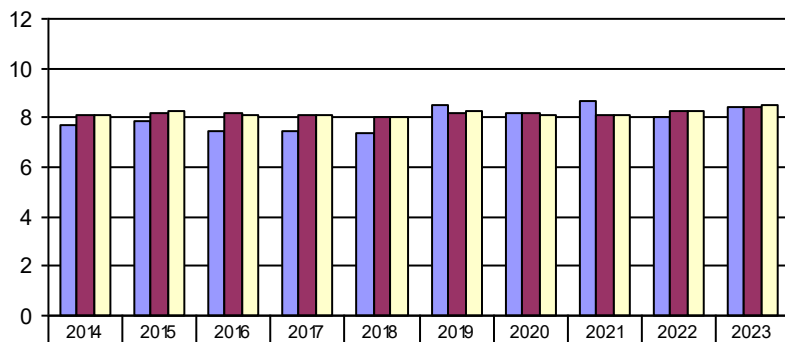
Temps investi par m3 bois façonné	0.7	0.69	0.74	0.7	0.74	0.69	0.69	0.68	0.7	0.68
% des prestations d'entrepreneurs	0.29	0.26	0.26	0.28	0.3	0.35	0.33	0.31	0.28	0.25

Exploitation forestière
Volume de bois exploité en m3 par ha



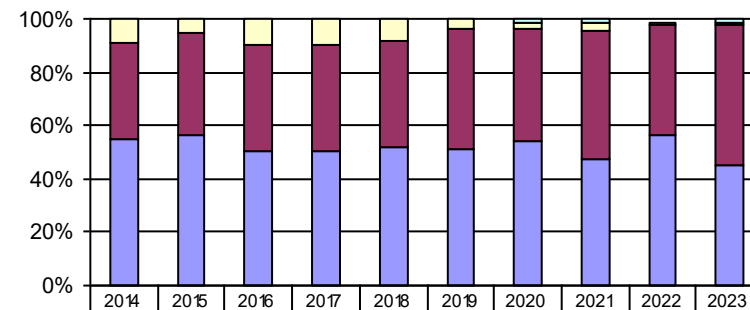
Bois laissé sur place	0.1	0.1	0.1	0.1	0.1	0.1	0.3	0.1	0	0.2
Chablis feuillus	0	0	0	0.1	0.3	0.2	0.1	0.2	0.3	0.4
Chablis résineux	0.4	0.5	0.5	0.6	2	18	18	1	0.9	13
Exploitation feuillus	19	2.4	2	15	15	2.2	19	19	19	2.2
Exploitation résineux	5.3	4.8	4.8	5.3	3.6	4.2	4.1	5.5	4.8	4.3

Exploitation forestière
Exploitation, possibilité et accroissement m3 par ha



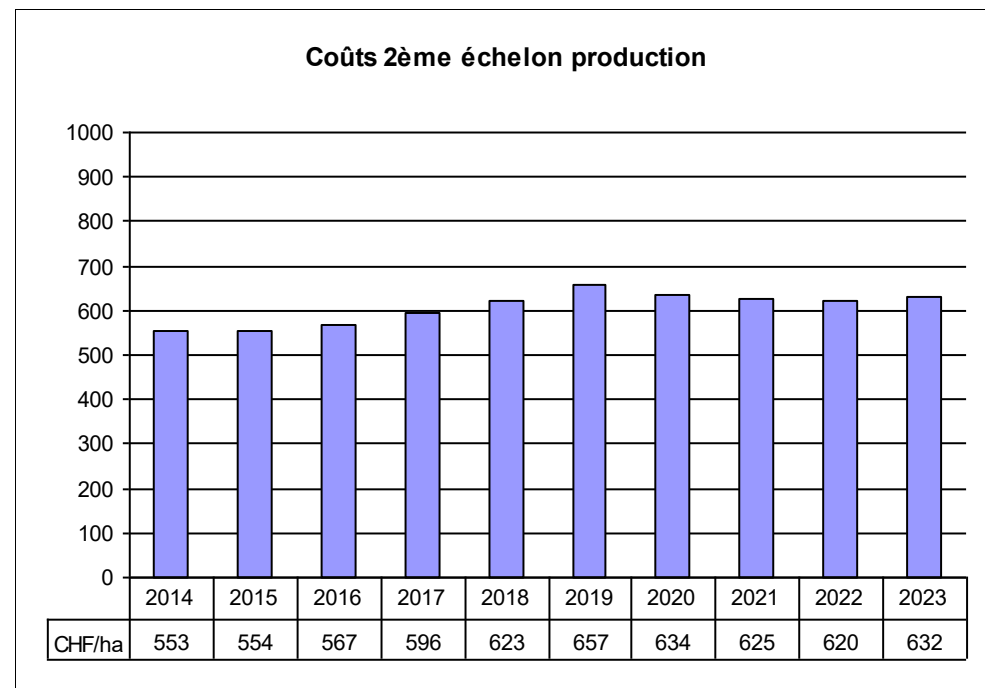
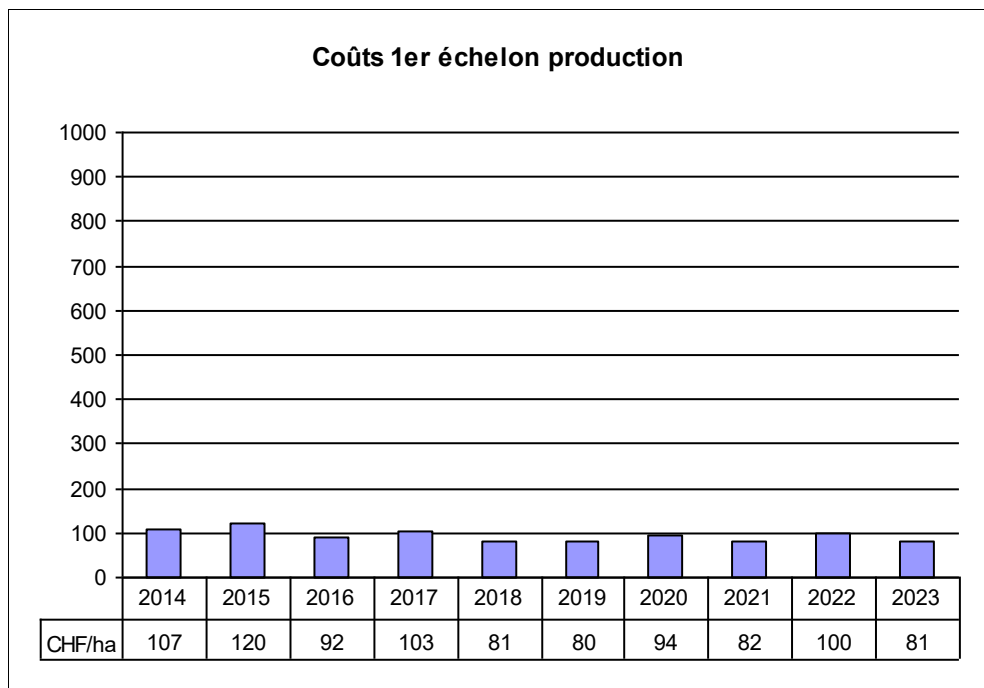
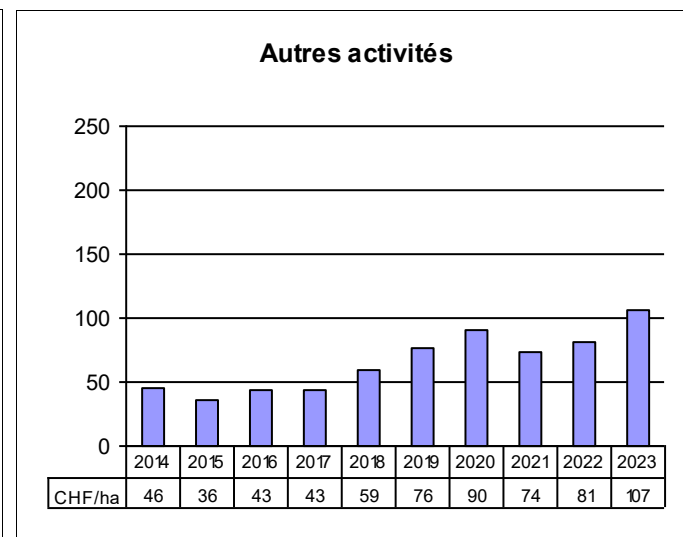
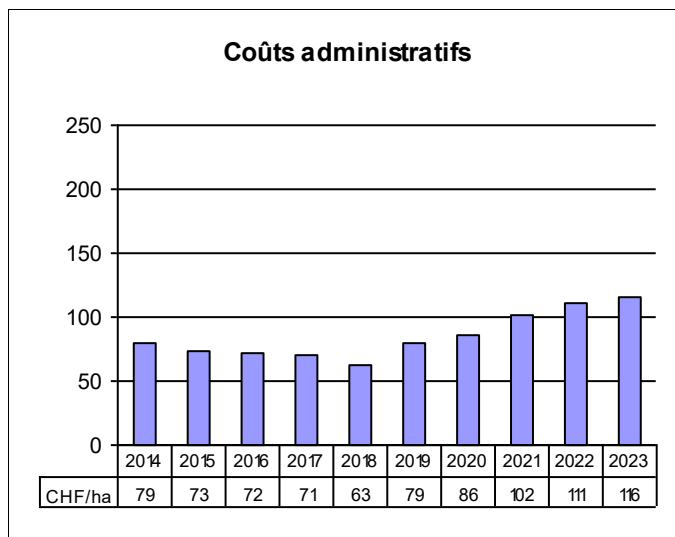
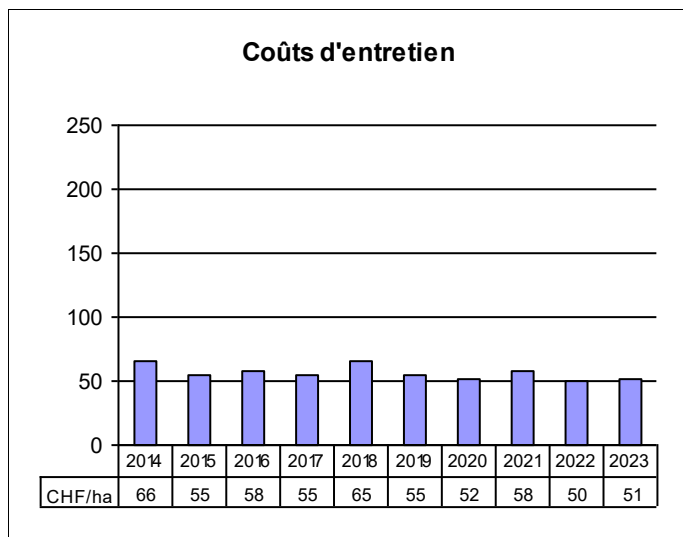
Exploitation totale par ha	7.7	7.9	7.5	7.5	7.4	8.5	8.2	8.7	8	8.4
Possibilité par ha	8.1	8.2	8.2	8.1	8	8.2	8.2	8.1	8.3	8.4
Accroissement par ha	8.1	8.3	8.1	8.1	8	8.3	8.1	8.1	8.3	8.5

Exploitation forestière
Assortiments principaux



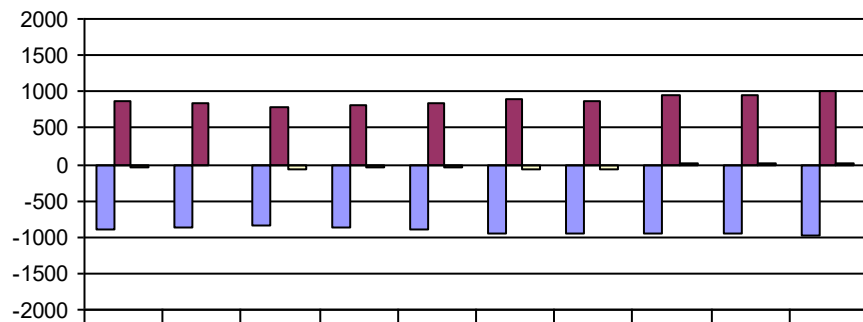
Vente autres assortiments par ha	0	0	0	0	0	0	0.1	0.1	-0.1	0.1
Vente Bois d'industrie par ha	0.7	0.4	0.7	0.7	0.6	0.3	0.2	0.3	0.1	0.1
Vente bois-énergie par ha	2.7	3	2.9	2.9	2.9	3.8	3.3	4.2	3.3	4.3
Vente grumes par ha	4.2	4.4	3.7	3.7	3.8	4.3	4.3	4.1	4.5	3.7

No Entreprise: 90 Canton / Kanton (FR)



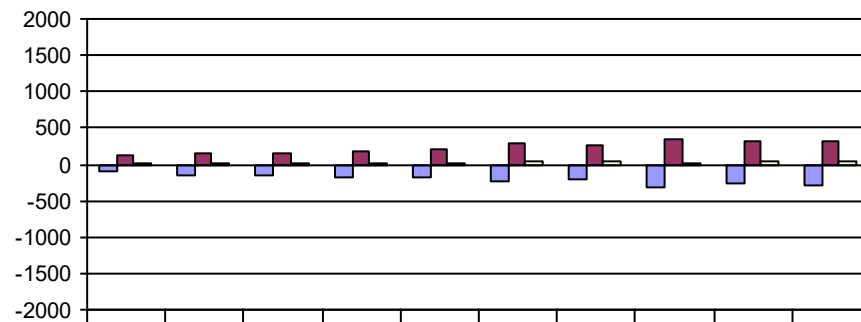
No Entreprise: **90** Canton / Kanton (FR)

Exploitation forestière



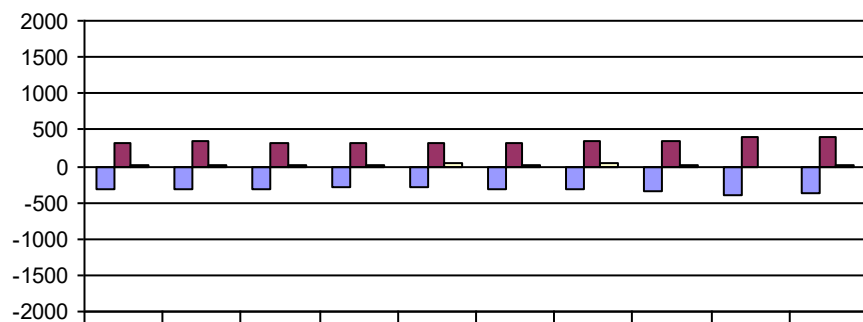
	2014	2015	2016	2017	2018	2019	2020	2021	2022	2023
Dépense CHF/ha	-899	-861	-833	-869	-890	-946	-955	-939	-960	-987
Recette CHF/ha	866	836	774	818	847	883	874	943	963	1005
Résultat CHF/ha	-33	-25	-59	-51	-43	-63	-81	4	3	18

Production de biens



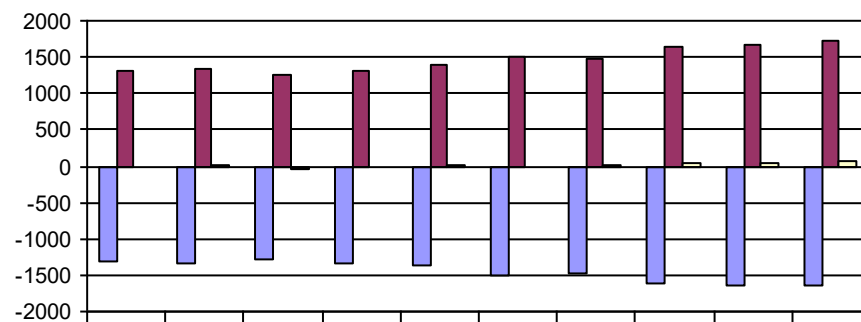
	2014	2015	2016	2017	2018	2019	2020	2021	2022	2023
Dépense CHF/ha	-110	-147	-146	-177	-190	-240	-218	-324	-263	-279
Recette CHF/ha	111	160	162	188	206	285	268	350	311	313
Résultat CHF/ha	1	13	16	11	16	45	50	26	48	34

Prestations de services



	2014	2015	2016	2017	2018	2019	2020	2021	2022	2023
Dépense CHF/ha	-309	-322	-314	-289	-299	-326	-309	-343	-408	-382
Recette CHF/ha	322	339	324	311	330	328	344	357	397	397
Résultat CHF/ha	13	17	10	22	31	2	35	14	-11	15

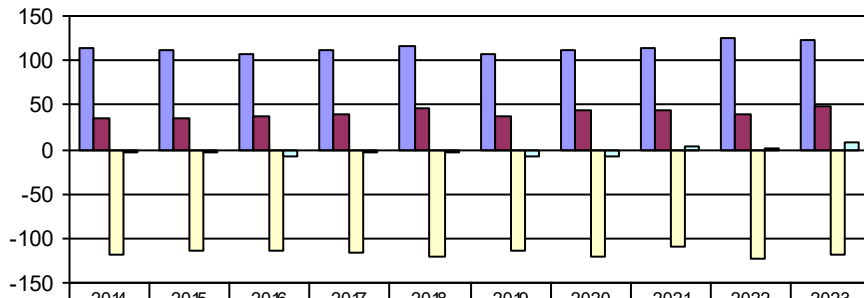
Entreprise dans son ensemble



	2014	2015	2016	2017	2018	2019	2020	2021	2022	2023
Dépense CHF/ha	-1319	-1331	-1294	-1336	-1379	-1514	-1483	-1607	-1632	-1648
Recette CHF/ha	1300	1335	1260	1318	1383	1497	1487	1652	1672	1717
Résultat CHF/ha	-19	4	-34	-18	4	-17	4	45	40	69

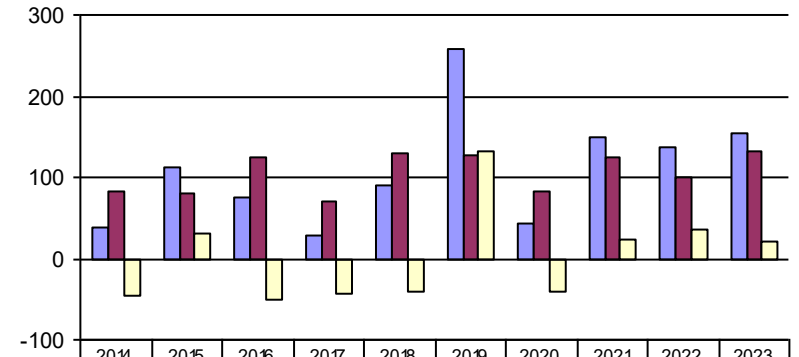
No Entreprise: 90 Canton / Kanton (FR)

Exploitation forestière
Résultats par m3 de bois façonné



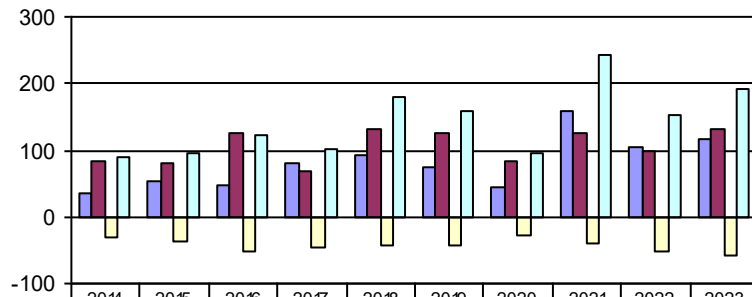
	2014	2015	2016	2017	2018	2019	2020	2021	2022	2023
Recettes totales	114	111	107	112	116	107	112	114	125	124
dont subventions	34	36	38	40	47	37	45	44	40	48
Coûts totaux	-118	-114	-114	-116	-121	-115	-120	-109	-122	-118
Résultats totaux	-4	-3	-8	-4	-4	-8	-8	4	2	7

Comptabilité financière
Investissements, amortissements et provisions (par ha)



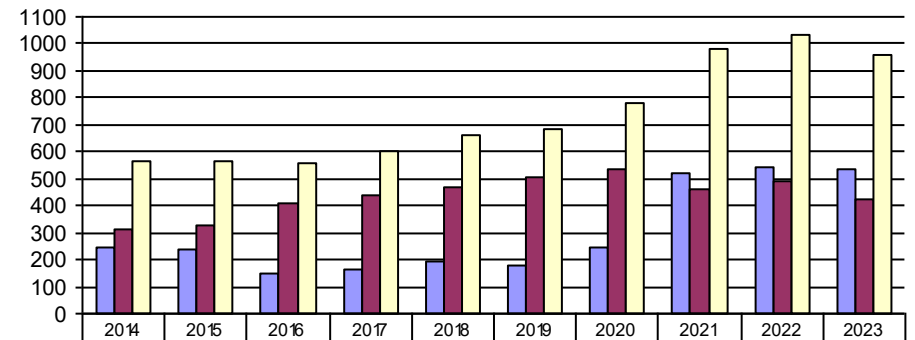
	2014	2015	2016	2017	2018	2019	2020	2021	2022	2023
Investissements bruts	38.6	112.4	75.5	27.2	89.2	258.1	42.1	148.2	136	154.3
Amortissements+provisions	83.2	81	125.9	69.8	130.2	126.1	82.5	124.8	99.5	132.4
Investissements nets	-44.6	31.3	-50.4	-42.6	-41	132.1	-40.4	23.4	36.5	21.9

Comptabilité financière
Cash flow (par ha)



	2014	2015	2016	2017	2018	2019	2020	2021	2022	2023
Profit/Perte	36.1	52.6	48.2	79.4	92	74.4	42.9	157.6	105.8	116.4
Amortissements+provisions	83.2	81	125.9	69.8	130.2	126.1	82.5	124.8	99.5	132.4
Participations des propriétaires	-29.9	-37.4	-50.6	-46.8	-43.9	-42.7	-28.6	-39.7	-53.3	-57.7
Cash-Flow	89.4	96.3	123.5	102.4	178.2	157.8	96.7	242.6	152	191.1

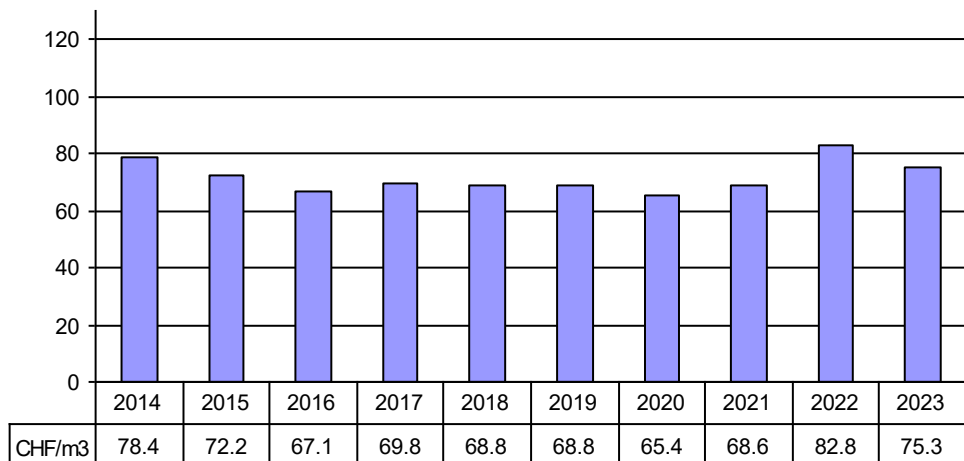
Comptabilité financière
Fonds propres (par ha)



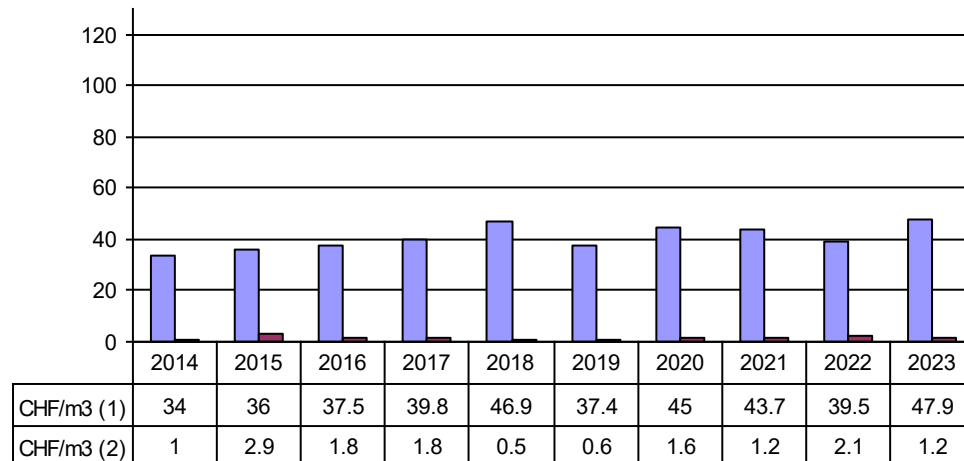
	2014	2015	2016	2017	2018	2019	2020	2021	2022	2023
Capital	248	239	150	162	193	180	244	520	540	535
Réserves	314	328	410	442	467	503	536	459	490	422
Fonds propres	562	567	560	604	660	683	780	979	1030	957

No Entreprise: 90 Canton / Kanton (FR)

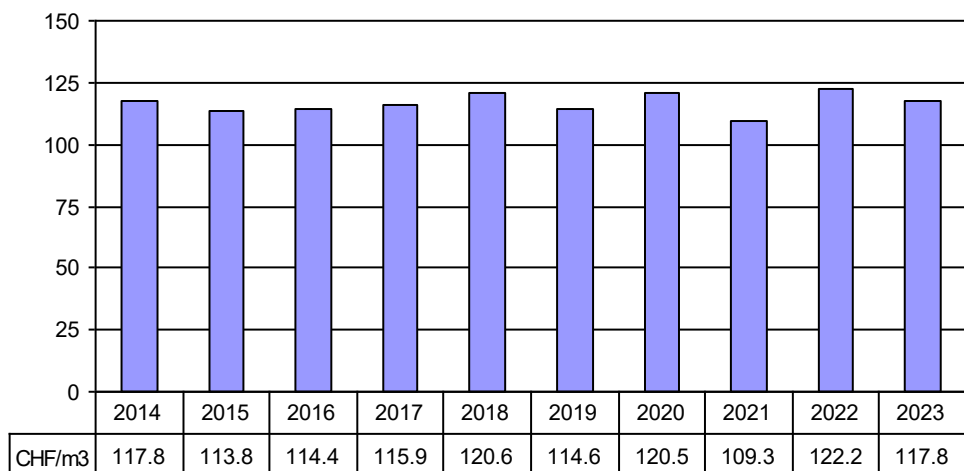
Produit net de la vente de bois façonné



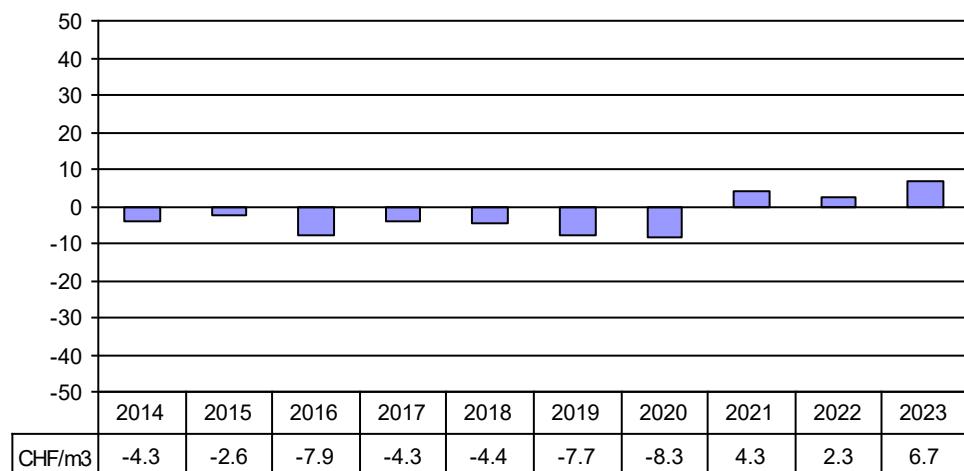
Subv. et contrib. (1), autres prod. (2)
(bois façonné)



Total des frais (bois façonné)



Résultat (bois façonné)



No Entreprise: 90 Canton / Kanton (FR)

