

CODHA



COOPÉRATIVE
DE L'HABITAT
ASSOCIATIF

Joël Rochat, Chef de projet, Coopérative de l'habitat associatif (CODHA)

joel.rochat@codha.ch

Coopérative de l'habitat associatif

7, chemin du 23-Août - 1205 Genève

T +41 22 748 48 50 - F +41 22 748 48 59

info@codha.ch - www.codha.ch



La Codha c'est ... un acteur de la ville participative

Die Codha ist ... ein Akteur in der partizipativen Stadt





La Codha c'est ... un acteur de la ville renouvelable, sobre, verte

Die Codha ist .. ein Akteur in der erneuerbaren, nüchternen, grünen Stadt



Rapport d'activité 2018 | 18





La Codha c'est ... un acteur de la ville collaborative

Die Codha ist ... ein Akteur in der verbundenen Stadt





La Codha c'est ... Plaines-du-loup (VD)

Die Codha ist ... ein Akteur in der verbundenen Stadt



© meier + associés architectes

CODHA
COOPÉRATIVE
DE L'HABITAT
ASSOCIATIF



La Codha c'est ... Plaines-du-loup (VD)

Die Codha ist ... Plaines-du-loup (VD)

- **Sobre_**Un bâtiment qui sera labélisé Minergie P ECO, qui répondra aux critères de la Société à 2000W vérifié avec Smeo et sera réalisé en bois suisse (murs et dalles mixtes). Le suivi des caractéristiques du bâtiment sera réalisé via des GT interne afin d'améliorer son fonctionnement.
- **Mixte_74** Appartements de 1 pièce à 5 pièces y compris 4 clusters ainsi que des locaux d'activité au rez-de-chaussée
- **Participative_**La fusion de 3 associations de futurs habitant.e.s préexistantes qui forme aujourd'hui Loutopie. Elle cogérera le bâtiment avec la Codha. Une coordination d'immeuble au service des habitant.e.s.
- **Nüchtern_**Ein Gebäude mit dem Label Minergie P ECO, das die Kriterien der 2000W-Gesellschaft erfüllt, mit Smeo verifiziert wurde und aus Schweizer Holz (Mischwände und -platten) besteht. Die Überwachung der Gebäudeeigenschaften erfolgt über interne Arbeitsgruppen, um den Betrieb zu verbessern.
- **Gemischt_74** 1 bis 5-Zimmer-Wohnungen mit 4 Clustern und Geschäftsräume im Erdgeschoss
- **Partizipativ_**Der Zusammenschluss von 3 bereits bestehenden Vereinigungen künftiger Einwohner, die nun den Verein Loutopie bilden. Er wird das Gebäude gemeinsam mit der Codha verwalten. Eine Gebäudekoordination im Dienste der Einwohner/innen.



La Codha c'est ... Plaines-du-loup (VD)

Die Codha ist ... Plaines-du-loup (VD)

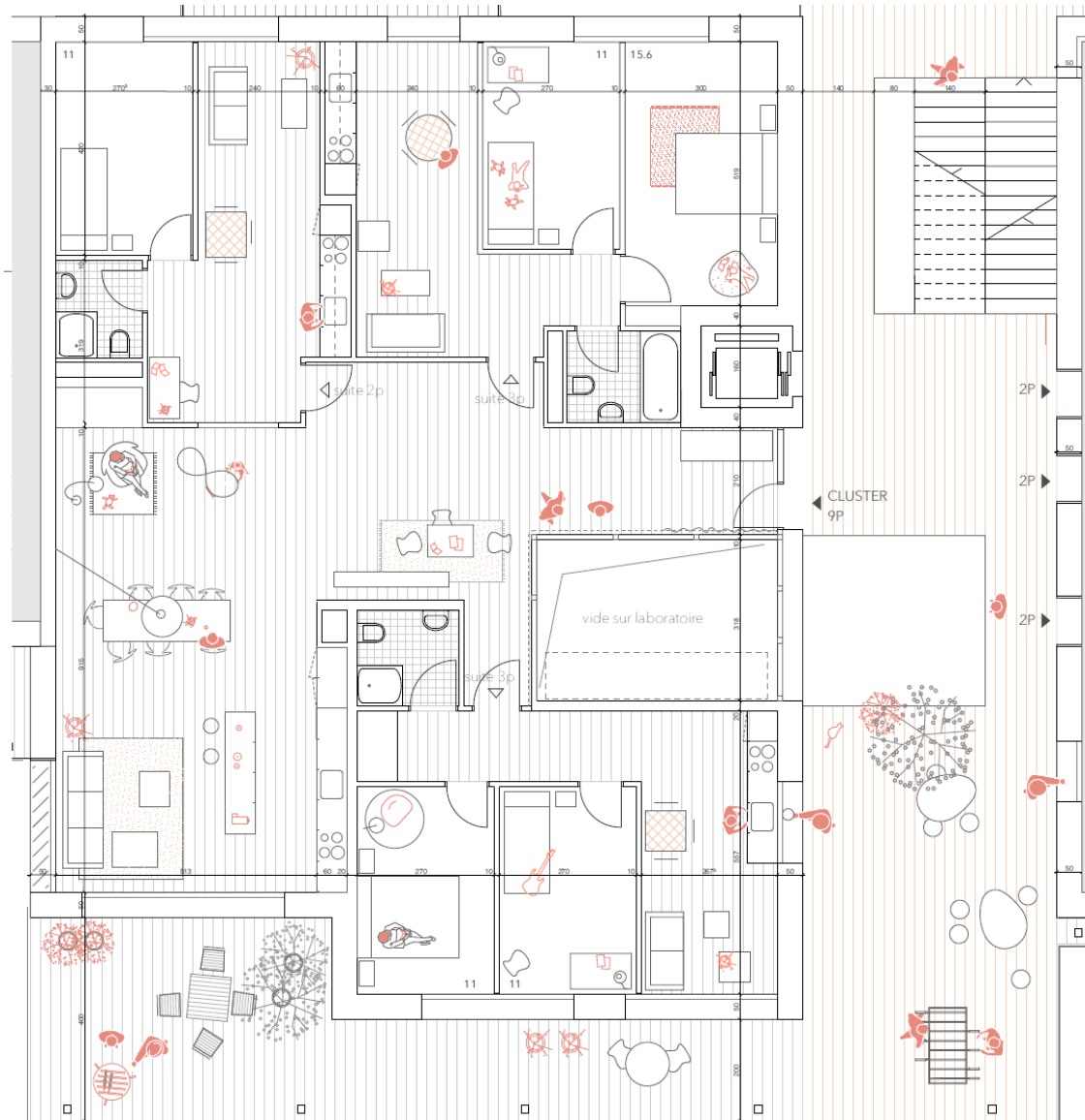
- Productive_900m2 au rez d'espaces d'activités accueillant des acteurs de l'économie sociale et solidaire
- Inclusive_Immeuble conçu en accessibilité universelle et multigénérationnel au vu des futurs habitants.e.s connus.
- Collaborative_2 salles communes, 3 labos, 3 chambres d'amis, 3 ateliers et des buanderies aux attiques, des lieux pour permettre l'échange, le partage et la solidarité
- Produktiv_900m2 Arbeitsräume im Erdgeschoss, die Akteure der Sozial- und Solidarwirtschaft aufnehmen
- Inklusive_Ein Gebäude, das angesichts der künftigen Bewohner/innen für allgemeine Zugänglichkeit mehrerer Generationen entworfen wurde.
- Verbunden_2 Gemeinschaftsräume, 3 Labors, 3 Gästezimmer, 3 Werkstätten und Waschküchen im Attikageschoss, Orte des Austauschs, der gemeinsamen Nutzung und der Solidarität





Mixité – Exemple du Cluster avec 3 suites

Gemischt - Beispiel für den Cluster mit 3 Suiten



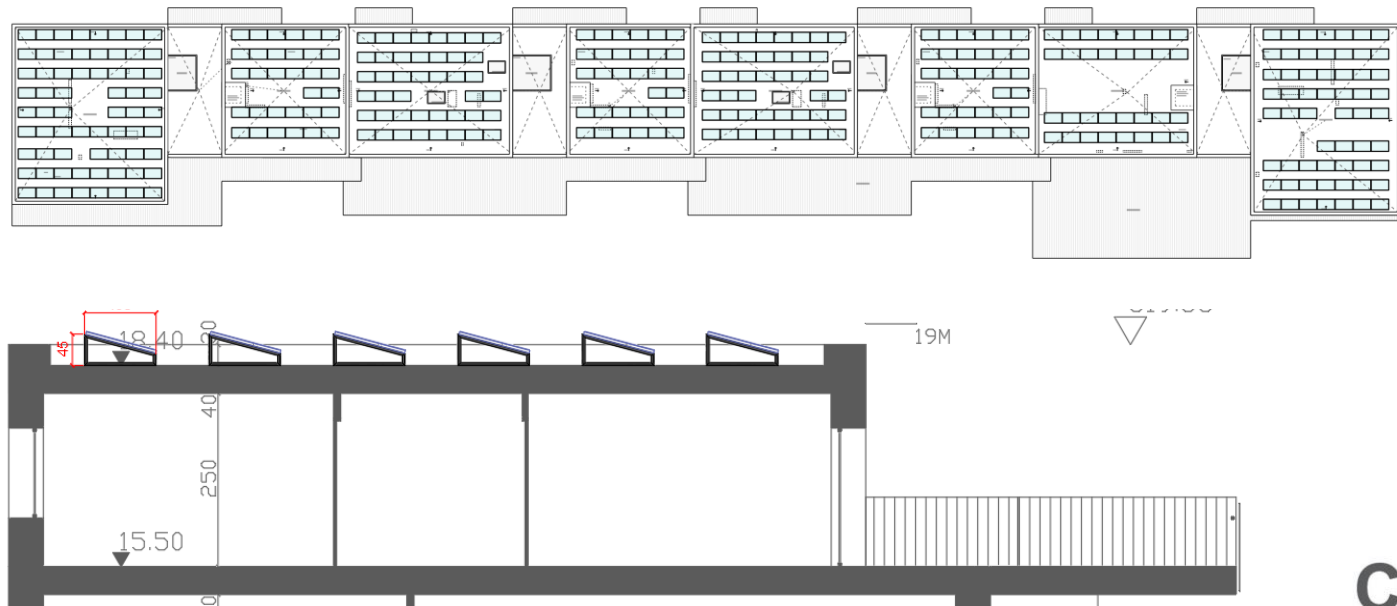


Energie

- 25% de production photovoltaïque (~ 65'000 kWh/an) = ~ 230 panneaux
- Un Regroupement d'autoconsommateur (RCP) à l'échelle de la Pièce Urbaine

Energie

- 25% Fotovoltaik-Produktion (~ 65'000 kWh/Jahr) = ~ 230 Kollektoren
- Ein Zusammenschluss zum Eigenverbrauch (ZEV) auf der Ebene Stadtteil





La Codha c'est ... Plaines-du-loup (VD)

Erneuerbar und autonom – Fotovoltaik



© meier + associés architectes

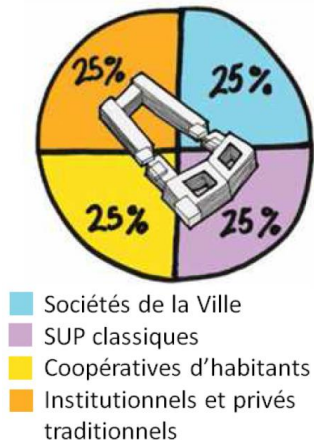
CODHA
COOPÉRATIVE
DE L'HABITAT
ASSOCIATIF



La Codha c'est ... un acteur de la ville durable

Die Codha ist ... ein Akteur in der nachhaltigen Stadt

- Une des cinq coopérative d'habitant.e.s présente sur le PA1 avec Le BLED, La MEUTE, C-ART-OUCHES, ECOPOLIS
- Un membre fondateur de la Plateforme d'échange des coopératives d'habitant pour les écoquartiers PECHE
- Un membre du groupe de suivi de la démarche participative mis en place par la Ville de Lausanne
- Un membre de la société simple de la pièce urbaine B
- Eine der fünf Wohnbaugenossenschaften, die in PA1 mit Le BLED, La MEUTE, C-ART-OUCHES, ECOPOLIS präsent ist
- Gründungsmitglied der Plattform für den Austausch von Wohnbaugenossenschaften für Ökoquartiere PECHE
- Mitglied der Begleitgruppe des partizipativen Prozesses, die von der Stadt Lausanne eingesetzt wurde
- Mitglied der einfachen Gesellschaft des Stadtteils B





La Codha c'est ... Un des 17 investisseurs partenaires

- Une relation de confiance avec la Ville. Appel d'offre en 2015 et signature du DDP en 2021.
- La conscience que les enjeux en terme de développement d'une portion de ville à 2000W sont importants pour tou.te.s
- Un COPIL étoffé aux vues du nombre de participant.e.s
- Une organisation en pièce urbaine
- Un défi pour tou.te.s
- Ein Vertrauensverhältnis zur Stadt. Ausschreibung 2015 und Unterzeichnung des sdR 2021.
- Das Bewusstsein, dass die Entwicklung eines 2000-Watt-Stadtteils für alle eine grosse Herausforderung ist
- Ein grosses COPIL angesichts der Anzahl der Teilnehmenden
- Eine Organisation nach Stadtteil
- Eine Herausforderung für alle





Synthèse

Zusammenfassung

Les actrices et acteurs et rôles

La Ville de Lausanne : propriétaire foncier

La société simple de la pièce urbaine B :
société lien des investisseuse.eur.s de la
pièce urbaine

La Coopérative Codha : propriétaire de
l'immeuble via DDP

L'association d'habitant.e.s Loutopie :
Cogestionnaire avec Codha de l'immeuble

Die Akteure

Stadt Lausanne

Einfache Gesellschaft des Stadtteils B

Genossenschaft Codha

Einwohnerverein Loutopie

Les outils

- Le DDP
- Smeo
- Labélisation Minergie P ECO, Bois suisse

Werkzeuge

- Das sdR
- Smeo
- Minergie P ECO-Zertifizierung, Schweizer Holz

