

1. De La Glâne à La Sarine

Entre Romont et Rossens, l'itinéraire « De La Glâne à La Sarine » serpente en pleine campagne glânoise et offre de splendides points de vues sur les préalpes fribourgeoises. Allez à la découverte de la Cité médiévale de Romont, faites une balade historique et contemplez les vitraux. Visitez l'imposant barrage de Rossens ou étudiez les différents cours d'eau, leurs formes et leurs rôles d'architectes du paysage.

Coup d'oeil

Longueur : 44 km

Mont. / Desc : 640m

Temps : entre 4h30 et 5h avec pauses

Sortie : à la journée

Niveau : difficile (longueur)

Classe conseillée : ≥ 11^H



Balade historique à Romont



Vitromusée de Romont



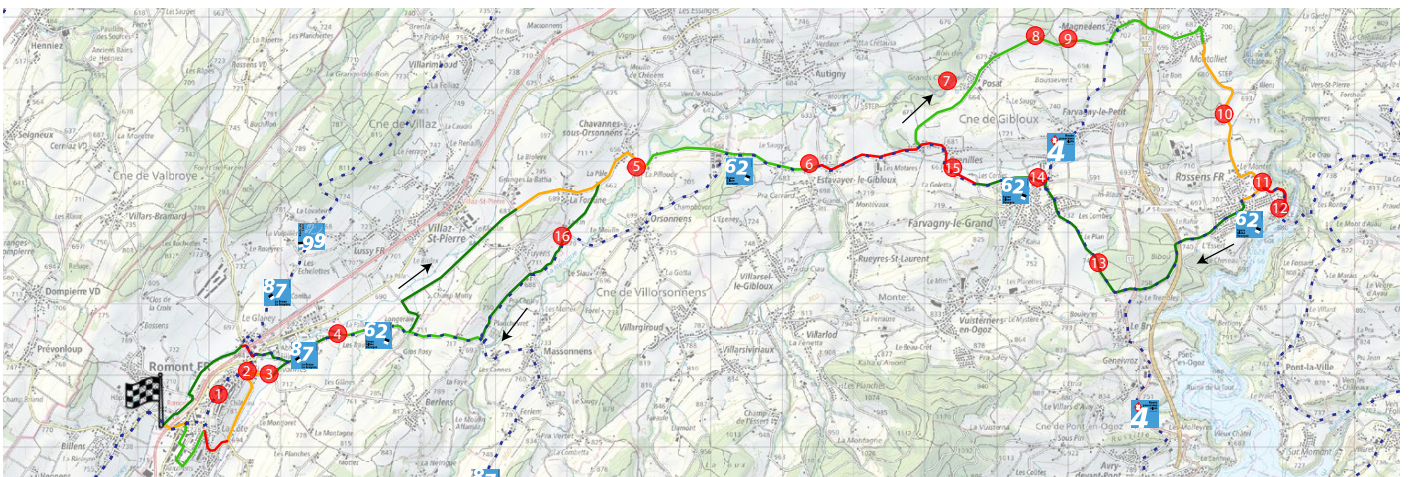
Barrage de Rossens



Géographie - géomorphologie - hydrologie



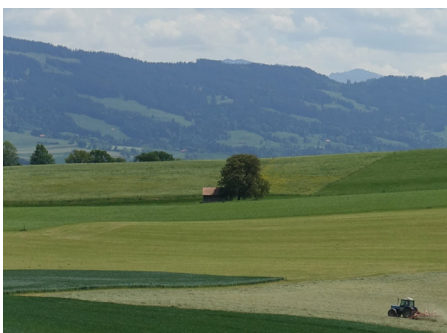
Itinéraire



La majeure partie de l'itinéraire se trouve sur des routes agricoles avec soit peu de trafic, soit fermées au trafic. Il est presque tout le temps possible de s'arrêter dans les prés pour faire des pauses ou attendre le reste du groupe. Les montées et descentes sont relativement courtes, sauf celle particulièrement sportive du barrage de Rossens vers le village de Rossens.

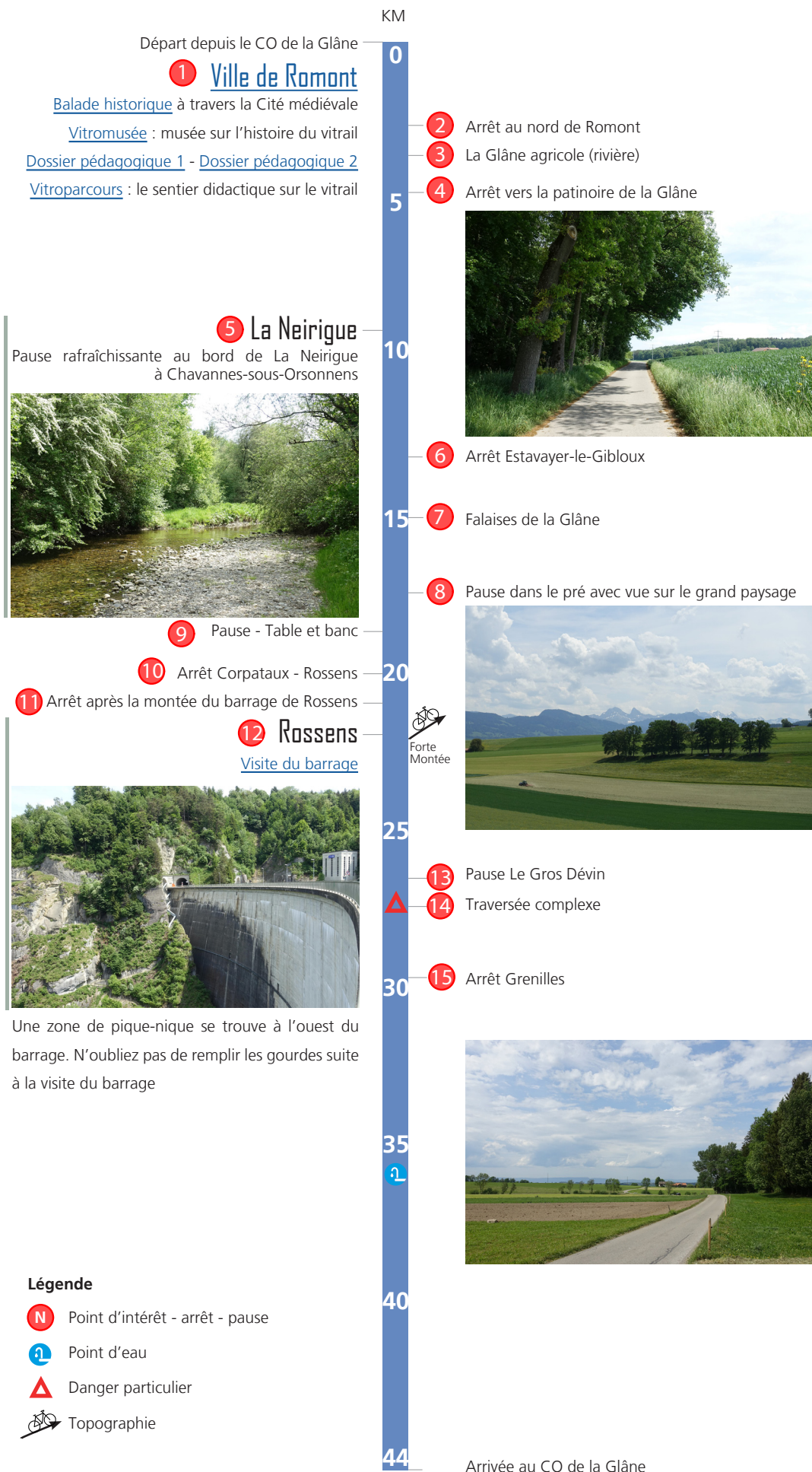
[Ouvrir l'itinéraire sur SuisseMobile](#)

Trafic motorisé	Arrêts	Déplacements
Très faible	Tout le temps possible	Deux côte à côte
Faible	Souvent possible	Deux côte à côte, fil indienne
Moyen	Difficile peu recommandé	En colonne
Dense	Impossible Dangereux	En colonne Vigilance maximale



Panorama depuis Magnedens : un lieu de pause apprécié sur l'itinéraire (point n°8)

Les activités



Thématiques possibles tout au long de l'itinéraire

Agriculture

L'itinéraire passe à travers de nombreux champs (céréales, fourrages, pâturages, élevages)

Géomorphologie

Processus de formation des vallons, collines et gorges

Cours d'eau

Thème de l'érosion (La Glâne vers Posat, La Sarine à Rossens) et des dynamiques fluviales (méandres de la Neirigue, canalisation de la Glâne)

Notes

Contact

Faites-nous part de votre avis, vos remarques ou vos suggestions via notre [formulaire de contact](#).

