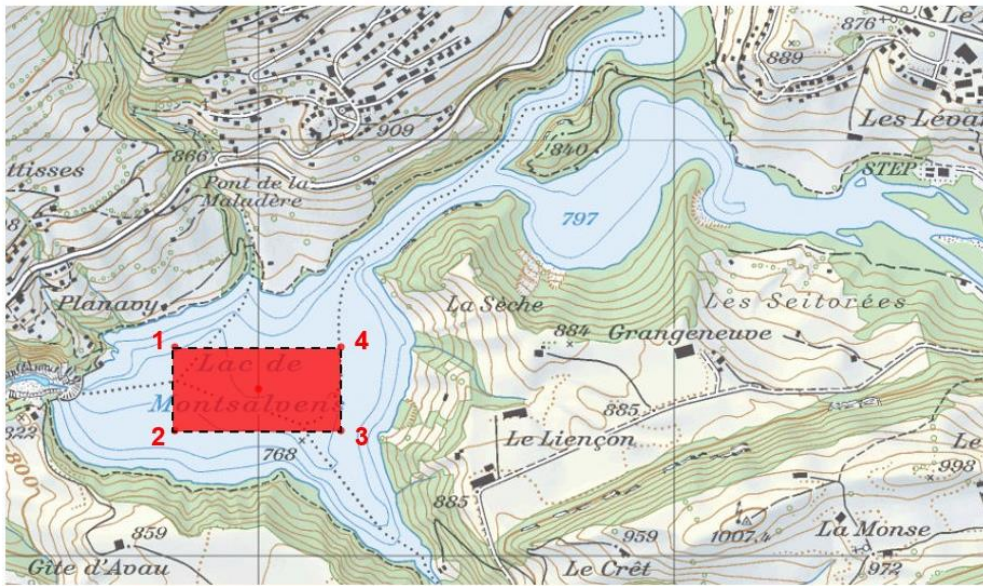




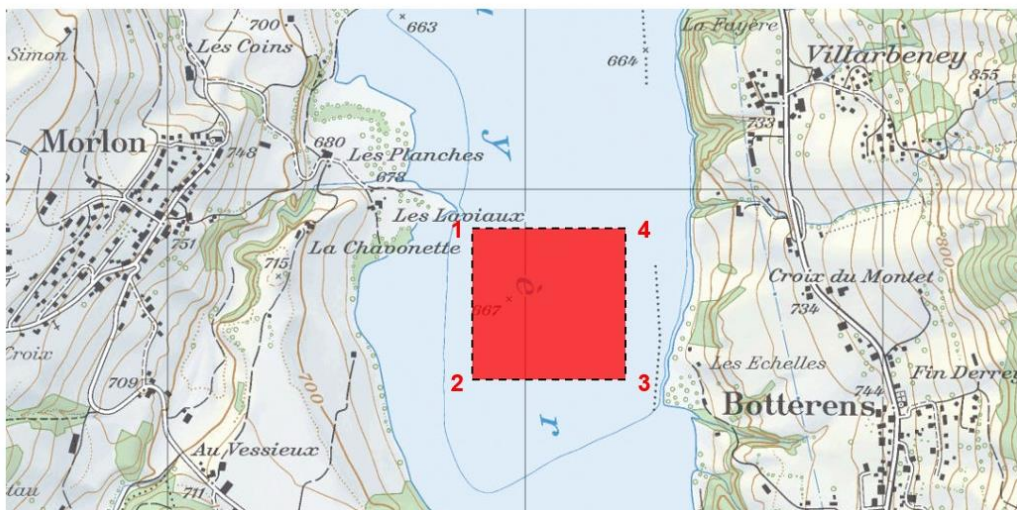
## Annexe - Zones de prise d'eau

### Lac de Montsalvens



Pt 1 : 2 576 800 / 1 162 500 - Pt 4 : 2 577 200 / 1 162 500  
Pt 2 : 2 576 800 / 1 162 300 - Pt 3 : 2 577 200 / 1 162 300

### Lac de la Gruyère



Pt 1 : 2 573 852 / 1 163 890 - Pt 4 : 2 574 281 / 1 163 890  
Pt 2 : 2 573 852 / 1 163 467 - Pt 3 : 2 574 281 / 1 163 467